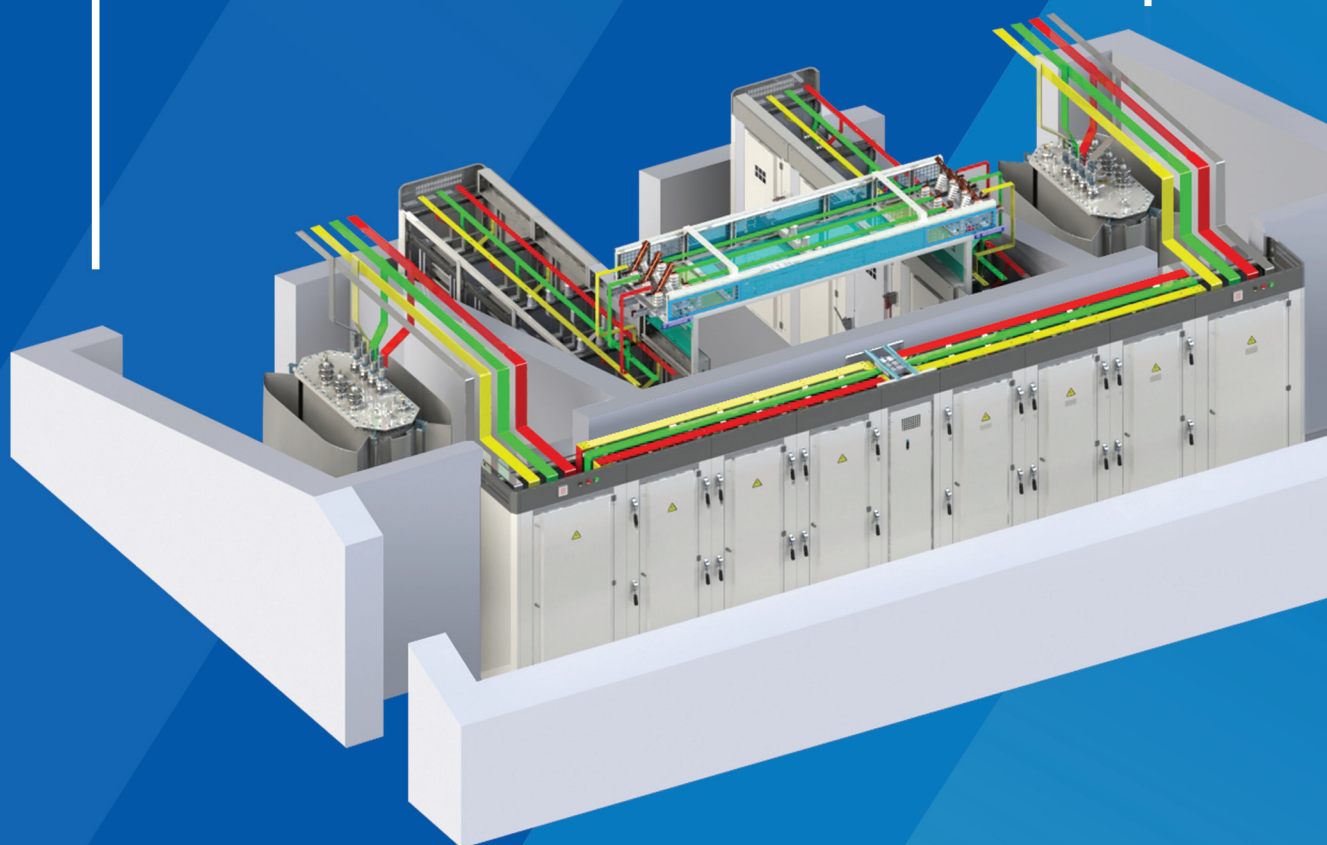


10(6)/0.4КВ-ЫН УЛАМЖЛАЛТ
ХААЛТТАЙ ТРАНСФОРМАТОРЫН
ДЭД ӨРТӨӨ

ХТП



ВЕМР

БАГАНУУР ЦАХИЛГААН МЕХАНИКИЙН ҮЙЛДВЭР

ЧАНАРЫГ ЭРХЭМЛЭН МОНГОЛДОО ҮЙЛДВЭРЛЭЖ

ХАМГИЙН ХЯМДААР ДОТООДДОО НИЙЛҮҮЛНЭ.



4-7
ХУУДАС

- Компанийн тухай
- Дотоодын үйлдвэрлэлийн онцлог
- Үйлдвэрлэлийн баталгаа
- Зориулалт ба хамрах хүрээ

10-21
ХУУДАС

ХТП Хаалттай трансформаторын дэд өртөө



- Ерөнхий танилцуулга
- Оригинал орос тоноглолын давуу тал
- Хаалттай трансформаторын дэд өртөөний онцлог
- Схем болон хэмжээст зураг

24-29
ХУУДАС

10кВ-ын хуваарилах байгууламж КСО



- КСО ячейкын зориулалт ба онцлог
- Схем болон хэмжээст зураг
- Техникийн тодорхойлолт
- Торцов панель
- Шиннийн мост

30-31
ХУУДАС

Хүчний трансформатор



- ТМГ хүчний трансформатор
- Хэмжээст зураг
- Техникийн тодорхойлолт

34-43
ХУУДАС

0.4кВ-ын хуваарилах байгууламж ШО



- ШО Оруулгын ячейк
- ШО Гаргалгын ячейк
- ШО Секц холбогч ячейк
- ШО Торцов панель
- ШО Шиннийн мост

46-47
ХУУДАС

- Борлуулалтын дараах үйлчилгээ
- Холбоо барих



■ КОМПАНИЙН ТУХАЙ

“БНЦМУ” ХХК нь Дэлхийн чанарыг Монголд үйлдвэрлэе гэсэн алсын хараан дор Монголдоо цахилгаан механикийн үйлдвэрлэлийн чиглэлээр үндэсний үйлдвэрлэгч болох чин хүсэл эрмэлзэлтэй 100 гаруй мэргэшсэн ажиллах хүчин нэг баг болон дэвшилтэт техник технологи бүхий тоног төхөөрөмжийг эх орондоо нутагшуулан дэлхийн хөгжилтэй мөр зэрэгцэн үйлдвэрлэл явуулж байна.

Бид 10 гаруй жилийн туршлагадаа үндэслэн цахилгаан хангамж болон захиалгат төмөр хийцлэлийн 300 гаруй бүтээгдэхүүнийг захиалагчийн хэрэгцээ шаардлага, цахилгаан техникийн дүрэм, олон улсын стандартад нийцүүлэн үйлдвэрлэж зах зээлд нийлүүлдэг.

ДОТООДЫН ҮЙЛДВЭРЛЭЛИЙН ОНЦЛОГ

Цахилгаан угсралтын компаниуд Хаалттай трансформаторын дэд өртөөний өндөр нам талын ячейкууд, магистрал шин болон шинийн мостыг өөрсдөө цоолж угсардаг уламжлалт хуучин хандлагаа халж, стандарт шаардлагыг ханган үйлдвэрлэдэг мэргэжлийн үйлдвэр, бидэнд даатгаснаар барилгын захиалагч болон гүйцэтгэгч компаниуд алтан цаг хугацаагаа хэмнэхийн зэрэгцээ ажлын бүтээмжээ нэмэгдүүлж байна.

Бидний үйлдвэрлэсэн 10(6)/0.4кВ-ын хаалттай хуваарилах байгууламж нь угсралт суурилуулалтын ажиллагааг хялбаршуулсан хийцтэй тул 1 өдрийн дотор суурилуулалт хийх боломжтойгоор зохион бүтээгдсэн.

ҮЙЛДВЭРЛЭЛИЙН БАТАЛГАА

Манай бүтээгдэхүүн үйлдвэрлэлийн бүхий л шат дамжлага чанарын хяналтаар баталгаажин өндөр хүчдэлийн туршилтын лабораторид туршигдан үйлдвэрт ашиглалтад оруулдаг.

Бид тоон системийн нарийвчлалтай орчин үеийн дэвшилтэт техник технологийг үйлдвэрлэлдээ ашиглан захиалга бүрийг барилгын зураг, зарчмын схемийн онцлогт тохируулан хүссэн хэмжээ загвараар үйлдвэрлэнэ.

БНЦМУ ХХК-ийн үйлдвэрлэсэн бүх бүтээгдэхүүн нь захиалагч бүрийн үнэ цэнэтэй үл хөдлөх хөрөнгийг эрсдэлээс найдвартай хамгаалахаар зохион бүтээгддэг.

Манай шуурхай үйлчилгээний мэргэшсэн баг, хамт олон харилцагч нартаа иж бүрэн үйлчилгээ үзүүлж эргэх холбоотой хамтран ажилладаг.

ЦАХИЛГААНЫ УГСРАЛТ ХИЙХЭД ЗАЙЛШГҮЙ АНХААРАХ ДАРААХ ШААРДЛАГУУДЫГ БИД ШИЙДВЭРЛЭДЭГ



Цахилгаан эрчим хүч хуваарилах байгууламж нь бүхэлдээ аюулгүй байдлыг бүрэн хангасан байх



Дотор тоноглолууд нь чанартай бөгөөд найдвартай байх



Хуваарилах байгууламжийн ашиглалтын хугацаа урт байх



Туршилтаар баталгаажиж үйлдвэрт ашиглалтад оруулсан байх



Хэлбэр, хэмжээ, өнгө нь орчиндоо зохицсон байх



Галын үнэлгээтэй байх



Хэрэглэгчийн хэрэгцээ болон сэтгэлд нийцсэн байх

ҮЙЛДВЭРЛЭЛИЙН ХЭРЭГЛЭЭ



Уул уурхайн компани



Цахилгаан станц



Хүнд үйлдвэрлэл



Хөнгөн үйлдвэрлэл



Хүнсний үйлдвэрлэл



Биотехнологийн үйлдвэрлэл

ҮЙЛЧИЛГЭЭНИЙ ХЭРЭГЛЭЭ



Оффисын барилга



Орон сууцны хотхон



Эмнэлэг, сургууль, цэцэрлэг



Худалдааны төв



Шатахуун түгээх станц



Нисэх онгоцны буудал, төмөр зам



Зочид буудал, ресторан



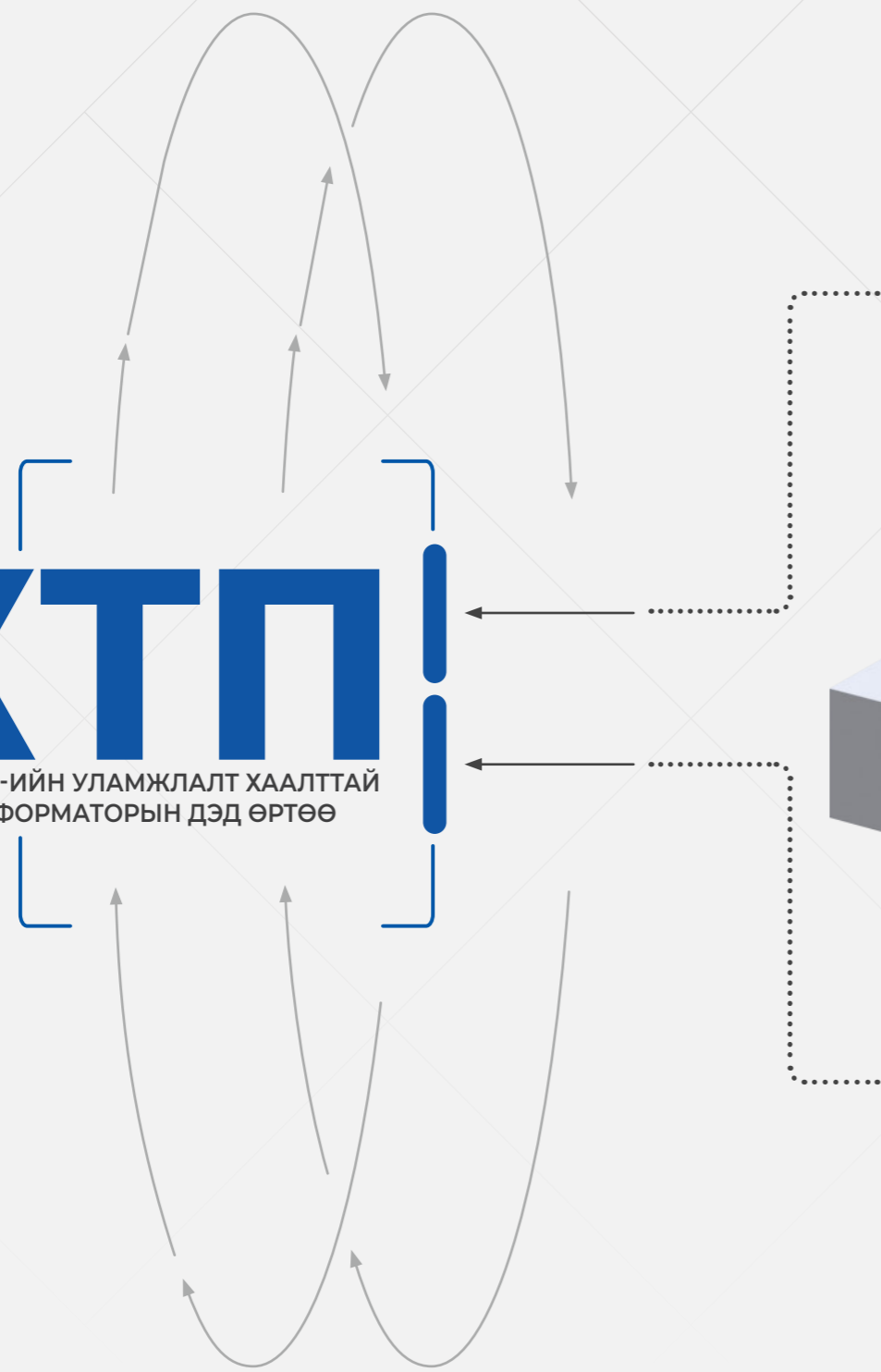
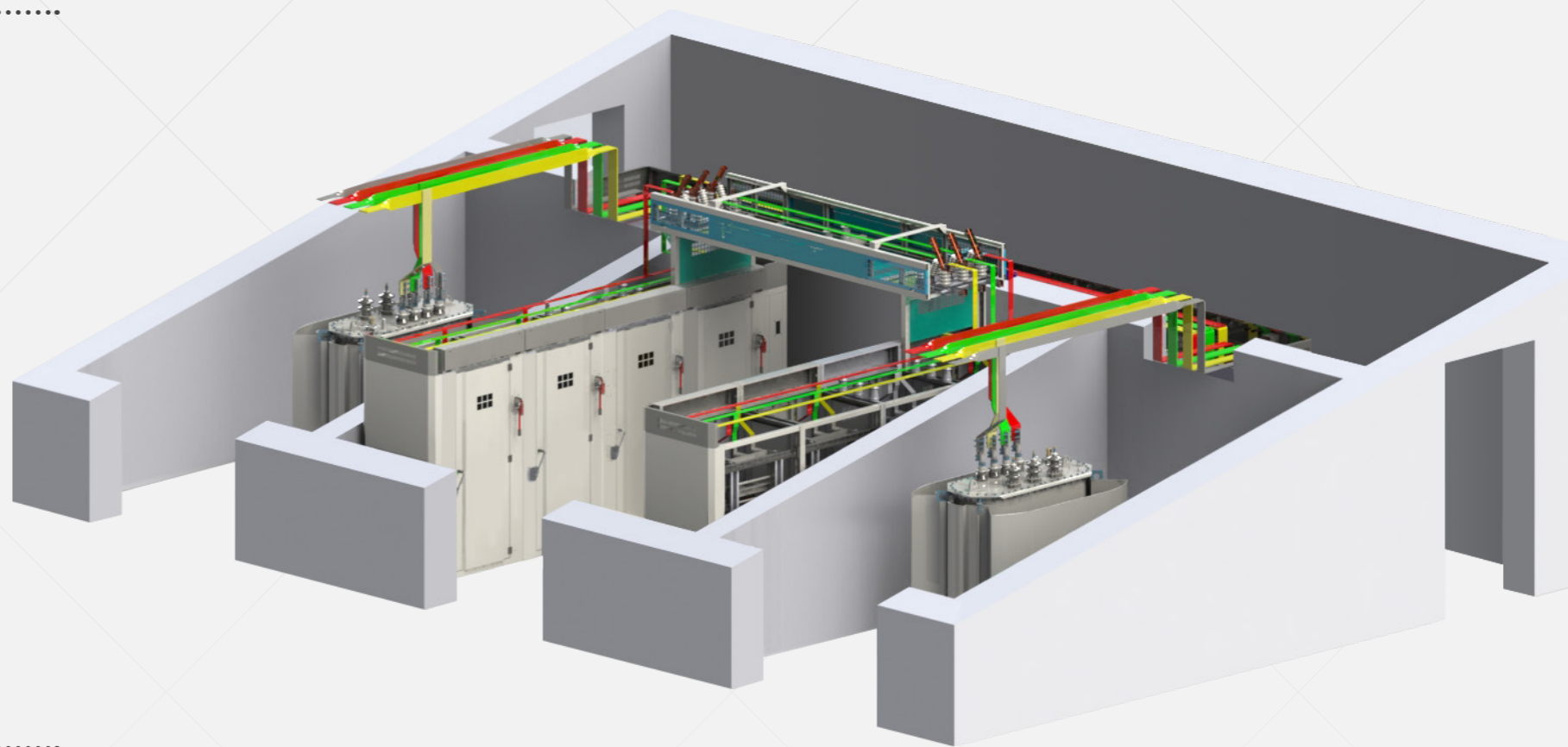
Банк, даатгал



Үүрэн телефоны газар

ХТП

10(6)/0.4кВ-ийн уламжлалт хаалттай
трансформаторын дэд өртөө



ХТП

10(6)/0.4кв-ийн уламжлалт хаалттай трансформаторын дэд өртөө

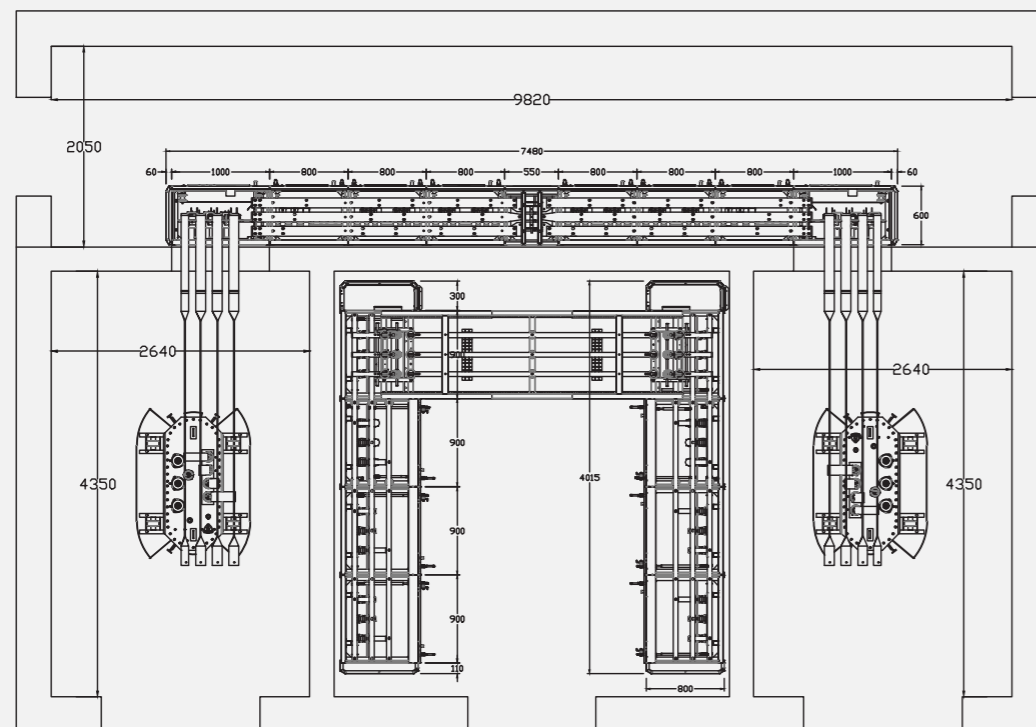
XTP Catalogue 2021



Өндөр тал / Трансформатор / Нам тал

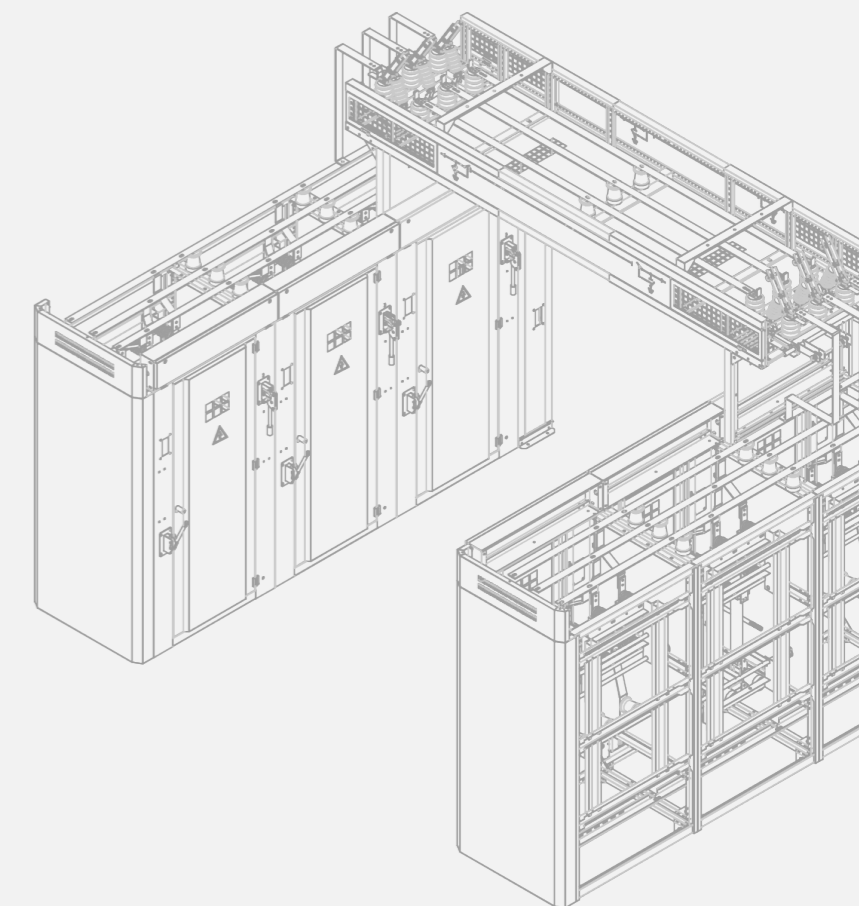
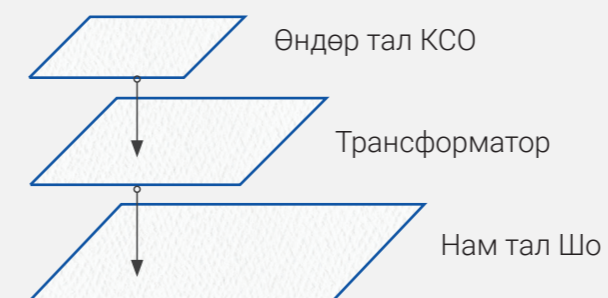
ХТП нь барилга байгууламжийн доод давхар, тусгайлан барьсан байшингийн дотор суурилуулдаг эрчим хүчний тоног төхөөрөмж бөгөөд өндөр хүчдэлийн ачаалал таслагчтай КСО, нам хүчдэлийн Шо загварын 0.4кВ-ийн хуваарилах байгууламж, трансформаторын болон шиннийн мостоор тоноглогдсон, хамгаалагдсан хоригуудтай хуваарилах байгууламж юм.

Уламжлалт хаалттай трансформаторын дэд өртөө нь 2-4 объектийг цахилгаанаар тэжээх зориулалттай бүх төрлийн барилга байгууламжийн гадна цахилгаан хангамжийг найдвартай аюулгүй байдлаар хангах үүрэгтэй.



WE BUILD YOUR SAFETY
WE BUILD YOUR SAFETY
WE BUILD YOUR SAFETY

БҮТЭЦ:



БАРИЛГЫН
ЦАХИЛГААНЫ
АЮУЛГҮЙ БАЙДАЛ,
НАЙДВАРТАЙ
АЖИЛЛАГААГ
100%
ХАНГАХ ЧАНАРУУД

ОРИГНАЛ ОРОС ТОНОГЛОЛ
СУУРИЛУУЛСАН

ГОСТ СТАНДАРТ ШААРДЛАГЫГ
БҮРЭН ХАНГАСАН

БАТ БӨХ МАТЕРИАЛТАЙ

ӨНДӨР ХҮЧДЭЛИЙН ТУРШИЛТЫН
ЛАБОРАТОРИД БАТАЛГААЖСАН

ҮЙЛДВЭРТ АШИГЛАЛТАД ОРСОН



БҮХ ТӨРЛИЙН БАРИЛГА
БАЙГУУЛАМЖИЙГ ЭРЧИМ ХҮЧЭЭР
ХАНГАХ ЗОРИУЛАЛТТАЙ

ГАЛ ДЭМЖДЭГГҮЙ МАТЕРИАЛТАЙ

ЭДИЙН ЗАСАГТ ХЭМНЭЛТЭЙ

ӨНГӨ ҮЗЭМЖ, ЗАГВАР ХИЙЦ
САЙТАЙ

ХҮЧИН ЧАДЛАА НЭМЭГДҮҮЛЭХ
БОЛОМЖТОЙ

ЗАХИАЛАГЧИЙН
ХЭРЭГЦЭЭ
ШААРДЛАГАД БҮРЭН
НИЙЦЭХ ЗОХИОН
БҮТЭЭЛТИЙН

ТӨГС
ШИЙДЭЛ

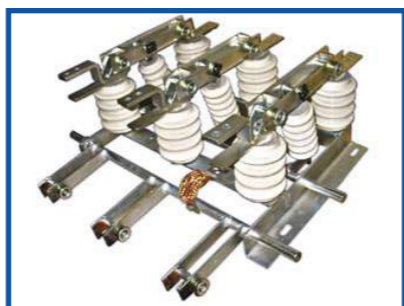
СТАНДАРТ

Уламжлалт хаалттай трансформаторын дэд өртөө нь ОХУ-ын ГОСТ стандарт шаардлага болон УБЦТС-ний норм, дүрмийг бүрэн хангасан төдийгүй MNS 5643:2006 тохирлын гэрчилгээгээр баталгаажсан бүтээгдэхүүн юм.



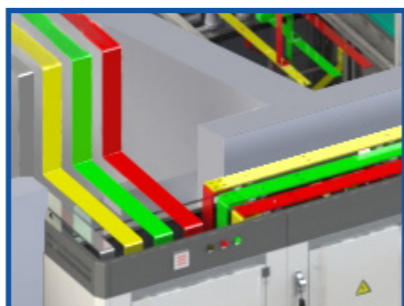
ВНА ПК 10/(6)кВ-ын гал хамгаалагчтай ачаалал таслагч нь ОХУ-ын оригинал тоноглол бөгөөд ачаалалтай үед таслаж, залгах зориулалттай аюулгүй ажиллагааг илүү найдвартай болгосон тоноглол юм.

РВЗ хуурай салгуур нь ГОСТ стандартыг бүрэн хангасан бөгөөд ачаалалгүй үед таслалт, залгалт хийх зориулалттай өндрийн салгуур юм.



ПК загварын өндөрийн гал хамгаалагч нь хүчний трансформаторыг хамгаалах үүрэгтэй. Аюултай нөхцөл байдал үүсэхэд гал хамгаалагч нь трансформатораа хамгаалж өөрөө шатдаг тул ажиллагаа багатайгаар солих боломжийг бүрдүүлэн ил суурилуулдаг.

КСО шинийн гүүр нь өндөр хүчдэлийг сэлгэн залгах, тэжээлд холбох үүрэгтэй. Цахилгаан техникийн нүдэнд харагдахуйц таслалт хийх дүрмийн дагуу шинийн гүүрийн гадна их биеийг битүү, таслаж залгах хэсгийг харагддаг сэтгэн тороор эрсдэлийг тооцон зохион бүтээсэн.



10/(6)кВ-ын ИО10-3.75 загварын тусгаарлагч шаазан нь хүчдэл нэвтрүүлэхгүйгээр хөндийрүүлэх зориулалттай даах хүчин чадлаас 20% илүү хүчдэлд тэсвэртэй, хагардаггүй бат бөх тоноглол юм.



ОХУ-ын ГОСТ стандартыг хангасан РЕ19 рубильникийг 0.4кВ-ын оруулга болон секц холбогчын ячейкад суурилуулдаг бөгөөд хүчдэл 30%-иас бага нөхцөлд таслаж залгах зориулалттай хуурай салгуур юм.

0.4кВ-ын гаргалгад ОХУ-ын РПС болон ППН загварын гал хамгаалагчийг суурилуулан аюулгүй найдвартай ажиллагааг хангадаг. Цахилгааны гэмтлийн 90-95% нь 1 фазын гэмтэл эзэлдэг бөгөөд 0.4 кВ хэсэгт автомат таслууртай үед 1 фазын гэмтлээс болж 3 фаз тасрах магадлал өндөр байдаг тул 1 фазын хэрэглээ зонхилсон газар фаз тус бүр тусдаа хамгаалалттай байх нь илүү тохиромжтой байдаг. Гаргалга хэсэгт РПС загварын гал хамгаалагчтай хуурай салгуурыг суурилуулснаар нүдэнд харагдахуйц таслалт хийгдэг бөгөөд 0.4 кВ талын таслуурууд нүдэнд харагдахуйц байх гэсэн техникийн шаардлагыг хангадаг. Мөн энгийн автомат таслуур нь 50кА байдаг бол РПС нь 120-150кА байдаг. ППН гал хамгаалагч нь үйлдвэрийн туршилтаар баталгаажиж, холболтын аюулгүй байдал, найдвартай ажиллагааг бататгаж өгсөн.



0.4кВ-ын К711 загварын тусгаарлагч шаазан нь хүчдэл нэвтрүүлэхгүйгээр хөндийрүүлэх зориулалттай даах хүчин чадлаас 20% илүү хүчдэлд тэсвэртэй, хагардаггүй бат бөх тоноглол юм.

Магистрал болон холболтын хөнгөн цагаан шин нь гүйдэл дамжуулах чадвар сайтай, хөнгөн жинтэй. Ячэйкын стандарт шинийн ажлын зургийн дагуу хөнгөн цагаан шинийг зориулалтын машинаар үйлдвэрлэн угсралт болон холболтын үйл ажиллагааг хялбаршуулж өгсөн.



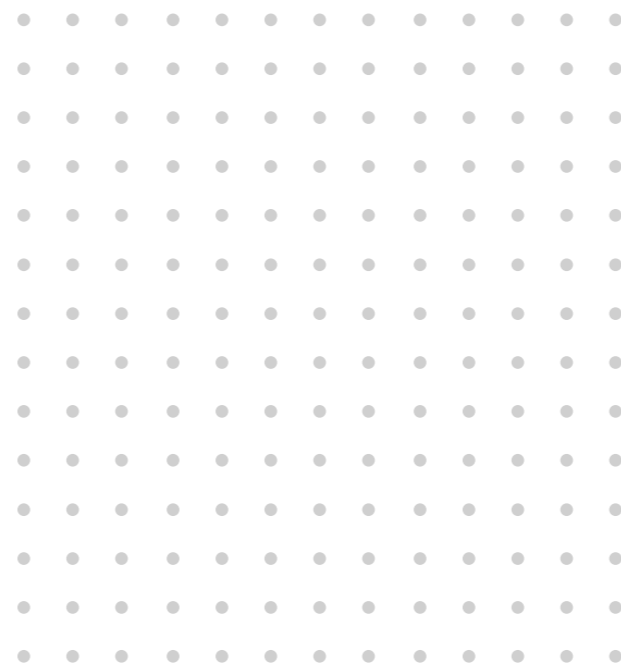
ХТП-ний КСО болон ШО ячейкын их бие, нүүр болон хаалгыг цахилгаан техникийн дүрэмд нийцсэн 1,5-2мм зузаантай цайртай лист төмрөөр хийж, гал дэмждэггүй хуурай будгаар буддаг. Мөн бүх ячейкын хаалганд хатуулга хийж хүчитгэн аюулгүй ажиллагааг бүрэн хангасан.



ХТП дэлгэрэнгүй...	10 ХУУДАС	КСО дэлгэрэнгүй...	24 ХУУДАС
Трансформатор дэлгэрэнгүй...	30 ХУУДАС	ШО дэлгэрэнгүй...	34 ХУУДАС

Онцлох чанарууд:

- Гүйдэл дамжуулах өндөр чадвартай Хөнгөн цагаан шин-ийн гүүр
- Өндөр хүчдэл талын бүрээстэй салбар шин-үүд
- Секц тус бүрийн газардуулгын хутга
- 2 талын оруулга, найдвартай секц холболт
- Засвар үйлчилгээ, үзлэг шалгалтын аюулгүй байдлыг хангасан механик хоригууд

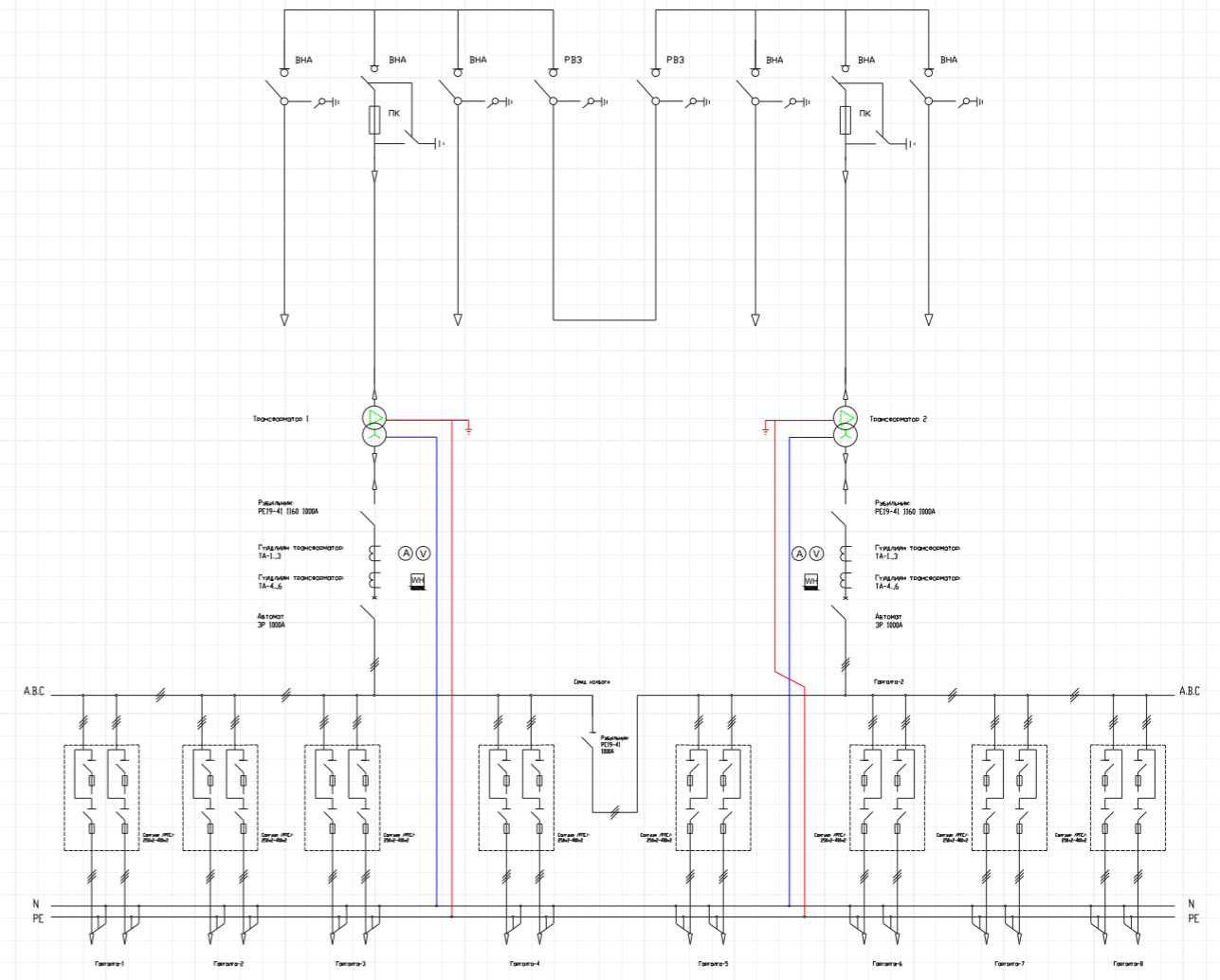
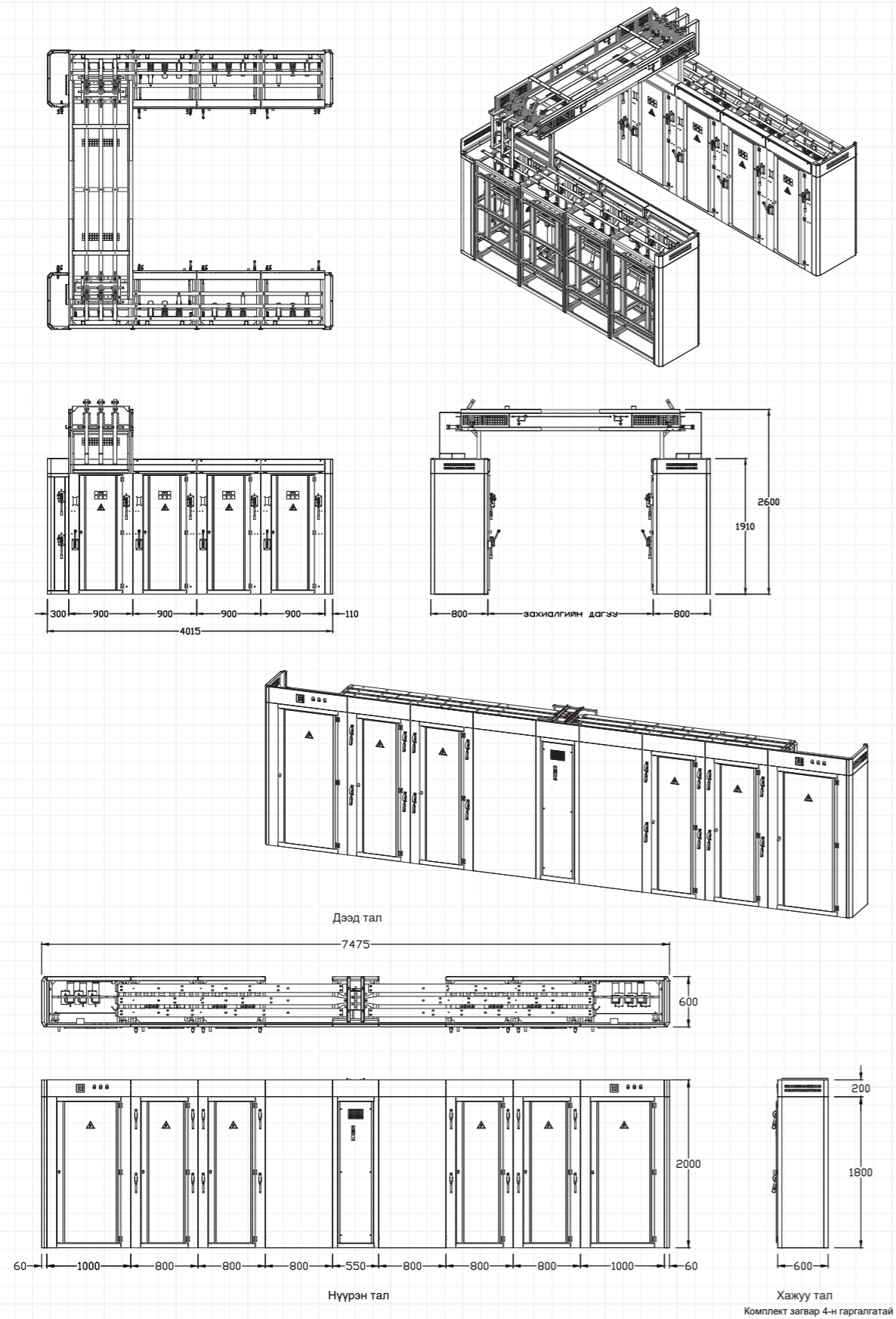


Аюулгүй ажиллагааны шаардлагын дагуу өндөр хүчдэл талд байрласан механик хоригууд:

- Ачаалал таслагчийн ажлын хутга залгаатай үед ачаалал таслагч дээрх газардуулгын хутга залгагдахаас сэргийлсэн хориг
- Ерөнхий хутга залгаатай үед хуурай салгуурын газардуулгын хутга залгагдахаас сэргийлсэн хориг
- Хуурай салгуурын ерөнхий хутга залгаатай үед КСО хоргын хаалга онгойлгохыг хориглосон хориг
- Газардуулгын хутга залгаатай үед ачаалал таслагчийн гол хутга залгагдахаас сэргийлсэн хориг
- Газардуулгын хутга залгаатай үед хуурай салгуурын гол хутга залгагдахаас сэргийлсэн хориг

Станц комплект загвар

Станц комплект загвар

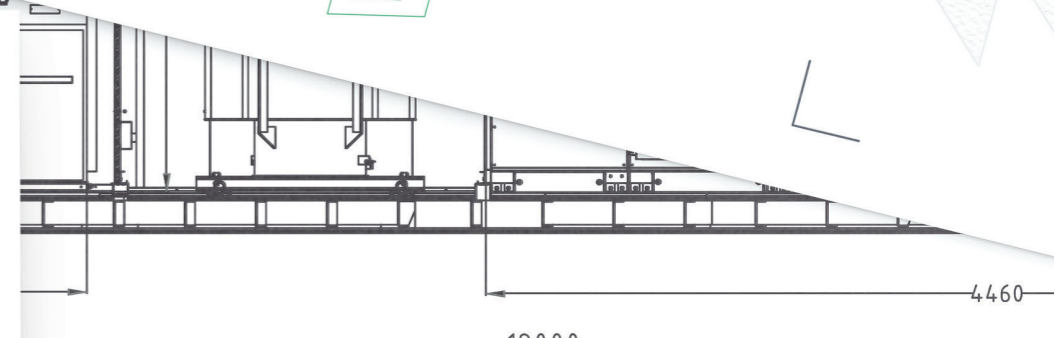
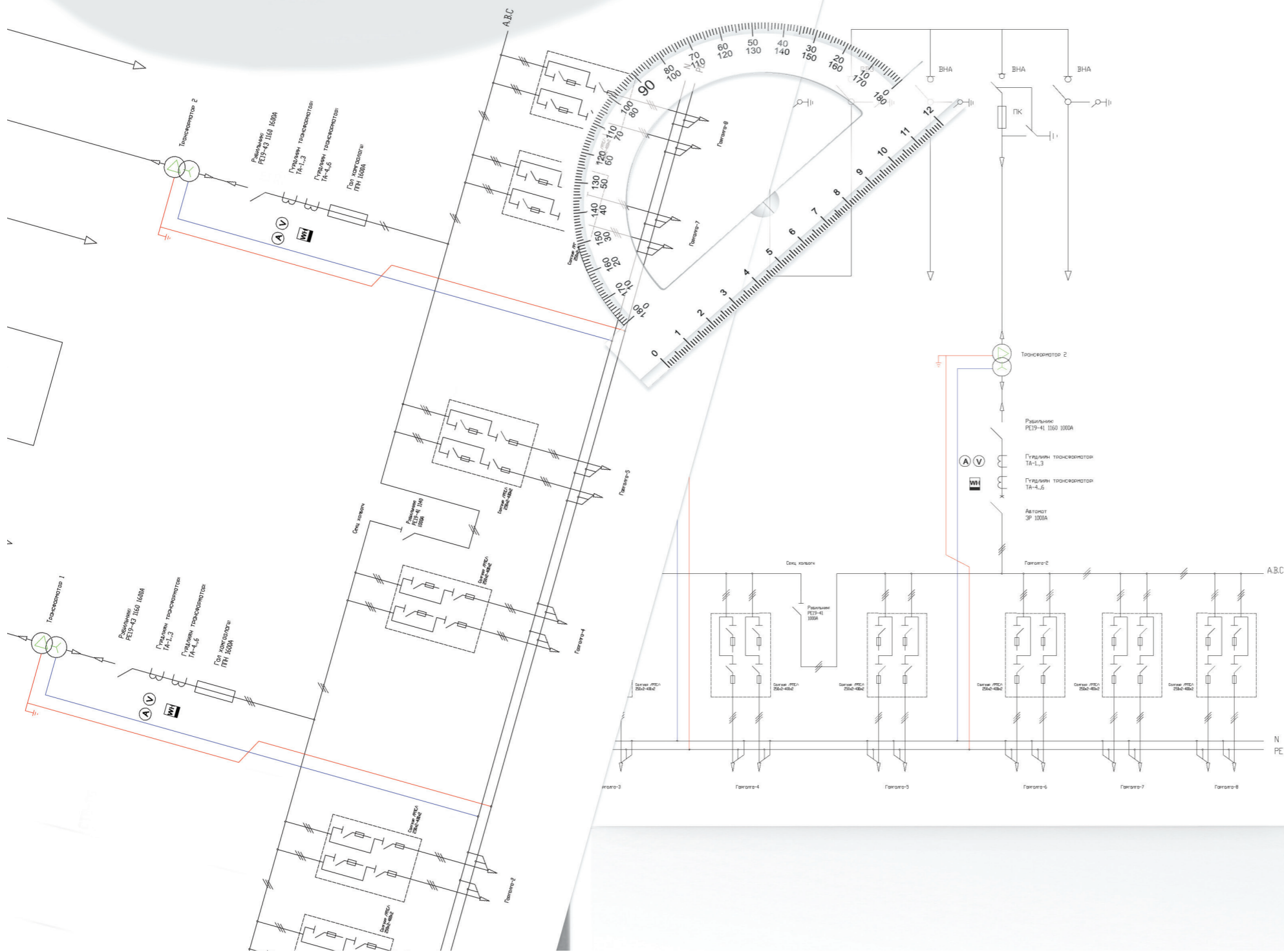


Дөдөр тал дэлгэрэнгүй...	14 ХУУДАС	Нам тал дэлгэрэнгүй...	24 ХУУДАС
Трансформатор дэлгэрэнгүй...	22 ХУУДАС	Дөд хэрэглээний хайрцаг дэлгэрэнгүй...	22 ХУУДАС

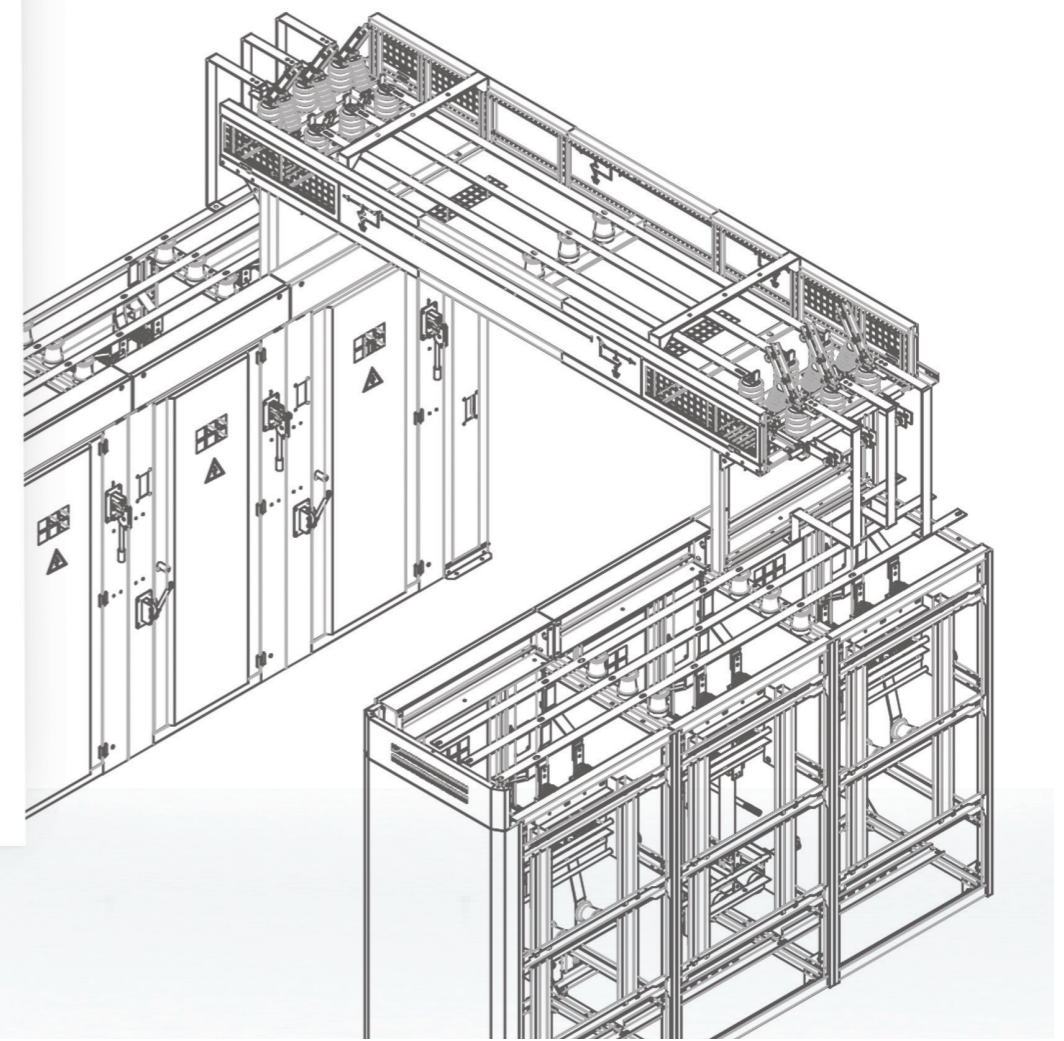
БЕМР

WE BUILD
WE BUILD
WE BUILD

• E-house



Тэнхлэгээс тэнхлэг хоорондох хэмжээ





КСО загварын нэг талын үйлчилгээтэй 10/(6)кВ-ын хүчдэлд ажиллах хуваарилах хоргыг ОХУ-ын Гост стандартад бүрэн нийцсэн үйлдвэрийн оригинал тоноглолуудаар тоноглон үйлдвэрлэж байна.

КСО нь өндөр хүчдэлийн таслуур эсвэл салгуурын ажлын хутга залгаатай үед газардуулгын хутга ба холболтын салгуур залгах, газардуулгын хутга залгаатай үед салгуур залгах зэрэг хүчдэлд нэрвэгдэх эрсдэлээс бүрэн хамгаалсан механик хоригуудтай.

Хаалттай хуваарилах байгууламжийн 10кВ талын бүтэц

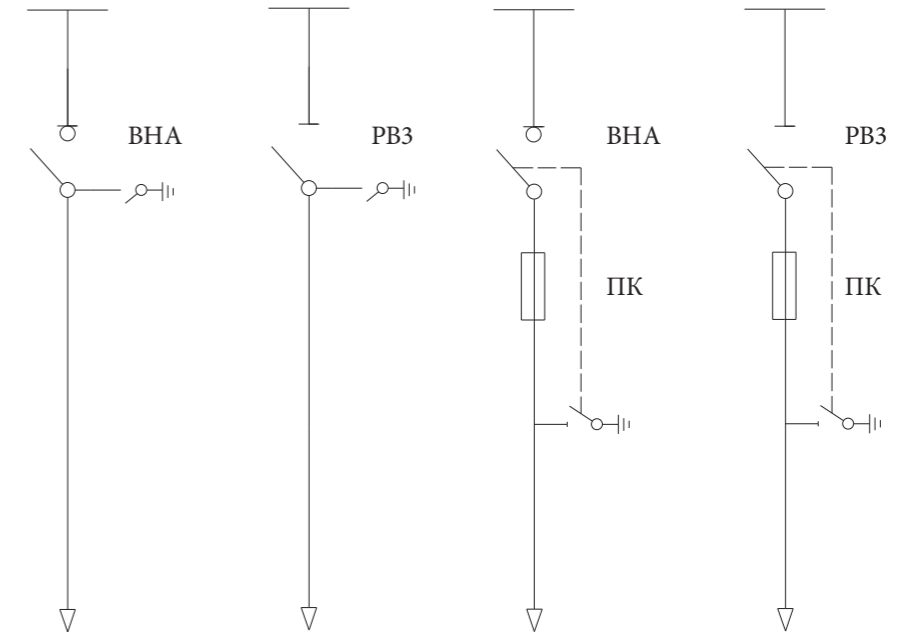
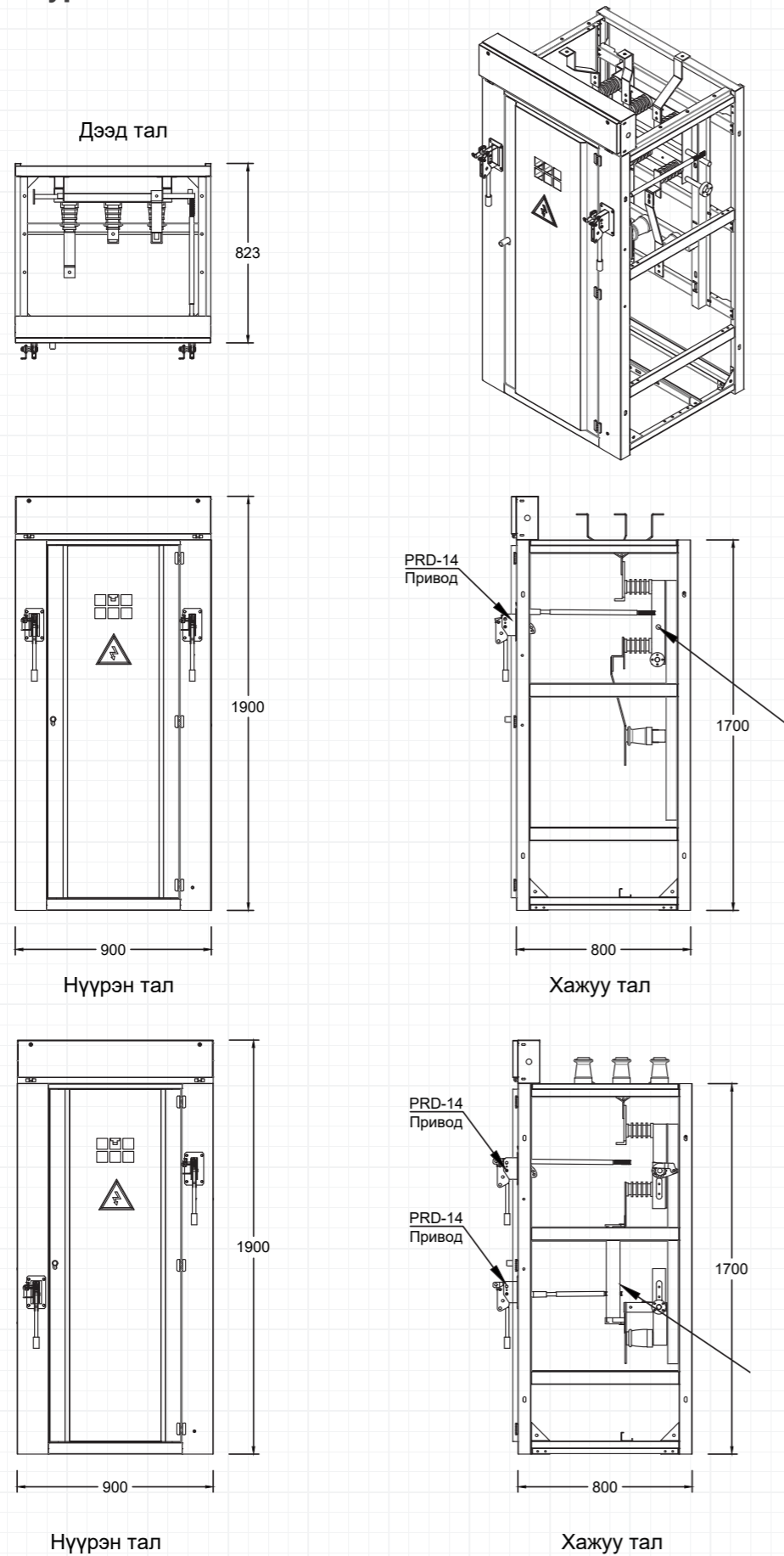
- Ачаалал таслагтай КСО
- Ачаалал таслагч гал хамгаалагчтай КСО
- Хуурай салгууртай КСО
- Шинний мост
- РВЗ Торцов панел
- Торцов панел
- Магистрал шинн

КСО тоноглол:

- Ачаалал таслагч – 2 төрөл
- Шаазан
- РВЗ – хуурай салгуур
- 10кВ гал хамгаалагч

Давуу тал

- Ачаалалттай үед таслалт, залгалт хийх боломжтой.
- КСО нь салгуурын дээд хэсэгт өндөр талын кабелийг холбох зориулалтын шин гаргаж өгснөөр өндрийн кабелийг огцом нугалж боох шаардлагагүй болсон бөгөөд холболтын аюулгүй байдал, кабелийн найдвартай ажиллагааг бататгаж өгсөн.
- Өндөр талын кабелийн үзүүрийг перпендикуляр шинд холбох ба энэ нь боолтыг чангалж суллахад бусад кабель болон шинд гар хүрэх эрсдэлийг зогсоосон.
- Аянгын болон дотоод хэт хүчдэлийг шууд газардуулж, трансформатор болон холболтын хэсгүүдийг найдвартай хамгаалдаг ОХУ-ын ОПН тоноглол суурилуулсан.
- Кабель орж гарах бүх нүхийг зориулалтын зөөлөвч резинээр жийрэглэн бүрж, кабель нэг бүрийг хамгаалсан.
- Өндөр талын давхар хаалганы дунд өндрийн запас гал хамгаалагч хадгалах хайрцагтай. Энэхүү хайрцаг нь засвар үйлчилгээ хийх хүнд саад болохооргүй байрлалтай бөгөөд шаардлага гарсан үед запас гал хамгаалагчийг ямар ч төвөггүйгээр авах боломжтой.
- Гүйдэл дамжуулах өндөр чадвартай, хөнгөн бөгөөд уян ССА шинээр холболт хийдэг.
- Өнгө үзэмж сайтай ба хүчдэл тусгаарладаг хуурай будагтай
- Албан ёсны лицензтэй ОХУ-н тоноглолтой
- Засвар үйлчилгээ шаардагдахгүй урт хугацааны найдвартай ажиллагаатай



Ерөнхий

Бүтээгдэхүүний төрөл	Өндөр хүчдэлийн таслуур
Бүрэлдэхүүн хэсгийн төрөл	КСО17
Бүтээгдэхүүний богино нэр	КСО
Бүтээгдэхүүний ашиглах хүрээ	Бүх төрлийн барилга байгууламж, үйлдвэр
Бүтээгдэхүүний үйлчилгээний нөхцөл	Нэг талын үйлчилгээтэй
Оруулгын төрөл	Шинний оруулгатай
Гаргалгын төрөл	Кабелийн гаргалгатай
Ашиглах зориулалт	Суурин
Хамгаалалтын зэрэглэл	IP34

Үзүүлэлт

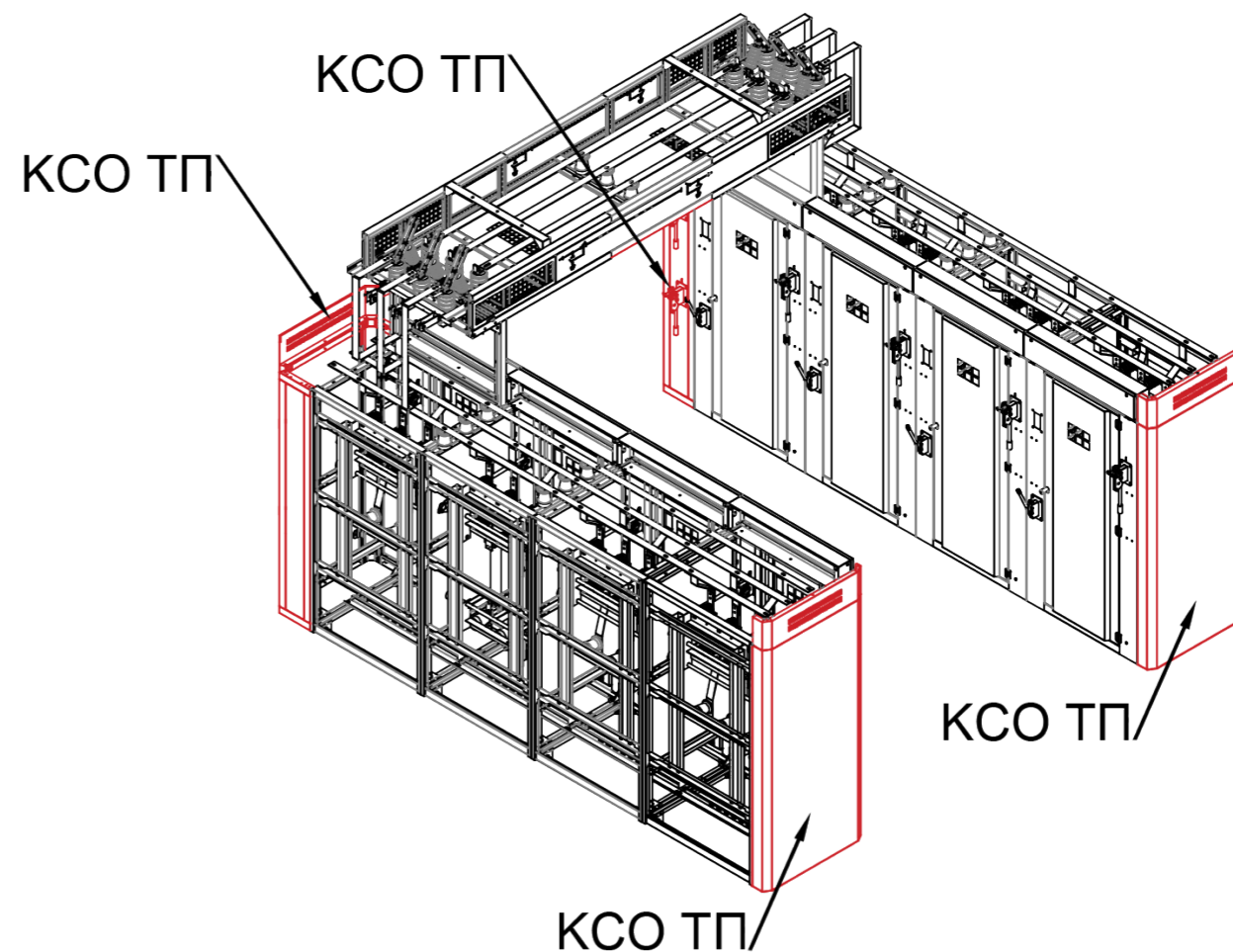
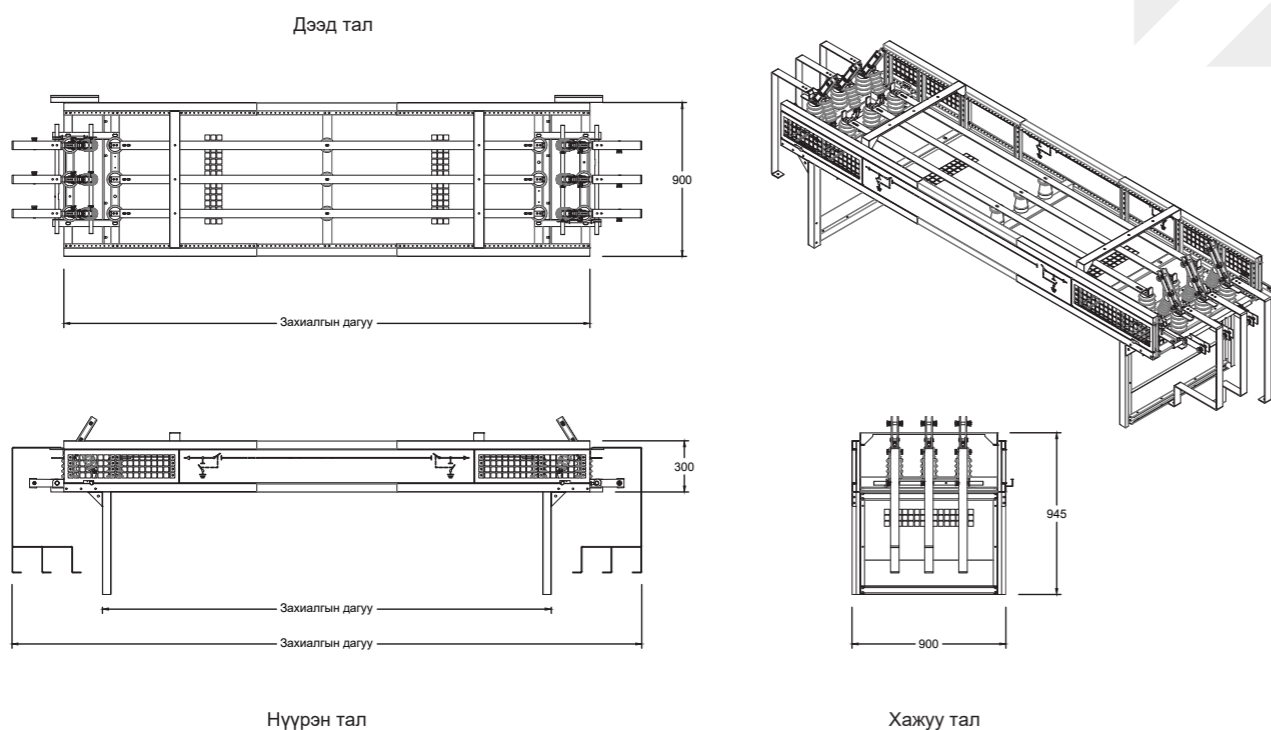
Сүлжээний фазын тоо	3 фаз
Өндөр хүчдэлийн хэвийн кВ	10(6)кВ
Таслуурын хэвийн гүйдэл	630А
Өндөр хүчдэлийн хамгаалалтын төрөл	Гал хамгаалагчтай
Таслуурын төрөл	Ачаалал таслагч/Хуурай салгуур
Өндөр хүчдэлийн гал хамгаалагчын гүйдэл	80-110А
Давтамж	50hz
Өндөр	1900мм
Өргөн	900мм
Зузаан	800мм
Жин	70кг

Нэмэлт

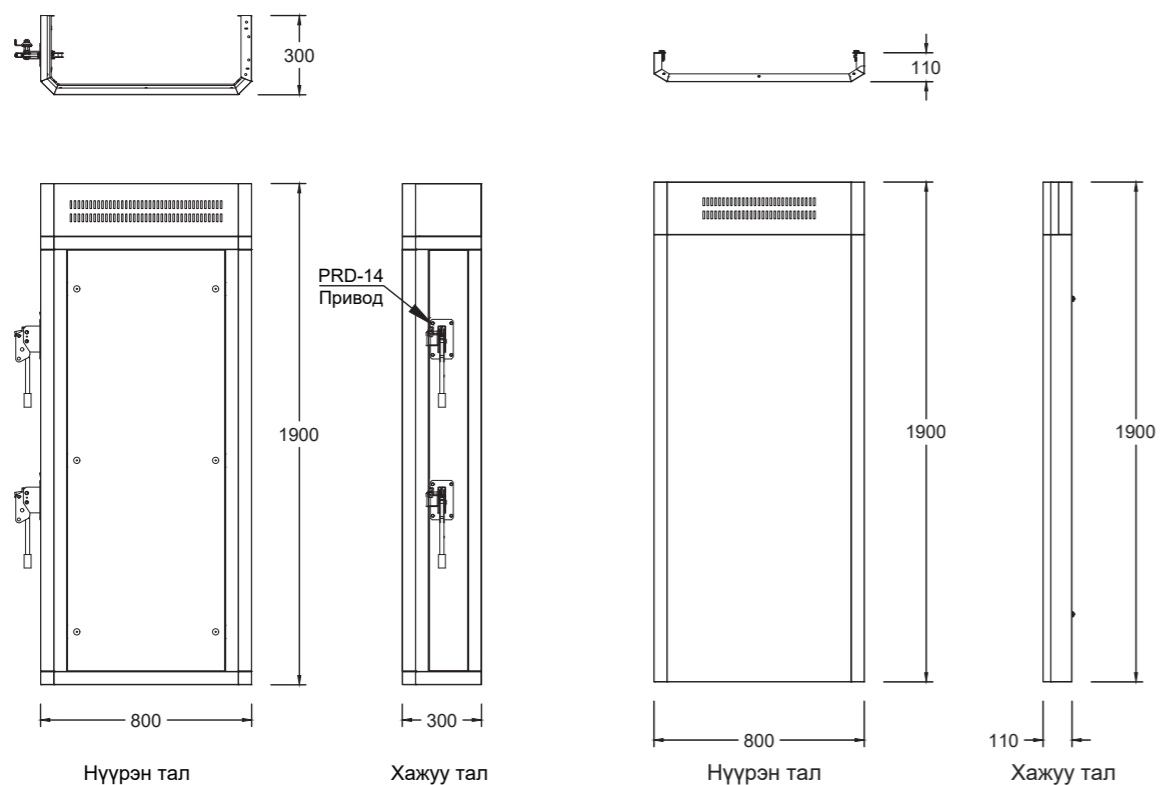
Стандарт	MNS 5643:2006
Ашиглалтын орчны агаарын температур	-50*С...+50*С
Хадгалах орчны агаарын температур	-40*С...+50*С

Торцов панель

Өндөр талын сэлгэн залгах үүрэгтэй хуурай салгуур суурилуулагдсан байдаг. Шиннийн гүүр маягын хэлбэртэй шинийн мост



РВЗ панель: шиннийн гүүрэн дээр суусан хуурай салгуурыг тасалж залгах үүрэгтэй бөгөөд ячайкны хажуу талыг хамгаалах хаалт болж өгдөг.



КСО панель ячайкны хажуу талыг хамгаалах хаалт

Дөр тал дэлгэрэнгүй...	14 ХУУДАС	Нам тал дэлгэрэнгүй...	24 ХУУДАС
Трансформатор дэлгэрэнгүй...	22 ХУУДАС	Өд хэрэглэний хайрцаг дэлгэрэнгүй...	22 ХУУДАС

Найдвартай ажиллагаа

Удаан хугацааны судалгаа, шинжилгээ, туршилт, инженерын шийдэл, орчин үеийн өндөр зэрэглэлийн технологи, материалын үр дүнд манай бүтээгдэхүүн хэрэглэгчидэд хүрдэг.

Туршлага

1956 оноос өдгөө хүртэл цахилгаан тоног төхөөрөмжийн үйл ажиллагаа явуулж хэрэглэгчдийнхээ талархалыг хүлээсэн итгэл даасан салбартаа тэргүүлэгч компани.

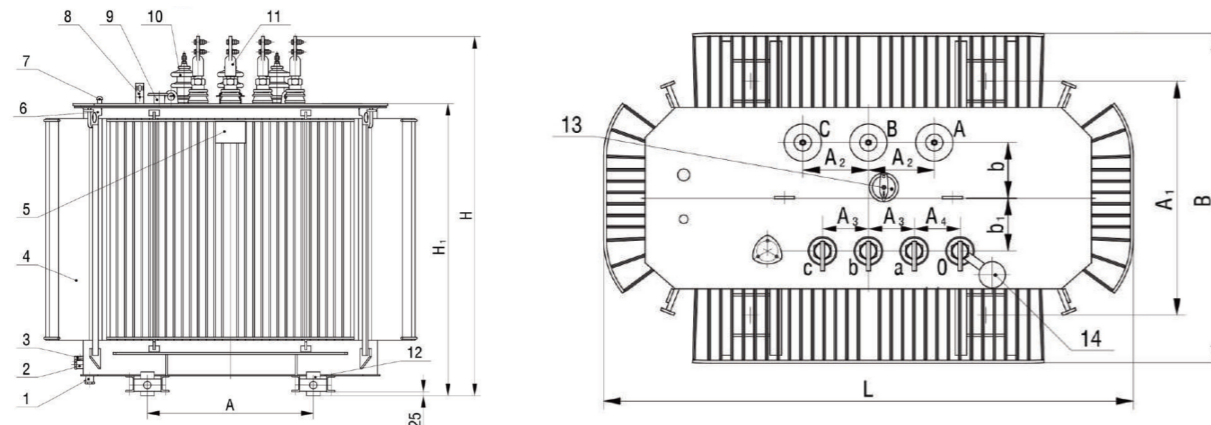
Чанар

Олон улсын ISO 9001, ISO-14 001, ISO-17 025 болон ISO 18 001 стандартаар итгэмжлэгдсэн.

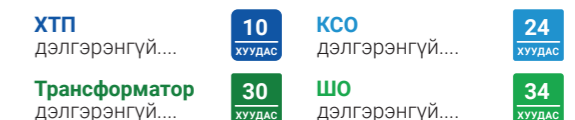
- Дэлхийд тэргүүлэгч трансформатор үйлдвэрлэгчдийн адил хэд хэдэн техникийн шийдлийг ашиглан ТМГ трансформаторыг үйлдвэрлэдэг. Энэ нь трансформаторын найдвартай ажиллагааг дээшлүүлж ашиглалтын зардлыг бууруулдаг.
- Трансформаторыг тосны бакгүйгээр хийдэг бөгөөд их биеийг тосоор дүүргэж битүүмжилсэн байдлаар хийдэг.
- Трансформаторын их биеийн тос нь гадаад орчноос бүрэн тусгаарлагдсан вакуум орчинд байрладаг бөгөөд энэ нь тос агаартай ямар нэг исэл үүсхээс бүрэн сэргийлж өгдөг.
- Ашиглалтын явцад трансформаторын тос ямар нэгэн байдлаар исэлд орох химийн шинж чанар өөрчлөгдөх тохиолдол гарахгүй.
- Үйлдвэрлэгчээс тосны бүх төрлийн туршилтыг хийсэн.
- Трансформаторын ашиглалтын хугацаанд урсгал засвар хийх шаардлагагүй.



630...1600кВА чадалтай ТМГ11 трансформатор



Трансформаторын төрөл	Хэвийн чадал, кВА	Хэвийн хүчдэл, кВ		Ороомгийн холболтын төрөл ба схем	Алдагдал, Вт		Богино холболтын хүчдэл, %	Хэмжээ, мм										Жин, Кг		
		Өндөр хүчдэл	Нам хүчдэл		Хоосон явалт	Богино холболт		L	B	H	H ₁	A	A ₁	A ₂	A ₃	A ₄	b	b ₁	Тос	Нийт
ТМГ11-630/10-У1(ХЛ1)	630	6; 10	0,4	У/Ун-0 Д/Ун-11	1060	7450	5,5	1545	1000	1540	1230	820	820	230	135	135	170	170	439	1860
ТМГ11-630/35-У1		27,5 35		У/Ун-0	1100	8700	6,5	1570	1200	2050	1495	820	820	500	135	135	200	160	706	2450
ТМГ11-1000/10-У1(ХЛ1)	100	6; 10	0,4	У/Ун-0 Д/Ун-11	1400	10800	5,5	1720	1135	1860	1470	820	820	230	135	135	160	150	725	2750
ТМГ11-1250/10-У1(ХЛ1)	1250	6; 10	0,4	У/Ун-0 Д/Ун-11	1650	13500	6,0	1825	1130	2020	1610	820	820	230	160	160	190	90	875	3250
ТМГ11-1600/10-У1(ХЛ1)	1600	6; 10	0,4	Д/Ун-11	2150	16500	6,0	2060	1230	2170	1775	820	820	230	160	160	195	180	1170	4250



BEMP

БАГАНУУРЫН ЦАХИЛГААН МЕХАНИКИЙН ҮЙЛДВЭР

**WE BUILD
YOUR SAFETY**





Хаалттай хуваарилах байгууламжийн 0.4 кВ талын бүтэц

Шо загварын 0.4кВ-ийн хуваарилах байгууламж нь хаалттай трансформаторын дэд ертөөний ерөнхий хүчдэлийг хүлээн авч хэрэглэгчийг цахилгаан тэжээлээр хангах үүрэгтэй ОХУ-ын ачаалал таслагчтай рубильник, гал хамгаалагч, автомат таслуур зэргээр тоноглодог ГОСТ стандартад нийцсэн бүтээгдэхүүн юм.

ШО тоноглол:

- PE19 рубильник
- ППН гал хамгаалагч
- R711 шаазан
- РПС рубильник
- Электрон хэмжүүр

ШО оруулга

ШО загварын ерөнхий оруулгын ячайк нь ерөнхий хүчдэлийг хүлээн авч хуваарилах ячайк руу түгээх зориулалттай. Рубильник + гал хамгаалагч эсвэл рубильник + автомат таслуур гэсэн 2 төрлөөр тоноглогдож хуваарилах ячайкуудыг хамгаалах үүрэгтэй ячайк юм. Шугамын гэмтэл үүсэх, засвар үйлчилгээ хийх явцад ерөнхий оруулгын самбарын тэжээлийг салгаж бүх хуваарилах байгууламжийг тэмжээлгүй болгож үйлчилгээ хийнэ.



Дараах загваруудаар үйлдвэрлэгдэх боломжтой

	400A	630A	1000A	1600A
Рубильник/гал хамгаалагч	✓	✓	✓	✓
Рубильник/автомат	✓	✓	✓	✓
Рубильник/АВМ	✓	✓	✓	✓

Техникийн үзүүлэлт

Ерөнхий

Бүтээгдэхүүний төрөл	Нам хүчдэлийн оруулгын самбар
Бүрэлдэхүүн хэсгийн төрөл	Що70 Оруулга
Бүтээгдэхүүний ашиглах хүрээ	Бүх төрлийн барилга байгууламж, үйлдвэр
Бүтээгдэхүүний үйлчилгээний нөхцөл	Нэг талын үйлчилгээтэй
Оруулгын төрөл	Шинний оруулгатай
Гаргалгын төрөл	Шинн гаргалгатай
Ашиглах зориулалт	Суурин
Хамгаалалтын зэрэглэл	IP34

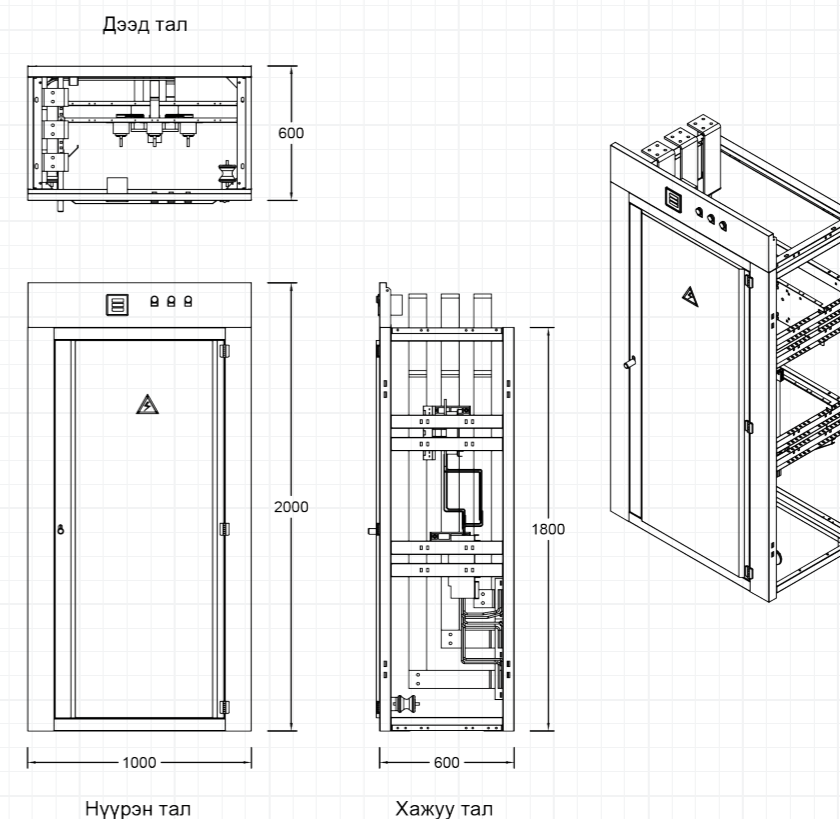
Үзүүлэлт

Сүлжээний фазын тоо	3 фаз
Нам хүчдэлийн хэвийн кВ	0.4кВ
Таслуурын хэвийн гүйдэл	630-1600А
Таслуурын төрөл	Автомат таслуур/Хуурай салгуур
Гүйдлийн трансформаторын коэффициент	600/5-1500/5
Давтамж	50hz
Өндөр	2000мм
Өргөн	1000, 800мм
Зузаан	600мм
Жин	85кг

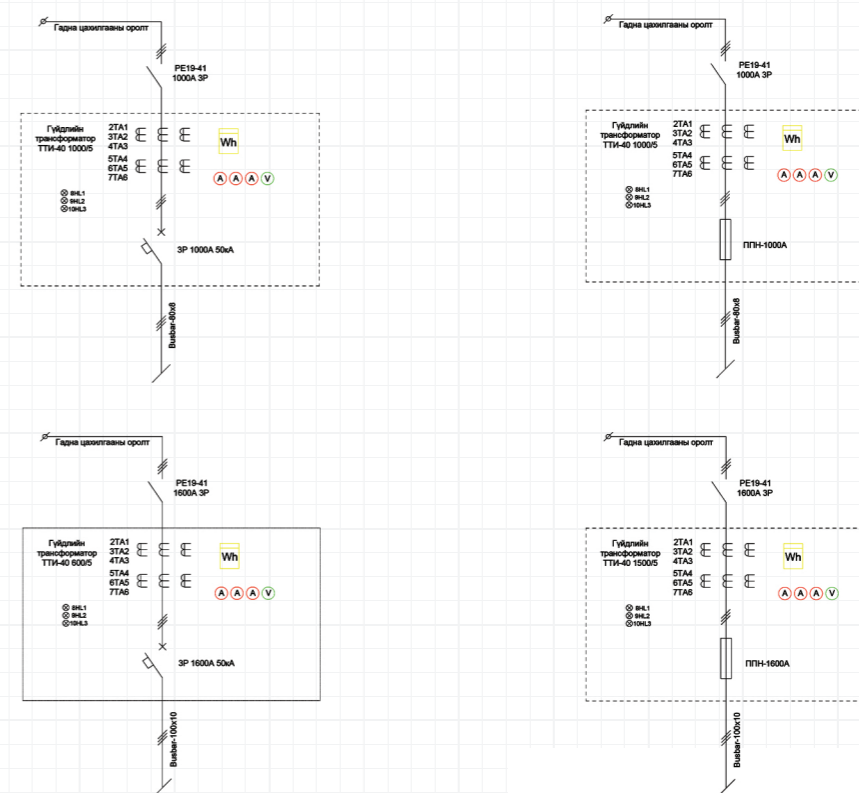
Нэмэлт

Стандарт	MNS 5643:2006
Ашиглалтын орчны агаарын температур	-50*С...+50*С
Хадгалах орчны агаарын температур	-40*С...+50*С

ШО оруулга хэмжээст зураг



ШО оруулга схем зураг



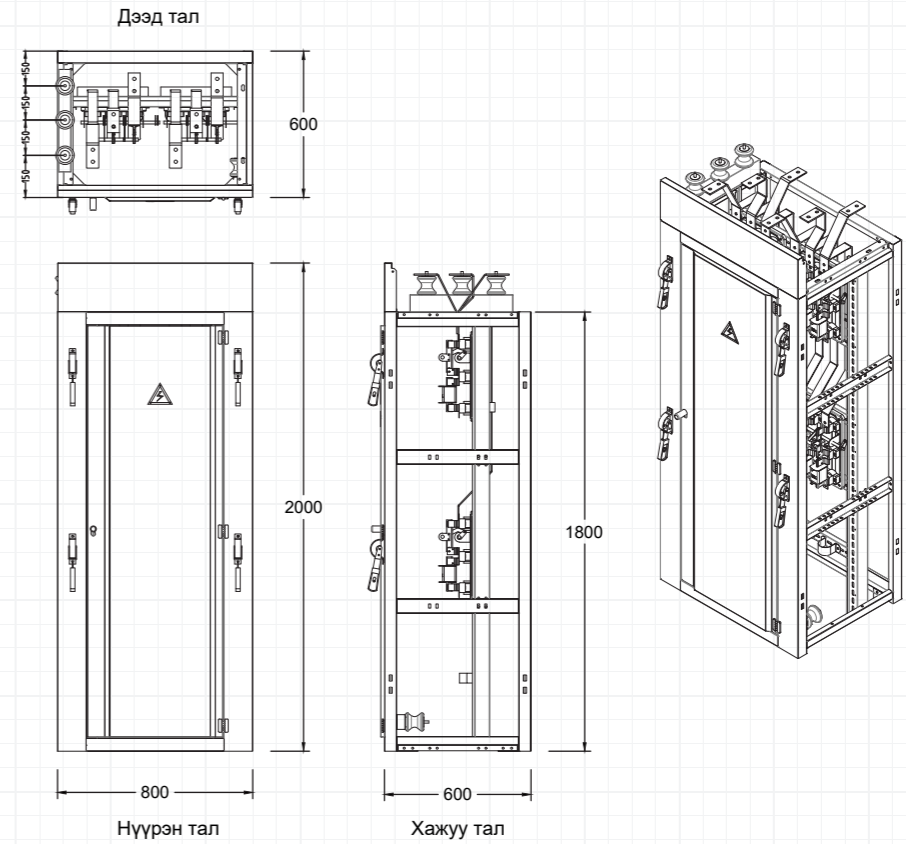
ШО гаргалга

Шо загварын хуваарилах ячайк нь РПС загварын рубильникээр тоноглогдон ерөнхий оруулгын хүчдэлийг хүлээн авч хэрэглэгчид хуваарилан түгээх зориулалттай.

ШО 70 гаргалга								
250x2	400x1	250x2	250x2	630x2	250x3	250x4	400x4	630x1
400x2	250x1	400x1	100x2		400x1			250x3



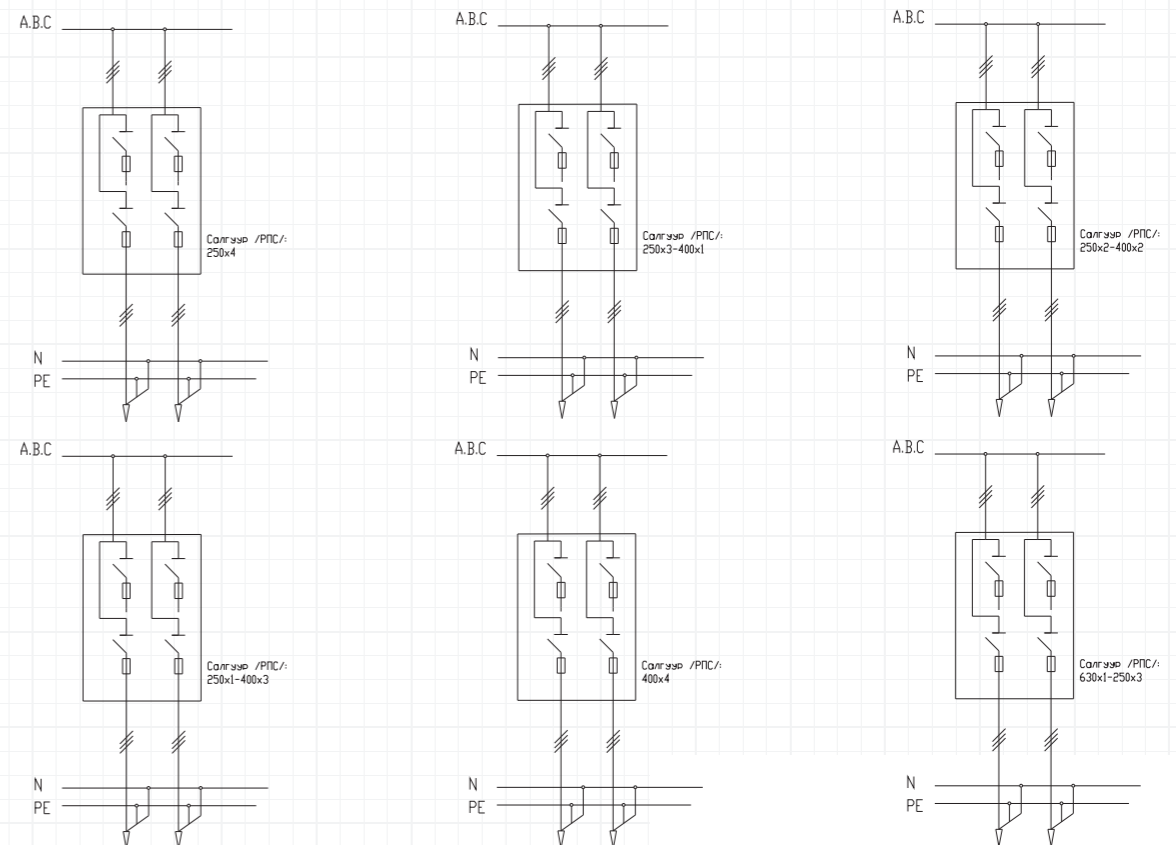
ШО гаргалга хэмжээст зураг



Техникийн үзүүлэлт

Ерөнхий	Бүтээгдэхүүний төрөл	Нам хүчдэлийн хувиарлах самбар
	Бүрэлдэхүүн хэсгийн төрөл	Шо70 Гаргалга
	Бүтээгдэхүүний ашиглах хүрээ	Бүх төрлийн барилга байгууламж, үйлдвэр
	Бүтээгдэхүүний үйлчилгээний нөхцөл	Нэг талын үйлчилгээтэй
	Оруулгын төрөл	Шинний оруулгатай
	Гаргалгын төрөл	Кабелийн гаргалгатай
	Ашиглах зориулалт	Суурин
Үзүүлэлт	Хамгаалалтын зэрэглэл	IP34
	Сүлжээний фазын тоо	3 фаз
	Нам хүчдэлийн хэвийн кВ	0.4кВ
	Гаргалгын таслуурын хэвийн гүйдэл	100-630А
	Таслуурын төрөл	Автомат таслуур/Хуурай салгуур
	Давтамж	50hz
	Өндөр	2000мм
	Өргөн	800мм
	Зузаан	600мм
	Жин	60кг
Нэмэлт	Стандарт	MNS 5643:2006
	Ашиглалтын орчны агаарын температур	-50*С...+50*С
	Хадгалах орчны агаарын температур	-40*С...+50*С

ШО гаргалга схем зураг



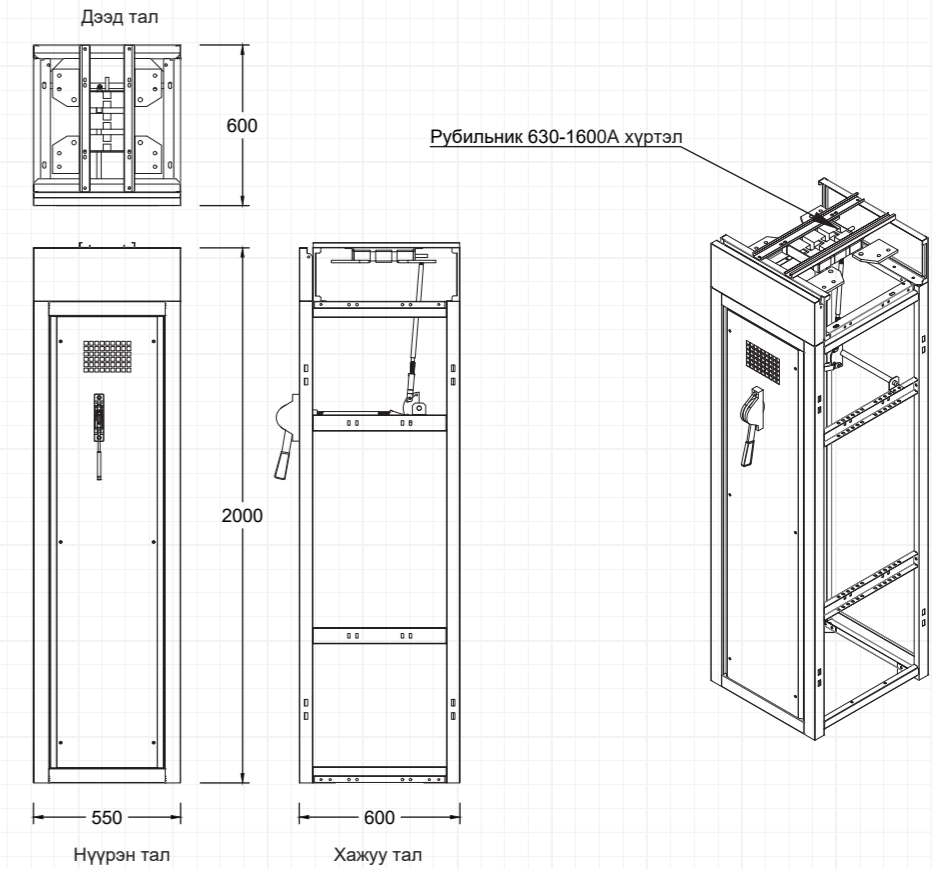
ШО секц холбогч

Шо загварын сэлтгэн залгах ячайк нь хаалттай хуваарилах байгууламжийн нэг талын трансформаторт гэмтэл үүссэн нөхцөлд сэлгэн залгалт хийж нөгөө трансформаторт тэжээлийг шилжүүлэх үүрэгтэй.

	400A	630A	1000A	1600A
Рубильник	✓	✓	✓	✓
Рубильник/гал хамгаалагч	✓	✓	✓	✓
Рубильник/автомат	✓	✓	✓	✓
Рубильник/ABM	✓	✓	✓	✓
Schneider Electric MVS	✓	✓	✓	✓



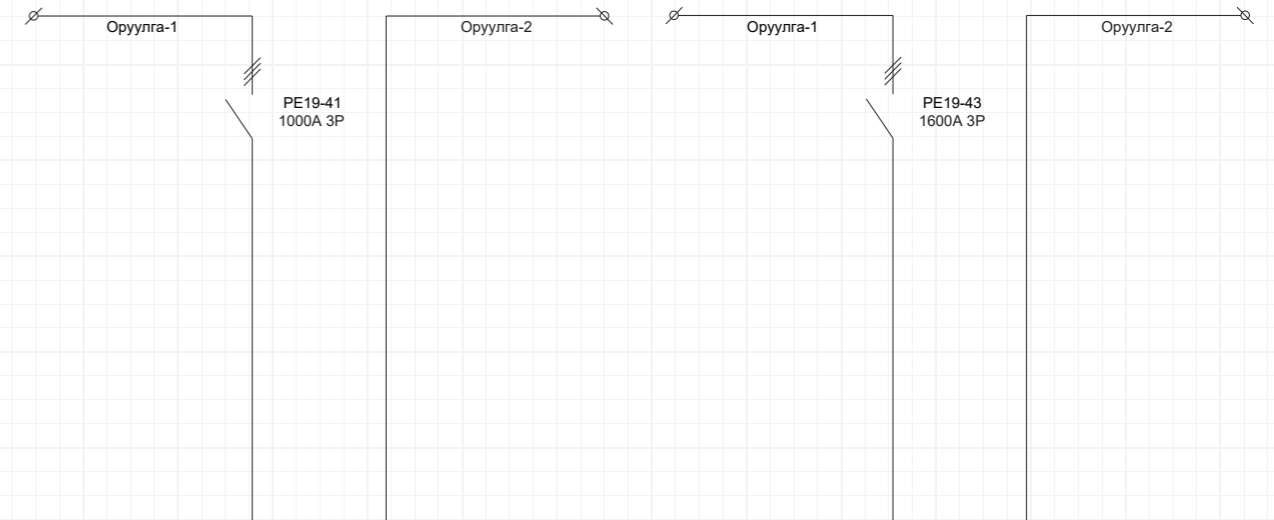
ШО секц холбогч хэмжээст зураг



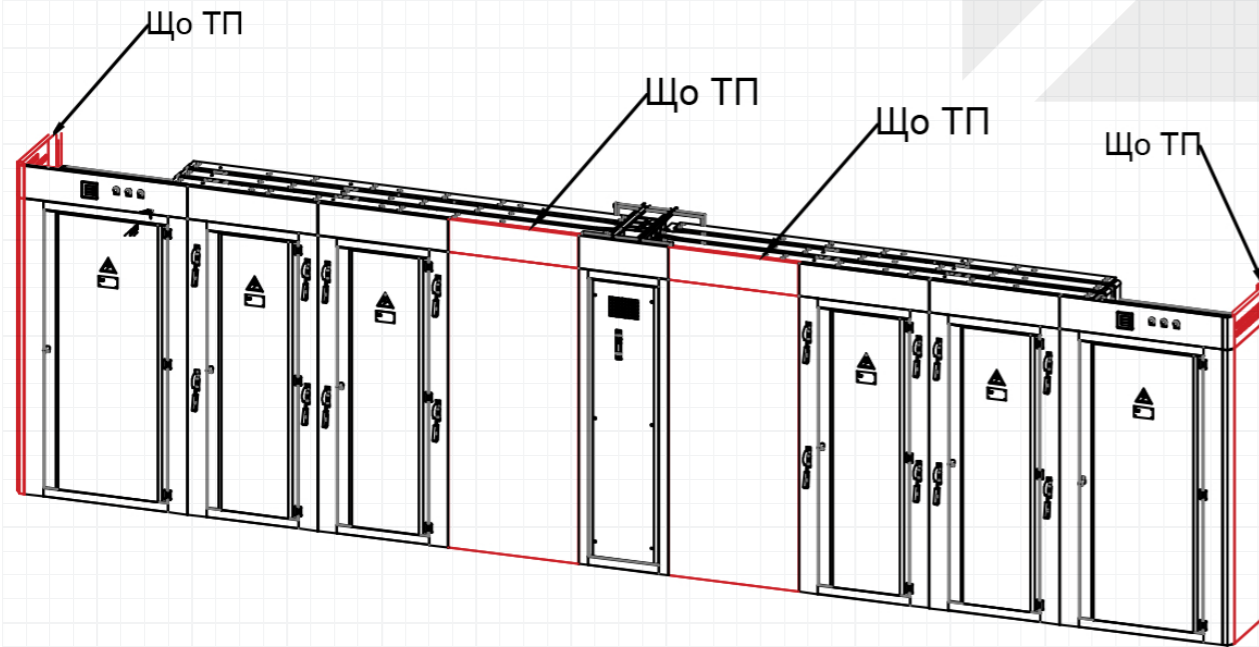
Техникийн үзүүлэлт

Ерөнхий	Бүтээгдэхүүний төрөл	Нам хүчдэлийн сэлгэн залгагчтай самбар
	Бүрэлдэхүүн хэсгийн төрөл	Секц холбогч
	Бүтээгдэхүүний ашиглах хүрээ	Бүх төрлийн барилга байгууламж, үйлдвэр
	Бүтээгдэхүүний үйлчилгээний нөхцөл	Нэг талын үйлчилгээтэй
	Сэлгэн залгалтын төрөл	Гар/Автомат
	Ашиглах зориулалт	Суурин
	Хамгаалалтын зэрэглэл	IP34
Үзүүлэлт	Сүлжээний фазын тоо	3 фаз
	Нам хүчдэлийн хэвийн кВ	0.4кВ
	Таслуурын хэвийн гүйдэл	630-1600А
	Таслуурын төрөл	Автомат таслуур/Хуурай салгуур
	Давтамж	50hz
	Өндөр	2000мм
	Өргөн	1000, 550мм
	Зузаан	600мм
Жин	20-75кг	
Нэмэлт	Стандарт	MNS 5643:2006
	Ашиглалтын орчны агаарын температур	-50*С...+50*С
	Хадгалах орчны агаарын температур	-40*С...+50*С

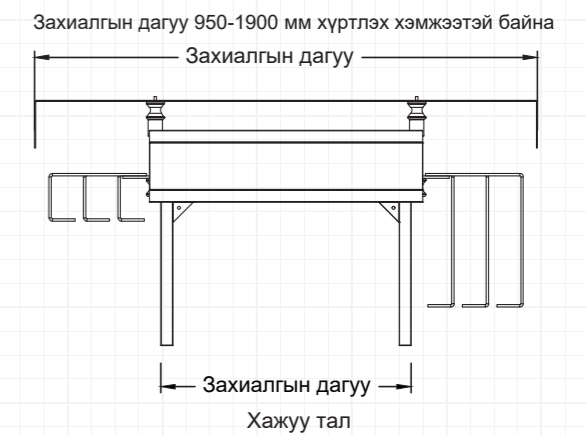
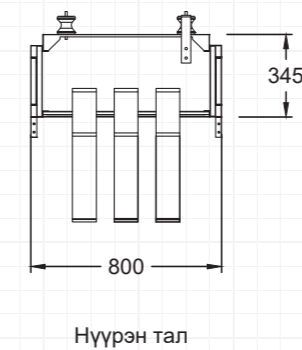
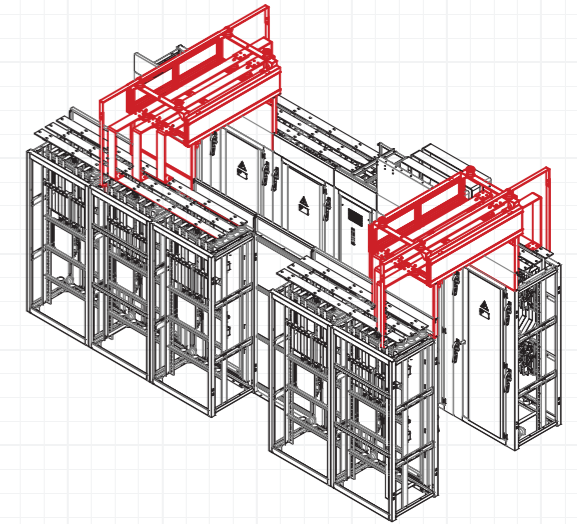
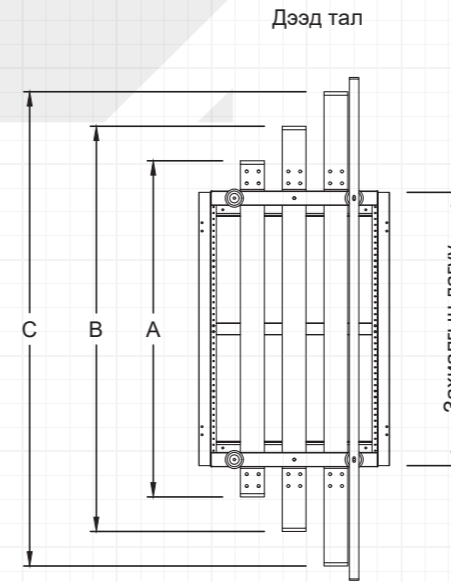
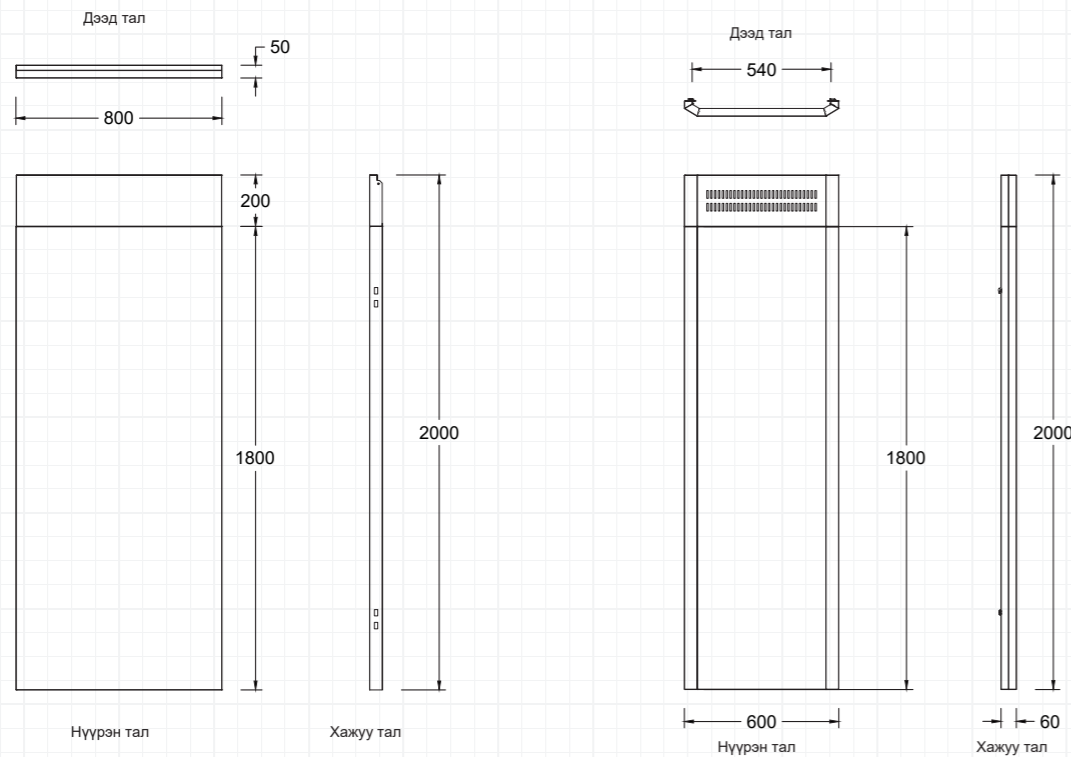
ШО секц холбогч схем зураг



Өндөр тал дэлгэрэнгүй...	14 ХУУДАС	Нам тал дэлгэрэнгүй...	24 ХУУДАС
Трансформатор дэлгэрэнгүй...	22 ХУУДАС	ШО-д хэрэглээний хайрцаг дэлгэрэнгүй...	22 ХУУДАС



Шинийн мост нь хаалттай хуваарилах байгууламжид сэлгэн залгагчийн үүрэг гүйцэтгэдэг. Шугамын гэмтэл үүсч эхний трансформаторын тэжээл унаж секц холбогчоор нөгөө трансформаторт тэжээлийг шилжүүлэх үед ерөнхий оруулгын ячайкад тэжээлийг дамжуулах зориулалтаар ашиглана.



Шинийн мост нь хаалттай хуваарилах байгууламжид сэлгэн залгагчийн үүрэг гүйцэтгэдэг. Шугамын гэмтэл үүсч эхний трансформаторын тэжээл унаж секц холбогчоор нөгөө трансформаторт тэжээлийг шилжүүлэх үед ерөнхий оруулгын ячайкад тэжээлийг дамжуулах зориулалтаар ашиглана.

Дөдөр тал дэлгэрэнгүй...	14 ХУУДАС	Нам тал дэлгэрэнгүй...	24 ХУУДАС
Трансформатор дэлгэрэнгүй...	22 ХУУДАС	ШО-д хэрэглээний хайрцаг дэлгэрэнгүй...	22 ХУУДАС

SMART SOLUTION

BEMP

Schneider
Electric

МЭТЭ
им. В. И. Козлова



ШУУРХАЙ ҮЙЛЧИЛГЭЭ

БНЦМУ ХХК нь Монголдоо үйлчилгээний сүлжээг хөгжүүлж, бэлтгэгдсэн шуурхай үйлчилгээний баг бүрдүүлэн ажилладаг.

Шуурхай үйлчилгээний баг нь харилцагч нарын хүлээлтийг давсан үйлчилгээг үзүүлэхийг зорьдог.

Бид өөрсдийн үйлдвэрлэсэн бүтээгдэхүүн, үзүүлсэн үйлчилгээ нэг бүрээ бүрэн хариуцаж, тэдгээрийн ард эхнээс нь дуустал найдвартай зогсдог.

ХУВААРИЛАХ БАЙГУУЛАМЖИЙН ҮЙЛДВЭРЛЭЛ, ХУДАЛДАА

Захиалагч талаас Борлуулалтын менежерт цахилгааны ажлын зураг болон материалын түүвэр өгснөөр бүтээгдэхүүний үнийн санал болон уян хатан төлбөрийн нөхцөлийг ажлын 1 хоногт хүлээн авна.

Захиалагч талын хэрэгцээ шаардлагад нийцүүлэн хуваарилах байгууламжийг үйлдвэрлэж, үйлдвэрлэлийн явцад тогтмол мэдээллээр хангана. Хамтран ажиллах гэрээнд заасан хугацаанд нийлүүлж, суурилуулалтын ажлын зураг, зөвлөмж болон бүтээгдэхүүний дагалдах баримт бичгийн хүлээлгэн өгнө.

БОРЛУУЛАЛТЫН ДАРААХ ҮЙЛЧИЛГЭЭ, БАТАЛГААТ ХУГАЦАА

Чадварлаг мэргэшсэн шуурхай баг баталгаат хугацааны турш тоног төхөөрөмжийн хэвийн үйл ажиллагааг бүрэн хариуцахаас гадна, борлуулалтын дараах цогц үйлчилгээг үзүүлж байна.

- Туршилт, тохируулга хийх
- Цахилгаан хангамжийн угсралтад үзлэг шалгалт хийх
- Ээлжит үзлэг оношлогоо, засвар үйлчилгээ
- Бусад үйлчилгээ

БАТАЛГААТ ХУГАЦААНЫ ДАРААХ ҮЙЛЧИЛГЭЭ, СЭЛБЭГИЙН ХУДАЛДАА

Цахилгаан тоног төхөөрөмж нь урт хугацааны туршид аюулгүй найдвартай ажиллагаатай байх нь бидний эрхэм үнэт зүйл юм.

Баталгаат хугацаа дууссаны дараа харилцагч нартай эргэх холбоотой хамтран ажиллаж, дараах үйлчилгээг санал болгодог.

- Олон улсын стандарт хангасан чанартай сэлбэгийг үйлдвэрийн үнээр нийлүүлнэ.
- Цахилгаан хангамжийн тоног төхөөрөмжид үзлэг оношлогоо хийнэ.
- Инженерийн баг мэргэжлийн зөвлөх үйлчилгээг үзүүлнэ.
- Засвар үйлчилгээ хийж эдэлгээний хугацааг уртасгана.

Бид таны насан туршийн харилцагч, хамтрагч компани байх болно.



Үйлдвэрийн төв байр: Монгол улс, Улаанбаатар хот,
Багануур дүүрэг, 3 дугаар хороо, Уурхайчдын гудамж,
Багануур цахилгаан механикийн үйлдвэр



Showroom хаяг: Монгол улс, Улаанбаатар хот,
Сонгинохайрхан дүүрэг, Сонсголонгийн гудамж,
20-р хороо, Дэвшил трейдын автобусны буудлын
замын эсрэг талд буюу 013 дугаар цэргийн ангийн хойд
талд Электрокомплект ХХК-ийн байр



+976 7021-0210



sales@bemp.mn



www.bemp.mn