

## Статистикийн 2023 оны тайлан мэдээ

2023.11.17

Өвөрхангай, Гучин-Ус

### Малын тоо

Малын төрөл	Бүгд	Хээлтүүлэгч	Энэ жилийн төл		Өнгөрсөн жилийн төл		2 настай		3 настай		4 настай		5 ба түүнээс дээш настай	
Бүгд	134531	1234	25888	25359	1944	2509	22172	48355	622	1478	1087	2265	555	1063
Адуу	6245	293	923	939	120	105	135	114	255	309	942	2110		
Үхэр	2606	40	467	450	57	56	89	126	259	1062				
Тэмээ	3031	34	296	299	75	62	80	52	108	107	145	155	555	1063
Хонь	56414	431	11382	11303	790	1175	8591	22742						
Ямаа	66235	436	12820	12368	902	1111	13277	25321						

### Төлийн мэдээ

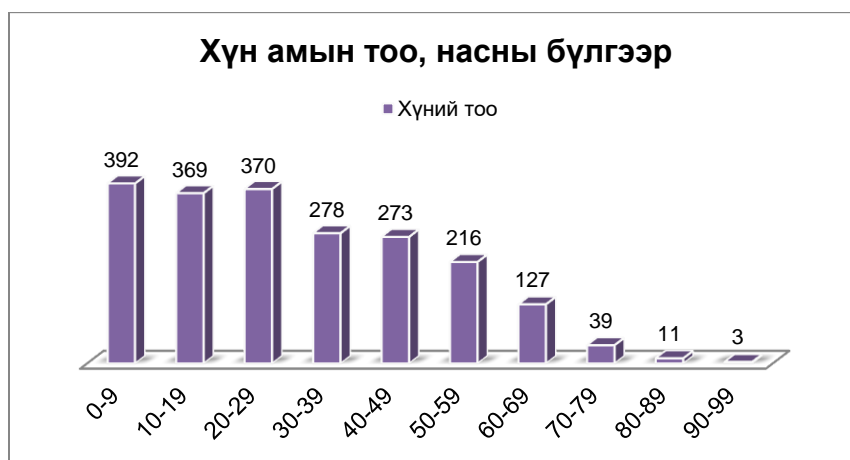
Баг/хороо	Унага	Тугал	Ботго	Хурга	Ишиг	Нийт дүн
1-р баг, Хөөвөр	692	336	27	5831	4747	11633
2-р баг, Гучин	269	95	393	3764	4001	8522
3-р баг, Аргалант	386	274	134	6000	6510	13304
4-р баг, Аргуйт	117	116	34	1594	1733	3594
Нийт дүн	1464	821	588	17189	16991	37053

### Хүн амын тоо, багаар

Байршил	Хүн амын тоо
1-р баг, Хөөвөр	429
2-р баг, Гучин	519
3-р баг, Аргалант	684
4-р баг, Аргуйт	446
Бүгд	2078

### Төрсөн хүүхдийн тоо, байршил

Байршил	Нийт	Эр	Эм
1-р баг, Хөөвөр	3	1	2
2-р баг, Гучин	10	3	7
3-р баг, Аргалант	12	7	5
4-р баг, Аргуйт	7	2	5
Бүгд	32	13	19



### Нас баралтын тоо, байршил, хүйсээр

Байршил	Нийт	Эр	Эм
1-р баг, Хөөвөр	5	3	2
2-р баг, Гучин	3	2	1
3-р баг, Аргалант	3	3	
4-р баг, Аргуйт	1	1	
Бүгд	12	9	3

## Гадаадад оршин суугч хүний жагсаалт

Нийт 24 хүн гадаадад оршин сууж байгаагаас 1-р багаас 6 хүн, 2-р багаас 6 хүн, 4-р багаас 12 хүн тус тус байна.

Д.д	Сум/дүүрэг	Баг/хороо	Овог	Нэр
1	Гучин-Ус сум	1-р баг, Хөөвөр	БОЛООЖ	СЭМЖИД
2	Гучин-Ус сум	1-р баг, Хөөвөр	ЭНХСАЙ	ТУЛУЙ
3	Гучин-Ус сум	1-р баг, Хөөвөр	ЭНХСАЙ	ТЭМҮЛЭН
4	Гучин-Ус сум	1-р баг, Хөөвөр	ЁНДОНБАЛ	БАТСҮРЭН
5	Гучин-Ус сум	1-р баг, Хөөвөр	МӨНХБАЯР	ДУЛАМЖАРГАЛ
6	Гучин-Ус сум	1-р баг, Хөөвөр	БАТСУУРЬ	ЧУЛУУНБАТ
7	Гучин-Ус сум	2-р баг, Гучин	ОТГОНСҮРЭН	БЯМБАДОРЖ
8	Гучин-Ус сум	2-р баг, Гучин	ЦЭДЭНДАМБА	ИДЭРЗАЯА
9	Гучин-Ус сум	2-р баг, Гучин	ХАСМЯТАВ	ЭРДЭНЭЦЭЦЭГ
10	Гучин-Ус сум	2-р баг, Гучин	ЧИХВАН	ЖЭҮГ
11	Гучин-Ус сум	2-р баг, Гучин	ЧИХВАН	ЖЭМИН
12	Гучин-Ус сум	2-р баг, Гучин	ЦЭДЭНДАМБА	БАТДЭЛГЭР
13	Гучин-Ус сум	4-р баг, Аргуйт	БААТАРБЯМБА	ЭНХСАЙ
14	Гучин-Ус сум	4-р баг, Аргуйт	БАТОТГОН	ДАШ
15	Гучин-Ус сум	4-р баг, Аргуйт	БАТОТГОН	САНЖИДМОЛОН
16	Гучин-Ус сум	4-р баг, Аргуйт	НЯМОТГОН	ТАМЖИД
17	Гучин-Ус сум	4-р баг, Аргуйт	НОРОВСАМБУУ	НАРАНГЭРЭЛ
18	Гучин-Ус сум	4-р баг, Аргуйт	ОТГОНБАЯР	БАТЧӨДӨР
19	Гучин-Ус сум	4-р баг, Аргуйт	ҮҮРЦАЙХ	ОЧМАА
20	Гучин-Ус сум	4-р баг, Аргуйт	ЭНХТАЙВАН	ЛХАМ
21	Гучин-Ус сум	4-р баг, Аргуйт	АЛТАНОД	БИЛГҮҮНТУЛГА
22	Гучин-Ус сум	4-р баг, Аргуйт	ОТГОНЦЭЦЭГ	ШИЙРЭВДОРЖ
23	Гучин-Ус сум	4-р баг, Аргуйт	ЦОГБАТ	ЧОЙГИЙХОРЛОО
24	Гучин-Ус сум	4-р баг, Аргуйт	ГОНГИДБҮНЭН	ЧАНЦАЛДУЛАМ

## 90 болон түүнээс дээш настны судалгаа

Овог, нэр	Төрсөн			Нас	Хүйс	Байнга оршин суудаг хаяг
	Он	Сар	Өдөр			
ЖАНЧИВ ШООВДОР	1933	3	20	90	Эр	Өвөрхангай, Гучин-Ус сум, 3-р баг, Аргалант
РАВСАЛ ЦООДОЛ	1932	4	3	91	Эр	Өвөрхангай, Гучин-Ус сум, 4-р баг, Аргуйт
ДОРЖ ЯНЖИНЛХАМ	1928	4	20	95	Эм	Өвөрхангай, Гучин-Ус сум, 1-р баг, Хөөвөр

## Цэргийн алба хаасан эрчүүдийн тоо

Насны бүлэг	20-24	25-29	30-34	35-39	40-44	45-49	50-54	55-59	Нийт
Хаасан хүн	4	16	32	33	8	35	48	35	211

## Өрхийн тоо, өрхийн

### тэргүүлэгчийн хүйсээр

Байршил	Нийт	Эр	Эм
1-р баг, Хөөвөр	142	123	19
2-р баг, Гучин	155	122	33
3-р баг, Аргалант	197	157	40
4-р баг, Аргуйт	124	100	24
Бүгд	618	502	116

**Ургац хураалт:**

<b>Нэр</b>	<b>Хураасан талбай /га/</b>	<b>Хураасан ургац /тн/</b>
Төмс	5.7	45
Хүнсний ногоо	5.01	48
Ногоон тэжээл	18	24
Бэлтгэсэн өвс		606
Гар тэжээл		185
Хужир шүү		370

Судалгаа гаргасан:

Төсөв, төрийн сангийн мэргэжилтэн: ...../А.Наранзул/