

БЭМП

Багануурйн цахилгаан
механикийн үйлдвэр

| |
|------------------|
| Захиалгын дугаар |
| Захиалагч |
| Загварын дугаар |
| Огноо |

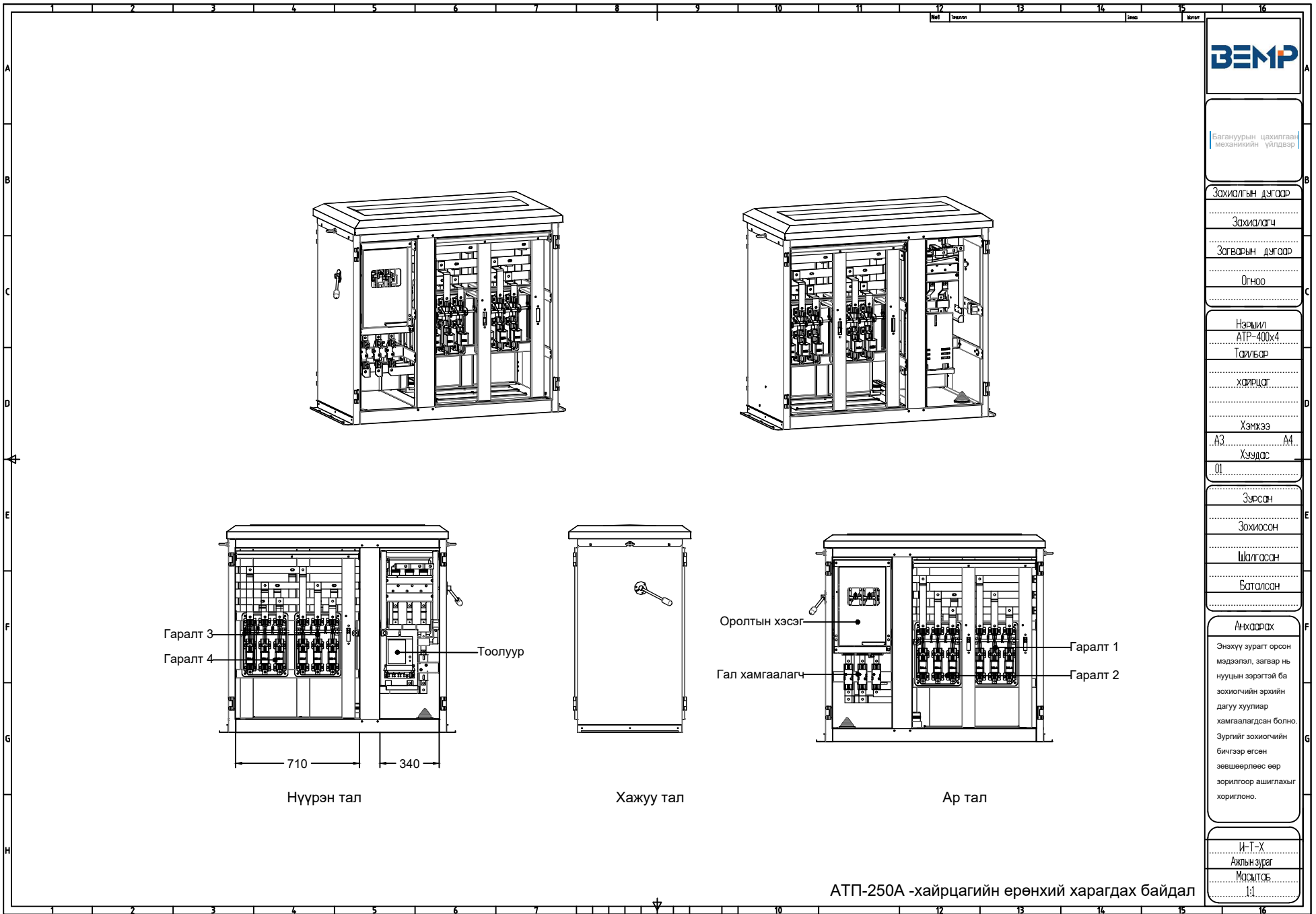
| |
|-----------|
| Нэршил |
| АТР-400x4 |
| Тайлбар |
| Хайрцаг |
| Хэмжээ |
| А3 |
| Хүндс |
| 01 |

| |
|----------|
| Зурсан |
| Зохиосон |
| Шалгасан |
| Баталсан |

Анхаарах
Энэхүү зурагт орсон мэдээлэл, загвар нь нууцны зэрэгтэй ба зохиогчийн эрхийн дагуу хуулиар хамгаалагдсан болно. Зургийг зохиогчийн бичгээр өгсөн зөвшөөрлөөс өөр зорилгоор ашиглахыг хориглоно.

| |
|-------------|
| И-Т-Х |
| Ахлын зураг |
| Мэсэлтэй |
| 1:1 |

АТР-250А -хайрцагийн ерөнхий харагдах байдал



Багануурйн цахилгаан
механикийн үйлдвэр

| |
|------------------|
| Захиалгын дугаар |
| Захиалагч |
| Загварын дугаар |
| Огноо |

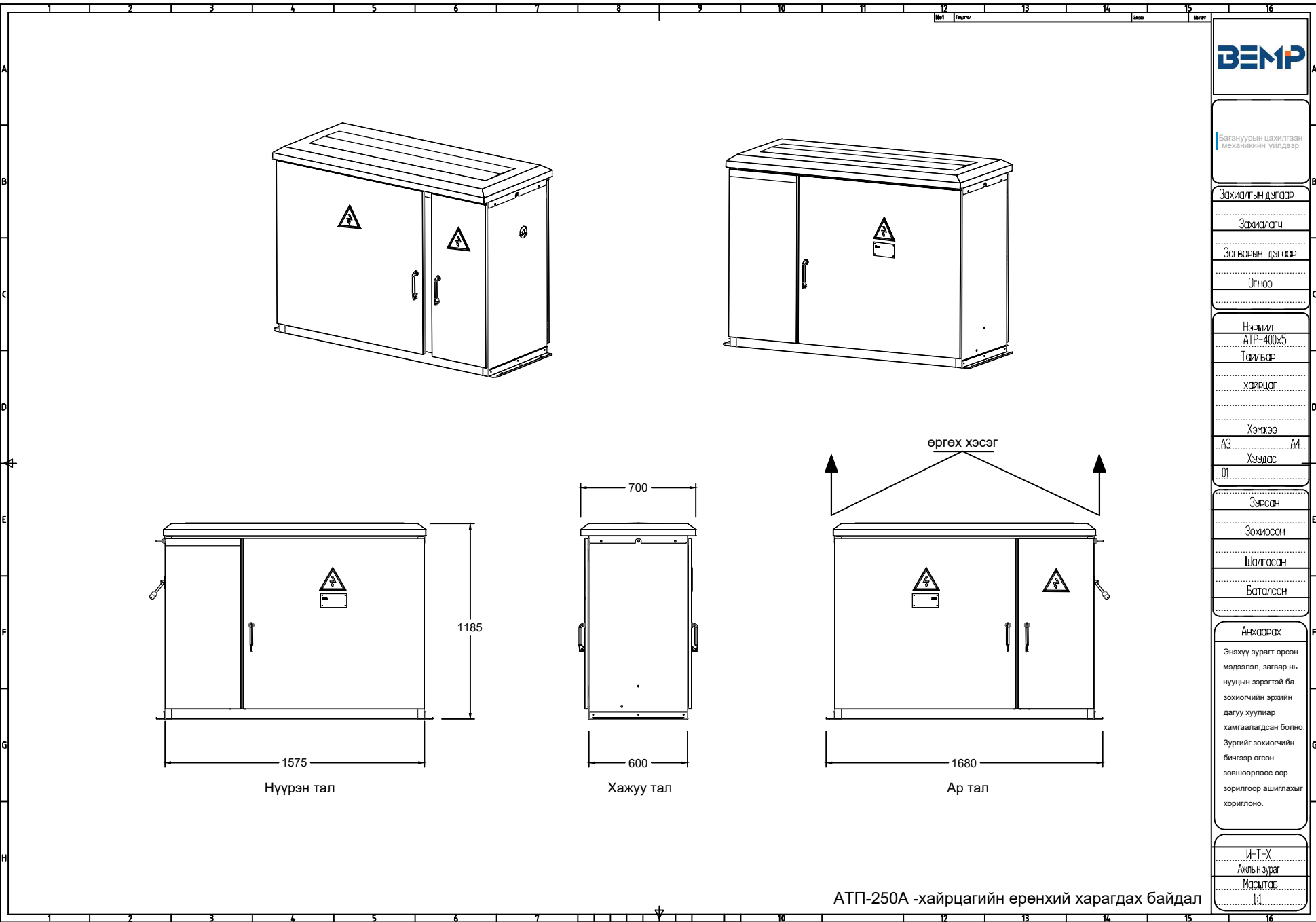
| |
|-----------|
| Нэршил |
| АТР-400x4 |
| Тайлбар |
| Хайрцаг |
| Хэмжээ |
| А3 |
| Хүндэс |
| 01 |

| |
|----------|
| Зурсан |
| Зохиосон |
| Шалгасан |
| Баталсан |

Анхаарах
Энэхүү зурагт орсон мэдээлэл, загвар нь нууцны зэрэгтэй ба зохиогчийн эрхийн дагуу хуулиар хамгаалагдсан болно. Зургийг зохиогчийн бичгээр өгсөн зөвшөөрлөөс өөр зорилгоор ашиглахыг хориглоно.

| |
|-------------|
| И-Т-Х |
| Ахлын зураг |
| Мэсэлтэй |
| 1:1 |

АТР-250А -хайрцагийн ерөнхий харагдах байдал



ВЭМР

Багануурйн цахилгаан
механикийн үйлдвэр

Захиалгын дугаар

Захиалагч

Загварын дугаар

Огноо

Нэршил
АТР-400x5
Тайлбар

Хайрцаг

Хэмжээ

А3... А4...

Хуудас

01

Зурсан

Зохиосон

Шалгасан

Баталсан

Анхаарах

Энэхүү зурагт орсон мэдээлэл, загвар нь нууцны зэрэгтэй ба зохиогчийн эрхийн дагуу хуулиар хамгаалагдсан болно. Зургийг зохиогчийн бичгээр өгсөн зөвшөөрлөөс өөр зорилгоор ашиглахыг хориглоно.

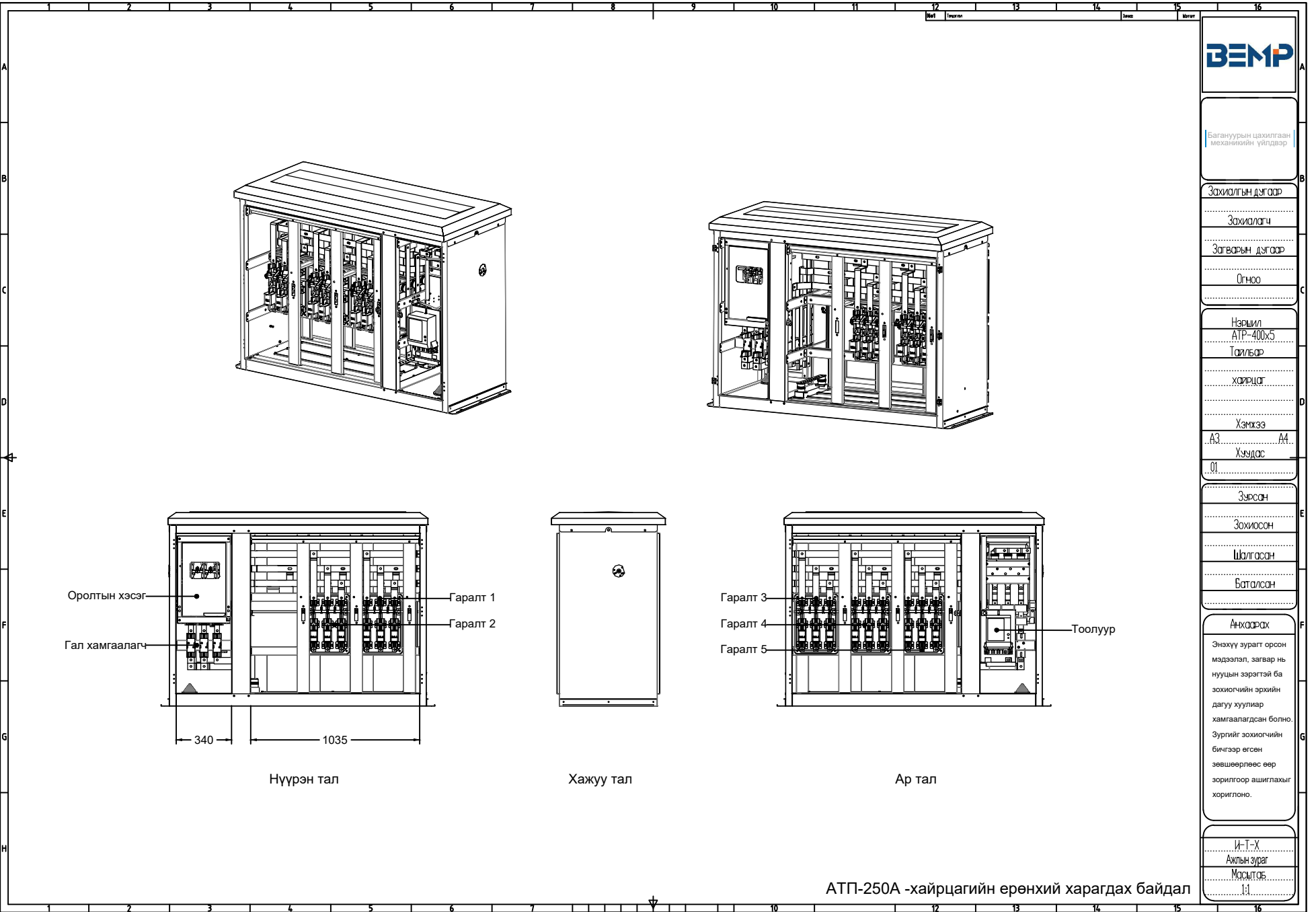
И-Т-Х

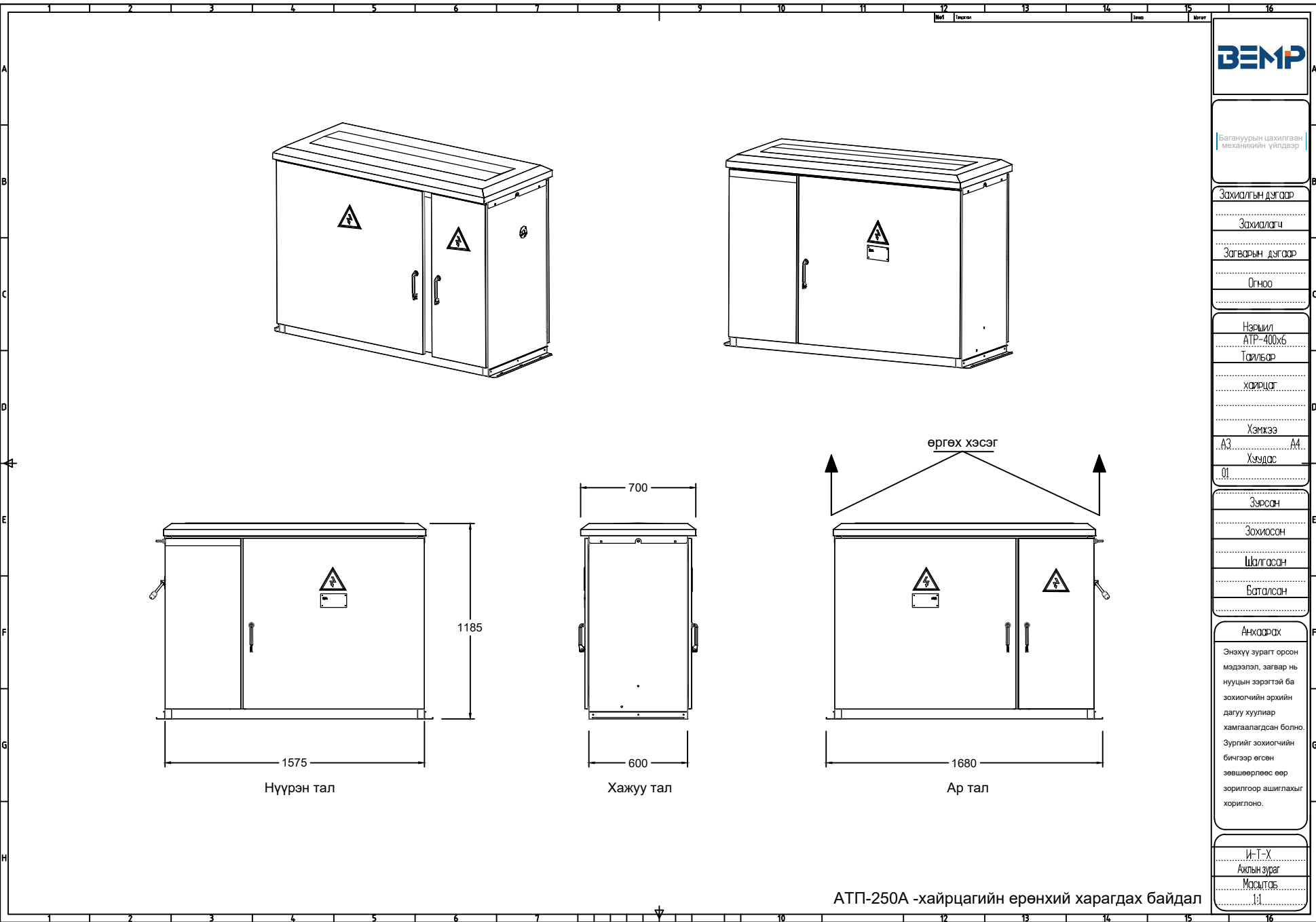
Ахлын зураг

Масштаб

1:1

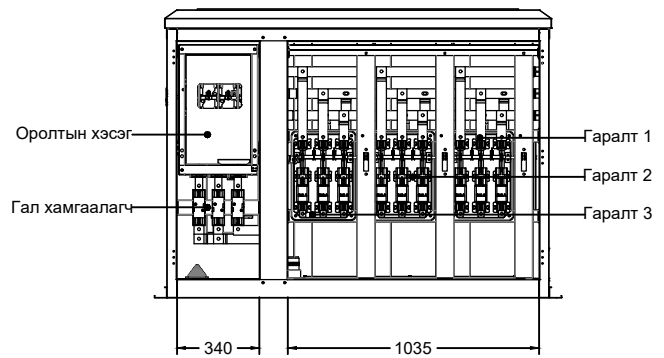
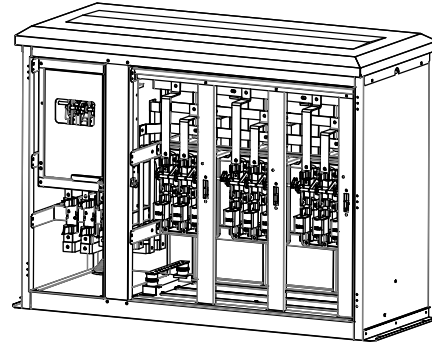
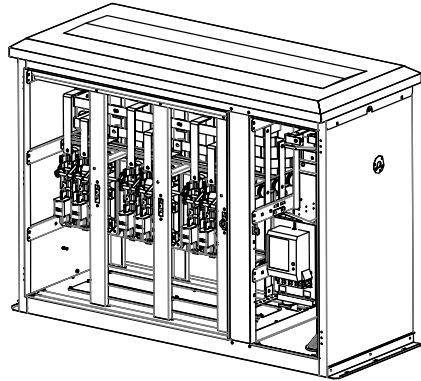
АТР-250А -хайрцагийн ерөнхий харагдах байдал



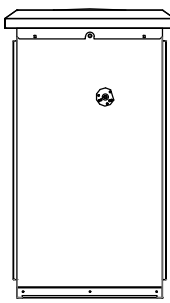


АТР-250А -хайрцагийн ерөнхий харагдах байдал

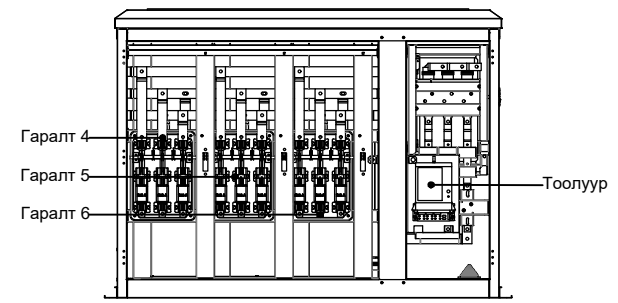
Энэхүү зурагт орсон мэдээлэл, загвар нь нууцны зэрэгтэй ба зохиогчийн эрхийн дагуу хуулиар хамгаалагдсан болно. Зургийг зохиогчийн бичгээр өгсөн зөвшөөрлөөс өөр зорилгоор ашиглахыг хориглоно.



Нүүрэн тал



Хажуу тал



Ар тал