

ECONOMIC POLICY AND COMPETITIVENESS
RESEARCH CENTER

ЭДИЙН ЗАСГИЙН БОДЛОГО, ӨРСӨЛДӨХ
ЧАДВАРЫН СУДАЛГААНЫ ТӨВ

АЙМГУУДЫН ӨРСӨЛДӨХ ЧАДВАРЫН ТАЙЛАН СТАТИСТИК, САНАЛ АСУУЛГА

Б.Лакшми, Ерөнхий захирал
Эдийн засгийн бодлого, өрсөлдөх чадварын судалгааны төв

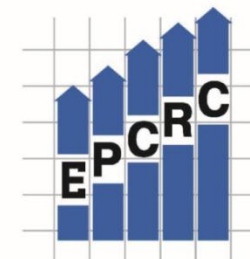
2018 оны 9-р сарын 27

АГУУЛГА

- **Тайлангийн тухай**
- **Аргачлал**
- **2017 оны тайлангийн үр дүн**
- **Судалгааны аргачлал**
- **www.aimagindex.mn**

Эдийн засгийн бодлого, өрсөлдөх чадварын судалгааны төв

- ❖ **ЭЗБӨЧСТ** нь өөрсдийн салбартаа манлайлагч хувийн хэвшлийн байгууллагуудын санаачлагаар 2010 онд үүсгэн байгуулагдсан.
- ❖ Төвийн үндсэн судалгааны ажил нь *Монгол Улсын өрсөлдөх чадварыг* тодорхойлж, нэгдсэн ойлголтыг бүрдүүлэхэд чиглэдэг.
- ❖ Швейцарьт төвтэй Дэлхийн Өрсөлдөх Чадварын Судалгааны Төвтэй хамтран жил тутмын *Монгол улсын өрсөлдөх чадварын бие даасан иж бүрэн тайланг* гаргадаг.



ECONOMIC POLICY AND COMPETITIVENESS
RESEARCH CENTER

ЭДИЙН ЗАСГИЙН БОДЛОГО, ӨРСӨЛДӨХ
ЧАДВАРЫН СУДАЛГААНЫ ТӨВ

Тайлангийн тухай



- Монгол Улсын 21 аймгийн өнөөгийн хөгжлийн түвшин болоод өнгөрсөн жилээсээ хэрхэн өөрчлөгдөж аль чиглэл рүүгээ түлхүү хөгжиж байгааг харуулах, аймаг бүрийн хөгжлийн чиг хандлагыг гарган ирж урт хугацааны хөгжлийн загвар, бодлого боловсруулахад ашиглахуйц тайланг жил бүр гаргасаар байна.
- Жил бүрийн судалгааны үр дүнг www.aimagindex.mn вебсайтаас харах боломжтой.
- **Ач холбогдол:** Аймгуудын бодлого боловсруулагчдад өөрийн аймгийн эдийн засаг, нийгэм, байгаль орчин, дэд бүтцийн үзүүлэлтүүдийнхээ өнөөгийн түвшин болон өнгөрсөн үеийн хувьслыг харж цаашдын алхамуудаа тодорхойлоход тус дэм болохуйц цогц мэдээллийг сан бүрдэж байна.

МЭДЭЭЛЭЛ ЦУГЛУУЛАЛТ

- СТАТИСТИК МЭДЭЭЛЭЛ
 - Үндэсний статистикийн хороо
 - Монголбанк
- САНАЛ АСУУЛГА-Монголын үндэсний худалдаа аж үйлдвэрийн танхимын 21 аймгийн салбар танхим

АРГАЧЛАЛ

Үндсэн болон дэд бүлгүүд

Үндсэн 4 бүлэг	Эдийн засгийн тамир тэнхээ	Засаглалын үр ашиг	Бизнесийн үр ашиг	Дэд бүтэц
Дэд 16 бүлэг	<ul style="list-style-type: none">Эдийн засагЭдийн засгийн салбаруудХүн амын амьжиргааны түвшинХөдөлмөр эрхлэлт	<ul style="list-style-type: none">Аймгийн төсөвИнституцийн тогтолцооБизнесийн эрхзүйНийгмийн тогтолцоо	<ul style="list-style-type: none">Бизнесийн орчинХөдөлмөрийн зах зээл, бүтээмжСанхүүМенежментийн хэвшил	<ul style="list-style-type: none">Үндсэн дэд бүтэцТехнологийн дэд бүтэцБоловсрол, соёлЭрүүл мэнд, хүрээлэн буй орчин

181 үзүүлэлтээс /102 статистик мэдээлэл, **79 санал асуулга**/

Түүврийн хэмжээг энгийн санамсаргүй, буцаалтгүй түүврийн аргаар тодорхойлж, аймаг бүрээс дунджаар хувийн хэвшлийн 50 удирдах ажилтан, нийт 1050 ААНБ-ууд /Төсөвт байгууллага, төрийн болон орон нутгийн өмчит аж ахуй нэгж, иргэдээс санал асуулга авахгүй/

Өрсөлдөх чадварын индекс, эрэмбэ тооцох аргачлал

Нийт 181 үзүүлэлтээс 153-ийг ашигласан (ерөнхий мэдээлэл болох 28 үзүүлэлт тооцоонд орохгүй)

1. Өрсөлдөх чадварын индекс тооцох, эрэмбэлэх

дэд бүлэг доторх үзүүлэлтийн тоо ялгаатай байх бөгөөд судалгааны үр дүнг бодитой, тэнцвэртэй байлгах үүднээс дэд бүлэг бүрийн эзлэх жинг дотроо хэдэн үзүүлэлттэйгээс үл хамааран тэнцүү (16x6.25%=100%) хэмжээтэй сонгоно.

Өрсөлдөх чадварын индексийг аймаг бүрээр дараах ерөнхий томъёогоор тооцоолно.

$$I = \frac{STD(x) - STD_{min}(x)}{STD_{max}(x) - STD_{min}(x)}$$

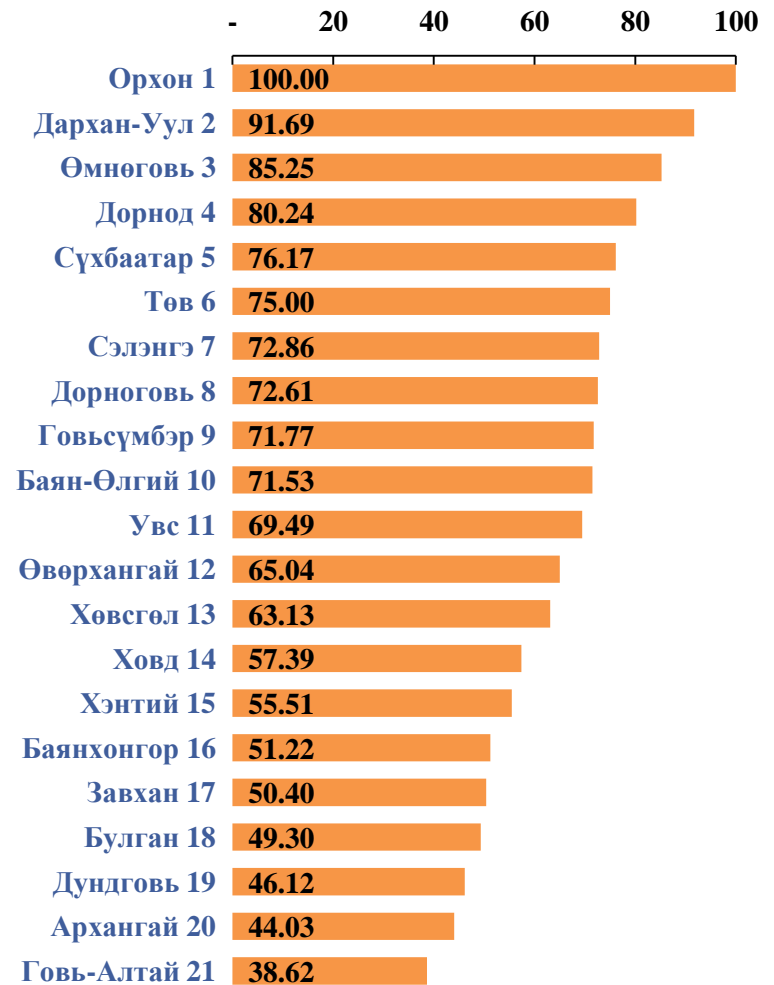
Энд:

I	–	өрсөлдөх чадварын индекс
$STD(x)$	–	шалгуур үзүүлэлтийн стандарт үнэлгээ
$STD_{min}(x)$	-	шалгуур үзүүлэлтийн стандарт үнэлгээний хамгийн бага утга
$STD_{max}(x)$	-	шалгуур үзүүлэлтийн стандарт үнэлгээний хамгийн их утга

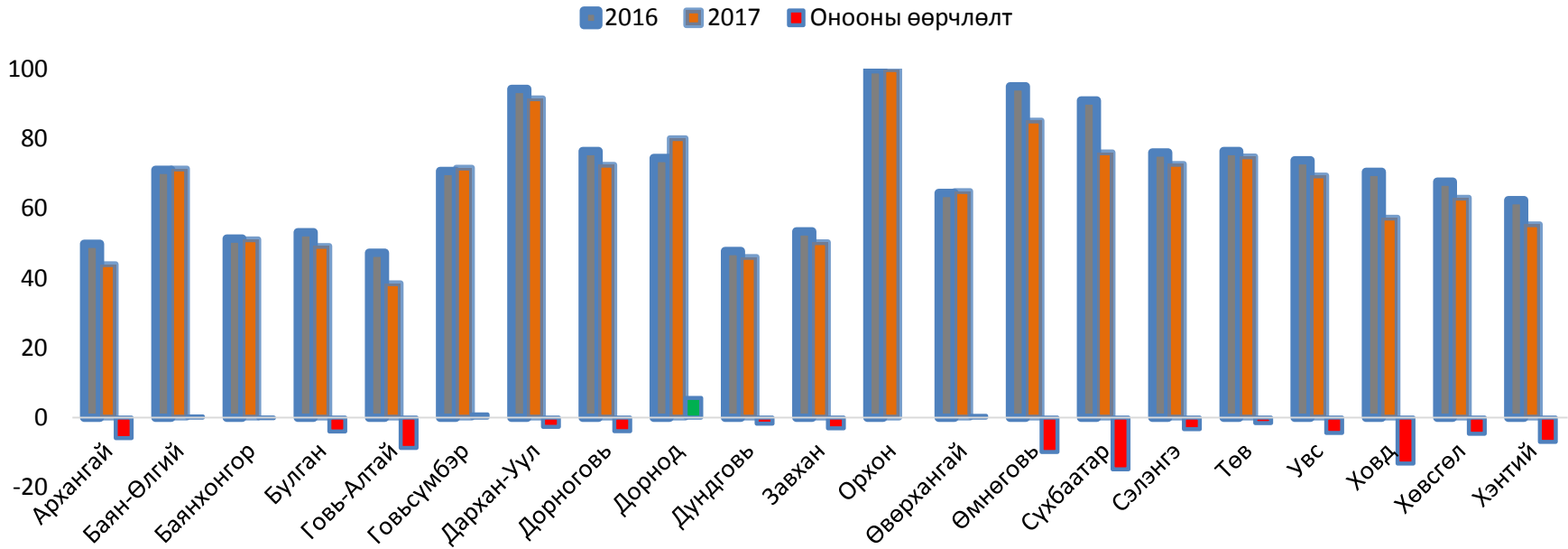
ҮЗҮҮЛЭЛТҮҮДИЙН ЖИШЭЭ

4.1.24	Худалдааны цэгийн хүртээмж (худалдааны нэг цэгт ногдох хүний тоо)
1.4.14	Хөдөлмөрийн бирж (санал асуулга)
4.4.12	Хорт хавдрын өвчлөлт (10000 хүнд ногдох)
4.1.21	Түгээлтийн сүлжээ (санал асуулга)
3.1.04	Хувиараа бизнес эрхлэх боломж (санал асуулга)
3.2.07	Сургалт (санал асуулга)
1.1.06	Үнийн өсөлт (санал асуулга)
1.2.03	Аж үйлдвэр, барилгын салбарын хөгжил (ДНБ-д эзлэх хувь)
1.2.02	Эдийн засгийн төрөлжилт (санал асуулга)
3.2.06	Бизнесийн үнэлэмжийн тогтолцоо (санал асуулга)
4.1.23	Томоохон үйлчилгээний төвүүд (санал асуулга)
1.2.05	Аж үйлдвэрийн салбарын борлуулалт (ДНБ-д эзлэх хувь)
3.1.05	Бизнесийн таатай орчин (санал асуулга)
3.3.08	Хадгаламжийн үлдэгдэл (ДНБ-д эзлэх хувь)
3.3.07	Зээл авах боломж (санал асуулга)
4.1.18	Тээврийн хөгжил (санал асуулга)
3.2.02	Санхүүгийн ур чадвар (санал асуулга)
4.4.11	Халдварт өвчний тархалт (10000 хүнд ногдох)
2.4.12	Гэмт хэрэг
3.4.04	Нийгмийн хариуцлага (санал асуулга)
4.1.22	Өргөн хэрэглээний бараа, бүтээгдэхүүн (санал асуулга)
2.1.10	Татвараас зайлсхийх (санал асуулга)
3.2.01	Чадварлаг удирдах ажилтан (санал асуулга)
1.3.01	Амьжиргааны түвшин (санал асуулга)

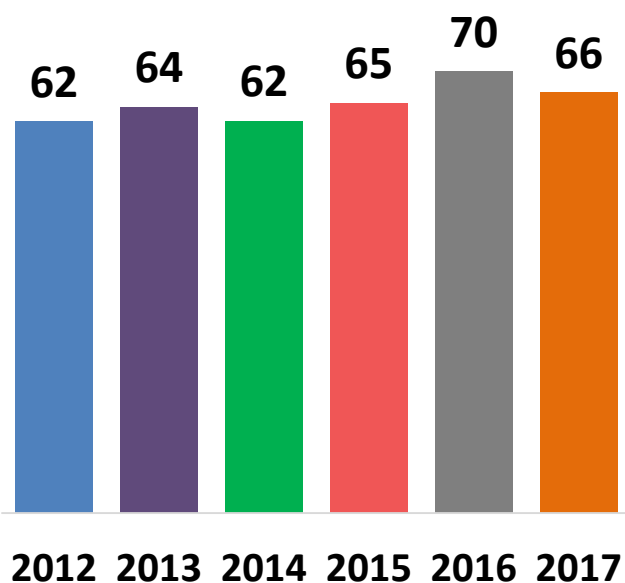
ӨРСӨЛДӨХ ЧАДВАРЫН ЕРӨНХИЙ ҮНЭЛГЭЭ 2017



Өрсөлдөх чадварын ерөнхий индексийн өөрчлөлт

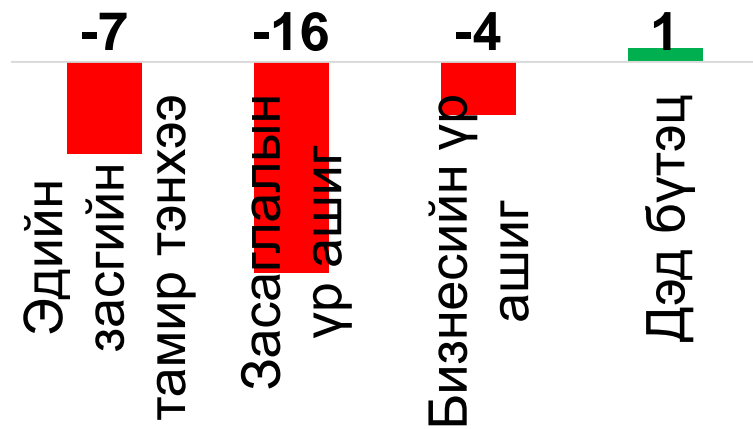


ӨРСӨЛДӨХ ЧАДВАРЫН ЕРӨНХИЙ ОНООНЫ ДУНДАЖ (2012 – 2017)

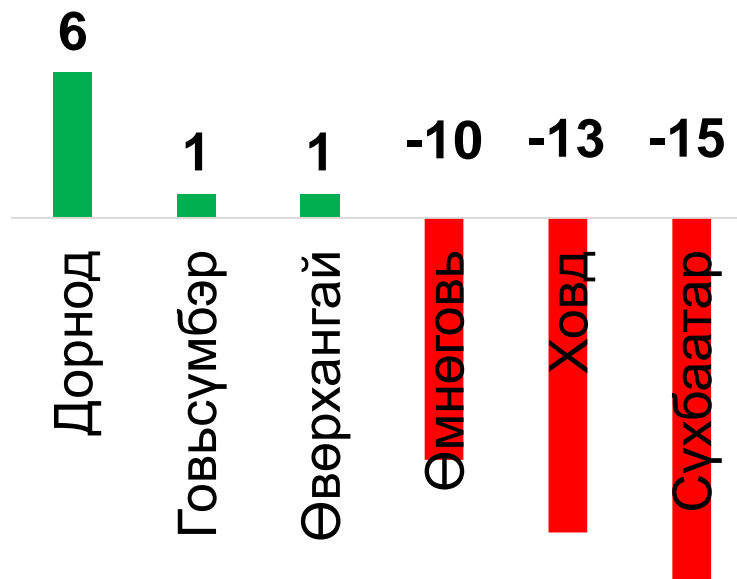


- 6 жилийн хугацаанд аймгуудын өрсөлдөх чадварын дундаж оноо 2012-2016 он хүртэл өссөн.
- 2017 онд буурсан
- Ерөнхий оноо өсөх трендтэй байна

ӨРСӨЛДӨХ ЧАДВАРЫН ҮНДСЭН 4 БҮЛГИЙН ӨӨРЧЛӨЛТ



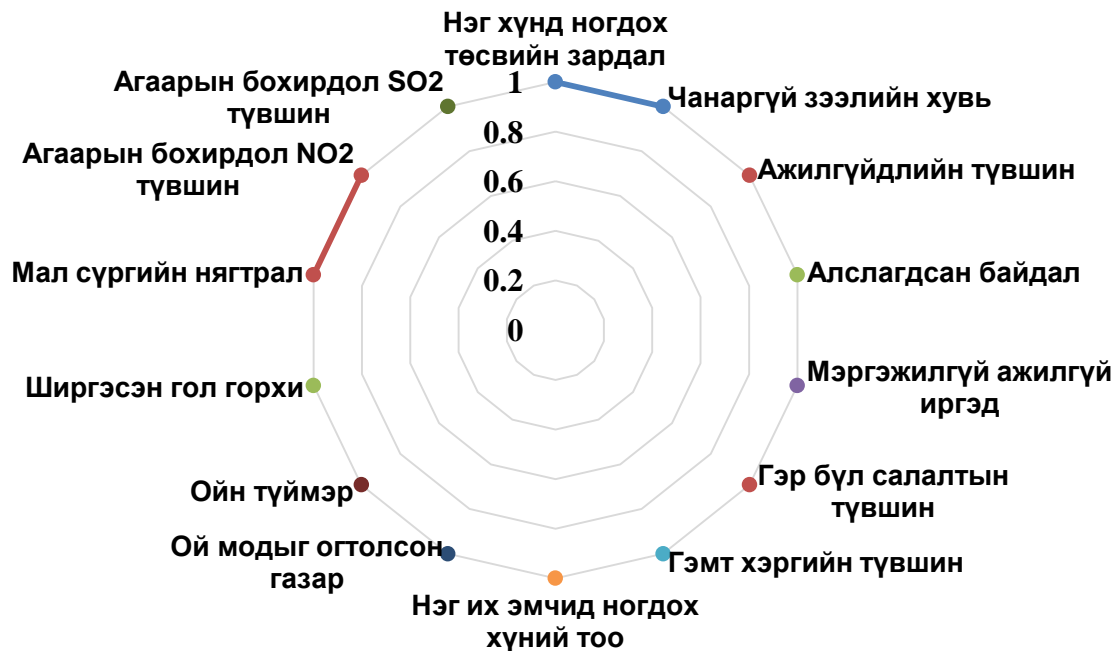
ХАМГИЙН ИХЭЭР ОНОО ӨӨРЧЛӨГДСӨН АЙМГУУД



ЭМЗЭГ БАЙДЛЫН ИНДЕКС: БУСАД АЙМГУУДАЙ ХАРЬЦУУЛАХАД ХӨВСГӨЛ АЙМАГ НЬ НЭГ ИХ ЭМЧИД НОГДОХ ХҮНИЙ ТООГООР ХАМГИЙН ӨНДӨР БУЮУ ЭМЧ ХҮРЭЛЦЭХГҮЙ БАЙНА.

Эмзэг байдалд буй индексүүд

- Өмнөговь
- Орхон
- Баян-Өлгий
- Ховд
- Говьсүмбэр
- Хөвсгөл
- Дорнод
- Сэлэнгэ
- Баянхонгор



Бүс нутгаар авч үзвэл



Баруун бүс

- > Баян-Өлгий
- > Говь-Алтай
- > Завхан
- > Увс
- > Ховд

Хангайн бүс

- > Архангай
- > Баянхонгор
- > Булган
- > Орхон
- > Өвөрхангай
- > Хөвсгөл

Төвийн бүс

- > Говьсүмбэр
- > Дархан-Уул
- > Сэлэнгэ
- > Төв

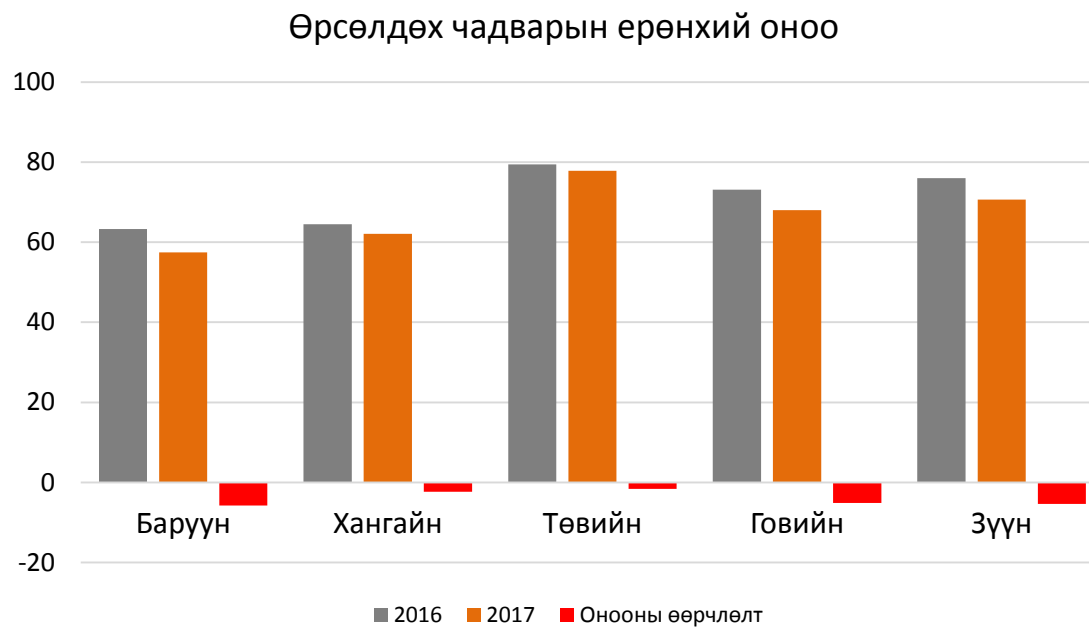
Говийн бүс

- > Дорноговь
- > Дундговь
- > Өмнөговь

Зүүн бүс

- > Дорнод
- > Сүхбаатар
- > Хэнтий

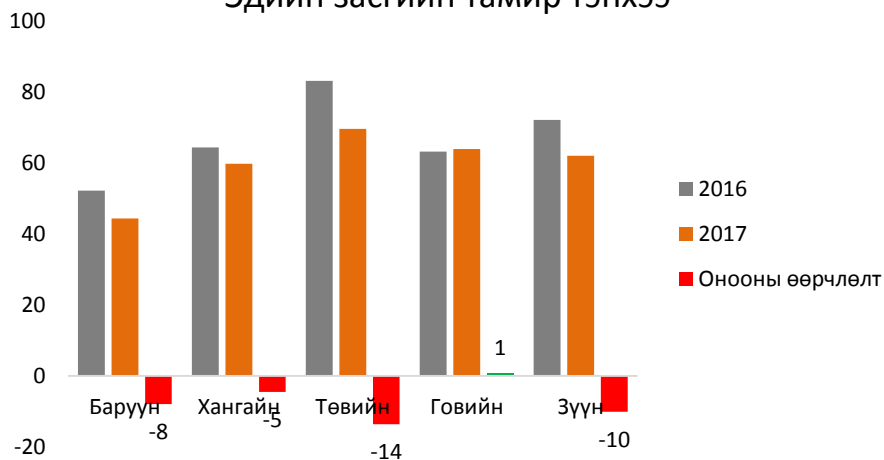
Бүс нутгаар авч үзвэл



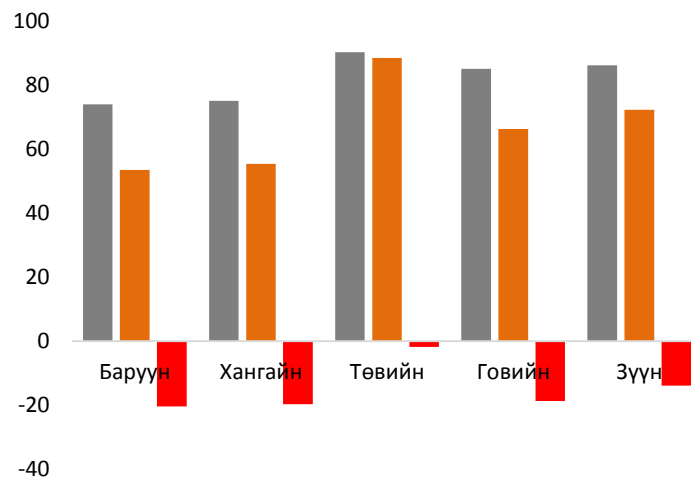
2017 онд бүх бүс нутгуудын өрсөлдөх чадварын ерөнхий оноо буурсан. Хамгийн ихээр баруун бүсийн оноо буурчээ.

Бүс нутгаар авч үзвэл

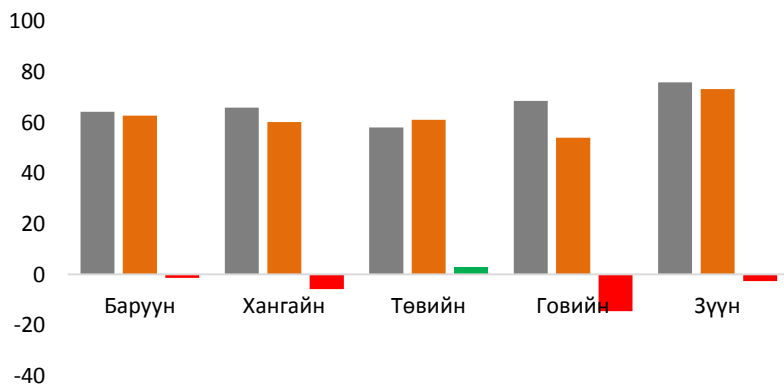
Эдийн засгийн тамир тэнхээ



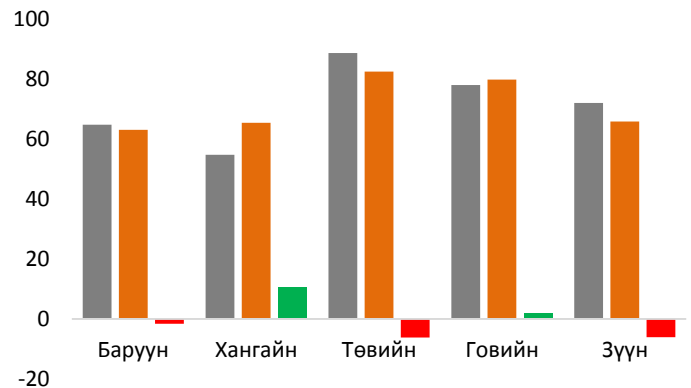
Засаглалын үр ашиг



Бизнесийн үр ашиг



Дэд бүтэц



АЙМГУУДЫН ХУВЬД ТУЛГАМДАЖ БУЙ АСУУДЛУУД

- БАНКНЫ ЗЭЭЛИЙН ХҮҮГ БУУРУУЛАХ
- БИЗНЕС ЭРХЛЭГЧИДДЭЭ ТАТВАР, ЗЭЭЛИЙН БОДЛОГООР ДЭМЖИХ
- ТӨРИЙН ҮЙЛЧИЛГЭЭГ САЙЖРУУЛАХ

САНАЛ АСУУЛГА: Нээлттэй асуулт

80 Аймгийн хөгжил, өрсөлдөх чадвар, бизнесийн орчинг сайжруулахад тулгамдаж буй асуудал, төрийн зүгээс анхаарвал зохих 5 гол үйл ажиллагааг нэрлэнэ үү?

1. _____
2. _____
3. _____
4. _____
5. _____

АЙМГУУДЫН ӨРСӨЛДӨХ ЧАДВАРЫН ЦАХИМ ХУУДАС



БИДНИЙ
ТУХАЙ

ӨРСӨЛДӨХ
ЧАДВАРЫН
ИНДЕКС

ӨРСӨЛДӨХ
ЧАДВАРЫН
ҮЗҮҮЛЭЛТ

АЙМГУУД

ИНФОГРАФИК

МОНГОЛ УЛСЫН АЙМГУУДЫН ӨРСӨЛДӨХ ЧАДВАРЫН СУДАЛГАА



ENGLISH

www.aimagindex.mn



Анхаарал хандуулсанд баярлалаа



11-321927



www.ecrc.mn
www.aimagindex.mn



info@ecrc.mn



Twitter / ursulduhchadvar



YouTube / ecrsmn



Facebook / ecrsmn