



ЭРҮҮЛ МЭНДИЙН СТАТИСТИКИЙН САР ТУТМЫН МЭДЭЭЛЭЛ

2021 ОНЫ 10 САР



Арвайхээр хот

2021 он

Эрүүл мэндийн сар тутмын мэдээлэл 2021-10 сар

Энэхүү товхимолын дэлгэрэнгүй мэдээллийг www.ov.mohs.gov.mn цахим хуудаснаас татаж харна уу.

Өвөрхангай аймгийн Эрүүл мэндийн газар Хяналт, шинжилгээ, үнэлгээ мэдээллийн хэлтсээс эрхлэн гаргав. E-mail: <http://www.ov.mohs.gov.mn/>, uvurkhangaiemg@gmail.com

Утас: 7032-2195, 99668055

Хянан тохиолдуулсан:

Я. Жаргал

Эрүүл мэндийн газрын Хяналт, шинжилгээ, үнэлгээ, мэдээллийн хэлтсийн дарга

Эмхэтгэсэн:

Д. Нацагням

Эрүүл мэндийн газрын Эрүүл мэндийн мэдээ, мэдээллийн асуудал хариуцсан мэргэжилтэн, Статистикч их эмч

ЭРҮҮЛ МЭНДИЙН СТАТИСТИК ҮЗҮҮЛЭЛТҮҮД
2020, 2021 оны эхний 10 сарын байдлаар

№	Үзүүлэлт	Нэгж	Өвөрхангай аймаг			Улсын дундаж		
			2020 он	2021 он	Өсөлт бууралт	2020 он	2021 он	Өсөлт бууралт
1	Төрсөн эх	Бодит тоо	2032	1855	-177	63352	60431	-2921
2	Амьд төрсөн хүүхэд	Бодит тоо	2036	1858	-178	63837	60851	-2986
3	Амьгүй төрсөн хүүхэд	Бодит тоо	11	5	-6	346	342	-4
		1000 нийт төрөлтөд	5.4	2.7	-2.7	5.4	5.6	0.2
4	Эхийн эндэгдэл	Бодит тоо	1	1	0	21	56	35
		100 000 амьд төрөлтөд	49.1	53.8	4.7	32.9	92	59.1
5	5 хүртэлх насны хүүхдийн эндэгдэл /0-4 нас 364 хоног/	Бодит тоо	20	25	5	917	830	-87
		1000 амьд төрөлтөд	9.8	13.5	3.7	14.4	13.6	-0.8
6	Нялхсын эндэгдэл /0-364 хоног/	Бодит тоо	17	21	4	750	698	-52
		1000 амьд төрөлтөд	8.3	11.3	3	11.7	11.5	-0.2
	Нярайн эндэгдэл /0-28 хоног/	Бодит тоо	11	16	5	505	514	9
		1000 амьд төрөлтөд	5.4	8.6	3.2	7.9	8.4	0.5
		Нялхсын эндэгдэлд эзлэх хувь	64.7	76.1	11.4	67.3	73.6	6.3
	Нярайн эрт үеийн эндэгдэл /0-6 хоног/	Бодит тоо	7	11	4	373	397	24
		Нярайн эндэгдэлд эзлэх хувь	63.6	68.8	5.2	73.9	77.2	3.3
	Нярайн хожуу үеийн эндэгдэл /7-28 хоног/	Бодит тоо	4	5	1	132	117	-15
		Нярайн эндэгдэлд эзлэх хувь	36.4	31.2	-5.2	26.1	22.8	-3.3
	7	Перинаталь эндэгдэл	Бодит тоо	18	16	-2	719	739
1000 нийт төрөлтөд			8.8	8.6	-0.2	11.2	12.1	0.9
8	Нийт нас баралт	Бодит тоо	410	520	110	13425	116196	2771
9	Эмнэлгийн нас баралт	Бодит тоо	87	137	50	3803	5712	1909
		Хувь	21.2	26.3	5.1	28.3	35.3	7
10	Эмнэлэгт хоног болоогүй нас баралт	Бодит тоо	25	25	0	928	1074	146
		Хувь	28.7	18.2	10.5	24.4	18.8	-5.6
11	Жирэмсний эрт хяналт	Хувь	92.2	92.8	0.6	89.8	90.4	0.6
12	Эмчлэгдсэн хүний тоо	Бодит тоо	19489	22283	2794	711216	737668	26452
13	Ор хоног	Бодит тоо	133520	172252	38732	4957582	5623078	665496
14	Халдварт өвчин	Бодит тоо	497	13275	12778	28115	492270	464155
		10 000 хүн амд	42.9	1137	1094.1	85.3	1466.2	1380.9
15	Амьсгалын замын халдварт өвчин	Бодит тоо	107	31	-76	5760	2159	-3601
		10 000 хүн амд	9.2	2.7	-6.5	17.8	6.4	-11.4
16	Бэлгийн замаар дамжих халдварт өвчин	Бодит тоо	274	131	-143	14157	7442	-6715
		10 000 хүн амд	23.7	11.2	-12.5	43.7	22.2	-21.5
17	Гэдэсний халдварт өвчин	Бодит тоо	88	0	-88	4423	929	-3494
		10 000 хүн амд	7.6	0	-7.6	13.7	2.8	-10.9
18	Зоонозын халдварт өвчин	Бодит тоо	17	3	-14	289	95	-194
		10 000 хүн амд	1.5	0.3	-1.2	0.9	0.3	-0.6
19	Цусаар дамжих халдварт авчин	Бодит тоо	6	2	-4	184	76	-108
		10 000 хүн амд	0.5	0.2	-0.3	0.6	0.2	-0.4
20	Бусад халдварт өвчин	Бодит тоо	5	1	-4	3302	481569	478267
		10 000 хүн амд	0.4	0.1	-0.3	10.2	1434.3	1424.1

1. Эх хүүхдийн эрүүл мэнд

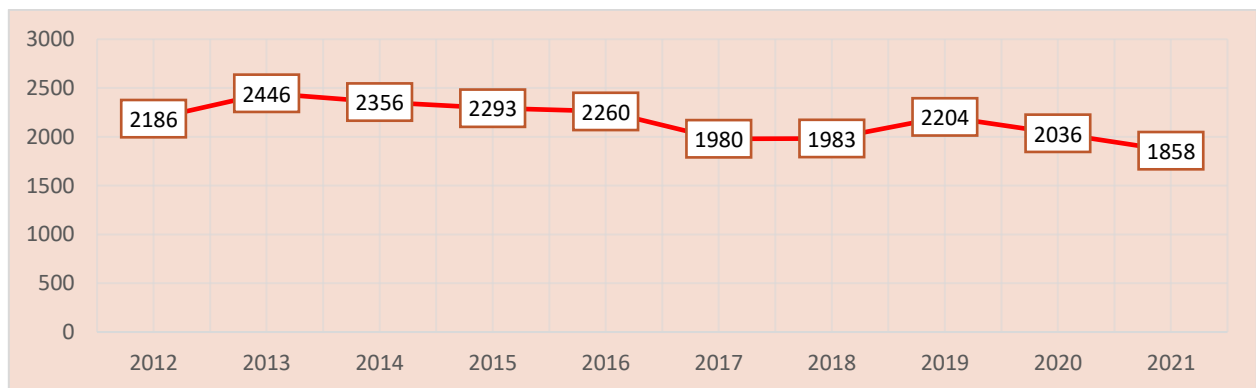
1.1 Төрөлт

Аймгийн хэмжээнд 2021 оны эхний 10 сарын байдлаар 1855 эх төрсөн нь өнгөрсөн оны мөн үеэс 177 төрөлтөөр буюу 8.7 хувиар буурсан байна. Өмнөх оны мөн үетэй харьцуулахад төрөлт Баруунбаян-улаан (1), Баянгол (2), Богд(14),Бүрд (3), Нарийнтээл (5), Тарагт (3), Уянга (8), Хархорин(49) сумдуудад тус тус нэмэгдсэн байна. Төрсөн эхчүүдийн 1094 нь буюу 59.0 хувь нь эмчийн хяналтын үзлэгт 6 ба түүнээс дээш удаа хамрагдсан байна. 2021 оны эхний 10 сарын байдлаар мэс заслын аргаар төрсөн эхчүүд 497 буюу 26.8 хувийг эзэлж байгаа ба үүнээс 31.2 хувь нь жирэмсний хүндрэлтэй, 6.6 хувь нь төрөлтийн хүндрэлтэй, 1.2 хувь нь төрөлтийн дараах үеийн хүндрэлтэй төрсөн байна.

Зураг 1. Төрсөн эхийн эзлэх хувь, эмнэлгийн төрлөөр /2021 оны 10 сарын байдлаар/



Зураг 2. Амьд төрсөн хүүхдийн тоо /2012-2021 оны эхний 10 сард/



1.2. Хүүхдийн эрүүл мэнд

2021 оны эхний 10 сарын байдлаар аймгийн хэмжээнд 1858 хүүхэд амьд төрсөн нь өнгөрсөн оны мөн үеэс 178 хүүхдээр буурчээ. Төрөлтийн түвшин 1000 хүн амд 15.9 байна. Амьд төрсөн хүүхдийн 980 буюу 52.7 хувь нь хүү, 878 буюу 47.3 хувь нь охин байна. Төрөх үеийн хүйсийн харьцаа 100 охинд ойролцоогоор 112 хүү ногдож байна. Амьд төрсөн нийт хүүхдээс 59 нярай буюу 3.2 хувь нь 2500 грамаас доош жинтэй, 6 тохиолдол буюу 0.3 хувь нь төрөлхийн гажигтай төрсөн байна. Төрсний дараа 1 цагийн дотор хөхөө амласан хүүхдийн эзлэх хувь 97.0 байна. Дутуу төрөлтийн түвшин 1000 амьд төрөлтөд 50.1 байна. Амьгүй төрөлтийн түвшин 1000 нийт төрөлтөд 2.7 байна.

Эрүүл мэндийн сар тутмын мэдээлэл 2021-10 сар

Хүснэгт 1. Төрөлт, амьд, амьгүй төрсөн хүүхдийн мэдээлэл, 2020-2021 оны эхний 10 сар

	Төрсөн эх				Амьд төрсөн хүүхэд				Амьгүй төрсөн хүүхэд			
	2020 оны 10 сар	2020 оны эхний 10 сар	2021 оны 10 сар	2021 оны эхний 10 сар	2020 оны 10 сар	2020 оны эхний 10 сар	2021 оны 10 сар	2021 оны эхний 10 сар	2020 оны 10 сар	2020 оны эхний 10 сар	2021 оны 10 сар	2021 оны эхний 10 сар
БаруунБаян-Улаан		4		5		4		5	0	0	0	0
Бат-Өлзий	4	27	2	24	4	27	2	24	0	0	0	0
Баянгол		0		2		0		2	0	0	0	0
Баян-Өндөр		9	0	1	-	8		1	0	1	0	0
Богд	2	30	5	44	2	30	5	44	0	0	0	0
Бүрд	2	6	1	9	3	7	1	9	0	0	0	0
Гучин-Ус		1		1	-	1		1	0	0	0	0
Зүйл	2	6	2	4	2	6	2	4	0	0	0	0
ЗБУ		5	1	3	-	5	1	3	0	0	0	0
Нарийнтгэл		2		7	-	2		7	0	0	0	0
Өлзийт		3		1	-	3		1	0	0	0	0
Сант	1	2		1	1	2		1	0	0	0	0
Тарагт		0		3	-	0		3	0	0	0	0
Төгрөг		2		0	-	2		0	0	0	0	0
Уянга	3	28	1	36	3	28	1	36	0	0	0	0
Хайрхан-дулаан	1	7		2	1	7		2	0	0	0	0
Хархорин	16	231	24	280	16	230	24	279	0	1	0	1
Хужирт	2	43	0	17	2	42		16	0	1	0	1
Бүсийн оношилгоо эмчилгээний төв	148	1626	159	1415	147	1632	159	1420	2	8	0	3
Түшигдөлгөөн ӨЭМТ												
Асар-хайрхан												
Аймгийн нийт дүн	181	2032	195	1855	181	2036	195	1858	2	11	0	5

Хүснэгт 2. Амьд төрсөн хүүхэд, эхийн тээлтийн хугацаа, хувиар, 2021 оны эхний 10 сар

	22-28 долоо хоногтой	29-32 долоо хоногтой	33-36 долоо хоногтой	37-42 долоо хоногтой	42 долоо хоногоос дээш	Төрөлхийн гажигтай төрсөн	2500 граас доош жинтэй төрсөн хүүхэд
Баруун-баянулаан		0.0	20.0	80.0		0.0	0.0
Бат-Өлзий		4.2	0.0	95.8		0.0	4.2
Баянгол		0.0	0.0	100.0		0.0	0.0
Баян-Өндөр		0.0	0.0	100.0		0.0	0.0
Богд		2.3	11.4	86.4		0.0	13.6
Бүрд		0.0	0.0	100.0		0.0	0.0
Гучин-Ус		0.0	0.0	100.0		0.0	0.0
Зүйл		0.0	0.0	100.0		0.0	0.0
Зүүн-баянулаан		0.0	33.3	66.7		0.0	0.0
Нарийнтгэл		0.0	0.0	100.0		0.0	0.0
Өлзийт		0.0	0.0	100.0		0.0	0.0
Сант		0.0	0.0	100.0		0.0	0.0
Тарагт		0.0	0.0	100.0		0.0	0.0
Төгрөг							
Уянга		0.0	2.8	97.2		0.0	0.0
Хайрхандулаан		0.0	50.0	50.0		0.0	50.0
Хархорин		0.4	2.5	97.1		1.1	1.4
Хужирт		0.0	0.0	100.0		0.0	0.0
Бүсийн оношилгоо эмчилгээний төв	0.14	0.8	4.2	94.8		0.2	3.3
Аймгийн дундаж	0.11	0.8	4.1	95.0	0	0.3	3.2

2021 оны эхний 10 сард 1858 амьд хүүхэд төрж, 10 жилийн өмнөхтэй харьцуулахад 328 тохиолдлоор, сүүлийн 10 жилийн дундажтай харьцуулахад 302 тохиолдлоор тус тус буурсан үзүүлэлттэй байна.

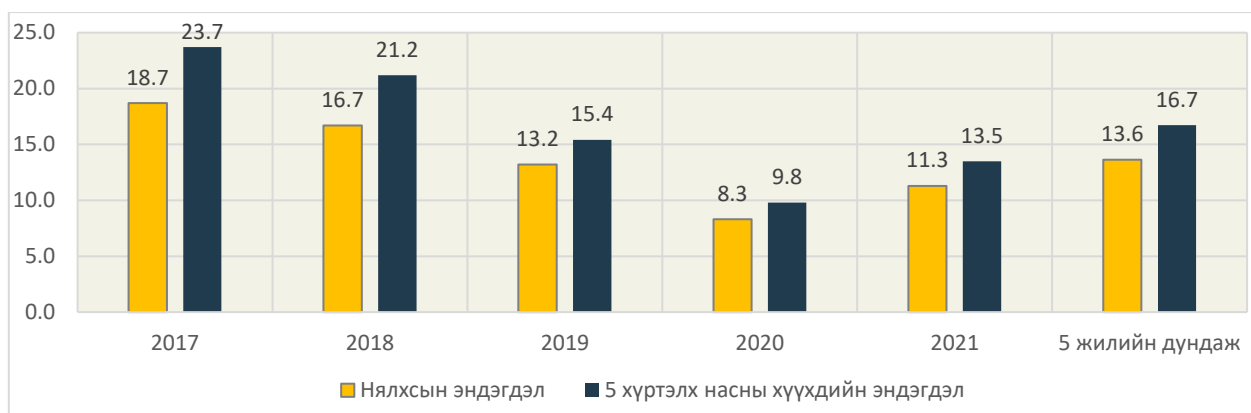
1.3. Эх хүүхдийн үзүүлэлт

Хүснэгт 3. Эх нялхсын үзүүлэлт, 2020-2021 оны эхний 10 сар

Сумдын нэрс	Эхийн эндэгдэл				Нийт амьд төрсөн хүүхэд			0-6 хоногтой эрт нярайн эндэгдэл				
	2020 оны эхний 10 сар	100 000 амьд төрөлтөд	2021 оны эхний 10 сар	100 000 амьд төрөлтөд	БОЭТ	Сум	Бүгд	БОЭТ	Сум	Бүгд	2021 оны 10 сар, 1000 амьд төрөлтөд	2020 оны эхний 10 сар
ББУлаан			1	2272.7	35	9	44			1	22.7	0.0
Бат-Өлзий				0.0	70	21	91			0	0.0	0.0
Баянгол				0.0	42	3	45			0	0.0	0.0
Баян-Өндөр				0.0	31	1	32			2	62.5	0.0
Богд				0.0	49	43	92			1	10.9	15.3
Бүрд				0.0	18	10	28			0	0.0	0.0
Гучин-Ус				0.0	28		28			0	0.0	0.0
Зүйл				0.0	17	2	19			0	0.0	0.0
ЗБУ				0.0	45	5	50			0	0.0	0.0
Нарийнтгээл				0.0	43	5	48			1	20.8	0.0
Өлзийт				0.0	27	1	28			0	0.0	0.0
Сант				0.0	39	2	41			1	24.4	0.0
Тарагт				0.0	38	4	42			0	0.0	0.0
Төгрөг				0.0	30		30			0	0.0	0.0
Уянга				0.0	116	35	151			0	0.0	0.0
Хайрхан-дулаан				0.0	35	1	36			0	0.0	0.0
Хархорин				0.0	3	57	60			0	0.0	0.0
Хужирт				0.0	52	33	85			0	0.0	9.7
Уянсэтгэл ӨЭМТ	1	561.8		0.0	191		191			3	15.7	11.2
Түшигдөлгөөн ӨЭМТ				0.0	148		148			1	6.8	0.0
Нарны дөш ӨЭМТ				0.0	270	2	272			1	3.7	3.9
Энэрэл-Хархорин ӨЭМТ				0.0	7	113	120			0	0.0	0.0
Харьяалалын бус				0.0	86	91	177			0	0.0	5.3
Дүн	1	49.1	1	53.8	1420	438	1858	10	1	11	5.9	3.4

Амьд төрсөн хүүхдийн 76.4 хувь нь Бүсийн оношилгоо эмчилгээний төвд, 23.6 хувь нь сумын эрүүл мэндийн төвд төрсөн байна. 2021 оны эхний 10 сарын байдлаар 0-6 хоногтой эрт нярайн эндэгдлийн 9 тохиолдол бүртгэгдсэн байна.

Зураг 3. Нялхас, 0-5 хүртэлх насны хүүхдийн эндэгдэл, 1 000 амьд төрөлтөд, 2017-2021 оны эхний 10 сар



Хүснэгт 4. 1 000 амьд төрөлтөнд ногдох нялхас, 0-5 хүртэлх насны хүүхдийн эндэгдэл, сумдаар, 2020-2021 оны 10 сар

Сумдын нэрс	Нялхсын эндэгдэл					0-5 хүртлэх насны хүүхдийн эндэгдэл				
	БОЭГ	Сум	Бүгд	2021 оны 10 сар 1000 амьд төрөлтөд	2020 оны эхний 10 сар	БОЭГ	Сум	Бүгд	2021 оны 10 сар 1000 амьд төрөлтөд	2020 оны эхний 10 сар
БаруунБаян-Улаан	1		1	22.7	0.0	1		1	22.7	0.0
Бат-Өлзий		1	1	11.0	0.0		1	1	11.0	9.3
Баянгол			0	0.0	0.0			0	0.0	0.0
Баян-Өндөр	2		2	62.5	0.0	2		2	62.5	0.0
Богд		1	1	10.9	22.9		1	1	10.9	22.9
Бүрд	1		1	35.7	43.5	1		1	35.7	43.5
Гучин-Ус			0	0.0	0.0			0	0.0	0.0
Зүйл			0	0.0	0.0			0	0.0	32.3
ЗБУ	1		1	20.0	0.0	1	1	2	40.0	0.0
Нарийнтээл	1		1	20.8	14.1	1		1	20.8	14.1
Өлзийт			0	0.0	0.0			0	0.0	0.0
Сант	1		1	24.4	0.0	1		1	24.4	0.0
Тарагт			0	0.0	0.0			0	0.0	0.0
Төгрөг			0	0.0	0.0			0	0.0	0.0
Уянга			0	0.0	0.0		1	1	6.6	0.0
Хайрхандулаан			0	0.0	18.9			0	0.0	18.9
Хархорин			0	0.0	0.0			0	0.0	0.0
Хужирт			0	0.0	19.4			0	0.0	29.1
Уянсэтгэл ӨЭМТ	4	1	5	26.2	28.1	4	1	5	26.2	28.1
Түшигдөлгөөн ӨЭМТ	1		1	6.8	5.5	2	1	3	20.3	5.5
Нарны дөш ӨЭМТ	2		2	7.4	7.8	2		2	7.4	7.8
Энэрэл-XX ӨЭМТ	1		1	8.3	0.0	1		1	8.3	0.0
Харъяалалын бус	3		3	16.9	5.3	3		3		5.3
Аймгийн дүн	18	3	21	11.3	8.3	19	6	25	13.5	9.8
Улсын дундаж										

2021 оны эхний 10 сарын байдлаар 0-1 хүртэлх насны хүүхдийн эндэгдлийн 21 тохиолдол бүртгэгдэж 1 000 амьд төрөлтөнд 11.3 ноогдож байгаа нь өмнөх оны мөн үеэс 3.0 пунктээр өндөр, улсын дунджаас 0.2 пунктээр бага үзүүлэлттэй байна.

Эрүүл мэндийн сар тутмын мэдээлэл 2021-10 сар

0-5 хүртэлх насны хүүхдийн эндэгдлийн 25 тохиолдол бүртгэгдэж 1 000 амьд төрөлтөнд 13.5 ноогдож байгаа нь өмнөх оны мөн үеэс 3.7 пунктээр, улсын дунджаас 0.1 пунктээр бага үзүүлэлттэй байна. 0-5 хүртэлх насны хүүхдийн эндэгдэлд гэрийн нас баралт, осол гэмтлийн шалтгаант нас баралтын 5 тохиолдол бүртгэгдэж хүүхдийн эндэгдлийн 20.0 хувийг эзэлж байна.

Хүснэгт 5. Хүүхдийн эндэгдэл, тохиолдлын тоогоор, 2020-2021 оны эхний 10 сард

	Нярайн эндэгдэл /0-28 хоногтой нярай/		Нялхсын эндэгдэл				1-5 хүртлэх насны хүүхдийн эндэгдэл			
	2020 оны эхний 10 сар	2021 оны эхний 10 сар	2020 оны 10 сар	2020 оны эхний 10 сар	2021 оны 10 сар	2021 оны эхний 10 сар	2020 оны 10 сар	2020 оны эхний 10 сар	2021 оны 10 сар	2021 оны эхний 10 сар
Баруунбаян-Улаан		1				1				
Бат-Өлзий		1				1		1		
Баянгол						0				
Баян-Өндөр		2				2				
Богд	3	1		3		1				
Бүрд		1	1	1		1				
Гучин-Ус						0				
Зүйл						0		1		
Зүүнбаян-Улаан						1			1	1
Нарийнтээл	1	1		1		1				
Өлзийт						0				
Сант		1				1				
Тарагт						0				
Төгрөг						0				
Уянга						0				1
Хайрхандулаан				1		0				
Хархорин						0				
Хужирт	2			2		0		1		
Уянсэтгэл ӨЭМТ	2	2		5		5				
Түшигдөлгөөн ӨЭМТ	1	1		1	1	1				2
Нарны дөш ӨЭМТ	1	2		2		2				
Энэрэл-ХХ		1				1				
Харьяа/бус	1	2		1		3				
Дүн	11	16	1	17	1	21	0	3	1	4
Үүнээс БОЭТ-д	6	14	0	10	1	18	0	0	0	1

Зураг 4. Тав хүртэлх насны хүүхдийн жинлэсэн хүүхдийн мэдээлэл, 2021 оны 10 сар

	Тухайн сард жинлэсэн хүүхдийн тоо	Үүнээс			А амин дэм уусан	Д амин дэм уусан	Олон найрлагат бичил тэжээл хэрэглэсэн хүүхдийн тоо
		Туранхай /жин, өндөр/	Тураалтай /жин насны үзүүлэлт/	Өсөлтийн хоцрогдолтой /өндөр насны үзүүлэлт/			
ББУлаан	52						
Бат-Өлзий	462	1		1		104	
Баянгол	114					126	

Эрүүл мэндийн сар тутмын мэдээлэл 2021-10 сар

Баян-Өндөр	61				58		
Богд	56				56		
Бүрд	83				28		
Гучин-Ус	38				22		
Зүйл	146	4		2	25		
ЗБУ	69				43		
Нарийнтээл	110				105		
Өлзийт	90				55		
Сант	103	1			35		
Тарагт	86				33	12	
Төгрөг	55		2			42	
Уянга	609	1		2		593	
Хайрхандулаан	95					44	
Хархорин	0						
Хужирт	76					42	
БОЭТ							
Уянсэтгэл ӨЭМТ	235	3	2	3		217	
Түшигдөлгөөн ӨЭМТ	215					195	
Нарны дөш ӨЭМТ	278		1			220	
Энэрэл-XX ӨЭМТ	103					78	
Аймгийн дун	3136	10	5	8	33	2100	0

2021 оны 10 сард 0-5 хүртэлх насны 3136 хүүхэд жинлэснээс 0.3 хувь нь туранхай, 0.2 хувь нь тураалтай, 0.3 хувь нь өсөлтийн хоцрогдолтой байна.

1.4. Товлолт дархлаажуулалт

Хүснэгт 6. Дархлаажуулалтын 2021 оны эхний 10 сарын хамрагдалтын хувь, сум, өрхөөр

	Халдварт сүрьеэгийн эсрэг вакцин			Халдварт саа 0-р тун			Халдварт саа 3-р тун			Халдварт саа 4-р тун		
	Хамрагдвал зохих	Хамрагдсан	Хувь	Хамрагдвал зохих	Хамрагдсан	Хувь	Хамрагдвал зохих	Хамрагдсан	Хувь	Хамрагдвал зохих	Хамрагдсан	Хувь
Баруунбаян-Улаан	5	5	100.0	5	5	100.0	49	45	91.8	47	42	89.4
Бат-Өлзий	23	22	95.7	23	22	95.7	125	123	98.4	136	132	97.1
Баянгол	2	2	100.0	2	2	100.0	40	40	100.0	54	54	100.0
Баян-Өндөр	1	1	100.0	1	1	100.0	41	39	95.1	51	50	98.0
Богд	43	43	100.0	43	43	100.0	89	85	95.5	91	88	96.7
Бүрд	9	9	100.0	9	9	100.0	44	42	95.5	41	41	100
Гучин-Ус	1	1	100.0	1	1	100.0	31	31	100.0	35	35	100
Зүйл	4	4	100.0	4	4	100.0	29	29	100.0	29	29	100.0
Зүүнбаян-Улаан	3	3	100.0	3	3	100.0	45	43	95.6	38	36	94.7
Нарийнтээл	7	7	100.0	7	7	100.0	49	49	100.0	58	58	100.0
Өлзийт	1	1	100.0	1	1	100.0	29	27	93.1	30	28	93.3
Сант	1	1	100.0	1	1	100.0	43	40	93.0	23	22	95.7
Тарагт	3	3	100.0	3	3	100.0	13	13	100.0	21	17	81.0
Төгрөг	0	0		0	0		35	35	100.0	31	31	100.0
Уянга	36	36	100.0	36	36	100.0	163	150	92.0	160	153	95.6
Хайрхандулаан	2	2	100.0	2	2	100.0	38	38	100.0	36	36	100.0
Хархорин	284	282	99.3	284	282	99.3	202	190	94.1	171	164	95.9
Хужирт	16	16	100.0	16	16	100.0	127	115	90.6	113	106	93.8
Нарны дөш	254	253	99.6	254	253	99.6	290	284	97.9	295	272	92.2
Уянсэтгэл	155	154	99.4	155	154	99.4	202	185	91.6	176	162	92.0
Түшиг-дөлгөөн	143	141	98.6	143	141	98.6	174	169	97.1	171	163	95.3
БОЭТ	867	863	99.5	867	863	99.5	0	0		0	0	

Эрүүл мэндийн сар тутмын мэдээлэл 2021-10 сар

Аймгийн нийлбэр	1860	1849	99.4	1860	1849	99.4	1858	1772	95.4	1807	1719	95.1
-----------------	------	------	------	------	------	------	------	------	------	------	------	------

Хүснэгт 7. Дархлаажуулалтын 2021 оны эхний 10 сарын хамрагдалтын хувь, сум, өрхөөр

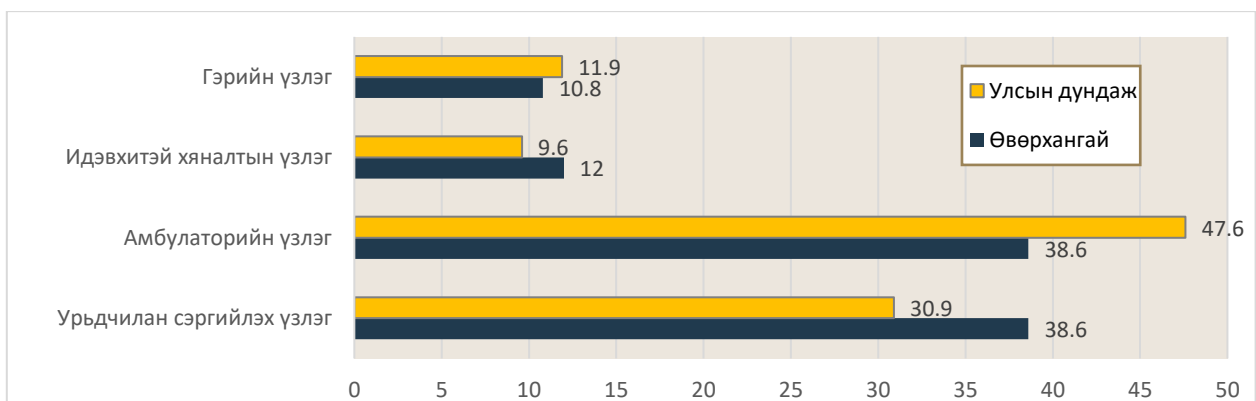
	Тавт /СХТ + Геп В +ХиВ-ийн 1-р тун/			Тавт /СХТ + Геп В +ХиВ-ийн 3-р тун/			Улаанбурхан, Гахайн хавдар, Улаануудын эсрэг вакцин 1-р тун			Улаанбурхан, Гахайн хавдар, Улаануудын эсрэг вакцин 2-р тун			А гепатит 1-р тун		
	Хамрагдвал зохих	Хамрагдсан	Хувь	Хамрагдвал зохих	Хамрагдсан	Хувь	Хамрагдвал зохих	Хамрагдсан	Хувь	Хамрагдвал зохих	Хамрагдсан	Хувь	Хамрагдвал зохих	Хамрагдсан	Хувь
БаруунБаян-Улаан	52	44	84.6	49	45	91.8	51	42	82.4	49	42	86	48	48	100
Бат-Өлзий	119	116	97.5	125	123	98.4	127	124	97.6	139	133	96	130	129	99
Баянгол	38	36	94.7	40	40	100.0	54	54	100.0	48	48	100	63	63	100
Баян-Өндөр	38	35	92.1	41	39	95.1	42	42	100.0	55	53	96	50	48	96
Богд	90	88	97.8	89	85	95.5	104	100	96.2	93	78	84	123	121	98
Бүрд	38	37	97.4	44	42	95.5	41	38	92.7	43	37	86	39	39	100
Гучин-Ус	32	32	100.0	31	31	100.0	22	22	100.0	27	27	100	22	22	100
Зүйл	27	26	96.3	29	29	100.0	20	20	100.0	34	34	100	26	26	100
ЗБУ	39	38	97.4	45	43	95.6	46	43	93.5	53	52	98	59	57	97
Нарийнтгэл	49	49	100.0	49	49	100.0	61	61	100.0	41	41	100	65	65	100
Өлзийт	23	22	95.7	29	27	93.1	20	20	100.0	24	24	100	24	24	100
Сант	39	34	87.2	43	40	93.0	38	32	84.2	41	34	83	35	28	80
Тарагт	22	20	90.9	13	13	100.0	27	20	74.1	37	31	84	33	30	91
Төгрөг	31	31	100.0	34	34	100.0	34	34	100.0	43	42	98	27	27	100
Уянга	161	160	99.4	163	150	92.0	154	144	93.5	153	138	90	158	147	93
ХДулаан	39	39	100.0	38	38	100.0	50	50	100.0	42	42	100	40	40	100
Хархорин	240	235	97.9	202	190	94.1	205	188	91.7	214	187	87	196	179	91
Хужирт	102	88	86.3	127	115	90.6	130	116	89.2	126	102	81	133	108	81
Нарны дөш	291	290	99.7	290	284	97.9	265	242	91.3	214	188	88	233	211	91
Уянсэтгэл	215	197	91.6	202	185	91.6	174	165	94.8	161	150	93	162	152	94
Түшиг-дөлгөөн	172	172	100.0	174	169	97.1	181	173	95.6	193	157	81	197	175	89
БОЭТ	0	0		0	0		0	0		0	0		0	0	
Аймгийн нийлбэр дүн	1857	1789	96.3	1857	1771	95.4	1846	1730	93.7	1830	1640	89.6	1863	1739	93.3

2. Эмнэлгийн тусламж үйлчилгээ

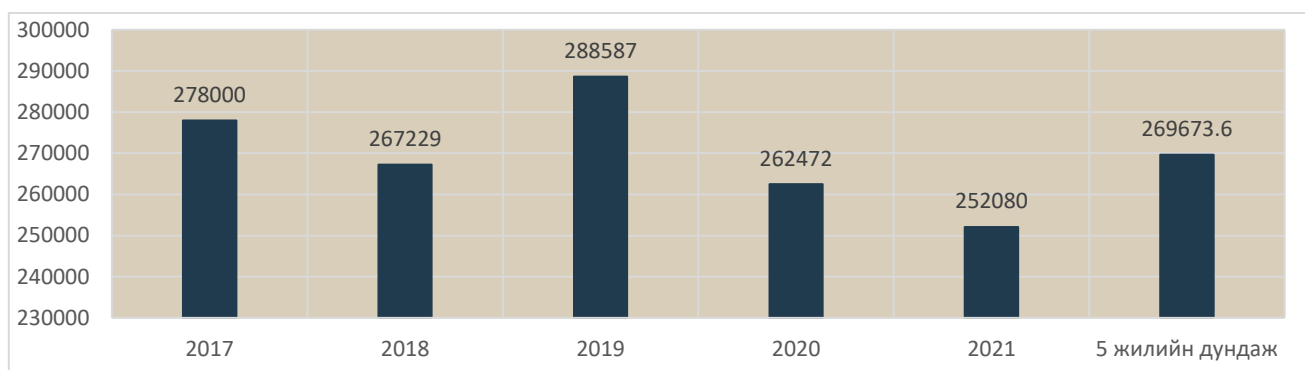
2.1. Амбулаторийн тусламж үйлчилгээ

Аймгийн хэмжээнд 2021 оны эхний 10 сарын байдлаар нийт 280391 эмчийн үзлэг хийгдсэнээс 38.6 хувийг урьдчилан сэргийлэх үзлэг, 38.6 хувийг өвчний учир амбулаторт, 12.0 хувийг идэвхитэй хяналтын үзлэг, 10.8 хувийг гэрийн үзлэг тус тус эзэлж байна.

Зураг 5. Үзлэгийн төрөл, улс, аймгийн дундаж, 2021 оны эхний 10 сар



Зураг 6. Нийт үзлэгийн тоо, 2017-2021 оны эхний 10 сар



Хүснэгт 8. Үзлэгийн төрөл сумдаар, 2021 оны эхний 10 сар

Байгууллагын нэрс	Нийт үзлэгийн тоо	Үүнээс				
		Урьдчилан сэргийлэх үзлэгийн хувь	Өвчний учир амбулаторт	Диспансерийн хяналтын хувь	Гэрийн идэвхитэй хяналтын хувь	Гэрийн дуудлагын хувь
Баруунбаян-Улаан	4733	75.8	14.1	1.9	2.4	5.8
Бат-Өлзий	12137	63.4	17.2	8.1	5.9	5.4
Баянгол	3982	29.6	52.9	3.9	12.4	1.2
Баян-Өндөр	3517	44.1	41.1	7.8	6.3	0.8
Богд	7714	67.9	12.5	13.7	4.6	1.4
Бүрд	2993	62.0	16.8	11.4	7.6	2.3
Гучин-Ус	1207	51.3	29.7	3.1	13.5	2.3
Зүйл	2166	46.2	39.7	7.0	3.3	3.7
Зүүнбаян-Улаан	4973	35.5	32.0	4.7	20.8	7.0
Нарийнтээл	4090	34.6	44.3	15.0	0.2	5.9
Өлзийт	1458	35.3	27.6	9.5	9.5	18.2
Сант	3210	31.7	27.4	22.4	12.5	6.0
Тарагт	5901	63.5	12.9	8.0	9.4	6.3
Төгрөг	6502	42.5	35.9	11.1	6.1	4.4
Уянга	11692	41.6	29.2	13.9	8.9	6.4
Хайрхандулаан	1854	30.5	47.8	7.9	6.6	7.2
Хархорин	21708	22.9	64.0	7.2	5.9	0.0
Хужирт	7881	33.9	39.4	7.3	7.6	11.7
БОЭТ	70579	22.0	64.8	12.1	0.0	1.2
Уянсэтгэл	15998	35.4	20.5	31.1	9.4	3.5
Түшигдөлгөөн	25057	62.0	17.8	5.8	12.1	2.3
Нарны дөш	30310	51.1	6.4	12.9	26.0	3.7
Энэрэл-Хархорин	11255	34.5	6.9	40.8	11.6	6.2
Чинмэнд	7669	21.8	78.2	0.0	0.0	0.0
Асархайрхан						
Хөх манал						
Ачтан-ирээдүй	1524	44.1	55.9	0.0	0.0	0.0
Ариунсанаа	1741	62.2	37.8	0.0	0.0	0.0
Агь мамба		0.0	0.0	0.0	0.0	0.0
Үүдэн эмнэлгүүд	8540	20.6	77.6	1.9	0.0	0.0
Аймгийн дундаж	280391	38.6	38.6	12.0	7.7	3.1

2.2. Халдварт бус өвчлөл

Хүснэгт 9. Осол гэмтэл, хорт хавдрын өвчлөл, 2020-2021 оны эхний 10 сар

	Нийт халдварт бус өвчлөл				Үүнээс							
					Осол гэмтэл				Шинээр бүртгэгдсэн хорт хавдар			
	2020 он	10000 хүн амд	2021 он	10000 хүн амд	2020 он	10000 хүн амд	2021 он	10000 хүн амд	2020 он	10000 хүн амд	2021 он	10000 хүн амд
ББУлаан	1302	4673.4	975	3502.2	6	21.5	5	18.0	3	10.7		0.0
Бат-Өлзий	514	677.7	515	680.3	11	14.5	0	0.0	4	5.3	3	4.0
Баянгол	864	2255.9	707	1848.4	8	20.9	3	7.8	10	25.3	2	5.2
Баян-Өндөр	263	720.4	169	463.4	0	0.0	4	11.0	4	10.7		0.0
Богд	507	890.7	321	553.2	8	14.1	5	8.6	4	7.1	1	1.8
Бүрд	107	369.2	76	261.6	14	48.3	5	17.2	4	13.6		0.0
Гучин-Ус	133	606.2	110	500.7	2	9.1	1	4.6	2	9.1		0.0
Зүйл	211	725.6	161	563.5	0	0.0	0	0.0	4	13.2	1	3.4
ЗБУ	424	1102.2	414	1072.8	27	70.2	19	49.2	1	2.5	1	2.6
Нарийнтгээл	528	1478.6	324	895.0	10	28.0	10	27.6	11	30.0	1	2.8
Өлзийт	344	1437.5	190	795.3	0	0.0	0	0.0	3	12.1		0.0
Сант	604	1691.9	714	2020.4	4	11.2	2	5.7	4	11.1		0.0
Тарагт	259	823.5	211	656.1	1	3.2	7	21.8	3	9.0	3	9.5
Төгрөг	1401	5162.1	1620	5931.9	16	59.0	11	40.3	1	3.6		0.0
Уянга	1101	1156.5	696	729.4	62	65.1	20	21.0	9	9.4	3	3.2
Хайрхан-дулаан	1049	3015.2	1119	3193.5	11	31.6	6	17.1	5	14.2	1	2.9
Хархорин	3652	9565.2	1803	4661.3	124	324.8	109	281.8	3	7.7		0.0
Хужирт	96	141.7	83	122.0	37	54.6	31	45.6	15	21.9	5	7.4
БОЭТ	29975		21684		514		408					
Уянсэтгэл	1630	1713.8	813	844.2	1	1.1	2	2.1	13	13.8	4	4.2
Түшигдөлгөөн	1498	1422.2	720	663.7	10	9.5	24	22.1	11	10.3	8	7.6
Нарны дөш	1118	870.2	759	572.2	0	0.0	3	2.3	12	9.7	11	8.6
Энэрэл-ХХ	1298	1532.1	994	1185.0	3	3.5	4	4.8	11	12.8	2	2.4
Хувийн эмнэлэг	175		379									
Харьяаллын бус									3		1	
Аймгийн дүн	49053	4238.3	35557	3044.7	869	75.1	679	58.1	140	12.0	47	4.1

2021 оны эхний 10 сарын байдлаар халдварт бус өвчний 35557 тохиолдол бүртгэгдэж 10 000 хүн амд 3044.7 ноогдож байгаа нь өмнөх оны мөн үеэс 13496 тохиолдлоор буюу 1193.6 пунктээр буурсан байна.

Осол гэмтэл, гадны шалтгаант өвчлөлийн 679 тохиолдол бүртгэгдэж 10 000 хүн амд 58.1 ноогдож байгаа нь өмнөх оны мөн үеэс 190 тохиолдлоор буюу 17.0 пунктээр буурсан байна. Хорт хавдрын өвчлөлийн 47 тохиолдол бүртгэгдэж 10 000 хүн амд 4.1 ноогдож байгаа нь өмнөх оны мөн үеэс 93 тохиолдлоор буюу 7.9 пунктээр бага байна.

2.3. Халдварт бус өвчний эрт илрүүлэг

Аймгийн хэмжээнд 2021 оны эхний 10 сарын байдлаар артерийн гипертензи эрт илрүүлэг үзлэгт 18-аас дээш насны нийт 20772 хүн хамрагдсан бөгөөд 45.1 хувь нь эрэгтэй, 54.9 хувь нь эмэгтэй байна. Үр дүнгийн үзүүлэлтээр нийт үзлэгийн 0.6 хувь нь артерийн гипертензи онош батлагдсан байна. Чихрийн шижин өвчний эрт илрүүлэг үзлэгт 18-аас дээш насны нийт 21612 хүн хамрагдсанаас 45.0 хувь нь эрэгтэй, 55.0 хувь нь эмэгтэй байна. Үр дүнгийн үзүүлэлтээр нийт үзлэгийн 0.1 хувь нь чихрийн шижин онош батлагдсан байна. Элэгний хорт хавдрын эрт илрүүлэг үзлэгт 40-65 насны 12499 хүн хамрагдсанаас хорт хавдар оношлогдоогүй байна.

Хүснэгт 10. АГ, ЧШ, Элэгний хорт хавдрын эрт илрүүлгийн үзлэгийн хамрагдалтын хувь, 2021 оны эхний 10 сар

	Артерийн гипертензи		Чихрийн шижин		Артерийн гипертензи эрт илрүүлгийн үзлэг			Чихрийн шижин хэв шинж 2 эрт илрүүлгийн үзлэг			Элэгний хорт хавдрын эрт илрүүлгийн үзлэг	
	Хамрагдвал зохих хүний тоо	Хамрагдсан хувь	Хамрагдвал зохих хүний тоо	Хамрагдсан хувь	Нийт үзлэг	Давтан үзлэг	Онош багтагдсан	Нийт үзлэг	Давтан үзлэг	Онош багтагдсан	Нийт үзлэг	Онош багтагдсан
Баруунбаян-Улаан	672	96.6	672	96.6	649	4	4	649	0	0	649	
Бат-Өлзий	1744	24.9	1860	23.3	434	28	11	434	1	0	434	
Баянгол	1058	103.1	1058	103.1	1091	9	1	1091	0	0	1091	
Баян-Өндөр	827	97.7	827	97.7	808	95	5	808	92	0	805	
Богд	1412	74.9	1412	74.9	1057	3	3	1057	0	0	1057	
Бүрд	758	97.6	758	97.6	740	21	8	740	4	0	740	
Гучин-Ус	554	77.6	554	77.6	430	8	0	430	0	0	430	
Есөнзүйл	550	77.8	550	77.8	428	19	0	428	14	0	409	
Зуунбаян-Улаан	1028	62.8	1028	62.8	646	46	4	646	46	0	0	
Нарийнтээл	940	75.0	940	75.0	705	0	0	705	0	0	705	
Өлзийт	647	64.0	647	64.0	414	10	8	414	1	0	414	
Сант	805	99.3	805	99.3	799	36	10	799	12	4	98	
Тарагт	778	82.6	904	71.1	643	30	26	643	0	0	0	
Төгрөг	639	94.5	639	94.5	604	9	3	604	0	0	187	
Уянга	1869	82.2	1869	82.2	1537	93	10	1537	28	2	1537	
Хайрхандулаан	838	152.7	957	141.3	1280	2	2	1352	0	0	1375	
Хархорин	1200	15.9	1224	16.0	191	0	0	196	0	0	0	
Хужирт	1652	59.3	1652	59.3	980	2	2	980	7	6	0	
Уянсэтгэл	2062	93.7	2584	91.4	1933	146	2	2361	145	1	210	
Түшигдөлгөөн	2402	81.0	2650	78.2	1945	8	8	2071	2	2	1996	
Нарны дөш	2559	87.5	2559	87.5	2240	130	4	2240	81	0	172	
Энэрэл-ХХ	2875	42.4	3389	42.1	1218	135	6	1427	93	1	190	
Аймгийн дүн	27869	74.5	29538	73.2	20772	834	117	21612	526	16	12499	0

2021 оны эхний 10 сарын байдлаар хөхний хорт хавдрын эрт илрүүлгийн үзлэгт зорилтот насны 17008 эмэгтэйд хамруулж 72.9 хувийг эзэлж байна. Умайн хүзүүний хорт хавдрын эрт илрүүлгийн үзлэгт зорилтот насны 3316 эмэгтэйд хамруулж 48.4 хувийг эзэлж байна.

Хүснэгт 11. Хөх, умайн хүзүүний хорт хавдрын эрт илрүүлгийн үзлэг, 2021 оны эхний 10 сар

Сумын нэр	Хөх			Умайн хүзүү		
	Хамрагдах нийт	Хамрагдсан тоо	Хамрагдалтын хувь	Хамрагдах нийт	Хамрагдсан тоо	Хамрагдалтын хувь
Баруунбаян-Улаан	483	186	38.5	124	68	54.8
Бат-Өлзий	2008	745	37.1	428	97	22.7
Баянгол	769	788	102.5	257	164	63.8
Баян-Өндөр	628	519	82.6	201	108	53.7
Богд	1025	992	96.8	348	148	42.5

Эрүүл мэндийн сар тутмын мэдээлэл 2021-10 сар

Бүрд	544	454	83.5	176	68	38.6
Гучин-Ус	413	236	57.1	169	65	38.5
Есөнзүйл	518	449	86.7	143	58	40.6
Зүүнбаян-Улаан	743	619	83.3	239	162	67.8
Нарийнтээл	887	622	70.1	188	157	83.5
Өлзийт	621	477	76.8	120	71	59.2
Сант	468	214	45.7	196	39	19.9
Тарагт	752	489	65.0	181	71	39.2
Төгрөг	518	849	163.9	173	93	53.8
Уянга	2440	1383	56.7	568	166	29.2
Хайрхандулаан	633	429	67.8	191	59	30.9
Хархорин	738	237	32.1	259	33	12.7
Хужирт	1268	724	57.1	449	104	23.2
Нарны дөш	2315	1961	84.7	719	243	33.8
Түшигдөлгөөн	2115	1856	87.8	626	323	51.6
Уянсэтгэл	1872	1905	101.8	496	389	78.4
Энэрэл Хархорин	1572	874	55.6	599	337	56.3
ЖМАК					293	
Аймгийн дүн	23330	17008	72.9	6850	3316	48.4

2.4.Жирэмсний хяналт

Аймгийн хэмжээнд 2021 оны эхний 10 сарын байдлаар жирэмсний хяналтад шинээр 1855 эмэгтэйчүүд хамрагдсан ба 92.8 хувь нь эхний 3 сартайд, 6.6 хувь нь 4-6 сартайд, 0.6 хувь нь 7 ба түүнээс дээш сартайд хяналтад орсон байна. Хяналтад орсон жирэмсэн эмэгтэйчүүдийн 92.0 хувь нь цусны шинжилгээнд хамрагдсанаас 3.7 хувь нь цус багадалттай байна.

Хүснэгт 12. Жирэмсэн эхийн хяналт, 2020-2021 оны эхний 10 сар

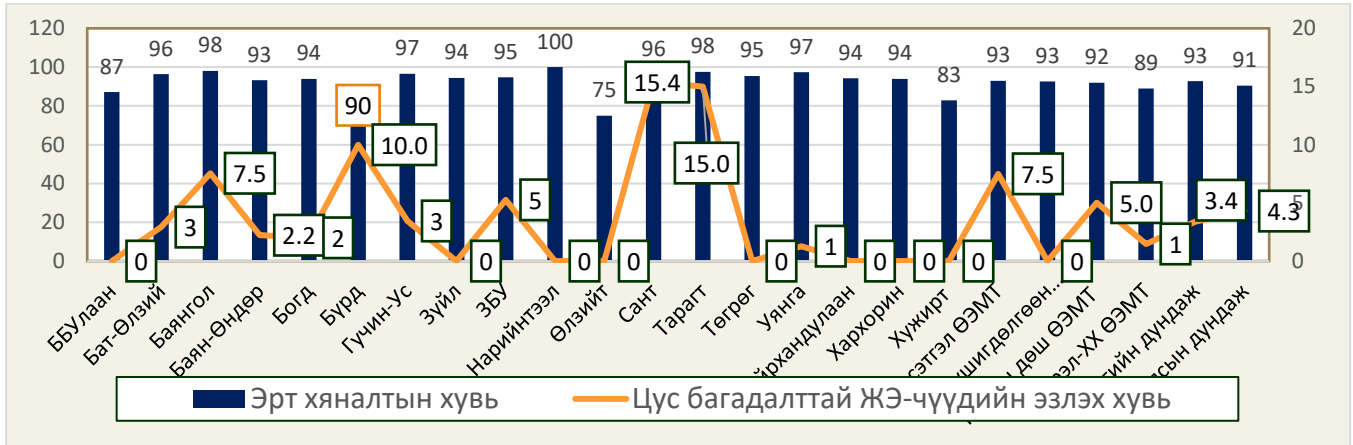
Эмнэлгийн нэрс	Хяналтанд орсон нийт жирэмсэн эхчүүдийн тоо		Хяналтанд авсан хувь						Жирэмсэн эхийн үзүүлэлт, хувиар				Шинээр хяналтад орсон жирэмсэн эмэгтэйчүүд ээс БЗДХ илэрсэн хувь	
			Эхний 3 сартайд		4-6 сартайд		7 ба түүнээс дээш сартайд		Цусны шинжилгээнд хамрагдсан		Цус багатай жирэмсэн эх			
			2020	2021	2020	2021	2020	2021	2020	2021	2020	2021		
ББУлаан	55	31	78.2	87.1	20.0	9.7	1.8	3.2	100.0	96.8	1.8	0.0	1	3.2
Бат-Өлзий	149	137	94.0	96.4	5.4	3.6	0.7	0.0	100.0	61.3	6.7	2.9	2	1.5
Баянгол	61	53	90.2	98.1	8.2	1.9	1.6	0.0	80.3	75.5	1.6	7.5	0	0.0
Баян-Өндөр	60	45	98.3	93.3	1.7	6.7	0.0	0.0	100.0	73.3	0.0	2.2	1	2.2
Богд	118	100	87.3	94.0	12.7	4.0	0.0	2.0	87.3	65.0	5.9	2.0	2	2.0
Бүрд	39	30	89.7	90.0	10.3	6.7	0.0	3.3	100.0	100.0	12.8	10.0	1	3.3
Гучин-Ус	40	29	97.5	96.6	2.5	0.0	0.0	3.4	95.0	100.0	0.0	3.4	1	3.4
Зүйл	41	36	75.6	94.4	24.4	5.6	0.0	0.0	100.0	100.0	0.0	0.0	0	0.0
ЗБУ	62	38	79.0	94.7	21.0	5.3	0.0	0.0	80.6	76.3	3.2	5.3	0	0.0
Нарийнтээл	60	51	96.7	100.0	3.3	0.0	0.0	0.0	100.0	100.0	0.0	0.0	0	0.0
Өлзийт	25	28	96.0	75.0	4.0	25.0	0.0	0.0	100.0	100.0	0.0	0.0	0	0.0
Сант	47	52	93.6	96.2	6.4	3.8	0.0	0.0	100.0	100.0	23.4	15.4	2	3.8
Тарагт	38	40	86.8	97.5	13.2	2.5	0.0	0.0	97.4	100.0	2.6	15.0	1	2.5
Төгрөг	32	22	93.8	95.5	6.3	4.5	0.0	0.0	87.5	100.0	0.0	0.0	0	0.0
Уянга	210	156	97.1	97.4	2.9	2.6	0.0	0.0	100.0	100.0	0.0	1.3	0	0.0
Хайрхандулаан	45	35	91.1	94.3	6.7	2.9	2.2	2.9	100.0	100.0	6.7	0.0	1	2.9
Хархорин	73	66	97.3	93.9	2.7	6.1	0.0	0.0	100.0	100.0	4.1	0.0	0	0.0
Хужирт	141	122	83.7	82.8	15.6	15.6	0.7	1.6	100.0	84.4	0.0	0.0	0	0.0
Уянсэтгэл	217	200	94.5	93.0	5.1	7.0	0.5	0.0	100.0	97.0	6.5	7.5	3	1.5
Түшигдөлгөөн	204	189	94.1	92.6	4.4	7.4	1.5	0.0	99.5	100.0	0.0	0.0	3	1.6
Нарны дөш	290	259	96.2	91.9	3.8	7.3	0.0	0.8	100.0	100.0	2.8	5.0	4	1.5

Эрүүл мэндийн сар тутмын мэдээлэл 2021-10 сар

Энэрэл-XX	140	136	90.0	89.0	10.0	10.3	0.0	0.7	100.0	100.0	3.6	1.5	0	0.0
Аймгийн дүн	2147	1855	92.2	92.8	7.4	6.6	0.4	0.6	97.8	92.0	3.3	3.4	22	1.2
Улсын дундаж			89.8	90.4										

Шинээр хяналтад хамрагдсан жирэмсэн эмэгтэйчүүдээс трихомониаз илрүүлэх шинжилгээнд 75.6 хувь, заг хүйтэн илрүүлэх шинжилгээнд 75.6 хувь, тэмбүү илрүүлэх шинжилгээнд 91.2 хувь, ХДХВ/ДОХ илрүүлэх шинжилгээнд 91.2 хувь нь тус тус хамрагдсан байна.

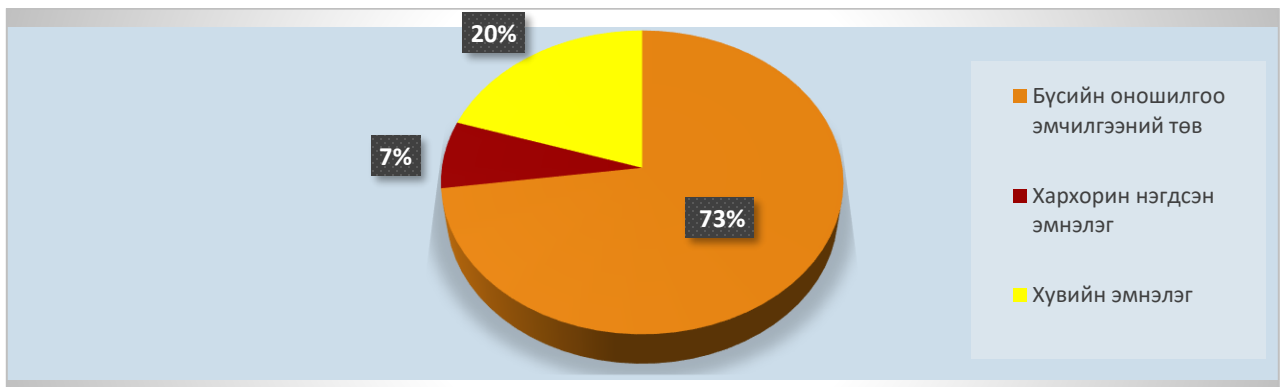
Зураг 7. Жирэмсний эрт үеийн хяналтын хувь, сум, өрхөөр, 2021 оны эхний 10 сар



2.5. Үр хөндөлт

Аймгийн хэмжээнд 2021 оны эхний 10 сарын байдлаар нийт 147 эмэгтэй үр хөндүүлсэн байна. Өмнөх оны мөн үеэс 13 тохиолдлоор их байна. Нийт үр хөндөлтийн 18 тохиолдол буюу 12.2 хувийг хожуу үр хөндөлт эзэлж улсын дунджаас **7.9** пунктээр их байна. Өсвөр насныхны үр хөндөлтийн 12 тохиолдол бүртгэгдэж 8.2 хувийг эзэлж байна.

Зураг 8. Үр хөндөлтийн эзлэх хувь, байгууллагын төрлөөр, 2021 оны 10 сар



2.6. Түргэн тусламжийн дуудлага

Аймгийн хэмжээнд 2021 оны эхний 10 сарын байдлаар 14046 түргэн тусламжийн дуудлага хүлээн авч үйлчилсэнээс 26.0 хувийг алсын дуудлага эзэлж улсын дунджаас 11.9 пунктээр их байна. Осол гэмтлийн дуудлага 450 бүртгэгдэж 3.2 хувийг эзэлж улсын дунджаас 7.5 пунктээр бага байна.

Хүснэгт 13. Түргэн тусламжийн дуудлага, төрлөөр, 2020-2021 оны эхний 10 сар

	Нийт түргэн тусламжийн дуудлага								Дуудлагын төрөл, эзлэх хувиар			
	Түргэн тусламжийн дуудлага		Үүнээс						Алсын дуудлагын эзлэх хувь		Осол, гэмтлийн дуудлагын эзлэх хувь	
			Алсын дуудлага		Ойрын дуудлага		Осол, гэмтэлийн дуудлага					
	2020	2021	2020	2021	2020	2021	2020	2021	2020	2021	2020	2021
ББУлаан	474	424	207	134	267	290	6	5	43.7	31.6	1.3	1.2
Бат-Өлзий	855	998	353	346	502	652	13	10	41.3	34.7	1.5	1.0
Баянгол	434	415	234	190	200	225	8	5	53.9	45.8	1.8	1.2
Баян-Өндөр	217	301	115	141	102	160	8	5	53.0	46.8	3.7	1.7
Богд	345	219	210	120	135	99	8	6	60.9	54.8	2.3	2.7
Бүрд	332	339	239	214	93	125	8	4	72.0	63.1	2.4	1.2
Гучин-Ус	382	353	162	127	220	226	2	3	42.4	36.0	0.5	0.8
Зүйл	648	772	238	397	410	375	2	2	36.7	51.4	0.3	0.3
ЗБУ	351	306	243	185	108	121	28	21	69.2	60.5	8.0	6.9
Нарийнтгээл	376	240	222	126	154	114	2	3	59.0	52.5	0.5	1.3
Өлзийт	300	271	188	169	112	102	0	2	62.7	62.4	0.0	0.7
Сант	239	194	166	123	73	71	4	4	69.5	63.4	1.7	2.1
Тарагт	260	164	102	70	158	94	1	3	39.2	42.7	0.4	1.8
Төгрөг	427	335	195	85	232	250	18	3	45.7	25.4	4.2	0.9
Уянга	815	785	327	302	488	483	15	7	40.1	38.5	1.8	0.9
Хайрхандулаан	884	725	356	392	528	333	54	32	40.3	54.1	6.1	4.4
Хархорин	2113	2344	221	195	1892	2149	51	52	10.5	8.3	2.4	2.2
Хужирт	739	926	261	309	478	617	23	12	35.3	33.4	3.1	1.3
БОЭТ	4207	3935	49	30	4158	3905	355	271	1.2	0.8	8.4	6.9
Уянсэтгэл	0	0	0	0	0	0	0	0				
Түшигдөлгөөн	0	0	0	0	0	0	0	0				
Нарны дөш	0	0	0	0	0	0	0	0				
Энэрэл-ХХ	0		0	0	0	0	0	0				
Дүн	14398	14046	4088	3655	10310	10391	606	450	28.4	26.0	4.2	3.2

2.7. Хэвтэн эмчлүүлэгсдийн тусламж үйлчилгээ

Аймгийн хэмжээнд 2021 оны эхний 10 сарын байдлаар 22283 үйлчлүүлэгч эмнэлэгт хэвтэн эмчлүүлж, 172252 ор хоног ашигласан байна. Аймгийн дунджаар ор ашиглалтын хувь 60.2 байгаа нь улсын дунджаас 15.3 пунктээр бага, дундаж ор хоног 7.7 байгаа нь улсын дунджаас 0.1 пунктээр их байна. Өмнөх оны мөн үетэй харьцуулахад хэвтэн эмчлүүлэгч 2794-өөр, ор хоног 38732-оор тус тус нэмэгдсэн байна.

Хүснэгт 14. Стационарын тусламж үйлчилгээний зарим үзүүлэлтүүд, 2020-2021 оны эхний 10 сар

Эмнэлгийн нэрс	Хэвтэн эмчлүүлсэн		Орны үзүүлэлт, 2021					
	2020 оны эхний 10 сар	2021 оны эхний 10 сар	Орны тоо	Ор хоног	Орны фонд ашиглалт	Орны фонд ашиглалтын хувь	Дундаж ор хоног	Орны эргэлт
Баруунбаян-Улаан	282	327	14	2625	187.5	61.6	8.0	23.4
Бат-Өлзий	505	864	25	6412	256.5	84.3	7.4	34.6
Баянгол	270	355	15	3464	230.9	75.9	9.8	23.7
Баян-Өндөр	154	176	15	1451	96.7	31.8	8.2	11.7
Богд	516	642	24	5189	216.2	71.1	8.1	26.8

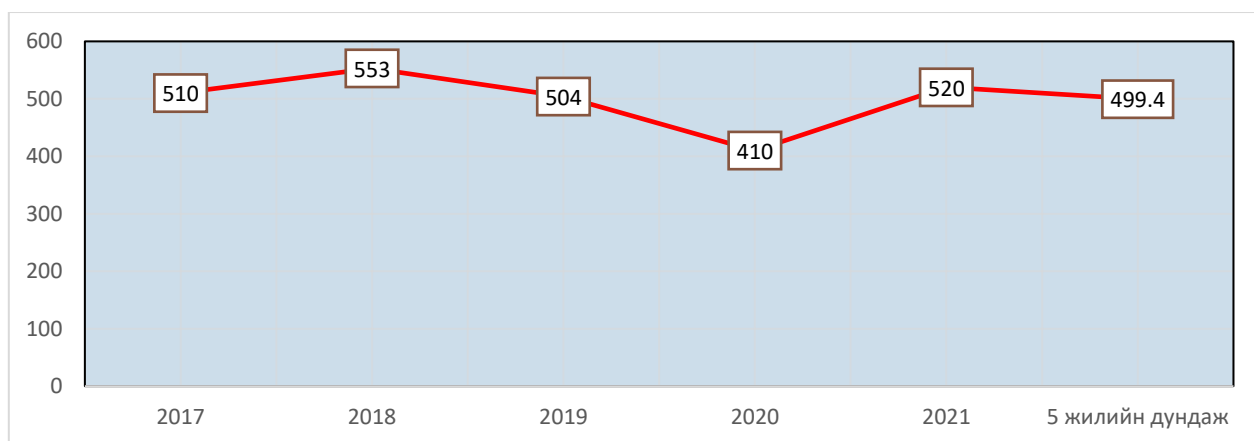
Эрүүл мэндийн сар тутмын мэдээлэл 2021-10 сар

Бүрд	330	382	15	2546	169.7	55.8	6.7	25.5
Гучин-Ус	189	154	14	1050	75.0	24.7	6.8	11.0
Есөнзүйл	410	316	24	2249	93.7	30.8	7.1	13.2
Зүүнбаян-Улаан	262	168	12	1033	86.1	28.3	6.1	14.0
Нарийнтгээл	549	701	25	5539	221.6	72.8	7.9	28.0
Өлзийт	108	207	12	1731	144.3	47.4	8.4	17.3
Сант	288	373	17	2723	160.2	52.7	7.3	21.9
Тарагт	169	210	14	1625	116.1	38.2	7.7	15.0
Төгрөг	205	329	12	2876	239.7	78.8	8.7	27.4
Уянга	542	738	45	5017	111.5	36.7	6.8	16.4
Хайрхандулаан	251	448	22	3659	166.3	54.7	8.2	20.4
Хархорин	2237	3604	75	29995	399.9	131.5	8.3	48.1
Хужирт	630	614	36	4724	131.2	43.1	7.7	17.1
БӨӨТ	8523	8932	390	67901	174.1	57.2	7.6	22.9
Уянсэтгэл	0	0		0				
Түшигдөлгөөн	0	0		0				
Нарны дөш	0	0		0				
Энэрэл-хархорин	0	0		0				
Чинмэнд	1185	1199	45	8767	194.8	64.1	7.3	26.6
Асархайрхан	0	0	15	0	0.0	0.0		0.0
Хөх манал	0	0	5	0	0.0	0.0		0.0
Асар хайрхан	896	732	45	5376	119.5	39.3	7.3	16.3
Ариунсанаа	904	812	15	6300	420.0	138.1	7.8	54.1
Агь мамба	84	0	10	0	0.0	0.0		0.0
Үүдэн эмнэлэг	0	0		0				
Аймгийн дундаж	19489	22283	941	172252	183.1	60.2	7.7	23.7
Улсын дундаж					207.6	75.5	7.6	28.0

3. Нас баралт

2021 оны эхний 10 сарын байдлаар аймгийн хэмжээнд нас баралтын 520 тохиолдол бүртгэгдсэн нь өнгөрсөн оны мөн үеэс 110 тохиолдлоор нэмэгдсэн байна. Нийт нас баралтын 306 тохиолдол буюу 58.8 хувь нь эрэгтэй, 214 буюу 41.2 хувь нь эмэгтэй байна. Нийт нас баралтын 26.3 хувь нь эмнэлэгт нас барсан бөгөөд үүнээс 18.2 хувь нь хоног болоогүй нас барсан байна.

Зураг 9. Нас барсан хүний тоо, 2017-2021 оны эхний 10 сар



Нас баралтын түвшин 1000 хүн амд 4.5 болж улсын дунджаас **0.5** пунктээр бага түвшинд байна. Нас баралтын 4.0 хувийг нэг хүртэлх насны хүүхдийн эндэгдэл эзэлж улсын дунджаас 0.3 пунктээр, 4.8 хувийг 0-5 хүртэлх насны хүүхдийн эндэгдэл эзэлж улсын дунджаас 0.3 пунктээр тус тус бага түвшинд байна.

Хүснэгт 15. Хүн амын нас баралтын үзүүлэлт, сумдаар /2020-2021 оны эхний 10 сард/

	Нийт нас баралт		Эмнэлэгт нас баралт				БОЭТ-ийн нас баралт харьяал-лаар		Эмнэлгийн нас баралтын хувь		Нас баралт /1000 хүн амд/	
	2020	2021	2020 он		2021 он		2020	2021	2020	2021	2020	2021
			тоо	хувь	тоо	хувь						
Баруунбаян-Улаан	9	7	0	0.0	1	14.3		4			3.2	4.0
Бат-Өлзий	28	31	3	10.7	6	19.4		5			3.7	4.8
Баянгол	13	12	1	7.7	0						3.4	3.1
Баян-Өндөр	8	11	2	25.0	1	9.1		2			2.2	3.6
Богд	22	23	6	27.3	4	17.4	3	1			4.4	4.1
Бүрд	9	7	1		0			4			3.1	3.8
Гучин-Ус	4	8	2	50.0	1		1	1			2.3	4.1
Есөнзүйл	15	17	0		0		1	3			5.5	7.0
Зүүнбаян-Улаан	16	13	0		2	15.4		1			4.2	3.6
Нарийнтээл	14	10	8	57.1	4	40.0		3			3.9	3.6
Өлзийт	2	13	0		1	7.7	1	1			1.3	5.9
Сант	21	10	1	4.8	1	10.0		2			5.9	3.4
Тарагт	14	7	0		1		1	1			4.8	2.5
Төгрөг	7	7	0		0		3	3			3.7	3.7
Уянга	30	39	4	13.3	2	5.1	1	3			3.3	4.4
Хайрхандулаан	11	9	1		2	22.2	1	5			3.4	4.0
Хархорин	19	41	9	47.4	11	26.8					5.0	10.6
Хужирт	32	29	5	15.6	7	24.1	2	1			5.0	4.4
БОЭТ	44	93	44	100.0	92	98.9						
Уянсэтгэл	33	26					16	16			5.2	4.4
Түшигдөлгөөн	25	39					4	15			2.8	5.0
Нарны дөш	19	49					8	14			2.1	4.7
Энэрэл-Хархорин	15	18						1			1.8	2.3
Чинмэнд		1			1							
Харьяалаллын бус							2	6				
Аймгийн дүн	410	520	87	21.2	137	26.3	44	92			3.9	5.2
Улсын дундаж				21,8		26,3						

Осол гэмтэл, гадны шалтгаант нас баралтын 53 тохиолдол бүртгэгдэж, нийт нас баралтын 10.2 хувийг эзэлж улсын дунджаас 3.8 пунктээр бага байна..

2021 оны эхний 10 сарын байдлаар хорт хавдрын шалтгаант нас баралтын 85 тохиолдол бүртгэгдэж 10 000 хүн амд 7.3 ноогдож байгаа нь өмнөх оны мөн үеэс 1 тохиолдлоор буюу 0.1 пунктээр өссөн байна. Осол гэмтэл, гадны шалтгаант нас баралтын 53 тохиолдол бүртгэгдснээс амиа хорлолт 17.0 хувийг, зам тээврийн осол 28.3 хувийг, бусдад хорлогдсон тохиолдол 1.9 хувийг, бусад осол 41.5 хувийг тус тус эзэлж байна.

Эрүүл мэндийн сар тутмын мэдээлэл 2021-10 сар

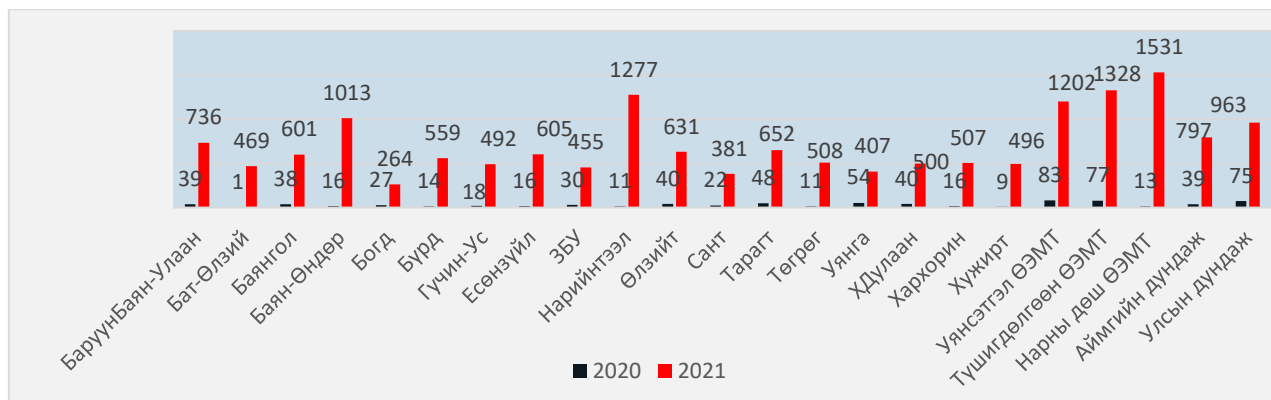
Хүснэгт 16. Хорт хавдар, осол гэмтэл, гадны шалтгаант нас баралтын тохиолдол, 2020-2021 оны эхний 10 сар

	Хорт хавдрын шалтгаант нас баралт				Нийт гадны шалтгаант нас баралт		Осол гэмтэл, гадны шалтгаант нас баралт, төрлөөр							
	2020 он		2021 он				Амиа хорлосон		Зам тээврийн осол		Бусад хорлогдсон		Бусад осол	
	Тоо	10000 хүн амд	Тоо	10000 хүн амд	2020	2021	2020	2021	2020	2021	2020	2021	2020	2021
Баруунбаян-Улаан	1	3.6	1	3.6	2	2	1	2	1	0	0	0	0	0
Бат-Өлзий	6	7.9	7	9.2	3	4	0	0	1	0	0	0	2	4
Баянгол	5	13.1	1	2.6	0	1	0	0	0	1	0	0	0	0
Баян-Өндөр	3	8.2	3	8.2	1	4	0	0	0	0	1	1	0	3
Богд	7	12.3	1	1.7	4	2	1	2	1	0	1	0	1	0
Бүрд	1	3.5	3	10.3	2	0	0	0	1	0	0	0	1	0
Гучин-Ус	0	0.0	4	18.2	1	2	0	0	1	2	0	0	0	0
Есөнзүйл	1	3.4	3	10.5	3	3	1	1	2	1	0	0	0	1
Зүүнбаян-Улаан	1	2.6	2	5.2	4	4	1	1	0	1	1	1	2	1
Нарийнтгээл	5	14.0	0	0.0	0	0	0	0	0	0	0	0	0	0
Өлзийт	2	8.4	2	8.4	0	1	0	0	0	1	0	0	0	0
Сант	2	5.6	2	5.7	0	0	0	0	0	0	0	0	0	0
Тарагт	1	3.2	2	6.2	1	1	0	1	0	0	1	0	0	0
Төгрөг	0	0.0	2	7.3	2	0	0	0	1	0	0	0	1	0
Уянга	5	5.3	9	9.4	2	6	0	0	0	3	0	0	2	3
Хайрхандулаан	3	8.6	2	5.7	1	0	0	0	1	0	0	0	0	0
Хархорин	5	13.1	6	15.5	3	7	1	2	0	1	0	0	2	4
Хужирт	9	13.3	8	11.8	5	2	2	0	1	1	0	0	2	1
БОЭТ	9		6		7	7	0	0	2	4	1	0	4	3
Уянсэтгэл	12	12.6	10	10.4	0	1	0	0	0	0	0	0	0	1
Түшигдөлгөөн	1	0.9	8	7.4	2	5	0	1	1	1	0	0	1	3
Нарны дөш	5	3.9	12	9.0	0	0	0	0	0	0	0	0	0	0
Энэрэл-Хархорин	6	7.1	6	7.2	0	0	0	0	0	0	0	0	0	0
Чинмэнд	90	7.8	100	8.6		1	7	10	13	16	5	2	18	24
Аймгийн дүн	84	7.2	85	7.3	43	53	7	9	13	15	5	1	17	22

4. Халдварт өвчин

Аймгийн хэмжээнд 2021 оны эхний 9 сарын байдлаар 10 төрлийн 13275 халдварт өвчний тохиолдол бүртгэгдэж, 10 000 хүн амд 1136.7 ноогдож улсын дунджаас 329.5 пунктээр бага байна. Өмнөх оны мөн үеэс **12781** тохиолдлоор буюу 10 000 хүн амд ногдох өвчлөл **1094** пунктээр нэмэгдсэн байна.

Зураг 10. Нийт халдварт өвчин, 10 000 хүн амд, байгууллагын төрлөөр, 2020-2021 оны эхний 10 сар



Эрүүл мэндийн сар тутмын мэдээлэл 2021-10 сар

2021 оны 10 сард 10 000 хүн амд ноогдох халдварт өвчний түвшин Арвайхээр, Баян-өндөр, Нарийнтээл суманд аймгийн дунджаас өндөр үзүүлэлттэй байна.

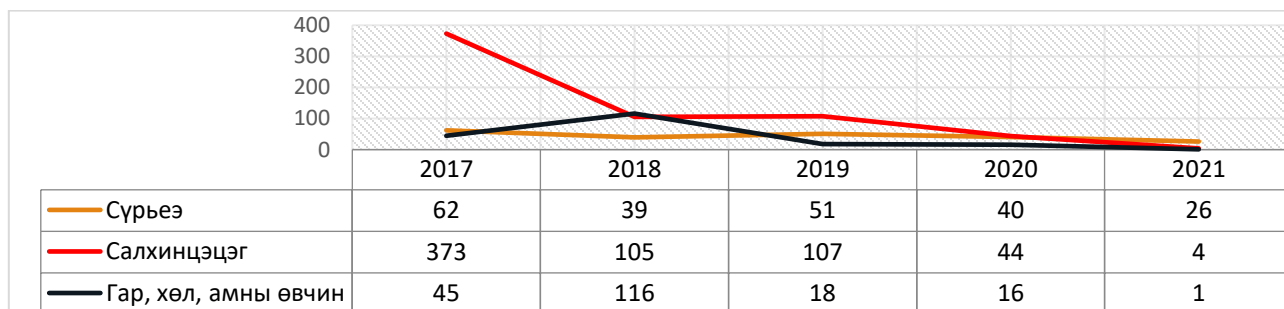
Хүснэгт 17. Халдварт өвчний тохиолдол, нас баралт, төрлөөр, 2020, 2021 оны 10 сар

	Халдварт өвчний төрөл	Өвчлөл			Нас баралт		
		2020 он	2021 он	Зөрүү	2020 он	2021 он	Зөрүү
1	Амьсгалын замын халдварт өвчин	107	31	-76	2	0	-2
2	Бэлгийн замын халдварт өвчин	274	131	-143	0	0	0
3	Гэдэсний халдварт өвчин	88	0	-880	0	0	0
4	Зоонозын халдварт өвчин	17	3	-14	1	0	-1
5	Цусаар дамжих халдварт өвчин	6	2	-4	0	0	0
6	Бусад халдварт өвчин	5	13108	13103	0	50	50
7	Нийт халдварт өвчин	497	13275	12778	3	50	47

4.1. Амьсгалын замын халдварт өвчин

2021 оны эхний 10 сарын байдлаар аймгийн хэмжээнд амьсгалын замын халдварт өвчний 31 тохиолдол бүртгэгдэж, нийт халдварт өвчний 0.2 хувийг эзэлж байна. Амьсгалын замын халдварт өвчин өмнөх оноос 76 тохиолдлоор буюу 3.5 дахин буурсан байна.

Зураг 11. Амьсгалын замын халдварт өвчний зонхилох тохиолдол, 2017-2021 оны эхний 10 сар



Хүснэгт 18. Амьсгалын замын халдварт өвчин, 10 000 хүн амд, 2020-2021 оны эхний 10 сар

	Улаанбурухан /B05/				B01 Салхинцэцэг /Varicella/				A15-A19 Сүрьеэ/Tuberculosis/				B26 Гахай хавдар /Mumps/				B08.4 Гар, хөл, амны өвчин /Hand, foot and mouth disease/			
	2020 он	10000 хүн амд	2021 он	10000 хүн амд	2020 он	10000 хүн амд	2021 он	10000 хүн амд	2020 он	10000 хүн амд	2021 он	10000 хүн амд	2020 он	10000 хүн амд	2021 он	10000 хүн амд	2020 он	10000 хүн амд	2021 он	10000 хүн амд
ББУлаан		0.0		0.0	0	0.0	0	0.0	4	14.2	0	0.0	0	0.0	0	0.0	0	0.0	0	0.0
Бат-Өлзий		0.0		0.0	0	0.0	0	0.0	0	0.0	1	1.3	0	0.0	0	0.0	0	0.0	0	0.0
Баянгол		0.0		0.0	0	0.0	0	0.0	2	5.1	0	0.0	0	0.0	0	0.0	0	0.0	0	0.0
Баян-Өндөр		0.0		0.0	0	0.0	0	0.0	0	0.0	1	2.7	0	0.0	0	0.0	2	5.4	0	0.0
Богд		0.0		0.0	1	1.8	1	1.8	0	0.0	0	0.0	0	0.0	0	0.0	0	0.0	0	0.0
Бүрд		0.0		0.0	0	0.0	0	0.0	0	0.0	0	0.0	0	0.0	0	0.0	0	0.0	0	0.0
Гучин-Ус		0.0		0.0	0	0.0	0	0.0	0	0.0	0	0.0	0	0.0	0	0.0	0	0.0	0	0.0
Есөнзүйл		0.0		0.0	0	0.0	1	3.4	2	6.6	0	0.0	0	0.0	0	0.0	0	0.0	0	0.0
Зүүн-БУ		0.0		0.0	1	2.5	0	0.0	2	5.0	1	2.6	0	0.0	0	0.0	0	0.0	0	0.0
Нарийнтээл		0.0		0.0	0	0.0	0	0.0	0	0.0	0	0.0	0	0.0	0	0.0	0	0.0	0	0.0
Өлзийт		0.0		0.0	0	0.0	0	0.0	0	0.0	0	0.0	0	0.0	0	0.0	0	0.0	0	0.0
Сант		0.0		0.0	0	0.0	0	0.0	2	5.5	1	2.8	0	0.0	0	0.0	1	2.8	0	0.0
Тарагт		0.0		0.0	1	3.0	0	0.0	2	6.0	1	3.2	0	0.0	0	0.0	1	3.0	0	0.0
Төгрөг		0.0		0.0	0	0.0	0	0.0	1	3.6	0	0.0	0	0.0	0	0.0	0	0.0	1	3.7

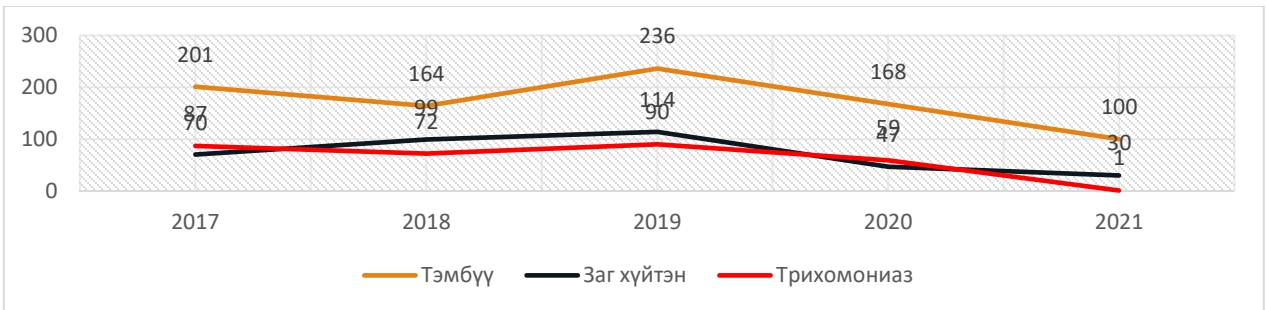
Эрүүл мэндийн сар тутмын мэдээлэл 2021-10 сар

Уянга		0.0		0.0	0	0.0	1	1.1	2	2.1	1	1.1	0	0.0		0.0	0	0.0	0	0.0
Хайрхандул аан		0.0		0.0	1	2.8	0	0.0	2	5.7	1	2.9	0	0.0		0.0	0	0.0	0	0.0
Хархорин		0.0		0.0	2	1.6	0	0.0	5	4.0	7	5.7	0	0.0		0.0	5	4.0	0	0.0
Хужирт		0.0		0.0	1	1.5	0	0.0	2	2.9	1	1.5	0	0.0		0.0	0	0.0	0	0.0
Уянсэтгэл		0.0		0.0	16	17.0	3	3.2	4	4.3	1	1.1	0	0.0		0.0	0	0.0	0	0.0
Түшигдөлгөөн		0.0		0.0	5	4.7	1	0.9	3	2.8	3	2.8	0	0.0		0.0	2	1.9	0	0.0
Нарны дөш		0.0		0.0	16	13.0	0	0.0	7	5.7	2	1.6	0	0.0		0.0	5	4.1	0	0.0
Харьяаллын бус					0		0		0		2		1				0			0
Аймгийн дүн	0	0.0	0	0.0	44	3.8	7	0.6	40	3.4	23	2.0	1	0.1	0	0.0	16	1.4	1	0.1
Улсын дундаж		0.0		0.0		7.1		0.6		8.9		5.6		0.3		0.1		4.4		0.4

4.2. Бэлгийн замаар дамжих халдварт өвчин

2021 оны эхний 10 сарын байдлаар аймгийн хэмжээнд бэлгийн замаар дамжих халдварт өвчний 131 тохиолдол бүртгэгдсэн нь нийт халдварт өвчний 1.0 хувийг эзэлж байна. Өмнөх оны мөн үеэс 143 өвчлөл буюу 2.1 хувиар буурсан байна. Бэлгийн замаар дамжих халдварт өвчний 22.9 хувийг заг хүйтэн, 76.3 хувийг тэмбүү, 0.8 хувийг трихомониаз тус тус эзэлж байна. Өнгөрсөн оны мөн үетэй харьцуулахад тэмбүүгийн өвчлөл 68 тохиолдлоор буурсан ба 10 000 хүн амд ногдох тэмбүүгийн өвчлөл Арвайхээр, Бүрд, Зүүнбаян-улаан, Богд, Баруунбаян-улаан сумдуудад аймгийн дундаж үзүүлэлтээс 0.2-9.3 пунктээр өндөр байна.

Зураг 12. Бэлгийн замын халдварт өвчний тохиолдол, 2017-2021 оны эхний 10 сар



Хүснэгт 19. Бэлгийн замын халдварт өвчин, 10 000 хүн амд, 2020-2021 оны эхний 10 сар

	A50-A53 Тэмбүү /Syphilis/		A54 Гонококкт халдвар /Gonococcal infection/		A59 Трихомониаз /Trichomoniasis/		Төрөлхийн тэмбүү / A50 /	
	2020 оны 9 сар	10000 хүн амд	2021 оны 9 сар	10000 хүн амд	2020 оны 9 сар	10000 хүн амд	2021 оны 9 сар	10000 хүн амд
Баруунбаян-Улаан	3	10.7	5	17.9	0	0.0	0	0.0
Бат-Өлзий	3	3.9	5	6.6	0	0.0	0	0.0
Баянгол	8	20.3	1	2.6	1	2.5	1	2.6
Баян-Өндөр	2	5.4	2	5.5	0	0.0	0	0.0
Богд	15	26.5	5	8.8	1	1.8	0	0.0
Бүрд	0	0.0	3	10.4	1	3.4	0	0.0
Гучин-Ус	1	4.5	1	4.6	1	4.5	0	0.0
Зүйл	1	3.3	1	3.4	0	0.0	0	0.0
ЗБУ	5	12.4	5	13.0	0	0.0	3	7.8
Нарийнтгээл	1	2.7	2	5.6	1	2.7	1	2.8
Өлзийт	4	16.2	1	4.2	1	4.0	0	0.0

Эрүүл мэндийн сар тутмын мэдээлэл 2021-10 сар

Сант	4	11.1	3	8.4	0	0.0	0	0.0	0	0.0	0	0.0		0.0		0.0
Тарагт	3	9.0	1	3.2	2	6.0	0	0.0	0	0.0	0	0.0		0.0		0.0
Төгрөг	2	7.2	0	0.0	0	0.0	0	0.0	0	0.0	0	0.0		0.0		0.0
Уянга	14	14.6	7	7.4	2	2.1	2	2.1	35	36.4	0	0.0		0.0		0.0
Хайрхандулаан	1	2.8	2	5.7	2	5.7	0	0.0	1	2.8	0	0.0		0.0		0.0
Хархорин	6	4.8	2	1.6	3	2.4	0	0.0	0	0.0	0	0.0		0.0		0.0
Хужирт	1	1.5	0	0.0	0	0.0	0	0.0	0	0.0	0	0.0		0.0		0.0
Уянсэтгэл	23	24.5	13	13.7	11	11.7	6	6.3	7	7.4	0	0.0		0.0		0.0
Түшигдөлгөөн	38	35.7	15	14.2	13	12.2	6	5.7	7	6.6	0	0.0		0.0		0.0
Нарны дөш	29	23.6	23	17.9	6	4.9	9	7.0	7	5.7	1	0.8		0.0		0.0
Харьяаллын бус	4		3		2		2		0		0					
Аймгийн дундаж	16 8	14.4	10 0	8.6	47	4.0	30	2.6	59	5.1	1	0.1	0	0.0	0	0.0
Улсын дундаж		17.5		8.8		13.5		7.0		11.9		6.3				

4.3 Вирус гепатитын халдвар

Хүснэгт 20. Вирус гепатитын халдварт өвчин, 2020-2021 оны эхний 10 сар

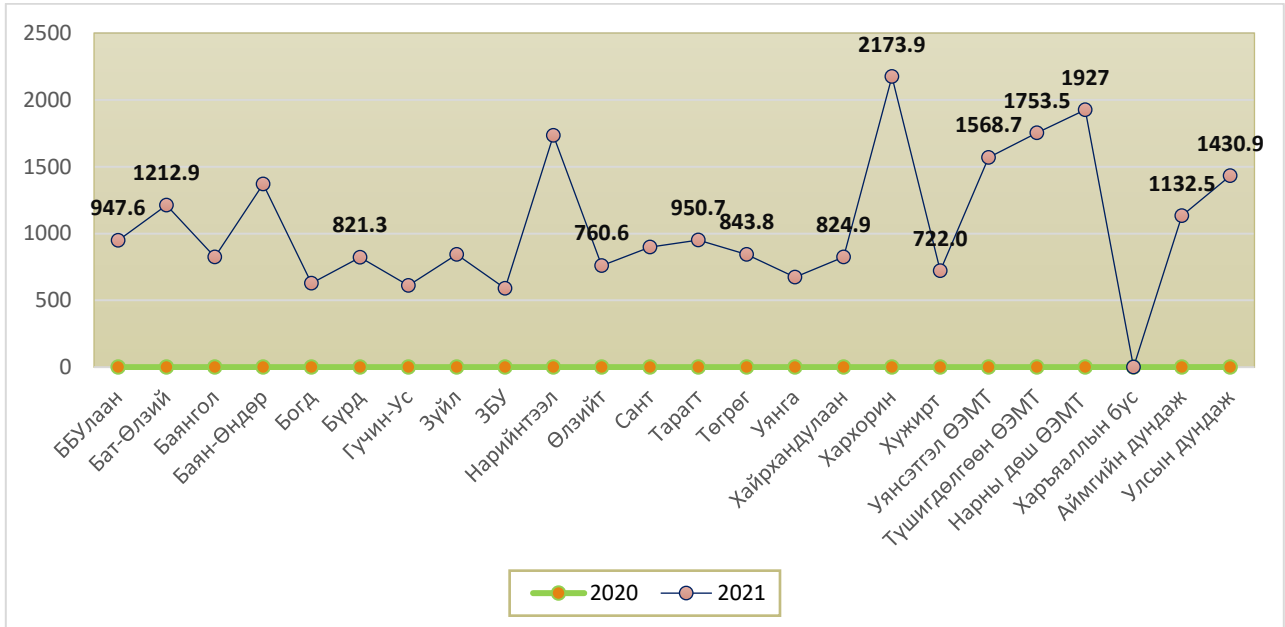
	B15-B19 Вирус гепатит /Viral hepatitis/				B15 Вирус гепатит А /Acute hepatitis A/				Гепатит В / B16 /				Гепатит (бусад) / B17-19/			
	2020 он	10000 хүн амд	2021 он	10000 хүн амд	2020 он	10000 хүн амд	2021 он	10000 хүн амд	2020 он	10000 хүн амд	2021 он	10000 хүн амд	2020 он	10000 хүн амд	2021 он	10000 хүн амд
БаруунБаян-Улаан	0	0.0	0	0.0		0.0	0	0.0	0	0.0	0	0.0		0.0	0	0.0
Бат-Өлзий	0	0.0	0	0.0		0.0	0	0.0	0	0.0	0	0.0		0.0	0	0.0
Баянгол	0	0.0	0	0.0		0.0	0	0.0	0	0.0	0	0.0		0.0	0	0.0
Баян-Өндөр	0	0.0	0	0.0		0.0	0	0.0	0	0.0	0	0.0		0.0	0	0.0
Богд	0	0.0	0	0.0		0.0	0	0.0	0	0.0	0	0.0		0.0	0	0.0
Бүрд	0	0.0	0	0.0		0.0	0	0.0	0	0.0	0	0.0		0.0	0	0.0
Гучин-Ус	0	0.0	0	0.0		0.0	0	0.0	0	0.0	0	0.0		0.0	0	0.0
Зүйл	0	0.0	0	0.0		0.0	0	0.0	0	0.0	0	0.0		0.0	0	0.0
ЗБУ	0	0.0	0	0.0		0.0	0	0.0	0	0.0	0	0.0		0.0	0	0.0
Нарийнтгэл	0	0.0	0	0.0		0.0	0	0.0	0	0.0	0	0.0		0.0	0	0.0
Өлзийт	0	0.0	0	0.0		0.0	0	0.0	0	0.0	0	0.0		0.0	0	0.0
Сант	0	0.0	0	0.0		0.0	0	0.0	0	0.0	0	0.0		0.0	0	0.0
Тарагт	1	3.0	1	3.2		0.0	0	0.0	1	3.0	0	0.0		0.0	1	3.2
Төгрөг	0	0.0	0	0.0		0.0	0	0.0	0	0.0	0	0.0		0.0	0	0.0
Уянга	0	0.0	0	0.0		0.0	0	0.0	0	0.0	0	0.0		0.0	0	0.0
ХДулаан	0	0.0	0	0.0		0.0	0	0.0	0	0.0	0	0.0		0.0	0	0.0
Хархорин	0	0.0	0	0.0		0.0	0	0.0	0	0.0	0	0.0		0.0	0	0.0
Хужирт	0	0.0	0	0.0		0.0	0	0.0	0	0.0	0	0.0		0.0	0	0.0
Уянсэтгэл	1	1.1	0	0.0		0.0	0	0.0	1	1.1	0	0.0		0.0	0	0.0
Түшигдөлгөөн	2	1.9	1	0.9		0.0	1	0.9	2	1.9	0	0.0		0.0	0	0.0
Нарны дөш	2	1.6	0	0.0		0.0	0	0.0	2	1.6	0	0.0		0.0	0	0.0
Харьяаллын бус	0		0				0		0		0				0	
Аймгийн дун	6	0.5	2	0.2	0	0.0	1	0.1	6	0.5	0	0.0	0	0.0	1	0.1
Улсын дундаж		0.9		0.3		0.2		0.0		0.4		0.1		0.2		0.1

2021 оны эхний 10 сарын байдлаар вирус гепатитын 2 тохиолдол бүртгэгдэж 10 000 хүн амд 0.2 ноогдож байгаа нь улсын дунджаас 0.1 пунктээр бага түвшинд байна.

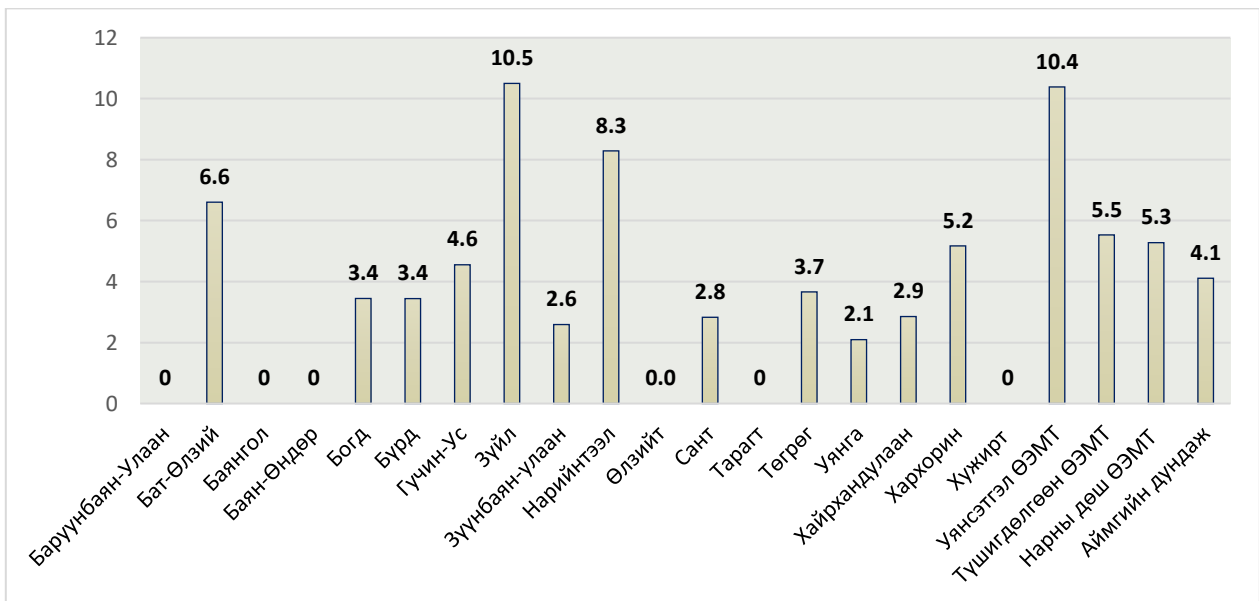
4.4. Бусад халдварт өвчин /Шинэ Коронавируст халдвар/

2021 оны эхний 10 сарын байдлаар Шинэ Коронавируст халдварын 13107 тохиолдол бүртгэгдэж 10 000 хүн амд 1132.5 ноогдож байгаа нь улсын дунджаас 298.4 пунктээр бага үзүүлэлттэй байна.

Хүснэгт 21.1. Коронавируст халдвар (COVID-19), 10 000 хүн амд, 2020-2021 оны 10 сард



Хүснэгт 21.2. Коронавируст халдварын шалтгаант нас баралт, харьяаллаар, 2021 оны 10 сард



2021 оны эхний 10 сарын байдлаар коронавируст халдвар(COVID-19)-ын шалтгаант нас баралтын 50 тохиолдол бүртгэгдэж 1000 хүн амд 4.2 ногдож байна. 10 000 хүн амд ногдох нас баралт Бат-өлзий, Гучин-ус, Есөнзүйл, Нарийнтээл, Хархорин сумдуудад аймгийн дунджаас өндөр байна.