



# ЭРҮҮЛ МЭНДИЙН СТАТИСТИКИЙН САР ТУТМЫН МЭДЭЭЛЭЛ

2023 ОНЫ 04 САР



Арвайхээр хот

2023 он

Эрүүл мэндийн сар тутмын мэдээлэл 2023-04 сар

Энэхүү товхимолын дэлгэрэнгүй мэдээллийг [www.ov.mohs.gov.mn](http://www.ov.mohs.gov.mn) цахим хуудаснаас татаж харна уу.

Өвөрхангай аймгийн Эрүүл мэндийн газар Хяналт, шинжилгээ, үнэлгээ мэдээллийн хэлтсээс эрхлэн гаргав. E-mail: <http://www.ov.mohs.gov.mn/>, [uvurkhangaiemg@gmail.com](mailto:uvurkhangaiemg@gmail.com)

Утас: 7032-2195, 99668055

**Хянан тохиолдуулсан:**

Я. Жаргал

Эрүүл мэндийн газрын Хяналт, шинжилгээ, үнэлгээ, мэдээллийн хэлтсийн дарга

**Эмхэтгэсэн:**

Д. Нацагням

Эрүүл мэндийн газрын Эрүүл мэндийн мэдээ, мэдээллийн асуудал хариуцсан мэргэжилтэн, Статистикч их эмч

ЭРҮҮЛ МЭНДИЙН СТАТИСТИК ҮЗҮҮЛЭЛТҮҮД  
2022, 2023 оны эхний 4 сарын байдлаар

№	Үзүүлэлт			Нэгж	Өвөрхангай аймаг			Улсын дундаж				
					2022 он	2023 он	Өсөлт бууралт	2022 он	2023 он	Өсөлт бууралт		
1	Төрсөн эх			Бодит тоо	601	696	95.0	19133	21913	2780		
2	Амьд төрсөн хүүхэд			Бодит тоо	596	701	105.0	19229	22044	2815		
3	Амьгүй төрсөн хүүхэд			Бодит тоо	6	1	-5.0	111	122	11		
				1000 нийт төрөлтөд	10.0	1.4	-8.6	5.7	5.5	-0.2		
4	Эхийн эндэгдэл			Бодит тоо	0	0	0.0	9	6	-3		
				100 000 амьд төрөлтөд	0.0	0.0	0.0	46.8	27.2	-19.6		
5	5 хүртэлх насны хүүхдийн эндэгдэл /0-4 нас 364 хоног/			Бодит тоо	11	9	-2.0	315	333	18		
				1000 амьд төрөлтөд	18.5	12.8	-5.6	16.4	15.1	-1.3		
6	Үүнээс:	Үүнээс:	Үүнээс:	Нялхсын эндэгдэл /0-364 хоног/		Бодит тоо	10	8	-2.0	251	286	35
				Нярайн эндэгдэл /0-28 хоног/		Бодит тоо	5	6	1.0	159	178	19
				Нярайн эрт үеийн эндэгдэл /0-6 хоног/		Бодит тоо	3	3	0.0	107	119	12
	Нярайн хожуу үеийн эндэгдэл /7-28 хоног/		Бодит тоо	2	3	1.0	52	59	7			
	Нялхсын эндэгдэлд эзлэх хувь		Бодит тоо	50.0	75.0	25.0	63.3	62.2	-1.1			
	Нярайн эндэгдэлд эзлэх хувь		Бодит тоо	60.0	50.0	-10.0	67.3	66.9	-0.4			
	Нярайн эндэгдэлд эзлэх хувь		Бодит тоо	40.0	50.0	10.0	32.7	33.1	0.4			
	Нярайн эндэгдэлд эзлэх хувь		Бодит тоо	2	3	1.0	52	59	7			
	Нярайн эндэгдэлд эзлэх хувь		Бодит тоо	40.0	50.0	10.0	32.7	33.1	0.4			
7	Перинаталь эндэгдэл			Бодит тоо	9	4	-5.0	218	241	23		
				1000 нийт төрөлтөд	15.0	5.7	-9.3	11.3	10.9	-0.4		
8	Нийт нас баралт			Бодит тоо	209	194	-15.0	5886	5697	-189		
9	Эмнэлгийн нас баралт			Бодит тоо	37	33	-4.0	1795	1800	5		
				Хувь	17.7	17.0	-0.7	30.5	31.6	1.1		
10	Эмнэлэгт хоног болоогүй нас баралт			Бодит тоо	6	7	1.0	426	436	10		
				Хувь	16.2	21.2	5.0	23.7	24.2	0.5		
11	Жирэмсний эрт хяналт			Хувь	91.6	93.6	2.0	91.5	92.3	0.8		
12	Эмчлэгдсэн хүний тоо			Бодит тоо	11016	10617	-399.0	964774	359457	-5317		
13	Ор хоног			Бодит тоо	98993	77252	-21741.0	2559760	2489291	-70469		
14	Халдварт өвчин			Бодит тоо	4743	302	-4441.0	245040	12825	-232215		
				10 000 хүн амд	406.6	26.1	-380.5	718.7	37.1	-681.6		
15	Амьсгалын замын халдварт өвчин			Бодит тоо	21	212	191.0	1411	5487	4076		
				10 000 хүн амд	1.8	18.3	16.5	4.1	15.9	11.8		
16	Бэлгийн замаар дамжих халдварт өвчин			Бодит тоо	89	71	-18.0	3574	3624	50		
				10 000 хүн амд	7.6	6.1	-1.5	10.5	10.5	0.0		
17	Гэдэсний халдварт өвчин			Бодит тоо	2	13	11.0	532	1812	1280		
				10 000 хүн амд	0.2	1.1	0.9	1.6	5.2	3.6		
18	Зоонозын халдварт өвчин			Бодит тоо	0	0	0	43	43	0		
				10 000 хүн амд	0	0	0	0.1	0.1	0.0		
19	Цусаар дамжих халдварт авчин			Бодит тоо	2	2	0.0	59	86	27		
				10 000 хүн амд	0.2	0.2	0.0	0.2	0.2	0.0		
20	Бусад халдварт өвчин			Бодит тоо	4582	4	-4578.0	239421	1773	-237648		
				10 000 хүн амд	392.8	0.3	-392.5	702.1	5.1	-697.0		

## 1. Эх хүүхдийн эрүүл мэнд

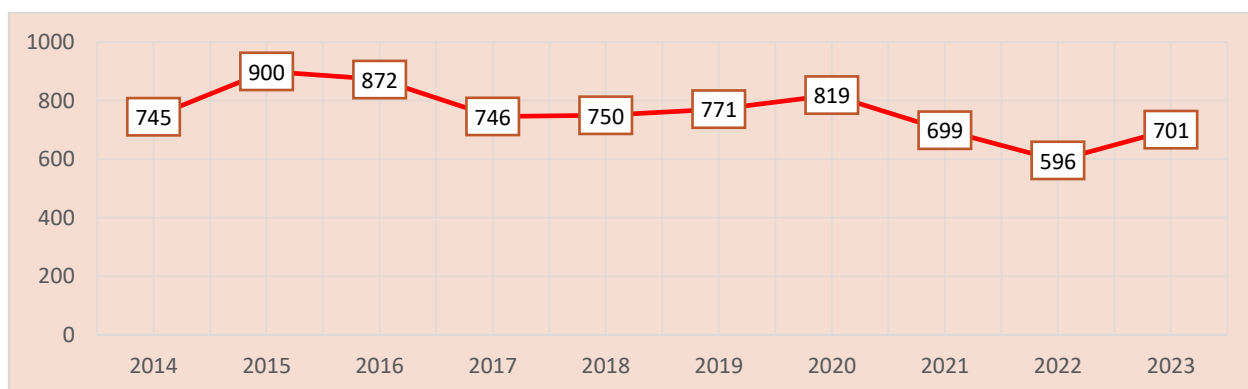
### 1.1 Төрөлт

Аймгийн хэмжээнд 2023 оны эхний 4 сарын байдлаар **696** эх төрсөн нь өнгөрсөн оны мөн үеэс 95 төрөлтөөр буюу 15.8 хувиар өссөн байна. Төрсөн эхчүүдийн 524 нь буюу 75.2 хувь нь эмчийн хяналтын үзлэгт 6 ба түүнээс дээш удаа хамрагдсан байна. 2023 оны эхний 4 сарын байдлаар мэс заслын аргаар төрсөн эхчүүд 215 буюу 30.9 хувийг эзэлж байна.

Зураг 1. Төрсөн эхийн эзлэх хувь, эмнэлгийн төрлөөр /2023 оны 4 сарын байдлаар/



Зураг 2. Амьд төрсөн хүүхдийн тоо /2014-2023 оны эхний 4 сард/



### 1.2. Хүүхдийн эрүүл мэнд

2023 оны эхний 4 сарын байдлаар аймгийн хэмжээнд 701 хүүхэд амьд төрсөн нь өнгөрсөн оны мөн үеэс 105 хүүхдээр нэмэгдсэн байна. Төрөлтийн түвшин 1000 хүн амд **6.0** байна. Амьд төрсөн хүүхдийн 360 буюу 51.4 хувь нь хүү, 341 буюу 48.6 хувь нь охин байна. Төрөх үеийн хүйсийн харьцаа 100 охинд ойролцоогоор 112 хүү ногдож байна. Амьд төрсөн нийт хүүхдээс 26 нярай буюу 3.7 хувь нь 2500 грамаас доош жинтэй, 1 тохиолдол буюу 0.1 хувь нь төрөлхийн гажигтай төрсөн байна. Төрсний дараа 1 цагийн дотор хөхөө амласан хүүхдийн эзлэх хувь 97.4 байна. Амьгүй төрөлтийн түвшин 1000 нийт төрөлтөд 1.4 байна.

Хүснэг. Төрөлт, амьд, амьгүй төрсөн хүүхдийн мэдээлэл, 2022-2023 оны эхний 4 сар

	Төрсөн эх				Амьд төрсөн хүүхэд				Амьгүй төрсөн хүүхэд			
	2022 сар	2022 өсгөн	2023 сар	2023 өсгөн	2022 сар	2022 өсгөн	2023 сар	2023 өсгөн	2022 сар	2022 өсгөн	2023 сар	2023 өсгөн
БаруунБаян-Улаан	1	1		1	1	1		1	0	0	0	0
Бат-Өлзий	3	18	2	12	3	18	2	12	0	0	0	0
Баянгол	1	2	0	0	1	2		0	0	0	0	0
Баян-Өндөр	2	2		0	2	2		0	0	0	0	0
Богд	3	11	4	18	3	11	4	18	0	0	0	0
Бүрд	2	5		1	2	5	-	1	0	0	0	0
Гучин-Ус	1	1		1	1	1	-	1	0	0	0	0
Зүйл	0	1		1	-	1	-	1	0	0	0	0
ЗБУ	1	1	1	4	-	0	1	3	1	1	0	1
Нарийнтгээл		1		0	-	1	-	0	0	0	0	0
Өлзийт	0	1		0	-	1	-	0	0	0	0	0
Сант	0	2		0	-	2	-	0	0	0	0	0
Тарагт	0	0	0	1	-	0	-	1	0	0	0	0
Төгрөг	0	0		0	-	0	-	0	0	0	0	0
Уянга	2	4		10	2	4	-	10	0	0	0	0
Хайрхан-дулаан	0	1		0	-	1	-	0	0	0	0	0
Хархорин	23	72	21	91	23	71	21	91	0	1	0	0
Хужирт	2	4	1	2	2	4	1	2	0	0	0	0
Бүсийн оношилгоо эмчилгээний төв	122	474	126	554	122	471	127	560	0	4	0	0
Түшигдөлгөөн ӨЭМТ												
Асар-хайрхан												
Аймгийн нийт дүн	163	601	155	696	162	596	156	701	1	6	0	1

Хүснэгт 1. Амьд төрсөн хүүхэд, эхийн тээлтийн хугацаа, хувиар, 2023 оны эхний 4 сар

	22-28 долоо хоногтой	29-32 долоо хоногтой	33-36 долоо хоногтой	37-42 долоо хоногтой	42 долоо хоногоос дээш	Төрөлхийн гажигтай төрсөн	2500 граас доош жинтэй төрсөн хүүхэд
Баруун-баянулаан	0.00			100.0	0.00	0.0	0.0
Бат-Өлзий	0.00	0.0	16.7	83.3	0.00	8.3	16.7
Баянгол							
Баян-Өндөр							
Богд	0.00	0.0	0.0	100.0	0.00	0.0	0.0
Бүрд	0.00	0.0	0.0	100.0	0.00	0.0	0.0
Гучин-Ус	0.00	0.0		0.0	0.00	0.0	0.0
Зүйл	0.00			100.0	0.00	0.0	0.0
Зүүн-баянулаан	0.00	0.0	0.0	100.0	0.00	0.0	0.0
Нарийнтгээл							
Өлзийт							
Сант							
Тарагт				100.0	0.00	0.0	0.0
Төгрөг							
Уянга	0.00	0.0	0.0	100.0	0.00	0.0	10.0
Хайрхандулаан							
Хархорин	0.00	1.1	0.0	98.9	0.00	0.0	1.1
Хужирт	0.00	0.0	0.0	100.0	0.00	0.0	0.0
Бүсийн оношилгоо эмчилгээний төв	0.00	0.5	3.2	96.3	0.00	0.0	3.9
Аймгийн дундаж	0.00	0.6	3.0	96.4	0.00	0.1	3.7

Эрүүл мэндийн сар тутмын мэдээлэл 2023-04 сар

2023 оны эхний 4 сард 701 амьд хүүхэд төрж 10 жилийн өмнөхтэй харьцуулахад 44 тохиолдлоор, сүүлийн 10 жилийн дундажтай харьцуулахад 58 тохиолдлоор тус тус буурсан үзүүлэлттэй байна.

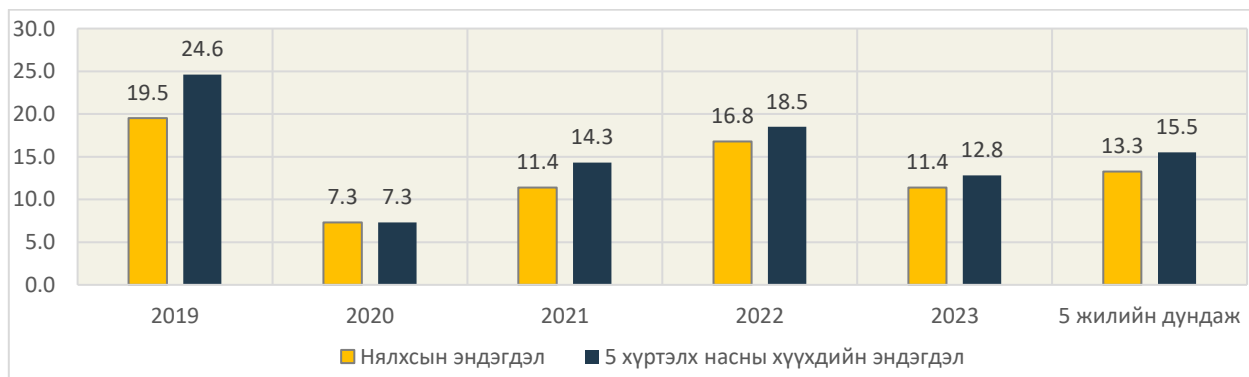
### 1.3. Эх хүүхдийн үзүүлэлт

Хүснэгт 2. Эх нялхсын үзүүлэлт, 2022-2023 оны эхний 4 сар

Сумдын нэрс	Эхийн эндэгдэл				Нийт амьд төрсөн хүүхэд			0-6 хоногтой эрт нярайн эндэгдэл				
	2022 оны эхний 4 сар	100 000 амьд төрөлтөд	2023 оны эхний 4 сар	100 000 амьд төрөлтөд	БОЭТ	Сум	Бүгд	БОЭТ	Сум	Бүгд	2023 оны 4 сар, 1000 амьд төрөлтөд	2022 оны эхний 4 сар
ББУлаан		0.0		0.0	10	1	11			0	0.0	0.0
Бат-Өлзий		0.0		0.0	34	10	44		1	1	22.7	0.0
Баянгол		0.0		0.0	23		23			0	0.0	83.3
Баян-Өндөр					10	1	11			0		
Богд		0.0		0.0	27	18	45			0	0.0	37.0
Бүрд		0.0		0.0	6	1	7			0	0.0	0.0
Гучин-Ус		0.0		0.0	8	1	9			0	0.0	0.0
Зүйл		0.0		0.0	12	2	14			0	0.0	0.0
ЗБУ		0.0		0.0	14	3	17			0	0.0	0.0
Нарийнтгээл		0.0		0.0	21		21	1		1	47.6	0.0
Өлзийт		0.0		0.0	10		10			0	0.0	0.0
Сант		0.0		0.0	13		13			0	0.0	0.0
Тарагт		0.0		0.0	15	1	16			0	0.0	55.6
Төгрөг		0.0		0.0	14	1	15			0	0.0	0.0
Уянга		0.0		0.0	42	10	52			0	0.0	0.0
Хайрхан-дулаан		0.0		0.0	17		17	1		1	58.8	0.0
Хархорин		0.0		0.0	0	21	21			0	0.0	0.0
Хужирт		0.0		0.0	20	10	30			0	0.0	0.0
Уянсэтгэл ӨЭМТ		0.0		0.0	63		63			0	0.0	0.0
Түшигдөлгөөн ӨЭМТ		0.0		0.0	70		70			0	0.0	0.0
Нарны дөш ӨЭМТ		0.0		0.0	88		88			0	0.0	0.0
Энэрэл-Хархорин ӨЭМТ		0.0		0.0	1	31	32			0	0.0	0.0
Харьяалалын бус		0.0		0.0	42	30	72			0	0.0	0.0
<b>Дүн</b>	<b>0</b>	<b>0.0</b>	<b>0</b>	<b>0.0</b>	<b>560</b>	<b>141</b>	<b>701</b>	<b>2</b>	<b>1</b>	<b>3</b>	<b>4.3</b>	<b>5.0</b>

Амьд төрсөн хүүхдийн 80.0 хувь нь Бүсийн оношилгоо эмчилгээний төвд, 20.0 хувь нь сумын эрүүл мэндийн төвд төрсөн байна. 2023 оны эхний 4 сарын байдлаар 0-6 хоногтой эрт нярайн эндэгдлийн 3 тохиолдол бүртгэгдсэн байна.

Зураг 3. Нялхас, 0-5 хүртэлх насны хүүхдийн эндэгдэл, 1 000 амьд төрөлтөд, 2019-2023 оны эхний 4 сар



Эрүүл мэндийн сар тутмын мэдээлэл 2023-04 сар

Хүснэгт 3. 1 000 амьд төрөлтөнд ногдох нялхас, 0-5 хүртэлх насны хүүхдийн эндэгдэл, сумдаар, 2022-2023 оны 4 сар

Сумдын нэрс	Нялхсын эндэгдэл					0-5 хүртэлх насны хүүхдийн эндэгдэл					0-28 хоногтой нярайн эндэгдэл /тохиолдлын тоогоор/	
	БОЭГ	Сум	Бүгд	2023 оны 4 сар 1000 амьд төрөлтөд	2022 оны эхний 4 сар	БОЭГ	Сум	Бүгд	2023 оны 4 сар 1000 амьд төрөлтөд	2022 оны эхний 4 сар	2021 он	2022 он
БаруунБаян-Улаан			0	0.0	0.0			0	0.0	0.0		
Бат-Өлзий		2	2	45.5	24.4		2	2	45.5	24.4		2
Баянгол			0	0.0	83.3			0	0.0	83.3	1	
Баян-Өндөр			0					0	0.0			
Богд			0	0.0	37.0			0	0.0	37.0	1	
Бүрд			0	0.0	0.0			0	0.0	0.0		
Гучин-Ус			0	0.0	0.0			0	0.0	0.0		
Зүйл			0	0.0	0.0			0	0.0	0.0		
ЗБУ			0	0.0	76.9			0	0.0	76.9	1	
Нарийнтээл	1		1	47.6	0.0	1		1	47.6	0.0		1
Өлзийт			0		0.0			0	0.0	0.0		
Сант			0	0.0	0.0			0	0.0	0.0		
Тарагт		1	1	62.5	55.6		1	1	62.5	55.6	1	
Төгрөг			0	0.0	0.0			0	0.0	0.0		
Уянга			0	0.0	21.7			0	0.0	21.7		
Хайрхандулаан	1		1	58.8	0.0	1		1	58.8	0.0		1
Хархорин			0	0.0	0.0			0	0.0	58.8		
Хужирт	1		1	33.3	83.3	1	1	2	66.7	83.3	1	1
Уянсэтгэл ӨЭМТ			0	0.0	20.0			0	0.0	20.0		
Түшигдөлгөөн ӨЭМТ	1		1	14.3	17.9	1		1	14.3	17.9		
Нарны дөш ӨЭМТ			0		0.0			0	0.0	0.0		
Энэрэл-ХХ ӨЭМТ			0	0.0	0.0			0	0.0	0.0		
Харъяалалын бус	1		1	13.9	0.0	1		1	13.9	0.0		1
Аймгийн дүн	5	3	8	11.4	16.8	5	4	9	12.8	18.5	5	6
Улсын дундаж				13.0	13.1				15.1	16.4		

2023 оны эхний 4 сарын байдлаар 0-1 хүртэлх насны хүүхдийн эндэгдлийн 8 тохиолдол бүртгэгдэж 1 000 амьд төрөлтөнд 11.4 ноогдож байгаа нь өмнөх оны мөн үеэс 5.4 пунктээр, улсын дунджаас 1.6 пунктээр тус тус доогуур үзүүлэлттэй байна.

0-5 хүртэлх насны хүүхдийн эндэгдлийн 9 тохиолдол бүртгэгдэж 1 000 амьд төрөлтөнд 12.8 ноогдож байгаа нь өмнөх оны мөн үеэс 5.7 пунктээр, улсын дунджаас 2.3 пунктээр тус тус доогуур үзүүлэлттэй байна. 0-5 хүртэлх насны хүүхдийн эндэгдэлд осол гэмтлийн шалтгаант нас баралтын тохиолдол бүртгэгдээгүй байна.

Зураг 4. Тав хүртэлх насны хүүхдийн жинлэсэн хүүхдийн мэдээлэл, 2023 оны 4 сар

	Тухайн сард жинлэсэн хүүхдийн тоо	Үүнээс			А амин дэм уусан	Д амин дэм уусан	Олон найрлагат бичил тэжээл хэрэглэсэн хүүхдийн тоо
		Туранхай /жин, өндөр/ өндөр/	Тураалтай /жин насны үзүүлэлт/ насны үзүүлэлт/	Өсөлтийн хоцрогдолтой /өндөр насны үзүүлэлт/ үзүүлэлт/			
ББУлаан	122					10	
Бат-Өлзий	366	3		3		109	
Баянгол	126					133	
Баян-Өндөр	26					22	
Богд	64					64	
Бүрд	31					12	
Гучин-Ус	42					38	
Зүйл	154					54	
ЗБУ	34					23	
Нарийнтээл	182					182	
Өлзийт	105						
Сант	22					17	
Тарагт	126			1		83	
Төгрөг	75					72	
Уянга	805		1			805	
Хайрхандулаан	75					75	
Хархорин	80					71	
Хужирт	104					60	
БОЭТ							
Уянсэтгэл ӨЭМТ	440					606	
Түшигдөлгөөн ӨЭМТ	255					205	
Нарны дөш ӨЭМТ	582	4	1	1		582	
Энэрэл-ХХ ӨЭМТ	309	1		0		142	
Аймгийн дүн	4125	8	2	5	0	3365	0

2023 оны 4 сард 0-5 хүртэлх насны 4125 хүүхэд жинлэснээс 0.2 хувь нь туранхай, 0.1 хувь нь тураалтай, 0.1 хувь нь өсөлтийн хоцрогдолтой байна.



Эрүүл мэндийн сар тутмын мэдээлэл 2023-04 сар

Хүснэгт 4. Дархлаажуулалтын хамрагдалтын хувь, 2023 оны 4 сарын байдлаар

	Халдварт сүрьеэгийн эсрэг вакцин			Халдварт саа 0-р тун			Халдварт саа 3-р тун			Халдварт саа 4-р тун		
	Хамрагдвал зохих	Хамрагдсан	Хувь	Хамрагдвал зохих	Хамрагдсан	Хувь	Хамрагдвал зохих	Хамрагдсан	Хувь	Хамрагдвал зохих	Хамрагдсан	Хувь
<b>Баруун-БаянУлаан</b>							3	2	66.7	5	4	80.0
<b>Бат-Өлзий</b>	2	2	100.0	2	2	100.0	12	12	100.0	8	8	100.0
<b>Баянгол</b>							1		0.0	4	4	100.0
<b>Баян-Өндөр</b>							4	4	100.0	8	8	100.0
<b>Богд</b>	4	4	100.0	4	4	100.0	5	5	100.0	7	7	100.0
<b>Бүрд</b>							1	1	100.0	2	2	100.0
<b>Гучин-Ус</b>							5	5	100.0	5	5	100.0
<b>Есөнзүйл</b>							1	1	100.0	4	4	100.0
<b>Зүүнбаян-улаан</b>	1	1	100.0	1	1	100.0	5	5	100.0	4	4	100.0
<b>Нарийнтээл</b>							4	4	100.0	8	8	100.0
<b>Өлзийт</b>							1	1	100.0	1	1	100.0
<b>Сант</b>							4	2	50.0	2	2	100.0
<b>Тарагт</b>							1	1	100.0	2	2	100.0
<b>Төгрөг</b>							1	1	100.0	2	2	100.0
<b>Уянга</b>							18	18	100.0	15	15	100.0
<b>ХДулаан</b>							4	4	100.0	5	5	100.0
<b>Хархорин</b>	21	21	100.0	21	21	100.0						
<b>Хужирт</b>	1	1	100.0	1	1	100.0	10	8	80.0	9	9	100.0
<b>Нарны дөш</b>	25	25	100.0	25	25	100.0	32	32	100.0	29	26	89.7
<b>Уянсэтгэл</b>	16	16	100.0	16	16	100.0	22	21	95.5	23	23	100.0
<b>Түшиг-дөлгөөн</b>	18	18	100.0	18	18	100.0	23	23	100.0	16	16	100.0
<b>Энэрэл хархорин</b>							13	11	84.6	20	20	100.0
<b>БОЭТ</b>	68	68	100.0	68	68	100.0						
<b>Аймгийн дүн</b>	156	156	100.0	156	156	100.0	170	161	94.7	179	175	97.8

Эрүүл мэндийн сар тутмын мэдээлэл 2023-04 сар  
Хүснэгт 5. Дархлаажуулалтын хамрагдалтын хувь, 2023 оны 4 сарын байдлаар

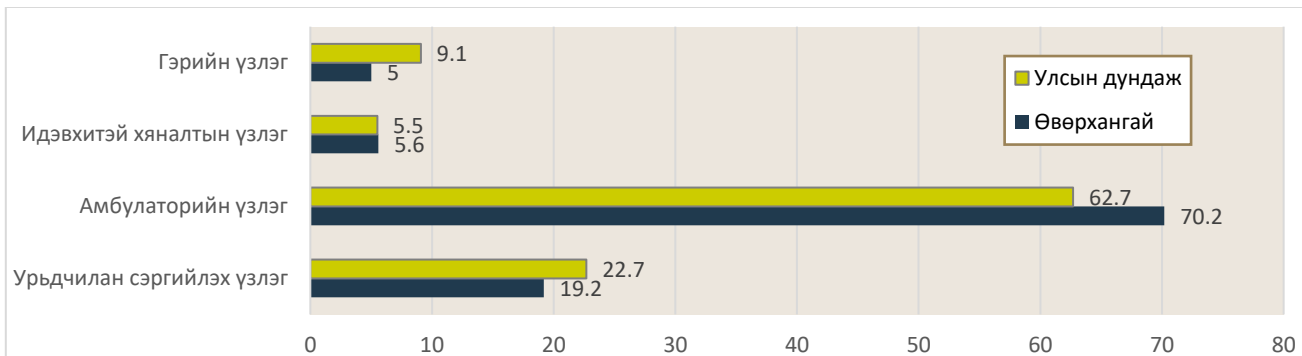
	Тавт /СХТ + Геп В +ХиВ-ийн 1-р тун/			Тавт /СХТ + Геп В +ХиВ-ийн 3-р тун/			Улаанбурхан, Гахайн хавдар, Улаануудын эсрэг вакцин 1-р тун			Улаанбурхан, Гахайн хавдар, Улаануудын эсрэг вакцин 2-р тун			А гепатит 1-р тун		
	Хамрагдвал зохиx	Хамрагдсан	Хувь	Хамрагдвал зохиx	Хамрагдсан	Хувь	Хамрагдвал зохиx	Хамрагдсан	Хувь	Хамрагдвал зохиx	Хамрагдсан	Хувь	Хамрагдвал зохиx	Хамрагдсан	Хувь
<b>Баруун- БаянУлаан</b>	0	0		3	2	66.7	5	5	100.0	6	6	100	5	5	100.0
<b>Бат-Өлзий</b>	10	10	100.0	12	12	100.0	13	13	100.0	8	7	88	14	13	92.9
<b>Баянгол</b>	3	3	100.0	1		0.0	4	4	100.0	3	3	100.0	6	5	83.3
<b>Баян-Өндөр</b>	4	4	100.0	4	4	100.0	10	10	100.0	2	2	100.0	2	2	100.0
<b>Богд</b>	11	11	100.0	5	5	100.0	9	9	100.0	7	7	100	6	6	100.0
<b>Бүрд</b>	1	1	100.0	1	1	100.0	6	6	100.0	7	7	100	4	4	100.0
<b>Гучин-Ус</b>	3	3	100.0	5	5	100.0	5	5	100.0	4	4	100	3	3	100.0
<b>Есөнзүйл</b>	5	5	100.0	1	1	100.0	2	2	100.0	4	4	100	5	5	100.0
<b>Зүүнбаян- улаан</b>	2	2	100.0	5	5	100.0	6	6	100.0	1	1	100	3	3	100.0
<b>Нарийнтгээл</b>	11	9	81.8	4	4	100.0	8	8	100.0	8	7	88	2	2	100.0
<b>Өлзийт</b>	4	4	100.0	1	1	100.0	1	1	100.0	3	3	100	2	2	100.0
<b>Сант</b>	5	5	100.0	4	2	50.0	6	6	100.0	3	3	100.0	1	1	100.0
<b>Тарагт</b>	2	2	100.0	1	1	100.0	2	1	50.0	4	3	75.0	2	2	100.0
<b>Төгрөг</b>	3	3	100.0	1	1	100.0	1	1	100.0	3	3	100	1	1	100.0
<b>Уянга</b>	16	16	100.0	18	18	100.0	14	14	100.0	13	13	100	14	14	100.0
<b>ХДулаан</b>	2	2	100.0	4	4	100.0	2	2	100.0	1	1	100	5	5	100.0
<b>Хархорин</b>															
<b>Хужирт</b>	8	8	100.0	10	8	80.0	12	9	75.0	5	4	80	7	6	85.7
<b>Нарны дөш</b>	35	35	100.0	32	32	100.0	29	27	93.1	27	24	88.9	20	14	70.0
<b>Уянсэтгэл</b>	17	17	100.0	22	21	95.5	14	13	92.9	17	15	88	17	17	100.0
<b>Түшиг- дөлгөөн</b>	21	21	100.0	23	23	100.0	16	13	81.3	20	17	85.0	12	9	75.0
<b>Энэрэл хархорин</b>	24	24	100.0	13	11	84.6	17	17	100.0	42	42	100.0	18	18	100.0
<b>БОЭТ</b>															
<b>Аймгийн дүн</b>	187	185	98.9	170	161	94.7	182	172	94.5	188	176	93.6	149	137	91.9

## 2. Эмнэлгийн тусламж үйлчилгээ

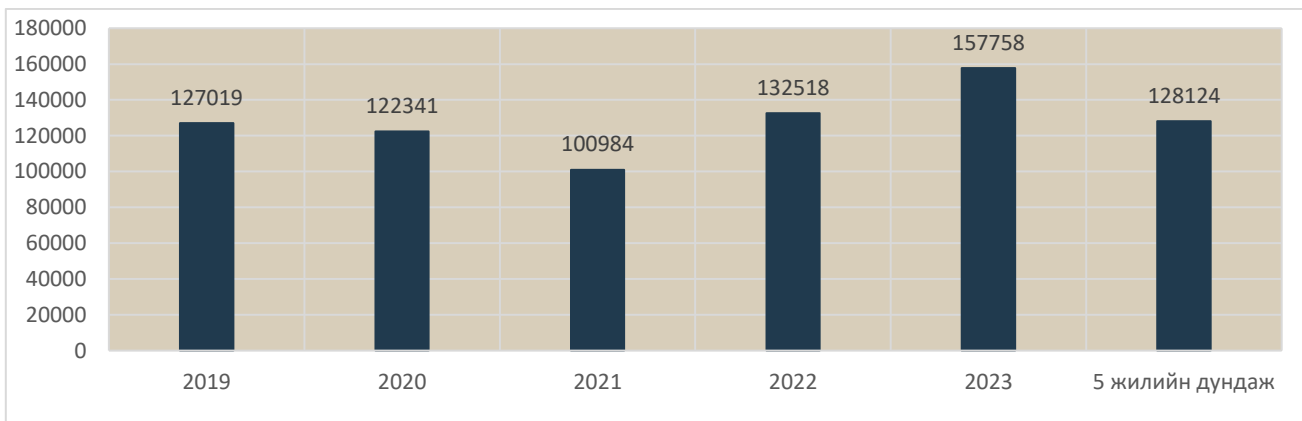
### 2.1. Амбулаторийн тусламж үйлчилгээ

Аймгийн хэмжээнд 2023 оны эхний 4 сарын байдлаар нийт 157758 эмчийн үзлэг хийгдсэнээс **19.2** хувийг урьдчилан сэргийлэх үзлэг, **70.2** хувийг өвчний учир амбулаторт, **5.6** хувийг идэвхитэй хяналтын үзлэг, **5.0** хувийг гэрийн үзлэг тус тус эзэлж байна.

Зураг 5. Үзлэгийн төрөл, улс, аймгийн дундаж, 2023 оны эхний 4 сар



Зураг 6. Нийт үзлэгийн тоо, 2019-2023 оны эхний 4 сар



Хүснэгт 6. Үзлэгийн төрөл сумдаар, 2023 оны эхний 4 сар

Байгууллагын нэрс	Нийт үзлэгийн тоо	Үүнээс				
		Урьдчилан сэргийлэх үзлэгийн хувь	Өвчний учир амбулаторт	Диспансерийн хяналтын хувь	Гэрийн идэвхитэй хяналтын хувь	Гэрийн дуудлагын хувь
Баруунбаян-Улаан	699	18.6	66.8	0.6	0.6	13.4
Бат-Өлзий	2437	2.3	56.9	13.2	14.7	13.0
Баянгол	1720	23.1	57.6	3.9	14.0	1.5
Баян-Өндөр	1470	25.0	50.6	14.6	6.8	2.9
Богд	2242	31.9	50.3	8.0	6.7	3.2
Бүрд	745	32.3	26.0	18.4	18.5	4.7
Гучин-Ус	789	28.4	51.2	11.7	8.7	0.0
Зүйл	1077	29.5	52.0	8.9	5.8	3.7
Зүүнбаян-Улаан	1552	43.8	28.4	0.0	10.3	17.5
Нарийнтээл	2738	25.5	54.0	4.7	2.7	13.1
Өлзийт	499	20.8	28.3	12.8	13.8	24.2
Сант	1188	22.2	47.6	14.1	6.7	9.3
Тарагт	1359	26.5	14.3	27.1	17.7	14.4
Төгрөг	1486	17.9	55.5	5.6	14.7	6.3
Уянга	3941	46.1	32.4	11.1	3.6	6.8
Хайрхандулаан	1753	27.3	60.5	4.8	1.8	5.6
Хархорин	20313	9.8	81.3	6.2	2.7	0.0
Хужирт	5474	12.4	74.0	1.0	6.2	6.4
БОЭТ	68271	11.7	84.0	4.3	0.0	0.0
Уянсэтгэл	8203	25.3	63.4	7.4	2.7	1.2
Түшигдөлгөөн	7573	50.4	29.7	4.1	13.4	2.4
Нарны дөш	7681	23.2	66.1	7.0	2.6	1.1
Энэрэл-Хархорин	5709	66.6	15.1	9.4	4.2	4.6
Чинмэнд	4240	21.7	78.3	0.0	0.0	0.0
Асархайрхан	223	0.0	100.0	0.0	0.0	0.0
Хөх манал	0					
Ачтан-ирээдүй	970	0.4	99.6	0.0	0.0	0.0
Ариунсанаа	722	18.8	81.2	0.0	0.0	0.0
Агь мамба	208					
Сидармед	260					
Үүдэн эмнэлгүүд	2216	1.9	94.5	3.6	0.0	0.0
Аймгийн дундаж	157758	19.2	70.2	5.6	3.0	2.0

## 2.2. Халдварт бус өвчлөл

Хүснэгт 7.1. Осол гэмтэл, хорт хавдрын өвчлөл, 2022-2023 оны эхний 4 сар

	Нийт халдварт бус өвчлөл				Үүнээс							
					Осол гэмтэл				БОЭТ-д шинээр бүртгэгдсэн хорт хавдар			
	2022 он	10000 хүн амд	2023 он	10000 хүн амд	2022 он	10000 хүн амд	2023 он	10000 хүн амд	2022 он	10000 хүн амд	2023 он	10000 хүн амд
ББУлаан	345	1239.2	569	2082.7	1	3.6	0	0.0		0.0	1	3.7
Бат-Өлзий	410	541.6	928	1216.9	2	2.6	3	3.9		0.0	2	2.6
Баянгол	796	2081.0	356	948.6	0	0.0	0	0.0		0.0	1	2.7
Баян-Өндөр	56	153.6	45	125.8	1	2.7	3	8.4		0.0	1	2.8
Богд	232	399.8	609	1051.1	8	13.8	1	1.7		0.0	1	1.7
Бүрд	34	117.0	48	164.4	0	0.0	3	10.3	1	3.4	4	13.7
Гучин-Ус	84	382.3	846	3922.1	0	0.0	0	0.0		0.0		0.0
Зүйл	46	161.0	49	176.2	0	0.0	0	0.0		0.0	3	10.8
ЗБУ	266	689.3	343	892.8	10	25.9	13	33.8		0.0	3	7.8
Нарийнтгэл	157	433.7	737	2033.1	6	16.6	18	49.7	1	2.8	4	11.0
Өлзийт	103	431.1	176	750.2	0	0.0	0	0.0		0.0	2	8.5
Сант	135	382.0	294	836.7	0	0.0	0	0.0		0.0	3	8.5
Тарагт	73	227.0	402	1198.6	0	0.0	4	11.9	1	3.1	2	6.0
Төгрөг	349	1277.9	332	1230.1	2	7.3	5	18.5		0.0	1	3.7
Уянга	265	277.7	1193	1255.3	7	7.3	46	48.4	2	2.1	9	9.5
Хайрхан-дулаан	580	1655.3	721	2064.1	2	5.7	1	2.9		0.0	2	5.7
Хархорин	3078	7957.6	2836	7218.1	81	209.4	196	498.9		0.0	4	10.2
Хужирт	66	97.0	11	16.2	19	27.9	11	16.2		0.0	3	4.4
БОЭТ	11395		14327		238		313					
Уянсэтгэл	542	562.8	3905	3987.5	0	0.0	0	0.0		0.0	7	7.1
Түшигдөлгөөн	561	517.1	259	241.4	2	1.8	4	3.7	3	2.8	4	3.7
Нарны дөш	168	126.6	206	146.3	0	0.0	1	0.7		0.0	3	2.1
Энэрэл-ХХ	1179	1405.6	542	658.6	2	2.4	0	0.0		0.0	5	6.1
Хувийн эмнэлэг	235		268									
Харьяаллын бус											2	
Аймгийн дун	21155	1811.4	30002	2558.6	381	32.6	622	53.0	8	0.7	67	5.7

2023 оны эхний 4 сарын байдлаар халдварт бус өвчний 30002 тохиолдол бүртгэгдэж 10 000 хүн амд 2558.6 ноогдож байгаа нь өмнөх оны мөн үеэс 8847 тохиолдлоор буюу 747 пунктээр өссөн байна.

Осол гэмтэл, гадны шалтгаант өвчлөлийн 622 тохиолдол бүртгэгдэж 10 000 хүн амд 53.0 ноогдож байгаа нь өмнөх оны мөн үеэс 241 тохиолдлоор буюу 20.4 пунктээр нэмэгдсэн байна.

2023 оны эхний 4 сард аймгийн хэмжээнд шинээр 67 хорт хавдрын өвчлөл бүртгэгдсэн бүртгэгдсэн нь 10 000 хүн амд 5.7 ноогдож байна.

### 2.3. Халдварт бус өвчний эрт илрүүлэг

Аймгийн хэмжээнд 2023 оны эхний 4 сарын байдлаар артерийн гипертензи эрт илрүүлэг үзлэгт 18-аас дээш насны нийт 8646 хүн хамрагдсан бөгөөд 42.3 хувь нь эрэгтэй, 57.7 хувь нь эмэгтэй байна. Үр дүнгийн үзүүлэлтээр нийт үзлэгийн **0.7** хувь нь артерийн гипертензи онош батлагдсан байна. Чихрийн шижин өвчний эрт илрүүлэг үзлэгт 40-өөс дээш насны нийт 7731 хүн хамрагдсанаас 39.0 хувь нь эрэгтэй, 61.0 хувь нь эмэгтэй байна. Үр дүнгийн үзүүлэлтээр нийт үзлэгийн **0.1** хувь нь чихрийн шижин онош батлагдсан байна. Элэгний хорт хавдрын эрт илрүүлэг үзлэгт 40-65 насны 4772 хүн хамрагдсанаас байна.

Хүснэгт 8. АГ, ЧШ, Элэгний хорт хавдрын эрт илрүүлгийн үзлэгийн хамрагдалтын хувь, 2023 оны эхний 4 сар

	Артерийн гипертензи		Чихрийн шижин		Артерийн гипертензи эрт илрүүлгийн үзлэг			Чихрийн шижин хэв шинж 2 эрт илрүүлгийн үзлэг			Элэгний хорт хавдрын эрт илрүүлгийн үзлэг	
	Хамрагдвал зохих хүний тоо	Хамрагдсан хувь	Хамрагдвал зохих хүний тоо	Хамрагдсан хувь	Нийт үзлэг	Давтан үзлэг	Онош баглагдсан	Нийт үзлэг	Давтан үзлэг	Онош баглагдсан	Нийт үзлэг	Онош баглагдсан
Баруунбаян-Улаан	1610	7.1	743	2.6	115	0	0	19	0	0	115	
Бат-Өлзий	4502	3.3	2132	5.4	150	17	6	116	0	0	150	
Баянгол	2056	6.9	916	15.5	142	0	0	142	0	0	142	
Баян-Өндөр	1480	13.2	902	21.2	195	28	2	191	0	0	191	
Богд	3120	2.6	1238	6.5	82	3	3	80	1	1	157	
Бүрд	1114	16.6	697	26.0	185	4	0	181	1	0	185	
Гучин-Ус	1427	7.5	677	15.8	107	0	0	107	0	0	0	
Есөнзүйл	1008	21.7	698	28.1	219	0	0	196	0	0	119	
Зүүнбаян-Улаан	2153	13.1	1078	19.6	281	0	0	211	0	0	0	
Нарийнтээл	1385	11.5	810	14.0	159	73	14	113	0	0	0	
Өлзийт	1311	26.1	644	53.1	342	19	9	342	4	1	342	
Сант	1072	34.9	668	56.0	374	37	10	374	16	3	10	
Тарагт	2082	12.0	1120	12.8	249	2	1	143	0	0	0	
Төгрөг	1078	17.1	662	27.8	184	0	0	184	0	0	184	
Уянга	4261	9.0	1896	14.2	385	141	6	270	8	1	270	
Хайрхандулаан	1201	32.7	808	42.9	393	22	3	347	1	1	347	
Хархорин	2548	11.0	1279	21.3	280	0	0	272	0	0	0	
Хужирт	3653	6.0	1563	11.1	220	0	0	174	0	0	0	
Уянсэтгэл	3640	29.3	2532	38.8	1065	114	2	983	0	0	997	
Түшигдөлгөөн	4406	35.4	2814	60.8	1558	17	2	1711	0	0	1534	
Нарны дөш	5144	28.1	2999	35.2	1448	189	0	1055	0	0	0	
Энэрэл-ХХ	5149	10.0	2900	17.9	513	82	5	520	58	3	29	
Аймгийн дүн	55400	15.6	29776	26.0	8646	748	63	7731	89	10	4772	0

### 2.4. Жирэмсний хяналт

Аймгийн хэмжээнд 2023 оны эхний 4 сарын байдлаар жирэмсний хяналтад шинээр 699 эмэгтэйчүүд хамрагдсан ба 93.6 хувь нь эхний 3 сартайд, 5.9 хувь нь 4-6 сартайд, 0.6 хувь нь 7 ба түүнээс дээш сартайд хяналтад орсон байна. Хяналтад орсон жирэмсэн

Эрүүл мэндийн сар тутмын мэдээлэл 2023-04 сар

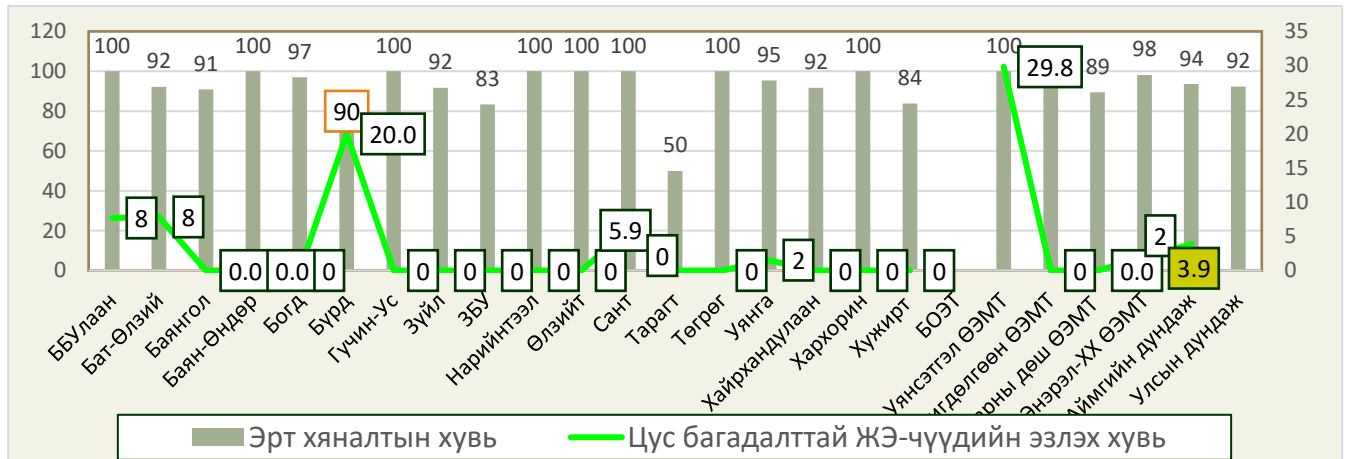
эмэгтэйчүүдийн 98.6 хувь нь цусны шинжилгээнд хамрагдсанаас 3.9 хувь нь цус багадалттай байна.

Хүснэгт 9. Жирэмсэн эхийн хяналт, 2022-2023 оны эхний 4 сар

Эмнэлгийн нэрс	Хяналтанд орсон нийт жирэмсэн эхчүүдийн тоо		Хяналтанд авсан хувь						Жирэмсэн эхийн үзүүлэлт, хувиар				Шинээр хяналтад орсон жирэмсэн эмэгтэйчүүдээс БЗДХ илэрсэн хувь	
			Эхний 3 сартайд		4-6 сартайд		7 ба түүнээс дээш сартайд		Цусны шинжилгээнд хамрагдсан		Цус багаатай жирэмсэн эх			
	2022	2023	2022	2023	2022	2023	2022	2023	2022	2023	2022	2023	2023-БЗДХ	Эзлэх хувь
ББУлаан	12	13	58.3	100.0	25.0	0.0	16.7	0.0	100.0	92.3	0.0	7.7	0	0.0
Бат-Өлзий	56	51	83.9	92.2	12.5	5.9	3.6	2.0	89.3	100.0	3.6	7.8	1	2.0
Баянгол	23	11	95.7	90.9	4.3	9.1	0.0	0.0	73.9	100.0	0.0	0.0	0	0.0
Баян-Өндөр	13	19	92.3	100.0	7.7	0.0	0.0	0.0	100.0	100.0	0.0	0.0	0	0.0
Богд	45	33	91.1	97.0	4.4	3.0	4.4	0.0	60.0	100.0	0.0	0.0	1	3.0
Бүрд	18	10	83.3	90.0	16.7	10.0	0.0	0.0	100.0	90.0	11.1	20.0	0	0.0
Гучин-Ус	12	11	100.0	100.0	0.0	0.0	0.0	0.0	91.7	72.7	0.0	0.0	0	0.0
Есөнзүйл	15	12	86.7	91.7	13.3	8.3	0.0	0.0	100.0	100.0	0.0	0.0	0	0.0
ЗБУлаан	16	24	75.0	83.3	25.0	16.7	0.0	0.0	100.0	87.5	0.0	0.0	0	0.0
Нарийнтгээл	19	11	94.7	100.0	5.3	0.0	0.0	0.0	100.0	100.0	0.0	0.0	0	0.0
Өлзийт	2	7		100.0		0.0		0.0		100.0		0.0	0	0.0
Сант	17	17	100.0	100.0	0.0	0.0	0.0	0.0	100.0	100.0	11.8	5.9	0	0.0
Тарагт	22	8	95.5	50.0	0.0	37.5	4.5	12.5	100.0	87.5	0.0	0.0	0	0.0
Төгрөг	13	12	100.0	100.0	0.0	0.0	0.0	0.0	100.0	100.0	0.0	0.0	0	
Уянга	64	66	96.9	95.5	3.1	4.5	0.0	0.0	100.0	100.0	0.0	1.5	0	0.0
Хайрхандулаан	16	12	87.5	91.7	6.3	0.0	6.3	8.3	100.0	100.0	0.0	0.0	0	0.0
Хархорин	28	20	92.9	100.0	3.6	0.0	3.6	0.0	100.0	100.0	7.1	0.0	0	0.0
Хужирт	53	31	83.0	83.9	15.1	16.1	1.9	0.0	100.0	96.8	0.0	0.0	1	3.2
БОЭТ	0	0											0	
Уянсэтгэл	97	57	96.9	100.0	3.1	0.0	0.0	0.0	100.0	100.0	2.1	29.8	0	0.0
Түшигдөлгөөн	71	80	93.0	95.0	7.0	3.8	0.0	1.3	100.0	100.0	0.0	0.0	0	0.0
Нарны дөш	126	141	94.4	89.4	5.6	10.6	0.0	0.0	100.0	100.0	0.8	0.0	1	0.7
Энэрэл-ХХ	46	53	89.1	98.1	10.9	1.9	0.0	0.0	100.0	100.0	2.2	1.9	0	0.0
Аймгийн дун	784	699	91.6	93.6	7.1	5.9	1.3	0.6	96.0	98.6	1.5	3.9	4	0.6
Улсын дундаж			91.5	92.3										

Шинээр хяналтад хамрагдсан жирэмсэн эмэгтэйчүүдээс трихомониаз илрүүлэх шинжилгээнд 85.3 хувь, заг хүйтэн илрүүлэх шинжилгээнд 85.3 хувь, тэмбүү илрүүлэх шинжилгээнд 98.7 хувь, ХДХВ/ДОХ илрүүлэх шинжилгээнд 98.7 хувь нь тус тус хамрагдсан байна.

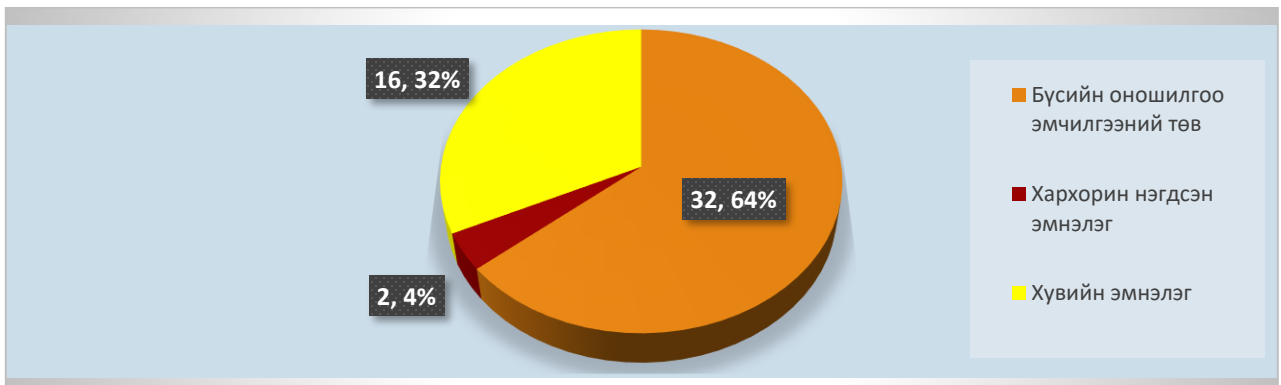
Зураг 7. Жирэмсний эрт үеийн хяналтын хувь, сум, өрхөөр, 2023 оны эхний 4 сар



### 2.5. Үр хөндөлт

Аймгийн хэмжээнд 2023 оны эхний 4 сарын байдлаар нийт 50 эмэгтэйчүүд үр хөндүүлсэн байна. Нийт үр хөндөлтөөс хожуу үр хөндөлтийн 3 тохиолдол бүртгэгдэж 6.0 хувийг эзэлж байна. Өсвөр насныхны үр хөндөлтийн 1 тохиолдол бүртгэгдсэн байна.

Зураг 8. Үр хөндөлтийн эзлэх хувь, байгууллагын төрлөөр, 2023 оны 4 сар



### 2.6. Түргэн тусламжийн дуудлага

Аймгийн хэмжээнд 2023 оны эхний 4 сарын байдлаар 6917 түргэн тусламжийн дуудлага хүлээн авч үйлчилсэнээс 24.9 хувийг алсын дуудлага эзэлж улсын дунджаас 17.3 пунктээр их байна. Осол гэмтлийн дуудлага 239 бүртгэгдэж 3.5 хувийг эзэлж улсын дунджаас 4.8 пунктээр бага байна.



Эрүүл мэндийн сар тутмын мэдээлэл 2023-04 сар

Хүснэгт 10. Түргэн тусламжийн дуудлага, төрлөөр, 2022-2023 оны эхний 4 сар

	Нийт түргэн тусламжийн дуудлага								Дуудлагын төрөл, эзлэх хувь			
	Түргэн тусламжийн дуудлага		Үүнээс						Алсын дуудлагын эзлэх хувь		Осол, гэмтлийн дуудлагын эзлэх хувь	
			Алсын дуудлага		Ойрын дуудлага		Осол, гэмтлийн дуудлага					
	2022	2023	2022	2023	2022	2023	2022	2023	2022	2023	2022	2023
ББУлаан	158	177	66	61	92	116	1	1	41.8	34.5	0.6	0.6
Бат-Өлзий	443	493	151	177	292	316	3	7	34.1	35.9	0.7	1.4
Баянгол	189	181	88	69	101	112	1	0	46.6	38.1	0.5	0.0
Баян-Өндөр	122	121	58	43	64	78	0	5	47.5	35.5	0.0	4.1
Богд	118	127	69	77	49	50	1	1	58.5	60.6	0.8	0.8
Бүрд	86	83	64	45	22	38	0	1	74.4	54.2	0.0	1.2
Гучин-Ус	178	168	74	65	104	103	1	0	41.6	38.7	0.6	0.0
Есөнзүйл	200	450	98	152	102	298	0	0	49.0	33.8	0.0	0.0
ЗБУлаан	85	83	49	56	36	27	5	4	57.6	67.5	5.9	4.8
Нарийнтгээл	231	360	134	155	97	205	2	3	58.0	43.1	0.9	0.8
Өлзийт	139	121	98	66	41	55	0	0	70.5	54.5	0.0	0.0
Сант	151	111	99	63	52	48	0	0	65.6	56.8	0.0	0.0
Тарагт	111	185	40	123	71	62	1	2	36.0	66.5	0.9	1.1
Төгрөг	144	185	41	60	103	125	3	2	28.5	32.4	2.1	1.1
Уянга	321	391	137	141	184	250	5	8	42.7	36.1	1.6	2.0
Хайрхандулаан	337	344	150	126	187	218	5	11	44.5	36.6	1.5	3.2
Хархорин	1093	943	81	93	1012	850	22	41	7.4	9.9	2.0	4.3
Хужирт	355	350	98	117	257	233	9	9	27.6	33.4	2.5	2.6
БООТ	1612	2044	27	33	1585	2011	161	144	1.7	1.6	10.0	7.0
Уянсэтгэл	0	0	0	0	0	0	0	0				
Түшигдөлгөөн	0	0	0	0	0	0	0	0				
Нарны дөш	0	0	0	0	0	0	0	0				
Энэрэл-ХХ	0		0	0	0	0	0	0				
Дүн	6073	6917	1622	1722	4451	5195	220	239	26.7	24.9	3.6	3.5

## 2.7. Хэвтэн эмчлүүлэгсдийн тусламж үйлчилгээ

Аймгийн хэмжээнд 2023 оны эхний 4 сарын байдлаар 10617 үйлчлүүлэгч эмнэлэгт хэвтэн эмчлүүлж, 77252 ор хоног ашигласан байна. Аймгийн дунджаар ор ашиглалтын хувь 41.6 байгаа нь улсын дунджаас 28.4 пунктээр бага, дундаж ор хоног 7.3 байгаа нь улсын дунджаас 0.4 пунктээр их, орны эргэлт 10.2 байгаа нь улсын дунджаас 2.2 пунктээр бага үзүүлэлттэй байна. Өмнөх оны мөн үетэй харьцуулахад хэвтэн эмчлүүлэгч 399-р буурсан байна.

Эрүүл мэндийн сар тутмын мэдээлэл 2023-04 сар

Хүснэгт 11. Стационарын тусламж үйлчилгээний зарим үзүүлэлтүүд, 2022-2023 оны эхний 4 сар

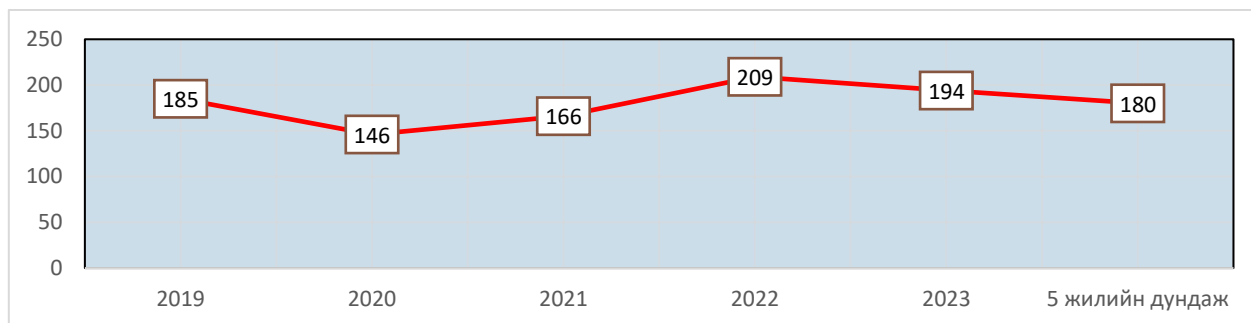
Эмнэлгийн нэрс	Хэвтэн эмчлүүлсэн		Орны үзүүлэлт, 2023					
	2022 он	2023 он	Орны тоо	Ор хоног	Орны фонд ашиглалт	Орны фонд ашиглалтын хувь	Дундаж ор хоног	Орны эргэлт
Баруунбаян-Улаан	143	108	14	815	58.2	10.5	7.5	7.7
Бат-Өлзий	434	342	25	2265	90.6	22.4	6.6	13.7
Баянгол	214	175	20	1488	74.4	20.7	8.5	8.8
Баян-Өндөр	92	104	15	728	48.5	39.9	7.0	6.9
Богд	225	232	24	1432	59.7	11.3	6.2	9.7
Бүрд	143	158	15	1103	73.5	60.4	7.0	10.5
Гучин-Ус	207	168	14	1144	81.7	18.8	6.8	12.0
Есөнзүйл	167	221	24	1540	64.2	52.7	7.0	9.2
Зүүнбаян-Улаан	136	196	12	1212	101.0	83.0	6.2	16.3
Нарийнтгээл	274	251	25	1724	69.0	16.7	6.9	10.0
Өлзийт	137	182	16	1448	90.5	28.3	8.0	11.4
Сант	174	136	17	901	53.0	18.1	6.6	8.0
Тарагт	167	120	14	881	62.9	25.0	7.3	8.6
Төгрөг	151	122	15	838	55.9	57.4	6.9	8.1
Уянга	345	300	40	2070	51.8	18.9	6.9	7.5
Хайрхандулаан	184	124	22	776	35.3	29.0	6.3	5.6
Хархорин	1515	1192	75	7691	102.5	84.3	6.5	15.9
Хужирт	314	305	36	2111	58.6	18.1	6.9	8.5
БОЭТ	4257	4203	338	30916	91.5	55.2	7.4	12.4
Уянсэтгэл	0	0		0				
Түшигдөлгөөн	0	0		0				
Нарны дөш	0	0		0				
Энэрэл-хархорин	0	0		0				
Чинмэнд	789	746	65	5210	80.2	85.6	7.0	11.5
Асархайрхан	51	33	10	168	16.8	9.2	5.1	3.3
Хөх манал	0	0	15	0	0.0	0.0	0.0	0.0
Асар хайрхан	466	482	50	3446	68.9	62.9	7.1	9.6
Ариунсанаа	431	366	50	2538	50.8	139.1	6.9	7.3
Агь мамба	0	165	25	3616	144.6	297.2		6.6
Сидармед	0	186	60	1191	19.9		6.4	3.1
Үүдэн эмнэлэг	0	0		0				
Аймгийн дундаж	11016	10617	1036	77252	74.6	41.6	7.3	10.2
Улсын дундаж					84.0	70.0	6.9	12.4

### 3. Нас баралт

2023 оны эхний 4 сарын байдлаар аймгийн хэмжээнд нас баралтын 194 тохиолдол бүртгэгдсэн нь өнгөрсөн оны мөн үеэс 15 тохиолдлоор буурсан байна. Нийт нас баралтын 96 тохиолдол буюу 65.5 хувь нь эрэгтэй, 67 буюу 34.5 хувь нь эмэгтэй байна. Нийт нас баралтын 17.0 хувь нь эмнэлэгт нас барсан бөгөөд үүнээс 21.2 хувь нь хоног болоогүй нас барсан байна.

Эрүүл мэндийн сар тутмын мэдээлэл 2023-04 сар

Зураг 9. Нас барсан хүний тоо, 2019-2023 оны эхний 4 сар



Нас баралтын түвшин 1000 хүн амд **1.7** болж улсын дундажтай ижил түвшинд байна. Нас баралтын 4.1 хувийг нэг хүртэлх насны хүүхдийн эндэгдэл эзэлж улсын дунджаас 0.9 пунктээр, 4.6 хувийг 0-5 хүртэлх насны хүүхдийн эндэгдэл эзэлж улсын дунджаас 1.2 пунктээр тус тус бага түвшинд байна.

Хүснэгт 12. Хүн амын нас баралтын үзүүлэлт, сумдаар /2022-2023 оны эхний 4 сард/

	Нийт нас баралт		Эмнэлэгт нас баралт				БОЭТ-ийн нас баралт харьяал-лаар		Эмнэлгийн нас баралтын хувь		Нас баралт /1000 хүн амд/	
	2022	2023	2022 он		2023 он		2022	2023	2022	2023	2022	2023
			Тоо	Хувь	Тоо	Хувь						
Баруунбаян-Улаан	3	4	0		0	0.0	2		0.0	0.0	1.8	1.5
Бат-Өлзий	23	11	3	13.0	4	36.4			0.7	1.2	3.0	1.4
Баянгол	6	4	0	0.0	0	0.0	2	2	0.0	0.0	2.1	1.6
Баян-Өндөр	6	6	1	16.7	0	0.0			1.1	0.0	1.6	1.7
Богд	8	8	2	25.0	2	25.0	3		0.9	0.9	1.9	1.4
Бүрд	6	5	1	16.7	0	0.0			0.7	0.0	2.1	1.7
Гучин-Ус	4	2	1		0			1	0.5	0.0	1.8	1.4
Есөнзүйл	3	5	0		0	0.0			0.0	0.0	1.1	1.8
Зүүнбаян-Улаан	5	6	0	0.0	0	0.0	1	2	0.0	0.0	1.6	2.1
Нарийнтээл	6	4	0	0.0	0	0.0		2	0.0	0.0	1.7	1.7
Өлзийт	3	3	0		0	0.0			0.0	0.0	1.3	1.3
Сант	6	7	1		0	0.0			0.6	0.0	1.7	2.0
Тарагт	4	6	0	0.0	0	0.0	2	1	0.0	0.0	1.9	2.1
Төгрөг	0	3	0		0	0.0	2	1	0.0	0.0	0.7	1.5
Уянга	19	15	1	5.3	0	0.0	1	3	0.3	0.0	2.1	1.9
Хайрхандулаан	3	10	1	33.3	0			1	0.5	0.0	0.9	3.1
Хархорин	12	14	2		1	7.1			0.1	0.1	3.1	3.6
Хужирт	14	16	1	7.1	3	18.8	1	1	0.3	1.0	2.2	2.5
БОЭТ	23	23	23	100.0	23	100.0			0.5	0.5		
Уянсэтгэл	10	11	0	0.0	0	0.0		1			1.0	1.2
Түшигдөлгөөн	17	8	0	0.0	0		4	4			1.9	1.1
Нарны дөш	21	13	0	0.0	0	0.0	3	3			1.8	1.1
Энэрэл-Хархорин	7	10	0	0.0	0	0.0					0.8	1.2
Чинмэнд			0									
Харьяалаллын бус							2	1				
Аймгийн дүн	209	194	37	17.7	33	17.0	23	23	0.3	0.3	2.0	1.9
Улсын дундаж				30.5		31.6						

Эрүүл мэндийн сар тутмын мэдээлэл 2023-04 сар

Осол гэмтэл, гадны шалтгаант нас баралтын 17 тохиолдол бүртгэгдэж, нийт нас баралтын 8.8 хувийг эзэлж улсын дунджаас 7.5 пунктээр бага байна.

2023 оны эхний 4 сарын байдлаар хорт хавдрын шалтгаант нас баралтын 39 тохиолдол бүртгэгдэж 10 000 хүн амд 3.3 ноогдож байгаа нь өмнөх оны мөн үеэс 8 тохиолдлоор буюу 0.7 пунктээр буурсан байна. Осол гэмтэл, гадны шалтгаант нас баралтын 17 тохиолдол бүртгэгдснээс амиа хорлолт 58.8 хувийг, зам тээврийн осол 17.6 хувийг, бусдад хорлогдсон тохиолдол 0.0 хувийг, бусад осол 23.6 хувийг тус тус эзэлж байна.

Хүснэгт 13. Хорт хавдар, осол гэмтэл, гадны шалтгаант нас баралтын тохиолдол, 2022-2023 оны эхний 4 сар

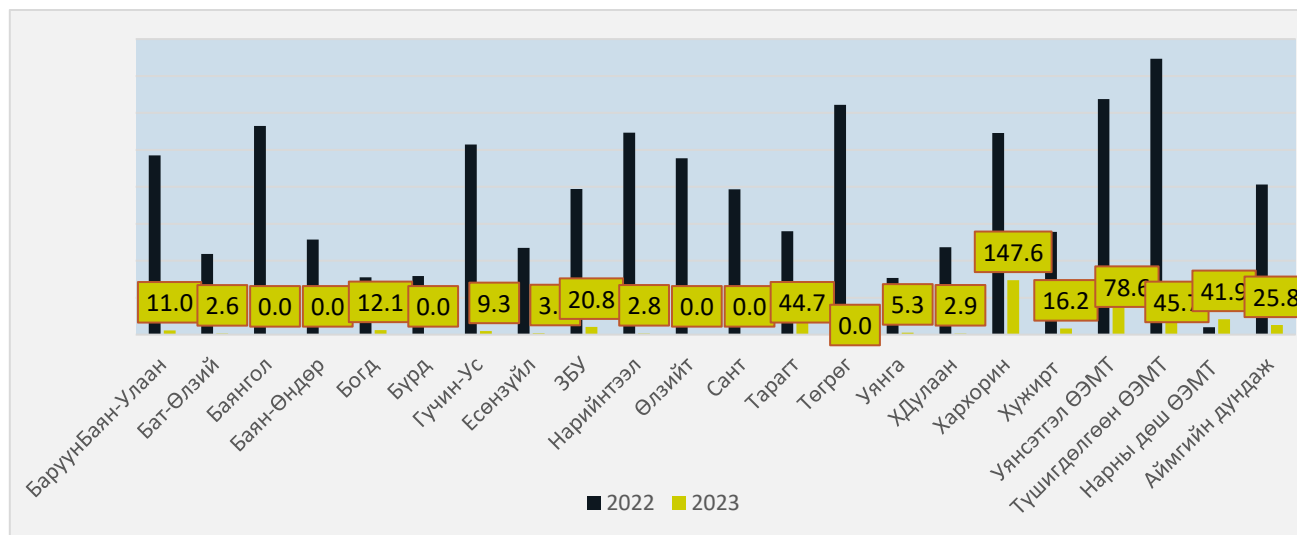
	Хорт хавдрын шалтгаант нас баралт				Нийт гадны шалтгаант нас баралт		Осол гэмтэл, гадны шалтгаант нас баралт, төрлөөр							
	2022 он		2023 он				Амиа хорлосон		Зам тээврийн осол		Бусдад хорлогдсон		Бусад осол	
	тоо	10000 хүн амд	тоо	10000 хүн амд	2022	2023	2022	2023	2022	2023	2022	2023	2022	2023
Баруунбаян-Улаан	0	0.0	1	3.7	0	1	0	1	0	0	0		0	0
Бат-Өлзий	5	6.6	0	0.0	2	1	1	0	0	1	0		1	0
Баянгол	2	5.2	0	0.0	1	0	0	0	1	0	0		0	0
Баян-Өндөр	1	2.7	2	5.6	0	0	0	0	0	0	0		0	0
Богд	1	1.7	3	5.2	1	1	0	1	1	0	0		0	0
Бүрд	3	10.3	1	3.4	2	0	0	0	0	0	1		1	0
Гучин-Ус	0	0.0	1	4.6	1	0	0	0	0	0	0		1	0
Есөнзүйл	0	0.0	1	3.6	0	0	0	0	0	0	0		0	0
Зүүнбаян-Улаан	1	2.6	1	2.6	1	1	1	0	0	0	0		0	1
Нарийнтгээл	0	0.0	2	5.5	0	0	0	0	0	0	0		0	0
Өлзийт	0	0.0	2	8.5	0	1	0	0	0	0	0		0	1
Сант	0	0.0	0	0.0	0	1	0	1	0	0	0		0	0
Тарагт	0	0.0	0	0.0	0	0	0	0	0	0	0		0	0
Төгрөг	0	0.0	1	3.7	0	0	0	0	0	0	0		0	0
Уянга	8	8.4	4	4.2	4	1	0	1	1	0	0		3	0
Хайрхандулаан	0	0.0	0	0.0	1	2	0	0	0	2	1		0	0
Хархорин	1	2.6	1	2.5	1	4	0	4	1	0	0		0	0
Хужирт	5	7.3	1	1.5	3	3	3	2	0	0	0		0	1
БООТ	2		6		2	1	0	0	1	0	0		1	1
Уянсэтгэл	4	4.2	2	2.0	1	0	0		0	0	0		1	0
Түшигдөлгөөн	6	5.5	2	1.9	0	0	0		0	0	0		0	0
Нарны дөш	6	4.5	5	3.6	1	0	0		0	0	0		1	0
Энэрэл-Хархорин	2	2.4	3	3.6	0	0	0		0	0	0		0	0
Аймгийн дүн	47	4.0	39	3.3	21	17	5	10	5	3	2	0	9	4

#### 4. Халдварт өвчин

Аймгийн хэмжээнд 2023 оны эхний 4 сарын байдлаар 10 төрлийн 302 халдварт өвчний тохиолдол бүртгэгдэж, 10 000 хүн амд 26.1 ноогдож улсын дунджаас 11.0 пунктээр бага байна. Өмнөх оны мөн үеэс 4441 тохиолдлоор буюу 10 000 хүн амд ногдох өвчлөл 381-р буурсан байна.

Эрүүл мэндийн сар тутмын мэдээлэл 2023-04 сар

Зураг 10. Нийт халдварт өвчин, 10 000 хүн амд, байгууллагын төрлөөр, 2022-2023 оны эхний 4 сар



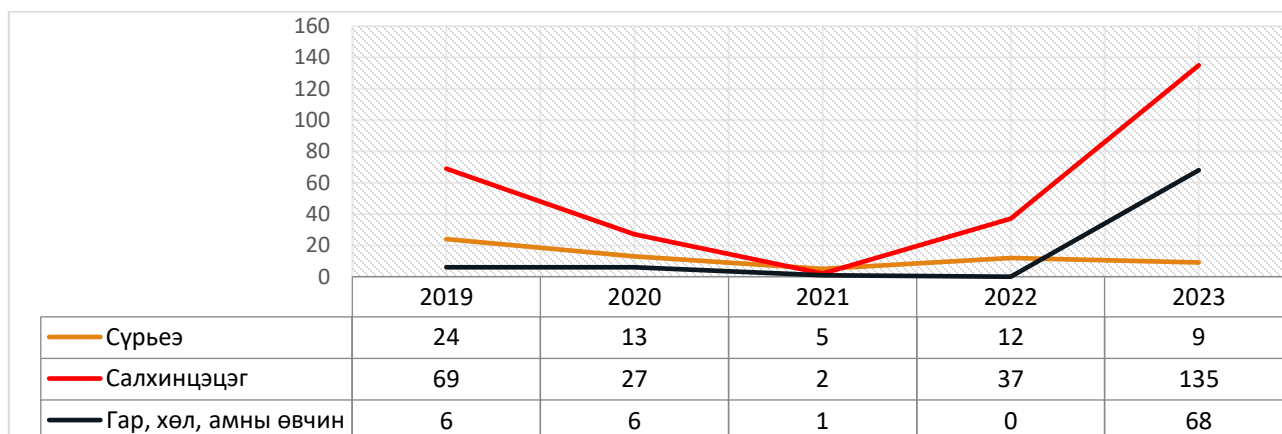
Хүснэгт 14. Халдварт өвчний тохиолдол, нас баралт, төрлөөр, 2022, 2023 оны 4 сар

	Халдварт өвчний төрөл	Өвчлөл			Нас баралт		
		2022 он	2023 он	Зөрүү	2022 он	2023 он	Зөрүү
1	Амьсгалын замын халдварт өвчин	21	212	191.0			
2	Бэлгийн замын халдварт өвчин	89	71	-18			
3	Гэдэсний халдварт өвчин	2	13	11.0			
4	Зоонозын халдварт өвчин	0	0	0.0			
5	Цусаар дамжих халдварт өвчин	2	2	0.0			
6	Бусад халдварт өвчин	4582	4	-4578.0	1	0	-1.0
7	Нийт халдварт өвчин	4743	302	-4441.0	1	0	-1.0

#### 4.1. Амьсгалын замын халдварт өвчин

2023 оны эхний 4 сарын байдлаар аймгийн хэмжээнд амьсгалын замын халдварт өвчний 212 тохиолдол бүртгэгдэж, нийт халдварт өвчний 70.2 хувийг эзэлж байна. Амьсгалын замын халдварт өвчин өмнөх оноос 191 тохиолдлоор буюу 10.1 дахин нэмэгдсэн байна.

Зураг 11. Амьсгалын замын халдварт өвчний тохиолдол, 2019-2023 оны эхний 4 сар

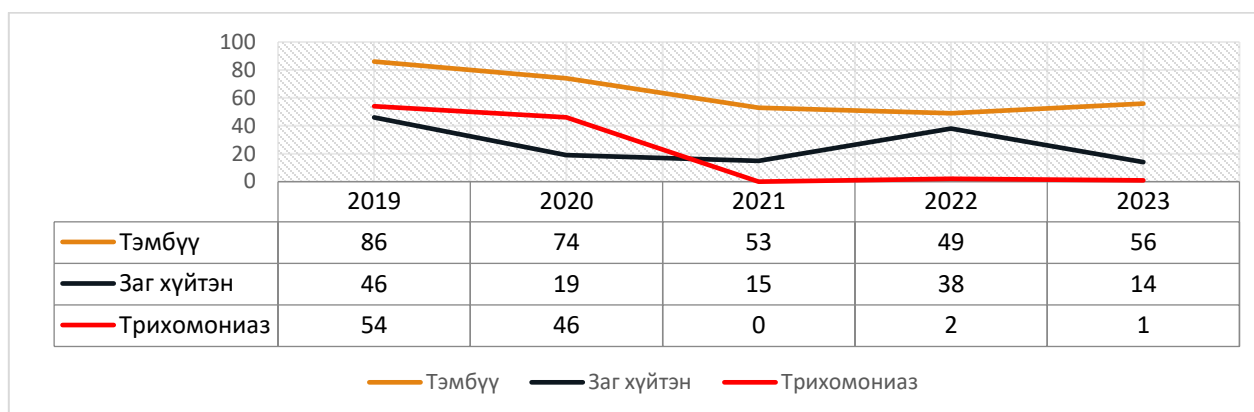


	Улаанбурхан /B05/		B01 Салхинцэцэг /Varicella/				A15-A19 Сүрьеэ/Tuberculosis/				B26 Гахай хавдар /Mumps/			B08.4 Гар, хөл, амны өвчин /Hand, foot and mouth disease/						
	2022 он	10000 хүн амд	2023 он	10000 хүн амд	2022 он	10000 хүн амд	2023 он	10000 хүн амд	2022 он	10000 хүн амд	2023 он	10000 хүн амд	2022 он	10000 хүн амд	2023 он	10000 хүн амд	2022 он	10000 хүн амд	2023 он	10000 хүн амд
ББУлаан	0.0	0.0	0.0	0.0	0	0.0	0	0.0	0	0.0	1	3.7	0.0	0.0	0.0	0.0	0.0	1	3.7	
Бат-Өлзий	0.0	0.0	0.0	0.0	0	0.0	0	0.0	1	1.3	0	0.0	0.0	0.0	0.0	0.0	0.0	0	0.0	
Баянгол	0.0	0.0	0.0	0.0	0	0.0	0	0.0	0	0.0	0	0.0	0.0	0.0	0.0	0.0	0.0	0	0.0	
Баян-Өндөр	0.0	0.0	0.0	0.0	0	0.0	0	0.0	0	0.0	0	0.0	0.0	0.0	0.0	0.0	0.0	0	0.0	
Богд	0.0	0.0	0.0	0.0	0	0.0	0	0.0	1	1.7	0	0.0	0.0	0.0	0.0	0.0	0.0	1	1.7	
Бүрд	0.0	0.0	0.0	0.0	0	0.0	0	0.0	0	0.0	0	0.0	0.0	0.0	0.0	0.0	0.0	0	0.0	
Гучин-Ус	0.0	0.0	0.0	0.0	0	0.0	0	0.0	0	0.0	0	0.0	0.0	0.0	0.0	0.0	0.0	1	4.6	
Есөнзүйл	0.0	0.0	0.0	0.0	4	14.0	0	0.0	0	0.0	1	3.6	0.0	0.0	0.0	0.0	0.0	0	0.0	
Зүүн-БУ	0.0	0.0	0.0	0.0	0	0.0	7	18.2	2	5.2	0	0.0	0.0	0.0	0.0	0.0	0.0	0	0.0	
Нарийнтээл	0.0	0.0	0.0	0.0	0	0.0	1	2.8	0	0.0	0	0.0	0.0	0.0	0.0	0.0	0.0	0	0.0	
Өлзийт	0.0	0.0	0.0	0.0	1	4.2	0	0.0	0	0.0	0	0.0	0.0	0.0	0.0	0.0	0.0	0	0.0	
Сант	0.0	0.0	0.0	0.0	0	0.0	0	0.0	1	2.8	0	0.0	0.0	0.0	0.0	0.0	0.0	0	0.0	
Тарагт	0.0	0.0	0.0	0.0	0	0.0	0	0.0	0	0.0	0	0.0	0.0	0.0	0.0	0.0	0.0	13	38.8	
Төгрөг	0.0	0.0	0.0	0.0	0	0.0	0	0.0	0	0.0	0	0.0	0.0	0.0	0.0	0.0	0.0	0	0.0	
Уянга	0.0	0.0	0.0	0.0	0	0.0	0	0.0	2	2.1	1	1.1	0.0	0.0	0.0	0.0	0.0	3	3.2	
Хайрхандул аан	0.0	0.0	0.0	0.0	0	0.0	0	0.0	0	0.0	0	0.0	0.0	0.0	0.0	0.0	0.0	0	0.0	
Хархорин	0.0	0.0	0.0	0.0	13	10.4	21	17.1	0	0.0	2	1.6	0.0	0.0	0.0	0.0	0.0	10	25.5	
Хужирт	0.0	0.0	0.0	0.0	5	7.3	8	11.8	0	0.0	0	0.0	0.0	0.0	0.0	0.0	0.0	1	1.5	
Уянсэтгэл	0.0	0.0	0.0	0.0	8	8.3	53	54.1	1	1.0	3	3.1	0.0	0.0	0.0	0.0	0.0	9	9.2	
Түшигдөлгө он	0.0	0.0	0.0	0.0	5	4.6	28	26.1	0	0.0	1	0.9	0.0	0.0	0.0	0.0	0.0	8	7.5	
Нарны дөш	0.0	0.0	0.0	0.0	1	0.8	16	11.4	4	3.0	0	0.0	0.0	0.0	0.0	0.0	0.0	21	14.9	
Харьяаллын бус					0		1		0		0							0		
Аймгийн дүн	0	0.0	0	0.0	37	3.2	135	11.5	12	1.0	9	0.8	0	0.0	0	0.0	0	0.0	68	5.8
Улсын дундаж		0.0		0.0		1.8		12.8		2.2		2.3		0.1		0.1		0.2		3.7

#### 4.2. Бэлгийн замаар дамжих халдварт өвчин

2023 оны эхний 4 сарын байдлаар аймгийн хэмжээнд бэлгийн замаар дамжих халдварт өвчний 71 тохиолдол бүртгэгдсэн нь нийт халдварт өвчний 23.5 хувийг эзэлж байна. Өмнөх оны мөн үеэс 18 тохиолдлоор буурсан байна. Бэлгийн замаар дамжих халдварт өвчний 19.7 хувийг заг хүйтэн, **79.9** хувийг тэмбүү, 1.4 хувийг трихомониаз тус тус эзэлж байна. Өнгөрсөн оны мөн үетэй харьцуулахад тэмбүүгийн өвчлөл 7 тохиолдлоор нэмэгдсэн ба 10 000 хүн амд ногдох тэмбүүгийн өвчлөл Арвайхээр, Богд, Хорхорин сумдуудад аймгийн дундаж үзүүлэлтээс 0.8-13.1 пунктээр өндөр байна.

Зураг 12. Бэлгийн замын халдварт өвчний тохиолдол, 2019-2023 оны эхний 4 сар



Хүснэгт 16. Бэлгийн замын халдварт өвчин, 10 000 хүн амд, 2022-2023 оны эхний 4 сар

	A50-A53 Тэмбүү /Syphilis/				A54 Гонококкт халдвар /Gonococcal infection/				A59 Трихомониаз /Trichomoniasis/				Төрөлхийн тэмбүү / A50 /			
	2022 он	10000 хүн амд	2023 он	10000 хүн амд	2022 он	10000 хүн амд	2023 он	10000 хүн амд	2022 он	10000 хүн амд	2023 он	10000 хүн амд	2022 он	10000 хүн амд	2023 он	10000 хүн амд
Баруунбаян-Улаан	1	3.6	0	0.0	2	7.2	0	0.0	0	0.0	0	0.0		0.0		0.0
Бат-Өлзий	1	1.3	1	1.3	0	0.0	0	0.0	0	0.0	0	0.0		0.0		0.0
Баянгол	0	0.0	0	0.0	0	0.0	0	0.0	0	0.0	0	0.0		0.0		0.0
Баян-Өндөр	6	16.5	0	0.0	0	0.0	0	0.0	0	0.0	0	0.0		0.0		0.0
Богд	1	1.7	5	8.6	1	1.7	0	0.0	1	1.7	0	0.0		0.0		0.0
Бүрд	1	3.4	0	0.0	0	0.0	0	0.0	0	0.0	0	0.0		0.0		0.0
Гучин-Ус	0	0.0	0	0.0	0	0.0	0	0.0	0	0.0	0	0.0		0.0		0.0
Есөнзүйл	0	0.0	0	0.0	1	3.5	0	0.0	0	0.0	0	0.0		0.0		0.0
ЗБУлаан	3	7.8	0	0.0	5	13.0	1	2.6	0	0.0	0	0.0		0.0		0.0
Нарийнтээл	0	0.0	0	0.0	0	0.0	0	0.0	0	0.0	0	0.0		0.0		0.0
Өлзийт	1	4.2	0	0.0	1	4.2	0	0.0	0	0.0	0	0.0		0.0		0.0
Сант	4	11.3	0	0.0	0	0.0	0	0.0	0	0.0	0	0.0		0.0		0.0
Тарагт	1	3.1	1	3.0	2	6.2	0	0.0	0	0.0	0	0.0		0.0		0.0
Төгрөг	0	0.0	0	0.0	1	3.7	0	0.0	0	0.0	0	0.0		0.0		0.0
Уянга	6	6.3	0	0.0	1	1.0	0	0.0	0	0.0	0	0.0		0.0		0.0
Хайрхандулаан	0	0.0	1	2.9	0	0.0	0	0.0	0	0.0	0	0.0		0.0		0.0
Хархорин	0	0.0	22	17.9	0	0.0	3	2.4	0	0.0	0	0.0		0.0		0.0
Хужирт	0	0.0	1	1.5	0	0.0	0	0.0	0	0.0	0	0.0		0.0		0.0
Уянсэтгэл	8	8.3	6	6.1	5	5.2	4	4.1	1	1.0	0	0.0		0.0		0.0
Түшигдөлгөөн	6	5.5	6	5.6	7	6.5	2	1.9	0	0.0	1	0.9		0.0		0.0
Нарны дөш	8	6.0	12	8.5	12	9.0	4	2.8	0	0.0	0	0.0		0.0		0.0
Харьяаллын бус	2		1		0		0		0		0					
Аймгийн дундаж	49	4.2	56	4.8	38	3.3	14	1.2	2	0.2	1	0.1	0	0.0	0	0.0
Улсын дундаж		3.6		4.2		4.0		3.7		2.8		2.6				

### 4.3 Вируст гепатитын халдвар

Хүснэгт 17. Вируст гепатитын халдварт өвчин, 2022-2023 оны эхний 4 сар

	B15-B19 Вируст гепатит /Viral hepatitis/				B15 Вируст гепатит А /Acute hepatitis A/				Гепатит В / B16 /				Гепатит (бусад) / B17-19/			
	2022 он	10000 хүн амд	2023 он	10000 хүн амд	2022 он	10000 хүн амд	2023 он	10000 хүн амд	2022 он	10000 хүн амд	2023 он	10000 хүн амд	2022 он	10000 хүн амд	2023 он	10000 хүн амд
БаруунБаян-Улаан	0	0.0	0	0.0		0.0		0.0	0	0.0	0	0.0		0.0	0	0.0
Бат-Өлзий	0	0.0	1	1.3		0.0		0.0	0	0.0	0	0.0		0.0	1	1.3
Баянгол	0	0.0	0	0.0		0.0		0.0	0	0.0	0	0.0		0.0	0	0.0
Баян-Өндөр	0	0.0	0	0.0		0.0		0.0	0	0.0	0	0.0		0.0	0	0.0
Богд	0	0.0	0	0.0		0.0		0.0	0	0.0	0	0.0		0.0	0	0.0
Бүрд	0	0.0	0	0.0		0.0		0.0	0	0.0	0	0.0		0.0	0	0.0
Гучин-Ус	0	0.0	0	0.0		0.0		0.0	0	0.0	0	0.0		0.0	0	0.0
Зүйл	0	0.0	0	0.0		0.0		0.0	0	0.0	0	0.0		0.0	0	0.0
ЗБУ	0	0.0	0	0.0		0.0		0.0	0	0.0	0	0.0		0.0	0	0.0
Нарийнтээл	0	0.0	0	0.0		0.0		0.0	0	0.0	0	0.0		0.0	0	0.0
Өлзийт	0	0.0	0	0.0		0.0		0.0	0	0.0	0	0.0		0.0	0	0.0
Сант	0	0.0	0	0.0		0.0		0.0	0	0.0	0	0.0		0.0	0	0.0
Тарагт	0	0.0	0	0.0		0.0		0.0	0	0.0	0	0.0		0.0	0	0.0
Төгрөг	0	0.0	0	0.0		0.0		0.0	0	0.0	0	0.0		0.0	0	0.0
Уянга	0	0.0	0	0.0		0.0		0.0	0	0.0	0	0.0		0.0	0	0.0
ХДулаан	1	2.9	0	0.0		0.0		0.0	1	2.9	0	0.0		0.0	0	0.0
Хархорин	0	0.0	0	0.0		0.0		0.0	0	0.0	0	0.0		0.0	0	0.0
Хужирт	0	0.0	0	0.0		0.0		0.0	0	0.0	0	0.0		0.0	0	0.0
Уянсэтгэл	1	1.0	0	0.0		0.0		0.0	0	0.0	0	0.0	1	1.0	0	0.0
Түшигдөлгөөн	0	0.0	0	0.0		0.0		0.0	0	0.0	0	0.0		0.0	0	0.0
Нарны дөш	0	0.0	1	0.7		0.0		0.0	0	0.0	1	0.7		0.0	0	0.0
Харьяаллын бус	0		0						0		0				0	
Аймгийн дүн	2	0.2	2	0.2	0	0.0	0	0.0	1	0.1	1	0.1	1	0.1	1	0.1
Улсын дундаж		0.2		0.3		0.0		0.0		0.1		0.1		0.1		0.1

2023 оны эхний 4 сарын байдлаар вируст гепатитын 2 тохиолдол бүртгэгдсэн байна.

### 4.4. Бусад халдварт өвчин /Шинэ Коронавируст халдвар/

2023 оны эхний 4 сарын байдлаар Коронавируст халдварын 1 тохиолдол бүртгэгдэж 10000 хүн амд 0.1 ноогдож байгаа нь улсын дунджаас 3.6 пунктээр бага үзүүлэлттэй байна.

Хүснэгт 18. Коронавируст халдвар (COVID-19), 10 000 хүн амд, 2022-2023 оны 4 сард

