



# ЭРҮҮЛ МЭНДИЙН СТАТИСТИКИЙН САР ТУТМЫН МЭДЭЭЛЭЛ

2023 ОНЫ 08 САР



Арвайхээр хот

2023 он

Эрүүл мэндийн сар тутмын мэдээлэл 2023-08 сар

Энэхүү товхимолын дэлгэрэнгүй мэдээллийг [www.ov.mohs.gov.mn](http://www.ov.mohs.gov.mn) цахим хуудаснаас татаж харна уу.

Өвөрхангай аймгийн Эрүүл мэндийн газар Хяналт, шинжилгээ, үнэлгээ мэдээллийн хэлтсээс эрхлэн гаргав. E-mail: <http://www.ov.mohs.gov.mn/>, [uvurkhangaiemg@gmail.com](mailto:uvurkhangaiemg@gmail.com)

Утас: 7032-2195, 99668055

**Хянан тохиолдуулсан:**

Я. Жаргал

Эрүүл мэндийн газрын Хяналт, шинжилгээ, үнэлгээ, мэдээллийн хэлтсийн дарга

**Эмхэтгэсэн:**

Д. Нацагням

Эрүүл мэндийн газрын Эрүүл мэндийн мэдээ, мэдээллийн асуудал хариуцсан мэргэжилтэн, Статистикч их эмч

ЭРҮҮЛ МЭНДИЙН СТАТИСТИК ҮЗҮҮЛЭЛТҮҮД  
2022, 2023 оны эхний 8 сарын байдлаар

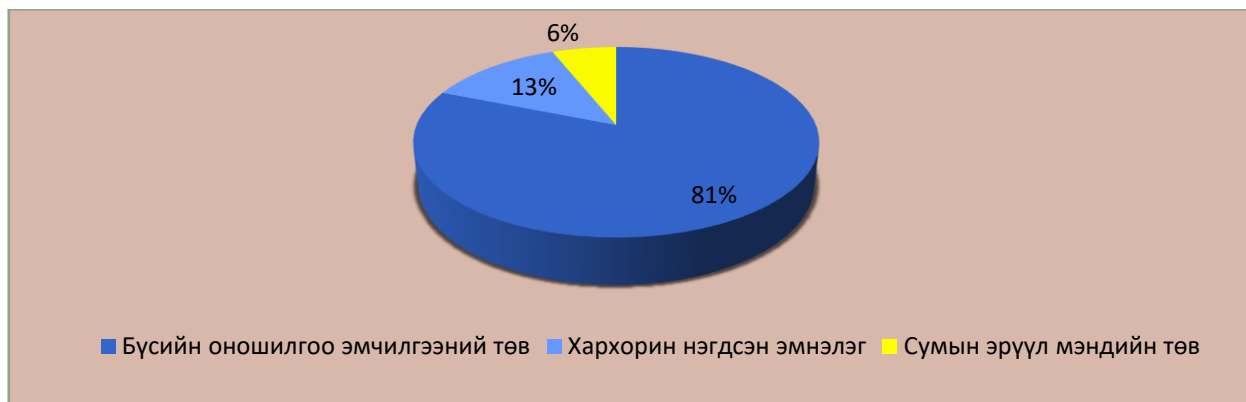
№	Үзүүлэлт			Нэгж	Өвөрхангай аймаг			Улсын дундаж		
					2022 он	2023 он	Өсөлт бууралт	2022 он	2023 он	Өсөлт бууралт
1	Төрсөн эх			Бодит тоо	1268	1332	64.0	41752	43616	1864
2	Амьд төрсөн хүүхэд			Бодит тоо	1264	1341	77.0	42049	43890	1841
3	Амьгүй төрсөн хүүхэд			Бодит тоо	9	4	-5.0	238	232	-6
				1000 нийт төрөлтөд	7.1	3.0	-4.1	5.6	5.3	-0.3
4	Эхийн эндэгдэл			Бодит тоо	0	0	0	17	11	-6
				100 000 амьд төрөлтөд	0.0	0.0	0.0	40.4	25.1	-15.3
5	5 хүртэлх насны хүүхдийн эндэгдэл /0-4 нас 364 хоног/			Бодит тоо	21	24	3.0	643	662	19
				1000 амьд төрөлтөд	16.6	17.9	1.3	15.3	15.1	-0.2
6	Үүнээс:	Үүнээс:	Нялхсын эндэгдэл /0-364 хоног/	Бодит тоо	18	19	1.0	508	544	36
				1000 амьд төрөлтөд	14.2	14.2	0.0	12.1	12.4	0.3
				Нярайн эндэгдэл /0-28 хоног/	Бодит тоо	11	15	4.0	331	356
		1000 амьд төрөлтөд	8.7	11.2	2.5	7.9	8.1	0.2		
		Нялхсын эндэгдэлд эзлэх хувь	61.1	78.9	17.8	65.2	65.4	0.2		
		Нярайн эрт үеийн эндэгдэл /0-6 хоног/	Бодит тоо	9	10	1.0	236	233	-3	
	Нярайн эндэгдэлд эзлэх хувь	81.8	66.7	-15.2	71.3	65.4	-5.9			
	Үүнээс:	Үүнээс:	Нярайн хожуу үеийн эндэгдэл /7-28 хоног/	Бодит тоо	2	5	3.0	95	123	28
	Нярайн эндэгдэлд эзлэх хувь			18.2	33.3	15.2	28.7	34.6	5.9	
	7	Перинаталь эндэгдэл			Бодит тоо	18	14	-4.0	474	465
1000 нийт төрөлтөд					14.1	10.4	-3.7	11.2	10.5	-0.7
8	Нийт нас баралт			Бодит тоо	412	398	-14.0	11863	11574	-289
9	Эмнэлгийн нас баралт			Бодит тоо	78	72	-6.0	3517	3657	140
				Хувь	18.9	18.1	-0.8	29.6	31.6	2.0
10	Эмнэлэгт хоног болоогүй нас баралт			Бодит тоо	15	23	8.0	860	879	19
				Хувь	19.2	31.9	12.7	24.5	24.0	-0.5
11	Жирэмсний эрт хяналт			Хувь	92.6	92.7	0.1	91.4	92.2	0.8
12	Эмчлэгдсэн хүний тоо			Бодит тоо	19107	20506	1399	689527	687071	-2456
13	Ор хоног			Бодит тоо	98993	145917	46924.0	4758270	4699820	-58450
14	Халдварт өвчин			Бодит тоо	5461	659	-4802.0	298331	30547	-267784
				10 000 хүн амд	468.2	56.9	-411.2	874.9	88.3	-786.6
15	Амьсгалын замын халдварт өвчин			Бодит тоо	131	398	267.0	3093	11905	8812
				10 000 хүн амд	11.2	34.4	23.2	9.1	34.4	25.3
16	Бэлгийн замаар дамжих халдварт өвчин			Бодит тоо	135	140	5.0	7037	6861	-176
				10 000 хүн амд	11.6	12.1	0.5	20.6	19.8	-0.8
17	Гэдэсний халдварт өвчин			Бодит тоо	22	39	17	2107	6039	3932
				10 000 хүн амд	1.9	3.4	1.5	6.2	17.5	11.3
18	Зоонозын халдварт өвчин			Бодит тоо	6	10	4.0	164	229	65
				10 000 хүн амд	0.5	0.9	0.4	0.5	0.7	0.2
19	Цусаар дамжих халдварт авчин			Бодит тоо	5	3	-2	127	154	27
				10 000 хүн амд	0.4	0.3	-0.1	0.4	0.4	0.0
20	Бусад халдварт өвчин			Бодит тоо	5159	69	-5090	285803	5359	-280444
				10 000 хүн амд	442.3	6	-436.3	838.1	15.5	-822.6

## 1. Эх хүүхдийн эрүүл мэнд

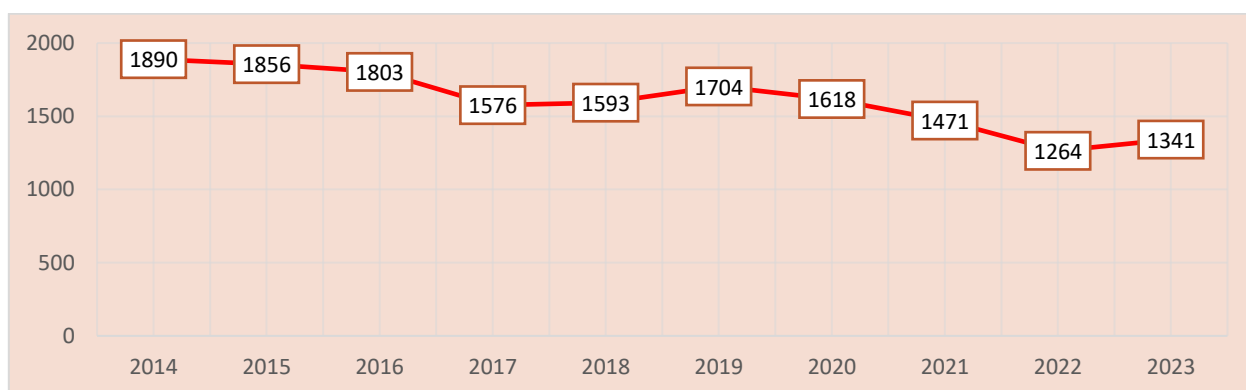
### 1.1 Төрөлт

Аймгийн хэмжээнд 2023 оны эхний 8 сарын байдлаар **1332** эх төрсөн нь өнгөрсөн оны мөн үеэс 64 төрөлтөөр буюу 5.0 хувиар өссөн байна. Төрсөн эхчүүдийн 720 нь буюу 72.5 хувь нь эмчийн хяналтын үзлэгт 6 ба түүнээс дээш удаа хамрагдсан байна. 2023 оны эхний 6 сарын байдлаар мэс заслын аргаар төрсөн эхчүүд 372 буюу 27.9 хувийг эзэлж байна.

Зураг 1. Төрсөн эхийн эзлэх хувь, эмнэлгийн төрлөөр /2023 оны 8 сарын байдлаар/



Зураг 2. Амьд төрсөн хүүхдийн тоо /2014-2023 оны эхний 8 сард/



### 1.2. Хүүхдийн эрүүл мэнд

2023 оны эхний 8 сарын байдлаар аймгийн хэмжээнд 1341 хүүхэд амьд төрсөн нь өнгөрсөн оны мөн үеэс 77 хүүхдээр нэмэгдсэн байна. Төрөлтийн түвшин 1000 хүн амд **11.4** байна. Амьд төрсөн хүүхдийн 681 буюу 50.8 хувь нь хүү, 660 буюу 49.2 хувь нь охин байна. Төрөх үеийн хүйсийн харьцаа 100 охинд ойролцоогоор 112 хүү ногдож байна. Амьд төрсөн нийт хүүхдээс 60 нярай буюу 4.5 хувь нь 2500 грамаас доош жинтэй, 3 тохиолдол буюу 0.2 хувь нь төрөлхийн гажигтай төрсөн байна. Төрсний дараа 1 цагийн дотор хөхөө амласан хүүхдийн эзлэх хувь 96.8 байна. Амьгүй төрөлтийн түвшин 1000 нийт төрөлтөд 3.0 байна.

Эрүүл мэндийн сар тутмын мэдээлэл 2023-08 сар

Хүснэгт. Төрөлт, амьд, амьгүй төрсөн хүүхдийн мэдээлэл, 2022-2023 оны эхний 8 сар

	Төрсөн эх				Амьд төрсөн хүүхэд				Амьгүй төрсөн хүүхэд			
	2022 сар	2022 өсгөн	2023 сар	2023 өсгөн	2022 сар	2022 өсгөн	2023 сар	2023 өсгөн	2022 сар	2022 өсгөн	2023 сар	2023 өсгөн
БаруунБаян-Улаан	1	3		2	1	3		2	0	0	0	0
Бат-Өлзий	7	37		16	7	37		16	0	0	0	0
Баянгол		3	0	0		3		0	0	0	0	0
Баян-Өндөр		3	0	1		3		1	0	0	0	0
Богд	2	26	2	28	2	26	2	28	0	0	0	0
Бүрд		8		3		8		3	0	0	0	0
Гучин-Ус		1		1		1		1	0	0	0	0
Зүйл	1	2		1	1	2		1	0	0	0	0
ЗБУ		1	1	5		0	1	4	0	1	0	1
Нарийнтээл	2	4	0	1		4		1	0	0	0	0
Өлзийт		1		0		1		0	0	0	0	0
Сант		3		0		3		0	0	0	0	0
Тарагт		0	0	1		0		1	0	0	0	0
Төгрөг		1	2	2		1		2	0	0	0	0
Уянга		6	0	13		6		13	0	0	0	0
Хайрхан-дулаан		2	1	1		2	1	1	0	0	0	0
Хархорин	25	148	18	171	25	147	18	171	0	1	0	0
Хужирт	1	8	1	6	1	8	1	6	0	0	0	0
Бүсийн оношилгоо эмчилгээний төв	153	1011	146	1080	153	1009	149	1090	0	7	1	3
Түшигдөлгөөн ӨЭМТ												
Асар-хайрхан												
Аймгийн нийт дүн	192	1268	171	1332	192	1264	174	1341	0	9	1	4

Хүснэгт 1. Амьд төрсөн хүүхэд, эхийн тээлтийн хугацаа, хувиар, 2023 оны эхний 8 сар

	22-28 долоо хоногтой	29-32 долоо хоногтой	33-36 долоо хоногтой	37-42 долоо хоногтой	42 долоо хоногоос дээш	Төрөлхийн гажигтай төрсөн	2500 граас доош жинтэй төрсөн хүүхэд
Баруун-баянулаан	0.00	50.0	0.0	50.0	0.00	0.0	50.0
Бат-Өлзий	0.00	0.0	12.5	87.5	0.00	6.3	12.5
Баянгол							
Баян-Өндөр	0.00	0.0	0.0	100.0	0.00	0.0	0.0
Богд	0.00	0.0	0.0	100.0	0.00	0.0	0.0
Бүрд	0.00	0.0	0.0	100.0	0.00	33.3	0.0
Гучин-Ус	0.00	0.0		0.0	0.00	0.0	0.0
Зүйл	0.00			100.0	0.00	0.0	0.0
Зүүн-баянулаан	0.00	0.0	0.0	100.0	0.00	0.0	0.0
Нарийнтээл	0.00	0.0	0.0	100.0	0.00	0.0	0.0
Өлзийт							
Сант							
Тарагт				100.0	0.00	0.0	0.0
Төгрөг							
Уянга	0.00	0.0	7.7	92.3	0.00	0.0	15.4
Хайрхандулаан							
Хархорин	0.00	0.6	0.6	98.8	0.00	0.6	1.2
Хужирт	0.00	16.7	0.0	83.3	0.00	0.0	33.3
Бүсийн оношилгоо эмчилгээний төв	0.18	0.7	3.9	95.1	0.00	0.0	4.7
Аймгийн дундаж	0.15	0.8	3.7	95.4	0.00	0.2	4.5

Эрүүл мэндийн сар тутмын мэдээлэл 2023-08 сар

2023 оны эхний 8 сард 1341 амьд хүүхэд төрж 10 жилийн өмнөхтэй харьцуулахад 549 тохиолдлоор, сүүлийн 10 жилийн дундажтай харьцуулахад 270 тохиолдлоор тус тус буурсан үзүүлэлттэй байна.

### 1.3. Эх хүүхдийн үзүүлэлт

Хүснэгт 2. Эх нялхсын үзүүлэлт, 2022-2023 оны эхний 8 сар

Сумдын нэрс	Эхийн эндэгдэл				Нийт амьд төрсөн хүүхэд			0-6 хоногтой эрт нярайн эндэгдэл				
	2022 оны эхний 6 сар	100 000 амьд төрөлтөд	2023 оны эхний 6 сар	100 000 амьд төрөлтөд	БОЭТ	Сум	Бүгд	БОЭТ	Сум	Бүгд	2023 оны 6 сар, 1000 амьд төрөлтөд	2022 оны эхний 6 сар
ББУлаан		0.0		0.0	28	2	30	1	1	2	66.7	0.0
Бат-Өлзий		0.0		0.0	61	15	76		1	1	13.2	12.7
Баянгол		0.0		0.0	34	1	35	1		1	28.6	34.5
Баян-Өндөр		0.0			19	2	21			0		
Богд		0.0		0.0	52	25	77		1	1	13.0	14.7
Бүрд		0.0		0.0	10	3	13			0	0.0	0.0
Гучин-Ус		0.0		0.0	19	1	20			0	0.0	0.0
Зүйл		0.0		0.0	19	3	22			0	0.0	31.3
ЗБУ		0.0		0.0	33	4	37			0	0.0	0.0
Нарийнтгээл		0.0		0.0	38	1	39	1		1	25.6	0.0
Өлзийт		0.0		0.0	22		22			0	0.0	0.0
Сант		0.0		0.0	21		21			0	0.0	0.0
Тарагт		0.0		0.0	31	1	32			0	0.0	55.6
Төгрөг		0.0		0.0	28	2	30			0	0.0	0.0
Уянга		0.0		0.0	95	13	108			0	0.0	0.0
Хайрхан-дулаан		0.0		0.0	32	1	33	1		1	30.3	0.0
Хархорин		0.0		0.0	2	40	42			0	0.0	0.0
Хужирт		0.0		0.0	34	22	56		1	1	17.9	0.0
Уянсэтгэл ӨЭМТ		0.0		0.0	125		125			0	0.0	8.3
Түшигдөлгөөн ӨЭМТ		0.0		0.0	115		115			0	0.0	17.2
Нарны дөш ӨЭМТ		0.0		0.0	185	1	186	1		1	5.4	0.0
Энэрэл-Хархорин ӨЭМТ		0.0		0.0	4	64	68		1	1	14.7	0.0
Харьяалалын бус		0.0		0.0	83	50	133			0	0.0	0.0
<b>Дүн</b>	<b>0</b>	<b>0.0</b>	<b>0</b>	<b>0.0</b>	<b>1090</b>	<b>251</b>	<b>1341</b>	<b>5</b>	<b>5</b>	<b>10</b>	<b>7.5</b>	<b>7.1</b>

Амьд төрсөн хүүхдийн 81.3 хувь нь Бүсийн оношилгоо эмчилгээний төвд, 18.7 хувь нь сумын эрүүл мэндийн төвд төрсөн байна. 2023 оны эхний 8 сарын байдлаар 0-6 хоногтой эрт нярайн эндэгдлийн 10 тохиолдол бүртгэгдсэн байна.

Зураг 3. Нялхас, 0-5 хүртэлх насны хүүхдийн эндэгдэл, 1 000 амьд төрөлтөд, 2019-2023 оны эхний 8 сар



Хүснэгт 3. 1 000 амьд төрөлтөнд ногдох нялхас, 0-5 хүртэлх насны хүүхдийн эндэгдэл, сумдаар, 2022-2023 оны 8 сар

Сумдын нэрс	Нялхсын эндэгдэл					0-5 хүртэлх насны хүүхдийн эндэгдэл					0-28 хоногтой нярайн эндэгдэл /тохиолдлын тоогоор/	
	БОЭГ	Сум	Бүгд	2023 он 1000 амьд төрөлтөд	2022 он	БОЭГ	Сум	Бүгд	2023 оны 1000 амьд төрөлтөд	2022 оны	2021 он	2022 он
БаруунБаян-Улаан	1	1	2	66.7	0.0	1	1	2	66.7	0.0		2
Бат-Өлзий		3	3	39.5	25.3		4	4	52.6	38.0	1	2
Баянгол	1		1	28.6	34.5	1		1	28.6	34.5	1	1
Баян-Өндөр			0					0	0.0			
Богд		1	1	13.0	29.4		1	1	13.0	29.4	1	1
Бүрд			0	0.0	0.0			0	0.0	0.0		
Гучин-Ус			0	0.0	0.0			0	0.0	0.0		
Зүйл			0	0.0	31.3			0	0.0	31.3	1	
ЗБУ			0	0.0	26.3			0	0.0	26.3	1	
Нарийнтээл	1		1	25.6	0.0	1		1	25.6	0.0		1
Өлзийт			0		0.0			0	0.0	0.0		
Сант			0	0.0	0.0			0	0.0	0.0		
Тарагт		1	1	31.3	55.6		1	1	31.3	55.6	2	
Төгрөг			0	0.0	0.0			0	0.0	0.0		
Уянга			0	0.0	10.8			0	0.0	10.8		
Хайрхандулаан	1		1	30.3	30.3	1		1	30.3	30.3		1
Хархорин			0	0.0	0.0			0	0.0	27.8	1	
Хужирт	1	1	2	35.7	34.5	1	2	3	53.6	34.5	1	2
Уянсэтгэл ӨЭМТ			0	0.0	16.7			0	0.0	16.7		
Түшигдөлгөөн ӨЭМТ	2		2	17.4	25.9	2	1	3	26.1	25.9	1	1
Нарны дөш ӨЭМТ	2		2		0.0	2	1	3	16.1	0.0	1	2
Энэрэл-ХХ ӨЭМТ		2	2	29.4	0.0		2	2	29.4	0.0		1
Харъяалалын бус	1		1	7.5	0.0	1	1	2	15.0	9.7		1
Аймгийн дүн	10	9	19	14.2	14.2	10	14	24	17.9	16.6	11	15
Улсын дундаж				12.4	12.1				15.1	15.3		

2023 оны эхний 8 сарын байдлаар 0-1 хүртэлх насны хүүхдийн эндэгдлийн 19 тохиолдол бүртгэгдэж 1 000 амьд төрөлтөнд 14.2 ноогдож байгаа нь өмнөх оны мөн үетэй ижил түвшинд, улсын дунджаас 1.8 пунктээр их үзүүлэлттэй байна.

0-5 хүртэлх насны хүүхдийн эндэгдлийн 24 тохиолдол бүртгэгдэж 1 000 амьд төрөлтөнд 17.9 ноогдож байгаа нь өмнөх оны мөн үеэс 1.3 пунктээр, улсын дунджаас 2.8 пунктээр өндөр үзүүлэлттэй байна. 0-5 хүртэлх насны хүүхдийн эндэгдэлд осол гэмтлийн шалтгаант нас баралтын 5 тохиолдол бүртгэгдсэн байна.

Эрүүл мэндийн сар тутмын мэдээлэл 2023-08 сар

Зураг 4. Тав хүртэлх насны хүүхдийн жинлэсэн хүүхдийн мэдээлэл, 2023 оны 8 сар

	Тухайн сард жинлэсэн хүүхдийн тоо	Үүнээс			А амин дэм уусан	Д амин дэм уусан	Олон найрлагат бичил тэжээл хэрэглэсэн хүүхдийн тоо
		Туранхай /жин, өндөр/	Тураалтай /жин насны үзүүлэлт/	Өсөлтийн хоцрогдолтой /өндөр насны үзүүлэлт/			
ББУлаан	68					9	
Бат-Өлзий	283	2	1	2		21	
Баянгол	221					114	
Баян-Өндөр	19					16	
Богд	45					45	
Бүрд	14					7	
Гучин-Ус	16					16	
Зүйл	154					54	
ЗБУ	45					17	
Нарийнтээл	318					114	
Өлзийт	103						
Сант	20	1				18	
Тарагт	171					72	
Төгрөг	45					61	
Уянга	785					287	
Хайрхандулаан	76					76	
Хархорин	0					0	
Хужирт	91	1	1			91	
БОЭТ							
Уянсэтгэл ӨЭМТ	356					401	
Түшигдөлгөөн ӨЭМТ	126	1	3			109	
Нарны дөш ӨЭМТ	165	1	1			165	
Энэрэл-ХХ ӨЭМТ	288	1				122	
Аймгийн дүн	3409	7	6	2	0	1815	0

2023 оны 8 сард 0-5 хүртэлх насны 3409 хүүхэд жинлэснээс 0.2 хувь нь туранхай, 0.2 хувь нь тураалтай, 0.1 хувь нь өсөлтийн хоцрогдолтой байна.

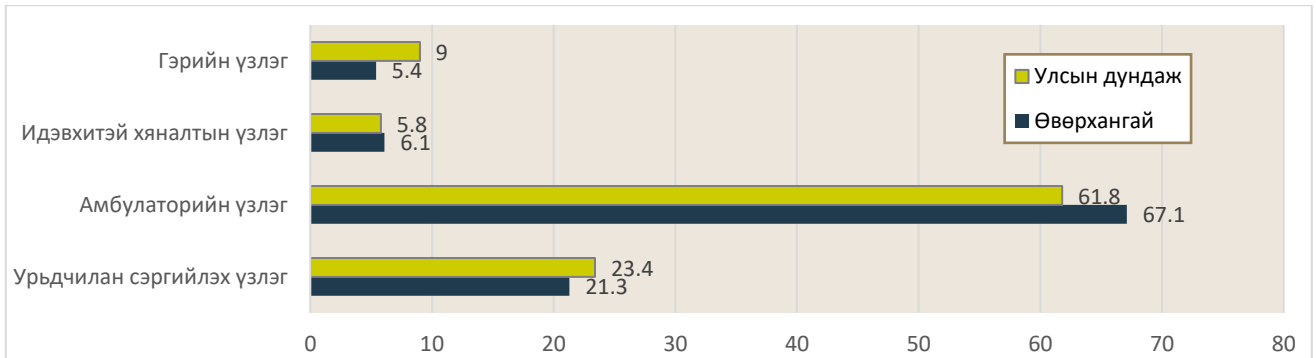


## 2. Эмнэлгийн тусламж үйлчилгээ

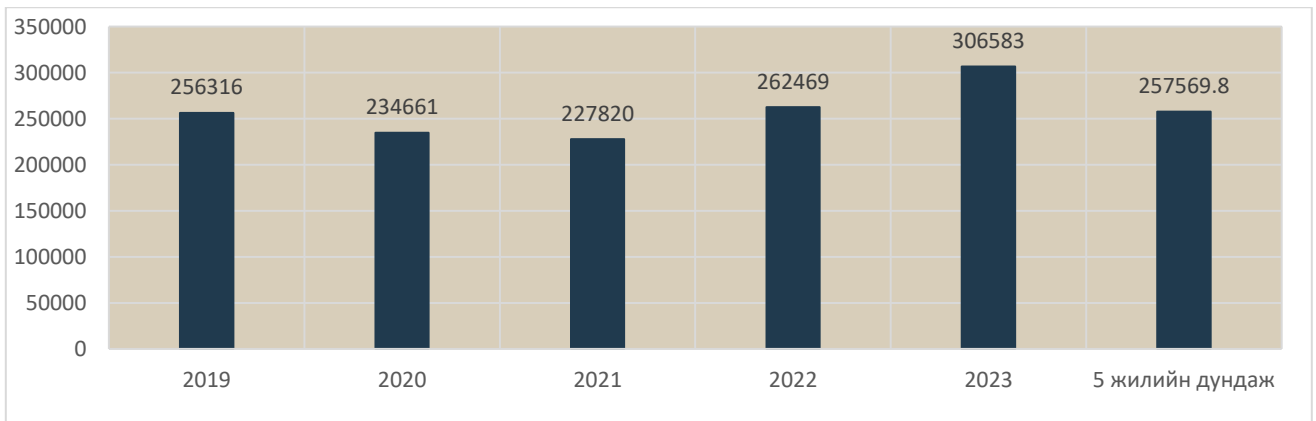
### 2.1. Амбулаторийн тусламж үйлчилгээ

Аймгийн хэмжээнд 2023 оны эхний 8 сарын байдлаар нийт 240970 эмчийн үзлэг хийгдсэнээс **21.3** хувийг урьдчилан сэргийлэх үзлэг, **67.1** хувийг өвчний учир амбулаторт, **6.1** хувийг идэвхитэй хяналтын үзлэг, **5.4** хувийг гэрийн үзлэг тус тус эзэлж байна.

Зураг 5. Үзлэгийн төрөл, улс, аймгийн дундаж, 2023 оны эхний 8 сар



Зураг 6. Нийт үзлэгийн тоо, 2019-2023 оны эхний 8 сар



Хүснэгт 4. Үзлэгийн төрөл сумдаар, 2023 оны эхний 8 сар

Байгууллагын нэрс	Нийт үзлэгийн тоо	Үүнээс				
		Урьдчилан сэргийлэх үзлэгийн хувь	Өвчний учир амбулаторт	Диспансерийн хяналтын хувь	Гэрийн идэвхитэй хяналтын хувь	Гэрийн дуудлагын хувь
Баруунбаян-Улаан	1797	18.6	50.2	9.6	9.9	11.7
Бат-Өлзий	5005	18.9	48.1	9.9	12.6	10.6
Баянгол	3134	22.6	53.9	4.4	17.3	1.8
Баян-Өндөр	2624	22.9	51.3	15.5	5.9	4.3
Богд	3208	31.0	49.4	8.9	7.2	3.5
Бүрд	1415	36.0	33.4	15.4	12.2	3.0
Гучин-Ус	970	28.6	53.4	10.8	7.2	0.0
Зүйл	1596	27.8	53.6	8.2	6.7	3.7
Зүүнбаян-Улаан	2336	38.6	37.2	0.0	9.9	14.2
Нарийнтээл	4281	28.4	52.4	3.2	1.7	14.3
Өлзийт	1195	28.5	27.7	11.5	11.6	20.7
Сант	2111	25.1	36.9	17.9	10.5	9.7
Тарагт	3255	35.4	24.1	18.0	12.2	10.3
Төгрөг	3056	23.4	51.7	5.3	14.1	5.4
Уянга	7348	51.2	26.9	9.8	4.8	7.2
Хайрхандулаан	3031	35.6	54.2	4.6	1.7	3.9
Хархорин	42053	13.2	77.9	6.3	2.6	0.0
Хужирт	8420	18.8	64.9	2.9	5.7	7.8
БОЭТ	136223	12.7	83.1	4.2	0.0	0.0
Уянсэтгэл	16739	33.1	40.4	14.4	11.1	1.0
Түшигдөлгөөн	13603	49.0	23.7	11.2	14.1	2.1
Нарны дөш	12056	23.9	62.7	6.9	3.7	2.8
Энэрэл-Хархорин	12896	68.8	11.2	6.8	9.8	3.4
Чинмэнд	7356	24.6	75.4	0.0	0.0	0.0
Асархайрхан	398	0.0	100.0	0.0	0.0	0.0
Хөх манал	0					
Ачтан-ирээдүй	1979	0.2	99.8	0.0	0.0	0.0
Ариунсанаа	1365	26.1	73.9	0.0	0.0	0.0
Агь мамба	432					
Сидармед	567					
Үүдэн эмнэлгүүд	6134	5.7	90.3	4.0	0.0	0.0
Аймгийн дундаж	306583	21.3	67.1	6.1	3.6	1.8

## 2.2. Халдварт бус өвчлөл

Хүснэгт 5.1. Осол гэмтэл, хорт хавдрын өвчлөл, 2022-2023 оны эхний 8 сар

	Нийт халдварт бус өвчлөл				Үүнээс							
					Осол гэмтэл				Шинээр бүртгэгдсэн хорт хавдар			
	2022 он	10000 хүн амд	2023 он	10000 хүн амд	2022 он	10000 хүн амд	2023 он	10000 хүн амд	2022 он	10000 хүн амд	2023 он	10000 хүн амд
ББУлаан	836	3060.0	1290	4855.1	1	3.7	0	0.0		0.0	3	11.3
Бат-Өлзий	976	1279.8	1462	1911.4	12	15.7	17	22.2		0.0	9	11.8
Баянгол	1503	4004.8	526	1414.7	0	0.0	4	10.8		0.0	7	18.8
Баян-Өндөр	101	282.4	115	329.0	1	2.8	3	8.6		0.0	4	11.4
Богд	308	531.6	722	1279.2	12	20.7	3	5.3		0.0	5	8.9
Бүрд	74	253.5	81	284.3	0	0.0	12	42.1	1	3.4	8	28.1
Гучин-Ус	181	839.1	1223	5766.1	0	0.0	3	14.1	1	4.6	1	4.7
Зүйл	110	395.5	86	314.9	0	0.0	0	0.0		0.0	3	11.0
ЗБУ	376	978.7	432	1156.0	16	41.6	18	48.2	1	2.6	4	10.7
Нарийнтгээл	384	1059.3	737	2086.6	18	49.7	18	51.0	1	2.8	6	17.0
Өлзийт	228	971.9	292	1296.6	0	0.0	0	0.0		0.0	3	13.3
Сант	361	1027.3	527	1569.9	0	0.0	0	0.0		0.0	6	17.9
Тарагт	120	357.8	637	1953.4	0	0.0	12	36.8	1	3.0	4	12.3
Төгрөг	651	2412.0	603	2288.4	8	29.6	9	34.2	1	3.7	2	7.6
Уянга	440	463.0	1590	1698.2	9	9.5	80	85.4	3	3.2	17	18.2
Хайрхан-дулаан	1225	3507.0	1025	2958.2	3	8.6	1	2.9		0.0	3	8.7
Хархорин	5600	14253.0	4669	11778.5	192	488.7	493	1243.7		0.0	8	20.2
Хужирт	79	116.5	18	26.8	32	47.2	21	31.2		0.0	11	16.3
БОЭТ	23592		24396		523		690					
Уянсэтгэл	2879	2939.9	4122	4161.1	0	0.0	0	0.0	2	2.0	15	15.1
Түшигдөлгөөн	778	725.1	377	344.1	5	4.7	10	9.1	4	3.7	16	14.6
Нарны дөш	439	311.7	382	257.0	2	1.4	1	0.7	2	1.4	15	10.1
Энэрэл-ХХ	1364	1657.4	657	800.6	3	3.6	0	0.0		0.0	11	13.4
Хувийн эмнэлэг	338		421									
Харьяаллын бус									1		13	
Аймгийн дүн	42943	3662.2	46390	3961.9	837	71.4	1395	119.1	18	1.5	174	14.6

2023 оны эхний 8 сарын байдлаар халдварт бус өвчний 46390 тохиолдол бүртгэгдэж 10 000 хүн амд 3961.9 ноогдож байгаа нь өмнөх оны мөн үеэс 3447 тохиолдлоор буюу 299.7 пунктээр өссөн байна.

Осол гэмтэл, гадны шалтгаант өвчлөлийн 1395 тохиолдол бүртгэгдэж 10 000 хүн амд 119.1 ноогдож байгаа нь өмнөх оны мөн үеэс 558 тохиолдлоор буюу 47.7 пунктээр нэмэгдсэн байна.

2023 оны эхний 8 сард аймгийн хэмжээнд шинээр 174 хорт хавдрын өвчлөл бүртгэгдсэн бүртгэгдэж 10 000 хүн амд 14.6 ноогдож байна.

## 2.3. Халдварт бус өвчний эрт илрүүлэг

Аймгийн хэмжээнд 2023 оны эхний 8 сарын байдлаар артерийн гипертензи эрт илрүүлэг үзлэгт 18-аас дээш насны нийт 20500 хүн хамрагдсан бөгөөд 42.5 хувь нь эрэгтэй, 57.5 хувь нь эмэгтэй байна. Үр дүнгийн үзүүлэлтээр нийт үзлэгийн 0.7 хувь нь артерийн гипертензи онош батлагдсан байна. Чихрийн шижин өвчний эрт илрүүлэг үзлэгт 40-өөс дээш насны нийт 16333 хүн хамрагдсанаас 42.1 хувь нь эрэгтэй, 57.9 хувь нь эмэгтэй байна. Үр дүнгийн үзүүлэлтээр нийт үзлэгийн 0.1 хувь нь чихрийн шижин онош

Эрүүл мэндийн сар тутмын мэдээлэл 2023-08 сар

батлагдсан байна. Элэгний хорт хавдрын эрт илрүүлэг үзлэгт 40-65 насны 10200 хүн хамрагдсан байна.

Хүснэгт 6. АГ, ЧШ, Элэгний хорт хавдрын эрт илрүүлгийн үзлэгийн хамрагдалтын хувь, 2023 оны эхний 8 сар

	Артерийн гипертензи		Чихрийн шижин		Артерийн гипертензи эрт илрүүлгийн үзлэг			Чихрийн шижин хэв шинж 2 эрт илрүүлгийн үзлэг			Элэгний хорт хавдрын эрт илрүүлгийн үзлэг	
	Хамрагдвал зохих хүний тоо	Хамрагдсан хувь	Хамрагдвал зохих хүний тоо	Хамрагдсан хувь	Нийт үзлэг	Давтан үзлэг	Онош баглагдсан	Нийт үзлэг	Давтан үзлэг	Онош баглагдсан	Нийт үзлэг	Онош баглагдсан
Баруунбаян-Улаан	1610	46.0	743	84.1	740	0	0	625	0	0	740	
Бат-Өлзий	4502	22.5	2132	45.9	1012	101	31	978	0	0	1012	
Баянгол	2056	8.0	916	17.9	164	0	0	164	0	0	164	
Баян-Өндөр	1480	33.2	902	51.8	491	133	4	467	0	0	452	
Богд	3120	4.8	1238	12.0	150	6	6	148	1	1	306	
Бүрд	1114	37.9	697	60.0	422	14	1	418	3	0	422	
Гучин-Ус	1427	10.7	677	22.3	152	5	2	151	2	1	0	
Есөнзүйл	1008	58.3	698	67.0	588	11	2	468	2	0	276	
Зүүнбаян-Улаан	2153	14.3	1078	20.8	308	0	0	224	0	0	0	
Нарийнтээл	1385	23.9	810	16.3	331	73	14	132	0	0	0	
Өлзийт	1311	51.7	644	71.7	678	38	14	462	4	1	653	
Сант	1072	74.2	668	119.0	795	59	13	795	18	3	15	
Тарагт	2082	22.8	1120	25.4	475	9	2	285	0	0	0	
Төгрөг	1078	59.1	662	96.2	637	0	0	637	0	0	201	
Уянга	4261	31.7	1896	37.4	1350	314	16	709	21	5	709	
Хайрхандулаан	1201	65.9	808	69.9	792	37	16	565	1	1	565	
Хархорин	2548	21.6	1279	42.1	551	4	0	539	0	0	0	
Хужирт	3653	21.1	1563	46.3	769	0	0	723	0	0	0	
Уянсэтгэл	3640	52.1	2532	55.2	1897	148	3	1398	0	0	2001	
Түшигдөлгөөн	4406	66.7	2814	109.0	2941	18	3	3067	0	0	2531	
Нарны дөш	5144	53.1	2999	54.8	2730	242	4	1642	1	1	124	
Энэрэл-ХХ	5149	49.1	2900	59.9	2527	202	13	1736	133	9	29	
Бүсийн оношилгоо эмчилгээний төв												6
Аймгийн дүн	55400	37.0	29776	54.9	20500	1414	144	16333	186	22	10200	6

## 2.4.Жирэмсний хяналт

Аймгийн хэмжээнд 2023 оны эхний 8 сарын байдлаар жирэмсний хяналтад шинээр 1335 эмэгтэйчүүд хамрагдсан ба 92.7 хувь нь эхний 3 сартайд, 6.4 хувь нь 4-6 сартайд, 0.9 хувь нь 7 ба түүнээс дээш сартайд хяналтад орсон байна. Хяналтад орсон жирэмсэн эмэгтэйчүүдийн 98.3 хувь нь цусны шинжилгээнд хамрагдсанаас 3.1 хувь нь цус багадалттай байна.

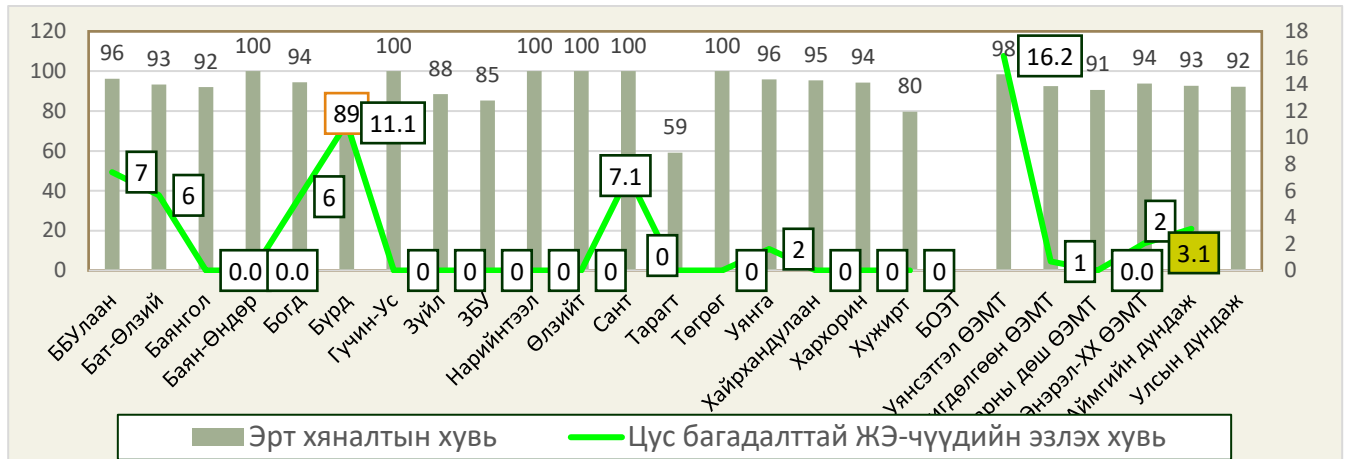
Хүснэгт 7. Жирэмсэн эхийн хяналт, 2022-2023 оны эхний 8 сар

Эмнэлгийн нэрс	Хяналтанд орсон нийт жирэмсэн эхчүүдийн тоо		Хяналтанд авсан хувь						Жирэмсэн эхийн үзүүлэлт, хувиар				Шинээр хяналтад орсон жирэмсэн эмэгтэйчүүд ээс БЗДХ илэрсэн хувь	
			Эхний 3 сартайд		4-6 сартайд		7 ба түүнээс дээш сартайд		Цусны шинжилгээнд хамрагдсан		Цус багатай жирэмсэн эх			
	2022	2023	2022	2023	2022	2023	2022	2023	2022	2023	2022	2023	2023-БЗДХ	Эзлэх хувь
ББУлаан	19	27	63.2	96.3	21.1	0.0	15.8	3.7	100.0	96.3	0.0	7.4	0	0.0
Бат-Өлзий	101	106	90.1	93.4	7.9	5.7	2.0	0.9	94.1	100.0	4.0	5.7	1	0.9
Баянгол	53	25	94.3	92.0	5.7	8.0	0.0	0.0	83.0	96.0	0.0	0.0	0	0.0
Баян-Өндөр	39	29	92.3	100.0	5.1	0.0	2.6	0.0	97.4	100.0	2.6	0.0	0	0.0
Богд	81	72	92.6	94.4	3.7	5.6	3.7	0.0	59.3	100.0	0.0	5.6	1	1.4
Бүрд	22	18	86.4	88.9	13.6	11.1	0.0	0.0	100.0	94.4	13.6	11.1	0	0.0
Гучин-Ус	25	16	100.0	100.0	0.0	0.0	0.0	0.0	96.0	81.3	0.0	0.0	0	0.0
Есөнзүйл	29	26	89.7	88.5	10.3	11.5	0.0	0.0	100.0	100.0	3.4	0.0	0	0.0
ЗБУлаан	32	41	81.3	85.4	18.8	12.2	0.0	2.4	78.1	73.2	0.0	0.0	0	0.0
Нарийнтгэл	46	25	97.8	100.0	2.2	0.0	0.0	0.0	87.0	100.0	0.0	0.0	0	0.0
Өлзийт	8	11		100.0		0.0		0.0		100.0		0.0	0	0.0
Сант	33	28	100.0	100.0	0.0	0.0	0.0	0.0	100.0	100.0	15.2	7.1	0	0.0
Тарагт	32	22	87.5	59.1	9.4	31.8	3.1	9.1	100.0	90.9	0.0	0.0	0	0.0
Төгрөг	22	24	95.5	100.0	4.5	0.0	0.0	0.0	100.0	100.0	0.0	0.0	0	
Уянга	129	124	97.7	96.0	2.3	4.0	0.0	0.0	100.0	100.0	0.0	1.6	2	1.6
Хайрхандулаан	38	22	92.1	95.5	2.6	0.0	5.3	4.5	100.0	100.0	0.0	0.0	0	0.0
Хархорин	65	35	87.7	94.3	10.8	5.7	1.5	0.0	100.0	100.0	3.1	0.0	0	0.0
Хужирт	93	64	81.7	79.7	17.2	20.3	1.1	0.0	100.0	98.4	0.0	0.0	1	1.6
БОЭТ	0	0											0	
Уянсэтгэл	162	130	98.1	98.5	1.9	0.8	0.0	0.8	98.8	100.0	1.2	16.2	0	0.0
Түшигдөлгөөн	138	148	94.9	92.6	5.1	4.7	0.0	2.7	100.0	100.0	1.4	0.7	1	0.7
Нарны дөш	253	245	94.5	90.6	5.5	9.0	0.0	0.4	100.0	98.8	0.4	0.0	2	0.8
Энэрэл-ХХ	85	97	89.4	93.8	10.6	6.2	0.0	0.0	100.0	100.0	1.2	2.1	0	0.0
Аймгийн дүн	1505	1335	92.6	92.7	6.4	6.4	0.9	0.9	95.7	98.3	1.5	3.1	8	0.6
Улсын дундаж			91.4	92.2										

Шинээр хяналтад хамрагдсан жирэмсэн эмэгтэйчүүдээс трихомониаз илрүүлэх шинжилгээнд 83.4 хувь, заг хүйтэн илрүүлэх шинжилгээнд 83.4 хувь, тэмбүү илрүүлэх шинжилгээнд 98.3 хувь, ХДХВ/ДОХ илрүүлэх шинжилгээнд 98.3 хувь нь тус тус хамрагдсан байна.

Эрүүл мэндийн сар тутмын мэдээлэл 2023-08 сар

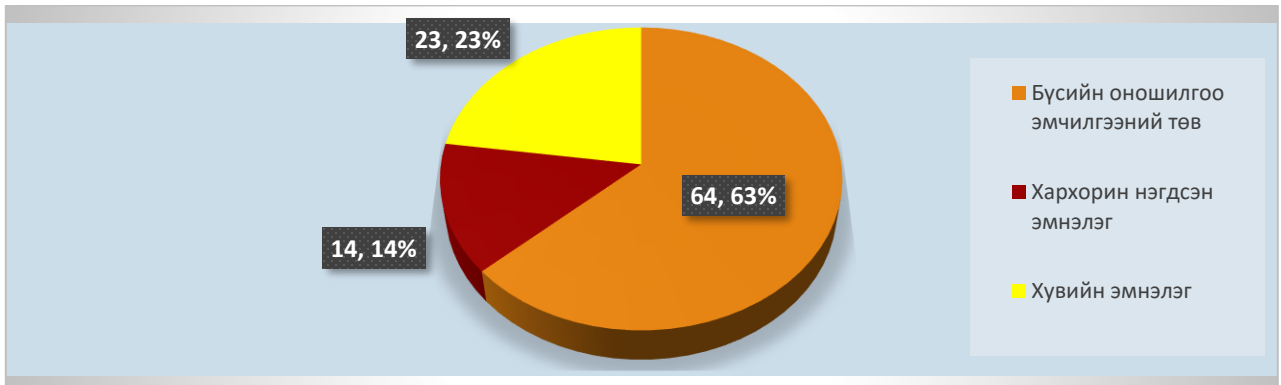
Зураг 7. Жирэмсний эрт үеийн хяналтын хувь, сум, өрхөөр, 2023 оны эхний 8 сар



## 2.5. Үр хөндөлт

Аймгийн хэмжээнд 2023 оны эхний 8 сарын байдлаар нийт 101 эмэгтэйчүүд үр хөндүүлсэн байна. Нийт үр хөндөлтөөс хожуу үр хөндөлтийн 6 тохиолдол бүртгэгдэж 5.9 хувийг эзэлж байна. Өсвөр насныхны үр хөндөлтийн 5 тохиолдол бүртгэгдсэн байна.

Зураг 8. Үр хөндөлтийн эзлэх хувь, байгууллагын төрлөөр, 2023 оны 8 сар



## 2.6. Түргэн тусламжийн дуудлага

Аймгийн хэмжээнд 2023 оны эхний 8 сарын байдлаар 12560 түргэн тусламжийн дуудлага хүлээн авч үйлчилсэнээс 26.8 хувийг алсын дуудлага эзэлж улсын дунджаас 19.7 пунктээр их байна. Осол гэмтлийн дуудлага 527 бүртгэгдэж 4.2 хувийг эзэлж улсын дунджаас 4.0 пунктээр бага байна.

Эрүүл мэндийн сар тутмын мэдээлэл 2023-08 сар

Хүснэгт 8. Түргэн тусламжийн дуудлага, төрлөөр, 2022-2023 оны эхний 8 сар

	Нийт түргэн тусламжийн дуудлага								Дуудлагын төрөл, эзлэх хувиар			
	Түргэн тусламжийн дуудлага		Үүнээс						Алсын дуудлагын эзлэх хувь		Осол, гэмтлийн дуудлагын эзлэх хувь	
			Алсын дуудлага		Ойрын дуудлага		Осол, гэмтэлийн дуудлага					
	2022	2023	2022	2023	2022	2023	2022	2023	2022	2023	2022	2023
ББУлаан	282	334	124	122	158	212	2	1	44.0	36.5	0.7	0.3
Бат-Өлзий	807	877	331	347	476	530	14	17	41.0	39.6	1.7	1.9
Баянгол	360	346	169	155	191	191	1	4	46.9	44.8	0.3	1.2
Баян-Өндөр	226	205	108	89	118	116	0	6	47.8	43.4	0.0	2.9
Богд	240	225	145	137	95	88	4	2	60.4	60.9	1.7	0.9
Бүрд	196	173	153	115	43	58	2	6	78.1	66.5	1.0	3.5
Гучин-Ус	303	266	141	113	162	153	3	3	46.5	42.5	1.0	1.1
Есөнзүйл	386	792	206	285	180	507	0	1	53.4	36.0	0.0	0.1
ЗБУлаан	212	193	135	141	77	52	9	15	63.7	73.1	4.2	7.8
Нарийнтгээл	415	612	245	258	170	354	8	3	59.0	42.2	1.9	0.5
Өлзийт	285	247	195	144	90	103	0	0	68.4	58.3	0.0	0.0
Сант	238	205	158	132	80	73	0	0	66.4	64.4	0.0	0.0
Тарагт	208	324	85	207	123	117	1	7	40.9	63.9	0.5	2.2
Төгрөг	293	328	104	106	189	222	6	7	35.5	32.3	2.0	2.1
Уянга	686	716	332	290	354	426	15	16	48.4	40.5	2.2	2.2
Хайрхандулаан	786	667	289	240	497	427	17	32	36.8	36.0	2.2	4.8
Хархорин	2042	1764	181	183	1861	1581	49	81	8.9	10.4	2.4	4.6
Хужирт	697	654	264	238	433	416	25	22	37.9	36.4	3.6	3.4
БООТ	3232	3632	46	70	3186	3562	310	304	1.4	1.9	9.6	8.4
Уянсэтгэл	0	0	0	0	0	0	0	0				
Түшигдөлгөөн	0	0	0	0	0	0	0	0				
Нарны дөш	0	0	0	0	0	0	0	0				
Энэрэл-ХХ	0		0	0	0	0	0	0				
Дүн	11894	12560	3411	3372	8483	9188	466	527	28.7	26.8	3.9	4.2

## 2.7. Хэвтэн эмчлүүлэгсдийн тусламж үйлчилгээ

Аймгийн хэмжээнд 2023 оны эхний 8 сарын байдлаар 20506 үйлчлүүлэгч эмнэлэгт хэвтэн эмчлүүлж, 145917 ор хоног ашигласан байна. Аймгийн дунджаар ор ашиглалтын хувь 57.9 байгаа нь улсын дунджаас 7.4 пунктээр бага, дундаж ор хоног 7.1 байгаа нь улсын дунджаас 0.3 пунктээр их, орны эргэлт 19.8 байгаа нь улсын дунджаас 3.7 пунктээр бага үзүүлэлттэй байна. Өмнөх оны мөн үетэй харьцуулахад хэвтэн эмчлүүлэгч 1399-р нэмэгдсэн байна.

Эрүүл мэндийн сар тутмын мэдээлэл 2023-08 сар

Хүснэгт 9. Стационарын тусламж үйлчилгээний зарим үзүүлэлтүүд, 2022-2023 оны эхний 8 сар

Эмнэлгийн нэрс	Хэвтэн эмчлүүлсэн		Орны үзүүлэлт, 2023					
	2022 он	2023 он	Орны тоо	Ор хоног	Орны фонд ашиглалт	Орны фонд ашиглалтын хувь	Дундаж ор хоног	Орны эргэлт
Баруунбаян-Улаан	222	211	14	1570	112.1	46.1	7.4	15.1
Бат-Өлзий	695	552	25	3687	147.5	60.6	6.7	22.1
Баянгол	344	320	20	2786	139.3	57.2	8.7	16.0
Баян-Өндөр	179	187	15	1307	87.1	35.8	7.0	12.5
Богд	416	415	24	2601	108.4	44.5	6.3	17.3
Бүрд	225	297	15	2163	144.2	59.3	7.3	19.8
Гучин-Ус	286	305	14	2068	147.7	60.7	6.8	21.8
Есөнзүйл	240	315	24	2221	92.5	38.0	7.1	13.1
Зүүнбаян-Улаан	212	315	12	1914	159.5	65.5	6.1	26.3
Нарийнтгээл	432	490	25	3403	136.1	55.9	6.9	19.6
Өлзийт	210	497	16	3891	243.2	99.9	7.8	31.1
Сант	274	240	17	1606	94.5	38.8	6.7	14.1
Тарагт	232	232	14	1639	117.1	48.1	7.1	16.6
Төгрөг	221	269	15	1861	124.1	51.0	6.9	17.9
Уянга	573	578	40	4224	105.6	43.4	7.3	14.5
Хайрхандулаан	295	225	22	1435	65.2	26.8	6.4	10.2
Хархорин	2342	2433	75	15761	210.1	86.4	6.5	32.4
Хужирт	540	622	36	4057	112.7	46.3	6.5	17.3
БОЭТ	7771	8104	338	58170	172.1	70.7	7.2	24.0
Уянсэтгэл	0	0		0				
Түшигдөлгөөн	0	0		0				
Нарны дөш	0	0		0				
Энэрэл-хархорин	0	0		0				
Чинмэнд	1442	1361	65	9577	147.3	60.6	7.0	20.9
Асархайрхан	117	82	10	397	39.7	16.3	4.8	8.2
Хөх манал	93	0	15	0	0.0	0.0	0.0	0.0
Асар хайрхан	862	899	50	6366	127.3	52.3	7.1	18.0
Ариунсанаа	800	788	50	5431	108.6	44.6	6.9	15.8
Агь мамба	0	414	25	5434	217.4	89.3	13.1	16.6
Сидармед	84	355	60	2348	39.1	16.1	6.6	5.9
Үүдэн эмнэлэг	0	0		0				
Аймгийн дундаж	19107	20506	1036	145917	140.8	57.9	7.1	19.8
Улсын дундаж					158.6	65.3	6.8	23.5

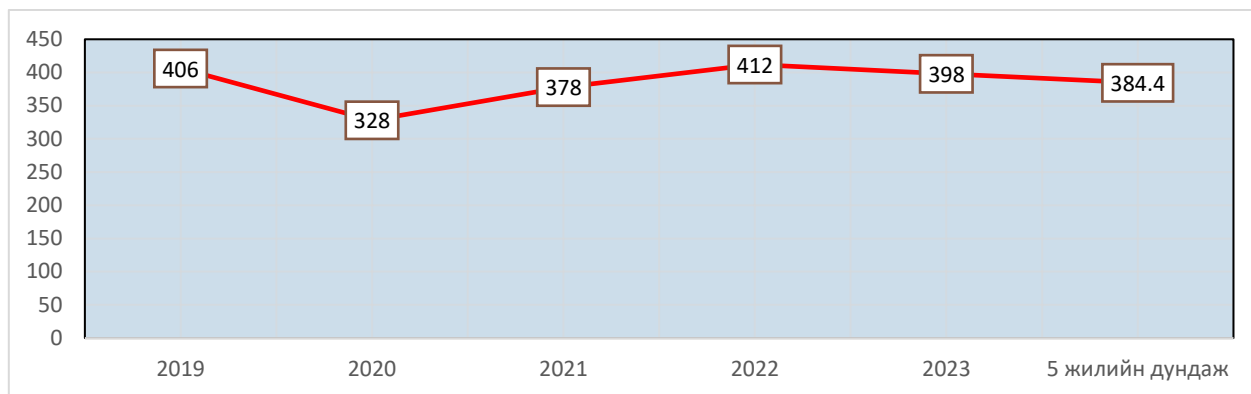
### 3. Нас баралт

2023 оны эхний 8 сарын байдлаар аймгийн хэмжээнд нас баралтын 398 тохиолдол бүртгэгдсэн нь өнгөрсөн оны мөн үеэс 14 тохиолдлоор буурсан байна. Нийт нас баралтын 256 тохиолдол буюу 64.3 хувь нь эрэгтэй, 142 буюу 35.7 хувь нь эмэгтэй байна. Нийт нас баралтын 18.1 хувь нь эмнэлэгт нас барсан бөгөөд үүнээс 31.9 хувь нь хоног болоогүй нас барсан байна.



Эрүүл мэндийн сар тутмын мэдээлэл 2023-08 сар

Зураг 9. Нас барсан хүний тоо, 2019-2023 оны эхний 8 сар



Нас баралтын түвшин 1000 хүн амд **3.4** болж улсын дунджаас 0.1 пунктээр бага түвшинд байна. Нас баралтын 4.8 хувийг нэг хүртэлх насны хүүхдийн эндэгдэл эзэлж улсын дунджаас 0.1 пунктээр их, 6.0 хувийг 0-5 хүртэлх насны хүүхдийн эндэгдэл эзэлж улсын дунджаас 0.3 пунктээр их түвшинд байна.

Хүснэгт 10. Хүн амын нас баралтын үзүүлэлт, сумдаар /2022-2023 оны эхний 8 сард/

	Нийт нас баралт		Эмнэлэгт нас баралт				БОЭТ-ийн нас баралт харьяал-лаар		Эмнэлгийн нас баралтын хувь		Нас баралт /1000 хүн амд/	
	2022	2023	2022 он		2023 он		2022	2023	2022	2023	2022	2023
			тоо	хувь	тоо	хувь						
Баруунбаян-Улаан	6	9	1		0	0.0	2	3	0.5	0.0	2.9	4.5
Бат-Өлзий	36	26	4	11.1	6	23.1	1	1	0.6	1.1	4.9	3.5
Баянгол	16	9	0	0.0	1	11.1	3	4	0.0	0.3	5.1	3.5
Баян-Өндөр	11	9	1	9.1	1	11.1			0.6	0.5	3.1	2.6
Богд	14	16	4	28.6	3	18.8	3		1.0	0.7	2.9	2.8
Бүрд	10	11	1	10.0	0	0.0			0.4	0.0	3.4	3.9
Гучин-Ус	6	5	1		0		1	2	0.3	0.0	3.2	3.3
Есөнзүйл	5	11	0		0	0.0	1		0.0	0.0	2.2	4.0
Зүүнбаян-Улаан	13	12	0	0.0	0	0.0	2	3	0.0	0.0	3.9	4.0
Нарийнтээл	11	11	0	0.0	1	9.1	1	2	0.0	0.2	3.3	3.7
Өлзийт	6	4	0		0	0.0	1		0.0	0.0	3.0	1.8
Сант	9	13	1		1	7.7	1	1	0.4	0.4	2.8	4.2
Тарагт	7	8	0	0.0	0	0.0	5	1	0.0	0.0	3.6	2.8
Төгрөг	3	6	0		0	0.0	2	1	0.0	0.0	1.9	2.7
Уянга	38	27	3	7.9	1	3.7	2	6	0.5	0.2	4.2	3.5
Хайрхандулаан	11	17	4	36.4	0		1	1	1.4	0.0	3.4	5.2
Хархорин	21	25	2		3	12.0			0.1	0.1	5.3	6.3
Хужирт	37	43	4	10.8	9	20.9	1	1	0.7	1.4	5.6	6.5
БОЭТ	53	47	52	98.1	46	97.9			0.7	0.6		
Уянсэтгэл	22	24	0	0.0	0	0.0	6	1			2.9	2.5
Түшигдөлгөөн	25	21	0	0.0	0		11	10			3.4	2.8
Нарны дөш	35	22	0	0.0	0	0.0	4	6			2.8	1.9
Энэрэл-Хархорин	17	22	0	0.0	0	0.0	1				2.2	2.7
Чинмэнд			0									
Харьяалалын бус							3	3				
Аймгийн дүн	412	398	78	18.9	72	18.1	52	46	0.4	0.4	4.0	3.8
Улсын дундаж				29.6		31.6						

Осол гэмтэл, гадны шалтгаант нас баралтын 51 тохиолдол бүртгэгдэж, нийт нас баралтын 12.8 хувийг эзэлж улсын дунджаас 4.3 пунктээр бага байна.

2023 оны эхний 8 сарын байдлаар хорт хавдрын шалтгаант нас баралтын 83 тохиолдол бүртгэгдэж 10 000 хүн амд 7.1 ноогдож байгаа нь өмнөх оны мөн үеэс 12 тохиолдлоор буюу 1.0 пунктээр буурсан байна.

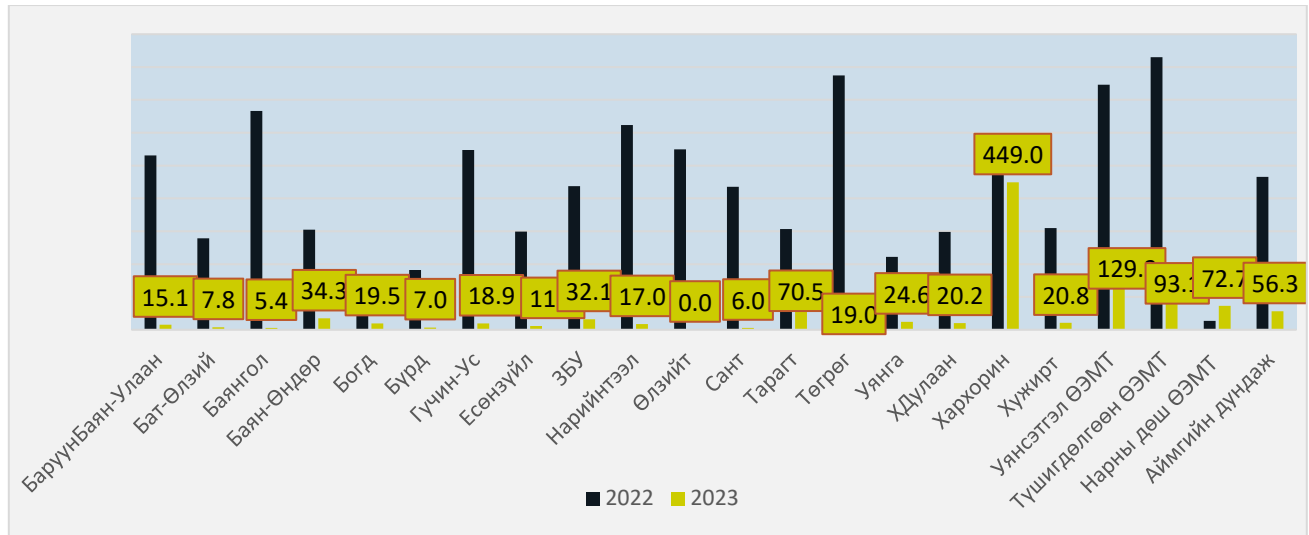
*Хүснэгт 11. Хорт хавдар, осол гэмтэл, гадны шалтгаант нас баралтын тохиолдол, 2022-2023 оны эхний 8 сар*

	Хорт хавдрын шалтгаант нас баралт				Нийт гадны шалтгаант нас баралт		Осол гэмтэл, гадны шалтгаант нас баралт, төрлөөр									
	2022 он		2023 он				Амиа хорлосон		Зам тээврийн осол		Бусдад хорлогдсон		Бусад осол		Үйлдвэрийн осол	
	тоо	10000 хүн амд	тоо	10000 хүн амд	2022	2023	2022	2023	2022	2023	2022	2023	2022	2023	2022	2023
Баруунбаян-Улаан	0	0.0	3	11.3	1	1	0	1	1	0	0	0	0	0	0	0
Бат-Өлзий	8	10.5	2	2.6	7	4	1	0	0	1	0	0	6	3		0
Баянгол	4	10.7	1	2.7	1	1	0	1	1	0	0	0	0	0		0
Баян-Өндөр	2	5.6	2	5.7	0	0	0	0	0	0	0	0	0	0		0
Богд	2	3.5	3	5.3	2	4	0	3	1	1	0	0	1	0		0
Бүрд	3	10.3	3	10.5	5	0	0	0	3	0	1	0	1	0		0
Гучин-Ус	0	0.0	2	9.4	1	1	0	0	0	0	0	0	1	1		0
Есөнзүйл	0	0.0	1	3.7	0	2	0	1	0	0	0	0	0	1		0
Зүүнбаян-Улаан	1	2.6	1	2.7	1	5	1	2	0	0	0	0	0	3		0
Нарийнтээл	2	5.5	3	8.5	0	0	0	0	0	0	0	0	0	0		0
Өлзийт	0	0.0	2	8.9	0	1	0	0	0	0	0	0	0	1		0
Сант	0	0.0	3	8.9	1	2	0	1	0	1	0	0	1	0		0
Тарагт	1	3.0	1	3.1	0	0	0	0	0	0	0	0	0	0		0
Төгрөг	1	3.7	2	7.6	1	1	0	1	1	0	0	0	0	0		0
Уянга	12	12.6	10	10.7	7	1	0	1	4	0	0	0	3	0		0
Хайрхандулаан	0	0.0	1	2.9	1	4	0	0	0	2	1	0	0	2		0
Хархорин	5	12.7	4	10.1	3	6	0	4	3	1	0	0	0	0		1
Хужирт	11	16.2	5	7.4	7	10	5	3	1	1	0	1	1	5		
БОЭТ	11		11		4	5	0	0	2	2	0		2	3		
Уянсэтгэл	8	8.2	6	6.1	1	0	0	0	0	0	0		1	0		
Түшигдөлгөөн	9	8.4	3	2.7	1	1	1	0	0	0	0		0	1		
Нарны дөш	10	7.1	9	6.1	1	0	0	0	0	0	0		1	0		
Энэрэл-Хархорин	5	6.1	5	6.1	2	2	0	0	0	1	0		2	1		
Аймгийн дүн	95	8.1	83	7.1	47	51	8	18	17	10	2	1	20	21	0	1

#### 4. Халдварт өвчин

Аймгийн хэмжээнд 2023 оны эхний 8 сарын байдлаар 13 төрлийн 659 халдварт өвчний тохиолдол бүртгэгдэж, 10 000 хүн амд 56.3 ноогдож улсын дунджаас 32.0 пунктээр бага байна. Өмнөх оны мөн үеэс 4802 тохиолдлоор буюу 10 000 хүн амд ногдох халдварт өвчлөл 409-р буурсан байна.

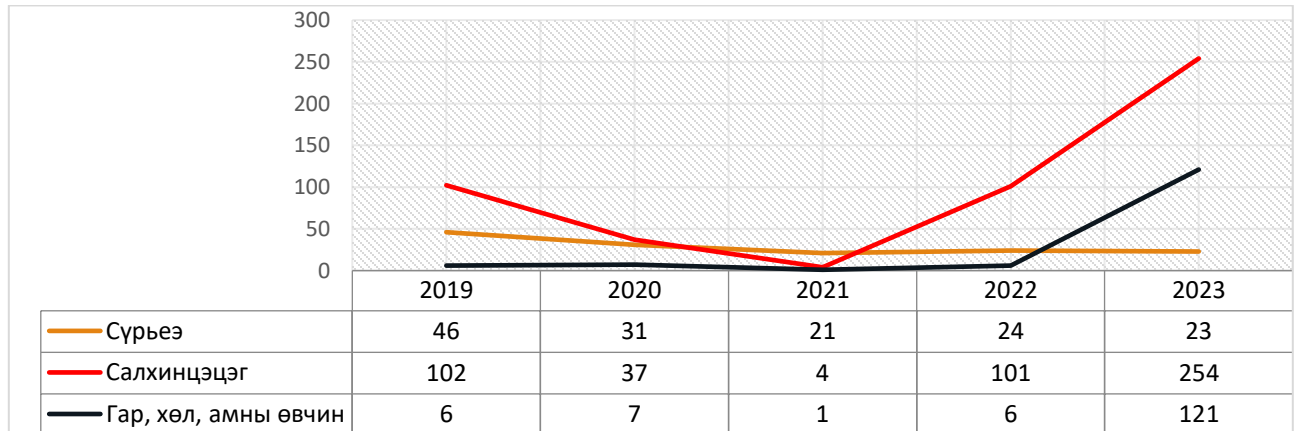
Зураг 10. Нийт халдварт өвчин, 10 000 хүн амд, байгууллагын төрлөөр, 2022-2023 оны эхний 8 сар



#### 4.1. Амьсгалын замын халдварт өвчин

2023 оны эхний 8 сарын байдлаар аймгийн хэмжээнд амьсгалын замын халдварт өвчний 398 тохиолдол бүртгэгдэж, нийт халдварт өвчний 64.1 хувийг эзэлж байна.

Зураг 11. Амьсгалын замын халдварт өвчний тохиолдол, 2019-2023 оны эхний 8 сар



Эрүүл мэндийн сар тутмын мэдээлэл 2023-08 сар

Хүснэгт 12. Амьсгалын замын халдварт өвчин, 10 000 хүн амд, 2022-2023 оны эхний 8 сар

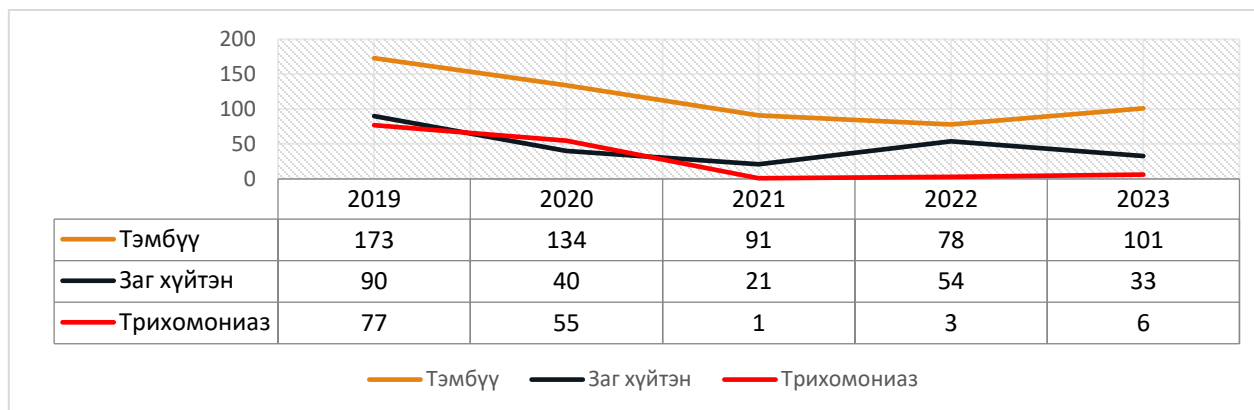
	Хачигт рикеттсиоз /Tick-borne rickettsioses/				B01 Салхинцэцэг /Varicella/				A15-A19 Сүрьеэ/Tuberculosis/				B26 Гахай хавдар /Mumps/				B08.4 Гар, хөл, амны өвчин /Hand, foot and mouth disease/			
	2022 он	10000 хүн амд	2023 он	10000 хүн амд	2022 он	10000 хүн амд	2023 он	10000 хүн амд	2022 он	10000 хүн амд	2023 он	10000 хүн амд	2022 он	10000 хүн амд	2023 он	10000 хүн амд	2022 он	10000 хүн амд	2023 он	10000 хүн амд
ББУлаан	0	0.0	0	0.0	0	0.0	0	0.0	0	0.0	1	3.8	0	0.0	0	0.0	0	0.0	1	3.8
Бат-Өлзий	0	0.0	1	1.3	0	0.0	0	0.0	2	2.6	1	1.3	0	0.0	0	0.0	0	0.0	0	0.0
Баянгол	0	0.0	0	0.0	2	5.3	0	0.0	0	0.0	0	0.0	0	0.0	0	0.0	0	0.0	0	0.0
Баян-Өндөр	0	0.0	0	0.0	1	2.8	1	2.9	1	2.8	0	0.0	0	0.0	0	0.0	0	0.0	11	31.5
Богд	0	0.0	0	0.0	0	0.0	0	0.0	1	1.7	0	0.0	0	0.0	0	0.0	0	0.0	1	1.8
Бүрд	0	0.0	0	0.0	0	0.0	0	0.0	0	0.0	0	0.0	0	0.0	0	0.0	0	0.0	0	0.0
Гучин-Ус	0	0.0	0	0.0	0	0.0	0	0.0	1	4.6	0	0.0	0	0.0	0	0.0	0	0.0	2	9.4
Есөнзүйл	0	0.0	0	0.0	4	14.4	0	0.0	0	0.0	2	7.3	0	0.0	0	0.0	0	0.0	0	0.0
Зүүн-БУ	1	2.6	0	0.0	1	2.6	7	18.7	2	5.2	0	0.0	0	0.0	0	0.0	0	0.0	0	0.0
Нарийнтээл	0	0.0	0	0.0	1	2.8	4	11.3	0	0.0	0	0.0	0	0.0	0	0.0	0	0.0	0	0.0
Өлзийт	1	4.3	0	0.0	1	4.3	0	0.0	0	0.0	0	0.0	0	0.0	0	0.0	0	0.0	0	0.0
Сант	0	0.0	0	0.0	1	2.8	0	0.0	2	5.7	1	3.0	0	0.0	0	0.0	0	0.0	0	0.0
Тарагт	1	3.0	0	0.0	0	0.0	3	9.2	2	6.0	0	0.0	0	0.0	0	0.0	0	0.0	14	42.9
Төгрөг	0	0.0	0	0.0	0	0.0	0	0.0	0	0.0	0	0.0	0	0.0	0	0.0	0	0.0	1	3.8
Уянга	1	1.1	0	0.0	0	0.0	2	2.1	3	3.2	2	2.1	0	0.0	0	0.0	0	0.0	4	4.3
Хайрхандул аан	0	0.0	0	0.0	0	0.0	1	2.9	0	0.0	1	2.9	0	0.0	0	0.0	0	0.0	0	0.0
Хархорин	0	0.0	2	5.0	32	25.6	67	54.5	2	1.6	5	4.1	0	0.0	0	0.0	0	0.0	45	113.5
Хужирт	2	2.9	0	0.0	13	19.2	8	11.9	1	1.5	0	0.0	0	0.0	0	0.0	0	0.0	1	1.5
Уянсэтгэл	0	0.0	3	3.0	14	14.3	78	78.7	2	2.0	3	3.0	0	0.0	0	0.0	4	4.1	11	11.1
Түшигдөлгө өн	0	0.0	1	0.9	24	22.4	57	52.0	1	0.9	2	1.8	0	0.0	0	0.0	1	0.9	9	8.2
Нарны дош	0	0.0	2	1.3	7	5.0	23	15.5	4	2.8	5	3.4	0	0.0	0	0.0	1	0.7	21	14.1
Харьяаллын бус	0		0				3		0		0		0		0		0		0	
Аймгийн дүн	6	0.5	9	0.8	101	8.6	254	21.7	24	2.0	23	2.0	0	0.0	0	0.0	6	0.5	121	10.3
Улсын дундаж		0.3		0.3		4.1		26.8		4.6		4.5		0.1		0.3		2.3		10.9

#### 4.2. Бэлгийн замаар дамжих халдварт өвчин

2023 оны эхний 8 сарын байдлаар аймгийн хэмжээнд бэлгийн замаар дамжих халдварт өвчний 140 тохиолдол бүртгэгдсэн нь нийт халдварт өвчний 21.2 хувийг эзэлж байна. Өмнөх оны мөн үеэс 5 тохиолдлоор нэмэгдсэн байна. Бэлгийн замаар дамжих халдварт өвчний 23.6 хувийг заг хүйтэн, **72.1** хувийг тэмбүү, 4.3 хувийг трихомониаз тус тус эзэлж байна. Өнгөрсөн оны мөн үетэй харьцуулахад тэмбүүгийн өвчлөл 23 тохиолдлоор нэмэгдсэн ба 10 000 хүн амд ногдох тэмбүүгийн өвчлөл Арвайхээр, Баян-өндөр, Хайрхандулаан, Хархорин сумдуудад аймгийн дундаж үзүүлэлтээс 0.1-10.1 пунктээр өндөр байна.

Эрүүл мэндийн сар тутмын мэдээлэл 2023-08 сар

Зураг 12. Бэлгийн замын халдварт өвчний тохиолдол, 2019-2023 оны эхний 8 сар



Хүснэгт 13. Бэлгийн замын халдварт өвчин, 10 000 хүн амд, 2022-2023 оны эхний 8 сар

	A50-A53 Тэмбүү /Syphilis/				A54 Гонококкт халдвар /Gonococcal infection/				A59 Трихомониаз /Trichomoniasis/				Төрөлхийн тэмбүү / A50 /			
	2022 он	10000 хүн амд	2023 он	10000 хүн амд	2022 он	10000 хүн амд	2023 он	10000 хүн амд	2022 он	10000 хүн амд	2023 он	10000 хүн амд	2022 он	10000 хүн амд	2023 он	10000 хүн амд
Баруунбаян-Улаан	1	3.7	0	0.0	2	7.3	0	0.0	0	0.0	1	3.8		0.0	0	0.0
Бат-Өлзий	1	1.3	1	1.3	0	0.0	0	0.0	0	0.0	0	0.0		0.0	0	0.0
Баянгол	0	0.0	1	2.7	1	2.7	0	0.0	0	0.0	0	0.0		0.0	0	0.0
Баян-Өндөр	6	16.8	0	0.0	0	0.0	0	0.0	0	0.0	0	0.0		0.0	0	0.0
Богд	2	3.5	6	10.6	2	3.5	0	0.0	1	1.7	0	0.0		0.0	0	0.0
Бүрд	1	3.4	0	0.0	0	0.0	1	3.5	0	0.0	0	0.0		0.0	0	0.0
Гучин-Ус	0	0.0	0	0.0	0	0.0	1	4.7	0	0.0	0	0.0		0.0	0	0.0
Есонзүйл	0	0.0	0	0.0	1	3.6	0	0.0	0	0.0	0	0.0		0.0	0	0.0
ЗБУлаан	4	10.4	2	5.4	5	13.0	3	8.0	0	0.0	0	0.0		0.0	0	0.0
Нарийнгээл	0	0.0	0	0.0	0	0.0	0	0.0	0	0.0	0	0.0		0.0	0	0.0
Өлзийт	1	4.3	0	0.0	2	8.5	0	0.0	0	0.0	0	0.0		0.0	0	0.0
Сант	4	11.4	0	0.0	0	0.0	0	0.0	0	0.0	0	0.0		0.0	0	0.0
Тарагт	1	3.0	2	6.1	3	8.9	1	3.1	0	0.0	0	0.0		0.0	0	0.0
Төгрөг	1	3.7	1	3.8	1	3.7	0	0.0	0	0.0	0	0.0		0.0	0	0.0
Уянга	10	10.5	3	3.2	2	2.1	1	1.1	0	0.0	0	0.0		0.0	0	0.0
Хайрхандулаан	1	2.9	3	8.7	0	0.0	1	2.9	0	0.0	0	0.0		0.0	0	0.0
Хархорин	3	2.4	23	18.7	0	0.0	6	4.9	0	0.0	1	0.8		0.0	0	0.0
Хужирт	0	0.0	1	1.5	0	0.0	3	4.5	0	0.0	0	0.0		0.0	0	0.0
Уянсэтгэл	14	14.3	15	15.1	8	8.2	4	4.0	1	1.0	1	1.0		0.0	0	0.0
Түшигдөлгөөн	11	10.3	15	13.7	9	8.4	4	3.7	1	0.9	1	0.9		0.0	0	0.0
Нарны дош	15	10.7	27	18.2	17	12.1	8	5.4	0	0.0	2	1.3		0.0	1	0.7
Харьяаллын бус	2		1		1		0		0		0				0	
Аймгийн дундаж	78	6.7	101	8.6	54	4.6	33	2.8	3	0.3	6	0.5	0	0.0	1	0.1
Улсын дундаж		7.5		7.8		7.6		7.1		5.5		4.8				

### 4.3 Вируст гепатитын халдвар

Хүснэгт 14. Вируст гепатитын халдварт өвчин, 2022-2023 оны эхний 8 сар

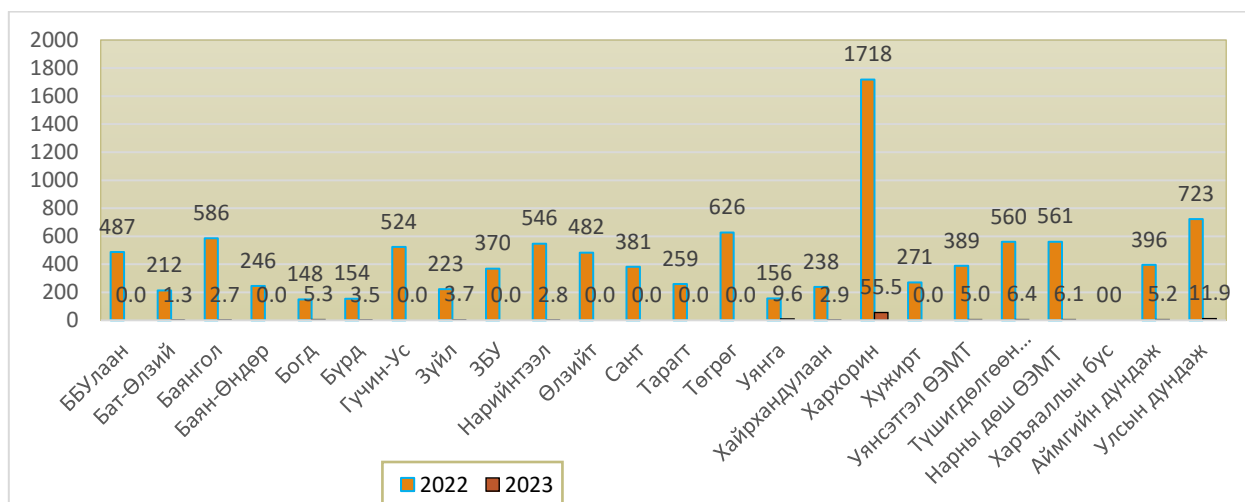
	B15-B19 Вируст гепатит /Viral hepatitis/				B15 Вируст гепатит А /Acute hepatitis A/				Гепатит В / B16 /				Гепатит (бусад) / B17-19/			
	2022 он	10000 хүн амд	2023 он	10000 хүн амд	2022 он	10000 хүн амд	2023 он	10000 хүн амд	2022 он	10000 хүн амд	2023 он	10000 хүн амд	2022 он	10000 хүн амд	2023 он	10000 хүн амд
БаруунБаян-Улаан	0	0.0	0	0.0		0.0		0.0	0	0.0	0	0.0		0.0	0	0.0
Бат-Өлзий	0	0.0	1	1.3		0.0		0.0	0	0.0	0	0.0		0.0	1	1.3
Баянгол	0	0.0	0	0.0		0.0		0.0	0	0.0	0	0.0		0.0	0	0.0
Баян-Өндөр	0	0.0	0	0.0		0.0		0.0	0	0.0	0	0.0		0.0	0	0.0
Богд	0	0.0	0	0.0		0.0		0.0	0	0.0	0	0.0		0.0	0	0.0
Бүрд	0	0.0	0	0.0		0.0		0.0	0	0.0	0	0.0		0.0	0	0.0
Гучин-Ус	0	0.0	0	0.0		0.0		0.0	0	0.0	0	0.0		0.0	0	0.0
Зүйл	0	0.0	0	0.0		0.0		0.0	0	0.0	0	0.0		0.0	0	0.0
ЗБУ	0	0.0	0	0.0		0.0		0.0	0	0.0	0	0.0		0.0	0	0.0
Нарийнтээл	0	0.0	0	0.0		0.0		0.0	0	0.0	0	0.0		0.0	0	0.0
Өлзийт	0	0.0	0	0.0		0.0		0.0	0	0.0	0	0.0		0.0	0	0.0
Сант	0	0.0	0	0.0		0.0		0.0	0	0.0	0	0.0		0.0	0	0.0
Тарагт	0	0.0	0	0.0		0.0		0.0	0	0.0	0	0.0		0.0	0	0.0
Төгрөг	0	0.0	0	0.0		0.0		0.0	0	0.0	0	0.0		0.0	0	0.0
Уянга	0	0.0	0	0.0		0.0		0.0	0	0.0	0	0.0		0.0	0	0.0
ХДулаан	1	2.9	0	0.0		0.0		0.0	1	2.9	0	0.0		0.0	0	0.0
Хархорин	0	0.0	1	0.8		0.0		0.0	0	0.0	1	2.5		0.0	0	0.0
Хужирт	0	0.0	0	0.0		0.0		0.0	0	0.0	0	0.0		0.0	0	0.0
Уянсэтгэл	2	2.0	0	0.0		0.0		0.0	1	1.0	0	0.0	1	1.0	0	0.0
Түшигдөлгөөн	1	0.9	0	0.0		0.0		0.0	0	0.0	0	0.0	1	0.9	0	0.0
Нарны дөш	1	0.7	1	0.7		0.0		0.0	0	0.0	1	0.7	1	0.7	0	0.0
Харьяаллын бус	0		0						0		0				0	
Аймгийн дүн	5	0.4	3	0.3	0	0.0	0	0.0	2	0.2	2	0.2	3	0.3	1	0.1
Улсын дундаж		0.4		0.5		0.0		0.0		0.2		0.2		0.1		0.2

2023 оны эхний 8 сарын байдлаар вируст гепатитын 3 тохиолдол бүртгэгдсэн байна.

### 4.4. Бусад халдварт өвчин /Шинэ Коронавируст халдвар/

2023 оны эхний 6 сарын байдлаар Коронавируст халдварын 62 тохиолдол бүртгэгдэж 10000 хүн амд 5.2 ноогдож байгаа нь улсын дунджаас 6.7 пунктээр бага үзүүлэлттэй байна.

Хүснэгт 15. Коронавируст халдвар (COVID-19), 10 000 хүн амд, 2022-2023 оны 8 сард



Эрүүл мэндийн сар тутмын мэдээлэл 2023-08 сар

Хүснэгт 19. Хөх, умайн хүзүүний эрт илрүүлгийн үзлэгийн хамрагдалтын хувь, 2023 оны 8 сар

Сумын нэр	Хөх			Умайн хүзүү		
	Хамрагдах НИЙТ	Хамрагдса Н ТОО	Хамрагдал ТЫН ХУВЬ	Хамрагдах НИЙТ	Хамрагдса Н ТОО	Хамрагдал ТЫН ХУВЬ
Баруунбаян-Улаан	802	574	71.6	182	26	14.3
Бат-Өлзий	2072	409	19.7	489	86	17.6
Баянгол	661	84	12.7	225	87	38.7
Баян-Өндөр	1096	229	20.9	210	80	38.1
Богд	1317	504	38.3	340	169	49.7
Бүрд	780	3	0.4	161	5	3.1
Гучин-Ус	649	49	7.6	121	44	36.4
Есөнзүйл	508	20	3.9	150	38	25.3
Зүүнбаян-Улаан	996	575	57.7	254	14	5.5
Нарийнтээл	629	332	52.8	119	98	82.4
Баянтээг		91			11	
Өлзийт	451	13	2.9	105	16	15.2
Сант	987	166	16.8	232	8	3.4
Тарагт	761	172	22.6	185	0	0.0
Төгрөг	616	153	24.8	140	69	49.3
Уянга	2346	1456	62.1	432	318	73.6
Хайрхандулаан	937	238	25.4	184	48	26.1
Хархорин	1234	263	21.3	244	11	4.5
Хужирт	1442	316	21.9	480	75	15.6
Нарны дөш	3079	1073	34.8	868	296	34.1
Түшигдөлгөөн	2042	1620	79.3	574	321	55.9
Уянсэтгэл	2365	1998	84.5	460	325	70.7
Энэрэл Хархорин	2312	1413	61.1	307	290	94.5
ЖМАК					923	
<b>БҮГД</b>	<b>28319</b>	<b>11751</b>	<b>41.5</b>	<b>6502</b>	<b>3358</b>	<b>51.6</b>