



МОНГОЛ УЛСЫН  
ЭРҮҮЛ МЭНДИЙН САЙДЫН  
ТУШААЛ

2020 оны 01 сарын 24 өдөр

Дугаар А/Б7

Улаанбаатар хот

┌ Тушаалд нэмэлт, өөрчлөлт оруулах тухай ┐

Монгол Улсын Засгийн газрын тухай хуулийн 24 дүгээр зүйлийн 2 дахь хэсэг, Эрүүл мэндийн тухай хуулийн 21 дүгээр зүйлийг тус тус үндэслэн ТУШААХ нь:

1. Эрүүл мэндийн сайдын 2014 оны "Аймаг, нийслэлийн эрүүл мэндийн газрын үлгэрчилсэн дүрэм, бүтэц, үйл ажиллагааны чиглэлийг батлах тухай" 415 дугаар тушаалд дор дурдсан нэмэлт, өөрчлөлт оруулсугай.

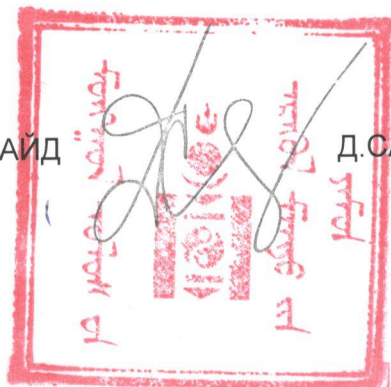
1.1. Тушаалын нэгдүгээр хавсралтын 3.5 дахь заалтыг "Газар нь холбогдох чиг үүргийн хүрээнд Нийгмийн эрүүл мэндийн төвийг арга зүйн удирдлага, зохион байгуулалтаар ханган, хяналт тавьж ажиллана." гэж өөрчилсүгэй;

1.2. Мөн тушаалын хоёрдугаар хавсралтаар батлагдсан "Аймгийн эрүүл мэндийн газрын үлгэрчилсэн загвар"-ыг энэ тушаалын нэгдүгээр хавсралт болох "Аймгийн эрүүл мэндийн газрын үлгэрчилсэн бүтэц"-ээр, гуравдугаар хавсралтаар батлагдсан "Аймгийн эрүүл мэндийн газрын үйл ажиллагааны үлгэрчилсэн чиглэл"-ийг энэ тушаалын хоёрдугаар хавсралт болох "Аймгийн эрүүл мэндийн газрын үйл ажиллагааны чиг үүрэг"-ээр тус тус шинэчлэн баталсугай.

2. Энэ тушаал батлагдсантай холбогдуулан "Аймаг, нийслэлийн эрүүл мэндийн газрын үлгэрчилсэн дүрэм, бүтэц, үйл ажиллагааны чиглэлийг батлах тухай" Эрүүл мэндийн сайдын 2014 оны 415 дугаар тушаалын хоёр, гуравдугаар хавсралтыг бүхэлд нь, нэгдүгээр хавсралтын тавдугаар бүлгээс аймагтай холбогдох хэсгийг тус тус хүчингүй болсонд тооцсугай.

3. Тушаалын хэрэгжилтийг зохицуулж, хяналт хяналт тавьж ажиллахыг Нийгмийн эрүүл мэндийн газар /Т.Энхзаяа/, Нийгмийн эрүүл мэндийн үндэсний төв /Д.Нарантуяа/-д тус тус үүрэг болгосугай.

САЙД

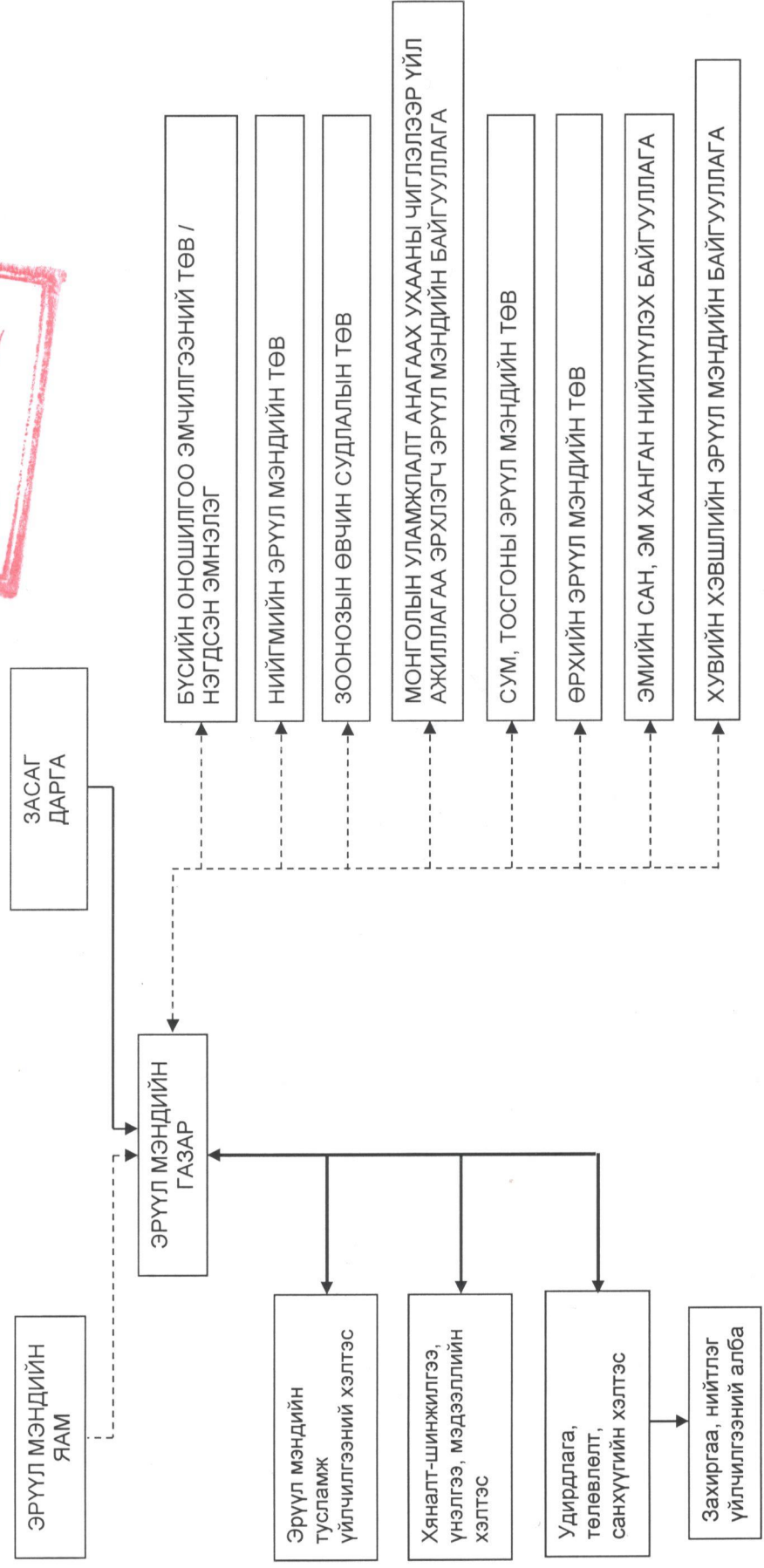


Д.САРАНГЭРЭЛ

141200122



Аймгийн Эрүүл мэндийн газрын үлгэрчилсэн бүтэц



Эрүүл мэндийн сайдын 2020 оны 01 дүгээр сарын 04-ны өдрийн А/А дугаар тушаалын хоёрдугаар хавсралт

Аймгийн Эрүүл мэндийн газрын үйл ажиллагааны чиг үүрэг

**Аймгийн Эрүүл мэндийн газар**

**Эрүүл мэндийн тусламж үйлчилгээний хэлтэс**

- Халдварт бус өвчин;
- Халдварт өвчин, эмнэлгийн дотоод халдвар;
- Эх барих, эмэгтэйчүүд, хүүхэд, өсвөр үеийнхний эрүүл мэнд;
- Сувилахуй;
- Уламжлалт;
- Эрүүл мэндийн анхан шатны тусламж үйлчилгээ, сэргээн засах;
- Эм, эмнэлгийн хэрэгслийн хангамж хүртээмж, чанар аюулгүй байдал, зохистой хэрэглээ;
- Эмнэлгийн тусламж үйлчилгээний чанар, эрсдэл, үнэлгээ, яаралтай тусламж;

**Удирдлага, төлөвлөлт, санхүүгийн хэлтэс**

- Эрүүл мэндийн эдийн засаг, хөрөнгийн бүртгэл, хөрөнгө оруулалт, төсвийн төлөвлөлт;
- Салбарын болон байгууллагын санхүүгийн бүртгэл, нягтлан бодох, мэдээлэл;
- Хүний нөөцийн төлөвлөлт, хангалт, эрүүл мэндийн ажилтны нийгмийн асуудал;
- Эрүүл мэндийн байгууллагын тоног төхөөрөмж, барилгын чанар, аюулгүй байдал, хэвийн үйл ажиллагаа;
- Хууль эрх зүй, эрүүл мэндийн байгууллагын тусгай зөвшөөрөл, эмнэлгийн мэргэжилтний ёс зүй;

**Хяналт-шинжилгээ, үнэлгээ, мэдээллийн хэлтэс**

- Хяналт-шинжилгээ, үнэлгээ, дотоод аудит;
- Эрүүл мэндийн статистик, мэдээ, мэдээлэл;
- Мэдээллийн технологи, эрүүл мэндийн мэдээний сан, зайн анагаах ухаан.

**Захиргаа, нийтлэг үйлчилгээний алба**

- Даргын туслах;
- Архив, бичиг хэрэг;
- Жолооч;
- Үйлчлэгч