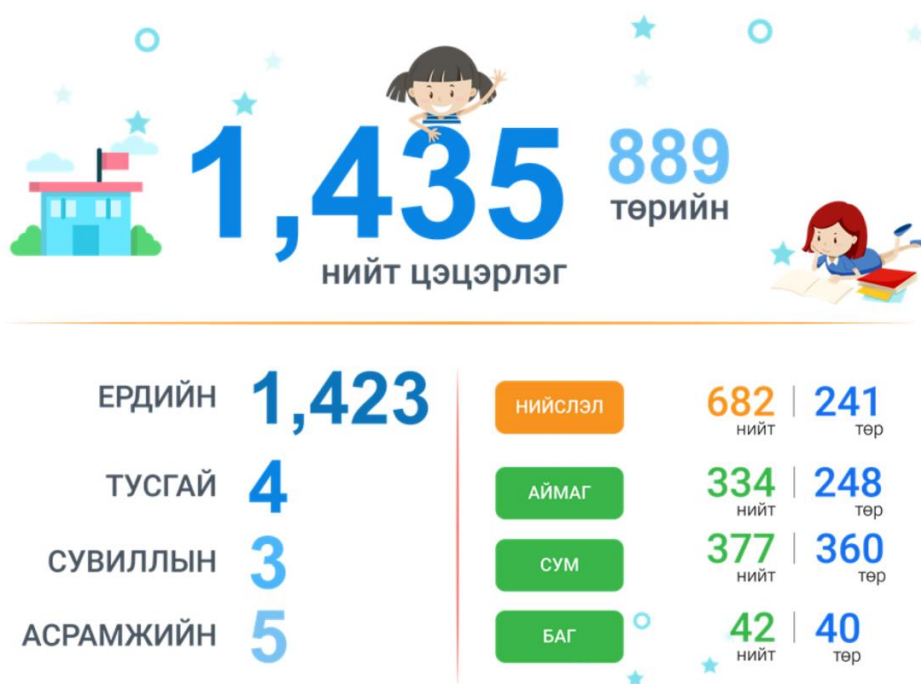


## СУРГУУЛИЙН ӨМНӨХ БОЛОВСРОЛЫН САЛБАРЫН 2018-2019 ОНЫ ХИЧЭЭЛИЙН ЖИЛИЙН СТАТИСТИКИЙН МЭДЭЭЛЛИЙН ТОВЧ ТАНИЛЦУУЛГА

### Сургуулийн өмнөх боловсролын сургалтын байгууллага (байршил, өмчийн хэлбэр, ангилал)

Монгол Улсын хэмжээнд 2018-2019 оны хичээлийн жилд нийт 1,435 хүүхдийн цэцэрлэг<sup>1</sup> үйл ажиллагаа явуулж байна. Үүнээс төрийн өмчийн 889 цэцэрлэг (27 төмөр замын харьяа хүүхдийн цэцэрлэг), хувийн 546 цэцэрлэг үйл ажиллагаа явуулж байгаа нь өмнөх оноос 19 цэцэрлэг (төрийн 11, хувийн 8) нэмэгдсэн байна. (Зураг 1)

Зураг 1. 2018-2019 оны хичээлийн жилийн сургуулийн өмнөх боловсролын байгууллага (тоогоор)



Хүснэгт 1. Сургуулийн өмнөх боловсролын байгууллага (тоогоор)

Хичээлийн жил	Цэцэрлэгийн тоо	Өмчийн хэлбэр	
		Төрийн	Хувийн
2014-2015	1,177	777	394
2015-2016	1,288	826	462
2016-2017	1,354	854	500
2017-2018	1,416	878	538
2018-2019	1,435	889	546

Хувийн цэцэрлэгийн 441 буюу 80.8 хувь нь Улаанбаатар хотод үйл ажиллагаа явуулж буй бөгөөд хувийн цэцэрлэг өмнөх оноос 8-аар нэмэгдсэн байна. Энэ хичээлийн жилд нийслэлд хувийн цэцэрлэгүүд (7) нэмэгдсэн байна.

<sup>1</sup> "Хүүхдийн цэцэрлэг" гэж 2 наснаас сургуульд элсэх хүртэлх насны хүүхдийг асрах, хамгаалах, хүмүүжүүлэх, сургах цогц үйл ажиллагаагаар хүүхдийн бие бялдар, оюун ухаан, нийгэмшихүйн хөгжлийг дэмжих сургалтын байгууллагыг ойлгоно.

Нийт цэцэрлэгийн 47.5 хувь нь нийслэл Улаанбаатар хотод ногдож байгаа бөгөөд өмнөх оноос 0.8 пунктээр өссөн байна.

### **Сургуулийн өмнөх боловсролын сургалтын байгууллагын бүлгийн тоо**

2018-2019 оны хичээлийн жилд 7,903 бүлэг хичээллэж байгаа нь өмнөх онтой харьцуулахад 95 буюу 1.2 хувиар нэмэгдсэн. (Хүснэгт 2). Улсын хэмжээнд сургуулийн өмнөх боловсролын байгууллагын бүлэг дүүргэлт<sup>2</sup> дунджаар 33.1 байгаа нь өмнөх жилээс 0.2-оор өссөн байна. Цэцэрлэгийн үндсэн сургалтын бүлэг дүүргэлт 33.4-тэй байгаа нь өмнөх онтой ижил түвшинд байна. Төрийн цэцэрлэгт үндсэн сургалтын бүлэг дүүргэлт 36.9 байгаа бол хувийн цэцэрлэгийн үндсэн сургалтын бүлэг дүүргэлт 22.6-тай байна.

#### **Хүснэгт 2. Сургуулийн өмнөх боловсролын байгууллагын бүлэг (тоогоор)**

Хичээлийн жил	Бүлгийн тоо	Үүнээс:		Төрийн өмч	Үүнээс:		Хувийн өмч	Үүнээс:	
		Цэцэрлэгт	Хувилбарт		Цэцэрлэгт	Хувилбарт		Цэцэрлэгт	Хувилбарт
<b>2014-2015</b>	6,521	5,619	902	5,294	4,403	891	1,227	1,216	11
<b>2015-2016</b>	7,033	6,150	883	5,655	4,783	872	1,378	1,367	11
<b>2016-2017</b>	7,492	6,637	855	5,908	5,055	853	1,584	1,582	2
<b>2017-2018</b>	7,808	6,981	827	6,125	5,300	825	1,683	1,681	2
<b>2018-2019</b>	7,903	7,177	726	6,166	5,441	725	1,737	1,736	1

Улаанбаатар хотын үндсэн сургалтын бүлэг дүүргэлт 34.7 бөгөөд өмнөх оноос 0.1-ээр, хувийн өмчийн цэцэрлэгийн үндсэн сургалтын бүлэг дүүргэлт 21.9 буюу өмнөх оноос 0.8-аар тус тус өссөн бол төрийн өмчийн цэцэрлэгийн үндсэн сургалтын бүлэг дүүргэлт 44.5 буюу 0.2-аар буурсан байна.

### **Сургуулийн өмнөх боловсролд хамрагдаж буй хүүхдийн тоо**

Сургуулийн өмнөх боловсролын салбарт 2018-2019 оны хичээлийн жилд 261,354 хүүхэд хамрагдаж байгаагаас 239,764 буюу 91.7 хувь нь цэцэрлэгийн өдрийн, 24 цагийн үйл ажиллагаатай<sup>3</sup> болон энгийн сургалтад, 21,590 буюу 8.3 хувь нь хувилбарт сургалт<sup>4</sup>-ад хамрагдаж байна. (Зураг 2)

Цэцэрлэгийн үндсэн сургалтад хамрагдаж байгаа хүүхдийг бүлгээр нь авч үзвэл: бага бүлэгт 44,397 буюу 18.5 хувь, дунд бүлэгт 59,512 буюу 24.8 хувь, ахлах бүлэгт 61,810 буюу 25.8 хувь, бэлтгэл бүлэгт 69,063 буюу 28.8 хувь, холимог бүлэгт 4,982 буюу 2.1 хувь нь хамрагдаж байна.

<sup>2</sup> "Бүлэг дүүргэлт" нэг бүлэгт суралцаж байгаа хүүхдийн дундаж тоог хэлнэ.

<sup>3</sup> "24 цагийн ажиллагаатай" гэж эцэг, эх, асран хамгаалагчийн хүсэлтийн дагуу орон нутгийн засаг захиргаа, мэргэжлийн байгууллагын хамтрасан шийдвэрээр ажлын 5 өдөр тасралтгүй үйл ажиллагаа явуулж буй цэцэрлэг болон бүлгийг хэлнэ.

<sup>4</sup> "Хувилбарт сургалт" үндсэн сургалтад хамрагдаж чадахгүй байгааг хүүхдэд сургуулийн өмнөх боловсрол эзэмшүүлэх сургалтын зохион байгуулалттай үйл ажиллагааг хэлнэ.

Зураг 2. СӨБ-д хамрагдсан хүүхэд (тоогоор)



Хувилбарт сургалтад 21,590 буюу 8.3 хувь нь хамрагдаж байгаа нь өмнөх оноос 0.9 пунктээр буурсан байна. Үүнээс 3,484 хүүхэд ээлжийн бүлэгт<sup>5</sup>, 15,292 хүүхэд нүүдлийн бүлэгт<sup>6</sup>, 2,814 хүүхэд явуулын багшийн<sup>7</sup> үйлчилгээгээр дамжуулан сургуулийн өмнөх боловсролыг эзэмшиж байна.

Хүснэгт 3. Сургуулийн өмнөх боловсролын байгууллагад хамрагдаж буй хүүхэд (тоогоор)

Хичээлийн жил	Хүүхдийн тоо	Үүнээс:		Төрийн өмч	Үүнээс:		Хувийн өмч	Үүнээс:	
		Цэцэрлэгт	Хувилбарт		Цэцэрлэгт	Хувилбарт		Цэцэрлэгт	Хувилбарт
2014-2015	206,636	182,957	23,679	181,878	158,405	23,473	24,758	24,552	206
2015-2016	225,388	201,834	23,554	196,639	173,273	23,366	28,749	28,561	188
2016-2017	243,432	219,811	23,621	209,568	185,972	23,596	33,864	33,839	25
2017-2018	256,720	233,015	23,705	220,049	196,371	23,678	36,671	36,644	27
2018-2019	261,354	239,764	21,590	222,150	200,579	21,574	39,204	39,185	16

Сүүлийн 5 жилээр харьцуулахад сургуулийн өмнөх боловсролд хамрагдаж буй хүүхдийн жилд дунджаар 3.5 пунктээр өссөн байна.

Өмчийн хэлбэрээр авч үзвэл нийт хамрагдаж байгаа хүүхдийн 85.0 хувь нь төрийн өмчийн, 15.0 хувь нь хувийн өмчийн цэцэрлэгт хамрагдаж байна.

Төрийн өмчийн цэцэрлэгт хамрагдаж буй хүүхдийн 90.3 хувь нь үндсэн сургалтад, 9.7 хувь нь хувилбарт сургалтад хамрагдаж байгаа бол хувийн өмчийн цэцэрлэгт хамрагдаж буй хүүхдийн 99.95 хувь нь үндсэн сургалтад, 0.05 хувь нь хувилбарт сургалтад хамрагдаж байна.

<sup>5</sup> “Ээлжийн бүлгийн сургалт” боловсролын стандартыг баримтлан танхимын хэлбэрээр хүүхдэд сургуулийн өмнөх боловсрол эзэмшүүлэх сургалтын зохион байгуулалттай үйл ажиллагааг хэлнэ.

<sup>6</sup> “Нүүдлийн бүлгийн сургалт” боловсролын стандартыг баримтлан гэр бүл, хүүхдэд үйлчлэх сургуулийн өмнөх боловсрол эзэмшүүлэх сургалтын зохион байгуулалттай үйл ажиллагааг хэлнэ.

<sup>7</sup> “Явуулын багшийн сургалт” боловсролын стандартыг баримтлан гэр бүлд түшиглэж, хүүхдэд сургуулийн өмнөх боловсрол эзэмшүүлэх сургалтын зохион байгуулалттай үйл ажиллагааг хэлнэ.

Зураг 3. 2018-2019 оны хичээлийн жилд сургуулийн өмнөх боловсролд хамрагдсан хүүхэд (тоогоор)



Нийт сургуулийн өмнөх боловсролд хамрагдаж буй хүүхдийн 3.0 хувь нь 2 хүртэлх насны, 19.2 хувь нь 2 нас, 77.6 хувь нь 3-5, 0.2 хувийг 6 настай хүүхэд бүрдүүлж байна. (Зураг 3)

Хүснэгт 4. Сургуулийн өмнөх боловсролд хамрагдсан хүүхэд (тоогоор)

Хичээлийн жил	Тоо	Насны бүлгээр			
		2 хүртэлх	2 нас	3-5 нас	6 нас
2014-2015	206,636	8,085	41,453	155,478	1,620
2015-2016	225,388	8,213	46,799	168,723	1,653
2016-2017	243,432	6,948	49,496	185,390	1,598
2017-2018	256,720	7,403	50,888	196,594	1,835
2018-2019	261,354	7,745	50,257	202,858	494

Нийт хүүхдийн 1.9 хувь буюу 5,012 хүүхэд Төмөр замын Хэрэг эрхлэх газрын харьяа цэцэрлэгт сургуулийн өмнөх боловсрол эзэмшиж байгаа нь өмнөх оноос 0.2 пунктээр буурсан байна.

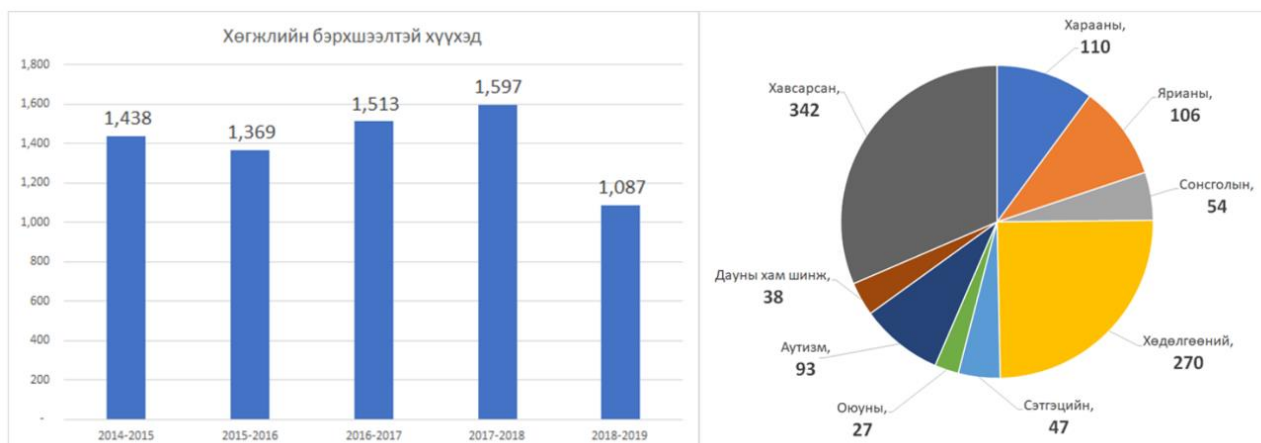
Сургуулийн өмнөх боловсролд хамрагдсан нийт хүүхдийн 30,960 буюу 11.8 хувь нь малчдын хүүхэд байна.

Хүснэгт 5. Сургуулийн өмнөх боловсролд хамрагдсан малчдын хүүхэд

Хичээлийн жил	Тоо	Насны бүлгээр			
		2 хүртэлх	2 нас	3-5 нас	6 нас
2014-2015	32,734	320	4,701	26,643	1,070
2015-2016	31,977	414	5,482	25,136	945
2016-2017	31,254	387	4,814	25,233	820
2017-2018	29,493	365	4,791	23,549	788
2018-2019	30,960	402	5,139	25,353	66

Мөн 1,087 буюу 0.4 хувь нь хөгжлийн бэрхшээлтэй хүүхэд, 2,961 буюу 1.1 хувь нь халамж эдэлдэг, 68 буюу 0.03 хувь нь бүтэн өнчин хүүхэд байна. (Зураг 4)

**Зураг 4. 2018-2019 оны хичээлийн жилд сургуулийн өмнөх боловсролд хамрагдаж буй хөгжлийн бэрхшээлтэй хүүхэд (тоогоор)**



**Хүснэгт 6. Сургуулийн өмнөх боловсролд хамрагдаж буй хөгжлийн бэрхшээлтэй хүүхдийн тоо**

Хичээлийн жил	Хүүхдийн тоо	Үүнээс								
		Харааны	Ярианы	Сонсголын	Хөдөлгөөний	Сэтгэцийн	Оюуны	Аутизм	Дауны хам шинж	Хавсарсан
2014-2015	1,437	242	288	82	514	-	119	-	-	192
2015-2016	1,369	218	252	81	390	-	151	-	-	277
2016-2017	1,513	241	282	102	451	-	170	-	-	267
2017-2018	1,599	274	261	97	391	-	198	-	-	378
2018-2019 <sup>8</sup>	1,087	110	106	54	270	47	27	93	38	342

Хөгжлийн бэрхшээлтэй хүүхдийн 856 буюу 78.7 хувь нь төрөлхийн, 231 буюу 21.3 хувь нь олдмол хөгжлийн бэрхшээлтэй байна.

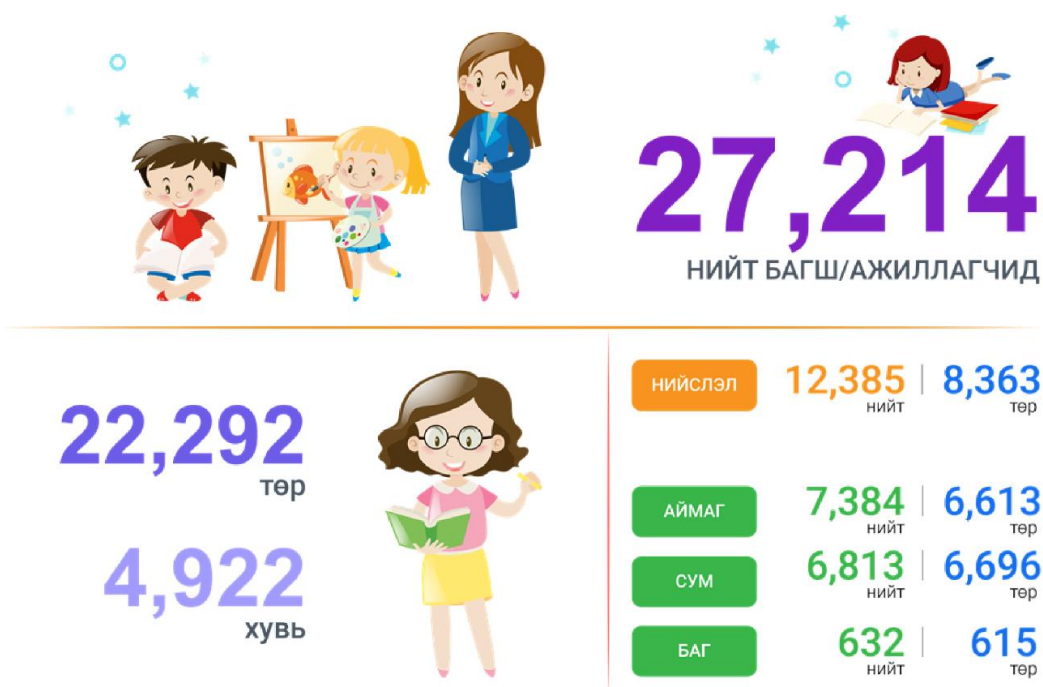
Энэ хичээлийн жилд нийт хүүхдийн 103,998 буюу 39.8 хувь нь цэцэрлэгт шинээр элсэн орсон бөгөөд өмнөх оноос 32,028 хүүхэд буюу 44.5 хувиар өссөн байна.

<sup>8</sup> ҮСХ-ны даргын 2017.12.19-ны А/207, БСШУСС-ын 2018.01.05-ны А/009 тушаалаар үзүүлэлт нэмэгдсэн.

## Ажиллагчид болон багшлах боловсон хүчин

2018-2019 оны хичээлийн жилд улсын хэмжээнд 27,214 багш, ажиллагчид ажиллаж байгаагаас 7,843 буюу 28.8 хувийг үндсэн багш нар эзэлж байгаа нь өмнөх оноос 0.3 пунктээр өссөн байна. Нийт багш, ажиллагчдын тоо өмнөх оноос 42-оор буюу 0.2 хувиар өссөн байна.

Зураг 5. 2018-2019 оны хичээлийн жилд сургуулийн өмнөх боловсролд ажиллаж байгаа ажиллагчид



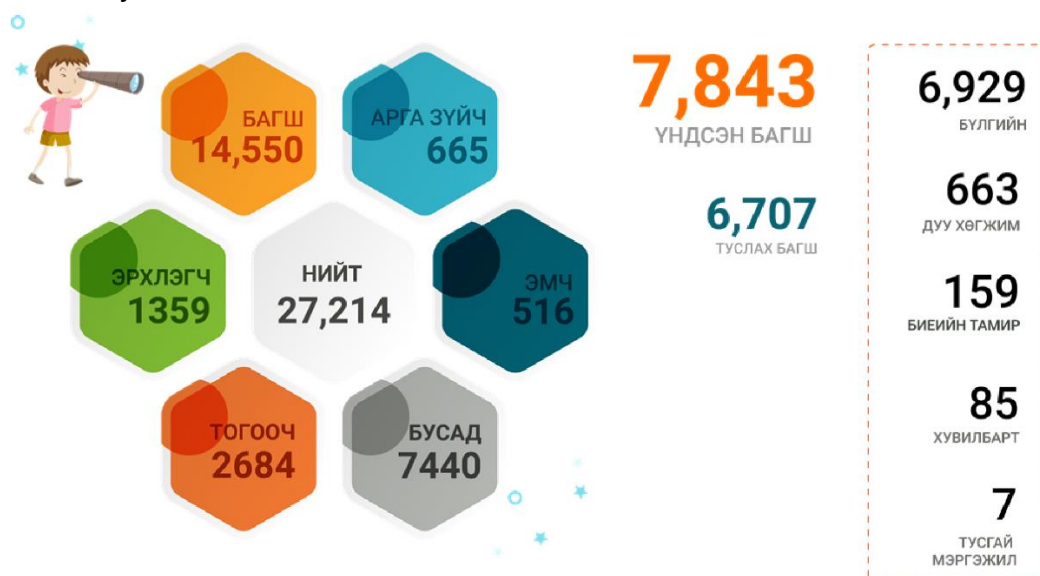
Хүснэгт 7. Сургуулийн өмнөх боловсролын байгууллагын ажиллагчид

Хичээлийн жил	Ажиллагчдын тоо	Үүнээс		Төрийн өмч	
		Төрийн өмч	Хувийн өмч	Хот	Хөдөө
2014-2015	21,962	18,492	3,470	5,870	12,622
2015-2016	24,179	20,004	4,175	6,698	13,306
2016-2017	25,639	21,085	4,554	7,341	13,744
2017-2018	27,172	22,314	4,858	8,084	14,230
2018-2019	27,214	22,292	4,922	8,199	14,104

2018-2019 оны хичээлийн жилд нийт ажиллагчдын 12,205 буюу 44.8 хувь нь хотод, 15,009 буюу 55.2 хувь нь хөдөөд ажиллаж байна. Төрийн өмчийн байгууллагад ажиллагчдын 36.8 хувь хотод, 63.2 хувь нь хөдөө, орон нутагт ажиллаж байна.

Сургуулийн өмнөх боловсролын байгууллагад ажиллаж байгаа үндсэн багш өмнөх жилээс 1.3 хувиар өссөн байна. (Зураг 6)

Зураг 6. 2018-2019 оны хичээлийн жилд сургуулийн өмнөх боловсролд ажиллаж байгаа үндсэн болон туслах багш



Хүснэгт 8. Сургуулийн өмнөх боловсролын байгууллагад ажиллаж байгаа үндсэн болон туслах багш

Хичээлийн жил	Үндсэн багш	Үүнээс:							Туслах багш
		Бүлгийн	Дуу хөгжмийн	Биеийн тамирын	Тусгай мэргэжл	Ээлжийн	Нүүдлийн	Явуулын	
2014-2015	6,158	5,446	568			72		72	5,589
2015-2016	6,833	6,052	639			65		77	6,133
2016-2017	7,302	6,520	657			64		61	6,508
2017-2018	7,745	6,892	741			64		48	6,970
2018-2019 <sup>9</sup>	7,843	6,929	663	159	7	33	21	31	6,673

Мөн ээлжийн багш 34, сэргээн засалч 19, нийгмийн ажилтан 15 ажиллаж байна.

Хүснэгт 9. Сургуулийн өмнөх боловсролын байгууллагад ажиллаж байгаа үндсэн багшийн боловсролын түвшин

Хичээлийн жил	Мэргэжлийн багшийн хангалт	Үүнээс:				
		Доктор	Магистр	Бакалавр	Диплом	Бусад
2014-2015	93.6	0	336	4,270	1,157	395
2015-2016	94.8	1	442	4,922	1,112	356
2016-2017	95.7	0	499	5,505	986	114
2017-2018	97.3	0	540	6,097	899	209
2018-2019	91.7	0	532	6,008	650	653

2018-2019 оны хичээлийн жилд сургуулийн өмнөх боловсролын байгууллагад ажиллаж байгаа үндсэн багшийн 2,209 буюу 28.2 хувь нь 29 хүртэл, 2,464 буюу 31.4 хувь

<sup>9</sup> ҮСХ-ны даргын 2017.12.19-ны А/207, БСШУСС-ын 2018.01.05-ны А/009 тушаалаар үзүүлэлт нэмэгдсэн.

нь 30-39, 2,291 буюу 29.2 хувь нь 40-49, 803 буюу 10.2 хувь нь 50-59, 76 буюу 1.0 хувь нь 60-аас дээш настай байна.

*Хүснэгт 10. Багш нарын нас (насны ангиллаар)*

	29 хүртэл	30-39	40-49	50-59	60 ба түүнээс дээш
<b>2014-2015</b>	1,914	1,835	1,848	524	37
<b>2015-2016</b>	2,047	2,039	2,103	604	40
<b>2016-2017</b>	2,192	2,205	2,219	629	57
<b>2017-2018</b>	2,285	2,409	2,292	683	76
<b>2018-2019</b>	2,209	2,464	2,291	803	76

Сургуулийн өмнөх боловсролын байгууллагын мэргэжлийн багшийн хангалт 91.7 хувь болсон нь өмнөх оноос 5.6 пунктээр буурсан байна. Энэ нь 2018-2019 оны хичээлийн жилд статистикийн мэдээллийг Боловсролын салбарын мэдээллийн системээр цуглуулсан бөгөөд програмд шивэлтийн болоод өмнөх онуудад дутуу тайлагнадаг байсантай холбоотой байх магадлалтай байна.

Нийт үндсэн багшийн 1,876 буюу 23.9 хувь нь мэргэжлийн зэрэгтэй бөгөөд үүнээс 4 зөвлөх, 333 буюу 4.2 хувь нь тэргүүлэх, 1,539 буюу 19.6 хувь нь заах аргач зэрэгтэй багш нар байна. Өмнөх оноос зэрэгтэй багшийн тоо 641 буюу 34.2 хувиар буурсан дүнтэй байна.

-----000-----