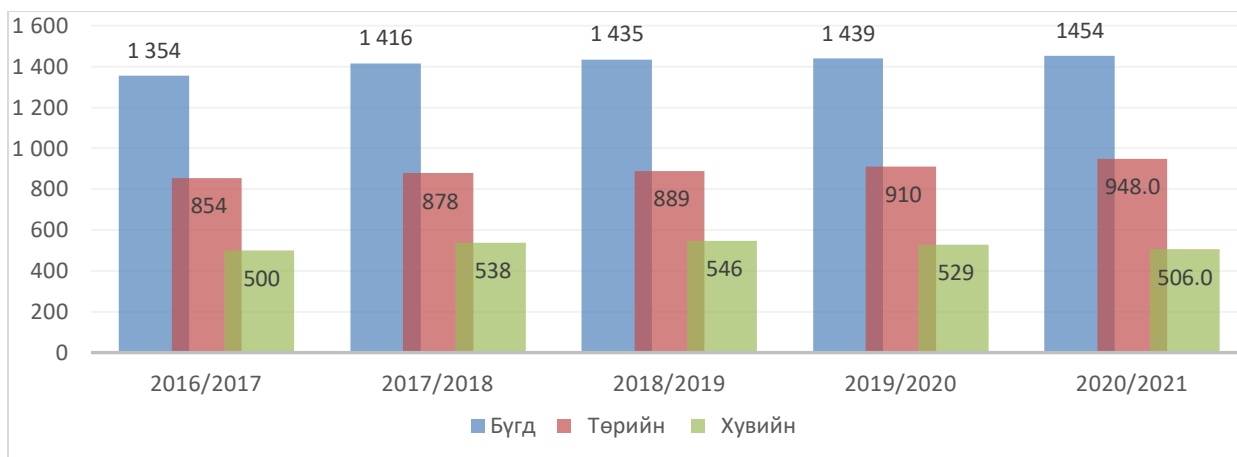


СУРГУУЛИЙН ӨМНӨХ БОЛОВСРОЛЫН САЛБАРЫН 2020-2021 ОНЫ ХИЧЭЭЛИЙН ЖИЛИЙН СТАТИСТИКИЙН МЭДЭЭЛЛИЙН ТОВЧ ТАНИЛЦУУЛГА

Сургуулийн өмнөх боловсролын сургалтын байгууллага (байршил, өмчийн хэлбэр, ангилал)

Монгол Улсын хэмжээнд 2020-2021 оны хичээлийн жилд нийт 1,454 хүүхдийн цэцэрлэг¹ үйл ажиллагаа явуулж байна. Үүнээс төрийн өмчийн 948 цэцэрлэг (27 төмөр замын харьяа хүүхдийн цэцэрлэг), хувийн 506 цэцэрлэг үйл ажиллагаа явуулж байгаа нь өмнөх оноос 15 цэцэрлэг (төрийн 38 нэмэгдэж, хувийн 23 хасагдсан) нэмэгдсэн байна.

График 1. Сургуулийн өмнөх боловсролын байгууллага (он, өмчийн хэлбэрээр)



Хүснэгт 1. Сургуулийн өмнөх боловсролын байгууллага (байршил, тоогоор)

Хичээлийн жил	Цэцэрлэгийн тоо	Байршил	
		Хот	Хөдөө
2016-2017	1,354	623	731
2017-2018	1,416	661	755
2018-2019	1,435	682	753
2019-2020	1,439	685	754
2020-2021	1,454	701	753

Хувийн цэцэрлэгийн 423 буюу 83.6 хувь нь Улаанбаатар хотод үйл ажиллагаа явуулж буй бөгөөд Улаанбаатар хотын хувийн цэцэрлэг өмнөх оноос 23-оор хасагдсан байна.

Нийт цэцэрлэгийн 48.2 хувь нь нийслэл Улаанбаатар хотод ногдож байгаа бөгөөд өмнөх оноос 0.6 пунктээр өссөн байна.

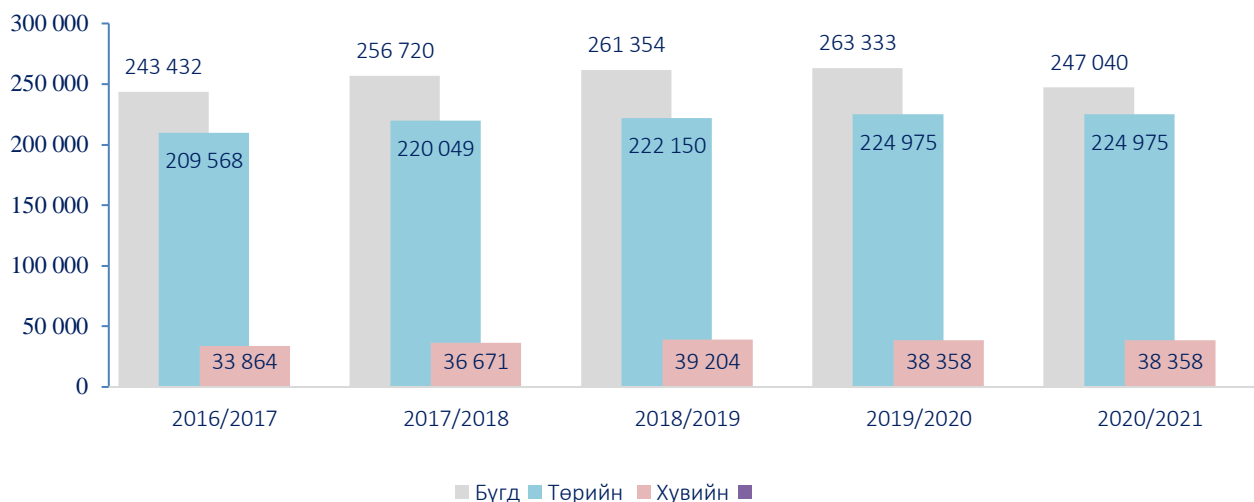
¹ "Хүүхдийн цэцэрлэг" гэж 2 наснаас сургуульд элсэх хүртэлх насны хүүхдийг асрах, хамгаалах, хүмүүжүүлэх, сургах цогц үйл ажиллагаагаар хүүхдийн бие бялдар, оюун ухаан, нийгэмшихүйн хөгжлийг дэмжих сургалтын байгууллагыг ойлгоно.

Сургуулийн өмнөх боловсролд хамрагдаж буй хүүхдийн тоо

Сургуулийн өмнөх боловсролын салбарт 2020-2021 оны хичээлийн жилд 247,040 хүүхэд хамрагдаж байгаагаас 229,899 буюу 93.1 хувь нь цэцэрлэгийн өдрийн, 24 цагийн үйл ажиллагаатай² болон энгийн сургалтад, 17,141 буюу 6.9 хувь нь хувилбарт сургалт³-д хамрагдаж байна.

2020-2021 оны хичээлийн жилд хүүхэд харах үйлчилгээнд 2,818 хүүхэд хамрагдаж байна.

График 2. Сургуулийн өмнөх боловсролын байгууллагад хамрагдаж буй хүүхдийн тоо (он, өмчийн хэлбэрээр)



Сургуулийн өмнөх боловсролын сургалтын байгууллагын бүлгийн тоо

2020-2021 оны хичээлийн жилд 8,499 бүлэг хичээллэж байгаа нь өмнөх онтой харьцуулахад 317 буюу 4.4 хувиар нэмэгдсэн. (Хүснэгт 2). Улсын хэмжээнд сургуулийн өмнөх боловсролын байгууллагын бүлэг дүүргэлт⁴ дунджаар 29.1% байна. Цэцэрлэгийн үндсэн сургалтын бүлэг дүүргэлт 29.2%-тай байна. Төрийн цэцэрлэгт үндсэн сургалтын бүлэг дүүргэлт 30.8 байгаа бол хувийн цэцэрлэгийн үндсэн сургалтын бүлэг дүүргэлт 21.7-тай байна.

Хүснэгт 2. Сургуулийн өмнөх боловсролын байгууллагын бүлэг (тоогоор)

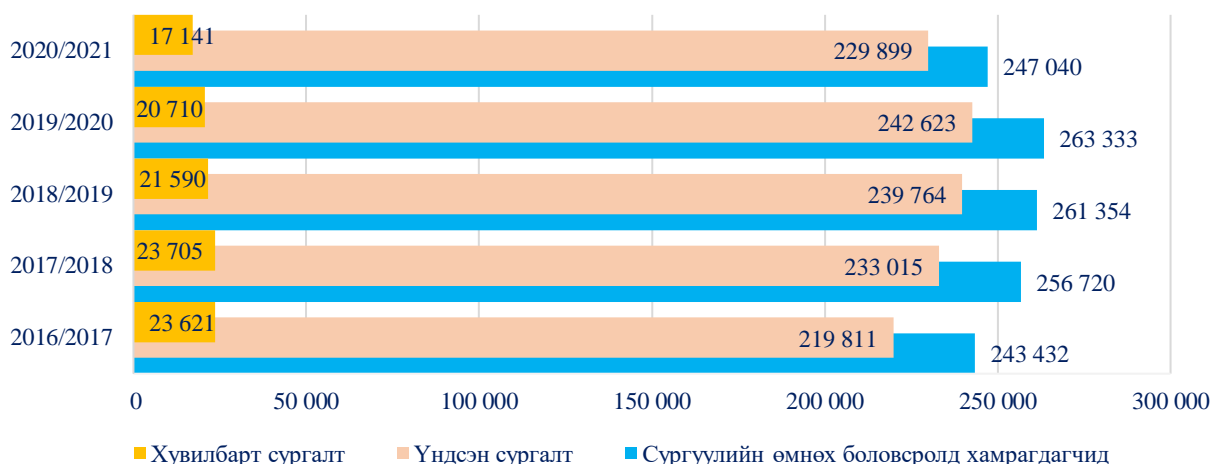
Хичээлийн жил	Бүлгийн тоо	Үүнээс:		Төрийн өмч	Үүнээс:		Хувийн өмч	Үүнээс:	
		Цэцэрлэгт	Хувилбарт		Цэцэрлэгт	Хувилбарт		Цэцэрлэгт	Хувилбарт
2016-2017	7,492	6,637	855	5,908	5,055	853	1,584	1,582	2
2017-2018	7,808	6,981	827	6,125	5,300	825	1,683	1,681	2
2018-2019	7,903	7,177	726	6,166	5,441	725	1,737	1,736	1
2019-2020	8,122	7,445	677	6,451	5,774	677	1,671	1,671	-
2020-2021	8,499	7,868	631	6,871	6,240	631	1,628	1,628	-

² “24 цагийн ажиллагаатай” гэж эцэг, эх, асран хамгаалагчийн хүсэлтийн дагуу орон нутгийн засаг захиргаа, мэргэжлийн байгууллагын хамтрасан шийдвэрээр ажлын 5 өдөр тасралтгүй үйл ажиллагаа явуулж буй цэцэрлэг болон бүлгийг хэлнэ.

³ “Хувилбарт сургалт” үндсэн сургалтад хамрагдаж чадахгүй байгааг хүүхдэд сургуулийн өмнөх боловсрол эзэмшүүлэх сургалтын зохион байгуулалттай үйл ажиллагааг хэлнэ.

⁴ “Бүлэг дүүргэлт” нэг бүлэгт суралцаж байгаа хүүхдийн дундаж тоог хэлнэ.

График 3. СӨБ-д хамрагдагчид (Сургалтын хэлбэр, оноор)



Цэцэрлэгийн үндсэн сургалтад хамрагдаж байгаа хүүхдийг бүлгээр нь авч үзвэл: бага бүлэгт 36,495 буюу 15.9 хувь, дунд бүлэгт 56,115 буюу 24.4 хувь, ахлах бүлэгт 62,181 буюу 27.0 хувь, бэлтгэл бүлэгт 71,768 буюу 31.2 хувь, холимог бүлэгт 3,340 буюу 1.5 хувь нь хамрагдаж байна.

Хувилбарт сургалтад 17,141 буюу 6.9 хувь нь хамрагдаж байгаа нь өмнөх оноос 1.0 пунктээр буурсан байна. Үүнээс 2,694 хүүхэд ээлжийн бүлэгт⁵, 11,552 хүүхэд нүүдлийн бүлэгт⁶, 2,895 хүүхэд явуулын багшийн⁷ үйлчилгээгээр дамжуулан сургуулийн өмнөх боловсролыг эзэмшиж байна.

Хүснэгт 3. Сургуулийн өмнөх боловсролын байгууллагад хамрагдаж буй хүүхэд (тоогоор)

Хичээлийн жил	Хүүхдийн тоо	Үүнээс:		Төрийн өмч	Үүнээс:		Хувийн өмч	Үүнээс:	
		Цэцэрлэгт	Хувилбарт		Цэцэрлэгт	Хувилбарт		Цэцэрлэгт	Хувилбарт
2016-2017	243,432	219,811	23,621	209,568	185,972	23,596	33,864	33,839	25
2017-2018	256,720	233,015	23,705	220,049	196,371	23,678	36,671	36,644	27
2018-2019	261,354	239,764	21,590	222,150	200,579	21,574	39,204	39,185	16
2019-2020	263,333	242,623	20,710	224,975	204,265	20,710	38,358	38,358	-
2020-2021	247,040	229,899	17,141	211,748	194,607	17,141	35,292	35,292	-

Сургуулийн өмнөх байгууллагад хамрагдаж буй хүүхдийн тоог өмнөх жилтэй харьцуулахад хамрагдаж буй хүүхдийн тоо буурсан үзүүлэлттэй байна. Ковид-19 цар тахлын улмаас үндсэн сургалтад хамрагдсан хүүхдийн тоо 12,724-өөр буурсан байна. (Хүснэгт 3)

Өмчийн хэлбэрээр авч үзвэл нийт хамрагдаж байгаа хүүхдийн 85.7 хувь нь төрийн өмчийн, 14.3 хувь нь хувийн өмчийн цэцэрлэгт хамрагдаж байна.

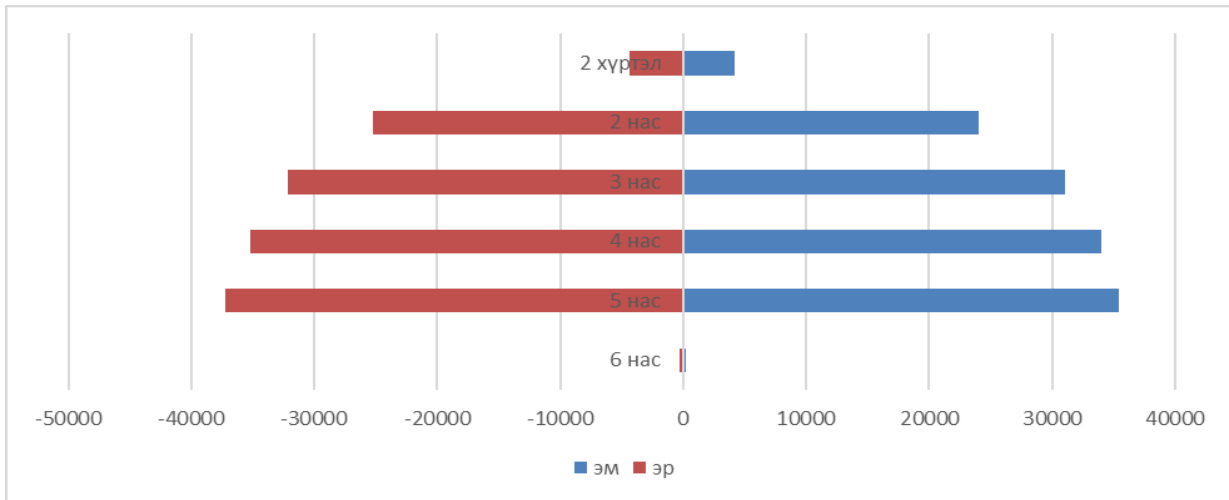
Төрийн өмчийн цэцэрлэгт хамрагдаж буй хүүхдийн 91.9 хувь нь үндсэн сургалтад, 8.1 хувь нь хувилбарт сургалтад хамрагдаж байгаа бол хувийн өмчийн цэцэрлэгт хамрагдаж бүх хүүхэд үндсэн сургалтад хамрагдаж байна.

⁵ “Ээлжийн бүлгийн сургалт” боловсролын стандартыг баримтлан танхимын хэлбэрээр хүүхдэд сургуулийн өмнөх боловсрол эзэмшүүлэх сургалтын зохион байгуулалттай үйл ажиллагааг хэлнэ.

⁶ “Нүүдлийн бүлгийн сургалт” боловсролын стандартыг баримтлан гэр бүл, хүүхдэд үйлчлэх сургуулийн өмнөх боловсрол эзэмшүүлэх сургалтын зохион байгуулалттай үйл ажиллагааг хэлнэ.

⁷ “Явуулын багшийн сургалт” боловсролын стандартыг баримтлан гэр бүлд түшиглэж, хүүхдэд сургуулийн өмнөх боловсрол эзэмшүүлэх сургалтын зохион байгуулалттай үйл ажиллагааг хэлнэ.

График 4. СӨБ-д хамрагдагчид (нас, хүйсээр)



Нийт сургуулийн өмнөх боловсролд хамрагдаж буй хүүхдийн 1.0 хувь нь 2 хүртэлх насны, 17.2 хувь нь 2 нас, 81.5 хувь нь 3-5, 0.2 хувийг 6 настай хүүхэд бүрдүүлж байна.

Хүснэгт 4. Сургуулийн өмнөх боловсролд хамрагдсан хүүхэд (тоогоор)

Хичээлийн жил	Тоо	Насны бүлгээр			
		2 хүртэлх	2 нас	3-5 нас	6 нас
2016-2017	243,432	6,948	49,496	185,390	1,598
2017-2018	256,720	7,403	50,888	196,594	1,835
2018-2019	261,354	7,745	50,257	202,858	494
2019-2020	263,333	8,515	49,251	205,045	522
2020-2021	247,040	2,538	42,536	201,381	585

Нийт хүүхдийн 1.8 хувь буюу 4,429 хүүхэд Төмөр замын Хэрэг эрхлэх газрын харьяа цэцэрлэгт сургуулийн өмнөх боловсрол эзэмшиж байгаа нь өмнөх жилийн пункттэй ижил байна.

Сургуулийн өмнөх боловсролд хамрагдсан нийт хүүхдийн 31,860 буюу 12.9 хувь нь малчдын хүүхэд байгаа нь өмнөх оноос 31 хүүхдээр буурсан боловч 0.8 хувиар өссөн байна.

Хүснэгт 5. Сургуулийн өмнөх боловсролд хамрагдсан малчдын хүүхэд

Хичээлийн жил	Хүүхдийн тоо	Насны бүлгээр			
		2 хүртэлх	2 нас	3-5 нас	6 нас
2016-2017	31,254	387	4,814	25,233	820
2017-2018	29,493	365	4,791	23,549	788
2018-2019	30,960	402	5,139	25,353	66
2019-2020	31,891	522	5,172	26,134	63
2020-2021	31,860	162	4,971	26,650	77

Хүснэгт 6. Сургуулийн өмнөх боловсролд хамрагдаж буй хөгжлийн бэрхшээлтэй хүүхдийн тоо

Хичээлийн жил	Хүүхдийн тоо	Үүнээс								
		Харааны	Ярианы	Сонголын	Хөдөлгөөний	Сэтгэцийн	Оюуны	Аугтзм	Дауны хам шинж	Хавсарсан
2016-2017	1,513	241	282	102	451	-	170	-	-	267
2017-2018	1,599	274	261	97	391	-	198	-	-	378
2018-2019⁸	1,087	110	106	54	270	47	27	93	38	342
2019-2020	1,076	93	96	60	290	33	42	111	69	282
2020-2021	1,156	80	70	64	323	28	41	152	82	316

Хөгжлийн бэрхшээлтэй хүүхдийн 907 буюу 78.5 хувь нь төрөлхийн, 249 буюу 21.5 хувь нь олдмол хөгжлийн бэрхшээлтэй байна.

Энэ хичээлийн жилд нийт хүүхдийн 106,401 буюу 43.0 хувь нь цэцэрлэгт шинээр элсэн орсон бөгөөд өмнөх оноос 491 хүүхэд буюу 0.5 хувиар өссөн байна.

Ажиллагчид болон багшлах боловсон хүчин

2020-2021 оны хичээлийн жилд улсын хэмжээнд 30,668 багш, ажиллагчид ажиллаж байгаагаас 8,827 буюу 28.8 хувийг үндсэн багш нар эзэлж байгаа нь өмнөх оноос 0.1 пунктээр өссөн байна. Нийт багш, ажиллагчдын тоо өмнөх оноос 2,598-аар буюу 8.5 хувиар өссөн байна.

Хүснэгт 7. Сургуулийн өмнөх боловсролын байгууллагын ажиллагчид

Хичээлийн жил	Ажиллагчдын тоо	Үүнээс		Төрийн өмч	
		Төрийн өмч	Хувийн өмч	Хот	Хөдөө
2016-2017	25,639	21,085	4,554	7,341	13,744
2017-2018	27,172	22,314	4,858	8,084	14,230
2018-2019	27,214	22,292	4,922	8,199	14,104
2019-2020	28,070	23,489	4,581	8,927	14,562
2020-2021	30,668	25,893	4,775		

2020-2021 оны хичээлийн жилд нийт ажиллагчдын 14,054 буюу 45.8 хувь нь хотод, 16,614 буюу 54.2 хувь нь хөдөө, орон нутагт ажиллаж байна.

2020-2021 оны хичээлийн жилд сургуулийн өмнөх боловсролын байгууллагад ажиллаж байгаа үндсэн багш өмнөх жилээс 8.6 хувиар өссөн байна.

⁸ ҮСХ-ны даргын 2017.12.19-ны А/207, БСШУСС-ын 2018.01.05-ны А/009 тушаалаар үзүүлэлт нэмэгдсэн.

Хүснэгт 8. Сургуулийн өмнөх боловсролын байгууллагад ажиллаж байгаа үндсэн болон туслах багш

Хичээлийн жил	Үндсэн багш	Үүнээс:							Туслах багш
		Бүлгийн	Дуу хөгжмийнн	Биеийн тамирын	Тусгай мэргэжлийн	Ээлжийн бүлгийн	Нүүдлийн	Явуулын	
2016-2017	7,302	6,520	657			64		61	6,508
2017-2018	7,745	6,892	741			64		48	6,970
2018-2019 ⁹	7,843	6,929	663	159	7	33	21	31	6,673
2019-2020	8,068	7,102	709	189	-	20	25	23	6,870
2020-2021	8,827	7,741	755	266	-	15	21	29	7,819

2020-2021 оны хичээлийн жилд ээлжийн багш 22, сэргээн засалч 29, нийгмийн ажилтан 3 ажиллаж байна.

Хүснэгт 9. Сургуулийн өмнөх боловсролын байгууллагад ажиллаж байгаа үндсэн багшийн боловсролын түвшин

Хичээлийн жил	Мэргэжлийн багшийн хангалт	Боловсролын түвшин				
		Доктор	Магистр	Бакалавр	Диплом	Бусад
2016-2017	95.7	-	499	5,505	986	114
2017-2018	97.3	-	540	6,097	899	209
2018-2019	91.7	-	532	6,008	650	653
2019-2020	91.1	-	549	6,182	621	716
2020-2021	94.3	2	626	7,108	588	503

2020-2021 оны хичээлийн жилд сургуулийн өмнөх боловсролын байгууллагад ажиллаж байгаа үндсэн багшийн 2,296 буюу 26.0 хувь нь 29 хүртэл, 2,921 буюу 33.1 хувь нь 30-39, 2,469 буюу 27.9 хувь нь 40-49, 1,039 буюу 11.8 хувь нь 50-59, 102 буюу 1.2 хувь нь 60-аас дээш настай байна.

Хүснэгт 10. Багш нарын нас (насны ангиллаар)

Хичээлийн жил	29 хүртэл	30-39	40-49	50-59	60 ба түүнээс дээш
2016-2017	2,192	2,205	2,219	629	57
2017-2018	2,285	2,409	2,292	683	76
2018-2019	2,209	2,464	2,291	803	76
2019-2020	2,149	2,640	2,302	894	83
2020-2021	2,296	2,921	2,469	1,039	102

Сургуулийн өмнөх боловсролын байгууллагын мэргэжлийн багшийн хангалт 94.3 хувь болсон нь өмнөх оноос 3.2 пунктээр буурсан байна.

Нийт үндсэн багшийн 2,494 буюу 28.3 хувь нь мэргэжлийн зэрэгтэй бөгөөд үүнээс 6 зөвлөх, 563 тэргүүлэх, 1,925 багш заах арга зүйч зэрэгтэй байна.

-----000-----

⁹ УСХ-ны даргын 2017.12.19-ны А/207, БСШУСС-ын 2018.01.05-ны А/009 тушаалаар үзүүлэлт нэмэгдсэн.