



ХӨДӨЛМӨР, НИЙГМИЙН
ХАМГААЛЛЫН ЯАМ

МЭРГЭЖЛИЙН БОЛОН ТЕХНИКИЙН БОЛОВСРОЛЫН СУРГАЛТЫН БАЙГУУЛЛАГЫН СТАТИСТИК МЭДЭЭЛЭЛ /2019-2020 оны хичээлийн жил/



Улаанбаатар хот
2020 он

ҮНДСЭН ҮЗҮҮЛЭЛТ
/2011-2020 хичээлийн жил/

Үзүүлэлт		Хичээлийн жил								
		2011-2012	2012-2013	2013-2014	2014-2015	2015-2016	2016-2017	2017-2018	2018-2019	2019-2020
Мэргэжлийн болон техникийн боловсролын сургалтын байгууллагууд										
1	Мэргэжлийн болон техникийн боловсролын сургалтын байгууллага	71	78	79	76	81	86	83	86	80
1а	Үүнээс: Төрийн өмчийн	49	50	53	52	49	50	50	51	50
	Төрийн бус өмчийн	22	28	26	24	32	36	33	35	30
1б	Хотод	28	34	34	32	38	42	42	43	39
	Хөдөөд	43	44	45	44	42	44	41	43	41
	Гадаадад	-	-	-	-	1	-	-	-	-
Мэргэжлийн болон техникийн боловсролын сургалтын байгууллагад суралцагчид										
2	Нийт суралцагчид	48134	45225	42798	42797	42675	40134	35831	38526	40011
	Үүнээс: эмэгтэй	21694	20643	19189	18252	17286	15900	13941	15077	16440
	эрэгтэй	26440	24582	23609	24545	25389	24234	21890	23449	23571
2а	Хотод	18720	19286	18182	18404	20079	19725	16868	19689	19594
	Хөдөөд	29414	25939	24616	24393	22564	20409	18963	18837	20417
	Гадаадад	-	-	-	-	32	-	-	-	-
2б	Төрийн өмчийн сургуульд суралцагчид	37227	35256	33525	32896	31572	29145	25707	27712	29148
	Үүнээс: эмэгтэй	16267	15798	15028	13820	12622	11018	9528	10598	11622
	эрэгтэй	20960	19458	18497	19076	18950	18127	16179	17114	17526
2в	Төрийн бус өмчийн сургуульд суралцагчид	10907	9969	9273	9901	11103	10989	10124	10814	10863
	Үүнээс: эмэгтэй	5427	4845	4161	4432	4664	4882	4413	4479	4818
	эрэгтэй	5480	5124	5112	5469	6439	6107	5711	6335	6045

3	Шинээр элсэгчид	19417	19607	20921	20804	20961	18769	19519	24999	24853
	Үүнээс: эмэгтэй	8213	8635	8821	8445	8214	7631	7854	9485	10396
	эрэгтэй	11204	10972	12100	12359	12747	11138	11665	15514	14457
3а	Шинээр элсэгчдээс тухайн жилд 9-р анги төгсөгчид	11116	10741	9944	10928	10388	5455	5809	7521	8435
3б	Шинээр элсэгчдээс тухайн жилд 12 дугаар анги төгсөгчид	4094	4123	5738	5130	3195	4416	3246	4905	2892
4	Нийт төгсөгчид	23120	23393	18358	18978	19488	19531	20379	21206	18887
4а	Төгсөгчдөөс ажлын байртай болсон	12855	13334	11508	10759	7665	9034	-	12322	9724
4б	Төгсөгчдөөс ажлын байртай болсон хувь	55.6	57	62.7	56.7	62.3	46.25	62.3 ¹	58.1 ²	51.5 ³
Мэргэжлийн болон техникийн боловсролын сургалтын байгууллагад ажиллагчид										
5	Нийт ажиллагчид	3735	4004	4613	4409	4520	4714	4227	4624	4403
	Үүнээс: эмэгтэй	2347	2552	2878	2774	2894	2906	2656	2985	2864
	эрэгтэй	1388	1452	1735	1635	1626	1808	1571	1639	1539
6	Үндсэн багш	2093	2236	2498	2327	2504	2510	2230	2469	2388
	Үүнээс: эмэгтэй	1330	1461	1608	1497	1621	1574	1369	1564	1551
	эрэгтэй	763	775	890	830	883	936	861	905	837

¹ ХНХСИ-ийн судалгаа, 2017-2018

² ХНХЯ-ны статистик мэдээ, 2018-2019 оны хичээлийн жилийн төгсөгчдийн 53.5% нь шууд ажлын байртай, 4.6% нь дараагийн шатны сургалтын байгууллагад дэвшин суралцсан.

³ ХНХЯ-ны статистик мэдээ, 2019-2020 оны хичээлийн жилийн төгсөгчдийн 46.3% нь шууд ажлын байртай, 5.2% нь дараагийн шатны сургалтын байгууллагад дэвшин суралцсан.

ҮНДСЭН ҮЗҮҮЛЭЛТ 2018-2020 ОН

Үзүүлэлт	2018-2019	2019-2020
Мэргэжлийн болон техникийн боловсролын сургалтын байгууллагууд		
1. Тусгай зөвшөөрөлтэй сургалтын байгууллагын тоо:	86	80
1а. Үүнээс: Төрийн өмчийн	51	50
Төрийн бус өмчийн	35	30
1б. Хотод	43	39
Хөдөөд	43	41
1в. - МСҮТ	52	41
- Политехник коллеж	18	22
- Их, дээд сургууль, байгууллагын дэргэдэх сургалтын байгууллага	16	17
1г. Сургалтын үйл ажиллагаа явуулж буй сургалтын байгууллагын тоо	84	79
1д. ХНХЯ-ны харьяа сургалтын байгууллагын тоо	38	38
- МСҮТ	25	21
- Политехник коллеж	13	17
Мэргэжлийн болон техникийн боловсролын сургалтын байгууллагын суралцагчид		
2. Нийт суралцагчид:	38526	40011
Үүнээс: эмэгтэй	15077	16440
эрэгтэй	23449	23571
-Техникийн боловсрол	6833	7194
- Мэргэжлийн боловсрол	28551	30807
- Мэргэжлийн сургалт /богино хугацаат сургалт/	3142	2010
2а. Хотод	19689	19594
Хөдөөд	18837	20417
2б. Төрийн өмчийн сургалтын байгууллагад суралцагчид	27712	29148
Үүнээс: эмэгтэй	10598	11622
эрэгтэй	17114	17526
2в. Төрийн бус өмчийн сургалтын байгууллагад суралцагчид	10814	10863
Үүнээс: эмэгтэй	4479	4818
эрэгтэй	6335	6045
2г. ХНХЯ-ны харьяа МБСБ-д суралцагчид	22468	24505
Үүнээс: эмэгтэй	8512	9531
эрэгтэй	13956	14974
3.Шинээр элсэгчид	24999	24853
Үүнээс: эмэгтэй	9485	10396
эрэгтэй	15514	14457

- Шинээр элсэгчдээс тухайн жилд 9-р анги төгсөгчдөөс	7521	8435
- Шинээр элсэгчдээс тухайн жилд 12-р анги төгсөгчдөөс	4905	2892
- Ажиллагчдаас	5571	3756
- Ажилгүй иргэдээс	6238	8829
- Бусад	764	941
4. Төгсөгчид:	21206	18887
-Техникийн боловсрол	2521	2460
- Мэргэжлийн боловсрол	13499	14263
- Мэргэжлийн сургалт /богино хугацаат сургалт/	5186	2164
<i>Дараагийн шатны сургалтын байгууллагад дэвшин суралцсан төгсөгчид</i>	966	987
<i>Ажлын байртай болсон төгсөгчид</i>	11356	8737
<i>Төгсөгчдийн хөдөлмөр эрхлэлтийн хувь</i>	58.1%	51.5%
5. Суралцагчдын нас:		
<i>5а. Мэргэжлийн боловсрол, техникийн боловсрол, мэргэжлийн сургалтад суралцагчдын тоо /насаар/</i>	38526	40011
- <14-24 нас	28745	29066
- 25 болон түүнээс дээш нас	9781	10945
<i>5б. Мэргэжлийн боловсрол, техникийн боловсролын сургалтад суралцагчдын тоо /насаар/</i>	35384	38001
- <14-24 нас	27581	28455
- 25 болон түүнээс дээш нас	7803	9546
6. Хөгжлийн бэрхшээлтэй суралцагчид	555	585
Үүнээс: эмэгтэй	247	269
Хараа	235	145
Үүнээс: эмэгтэй	108	56
Сонсгол	81	69
Үүнээс: эмэгтэй	37	29
Яриа	58	62
Үүнээс: эмэгтэй	21	26
Хөдөлгөөн	102	135
Үүнээс: эмэгтэй	43	66
Сэтгэц	35	56
Үүнээс: эмэгтэй	17	23
Бусад	44	118
Үүнээс: эмэгтэй	21	69
7. Дотуур байранд амьдарч буй суралцагчдын тоо	5073	5139
Үүнээс: эмэгтэй	2063	2260
эрэгтэй	3010	2879

Мэргэжлийн болон техникийн боловсролын сургалтын байгууллагын ажиллагчид		
8. Нийт ажиллагчид	4624	4403
Үүнээс: эмэгтэй	2985	2864
эрэгтэй	1639	1539
9. Нийт үндсэн багш	2469	2388
Үүнээс: эмэгтэй	1564	1551
эрэгтэй	905	837
- Ерөнхий эрдмийн багш	870	861
Үүнээс: эмэгтэй	692	682
эрэгтэй	178	179
- Мэргэжлийн багш	1599	1527
Үүнээс: эмэгтэй	872	869
эрэгтэй	727	658
10. Төрийн өмчийн сургалтын байгууллагын үндсэн багш	2004	1946
Үүнээс: эмэгтэй	1255	1246
эрэгтэй	749	700
- Ерөнхий эрдмийн багш	698	703
Үүнээс: эмэгтэй	557	556
эрэгтэй	141	147
- Мэргэжлийн багш	1306	1243
Үүнээс: эмэгтэй	698	690
эрэгтэй	608	553
11. Төрийн бус өмчийн сургалтын байгууллагын үндсэн багш	465	442
Үүнээс: эмэгтэй	309	305
эрэгтэй	156	137
- Ерөнхий эрдмийн багш	172	158
Үүнээс: эмэгтэй	135	126
эрэгтэй	37	32
- Мэргэжлийн багш	293	284
Үүнээс: эмэгтэй	174	179
эрэгтэй	119	105
12. Дотуур байрны багш	110	110
Үүнээс: эмэгтэй	80	81
эрэгтэй	30	29

1. МЭРГЭЖЛИЙН БОЛОН ТЕХНИКИЙН БОЛОВСРОЛЫН СУРГАЛТЫН БАЙГУУЛЛАГА

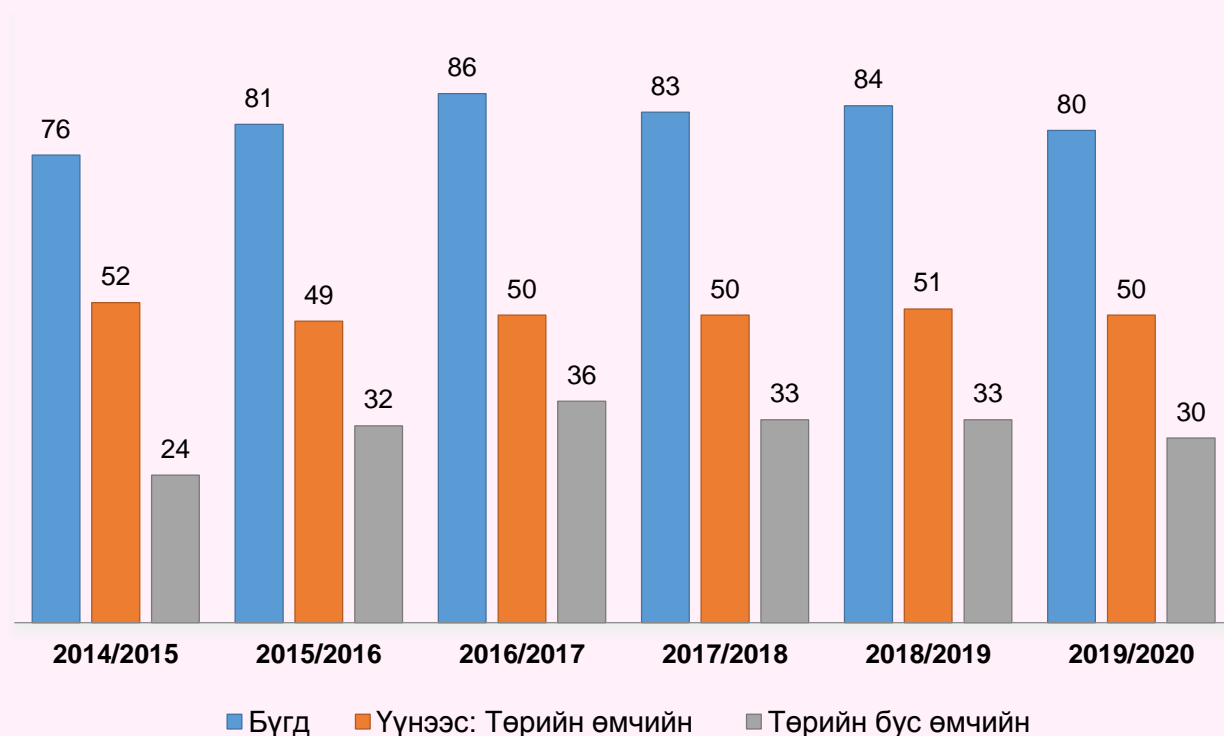
Монгол Улсын хэмжээнд 2019-2020 оны хичээлийн жилд мэргэжлийн болон техникийн боловсролын түвшинд сургалтын үйл ажиллагаа эрхлэх тусгай зөвшөөрөлтэй 80 мэргэжлийн болон техникийн боловсролын сургалтын байгууллага байгаагаас 79 нь үйл ажиллагаа явуулж байна. /Жич: Хууль сахиулахын их сургуулийн харьяа ахлагчийн сургууль нь энэ хичээлийн жилд сургалтын үйл ажиллагаа явуулаагүй байна./

Нийт мэргэжлийн болон техникийн боловсролын сургалтын байгууллагын 50 буюу 62.5 хувь нь төрийн өмчийн, 30 буюу 37.5 хувь нь төрийн бус өмчийнх байна. /Хүснэгт 1, Зураг 1/.

Хүснэгт 1. Мэргэжлийн болон техникийн боловсролын сургалтын байгууллага, өмчийн хэлбэрээр, 2014-2020 он

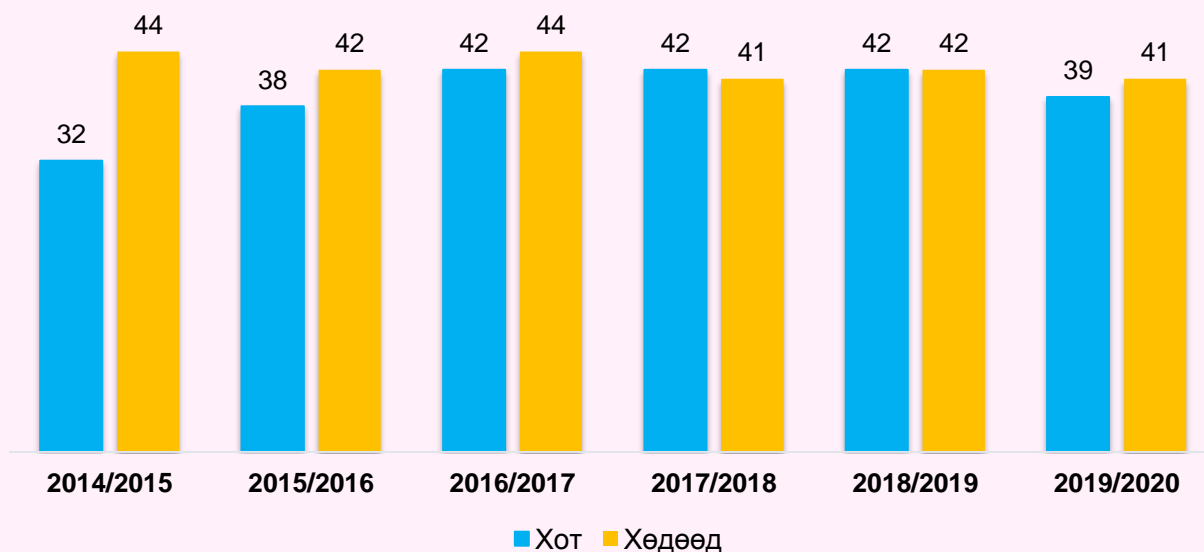
Үзүүлэлт	Хичээлийн жил											
	2014/2015		2015/2016		2016/2017		2017/2018		2018/2019		2019/2020	
	Тоо	%	Тоо	%	Тоо	%	Тоо	%	Тоо	%	Тоо	%
Бүгд	76	100	81	100	86	100	83	100	84	100	80	100
Үүнээс: Төрийн өмчийн	52	68.4	49	60.5	50	58.1	50	60.2	51	60.7	50	62.5
Төрийн бус өмчийн	24	31.6	32	39.5	36	41.1	33	39.8	33	39.3	30	37.5

Зураг 1. Мэргэжлийн болон техникийн боловсролын сургалтын байгууллага, өмчийн хэлбэрээр, 2014-2020 он



2019-2020 оны хичээлийн жилд нийт мэргэжлийн болон техникийн боловсролын сургалтын байгууллагын 41 буюу 51.2 хувь нь хөдөөд, 39 буюу 48.8 хувь нь хотод сургалтын үйл ажиллагаа эрхэлж байна /Зураг 2/.

Зураг 2. Мэргэжлийн болон техникийн боловсролын сургалтын байгууллага, хот, хөдөөгөөр, 2014-2020 он



Нийт мэргэжлийн болон техникийн боловсролын сургалтын байгууллагаас 41 буюу 51.25 хувь нь Мэргэжлийн сургалт-үйлдвэрлэлийн төв, 22 буюу 27.5 хувь нь Политехник коллеж, 17 буюу 21.25 хувь нь их, дээд сургууль, коллежийн харьяа сургалтын байгууллага байна.

Хөдөлмөр, нийгмийн хамгааллын яамны харьяа 38 мэргэжлийн болон техникийн боловсролын сургалтын байгууллага байгаагаас 17 буюу 44.7 хувь нь Политехник коллеж, 21 буюу 55.3 хувь нь Мэргэжлийн сургалт-үйлдвэрлэлийн төв байна. Эдгээр сургалтын байгууллагуудаас 4 нь нийслэл хотод, 34 нь хөдөө, орон нутагт үйл ажиллагаа явуулж байна.

2. СУРАЛЦАГЧИД

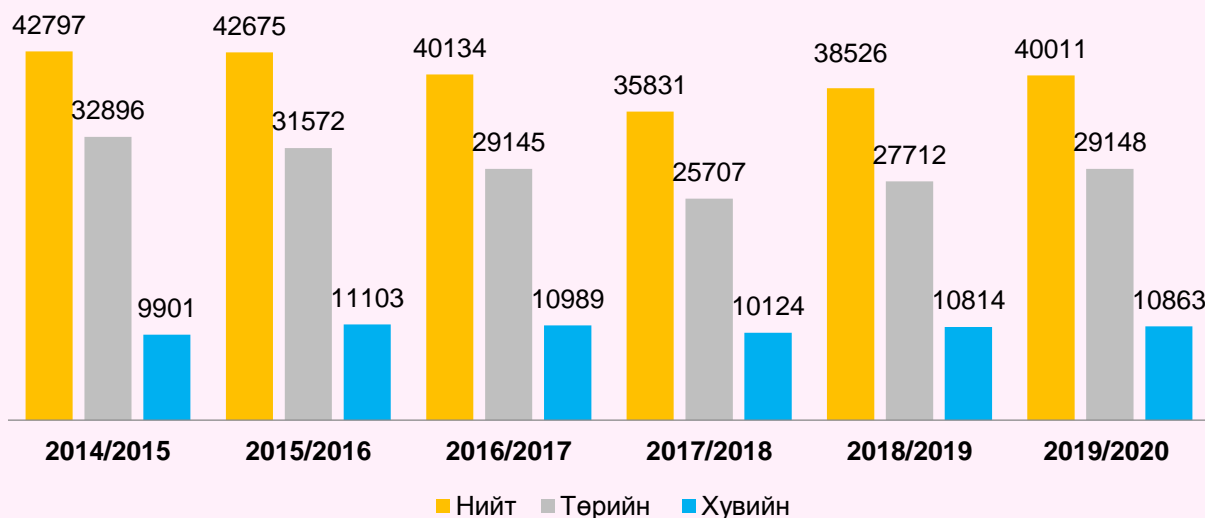
Мэргэжлийн болон техникийн боловсролын сургалтын байгууллагад 2019-2020 оны хичээлийн жилд суралцагчид 40011 болж өмнөх оны мөн үеэс 1485 суралцагчаар өссөн байна.

Нийт суралцагчдаас 29148 буюу 72.8 хувь нь төрийн өмчийн, 10863 буюу 27.2 хувь нь төрийн бус өмчийн сургуульд суралцаж байгаа нь төрийн өмчийн сургуульд суралцагчдын тоо өмнөх оныхоос 1436, төрийн бус өмчийн сургуульд суралцагчдын тоо 49-өөр өсчээ. /Хүснэгт 2, Зураг 3/.

Хүснэгт 2. Мэргэжлийн болон техникийн боловсролын сургалтын байгууллагын суралцагчид, өмчийн хэлбэрээр, 2014-2020 он

Үзүүлэлт	Хичээлийн жил					
	2014/2015	2015/2016	2016/2017	2017/2018	2018/2019	2019/2020
Нийт	42797	42675	40134	35831	38526	40011
- Төрийн өмчийн	32896	31572	29145	25707	27712	29148
- Төрийн бус өмчийн	9901	11103	10989	10124	10814	10863

Зураг 3. Мэргэжлийн болон техникийн боловсролын сургалтын байгууллагын суралцагчид, өмчийн хэлбэрээр, 2014-2020 он

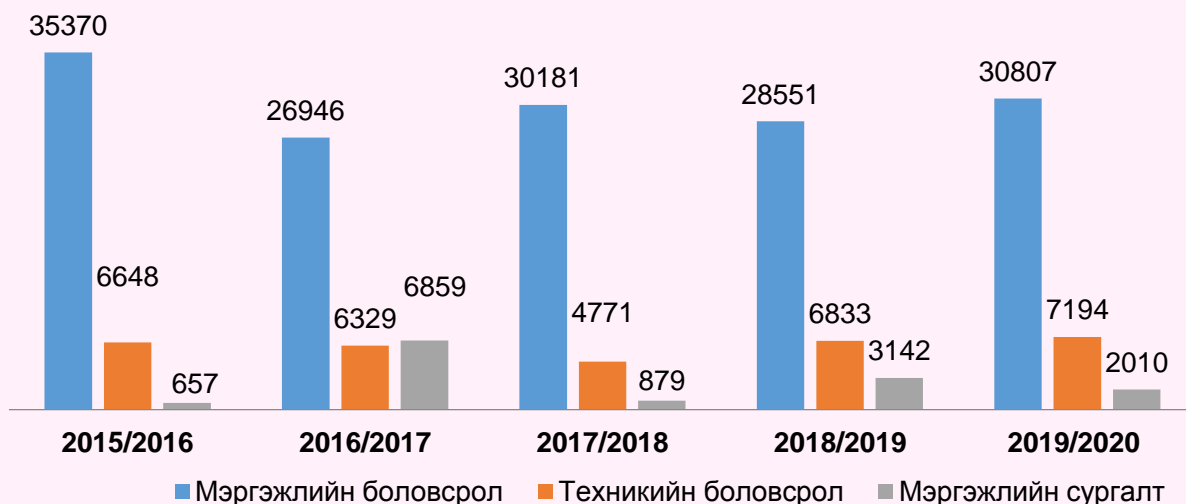


Нийт суралцагчдаас 7194 буюу 18.0 хувь нь техникийн боловсрол, 30807 буюу 77.0 хувь нь мэргэжлийн боловсрол, 2010 буюу 5.0 хувь нь мэргэжлийн сургалтад суралцаж байна /Хүснэгт 3, Зураг 4/.

Хүснэгт 3. Мэргэжлийн болон техникийн боловсролын сургалтын байгууллагын суралцагчид, сургалтын түвшнээр, 2014-2020 он

Үзүүлэлт	хичээлийн жил					
	2014/2015	2015/2016	2016/2017	2017/2018	2018/2019	2019/2020
<i>Нийт</i>	42797	42675	40134	35831	38526	40011
- техникийн боловсрол	7283	6648	6329	4771	6833	7194
- мэргэжлийн боловсрол	27349	35370	26946	30181	28551	30807
- мэргэжлийн сургалт	8165	657	6859	879	3142	2010

Зураг 4. Мэргэжлийн болон техникийн боловсролын сургалтын байгууллагын суралцагчид, сургалтын түвшнээр, 2014-2020 он

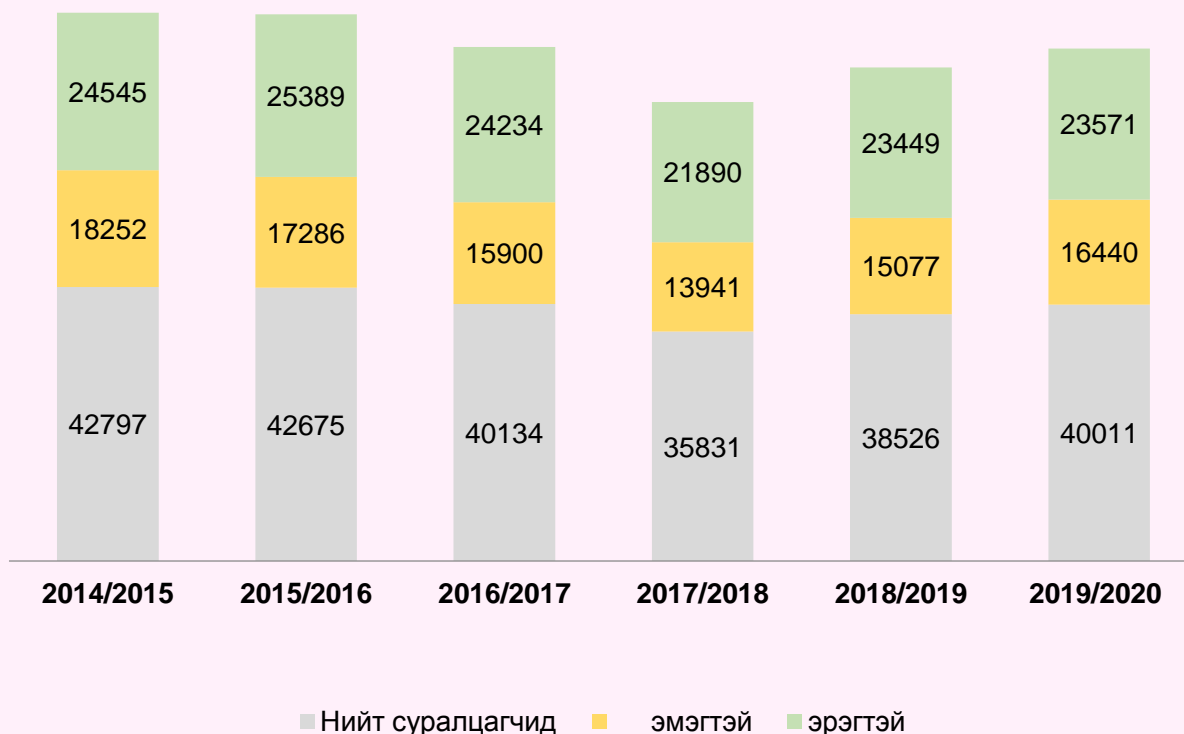


Нийт суралцагчдын 16440 буюу 41.1 хувийг эмэгтэй, 23571 буюу 58.9 хувийг эрэгтэй суралцагчид эзэлж байна. Суралцагчдын хүйсийн харьцаа 2018-2019 оны хичээлийн жилд нийт суралцагчдын 15077 нь эмэгтэй, 23449 нь эрэгтэй суралцагч байсан бөгөөд 100 эмэгтэй суралцагчдад 155 эрэгтэй суралцагч ноогдож байсан. 2019/2020 оны хичээлийн жилд 100 эмэгтэй суралцагчдад 143 эрэгтэй суралцагч ноогдож байна. /Хүснэгт 4, Зураг 5/.

Хүснэгт 4. Мэргэжлийн болон техникийн боловсролын сургалтын байгууллагын суралцагчид, хүйсээр, 2014-2020 он

Үзүүлэлт	хичээлийн жил					
	2014/2015	2015/2016	2016/2017	2017/2018	2018/2019	2019/2020
Нийт	42797	42675	40134	35831	38526	40011
- эмэгтэй	18252	17286	15900	13941	15077	16440
- эрэгтэй	24545	25389	24234	21890	23449	23571

Зураг 5. Мэргэжлийн болон техникийн боловсролын сургалтын байгууллагын суралцагчид, хүйсээр, 2014-2020 он

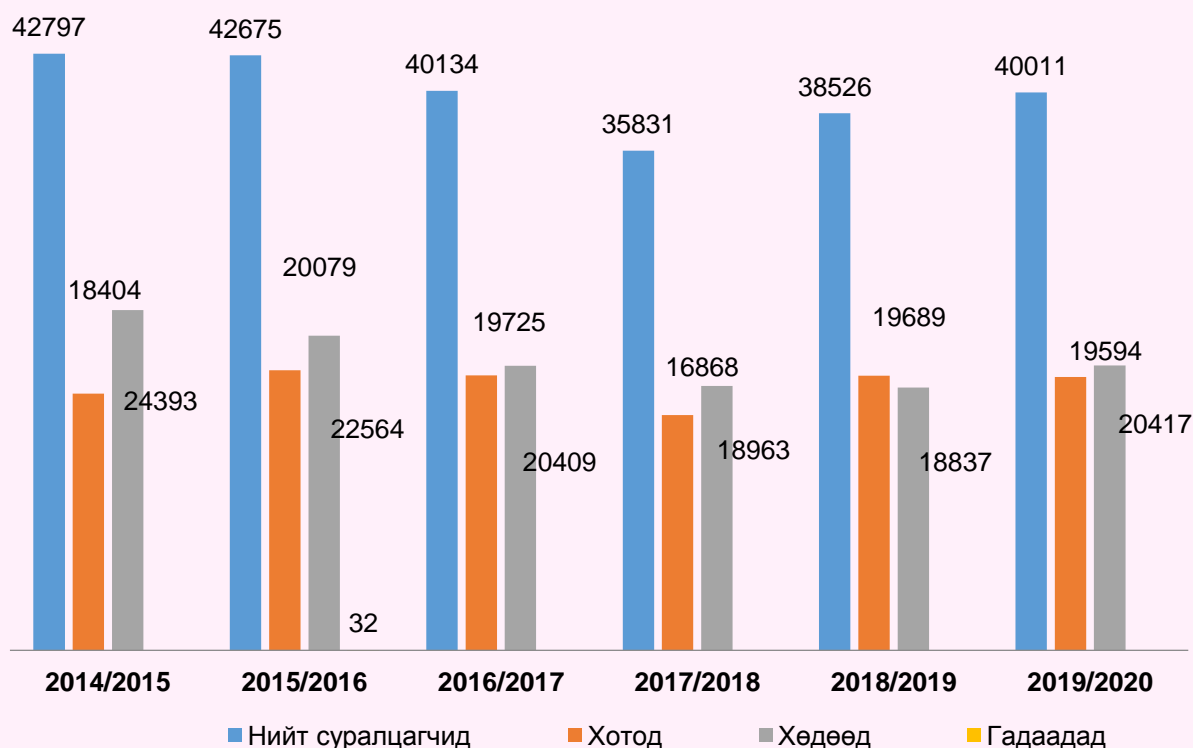


Нийт суралцагчдын 19594 буюу 49.0 хувь нь нийслэлд, 20417 буюу 51.0 хувь нь орон нутагт суралцаж байна /Хүснэгт 5, Зураг 6/.

Хүснэгт 5. Мэргэжлийн болон техникийн боловсролын сургалтын байгууллагын суралцагчид, байршлаар, 2014-2020 он

Үзүүлэлт	хичээлийн жил					
	2014/2015	2015/2016	2016/2017	2017/2018	2018/2019	2019/2020
Нийт	42797	42675	40134	35831	38526	40011
- Хот	18404	20079	19725	16868	19689	19594
- Хөдөө	24393	22564	20409	18963	18837	20417
- Гадаад	-	32	-	-	-	-

Зураг 6. Мэргэжлийн болон техникийн боловсролын сургалтын байгууллагын суралцагчид, байршлаар, 2014-2020 он



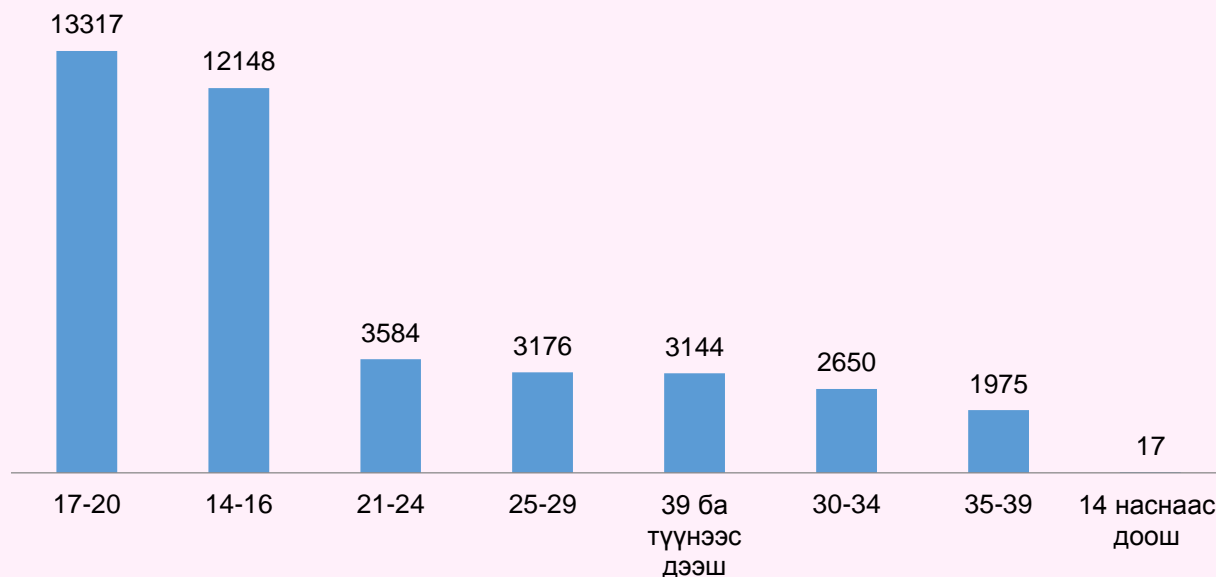
Нийт суралцагчдыг насны байдлаар авч үзвэл:

13317 буюу 33.3 хувь нь 17-20, 12148 буюу 30.4 хувь нь 14-16, 3584 буюу 9.0 хувь нь 21-24, 3176 буюу 7.9 хувь нь 25-29, 3144 буюу 7.9 хувь нь 39 ба түүнээс дээш, 2650 буюу 6.6 хувь нь 30-34, 1975 буюу 4.9 хувь нь 35-39, 17 буюу 0.04 хувийг 14 наснаас доош насныхан эзэлж байна /Хүснэгт 6, Зураг 7/.

Хүснэгт 6. Мэргэжлийн болон техникийн боловсролын сургалтын байгууллагын суралцагчид, насаар, 2019-2020 он

№	Нас	Суралцагчид			хувь
		Бүгд	Эмэгтэй	Эрэгтэй	
1	<14	17	3	14	0.04
2	14	371	108	263	0.9
3	15	5717	1932	3785	14.3
4	16	6060	2089	3971	15.1
5	17	5316	1908	3408	13.3
6	18	3905	1409	2496	9.8
7	19	2440	1033	1407	6.1
8	20	1656	776	880	4.1
9	21	1199	586	613	3.0
10	22	942	416	526	2.4
11	23	758	305	453	1.9
12	24	685	288	397	1.7
13	25-29	3176	1466	1710	7.9
14	30-34	2650	1346	1304	6.6
15	35-39	1975	977	998	4.9
16	39<	3144	1798	1346	7.9
Бүгд		40011	16440	23571	100

Зураг 7. Мэргэжлийн болон техникийн боловсролын сургалтын байгууллагын суралцагчид, насаар, 2019-2020 он



Нийт суралцагчдаас 11801 буюу 29.5 хувь нь аж үйлдвэрийн салбарын 37 мэргэжлээр, 7472 буюу 18.7 хувь нь барилгын салбарын 25 мэргэжлээр, 4726 буюу 11.8 хувь нь тээврийн салбарын 23 мэргэжлээр, 2742 буюу 6.9 хувь нь уул уурхайн салбарын 20 мэргэжлээр, 2619 буюу 6.5 хувь нь үйлчилгээний салбарын 7 мэргэжлээр суралцаж байна /Хүснэгт 7, Хүснэгт 8, Зураг 8/.

Хүснэгт 7. Мэргэжлийн болон техникийн боловсролын сургалтын байгууллагын суралцагчид, мэргэжлийн салбар, 2019-2020 он

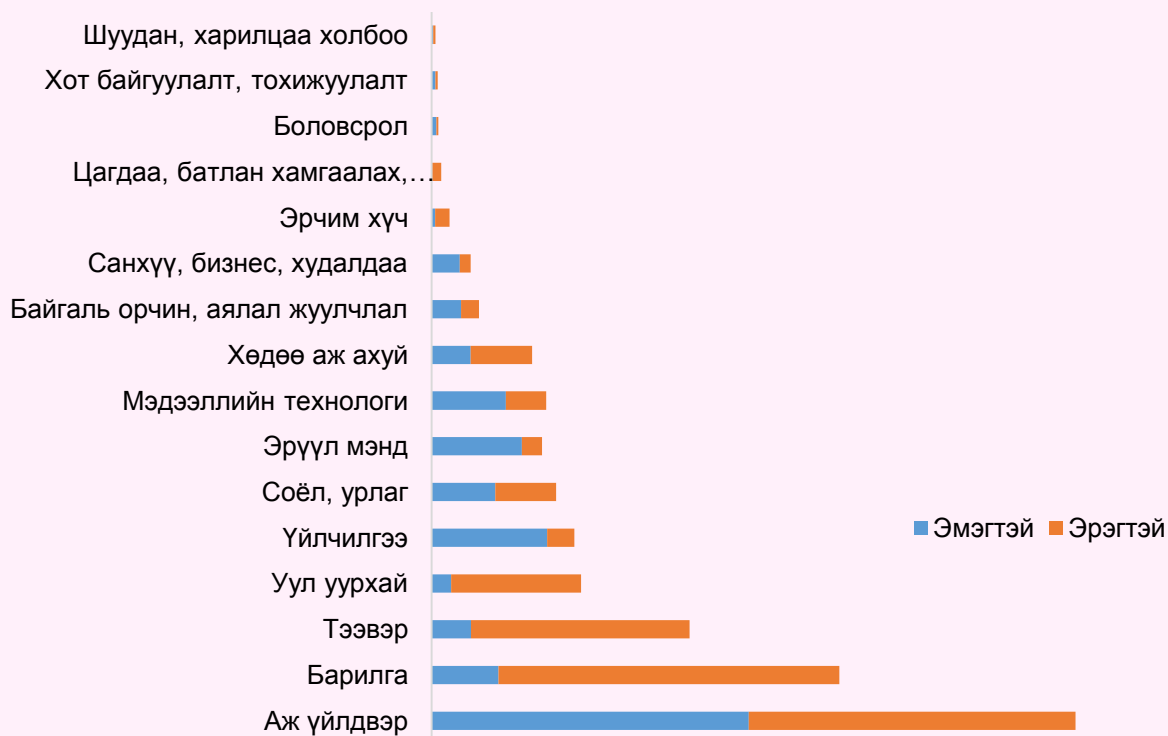
№	Салбар	Мэргэжлийн тоо	Нийт суралцагчид	Үүнээс:		
				Техникийн боловсрол	Мэргэжлийн боловсрол	Мэргэжлийн сургалт
1	Боловсролын	2	122	47	61	14
2	Соёл, урлаг	31	2282	403	1793	86
3	Цагдаа, батлан хамгаалах, онцгой байдал	19	177	0	177	0
4	Санхүү, бизнес, худалдаа	6	717	52	426	239
5	Мэдээллийн технологи	13	2100	229	1832	39
6	Шуудан, харилцаа холбоо	2	72	0	72	0
7	Байгаль орчин, аялал жуулчлал	8	871	82	789	0
8	Барилга	25	7472	939	6179	354
9	Тээвэр	23	4726	957	3684	85
10	Эрчим хүч	6	331	131	200	0

11	Уул уурхай	20	2742	399	2105	238
12	Хөдөө аж ахуй	18	1844	298	1465	81
13	Аж үйлдвэр	37	11801	1614	9437	750
14	Хот байгуулалт, тохижуулалт	1	111	0	111	0
15	Үйлчилгээ	7	2619	223	2272	124
16	Эрүүл мэнд	12	2024	1820	204	0
Дүн		230	40011	7194	30807	2010

Хүснэгт 8. Мэргэжлийн болон техникийн боловсролын сургалтын байгууллагын суралцагчид, мэргэжлийн салбар, хүйсээр, 2019-2020 он

№	Салбар	Суралцагчид			хувь
		Бүгд	Эмэгтэй	Эрэгтэй	
1	Боловсрол	122	89	33	0.3
2	Соёл, урлаг	2282	1167	1115	5.7
3	Цагдаа, батлан хамгаалах, онцгой байдал	177	0	177	0.4
4	Санхүү, бизнес, худалдаа	717	515	202	1.8
5	Мэдээллийн технологи	2100	1359	741	5.2
6	Шуудан, харилцаа холбоо	72	28	44	0.2
7	Байгаль орчин, аялал жуулчлал	871	540	331	2.2
8	Барилга	7472	1224	6248	18.7
9	Тээвэр	4726	724	4002	11.8
10	Эрчим хүч	331	63	268	0.8
11	Уул уурхай	2742	360	2382	6.9
12	Хөдөө аж ахуй	1844	714	1130	4.6
13	Аж үйлдвэр	11801	5814	5987	29.5
14	Хот байгуулалт, тохижуулалт	111	69	42	0.3
15	Үйлчилгээ	2619	2119	500	6.5
16	Эрүүл мэнд	2024	1655	369	5.1
Дүн		40011	16440	23571	100

Зураг 8. Мэргэжлийн болон техникийн боловсролын сургалтын байгууллагын суралцагчид, мэргэжлийн салбараар, 2019-2020 он



Суралцагчид нийт 16 салбарын 230 мэргэжлээр суралцаж байгаа ба **олон суралцагчтай 21 мэргэжлийн хувьд авч үзвэл**: 8.1 хувь нь тогооч, 6.5 хувь нь автомашины засварчин, 6.1 хувь нь гагнуурчин, 4.9 хувь нь оёмол бүтээгдэхүүний оёдолчин, 4.2 хувь нь барилгын засал-чимэглэлчин, 4.2 хувь нь барилгын цахилгаанчин, 3.7 хувь нь үсчин, 2.9 хувь нь барилгын сантехникч, 2.6 хувь нь хүнд машин механизмын оператор, 2.3 хувь нь хэвлэлийн график дизайнч, 2.0 хувь нь сувилагч, 1.9 хувь нь хүнд машин механизмын засварчин мэргэжлээр буюу нийт суралцагчдын 61.4 хувь нь доорх 21 мэргэжлээр, 38.6 хувь нь бусад 209 мэргэжлээр суралцаж байна. /Хүснэгт 9, Зураг 9/.

Хүснэгт 9. Мэргэжлийн болон техникийн боловсролын сургалтын байгууллагын суралцагчид, олон суралцагч суралцдаг 21 мэргэжлээр, 2019-2020 он

Мэргэжил	Суралцагчид			
	Бүгд	эмэгтэй	эрэгтэй	Хувь
Тогооч	3228	1941	1287	8.1
Автомашины засварчин	2619	62	2557	6.5
Гагнуурчин	2428	83	2345	6.1
Оёмол бүтээгдэхүүний оёдолчин	1977	1895	82	4.9
Барилгын засал-чимэглэлчин	1692	698	994	4.2
Барилгын цахилгаанчин	1681	173	1508	4.2
Үсчин	1500	1177	323	3.7
Барилгын сантехникч	1176	46	1130	2.9

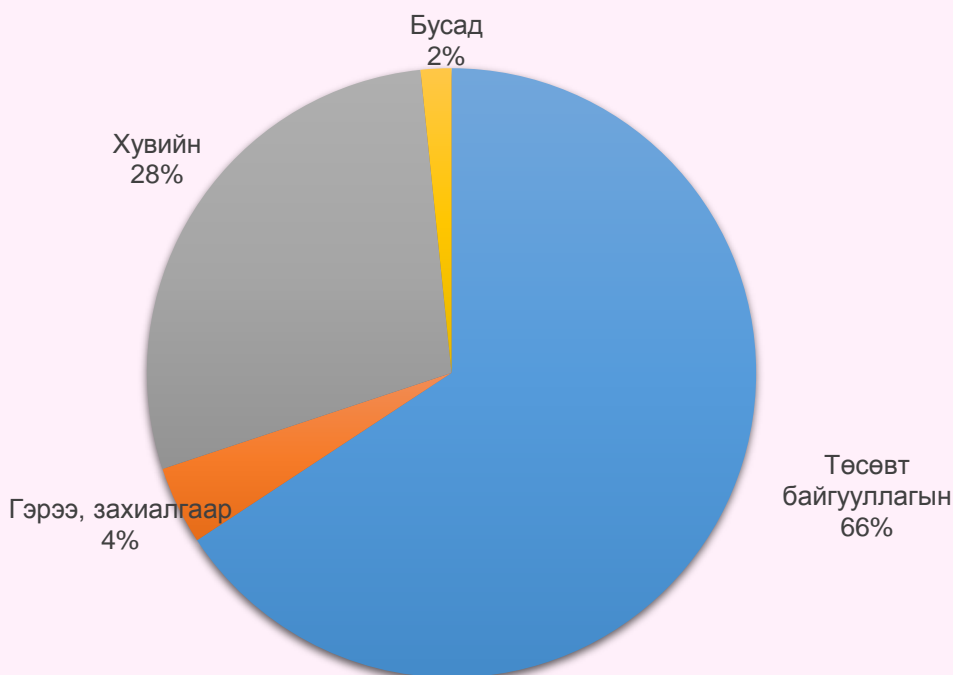
Хүнд машин механизмын оператор	1028	66	962	2.6
Хэвлэлийн график дизайнерч	906	421	485	2.3
Сувилагч	788	709	79	2.0
Хүнд машин механизмын засварчин	752	12	740	1.9
Гоо засалч	751	683	68	1.9
Нарийн бичгийн дарга-албан хэргийн ажилтан	682	606	76	1.7
Цахим тоног төхөөрөмжийн үйлчилгээний ажилтан	581	318	263	1.5
Цахилгаанчин	504	68	436	1.3
Барилгын өрөг угсрагч	490	67	423	1.2
Цахилгааны техникч	477	63	414	1.2
Барилгын мужаан	469	6	463	1.2
Эм найруулагч	447	375	72	1.1
Хоол үйлдвэрлэл, үйлчилгээний техник- технологич	400	255	145	1.0
Бусад мэргэжил-209	15435	6716	8719	38.6
Нийт	40011	16440	23571	100

Зураг 9. Мэргэжлийн болон техникийн боловсролын сургалтын байгууллагын суралцагчид, олон суралцагчтай 21 мэргэжлээр, 2019-2020 он



Сургалтын төлбөрийн хувьд: Нийт суралцагчдын 65.7 хувь нь төсөвт байгууллагын, 28.5 хувь нь хувийн зардлаар, 4.2 хувь нь гэрээ захиалгаар, 1.6 хувь нь төлбөрийн бусад эх үүсвэрээс санхүүжин суралцаж байна /Зураг 10/.

Зураг 10. Мэргэжлийн болон техникийн боловсролын сургалтын байгууллагын суралцагчид, сургалтын төлбөрийн эх үүсвэрээр, 2019-2020 он



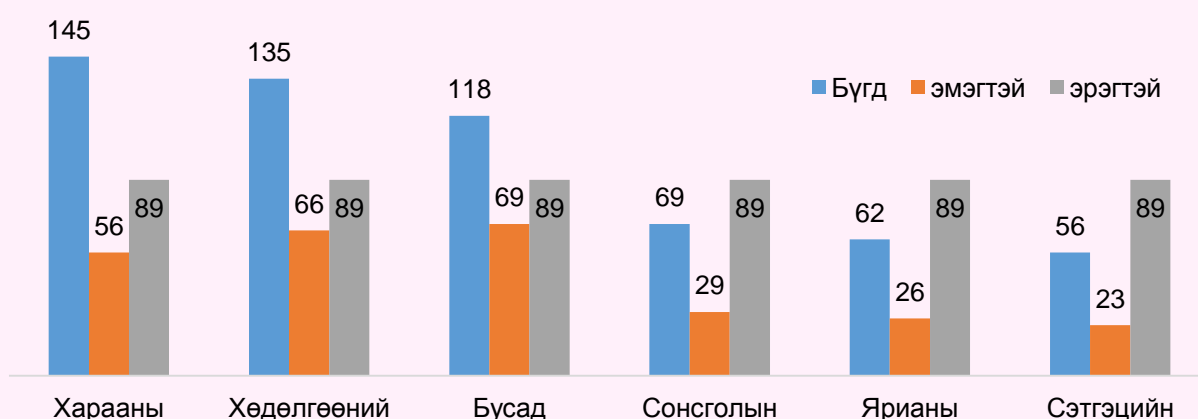
Мэргэжлийн боловсрол, сургалтын байгууллагад хөгжлийн бэрхшээлтэй 585 суралцагч сурч байгаа нь нийт суралцагчдын 1.5 хувийг эзэлж байна. Хөгжлийн бэрхшээлтэй суралцагчдын 269 буюу 46.0 хувь нь эмэгтэй суралцагчид байна. Хөгжлийн бэрхшээлтэй суралцагчдын 145 буюу 24.8 хувь нь харааны, 135 буюу 23.1 хувь нь хөдөлгөөний, 69 буюу 11.8 хувь нь сонсголын, 62 буюу 10.6 хувь нь ярианы, 56 буюу 9.6 хувь нь сэтгэцийн, 118 буюу 20.2 хувь нь бусад хөгжлийн бэрхшээлтэй суралцагч байна /Хүснэгт 10, Зураг 11/

Хүснэгт 10. Мэргэжлийн болон техникийн боловсролын сургалтын байгууллагын хөгжлийн бэрхшээлтэй суралцагчид, насаар, төрлөөр, 2019-2020 он

№	Нас	Хөгжлийн бэрхшээлтэй суралцагчид	Үүнээс:					
			Харааны	Хөдөлгөөний	Бусад	Сонсголын	Ярианы	Сэтгэцийн
1	<14	2	2	0	0	0	0	0
2	14	2	1	1	0	0	0	0
3	15	33	9	9	6	0	5	4
4	16	49	6	8	9	11	9	6
5	17	46	8	11	9	4	6	8
6	18	42	9	4	12	7	8	2
7	19	28	2	8	3	9	6	0
8	20	35	4	12	4	7	5	3
9	21	30	4	11	6	1	6	2

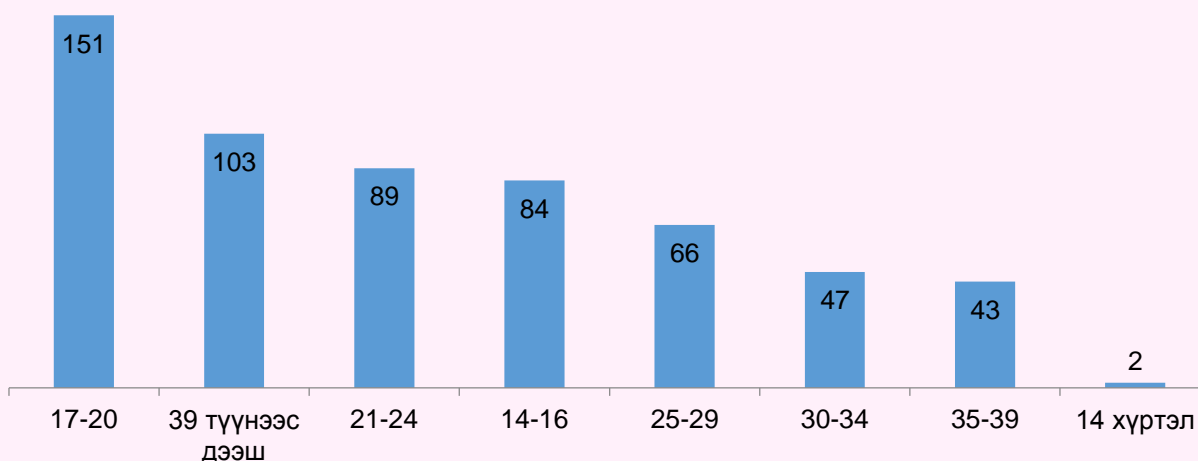
10	22	18	1	5	6	2	2	2
11	23	23	2	3	6	3	7	2
12	24	18	3	6	1	4	1	3
13	25-29	66	15	20	11	9	4	7
14	30-34	47	21	8	9	1	1	7
15	35-39	43	16	9	7	4	1	6
16	39<	103	42	20	29	7	1	4
Бүгд		585	145	135	118	69	62	56

Зураг 11. Мэргэжлийн болон техникийн боловсролын сургалтын байгууллагын хөгжлийн бэрхшээлтэй суралцагчид, төрлөөр, хүйсээр, 2019-2020 он



Нийт хөгжлийн бэрхшээлтэй суралцагчдыг насны байдлаар авч үзвэл 151 буюу 25.8 хувь нь 17-20, 103 буюу 17.6 хувь нь 39 ба түүнээс дээш, 89 буюу 15.2 хувь нь 21-24, 84 буюу 14.4 хувь нь 14-16, 66 буюу 11.3 хувь нь 25-29, 47 буюу 8.0 хувь нь 30-34, 43 буюу 7.4 хувь нь 35-39, 2 буюу 0.2 хувь нь 14 хүртэлх насныхан эзэлж байна /Зураг 12/.

Зураг 12. Мэргэжлийн болон техникийн боловсролын сургалтын байгууллагын хөгжлийн бэрхшээлтэй суралцагчид, насаар, 2019-2020 он



3. ЭЛСЭГЧИД

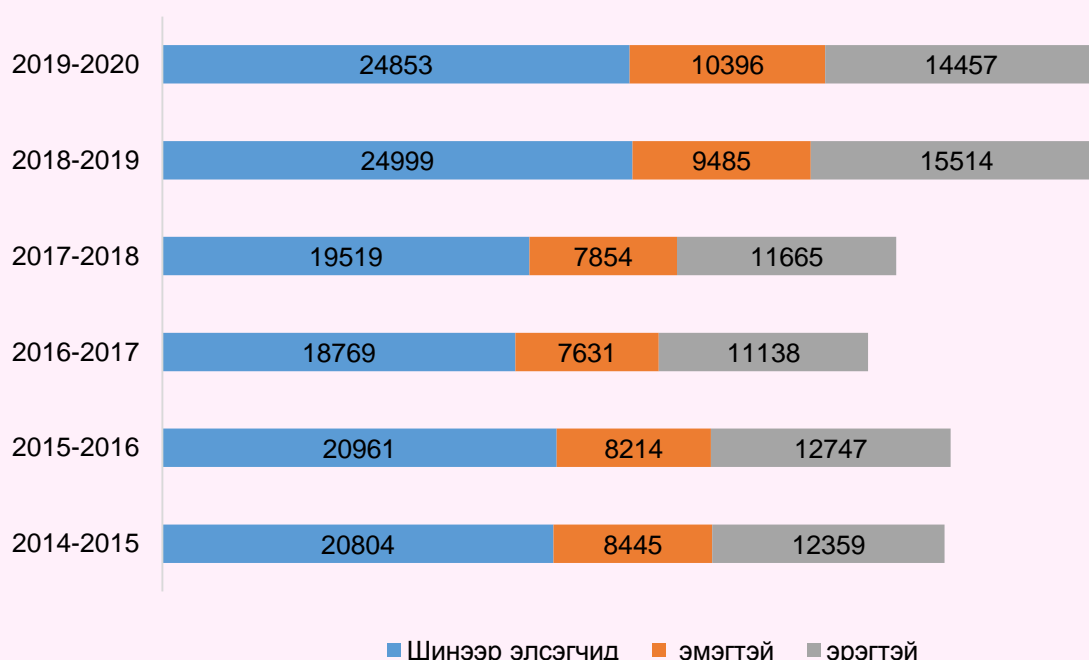
Шинээр элсэгчид. Мэргэжлийн болон техникийн боловсролын сургалтын байгууллагад 2019-2020 оны хичээлийн жилд 24853 суралцагч шинээр элссэн байна. Нийт шинээр элсэгчдийн 10396 буюу 41.8 хувь нь эмэгтэй, 14457 буюу 58.2 хувь нь эрэгтэй суралцагч байна.

Шинээр элсэгчдийн 8435 буюу 34.0 хувь нь тухайн жилд ерөнхий боловсролын 9 дүгээр ангийг төгсч суурь боловсрол эзэмшигчид, 2892 буюу 11.6 хувь нь тухайн жилд ерөнхий боловсролын 12 дугаар анги төгсч бүрэн дунд боловсрол эзэмшигчид, 8829 буюу 35.5 хувь нь ажилгүй иргэдээс, 3756 буюу 15.1 хувь нь ажиллагчдаас, 3.8 хувь нь бусад сургуулиас элссэн байна / Хүснэгт 11, Зураг 13, Зураг 14/.

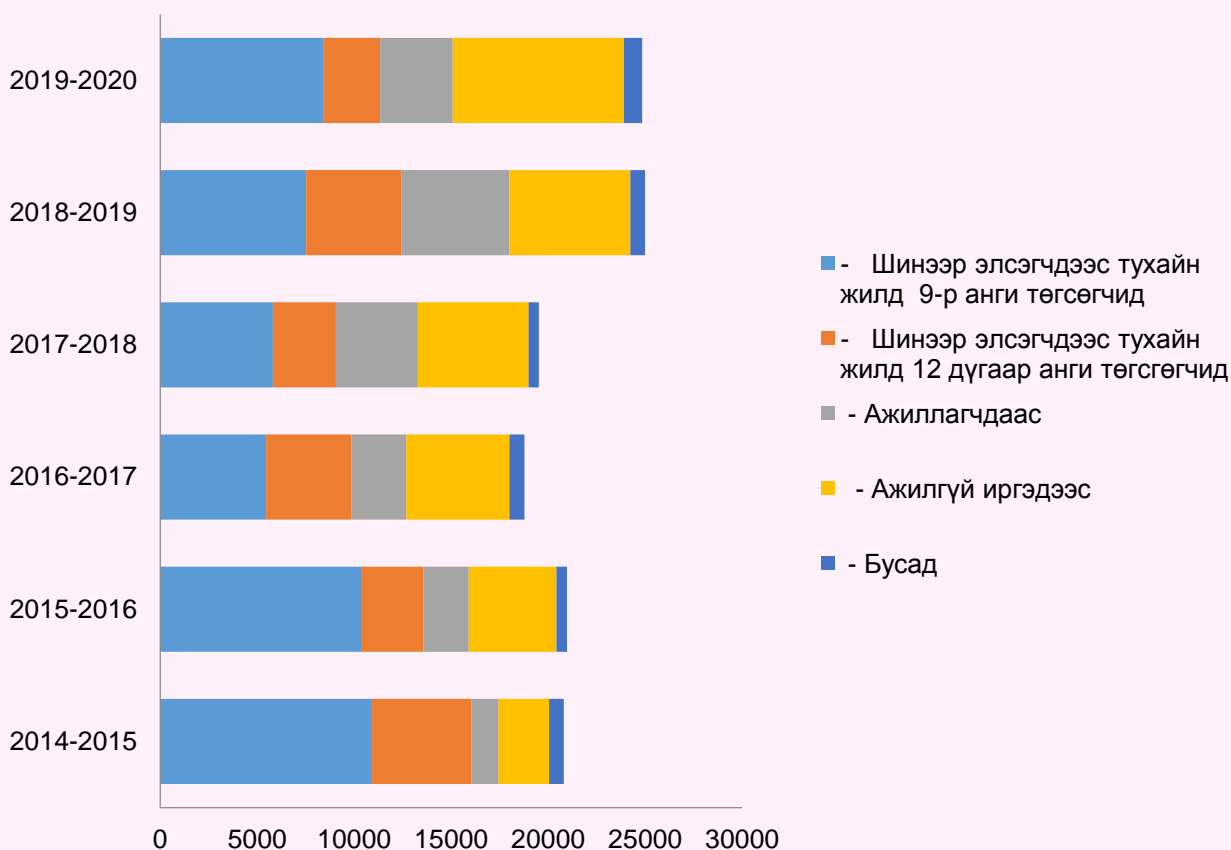
Хүснэгт 11. Мэргэжлийн болон техникийн боловсролын сургалтын байгууллагад элсэгчид, 2014-2020 он

Үзүүлэлт	хичээлийн жил					
	2014/2015	2015/2016	2016/2017	2017/2018	2018/2019	2019/2020
Шинээр элсэгчид	20804	20961	18769	19519	24999	24853
эмэгтэй	8445	8214	7631	7854	9485	10396
эрэгтэй	12359	12747	11138	11665	15514	14457
- Тухайн жилд 9-р анги төгсөгчдөөс	10928	10388	5455	5809	7521	8435
- Тухайн жилд 12 дугаар анги төгсөгчдөөс	5130	3195	4416	3246	4905	2892
- Ажиллагчдаас	1378	2319	2818	4228	5571	3756
- Ажилгүй иргэдээс	2616	4530	5309	5709	6238	8829
- Бусад	752	529	771	527	764	941

Зураг 13. Мэргэжлийн болон техникийн боловсролын сургалтын байгууллагад элсэгчид, хүйсээр, 2014-2020 он

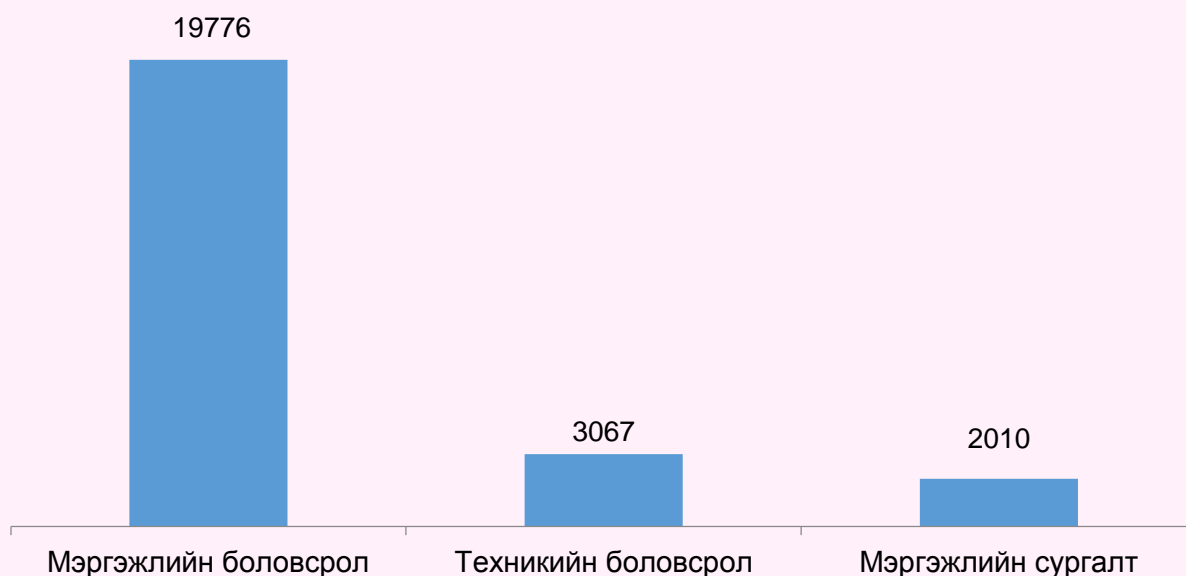


Зураг 14. Мэргэжлийн болон техникийн боловсролын сургалтын байгууллагад элсэгчид, 2014-2020 он



Шинээр элсэгчдийн 19776 буюу 79.6 хувь нь мэргэжлийн боловсрол олгох, 3067 буюу 12.3 хувь нь техникийн боловсрол эзэмшүүлэх, 2010 буюу 8.1 хувь нь мэргэжлийн сургалт буюу түр сургалтад элссэн байна. /Зураг 15/

Зураг 15. Мэргэжлийн болон техникийн боловсролын сургалтын байгууллагын элсэгчид, сургалтын түвшнээр, 2019-2020 он

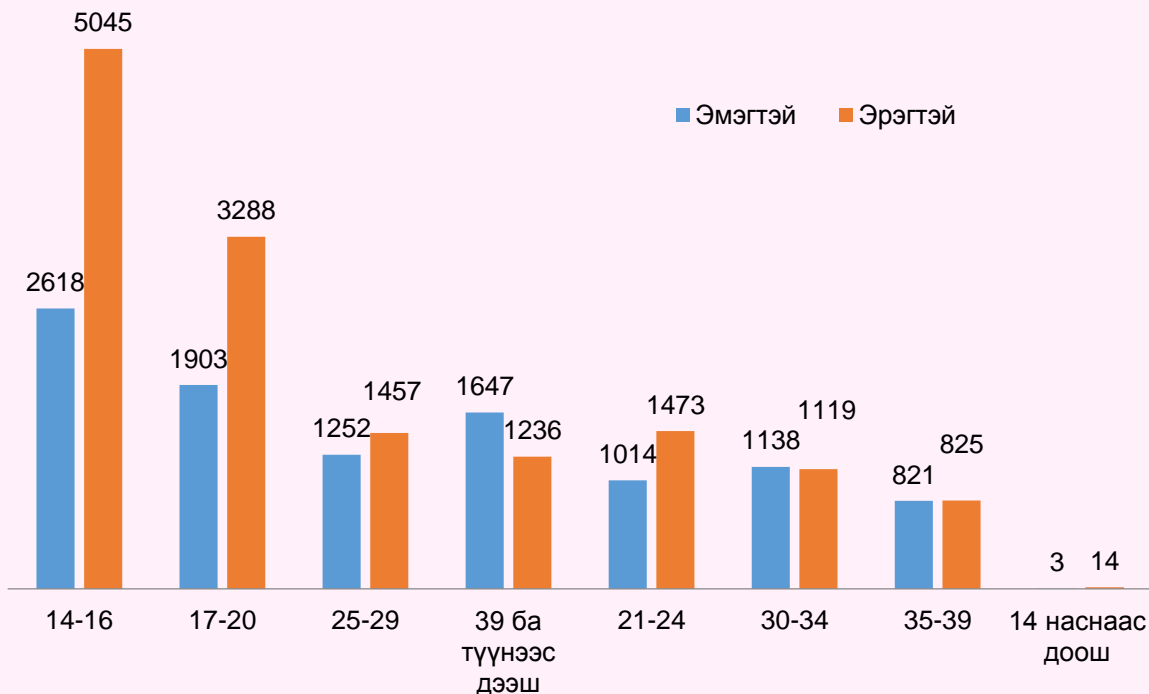


Шинээр элсэгчдийг насны байдлаар авч үзвэл 7663 буюу 30.8 хувь нь 14-16, 5191 буюу 20.9 хувь нь 17-20, 2709 буюу 10.9 хувь нь 25-29, 2883 буюу 11.6 хувь нь 39 ба түүнээс дээш, 2487 буюу 10.0 хувь нь 21-24, 2257 буюу 9.1 хувь нь 30-34, 1646 буюу 6.6 хувь нь 35-39, 17 буюу 0.1 хувийг 14 наснаас доош насныхан эзэлж байна /Хүснэгт 12, Зураг 16/.

Хүснэгт 12. Мэргэжлийн болон техникийн боловсролын сургалтын байгууллагад элсэгчид, насаар, 2019-2020 он

Нас	Бүгд	Эмэгтэй	Эрэгтэй
14-16	7663	2618	5045
17-20	5191	1903	3288
25-29	2709	1252	1457
39 ба түүнээс дээш	2883	1647	1236
21-24	2487	1014	1473
30-34	2257	1138	1119
35-39	1646	821	825
14 наснаас доош	17	3	14
Дүн	24853	10396	14457

Зураг 16. Мэргэжлийн болон техникийн боловсролын сургалтын байгууллагад элсэгчид, насаар, 2019-2020 он



Нийт шинээр элсэгчдийн 28.9 хувь нь аж үйлдвэрийн салбарын 37 мэргэжлээр, 19.1 хувь нь барилгын салбарын 25 мэргэжлээр, 11.3 хувь нь тээврийн салбарын 23 мэргэжлээр, 7.4 хувь нь уул уурхайн салбарын 20 мэргэжлээр, 6.7 хувь нь үйлчилгээний салбарын 7 мэргэжлээр, 5.7 хувь нь хөдөө аж ахуйн салбарын 18 мэргэжлээр, 5.5 хувь нь мэдээллийн технологийн салбарын 13 мэргэжлээр, 4.8 хувь нь соёл урлагийн салбарын 31 мэргэжлээр, 3.0 хувь нь эрүүл мэндийн салбарын 12 мэргэжлээр, 2.6 хувь нь байгаль орчин, аялал жуулчлалын салбарын 8 мэргэжлээр,

2.5 хувь нь санхүү, бизнес, худалдааны салбарын 6 мэргэжлээр, 0.9 хувь нь эрчим хүчний салбарын 6 мэргэжлээр, 0.7 хувь нь цагдаа, батлан хамгаалах, онцгой байдлын салбарын 19 мэргэжлээр, 0.4 хувь нь хот байгуулалт, тохижуулалтын салбарын 1 мэргэжлээр, 0.4 хувь нь боловсролын салбарын 2 мэргэжлээр, 0.1 хувь нь шуудан, харилцаа холбооны салбарын 2 мэргэжлээр элссэн байна. /Хүснэгт 13, Зураг 17, Зураг 18/

Хүснэгт 13. Мэргэжлийн болон техникийн боловсролын сургалтын байгууллагад элсэгчид, мэргэжлийн салбараар, 2019-2020 он

№	Салбар	Мэргэжлийн тоо	Шинээр элсэгчид		Нийт	Хувь
			Бүгд	Эмэгтэй		
1	Аж үйлдвэр	37	7175	3689	3486	28.9
2	Барилга	25	4735	752	3983	19.1
3	Тээвэр	23	2820	586	2234	11.3
4	Уул уурхай	20	1834	247	1587	7.4
5	Үйлчилгээ	7	1667	1332	335	6.7
6	Хөдөө аж ахуй	18	1414	595	819	5.7
7	Мэдээллийн технологи	13	1370	930	440	5.5
8	Соёл, урлаг	31	1193	625	568	4.8
9	Эрүүл мэнд	12	738	613	125	3.0
10	Байгаль орчин, аялал жуулчлал	8	651	394	257	2.6
11	Санхүү, бизнес, худалдаа	6	628	440	188	2.5
12	Эрчим хүч	6	216	38	178	0.9
13	Цагдаа, батлан хамгаалах, онцгой байдал	19	177	0	177	0.7
14	Хот байгуулалт, тохижуулалт	1	111	69	42	0.4
15	Боловсрол	2	98	75	23	0.4
16	Шуудан, харилцаа холбоо	2	26	11	15	0.1
Дүн		230	24853	10396	14457	100

Зураг 17. Мэргэжлийн болон техникийн боловсролын сургалтын байгууллагад элсэгчид, мэргэжлийн салбараар, 2019-2020 он



Зураг 18. Мэргэжлийн болон техникийн боловсролын сургалтын байгууллагад элсэгчид, мэргэжлийн салбараар сүүлийн 2 жилийн харьцуулалт, 2018-2020 он



4. ТӨГСӨГЧИД

Мэргэжлийн болон техникийн боловсрол сургалтын байгууллагуудад 2019-2020 оны хичээлийн жилд 18887 суралцагч төгссөн. Төгсөгчдийн 8737 буюу 46.3% нь шууд ажлын байртай, 987 буюу 5.2% нь дараагийн шатны сургалтын байгууллагад дэвшин суралцсан байна.

Нийт төгсөгчдөөс 30.2 хувь нь аж үйлдвэрийн салбар, 16.9 хувь нь барилгын салбар, 10.7 хувь нь тээврийн салбар, 7.7 хувь нь уул уурхайн салбар, 6.9 хувь нь хөдөө аж ахуйн салбар, 6.7 хувь нь үйлчилгээний салбар, 4.5 хувь нь мэдээллийн технологийн салбар, 4.1 хувь нь соёл урлагийн салбар, 4.1 хувь нь эрүүл мэндийн салбар, 2.9 хувь нь байгаль орчны салбар, 2.4 хувь нь санхүү, бизнес, худалдааны салбар, 0.9 хувь нь эрчим хүчний салбар, 0.9 хувь нь Цагдаа, батлан хамгаалах, онцгой байдлын салбар, 0.5 хувь нь хот байгуулалтын салбар, 0.4 хувь нь боловсролын салбар, 0.2 хувь нь шуудан, харилцаа холбооны салбарын мэргэжлүүдээр суралцаж төгссөн байна. /Хүснэгт 14, Зураг 19/

Хүснэгт 14. Мэргэжлийн болон техникийн боловсролын сургалтын байгууллагын төгсөгчид, мэргэжлийн салбараар, 2019-2020 он

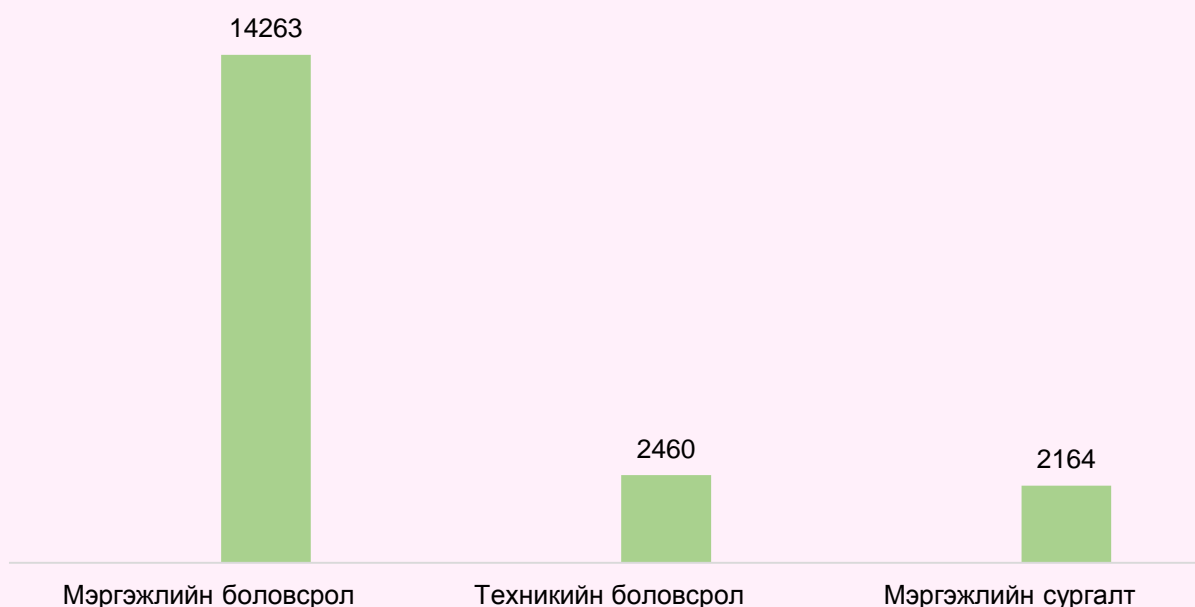
№	Салбар, мэргэжил	Нийт төгсөгчид		Техникийн боловсрол		Мэргэжлийн боловсрол		Мэргэжлийн сургалт	
		Бүгд	Эмэгтэй	Бүгд	Эмэгтэй	Бүгд	Эмэгтэй	Бүгд	Эмэгтэй
Нийт		18887	8590	2460	1242	14263	6351	2164	997
1	Боловсрол	81	73	9	6	58	53	14	14
2	Соёл, урлаг	773	420	104	66	578	292	91	62
3	Цагдаа, батлан хамгаалах, онцгой байдал	176	0	0	0	176	0	0	0
4	Санхүү, бизнес, худалдаа	448	344	27	21	362	272	59	51
5	Мэдээллийн технологи	856	635	53	24	764	575	39	36
6	Шуудан, харилцаа холбоо	31	15	0	0	31	15	0	0
7	Байгаль орчин, аялал жуулчлал	544	360	20	14	524	346	0	0
8	Барилга	3197	589	298	50	2520	486	379	53
9	Тээвэр	2022	491	338	91	1646	389	38	11
10	Эрчим хүч	176	29	51	13	125	16	0	0
11	Уул уурхай	1451	167	79	29	1152	135	220	3
12	Хөдөө аж ахуй	1310	564	107	29	1122	504	81	31
13	Аж үйлдвэр	5695	3126	670	291	3893	2192	1132	643
14	Хот байгуулалт, тохижуулалт	102	62	0	0	102	62	0	0
15	Үйлчилгээ	1256	1052	94	84	1051	875	111	93
16	Эрүүл мэнд	769	663	610	524	159	139	0	0

Зураг 19. Мэргэжлийн болон техникийн боловсролын сургалтын байгууллага төгсөгчид, мэргэжлийн салбараар, 2019-2020 он



Нийт төгсөгчдийн 14263 буюу 75.5 хувь нь мэргэжлийн боловсрол, 2460 буюу 13.0 хувь нь техникийн боловсрол, 2164 буюу 11.5 хувь нь мэргэжлийн сургалтад суралцаж төгссөн байна. /Зураг 20/

Зураг 20. Мэргэжлийн болон техникийн боловсролын сургалтын байгууллага төгсөгчид, сургалтын түвшнээр, 2019-2020 он



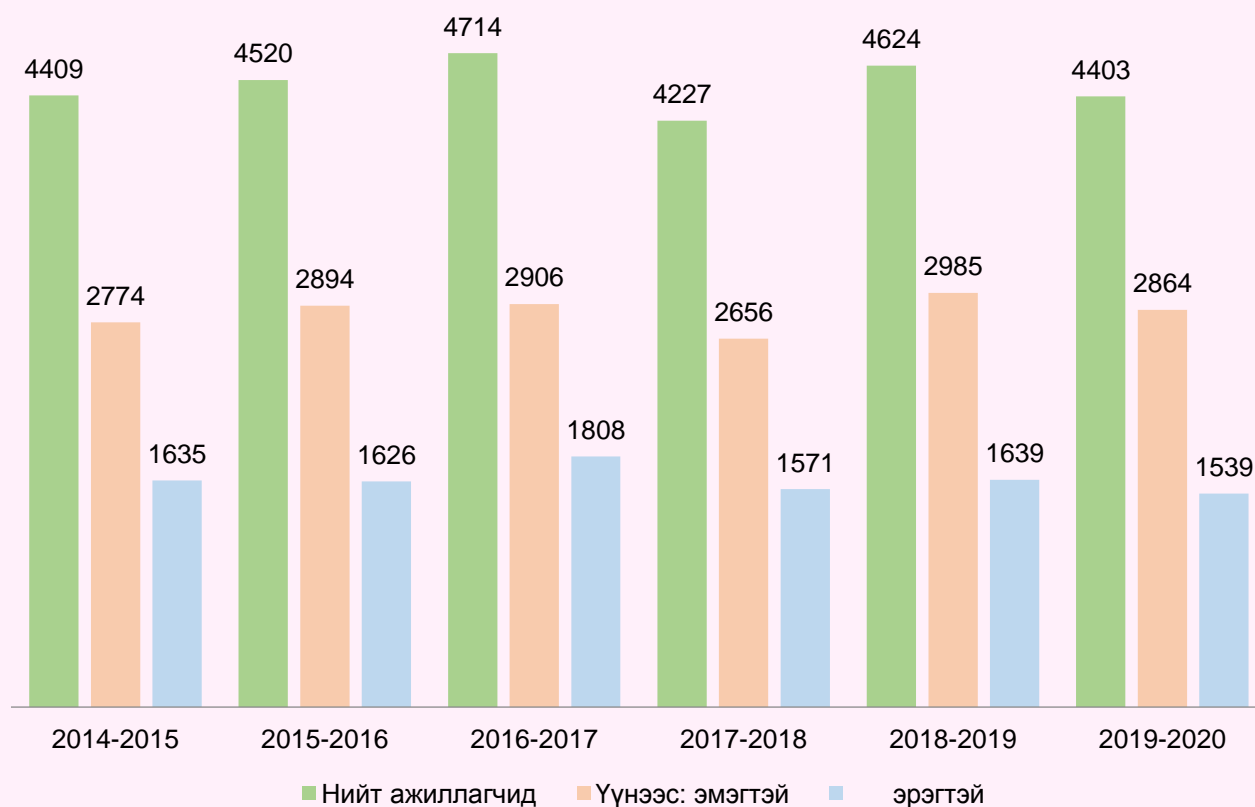
5. БАГШ, АЖИЛЛАГЧИД

Мэргэжлийн болон техникийн боловсролын сургалтын байгууллагад 2019-2020 оны хичээлийн жилд нийт 4403 ажиллагчид ажиллаж байна. Нийт ажиллагчдын 2864 буюу 65.0 хувь нь эмэгтэй байна. /Хүснэгт 15, Зураг 21/

Хүснэгт 15. Мэргэжлийн болон техникийн боловсролын сургалтын байгууллагын ажиллагчид, албан тушаалаар, 2014-2020 он

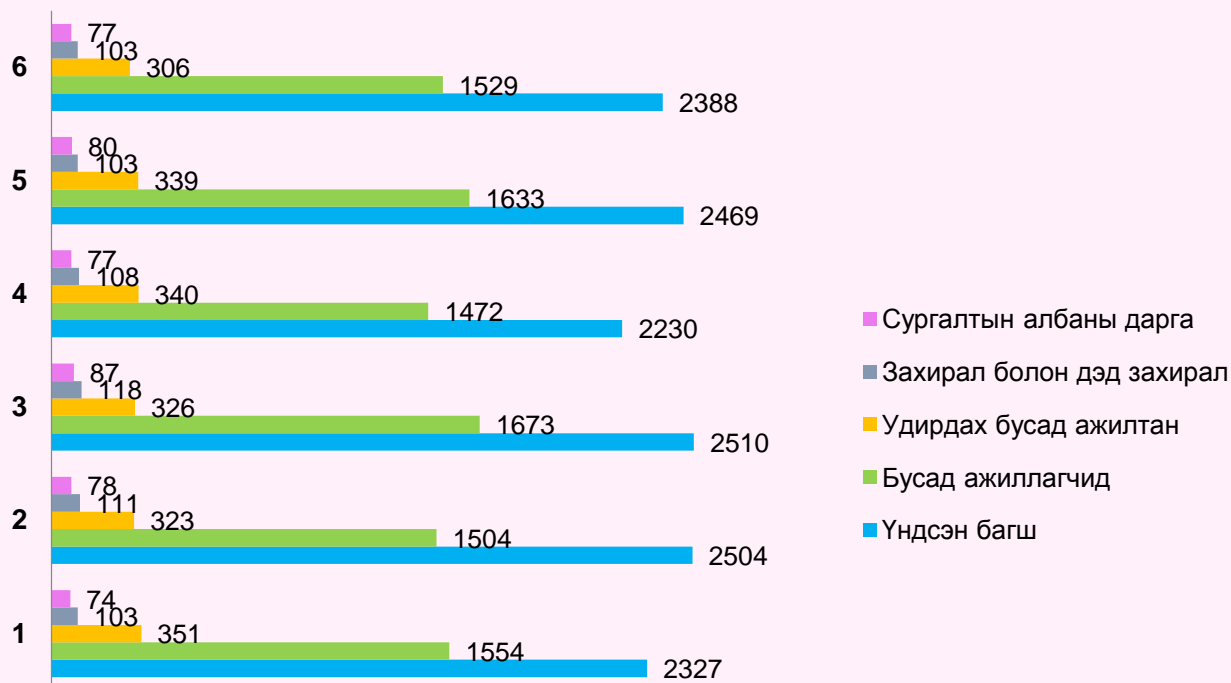
Үзүүлэлт	хичээлийн жил					
	2014/2015	2015/2016	2016/2017	2017/2018	2018/2019	2019/2020
Нийт ажиллагчид	4409	4520	4714	4227	4624	4403
эмэгтэй	2774	2894	2906	2656	2985	2864
эрэгтэй	1635	1626	1808	1571	1639	1539
Үндсэн багш	2327	2504	2510	2230	2469	2388
Захирал болон дэд захирал	103	111	118	108	103	103
Сургалтын албаны дарга	74	78	87	77	80	77
Удирдах бусад ажилтан	351	323	326	340	339	306
Бусад ажиллагчид	1554	1504	1673	1472	1633	1529

Зураг 21. Мэргэжлийн болон техникийн боловсролын сургалтын байгууллагын ажиллагчид, хүйсээр, 2014-2020 он



Мэргэжлийн болон техникийн боловсролын сургалтын байгууллагын нийт ажиллагчдын дотор үндсэн багш 2388 буюу 54.2 хувь, захирал болон дэд захирал 103 буюу 2.3 хувь, сургалтын албаны дарга 77 буюу 1.7 хувь, удирдах бусад ажилтан 306 буюу 6.9 хувь, бусад ажиллагчид 1529 буюу 37.4 хувийг тус тус эзэлж байна /Зураг 22/.

Зураг 22. Мэргэжлийн болон техникийн боловсролын сургалтын байгууллагын ажиллагчид, албан тушаалаар, 2014-2020 он

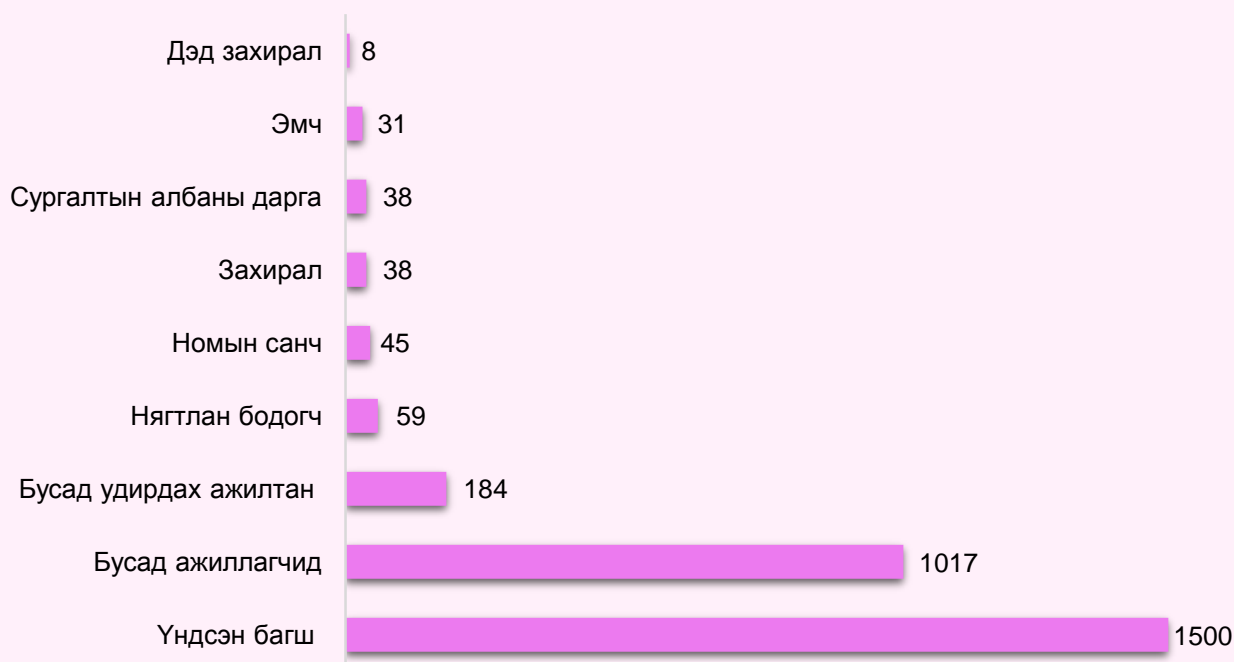


Хөдөлмөр, нийгмийн хамгааллын яамны харьяа мэргэжлийн болон техникийн боловсролын сургалтын 38 байгууллагын ажиллагчид 2920 буюу нийт ажиллагчдын 66.3 хувийг эзэлж байна. Үндсэн багшийн хувьд 1500 байгаа нь салбарын нийт үндсэн багшийн 62.8 хувийг эзэлж байна. /Хүснэгт 16, Зураг 23/

Хүснэгт 16. ХНХЯ-ны харьяа мэргэжлийн болон техникийн боловсролын сургалтын байгууллагын ажиллагчид, албан тушаалаар, 2019-2020 он

Сургалтын байгууллага	Нийт ажиллагчид	Үндсэн багш	Бусад ажиллагчид	Бусад удирдах ажилтан	Нягтлан бодогч	Номын санч	Захирал	Сургалтын албаны дарга	Эмч	Дэд захирал
Бүгд-38	2920	1500	1017	184	59	45	38	38	31	8
МСҮТ-21	1262	598	491	68	26	22	21	21	15	0
Политехник коллеж-17	1658	902	526	116	33	23	17	17	16	8
Улаанбаатар хотод-5	531	324	148	24	9	7	5	5	4	5
Хөдөө орон нутагт-33	2389	1176	869	160	50	38	33	33	27	3

Зураг 23. ХНХЯ-ны харьяа мэргэжлийн болон техникийн боловсролын сургалтын байгууллагын ажиллагчид, албан тушаалаар, 2019-2020 он

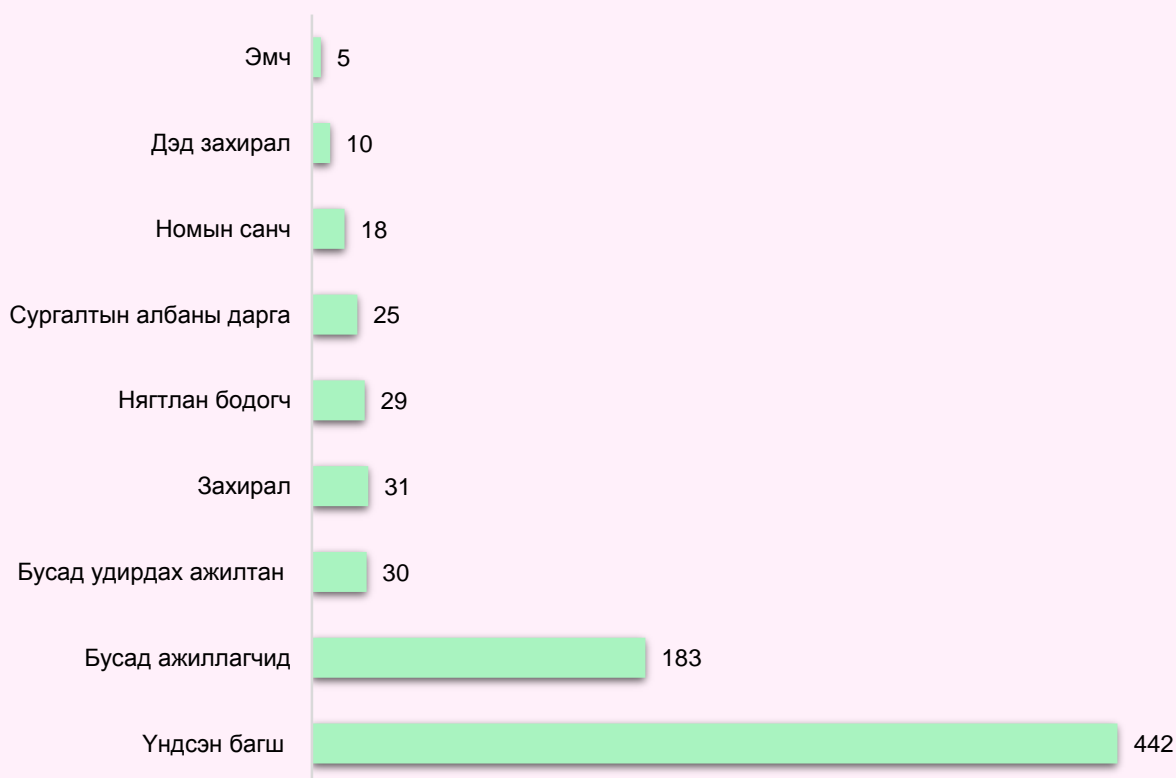


Төрийн бус өмчийн мэргэжлийн болон техникийн боловсролын сургалтын 30 байгууллагын ажиллагчид 773 буюу салбарын нийт ажиллагчдын 17.6 хувийг эзэлж байна. Үндсэн багшийн хувьд 442 байгаа нь салбарын нийт үндсэн багшийн 18.5 хувийг эзэлж байна. /Хүснэгт 17, Зураг 24/

Хүснэгт 17. Төрийн бус өмчийн мэргэжлийн болон техникийн боловсролын сургалтын байгууллагын ажиллагчид, албан тушаалаар, 2019-2020 он

Сургалтын байгууллага	Нийт ажиллагчид	Үндсэн багш	Бусад ажиллагчид	Бусад удирдах ажилтан	Захирал	Нягтлан бодогч	Сургалтын албаны дарга	Номын санч	Дэд захирал	Эмч
Бүгд-30	773	442	183	30	31	29	25	18	10	5
- МСҮТ-20	339	166	90	14	20	18	16	8	6	1
- Политехник коллеж, коллеж-5	310	209	61	14	5	6	5	4	3	3
- Их, Дээд сургууль, байгууллагын харьяа сургалтын байгууллага-5	124	67	32	2	6	5	4	6	1	1
Улаанбаатар хотод-25	681	389	160	29	26	26	20	17	9	5
Хөдөө орон нутагт-5	92	53	23	1	5	3	5	1	1	0

Зураг 24. Төрийн бус өмчийн мэргэжлийн болон техникийн боловсролын сургалтын байгууллагын ажиллагчид, албан тушаалаар, 2019-2020 он

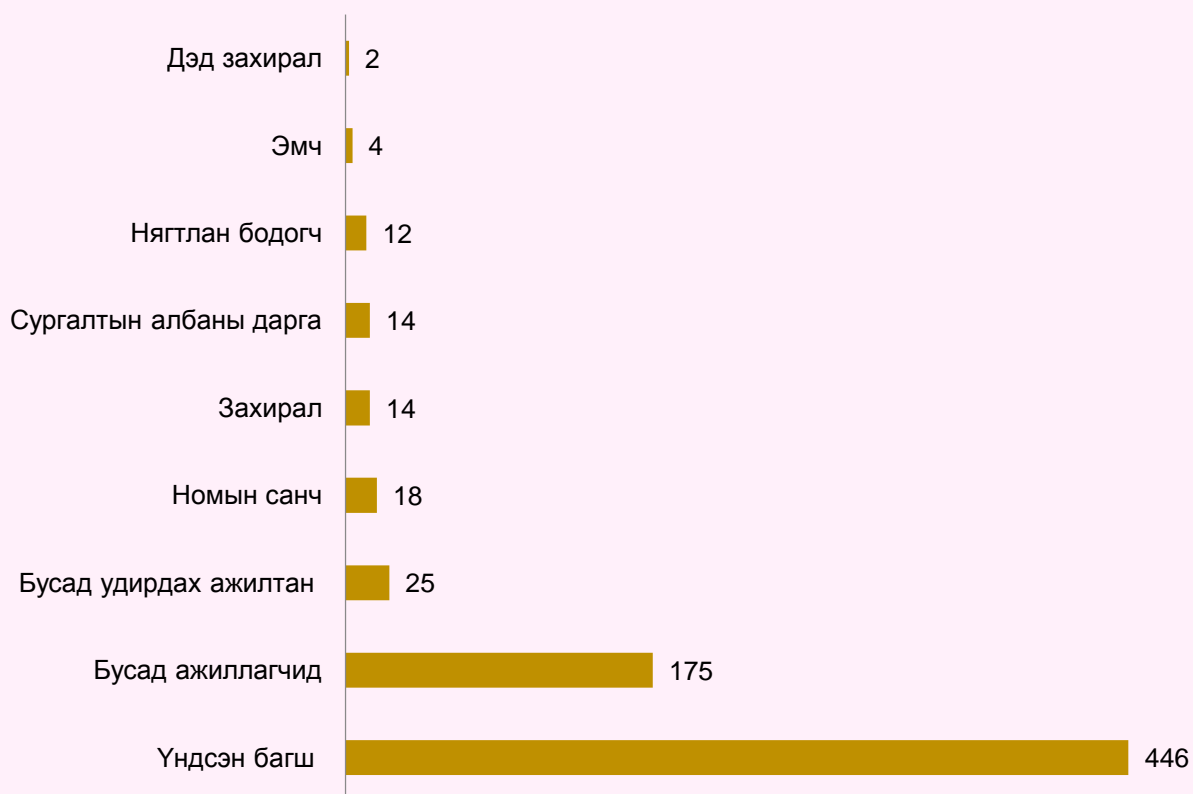


Төрийн өмчийн их, дээд сургуулийн харьяа мэргэжлийн болон техникийн боловсролын 12 сургалтын байгууллагын ажиллагчид 710 буюу нийт ажиллагчдын 16.1 хувийг эзэлж байна. Үндсэн багшийн хувьд 446 байгаа нь нийт үндсэн багшийн 18.7 хувийг эзэлж байна. /Хүснэгт 18, Зураг 25/

Хүснэгт 18. Төрийн өмчийн их, дээд сургууль, байгууллагын харьяа мэргэжлийн боловсрол сургалтын байгууллагын ажиллагчид, албан тушаалаар, 2019-2020 он

Сургалтын байгууллага	Нийт ажиллагчид	Үндсэн багш	Бусад ажиллагчид	Бусад удирдах ажилтан	Номын санч	Захирал	Сургалтын албаны дарга	Нягтлан бодогч	Эмч	Дэд захирал
Бүгд-12	710	446	175	25	18	14	14	12	4	2
Улаанбаатар хотод-9	588	380	142	19	13	11	11	9	2	1
Хөдөө орон нутагт-3	122	66	33	6	5	3	3	3	2	1

Зураг 25. Төрийн өмчийн их, дээд сургууль, байгууллагын харьяа мэргэжлийн боловсрол сургалтын байгууллагын ажиллагчид, албан тушаалаар, 2019-2020 он

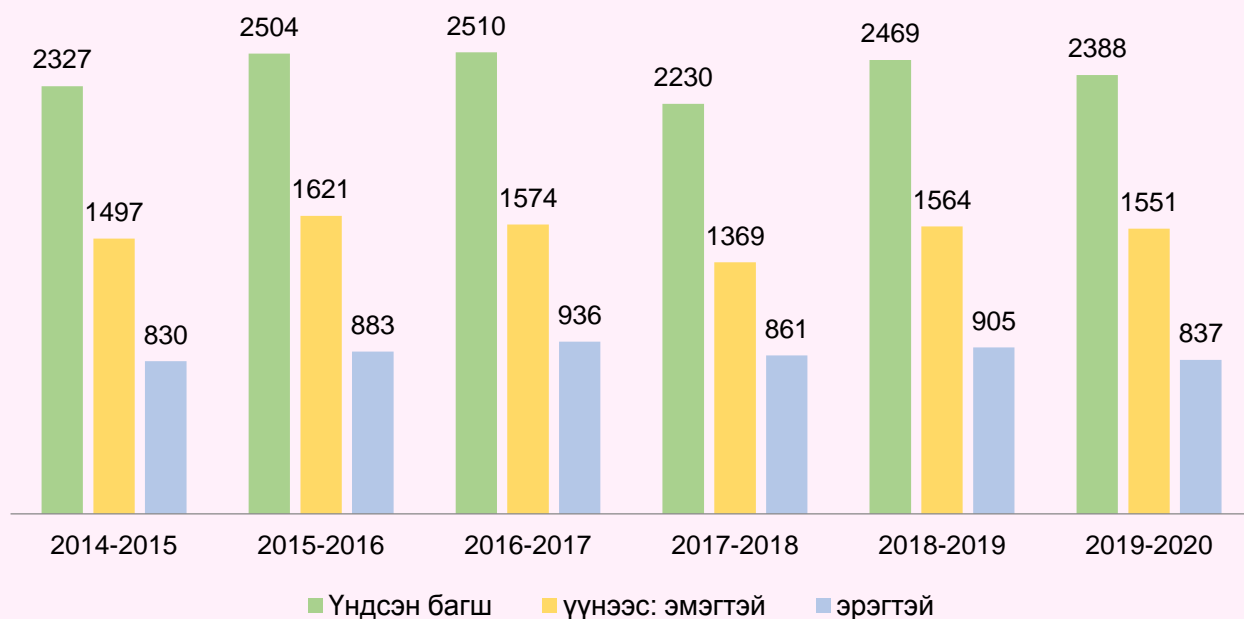


2019-2020 оны хичээлийн жилд нийт үндсэн багшийн 1564 буюу 63.3 хувь нь эмэгтэй, 905 буюу 36.7 хувь нь эрэгтэй багш байна. /Хүснэгт 18, Зураг 26/

Хүснэгт 19. Мэргэжлийн болон техникийн боловсролын сургалтын байгууллагын үндсэн багш, хүйсээр, 2014-2020 он

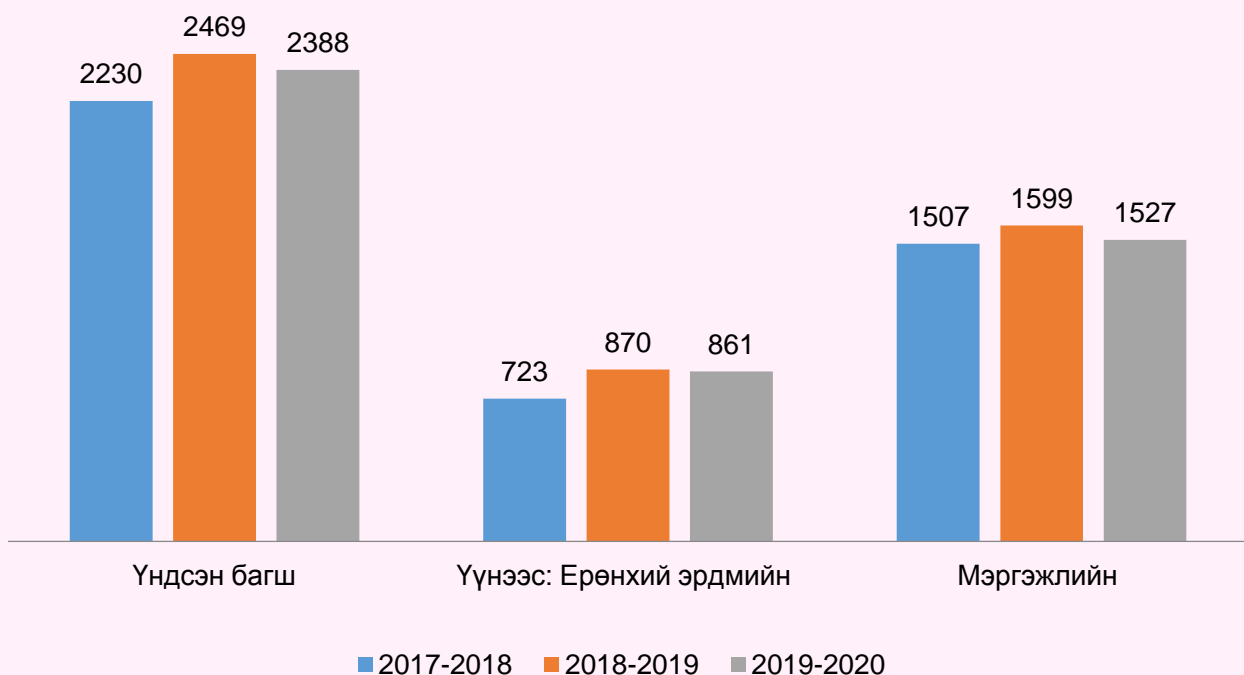
Үзүүлэлт	хичээлийн жил					
	2014/2015	2015/2016	2016/2017	2017/2018	2018/2019	2019/2020
Үндсэн багш	2327	2504	2510	2230	2469	2388
эмэгтэй	1497	1621	1574	1369	1564	1551
эрэгтэй	830	883	936	861	905	837

Зураг 26. Мэргэжлийн болон техникийн боловсролын сургалтын байгууллагын үндсэн багш, хүйсээр, 2019-2020 он



2019-2020 оны хичээлийн жилд нийт үндсэн багшийн 861 буюу 36.1 хувь нь ерөнхий эрдмийн багш, 1527 буюу 63.9 хувь нь мэргэжлийн багш байна /Зураг 27/.

Зураг 27. Мэргэжлийн болон техникийн боловсролын сургалтын байгууллагын үндсэн багш, 2017-2020 он



Хүснэгт 19. Мэргэжлийн болон техникийн боловсролын сургалтын байгууллагын үндсэн багш, боловсролын түвшин, өмчийн хэлбэрээр, 2019-2020 он

Боловсролын түвшин	Нийт үндсэн багш	Мэргэжлийн болон техникийн боловсролын сургалтын байгууллага		
		ХНХЯ-ны харьяа	Төрийн бус өмчийн	Төрийн өмчийн их, дээд сургууль, байгууллагын дэргэдэх
Сургалтын байгууллагын тоо		38	30	12
Үндсэн багшийн тоо	2388	1500	442	446
Доктор	153	3	6	144
Магистр	945	541	167	237
Бакалавр	1100	817	229	54
Диплом	152	112	34	6
Бусад	38	27	6	5

Зураг 28. Мэргэжлийн болон техникийн боловсролын сургалтын байгууллагын үндсэн багш, боловсролын түвшин, өмчийн хэлбэрээр, 2019-2020 он

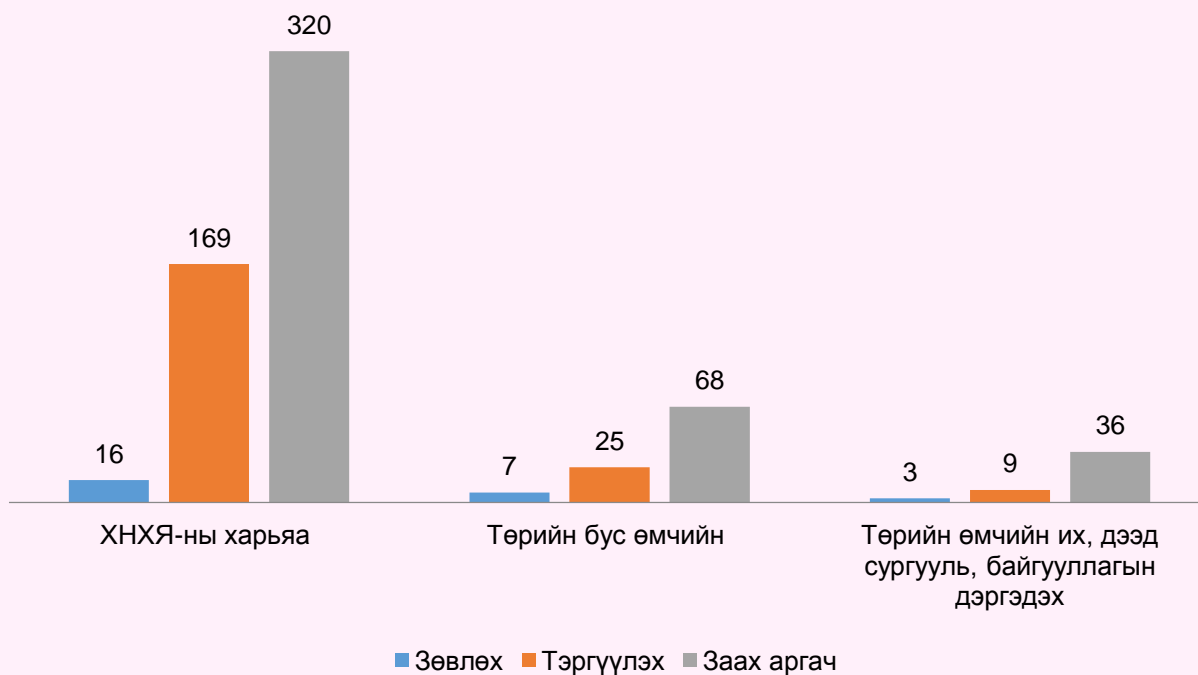


Нийт үндсэн багшийн 653 буюу 27.3 хувь нь мэргэжлийн зэрэгтэй байгаагийн дотор 424 буюу 64.9 хувь нь заах аргач, 203 буюу 31.1 хувь нь тэргүүлэх, 26 буюу 4.0 хувь нь зөвлөх зэрэгтэй багш байна. /Хүснэгт 20, Зураг 29/

Хүснэгт 20. Мэргэжлийн болон техникийн боловсролын сургалтын байгууллагын багшийн мэргэжлийн зэрэг, өмчийн хэлбэрээр, 2019-2020 он

Мэргэжлийн зэрэг	Багшийн тоо	Мэргэжлийн болон техникийн боловсролын сургалтын байгууллага		
		ХНХЯ-ны харьяа	Төрийн бус өмчийн	Төрийн өмчийн их, дээд сургууль, байгууллагын дэргэдэх
Сургалтын байгууллагын тоо		38	30	12
Мэргэжлийн зэрэгтэй багшийн тоо	653	505	100	48
Зөвлөх	26	16	7	3
Тэргүүлэх	203	169	25	9
Заах аргач	424	320	68	36

Зураг 29. Мэргэжлийн болон техникийн боловсролын сургалтын байгууллагын багшийн мэргэжлийн зэрэг, өмчийн хэлбэрээр, 2019-2020 он

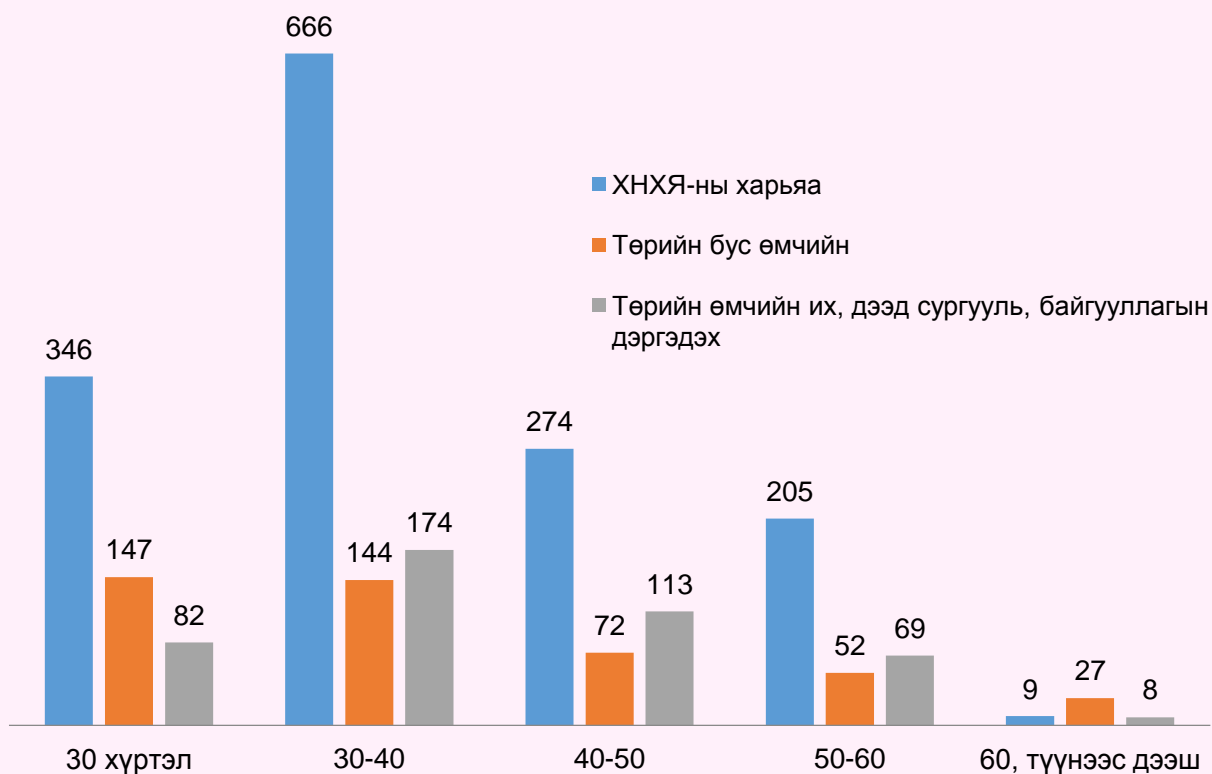


Нийт үндсэн багшийн 575 буюу 24.1 хувь нь 30 хүртэл, 984 буюу 41.2 хувь нь 30-40, 459 буюу 19.2 хувь нь 40-50, 326 буюу 13.7 хувь нь 50-60, 44 буюу 1.8 хувь нь 60 болон түүнээс дээш насны багш нар байна. /Хүснэгт 21, Зураг 30/

Хүснэгт 21. Мэргэжлийн болон техникийн боловсролын сургалтын байгууллагын багшийн нас, өмчийн хэлбэрээр, 2019-2020 он

Багшийн нас	Үндсэн багшийн тоо	Мэргэжлийн болон техникийн боловсролын сургалтын байгууллага		
		ХНХЯ-ны харьяа	Төрийн бус өмчийн	Төрийн өмчийн их, дээд сургууль, байгууллагын дэргэдэх
Сургалтын байгууллагын тоо		38	30	12
Үндсэн багшийн тоо	2388	1500	442	446
30 хүртэл	575	346	147	82
30-40	984	666	144	174
40-50	459	274	72	113
50-60	326	205	52	69
60, түүнээс дээш	44	9	27	8

Зураг 30. Мэргэжлийн болон техникийн боловсролын сургалтын байгууллагын багшийн нас, өмчийн хэлбэрээр, 2019-2020 он

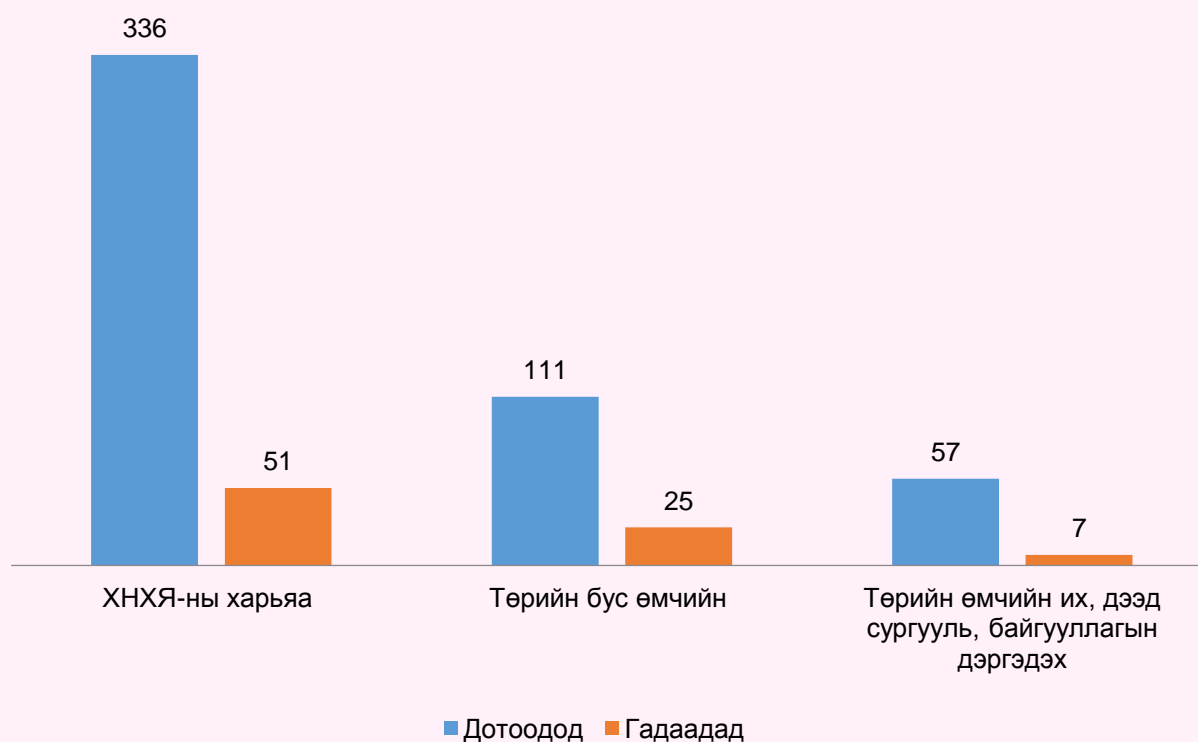


2018-2019 оны хичээлийн жилд мэргэжил дээшлүүлсэн нийт 587 багшийн 504 буюу 85.9 хувь нь дотоодод, 83 буюу 14.1 хувь нь гадаадад мэргэжил дээшлүүлжээ. /Хүснэгт 22, Зураг 31/.

Хүснэгт 22. Мэргэжлийн болон техникийн боловсролын байгууллагын мэргэжил дээшлүүсэн багш, өмчийн хэлбэрээр, 2018-2019 он

Үзүүлэлт	Багшийн тоо	Мэргэжлийн болон техникийн боловсролын сургалтын байгууллага		
		ХНХЯ-ны харьяа	Төрийн бус өмчийн	Төрийн өмчийн их, дээд сургууль, байгууллагын дэргэдэх
Сургалтын байгууллагын тоо		38	30	12
Дотоодод	504	336	111	57
Гадаадад	83	51	25	7

Зураг 31. Мэргэжлийн болон техникийн боловсролын байгууллагын мэргэжил дээшлүүсэн багш, өмчийн хэлбэрээр, 2018-2019 он

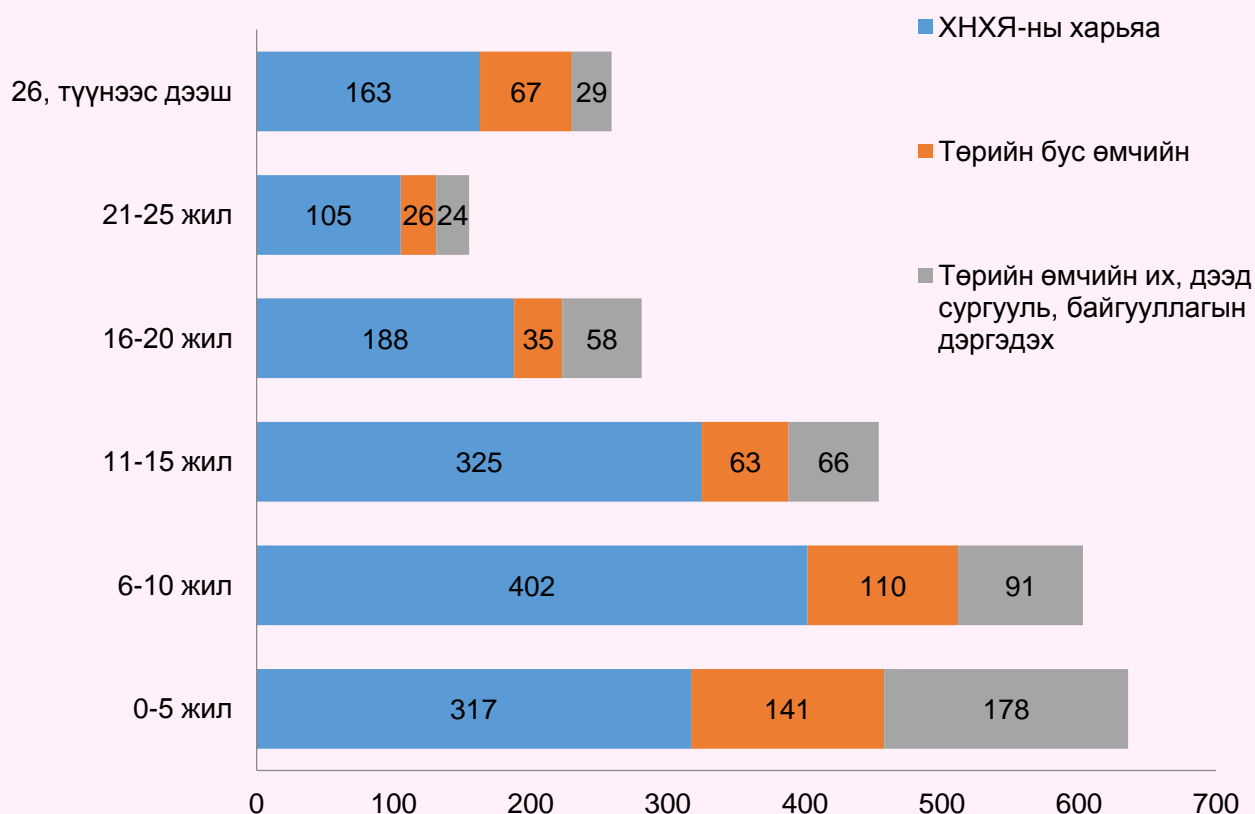


Нийт багш нарын 636 буюу 26.6 хувь нь 0-5 жил, 603 буюу 25.3 хувь нь 6-10 жил, 454 буюу 19.0 хувь нь 11-15 жил, 281 буюу 11.8 хувь нь 16-20 жил, 259 буюу 10.8 хувь нь 26 ба түүнээс дээш жил, 155 буюу 6.5 хувь нь 21-25 жил ажиллаж байна. /Хүснэгт 23, Зураг 32/.

Хүснэгт 23. Мэргэжлийн болон техникийн боловсролын сургалтын байгууллагын багшийн ажилласан жил, өмчийн хэлбэрээр, 2019-2020 он

Багшийн ажилласан жил	Үндсэн багшийн тоо	Мэргэжлийн болон техникийн боловсролын сургалтын байгууллага		
		ХНХЯ-ны харьяа	Төрийн бус өмчийн	Төрийн өмчийн их, дээд сургууль, байгууллагын дэргэдэх
Сургалтын байгууллагын тоо		38	30	12
Үндсэн багшийн тоо	2388	1500	442	446
0-5 жил	636	317	141	178
6-10 жил	603	402	110	91
11-15 жил	454	325	63	66
16-20 жил	281	188	35	58
21-25 жил	155	105	26	24
26, түүнээс дээш	259	163	67	29

Зураг 32. Мэргэжлийн болон техникийн боловсролын сургалтын байгууллагын багшийн ажилласан жил, өмчийн хэлбэрээр, 2019-2020 он



Хүснэгт 24. Мэргэжлийн болон техникийн боловсролын сургалтын байгууллагын үндсэн багш, мэргэжлийн чиглэлээр, 2019-2020 он

Үзүүлэлт	Үндсэн багш		Ерөнхий эрдмийн		Мэргэжлийн	
	Бүгд	Эмэгтэй	Бүгд	Эмэгтэй	Бүгд	Эмэгтэй
Мэргэжлийн чиглэлээр-Бүгд	2388	1551	861	682	1527	869
Багш, боловсрол судлал	318	255	236	210	82	45
Бүх төрлийн инженер	422	188	5	5	417	183
Анагаах ухаан	231	161	94	76	137	85
Үйлдвэрлэлийн технологи	216	185	3	1	213	184
Барилга, архитектур	137	54	1	1	136	53
Бусад	141	96	31	26	110	70
Физик, хими, геологи, газарзүй	120	101	112	94	8	7
Компьютер	106	73	40	26	66	47
Нийгэм, эдийн засаг	85	66	62	49	23	17
Хүмүүнлэгийн ухаан	81	75	73	70	8	5
Математик, статистик	77	57	73	55	4	2
Урлаг	138	73	5	1	133	72
Биеийн тамир, спорт, зарим төрлийн үйлчилгээ	70	26	64	20	6	6
Тээвэр	56	11	0	0	56	11
Хөдөө аж ахуй, ой, загасны аж ахуй	46	30	1	0	45	30
Биологи	44	38	36	33	8	5
Цэрэг, цагдаа, аюулгүй байдал	9	2	0	0	9	2
Бизнес, удирдлага	29	24	10	7	19	17
Мал эмнэлэг	22	11	0	0	22	11
Мэдээлэл, сэтгүүл зүй	11	5	7	2	4	3
Байгаль хамгаалал	12	9	1	1	11	8
Хууль, эрх зүй	11	6	4	3	7	3
Нийгмийн халамж, хангамж	6	5	3	2	3	3

Зураг 33. Мэргэжлийн болон техникийн боловсролын сургалтын байгууллагын үндсэн багш, мэргэжлийн чиглэлээр, 2019-2020 он



Хавсралт 1. МЭРГЭЖЛИЙН БОЛОН ТЕХНИКИЙН БОЛОВСРОЛЫН СУРГАЛТЫН БАЙГУУЛЛАГЫН СУРАЛЦАГЧ, ШИНЭЭР ЭЛСЭГЧ, ТӨГСӨГЧДИЙН 2019-2020 ОНЫ ХИЧЭЭЛИЙН ЖИЛ /МЭРГЭЖЛИЙН САЛБАРААР/

Д/д	Салбар	Мэргэжлийн тоо	Хувь	Суралцагчид		Техникийн боловсрол		Мэргэжлийн боловсрол		Мэргэжлийн сургалт		Шинээр элсэгчид		Төгсөгчид	
				Бүгд	Эмэгтэй	Бүгд	Эмэгтэй	Бүгд	Эмэгтэй	Бүгд	Эмэгтэй	Бүгд	Эмэгтэй	Бүгд	Хувь
1	Боловсрол	2	0.3	122	89	47	28	61	47	14	14	98	75	81	0.4
2	Соёл, урлаг	31	5.7	2282	1167	403	256	1793	854	86	57	1193	625	773	4.1
3	Цагдаа, батлан хамгаалах, онцгой байдал	19	0.4	177	0	0	0	177	0	0	0	177	0	176	0.9
4	Санхүү, бизнес, худалдаа	6	1.8	717	515	52	42	426	315	239	158	628	440	662	3.5
5	Мэдээллийн технологи	13	5.2	2100	1359	229	102	1832	1221	39	36	1370	930	856	4.5
6	Шуудан, харилцаа холбоо	2	0.2	72	28	0	0	72	28	0	0	26	11	31	0.2
7	Байгаль орчин, аялал жуулчлал	8	2.2	871	540	82	53	789	487	0	0	651	394	536	2.8
8	Барилга	25	18.7	7472	1224	939	134	6179	1045	354	45	4735	752	3197	16.9
9	Тээвэр	23	11.8	4726	724	957	226	3684	459	85	39	2820	586	2022	10.7
10	Эрчим хүч	6	0.8	331	63	131	47	200	16	0	0	216	38	176	0.9
11	Уул уурхай	20	6.9	2742	360	399	114	2105	237	238	9	1834	247	1451	7.7
12	Хөдөө аж ахуй	18	4.6	1844	714	298	102	1465	581	81	31	1414	595	1310	6.9
13	Аж үйлдвэр	37	29.5	11801	5814	1614	671	9437	4660	750	483	7175	3689	5489	29.1
14	Хот байгуулалт, тохижилт	1	0.3	111	69	0	0	111	69	0	0	111	69	102	0.5
15	Үйлчилгээ	7	6.5	2619	2119	223	159	2272	1855	124	105	1667	1332	1256	6.7
16	Эрүүл мэнд	12	5.1	2024	1655	1820	1479	204	176	0	0	738	613	769	4.1
Дүн		230	100	40011	16440	7194	3413	30807	12050	2010	977	24853	10396	18887	100

ХАВСРАЛТ 2. МЭРГЭЖЛИЙН БОЛОН ТЕХНИКИЙН БОЛОВСРОЛЫН СУРГАЛТЫН БАЙГУУЛЛАГЫН СУРАЛЦАГЧ, ШИНЭЭР ЭЛСЭГЧ, ТӨГСӨГЧИД, МЭРГЭЖЛЭЭР, 2019-2020 ОНЫ ХИЧЭЭЛИЙН ЖИЛ

Салбар	Мэргэжлийн индекс	Мэргэжлийн нэр	Суралцагчид		Техникийн боловсрол		Мэргэжлийн боловсрол		Мэргэжлийн сургалт		Шинээр элсэгчид		Төгсөгчид
			Бүгд	Эмэгтэй	Бүгд	Эмэгтэй	Бүгд	Эмэгтэй	Бүгд	Эмэгтэй	Бүгд	Эмэгтэй	Бүгд
			БҮГД ДҮН	40011	16440	7194	3413	30807	12050	2010	977	24853	10396
Боловсролын салбар-2 мэргэжил	ET5312-11	Сургуулийн өмнөх боловсролын байгууллагын туслах ажилтан	75	61	0	0	61	47	14	14	75	61	72
	ET2643-28	Техникийн солонгос хэлний орчуулагч	47	28	47	28	0	0	0	0	23	14	9
	Нийт		122	89	47	28	61	47	14	14	98	75	81
Соёл, урлагийн салбар-31 мэргэжил	AB2653-15	Ардын бүжгийн бүжигчин	69	47	34	19	35	28	0	0	37	28	7
	AM2652-11	Ардын гоцлол хөгжимчин	56	33	0	0	56	33	0	0	26	15	9
	AM7318-24	Арьсаар гар урлалын зүйл урлаач	88	30	0	0	43	14	45	16	88	30	92
	AM7317-11	Бэлэг дурсгалын зүйл урлаач	211	120	0	0	204	113	7	7	144	92	107
	AO3521-23	Дуу, хөгжим чимэглэлийн найруулагч	5	2	0	0	5	2	0	0	5	2	
	AD3432-15	Засал чимэглэлийн дизайнч	8	1	8	1	0	0	0	0	8	1	
	AP2651-11	Зураач	61	27	44	21	17	6	0	0	21	11	19
	AM7316-15	Зураач-чимэглэгч	74	26	9	2	65	24	0	0	38	12	19
	AD3432-18	Интерьер дизайнч	7	5	7	5	0	0	0	0	0	0	
	AM7313-39	Монгол дархан	19	3	0	0	19	3	0	0	13	3	6
	AP2651-39	Монгол зургийн зураач	4	4	4	4	0	0	0	0	3	3	2
	AM7522-22	Нарийн мужаан	36	7	0	0	36	7	0	0	15	4	13

AD3432-27	Орчны дизайнч	17	8	0	0	17	8	0	0	0	0	6
AM7313-28	Сийлбэрчин	48	3	0	0	48	3	0	0	17	1	19
AB2653-18	Сонгодог бүжгийн бүжигчин	13	7	13	7	0	0	0	0	13	7	
AO7215-14	Тайзны ажилтан	4	0	0	0	4	0	0	0	0	0	
AO3435-11	Театр, телевиз киноны гэрэлтүүлэгч	1	1	0	0	1	1	0	0	1	1	
AM2652-18	Төгөлдөр хуурч	33	19	29	18	4	1	0	0	17	10	2
AD3432-28	Үйлдвэрлэлийн график дизайнч	22	7	22	7	0	0	0	0	14	4	10
MC2652-23	Үлээвэр хөгжимчин	95	22	11	3	84	19	0	0	38	11	
AM2652-24	Үндэсний найрал хөгжмийн хөгжимчин	58	36	43	25	15	11	0	0	11	8	26
AM2652-23	Үлээвэр, цохивор найрал хөгжмийн хөгжимчин	33	19	33	19	0	0	0	0	8	6	22
AM7313-15	Үнэт эдлэлийн дархан	14	0	0	0	14	0	0	0	0	0	
AC3431-14	Фото зурагчин	60	22	0	0	60	22	0	0	35	8	36
AD7532-27	Хувцасны дизайнч	162	145	11	10	151	135	0	0	68	60	60
AD3432-11	Хувцасны загвар зохион бүтээгч	88	85	88	85	0	0	0	0	52	49	33
AD7321-11	Хэвлэлийн график дизайнч	906	421	0	0	906	421	0	0	465	209	221
AA2655-17	Циркийн жүжигчин	22	12	22	12	0	0	0	0	0	0	20
AM2652-21	Чавхдаст хөгжмийн хөгжимчин	25	18	25	18	0	0	0	0	13	13	2
AM2652-27	Эстрадын хөгжимчин	9	3	0	0	9	3	0	0	9	3	8
AO3435-13	Нүүр хувиргагч	34	34	0	0	0	0	34	34	34	34	34
Нийт		2282	1167	403	256	1793	854	86	57	1193	625	773

Цагдаа, батлан хамгаалах, онцгой байдлын салбар-19 мэргэжил	МС0310-25	Инженерийн дугуйт машины механик жолооч	5	0	0	0	5	0	0	0	5	0	4
	МС0310-57	Артиллерийн тагнуулчин, гал засварлагч	9	0	0	0	9	0	0	0	9	0	9
	МС0210-16	Буудагч	15	0	0	0	15	0	0	0	15	0	15
	МС0310-54	Артиллерийн бууны захирагч наводчик	9	0	0	0	9	0	0	0	9	0	9
	МС0310-48	ЗУ-23-2-ын бууны наводчик	16	0	0	0	16	0	0	0	16	0	16
	МС0314-11	Зэвсгийн нярав засварчин	9	0	0	0	9	0	0	0	9	0	9
	МС0310-14	Танкийн буудагч	4	0	0	0	4	0	0	0	4	0	4
	МС0210-21	РЛС-ын оператор, планшетчин	14	0	0	0	14	0	0	0	14	0	14
	МС0310-15	Танкийн механик жолооч	4	0	0	0	4	0	0	0	4	0	4
	МС0312-17	Цахилгаан холбоо компьютер сүлжээний техникч	10	0	0	0	10	0	0	0	10	0	10
	МС0310-23	Хуягт тээвэрлэгчийн механик жолооч	4	0	0	0	4	0	0	0	4	0	4
	МС0210-42	Цахилгаанчин дизельчин	11	0	0	0	11	0	0	0	11	0	11
	МС0210-16	Цэргийн цагдаагийн зохицуулагч	10	0	0	0	10	0	0	0	10	0	10
	МС0310-22	ЯЦБМ-ны механик жолооч	5	0	0	0	5	0	0	0	5	0	5
	МС0310-12	ЯЦБМ-ны наводчик оператор	4	0	0	0	4	0	0	0	4	0	4
	МС0312-12	Радиотелеграфчин	14	0	0	0	14	0	0	0	14	0	14
	МС0210-36	Химичин зааварлагч	12	0	0	0	12	0	0	0	12	0	12
	МС0210-42	Автын хөдөлгүүрийн засварчин	13	0	0	0	13	0	0	0	13	0	13
	МС0310-27	Авто техникийн цахилгаанчин	9	0	0	0	9	0	0	0	9	0	9
		Нийт		177	0	0	0	177	0	0	0	177	0

Санхүү, бизнес, худалдааны салбар-6 мэргэжил	BT4321-18	Агуулахын оператор, нярав	9	9	0	0	0	0	9	9	9	9	8
	BT4311-14	Нягтлан бодохын бүртгэл, тооцооны ажилтан	160	121	0	0	108	76	52	45	160	121	155
	BF3313-14	Төлбөр тооцоо, цалин хөлсний нягтлан бодогч	52	42	52	42	0	0	0	0	11	10	27
	BF4311-17	Төлбөр тооцоо, цалин хөлсний нярав	63	51	0	0	63	51	0	0	28	18	33
	BT4321-17	Хангамжийн нярав	67	55	0	0	67	55	0	0	67	55	60
	BT5223-15	Худалдааны газрын үндсэн ажилтан / худалдагч /	188	133	0	0	188	133	0	0	175	123	165
		Бизнесээ эхэл	178	104	0	0	0	0	178	104	178	104	214
		Нийт	717	515	52	42	426	315	239	158	628	440	662
Мэдээллийн технологийн салбар-13 мэргэжил	ID4415-12	Архивын ажилтан	64	58	0	0	64	58	0	0	35	29	27
	IW3514-15	Вэб мультимедиа зохиогч	80	35	80	35	0	0	0	0	31	11	21
	IT3512-15	График дизайнч	51	21	51	21	0	0	0	0	46	19	19
	IO4120-13	Компьютерийн оператор	162	97	0	0	162	97	0	0	117	72	78
	IC3513-17	Компьютерийн сүлжээний техникч	46	19	46	19	0	0	0	0	34	18	
	IO4132-18	Мэдээлэл технологийн оператор	58	32	0	0	58	32	0	0	51	28	17
	IT3511-13	Мэдээллийн технологич	25	12	25	12	0	0	0	0	0	0	13
	ID4120-11	Нарийн бичгийн дарга-албан хэргийн ажилтан	682	606	0	0	682	606	0	0	490	432	297
	IC3513-21	Өгөгдлийн сангийн оператор	180	79	0	0	180	79	0	0	70	31	56
	IT3512-13	Програм кодлогч	27	15	27	15	0	0	0	0	27	15	

	ID4416-11	Хүний нөөцийн туслах ажилтан	65	57	0	0	26	21	39	36	48	44	47
	IO7421-16	Цахим тоног төхөөрөмжийн үйлчилгээний ажилтан	581	318	0	0	581	318	0	0	376	224	270
	IO7422-14	Цахим хэрэгслийн засварчин	79	10	0	0	79	10	0	0	45	7	11
	Нийт		2100	1359	229	102	1832	1221	39	36	1370	930	856
Шуудан, харилцаа холбооны салбар-2 мэргэжил	PC7422-21	Гар утас, телефон аппаратын засварчин	8	2	0	0	8	2	0	0	8	2	
	PB3521-27	Дуу, дүрс бичлэгийн оператор	64	26	0	0	64	26	0	0	18	9	31
	Нийт		72	28	0	0	72	28	0	0	26	11	31
Байгаль орчин, аялал жуулчлалын салбар-8 мэргэжил	NT5111-14	Аялал жуулчлалын үйлчлэх ажилтан	4	3	0	0	4	3	0	0	0	0	4
	NT5113-13	Аяллын хөтөч	161	118	0	0	161	118	0	0	105	72	52
	NT5111-19	Зочид буудал, жуулчны баазын үйлчилгээний ажилтан	264	182	0	0	264	182	0	0	188	130	142
	NF6210-27	Ой арчилгаа ашиглалтын ажилтан	15	2	0	0	15	2	0	0	15	2	15
	NF6210-21	Ойжуулагч	275	142	0	0	275	142	0	0	256	137	244
	NF6210-21	Ойн аж ахуйн ажилтан	56	32	0	0	56	32	0	0	56	32	45
	NF6210-26	Ойн нөхөрлөлийн ажилтан	14	8	0	0	14	8	0	0	14	8	14
	NW3111-29	Цаг уурын техникч	82	53	82	53	0	0	0	0	17	13	20
	Нийт		871	540	82	53	789	487	0	0	651	394	536
	CB7116-18	Авто зам, гүүр барилгын ажилтан /замчин/	92	4	0	0	92	4	0	0	72	1	39
	CF7114-20	Бетон арматурчин	363	56	0	0	307	53	56	3	293	44	160
	CF7123-20	Барилгын засал-чимэглэлчин	1692	698	0	0	1610	660	82	38	1084	419	848

Барилгын салбар-25 мэргэжил	CF7115-22	Барилгын мужаан	469	6	0	0	427	5	42	1	293	3	127
	CF7112-19	Барилгын өрөг угсрагч	490	67	0	0	484	67	6	0	347	55	230
	CF7126-36	Барилгын сантехникч	1176	46	0	0	1111	45	65	1	706	36	562
	CF7411-12	Барилгын цахилгаанчин	1681	173	0	0	1596	173	85	0	967	79	628
	CF7115-11	Барилга угсралтын мужаан	32	0	0	0	32	0	0	0	17	0	11
	CT3112-16	Барилга угсралтын техникч	98	16	98	16	0	0	0	0	47	4	21
	CF3112-40	Барилгын материалын үйлдвэрийн техник технологич	34	11	34	11	0	0	0	0	22	7	9
	IM3113-17	Барилгын цахилгааны техникч	95	8	95	8	0	0	0	0	56	3	11
	CB7114-21	Зам барилгын материалын лаборант	46	5	46	5	0	0	0	0	46	5	
	CT8342-27	Зам барилгын машин механизмын оператор	71	4	0	0	71	4	0	0	55	2	30
	CB3112-37	Зам, гүүрийн техникч	64	4	64	4	0	0	0	0	43	3	22
	CF3115-59	Инженерийн байгууламжийн технологийн техникч	36	2	36	2	0	0	0	0	31	2	
	CF3112-11	Иргэний барилгын техникч	259	67	259	67	0	0	0	0	133	45	110
	CF7115-24	Модон эдлэлийн мужаан	366	18	0	0	362	18	4	0	276	18	219
	CF7215-11	Оосорлогч дохиочин	9	2	0	0	0	0	9	2	9	2	10
	CT8343-12	Өргөгч цамхаг, татах төхөөрөмжийн оператор	20	13	0	0	20	13	0	0	20	13	20
	CF3115-67	Сантехник, халаалт, агааржуулалтын төхөөрөмжийн техникч	74	4	74	4	0	0	0	0	50	2	22
	CF3115-41	Сантехникийн техникч	213	17	213	17	0	0	0	0	100	6	92

	CF7126-26	Халаалт, агааржуулалт хөргөлтийн тоног төхөөрөмжийн засварчин	62	1	0	0	57	1	5	0	38	1	5
	CF7123-14	Хуурай хийц угсрагч	10	2	0	0	10	2	0	0	10	2	10
	CF3112-43	Барилга угсралтын мужааны техникч	13	0	13	0	0	0	0	0	13	0	11
	CT3118-19	Барилгын зургийн техникч	7	0	7	0	0	0	0	0	7	0	
	Нийт		7472	1224	939	134	6179	1045	354	45	4735	752	3197
Тээврийн салбар-22 мэргэжил	TC8211-20	Автомашин засварчин	2619	62	0	0	2618	62	1	0	1245	49	733
	TC8331-14	Автомашин жолооч, мэргэшсэн жолооч	18	5	0	0	0	0	18	5	18	5	
	TC8211-24	Автомашин кузов засварчин	15	0	0	0	15	0	0	0	15	0	
	TF5111-12	Агаарын хөлгийн үйлчилгээний ажилтан	21	21	0	0	21	21	0	0	21	21	20
	TC3115-13	Автомашин механик	243	0	243	0	0	0	0	0	135	0	95
	TR4323-25	Ачаа вагон хүлээлцэгч	100	84	0	0	100	84	0	0	100	84	94
		Тээврийн хэрэгслийн жолооч	51	34	0	0	0	0	51	34	51	34	22
	TR4323-27	Вагон үзэгч, засварчин	136	68	0	0	136	68	0	0	136	68	112
	TR3115-61	Вагоны техникч	154	73	154	73	0	0	0	0	58	31	51
	TR3115-64	Дохиолол төвлөрүүлэлт хориглолын техникч	119	34	94	20	25	14	0	0	74	20	46
	TC5165-11	Жолооны багш	19	13	0	0	19	13	0	0	19	13	18
	TR3115-62	Замын техникч	133	36	133	36	0	0	0	0	60	16	42
	TR4323-26	Зорчигчийн вагоны үйлчлэгч	44	44	0	0	44	44	0	0	44	44	39
TR3115-60	Зүтгүүрийн техникч	156	7	156	7	0	0	0	0	57	4	48	

	TR8311-11	Зүтгүүрийн туслах машинч	157	0	0	0	157	0	0	0	157	0	137
	TR8311-13	Илчит тэрэгний засварчин	135	0	0	0	135	0	0	0	135	0	101
	TC7412-32	Моторт тээврийн хэрэгслийн цахилгаанчин	20	8	0	0	20	8	0	0	20	8	20
	TC8331-14	Мэргэшсэн жолооч	209	54	0	0	194	54	15	0	209	54	204
	TR4323-15	Төмөр замын өртөөний жижүүр	83	53	0	0	83	53	0	0	83	53	73
	TR3115-65	Төмөр замын ашиглалтын техникч	144	90	144	90	0	0	0	0	66	44	67
	TR4323-29	Төмөр замын замчин	117	38	0	0	117	38	0	0	117	38	87
	TR3115-63	Төмөр замын машин механизмын техникч	33	0	33	0	0	0	0	0	0	0	13
		Нийт	4726	724	957	226	3684	459	85	39	2820	586	2022
Эрчим хүчний салбар-6 мэргэжил	PS3112-44	Дулааны шугам сүлжээний техникч	71	37	71	37	0	0	0	0	40	21	21
	PS8182-27	Зуухны машинч	48	3	0	0	48	3	0	0	48	3	46
	PL7412-31	Нар, салхины үүсгүүртэй тоног төхөөрөмжийн угсрагч, засварчин	104	3	0	0	104	3	0	0	49	1	37
	PS8182-35	Арматур, шугам хоолой, сантехникийн засварчин	19	0	0	0	19	0	0	0	19	0	16
	PL3113-12	Цахилгаан станц, сүлжээний техникч	60	10	60	10	0	0	0	0	31	3	30
	FL7412-21	Цахилгаан тоног төхөөрөмжийн засварчин	29	10	0	0	29	10	0	0	29	10	26
		Нийт	331	63	131	47	200	16	0	0	216	38	176
	MR3117-26	Баяжуулалтын техникч	69	22	69	22	0	0	0	0	33	16	

Уул уурхайн салбар-20 мэргэжил	MT8211-21	Баяжуулах үйлдвэрийн тоног төхөөрөмжийн засварчин	5	4	0	0	5	4	0	0	0	0	4
	MF8113-18	Газрын тос олборлох давхаргын даралт тогтворжуулах оператор	17	3	0	0	17	3	0	0	17	3	13
	MG3111-16	Геологийн техникч	15	9	15	9	0	0	0	0	0	0	8
	MR8111-25	Өрмийн мастер	35	21	0	0	35	21	0	0	14	0	11
	MT8111-11	Өрмийн машины оператор	45	0	0	0	40	0	5	0	27	0	19
	MT8111-37	Тээрэм бутлуурын оператор	19	11	0	0	19	11	0	0	19	11	16
	MT3115-56	Уул уурхайн машин механизмын электрон төхөөрөмжийн техникч	50	17	50	17	0	0	0	0	24	6	7
	MT7233-17	Уул уурхайн машин, тоног төхөөрөмжийн механик	143	6	0	0	143	6	0	0	87	6	65
	MG3257-22	Уул уурхайн хөдөлмөрийн аюулгүй ажиллагааны техникч	103	51	103	51	0	0	0	0	28	5	31
	MG6210-28	Уул, уурхайн нөхөн сэргээгч	89	46	0	0	74	42	15	4	89	46	52
	MG3117-25	Уулын ажлын техникч	100	5	100	5	0	0	0	0	37	2	10
	MR8111-23	Уурхайн механик	51	13	0	0	51	13	0	0	51	13	35
	MR8111-36	Уурхайн цахилгаанчин	45	13	0	0	45	13	0	0	45	13	25
	MR8111-15	Хөвүүлэн баяжуулахын оператор	99	38	0	0	57	35	42	3	99	38	82
MT8112-15	Хүдэр бэлтгэх машин төхөөрөмжийн оператор	15	13	0	0	15	13	0	0	15	13	14	

	IM3115-55	Хүнд машин механизмын ашиглалтын техникч	45	0	45	0	0	0	0	0	13	0	23
	MT8111-35	Хүнд машин механизмын оператор	1028	66	0	0	852	64	176	2	887	58	805
	MT7233-45	Хүнд машин механизмын засварчин	752	12	0	0	752	12	0	0	332	7	231
	MF3117-12	Газрын тосны техникч	17	10	17	10	0	0	0	0	17	10	
		Нийт	2742	360	399	114	2105	237	238	9	1834	247	1451
Хөдөө аж ахуйн салбар-18 мэргэжил	AF3142-13	Агротехникч	53	29	53	29	0	0	0	0	40	22	4
	AF6330-11	Газар тариалан мал аж ахуй хосолсон фермерч	25	1	0	0	25	1	0	0	25	1	
	AF6112-13	Жимс, жимсгэний аж ахуйн фермер	76	48	0	0	76	48	0	0	67	45	70
	АН3240-16	Зоотехникч	51	25	51	25	0	0	0	0	12	5	21
	АН6123-11	Зөгийчин, зөгийн аж ахуй эрхлэгч	12	10	0	0	12	10	0	0	12	10	16
	АН6121-24	Малчин	164	49	0	0	89	19	75	30	164	49	142
	АН6121-23	Малын асаргаа	282	73	0	0	276	72	6	1	242	62	206
	АН3240-17	Малын бага эмч	172	48	172	48	0	0	0	0	29	8	75
	АТ7231-18	Тракторын механик	154	6	0	0	154	6	0	0	96	6	79
	АН6320-14	Уламжлалт мал, аж ахуйн фермер	44	16	0	0	44	16	0	0	25	13	19
	АН6330-12	Фермерийн аж ахуй эрхлэгч /МАА-ГТ/	60	26	0	0	60	26	0	0	60	26	90
	AF6330-11	Фермерийн аж ахуй эрхлэгч /ГТ-МАА/	71	22	0	0	71	22	0	0	45	13	33
	АТ7231-20	ХАА-н машин механизмын ашиглалт, засварчин	67	0	0	0	67	0	0	0	39	0	43
	АТ3115-29	Хөдөө аж ахуйн машин тоног төхөөрөмжийн техникч	22	0	22	0	0	0	0	0	8	0	7

	AF6112-25	Хүлэмжийн аж ахуйн фермер	208	144	0	0	208	144	0	0	194	134	186
	AF6112-24	Хүнсний ногооны фермер	309	201	0	0	309	201	0	0	292	193	286
	AF6111-15	Хүнсний ногооны хадгалалт, боловсруулалтын технологийн ажилтан	10	8	0	0	10	8	0	0	0	0	9
	АН6320-12	Эрчимжсэн МАА-н фермер	64	8	0	0	64	8	0	0	64	8	24
	Нийт		1844	714	298	102	1465	581	81	31	1414	595	1310
Аж үйлдвэрийн салбар-37 мэргэжил	IE7531-20	Ангийн үс, үслэг эдлэл, арьс, савхин бүтээгдэхүүний оёдолчин	16	16	0	0	16	16	0	0	0	0	
	IE7535-52	Арьс, шир боловсруулалтын технологийн ажилтан	22	5	0	0	22	5	0	0	22	5	
	IM3119-11	Аюулгүй ажиллагааны техникч	377	185	314	147	0	0	63	38	225	111	175
	IM7212-14	Гагнуурчин	2428	83	0	0	2278	81	150	2	1566	49	1088
	IM8211-15	Даралтад сав, турбин уур ус дамжуулах шугамын угсрагч	18	0	0	0	18	0	0	0	18	0	24
	IF7514-21	Жимс жимсгэнэ, хүнсний ногоо, самар боловсруулан даршлагч үйлдвэрлэлийн технологийн ажилтан	18	18	0	0	18	18	0	0	18	18	11
	IF5131-16	Зочид буудал, зоогийн газрын үйлчилгээний ажилтан	84	69	0	0	84	69	0	0	43	37	8
	IF5131-11	Зөөгч, бармен	30	21	0	0	30	21	0	0	30	21	29
	IF7512-37	Исгэлтийн үйлдвэрлэлийн технологийн ажилтан	18	16	0	0	18	16	0	0	4	4	4

IE8152-34	Кеттельчин	11	10	0	0	11	10	0	0	11	10	11
IF5132-12	Кофе бэлтгэгч	3	1	0	0	3	1	0	0	3	1	5
IF7511-11	Мах боловсруулах үйлдвэрлэлийн ажилтан	40	25	0	0	15	12	25	13	25	13	29
IM7223-17	Метал боловсруулах машины оператор /токарь-фрезер/	147	15	0	0	142	15	5	0	113	11	51
IM3119-23	Мехатроникч	96	13	96	13	0	0	0	0	48	7	24
IS7521-34	Мод боловсруулагч, дизайнч	70	2	0	0	70	2	0	0	30	0	17
IE8152-36	Ноос, ноолуур боловсруулалтын технологийн ажилтан	141	88	0	0	141	88	0	0	111	72	93
IE8152-32	Нэхмэлийн үйлдвэрийн технологийн ажилтан	38	24	0	0	38	24	0	0	28	18	
IE3139-14	Оёдолын техник- технологич	68	68	68	68	0	0	0	0	28	28	39
IE7533-28	Оёмол бүтээгдэхүүний оёдолчин	1977	1895	0	0	1742	1706	235	189	1397	1322	1093
IE8152-12	Сүлжих машины оператор	105	75	0	0	105	75	0	0	30	21	
IE3139-15	Сүлжмэлийн үйлдвэрийн техник- технологич	14	13	14	13	0	0	0	0	14	13	
IE8152-33	Сүлжмэлийн үйлдвэрийн технологийн ажилтан /сүлжигч/	126	107	0	0	126	107	0	0	93	80	81
IF7513-23	Сүү боловсруулах үйлдвэрлэлийн ажилтан	281	224	0	0	281	224	0	0	245	199	227
IF7512-34	Талх, нарийн боов үйлдвэрлэлийн технологийн ажилтан	383	325	0	0	351	294	32	31	275	226	218

	IF5120-11	Тогооч	3228	1941	0	0	2988	1731	240	210	1845	1171	1469
	IM8211-15	Угсрагч, даралтат сав турбины уур ус дамжуулах шугамын угсрагч /угсрагч засварчин/	48	17	0	0	48	17	0	0	19	7	5
	IF3142-19	Ургамлын гаралтай хүнсний бүтээгдэхүүн үйлдвэрлэлийн техник-технологич	95	82	95	82	0	0	0	0	28	22	65
	IM7233-18	Үйлдвэрийн машин, тоног төхөөрөмжийн механик	104	6	0	0	104	6	0	0	47	6	32
	IM7411-13	Үйлдвэрийн цахилгаанчин	149	37	0	0	149	37	0	0	87	21	84
	IM7233-18	Үйлдвэрлэлийн механик	26	2	0	0	26	2	0	0	18	0	
	IM3119-14	Үйлдвэрлэлийн техникч	131	29	131	29	0	0	0	0	51	3	34
	IE8152-18	Хивс нэхэх машины операторч /хивс нэхэгч/	15	15	0	0	15	15	0	0	15	15	14
	IF3434-14	Хоол үйлдвэрлэл, үйлчилгээний техник-технологич	400	255	400	255	0	0	0	0	213	127	135
	IE7233-43	Хөнгөн үйлдвэрийн тоног төхөөрөмжийн засварчин	94	0	0	0	94	0	0	0	46	0	19
	IM3113-20	Цахилгаан техникийн төхөөрөмжийн техникч	19	1	19	1	0	0	0	0	0	0	17
	IM7411-11	Цахилгаанчин	504	68	0	0	504	68	0	0	245	34	160
	IM3113-17	Цахилгааны техникч	477	63	477	63	0	0	0	0	184	17	228
		Нийт	11801	5814	1614	671	9437	4660	750	483	7175	3689	5489
Хот байгуулалт, тохижилтын салбар-1 мэргэжил	UD6113-16	Цэцэрлэгт хүрээлэнгийн цэцэрлэгч	111	69	0	0	111	69	0	0	111	69	102
		Нийт	111	69	0	0	111	69	0	0	111	69	102

Үйлчилгээний салбар-7 мэргэжил	SO5142-11	Гоо засалч	751	683	0	0	721	654	30	29	496	447	384
	SO3513-21	Гоо заслын технологич	84	81	84	81	0	0	0	0	52	49	32
	SO8212-19	Гэр ахуйн цахилгаан тоног төхөөрөмжийн засварчин	25	0	0	0	25	0	0	0	11	0	0
	SO7536-21	Захиалгын гуталчин	98	91	0	0	87	81	11	10	69	64	41
	SO5141-14	Үс заслын технологич	139	78	139	78	0	0	0	0	76	47	62
	SO5141-11	Үсчин	1500	1177	0	0	1417	1111	83	66	941	716	719
	SO5142-19	Алжаал тайлах бариа засалч / массажчин/	22	9	0	0	22	9	0	0	22	9	18
	Нийт			2619	2119	223	159	2272	1855	124	105	1667	1332
Эрүүл мэндийн салбар-12 мэргэжил	HO3211-15	Дүрс оношилгооны техникч	117	63	117	63	0	0	0	0	39	14	38
	HO3212-17	Лабораторийн техникч	230	162	230	162	0	0	0	0	54	35	88
	HO3251-12	Нүүр амны эрүүл ахуйч	10	10	10	10	0	0	0	0	0	0	6
	HO3251-13	Нүүр амны техникч	82	51	82	51	0	0	0	0	34	23	24
	HO3256-14	Сувилагч	788	709	788	709	0	0	0	0	265	236	257
	HO5321-12	Туслах сувилагч	140	136	0	0	140	136	0	0	140	136	114
	HO3221-16	Уламжлалт анагаахын сувилагч	75	58	75	58	0	0	0	0	18	14	39
	HO5329-15	Шүдний эмчийн туслах	14	13	0	0	14	13	0	0	14	13	11
	HO3213-13	Эм найруулагч	447	375	447	375	0	0	0	0	131	111	128
	HO3211-16	Эмнэлгийн тоног төхөөрөмж угсралт ашиглалтын техникч, электроникч	14	8	14	8	0	0	0	0	0	0	13
	HO5321-15	Эмчилгээний бариа засалч	50	27	0	0	50	27	0	0	30	21	34
	HO3222-12	Эх баригч	57	43	57	43	0	0	0	0	13	10	17
	Нийт			2024	1655	1820	1479	204	176	0	0	738	613

---o0o---

Хавсралт 3. МЭРГЭЖЛИЙН БОЛОН ТЕХНИКИЙН БОЛОВСРОЛЫН СУРГАЛТЫН БАЙГУУЛЛАГЫН СУРАЛЦАГЧИД, ЭЛСЭГЧИД, ТӨГСӨГЧИД, АЖИЛЛАГЧДЫН 2019-2020 ОНЫ ХИЧЭЭЛИЙН ЖИЛИЙН МЭДЭЭЛЭЛ /БАЙГУУЛЛАГА БҮРЭЭР/

МД	Сургуулийн нэр	Суралцагчид		Техникийн боловсрол		Мэргэжлийн боловсрол		Мэргэжлийн сургалт		Шинээр элсэгчид		Төгсөгчид		Ажлын байртай болсон төгсөгчид		Ажиллагчид		Үндсэн багш	
		Бүгд	Эм	Бүгд	Эм	Бүгд	Эм	Бүгд	Эм	Бүгд	Эм	Бүгд	Эм	Бүгд	Эм	Бүгд	Эм	Бүгд	Эм
	БҮГД-80	40011	16440	7194	3413	30807	12050	2010	977	24853	10396	18887	8590	8737	4403	2864	2388	1551	
01	<u>Төрийн өмчийн-50</u>	29148	11622	5628	2730	21830	8083	1690	809	17752	7233	12919	5664	5310	3630	2354	1946	1246	
	<u>Төрийн бус өмчийн-30</u>	10863	4818	1566	683	8977	3967	320	168	7101	3163	5968	2926	3427	773	510	442	305	
02	Мэргэжлийн сургалт-үйлдвэрлэлийн төв-41	12951	5792	60	12	11900	5232	991	548	9805	4612	8330	4038	4049	1601	1006	764	484	
	Политехник коллеж, коллеж-22	21030	7629	4316	1557	15917	5724	797	348	11836	4331	7708	3246	3713	1968	1295	1111	725	
	Их, Дээд сургуулийн дэргэдэх МСҮТ-17	6030	3019	2818	1844	2990	1094	222	81	3212	1453	2849	1306	975	834	563	513	342	
03	<u>Улаанбаатар хотын дүн-39</u>	20086	8004	4938	2552	14425	5167	723	285	11322	4308	8680	3646	4292	1800	1217	1093	746	
	<u>Аймгийн дүн-41</u>	19925	8436	2256	861	16382	6883	1287	692	13531	6088	10207	4944	4445	2603	1647	1295	805	
	ТӨРИЙН ӨМЧИЙН МСҮТ ДҮН-21	8553	3603	0	0	7880	3223	673	380	6118	2750	4676	2230	1746	1262	804	598	384	
01	Архангай аймаг дахь МСҮТ	530	264	0	0	488	235	42	29	444	226	392	218	133	78	44	35	25	
02	Баян-Өлгий аймаг дахь МСҮТ	830	361	0	0	724	285	106	76	601	293	483	251	103	105	57	67	35	
03	Булган аймаг дахь МСҮТ	406	227	0	0	406	227	0	0	340	205	299	182	42	60	40	27	17	
04	Булган аймаг дахь ХАА-н МСҮТ	186	87	0	0	186	87	0	0	160	80	141	72	56	41	19	15	8	
05	Говь-Алтай аймаг дахь МСҮТ	360	184	0	0	341	166	19	18	235	112	163	89	46	74	52	44	30	
06	Дорноговь аймаг дахь МСҮТ	656	242	0	0	639	226	17	16	423	161	261	106	86	64	35	31	17	
07	Дорнод аймаг дахь МСҮТ	412	170	0	0	400	170	12	0	334	147	211	99	83	53	31	25	19	

08	Дундговь аймаг дахь МСҮТ	618	303	0	0	442	225	176	78	480	244	417	225	320	71	42	36	19
09	Налайх дүүрэг дэх МСҮТ	725	170	0	0	689	170	36	0	439	90	313	56	180	89	63	48	32
10	Орхон аймаг дахь МСҮТ	670	287	0	0	617	245	53	42	393	184	255	142	17	90	64	45	33
11	Орхон аймаг дахь ХАА-н МСҮТ	221	54	0	0	221	54	0	0	137	42	102	37	8	47	29	19	12
12	Сүхбаатар аймаг дахь МСҮТ	388	179	0	0	343	135	45	44	247	123	198	87	83	51	37	20	15
13	Сэлэнгэ аймаг дахь МСҮТ	264	85	0	0	236	85	28	0	197	69	141	51	42	53	31	18	11
14	Сэлэнгэ аймгийн Шаамар суман дахь МСҮТ	151	89	0	0	129	68	22	21	126	83	136	85	31	41	29	13	6
15	Сэргээн засалт сургалт үйлдвэрлэлийн төвийн Мэргэжлийн боловсрол ур чадвар олгох сургууль	134	65	0	0	134	65	0	0	98	48	20	13	6	14	12	10	8
16	Завхан аймгийн Тосонцэнгэл суман дахь МСҮТ	191	87	0	0	191	87	0	0	154	75	119	74	13	54	37	22	15
17	Төв аймаг дахь МСҮТ	375	147	0	0	366	147	9	0	262	97	210	81	71	59	45	22	19
18	Төв аймгийн Заамар суман дахь МСҮТ	363	152	0	0	339	141	24	11	281	132	237	103	118	48	36	18	13
19	Төв аймгийн Эрдэнэ суман дахь МСҮТ	317	128	0	0	273	108	44	20	218	97	183	77	118	55	33	27	16
20	Хөвсгөл аймаг дахь МСҮТ	456	233	0	0	416	208	40	25	317	173	208	121	77	74	43	42	26
21	Хэнтий аймгийн Бор-Өндөр суман дахь МСҮТ	300	89	0	0	300	89	0	0	232	69	187	61	113	41	25	14	8
ТӨРИЙН БУС ӨМЧИЙН МСҮТ ДҮН-20		4398	2189	60	12	4020	2009	318	168	3687	1862	3654	1808	2303	339	202	166	100
01	Архангай аймаг дахь "Булган" МСҮТ	537	305	0	0	537	305	0	0	430	247	438	256	129	30	19	17	10
02	Архангай аймаг дахь "Гурван тамир" МСҮТ	394	197	60	12	334	185	0	0	300	168	288	170	288	23	14	14	10
03	"Аялал жуулчлалын ур чадвар" МСҮТ	66	51	0	0	66	51	0	0	66	51	63	50	44	10	5	6	4
04	"Барилгын бүтээцийн үйлдвэрлэл" МСҮТ	618	350	0	0	618	350	0	0	469	270	490	285	304	26	14	16	10

05	Баянхонгор аймаг дахь "Өлзийт" МСҮТ	400	291	0	0	400	291	0	0	400	291	400	291	288	13	10	6	6
06	Герман-Монголын МСҮТ	74	3	0	0	54	3	20	0	74	3	205	5	137	21	5	8	2
07	Гэрэлт-Ирээдүй МСҮТ	216	80	0	0	216	80	0	0	168	68	149	65	33	13	9	6	5
08	Дон Боско МСҮТ	173	38	0	0	173	38	0	0	95	21	29	5	19	37	23	16	12
09	Дорноговь аймаг дахь Төмөр Замын МСҮТ	297	126	0	0	297	126	0	0	297	126	245	94	62	15	11	9	6
10	"Эко Монгол эрдэнэ" МСҮТ	175	101	0	0	175	101	0	0	175	101	172	100	119	11	6	4	1
11	"Энэрэл" МСҮТ	60	35	0	0	60	35	0	0	60	35	60	35	27	9	6	6	4
12	Майнтех МСҮТ	286	16	0	0	186	16	100	0	286	16	280	16	252	15	7	5	2
13	"Монголын Хараагүйчүүдийн Үндэсний Холбоо"-ны дэргэдэх МСҮТ	94	36	0	0	94	36	0	0	63	24	60	25	38	19	13	9	6
14	"Монголын цогц сургалт хөгжлийн академи" ТББ-ын дэргэдэх МСҮТ	198	168	0	0	0	0	198	168	198	168	178	150	178	10	8	2	2
15	"Сам Юүк" МСҮТ	65	42	0	0	65	42	0	0	65	42	60	39	21	10	9	5	5
16	Өмнөговь аймаг дахь "СкиллсТех" МСҮТ	55	18	0	0	55	18	0	0	55	18	40	15	40	11	6	7	1
17	"ТОР" МСҮТ	129	97	0	0	129	97	0	0	50	40	46	29	46	17	14	6	5
18	"ТСТ" МСҮТ	341	117	0	0	341	117	0	0	341	117	330	115	186	20	7	14	4
19	"Шинэ Үе" МСҮТ	25	5	0	0	25	5	0	0	0	0	23	4	0	10	7	2	1
20	"Урлаг-урлан" МСҮТ	195	113	0	0	195	113	0	0	95	56	98	59	92	19	9	8	4
ТӨРИЙН ӨМЧИЙН ПОЛИТЕХНИК КОЛЛЕЖ ДҮН-17		15952	5928	3007	1066	12148	4514	797	348	9206	3544	5923	2512	2878	1658	1074	902	568
01	Барилгын Политехник коллеж	1789	219	242	38	1425	160	122	21	918	110	443	69	175	146	98	90	61
02	Баянхонгор аймаг дахь Политехник коллеж	789	383	117	63	672	320	0	0	495	237	362	198	152	94	54	50	28

03	Говьсүмбэр аймаг дахь Политехник коллеж	678	150	250	90	428	60	0	0	338	48	232	36	167	83	47	42	20
04	Дархан-Уул аймаг дахь Политехник коллеж	692	371	0	0	506	259	186	112	478	263	362	219	201	69	49	31	21
05	Дархан-Уул аймаг дахь Уул уурхай, эрчим хүчний Политехник коллеж	920	208	517	150	403	58	0	0	527	121	288	63	107	60	33	29	14
06	Дархан-Уул аймаг дахь "Дархан-Өргөө" политехник коллеж	796	214	280	72	516	142	0	0	437	111	212	60	109	100	64	50	31
07	Дорнод аймаг дахь Политехник коллеж	825	249	247	92	525	149	53	8	372	85	298	90	119	83	52	45	26
08	Завхан аймаг дахь Политехник коллеж	544	265	116	67	389	191	39	7	368	187	250	144	128	79	48	42	26
09	Монгол-Солонгосын Политехник коллеж	1873	683	450	159	1423	524	0	0	918	340	522	187	279	137	95	96	66
10	Өвөрхангай аймаг дахь Политехник коллеж	1200	676	0	0	1072	558	128	118	994	584	746	486	367	132	97	68	48
11	Өмнөговь аймаг дахь Политехник коллеж	608	179	51	27	504	136	53	16	307	85	195	58	75	66	39	45	27
12	Сэлэнгэ аймгийн Мандал суман дахь "Зүүнхараа" Политехник коллеж	334	126	78	45	256	81	0	0	213	79	137	57	34	60	40	27	19
13	Төв аймгийн Баянчандмань суман дахь Политехник коллеж	448	119	0	0	430	114	18	5	219	78	168	63	97	76	44	32	17
14	Ховд аймаг дахь "Хөгжил" Политехник коллеж	1065	418	208	83	745	324	112	11	762	283	583	210	208	129	86	70	47
15	Хэнтий аймаг дахь Политехник коллеж	463	211	0	0	436	187	27	24	305	145	188	83	74	75	46	34	20
16	Увс аймаг дахь "Улаангом" политехник коллеж	1010	460	250	107	726	342	34	11	588	282	366	155	204	124	72	71	39
17	Үйлдвэрлэл- урлалын политехник коллеж	1918	997	201	73	1692	909	25	15	967	506	571	334	382	145	110	80	58
ТӨРИЙН БУС ӨМЧИЙН ПОЛИТЕХНИК КОЛЛЕЖ, КОЛЛЕЖ ДУН-5		5078	1701	1309	491	3769	1210	0	0	2630	787	1785	734	835	310	221	209	157
01	Анима Политехник коллеж	59	29	59	29	0	0	0	0	23	14	25	10	9	9	5	4	2

02	Барилга,технологийн коллеж	1501	493	523	207	978	286	0	0	973	277	864	415	347	91	63	68	47
03	Хүнс,Технологийн Политехник коллеж	1165	536	256	139	909	397	0	0	487	218	334	163	230	63	48	44	37
04	Техник Технологийн Политехник коллеж	1528	180	375	52	1153	128	0	0	788	103	380	34	165	96	65	56	42
05	"Универсал" Политехник коллеж	825	463	96	64	729	399	0	0	359	175	182	112	84	51	40	37	29
ТӨРИЙН БУС ӨМЧИЙН ДЭЭД СУРГУУЛИЙН ДЭРГЭДЭХ МСҮТ ДҮН-4		931	621	197	180	732	441	2	0	532	356	444	323	250	94	64	53	35
01	Анагаах Ухааны "Энэрэл" дээд сургууль	227	207	197	180	30	27	0	0	70	65	104	97	87	33	19	20	10
02	"Хангай" ДС-ийн харъяа МСҮТ	308	187	0	0	308	187	0	0	241	146	177	119	88	19	16	12	9
03	"Шинэ иргэншил" ДС-ийн дэргэдэх МСҮТ	351	186	0	0	349	186	2	0	176	104	124	72	56	30	20	17	13
04	"Этүгэн" Дээд сургуулийн дэргэдэх МСҮТ	45	41	0	0	45	41	0	0	45	41	39	35	19	12	9	4	3
ТӨРИЙН ӨМЧИЙН ИХ, ДЭЭД СУРГУУЛЬ, БАЙГУУЛЛАГЫН ДЭРГЭДЭХ МСҮТ, СБ ДҮН-12		4643	2091	2621	1664	1802	346	220	81	2428	939	2320	922	686	710	476	446	294
01	АШУҮИС-ийн Сувилахуйн сургууль	1658	1338	1559	1240	99	98	0	0	591	484	585	502	176	372	260	240	172
02	Дархан-Уул аймаг дахь ХААИС	82	53	82	53	0	0	0	0	17	13	20	14	11	29	21	15	10
03	Монгол Улсын Консерватори	199	118	199	118	0	0	0	0	75	52	52	24	0	92	62	71	43
04	Орхон аймаг дахь ШУТИС-ийн Технологийн сургууль	27	13	0	0	27	13	0	0	27	13	25	12	25	27	17	13	7
05	Төмөр замын Политехник коллеж	1078	375	770	250	308	125	0	0	611	228	549	208	4	34	25	20	12
06	Худалдаа Үйлдвэрлэлийн их сургуулийн дэргэдэх МСҮТ	45	23	0	0	45	23	0	0	45	23	46	22	36	4	3	3	3
07	Хууль сахиулахын их сургуулийн харьяа ахлагчийн сургууль	0	0	0	0	0	0	0	0	0	0			0	0	0		

08	Үндэсний Батлан хамгаалахын их сургуулийн ахлагчийн сургууль	272	22	11	3	261	19	0	0	215	11	186	3	186	36	10	18	5
09	ШУТИС-ийн МТС-ийн дэргэдэх МСҮТ	645	16	0	0	645	16	0	0	277	9	177	7	58	23	14	14	9
10	ШУТИС-ийн ҮТС-ийн дэргэдэх МСҮТ	79	16	0	0	79	16	0	0	58	13	56	11	40	7	4	2	
11	ШШГЕГ-ын харьяа "Амгалан" МСҮТ	491	81	0	0	271	0	220	81	491	81	603	110	150	20	11	12	5
12	Завхан аймаг дахь Хөгжим бүжгийн коллеж	67	36	0	0	67	36	0	0	21	12	21	9	0	66	49	38	28
ТӨРИЙН БУС ӨМЧИЙН ИХ СУРГУУЛИЙН ДЭРГЭДЭХ МСҮТ ДҮН-1		456	307	0	0	456	307	0	0	252	158	85	61	39	30	23	14	13
01	Их Засаг их сургуулийн дэргэдэх МСҮТ	456	307	0	0	456	307	0	0	252	158	85	61	39	30	23	14	13

---o0o---

**Хавсралт 4. МЭРГЭЖЛИЙН БОЛОН ТЕХНИКИЙН БОЛОВСРОЛЫН СУРГАЛТЫН БАЙГУУЛЛАГЫН МЭДЭЭЛЭЛ,
2019-2020 ОНЫ ХИЧЭЭЛИЙН ЖИЛ**

Д/д	Бүс	Аймаг, нийслэл	Мэргэжлийн боловсрол, сургалтын байгууллагын нэр	Байршил (хот, аймаг, дүүрэг, сум)	Хүчин чадал		Мэргэжлийн хөтөлбөр		Байгуулагдсан он	Байгуулсан хөрөнгийн эх үүсвэр	
					Үндсэн багшийн тоо	Суралцагчийн тоо	Мэргэжлийн чиглэл/салбар	Нийт олгодог мэргэжлийн тоо			
Бүгд -80 МБСБ					2388	40011					
1	Баруун бүс-7 МБСБ	Баян-Өлгий-1	Баян-Өлгий аймаг дахь МСҮТ	Баян-Өлгий аймаг, Өлгий сум, 4-р баг	67	830	Барилга, хөдөө аж ахуй, ахуй үйлчилгээ	18	1965	Төрийн	
2		Говь-Алтай-1	Говь-Алтай аймаг дахь МСҮТ	Говь-Алтай аймаг, Есөнбулаг сум, Жаргалант баг	44	360	Барилга, аж үйлдвэр, тээвэр, үйлчилгээ, хөдөө аж ахуй	21	1969	Төрийн	
3		Завхан-3	Завхан аймаг дахь Политехник коллеж	Завхан аймаг, Улиастай сум	42	544	Барилга, үйлчилгээ, тээвэр, аж үйлдвэр	28	1963	Төрийн	
4				Завхан аймгийн Тосонцэнгэл суман дахь МСҮТ	Завхан аймаг, Тосонцэнгэл сум, Улаан толгой баг	22	191	Аж үйлдвэр, үйлчилгээ, хөдөө аж ахуй	12	2010	Төрийн
5				Завхан аймаг дахь Хөгжим бүжгийн коллеж	Завхан аймаг, Улиастай сум	38	67	Соёл урлаг	4	1988	Төрийн
6		Увс-1	Увс аймаг дахь "Улаангом" политехник коллеж	Увс аймаг, Улаангом сум	71	1010	Барилга, аж үйлдвэр, үйлчилгээ, хөдөө аж ахуй	35	1971	Төрийн	
7		Ховд-1	Ховд аймаг дахь "Хөгжил" Политехник коллеж	Ховд аймаг, Жаргалант сум	70	1065	Барилга, аж үйлдвэр, үйлчилгээ, хөдөө аж ахуй	30	1944	Төрийн	
8	Хангайн бүс-12 МБСБ	Архангай-3	Архангай аймаг дахь МСҮТ	Архангай аймаг, Эрдэнэбулган сум	35	530	Барилга, аж үйлдвэр, хөдөө аж ахуй, үйлчилгээ	16	1970	Төрийн	
9			Архангай аймаг дахь "Булган" МСҮТ	Архангай аймаг, Цэцэрлэг хот	17	537	Барилга, үйлчилгээ, аж үйлдвэр	13	2012	Хувийн	
10			Архангай аймаг дахь "Гурван тамир" МСҮТ	Архангай аймаг, Цэцэрлэг хот	14	394	Хөдөө аж ахуй	7	2012	Хувийн	
11		Баянхонгор-2	Баянхонгор аймаг дахь Политехник коллеж	Баянхонгор аймаг, Номгон сум	50	789	Барилга, хөдөө аж ахуй, үйлчилгээ, тээвэр	19	1963	Төрийн	
12			Баянхонгор аймаг дахь "Өлзийт" МСҮТ	Баянхонгор аймаг, Баянхонгор сум, Дуурсах	6	400	Хөдөө аж ахуй	3	2006	Хувийн	

13	Төвийн бүс-17 МБСБ	Булган-2	Булган аймаг дахь МСҮТ	Булган аймаг, Булган сум, 5-р баг, Жаргалан баг	27	406	Аж үйлдвэр, тээвэр, үйлчилгээ	10	1987	Төрийн
14			Булган аймаг дахь ХАА-н МСҮТ	Булган аймаг, Булган сум, 4-р баг	15	186	Хөдөө аж ахуй	8	2010	Төрийн
15		Орхон-3	Орхон аймаг дахь МСҮТ	Орхон аймаг, Баян-Өндөр сум, Оюут баг, Ш.Отгонбилэгийн гудамж	45	670	Аж үйлдвэр, үйлчилгээ, барилга	18	1989	Төрийн
16			Орхон аймаг дахь ХАА-н МСҮТ	Орхон аймаг, Баян-Өндөр сум, Уртбулаг баг	19	221	Хөдөө аж ахуй, барилга, тээвэр	5	2010	Төрийн
17			Орхон аймаг дахь ШУТИС-ийн Технологийн сургууль	Орхон аймаг, Баян-Өндөр сум, Оюут баг, Ш.Отгонбилэгийн гудамж	13	27	Уул уурхай	2	1975	Төрийн
18		Өвөрхангай-1	Өвөрхангай аймаг дахь Политехник коллеж	Өвөрхангай аймаг, Арвайхээр сум, 5-р баг	68	1200	Барилга, хөдөө аж ахуй, үйлчилгээ, тээвэр	24	1974	Төрийн
19		Хөвсгөл-1	Хөвсгөл аймаг дахь МСҮТ	Хөвсгөл аймаг, Мөрөн сум, Эрчим баг	42	456	Барилга, хөдөө аж ахуй, үйлчилгээ, байгаль орчин	18	1972	Төрийн
20		Говьсүмбэр-1	Говьсүмбэр аймаг дахь Политехник коллеж	Говьсүмбэр аймаг, Сүмбэр сум, 3-р баг	42	678	Уул уурхай	14	1967	Төрийн
21		Дархан-Уул-4	Дархан-Уул аймаг дахь Уул уурхай, эрчим хүчний Политехник коллеж	Дархан-Уул аймаг, Дархан сум, 13-р баг	29	920	Уул уурхай, Эрчим хүч	17	1945	Төрийн
22			Дархан-Уул аймаг дахь "Дархан-Өргөө" политехник коллеж	Дархан-Уул аймаг, Дархан сум, 15-р хороо	50	796	Барилга	20	1977	Төрийн
23			Дархан-Уул аймаг дахь Политехник коллеж	Дархан-Уул аймаг, Дархан сум, 5-р баг	31	692	Барилга, аж үйлдвэр	11	1964	Төрийн
24			Дархан-Уул аймаг дахь ХААИС	Дархан-Уул аймаг, Дархан сум	15	82	Хөдөө аж ахуй	1	1962	Төрийн
25		Дорноговь-2	Дорноговь аймаг дахь МСҮТ	Дорноговь аймаг, Сайншанд сум, 3-р баг	31	656	Барилга, аж үйлдвэр, хөдөө аж ахуй, үйлчилгээ, тээвэр	21	1986	Төрийн
26			Дорноговь аймаг дахь Төмөр Замын МСҮТ	Дорноговь аймаг, Сайншанд сум	9	297	Тээвэр	7	2011	Хувийн

27	ЗҮҮН БҮС-5 МБСБ	Дундговь-1	Дундговь аймаг дахь МСҮТ	Дундговь аймаг, Сайнцагаан сум	36	618	Барилга, хөдөө аж ахуй, тээвэр, аж үйлдвэр	19	1974	Төрийн
28		Өмнөговь-2	Өмнөговь аймаг дахь Политехник коллеж	Өмнөговь аймаг, Даланзадгад сум	45	608	Уул уурхай, барилга, үйлчилгээ, аж үйлдвэр	20	1963	Төрийн
29		Өмнөговь аймаг дахь "СкиллсТех" МСҮТ	Өмнөговь аймаг, Ханбогд сум	7	55	Уул уурхай	3	2015	Хувийн	
30		Сэлэнгэ-3	Сэлэнгэ аймаг дахь МСҮТ	Сэлэнгэ аймаг, Сүхбаатар сум	18	264	Барилга, үйлчилгээ, аж үйлдвэр	8	1972	Төрийн
31			Сэлэнгэ аймгийн Шаамар суман дахь МСҮТ	Сэлэнгэ аймаг, Шаамар сум	13	151	Хөдөө аж ахуй, тээвэр, үйлчилгээ	8	1957	Төрийн
32			Сэлэнгэ аймгийн Мандал суман дахь "Зүүнхараа" Политехник коллеж	Сэлэнгэ аймаг, Мандал сум	27	334	Хөдөө аж ахуй, тээвэр, үйлчилгээ	15	2009	Төрийн
33		Төв-4	Төв аймаг дахь МСҮТ	Төв аймаг, Зуунмод сум	22	375	Барилга, аж үйлдвэр, үйлчилгээ	11	1980	Төрийн
34			Төв аймгийн Баянчандмань суман дахь Политехник коллеж	Төв аймаг, Баянчандмань сум	32	448	Хөдөө аж ахуй, барилга, тээвэр, аж үйлдвэр	12	1969	Төрийн
35			Төв аймгийн Заамар суман дахь МСҮТ	Төв аймаг, Заамар сум, Бат-өлзийт	18	363	Уул уурхай, барилга, аж үйлдвэр, хөдөө аж ахуй	13	1968	Төрийн
36			Төв аймгийн Эрдэнэ суман дахь МСҮТ	Төв аймаг, Эрдэнэ сум, 5-р баг	27	317	Хөдөө аж ахуй, барилга, тээвэр	13	1955	Төрийн
37		Дорнод-2	Дорнод аймаг дахь МСҮТ	Дорнод аймаг, Хэрлэн сум, 7-р баг	25	412	Барилга, тээвэр, аж үйлдвэр	14	1963	Төрийн
38			Дорнод аймаг дахь Политехник коллеж	Дорнод аймаг, Хэрлэн сум, 7-р баг	45	825	Уул уурхай, аж үйлдвэр, хөдөө аж ахуй	19	1924	Төрийн
39			Сүхбаатар-1	Сүхбаатар аймаг дахь МСҮТ	Сүхбаатар аймаг, Баруун-урт сум	20	388	Барилга, тээвэр, аж үйлдвэр, хөдөө аж ахуй	13	2004
40	Хэнтий-2		Хэнтий аймаг дахь МСҮТ	Хэнтий аймаг, Чингис хот, Хэрлэн сум	34	463	Барилга, хөдөө аж ахуй, аж үйлдвэр	16	1969	Төрийн
41			Хэнтий аймгийн Бор-Өндөр суман дахь МСҮТ	Хэнтий аймаг, Бор-Өндөр сум, Бор-Өндөр МСҮТ	14	300	Уул уурхай, барилга, аж үйлдвэр, тээвэр	15	1999	Төрийн

42	Улаанбаатар-39 МБСБ	Багануур-1	Гэрэлт-Ирээдүй МСҮТ	Улаанбаатар, Багануур дүүрэг	6	216	Барилга, аж үйлдвэр	4	2014	Хувийн
43		Баянгол-7	Барилгын Политехник коллеж	Улаанбаатар, Баянгол дүүрэг	90	1789	Барилга	16	1954	Төрийн
44			"Энэрэл" МСҮТ	Улаанбаатар, Баянгол дүүрэг, 7 хороо	6	60	Үйлчилгээ	4	2014	Хувийн
45			"Сам Юүк" МСҮТ	Улаанбаатар, Баянгол дүүрэг, 11-р хороо	5	65	Үйлчилгээ	4	2016	Хувийн
46			Техник Технологийн Политехник коллеж	Улаанбаатар, Баянгол дүүрэг, 5-р хороо	56	1528	Барилга, тээвэр, аж үйлдвэр,	19	1984	Хувийн
47			"Универсал" Политехник коллеж	Улаанбаатар, Баянгол дүүрэг, Л.Энэбишийн гудамж	37	825	Барилга, аж үйлдвэр, үйлчилгээ, эрүүл мэнд	19	2013	Хувийн
48			ШУТИС-ийн ҮТС-ийн дэргэдэх МСҮТ	Улаанбаатар, Чингэлтэй дүүрэг, Чоймбол-8	2	79	Барилга	2	2006	Төрийн
49			Төмөр замын Политехник коллеж	Улаанбаатар, Баянгол дүүрэг, Энхтайвны өргөн чөлөө	20	1078	Тээвэр	21	1971	Төрийн
50			Баянзүрх-9	"Анима" Дүрслэх урлаг, дизайны сургууль	Улаанбаатар, Баянзүрх дүүрэг	4	59	Соёл урлаг	3	1994
51		Дон Боско МСҮТ		Улаанбаатар, Баянзүрх дүүрэг, 13-р хороо	16	173	Санхүү, бизнес, үйлчилгээ, барилга, тээвэр	6	2001	Хувийн
52		"Барилгын бүтээцийн үйлдвэрлэл" МСҮТ		Улаанбаатар, Баянзүрх дүүрэг, Дарь Эхийн гудамж	16	618	Барилга, хөдөө аж ахуй, аж үйлдвэр	9	2015	Хувийн
53		"ТОР" МСҮТ		Улаанбаатар, Баянзүрх дүүрэг	6	129	Соёл урлаг	4	2015	Хувийн
54		"Урлаг-урлан" МСҮТ		Улаанбаатар, Баянзүрх дүүрэг	8	195	Соёл урлаг	8	2016	Хувийн
55		Барилга, технологийн коллеж		Улаанбаатар, Баянзүрх дүүрэг, 2-р хороо, Их засгийн өргөн чөлөө	68	1501	Барилга, үйлчилгээ, аж үйлдвэр, тээвэр	21	1993	Хувийн
56		Үндэсний Батлан хамгаалахын их сургуулийн ахлагчийн сургууль		Улаанбаатар, Баянзүрх дүүрэг	18	272	Цэрэг, батлан хамгаалах	20	2013	Төрийн
57		Хууль сахиулахын их сургуулийн харьяа ахлагчийн сургууль	Улаанбаатар, Баянзүрх дүүрэг	0	0	Цэрэг, батлан хамгаалах, онцгой	0	1933	Төрийн	

58		ШШГЕГ-Амгалан МСҮТ	Улаанбаатар, Баянзүрх дүүрэг	12	491	Барилга, аж үйлдвэр	10	2008	Төрийн
59	Налайх-1	Налайх дүүрэг дэх МСҮТ	Улаанбаатар, Налайх дүүрэг, Дамдины гудамж	48	725	Барилга, уул уурхай, аж үйлдвэр	16	1954	Төрийн
60	Сонгинохайрхан-4	Майнтех МСҮТ	Улаанбаатар, Сонгинохайрхан дүүрэг, 20-р хороо	5	286	Уул уурхай, тээвэр	3	2005	Хувийн
61		"TST" МСҮТ	Улаанбаатар, Сонгинохайрхан дүүрэг, 29-р хороо	14	341	Тээвэр, уул уурхай	9	2015	Хувийн
62		"Шинэ Үе" МСҮТ	Улаанбаатар, Сонгинохайрхан дүүрэг, 5-р хороо	2	25	Барилга	2	2012	Хувийн
63		Их Засаг их сургуулийн дэргэдэх МСҮТ	Улаанбаатар, Сонгинохайрхан дүүрэг, 27-р хороо	14	456	Санхүү, бизнес, үйлчилгээ	4	2007	Хувийн
64		Үйлдвэрлэл- урлалын политехник коллеж	Улаанбаатар, Сүхбаатар дүүрэг, Ногоон нуурын гудамж	80	1918	Үйлчилгээ, аж үйлдвэр, тээвэр	33	1960	Төрийн
65	Сүхбаатар-9	Сэргээн засалт сургалт үйлдвэрлэлийн төвийн Мэргэжлийн боловсрол ур чадвар олгох сургууль	Улаанбаатар, Сүхбаатар дүүрэг, Эрхүүгийн гудамж	10	134	Аж үйлдвэр, үйлчилгээ	9	1976	Төрийн
66		Худалдаа Үйлдвэрлэлийн их сургуулийн дэргэдэх МСҮТ	Улаанбаатар, Сүхбаатар дүүрэг, 8-р хороо	3	45	Санхүү, бизнес, аж үйлдвэр	2	1969	Төрийн
67		АШУҮИС-ийн Сувилахуйн сургууль	Улаанбаатар, Сүхбаатар дүүрэг	240	1658	Эрүүл мэнд	11	1961	Төрийн
68		Монгол Улсын Консерватори	Улаанбаатар, Сүхбаатар дүүрэг	71	199	Соёл урлаг	7	1937	Төрийн
69		"Аялал жуулчлалын ур чадвар" МСҮТ	Улаанбаатар, Сүхбаатар дүүрэг, 1-р хороо	6	66	Аялал жуулчлал, үйлчилгээ	3	2015	Хувийн
70		"Эко Монгол эрдэнэ" МСҮТ	Улаанбаатар, Сүхбаатар дүүрэг, 16-р хороо	4	175	Хөдөө аж ахуй, уул уурхай	5	2012	Хувийн
71		"Этүгэн" Дээд сургуулийн дэргэдэх МСҮТ	Улаанбаатар, Сүхбаатар дүүрэг, Ж.Батмөнхийн гудамж	4	45	Эрүүл мэнд	2	2014	Хувийн
72		"Монголын цогц сургалт хөгжлийн	Улаанбаатар, Сүхбаатар дүүрэг	2	198	Үйлчилгээ	2	2019	Хувийн

		академи" ТББ-ын дэргэдэх МСҮТ							
73	Чингэлтэй-2	"Дархан хаан" Политехник коллеж	Улаанбаатар, Чингэлтэй дүүрэг, 13-р хороо	20	227	Эрүүл мэнд	4	1999	Хувийн
74		"Шинэ иргэншил" ДС-ийн дэргэдэх МСҮТ	Улаанбаатар хот, Чингэлтэй дүүрэг, 4 хороо НҮБ гудамж-6	17	351	Үйлчилгээ, мэдээллийн технологи	6	2007	Хувийн
75	Хан-Уул-6	Монгол-Солонгосын Политехник коллеж	Улаанбаатар, Хан-Уул дүүрэг, 3-р хороо	96	1873	Аж үйлдвэр, тээвэр	26	1966	Төрийн
76		Герман-Монголын МСҮТ	Улаанбаатар, Хан-Уул дүүрэг, Чингисийн өргөн чөлөө	8	74	Барилга, аж үйлдвэр	3	2012	Хувийн
77		"Монголын Хараагүйчүүдийн Үндэсний Холбоо"-ны дэргэдэх МСҮТ	Улаанбаатар, Хан-Уул дүүрэг, 3-р хороо	9	94	Үйлчилгээ, соёл урлаг	7	2016	Хувийн
78		Хүнс, Технологийн Политехник коллеж	Улаанбаатар, Хан-Уул дүүрэг, Үйлдвэрийн гудамж-26	44	1165	Аж үйлдвэр	14	1965	Хувийн
79		"Хангай" ДС-ийн харъяа МСҮТ	Улаанбаатар, Хан-Уул дүүрэг, 3-р хороо	12	308	Аж үйлдвэр, үйлчилгээ, мэдээллийн технологи	8	2014	Хувийн
80		ШУТИС-ийн МТС-ийн дэргэдэх МСҮТ	Улаанбаатар, Хан-Уул дүүрэг	14	645	Тээвэр, уул уурхай	4	1969	Төрийн

---o0o---

**ХАВСРАЛТ 5. МЭРГЭЖЛИЙН БОЛОН ТЕХНИКИЙН БОЛОВСРОЛЫН СУРГАЛТЫН
БАЙГУУЛЛАГЫН ЗАХИРГААНЫ СТАТИСТИК МАЯГТЫН ХУГАЦАА**

Д/д	Маягтууд	Маягтын нэр	Төрийн захиргааны төв байгууллагат ирүүлэх хугацаа
	Тушаал	Үндэсний статсителийн хорооны даргын 2019 оны 12 дугаар сарын 24-ний өдрийн А/186 дугаар тушаал	
		Хөдөлмөр, нийгмийн хамгааллын сайдын 2019 оны 12 дугаар сарын 26-ны өдрийн А/378 дугаар тушаал	
1	3-ТМБ-1	Техникийн болон мэргэжлийн боловсрол, сургалтын байгууллагын 20.../ 20... оны хичээлийн жилийн мэдээ	10 сарын 15
2	3-ТМБ-2	Техникийн болон мэргэжлийн боловсрол, сургалтын байгууллагын сургалтын орчны 20... / 20...оны хичээлийн жилийн мэдээ	10 сарын 15
3	3-ТМБ-3	Техникийн болон мэргэжлийн боловсрол, сургалтын байгууллагын дотуур байрны 20... / 20...оны хичээлийн жилийн мэдээ	10 сарын 15
4	3-ТМБ-4	Техникийн болон мэргэжлийн боловсрол, сургалтын байгууллагад суралцагчдын 20.../ 20...оны хичээлийн жилийн мэдээ	10 сарын 15
5	3-ТМБ-5	Техникийн болон мэргэжлийн боловсрол, сургалтын байгууллагад суралцагчдын 20.../ 20... оны хичээлийн жилийн мэдээ, мэргэжлийн чиглэлээр	10 сарын 15
6	3-ТМБ-6	Техникийн болон мэргэжлийн боловсрол, сургалтын байгууллагад суралцагчдын 20.../ 20... оны хичээлийн жилийн мэдээ, насны ангиллаар	10 сарын 15
7	3-ТМБ-7	Техникийн болон мэргэжлийн боловсрол, сургалтын байгууллагад суралцагчдын 20.../ 20... оны хичээлийн жилийн мэдээ, орон нутгийн харьяаллаар	10 сарын 15
8	3-ТМБ-8	Техникийн болон мэргэжлийн боловсрол, сургалтын байгууллагын дотуур байранд амьдарч буй суралцагчдын 20... / 20...оны хичээлийн жилийн мэдээ	10 сарын 15
9	3-ТМБ-9	Техникийн болон мэргэжлийн боловсрол, сургалтын байгууллагад суралцагчдын шилжилт, хөдөлгөөний 20... / 20...оны хичээлийн жилийн мэдээ	10 сарын 15
10	3-ТМБ-10	Техникийн болон мэргэжлийн боловсрол, сургалтын байгууллагад шинээр элсэгчдийн 20.../ 20... оны хичээлийн жилийн мэдээ	03 сарын 25 10 сарын 15
11	3-ТМБ-11	Техникийн болон мэргэжлийн боловсрол, сургалтын байгууллагад шинээр элсэгчдийн 20.../ 20... оны хичээлийн жилийн мэдээ, насны ангиллаар	03 сарын 25 10 сарын 15
12	3-ТМБ-12	Техникийн болон мэргэжлийн боловсрол, сургалтын байгууллагад шинээр элсэгчдийн 20.../ 20... оны хичээлийн жилийн мэдээ, орон нутгийн харьяаллаар	03 сарын 25 10 сарын 15
13	3-ТМБ-13	Техникийн болон мэргэжлийн боловсрол, сургалтын байгууллагад ажиллагчдын 20.../ 20... оны хичээлийн жилийн мэдээ	10 сарын 15
14	3-ТМБ-14	Техникийн болон мэргэжлийн боловсрол, сургалтын байгууллагын удирдах ажилтан,багшийн 20... / 20...оны хичээлийн жилийн мэдээ	10 сарын 15
15	3-ТМБ-15	Техникийн болон мэргэжлийн боловсрол, сургалтын байгууллагын удирдах ажилтан,багшийн 20... / 20...оны хичээлийн жилийн мэдээ, мэргэжлийн ерөнхий чиглэлээр	10 сарын 15
16	3-ТМБ-16	Техникийн болон мэргэжлийн боловсрол, сургалтын байгууллагын мэргэжлийн үндсэн багшийн 20... / 20...оны хичээлийн жилийн мэдээ, хичээл зааж буй мэргэжлийн чиглэлээр	10 сарын 15
17	3-ТМБ-17	Техникийн болон мэргэжлийн боловсрол, сургалтын байгууллагын орлого, зарлагын 20... оны мэдээ	2 сарын 20
18	3-ТМБ-18	Техникийн болон мэргэжлийн боловсрол, сургалтын байгууллагын төгсөгчдийн 20.../ 20... оны хичээлийн жилийн мэдээ	6 сарын 25
19	3-ТМБ-19	Техникийн болон мэргэжлийн боловсрол, сургалтын байгууллагын төгсөгчдийн 20.../ 20... оны хичээлийн жилийн мэдээ, мэргэжлийн чиглэлээр	6 сарын 25
20	3-ТМБ-20	Техникийн болон мэргэжлийн боловсрол, сургалтын байгууллагын номын сангийн 20... оны мэдээ	2 сарын 25
21	3-ТМБ-21	Мэргэжлийн боловсрол, сургалтын үнэлгээ, мэдээлэл, бүсийн арга зүйн төвийн 20... оны ... хагас жилийн мэдээ	2 сарын 15 7 сарын 15
22	3-ТМБ-22	Техникийн болон мэргэжлийн боловсрол, сургалтын байгууллагын суралцагчдын 20... оны тэтгэлгийн мэдээ	2 сарын 25

Тэмдэглэл