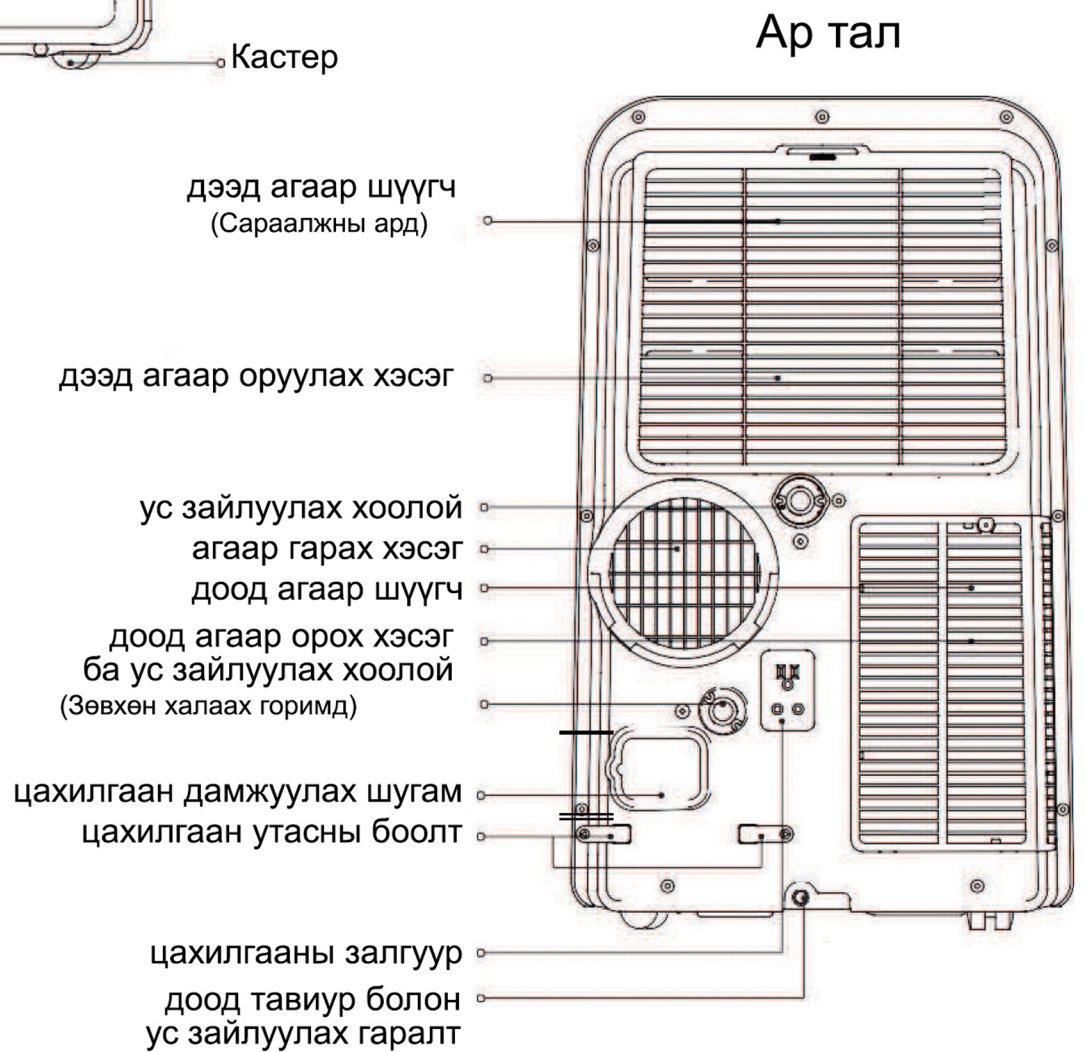
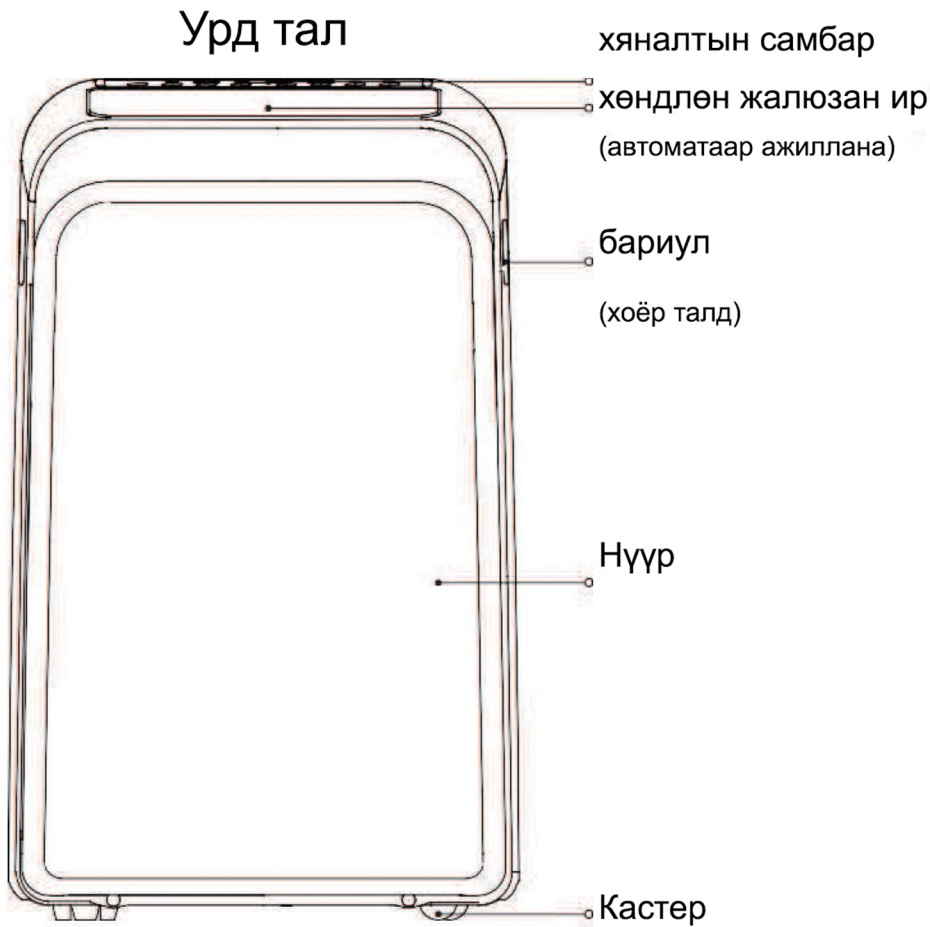


УГСРАЛТЫН ГАРЫН АВЛАГА

Зөөврийн эйр кондиционер
MPPD-24HRN1

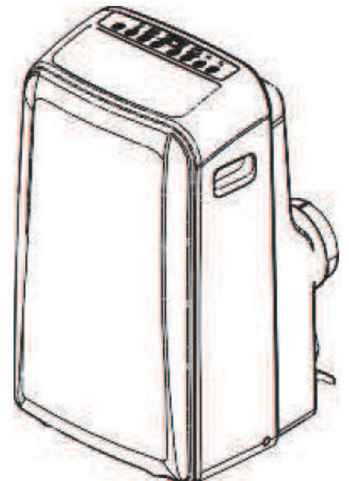
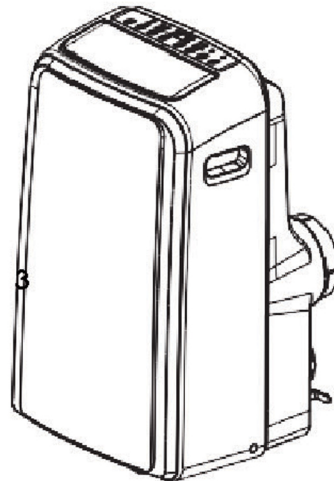
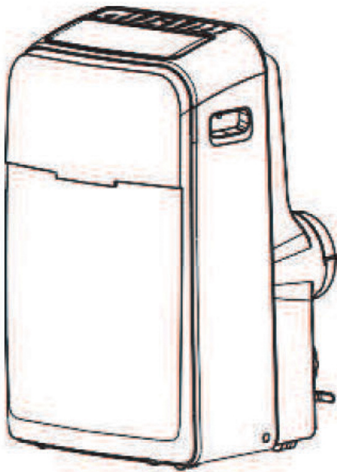
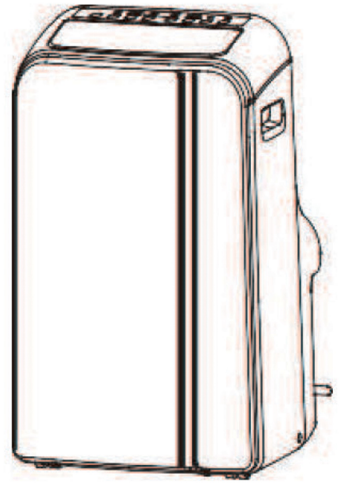
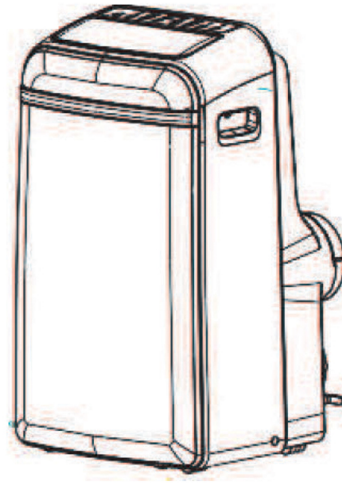
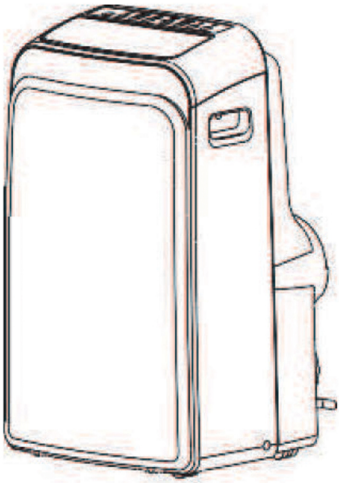


Бэлтгэл



Бэлтгэл

ТАЙЛБАР: Худалдан авсан төхөөрөмж нь дараах байдлаар харагдах болно.



Аюулгүй ажиллагааны урьдчилан сэргийлэх арга хэмжээ



Энэ тэмдэг нь зааврыг дагахгүй бол үхэл эсвэл ноцтой гэмтэл учруулж болзошгүйг илэрхийлнэ.

АНХААРУУЛГА: Хэрэглэгч болон бусад хүмүүсийн хохирол, эд хөрөнгийн хохирлыг урьдчилан сэргийлэхийн тулд дараах зааврыг дагаж мөрдөх ёстой. Зааврыг үл тоомсорлосноос болж буруу үйл ажиллагаа нь үхэл, гэмтэл, хохирлыг үүсгэж болзошгүй.

Суулгах зааврын дагуу суурилуулсан байх ёстой. Тохиромжгүй суурилуулалт нь усны алдагдал, цахилгааны цохилт, галыг үүсгэдэг.

Зөвхөн дагалдах хэрэгсэл, эд анги, суулгахад зориулсан багаж хэрэгслийг ашиглана уу. Стандарт бус хэсгүүдийг ашиглах нь усны алдагдал, цахилгаан цочрол, гал түймэр, гэмтэл, эд хөрөнгийн эвдрэлийг үүсгэж болно.

- Цахилгаан холболт дээр газардуулгатай эсэхийг, цахилгаан хүчдэл зөв эсэхийг шалгана. Цахилгааны утасыг гэмтлээс хамгаалахын тулд гурван шатлалт тавцантай залгуураар тоноглогдсон. Хүчдэлийн мэдээлэл нь төхөөрөмжийн хажуу талд, нүүрний ард байгаа болно.

- Цэвэр, тэгш гадаргуу дээр төхөөрөмжийг суулга. Үүнийг хийхгүй бол гэмтэл, хэт их дуу чимээ, чичиргээ үүсгэж болно.

- Аюулгүй ажиллагааны үүднээс төхөөрөмжийг мөн зохих журмын дагуу ажиллуулахын тулд ямар нэг эд зүйлээс ангид байлгах ёстой.

- Цахилгааны кабелийн уртыг өөрчлөх эсвэл кабелийг хүчээр холбох өргөтгөж болохгүй. Бусад цахилгаан хэрэгсэлтэй нэг дор холбож болохгүй. Тохиромжгүй цахилгаан хангамж нь гал эсвэл цахилгаан масс үүсгэж болзошгүй.

- Ашиглаагүй үедээ төхөөрөмжийг унтрааж байх.

- Агааржуулагчийг угаалгын өрөө эсвэл нойтон газар байрлуулж болохгүй. Усанд хэт их өртөх нь цахилгааны бүрдэл хэсгүүдэд богино холболт үүсгэдэг.

- Шатах хийнд өртөж болзошгүй байршилд төхөөрөмжийг суурилуулахгүй, учир нь энэ нь гал үүсгэж болзошгүй.

- Төхөөрөмж нь доороо дугуйтай ба хивс болон зузаан зүйл дээр гацах болон унах эрсдэлтэй.

- Унах эсвэл эвдрэх магадлалтай газар ажиллуулж болохгүй.

- Цахилгаан халаагууртай төхөөрөмж нь шатамхай материалаас хамгийн багадаа 1 метр зайтай байх ёстой.

- Нойтон гараар эсвэл хөл нүцгэн байхад төхөөрөмжинд хүрч болохгүй.

- Хүүхдүүдийг агааржуулагчаар тоглохыг хориглоно. Хүүхдүүдийг төхөөрөмжөөс хол байлгана.

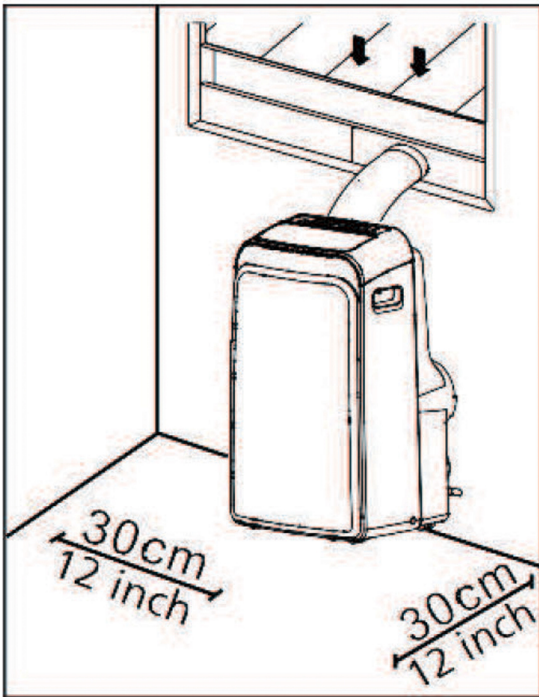
- Хэрвээ агааржуулагч ашиглалтын явцад ямар нэг зүйлд цохигдвол төхөөрөмжийг унтрааж, цахилгааны тэжээлийн эх үүсвэрийг тэр даруй салга. Гэмтэл учирсан эсэхийг шалгаж хэрэв гэмтсэн бол техникчтэй холбоо барина уу.

Анхааруулга

- Энэ төхөөрөмжийг 8 ба түүнээс дээш насны хүүхэд ашиглаж болно. Тоног төхөөрөмжийг аюулгүй аргаар ашиглах талаар заавар, удирдамж өгсөн туршлагагүй, мэдлэггүй хүнээр хэрэглүүлж болохгүй.
- Бага насны хүүхдийг төхөөрөмжөөс хол байлга.
- Хэрэв цахилгааны утас гэмтсэн бол түүнийг үйлдвэрлэгч, үйлчилгээ үзүүлэгч эсвэл түүнтэй ижил төстэй этгээдээр солих шаардлагатай.
- Цэвэрлэх эсвэл бусад засвар үйлчилгээ хийхээс өмнө уг төхөөрөмжийг цахилгаанаас салгана.
- Ямар ч үед хамгаалалтын бүрхэвчийг авч болохгүй. Авсан эсвэл эвдэрсэн тохиолдолд ашиглаж болохгүй.
- Цахилгааны утасыг хивсэн доогуур хийж болохгүй. Алчуур эсвэл ижил төстэй зүйлээр төхөөрөмжийг хучиж болохгүй. Модон тавилга, хүний хөлд саад болох газар тавьж болохгүй.
- Гэмтсэн залгуур, цахилгаан тэжээлийн залгуур эсвэл цахилгаан утас бүхий төхөөрөмжийг ажиллуулахгүй байх.
- Галын болон цахилгааны эрсдэлийг бууруулахын тулд сэнсний хурдны удирдлагын төхөөрөмж бүү ашигла.
- Энэ төхөөрөмжийг засварлах, засвар үйлчилгээ хийх бол эрх бүхий үйлчилгээний техникчтэй холбоо барина уу.
- Хоолойн оролт, гаралтын сараалжийг хааж болохгүй.

|Суурилуулалт

Зөв байршлыг сонгох



Таны суулгах байршил доорх шаардлагыг хангасан байх ёстой:

- Дуу чимээ, доргио чичиргээг багасгахын тулд төхөөрөмжийг тэгш гадаргуу дээр суулгах хэрэгтэй. Төхөөрөмжийг залгуур дээр ойрхон байрлуулсан байх ёстой бөгөөд ус хураах сав нь (төхөөрөмжийн ар талд байрлах) авахад амар байх ёстой.

- Төхөөрөмжийг хананаас хамгийн багадаа 30 см -ээс доошгүй зайд байрлуулна.

- Төхөөрөмжийн агаар орох гарах хоолой болон удирдлаганы хүлээн авагч салгаж болохгүй ба гэмтэл учруулж болохгүй.

Флюорины тухай

- Флюоржуулсан хүлэмжийн хий нь битүүмжлэгдсэн тоног төхөөрөмжинд агуулагддаг. Флюоржуулсан хүлэмжийн хийн хэмжээ нь тухайн төхөөрөмж дээр байдаг.

- Энэ төхөөрөмжийн засвар үйлчилгээг баталгаажсан техникчээр хийлгүүлнэ.

ТАЙЛБАР:



Гарын авлага дахь бүх зургууд нь зөвхөн тайлбар хийх зориулалттай.

Суурилуулалт

Багаж

Отвёртка; - метр; - хутга; - хайч; - хөрөө;

Дагалдах хэрэгсэл

Хэрэгсэл	Тодорхойлолт	Тоо
	Бөгж	1ш
	Гарах хоолой	1ш
	Цонхон талын бөгж	1ш
	Хананы гарах талын бөгж	1ш
	Хананы гарах талын бөгж	1ш
	Боолт	1ш
	Цонхны нүх	1ш
	Анкер боолт	4ш
	Тууз А (наалддаг)	2ш
	Тууз В (наалддаг)	2ш
	Тууз С (наалддаггүй)	1ш
	Бэхлэгч	1ш
	Ус зайлуулах хоолой	1ш
	Хоолойн таг (халаах нацостой байвал)	1ш
	Удирдлаганы зай	1ш

Цонхны угсралтын хэсэг (сонголтоор)

Алхам нэг: Хоолойны угсралтыг бэлтгэх. Цонхны гулсагч адаптер (хана цонхны гулсах адаптерийн хананд суулгахад зориулагдсан) ба төхөөрөмжинд уян адаптерийг холбож бөгжөөр хавчин бэхэлнэ.



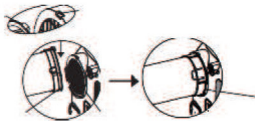
Цонхны угсралт



Хананы угсралт

Хоёрдугаар алхам: Хоолойг угсрана. Төхөөрөмжийг угсрахын тулд агааржуулалтын хоолойг доод хэсэгт залгаж, агааржуулагчийн нүхний залгуур дээр байрлуулна.

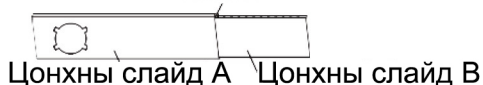
Хоолойн угсралтын чиглэл



Гуравдугаар алхам: Тохируулах цонхны слайдыг бэлтгэх

1. Таны цонхны хэмжээнээс хамаарч цонхны слайдын хэмжээг тохируулна.
2. Цонхны уртаас хамаарч слайдыг тохируулсан бол боолтоор слайдыг цонхонд бэхэлнэ.

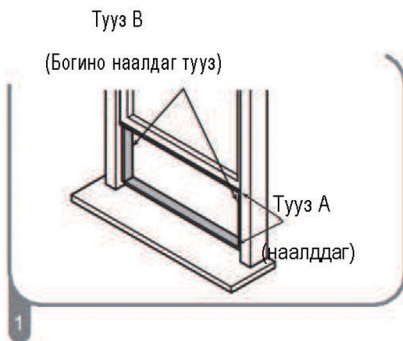
Боолт



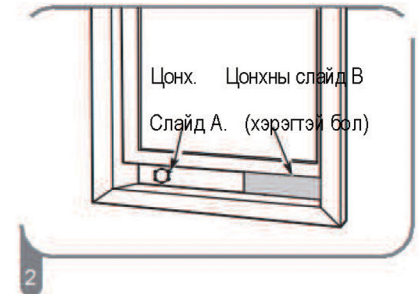
Цонхны слайд А Цонхны слайд В

|Суурилуулалт

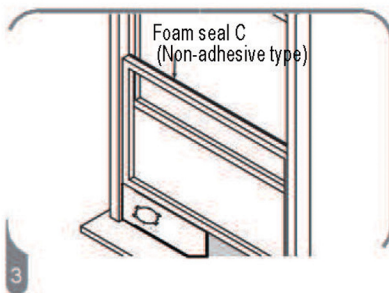
Тэмдэглэл: Цонхны слайдыг дараах гурван аргын аль нэгийг сонгож суулгана.
Төрөл 1: Дээш өргөгдөж онгойдог цонх (заавал биш)



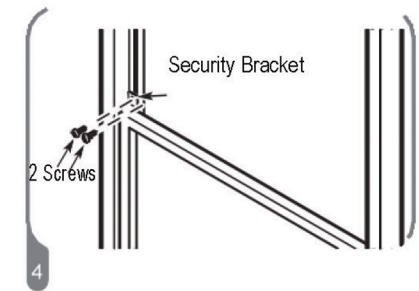
Наалдамхай туузыг А ба В зохих урттай болгож хайчилж, цонхны хаалт болон хүрээтэй холбоно.



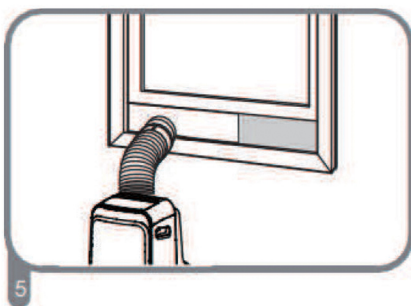
Цонхны слайдыг цонхны нээлхийн хэсэгт оруулах



Наалдамхай туузыг цонхны өргөнтэй адил хэмжээгээр хайчилж шил болон цонхны хоорондох зайг битүүмжилнэ.

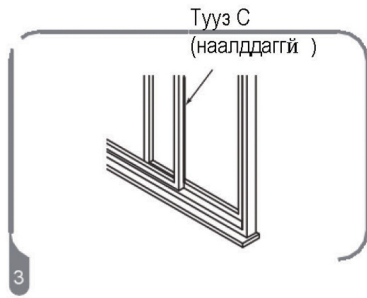


Хэрэв хүсвэл аюулгүй байдлын хаалтыг зургийн дагуу 2 эрэг ашиглан суулгана.

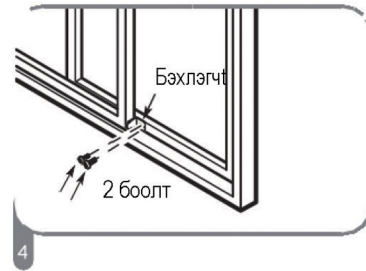


Цонхны слайд руу агаарын гарах хоолойг бэхлэх

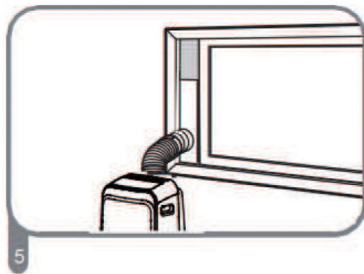
|Суурилуулалт



Туузаа цонхны өргөний хэмжээтэй тааруулж цонх хүрээ хоёрын хоорондох битүүмжийг бий болгоно.

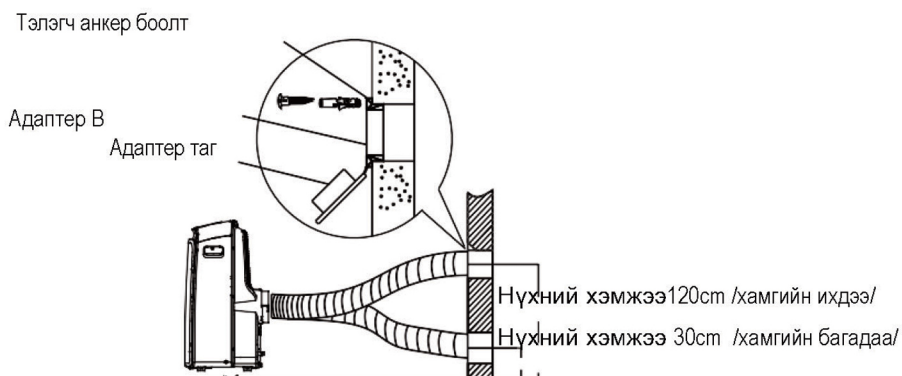


Хэрэв хүсвэл авулгүй байдлын хаалтыг зургийн дагуу 2 эрэг ашиглан суулгана.



Цонхны слайд руу агаарын хоолойг бэхлэх
Төрөл 3: Ханын суурилуулалт (заавал биш)

- Хананд 125 mm (4.9 inch) хэмжээтэй нүх гаргах (адаптер В)
- Бетонон хананд адаптер В анкер боолтоор бэхлэх
- Хананд агаар гаргах хоолойг бэхлэх



Тайлбар: Ашиглахгүй үед нүхийг адаптерийн тагаар таглана.

Агаарын хоолойн зөв байрлал

