

# *Осакагийн их сургууль*

*Э.Ариунаа  
Ассистант профессор*





# Осакагийн их сургуулийн түүхээс



**1724**



Кайтокүдо

**1838**



Тэкижүкү

**1931**

Осака эзэн хааны их сургууль

**1949**

Осака их сургууль

**2007**

Осакагийн гадаад хэлний сургуультай нэгдэв

**2021**

90-н жилийн ой



# Осакагийн их сургуулийн түүхээс

1724



Кайтокүдо

1838



Тэкижүкү



1931

Осака эзэн хааны их сургууль

1949

Осака их сургууль

2007

Осакагийн гадаад хэлний сургуультай нэгдэв

2021

90-н жилийн ой



# Осакагийн их сургуулийн түүхээс

1724



Кайтокүдо

1838



Тэкижүкү

1931

Осака эзэн хааны их сургууль



1949

Осака их сургууль

2007

Осакагийн гадаад хэлний сургуультай нэгдэв

2021

90-н жилийн ой



# Осакагийн их сургуулийн түүхээс

**1724**



Кайтокүдо

**1838**



Тэкижүкү

**1931**

Осака эзэн хааны их сургууль

**1949**

Осака их сургууль

**2007**



Осакагийн гадаад хэлний сургуультай нэгдэв

**2021**

90-н жилийн ой



# Осакагийн их сургуулийн түүхээс

**1724**



Кайтокүдо

**1838**



Тэкижүкү

**1931**

Осака эзэн хааны их сургууль

**1949**

Осака их сургууль

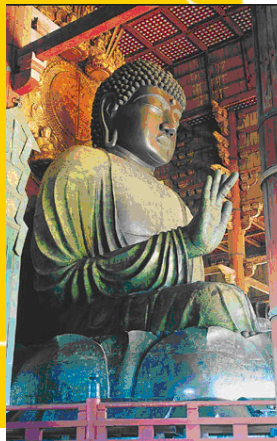
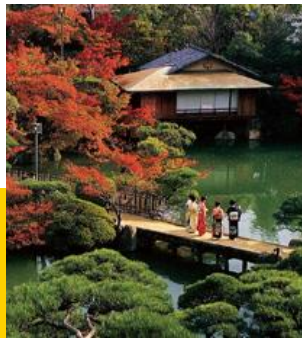
**2007**

Осакагийн гадаад хэлний сургуультай нэгдэв



**2021**

90-н жилийн ой



## Осака

Японы 3 дахь том хот болох Осака нь Кансай бүсийн төв





# Сургуулийн хотхон



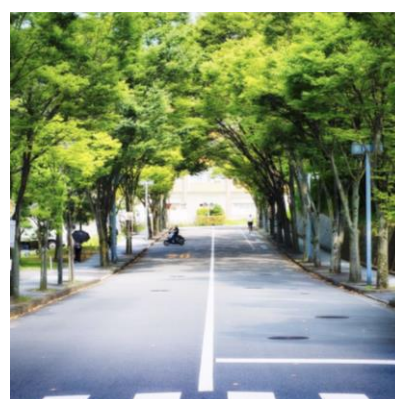
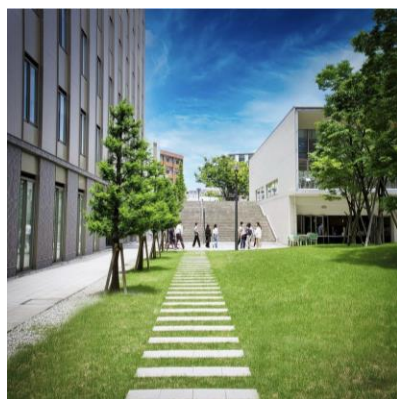
2021 онд шинэчлэгдсэн







# Сүйта кампус







# Тоёнака Кампус





# Миноо кампус-шинэ байршил





# Осакагийн тухай сонирхолтой баримт



- Тогтвортой байдал
  - Эрүүл мэнд
  - Соёл
  - Орчин
  - Боловсрол
  - Дэд бүтэц
- г.м үзүүлэлтээр  
Осака хот нь 100-с  
94.2 оноо авчээ

Дэлхийн хамгийн амьдрахад таатай хотын жагсаалтын 2-р байрт шалгарсан (EIU 2021)



Дэлхийд 6 байдаг Universal Studio паркийн нэг Осакад байдаг.



Кампусын хажуугаар явах монорэйл



1958 онд анх бэлэн гоймон бий болсны дурсгалд зориулан байгуулагдсан Аягатай бэлэн гоймонгийн музей Икеда хотод байрладаг.  
(2020 оны дэлхийн хэрэглээ: 116,6 тэрбум ширхэг)  
⇒ Дунджаар өдөрт 320 сая ширхэг



# Тоо баримт

## Бүтэц, бүрэлдэхүүн



11

Сургууль



15

Ахисан түвшний  
сургууль



25

Судалгааны төв,  
хүрээлэн



4

Үндсэн номын сан  
(2 жижиг номын сан)



2

Эмнэлэг



4

Гадаад дахь салбар



# Бакалавр, ахисан түвшний сургуулиуд



## Бакалаврын 11 сургууль

- Утга зохиол, соёл
- Хүн, нийгэм судлал
- Гадаад хэл, харилцаа
- Хууль зүй
- Эдийн засаг
- Байгалийн шинжлэх ухаан
- Анагаах
- Нүүр ам судлал
- Эмзүй
- Инженерчлэл
- Суурь инженерийн ухаан

4  
ЖИЛ

6  
ЖИЛ



## Ахисан түвшний 15 сургууль

- Хүмүүнлэгийн ухаан
- Нийгмийн ухаан
- Хууль, улс төр судлал (PhD)
- Эдийн засаг
- Байгалийн ухаан
- Анагаах
- Нүүр ам судлал
- Эмзүй
- Инженерчлэл
- Суурь инженерчлэл
- ОУ-ын төрийн удирдлага
- Мэдээлэл зүй, технологи
- Фронтнер Биосайнс
- Хуулийн сургууль (JD)
- Хүүхдийн хөгжил судлал

2  
ЖИЛ

3  
ЖИЛ

<https://www.osaka-u.ac.jp/en/academics>



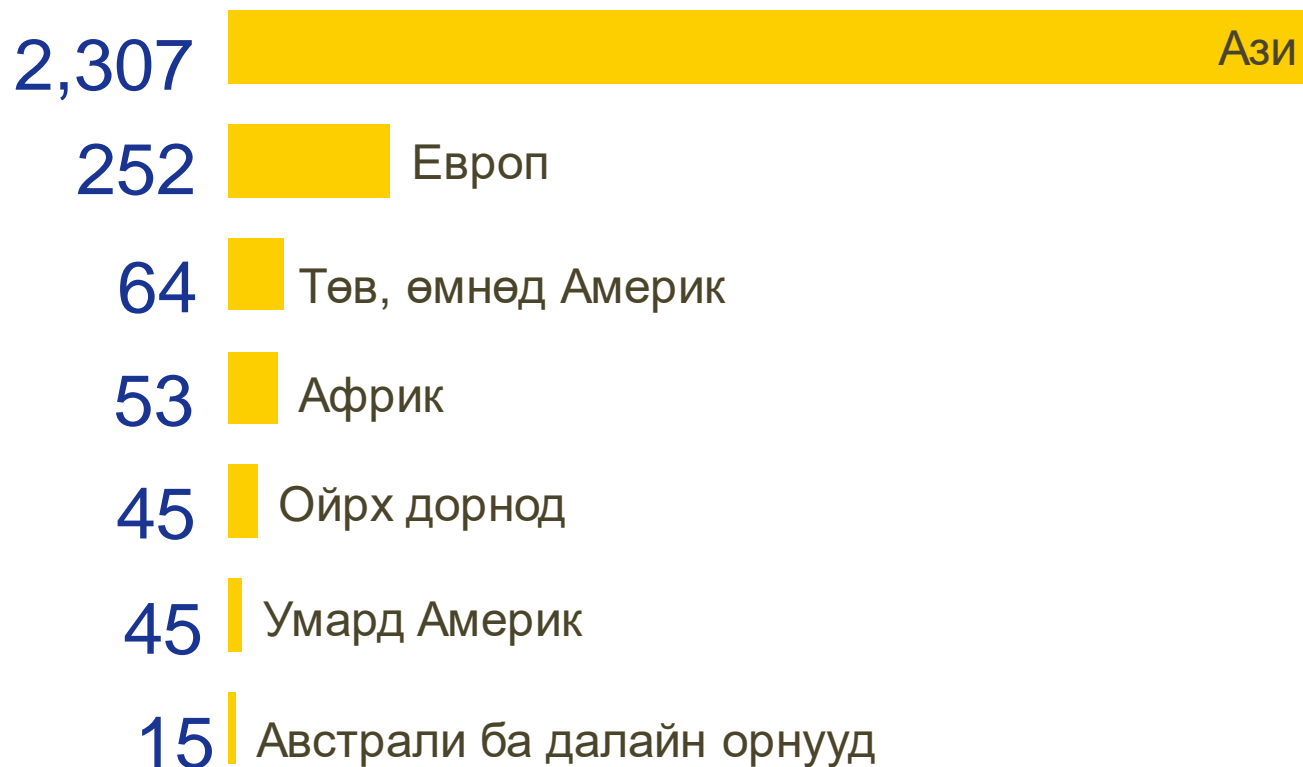




# Оюутны тоо (2022 оны 5 сарын 1-ны байдлаар)



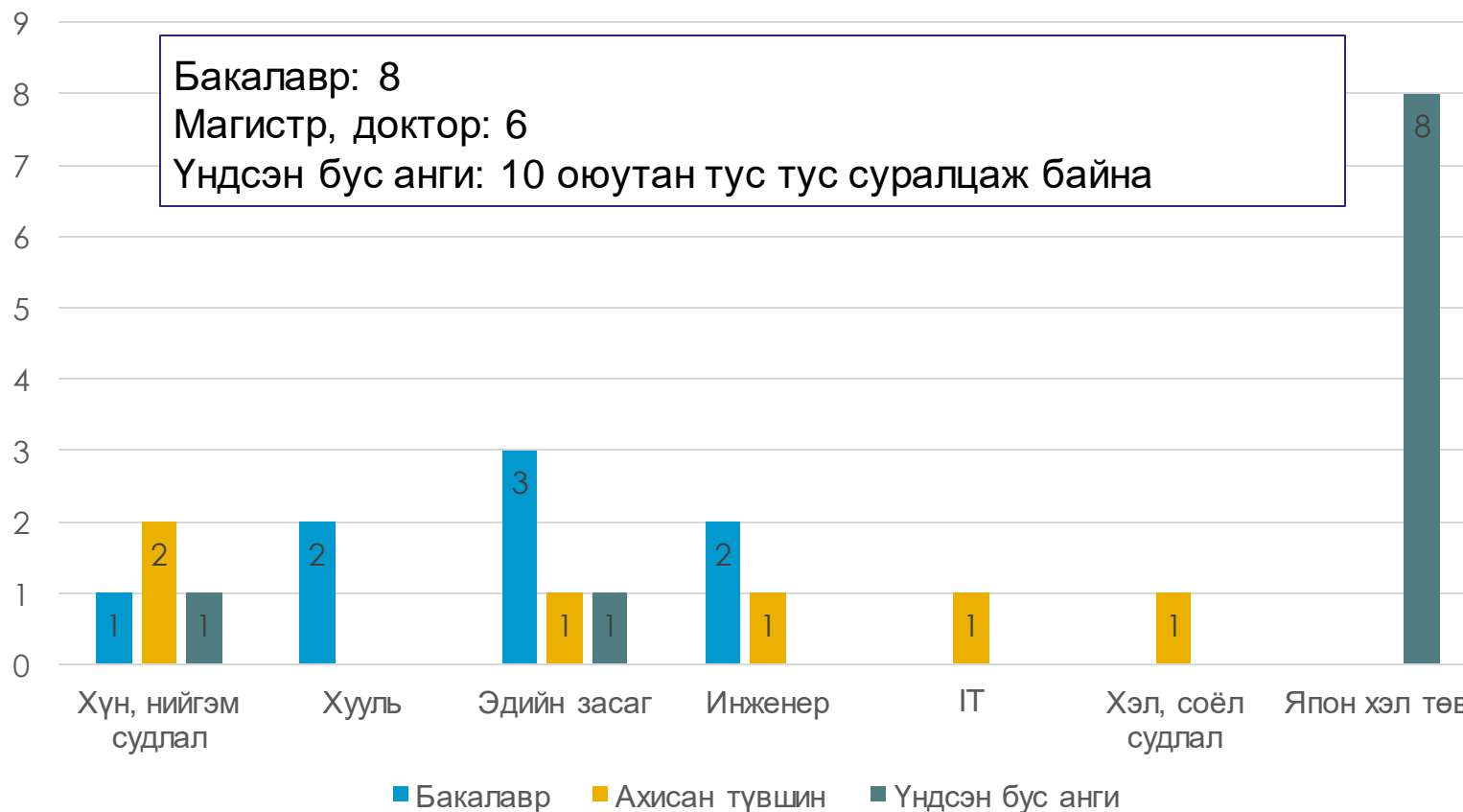
# Гадаад оюутны тоо (2022 оны 5 сарын 1-ны байдлаар)





# Монгол оюутны тоо (2023 оны 5 сарын 1-ны байдлаар)

Монголоос нийт 24 оюутан суралцаж байна





# Судалгааны хүрээлэн



**Research Institute for Microbial Diseases**



Судалгааны хүрээлэн  
Төвүүд



**Joining and Welding Research Institute**



**International Center for Biotechnology**

etc.



# Их Сургуулийн эмнэлэг



Hospitals



Osaka University Hospital



Osaka University Dental Hospital



# Номын сан



4  
Libraries



Main Library



Science and Engineering Library



Life Sciences Library



International Studies Library

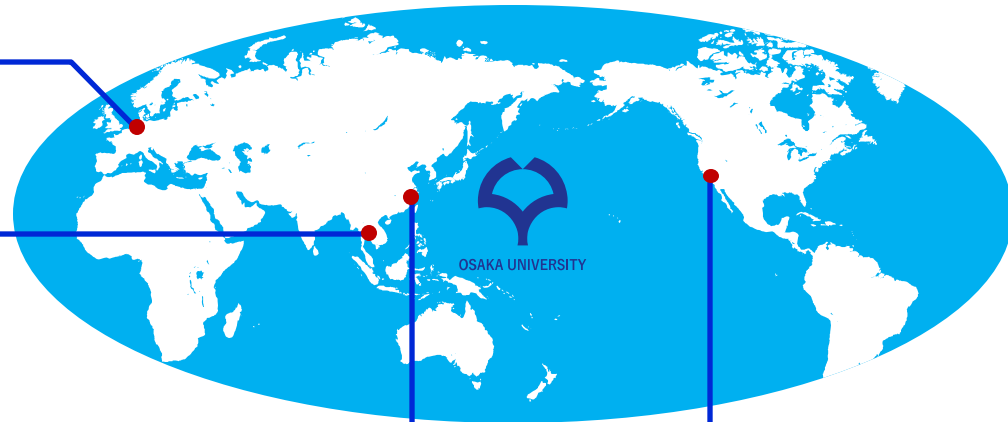




# Осака их сургуулийн гадаад дахь салбар

**Нидерланд (Гронинген)**

**Европын салбар**  
2005 ~



**Хятад (Шанхай)**

**Зүүн Азийн салбар**  
2010 ~



**Америк (Калифорни)**

**Хойд Америкийн салбар**  
2004 ~



**Тайланд (Бангкок)**

**ASEAN салбар**  
2006 ~



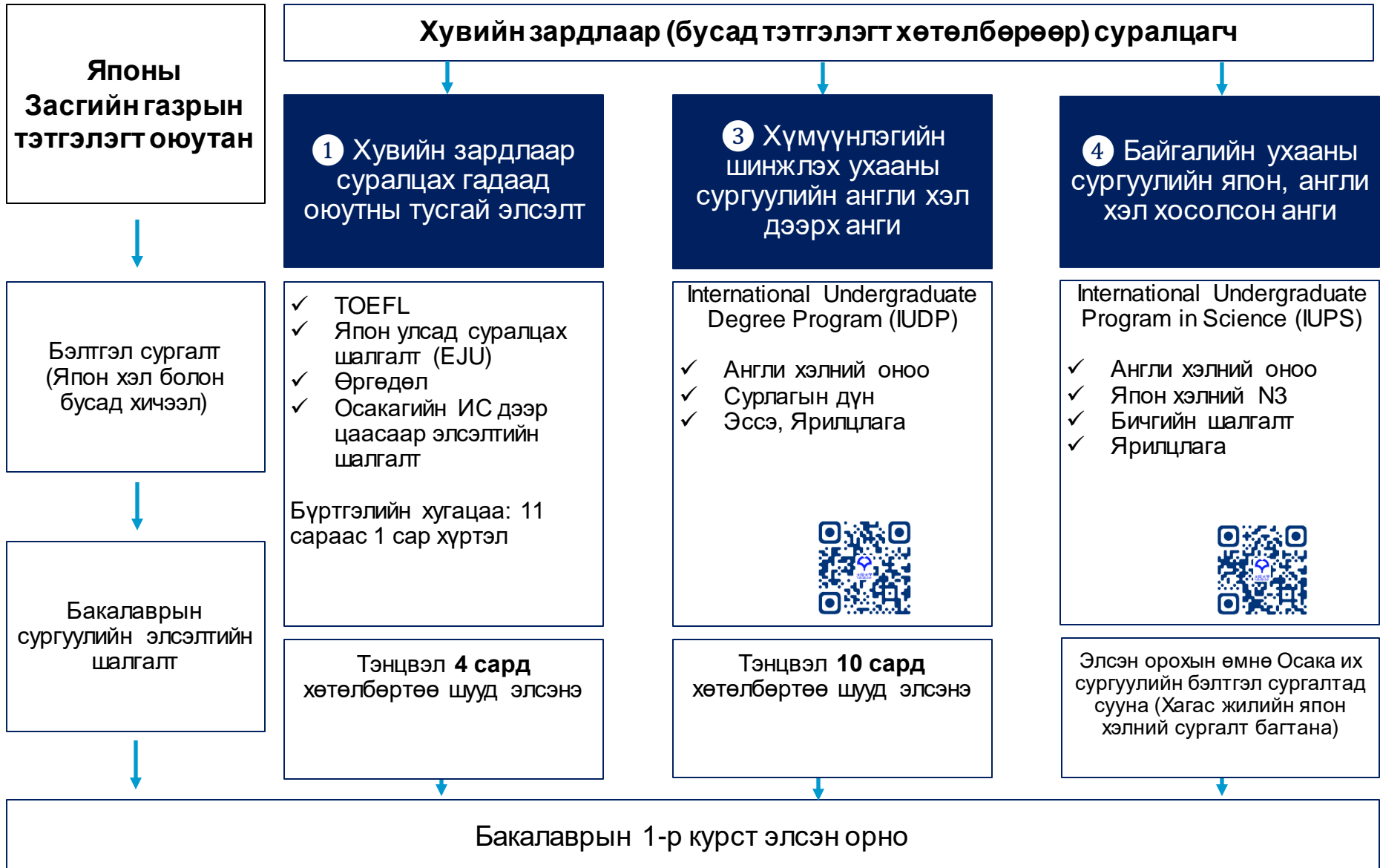


# Япон болон англи хэлээр суралцах боломжтой

	Япон хэлээр	Англи хэлээр
Бакалаврын сургалт	Осакагийн их сургуулийн бүх сургуульд сурах боломжтой	<ul style="list-style-type: none"><li>• Хүмүүнлэгийн шинжлэх ухааны сургууль</li><li>• Байгалийн ухааны сургууль (Эхний 1,5 жил англи болон япон хэл дээр, түүнээс хойш голдуу япон хэл дээр)</li></ul>
Ахисан түвшний сургалт (Магистр, докторын хөтөлбөр)		<ul style="list-style-type: none"><li>• Байгалийн ухааны тэнхим (2)</li><li>• Инженерийн тэнхим (8)</li><li>• Суурь инженерийн тэнхим (1)</li><li>• Мэдээлэлзүйн тэнхим (1)</li><li>• Эдийн засаг (1) </li></ul>
Богино хугацааны солилцоо	iExPO Солилцооны хөтөлбөр  Мапл хөтөлбөр  Ж-Шип хөтөлбөр	<ul style="list-style-type: none"><li>• Фронтинер-Лаб судалгааны солилцоо</li><li>• ОУССЕП хөтөлбөр</li></ul>



# Бакалаврын элсэлт





# ②③ Англи хэл дээрх бакалаврын хөтөлбөр

## 1. Нийгмийн ухаан

School of Human Sciences [osku.jp/c0188](https://osku.jp/c0188)



Суралцах чиглэл	Зэрэг	Элсэх хугацаа	Онлайн өргөдөл	Шуудан (бичиг баримт)	Шалгалт	Эцсийн Хариу	Хэлний шаардлага
Нийгмийн ухаан - Diversity and Inclusion Studies - Япон судлал - Улс төр, олон улс судлал	BA	2024.10 сар	2023.12.1 - 2024.1.6* <sup>1</sup>	2023.1.13	2023.2 сар - 3 сар	2023 оны 3 сарын сүүл	- TOEFL 85 - IELTS 6.5 - CAE grade C - CPE grade C

\*<sup>1</sup> Шуудангаар материалаа явуулахаасаа өмнө онлайн өргөдлийн маягт бөглөх шаардлагатай. Онлайнгаар бүртгүүлэхээр өргөдлийн маягт татах линк и-мэйлээр явуулна.

## 2. Байгалын ухаан (IUPS)

School of Science [osku.jp/J0103](https://osku.jp/J0103)




Field	Degree	Enrollment	Online Application	Application (by post)	Examination	Result Announcement	Language Test
- Математик - Физик - Хими	BA	Apr 2025* <sup>2</sup> (Preliminary program: Oct 2024- Mar 2025)	Jan/Feb 2024 - Mar 2024* <sup>3</sup>	Feb 2024 - Mar 2024	May 2024	Late Jun 2024	- TOEFL 80 - IELTS 6.0  - IB with English as an A1 subject at either standard or higher level at grade 4 - CAE or CPE grade C  <u>AND</u> - JLPT N3 or equivalent

\*<sup>2</sup> 2023 оны 10 сараас 2024 оны 3 сар хүртэл Япон хэлний сургалтанд хамрагдана

\*<sup>3</sup> Шуудангаар материалаа явуулахаасаа өмнө онлайн өргөдлийн маягт бөглөх шаардлагатай. Онлайнгаар бүртгүүлэхээр өргөдлийн маягт татах линк и-мэйлээр явуулна.

# Англи хэл дээрх Магистр, Докторын хөтөлбөр


Сургууль	Эрдмийн зэрэг	Анги / Хөтөлбөр	Бүртгүүлэх хугацаа (элсэлтийн хугацаанаас хамаарна)	Элсэлт
Байгалийн ухаан	Master or Doctor	Special Integrated Science Course	11 сард	4 cap/ 10 cap
		International Physics Course	11 сард/6 сард	
Суурь инженер		Special Program of "Engineering Science 21 <sup>st</sup> Century"	12 сар/6 сар	
Мэдээллийн шинжлэх ухаан		Informational Technology Special Course in English	Мастерын хөтөлбөр: 11 сард/5 сард Докторын хөтөлбөр: 11 сар/6 сар	
Инженер-члэл		Biotechnology Global Human Resource Development Program for Industry-University Co-Creation	4 сарын элсэлт: 7 сараас бүртгэнэ	4 cap/ 10 cap
		Chemical Science Course		10 cap
		International Priority Graduate Program on Applied and Engineering Physics		4 cap/ 10 cap
		International Program of Mechanical Engineering		
		International Program of Materials and Manufacturing Science		10 сарын элсэлт: 5 сард
		Global Science and Engineering Course on Electrical, Electronic and Info communications Engineering		
	International Program of Sustainable Energy and Environmental Engineering	4 cap		
	International Program of Maritime and Urban Engineering	10 cap		
Эдийн засаг	The Sustainable Economy Program 	4 сарын элсэлт: 10 сард 10 сарын элсэлт: 6 сард		



# Магистр, докторт элсэхэд...?

 Судалгааны төлөвлөгөө

 Удирдагч багш

 Судлаач оюутан

 Элсэлтийн шалгалт

 Магистрант  
/Докторант





# Магистр, докторт элсэхэд...?





# Магистр, докторт элсэхэд...?

Судалгааны төлөвлөгөө

Удирдагч багш

Судлаач оюутан

Элсэлтийн шалгалт

Магистрант  
/Докторант



osku.jp/x0440

## Find Researchers.

Search by Keyword

Search by Research Field

Search by Department





# Магистр, докторт элсэхэд...?

Судалгааны төлөвлөгөө

Удирдагч багш

Судлаач оюутан

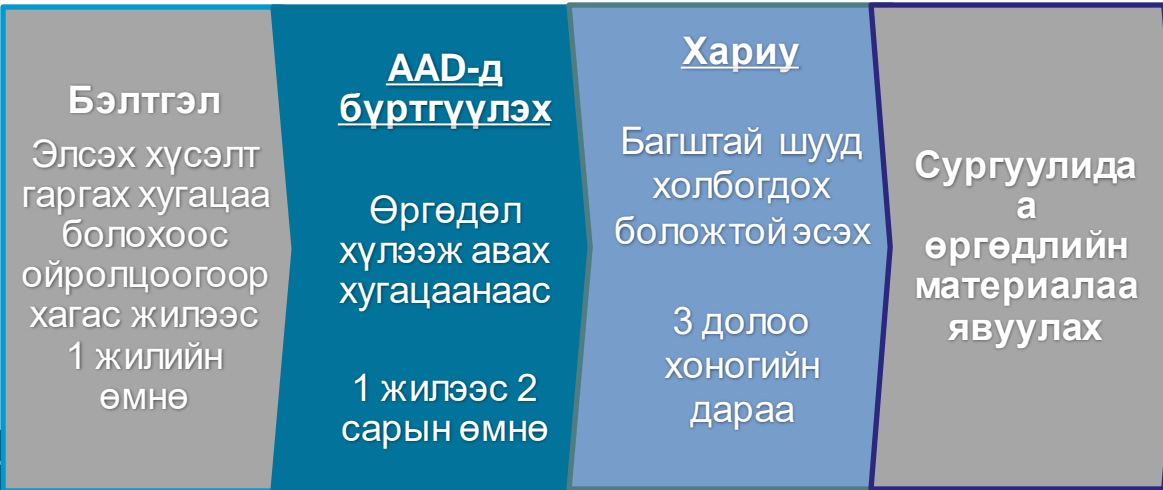
Элсэлтийн шалгалт

Магистрант /Докторант



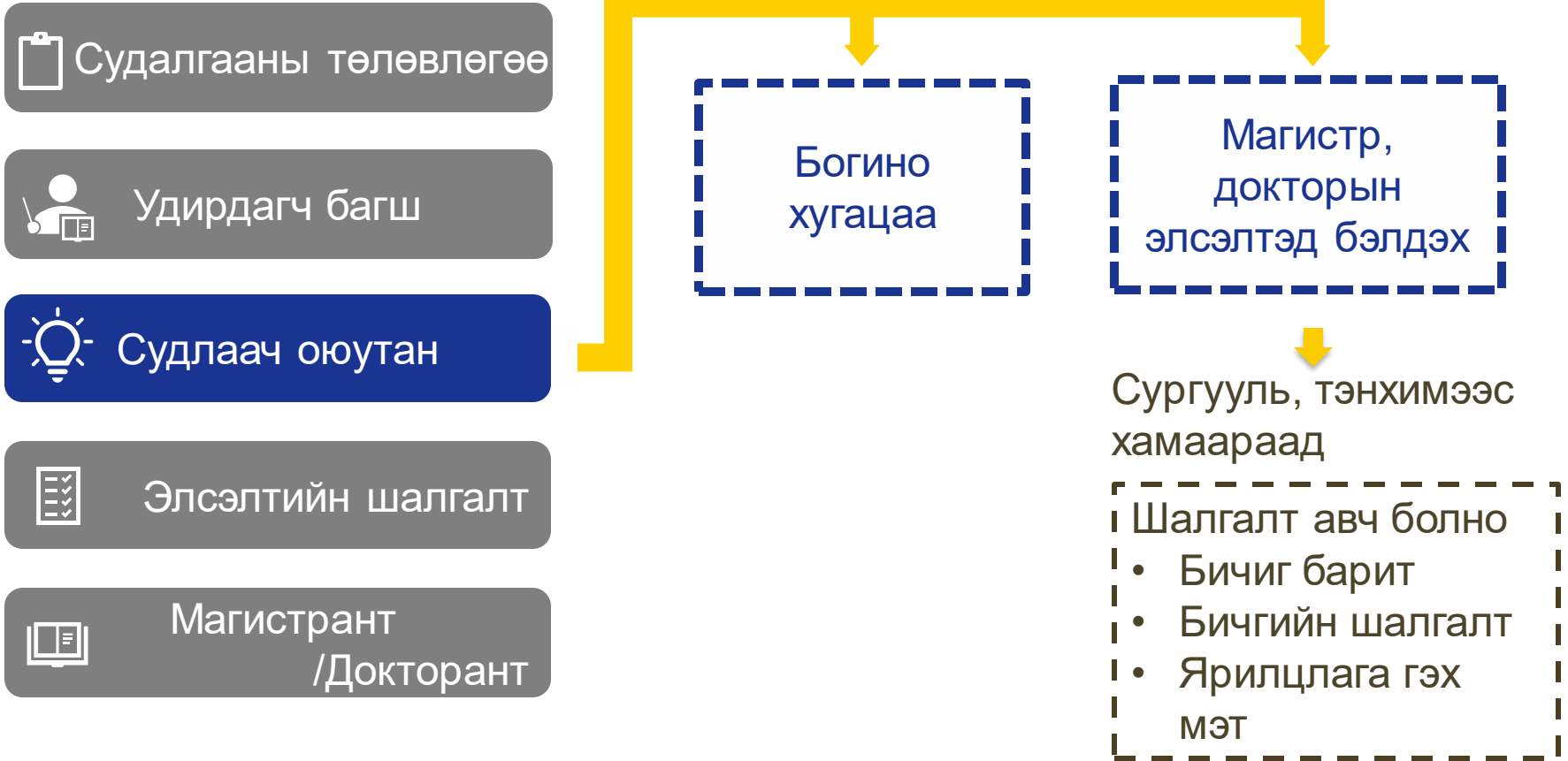
## Admissions Assistance Desk танд тусална!

Удирдагч багштай холбогдоход болон туслах систем



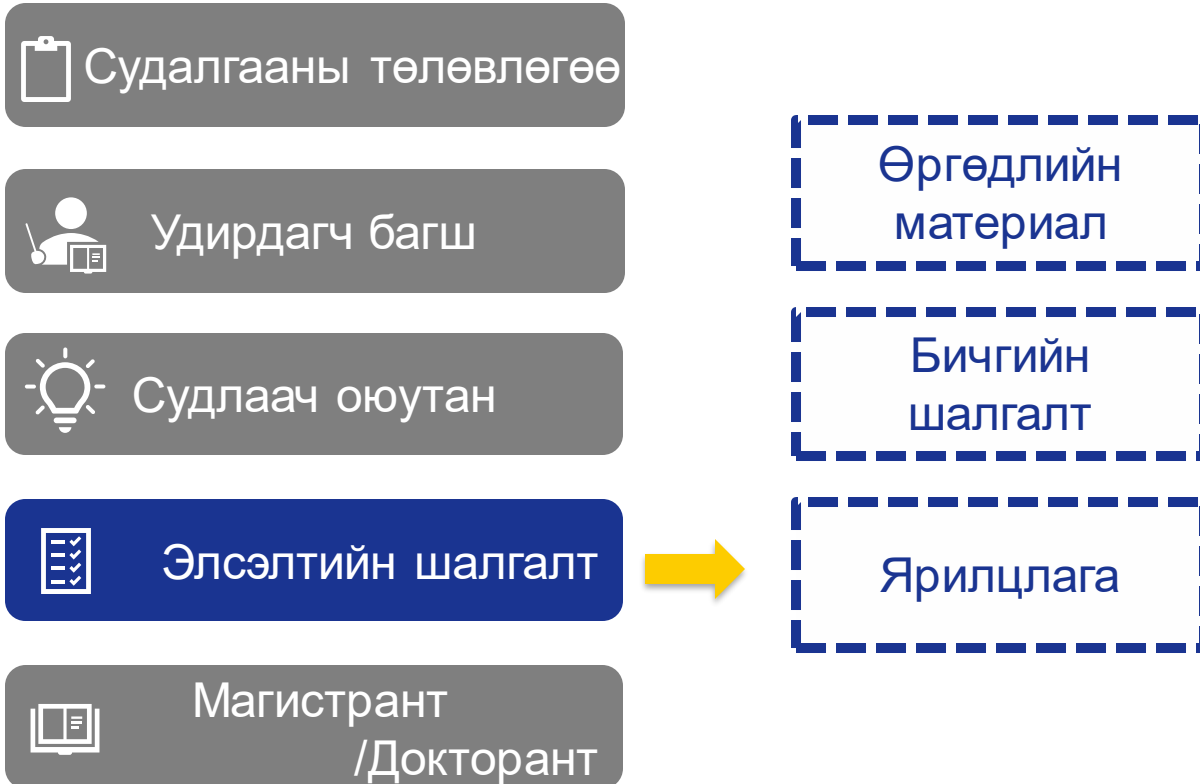


# Магистр, докторт элсэхэд...?





# Магистр, докторт элсэхэд...?





# Магистр, докторт элсэхэд...?





# Магистр, докторт элсэхэд...?

Судалгааны төлөвлөгөө

Удирдагч багш

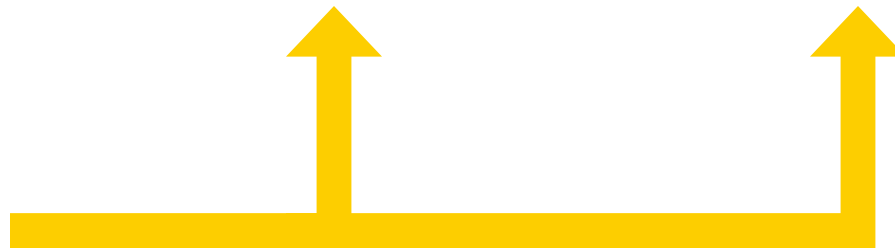
Судлаач оюутан

Элсэлтийн шалгалт

Магистрант  
/Докторант

4 cap

10 cap







# Богино хугацааны солилцоо



FrontierLab	Лаборатори  	• TOEFL iBT 80 • IELTS 6.0 • JLPT N2	Хугацаа 3-12 сар
Maple	Япон хэл, Япон соёл 	• JLPT N4	Хугацаа 12 сар
OUSSEP	Осакагийн их сургуулийн хичээлээс 	• TOEFL iBT 80 • IELTS 6.0	Хугацаа 5–12 сар
iExPO	Осакагийн их сургуулийн хичээлээс 	• JLPT N1 • JLPT N2	Хугацаа 5–12 сар



[osku.jp/f0787](https://osku.jp/f0787)





# Japanese Short-stay In-Session Program (J-ShIP)



Анхан, дунд шатны суралцагчдад зориулсан япон хэлний түргэвчилсэн сургалтын хөтөлбөр.

- Өвөл эсвэл зун
- 4 долоо хоног (өвөл)  
8 долоо хоног (зун)





# Сургалтын төлбөр (¥1 иэн = 25 төгрөг)

## Бакалавр

Жилийн төлбөр  
¥ 535,800

Элсэлтийн  
хураамж  
¥ 282,000

Элсэлтийн  
шалгалт  
¥ 17,000

## Магистр, доктор

Жилийн төлбөр  
¥ 535,800

Элсэлтийн  
хураамж  
¥ 282,000

Элсэлтийн  
шалгалт  
¥ 30,000

## Судлаач оюутан

Сарын төлбөр  
¥ 28,900

Элсэлтийн  
хураамж  
¥ 84,600

Элсэлтийн  
шалгалт  
¥ 9,800

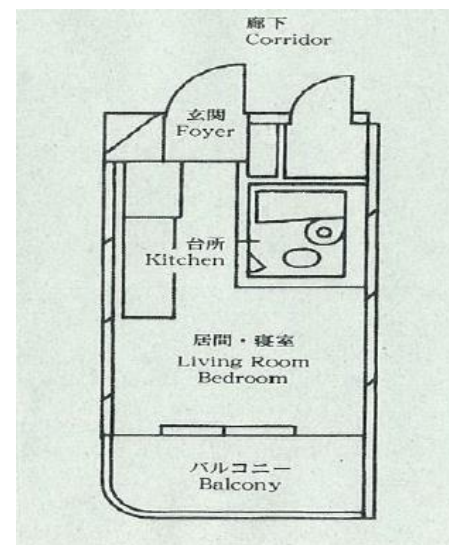


# Тэтгэлгийн талаар

Засгийн газрын тэтгэлэг (MEXT)	Элчин сайдын яамнаас тодорхойлсон (Оршин суугаа улс, бүс нутгийн элчин сайдын яам болон Консулын газар бүртгүүлэх)
	Их сургуулиас тодорхойлсон (Зөвхөн магистр, докторын сургууль) (Осака их сургуульд бүртгүүлэх)
Сургалтын төлбөрийн хөнгөлөлт	
Судалгааны тэнхимүүдийн нэрэмжит тэтгэлэг	(Элсэн орсны дараа бүртгүүлэх)
Бусад	JASSO-д хэд хэдэн тэтгэлэгт хөтөлбөр бий. (Элсэн орохын өмнө бүртгүүлэх боломжтой хөтөлбөр ч бий)



# Дотуур байр



14.30 m<sup>2</sup>



<https://www.osaka-u.ac.jp/en/international/inbound/support/residence.html>





# Дотуур байр

Osaka University  
Global Village  
Minoh Semba

Opening in April 2021!



## Equipment



Air conditioner



Desk



Chair



Bed



Curtains



IH Cooker

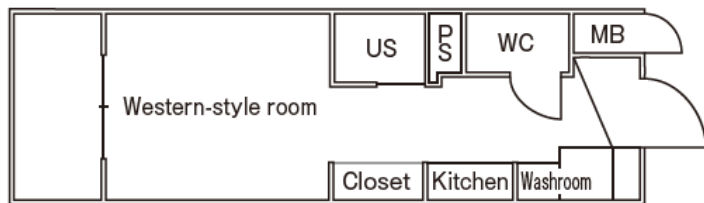


Bedlinen set



Wi-Fi

## Floor plan



● The layout differs slightly from room to room



<https://www.osaka-u.ac.jp/en/international/inbound/support/residence.html>







# Дотуур байр

## Osaka University Global Village Tsukumodai Dormitory

Opening in October 2020!



### Common area equipment



Air conditioner



Refrigerator



IH cooker



TV set



Dining table and chairs



Washing machine and dryer



Microwave oven



Cupboard



Iron



Vacuum cleaner

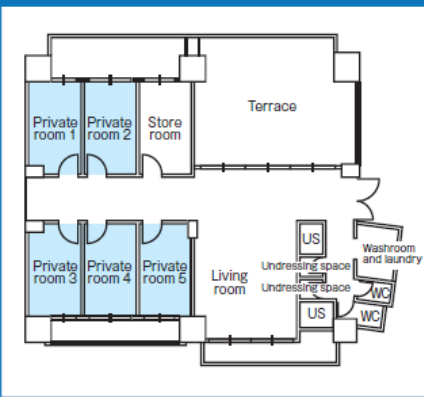


Wi-Fi

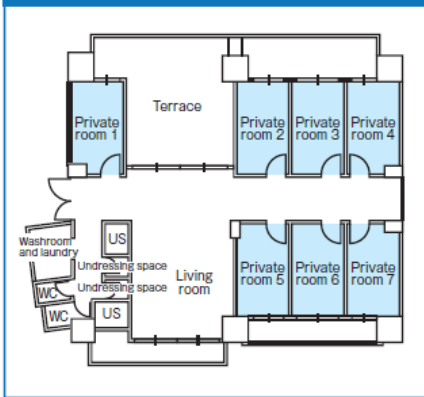


Private room area: Approx. 9m<sup>2</sup>

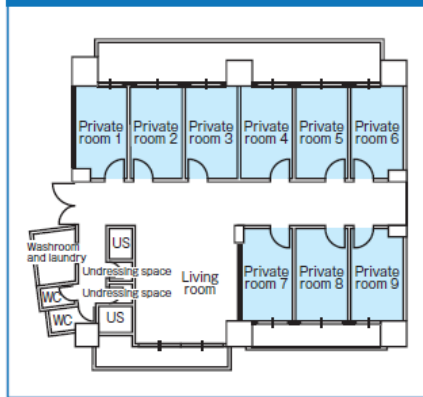
### 5-person unit (7 units)



### 7-person unit (7 units)



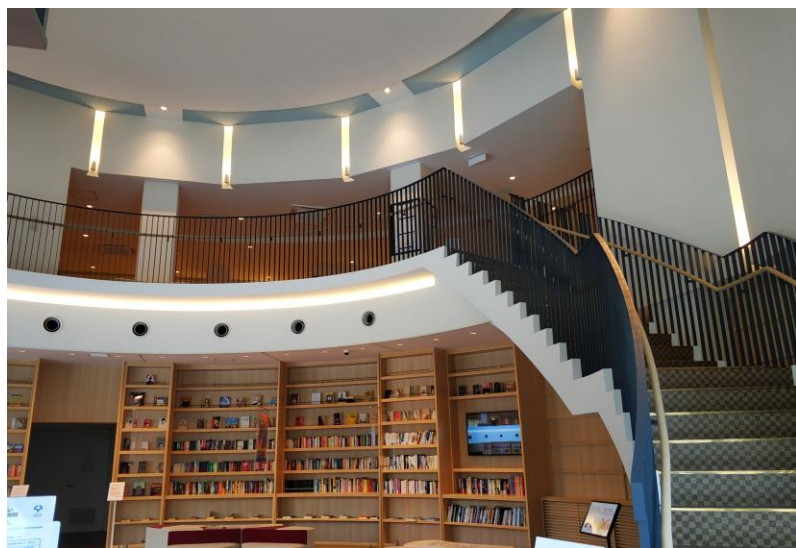
### 9-person unit (24 units)



<https://www.osaka-u.ac.jp/en/international/inbound/support/residence.html>



# Глобал Виллеж Цүкүмодай дотуур байр





# Оюутны төв болон оюутныг дэмжих төвүүд



Сүйта кампус дах төв



Тоёнака кампус дах төв



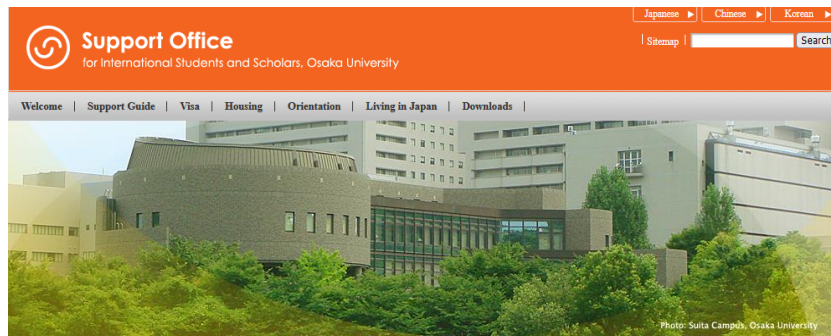
Мино кампус дах төв



Оюутны төвүүд



Гадаад оюутныг дэмжих төв



Гадаад оюутны төв





# Карьер дэмжих төв: Дадлага, зөвлөгөө



大阪大学公式マスコットキャラクター「リニ博士」  
(リクルートスーツバージョン)

Манай вэб хуудас: [www.osaka-u.ac.jp/en](http://www.osaka-u.ac.jp/en)

Сошиал медиа:



大阪大学(Osaka University)



@osaka\_univ

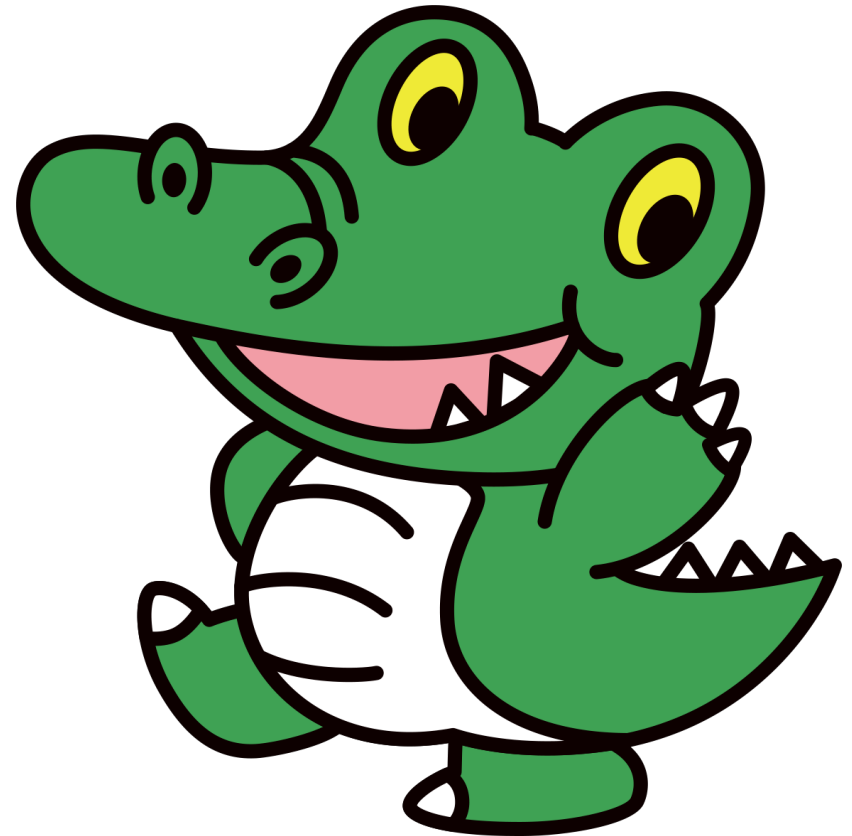


osakauniversity



大阪大学公式Youtube チェネル

Баярлалаа!  
Осакад уулзацгаая!



[study.ou1@cgin.osaka-u.ac.jp](mailto:study.ou1@cgin.osaka-u.ac.jp)