



# Киотогийн дэвшилтэт шинжлэх ухааны их сургууль Инженерийн тэнхимийн танилцуулга

(Kyoto University of Advanced Science - Faculty of Engineering)

Киотогийн дэвшилтэт  
шинжлэх ухааны их сургууль  
Гадаад харилцааны алба



# Киото хотын талаар

## Киото хот

хүн ам: 1.500.000

(10 хүн тутмын нэг нь оюутан)

- Токиогоос хурдны гал тэргээр 2 цаг, Осакагаас 1 цагийн зайтай.
- Японы эртний нийслэл юм.
- Киото хот нь 4 улирал болгон өөрийн гэсэн өвөрмөц, үзэсгэлэнтэй байгальтай.

**KUAS**  
KYOTO UNIVERSITY of ADVANCED SCIENCE

Kyoto

Sapporo

Sendai

Tokyo

Hiroshima

Osaka



**SHIMADZU**  
Excellence in Science

**muRata**  
INNOVATOR IN ELECTRONICS

**ROHM**  
SEMICONDUCTOR

**Nidec**  
All for dreams

**KYOCERA**



# Kyoto University of Advanced Science (KUAS)

Хувийн их сургууль

Байгуулагдсан он: **1969**

Кампус: **2** (Үзүмаса & Камэока)

Салбар сургууль, тэнхимийн тоо:

**5** сургууль, **11** тэнхим

Нийт оюутны тоо: ойролцоогоор **3,700+**

Гадаад оюуны тоо: **370 гаруй**

Багш оюутны харьцаа: **17:1**



“ШИНЭ” Инженерийн тэнхим KUAS-E

## Инженерчлэл



Англи хэлний программтай  
Онлайнаар бүртгүүлэх боломжтой  
(10 сард эхэлнэ)

# “2020 онд”

Инженерийн тэнхим  
Механик, цахилгаан системийн инженерийн тэнхим  
(Бакалавр : Bachelor)

Инженерийн судалгааны тэнхим  
Механик, цахилгааны системийн инженер судлал  
(Магистр : Master 、 Доктор : Doctor)

## шинээр байгуулагдсан

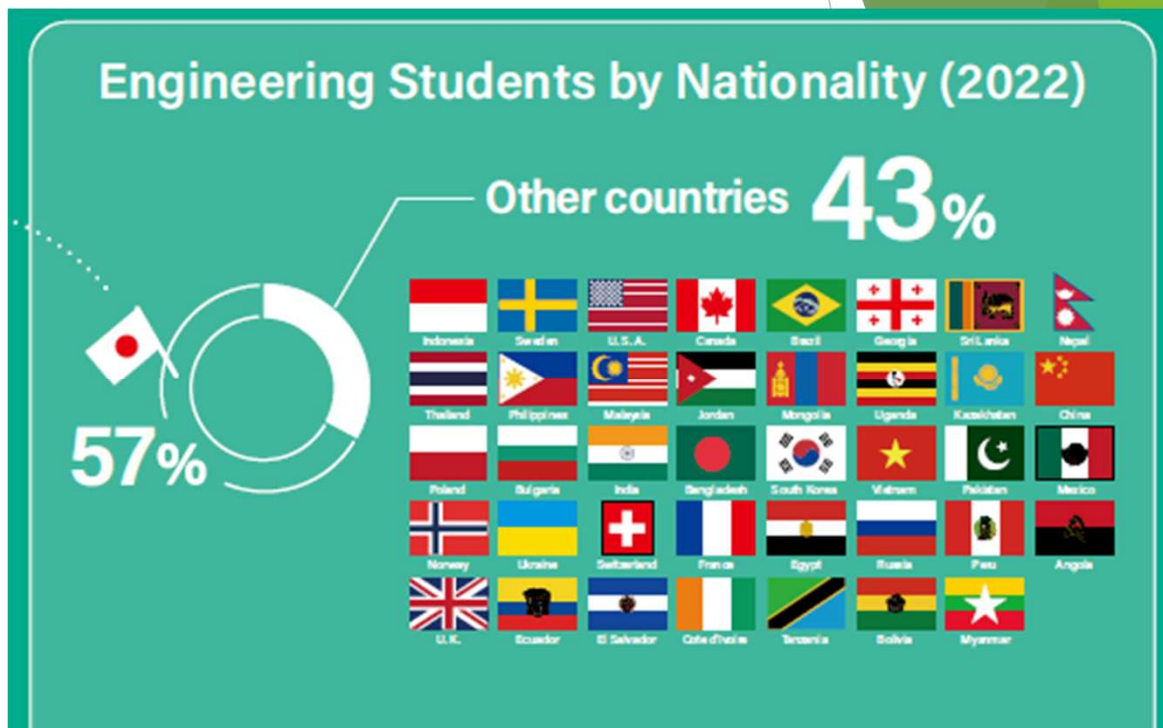
## Олон улсын оюутнуудын тоо

**40** гаруй

улсын

**300** гаруй

гадаад оюутнууд



Тэнхимийн хүрээнд 2023 оны 9-р сарын байдлаар дэлхийн 40 орчим орны 300 орчим оюутан суралцаж байна. Энэ нь Инженерийн факультетийн оюутнуудын 43%-ийг бүрдүүлдэг.

“ШИНЭ” инженерийн сургууль : Сургалтын зорилго /зарчим/

Профессор Осаму Табата,  
Инженерийн факультетийн дэд ерөнхийлөгч, декан

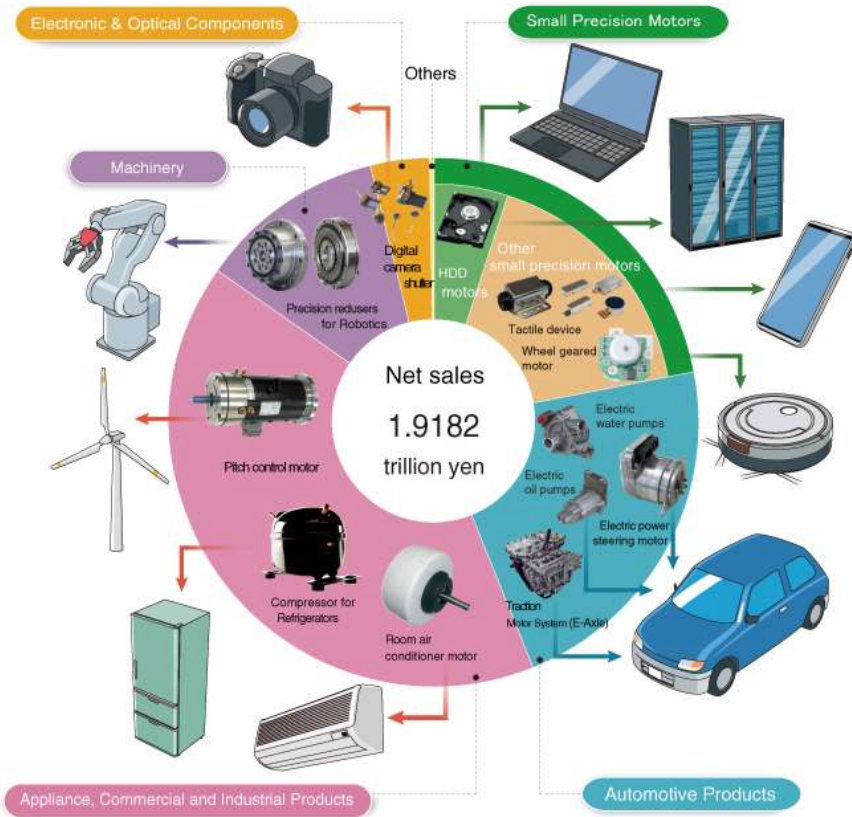


Built to meet  
the strong demand for  
global  
and  
street-smart  
engineers



Профессор Масафуми Маэда,  
Ерөнхийлөгч

Механик болон цахилгааны салбарыг дамнасан мэргэжлийн салбарын үндсэн мэдлэгийг эзэмшихийн сацуу аливаа зүйлийн шинж чанарыг ойлгон, үндэслэлтэйгээр сэтгэх чадварыг эзэмшиж, **дэлхийн хэмжээний сэтгэлгээгээр** нийгмийн эрэлтэд тулгуурласан асуудлыг олж харан, өөрийн мэргэжлийн чадварыг бүрэн дайчилж, хамгийн боломжит хувилбараар асуудлыг шийдвэрлэж чадах хүний нөөцийг бэлтгэхийг зорьж байна.



## ҮҮСЭЛ ХӨГЖИЛ



**Mr. Shigenobu NAGAMORI,**

- Nidec корпорацийг үүсгэн байгуулагч
- Амжилттай бизнес эрхэлдэг хүн



“ШИНЭ” инженерийн сургууль : Сургалтын хөтөлбөрийн онцлог



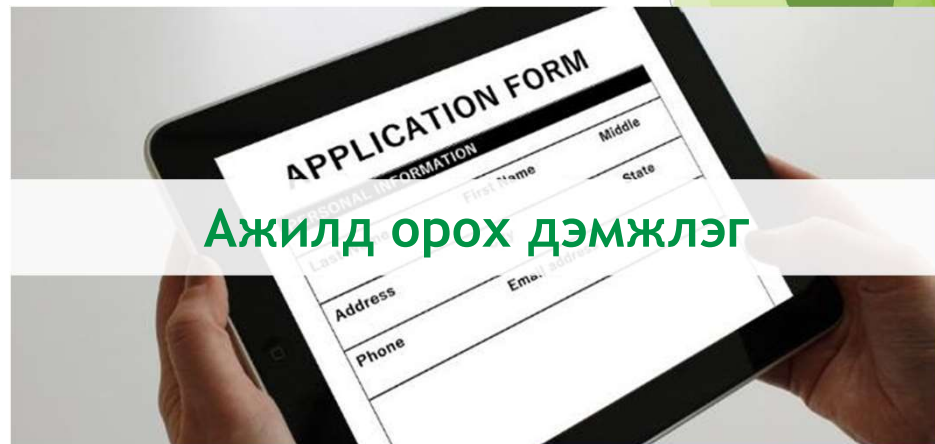
100% англи хэл дээрх хичээл



Практик голлосон хичээл



Япон хэл сурах боломж



Ажилд орох дэмжлэг



“ШИНЭ” инженерийн сургууль : Олон салбарыг нэтгэсэн нэгдмэл сургалт

## Суурь сургалтын чиглэл

Нэг судлагдахууныг гүн гүнзгий судлах  
= Analysis



## KUAS-ийн зарчим

Хэд хэдэн судлагдахуунаас шинэ  
тогтолцоо болон ухагдахууныг бий  
болгох = Synthesis

### 【1-р курс】

Япон хэлний хичээлүүд  
Ерөнхий хичээлүүд  
STEM болон инженерийн хичээлд  
зориулсан нийтлэг хичээлүүд

### 【2-р курс】

Ахисан түвшний Япон хэлний  
хичээлүүд  
Мэргэшсэн инженерийн курсууд  
Лабораторийн семинарууд

### 【3-р курс】

Ахисан түвшний лабораторийн  
семинарууд  
Мэргэшсэн инженерийн курсууд  
Capstone-ийн өмнөх төслүүд

### 【4-р курс】

Лабораторийн төслүүд  
Capstone төслүүд

“ШИНЭ” инженерийн сургууль : Олон салбарыг нэтгэсэн нэгдмэл сургалт

## 13 судалгааны чиглэлүүд

Дизайн & үйлдвэрлэл	Ионы онол
Робот техник	Цахилгаан соронзон
Багаж хэрэгсэл	Хөдөлгүүрүүд
Хяналтын инженерчлэл	Эрчим хүч
Механик	Цахим хэлхээ
Материал	Харилцаа холбоо
Электрон тоног төхөөрөмж	

### 【1-р курс】

Япон хэлний хичээлүүд  
Ерөнхий хичээлүүд  
STEM болон инженерийн хичээлд  
зориулсан нийтлэг хичээлүүд

### 【2-р курс】

Ахисан түвшний Япон хэлний  
хичээлүүд  
**Мэргэшсэн инженерийн курсууд**  
Лабораторийн семинарууд

### 【3-р курс】

Ахисан түвшний лабораторийн  
семинарууд  
**Мэргэшсэн инженерийн курсууд**  
Capstone-ийн өмнөх төслүүд

### 【4-р курс】

Лабораторийн төслүүд  
Capstone төслүүд

# Японы анхны “Capstone” төсөл

50

Companies  
Cooperated for the  
Capstone Program

## Capstone төсөл гэж юу вэ?

### 1-р семестрийн эцсийн жил “LEARN”

Оюутнууд 4-5 хүний бүрэлдэхүүнтэй багт хуваагдаж аж үйлдвэрийн компанийн жинхэнэ асуудал дээр ажиллана.

### 2-р семестрийн эцсийн жил “SOLVE”

Оюутнууд шинэлэг, бүтээлч шийдэл гаргахын тулд компанид дүн шинжилгээ хийж анхны загварыг бий болгодог.

Think!

#### Question

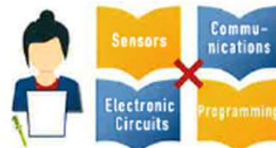
Example: How can we control two drones with one remote control?

For example, consider drone courier services. What do we need to transport stuff to the same area using multiple drones simultaneously? The answer is to achieve multiple operations with one control input. But drones have to keep a certain distance to prevent collisions. You will think up and build a model like this and then proceed with production.



Research!

#### Analysis and prototyping



The more goals you want to achieve, the more complex technologies become. Discuss your goals with lecturers and corporate engineers and combine various technologies.

Brush up!

#### Improvement



As in the precapstone, it is important to continue refining your ideas from various perspectives. You need to procure materials and parts, and inspect deliveries. Processing, assembly, preliminary testing, main testing, data collection, data analysis, result analysis, and summarizing are all tasks you'll need to manage.

Present!

#### Proposal



Announcements, modifications, and deliveries complete long-term projects. Your senior proposals have a good chance of being adopted into a company's products!

### Зарим томоохон хамтрагч capstone компаниудаас дурдвал:

NIDEC group, ROHM, Screen, SHIMADZU, Deloitte Tohmatsu Consulting LLC, CASTEM гэх мэт.

# “Capstone” төслийн танилцуулга өдөр



# “ШИНЭ” инженерийн сургууль : KUAS-ийн өнгө алагласан профессорийн баг



Эрчим хүчний  
төхөөрөмжүүд



Моторууд



Хяналтын  
инженерчлэл



Дизайн  
инженерчлэл



Робот техникч



Sensors; MEMS



Програм хангамж



Батерей



Шинжлэх ухааны  
хэмжилт



Квантын шинжлэх  
ухаан



Математик



Материалын хими



Эрчим хүч



Механик материал



Зайнаас тандан  
судлах



Соронзон материал



Электрон материал



MEMS



Робот техник

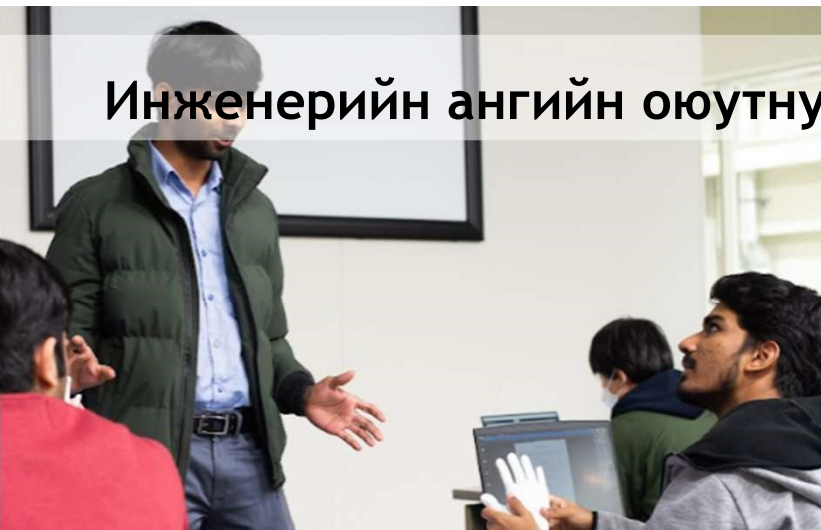


Мэдээлэл зүй



Үйлдвэрлэлийн  
инженерчлэл

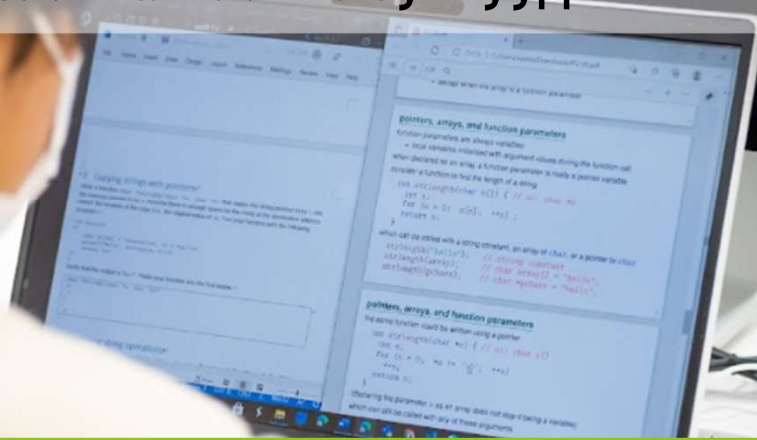
## Инженерийн ангийн оюутнууд



Эдгээр нь суурь хичээлийн зургууд юм.



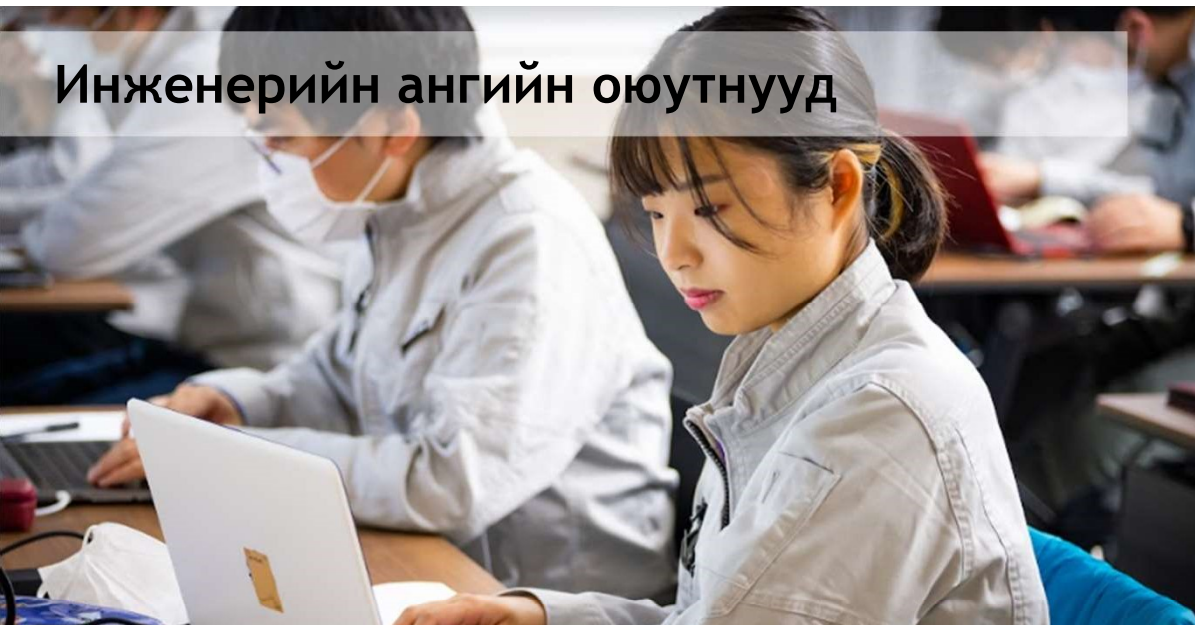
## Инженерийн ангийн оюутнууд



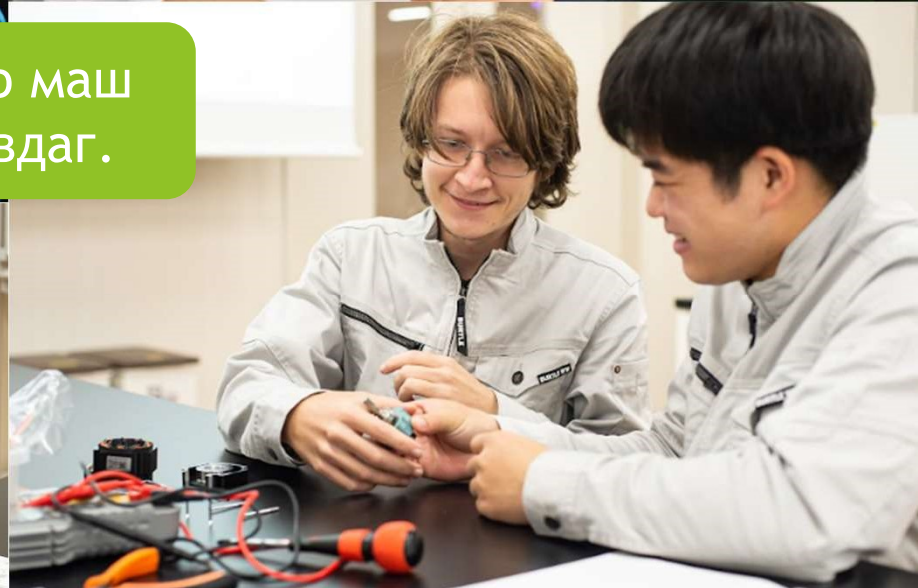
Заавал сонгон суралцах хичээлүүдийн дотор програмчлалын хичээл байгаа.



## Инженерийн ангийн оюутнууд

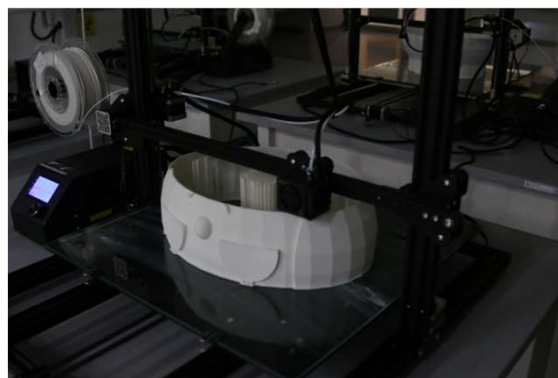
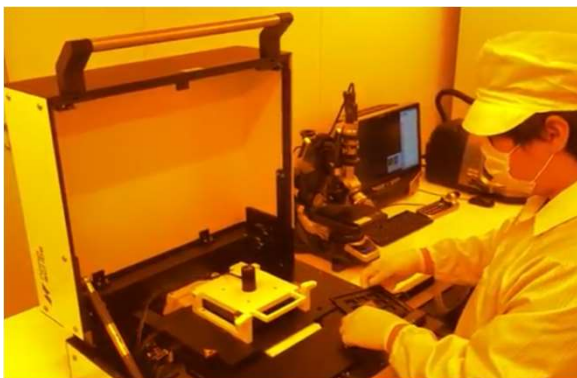


KUAS-ийн оюутнууд багийн төсөл, семинар дээр маш их цаг зарцуулж, олон практик туршлага олж авдаг.





## Орчин үеийн дэвшилтэт технологиор тохижуулсан Инженерийн танхим



## Шинжлэх ухааны танхим



## Тоног төхөөрөмжийн лаборатори

- Хэд хэдэн төрлийн орчин үеийн техник хэрэгслүүд байдаг.
- Зориулалтын өрөөнд нано-3D принтер мөн янз бүрийн төрлийн 3D принтер, зэрэг байгаа

## Slide 17

---

**YO2** Check Again  
Yuka Omote, 10/6/2023

**YO3** Yuka Omote, 10/6/2023

## Сүүлийн үеийн дэвшилтэт техникийн тохижилттой Инженерийн танхим



**Цахим ажлын өрөө**



**Нийтээрээ  
суралцах өрөө**



**Компьютерийн өрөө**

## Орчин үеийн дэвшилтэт байгууламж – Бусад анги, танхим



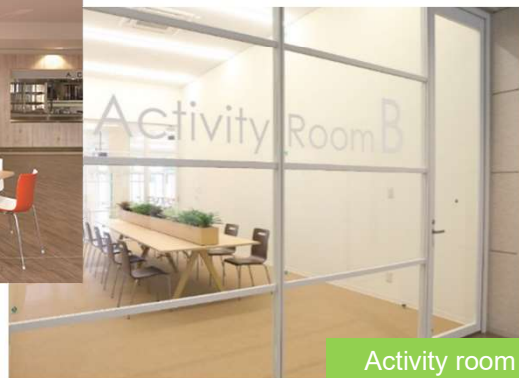
Номын сан



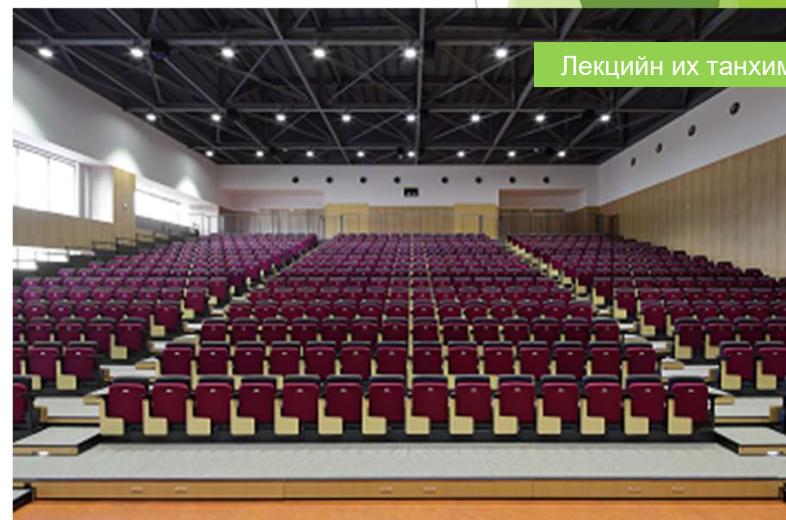
Анги, танхим



Цайны газар



Activity room

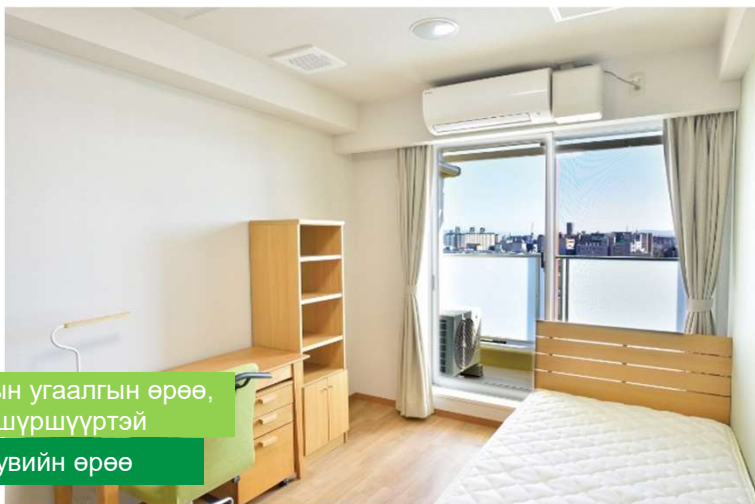


Лекцийн их танхим

## Оюутны байр



Нийтийн эзэмшлийн өрөө



Дундын угаалгын өрөө,  
шүршүүртэй

Хувийн өрөө

## Кампус доторх дотуур байр



Ажлын өдрүүдэд өдөр болон оройн хоолтой (зөвхөн А дотуур байр)

<p><b>Нэр</b></p>	<p><b>А байр</b> Кампус дотор</p> 	<p><b>В байр</b> Кампусаас 15мин алхах зайтай</p> 	<p><b>С байр</b> Кампусаас 3мин алхах зайтай</p> 	<p><b>Д байр</b> Кампусаас 10мин алхах зайтай</p> 	<p><b>Е байр</b> Кампусаас 10мин алхах зайтай</p> 
<p>Дотуур байрны төлбөр (ор дэрний цагаан хэрэглэл багтсан)</p>	<p><b>JPY 64,650 / сард</b></p>	<p><b>JPY 54,650 ~ 58,650 / сард</b></p>	<p><b>JPY 52,650 ~ 56,650 / сард</b></p>	<p><b>JPY 30,650 ~ 54,650 / сард</b></p>	<p><b>JPY 30,650 ~ 53,650 / сард</b></p>
<p><b>Өрөөний сонголт</b></p>	<ul style="list-style-type: none"> <li>· Хувийн өрөө</li> <li>· Нийтийн угаалгын өрөө гал тогоо</li> <li>★Эрэгтэй, эмэгтэй оюутнууд</li> </ul>	<ul style="list-style-type: none"> <li>· Хувийн өрөө</li> <li>· Нийтийн угаалгын өрөө гал тогоо</li> <li>★Эрэгтэй оюутнууд</li> </ul>	<ul style="list-style-type: none"> <li>· Орон сууцны шиг</li> <li>· Хувийн угаалгын өрөө, гал тогоо</li> <li>★Эрэгтэй, эмэгтэй оюутнууд</li> </ul>	<ul style="list-style-type: none"> <li>· Хувийн өрөө</li> <li>· Гал тогооны өрөө, угаалгын өрөөтэй</li> <li>★Зөвхөн эрэгтэй оюутан</li> </ul>	<ul style="list-style-type: none"> <li>· Хувийн өрөө</li> <li>· Гал тогооны өрөө, угаалгын өрөөтэй</li> <li>★Зөвхөн эмэгтэй оюутан</li> </ul>
<p><b>Нүүж орох төлбөр</b></p>	<p>JPY 20,000</p>	<p>JPY 20,000</p>	<p>JPY 20,000</p>	<p>JPY 20,000</p>	<p>JPY 20,000</p>
<p><b>Бусад зардал</b></p>	<p>Өглөөний болон оройн хоол багтсан</p>	<p>Өглөөний цай, оройн хоол Сонголттой (Үнэнд JPY 20,000 ороогүй)</p>			

Оюутны байр

Үзүмаса дотуур байр “А” - Кампус дотор



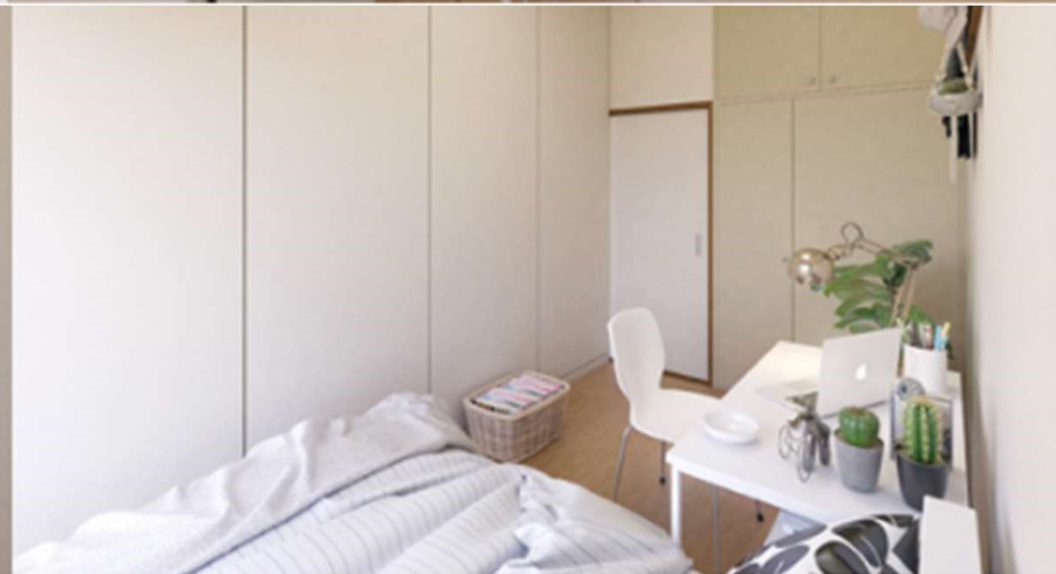
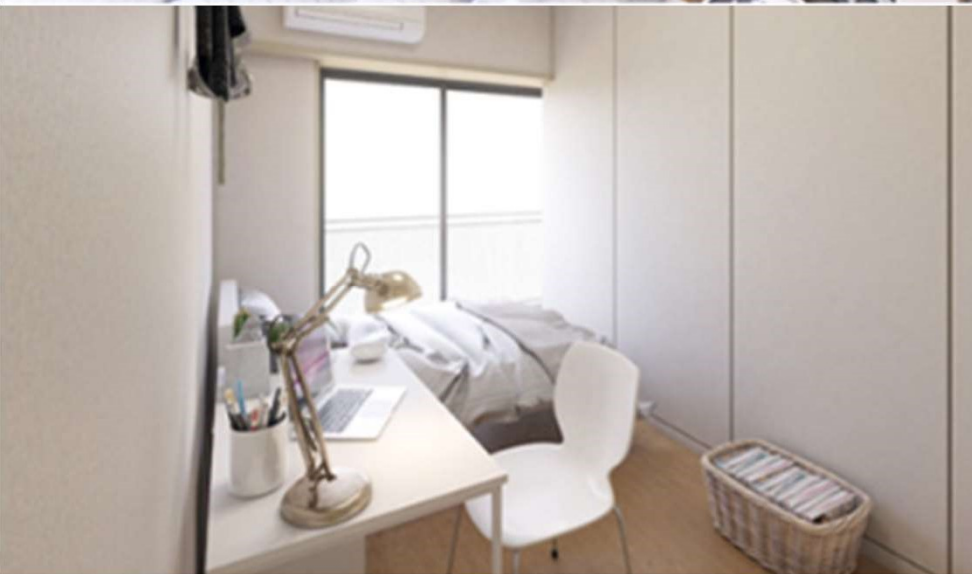
Оюутны байр

Үзүмаса дотуур байр “В” -  
Кампусаас гадна байрлалтай





Оюутны байр  
Үзүмаса байр“D”&”E” -  
Кампусаас гадна



The image is a collage of Japanese currency. On the left side, there is a stack of various Japanese coins, including 100-yen silver coins and 5-yen copper coins. On the right side, there are several 10,000-yen banknotes, featuring the portrait of Emperor Meiji. The banknotes are fanned out, showing their intricate designs and the number '10000' in large digits. The text 'TӨЛБӨР & Тэтгэлэг' is overlaid in the center of the image.

**TӨЛБӨР  
&  
Тэтгэлэг**

## Сургалтын төлбөрийн талаар

### ¥ Бакалаврын төлбөр

#### Бакалавр

<b>TOTAL</b>	<b>JPY 1,649,500</b> <b>(38,136,000₮)</b>
Элсэлтийн хураамж*	JPY 260,000
Сургалтын төлбөр	JPY 1,340,000
Хичээлээс гадуурх үйл ажиллагаа болон бусад дэмжих зардал	JPY 49,500

### ¥ Магистр, докторын төлбөр

#### Магистр

#### Доктор

<b>TOTAL</b>	<b>JPY 1,200,000</b> <b>(27,750,000₮)</b>	<b>JPY 1,200,000</b> <b>(27,750,000₮)</b>
Элсэлтийн хураамж*	JPY 200,000	JPY 200,000
Сургалтын төлбөр	JPY 650,000	JPY 650,000
Байгууламж ашиглалт болон туршилт, дадлагын зардал	JPY 350,000	JPY 350,000

Амьжиргааны зардал сард ойролцоогоор 110,000 (2,540,000₮) байх болно.

#### Тайлбар :

Төгрөгийн ханшийг ойролцоогоор тооцоолсон болно. Ханшийн хэлбэлзлээс хамаарч үнийн дүнд өөрчлөлт орох магадлалтайг анхаарна уу. Дээр тэмдэглэгдсэн зардал нь одоогийн төлбөр бөгөөд өөрчлөгдөх магадлалтай.

\*Элсэлтийн хураамжийг эхний жилд л авна. \*\*Даатгалыг ч мөн эхний жил нэг удаа төлөхөд болно.

# KUAS тэтгэлэгүүд (бакалавр)

Super  
KUAS-E

KUAS-E  
100%

KUAS-E 50%

KUAS-E 30%

## Super KUAS-E Scholarship

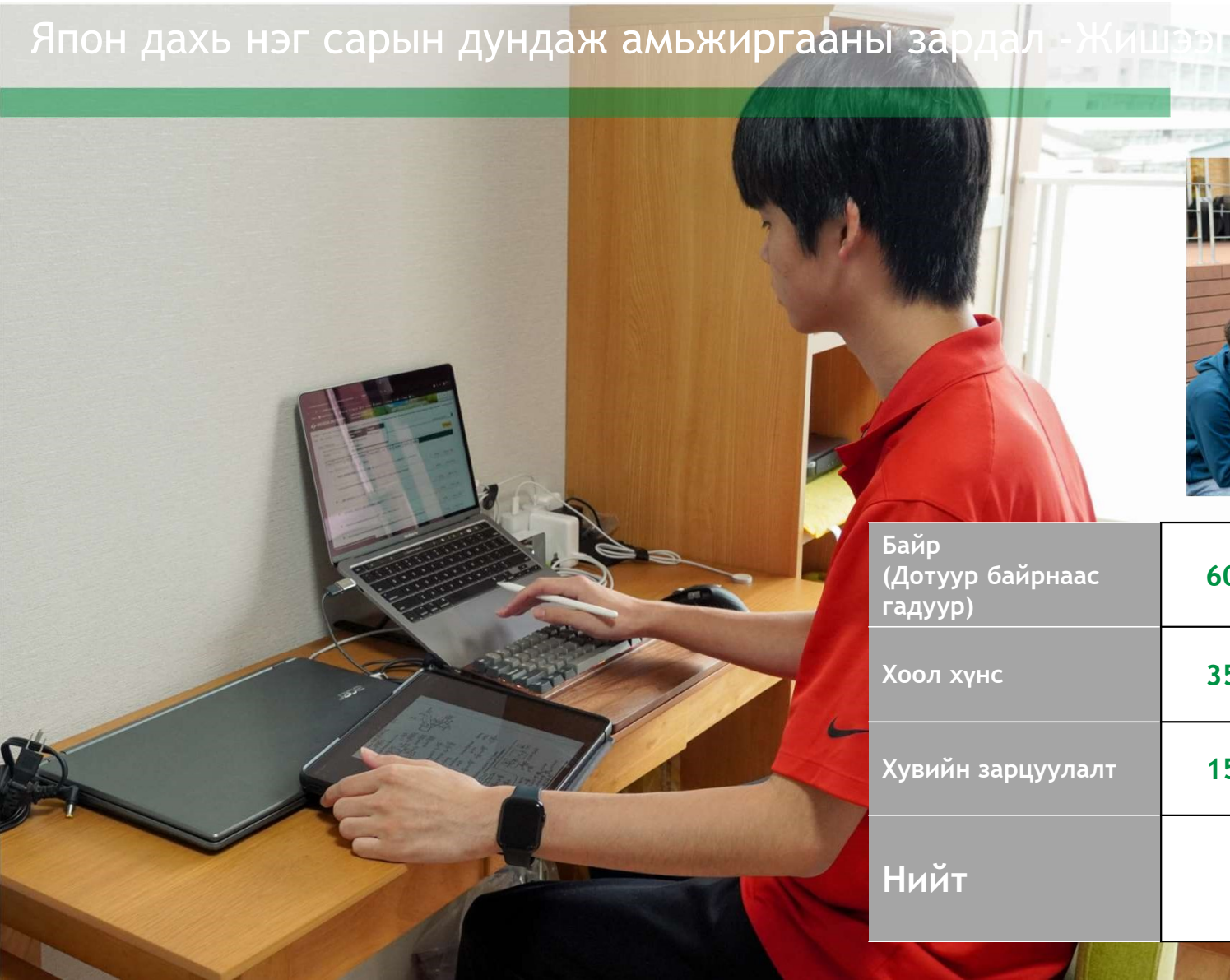
- Элсэлтийн хураамж 100%
- Сургалтын төлбөр 100%
- Сургалтыг дэмжих зардал болгож жилийн 1,200,000 иен /ойролцоогоор 27,750,000₯/-ийг хагас жил тутамд хуваан олгоно.

## KUAS-E Scholarship

- Элсэлтийн хураамж болон сургалтын төлбөрийг 100% чөлөөлнө.  
Мөн 50%-ийн хөнгөлөлт ч гэж бий.

\*Даатгал, гишүүнчлэлийн хураамжийг суутгахгүй/чөлөөлөхгүй.  
Эдгээр тэтгэлэг нь өрсөлдөх чадвартай, сурлагын өндөр амжилт үзүүлсэн оюутнуудад олгодог.

# Япон дахь нэг сарын дундаж амьжиргааны зардал - Жишээ



Байр (Дотуур байрнаас гадуур)	60,000 JPY	
Хоол хүнс	35,000 JPY	
Хувийн зарцуулалт	15,000 JPY	
<b>Нийт</b>	<b>110,000 JPY</b> (Ойролцоогоор 2,540,000₮)	



# Бүртгүүлэхэд тавигдах шаардлага (Бакалаврын оюутан)

## Бакалаврын хөтөлбөр (Bachelor's Degree)

- 1) Монголын БШУЯ-ны зөвшөөрөлтэй дунд шатны боловсролын байгууллага дахь “Албан ёсны ЕБС-д 12 жилийн боловсрол эзэмшсэн хүн”  
Аль эсвэл IB diploma, Vassalaureate diploma юм уу GCE A-level-ийг төгссөн хүн
- 2) Ахлах ангийн математик, физикийн хичээлийг судалсан байх. Мөн түүнийг баталгаажуулах тодорхойлолт болон гэрчилгээтэй байх. Дараах математик, физикийн мэдлэгтэй байх (Тухайн орноос хамааран ахлах сургуулийн хичээл дээр дараах агуулгыг судлах боломжгүй тохиолдолд тооцохгүй).

<b>Mathematics</b>	Algebra, Geometry, Pre-calculus, Statistics
<b>Physics</b>	Force and Motion, Waves, Electricity and Magnetism, Atoms

Тус сургуулиас заасан англи хэлний түвшин тогтоох шалгалтын аль нэгийг өгч, шаардлагатай оноог хангасан байх:

**TOEFL iBT : 75**  
(TOEFL iBT Home Edition)

- Албан ёсны оноог ETS-ээс шууд илгээнэ

**IELTS : 5.5**  
(IELTS indicator)

- Нийт оноо 5.5 байх ёстой

**PTE Academic : 50**

**Duolingo : 105**

# Бүртгэлийн хугацаа

Бакалаврын хөтөлбөр (Bachelor's Degree)

Бүртгэлийн хураамж • • • JPY 5,000



## Бүртгэлийн хугацаа

Магистрийн хөтөлбөр (Master's Degree)

Бүртгэлийн хураамж • • • JPY 5,000

	1-р шат		2-р шат		3-р шат	
Магистрын хөтөлбөр Докторын хөтөлбөр	Өргөдөл хүлээн авч эхлэх хугацаа	Өргөдөл хүлээн авах эцсийн хугацаа	Application Opens	Application Closes	Онлайн ярилцлага	Санал ба тэтгэлэгт хамрагдах зарууд тавигдаж эхлэх
Эхний эрт элсэлт	10 сарын 2, 2023	11 сарын 3, 2023	11 сарын 6, 2023	12 сарын 1, 2023	12 сарын дундаас 1 сарын сүүл хүртэл	2 сарын 16, 2024
Энгийн элсэлт	12 сарын 1, 2023	1 сарын 26, 2024	1 сарын 29, 2024	2 сарын 14, 2024	2 сарын сүүлээс 3 сарын дунд хүртэл	4 сарын 26, 2024



# БИО БАЙГАЛЬ МЕТАЛЛЫН ШИНЖЛЭХ УХААНЫ ТЭНХИМ

Зэрэг: Шинжлэх ухааны бакалавр (BS)  
Байршил: Камеока кампус  
Элсэлт: 2025 оны 9-р сар

# ОУ-Н БИЗНЕС, ЭДИЙН ЗАСГИЙН ТЭНХИМ

Зэрэг: Бизнесийн удирдлагын  
бакалавр (BBA)  
Байршил: Узумаса кампус  
Элсэлт: 2025 оны 9-р сар



**KUAS** 2025 оноос эхлэн англи хэлээр  
заах шинэ хөтөлбөрүүд



**Өргөдөл хүлээн авах нь 2024 оноос  
ЭХЭЛНЭ**

*Дэлгэрэнгүй мэдээллийг  
KUAS вэбсайтаас авах  
боломжтой!*

# Кампус-н амьдрал



# Клубын үйл ажиллагаа

KUAS нь олон улсын оюутнуудад суралцахаас гадна хичээлээс гадуурх олон арга хэмжээг зохион байгуулдаг.  
26 спорт клуб, 11 соёлын болон нийгмийн клубтэй

## Sports Club Activities at KUAS

Baseball	Basketball	Soccer
American Football	Japanese Archery	Cricket
Boys' Softball	Motorcycle	Shooting Sports
Kendo –Martial Arts-	Judo –Martial Arts-	Shorinji Kenpo –Martial Arts-
Soft Tennis	Table Tennis	Badminton
Archery	Rugby	Karate –Martial Arts-
Power Lifting	Volleyball	Dance

## Cultural Club Activities at KUAS

Sado –Tea Ceremony-	Agriculture	Manga Society
Acoustic Music	Japanese Music	Table Games
Music Band	Photograph	Brass Band
Art	Movie	Broadcasting



Baseball



Sado



Basketball



Wrestling



Broadcasting



Soccer





Халлоуины баяр эсвэл Христийн Мэндэлсний Баяр зэрэг арга хэмжээ, хөгжилтэй үйл ажиллагаануудыг Олон улсын тэнхимийн өрөөнд зохион байгуулдаг. Мөн тэд олон улсын оюутнуудыг KUAS-ийн оюутны амьдралд дасахад нь туслах зорилгоор "найзын хөтөлбөр" арга хэмжээг зохион байгуулдаг.





# Бүртгүүлэхэд шаардлагатай материалууд

KYOTO UNIVERSITY OF ADVANCED SCIENCE  
September 2024 International Enrollment

Be a Street-Smart Global Engineer

**FACULTY OF ENGINEERING**  
Department of Mechanical and Electrical Systems Engineering UNDERGRADUATE PROGRAM

**Application Fee**  
KAS 40,000 JPY (2024) (non-refundable)  
Payment via credit/debit card or other international payment system. Payment is required when you submit your application online.  
\*Not applicable for non-refundable.

**Application Process & Steps**

- Check your eligibility
- Check the academic requirements
- Check the English language requirements
- Prepare the required documents
- Apply the online application
- Complete the required documents
- Pay the application fee
- Take an online interview (if required)

**Admission Schedule**

	Early Entry	Regular Entry	Final Entry
Online application open	Oct 21, 2023	Dec 1, 2023	Feb 1, 2024
Online applications close	Oct 21, 2023	Dec 15, 2023	Feb 15, 2024
Online interviews	Mid-Dec 2023 to early Jan 2024	Jan 2024 to Feb 2024	Mid-Feb 2024
Offers and scholarship proposals released	Dec 27, 2023	Mar 19, 2024	Apr 26, 2024
Final offer acceptance deadline	Jan 15, 2024	Mar 5, 2024	May 17, 2024

**Enrollment: early September, 2024**

**Application Eligibility**

**a) Academic Entry Requirements**

- Applicants must have completed a standard 12-year school education, or an education corresponding to that (equivalent to Japanese senior high school; International Baccalaureate; Diploma; Matura; Baccalaureate; Diploma; or GCE A level).
- Applicants must have a comprehensive understanding of a majority of the following mathematics and physics related fields, equivalent to a high school upper secondary school level.
 

Mathematics	Physics
Algebra, Geometry, Pre-calculus, Statistics	Force, motion, Waves, Electricity and Magnetism, Atomic

*No exam should please download the Application Guidelines from the official KUAS website.*

**b) English Language Requirements**

Applicants must meet the minimum scores stated in the table below. At the KUAS Faculty of Engineering, English is the language of instruction. KUAS does not offer an "English as a Second Language (ESL) program". Therefore, all applicants must prove that they can thrive in an English academic environment before enrollment. KUAS accepts the following English proficiency test scores.

Year	TOEFL	IELTS	PIE	Duolingo English Test
Minimum Score	Internet-based (IBT) 80	Academic overall band score 6.5	Academic 50	105

\*KUAS also accepts TOEFL iBT Home Edition and IELTS iBT Home Edition.

KYOTO UNIVERSITY OF ADVANCED SCIENCE  
September 2024 International Enrollment

Be a Street-Smart Global Engineer

**GRADUATE SCHOOL OF ENGINEERING**  
Division of Mechanical and Electrical Systems Engineering GRADUATE PROGRAM

**Application Fee**  
KAS 80,000 JPY (2024) (non-refundable)  
Payment via credit/debit card or other international payment system. Payment is required when you submit your application online.  
\*Not applicable for non-refundable.

**Admission Schedule**

	Early Entry	Regular Entry
Pre-application review	Oct 2 to Nov 3, 2023	Dec 1, 2023 to Jan 26, 2024
Online applications open	Nov 6, 2023	Jan 29, 2024
Online applications close	Dec 1, 2023	Feb 14, 2024
Online interviews	Mid-Dec 2023 to Jan 2024	Jan 29 to mid-Feb 2024
Offers and scholarship proposals released	Feb 14, 2024	Apr 26, 2024
Final offer acceptance deadline	Mar 16, 2024	May 17, 2024

**Enrollment: early September, 2024**

**Pre-application Review**  
All graduate school applicants must go through pre-application review via the KUAS Online Application System before applying. This is to ensure that students can receive proper supervision for their desired research topic during their studies at KUAS. Applicants must attend the following for the pre-application review:

- A curriculum vitae with specific academic information
- A detailed research plan
- Official academic transcripts of all colleges and/or universities attended
- A list of research supervisors, if any (not mandatory). Applicants may begin their application after their proposal is received and approved.

**Pre-application Process**

- Prepare the required documents for pre-application review (see above)
- Register for pre-application review and upload documents by November 3, 2023 for Early Entry January 26, 2024 for Regular Entry
- Propose a supervisor research supervisors
- Notification released no later than November 15, 2023 for Early Entry February 5, 2024 for Regular Entry

Applicants who pass the pre-application review stage begin preparing applications.

**Application Eligibility**

**a) Academic Entry Requirements**  
Master's Program: Applicants must have completed a 16-year school education (or equivalent program, Doctoral Program). Applicants must have Master's degree or equivalent. For more details, please download the Application Guidelines from the official KUAS website.

**b) English Language Requirements**  
Applicants must meet the minimum scores stated in the table below. At the KUAS Faculty of Engineering, English is the language of instruction. KUAS does not offer an "English as a Second Language (ESL) program". Therefore, all applicants must prove that they can thrive in an English academic environment before enrollment. KUAS accepts the following English proficiency test scores.

Year	TOEFL	IELTS	PIE	Duolingo English Test
Minimum Score	Internet-based (IBT) 80	Academic overall band score 6.5	Academic 50	105

\*KUAS also accepts TOEFL iBT Home Edition and IELTS iBT Home Edition.

KYOTO UNIVERSITY OF ADVANCED SCIENCE

## Application Guidelines for Undergraduate Admissions

For September 2021 International Enrollment  
Faculty of Engineering  
Kyoto University of Advanced Science

### Admissions Policy

One of the founding principles of Kyoto University of Advanced Science (KUAS) is that education should foster "first-class graduates capable of identifying and resolving issues critical to leading society into the future." To this end, KUAS seeks applicants who understand the scope of subjects taught by the Faculty or Department of their choice and who desire to deepen their knowledge, further their skills, and acquire the education necessary to make positive contributions to global society. In particular, applicants should:

- have already acquired the basic knowledge and skills necessary for their university studies, at high school or an equivalent institution;
- be able to consider, critically evaluate, and express their opinions on topics related to disciplines such as science, culture, society, nature, and health;
- possess a strong interest in education and technology as well as a desire to learn independently;
- be capable of working with people of diverse backgrounds to acquire new knowledge and skills; and
- desire to acquire an international education and to improve their linguistic skills in English, among other languages.

<https://www.kuas.ac.jp/en/downloads/p-l/>

Move Ahead! Connect with us!



**KUAS Faculty of Engineering**

@KUASeng2020 · 大学



@kuas\_faculty\_of\_engineering



► Contact

✉ [admission@kuas.ac.jp](mailto:admission@kuas.ac.jp)