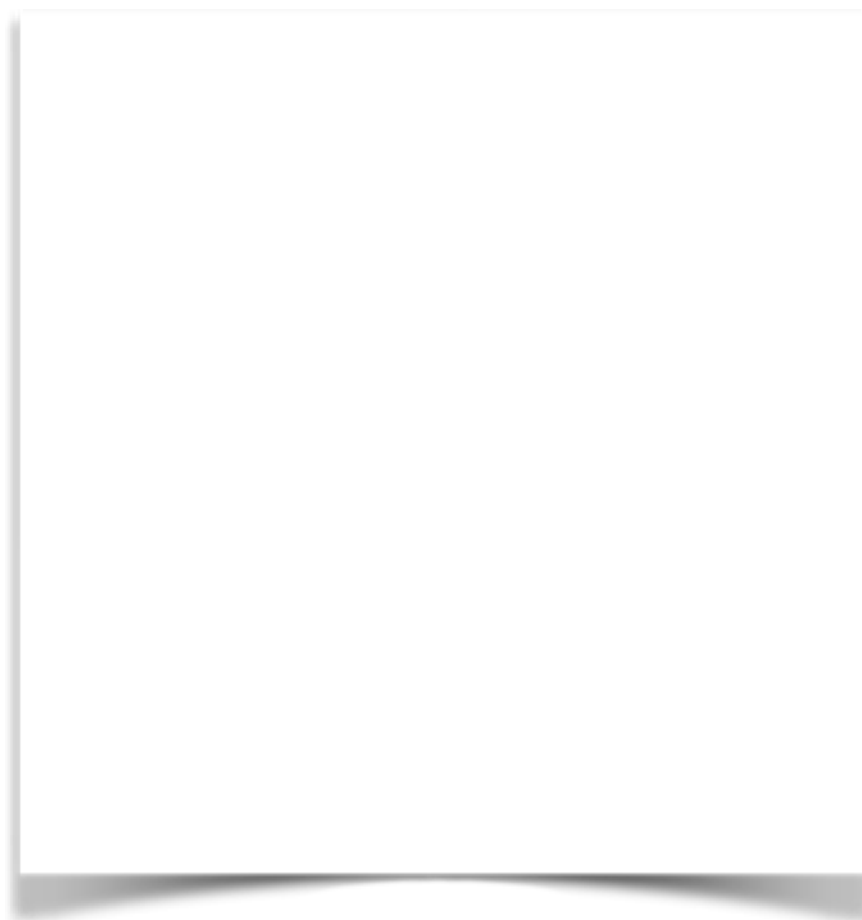


Хёого мужийн их сургуулийн олон улсын бизнес, эдийн засгийн факультет, дэлхийн бизнесийн курсын танилцуулга



Хёого муж

Center of Japan





Хёого их сургууль

ОЛОН УЛСЫН БИЗНЕС,
ЭДИЙН ЗАСГИЙН
ФАКУЛЬТЕТ

ИНЖЕНЕРИЙН
ФАКУЛЬТЕТ

БАЙГАЛЬ ОРЧИН, ХҮН
СУДЛАЛЫН
ФАКУЛЬТЕТ



НИЙГМИЙН МЭДЭЭЛЛИЙН
ШИНЖЛЭХ УХААНЫ
ФАКУЛЬТЕТ

ШИНЖЛЭХ УХААНЫ
ФАКУЛЬТЕТ

СУВИЛАХУЙН
ФАКУЛЬТЕТ



Олон улсын бизнес, эдийн засгийн факультет

Дэлхийн бизнесийн курс
(Англи хэл дээрх хичээл)

Эдийн засгийн курс
(Япон хэл дээрх хичээл)

Бизнесийн удирдлагын курс
(Япон хэл дээрх хичээл)

Элсэгчдийн тоо : 80
(Гадаад оюутан :30)

Элсэгчдийн тоо : 280

Дэлхийн бизнесийн курсын тайлбар

- 2019 оны 9 сард нээгдсэн
- Эдийн засаг, бизнесийн удирдлагын хичээлүүдийг англи хэлээр сурч, дадлага хийх
- Эхний жилдээ GBC-ийн бүх оюутнууд "Олон улсын оюутны дотуур байр"-нд ордог

Enrolled Students since 2019 (Number of Students)

| | ~2021 |
|--------------|------------|
| Bangladesh | 3 |
| Belarus | 1 |
| Bhutan | 1 |
| Cambodia | 1 |
| China | 3 |
| India | 6 |
| Indonesia | 18 |
| Malaysia | 4 |
| Mexico | 1 |
| Mongolia | 2 |
| Pakistan | 5 |
| Philippines | 1 |
| Romania | 6 |
| Thailand | 28 |
| Turkey | 1 |
| Vietnam | 19 |
| Zambia | 1 |
| Zimbabwe | 1 |
| Taiwan | 12 |
| Total | 114 |

Дэлхийн бизнесийн курсын ОНЦЛОГ



- Бүх хичээл
англи
хэлээр



- Япон хэлний
хичээл ч
чанартай
(Дадлага
болон ажилд
ороход
хэрэгтэй)

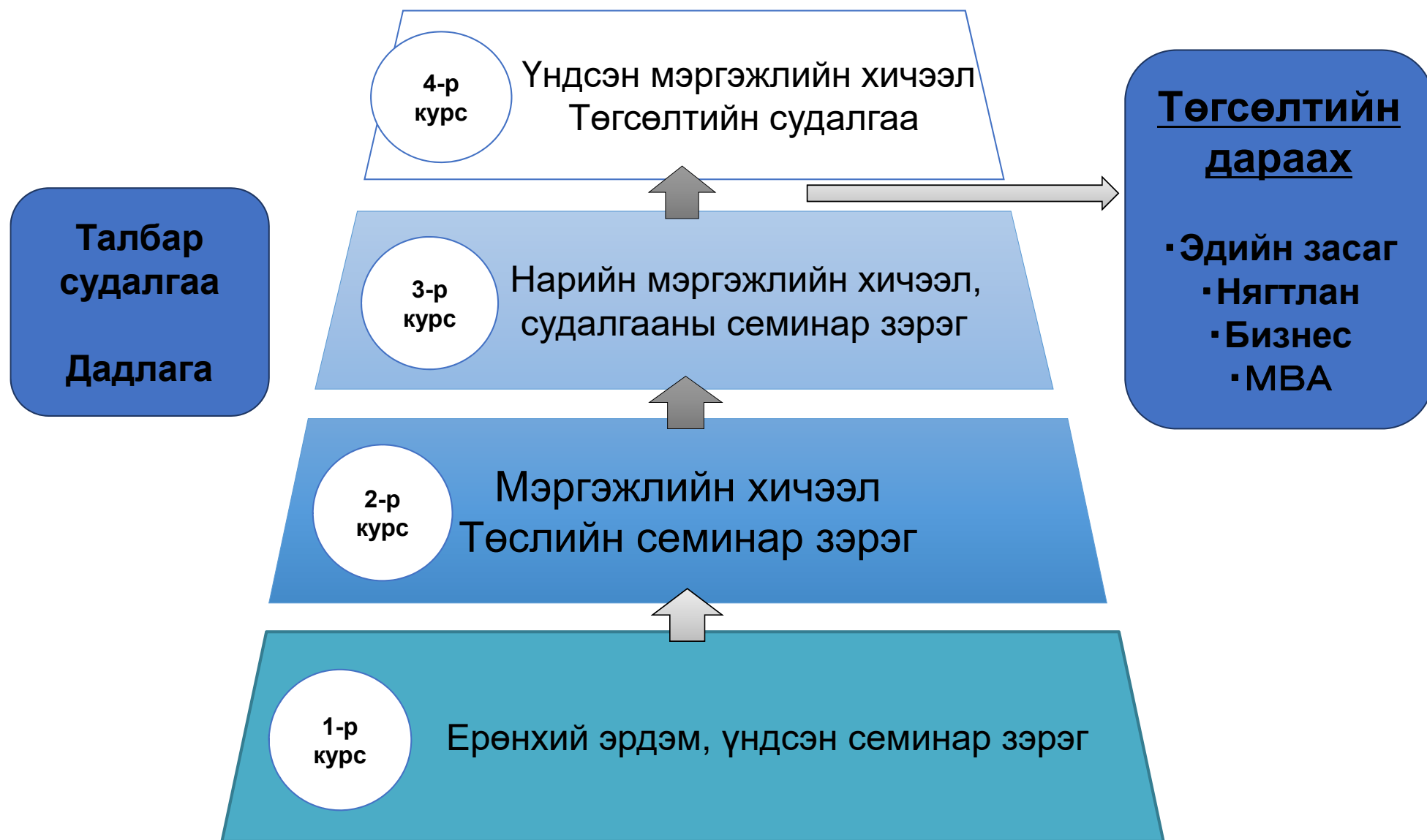


- Ангиуд хүн
цөөтэй
(чанартай
хичээл)



- Японы компани
болон үндэстэн
дамнасан
компаниудад
хийх дадлага

Хичээлийн агуулга



Degree Awarded

B a c h e l o r o f E c o n o m i c s

“Эдийн засгийн шинжлэх ухаан”-ы бакалаврын зэрэг



Элсэлтийн талаар

Нийт гадаад
оюутан 30



Сонгон шалгаруулалт

① Анкетын шалгаруулалт

※Материал хүлээн авах хугацаа

2022 оны 12 сарын 15



2023 оны 1 сарын 18
(бүртгэл 1 сарын 11 хүртэл)

② Ярилцлага (англи хэлээр)

Бүртгэлийн дэлгэрэнгүйг доорх цахим хуудсаас 

<https://www.u-hyogo.ac.jp/english/pdf/guidelines2023.pdf>

Дэлхийн бизнесийн курсын сургалтын төлбөр

※Төлбөрийн дунд өөрчлөлт орох магадлалтай。
(2022 оны 9 сарын ханш)

| Төрөл | Хугацаа | Төлбөрийн дүн | <u>50%-ийн хөнгөлөлт</u> (ойролцоогоор) |
|-------------------|--------------------|----------------------------|--|
| Шалгалтын хураамж | Шалгалтын өмнө | ¥17,000 MNT 390,000 | ¥8,500 MNT 195,000 |
| Элсэлтийн хураамж | Элсэж орох үед | ¥282,000 MNT 6,400,000 | ¥141,000 MNT 3,200,000 |
| Сургалтын төлбөр | 1-р курс- 4-р курс | ¥535,800 MNT 12,300,000 | ¥267,900 MNT 6,150,000 |

Цаашлаад

2-р курс-4-р курсдээ амжилттай суралцсан (нийт оюутнуудын эхний 30%) оюутнуудыг сургалтын төлбөрөөс **бүрэн** чөлөөлнө.

МЕХТ засгийн газрын тэтгэлэг



4

4

жилийн бүрэн тэтгэлэг

8

8

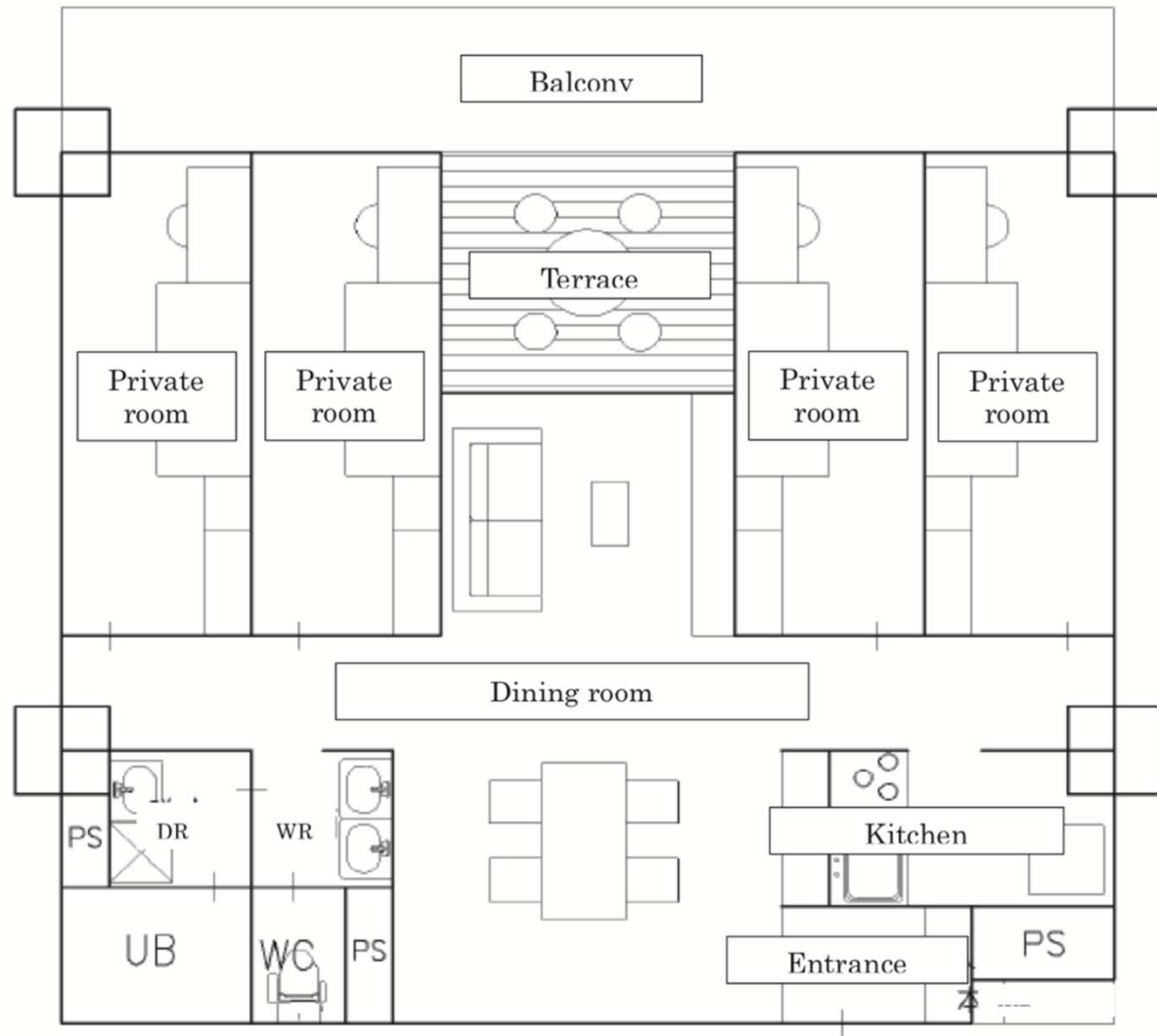
ГВС-д 2023 оны 9 сард элсэн орох оюутан тэтгэлэг авах боломжтой.



Олон улсын оюутны дотуур байр (Global House)



Global House : хэсгийн бүдүүвч зураг



Global House (нийтийн хэсэг)



Үүдний өрөө (давхар бүрт)



Хоолны өрөө (хэсэг доторх)



Олон улсын харилцааны төв (1 давхарт)



Зочны өрөө (хэсэг доторх)

Global House (нийтийн хэсэг)



Угаалгын хэсэг (хэсэг доторх)



Гал тогоо (хэсэг доторх)



Ванны өрөө (хэсэг доторх)



Ариун цэврийн өрөө (хэсэг доторх)

Хувийн өрөө (хэсэг доторх)



Өрөө бүрийг хувцасны шүүгээ, агааржуулагч, ор, ширээ сандлаар тохижуулсан байгаа.

**Хёого мужийн их сургууль Нийгмийн шинжлэх ухааны
салбар сургууль
Дэлхийн Бизнесийн курсын төгсөлтийн дараах сургууль**

**2021 оны 4 сард
Төгсөлтийн дараах
сургууль нээгдэв!!**



**4 сар, 9 сард элсэлт авна.
Шалгалтын өдөр: Их
сургуулийн цахим
хуудсанд нийтлэгдэнэ.**



Сонгон шалгаруулалт

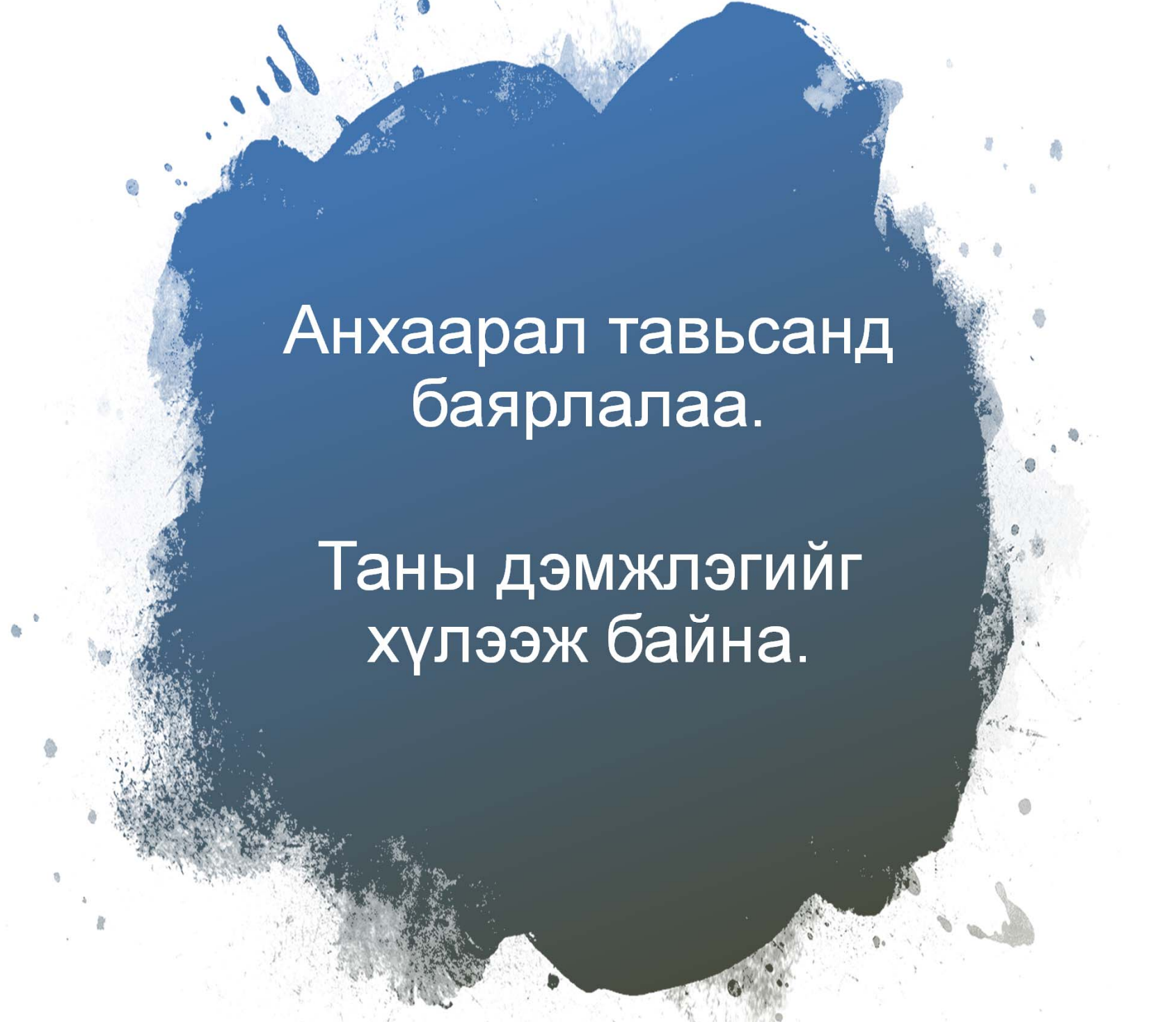
- ① Анкетын шалгаруулалт
✘Өргөдөл гаргах хугацаа
2023 оны 1 сарын 26
↓
2023 оны 2 сарын 2

✘Шалгалтын өдөр
2023 оны 2 сарын 18
- ② Эссэ (англи хэлээр)
- ③ Ярилцлага
(англи хэлээр)

Дэлхийн Бизнесийн курсын магистрын сургалтын төлбөрийн

※Төлбөрийн дүнд өөрчлөлт орох магадлалтай。
(2022 оны 9 сарын ханш)

| Төрөл | Хугацаа | Төлбөрийн дүн |
|-------------------|----------------|--|
| Шалгалтын хураамж | Шалгалтын өмнө | ¥30,000 MNT 685,000 |
| Элсэлтийн хураамж | Элсэж орох үед | ¥282,000 MNT 6,500,000 |
| Сургалтын төлбөр | Жилээр | ¥535,800 MNT 12,200,000 |



Анхаарал тавьсанд
баярлалаа.

Таны дэмжлэгийг
хүлээж байна.