

# Хёого мужийн их сургуулийн олон улсын бизнес, эдийн засгийн факультет, дэлхийн бизнесийн курсийн танилцуулга





Хёого  
муж

Hyogo  
Prefecture



スキー場



姫路城



淡路島









# Хёого их сургууль

- Ойролцоогоор 100 жилийн түүхтэй: 1929 онд хуучнаар Хёого мужийн Кобэ худалдааны ахлах сургууль нэртэйгээр байгуулагдсан.
- Нийт оюутны тоо : Ойролцоогоор 6500хүн (мастерийн оюутнуудыг оролцуулаад)

Олон улсын бизнес, эдийн засгийн факультет

Нийгмийн мэдээллийн шинжлэх ухааны факультет

Инженерийн факультет

Шинжлэх ухааны факультет

Байгаль орчин, хүн судлалын факультет

Сувилахуйн факультет

## ГВС-ийн онцлог

Дэлхийн бизнесийн курс

Эдийн засгийн курс

Бизнесийн удирдлагын курс



- 2019 онд нээгдсэн: Элсэгчдийн тоо 80 хүн (гадаад оюутан : 30 хүн / япон оюутан : 50 хүн)
- Эдийн засаг, бизнесийн хичээлүүдийг англи хэлээр сурдаг хөтөлбөр.
- Бид гадаад оюутнуудад зориулсан япон хэлний цогц хөтөлбөртэй бөгөөд сургуулиа төгсөөд Японд ажилд ороход нь дэмжлэг үзүүлдэг.
- Эхний жил оюутнууд “Олон улсын оюутны дотуур байр”-д амьдрах бөгөөд гадаад болон япон оюутнуудтай хамт амьдарснаар нийгмийн харилцааны ур чадварт суралцана.
- Эхний жилээсээ семинарт оролцоно. Оюутны тоо цөөн, чанартай сургалт.
- 3 жилийн хугацаанд суралцан эрт төгсөх тогтолцоотой.
- Төгссөний дараах зэрэг нь эдийн засгийн бакалавр.



# Төгсөгчдийн амжилтын талаар

**TOSHIBA**



**mazda®**

**daiei**

An orange graphic element consisting of two teardrop shapes, one larger than the other, positioned above the 'daiei' text.

**Iwatani**

岩谷産業株式会社





# Дэлхийн бизнес курсийн ОНЦЛОГ



- Бүх хичээл англи хэлээр



- Япон хэлний хичээл ч чанартай (Дадлага болон ажилд ороход хэрэгтэй)

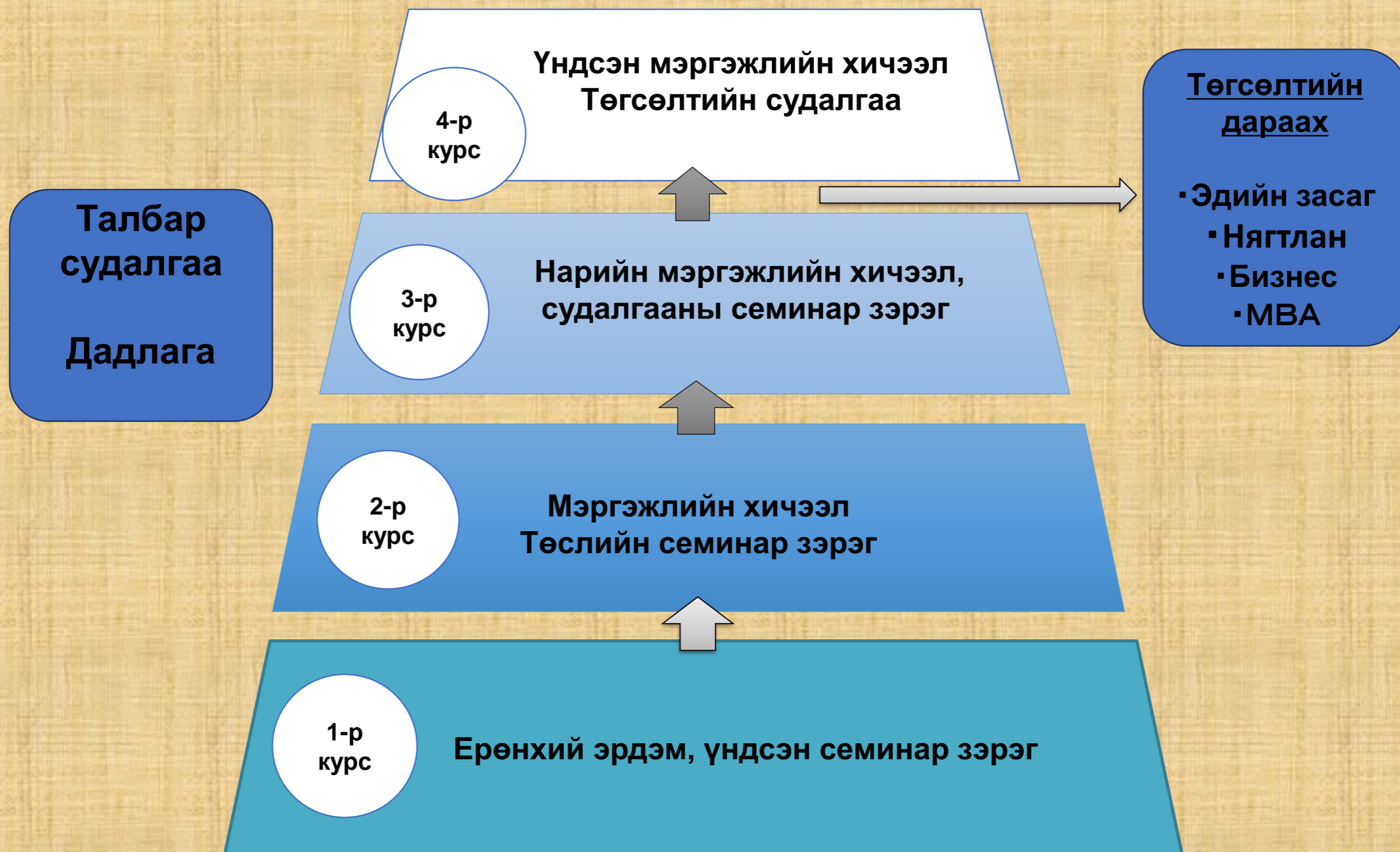


- Ангиуд хүн цөөтэй (чанартай сургалт)



- Японы компани болон үндэстэн дамнасан компаниудад хийх дадлага

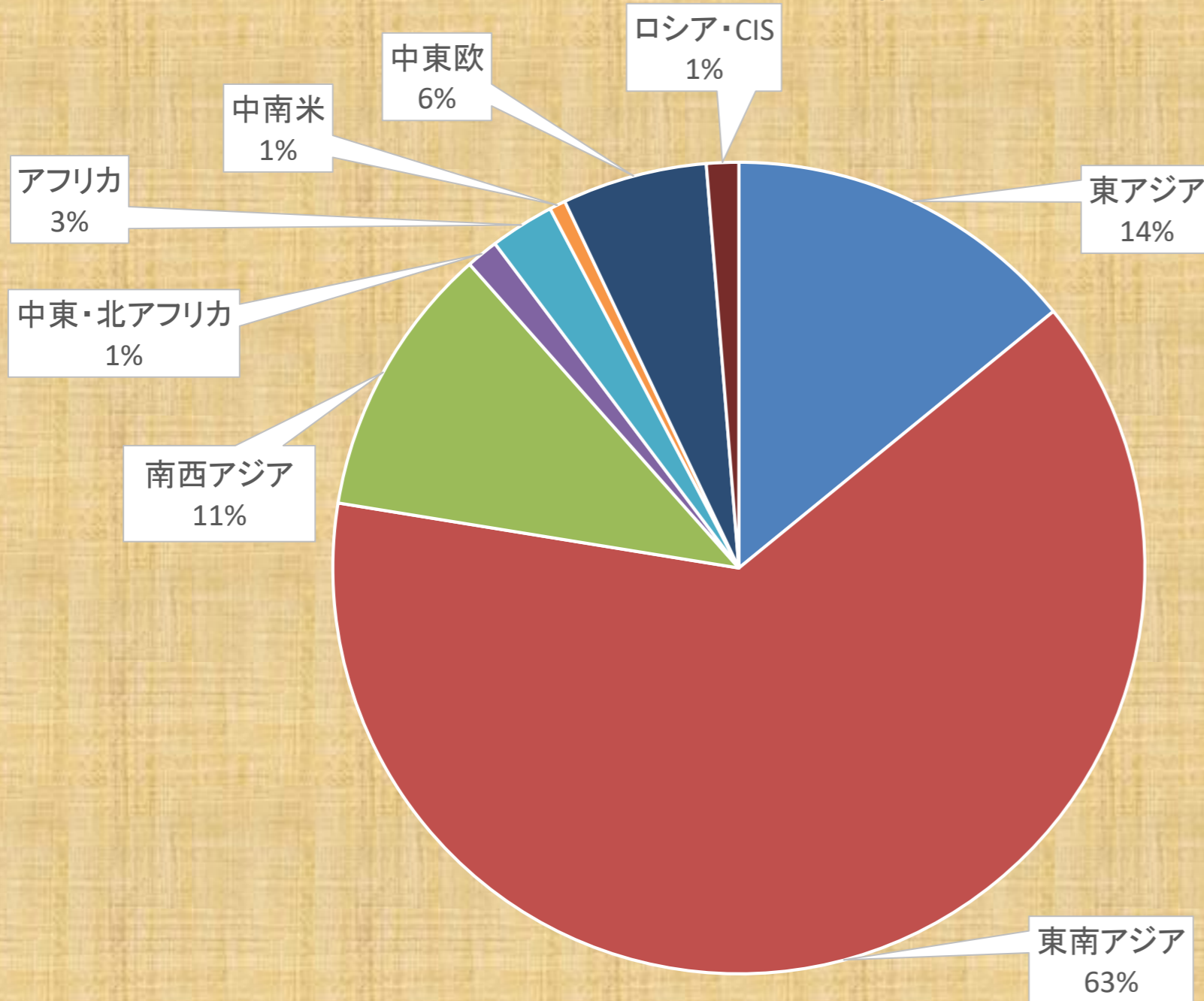
# Хичээлийн агуулга





# Гадаад оюутны улс орны үзүүлэлт

国別割合



エリア別	割合
東・東南・南西アジア	88%
中東欧・ロシア・CIS	7%
中東・北アフリカ・アフリカ	4%
中南米	1%

- 東アジア
- 東南アジア
- 南西アジア
- 中東・北アフリカ
- アフリカ
- 中南米
- 中東欧
- ロシア・CIS



Degree Awarded

**Bachelor of Economics**

“Эдийн засгийн шинжлэх  
ухаан”-ы бакалаврын  
зэрэг





Элсэлтийн талаар

Нийт гадаад  
оюутан 30





# Сонгон шалгаруулалт

## ① Анкетын шалгаруулалт

✂ Материал хүлээн авах хугацаа  
2023 оны 12 сарын 1



2024 оны 1 сарын 8  
(бүртгэл 12 сарын 21 хүртэл)

## ② Ярилцлага (англи хэлээр)

Бүртгэлийн дэлгэрэнгүйг доорх цахим хуудсаас 

<https://www.u-hyogo.ac.jp/english/pdf/guidelines2024.pdf>



# Дэлхийн бизнесийн курсын сургалтын төлбөр

※Төлбөрийн дүнд өөрчлөлт орох магадлалтай.  
(2023 оны 8 сарын ханш)

Төрөл	Хугацаа	Төлбөрийн дүн	<u>50%-ийн хөнгөлөлт</u> (ойролцоогоор)
Шалгалтын хураамж	Шалгалтын өмнө	¥17,000 MNT 400,000	<b>¥8,500</b> <b>MNT 200,000</b>
Элсэлтийн хураамж	Элсэж орох үед	¥282,000 MNT 6,700,000	<b>¥141,000</b> <b>MNT 3,350,000</b>
Сургалтын төлбөр	1 - 4-р курс	¥535,800 MNT 12,700,000	<b>¥267,900</b> <b>MNT 6,350,000</b>

Цаашлаад

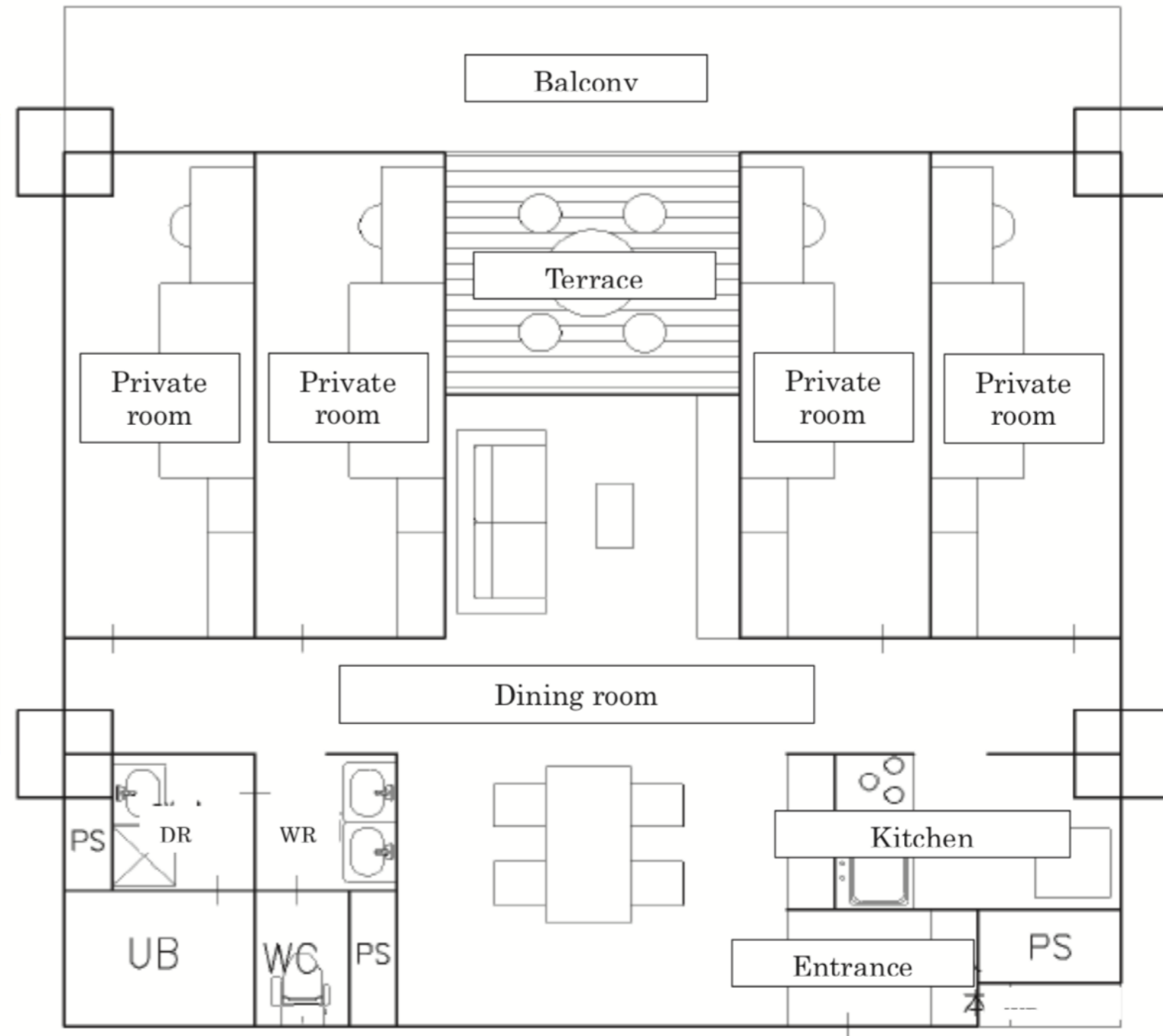
2-4-р курсдээ амжилттай суралцсан (нийт оюутнуудын эхний 30%) оюутнуудыг сургалтын төлбөрөөс **бүрэн** чөлөөлнө.

# Олон улсын оюутны дотуур байр (Global House)





# Global House : Хэсгийн бүдүүвч зураг





# Global House (НИЙТИЙН ХЭСЭГ)



Үүдний хэсэг (давхар бүрт)



Хоолны өрөө (хэсэг доторх)



Олон улсын харилцааны төв (1 давхарт)



Зочны өрөө (хэсэг доторх)



# Global House (нийтийн хэсэг)



Угаалгын хэсэг (хэсэг доторх)



Гал тогоо (хэсэг доторх)



Ванны өрөө (хэсэг доторх)



Ариун цэврийн өрөө (хэсэг доторх)



# Хувийн өрөө (хэсэг доторх)



Өрөө бүрийг хувцасны шүүгээ, агааржуулагч, ор, хөшиг, ширээ сандлаар тохижуулсан.



**Хёого мужийн их сургууль**  
**Нийгмийн шинжлэх ухааны салбар сургууль**  
**Дэлхийн Бизнесийн курсийн төгсөлтийн дараах сургууль**



**4 сар, 9 сард элсэлт авна.**  
**Шалгалтын өдөр: Их**  
**сургуулийн цахим**  
**хуудсанд нийтлэгдэнэ.**





# Сонгон шалгаруулалт

- ① Анкетын шалгаруулалт
- ② Эссэ (англи хэлээр)
- ③ Ярилцлага  
(англи хэлээр)

[Department of Global Business, Graduate School of Social Sciences, University of Hyogo \(u-hyogo.ac.jp\)](http://www.u-hyogo.ac.jp)



# Дэлхийн Бизнесийн курсийн магистрын сургалтын төлбөрийн

※Төлбөрийн дүнд өөрчлөлт орох магадлалтай.

(2023 оны 8 сарын ханш )

Төрөл	Хугацаа	Төлбөрийн дүн
Шалгалтын хураамж	Шалгалтын өмнө	<b>¥30,000</b> <b>MNT 710,000</b>
Элсэлтийн хураамж	Элсэж орох үед	<b>¥282,000</b> <b>MNT 6,700,000</b>
Сургалтын төлбөр	Жилээр	<b>¥535,800</b> <b>MNT 12,700,000</b>



Анхаарал тавьсанд баярлалаа.

Та бүхний элсэн суралцахыг хүлээж байна.

