



ЭРҮҮЛ МЭНДИЙН СТАТИСТИКИЙН САР ТУТМЫН МЭДЭЭЛЭЛ

2023 ОНЫ 10 САР



Арвайхээр хот

2023 он

Эрүүл мэндийн сар тутмын мэдээлэл 2023-10 сар

Энэхүү товхимолын дэлгэрэнгүй мэдээллийг www.ov.mohs.gov.mn цахим хуудаснаас татаж харна уу.

Өвөрхангай аймгийн Эрүүл мэндийн газар Хяналт, шинжилгээ, үнэлгээ мэдээллийн хэлтсээс эрхлэн гаргав. E-mail: <http://www.ov.mohs.gov.mn/>, uvurkhangaiemg@gmail.com

Утас: 7032-2195, 99668055

Хянан тохиолдуулсан:

Я. Жаргал

Эрүүл мэндийн газрын Хяналт, шинжилгээ, үнэлгээ, мэдээллийн хэлтсийн дарга

Эмхэтгэсэн:

Д. Нацагням

Эрүүл мэндийн газрын Эрүүл мэндийн мэдээ, мэдээллийн асуудал хариуцсан мэргэжилтэн, Статистикч их эмч

ЭРҮҮЛ МЭНДИЙН СТАТИСТИК ҮЗҮҮЛЭЛТҮҮД
2022, 2023 оны эхний 10 сарын байдлаар

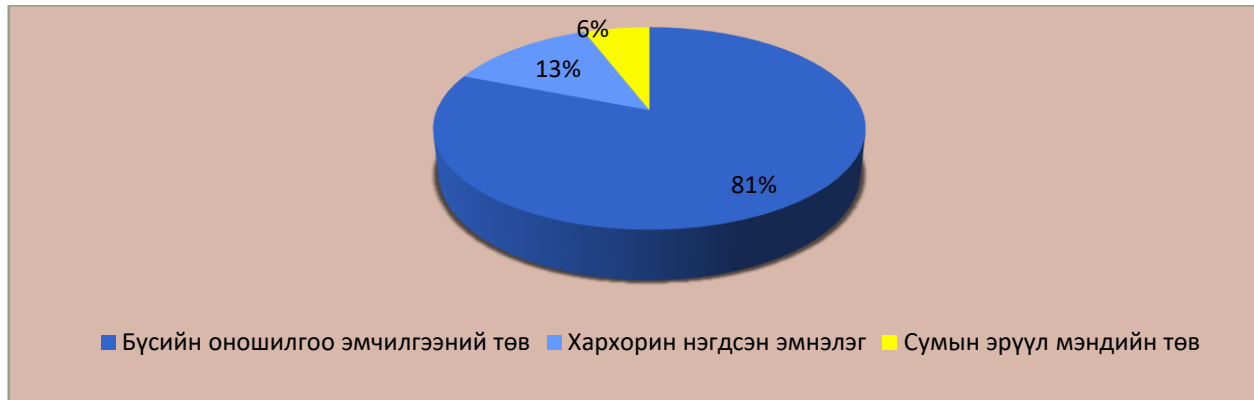
№	Үзүүлэлт		Нэгж	Өвөрхангай аймаг			Улсын дундаж		
				2022 он	2023 он	Өсөлт бууралт	2022 он	2023 он	Өсөлт бууралт
1	Төрсөн эх		Бодит тоо	1654	1663	9.0	53738	53719	-19
2	Амьд төрсөн хүүхэд		Бодит тоо	1651	1671	20.0	54118	54056	-62
3	Амьгүй төрсөн хүүхэд		Бодит тоо	11	5	-6.0	300	280	-20
			1000 нийт төрөлтөд	6.6	3.0	-3.6	5.5	5.2	-0.3
4	Эхийн эндэгдэл		Бодит тоо	0	0	0.0	18	13	-5
			100 000 амьд төрөлтөд	0.0	0	0.0	33.3	24.0	-9.3
5	5 хүртэлх насны хүүхдийн эндэгдэл /0-4 нас 364 хоног/		Бодит тоо	26	27	1.0	820	798	-22
			1000 амьд төрөлтөд	15.7	16.2	0.4	15.2	14.8	-0.4
6	Нялхсын эндэгдэл /0-364 хоног/		Бодит тоо	23	22	-1.0	652	657	5
			1000 амьд төрөлтөд	13.9	13.2	-0.8	12.0	12.2	0.2
	Нярайн эндэгдэл /0-28 хоног/		Бодит тоо	11	16	5.0	412	426	14
			1000 амьд төрөлтөд	6.7	9.6	2.9	7.6	7.9	0.3
			Нялхсын эндэгдэлд эзлэх хувь	47.8	72.7	24.9	63.2	64.8	1.6
	Нярайн эрт үеийн эндэгдэл /0-6 хоног/		Бодит тоо	10	11	1.0	295	281	-14
			Нярайн эндэгдэлд эзлэх хувь	90.9	68.8	-22.2	71.6	66.0	-5.6
	Нярайн хожуу үеийн эндэгдэл /7-28 хоног/		Бодит тоо	1	5	4.0	117	145	28
			Нярайн эндэгдэлд эзлэх хувь	9.1	31.3	22.2	28.4	34.0	5.6
	7	Перинаталь эндэгдэл		Бодит тоо	21	16	-5.0	595	561
1000 нийт төрөлтөд				12.6	9.5	-3.1	10.9	10.3	-0.6
8	Нийт нас баралт		Бодит тоо	495	477	-18.0	14838	14246	-592
9	Эмнэлгийн нас баралт		Бодит тоо	96	88	-8.0	4432	4549	117
			Хувь	19.4	18.4	-0.9	29.9	31.9	2.0
10	Эмнэлэгт хоног болоогүй нас баралт		Бодит тоо	23	30	7.0	1082	1080	-2
			Хувь	24.0	34.1	10.1	24.4	23.7	-0.7
11	Жирэмсний эрт хяналт		Хувь	93.1	92.0	-1.1	91.5	92.1	0.6
12	Эмчлэгдсэн хүний тоо		Бодит тоо	23328	25249	1921.0	851141	851962	821
13	Ор хоног		Бодит тоо	162117	178847	16730.0	5861622	5841498	-20124
14	Халдварт өвчин		Бодит тоо	5581	726	-4855.0	307722	34917	-272805
			10 000 хүн амд	478.5	62.7	-415.7	902.4	101.0	-801.4
15	Амьсгалын замын халдварт өвчин		Бодит тоо	165	422	257.0	4238	13008	8770
			10 000 хүн амд	14.1	36.5	22.3	12.4	37.6	25.2
16	Бэлгийн замаар дамжих халдварт өвчин		Бодит тоо	165	168	3.0	8875	8638	-237
			10 000 хүн амд	14.1	14.5	0.4	26.0	25.0	-1.0
17	Гэдэсний халдварт өвчин		Бодит тоо	34	46	12.0	3299	6921	3622
			10 000 хүн амд	2.9	4.0	1.1	9.7	20.0	10.3
18	Зоонозын халдварт өвчин		Бодит тоо	6	11	5.0	182	267	85
			10 000 хүн амд	0.5	1.0	0.4	0.5	0.8	0.3
19	Цусаар дамжих халдварт авчин		Бодит тоо	8	4	-4.0	164	216	52
			10 000 хүн амд	0.7	0.3	-0.3	0.5	0.6	0.1
20	Бусад халдварт өвчин		Бодит тоо	5203	75	-5128.0	290964	5867	-285097
			10 000 хүн амд	446.1	6.5	-439.6	853.3	17.0	-836.3

1. Эх хүүхдийн эрүүл мэнд

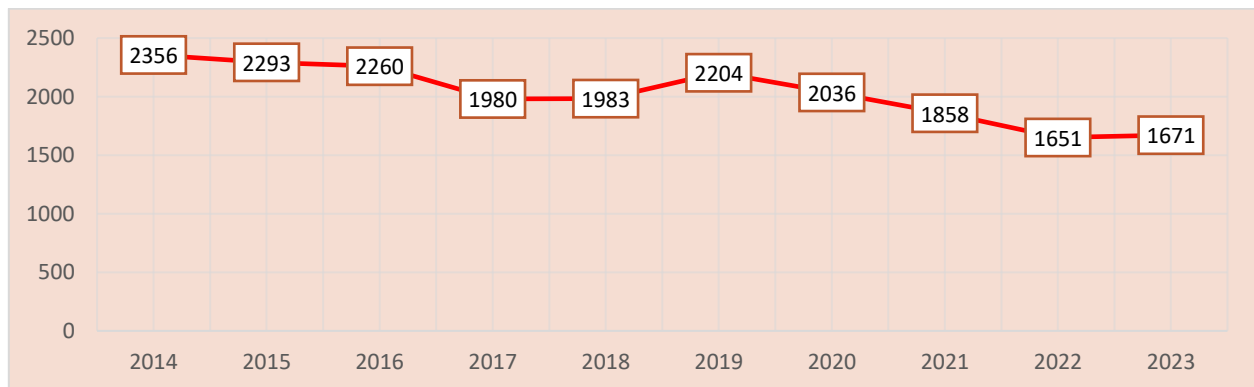
1.1 Төрөлт

Аймгийн хэмжээнд 2023 оны эхний 10 сарын байдлаар **1663** эх төрсөн нь өнгөрсөн оны мөн үеэс 9 төрөлтөөр буюу 0.5 хувиар өссөн байна. Төрсөн эхчүүдийн 1201 нь буюу 72.2 хувь нь эмчийн хяналтын үзлэгт 6 ба түүнээс дээш удаа хамрагдсан байна. 2023 оны эхний 10 сарын байдлаар мэс заслын аргаар төрсөн эхчүүд 483 буюу 29.0 хувийг эзэлж байна.

Зураг 1. Төрсөн эхийн эзлэх хувь, эмнэлгийн төрлөөр /2023 оны 10 сарын байдлаар/



Зураг 2. Амьд төрсөн хүүхдийн тоо /2014-2023 оны эхний 10 сард/



1.2. Хүүхдийн эрүүл мэнд

2023 оны эхний **10** сарын байдлаар аймгийн хэмжээнд 1671 хүүхэд амьд төрсөн нь өнгөрсөн оны мөн үеэс 20 хүүхдээр нэмэгдсэн байна. Төрөлтийн түвшин 1000 хүн амд **14.3** байна. Амьд төрсөн хүүхдийн 855 буюу 51.2 хувь нь хүү, 816 буюу 48.8 хувь нь охин байна. Төрөх үеийн хүйсийн харьцаа 100 охинд ойролцоогоор 112 хүү ногдож байна. Амьд төрсөн нийт хүүхдээс 70 нярай буюу 4.1 хувь нь 2500 грамаас доош жинтэй, 3 тохиолдол буюу 0.2 хувь нь төрөлхийн гажигтай төрсөн байна. Төрсний дараа 1 цагийн дотор хөхөө амласан хүүхдийн эзлэх хувь 97.2 байна. Амьгүй төрөлтийн түвшин 1000 нийт төрөлтөд 3.0 байна.

Эрүүл мэндийн сар тутмын мэдээлэл 2023-10 сар

Хүснэгт. Төрөлт, амьд, амьгүй төрсөн хүүхдийн мэдээлэл, 2022-2023 оны эхний 10 сар

	Төрсөн эх				Амьд төрсөн хүүхэд				Амьгүй төрсөн хүүхэд			
	2022 сар	2022 өсгөн	2023 сар	2023 өсгөн	2022 сар	2022 өсгөн	2023 сар	2023 өсгөн	2022 сар	2022 өсгөн	2023 сар	2023 өсгөн
БаруунБаян-Улаан	0	3	1	3		3	1	3	0	0	0	0
Бат-Өлзий	3	44	3	21	3	44	3	21	0	0	0	0
Баянгол		3		0		3		0	0	0	0	0
Баян-Өндөр	2	5	1	2	2	5	1	2	0	0	0	0
Богд	8	41	0	28	8	41		28	0	0	0	0
Бүрд	1	9	0	3	1	9		3	0	0	0	0
Гучин-Ус	0	1	0	1		1		1	0	0	0	0
Зүйл	0	3		2		3		2	0	0	0	0
ЗБУ	0	1		5		0		4	0	1	0	1
Нарийнтгээл	0	5	0	2		5		2	0	0	0	0
Өлзийт	0	1		0		1		0	0	0	0	0
Сант	1	4		1	1	4		1	0	0	0	0
Тарагт		0		1		0		1	0	0	0	0
Төгрөг		1	0	2		1		2	0	0	0	0
Уянга	3	10	3	19	3	10	3	19	0	0	0	0
Хайрхан-дулаан		2	0	1		2		1	0	0	0	0
Хархорин	17	193	27	219	16	191	27	219	1	2	0	0
Хужирт	0	8		6		8		6	0	0	0	0
Бүсийн оношилгоо эмчилгээний төв	157	1320	140	1347	159	1320	140	1356	1	8	0	4
Түшигдөлгөөн ӨЭМТ												
Асар-хайрхан												
Аймгийн нийт дүн	192	1654	175	1663	193	1651	175	1671	2	11	0	5

Хүснэгт 1. Амьд төрсөн хүүхэд, эхийн тээлтийн хугацаа, хувиар, 2023 оны эхний 10 сар

	22-28 долоо хоногтой	29-32 долоо хоногтой	33-36 долоо хоногтой	37-42 долоо хоногтой	42 долоо хоногоос дээш	Төрөлхийн гажигтай төрсөн	2500 граас доош жинтэй төрсөн хүүхэд
Баруун-баянулаан	0.00	33.3	0.0	66.7	0.00	0.0	33.3
Бат-Өлзий	0.00	0.0	14.3	85.7	0.00	4.8	14.3
Баянгол							
Баян-Өндөр	0.00	0.0	0.0	100.0	0.00	0.0	0.0
Богд	0.00	0.0	0.0	100.0	0.00	0.0	0.0
Бүрд	0.00	0.0	0.0	100.0	0.00	33.3	0.0
Гучин-Ус	0.00	0.0		0.0	0.00	0.0	0.0
Зүйл	0.00			100.0	0.00	0.0	0.0
Зүүн-баянулаан	0.00	0.0	0.0	100.0	0.00	0.0	0.0
Нарийнтгээл	0.00	0.0	0.0	100.0	0.00	0.0	0.0
Өлзийт							
Сант				100.0			
Тарагт				100.0	0.00	0.0	0.0
Төгрөг			50.0	50.0	0.00	0.0	
Уянга	0.00	0.0	5.3	94.7	0.00	0.0	10.5
Хайрхандулаан				100.0			
Хархорин	0.00	0.5	0.5	99.1	0.00	0.5	0.9
Хужирт	0.00	16.7	0.0	83.3	0.00	0.0	33.3
Бүсийн оношилгоо эмчилгээний төв	0.37	0.6	4.1	94.9	0.00	0.0	4.4
Аймгийн дундаж	0.30	0.7	3.8	95.3	0.00	0.2	4.2

Эрүүл мэндийн сар тутмын мэдээлэл 2023-10 сар

2023 оны эхний 10 сард 1671 амьд хүүхэд төрж 10 жилийн өмнөхтэй харьцуулахад 685 тохиолдлоор, сүүлийн 10 жилийн дундажтай харьцуулахад 358 тохиолдлоор тус тус буурсан үзүүлэлттэй байна.

1.3. Эх хүүхдийн үзүүлэлт

Хүснэгт 2. Эх нялхсын үзүүлэлт, 2022-2023 оны эхний 10 сар

Сумдын нэрс	Эхийн эндэгдэл				Нийт амьд төрсөн хүүхэд			0-6 хоногтой эрт нярайн эндэгдэл				
	2022 он	100 000 амьд төрөлтөд	2023 он	100 000 амьд төрөлтөд	БОЭТ	Сум	Бүгд	БОЭТ	Сум	Бүгд	2023 он, 1000 амьд төрөлтөд	2022 он
ББУлаан		0.0		0.0	37	3	40	1	1	2	50.0	0.0
Бат-Өлзий		0.0		0.0	72	18	90		1	1	11.1	10.3
Баянгол		0.0		0.0	39	1	40	1		1	25.0	21.7
Баян-Өндөр		0.0			21	4	25			0		
Богд		0.0		0.0	69	25	94		1	1	10.6	10.6
Бүрд		0.0		0.0	12	3	15			0	0.0	0.0
Гучин-Ус		0.0		0.0	31	1	32			0	0.0	0.0
Зүйл		0.0		0.0	26	4	30			0	0.0	27.0
ЗБУ		0.0		0.0	47	5	52	1		1	19.2	0.0
Нарийнтгээл		0.0		0.0	49	2	51	1		1	19.6	0.0
Өлзийт		0.0		0.0	24	1	25			0	0.0	0.0
Сант		0.0		0.0	29	0	29			0	0.0	0.0
Тарагт		0.0		0.0	38	1	39			0	0.0	42.6
Төгрөг		0.0		0.0	32	2	34			0	0.0	0.0
Уянга		0.0		0.0	121	19	140			0	0.0	7.5
Хайрхан-дулаан		0.0		0.0	41	1	42	1		1	23.8	0.0
Хархорин		0.0		0.0	2	50	52			0	0.0	0.0
Хужирт		0.0		0.0	40	25	65		1	1	15.4	0.0
Уянсэтгэл ӨЭМТ		0.0		0.0	153		153			0	0.0	6.4
Түшигдөлгөөн ӨЭМТ		0.0		0.0	145		145			0	0.0	14.2
Нарны дөш ӨЭМТ		0.0		0.0	219	1	220	1		1	4.5	0.0
Энэрэл-Хархорин ӨЭМТ		0.0		0.0	4	83	87		1	1	11.5	0.0
Харьяалалын бус		0.0		0.0	105	66	171			0	0.0	0.0
Дүн	0	0.0	0	0.0	1356	315	1671	6	5	11	6.6	6.1

Амьд төрсөн хүүхдийн 81.1 хувь нь Бүсийн оношилгоо эмчилгээний төвд, 18.9 хувь нь сумын эрүүл мэндийн төвд төрсөн байна. 2023 оны эхний 10 сарын байдлаар 0-6 хоногтой эрт нярайн эндэгдлийн 11 тохиолдол бүртгэгдсэн байна.

Зураг 3. Нялхас, 0-5 хүртэлх насны хүүхдийн эндэгдэл, 1 000 амьд төрөлтөд, 2019-2023 оны эхний 10 сар



Эрүүл мэндийн сар тутмын мэдээлэл 2023-10 сар

Хүснэгт 3. 1 000 амьд төрөлтөнд ногдох нялхас, 0-5 хүртэлх насны хүүхдийн эндэгдэл, сумдаар, 2022-2023 оны 10 сар

Сумдын нэрс	Нялхсын эндэгдэл					0-5 хүртэлх насны хүүхдийн эндэгдэл					0-28 хоногтой нярайн эндэгдэл /тохиолдлын тоогоор/	
	БӨЭГ	Сум	Бүгд	2023 он, 1000 амьд төрөлтөд	2022 он	БӨЭГ	Сум	Бүгд	2023 он, 1000 амьд төрөлтөд	2022 оны	2021 он	2022 он
БаруунБаян-Улаан	1	1	2	50.0	24.4	1	1	2	50.0	24.4		2
Бат-Өлзий		3	3	33.3	30.9		4	4	44.4	41.2	1	2
Баянгол	1		1	25.0	21.7	1		1	25.0	21.7	1	1
Баян-Өндөр			0					0	0.0			
Богд		1	1	10.6	21.3		1	1	10.6	21.3	1	1
Бүрд			0	0.0	0.0			0	0.0	0.0		
Гучин-Ус			0	0.0	0.0			0	0.0	0.0		
Зүйл			0	0.0	27.0			0	0.0	27.0	1	
ЗБУ	1		1	19.2	20.8	1		1	19.2	20.8	1	1
Нарийнтээл	1		1	19.6	0.0	1		1	19.6	0.0		1
Өлзийт			0		0.0			0	0.0	0.0		
Сант			0	0.0	0.0			0	0.0	0.0		
Тарагт	1	1	2	51.3	42.6	1	1	2	51.3	42.6	2	
Төгрөг			0	0.0	0.0			0	0.0	0.0		
Уянга			0	0.0	15.0			0	0.0	15.0		
Хайрхандулаан	1		1	23.8	41.7	1	1	2	47.6	41.7		1
Хархорин			0	0.0	0.0			0	0.0	23.8	1	
Хужирт	1	1	2	30.8	26.3	1	2	3	46.2	26.3	1	2
Уянсэтгэл ӨЭМТ			0	0.0	19.2			0	0.0	19.2		
Түшигдөлгөөн ӨЭМТ	2		2	13.8	21.3	2		2	13.8	21.3	1	1
Нарны дөш ӨЭМТ	3		3	13.6	0.0	3	1	4	18.2	0.0	1	2
Энэрэл-ХХ ӨЭМТ		2	2	23.0	0.0		2	2	23.0	0.0		1
Харъяалалын бус	1		1	5.8	0.0	1	1	2	11.7	7.8		1
Аймгийн дүн	13	9	22	13.2	13.9	13	14	27	16.2	15.7	11	16
Улсын дундаж				12.2	12.0				14.8	15.2		

2023 оны эхний 10 сарын байдлаар 0-1 хүртэлх насны хүүхдийн эндэгдлийн 22 тохиолдол бүртгэгдэж 1 000 амьд төрөлтөнд 13.2 ноогдож байгаа нь өмнөх оны мөн үеэс 0.7 пунктээр бага, улсын дунджаас 1.0 пунктээр их үзүүлэлттэй байна.

0-5 хүртэлх насны хүүхдийн эндэгдлийн 27 тохиолдол бүртгэгдэж 1 000 амьд төрөлтөнд 16.2 ноогдож байгаа нь өмнөх оны мөн үеэс 0.5 пунктээр, улсын дунджаас 1.4 пунктээр өндөр үзүүлэлттэй байна. 0-5 хүртэлх насны хүүхдийн эндэгдэлд осол гэмтлийн шалтгаант нас баралтын 5 тохиолдол бүртгэгдсэн байна.

Эрүүл мэндийн сар тутмын мэдээлэл 2023-10 сар

Зураг 4. Тав хүртэлх насны хүүхдийн жинлэсэн хүүхдийн мэдээлэл, 2023 оны 10 сар

	Жинлэсэн хүүхдийн тоо	Үүнээс			А амин дэм уусан	Д амин дэм уусан	Олон найрлагат бичил тэжээл хэрэглэсэн хүүхдийн тоо
		Туранхай /жин, өндөр/	Тураалтай /жин насны үзүүлэлт/	Өсөлтийн хоцрогдолтой /өндөр насны үзүүлэлт/			
ББУлаан	859	0	0	0	109	72	
Бат-Өлзий	3721	24	8	24	541	649	
Баянгол	1730	0	0	0	305	1197	
Баян-Өндөр	342	0	0	0	350	293	
Богд	541	0	0	0	0	541	
Бүрд	279	0	0	3	0	145	
Гучин-Ус	279	0	0	0	175	213	
Зүйл	1539	0	0	0	127	458	
ЗБУ	438	0	0	0	255	224	
Нарийнтээл	1994	0	0	0	256	1212	
Өлзийт	1035	0	0	0	35	145	
Сант	325	6	0	0	60	246	
Тарагт	1127	0	2	2	245	528	
Төгрөг	611	0	0	0	183	663	
Уянга	7295	1	4	1	948	3297	
Хайрхандулаан	1158	0	0	0	237	722	
Хархорин	572	0	0	0	333	421	
Хужирт	1221	8	7	1	120	934	
БОЭТ	0	0	0	0	0	0	
Уянсэтгэл ӨЭМТ	4433	13	4	3	647	5359	
Түшигдөлгөөн ӨЭМТ	2985	3	5	1	1013	1945	
Нарны дөш ӨЭМТ	3517	24	7	3	1275	3249	
Энэрэл-ХХ ӨЭМТ	2824	9	0	0	810	1418	
Аймгийн дүн	38825	88	37	38	8024	23931	0

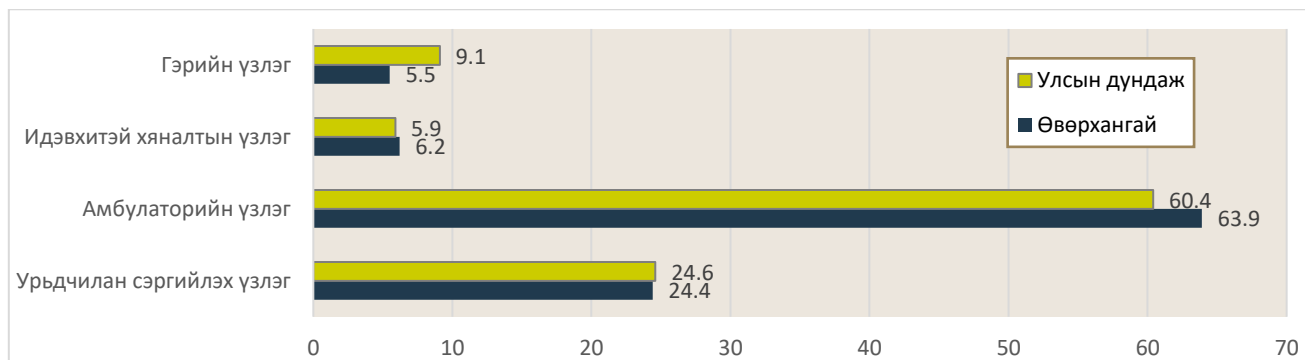
2023 оны эхний 10 сард 0-5 хүртэлх насны 38825 хүүхэд жинлэснээс 0.2 хувь нь туранхай, 0.1 хувь нь тураалтай, 0.1 хувь нь өсөлтийн хоцрогдолтой байна.

2. Эмнэлгийн тусламж үйлчилгээ

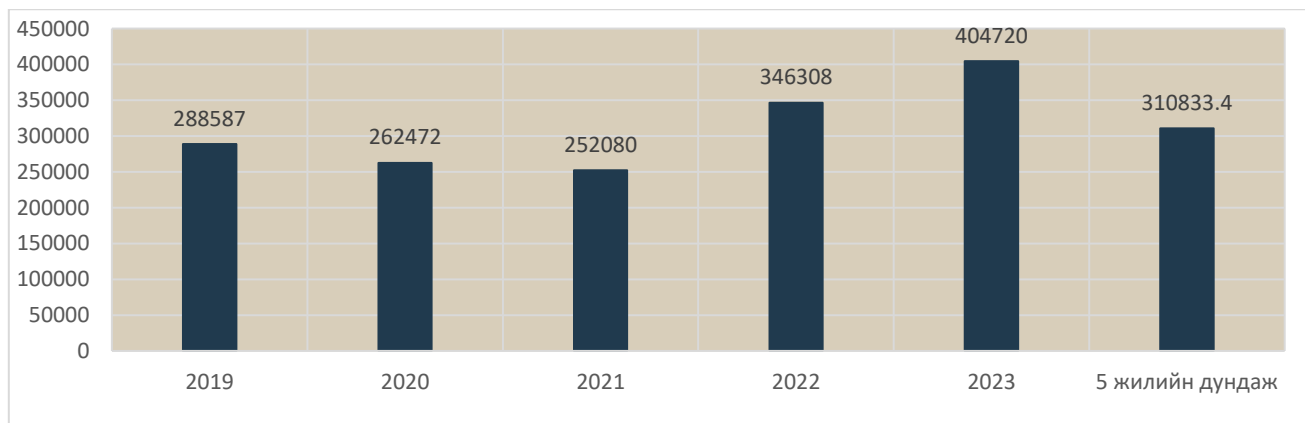
2.1. Амбулаторийн тусламж үйлчилгээ

Аймгийн хэмжээнд 2023 оны эхний 10 сарын байдлаар нийт 404720 эмчийн үзлэг хийгдсэнээс **24.4** хувийг урьдчилан сэргийлэх үзлэг, 63.9 хувийг өвчний учир амбулаторт, 6.2 хувийг идэвхитэй хяналтын үзлэг, 5.5 хувийг гэрийн үзлэг тус тус эзэлж байна.

Зураг 5. Үзлэгийн төрөл, улс, аймгийн дундаж, 2023 оны эхний 10 сар



Зураг 6. Нийт үзлэгийн тоо, 2019-2023 оны эхний 10 сар



Хүснэгт 4. Үзлэгийн төрөл сумдаар, 2023 оны эхний 10 сар

Байгууллагын нэрс	Нийт үзлэгийн тоо	Үүнээс				
		Урьдчилан сэргийлэх үзлэгийн хувь	Өвчний учир амбулаторт	Диспансерийн хяналтын хувь	Гэрийн идэвхитэй хяналтын хувь	Гэрийн дуудлагын хувь
Баруунбаян-Улаан	2644	21.0	40.7	12.4	12.3	13.6
Бат-Өлзий	5992	21.9	44.3	10.4	13.0	10.4
Баянгол	3890	24.2	51.7	4.8	17.1	2.2
Баян-Өндөр	3882	35.3	39.5	16.7	4.9	3.6
Богд	4019	32.0	47.9	9.2	7.3	3.7
Бүрд	1812	35.5	34.1	15.8	11.9	2.6
Гучин-Ус	1166	27.6	56.3	10.1	6.0	0.0
Зүйл	2179	28.2	53.6	8.4	6.3	3.4
Зүүнбаян-Улаан	3413	35.3	36.4	0.7	14.4	13.3
Нарийнтээл	5486	28.9	52.2	4.1	2.2	12.6
Өлзийт	1685	29.0	27.0	12.8	12.4	18.8
Сант	2507	24.5	35.8	18.5	11.4	9.9
Тарагт	4156	37.6	25.1	16.7	10.8	9.8
Төгрөг	3775	24.5	51.5	5.5	13.0	5.5
Уянга	10018	49.1	27.3	10.5	7.1	6.1
Хайрхандулаан	3644	31.9	58.7	4.1	1.9	3.3
Хархорин	54584	14.0	76.9	6.7	2.5	0.0
Хужирт	10605	21.6	61.5	3.8	5.9	7.3
БОЭТ	182278	17.4	78.7	3.9	0.0	0.0
Уянсэтгэл	20731	32.7	36.7	16.5	13.1	1.1
Түшигдөлгөөн	18046	49.5	22.3	11.8	14.5	1.8
Нарны дөш	16198	30.9	55.4	6.3	4.0	3.4
Энэрэл-Хархорин	19474	70.6	9.8	6.8	10.1	2.7
Чинмэнд	8958	24.5	75.5	0.0	0.0	0.0
Асархайрхан	526	0.0	100.0	0.0	0.0	0.0
Хөх манал	0					
Ачтан-ирээдүй	2444	0.2	99.8	0.0	0.0	0.0
Ариунсанаа	1857	23.8	76.2	0.0	0.0	0.0
Агь мамба	432					
Сидармед	696					
Үүдэн эмнэлгүүд	7623	5.5	91.3	3.2	0.0	0.0
Аймгийн дундаж	404720	24.4	63.9	6.2	3.8	1.7

2.2. Халдварт бус өвчлөл

Хүснэгт 5.1. Осол гэмтэл, хорт хавдрын өвчлөл, 2022-2023 оны эхний 10 сар

	Нийт халдварт бус өвчлөл				Үүнээс							
					Осол гэмтэл				Шинээр бүртгэгдсэн хорт хавдар			
	2022 он	10000 хүн амд	2023 он	10000 хүн амд	2022 он	10000 хүн амд	2023 он	10000 хүн амд	2022 он	10000 хүн амд	2023 он	10000 хүн амд
ББУлаан	918	3360.2	1732	6518.6	1	3.7	0	0.0		0.0	4	15.1
Бат-Өлзий	1586	2079.7	1507	1970.2	20	26.2	19	24.8		0.0	11	14.4
Баянгол	1564	4167.3	579	1557.3	0	0.0	5	13.4		0.0	10	26.9
Баян-Өндөр	140	391.5	140	400.6	2	5.6	5	14.3		0.0	7	20.0
Богд	378	652.4	780	1382.0	12	20.7	3	5.3	1	1.7	8	14.2
Бүрд	102	349.4	95	333.5	1	3.4	20	70.2	1	3.4	8	28.1
Гучин-Ус	320	1483.5	1223	5766.1	1	4.6	3	14.1	1	4.6	1	4.7
Зүйл	134	481.8	140	512.6	0	0.0	0	0.0		0.0	4	14.6
ЗБУ	422	1098.4	533	1426.3	20	52.1	26	69.6	1	2.6	4	10.7
Нарийнтгээл	772	2129.7	858	2429.2	20	55.2	26	73.6	1	2.8	7	19.8
Өлзийт	264	1125.3	352	1563.1	0	0.0	0	0.0		0.0	4	17.8
Сант	510	1451.3	620	1846.9	0	0.0	0	0.0		0.0	10	29.8
Тарагт	166	494.9	745	2284.6	0	0.0	20	61.3	1	3.0	6	18.4
Төгрөг	770	2852.9	718	2724.9	8	29.6	9	34.2	1	3.7	3	11.4
Уянга	804	846.0	1821	1944.9	9	9.5	83	88.6	3	3.2	20	21.4
Хайрхан-дулаан	1940	5554.0	1280	3694.1	3	8.6	2	5.8		0.0	3	8.7
Хархорин	7160	18223.5	5452	13753.8	227	577.8	585	1475.8		0.0	8	20.2
Хужирт	89	131.2	23	34.2	37	54.6	26	38.6		0.0	14	20.8
БОЭТ	29215		28915		670		865					
Уянсэтгэл	6814	6958.0	4191	4230.8	0	0.0	0	0.0	2	2.0	20	20.2
Түшигдөлгөөн	929	865.9	525	479.2	6	5.6	13	11.9	5	4.7	19	17.3
Нарны дөш	593	421.1	677	455.5	2	1.4	1	0.7	2	1.4	17	11.4
Энэрэл-ХХ	1403	1704.7	797	971.2	3	3.6	0	0.0		0.0	12	14.6
Хувийн эмнэлэг	421		564									
Харьяаллын бус									1		12	
Аймгийн дүн	57414	4896.3	54267	4634.7	1042	88.9	1711	146.1	20	1.7	212	18.1

2023 оны эхний 10 сарын байдлаар халдварт бус өвчний 54267 тохиолдол бүртгэгдэж 10 000 хүн амд 4634.7 ноогдож байгаа нь өмнөх оны мөн үеэс 3147 тохиолдлоор буюу 216.6 пунктээр буурсан байна.

Осол гэмтэл, гадны шалтгаант өвчлөлийн 1711 тохиолдол бүртгэгдэж 10 000 хүн амд 146.1 ноогдож байгаа нь өмнөх оны мөн үеэс 669 тохиолдлоор буюу 57.2 пунктээр нэмэгдсэн байна.

2023 оны эхний 10 сард аймгийн хэмжээнд шинээр 212 хорт хавдрын өвчлөл бүртгэгдсэн бүртгэгдэж 10 000 хүн амд 18.1 ноогдож байна.

2.3. Халдварт бус өвчний эрт илрүүлэг

Аймгийн хэмжээнд 2023 оны эхний 10 сарын байдлаар артерийн гипертензи эрт илрүүлэг үзлэгт 18-аас дээш насны нийт 28731 хүн хамрагдсан бөгөөд 42.9 хувь нь эрэгтэй, 57.1 хувь нь эмэгтэй байна. Үр дүнгийн үзүүлэлтээр нийт үзлэгийн 0.6 хувь нь артерийн гипертензи онош батлагдсан байна. Чихрийн шижин өвчний эрт илрүүлэг үзлэгт 40-өөс дээш насны нийт 22534 хүн хамрагдсанаас 42.9 хувь нь эрэгтэй, 57.1 хувь нь эмэгтэй байна. Үр дүнгийн үзүүлэлтээр нийт үзлэгийн 0.1 хувь нь чихрийн шижин онош

Эрүүл мэндийн сар тутмын мэдээлэл 2023-10 сар

батлагдсан байна. Элэгний хорт хавдрын эрт илрүүлэг үзлэгт 40-65 насны 14128 хүн хамрагдсан байна.

Хүснэгт 6. АГ, ЧШ, Элэгний хорт хавдрын эрт илрүүлгийн үзлэгийн хамрагдалтын хувь, 2023 оны эхний 10 сар

	Артерийн гипертензи		Чихрийн шижин		Артерийн гипертензи эрт илрүүлгийн үзлэг			Чихрийн шижин хэв шинж 2 эрт илрүүлгийн үзлэг			Элэгний хорт хавдрын эрт илрүүлгийн үзлэг	
	Хамрагдвал зохих хүний тоо	Хамрагдсан хувь	Хамрагдвал зохих хүний тоо	Хамрагдсан хувь	Нийт үзлэг	Давтан үзлэг	Онош баглагдсан	Нийт үзлэг	Давтан үзлэг	Онош баглагдсан	Нийт үзлэг	Онош баглагдсан
Баруунбаян-Улаан	1610	84.0	743	99.3	1353	0	0	738	0	0	958	
Бат-Өлзий	4502	29.9	2132	61.4	1344	111	31	1310	0	0	1344	
Баянгол	2056	19.1	916	39.8	392	6	0	365	4	0	365	
Баян-Өндөр	1480	58.9	902	92.6	871	133	4	835	0	0	732	
Богд	3120	15.0	1238	37.6	467	11	9	465	1	1	638	
Бүрд	1114	62.1	697	78.3	692	19	4	546	5	0	550	
Гучин-Ус	1427	14.4	677	30.3	206	5	2	205	2	1	0	
Есөнзүйл	1008	72.1	698	87.0	727	13	2	607	2	0	332	
Зүүнбаян-Улаан	2153	21.0	1078	29.3	452	0	0	316	0	0	0	
Нарийнтээл	1385	53.7	810	55.4	744	73	14	449	0	0	0	
Өлзийт	1311	77.9	644	103.3	1021	54	20	665	4	1	856	
Сант	1072	78.5	668	125.9	841	62	13	841	18	3	15	
Тарагт	2082	28.5	1120	31.3	594	14	5	350	0	0	0	
Төгрөг	1078	59.1	662	97.9	637	0	0	648	0	0	215	
Уянга	4261	49.5	1896	64.9	2110	349	24	1230	27	5	1230	
Хайрхандулаан	1201	79.7	808	82.9	957	42	21	670	1	1	670	
Хархорин	2548	29.2	1279	55.1	743	4	0	705	0	0	0	
Хужирт	3653	34.6	1563	77.9	1263	0	0	1217	0	0	0	
Уянсэтгэл	3640	81.0	2532	88.9	2948	209	5	2251	2	0	2779	
Түшигдөлгөөн	4406	80.6	2814	125.3	3551	18	3	3525	0	0	2868	
Нарны дөш	5144	59.7	2999	75.1	3073	267	7	2253	1	1	510	
Энэрэл-ХХ	5149	72.7	2900	80.8	3745	276	15	2343	172	13	66	
Бүсийн оношилгоо эмчилгээний төв												19
Аймгийн дүн	55400	51.9	29776	75.7	28731	1666	179	22534	239	26	14128	19

2.4. Жирэмсний хяналт

Аймгийн хэмжээнд 2023 оны эхний 10 сарын байдлаар жирэмсний хяналтад шинээр 1657 эмэгтэйчүүд хамрагдсан ба 92.0 хувь нь эхний 3 сартайд, 6.2 хувь нь 4-6 сартайд, 0.8 хувь нь 7 ба түүнээс дээш сартайд хяналтад орсон байна. Хяналтад орсон жирэмсэн эмэгтэйчүүдийн 98.6 хувь нь цусны шинжилгээнд хамрагдсанаас 3.0 хувь нь цус багадалттай байна.

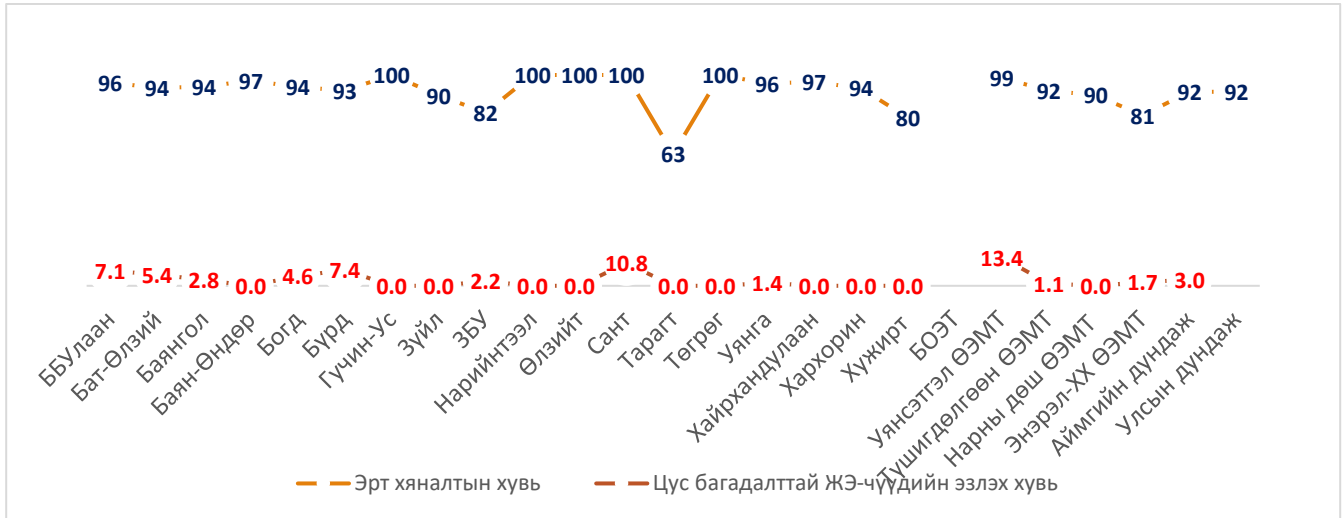
Хүснэгт 7. Жирэмсэн эхийн хяналт, 2022-2023 оны эхний 10 сар

Эмнэлгийн нэрс	Хяналтанд орсон нийт жирэмсэн эхчүүдийн тоо		Хяналтанд авсан хувь						Жирэмсэн эхийн үзүүлэлт, хувиар				Шинээр хяналтад орсон жирэмсэн эмэгтэйчүүд ээс БЗДХ илэрсэн хувь	
			Эхний 3 сартайд		4-6 сартайд		7 ба түүнээс дээш сартайд		Цусны шинжилгээнд хамрагд-сан		Цус багатай жирэмсэн эх			
			2022	2023	2022	2023	2022	2023	2022	2023	2022	2023		
ББУлаан	24	28	70.8	96.4	16.7	0.0	12.5	3.6	100.0	96.4	0.0	7.1	0	0.0
Бат-Өлзий	143	130	93.0	93.8	5.6	5.4	1.4	0.8	95.8	100.0	3.5	5.4	1	0.8
Баянгол	61	36	95.1	94.4	4.9	5.6	0.0	0.0	83.6	97.2	0.0	2.8	0	0.0
Баян-Өндөр	48	38	93.8	97.4	4.2	2.6	2.1	0.0	97.9	100.0	2.1	0.0	0	0.0
Богд	97	87	93.8	94.3	3.1	5.7	3.1	0.0	59.8	100.0	0.0	4.6	1	1.1
Бүрд	28	27	89.3	92.6	10.7	7.4	0.0	0.0	100.0	96.3	14.3	7.4	0	0.0
Гучин-Ус	30	24	100.0	100.0	0.0	0.0	0.0	0.0	96.7	87.5	0.0	0.0	0	0.0
Есөнзүйл	36	31	91.7	90.3	8.3	9.7	0.0	0.0	100.0	100.0	2.8	0.0	0	0.0
ЗБУлаан	44	45	81.8	82.2	18.2	15.6	0.0	2.2	81.8	75.6	0.0	2.2	0	0.0
Нарийнтээл	52	30	98.1	100.0	1.9	0.0	0.0	0.0	88.5	100.0	0.0	0.0	0	0.0
Өлзийт	19	12		100.0		0.0		0.0		100.0		0.0	0	0.0
Сант	35	37	100.0	100.0	0.0	0.0	0.0	0.0	100.0	100.0	20.0	10.8	0	0.0
Тарагт	38	24	89.5	62.5	7.9	29.2	2.6	8.3	100.0	91.7	0.0	0.0	0	0.0
Төгрөг	24	29	95.8	100.0	4.2	0.0	0.0	0.0	100.0	100.0	0.0	0.0	0	
Уянга	162	147	98.1	95.9	1.9	4.1	0.0	0.0	100.0	100.0	0.0	1.4	3	2.0
Хайрхандулаан	42	31	92.9	96.8	2.4	0.0	4.8	3.2	100.0	100.0	2.4	0.0	0	0.0
Хархорин	86	48	90.7	93.8	8.1	6.3	1.2	0.0	100.0	100.0	2.3	0.0	1	2.1
Хужирт	109	79	81.7	79.7	17.4	20.3	0.9	0.0	100.0	98.7	0.0	0.0	1	1.3
БОЭТ	0	0											0	
Уянсэтгэл	195	164	98.5	98.8	1.5	0.6	0.0	0.6	99.0	100.0	1.5	13.4	0	0.0
Түшигдөлгөөн	178	186	92.7	92.5	6.7	4.8	0.6	2.7	100.0	100.0	1.1	1.1	3	1.6
Нарны дөш	332	304	94.9	90.5	5.1	9.2	0.0	0.3	100.0	99.0	0.3	0.0	2	0.7
Энэрэл-ХХ	104	120	89.4	80.8	10.6	5.0	0.0	0.0	100.0	100.0	1.0	1.7	0	0.0
Аймгийн дүн	1887	1657	93.1	92.0	6.1	6.2	0.8	0.8	96.1	98.6	1.5	3.0	12	0.7
Улсын дундаж			91.5	92.1									0	

Шинээр хяналтад хамрагдсан жирэмсэн эмэгтэйчүүдээс трихомониаз илрүүлэх шинжилгээнд 83.4 хувь, заг хүйтэн илрүүлэх шинжилгээнд 83.4 хувь, тэмбүү илрүүлэх шинжилгээнд 98.7 хувь, ХДХВ/ДОХ илрүүлэх шинжилгээнд 98.7 хувь нь тус тус хамрагдсан байна.

Эрүүл мэндийн сар тутмын мэдээлэл 2023-10 сар

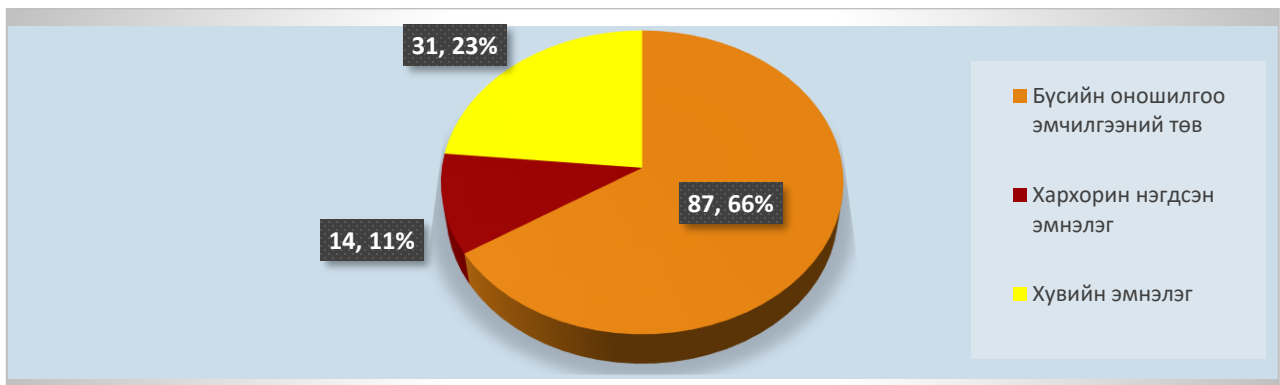
Зураг 7. Жирэмсний эрт үеийн хяналтын хувь, сум, өрхөөр, 2023 оны эхний 10 сар



2.5. Үр хөндөлт

Аймгийн хэмжээнд 2023 оны эхний 10 сарын байдлаар нийт 132 эмэгтэйчүүд үр хөндүүлсэн байна. Нийт үр хөндөлтөөс хожуу үр хөндөлтийн 10 тохиолдол бүртгэгдэж 7.6 хувийг эзэлж байна. Өсвөр насныхны үр хөндөлтийн 5 тохиолдол бүртгэгдсэн байна.

Зураг 8. Үр хөндөлтийн эзлэх хувь, байгууллагын төрлөөр, 2023 оны 10 сар



2.6. Түргэн тусламжийн дуудлага

Аймгийн хэмжээнд 2023 оны эхний 10 сарын байдлаар 15500 түргэн тусламжийн дуудлага хүлээн авч үйлчилсэнээс 26.8 хувийг алсын дуудлага эзэлж байна. Осол гэмтлийн дуудлага 677 бүртгэгдэж 4.4 хувийг эзэлж байна.

Хүснэгт 8. Түргэн тусламжийн дуудлага, төрлөөр, 2022-2023 оны эхний 10 сар

	Нийт түргэн тусламжийн дуудлага								Дуудлагын төрөл, эзлэх хувиар			
	Түргэн тусламжийн дуудлага		Үүнээс						Алсын дуудлагын эзлэх хувь		Осол, гэмтлийн дуудлагын эзлэх хувь	
			Алсын дуудлага		Ойрын дуудлага		Осол, гэмтлийн дуудлага					
	2022	2023	2022	2023	2022	2023	2022	2023	2022	2023	2022	2023
ББУлаан	316	448	137	200	179	248	2	1	43.4	44.6	0.6	0.2
Бат-Өлзий	925	1026	400	404	525	622	19	20	43.2	39.4	2.1	1.9
Баянгол	421	408	198	191	223	217	1	5	47.0	46.8	0.2	1.2
Баян-Өндөр	285	243	138	109	147	134	1	6	48.4	44.9	0.4	2.5
Богд	276	270	164	164	112	106	5	2	59.4	60.7	1.8	0.7
Бүрд	247	202	186	133	61	69	4	12	75.3	65.8	1.6	5.9
Гучин-Ус	384	302	182	131	202	171	5	3	47.4	43.4	1.3	1.0
Есөнзүйл	449	1075	231	409	218	666	0	1	51.4	38.0	0.0	0.1
ЗБУлаан	252	228	152	159	100	69	12	18	60.3	69.7	4.8	7.9
Нарийнтгэл	480	691	276	300	204	391	9	7	57.5	43.4	1.9	1.0
Өлзийт	314	317	212	188	102	129	0	0	67.5	59.3	0.0	0.0
Сант	301	248	187	167	114	81	0	0	62.1	67.3	0.0	0.0
Тарагт	249	395	99	236	150	159	1	9	39.8	59.7	0.4	2.3
Төгрөг	341	413	118	128	223	285	7	8	34.6	31.0	2.1	1.9
Уянга	811	871	398	362	413	509	17	17	49.1	41.6	2.1	2.0
Хайрхандулаан	901	824	339	295	562	529	23	36	37.6	35.8	2.6	4.4
Хархорин	2449	2115	212	211	2237	1904	65	100	8.7	10.0	2.7	4.7
Хужирт	798	769	294	271	504	498	36	28	36.8	35.2	4.5	3.6
БООТ	3629	4655	55	90	3574	4565	360	404	1.5	1.9	9.9	8.7
Уянсэтгэл	0	0	0	0	0	0	0	0				
Түшигдөлгөөн	0	0	0	0	0	0	0	0				
Нарны дош	0	0	0	0	0	0	0	0				
Энэрэл-ХХ	0		0	0	0	0	0	0				
Дүн	13828	15500	3978	4148	9850	11352	567	677	28.8	26.8	4.1	4.4

2.7. Хэвтэн эмчлүүлэгсдийн тусламж үйлчилгээ

Аймгийн хэмжээнд 2023 оны эхний 10 сарын байдлаар 25249 үйлчлүүлэгч эмнэлэгт хэвтэн эмчлүүлж, 178847 ор хоног ашигласан байна. Аймгийн дунджаар ор ашиглалтын хувь 66.0 байгаа нь улсын дунджаас 1.1 пунктээр их, дундаж ор хоног 7.1 байгаа нь улсын дунджаас 0.2 пунктээр их, орны эргэлт 22.7 байгаа нь улсын дунджаас 6.5 пунктээр бага үзүүлэлттэй байна. Өмнөх оны мөн үетэй харьцуулахад хэвтэн эмчлүүлэгч 1921-р нэмэгдсэн байна.

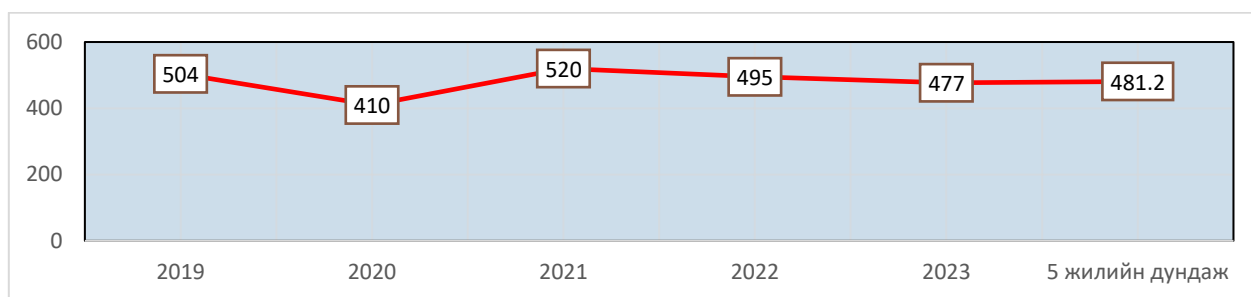
Хүснэгт 9. Стационарын тусламж үйлчилгээний зарим үзүүлэлтүүд, 2022-2023 оны эхний 10 сар

Эмнэлгийн нэрс	Хэвтэн эмчлүүлсэн		Орны үзүүлэлт, 2023					
	2022 он	2023 он	Орны тоо	Ор хоног	Орны фонд ашиглалт	Орны фонд ашиглалтын хувь	Дундаж ор хоног	Орны эргэлт
Баруунбаян-Улаан	251	289	15	2116	141.1	58.0	7.3	19.3
Бат-Өлзий	823	675	39	4471	114.6	47.1	6.6	17.3
Баянгол	394	382	20	3316	165.8	68.1	8.7	19.1
Баян-Өндөр	212	234	19	1620	85.3	35.0	6.9	12.3
Богд	497	489	29	3118	107.5	44.2	6.4	16.9
Бүрд	262	367	18	2593	144.1	59.2	7.1	20.4
Гучин-Ус	326	356	15	2375	158.3	65.1	6.7	23.7
Есөнзүйл	285	355	25	2503	100.1	41.1	7.1	14.2
Зүүнбаян-Улаан	239	371	23	2261	98.3	40.4	6.1	16.1
Нарийнтээл	533	614	21	4068	193.7	79.6	6.6	29.2
Өлзийт	248	680	15	5182	345.5	142.0	7.6	45.3
Сант	321	290	20	1984	99.2	40.8	6.8	14.5
Тарагт	254	289	18	2037	113.2	46.5	7.0	16.1
Төгрөг	261	334	15	2307	153.8	63.2	6.9	22.3
Уянга	671	744	50	5485	109.7	45.1	7.4	14.9
Хайрхандулаан	337	288	18	1827	101.5	41.7	6.3	16.0
Хархорин	2768	3051	88	19657	223.4	91.8	6.4	34.7
Хужирт	630	752	30	5054	168.5	69.2	6.7	25.1
БОЭТ	9604	10048	360	72170	200.5	82.4	7.2	27.9
Уянсэтгэл	0	0		0				
Түшигдөлгөөн	0	0		0				
Нарны дөш	0	0		0				
Энэрэл-хархорин	0	0		0				
Чинмэнд	1799	1628	65	11473	176.5	72.5	7.0	25.0
Асархайрхан	139	104	10	503	50.3	20.7	4.8	10.4
Хөх манал	235	0	15	0	0.0	0.0	0.0	0.0
Асар хайрхан	1017	1109	50	7873	157.5	64.7	7.1	22.2
Ариунсанаа	980	958	50	6623	132.5	54.4	6.9	19.2
Агь мамба	80	414	25	5434	217.4	89.3	13.1	16.6
Сидармед	162	428	60	2797	46.6	19.2	6.5	7.1
Үүдэн эмнэлэг	0	0		0				
Аймгийн дундаж	23328	25249	1113	178847	160.7	66.0	7.1	22.7
Улсын дундаж					197.2	64.9	6.9	29.2

3. Нас баралт

2023 оны эхний 10 сарын байдлаар аймгийн хэмжээнд нас баралтын 477 тохиолдол бүртгэгдсэн нь өнгөрсөн оны мөн үеэс 18 тохиолдлоор буурсан байна. Нийт нас баралтын 301 тохиолдол буюу 63.1 хувь нь эрэгтэй, 176 буюу 36.9 хувь нь эмэгтэй байна. Нийт нас баралтын 18.4 хувь нь эмнэлэгт нас барсан бөгөөд үүнээс 34.1 хувь нь хоног болоогүй нас барсан байна.

Зураг 9. Нас барсан хүний тоо, 2019-2023 оны эхний 10 сар



Нас баралтын түвшин 1000 хүн амд **4.1** болж улсын дунджаас 0.2 пунктээр бага түвшинд байна. Нас баралтын 4.6 хувийг нэг хүртэлх насны хүүхдийн эндэгдэл эзэлж улсын дундажтай ижил, 5.7 хувийг 0-5 хүртэлх насны хүүхдийн эндэгдэл эзэлж улсын дунджаас 0.1 пунктээр их түвшинд байна.

Хүснэгт 10. Хүн амын нас баралтын үзүүлэлт, сумдаар /2022-2023 оны эхний 10 сард/

	Нийт нас баралт		Эмнэлэгт нас баралт				БОЭТ-ийн нас баралт харьяал-лаар		Эмнэлгийн нас баралтын хувь		Нас баралт /1000 хүн амд/	
	2022	2023	2022 он		2023 он		2022	2023	2022	2023	2022	2023
			тоо	хувь	тоо	хувь						
Баруунбаян-Улаан	10	10	1	10.0	0	0.0	3	3	0.4	0.0	4.8	4.9
Бат-Өлзий	40	31	5	12.5	6	19.4	1	1	0.6	0.9	5.4	4.2
Баянгол	18	9	0		1	11.1	3	5	0.0	0.3	5.6	3.8
Баян-Өндөр	16	9	1	6.3	1	11.1			0.5	0.4	5.6	2.6
Богд	18	17	5	27.8	3	17.6	4	1	1.0	0.6	3.5	3.2
Бүрд	11	13	1	9.1	0				0.4	0.0	4.1	4.6
Гучин-Ус	8	6	1	12.5	1	16.7	2	2	0.3	0.3	4.6	3.8
Есөнзүйл	5	15	0		0		1		0.0	0.0	2.5	5.5
Зүүнбаян-Улаан	16	13	0		0		2	4	0.0	0.0	4.4	4.5
Нарийнтээл	14	15	0		3	20.0	2	2	0.0	0.5	4.7	4.8
Өлзийт	7	6	0		0		1	1	0.0	0.0	5.1	3.1
Сант	11	14	1	9.1	1	7.1	3	1	0.3	0.3	3.7	4.5
Тарагт	9	12	0		0		5	2	0.0	0.0	3.3	4.3
Төгрөг	3	6	0		0		2	1	0.0	0.0	2.2	2.7
Уянга	43	28	3	7.0	2	7.1	2	6	0.4	0.3	4.6	3.6
Хайрхандулаан	12	19	4	33.3	0		3	2	1.2	0.0	3.7	6.1
Хархорин	24	35	2	8.3	3	8.6	1		0.1	0.1	6.1	8.8
Хужирт	41	47	4	9.8	12	25.5	1	1	0.6	1.6	7.2	7.1
БОЭТ	70	55	68	97.1	54	98.2			0.7	0.5		
Уянсэтгэл	30	34	0	0.0	0	0.0	8	1			3.9	3.5
Түшигдөлгөөн	28	29	0	0.0	0		12	11			3.7	3.7
Нарны дөш	40	28	0	0.0	0	0.0	9	7			3.5	2.4
Энэрэл-Хархорин	21	25	0	0.0	0	0.0	1				2.7	3.0
Чинмэнд	0	1	0		1							
Харьялаллын бус							2	4				
Аймгийн дүн	495	477	96	19.4	88	18.4	68	55	0.4	0.3	4.8	4.5
Улсын дундаж				29.9		31.9						

Эрүүл мэндийн сар тутмын мэдээлэл 2023-10 сар

Осол гэмтэл, гадны шалтгаант нас баралтын 56 тохиолдол бүртгэгдэж, нийт нас баралтын 11.7 хувийг эзэлж улсын дунджаас 5.3 пунктээр бага байна.

2023 оны эхний 10 сарын байдлаар хорт хавдрын шалтгаант нас баралтын 103 тохиолдол бүртгэгдэж 10 000 хүн амд 8.8 ноогдож байгаа нь өмнөх оны мөн үеэс 17 тохиолдлоор буюу 1.4 пунктээр буурсан байна.

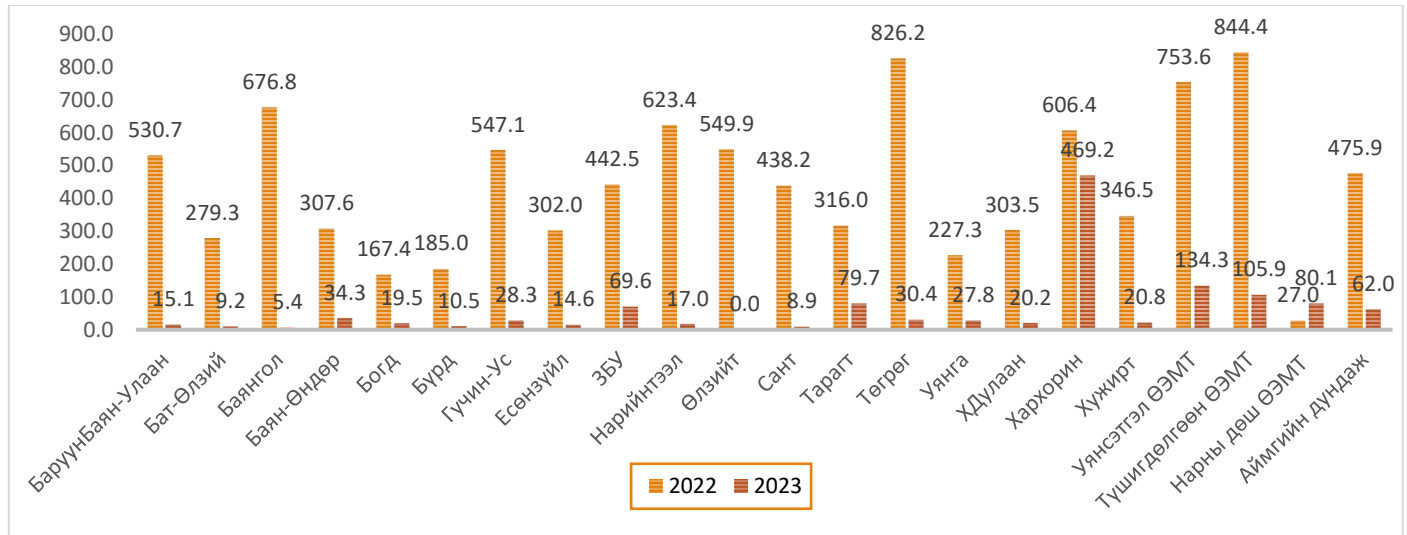
Хүснэгт 11. Хорт хавдар, осол гэмтэл, гадны шалтгаант нас баралтын тохиолдол, 2022-2023 оны эхний 10 сар

	Хорт хавдрын шалтгаант нас баралт				Нийт гадны шалтгаант нас баралт		Осол гэмтэл, гадны шалтгаант нас баралт, төрлөөр									
	2022 он		2023 он				Амиа хорлосон		Зам тээврийн осол		Бусдад хорлогдсон		Бусад осол		Үйлдвэрийн осол	
	тоо	10000 хүн амд	тоо	10000 хүн амд	2022	2023	2022	2023	2022	2023	2022	2023	2022	2023	2022	2023
Баруунбаян-Улаан	3	11.0	3	11.3	1	1	0	1	1	0	0	0	0	0	0	0
Бат-Өлзий	8	10.5	4	5.2	10	4	2	0	0	1	0	0	8	3		0
Баянгол	6	16.0	1	2.7	1	1	0	1	1	0	0	0	0	0		0
Баян-Өндөр	4	11.2	2	5.7	1	0	0	0	1	0	0	0	0	0		0
Богд	2	3.5	4	7.1	2	4	0	3	1	1	0	0	1	0		0
Бүрд	3	10.3	3	10.5	6	0	0	0	4	0	1	0	1	0		0
Гучин-Ус	0	0.0	2	9.4	2	2	0	0	1	1	0	0	1	1		0
Есөнзүйл	0	0.0	2	7.3	0	2	0	1	0	0	0	0	0	1		0
Зүүнбаян-Улаан	2	5.2	2	5.4	1	5	1	2	0	0	0	0	0	3		0
Нарийнтгэл	2	5.5	3	8.5	0	0	0	0	0	0	0	0	0	0		0
Өлзийт	0	0.0	2	8.9	0	1	0	0	0	0	0	0	0	1		0
Сант	1	2.8	4	11.9	2	2	0	1	1	1	0	0	1	0		0
Тарагт	1	3.0	1	3.1	0	0	0	0	0	0	0	0	0	0		0
Төгрөг	1	3.7	2	7.6	1	1	0	1	1	0	0	0	0	0		0
Уянга	15	15.8	11	11.7	8	1	1	1	4	0	0	0	3	0		0
Хайрхандулаан	0	0.0	2	5.8	1	4	0	0	0	2	1	0	0	2		0
Хархорин	5	12.7	5	12.6	4	8	0	4	3	2	0	0	1	1		1
Хужирт	12	17.7	5	7.4	8	10	5	3	2	1	0	1	1	5		0
БОЭТ	16		15		5	6	0	0	2	3	0	0	3	3		0
Уянсэтгэл	9	9.2	11	11.1	2	0	0	0	0	0	0	0	2	0		0
Түшигдөлгөөн	11	10.3	3	2.7	1	2	1	0	0	0	0	1	0	1		0
Нарны дөш	13	9.2	11	7.4	1	0	0	0	0	0	0	0	1	0		0
Энэрэл-Хархорин	6	7.3	5	6.1	2	2	0	0	0	1	0	0	2	1		0
Аймгийн дүн	120	10.2	103	8.8	59	56	10	18	22	13	2	2	25	22	0	1

4. Халдварт өвчин

Аймгийн хэмжээнд 2023 оны эхний 10 сарын байдлаар 13 төрлийн 726 халдварт өвчний тохиолдол бүртгэгдэж, 10 000 хүн амд 62.0 ноогдож улсын дунджаас 39.0 пунктээр бага байна. Өмнөх оны мөн үеэс 4855 тохиолдлоор буюу 10 000 хүн амд ногдох халдварт өвчлөл 414-р буурсан байна.

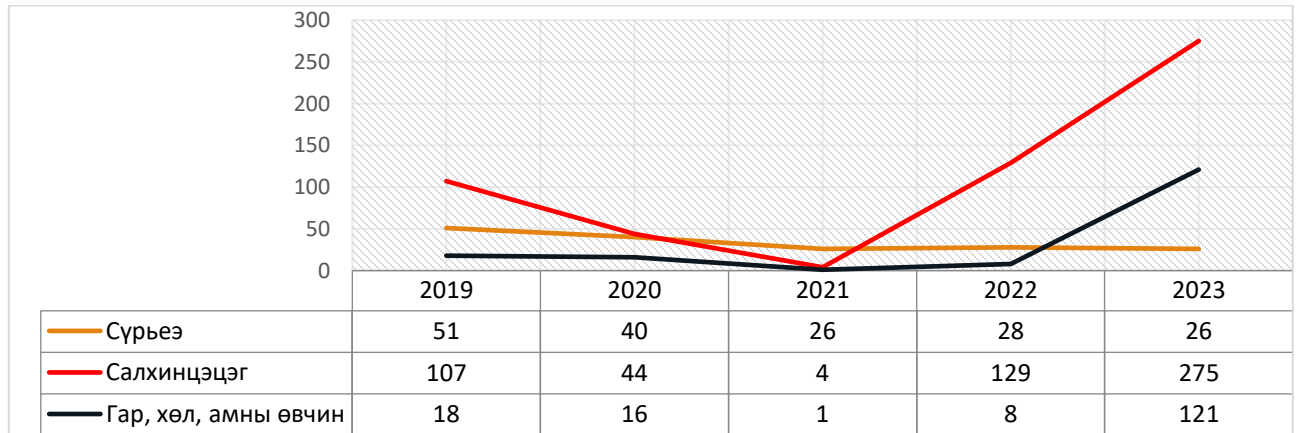
Зураг 10. Нийт халдварт өвчин, 10 000 хүн амд, байгууллагын төрлөөр, 2022-2023 оны эхний 10 сар



4.1. Амьсгалын замын халдварт өвчин

2023 оны эхний 10 сарын байдлаар аймгийн хэмжээнд амьсгалын замын халдварт өвчний 422 тохиолдол бүртгэгдэж, нийт халдварт өвчний 58.1 хувийг эзэлж байна.

Зураг 11. Амьсгалын замын халдварт өвчний тохиолдол, 2019-2023 оны эхний 10 сар



Хүснэгт 12. Амьсгалын замын халдварт өвчин, 10 000 хүн амд, 2022-2023 оны эхний 10 сар

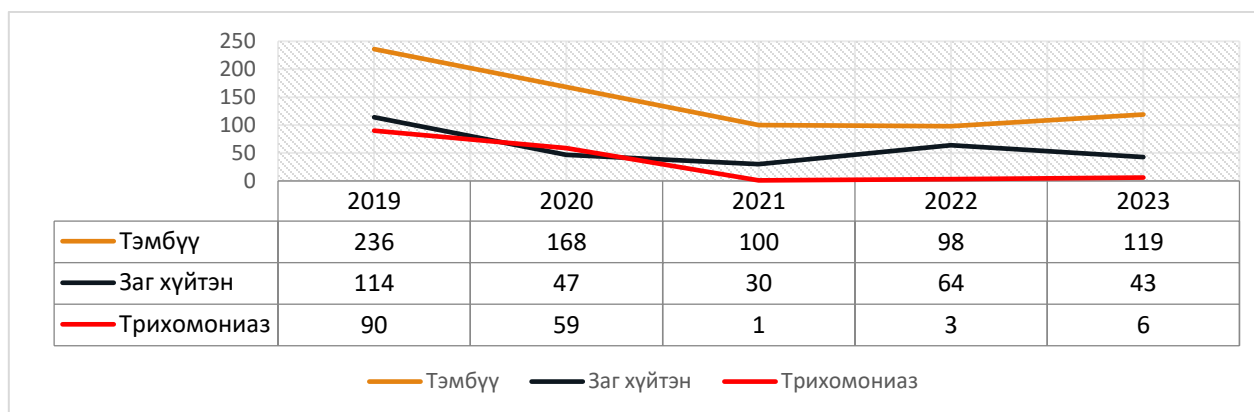
	Хачигт рикеттсиоз /Tick-borne rickettsioses/				B01 Салхинцэцэг /Varicella/				A15-A19 Сүрьеэ/Tuberculosis/				B26 Гахай хавдар /Mumps/				B08.4 Гар, хөл, амны өвчин /Hand, foot and mouth disease/			
	2022 он	10000 хүн амд	2023 он	10000 хүн амд	2022 он	10000 хүн амд	2023 он	10000 хүн амд	2022 он	10000 хүн амд	2023 он	10000 хүн амд	2022 он	10000 хүн амд	2023 он	10000 хүн амд	2022 он	10000 хүн амд	2023 он	10000 хүн амд
ББУлаан	0	0.0	0	0.0	0	0.0	0	0.0	0	0.0	1	3.8	0	0.0	0	0.0	0	0.0	1	3.8
Бат-Өлзий	0	0.0	1	1.3	0	0.0	0	0.0	2	2.6	1	1.3	0	0.0	0	0.0	0	0.0	0	0.0
Баянгол	0	0.0	0	0.0	2	5.3	0	0.0	1	2.7	0	0.0	0	0.0	0	0.0	0	0.0	0	0.0
Баян-Өндөр	0	0.0	0	0.0	1	2.8	1	2.9	1	2.8	0	0.0	0	0.0	0	0.0	0	0.0	11	31.5
Богд	0	0.0	0	0.0	0	0.0	0	0.0	1	1.7	0	0.0	0	0.0	0	0.0	0	0.0	1	1.8
Бүрд	0	0.0	0	0.0	1	3.4	0	0.0	0	0.0	0	0.0	0	0.0	0	0.0	0	0.0	0	0.0
Гучин-Ус	0	0.0	0	0.0	0	0.0	0	0.0	1	4.6	0	0.0	0	0.0	0	0.0	0	0.0	2	9.4
Есөнзүйл	0	0.0	0	0.0	4	14.4	0	0.0	1	3.6	2	7.3	0	0.0	0	0.0	0	0.0	0	0.0
Зүүн-БУ	1	2.6	0	0.0	2	5.2	17	45.5	2	5.2	1	2.7	0	0.0	0	0.0	0	0.0	0	0.0
Нарийнтээл	0	0.0	0	0.0	1	2.8	4	11.3	0	0.0	0	0.0	0	0.0	0	0.0	0	0.0	0	0.0
Өлзийг	1	4.3	0	0.0	1	4.3	0	0.0	0	0.0	0	0.0	0	0.0	0	0.0	0	0.0	0	0.0
Сант	0	0.0	0	0.0	1	2.8	0	0.0	3	8.5	2	6.0	0	0.0	0	0.0	0	0.0	0	0.0
Тарагт	1	3.0	0	0.0	0	0.0	3	9.2	2	6.0	0	0.0	0	0.0	0	0.0	0	0.0	14	42.9
Төгрөг	0	0.0	0	0.0	0	0.0	2	7.6	0	0.0	0	0.0	0	0.0	0	0.0	0	0.0	1	3.8
Уянга	1	1.1	0	0.0	0	0.0	2	2.1	4	4.2	2	2.1	0	0.0	0	0.0	0	0.0	4	4.3
Хайрхандул аан	0	0.0	0	0.0	0	0.0	1	2.9	0	0.0	1	2.9	0	0.0	0	0.0	0	0.0	0	0.0
Хархорин	0	0.0	2	5.0	33	26.4	71	57.8	2	1.6	6	4.9	0	0.0	0	0.0	0	0.0	45	113.5
Хужирт	2	2.9	0	0.0	38	56.0	8	11.9	1	1.5	0	0.0	0	0.0	0	0.0	0	0.0	1	1.5
Уянэсэтгэл	0	0.0	3	3.0	14	14.3	78	78.7	2	2.0	3	3.0	0	0.0	0	0.0	4	4.1	11	11.1
Түшигдөлгө он	0	0.0	1	0.9	24	22.4	62	56.6	1	0.9	2	1.8	0	0.0	0	0.0	2	1.9	9	8.2
Нарны дөш	0	0.0	2	1.3	7	5.0	23	15.5	4	2.8	5	3.4	0	0.0	0	0.0	2	1.4	21	14.1
Харьяаллын бус	0		0		0		3		0		0		0		0		0		0	
Аймгийн дүн	6	0.5	9	0.8	129	11.0	275	23.5	28	2.4	26	2.2	0	0.0	0	0.0	8	0.7	121	10.3
Улсын дундаж		0.3		0.3		6.0		28.3		5.7		5.5		0.2		0.4		4.3		11.2

4.2. Бэлгийн замаар дамжих халдварт өвчин

2023 оны эхний 10 сарын байдлаар аймгийн хэмжээнд бэлгийн замаар дамжих халдварт өвчний 168 тохиолдол бүртгэгдсэн нь нийт халдварт өвчний 23.1 хувийг эзэлж байна. Бэлгийн замаар дамжих халдварт өвчний 25.9 хувийг заг хүйтэн, **70.8** хувийг тэмбүү, 3.6 хувийг трихомониаз тус тус эзэлж байна. Өнгөрсөн оны мөн үетэй харьцуулахад тэмбүүгийн өвчлөл 21 тохиолдлоор нэмэгдсэн ба 10 000 хүн амд ногдох тэмбүүгийн өвчлөл Арвайхээр, Богд, Зүүнбаян-улаан, Хархорин сумдуудад аймгийн дундаж үзүүлэлтээс 0.4-10.7 пунктээр өндөр байна.

Эрүүл мэндийн сар тутмын мэдээлэл 2023-10 сар

Зураг 12. Бэлгийн замын халдварт өвчний тохиолдол, 2019-2023 оны эхний 10 сар



Хүснэгт 13. Бэлгийн замын халдварт өвчин, 10 000 хүн амд, 2022-2023 оны эхний 10 сар

	A50-A53 Тэмбүү /Syphilis/				A54 Гонкоккит халдвар /Gonococcal infection/				A59 Трихомониаз /Trichomoniasis/				Төрөлхийн тэмбүү / A50 /			
	2022 он	10000 хүн амд	2023 он	10000 хүн амд	2022 он	10000 хүн амд	2023 он	10000 хүн амд	2022 он	10000 хүн амд	2023 он	10000 хүн амд	2022 он	10000 хүн амд	2023 он	10000 хүн амд
Баруунбаян-Улаан	1	3.7	0	0.0	2	7.3	0	0.0	0	0.0	1	3.8		0.0	0	0.0
Бат-Өлзий	1	1.3	1	1.3	1	1.3	0	0.0	0	0.0	0	0.0		0.0	0	0.0
Баянгол	1	2.7	1	2.7	3	8.0	0	0.0	0	0.0	0	0.0		0.0	0	0.0
Баян-Өндөр	6	16.8	0	0.0	0	0.0	0	0.0	0	0.0	0	0.0		0.0	0	0.0
Богд	2	3.5	6	10.6	2	3.5	0	0.0	1	1.7	0	0.0		0.0	0	0.0
Бүрд	1	3.4	0	0.0	0	0.0	1	3.5	0	0.0	0	0.0		0.0	0	0.0
Гучин-Ус	0	0.0	0	0.0	0	0.0	1	4.7	0	0.0	0	0.0		0.0	0	0.0
Есонзүйл	0	0.0	0	0.0	1	3.6	0	0.0	0	0.0	0	0.0		0.0	0	0.0
ЗБУлаан	5	13.0	5	13.4	5	13.0	3	8.0	0	0.0	0	0.0		0.0	0	0.0
Нарийнгээл	0	0.0	0	0.0	0	0.0	0	0.0	0	0.0	0	0.0		0.0	0	0.0
Өлзийт	1	4.3	0	0.0	2	8.5	0	0.0	0	0.0	0	0.0		0.0	0	0.0
Сант	4	11.4	0	0.0	0	0.0	0	0.0	0	0.0	0	0.0		0.0	0	0.0
Тарагт	4	11.9	2	6.1	3	8.9	1	3.1	0	0.0	0	0.0		0.0	0	0.0
Төгрөг	1	3.7	1	3.8	1	3.7	0	0.0	0	0.0	0	0.0		0.0	0	0.0
Уянга	11	11.6	5	5.3	2	2.1	1	1.1	0	0.0	0	0.0		0.0	0	0.0
Хайрхандулаан	2	5.7	3	8.7	1	2.9	1	2.9	0	0.0	0	0.0		0.0	0	0.0
Хархорин	4	3.2	25	20.3	2	1.6	7	5.7	0	0.0	1	0.8		0.0	0	0.0
Хужирт	0	0.0	1	1.5	0	0.0	3	4.5	0	0.0	0	0.0		0.0	0	0.0
Уянсэтгэл	18	18.4	18	18.2	10	10.2	5	5.0	1	1.0	1	1.0		0.0	0	0.0
Түшигдөлгөөн	12	11.2	19	17.3	10	9.3	8	7.3	1	0.9	1	0.9		0.0	0	0.0
Нарны дош	22	15.6	31	20.9	18	12.8	12	8.1	0	0.0	2	1.3		0.0	1	0.7
Харьяаллын бус	2		1		1		0		0		0				0	
Аймгийн дундаж	98	8.4	119	10.2	64	5.5	43	3.7	3	0.3	6	0.5	0	0.0	1	0.1
Улсын дундаж		9.5		10.1		9.6		8.9		6.9		5.9				

4.3 Вируст гепатитын халдвар

Хүснэгт 14. Вируст гепатитын халдварт өвчин, 2022-2023 оны эхний 10 сар

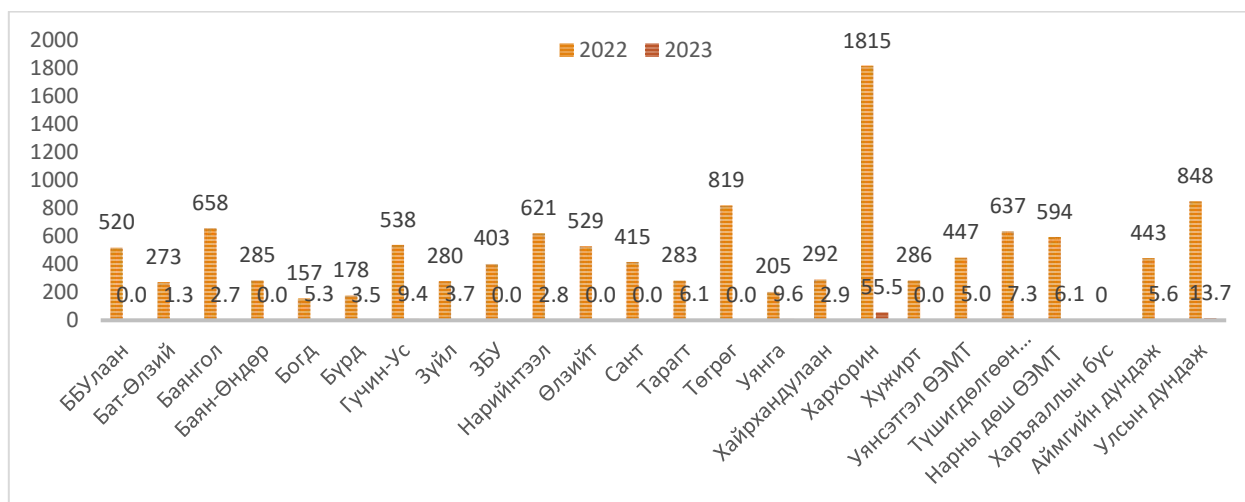
	B15-B19 Вируст гепатит /Viral hepatitis/				B15 Вируст гепатит А /Acute hepatitis A/				Гепатит В / B16 /				Гепатит (бусад) / B17-19/			
	2022 он	10000 хүн амд	2023 он	10000 хүн амд	2022 он	10000 хүн амд	2023 он	10000 хүн амд	2022 он	10000 хүн амд	2023 он	10000 хүн амд	2022 он	10000 хүн амд	2023 он	10000 хүн амд
БаруунБаян-Улаан	0	0.0	0	0.0		0.0		0.0	0	0.0	0	0.0	0	0.0	0	0.0
Бат-Өлзий	0	0.0	1	1.3		0.0		0.0	0	0.0	0	0.0	0	0.0	1	1.3
Баянгол	0	0.0	0	0.0		0.0		0.0	0	0.0	0	0.0	0	0.0	0	0.0
Баян-Өндөр	0	0.0	0	0.0		0.0		0.0	0	0.0	0	0.0	0	0.0	0	0.0
Богд	0	0.0	0	0.0		0.0		0.0	0	0.0	0	0.0	0	0.0	0	0.0
Бүрд	0	0.0	0	0.0		0.0		0.0	0	0.0	0	0.0	0	0.0	0	0.0
Гучин-Ус	0	0.0	0	0.0		0.0		0.0	0	0.0	0	0.0	0	0.0	0	0.0
Зүйл	0	0.0	0	0.0		0.0		0.0	0	0.0	0	0.0	0	0.0	0	0.0
ЗБУ	0	0.0	0	0.0		0.0		0.0	0	0.0	0	0.0	0	0.0	0	0.0
Нарийнтээл	0	0.0	0	0.0		0.0		0.0	0	0.0	0	0.0	0	0.0	0	0.0
Өлзийт	0	0.0	0	0.0		0.0		0.0	0	0.0	0	0.0	0	0.0	0	0.0
Сант	0	0.0	0	0.0		0.0		0.0	0	0.0	0	0.0	0	0.0	0	0.0
Тарагт	0	0.0	1	3.1		0.0		0.0	0	0.0	1	3.1	0	0.0	0	0.0
Төгрөг	0	0.0	0	0.0		0.0		0.0	0	0.0	0	0.0	0	0.0	0	0.0
Уянга	0	0.0	0	0.0		0.0		0.0	0	0.0	0	0.0	0	0.0	0	0.0
ХДулаан	1	2.9	0	0.0		0.0		0.0	1	2.9	0	0.0	0	0.0	0	0.0
Хархорин	3	2.4	1	0.8		0.0		0.0	1	2.5	1	2.5	2	5.1	0	0.0
Хужирт	0	0.0	0	0.0		0.0		0.0	0	0.0	0	0.0	0	0.0	0	0.0
Уянсэтгэл	2	2.0	0	0.0		0.0		0.0	1	1.0	0	0.0	1	1.0	0	0.0
Түшигдөлгөөн	1	0.9	0	0.0		0.0		0.0	0	0.0	0	0.0	1	0.9	0	0.0
Нарны дөш	1	0.7	1	0.7		0.0		0.0	0	0.0	1	0.7	1	0.7	0	0.0
Харьяаллын бус	0		0						0		0		0		0	
Аймгийн дүн	8	0.7	4	0.3	0	0.0	0	0.0	3	0.3	3	0.3	5	0.4	1	0.1
Улсын дундаж		0.6		0.7		0.0		0.0		0.3		0.3		0.2		0.3

2023 оны эхний 10 сарын байдлаар вируст гепатитын 4 тохиолдол бүртгэгдсэн байна.

4.4. Бусад халдварт өвчин /Шинэ Коронавируст халдвар/

2023 оны эхний 10 сарын байдлаар Коронавируст халдварын 66 тохиолдол бүртгэгдэж 10000 хүн амд 5.6 ноогдож байгаа нь улсын дунджаас 8.1 пунктээр бага үзүүлэлттэй байна.

Хүснэгт 15. Коронавируст халдвар (COVID-19), 10 000 хүн амд, 2022-2023 оны 10 сард



**Хүснэгт 19. Хөх, умайн хүзүүний эрт илрүүлгийн үзлэгийн хамрагдалтын хувь,
2023 оны 9 сар**

Сумын нэр	Хөх			Умайн хүзүү		
	Хамрагдах нийт	Хамрагдса н тоо	Хамрагдал тын хувь	Хамрагдах нийт	Хамрагдса н тоо	Хамрагдал тын хувь
Баруунбаян-Улаан	802	574	71.6	182	26	14.3
Бат-Өлзий	2072	409	19.7	489	86	17.6
Баянгол	661	84	12.7	225	89	39.6
Баян-Өндөр	1096	636	58.0	210	134	63.8
Богд	1317	504	38.3	340	169	49.7
Бүрд	780	3	0.4	161	5	3.1
Гучин-Ус	649	49	7.6	121	44	36.4
Есөнзүйл	508	20	3.9	150	38	25.3
Зүүнбаян-Улаан	996	575	57.7	254	14	5.5
Нарийнтээл	629	398	63.3	119	127	106.7
Баянтээг		91			11	
Өлзийт	451	13	2.9	105	16	15.2
Сант	987	166	16.8	232	8	3.4
Тарагт	761	172	22.6	185	0	0.0
Төгрөг	616	153	24.8	140	69	49.3
Уянга	2346	1732	73.8	432	347	80.3
Хайрхандулаан	937	272	29.0	184	51	27.7
Хархорин	1234	277	22.4	244	25	10.2
Хужирт	1442	316	21.9	480	75	15.6
Нарны дөш	3079	1297	42.1	868	312	35.9
Түшигдөлгөөн	2042	1620	79.3	574	321	55.9
Уянсэтгэл	2365	2198	92.9	460	334	72.6
Энэрэл Хархорин	2312	1541	66.7	307	311	101.3
ЖМАК					923	
БҮГД	28319	13100	46.3	6502	3535	54.4