



ЭРҮҮЛ МЭНДИЙН СТАТИСТИКИЙН САР ТУТМЫН МЭДЭЭЛЭЛ

2023 ОНЫ 11 САР



Арвайхээр хот

2023 он

Эрүүл мэндийн статистик үзүүлэлтүүд

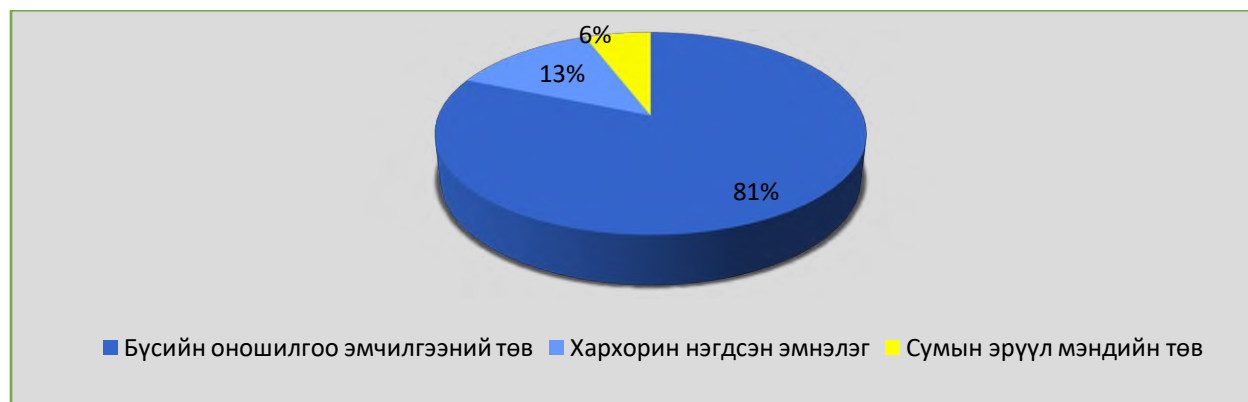
2022, 2023 оны 11 сарын байдлаар										
№	Үзүүлэлт		Нэгж	Өвөрхангай аймаг			Улсын дундаж			
				2022	2023	бууралт	2022	2023	бууралт	
1	Төрсөн эх		Бодит тоо	1823	1823	0.0	59248	59023	-225	
2	Амьд төрсөн хүүхэд		Бодит тоо	1821	1832	11.0	59670	59384	-286	
3	Амьгүй төрсөн хүүхэд		Бодит тоо	11	5	-6.0	325	318	-7	
			1000 нийт төрөлтөд	6.0	2.7	-3.3	5.4	5.3	-0.1	
4	Эхийн эндэгдэл		Бодит тоо	0	0	0.0	20	14	-6	
			100 000 амьд төрөлт	0.0	0	0.0	33.5	23.5	-9.9	
5	5 хүртэлх насны хүүхдийн эндэгдэл /0-4 нас 364 хоног/		Бодит тоо	29	31	2.0	916	878	-38	
			1000 амьд төрөлтөд	15.9	16.9	1.0	15.4	14.8	-0.5	
6	Үүнээс:	Нялхсын эндэгдэл /0-364 хоног/	Бодит тоо	25	25	0.0	728	725	-3	
			1000 амьд төрөлтөд	13.7	13.6	-0.1	12.2	12.2	0	
	Үүнээс:	Нярайн эндэгдэл /0-28 хоног/	Бодит тоо	15	19	4.0	457	469	12	
			1000 амьд төрөлтөд	8.2	10.4	2.1	7.7	7.9	0.2	
	Үүнээс:	Нярайн эрт үеийн	Нялхсын эндэгдэлд эзлэх хэсэг	60.0	76.0	16.0	62.8	64.7	1.9	
			Бодит тоо	12	13	1.0	326	309	-17	
	Үүнээс:	Нярайн хожуу үеийн	Нярайн эндэгдэлд эзлэх хэсэг	80.0	68.4	-11.6	71.3	65.9	-5.4	
			Бодит тоо	3	6	3.0	131	160	29	
	7	Перинаталь эндэгдэл		Бодит тоо	23	18	-5.0	651	627	-24
				1000 нийт төрөлтөд	12.6	9.8	-2.8	10.9	10.5	-0.4
8	Нийт нас баралт		Бодит тоо	541	523	-18.0	16310	15842	-468	
9	Эмнэлгийн нас баралт		Бодит тоо	104	98	-6.0	4852	5018	166	
			Хувь	19.2	18.7	-0.5	29.7	31.7	2.00	
10	Эмнэлэгт хоног болоогүй нас баралт		Бодит тоо	17	28	11.0	1175	1188	13	
			Хувь	16.3	28.6	12.2	24.2	23.7	-0.5	
11	Жирэмсний эрт хяналт		Хувь	93.4	93.0	-0.4	91.5	92.2	0.5	
12	Эмчлэгдсэн хүний тоо		Бодит тоо	25836	27439	1603.0	938941	945666	6725	
13	Ор хоног		Бодит тоо	98993	194238	95245.0	6454177	6483499	29322	
14	Халдварт өвчин		Бодит тоо	5730	773	-4957.0	315831	37648	-278183	
			10 000 хүн амд	491.2	66.8	-424.4	926.2	108.9	-817.3	
15	Амьсгалын замын халдварт өвчин		Бодит тоо	140	408	268.0	5149	14075	8926	
			10 000 хүн амд	12.0	35.3	23.3	15.1	40.7	25.6	
16	Бэлгийн замаар дамжих халдварт өвчин		Бодит тоо	194	186	-8.0	9672	9483	-189	
			10 000 хүн амд	16.6	16.1	-0.6	28.4	27.4	-1.0	
17	Гэдэсний халдварт өвчин		Бодит тоо	29	41	12.0	3615	7404	3789	
			10 000 хүн амд	2.5	3.5	1.1	10.6	21.4	10.8	
18	Зоонозын халдварт өвчин		Бодит тоо	6	10	4.0	201	284	83	
			10 000 хүн амд	0.5	0.9	0.3	0.6	0.8	0.2	
19	Цусаар дамжих халдварт өвчин		Бодит тоо	8	4	-4.0	177	235	58	
			10 000 хүн амд	0.7	0.3	-0.3	0.5	0.7	0.2	
20	Бусад халдварт өвчин		Бодит тоо	5201	69	-5132.0	297017	6167	-290850	
			10 000 хүн амд	445.9	6.0	-439.9	871	17.8	-853.2	

1. Эх хүүхдийн эрүүл мэнд

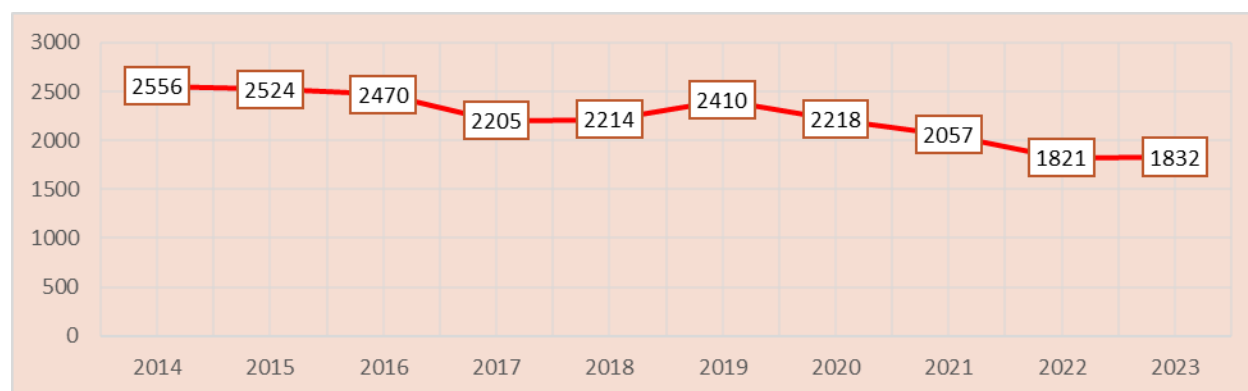
1.1 Төрөлт

Аймгийн хэмжээнд 2023 оны эхний 11 сарын байдлаар **1823** эх төрсөн нь өнгөрсөн оны мөн үетэй ижил түвшинд бүртгэгдсэн байна. Төрсөн эхчүүдийн 1329 нь буюу 72.9 хувь нь эмчийн хяналтын үзлэгт 6 ба түүнээс дээш удаа хамрагдсан байна. 2023 оны эхний 11 сарын байдлаар мэс заслын аргаар төрсөн эхчүүд 543 буюу 29.7 хувийг эзэлж байна.

Зураг 1. Төрсөн эхийн эзлэх хувь, эмнэлгийн төрлөөр /2023 оны 11 сарын байдлаар/



Зураг 1. Амьд төрсөн хүүхдийн тоо /2014-2023 оны эхний 11 сард/



1.2. Хүүхдийн эрүүл мэнд

2023 оны эхний **11** сарын байдлаар аймгийн хэмжээнд 1832 хүүхэд амьд төрсөн нь өнгөрсөн оны мөн үеэс 11 хүүхдээр нэмэгдсэн байна. Төрөлтийн түвшин 1000 хүн амд **15,5** байна. Амьд төрсөн хүүхдийн 941 буюу 51.3 хувь нь хүү, 891 буюу 48.6 хувь нь охин байна. Амьд төрсөн нийт хүүхдээс 83 нярай буюу 4.5 хувь нь 2500 грамаас доош жинтэй, 3 тохиолдол буюу 0.1 хувь нь төрөлхийн гажигтай төрсөн байна. Төрсний дараа 1 цагийн дотор хөхөө амласан хүүхдийн эзлэх хувь 97.2 байна. Амьгүй төрөлтийн түвшин 1000 нийт төрөлтөд 2,7 байна.

Хүснэгт. Төрөлт, амьд, амьгүй төрсөн хүүхдийн мэдээлэл, 2022-2023 оны эхний 11 сар

ЭХНЯЛХСЫН ҮЗҮҮЛЭЛТ 2023-11												
	Төрсөн эх				Амьд төрсөн хүүхэд				Амьгүй төрсөн хүүхэд			
	2022	2022 өсгөн	2023	2023 өсгөн	2022	2022 өсгөн	2023	2023 өсгөн	2022	2022 өсгөн	2023	2023 өсгөн
БаруунБаян-Улаан	0	3	0	3	-	3	-	3	0	0	0	0
Бат-Өлзий	2	46	2	23	2	46	2	23	0	0	0	0
Баянгол	0	3		0	-	3	-	0	0	0	0	0
Баян-Өндөр	1	6	1	3	1	6	1	3	0	0	0	0
Богд	3	44	3	31	3	44	3	31	0	0	0	0
Бүрд	1	10	1	4	1	10	1	4	0	0	0	0
Гучин-Ус	0	1		1	-	1	-	1	0	0	0	0
Зүйл	1	4	0	2	1	4	-	2	0	0	0	0
ЗБУ		1		5	-	0	-	4	0	1	0	1
Нарийнтээл	0	5	0	2	-	5	-	2	0	0	0	0
Өлзийт	0	1		0	-	1	-	0	0	0	0	0
Сант		4		1	-	4	-	1	0	0	0	0
Тарагт		0		1	-	0	-	1	0	0	0	0
Төгрөг	0	1	0	2	-	1	-	2	0	0	0	0
Уянга	4	14	2	21	4	14	2	21	0	0	0	0
Хайрхан-дулаан	0	2	0	1	-	2	-	1	0	0	0	0
Хархорин	29	222	16	235	29	220	16	235	0	2	0	0
Хужирт	0	8	1	7	-	8	1	7	0	0	0	0
БОЭТ	128	1448	134	1481	129	1449	135	1491	0	8	0	4
Түшигдөлгөөн сэлт												
Асар-хайрхан												
Дүн	169	1823	160	1823	170	1821	161	1832	0	11	0	5

Хүснэгт 1. Амьд төрсөн хүүхэд, эхийн тээлтийн хугацаа, хувиар, 2023 оны эхний 11 сар

	22-28 долоо хоногт ой	29-32 долоо хоногтой	33-36 долоо хоногтой	37-42 долоо хоногтой	42 долоо хоногоос дээш	Төрөлхийн гажигтай төрсөн	граас доош жинтэй төрсөн
Баруун-Баян-Улаан	0.00	33.3	0.0	66.7	0.00	0.0	33.3
Бат-Өлзий	0.00	4.3	13.0	82.6	0.00	4.3	17.4
Баянгол							
Баян-Өндөр	0.00	0.0	0.0	100.0	0.00	0.0	0.0
Богд	0.00	0.0	0.0	100.0	0.00	0.0	0.0
Бүрд	0.00	0.0	0.0	100.0	0.00	25.0	0.0
Гучин-Ус	0.00	0.0		0.0	0.00	0.0	0.0
Зүйл	0.00			100.0	0.00	0.0	0.0
Зүүн-баянгулаан	0.00	0.0	0.0	100.0	0.00	0.0	0.0
Нарийнтээл	0.00	0.0	0.0	100.0	0.00	0.0	0.0
Өлзийт							
Сант				100.0			
Тарагт				100.0	0.00	0.0	0.0
Төгрөг			50.0	50.0	0.00	0.0	
Уянга	0.00	0.0	4.8	95.2	0.00	0.0	9.5
Хайрхандулаан				100.0			
Хархорин	0.00	0.4	0.4	99.1	0.00	0.4	0.9
Хужирт	0.00	14.3	0.0	85.7	0.00	0.0	28.6
Бүсийн оношилгоо	0.34	0.8	4.2	94.6	0.00	0.0	4.8
Дүн	0.27	0.9	3.8	95.0	0.00	0.2	4.5

1.3. Эх хүүхдийн үзүүлэлт

Хүснэгт 1. Эх нялхсын үзүүлэлт, 2022-2023 оны эхний 11 сар

	Эхийн эндэгдэл				Нийт амьд төрсөн хүүхэд			0-6 хоногтой эрт нярайн эндэгдэл				
	2022	100 000 амьд төрөл	2023	100 000 амьд төрөл	БООТ	Сум	Бүгд	БООТ	Сум	Бүгд	2023 он, 1000 амьд	2022 он
ББУлаан		0.0		0.0	41	3	44	1	1	2	45.5	0.0
Бат-Өлзий		0.0		0.0	79	19	98		2	2	20.4	9.7
Баянгол		0.0		0.0	43	1	44	1		1	22.7	36.4
Баян-Өндөр		0.0			24	5	29			0		
Богд		0.0		0.0	74	29	103		1	1	9.7	10.0
Бүрд		0.0		0.0	12	3	15			0	0.0	0.0
Гучин-Ус		0.0		0.0	32	1	33			0	0.0	0.0
Зүйл		0.0		0.0	28	4	32			0	0.0	25.0
ЗБУ		0.0		0.0	54	5	59	1		1	16.9	0.0
Нарийнгээл		0.0		0.0	54	2	56	1		1	17.9	0.0
Өлзийт		0.0		0.0	28	1	29			0	0.0	0.0
Сант		0.0		0.0	32	0	32			0	0.0	24.4
Тарагт		0.0		0.0	39	2	41			0	0.0	37.0
Төгрөг		0.0		0.0	39	2	41			0	0.0	0.0
Уянга		0.0		0.0	131	20	151			0	0.0	0.0
Хайрхан-дулаан		0.0		0.0	46	1	47	1		1	21.3	18.2
Хархорин		0.0		0.0	2	52	54			0	0.0	19.2
Хужирт		0.0		0.0	45	27	72		1	1	13.9	0.0
Уянсэггэл ӨЭМТ		0.0		0.0	159		159			0	0.0	0.0
Түшигдөлгөөн ӨЭМТ		0.0		0.0	168		168			0	0.0	6.5
Нарны дөш ӨЭМТ		0.0		0.0	240	1	241	1		1	4.1	4.2
Энэрэл-Хархорин ӨЭМТ		0.0		0.0	4	91	95		2	2	21.1	0.0
Харьяалалын бус		0.0		0.0	117	72	189			0	0.0	0.0
Дүн	0	0.0	0	0.0	1491	341	1832	6	7	13	7.1	6.6

Амьд төрсөн хүүхдийн 81.4 хувь нь Бүсийн оношилгоо эмчилгээний төвд, 18.6 хувь нь сумын эрүүл мэндийн төвд төрсөн байна. 2023 оны эхний 11 сарын байдлаар 0-6 хоногтой эрт нярайн эндэгдлийн 13 тохиолдол бүртгэгдсэн байна.

Хүснэгт 2. 1 000 амьд төрөлтөнд ногдох нялхас, 0-5 хүртэлх насны хүүхдийн эндэгдэл, сумдаар, 2022-2023 оны 11 сар

	Нялхсын эндэгдэл					0-5 хүртэлх насны хүүхдийн эндэгдэл					Нярайн эндэгдэл /0-28 хоногтой нярай/	
	БӨЭТ	Сум	Бүгд	2023 он, 1000 амьд төрөлтөд	2022 он, 1000 амьд төрөлтөд	БӨЭТ	Сум	Бүгд	2023 он, 1000 амьд төрөлтөд	2022 он	2022	2023
БаруунБаян-Улаан	1	1	2	45.5	22.2	1	1	2	45.5	22.2	1	2
Бат-Өлзий		3	3	30.6	29.1		4	4	40.8	48.5	1	2
Баянгол	1		1	22.7	36.4	1		1	22.7	36.4	2	1
Баян-Өндөр			0					0	0.0			
Богд		1	1	9.7	20.0		1	1	9.7	20.0	1	1
Бүрд			0	0.0	0.0			0	0.0	0.0		
Гучин-Ус			0	0.0	0.0			0	0.0	0.0		
Зүйл			0	0.0	25.0			0	0.0	25.0	1	
ЗБУ	1		1	16.9	19.2	1		1	16.9	19.2	1	1
Нарийнтээл	1		1	17.9	0.0	1		1	17.9	0.0		1
Өлзийт			0		0.0			0	0.0	0.0		
Сант			0	0.0	0.0			0	0.0	24.4	1	
Тарагт	1	1	2	48.8	37.0	1	1	2	48.8	37.0	2	
Төгрөг			0	0.0	0.0			0	0.0	0.0		
Уянга			0	0.0	14.0			0	0.0	7.0		
Хайрхандулаан	1		1	21.3	54.5	1	1	2	42.6	54.5	1	1
Хархорин			0	0.0	0.0			0	0.0	38.5	1	
Хужирт	1	1	2	27.8	22.7	1	2	3	41.7	22.7	1	2
Уянсэтгэл ӨЭМТ	1		1	6.3	17.8	1		1	6.3	11.8		1
Түшигдөлгөөн ӨЭМТ	2		2	11.9	19.4	2		2	11.9	12.9	1	1
Нарны дөш ӨЭМТ	3		3	12.4	0.0	3	1	4	16.6	4.2	1	2
Энэрэл-ХХ ӨЭМТ		3	3	31.6	0.0		4	4	42.1	0.0		2
Харьяалалын бус	1	1	2	10.6	0.0	1	2	3	15.9	6.6		2
Дүн	14	11	25	13.6	13.7	14	17	31	16.9	15.9	15	19
Улсын дундаж				12.2	12.2				14.8	15.4		

2023 оны эхний 11 сарын байдлаар 0-1 хүртэлх насны хүүхдийн эндэгдлийн 25 тохиолдол бүртгэгдэж 1 000 амьд төрөлтөнд 13.2 ноогдож байгаа нь өмнөх оны мөн үеэс 0.1 пунктээр бага, улсын дунджаас 1.4 пунктээр их үзүүлэлттэй байна.

0-5 хүртэлх насны хүүхдийн эндэгдлийн 31 тохиолдол бүртгэгдэж 1 000 амьд төрөлтөнд 16.9 ноогдож байгаа нь өмнөх оны мөн үеэс 1,0 пунктээр, улсын дунджаас 2,1 пунктээр өндөр үзүүлэлттэй байна. 11 сарын байдлаар 5 хүртэлх насны хүүхдийн эндэгдэлд осол гэмтлийн шалтгаант нас баралтын 5 тохиолдол бүртгэгдсэн байна.

Зураг 3. Тав хүртэлх насны хүүхдийн жинлэсэн хүүхдийн мэдээлэл, 2023 оны 11 сар

2023							
	Тухайн сард жинлэсэн хүүхдийн тоо	Үүнээс			А амин дэм уусан	Д амин дэм уусан	Олон найрлагат бичилт
		Туранхай /жин, өндөр/	Тураалтай /жин насны үзүүлэлт/	Өсөлтийн хоцрогдолтой /өндөр насны үзүүлэлт/			
ББУлаан	58	0	0	0	109	86	0
Бат-Өлзий	582	1	1	1	541	722	0
Баянгол	270				305	1342	0
Баян-Өндөр	1	1			350	327	0
Богд	48				0	589	0
Бүрд	43	1		1	38	158	0
Гучин-Ус	36				175	241	0
Зүйл	155				127	484	0
ЗБУ	74	2	1	3	286	250	0
Нарийнтээл	316	0	0	0	256	1362	0
Өлзийт	107				35	145	0
Сант	49	2			60	281	0
Тарагт	71				283	551	0
Төгрөг	50	0	0	0	183	725	0
Уянга	717		1		948	3434	0
Хайрхандулаан	89				237	803	0
Хархорин	163				333	502	0
Хужирт	132	1	1	1	120	1053	0
БОЭТ	0				0	0	0
Уянсэтгэл ӨЭМТ	456	2	1	0	647	5862	10
Түшигдөлгөөн ӨЭМТ	263	0	3	0	1013	2156	48
Нарны дөш ӨЭМТ	276	3			1275	3525	0
Энэрэл-ХХ ӨЭМТ	178	1			810	1575	0
Дүн	4134	14	8	6	8131	26173	58

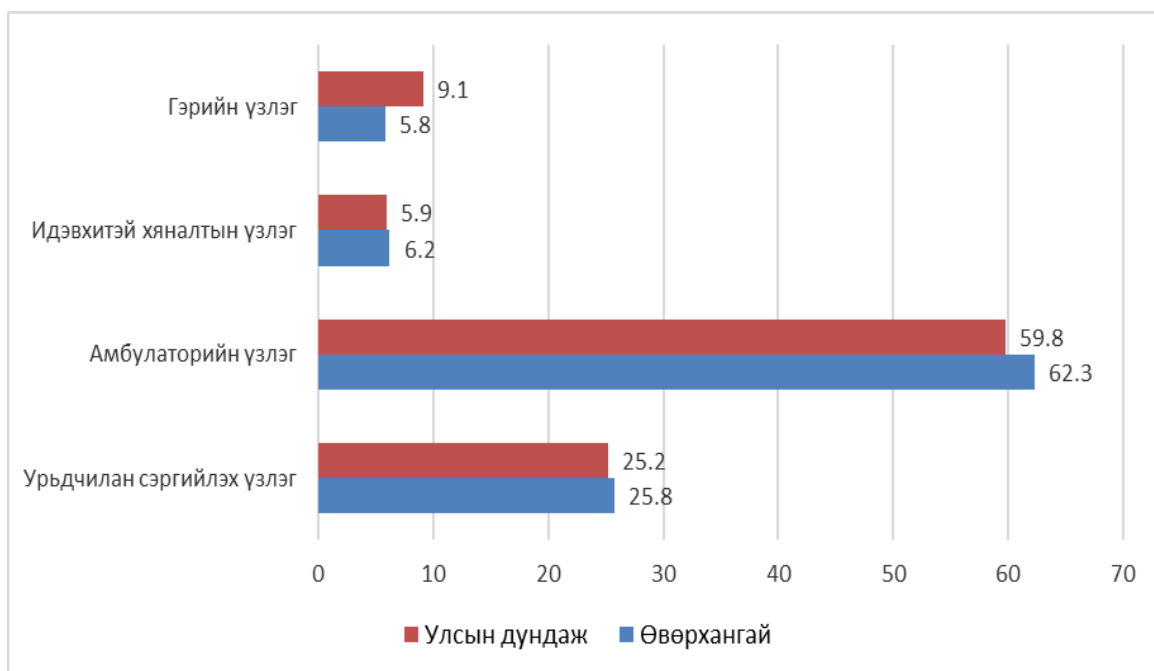
2023 оны эхний 11 сард 0-5 хүртэлх насны 4134 хүүхэд жинлэснээс 0.3 хувь нь туранхай, 0.2 хувь нь тураалтай, 0.14 хувь нь өсөлтийн хоцрогдолтой байна.

2. Эмнэлгийн тусламж үйлчилгээ

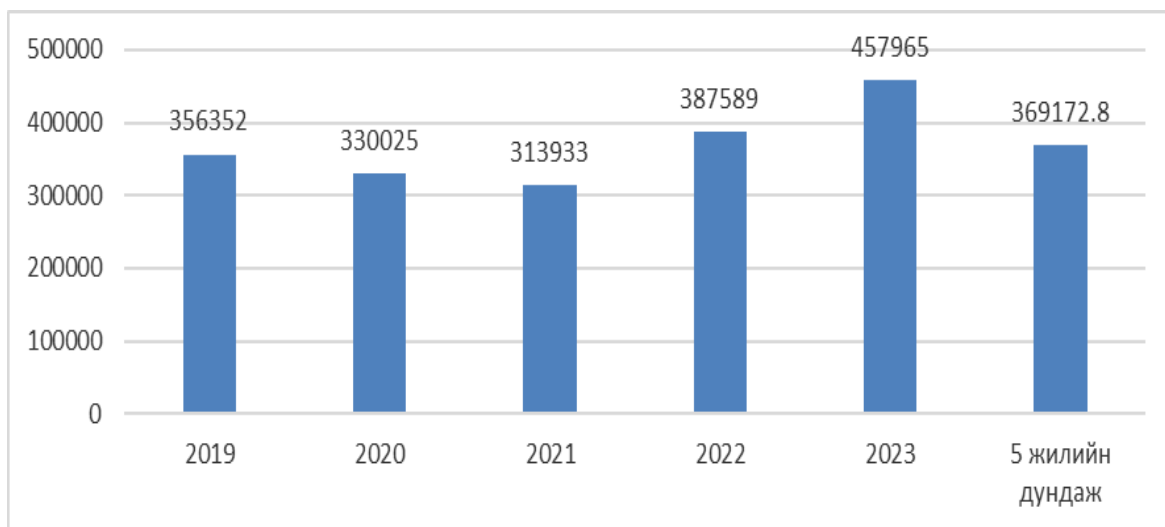
2.1. Амбулаторийн тусламж үйлчилгээ

Аймгийн хэмжээнд 2023 оны эхний 11 сарын байдлаар нийт 457965 эмчийн үзлэг хийгдсэнээс **25.8** хувийг урьдчилан сэргийлэх үзлэг, 62.3 хувийг өвчний учир амбулаторт, 6.2 хувийг идэвхитэй хяналтын үзлэг, 5.8 хувийг гэрийн үзлэг тус тус эзэлж байна.

Зураг 4. Үзлэгийн төрөл, улс, аймгийн дундаж, 2023 оны эхний 11 сар



Зураг 5. Нийт үзлэгийн тоо, 2019-2023 оны эхний 11 сар



Хүснэгт 6. Үзлэгийн төрөл сумдаар, 2023 оны эхний 11 сар

Байгууллагын нэрс	Нийт үзлэг	Үүнээс				
		Урьдчилан сэргийлэх үзлэгийн хувь	Өвчний учир амбулаторт	Диспансерийн хяналтын хувь	Гэрийн идэвхитэй хяналтын хувь	Гэрийн дуудлагын хувь
ББУлаан	2792	19.9	41.2	11.8	11.8	15.4
Бат-Өлзий	7434	24.0	43.7	10.0	12.8	9.5
Баянгол	4503	26.7	50.0	4.7	16.6	2.1
Баян-Өндөр	4289	36.7	37.4	17.9	4.6	3.4
Богд	4487	34.5	45.7	9.4	6.8	3.6
Бүрд	2033	37.2	33.5	15.9	10.9	2.5
Гучин-Ус	1262	25.5	59.6	9.4	5.5	0.0
Есөнзүйл	2443	29.0	51.1	9.2	7.3	3.4
Зүүн-БУлаан	4063	36.2	35.7	0.7	15.1	12.4
Нарийнтгээл	6127	29.1	52.7	4.2	2.4	11.5
Өлзийт	1915	27.8	27.9	13.2	12.8	18.3
Сант	2680	24.4	35.3	18.6	11.7	10.0
Тарагт	4554	38.5	24.7	16.4	10.8	9.6
Төгрөг	4257	25.0	51.0	5.4	13.2	5.4
Уянга	11689	46.2	26.8	12.5	8.9	5.6
Хайрхандулаан	3989	31.4	59.7	4.0	1.9	3.0
Хархорин	60636	13.3	77.0	6.9	2.9	0.0
Хужирт	11715	21.5	60.3	4.6	6.5	7.1
БОЭТ	209685	19.9	76.4	3.7	0.0	0.0
Уянсэтгэл	23012	33.0	35.0	15.4	15.4	1.2
Түшигдөлгөөн	19858	46.9	22.9	13.0	15.3	1.9
Нарны дөш	19034	38.0	49.3	5.7	3.6	3.4
Энэрэл-хархорин	22972	71.0	9.4	6.8	10.3	2.5
Чинмэнд	8958	24.5	75.5	0.0	0.0	0.0
Асар хайрхан	526	0.0	100.0	0.0	0.0	0.0
Хөх манал	0					
Ачтан ирээдүй	2444	0.2	99.8	0.0	0.0	0.0
Ариунсанаа	1857	23.8	76.2	0.0	0.0	0.0
Агь манба	432					
Сидармед	696					
Үүдэн эмнэлгүүд	7623	5.5	91.3	3.2	0.0	0.0
Дүн	457965	25.8	62.3	6.2	4.1	1.7

2.2. Халдварт бус өвчлөл

Хүснэгт 7 Осол гэмтэл, хорт хавдрын өвчлөл, 2022-2023 оны эхний 11 сар

	Халдварт бус өвчлөл				Үүнээс							
					Осол гэмтэл				Шинээр бүртгэгдсэн хорт хавдар			
	2022	10000 хүн амд	2023	10000 хүн амд	2022	10000 хүн амд	2023	10000 хүн амд	2022	10000 хүн амд	2023	10000 хүн амд
ББУлаан	962	3521.2	1776	6684.2	1	3.7	1	3.8		0.0	5	18.8
Бат-Өлзий	1612	2113.8	1520	1987.2	20	26.2	21	27.5		0.0	14	18.3
Баянгол	1591	4239.3	604	1624.5	0	0.0	5	13.4		0.0	10	26.9
Баян-Өндөр	153	427.9	150	429.2	2	5.6	5	14.3		0.0	8	22.9
Богд	421	726.6	780	1382.0	12	20.7	3	5.3	1	1.7	8	14.2
Бүрд	109	373.4	102	358.0	2	6.9	23	80.7	1	3.4	9	31.6
Гучин-Ус	517	2396.8	1243	5860.4	1	4.6	3	14.1	1	4.6	1	4.7
Есөнзүйл	146	525.0	159	582.2	0	0.0	0	0.0		0.0	5	18.3
ЗБУлаан	449	1168.7	556	1487.8	22	57.3	27	72.3	1	2.6	5	13.4
Нарийнтээл	777	2143.4	881	2494.3	25	69.0	27	76.4	1	2.8	7	19.8
Өлзийт	284	1210.6	373	1656.3	0	0.0	0	0.0		0.0	3	13.3
Сант	612	1741.6	640	1906.5	0	0.0	0	0.0		0.0	10	29.8
Тарагт	248	739.4	789	2419.5	1	3.0	25	76.7	1	3.0	6	18.4
Төгрөг	826	3060.4	779	2956.4	8	29.6	9	34.2	1	3.7	3	11.4
Уянга	1219	1282.6	1938	2069.8	17	17.9	87	92.9	3	3.2	21	22.4
Хайрхан-дулаан	2157	6175.2	1480	4271.3	3	8.6	2	5.8		0.0	3	8.7
Хархорин	8003	20369.1	5853	14765.4	247	628.7	615	1551.5		0.0	8	20.2
Хужирт	93	137.1	28	41.6	39	57.5	31	46.1		0.0	14	20.8
БОЭТ	32767		30965		728		986					
Уянсэтгэл	8433	8611.3	4191	4230.8	0	0.0	0	0.0	2	2.0	22	22.2
Түшигдөлгөөн	955	890.1	568	518.5	6	5.6	14	12.8	5	4.7	22	20.1
Нарны дөш	628	445.9	871	586.0	2	1.4	1	0.7	2	1.4	19	12.8
Энэрэл-ХХ	1422	1727.8	872	1062.6	3	3.6	1	1.2		0.0	13	15.8
Хувийн эмнэлгүүд	567		564									
Харьяаллын бус									1		12	
Аймгийн дүн	64951	5539.0	57682	4926.3	1139	97.1	1886	161.1	20	1.7	228	19.5

2023 оны эхний 11 сарын байдлаар халдварт бус өвчний 57682 тохиолдол бүртгэгдэж 10 000 хүн амд 4926,3 ноогдож байгаа нь өмнөх оны мөн үеэс 7269 тохиолдлоор буурсан байна.

Осол гэмтэл, гадны шалтгаант өвчлөлийн 1886 тохиолдол бүртгэгдэж 10 000 хүн амд 161.1 ноогдож байгаа нь өмнөх оны мөн үеэс 747 тохиолдлоор нэмэгдсэн байна.

2023 оны эхний 11 сард аймгийн хэмжээнд шинээр 228 хорт хавдрын өвчлөл бүртгэгдсэн бүртгэгдэж 10 000 хүн амд 19,5 ноогдож байна.

2.3. Халдварт бус өвчний эрт илрүүлэг

Аймгийн хэмжээнд 2023 оны эхний 11 сарын байдлаар артерийн гипертензи эрт илрүүлэг үзлэгт 18-аас дээш насны нийт 35979 хүн хамрагдсан бөгөөд Үр дүнгийн үзүүлэлтээр нийт үзлэгийн **0.6** хувь нь артерийн гипертензи онош батлагдсан байна. Чихрийн шижин өвчний эрт илрүүлэг үзлэгт 40-өөс дээш насны нийт 26452 хүн хамрагдсанаас Үр дүнгийн үзүүлэлтээр нийт үзлэгийн **0.1** хувь нь чихрийн шижин онош батлагдсан байна. Элэгний хорт хавдрын эрт илрүүлэг үзлэгт 40-65 насны 16629 хүн хамрагдсан байна.

Хүснэгт 8. АГ, ЧШ, Элэгний хорт хавдрын эрт илрүүлгийн үзлэгийн хамрагдалтын хувь,

	Артерийн гипертензи		Чихрийн шижин		Артерийн гипертензи эрт илрүүлгийн үзлэг			Чихрийн шижин хэв шинж 2 эрт илрүүлгийн үзлэг			Элэгний хорт хавдрын эрт илрүүлгийн үзлэг	
	Хамрагдвал зохих хүний тоо /18-с	хамрагдсан хувь	Хамрагдвал зохих хүний тоо /40-с	хамрагдсан хувь	Бүгд	давган	Онош батлагдсан	Бүгд	давган	Онош батлагдсан	Бүгд	Онош батлагдсан
ББУлаан	1610	91.3	743	100.7	1470	0	0	748	0	0	1075	
Бат-Өлзий	4502	39.2	2132	81.3	1767	124	32	1733	2	1	1767	
Баянгол	2056	55.2	916	93.8	1134	13	1	859	9	0	859	
Баян-Өндөр	1480	70.4	902	100.0	1042	133	4	902	0	0	780	
Богд	3120	19.1	1238	47.9	595	11	9	593	1	1	766	
Бүрд	1114	87.3	697	94.3	973	24	7	657	8	0	661	
Гучин-Ус	1427	19.1	677	40.0	272	5	2	271	2	1	0	
Зүйл	1008	73.9	698	89.5	745	13	2	625	2	0	333	
ЗБУ	2153	41.7	1078	51.6	898	25	3	556	25	4	0	
Нарийнтгээл	1385	59.3	810	64.9	821	73	14	526	0	0	0	
Өлзийт	1311	91.8	665	100.0	1204	64	25	665	4	1	1039	
Сант	1072	86.8	931	100.0	931	67	13	931	20	3	15	
Тарагт	2082	31.8	1120	33.7	662	18	8	377	0	0	12	
Төгрөг	1078	72.1	662	97.9	777	0	0	648	0	0	216	
Уянга	4261	61.7	1896	75.3	2628	378	31	1427	33	7	1427	
ХДулаан	1201	89.2	808	90.2	1071	42	21	729	1	1	729	
Хархорин	2548	29.2	1279	55.1	743	4	0	705	0	0	0	
Хужирт	3653	50.5	1799	100.0	1845	0	0	1799	0	0	0	
Уянсэтгэл ӨЭМТ	3640	99.0	2532	98.7	3602	209	5	2500	2	0	3163	
Түшигдөлгөөн ӨЭМТ	4406	90.3	3590	100.0	3980	18	3	3590	0	0	3151	
Нарны дөш	5144	88.2	3160	100.0	4535	382	25	3160	31	9	545	
Энэрэл-XX ӨЭМТ	5149	83.2	2900	84.5	4284	306	25	2451	199	19	91	
Бүсийн оношилгоо												19
Дүн	55400	64.9	31233	84.7	35979	1909	230	26452	339	47	16629	19

2023 оны эхний 11 сар

Жирэмсний хяналт

Аймгийн хэмжээнд 2023 оны эхний 11 сарын байдлаар жирэмсний хяналтад шинээр 1799 эмэгтэйчүүд хамрагдсан ба 92.9 хувь нь эхний 3 сартайд, 6.2 хувь нь 4-6 сартайд, 0.8 хувь нь 7 ба түүнээс дээш сартайд хяналтад орсон байна. Хяналтад орсон жирэмсэн эмэгтэйчүүдийн 98.6 хувь нь цусны шинжилгээнд хамрагдсанаас 2,7 хувь нь цус багадалттай байна.

Байгууллагын нэрс	Хяналтанд авсан бүгд		Хяналтанд авсан хувь						Жирэмсэн эхийн үзүүлэлт, хувиар				Шинээр хяналтад орсон жирэмсэн эмэгтэйчүүдээс БЗДХ илэрсэн хувь	
			Эхний 3 сартайд		4-6 сартайд		7 ба түүнээс дээш сартайд		Цусны шинжилгээнд хамрагдсан		Цус багатай жирэмсэн эх			
	2022	2023	2022	2023	2022	2023	2022	2023	2022	2023	2022	2023	2023-БЗДХ тоо	Эзлэх хувь
ББУлаан	26	32	73.1	96.9	15.4	0.0	11.5	3.1	100.0	96.9	3.8	6.3	0	0.0
Бат-Өлзий	151	142	93.4	94.4	5.3	4.9	1.3	0.7	96.0	100.0	4.0	4.9	1	0.7
Баянгол	65	40	95.4	92.5	4.6	7.5	0.0	0.0	84.6	97.5	3.1	2.5	0	0.0
Баян-Өндөр	51	39	94.1	97.4	3.9	2.6	2.0	0.0	98.0	100.0	2.0	0.0	0	0.0
Богд	104	90	93.3	94.4	3.8	5.6	2.9	0.0	59.6	100.0	0.0	4.4	1	1.1
Бүрд	30	28	90.0	92.9	10.0	7.1	0.0	0.0	100.0	96.4	13.3	7.1	0	0.0
Гучин-Ус	33	28	100.0	100.0	0.0	0.0	0.0	0.0	97.0	89.3	0.0	0.0	0	0.0
Есөнзүйл	38	33	92.1	90.9	7.9	9.1	0.0	0.0	100.0	100.0	2.6	0.0	0	0.0
ЗБУлаан	46	51	78.3	84.3	21.7	13.7	0.0	2.0	82.6	74.5	2.2	2.0	0	0.0
Нарийнтгэл	59	31	98.3	100.0	1.7	0.0	0.0	0.0	89.8	100.0	3.4	0.0	0	0.0
Өлзийт	20	15		93.3		6.7		0.0		100.0		0.0	0	0.0
Сант	39	39	100.0	100.0	0.0	0.0	0.0	0.0	100.0	100.0	20.5	10.3	0	0.0
Тарагт	42	25	90.5	60.0	7.1	32.0	2.4	8.0	100.0	92.0	0.0	0.0	0	0.0
Төгрөг	27	29	96.3	100.0	3.7	0.0	0.0	0.0	100.0	100.0	0.0	0.0	0	
Уянга	175	164	98.3	95.7	1.7	4.3	0.0	0.0	100.0	100.0	0.0	1.2	3	1.8
Хайрхандулаан	47	35	93.6	97.1	2.1	0.0	4.3	2.9	100.0	100.0	2.1	0.0	0	0.0
Хархорин	93	50	91.4	94.0	7.5	6.0	1.1	0.0	100.0	100.0	2.2	0.0	1	2.0
Хужирт	123	88	82.9	78.4	16.3	21.6	0.8	0.0	100.0	98.9	0.0	0.0	1	1.1
БОЭГ	0	0											0	
Уянсэтгэл ӨЭМТ	206	181	98.5	98.9	1.5	0.6	0.0	0.6	99.0	100.0	1.5	12.2	0	0.0
Түшигдөлгөөн ӨЭМТ	193	195	93.3	92.3	6.2	5.1	0.5	2.6	100.0	100.0	1.0	1.0	3	1.5
Нарны дөш ӨЭМТ	365	333	95.3	91.0	4.7	8.7	0.0	0.3	100.0	99.1	0.3	0.0	2	0.6
Энэрэл-XX ӨЭМТ	116	131	89.7	94.7	10.3	5.3	0.0	0.0	100.0	100.0	0.9	1.5	0	0.0
Аймгийн дундаж	2049	1799	93.4	93.0	5.9	6.3	0.7	0.7	96.3	98.6	1.8	2.7	12	0.7
Улсын дундаж			91.6	92.2									0	

Хүснэгт 9. Жирэмсэн эхийн хяналт, 2022-2023 оны эхний 11 сар

Шинээр хяналтад хамрагдсан жирэмсэн эмэгтэйчүүдээс трихомониаз илрүүлэх шинжилгээнд 83.1 хувь, заг хүйтэн илрүүлэх шинжилгээнд 83.1 хувь, тэмбүү илрүүлэх шинжилгээнд 98.6 хувь, ХДХВ/ДОХ илрүүлэх шинжилгээнд 98.6 хувь нь тус тус хамрагдсан байна.

2.5. Үр хөндөлт

Аймгийн хэмжээнд 2023 оны эхний 11 сарын байдлаар нийт 141 эмэгтэйчүүд үр хөндүүлсэн байна. Нийт үр хөндөлтөөс хожуу үр хөндөлтийн 13 тохиолдол бүртгэгдэж 9,2 хувийг эзэлж байна. Өсвөр насныхны үр хөндөлтийн 7 тохиолдол бүртгэгдсэн байна.

Зураг 10. Үр хөндөлтийн эзлэх хувь, байгууллагын төрлөөр, 2023 оны 11 сар



2.6. Түргэн тусламжийн дуудлага

Аймгийн хэмжээнд 2023 оны эхний 11 сарын байдлаар 17037 түргэн тусламжийн дуудлага хүлээн авч үйлчилсэнээс 26.3 хувийг алсын дуудлага эзэлж байна. Осол гэмтлийн дуудлага 725 бүртгэгдэж 4.2 хувийг эзэлж байна.

Хүснэгт 1. Түргэн тусламжийн дуудлага, төрлөөр, 2022-2023 оны эхний 11 сар

	Нийт түргэн тусламжийн дуудлага								Дуудлагын төрөл, эзлэх хувиар			
	Түргэн тусламжийн дуудлага		Үүнээс						Алсын дуудлагын эзлэх хувь		Осол, гэмтлийн дуудлагын эзлэх хувь	
			Алсын дуудлага		Ойрын дуудлага		Осол, гэмтлийн дуудлага					
	2022	2023	2022	2023	2022	2023	2022	2023	2022	2023	2022	2023
ББУлаа	585	458	221	206	364	252	2	2	37.8	45.0	0.3	0.4
Бат-Өлз	1047	1138	445	432	602	706	20	21	42.5	38.0	1.9	1.8
Баянгол	468	442	209	203	259	239	1	5	44.7	45.9	0.2	1.1
Баян-Өндөр	319	271	152	122	167	149	1	6	47.6	45.0	0.3	2.2
Богд	306	297	177	180	129	117	5	2	57.8	60.6	1.6	0.7
Бүрд	277	224	202	146	75	78	4	14	72.9	65.2	1.4	6.3
Гучин-Ус	441	318	197	138	244	180	5	3	44.7	43.4	1.1	0.9
Зүйл	506	1231	255	449	251	782	0	1	50.4	36.5	0.0	0.1
ЗБУ	273	254	168	177	105	77	13	19	61.5	69.7	4.8	7.5
Нарийнт	561	704	306	313	255	391	11	7	54.5	44.5	2.0	1.0
Өлзийт	347	350	229	210	118	140	0	0	66.0	60.0	0.0	0.0
Сант	326	268	206	185	120	83	0	0	63.2	69.0	0.0	0.0
Тарагт	267	426	112	252	155	174	1	9	41.9	59.2	0.4	2.1
Төгрөг	385	475	125	151	260	324	7	9	32.5	31.8	1.8	1.9
Уянга	888	956	435	399	453	557	19	18	49.0	41.7	2.1	1.9
Хайрхан	972	882	367	321	605	561	25	37	37.8	36.4	2.6	4.2
Хархорин	2671	2331	224	225	2447	2106	74	107	8.4	9.7	2.8	4.6
Хужирт	864	836	316	295	548	541	39	29	36.6	35.3	4.5	3.5
БОЭТ	4117	5176	59	92	4058	5084	385	436	1.4	1.8	9.4	8.4
Уянсэтгэл ӨЭМТ	0	0	0	0	0	0	0	0				
Түшигдөг дгөөн	0	0	0	0	0	0	0	0				
Нарны дөш	0	0	0	0	0	0	0	0				
Энэрэл- ХХ	0		0	0	0	0	0	0				
Дүн	15620	17037	4405	4496	11215	12541	612	725	28.2	26.4	3.9	4.3

2.7. Хэвтэн эмчлүүлэгсдийн тусламж үйлчилгээ

Аймгийн хэмжээнд 2023 оны эхний 11 сарын байдлаар 27439 үйлчлүүлэгч эмнэлэгт хэвтэн эмчлүүлж, 194238 ор хоног ашигласан байна. Аймгийн дунджаар ор ашиглалтын хувь 71,7 байгаа нь улсын дунджаас 6,2 пунктээр их, дундаж ор хоног 7.1 байгаа нь улсын дунджаас 0.2 пунктээр их, орны эргэлт 24.7 байгаа нь улсын дунджаас 7.7 пунктээр бага үзүүлэлттэй байна. Өмнөх оны мөн үетэй харьцуулахад хэвтэн эмчлүүлэгч 1603-р нэмэгдсэн байна.

Хүснэгт 12. Стационарын тусламж үйлчилгээний зарим үзүүлэлтүүд, 2022-2023 оны эхний 11 сар

	Хэвтэн эмчлүүлсэн		Орны үзүүлэлт, 2023					
	2022	2023	Орны гоо	Ор хоног	Орны фонд ашиглалт	Орны фонд ашиглалтын хувь	Дундаж ор хоног	Орны эргэлт
ББУлаан	275	310	15	2263	150.9	62.0	7.3	20.7
Бат-Өлзий	912	755	39	4984	127.8	52.5	6.6	19.4
Баянгол	438	427	20	3717	185.9	76.4	8.7	21.4
Баян-Өндөр	230	261	19	1805	95.0	39.0	6.9	13.7
Богд	546	545	29	3501	120.7	49.6	6.4	18.8
Бүрд	308	406	18	2850	158.3	65.1	7.0	22.6
Гучин-Ус	381	376	15	2500	166.7	68.5	6.6	25.1
Зүйл	335	420	25	2967	118.7	48.8	7.1	16.8
ЗБУ	272	405	23	2458	106.9	43.9	6.1	17.6
Тариангээ	592	665	21	4347	207.0	85.1	6.5	31.7
Өлзийт	283	772	15	5828	388.5	159.7	7.5	51.5
Сант	345	320	20	2216	110.8	45.5	6.9	16.0
Тарагт	290	303	18	2132	118.4	48.7	7.0	16.8
Төгрөг	281	371	15	2566	171.1	70.3	6.9	24.7
Уянга	761	818	50	6070	121.4	49.9	7.4	16.4
Хайрхандулаан	366	317	18	2022	112.3	46.2	6.4	17.6
Хархорин	3038	3388	88	21854	248.3	102.1	6.5	38.5
Хужирт	703	799	30	5428	180.9	74.4	6.8	26.6
БОЭТ	10601	11140	360	80027	222.3	91.4	7.2	30.9
Уянсэтгэл	0	0	0	0				
Түшиг дөлг	0	0	0	0				
Нарны дөш	0	0	0	0				
ehh	0	0	0	0				
Чинмэнд	2004	1628	65	11473	176.5	72.5	7.0	25.0
Асар	154	104	10	503	50.3	20.7	4.8	10.4
Хөх манал	235	0	15	0	0.0	0.0	0.0	0.0
Ачтан	1102	1109	50	7873	157.5	64.7	7.1	22.2
Ариунсанаа	1061	958	50	6623	132.5	54.4	6.9	19.2
Агь манба	125	414	25	5434	217.4	89.3	13.1	16.6
Сидармед	198	428	60	2797	46.6	19.2	6.5	7.1
Түдэн	0	0	0	0				
Аймгийн дундаж	25836	27439	1113	194238	174.5	71.7	7.1	24.7
Улсын дундаж			29629		218.8	65.5	6.9	32.4

2. Нас баралт

2023 оны эхний 11 сарын байдлаар аймгийн хэмжээнд нас баралтын 523 тохиолдол бүртгэгдсэн нь өнгөрсөн оны мөн үеэс 18 тохиолдлоор буурсан байна. Нийт нас баралтын 334 тохиолдол буюу 63.8 хувь нь эрэгтэй, 189 буюу 36.1 хувь нь эмэгтэй байна. Нийт нас баралтын 18.7 хувь нь эмнэлэгт нас барсан бөгөөд үүнээс 33,6 хувь нь хоног болоогүй нас барсан байна.

Зураг 13. Хүн амын нас баралтын үзүүлэлт, сумдаар /2022-2023 оны эхний 11 сард/

	Нийт нас баралт		Эмнэлэгт нас баралт				БОЭТ-ийн нас баралт харьяал-лаар		Эмнэлгийн нас баралтын хувь		Нас баралт /1000 хүн амд/	
	2022	2023	2022		2023		2022	2023	2022	2023	2022	2023
			тоо	хувь	тоо	хувь						
ББУлаан	11	10	1	9.1	0	0.0	3	3	0.4	0.0	5.1	4.9
Бат-Өлзий	43	37	6	14.0	7	18.9	1	1	0.7	0.9	5.8	5.0
Баянгол	18	11	0		1	9.1	4	5	0.0	0.2	5.9	4.3
Баян-Өндөр	17	10	1	5.9	1	10.0			0.4	0.4	5.9	2.9
Богд	19	18	5	26.3	4	22.2	4	1	0.9	0.7	3.6	3.4
Бүрд	12	13	1	8.3	0				0.3	0.0	4.5	4.6
Гучин-Ус	8	6	1	12.5	1	16.7	2	2	0.3	0.3	4.6	3.8
Зүйл	6	15	0		0		1		0.0	0.0	2.9	5.5
ЗБУ	16	14	0		0		2	4	0.0	0.0	4.4	4.8
Нарийнтээл	15	15	0		3	20.0	2	2	0.0	0.5	5.0	4.8
Өлзийт	7	6	0		0		1	1	0.0	0.0	5.1	3.1
Сант	12	16	1	8.3	1	6.3	3	1	0.3	0.3	4.3	5.1
Тарагт	9	14	0		0		5	2	0.0	0.0	3.6	4.9
Төгрөг	6	6	0		0		3	1	0.0	0.0	3.7	2.7
Уянга	48	28	3	6.3	2	7.1	3	7	0.4	0.2	5.2	3.7
Хайрхандулаан	12	19	4	33.3	0		4	2	1.1	0.0	3.7	6.1
Хархорин	27	39	3	11.1	5	12.8	1		0.1	0.1	6.9	9.8
Хужирт	42	48	4	9.5	12	25.0	1	1	0.6	1.5	7.7	7.3
БОЭТ	76	62	74	97.4	60	96.8			0.7	0.5		
Уянсэтгэл ӨЭМТ	32	36	0	0.0	0	0.0	10	3			4.3	3.9
Түшигдөлгөөн ӨЭМТ	36	34	0	0.0	0		12	11			4.5	4.1
Нарны дөш ӨЭМТ	46	38	0	0.0	0	0.0	9	7			3.9	3.0
Энэрэл-ХХ ӨЭМТ	23	27	0	0.0	0	0.0	1				2.9	3.3
Ариунсанаа	0	1	0		1							
Харьяаллын бус							4	8				
Дүн	541	523	104	19.2	98	18.7	76	62	0.4	0.4	5.3	5.0

Осол гэмтэл, гадны шалтгаант нас баралтын 58 тохиолдол бүртгэгдэж, нийт нас баралтын 11.0 хувийг эзэлж улсын дунджаас 5.1 пунктээр бага байна.

2023 оны эхний 11 сарын байдлаар хорт хавдрын шалтгаант нас баралтын 114 тохиолдол бүртгэгдэж 10 000 хүн амд 9,7 ноогдож байгаа нь өмнөх оны мөн үеэс 19 тохиолдлоор буюу 1.6 пунктээр буурсан байна.

Хүснэгт 14. Хорт хавдар, осол гэмтэл, гадны шалтгаант нас баралтын тохиолдол, 2022-2023 оны эхний 11 сар

	Хорт хавдрын шалтгаант нас баралт				Нийт гадны шалтгаант нас баралт		Осол гэмтэл, гадны шалтгаант нас баралт, төрлөөр									
	2022		2023				Амиа хорлосон		Зам тээврийн осол		Бусад хорлогдсон		Бусад осол		Үйлдвэрийн осол	
	тоо	10000 хүн амд	тоо	10000 хүн амд	2022	2023	2022	2023	2022	2023	2022	2023	2022	2023	2022	2023
ББУлаан	3	11.0	3	11.3	1	1	0	1	1	0	0	0	0	0	0	0
Бат-Өлзий	8	10.5	5	6.5	11	5	3	0	0	2	0	0	8	3		0
Баянгол	6	16.0	2	5.4	1	1	0	1	1	0	0	0	0	0		0
Баян-Өндөр	4	11.2	3	8.6	1	0	0	0	1	0	0	0	0	0		0
Богд	3	5.2	4	7.1	2	4	0	3	1	1	0	0	1	0		0
Бүрд	4	13.7	3	10.5	6	0	0	0	4	0	1	0	1	0		0
Гучин-Ус	0	0.0	2	9.4	2	2	0	0	1	1	0	0	1	1		0
Зүйл	1	3.6	2	7.3	0	2	0	1	0	0	0	0	0	1		0
ЗБУ	2	5.2	2	5.4	1	6	1	2	0	0	0	0	0	4		0
Нарийнтгээл	2	5.5	3	8.5	0	0	0	0	0	0	0	0	0	0		0
Өлзийт	0	0.0	2	8.9	0	1	0	0	0	0	0	0	0	1		0
Сант	1	2.8	5	14.9	2	2	0	1	1	1	0	0	1	0		0
Тарагт	1	3.0	1	3.1	0	0	0	0	0	0	0	0	0	0		0
Төгрөг	2	7.4	2	7.6	1	1	0	1	1	0	0	0	0	0		0
Уянга	18	18.9	11	11.7	8	1	1	1	4	0	0	0	3	0		0
Хайрхандулаан	0	0.0	2	5.8	1	4	0	0	0	2	1	0	0	2		0
Хархорин	6	15.3	5	12.6	4	8	0	4	3	2	0	0	1	1		1
Хужирт	12	17.7	5	7.4	9	10	5	3	2	1	0	1	2	5		0
БОЭТ	16		15		5	6	0	0	2	3	0	0	3	3		0
Уянсэтгэл	9	9.2	12	12.1	2	0	0	0	0	0	0	0	2	0		0
Түшигдөлгөөн	13	12.1	4	3.7	1	2	1	0	0	0	0	1	0	1		0
Нарны дөш	16	11.4	16	10.8	1	0	0	0	0	0	0	0	1	0		0
Энэрэл-XX ӨЭМТ	6	7.3	5	6.1	2	2	0	0	0	1	0	0	2	1		0
Дүн	133	11.3	114	9.7	61	58	11	18	22	14	2	2	26	23	0	1

Зураг 16. Амьсгалын замын халдварт өвчин

	Ёлом-өвчлөл (A46)				Салхинцэг /B01/				Сүрьеэ /A15-A19/				Гахай хавдар /B26/				Гар хөл амны өвчин /B08.4/			
	2022	10000 хүн амд	2023	10000 хүн амд	2022	10000 хүн амд	2023	10000 хүн амд	2022	10000 хүн амд	2023	10000 хүн амд	2022	10000 хүн амд	2023	10000 хүн амд	2022	10000 хүн амд	2023	10000 хүн амд
ББУлаан	0	0.0	0	0.0	0	0.0	0	0.0	0	0.0	1	3.8	0	0.0	0	0.0	0	0.0	1	3.8
Бат-Өлзий	0	0.0	0	0.0	0	0.0	0	0.0	2	2.6	2	2.6	0	0.0	0	0.0	0	0.0	0	0.0
Баянгол	0	0.0	0	0.0	2	5.3	0	0.0	1	2.7	1	2.7	0	0.0	0	0.0	1	2.7	0	0.0
Баян-Өндөр	0	0.0	0	0.0	1	2.8	1	2.9	1	2.8	0	0.0	0	0.0	0	0.0	0	0.0	11	31.5
Богд	0	0.0	0	0.0	0	0.0	1	1.8	1	1.7	0	0.0	0	0.0	0	0.0	0	0.0	1	1.8
Бүрд	0	0.0	0	0.0	4	13.7	0	0.0	0	0.0	0	0.0	0	0.0	0	0.0	0	0.0	0	0.0
Гучин-Ус	0	0.0	1	4.7	0	0.0	0	0.0	1	4.6	0	0.0	0	0.0	0	0.0	0	0.0	2	9.4
Есөнзүйл	0	0.0	0	0.0	4	14.4	0	0.0	1	3.6	2	7.3	0	0.0	0	0.0	0	0.0	0	0.0
Зүүнбаян-улаан	0	0.0	0	0.0	2	5.2	19	50.8	2	5.2	1	2.7	0	0.0	0	0.0	0	0.0	0	0.0
Нарийнгээл	0	0.0	1	2.8	1	2.8	4	11.3	0	0.0	1	2.8	0	0.0	0	0.0	0	0.0	0	0.0
Өлзийт	0	0.0	0	0.0	1	4.3	0	0.0	0	0.0	0	0.0	0	0.0	0	0.0	0	0.0	0	0.0
Сант	0	0.0	0	0.0	1	2.8	0	0.0	3	8.5	2	6.0	0	0.0	0	0.0	0	0.0	0	0.0
Тарагт	0	0.0	0	0.0	0	0.0	3	9.2	2	6.0	0	0.0	0	0.0	0	0.0	1	3.0	14	42.9
Төгрөг	0	0.0	1	3.8	0	0.0	2	7.6	0	0.0	0	0.0	0	0.0	0	0.0	0	0.0	1	3.8
Уянга	3	3.2	1	1.1	0	0.0	12	12.8	5	5.3	2	2.1	0	0.0	0	0.0	2	2.1	4	4.3
Хайрхандулаан	0	0.0	0	0.0	0	0.0	1	2.9	0	0.0	1	2.9	0	0.0	0	0.0	0	0.0	0	0.0
Хархорин	0	0.0	0	0.0	35	28.0	72	58.6	2	1.6	6	4.9	0	0.0	0	0.0	0	0.0	47	118.6
Хужирт	0	0.0	1	1.5	68	100.3	8	11.9	1	1.5	0	0.0	0	0.0	0	0.0	0	0.0	1	1.5
Уянсэтгэл ӨЭМТ	1	1.0	1	1.0	15	15.3	79	79.7	2	2.0	4	4.0	0	0.0	0	0.0	5	5.1	11	11.1
Түшигдөлгөөн ӨЭМТ	1	0.9	1	0.9	24	22.4	68	62.1	2	1.9	3	2.7	0	0.0	0	0.0	4	3.7	9	8.2
Нарны дош ӨЭМТ	0	0.0	2	1.3	8	5.7	24	16.1	5	3.6	5	3.4	0	0.0	0	0.0	3	2.1	21	14.1
Харьяаллын бус	1		0		0		3		0		0		0		0		0		0	
Дүн	6	0.5	9	0.8	166	14.2	297	25.4	31	2.6	31	2.6	0	0.0	0	0.0	16	1.4	123	10.5

Зураг 17. Бэлгийн замын халдварт өвчний тохиолдол, 2022-2023 оны эхний 11 сар

	A50-A53 Тэмбүү /Syphilis/				A54 Гонококкг халдвар /Gonococcal infection/				A59 Трихомониаз /Trichomoniasis/				Төрөлхийн тэмбүү / A50 /			
	2022	10000 хүн амд	2023	10000 хүн амд	2022	10000 хүн амд	2023	10000 хүн амд	2022	10000 хүн амд	2023	10000 хүн амд	2022	10000 хүн амд	2023	10000 хүн амд
ББУлаан	1	3.7	0	0.0	2	7.3	0	0.0	0	0.0	1	3.8		0.0	0	0.0
Бат-Өлзий	4	5.2	2	2.6	1	1.3	0	0.0	0	0.0	0	0.0		0.0	0	0.0
Баянгол	1	2.7	1	2.7	4	10.7	0	0.0	0	0.0	0	0.0		0.0	0	0.0
Баян-Өндөр	6	16.8	0	0.0	0	0.0	0	0.0	0	0.0	0	0.0		0.0	0	0.0
Богд	2	3.5	7	12.4	2	3.5	0	0.0	1	1.7	0	0.0		0.0	0	0.0
Бүрд	1	3.4	0	0.0	0	0.0	1	3.5	0	0.0	0	0.0		0.0	0	0.0
Гучин-Ус	0	0.0	0	0.0	1	4.6	1	4.7	0	0.0	0	0.0		0.0	0	0.0
Зүйл	2	7.2	2	7.3	1	3.6	0	0.0	0	0.0	0	0.0		0.0	0	0.0
ЗБУ	5	13.0	5	13.4	5	13.0	3	8.0	0	0.0	0	0.0		0.0	0	0.0
Нарийтгэл	0	0.0	1	2.8	0	0.0	1	2.8	0	0.0	0	0.0		0.0	0	0.0
Өлзийт	1	4.3	0	0.0	2	8.5	0	0.0	0	0.0	0	0.0		0.0	0	0.0
Саят	4	11.4	0	0.0	0	0.0	0	0.0	0	0.0	0	0.0		0.0	0	0.0
Тарагт	4	11.9	2	6.1	3	8.9	1	3.1	0	0.0	0	0.0		0.0	0	0.0
Төгрөг	1	3.7	1	3.8	1	3.7	0	0.0	0	0.0	0	0.0		0.0	0	0.0
Уянга	11	11.6	6	6.4	2	2.1	1	1.1	0	0.0	0	0.0		0.0	0	0.0
Хайрхандулаан	2	5.7	3	8.7	1	2.9	1	2.9	0	0.0	0	0.0		0.0	0	0.0
Хархорин	6	4.8	25	20.3	2	1.6	7	5.7	0	0.0	1	0.8		0.0	0	0.0
Хужирт	1	1.5	1	1.5	1	1.5	3	4.5	0	0.0	0	0.0		0.0	0	0.0
Уянсэтгэл ӨЭМТ	20	20.4	23	23.2	12	12.3	6	6.1	1	1.0	1	1.0		0.0	0	0.0
Түшигдөлгөөн ӨЭМТ	14	13.0	20	18.3	13	12.1	10	9.1	1	0.9	1	0.9		0.0	0	0.0
Нарны дош ӨЭМТ	24	17.0	33	22.2	21	14.9	12	8.1	0	0.0	2	1.3		0.0	1	0.7
Харьяаллын бус	2		1		5		0		0		0				0	
Дүн	112	9.6	133	11.4	79	6.7	47	4.0	3	0.3	6	0.5	0	0.0	1	0.1

Зураг18. Гэдэсний халдварт өвчин болон бусад халдварт өвчний тохиолдол,

2022-2023 оны эхний 11 сар

	Ковид				A23 Брюцеллёз/Brucellosis/				A77 Хачигт рикеттсиоз/Tick-borne rickettsioses/				A02 Сальмонеллёз/other salmonella infections/				A03 Цусан суулга /shigellosis/			
	2022	10000 хүн амд	2023	10000 хүн амд	2022	10000 хүн амд	2023	10000 хүн амд	2022	10000 хүн амд	2023	10000 хүн амд	2022	10000 хүн амд	2023	10000 хүн амд	2022	10000 хүн амд	2023	10000 хүн амд
ББУлаан	143	523.4	0	0.0		0.0	0	0.0	0	0.0	0	0.0	0	0.0	0	0.0	0	0.0	1	3.8
Бат-Өлзий	208	272.8	1	1.3		0.0	1	1.3	0	0.0	1	1.3	0	0.0	0	0.0	1	1.3	1	1.3
Баянгол	248	660.8	1	2.7		0.0	0	0.0	0	0.0	0	0.0	0	0.0	0	0.0	0	0.0	0	0.0
Баян-Өндөр	105	293.6	0	0.0		0.0	0	0.0	0	0.0	0	0.0	0	0.0	0	0.0	0	0.0	0	0.0
Богд	92	158.8	3	5.3		0.0	0	0.0	0	0.0	0	0.0	0	0.0	0	0.0	0	0.0	1	1.8
Бүрд	52	178.1	1	3.5		0.0	0	0.0	0	0.0	0	0.0	0	0.0	1	3.5	0	0.0	0	0.0
Гучин-Ус	117	542.4	2	9.4		0.0	0	0.0	0	0.0	0	0.0	0	0.0	0	0.0	1	4.6	0	0.0
Зүйл	93	334.4	1	3.7		0.0	0	0.0	0	0.0	0	0.0	0	0.0	0	0.0	0	0.0	1	3.7
ЗБУ	157	408.6	0	0.0		0.0	0	0.0	1	2.8	0	0.0	0	0.0	0	0.0	0	0.0	0	0.0
Нарийнгээл	225	620.7	1	2.8		0.0	0	0.0	0	0.0	0	0.0	0	0.0	0	0.0	0	0.0	0	0.0
Өлзийт	124	528.6	0	0.0		0.0	0	0.0	1	2.8	0	0.0	0	0.0	0	0.0	0	0.0	0	0.0
Сант	146	415.5	0	0.0		0.0	0	0.0	0	0.0	0	0.0	0	0.0	0	0.0	0	0.0	1	3.0
Тарагт	98	292.2	2	6.1		0.0	0	0.0	1	3.7	0	0.0	0	0.0	1	3.1	1	3.0	2	6.1
Төгрөг	228	844.8	0	0.0		0.0	0	0.0	0	0.0	0	0.0	0	0.0	0	0.0	0	0.0	3	11.4
Уянга	195	205.2	9	9.6		0.0	0	0.0	1	2.9	0	0.0	0	0.0	0	0.0	0	0.0	2	2.1
Хайрхан-дулаан	102	292.0	1	2.9		0.0	0	0.0	0	0.0	0	0.0	0	0.0	0	0.0	0	0.0	0	0.0
Хархорин	736	1873.3	22	55.5		0.0	0	0.0	0	0.0	2	1.6	0	0.0	0	0.0	1	2.5	6	15.1
Хужирт	194	286.1	0	0.0		0.0	0	0.0	2	1.6	0	0.0	0	0.0	0	0.0	0	0.0	0	0.0
Уянсэтгэл ӨЭМГ	441	450.3	5	5.0		0.0	0	0.0	0	0.0	3	3.0	0	0.0	0	0.0	14	14.3	8	8.1
Түшигдөлгөөн ӨЭМГ	685	638.5	8	7.3		0.0	1	0.9	0	0.0	1	0.9	0	0.0	1	0.9	4	3.7	3	2.7
Нарны дош ӨЭМГ	841	597.2	9	6.1		0.0	0	0.0	0	0.0	2	1.3	5	3.6	0	0.0	10	7.1	11	7.4
Харьяаллын бус	35		0				0				0		0	0.0	0	0.0	0	0.0	3	3.7
Дүн	5265	449.0	66	5.6	0	0.0	2	0.2	6	0.5	9	0.8	5	0.4	3	0.3	32	2.7	43	3.7

Эрүүл мэндийн сар тутмын мэдээлэл 2023-11 сар

Энэхүү товхимолын дэлгэрэнгүй мэдээллийг www.ov.mohs.gov.mn цахим хуудаснаас татаж харна уу.

Өвөрхангай аймгийн Эрүүл мэндийн газар Хяналт, шинжилгээ, үнэлгээ мэдээллийн хэлтсээс эрхлэн гаргав. E-mail: <http://www.ov.mohs.gov.mn/>, uvurkhangaiemg@gmail.com

Утас: 7032-2195, 85220087

Хянан тохиолдуулсан:

Я. Жаргал

Эрүүл мэндийн газрын Хяналт, шинжилгээ, үнэлгээ, мэдээллийн хэлтсийн дарга

Эмхэтгэсэн:

Р.Уранчимэг

Эрүүл мэндийн газрын Статистикч мэдээллийн ажилтан