



ЭРҮҮЛ МЭНДИЙН СТАТИСТИКИЙН САР ТУТМЫН МЭДЭЭЛЭЛ

2024 ОНЫ 1 САР



Арвайхээр хот

2024 он

Эрүүл мэндийн сар тутмын мэдээлэл 2024-1 сар

Энэхүү товхимолын дэлгэрэнгүй мэдээллийг www.ov.mohs.gov.mn цахим хуудаснаас татаж харна уу.

Өвөрхангай аймгийн Эрүүл мэндийн газар Хяналт, шинжилгээ, үнэлгээ мэдээллийн хэлтсээс эрхлэн гаргав. E-mail: <http://www.ov.mohs.gov.mn/>, uvurkhangaiemg@gmail.com

Утас: 7032-2195, 99668055

Хянан тохиолдуулсан:

Я. Жаргал

Эрүүл мэндийн газрын Хяналт, шинжилгээ, үнэлгээ, мэдээллийн хэлтсийн дарга

Эмхэтгэсэн:

Д. Нацагням

Эрүүл мэндийн газрын Эрүүл мэндийн мэдээ, мэдээллийн асуудал хариуцсан мэргэжилтэн, Статистикч их эмч

ЭРҮҮЛ МЭНДИЙН СТАТИСТИК ҮЗҮҮЛЭЛТҮҮД
2023, 2024 оны эхний 1 сарын байдлаар

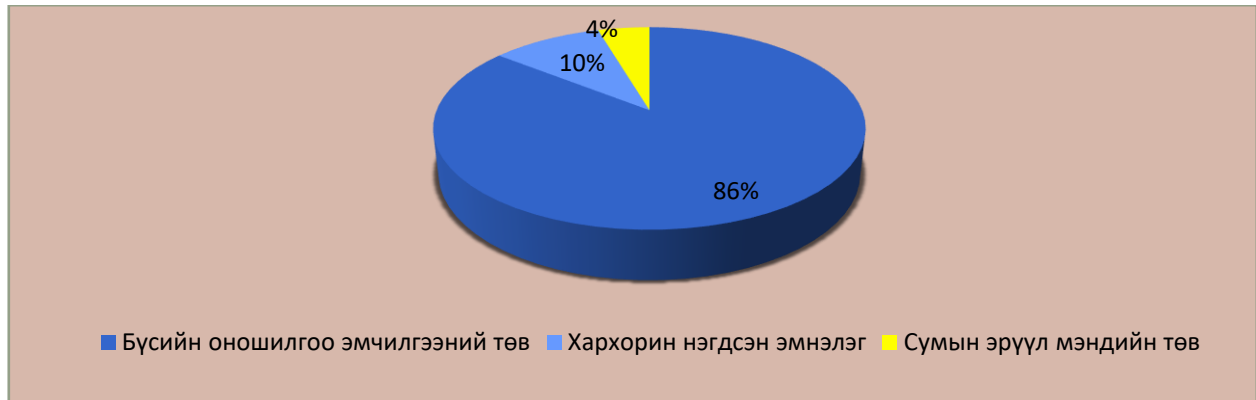
№	Үзүүлэлт		Нэгж	Өвөрхангай аймаг			Улсын дундаж		
				2023 он	2024 он	Өсөлт бууралт	2023 он	2024 он	Өсөлт бууралт
1	Төрсөн эх		Бодит тоо	169	153	-16.0	5522	4630	-892
2	Амьд төрсөн хүүхэд		Бодит тоо	170	153	-17.0	5548	4654	-894
3	Амьгүй төрсөн хүүхэд		Бодит тоо	1	0	-1.0	30	24	-6
			1000 нийт төрөлтөд	5.8	0.0	-5.8	5,4	5,1	-0,3
4	Эхийн эндэгдэл		Бодит тоо	0	0	0.0	2	2	0
			100 000 амьд төрөлтөд	0.0	0	0.0	36.0	43.0	7.0
5	5 хүртэлх насны хүүхдийн эндэгдэл /0-4 нас 364 хоног/		Бодит тоо	2	4	2.0	85	68	-17
			1000 амьд төрөлтөд	11.8	26.1	14.4	15.3	14.6	-0.7
6	Үүнээс:	Нялхсын эндэгдэл /0-364 хоног/	Бодит тоо	1	4	3.0	76	52	-24
			1000 амьд төрөлтөд	5.9	26.1	20.3	13.7	11.2	-2.5
	Үүнээс:	Нярайн эндэгдэл /0-28 хоног/	Бодит тоо	1	1	0.0	44	24	-20
			1000 амьд төрөлтөд	5.9	6.5	0.7	7.9	5.2	-2.7
			Нялхсын эндэгдэлд эзлэх хувь	100.0	25.0	-75.0	57.9	46.2	-11.7
	Үүнээс:	Нярайн эрт үеийн эндэгдэл /0-6 хоног/	Бодит тоо	1	1	0.0	30	15	-15
			Нярайн эндэгдэлд эзлэх хувь	100.0	100.0	0.0	68.2	62.5	-5.7
	Үүнээс:	Нярайн хожуу үеийн эндэгдэл /7-28 хоног/	Бодит тоо	0	0	0.0	14	9	-5
			Нярайн эндэгдэлд эзлэх хувь	0.0	0.0	0.0	31.8	37.5	5.7
	7	Перинаталь эндэгдэл		Бодит тоо	2	1	-1.0	60	39
1000 нийт төрөлтөд				11.7	6.5	-5.2	10.8	8.3	-2.5
8	Нийт нас баралт		Бодит тоо	53	55	2.0	1430	1483	53
9	Эмнэлгийн нас баралт		Бодит тоо	10	8	-2.0	471	462	-9
			Хувь	18.9	14.5	-4.3	32.9	31.2	-1.7
10	Эмнэлэгт хоног болоогүй нас баралт		Бодит тоо	17	4	-13.0	118	103	-15
			Хувь	170.0	50.0	-120.0	25.1	22.3	-2.8
11	Жирэмсний эрт хяналт		Хувь	92.3	93.3	1.0	91.9	91.4	-0.5
12	Эмчлэгдсэн хүний тоо		Бодит тоо	2751	2928	177.0	96170	97548	1378
13	Ор хоног		Бодит тоо	19487	19806	319.0	665781	662066	-3715
14	Халдварт өвчин		Бодит тоо	60	50	-10.0	4395	3042	-1353
			10 000 хүн амд	5.1	4.3	-0.8	12.9	8.8	-4.1
15	Амьсгалын замын халдварт өвчин		Бодит тоо	18	33	15.0	1734	1621	-113
			10 000 хүн амд	1.5	2.9	1.3	5.1	4.7	-0.4
16	Бэлгийн замаар дамжих халдварт өвчин		Бодит тоо	35	7	-28.0	1076	890	-186
			10 000 хүн амд	3.0	0.6	-2.4	3.2	2.6	-0.6
17	Гэдэсний халдварт өвчин		Бодит тоо	5	2	-3.0	262	301	39
			10 000 хүн амд	0.4	0.2	-0.3	0.8	0.9	0.1
18	Зоонозын халдварт өвчин		Бодит тоо	0	0	0.0	25	9	-16
			10 000 хүн амд	0.0	0.0	0.0	0.1	0.0	-0.1
19	Цусаар дамжих халдварт авчин		Бодит тоо	0	0	0.0	14	9	-5
			10 000 хүн амд	0.0	0.0	0.0	0	0	0
20	Бусад халдварт өвчин		Бодит тоо	2	8	6.0	1284	212	-1072
			10 000 хүн амд	0.2	0.7	0.5	3.8	0.6	-3.2

1. Эх хүүхдийн эрүүл мэнд

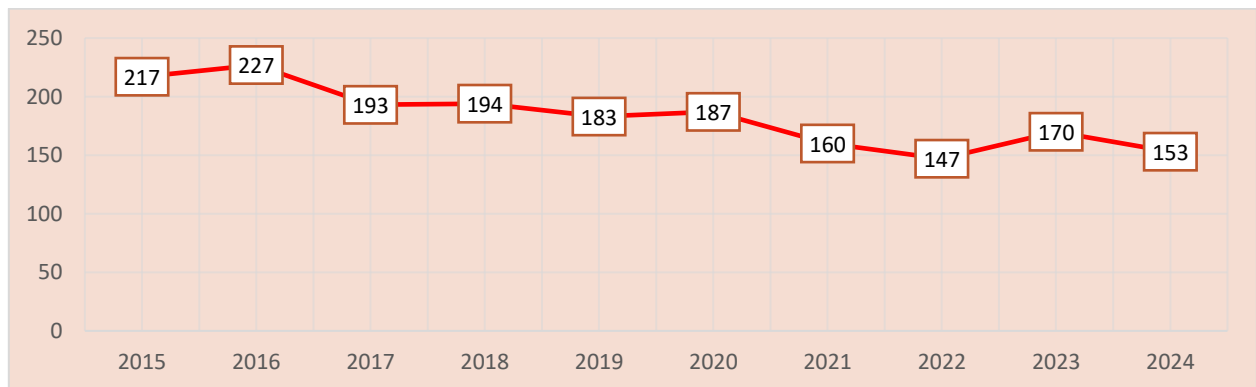
1.1 Төрөлт

Аймгийн хэмжээнд 2024 оны эхний 1 сарын байдлаар **153** эх төрсөн нь өнгөрсөн оны мөн үеэс 16 төрөлтөөр буюу 9.5 хувиар буурсан байна. Төрсөн эхчүүдийн 120 нь буюу 78.4 хувь нь эмчийн хяналтын үзлэгт 6 ба түүнээс дээш удаа хамрагдсан байна. 2024 оны эхний 1 сарын байдлаар мэс заслын аргаар төрсөн эхчүүд 35 буюу 22.9 хувийг эзэлж байна.

Зураг 1. Төрсөн эхийн эзлэх хувь, эмнэлгийн төрлөөр /2024 оны 1 сарын байдлаар/



Зураг 2. Амьд төрсөн хүүхдийн тоо /2015-2024 оны эхний 1 сард/



1.2. Хүүхдийн эрүүл мэнд

2024 оны эхний 1 сарын байдлаар аймгийн хэмжээнд 153 хүүхэд амьд төрсөн нь өнгөрсөн оны мөн үеэс 17 хүүхдээр буурсан байна. Төрөлтийн түвшин 1000 хүн амд **1.3** байна. Амьд төрсөн хүүхдийн 70 буюу 45.8 хувь нь хүү, 83 буюу 54.2 хувь нь охин байна. Төрөх үеийн хүйсийн харьцаа 100 охинд ойролцоогоор 84 хүү ногдож байна. Амьд төрсөн нийт хүүхдээс 4 нярай буюу 2.6 хувь нь 2500 грамаас доош жинтэй, төрөлхийн гажигтай төрсөн тохиолдол бүртгэгдээгүй байна. Төрсний дараа 1 цагийн дотор хөхөө амласан хүүхдийн эзлэх хувь 98.0 байна. Амьгүй төрөлтийн түвшин 1000 нийт төрөлтөд 0 байна.

Эрүүл мэндийн сар тутмын мэдээлэл 2024-1 сар

Хүснэгт. Төрөлт, амьд, амьгүй төрсөн хүүхдийн мэдээлэл, 2023-2024 оны эхний 1 сар

	Төрсөн эх				Амьд төрсөн хүүхэд				Амьгүй төрсөн хүүхэд			
	2023 сар	2023 өсгөн	2024 сар	2024 өсгөн	2023 сар	2023 өсгөн	2024 сар	2024 өсгөн	2023 сар	2023 өсгөн	2024 сар	2024 өсгөн
БаруунБаян-Улаан	0	0	1	1		0	1	1	0	0		
Бат-Өлзий	3	3		0	3	3	-	0	0	0		
Баянгол	0	0		0		0	-	0	0	0		
Баян-Өндөр		0	0	0		0	-	0	0	0		
Богд	4	4	4	4	4	4	4	4	0	0		
Бүрд	1	1		0	1	1		0	0	0		
Гучин-Ус	1	1		0	1	1		0	0	0		
Зүйл	0	0	1	1		0	1	1	0	0		
ЗБУ	2	2		0	1	1		0	1	1		
Нарийнтгээл		0		0		0		0	0	0		
Өлзийт		0		0		0		0	0	0		
Сант		0		0		0		0	0	0		
Тарагт	0	0		0		0		0	0	0		
Төгрөг		0		0		0		0	0	0		
Уянга	6	6	0	0	6	6		0	0	0		
Хайрхан-дулаан	0	0		0		0		0	0	0		
Хархорин	17	17	15	15	17	17	15	15	0	0		
Хужирт	1	1	1	1	1	1	1	1	0	0		
Бүсийн оношилгоо эмчилгээний төв	134	134	131	131	136	136	131	131	0	0		
Түшигдөлгөөн ӨЭМТ												
Асар-хайрхан												
Аймгийн нийт дүн	169	169	153	153	170	170	153	153	1	1	0	0

Хүснэгт 1. Амьд төрсөн хүүхэд, эхийн тээлтийн хугацаа, хувиар, 2024 оны эхний 1 сар

	22-28 долоо хоногтой	29-32 долоо хоногтой	33-36 долоо хоногтой	37-42 долоо хоногтой	42 долоо хоногоос дээш	Төрөлхийн гажигтай төрсөн	2500 граас доош жинтэй төрсөн хүүхэд
Баруун-баянулаан	0.00	0.0	0.0	100.0	0.00	0.0	0.0
Бат-Өлзий							
Баянгол							
Баян-Өндөр							
Богд	0.00	0.0	0.0	100.0	0.00	0.0	0.0
Бүрд							
Гучин-Ус							
Зүйл	0.00			100.0	0.00	0.0	0.0
Зүүн-баянулаан							
Нарийнтгээл							
Өлзийт							
Сант							
Тарагт							
Төгрөг							
Уянга							
Хайрхандулаан							
Хархорин	0.00	0.0	0.0	100.0	0.00	0.0	0.0
Хужирт	0.00	100.0	0.0	0.0	0.00	0.0	100.0
Бүсийн оношилгоо эмчилгээний төв	0.00	0.8	2.3	96.9	0.00	0.0	2.3
Аймгийн дундаж	0.00	1.3	2.0	96.7	0.00	0.0	2.6

Эрүүл мэндийн сар тутмын мэдээлэл 2024-1 сар

2024 оны эхний 1 сард 153 амьд хүүхэд төрж 10 жилийн өмнөхтэй харьцуулахад 64 тохиолдлоор, сүүлийн 10 жилийн дундажтай харьцуулахад 30 тохиолдлоор тус тус буурсан үзүүлэлттэй байна.

1.3. Эх хүүхдийн үзүүлэлт

Хүснэгт 2. Эх нялхсын үзүүлэлт, 2023-2024 оны эхний 1 сар

Сумдын нэрс	Эхийн эндэгдэл				Нийт амьд төрсөн хүүхэд			0-6 хоногтой эрт нярайн эндэгдэл				
	2023 он	100 000 амьд төрөлтөд	2024 он	100 000 амьд төрөлтөд	БОЭТ	Сум	Бүгд	БОЭТ	Сум	Бүгд	2024 он, 1000 амьд төрөлтөд	2023 он
ББУлаан		0.0		0.0	3	1	4			0	0.0	0.0
Бат-Өлзий		0.0		0.0	8		8			0	0.0	76.9
Баянгол		0.0		0.0	4		4			0	0.0	0.0
Баян-Өндөр		0.0			3		3			0	0.0	
Богд		0.0		0.0	8	3	11			0	0.0	0.0
Бүрд		0.0		0.0	2		2			0	0.0	0.0
Гучин-Ус		0.0		0.0	1		1			0	0.0	0.0
Зүйл		0.0		0.0	1		1			0	0.0	0.0
ЗБУ		0.0		0.0	4		4			0	0.0	0.0
Нарийнтгээл		0.0		0.0	6		6			0	0.0	0.0
Өлзийт		0.0					0			0		0.0
Сант		0.0		0.0	1		1			0	0.0	0.0
Тарагт		0.0		0.0	3		3			0	0.0	0.0
Төгрөг		0.0		0.0	2		2			0	0.0	0.0
Уянга		0.0		0.0	14		14			0	0.0	0.0
Хайрхан-дулаан		0.0		0.0	3		3			0	0.0	0.0
Хархорин		0.0		0.0		3	3			0	0.0	0.0
Хужирт		0.0		0.0	2	5	7	1	1	142.9	0.0	0.0
Уянсэтгэл ӨЭМТ		0.0		0.0	21		21			0	0.0	0.0
Түшигдөлгөөн ӨЭМТ		0.0		0.0	13		13			0	0.0	0.0
Нарны дөш ӨЭМТ		0.0		0.0	25	1	26			0	0.0	0.0
Энэрэл-Хархорин ӨЭМТ		0.0		0.0		2	2			0	0.0	0.0
Харьяалалын бус		0.0		0.0	7	7	14			0	0.0	0.0
Дүн	0	0.0	0	0.0	131	22	153	0	1	1	6.5	5.9

Амьд төрсөн хүүхдийн 85.6 хувь нь Бүсийн оношилгоо эмчилгээний төвд, 14.4 хувь нь сумын эрүүл мэндийн төвд төрсөн байна. 2024 оны эхний 1 сарын байдлаар 0-6 хоногтой эрт нярайн эндэгдлийн 1 тохиолдол бүртгэгдсэн байна.

Зураг 3. Нялхас, 0-5 хүртэлх насны хүүхдийн эндэгдэл, 1 000 амьд төрөлтөд, 2020-2024 оны эхний 1 сар



Эрүүл мэндийн сар тутмын мэдээлэл 2024-1 сар

Хүснэгт 3. 1 000 амьд төрөлтөнд ногдох нялхас, 0-5 хүртэлх насны хүүхдийн эндэгдэл, сумдаар, 2023-2024 оны 1 сар

Сумдын нэрс	Нялхсын эндэгдэл					0-5 хүртэлх насны хүүхдийн эндэгдэл					0-28 хоногтой нярайн эндэгдэл /тохиолдлын тоогоор/	
	БОЭГ	Сум	Бүгд	2024 он, 1000 амьд төрөлтөд	2023 он	БОЭГ	Сум	Бүгд	2024 он, 1000 амьд төрөлтөд	2023 оны	2023 он	2024 он
БаруунБаян-Улаан			0	0.0	0.0			0	0.0	0.0		
Бат-Өлзий			0	0.0	76.9			0	0.0	76.9	1	
Баянгол		1	1	250.0	0.0		1	1	250.0	0.0		
Баян-Өндөр			0					0	0.0			
Богд			0	0.0	0.0			0	0.0	0.0		
Бүрд			0	0.0	0.0			0	0.0	0.0		
Гучин-Ус			0	0.0	0.0			0	0.0	0.0		
Зүйл			0	0.0	0.0			0	0.0	0.0		
ЗБУ			0	0.0	0.0			0	0.0	0.0		
Нарийнтээл			0	0.0	0.0			0	0.0	0.0		
Өлзийт			0		0.0			0		0.0		
Сант			0	0.0	0.0			0	0.0	0.0		
Тарагт			0	0.0	0.0			0	0.0	0.0		
Төгрөг			0	0.0	0.0			0	0.0	0.0		
Уянга		1	1	71.4	0.0		1	1	71.4	0.0		
Хайрхандулаан			0	0.0	0.0			0	0.0	0.0		
Хархорин			0	0.0	0.0			0	0.0	0.0		
Хужирт		2	2	285.7	0.0		2	2	285.7	166.7		1
Уянсэтгэл ӨЭМТ			0	0.0	0.0			0	0.0	0.0		
Түшигдөлгөөн ӨЭМТ			0	0.0	0.0			0	0.0	0.0		
Нарны дөш ӨЭМТ			0	0.0	0.0			0	0.0	0.0		
Энэрэл-ХХ ӨЭМТ			0	0.0	0.0			0	0.0	0.0		
Харъяалалын бус			0	0.0	0.0			0	0.0	0.0		
Аймгийн дүн	0	4	4	26.1	5.9	0	4	4	26.1	11.8	1	1
Улсын дундаж				11.2	13.7				14.6	15.3		

2024 оны эхний 1 сарын байдлаар 0-1 хүртэлх насны хүүхдийн эндэгдлийн 4 тохиолдол бүртгэгдэж 1 000 амьд төрөлтөнд 26.1 ноогдож байгаа нь өмнөх оны мөн үеэс 20.2 пунктээр их, улсын дунджаас 14.9 пунктээр их үзүүлэлттэй байна.

0-5 хүртэлх насны хүүхдийн эндэгдлийн 4 тохиолдол бүртгэгдэж 1 000 амьд төрөлтөнд 26.1 ноогдож байгаа нь өмнөх оны мөн үеэс 14.3 пунктээр, улсын дунджаас 11.5 пунктээр тус тус өндөр үзүүлэлттэй байна. 0-5 хүртэлх насны хүүхдийн эндэгдэлд осол гэмтлийн шалтгаант нас баралтын тохиолдол бүртгэгдээгүй байна.

Эрүүл мэндийн сар тутмын мэдээлэл 2024-1 сар

Зураг 4. Тав хүртэлх насны хүүхдийн жинлэсэн хүүхдийн мэдээлэл, 2024 оны 1 сар

	Жинлэсэн хүүхдийн тоо	Үүнээс			А амин дэм уусан	Д амин дэм уусан	Олон найрлагат бичил тэжээл хэрэглэсэн хүүхдийн тоо
		Туранхай /жин, өндөр/	Тураалтай /жин насны үзүүлэлт/	Өсөлтийн хоцрогдолтой /өндөр насны үзүүлэлт/			
ББУлаан	27	1	0	0	0	37	0
Бат-Өлзий	496	2	0	1	0	93	0
Баянгол	112	0	0	0	0	104	0
Баян-Өндөр	12	0	0	0	0	12	0
Богд	48	0	0	0	0	48	0
Бүрд	45	0	0	0	0	21	0
Гучин-Ус	0	0	0	0	0	0	0
Зүйл	155	1	0	0	0	57	0
ЗБУ	40	1	1	0	0	32	0
Нарийнтээл	112	0	0	0	0	112	0
Өлзийт	98	0	0	0	0	0	0
Сант	37	0	0	0	10	23	0
Тарагт	64	0	0	1	0	28	0
Төгрөг	54	0	0	0	0	68	0
Уянга	767	0	0	2	0	137	0
Хайрхандулаан	38	0	0	0	0	38	0
Хархорин	45	0	0	0	0	42	0
Хужирт	72	0	0	1	0	72	0
БОЭТ	0	0	0	0	0	0	0
Уянсэтгэл ӨЭМТ	61	0	0	0	0	340	5
Түшигдөлгөөн ӨЭМТ	315	1	1	0	0	252	4
Нарны дөш ӨЭМТ	321	2	3	5	0	241	3
Энэрэл-ХХ ӨЭМТ	209	0	0	0	0	150	
Аймгийн дүн	3128	8	5	10	10	1907	12

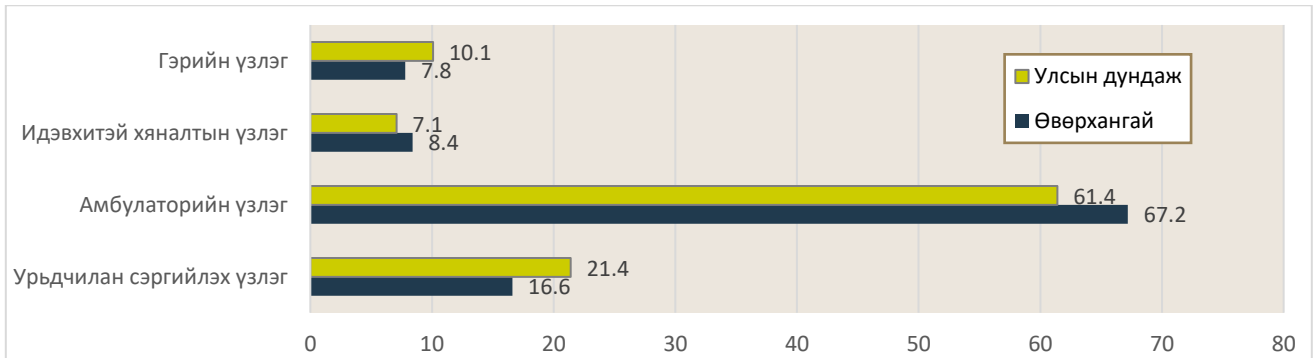
2024 оны эхний 1 сард 0-5 хүртэлх насны 3128 хүүхэд жинлэснээс 0.3 хувь нь туранхай, 0.2 хувь нь тураалтай, 0.3 хувь нь өсөлтийн хоцрогдолтой байна.

2. Эмнэлгийн тусламж үйлчилгээ

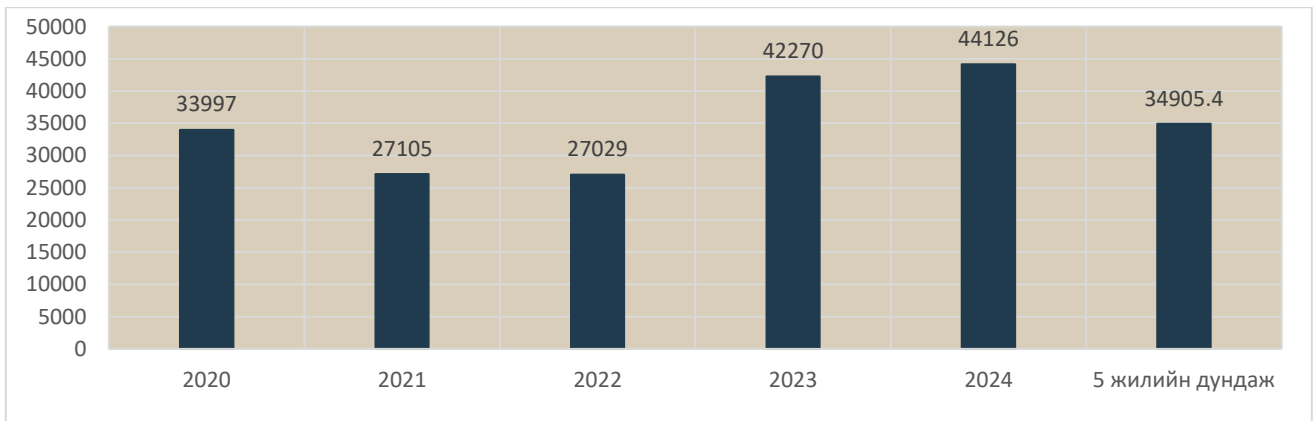
2.1. Амбулаторийн тусламж үйлчилгээ

Аймгийн хэмжээнд 2024 оны эхний 1 сарын байдлаар нийт 44126 эмчийн үзлэг хийгдсэнээс **16.6** хувийг урьдчилан сэргийлэх үзлэг, **67.2** хувийг өвчний учир амбулаторт, **8.4** хувийг идэвхитэй хяналтын үзлэг, **7.8** хувийг гэрийн үзлэг тус тус эзэлж байна.

Зураг 5. Үзлэгийн төрөл, улс, аймгийн дундаж, 2024 оны эхний 1 сар



Зураг 6. Нийт үзлэгийн тоо, 2020-2024 оны эхний 1 сар



Хүснэгт 4. Үзлэгийн төрөл сумдаар, 2024 оны эхний 1 сар

Байгууллагын нэрс	Нийт үзлэгийн тоо	Үүнээс				
		Урьдчилан сэргийлэх үзлэгийн хувь	Өвчний учир амбулаторт	Диспансерийн хяналтын хувь	Гэрийн идэвхитэй хяналтын хувь	Гэрийн дуудлагын хувь
Баруунбаян-Улаан	154	22.7	33.8	9.1	9.1	25.3
Бат-Өлзий	594	15.7	37.4	15.7	19.5	11.8
Баянгол	649	33.9	27.9	2.2	32.5	3.5
Баян-Өндөр	220	26.4	50.0	20.5	2.7	0.5
Богд	376	30.6	28.2	30.9	8.5	1.9
Бүрд	210	46.7	44.3	8.1	1.0	0.0
Гучин-Ус	46	13.0	69.6	17.4	0.0	0.0
Зүйл	106	13.2	27.4	14.2	39.6	5.7
Зүүнбаян-Улаан	541	17.2	42.1	3.0	25.9	11.8
Нарийнтээл	363	6.1	90.1	0.0	0.0	3.9
Өлзийт	125	28.0	28.0	11.2	10.4	22.4
Сант	335	10.1	41.8	15.8	25.1	7.2
Тарагт	269	10.8	40.5	8.2	33.8	6.7
Төгрөг	379	0.0	54.6	8.2	28.5	8.7
Уянга	1558	30.2	29.1	23.9	12.6	4.1
Хайрхандулаан	331	0.0	97.6	2.4	0.0	0.0
Хархорин	5716	7.6	81.4	8.8	2.2	0.0
Хужирт	1223	20.0	55.7	12.0	4.6	7.8
БОЭТ	19632	6.5	88.9	4.6	0.0	0.0
Уянсэтгэл	2379	37.7	15.0	22.7	23.6	0.9
Түшигдөлгөөн	2164	26.9	21.8	23.5	24.8	3.0
Нарны дөш	1471	49.2	27.7	6.6	3.1	13.4
Энэрэл-Хархорин	2285	68.1	12.8	7.3	9.4	2.5
Чинмэнд	908	18.8	81.2	0.0	0.0	0.0
Асархайрхан	37	0.0	100.0	0.0	0.0	0.0
Хөх манал	0					
Ачтан-ирээдүй	335	0.0	100.0	0.0	0.0	0.0
Ариунсанаа	238	20.6	79.4	0.0	0.0	0.0
Агь мамба	119					
Сидармед	54					
Үүдэн эмнэлгүүд	1309	7.1	92.9	0.0	0.0	0.0
Аймгийн дундаж	44126	16.6	67.2	8.4	5.9	1.9

2.2. Халдварт бус өвчлөл

Хүснэгт 5.1. Осол гэмтэл, хорт хавдрын өвчлөл, 2023-2024 оны эхний 1 сар

	Нийт халдварт бус өвчлөл				Үүнээс							
					Осол гэмтэл				Шинээр бүртгэгдсэн хорт хавдар			
	2023 он	10000 хүн амд	2024 он	10000 хүн амд	2023 он	10000 хүн амд	2024 он	10000 хүн амд	2023 он	10000 хүн амд	2024 он	10000 хүн амд
ББУлаан	100	366.0	50	188.2	0	0.0	0	0.0	1	3.7		0.0
Бат-Өлзий	367	481.2	131	171.3	0	0.0	0	0.0		0.0		0.0
Баянгол	124	330.4	36	96.8	0	0.0	0	0.0		0.0		0.0
Баян-Өндөр	11	30.8	8	22.9	0	0.0	0	0.0		0.0		0.0
Богд	182	314.1	65	115.2	1	1.7	2	3.5		0.0		0.0
Бүрд	15	51.4	18	63.2	1	3.4	0	0.0		0.0		0.0
Гучин-Ус	7	32.5	15	70.7	0	0.0	0	0.0		0.0		0.0
Зүйл	14	50.3	7	25.6	0	0.0	0	0.0		0.0		0.0
ЗБУ	123	320.1	67	179.3	5	13.0	4	10.7		0.0		0.0
Нарийнтгэл	414	1142.1	0	0.0	1	2.8	0	0.0	1	2.8		0.0
Өлзийт	27	115.1	11	48.8	0	0.0	0	0.0		0.0		0.0
Сант	92	261.8	30	89.4	0	0.0	0	0.0		0.0		0.0
Тарагт	39	116.3	26	79.7	0	0.0	0	0.0		0.0		0.0
Төгрөг	145	537.2	139	527.5	0	0.0	1	3.8		0.0		0.0
Уянга	314	330.4	79	84.4	7	7.4	0	0.0	1	1.1		0.0
Хайрхан-дулаан	311	890.4	221	637.8	0	0.0	0	0.0		0.0		0.0
Хархорин	918	2336.5	1475	3721.0	51	129.8	13	32.8		0.0		0.0
Хужирт	4	5.9	11	16.3	4	5.9	11	16.3	1	1.5		0.0
БООТ	4515		1951		71		146					
Уянсэтгэл	1565	1598.1	21	21.2	0	0.0	0	0.0		0.0		0.0
Түшигдөлгөөн	90	83.9	117	106.8	0	0.0	0	0.0		0.0		0.0
Нарны дөш	31	22.0	302	203.2	1	0.7	1	0.7	1	0.7		0.0
Энэрэл-ХХ	213	258.8	288	351.0		0.0	0	0.0		0.0		0.0
Хувийн эмнэлэг	207		182									
Харьяаллын бус												
Аймгийн дун	9828	838.1	5250	448.4	142	12.1	178	15.2	5	0.4	0	0.0

2024 оны эхний 1 сарын байдлаар халдварт бус өвчний 5250 тохиолдол бүртгэгдэж 10 000 хүн амд 448.4 ноогдож байгаа нь өмнөх оны мөн үеэс 4578 тохиолдлоор буюу 389.7 пунктээр буурсан байна.

Осол гэмтэл, гадны шалтгаант өвчлөлийн 178 тохиолдол бүртгэгдэж 10 000 хүн амд 15.2 ноогдож байгаа нь өмнөх оны мөн үеэс 36 тохиолдлоор буюу 3.1 пунктээр нэмэгдсэн байна.

2024 оны эхний 1 сард аймгийн хэмжээнд шинээр хорт хавдрын өвчлөл бүртгэгдээгүй байна.

2.3. Халдварт бус өвчний эрт илрүүлэг

Аймгийн хэмжээнд 2024 оны эхний 1 сарын байдлаар артерийн гипертензи эрт илрүүлэг үзлэгт 18-аас дээш насны нийт 1996 хүн хамрагдсан бөгөөд 38.5 хувь нь эрэгтэй, 61.5 хувь нь эмэгтэй байна. Үр дүнгийн үзүүлэлтээр нийт үзлэгийн 0.6 хувь нь артерийн гипертензи онош батлагдсан байна. Чихрийн шижин өвчний эрт илрүүлэг үзлэгт 40-өөс дээш насны нийт 1783 хүн хамрагдсанаас 37.9 хувь нь эрэгтэй, 62.1 хувь нь эмэгтэй байна. Үр дүнгийн үзүүлэлтээр нийт үзлэгийн 0.2 хувь нь чихрийн шижин онош батлагдсан

Эрүүл мэндийн сар тутмын мэдээлэл 2024-1 сар

байна. Элэгний хорт хавдрын эрт илрүүлэг үзлэгт 40-65 насны 1169 хүн хамрагдсан байна.

Хүснэгт 6. АГ, ЧШ, Элэгний хорт хавдрын эрт илрүүлгийн үзлэгийн хамрагдалтын хувь, 2024 оны эхний 1 сар

	Артерийн гипертензи		Чихрийн шижин		Артерийн гипертензи эрт илрүүлгийн үзлэг			Чихрийн шижин хэв шинж 2 эрт илрүүлгийн үзлэг			Элэгний хорт хавдрын эрт илрүүлгийн үзлэг	
	Хамрагдвал зохих хүний тоо	Хамрагдсан хувь	Хамрагдвал зохих хүний тоо	Хамрагдсан хувь	Нийт үзлэг	Давтан үзлэг	Онош баглагдсан	Нийт үзлэг	Давтан үзлэг	Онош баглагдсан	Нийт үзлэг	Онош баглагдсан
Баруунбаян-Улаан	1423	2.2	612	4.6	32	0	0	28	0		32	
Бат-Өлзий	4182	3.7	2002	7.6	153	3	0	153	0		153	
Баянгол	2058	18.6	1126	23.1	382	0	0	260	0		201	
Баян-Өндөр	1250	0.7	1050	0.6	9	0	0	6	0		46	
Богд	3152	1.6	1232	3.0	51	0	0	37	0		88	
Бүрд	1342	5.4	801	9.1	73	2	0	73	1		73	
Гучин-Ус	1254	0.0	483	0.0	0	0	0	0	0		0	
Есөнзүйл	1008	0.6	698	0.9	6	0	0	6	0		6	
Зүүнбаян-Улаан	2087	1.6	1205	2.8	34	0	0	34	0		0	
Нарийнтээл	1385	0.0	810	0.0	0	0	0	0	0		0	
Өлзийт	1311	3.3	644	6.7	43	0	0	43	0		43	
Сант	1238	0.9	927	1.2	11	0	0	11	0		0	
Тарагт	2082	0.5	1120	1.0	11	0	0	11	0		0	
Төгрөг	1148	0.0	761	0.0	0	0	0	0	0		3	
Уянга	4208	5.6	2489	5.9	235	9	1	147	2		147	
Хайрхандулаан	1201	2.8	808	4.2	34	0	0	34	0		34	
Хархорин	2698	2.6	1706	3.4	70	0	0	58	0		0	
Хужирт	1862	0.0	3914	0.0	0	0	0	0	0		0	
Уянсэтгэл	4143	3.5	3588	6.1	147	4	1	219	0		80	
Түшигдөлгөөн	4978	3.8	3838	4.6	189	2	2	176	0		8	
Нарны дөш	5668	4.1	3644	6.0	235	10	2	218	0		240	
Энэрэл-ХХ	5566	5.0	3602	7.5	281	22	5	269	15	3	15	
Бүсийн оношилгоо эмчилгээний төв												
Аймгийн дун	55244	3.6	37060	4.8	1996	52	11	1783	18	3	1169	0

2.4. Жирэмсний хяналт

Аймгийн хэмжээнд 2024 оны эхний 1 сарын байдлаар жирэмсний хяналтад шинээр 208 эмэгтэйчүүд хамрагдсан ба 93.3 хувь нь эхний 3 сартайд, 6.3 хувь нь 4-6 сартайд, 0.5 хувь нь 7 ба түүнээс дээш сартайд хяналтад орсон байна. Хяналтад орсон жирэмсэн эмэгтэйчүүдийн 99.5 хувь нь цусны шинжилгээнд хамрагдсанаас 1.4 хувь нь цус багадалттай байна.

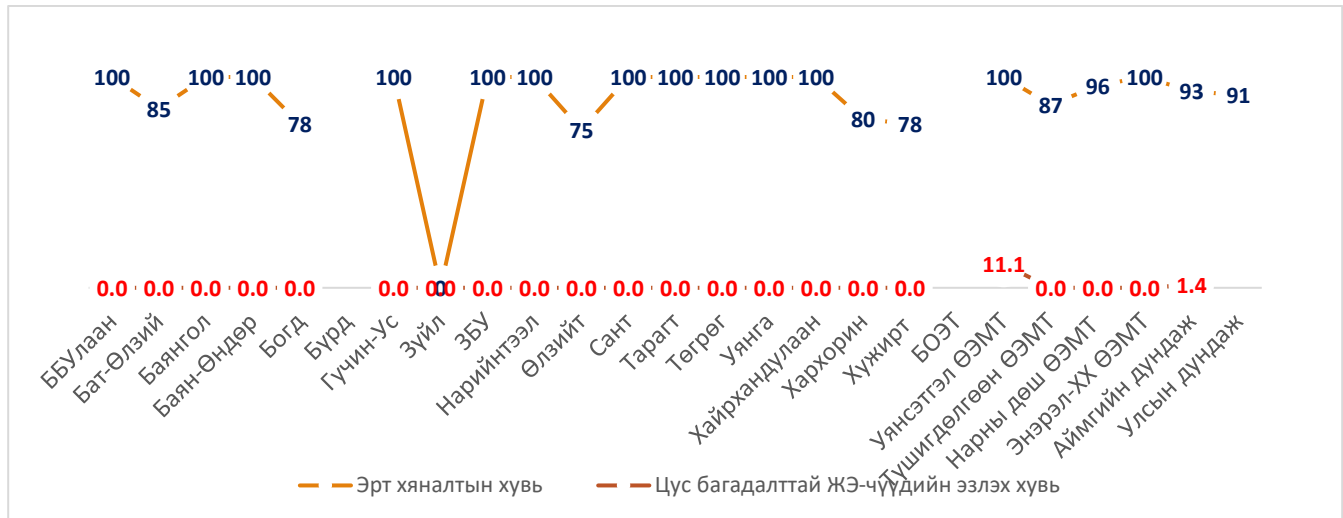
Хүснэгт 7. Жирэмсэн эхийн хяналт, 2023-2024 оны эхний 1 сар

Эмнэлгийн нэрс	Хяналтан д орсон нийт жирэмсэн эхчүүдийн тоо		Хяналтанд авсан хувь						Жирэмсэн эхийн үзүүлэлт, хувиар				Шинээр хяналтад орсон жирэмсэн эмэгтэйчүүдээс БЗДХ илэрсэн хувь	
			Эхний 3 сартайд		4-6 сартайд		7 ба түүнээс дээш сартайд		Цусны шинжилгээнд хамрагдсан		Цус багатай жирэмсэн эх			
	2023	2024	2023	2024	2023	2024	2023	2024	2023	2024	2023	2024	2024-БЗДХ	Эзлэх хувь
ББУлаан	5	4	100.0	100.0	0.0	0.0	0.0	0.0	80.0	100.0	20.0	0.0	0	0.0
Бат-Өлзий	17	20	94.1	85.0	0.0	15.0	5.9	0.0	100.0	100.0	5.9	0.0	1	5.0
Баянгол	3	2	66.7	100.0	33.3	0.0	0.0	0.0	100.0	100.0	0.0	0.0	0	0.0
Баян-Өндөр	3	3	100.0	100.0	0.0	0.0	0.0	0.0	100.0	100.0	0.0	0.0	0	0.0
Богд	10	9	90.0	77.8	10.0	22.2	0.0	0.0	100.0	100.0	0.0	0.0	1	11.1
Бүрд	1	0	100.0		0.0		0.0		100.0		0.0		0	
Гучин-Ус	1	3	100.0	100.0	0.0	0.0	0.0	0.0	100.0	100.0	0.0	0.0	0	0.0
Есөнзүйл	2	1	100.0	0.0	0.0	100.0	0.0	0.0	100.0	100.0	0.0	0.0	0	0.0
ЗБУлаан	5	1	80.0	100.0	20.0	0.0	0.0	0.0	80.0	100.0	0.0	0.0	0	0.0
Нарийнтгээл	3	5	100.0	100.0	0.0	0.0	0.0	0.0	100.0	100.0	0.0	0.0	0	0.0
Өлзийт	3	4		75.0		25.0		0.0		100.0		0.0	0	0.0
Сант	7	5	100.0	100.0	0.0	0.0	0.0	0.0	100.0	100.0	14.3	0.0	0	0.0
Тарагт	3	5	33.3	100.0	66.7	0.0	0.0	0.0	100.0	100.0	0.0	0.0	0	0.0
Төгрөг	5	1	100.0	100.0	0.0	0.0	0.0	0.0	100.0	100.0	0.0	0.0	0	
Уянга	21	15	100.0	100.0	0.0	0.0	0.0	0.0	100.0	100.0	0.0	0.0	3	20.0
Хайрхандулаан	4	4	75.0	100.0	0.0	0.0	25.0	0.0	100.0	100.0	0.0	0.0	0	0.0
Хархорин	9	5	100.0	80.0	0.0	20.0	0.0	0.0	100.0	100.0	0.0	0.0	1	20.0
Хужирт	5	9	40.0	77.8	60.0	22.2	0.0	0.0	80.0	88.9	0.0	0.0	1	11.1
БОЭТ	0	0											0	
Уянсэтгэл	17	27	100.0	100.0	0.0	0.0	0.0	0.0	100.0	100.0	23.5	11.1	0	0.0
Түшигдөлгөөн	23	15	95.7	86.7	4.3	13.3	0.0	0.0	100.0	100.0	0.0	0.0	3	20.0
Нарны дөш	56	50	91.1	96.0	8.9	2.0	0.0	2.0	100.0	100.0	0.0	0.0	2	4.0
Энэрэл-ХХ	17	20	94.1	100.0	5.9	0.0	0.0	0.0	100.0	100.0	0.0	0.0	0	0.0
Аймгийн дун	220	208	92.3	93.3	6.8	6.3	0.9	0.5	98.6	99.5	3.2	1.4	12	5.8
Улсын дундаж			91.9	91.4									0	

Шинээр хяналтад хамрагдсан жирэмсэн эмэгтэйчүүдээс трихомониаз илрүүлэх шинжилгээнд 85.6 хувь, заг хүйтэн илрүүлэх шинжилгээнд 85.6 хувь, тэмбүү илрүүлэх шинжилгээнд 99.5 хувь, ХДХВ/ДОХ илрүүлэх шинжилгээнд 99.5 хувь нь тус тус хамрагдсан байна.

Эрүүл мэндийн сар тутмын мэдээлэл 2024-1 сар

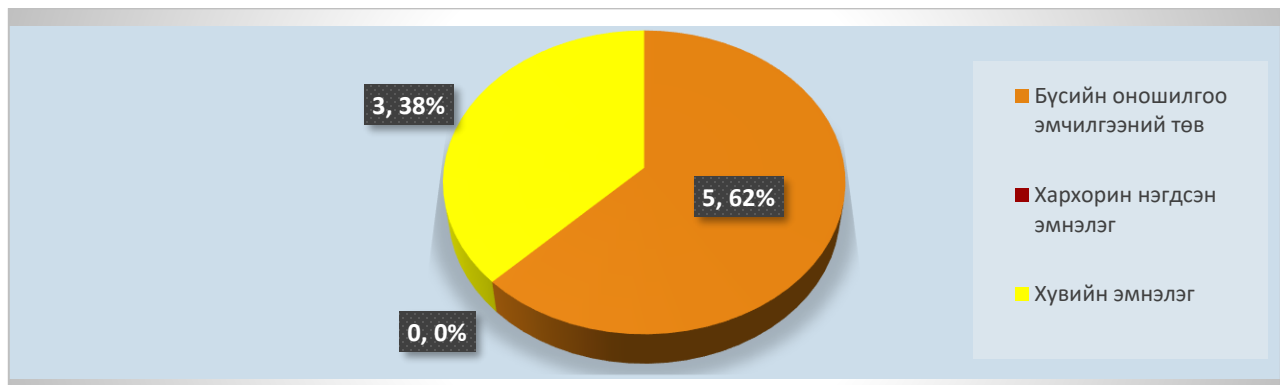
Зураг 7. Жирэмсний эрт үеийн хяналтын хувь, сум, өрхөөр, 2024 оны эхний 1 сар



2.5. Үр хөндөлт

Аймгийн хэмжээнд 2024 оны эхний 1 сарын байдлаар нийт 8 эмэгтэйчүүд үр хөндүүлсэн байна. Нийт үр хөндөлтөөс хожуу үр хөндөлтийн, өсвөр насныхны үр хөндөлтийн тохиолдол бүртгэгдээгүй байна.

Зураг 8. Үр хөндөлтийн эзлэх хувь, байгууллагын төрлөөр, 2024 оны 1 сар



2.6. Түргэн тусламжийн дуудлага

Аймгийн хэмжээнд 2024 оны эхний 1 сарын байдлаар 1430 түргэн тусламжийн дуудлага хүлээн авч үйлчилсэнээс 28.6 хувийг алсын дуудлага эзэлж байна. Осол гэмтлийн дуудлага 37 бүртгэгдэж 2.6 хувийг эзэлж байна.

Эрүүл мэндийн сар тутмын мэдээлэл 2024-1 сар

Хүснэгт 8. Түргэн тусламжийн дуудлага, төрлөөр, 2023-2024 оны эхний 1 сар

	Нийт түргэн тусламжийн дуудлага								Дуудлагын төрөл, эзлэх хувиар			
	Түргэн тусламжийн дуудлага		Үүнээс						Алсын дуудлагын эзлэх хувь		Осол, гэмтлийн дуудлагын эзлэх хувь	
			Алсын дуудлага		Ойрын дуудлага		Осол, гэмтэлийн дуудлага					
	2023	2024	2023	2024	2023	2024	2023	2024	2023	2024	2023	2024
ББУлаан	31	39	15	19	16	20	0	0	48.4	48.7	0.0	0.0
Бат-Өлзий	141	116	33	46	108	70	0	1	23.4	39.7	0.0	0.9
Баянгол	46	59	11	29	35	30	0	0	23.9	49.2	0.0	0.0
Баян-Өндөр	34	25	11	15	23	10	0	0	32.4	60.0	0.0	0.0
Богд	30	22	18	15	12	7	1	0	60.0	68.2	3.3	0.0
Бүрд	21	20	9	14	12	6	0	0	42.9	70.0	0.0	0.0
Гучин-Ус	39	45	14	27	25	18	0	0	35.9	60.0	0.0	0.0
Есөнзүйл	115	101	34	45	81	56	0	0	29.6	44.6	0.0	0.0
ЗБУлаан	15	41	8	28	7	13	0	1	53.3	68.3	0.0	2.4
Нарийнтгээл	84	14	40	14	44	0	0	0	47.6	100.0	0.0	0.0
Өлзийт	34	28	20	16	14	12	0	0	58.8	57.1	0.0	0.0
Сант	36	24	14	14	22	10	0	0	38.9	58.3	0.0	0.0
Тарагт	52	37	37	18	15	19	1	0	71.2	48.6	1.9	0.0
Төгрөг	32	47	11	18	21	29	0	0	34.4	38.3	0.0	0.0
Уянга	98	86	37	22	61	64	0	0	37.8	25.6	0.0	0.0
Хайрхандулаан	86	89	31	22	55	67	1	2	36.0	24.7	1.2	2.2
Хархорин	273	209	24	18	249	191	10	8	8.8	8.6	3.7	3.8
Хужирт	99	95	23	22	76	73	2	0	23.2	23.2	2.0	0.0
БОЭТ	676	333	4	7	672	326	29	25	0.6	2.1	4.3	7.5
Уянсэтгэл	0	0	0	0	0	0	0	0				
Түшигдөлгөөн	0	0	0	0	0	0	0	0				
Нарны дөш	0	0	0	0	0	0	0	0				
Энэрэл-ХХ	0		0	0	0	0	0	0				
Дүн	1942	1430	394	409	1548	1021	44	37	20.3	28.6	2.3	2.6

2.7. Хэвтэн эмчлүүлэгсдийн тусламж үйлчилгээ

Аймгийн хэмжээнд 2024 оны эхний 1 сарын байдлаар 2928 үйлчлүүлэгч эмнэлэгт хэвтэн эмчлүүлж, 19806 ор хоног ашигласан байна. Аймгийн дунджаар ор ашиглалтын хувь 58.5 байгаа нь улсын дунджаас 13.6 пунктээр бага, дундаж ор хоног 6.8 байгаа нь улсын дундажтай ижил түвшинд, орны эргэлт 2.6 байгаа нь улсын дунджаас 0.8 пунктээр бага үзүүлэлттэй байна. Өмнөх оны мөн үетэй харьцуулахад хэвтэн эмчлүүлэгч 177-р нэмэгдсэн байна.

Эрүүл мэндийн сар тутмын мэдээлэл 2024-1 сар

Хүснэгт 9. Стационарын тусламж үйлчилгээний зарим үзүүлэлтүүд, 2023-2024 оны эхний 1 сар

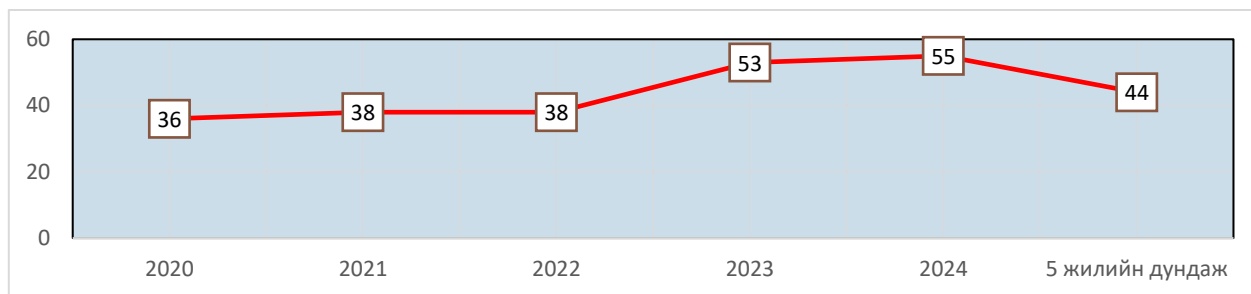
Эмнэлгийн нэрс	Хэвтэн эмчлүүлсэн		Орны үзүүлэлт, 2024					
	2023 он	2024 он	Орны тоо	Ор хоног	Орны фонд ашиглалт	Орны фонд ашиглалтын хувь	Дундаж ор хоног	Орны эргэлт
Баруунбаян-Улаан	24	37	15	249	16.6	54.6	6.7	2.5
Бат-Өлзий	87	83	39	550	14.1	46.4	6.6	2.1
Баянгол	38	54	20	474	23.7	77.9	8.8	2.7
Баян-Өндөр	25	43	19	304	16.0	52.6	7.1	2.3
Богд	61	55	29	375	12.9	42.5	6.8	1.9
Бүрд	57	57	18	380	21.1	69.4	6.7	3.2
Гучин-Ус	33	49	15	323	21.5	70.8	6.6	3.3
Есөнзүйл	82	29	25	184	7.4	24.2	6.3	1.2
Зүүнбаян-Улаан	55	46	23	268	11.7	38.3	5.8	2.0
Нарийнтгээл	70	74	21	421	20.0	65.9	5.7	3.5
Өлзийт	48	65	15	465	31.0	101.9	7.2	4.3
Сант	30	47	20	344	17.2	56.5	7.3	2.4
Тарагт	25	36	18	239	13.3	43.7	6.6	2.0
Төгрөг	25	26	15	182	12.1	39.9	7.0	1.7
Уянга	74	85	50	652	13.0	42.9	7.7	1.7
Хайрхандулаан	33	34	18	225	12.5	41.1	6.6	1.9
Хархорин	294	364	88	2335	26.5	87.2	6.4	4.1
Хужирт	83	92	30	578	19.3	63.3	6.3	3.1
БОЭТ	1062	1137	360	8114	22.5	74.1	7.1	3.2
Уянсэтгэл	0	0		0				
Түшигдөлгөөн	0	0		0				
Нарны дөш	0	0		0				
Энэрэл-хархорин	0	0		0				
Чинмэнд	214	180	65	1269	19.5	64.2	7.1	2.8
Асархайрхан	7	1	10	5	0.5	1.6	5.0	0.1
Хөх манал	0	0	15	0	0.0	0.0	0.0	0.0
Асар хайрхан	149	127	50	918	18.4	60.4	7.2	2.5
Ариунсанаа	116	98	50	177	3.5	11.6	1.8	2.0
Агь мамба	0	59	25	442	17.7	58.1	7.5	2.4
Сидармед	59	50	60	333	5.6	18.2	6.7	0.8
Үүдэн эмнэлэг	0	0		0				
Аймгийн дундаж	2751	2928	1113	19806	17.8	58.5	6.8	2.6
Улсын дундаж					22.3	72.1	6.8	3.4

3. Нас баралт

2024 оны эхний 1 сарын байдлаар аймгийн хэмжээнд нас баралтын 55 тохиолдол бүртгэгдсэн нь өнгөрсөн оны мөн үеэс 2 тохиолдлоор нэмэгдсэн байна. Нийт нас баралтын 36 тохиолдол буюу 65.5 хувь нь эрэгтэй, 19 буюу 34.5 хувь нь эмэгтэй байна. Нийт нас баралтын 14.5 хувь нь эмнэлэгт нас барсан бөгөөд үүнээс 50.0 хувь нь хоног болоогүй нас барсан байна.

Эрүүл мэндийн сар тутмын мэдээлэл 2024-1 сар

Зураг 9. Нас барсан хүний тоо, 2020-2024 оны эхний 1 сар



Нас баралтын түвшин 1000 хүн амд **0.5** болж улсын дунджаас 0.1 пунктээр их түвшинд байна. Нас баралтын 7.3 хувийг нэг хүртэлх насны хүүхдийн эндэгдэл эзэлж улсын дунджаас 3.8 пунктээр их, 7.3 хувийг 0-5 хүртэлх насны хүүхдийн эндэгдэл эзэлж улсын дунджаас 2.7 пунктээр их түвшинд байна.

Хүснэгт 10. Хүн амын нас баралтын үзүүлэлт, сумдаар /2023-2024 оны эхний 1 сард/

	Нийт нас баралт		Эмнэлэгт нас баралт				БОЭТ-ийн нас баралт харьяал-лаар		Эмнэлгийн нас баралтын хувь		Нас баралт /1000 хүн амд/	
	2023	2024	2023 он		2024 он		2023	2024	2023	2024	2023	2024
			тоо	хувь	тоо	хувь						
Баруунбаян-Улаан	1	1	0	0.0	0	0.0			0.0	0.0	0.4	0.4
Бат-Өлзий	3	4	1	33.3	0	0.0			1.1	0.0	0.4	0.5
Баянгол	2	2	0		0	0.0	1		0.0	0.0	0.8	0.5
Баян-Өндөр	3	0	0	0.0	0				0.0	0.0	0.8	0.0
Богд	2	0	0	0.0	0				0.0	0.0	0.5	0.0
Бүрд	3	3	0	0.0	0				0.0	0.0	1.0	1.1
Гучин-Ус	0	0	0		0		1		0.0	0.0	0.0	0.0
Есөнзүйл	2	1	0		0				0.0	0.0	1.1	0.4
Зүүнбаян-Улаан	1	1	0		0				0.0	0.0	0.3	0.3
Нарийнтээл	3	1	0		0	0.0	1	1	0.0	0.0	0.8	0.6
Өлзийт	1	1	0		0				0.0	0.0	0.4	0.4
Сант	2	2	0	0.0	1	50.0			0.0	2.1	0.6	0.6
Тарагт	1	2	0		0				0.0	0.0	0.9	0.6
Төгрөг	1	0	0		0				0.0	0.0	0.4	0.0
Уянга	4	5	0	0.0	1	20.0	2		0.0	1.2	0.4	0.5
Хайрхандулаан	0	1	0		0				0.0	0.0	0.0	0.3
Хархорин	2	3	0	0.0	1	33.3			0.0	0.3	0.5	0.8
Хужирт	7	5	1	14.3	2	40.0			1.2	2.2	1.2	0.7
БОЭТ	8	3	8		3	100.0			0.8	0.3		
Уянсэтгэл	4	7	0	0.0	0	0.0	1	1			0.5	0.8
Түшигдөлгөөн	0	5	0		0		1	1			0.1	0.5
Нарны дөш	1	5	0	0.0	0	0.0	1				0.1	0.3
Энэрэл-Хархорин	2	3	0	0.0	0	0.0					0.2	0.4
Чинмэнд	0		0									
Харьялаллын бус												
Аймгийн дүн	53	55	10	18.9	8	14.5	8	3	0.4	0.3	0.5	0.5
Улсын дундаж				32.9		31.2						

Эрүүл мэндийн сар тутмын мэдээлэл 2024-1 сар

Осол гэмтэл, гадны шалтгаант нас баралтын 4 тохиолдол бүртгэгдэж, нийт нас баралтын 7.3 хувийг эзэлж улсын дунджаас 6.7 пунктээр бага байна.

2024 оны эхний 1 сарын байдлаар хорт хавдрын шалтгаант нас баралтын 18 тохиолдол бүртгэгдэж 10 000 хүн амд 1.5 ноогдож байгаа нь өмнөх оны мөн үеэс 11 тохиолдлоор буюу 0.9 пунктээр нэмэгдсэн байна.

Хүснэгт 11. Хорт хавдар, осол гэмтэл, гадны шалтгаант нас баралтын тохиолдол, 2023-2024 оны эхний 1 сар

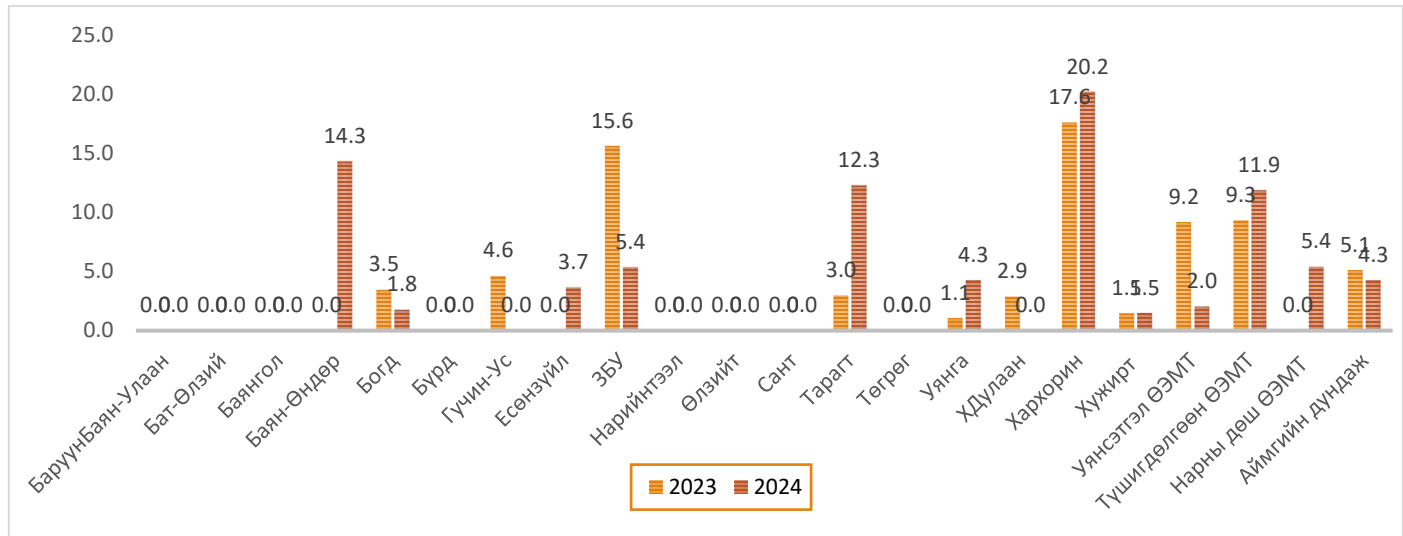
	Хорт хавдрын шалтгаант нас баралт				Нийт гадны шалтгаант нас баралт		Осол гэмтэл, гадны шалтгаант нас баралт, төрлөөр									
	2023 он		2024 он				Амиа хорлосон		Зам тээврийн осол		Бусдад хорлогдсон		Бусад осол		Үйлдвэрийн осол	
	тоо	10000 хүн амд	тоо	10000 хүн амд			2023	2024	2023	2024	2023	2024	2023	2024	2023	2024
Баруунбаян-Улаан	0	0.0	1	3.8	0	0	0	0							0	
Бат-Өлзий	0	0.0	1	1.3	0	1	0	0				1			0	
Баянгол	0	0.0	0	0.0	0	0	0	0							0	
Баян-Өндөр	0	0.0	0	0.0	0	0	0	0							0	
Богд	0	0.0	0	0.0	0	0	0	0							0	
Бүрд	1	3.4	2	7.0	0	0	0	0							0	
Гучин-Ус	0	0.0	0	0.0	0	0	0	0							0	
Есөнзүйл	0	0.0	0	0.0	0	0	0	0							0	
Зүүнбаян-Улаан	0	0.0	1	2.7	0	0	0	0							0	
Нарийнтээл	1	2.8	0	0.0	0	0	0	0							0	
Өлзийт	0	0.0	0	0.0	1	0	0	0					1		0	
Сант	0	0.0	0	0.0	0	0	0	0							0	
Тарагт	0	0.0	0	0.0	0	0	0	0							0	
Төгрөг	0	0.0	0	0.0	0	0	0	0							0	
Уянга	0	0.0	1	1.1	0	1	0	0							1	
Хайрхандулаан	0	0.0	0	0.0	0	0	0	0							0	
Хархорин	0	0.0	0	0.0	0	0	0	0							0	
Хужирт	0	0.0	2	3.0	1	0	1	0							0	
БОЭТ	2		1		0	1	0	0							1	
Уянсэтгэл	2	2.0	4	4.0	0	0	0	0								
Түшигдөлгөөн	0	0.0	2	1.8	0	0	0	0								
Нарны дөш	0	0.0	2	1.3	0	0	0	0								
Энэрэл-Хархорин	1	1.2	1	1.2	0	1	0	1								
Аймгийн дүн	7	0.6	18	1.5	2	4	1	1	0	0	0	1	1	2	0	0

4. Халдварт өвчин

Аймгийн хэмжээнд 2024 оны эхний 1 сарын байдлаар 6 төрлийн 50 халдварт өвчний тохиолдол бүртгэгдэж, 10 000 хүн амд 4.3 ноогдож улсын дунджаас 4.5 пунктээр бага байна. Өмнөх оны мөн үеэс 10 тохиолдлоор буюу 10 000 хүн амд ногдох халдварт өвчлөл 0.8-р буурсан байна.

Эрүүл мэндийн сар тутмын мэдээлэл 2024-1 сар

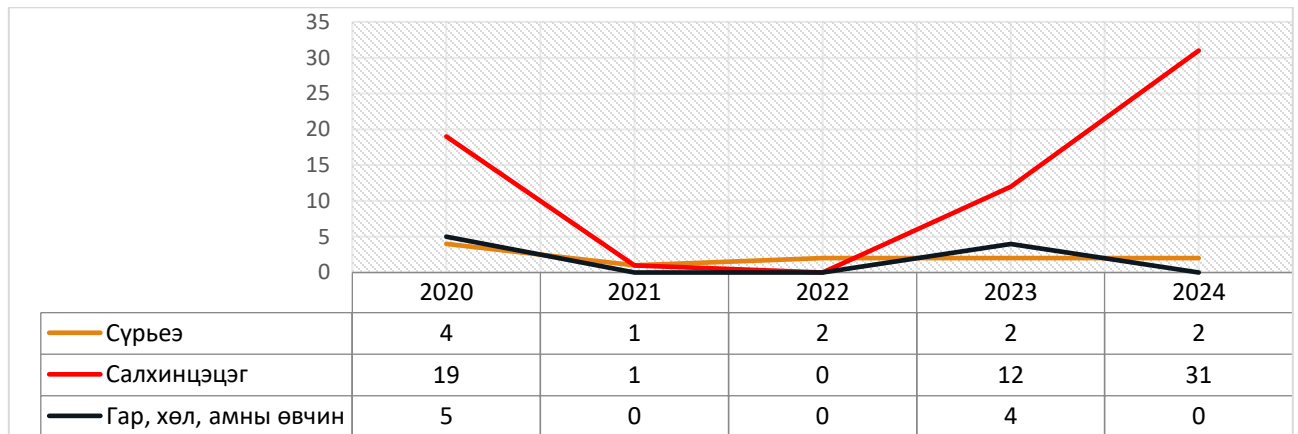
Зураг 10. Нийт халдварт өвчин, 10 000 хүн амд, байгууллагын төрлөөр, 2023-2024 оны эхний 1 сар



4.1. Амьсгалын замын халдварт өвчин

2024 оны эхний 1 сарын байдлаар аймгийн хэмжээнд амьсгалын замын халдварт өвчний 33 тохиолдол бүртгэгдэж, нийт халдварт өвчний 66.0 хувийг эзэлж байна.

Зураг 11. Амьсгалын замын халдварт өвчний тохиолдол, 2020-2024 оны эхний 1 сар



Эрүүл мэндийн сар тутмын мэдээлэл 2024-1 сар

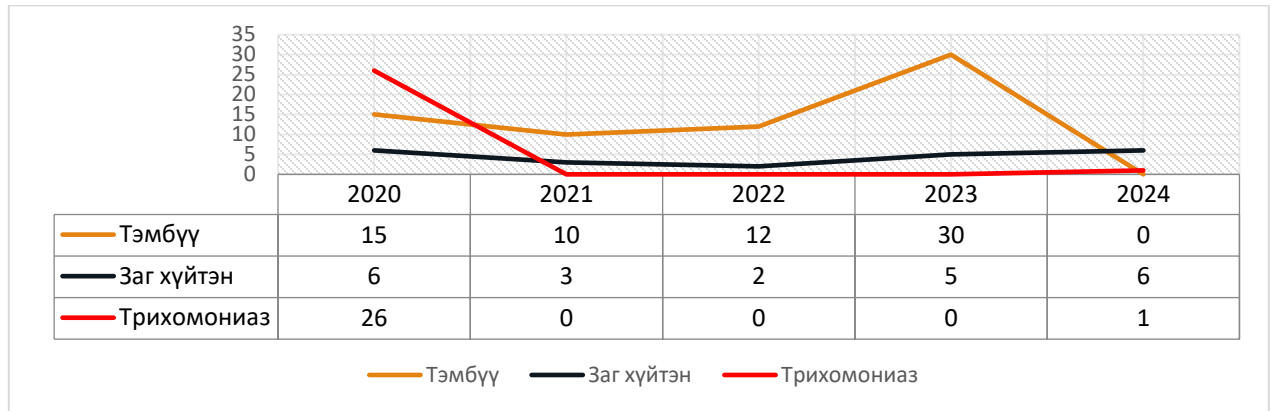
Хүснэгт 12. Амьсгалын замын халдварт өвчин, 10 000 хүн амд, 2023-2024 оны эхний 1 сар

	Хачигт рикеттсиоз /Tick-borne rickettsioses/		B01 Салхинцэцэг /Varicella/				A15-A19 Сүрьеэ/Tuberculosis/				B26 Гахай хавдар /Mumps/			B08.4 Гар, хөл, амны өвчин /Hand, foot and mouth disease/				
	2023 он	10000 хүн амд	2023 он	10000 хүн амд	2024 он	10000 хүн амд	2023 он	10000 хүн амд	2024 он	10000 хүн амд	2023 он	10000 хүн амд	2024 он	10000 хүн амд	2023 он	10000 хүн амд	2024 он	10000 хүн амд
ББУлаан		0.0		0.0	0	0.0	0	0.0	0	0.0	0	0.0	0	0.0	0	0.0	0	0.0
Бат-Өлзий		0.0		0.0	0	0.0	0	0.0	0	0.0	0	0.0	0	0.0	0	0.0		0.0
Баянгол		0.0		0.0	0	0.0	0	0.0	0	0.0	0	0.0	0	0.0	0	0.0		0.0
Баян-Өндөр		0.0		0.0	0	0.0	5	14.3	0	0.0	0	0.0	0	0.0	0	0.0		0.0
Богд		0.0		0.0	0	0.0	0	0.0	0	0.0	1	1.8	0	0.0	0	0.0		0.0
Бүрд		0.0		0.0	0	0.0	0	0.0	0	0.0	0	0.0	0	0.0	0	0.0		0.0
Гучин-Ус		0.0		0.0	0	0.0	0	0.0	0	0.0	0	0.0	0	0.0	0	0.0		0.0
Есөнзүйл		0.0		0.0	0	0.0	0	0.0	0	0.0	0	0.0	0	0.0	0	0.0		0.0
Зүүн-БУ		0.0		0.0	6	15.6	1	2.7	0	0.0	0	0.0	0	0.0	0	0.0		0.0
Нарийнтээл		0.0		0.0	0	0.0	0	0.0	0	0.0	0	0.0	0	0.0	0	0.0		0.0
Өлзийт		0.0		0.0	0	0.0	0	0.0	0	0.0	0	0.0	0	0.0	0	0.0		0.0
Сант		0.0		0.0	0	0.0	0	0.0	0	0.0	0	0.0	0	0.0	0	0.0		0.0
Тарагт		0.0		0.0	0	0.0	4	12.3	0	0.0	0	0.0	0	0.0	0	0.0		0.0
Төгрөг		0.0		0.0	0	0.0	0	0.0	0	0.0	0	0.0	0	0.0	0	0.0		0.0
Уянга		0.0		0.0	0	0.0	1	1.1	0	0.0	0	0.0	0	0.0	0	0.0	1	1.1
Хайрхандул аан		0.0		0.0	0	0.0	0	0.0	0	0.0	0	0.0	0	0.0	0	0.0		0.0
Хархорин		0.0		0.0	1	0.8	6	4.9	1	0.8	0	0.0	0	0.0	0	0.0		0.0
Хужирт		0.0		0.0	0	0.0	0	0.0	0	0.0	0	0.0	0	0.0	0	0.0		0.0
Уянсэтгэл		0.0		0.0	2	2.0	0	0.0	0	0.0	0	0.0	0	0.0	0	0.0	2	2.0
Түшигдөлгө өн		0.0		0.0	2	1.9	11	10.0	1	0.9	0	0.0	0	0.0	0	0.0	1	0.9
Нарны дөш		0.0		0.0	1	0.7	2	1.3	0	0.0	1	0.7	0	0.0	0	0.0		0.0
Энэрэл-хархорин						1				0								
Харьяаллын бус					0	0			0		0		0		0			
Аймгийн дүн	0	0.0	0	0.0	12	1.0	31	2.6	2	0.2	2	0.2	0	0.0	0	0.0	4	0.3
Улсын дундаж		0.0		0.0		4.4		3.7		0.6		0.5		0.0		0.1		0.4

4.2. Бэлгийн замаар дамжих халдварт өвчин

2024 оны эхний 1 сарын байдлаар аймгийн хэмжээнд бэлгийн замаар дамжих халдварт өвчний 7 тохиолдол бүртгэгдсэн нь нийт халдварт өвчний 14 хувийг эзэлж байна. Бэлгийн замаар дамжих халдварт өвчний 85.7 хувийг заг хүйтэн, **0.0** хувийг тэмбүү, 14.3 хувийг трихомониаз тус тус эзэлж байна.

Зураг 12. Бэлгийн замын халдварт өвчний тохиолдол, 2020-2024 оны эхний 1 сар



Хүснэгт 13. Бэлгийн замын халдварт өвчин, 10 000 хүн амд, 2023-2024 оны эхний 1 сар

	A50-A53 Тэмбүү /Syphilis/				A54 Гонококкт халдвар /Gonococcal infection/				A59 Трихомониаз /Trichomoniasis/				Төрөлхийн тэмбүү / A50 /			
	2023 он	10000 хүн амд	2024 он	10000 хүн амд	2023 он	10000 хүн амд	2024 он	10000 хүн амд	2023 он	10000 хүн амд	2024 он	10000 хүн амд	2023 он	10000 хүн амд	2024 он	10000 хүн амд
Баруунбаян-Улаан	0	0.0	0	0.0	0	0.0	0	0.0	0	0.0	0	0.0		0.0		0.0
Бат-Өлзий	0	0.0	0	0.0	0	0.0	0	0.0	0	0.0	0	0.0		0.0		0.0
Баянгол	0	0.0	0	0.0	0	0.0	0	0.0	0	0.0	0	0.0		0.0		0.0
Баян-Өндөр	0	0.0	0	0.0	0	0.0	0	0.0	0	0.0	0	0.0		0.0		0.0
Богд	2	3.5	0	0.0	0	0.0	0	0.0	0	0.0	0	0.0		0.0		0.0
Бүрд	0	0.0	0	0.0	0	0.0	0	0.0	0	0.0	0	0.0		0.0		0.0
Гучин-Ус	0	0.0	0	0.0	0	0.0	0	0.0	0	0.0	0	0.0		0.0		0.0
Есөнзүйл	0	0.0	0	0.0	0	0.0	0	0.0	0	0.0	0	0.0		0.0		0.0
ЗБУлаан	0	0.0	0	0.0	0	0.0	1	2.7	0	0.0	0	0.0		0.0		0.0
Нарийнтгэл	0	0.0	0	0.0	0	0.0	0	0.0	0	0.0	0	0.0		0.0		0.0
Өлзийт	0	0.0	0	0.0	0	0.0	0	0.0	0	0.0	0	0.0		0.0		0.0
Сант	0	0.0	0	0.0	0	0.0	0	0.0	0	0.0	0	0.0		0.0		0.0
Тарагт	1	3.0	0	0.0	0	0.0	0	0.0	0	0.0	0	0.0		0.0		0.0
Төгрөг	0	0.0	0	0.0	0	0.0	0	0.0	0	0.0	0	0.0		0.0		0.0
Уянга	0	0.0	0	0.0	0	0.0	1	1.1	0	0.0	0	0.0		0.0		0.0
Хайрхандулаан	1	2.9	0	0.0	0	0.0	0	0.0	0	0.0	0	0.0		0.0		0.0
Хархорин	18	14.4	0	0.0	2	1.6	2	1.6	0	0.0	0	0.0		0.0		0.0
Хужирт	1	1.5	0	0.0	0	0.0	0	0.0	0	0.0	0	0.0		0.0		0.0
Уянсэтгэл	0	0.0	0	0.0	1	1.0	1	1.0	0	0.0	1	1.0		0.0		0.0
Түшигдөлгөөн	3	2.8	0	0.0	0	0.0	0	0.0	0	0.0	0	0.0		0.0		0.0
Нарны дөш	4	2.8	0	0.0	2	1.4	1	0.7	0	0.0	0	0.0		0.0		0.0
Энэрэл-хархорин							0				0					
Харьяаллын бус	0		0		0		0		0		0					
Аймгийн дундаж	30	2.6	0	0.0	5	0.4	6	0.5	0	0.0	1	0.1	0	0.0	0	0.0
Улсын дундаж		1.3		1.1		1.1		0.9		0.8		0.5				

4.3 Вируст гепатитын халдвар

Хүснэгт 14. Вируст гепатитын халдварт өвчин, 2023-2024 оны эхний 1 сар

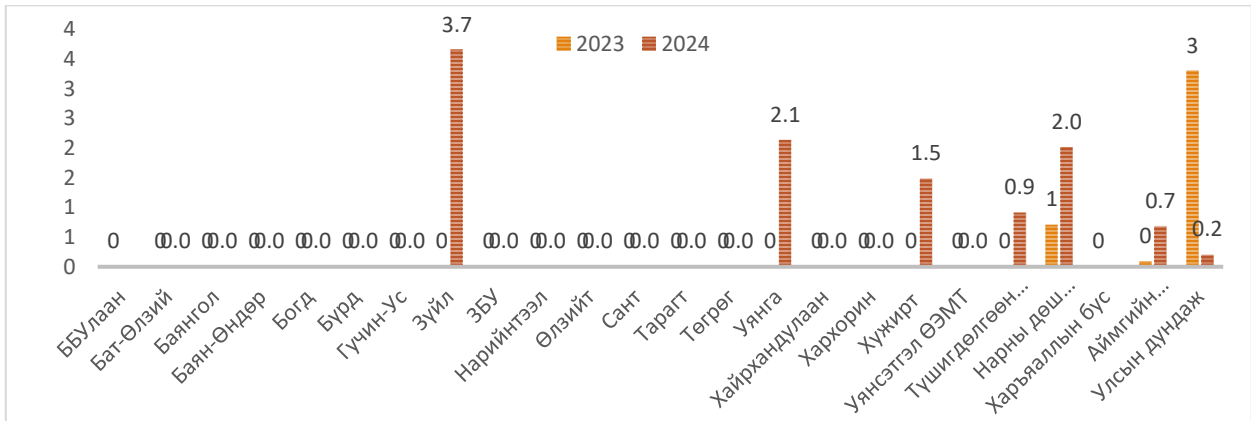
	B15-B19 Вируст гепатит /Viral hepatitis/				B15 Вируст гепатит A /Acute hepatitis A/				Гепатит B / B16 /				Гепатит (бусад) / B17-19/			
	2023 он	10000 хүн амд	2024 он	10000 хүн амд	2023 он	10000 хүн амд	2024 он	10000 хүн амд	2023 он	10000 хүн амд	2024 он	10000 хүн амд	2023 он	10000 хүн амд	2024 он	10000 хүн амд
БаруунБаян-Улаан	0	0.0	0	0.0		0.0		0.0		0.0		0.0		0.0		0.0
Бат-Өлзий	0	0.0	0	0.0		0.0		0.0		0.0		0.0		0.0		0.0
Баянгол	0	0.0	0	0.0		0.0		0.0		0.0		0.0		0.0		0.0
Баян-Өндөр	0	0.0	0	0.0		0.0		0.0		0.0		0.0		0.0		0.0
Богд	0	0.0	0	0.0		0.0		0.0		0.0		0.0		0.0		0.0
Бүрд	0	0.0	0	0.0		0.0		0.0		0.0		0.0		0.0		0.0
Гучин-Ус	0	0.0	0	0.0		0.0		0.0		0.0		0.0		0.0		0.0
Зүйл	0	0.0	0	0.0		0.0		0.0		0.0		0.0		0.0		0.0
ЗБУ	0	0.0	0	0.0		0.0		0.0		0.0		0.0		0.0		0.0
Нарийнгээл	0	0.0	0	0.0		0.0		0.0		0.0		0.0		0.0		0.0
Өлзийт	0	0.0	0	0.0		0.0		0.0		0.0		0.0		0.0		0.0
Сант	0	0.0	0	0.0		0.0		0.0		0.0		0.0		0.0		0.0
Тарагт	0	0.0	0	0.0		0.0		0.0		0.0		0.0		0.0		0.0
Төгрөг	0	0.0	0	0.0		0.0		0.0		0.0		0.0		0.0		0.0
Уянга	0	0.0	0	0.0		0.0		0.0		0.0		0.0		0.0		0.0
ХДулаан	0	0.0	0	0.0		0.0		0.0		0.0		0.0		0.0		0.0
Хархорин	0	0.0	0	0.0		0.0		0.0		0.0		0.0		0.0		0.0
Хужирт	0	0.0	0	0.0		0.0		0.0		0.0		0.0		0.0		0.0
Уянсэтгэл	0	0.0	0	0.0		0.0		0.0		0.0		0.0		0.0		0.0
Түшигдөлгөөн	0	0.0	0	0.0		0.0		0.0		0.0		0.0		0.0		0.0
Нарны дөш	0	0.0	0	0.0		0.0		0.0		0.0		0.0		0.0		0.0
Энэрэл-хархорин																
Харьяаллын бус	0		0													
Аймгийн дүн	0	0.0	0	0.0	0	0.0	0	0.0	0	0.0	0	0.0	0	0.0	0	0.0
Улсын дундаж		0		0		0.0		0.0		0.0		0.0		0.0		0

2024 оны эхний 1 сарын байдлаар вируст гепатитын тохиолдол бүртгэгдээгүй байна.

4.4. Бусад халдварт өвчин /Шинэ Коронавируст халдвар/

2024 оны эхний 0 сарын байдлаар Коронавируст халдварын 8 тохиолдол бүртгэгдэж 10000 хүн амд 0.7 ноогдож байгаа нь улсын дунджаас 0.5 пунктээр их үзүүлэлттэй байна.

Хүснэгт 15. Коронавируст халдвар (COVID-19), 10 000 хүн амд, 2023-2024 оны 1 сард



Хүснэгт 16. Хөх, умайн хүзүүний хорт хавдрын эрт илрүүлгийн хамрагдалтын хувь, 2024 он 1 сар

Сумын нэр	Хөх			Умайн хүзүү		
	Хамрагдах нийт	Хамрагдсан тоо	Хамрагдалтын хувь	Хамрагдах нийт	Хамрагдсан тоо	Хамрагдалтын хувь
Баруунбаян-Улаан	520	0	0.0	114	0	0.0
Бат-Өлзий	1463	110	7.5	504	31	6.2
Баянгол	720	210	29.2	185	10	5.4
Баян-Өндөр	850	31	3.6	180	11	6.1
Богд	1213	40	3.3	339	10	2.9
Бүрд	760	42	5.5	118	0	0.0
Гучин-Ус	329	0	0.0	110	0	0.0
Есөнзүйл	423	0	0.0	121	0	0.0
Зүүнбаян-Улаан	562	18	3.2	171	0	0.0
Нарийнтээл	594	45	7.6	168	32	19.0
Өлзийт	426	0	0.0	110	0	0.0
Сант	492	11	2.2	160	2	1.3
Тарагт	761	0	0.0	185	0	0.0
Төгрөг	306	36	11.8	126	0	0.0
Уянга	1437	94	6.5	429	25	5.8
Хайрхандулаан	531	28	5.3	167	7	4.2
Хархорин	471	32	6.8	218	4	1.8
Хужирт	1208	5	0.4	426	5	1.2
Нарны дөш	3172	0	0.0	713	49	6.9
Түшигдөлгөөн	2225	201	9.0	668	85	12.7
Уянсэтгэл	2858	181	6.3	440	118	26.8
Энэрэл Хархорин	1548	107	6.9	509	3	0.6
ЖМАК					90	
БҮГД	22869	1191	5.2	6161	482	7.8