



# ЭРҮҮЛ МЭНДИЙН СТАТИСТИКИЙН САР ТУТМЫН МЭДЭЭЛЭЛ

2024 ОНЫ 10 САР



Арвайхээр хот

2024 он

Эрүүл мэндийн сар тутмын мэдээлэл 2024-10 сар

Энэхүү товхимолын дэлгэрэнгүй мэдээллийг [www.ov.mohs.gov.mn](http://www.ov.mohs.gov.mn) цахим хуудаснаас татаж харна уу.

Өвөрхангай аймгийн Эрүүл мэндийн газар Хяналт, шинжилгээ, үнэлгээ мэдээллийн хэлтсээс эрхлэн гаргав. E-mail: <http://www.ov.mohs.gov.mn/>, [uvurkhangaiemg@gmail.com](mailto:uvurkhangaiemg@gmail.com)

Утас: 7032-2195, 99668055

**Хянан тохиолдуулсан:**

Я. Жаргал

Эрүүл мэндийн газрын Хяналт, шинжилгээ, үнэлгээ, мэдээллийн хэлтсийн дарга

**Эмхэтгэсэн:**

Д. Нацагням

Эрүүл мэндийн газрын Эрүүл мэндийн мэдээ, мэдээллийн асуудал хариуцсан мэргэжилтэн, Статистикч их эмч

ЭРҮҮЛ МЭНДИЙН СТАТИСТИК ҮЗҮҮЛЭЛТҮҮД  
2023, 2024 оны эхний 10 сарын байдлаар

№	Үзүүлэлт			Нэгж	Өвөрхангай аймаг			Улсын дундаж				
					2023 он	2024 он	Өсөлт бууралт	2023 он	2024 он	Өсөлт бууралт		
1	Төрсөн эх			Бодит тоо	1663	1420	-243.0	53719	47932	-5787		
2	Амьд төрсөн хүүхэд			Бодит тоо	1671	1427	-244.0	54056	48288	-5768		
3	Амьгүй төрсөн хүүхэд			Бодит тоо	5	4	-1.0	280	243	-37		
				1000 нийт төрөлтөд	3.0	2.8	-0.2	5.2	5.0	-0.2		
4	Эхийн эндэгдэл			Бодит тоо	0	1	1.0	13	9	-4		
				100 000 амьд төрөлтөд	0.0	70.1	70.1	24.0	18.6	-5.4		
5	5 хүртэлх насны хүүхдийн эндэгдэл /0-4 нас 364 хоног/			Бодит тоо	27	25	-2.0	798	725	-73		
				1000 амьд төрөлтөд	16.2	17.5	1.4	14.8	15.0	0.2		
6	Үүнээс:	Үүнээс:	Үүнээс:	Нялхсын эндэгдэл /0-364 хоног/		Бодит тоо	22	19	-3.0	657	575	-82
				1000 амьд төрөлтөд	13.2	13.3	0.1	12.2	11.9	-0.3		
				Нярайн эндэгдэл /0-28 хоног/		Бодит тоо	16	10	-6.0	426	360	-66
						1000 амьд төрөлтөд	9.6	7.0	-2.6	7.9	7.5	-0.4
						Нялхсын эндэгдэлд эзлэх хувь	72.7	52.6	-20.1	64.8	62.6	-2.2
				Нярайн эрт үеийн эндэгдэл /0-6 хоног/		Бодит тоо	11	8	-3.0	281	239	-42
						Нярайн эндэгдэлд эзлэх хувь	68.8	80.0	11.3	66.0	66.4	0.4
				Нярайн хожуу үеийн эндэгдэл /7-28 хоног/		Бодит тоо	5	2	-3.0	145	121	-24
						Нярайн эндэгдэлд эзлэх хувь	31.3	20.0	-11.3	34.0	33.6	-0.4
				7	Перинаталь эндэгдэл			Бодит тоо	16	12	-4.0	561
1000 нийт төрөлтөд	9.5	8.4	-1.2					10.3	9.9	-0.4		
8	Нийт нас баралт			Бодит тоо	476	491	15.0	14246	14815	569		
9	Эмнэлгийн нас баралт			Бодит тоо	88	89	1.0	4549	4797	248		
				Хувь	18.5	18.1	-0.4	31.9	32.4	0.5		
10	Эмнэлэгт хоног болоогүй нас баралт			Бодит тоо	30	19	-11.0	1080	1055	-25		
				Хувь	34.1	21.3	-12.7	23.7	22.0	-1.7		
11	Жирэмсний эрт хяналт			Хувь	93.0	93.7	0.7	92.1	92.9	0.8		
12	Эмчлэгдсэн хүний тоо			Бодит тоо	25249	25394	145.0	851962	853258	1296		
13	Ор хоног			Бодит тоо	178847	157682	-21165.0	5841498	5812190	-29308		
14	Халдварт өвчин			Бодит тоо	726	603	-123.0	34917	30338	-4579		
				10 000 хүн амд	62.2	52.1	-10.1	101.0	86.6	-14.4		
15	Амьсгалын замын халдварт өвчин			Бодит тоо	422	438	16.0	13008	12812	-196		
				10 000 хүн амд	36.2	37.8	1.7	37.6	36.6	-1.0		
16	Бэлгийн замаар дамжих халдварт өвчин			Бодит тоо	168	127	-41.0	8638	9208	570		
				10 000 хүн амд	14.4	11.0	-3.4	25.0	26.3	1.3		
17	Гэдэсний халдварт өвчин			Бодит тоо	46	21	-25.0	6921	6688	-233		
				10 000 хүн амд	3.9	1.8	-2.1	20.0	19.1	-0.9		
18	Зоонозын халдварт өвчин			Бодит тоо	12	3	-9.0	267	133	-134		
				10 000 хүн амд	1.0	0.3	-0.8	0.8	0.4	-0.4		
19	Цусаар дамжих халдварт авчин			Бодит тоо	4	3	-1.0	216	136	-80		
				10 000 хүн амд	0.3	0.3	-0.1	0.6	0.4	-0.2		
20	Бусад халдварт өвчин			Бодит тоо	78	11	-67.0	5867	1361	-4506		
				10 000 хүн амд	6.7	1.0	-5.7	17.0	3.9	-13.1		

# 1. Эх хүүхдийн эрүүл мэнд

## 1.1 Төрөлт

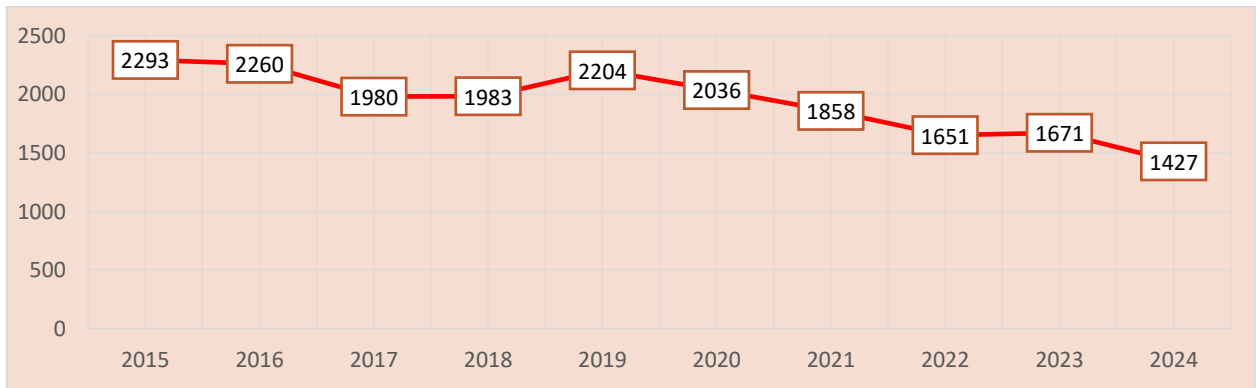
Аймгийн хэмжээнд 2024 оны эхний 10 сарын байдлаар **1420** эх төрсөн нь өнгөрсөн оны мөн үеэс 243 төрөлтөөр буюу 14.6 хувиар буурсан байна. Төрсөн эхчүүдийн 1075 нь буюу 75.7 хувь нь эмчийн хяналтын үзлэгт 6 ба түүнээс дээш удаа хамрагдсан байна. 2024 оны эхний 10 сарын байдлаар мэс заслын аргаар төрсөн эхчүүд 366 буюу 25.8 хувийг эзэлж байна.

Зураг 1. Төрсөн эхийн эзлэх хувь, эмнэлгийн төрлөөр /2024 оны 10 сарын байдлаар/



Амьд төрсөн хүүхдийн 83 хувь нь Бүсийн оношилгоо эмчилгээний төвд, 17 хувь нь нэгдсэн эмнэлэг болон сумын эрүүл мэндийн төвд төрсөн байна.

Зураг 2. Амьд төрсөн хүүхдийн тоо /2015-2024 оны эхний 10 сард/



## 1.2. Хүүхдийн эрүүл мэнд

2024 оны эхний 10 сарын байдлаар аймгийн хэмжээнд 1427 хүүхэд амьд төрсөн нь өнгөрсөн оны мөн үеэс 244 хүүхдээр буурсан байна. Төрөлтийн түвшин 1000 хүн амд **12.3** байна. Амьд төрсөн хүүхдийн 725 буюу 50.8 хувь нь хүү, 702 буюу 49.2 хувь нь охин байна. Амьд төрсөн нийт хүүхдээс 63 нярай буюу 4.4 хувь нь 2500 грамаас доош жинтэй, төрөлхийн гажигтай төрсөн 2 тохиолдол бүртгэгдсэн байна. Төрсний дараа 1 цагийн дотор хөхөө амласан хүүхдийн эзлэх хувь 97.7 байна. Амьгүй төрөлтийн түвшин 1000 нийт төрөлтөд 2.8 байна.

Эрүүл мэндийн сар тутмын мэдээлэл 2024-10 сар

Хүснэгт.1 Төрөлт, амьд, амьгүй төрсөн хүүхдийн мэдээлэл, 2023-2024 оны эхний 10 сар

	Төрсөн эх				Амьд төрсөн хүүхэд				Амьгүй төрсөн хүүхэд			
	2023 сар	2023 өсгөн	2024 сар	2024 өсгөн	2023 сар	2023 өсгөн	2024 сар	2024 өсгөн	2023 сар	2023 өсгөн	2024 сар	2024 өсгөн
БаруунБаян-Улаан	1	3	1	3	1	3	1	3	0	0	0	0
Бат-Өлзий	3	21	1	6	3	21	1	6	0	0	0	0
Баянгол		0		0	-	0	-	0	0	0	0	0
Баян-Өндөр	1	2		1	1	2	0	1	0	0	0	0
Богд	0	28	3	28	0	28	3	29	0	0	0	0
Бүрд	0	3		1	0	3	-	1	0	0	0	0
Гучин-Ус	0	1		1	-	1	-	1	0	0	0	0
Зүйл		2	1	4	-	2	1	4	0	0	0	0
ЗБУ		5		2	-	4	-	2	0	1	0	0
Нарийнтгэл	0	2		1	0	2	-	1	0	0	0	0
Өлзийт		0		0	0	0	-	0	0	0	0	0
Сант		1		2	0	1	-	2	0	0	0	0
Тарагт		1		1	0	1	-	1	0	0	0	0
Төгрөг	0	2	1	2	0	2	1	2	0	0	0	0
Уянга	3	19	1	12	3	19	1	11	0	0	0	1
Хайрхан-дулаан	0	1	1	2	0	1	1	2	0	0	0	0
Хархорин	27	219	12	176	27	219	12	176	0	0	0	0
Хужирт		6	1	5	0	6	1	5	0	0	0	0
Бүсийн оношилгоо эмчилгээний төв	140	1347	100	1173	140	1356	101	1180	0	4	1	3
Түшигдөлгөөн ӨЭМТ												
Асар-хайрхан												
Аймгийн нийт дүн	175	1663	122	1420	175	1671	123	1427	0	5	1	4

2024 оны эхний 10 сард 1427 амьд хүүхэд төрж 10 жилийн өмнөхтэй харьцуулахад 866 тохиолдлоор, сүүлийн 10 жилийн дундажтай харьцуулахад 509 тохиолдлоор тус тус буурсан үзүүлэлттэй байна.

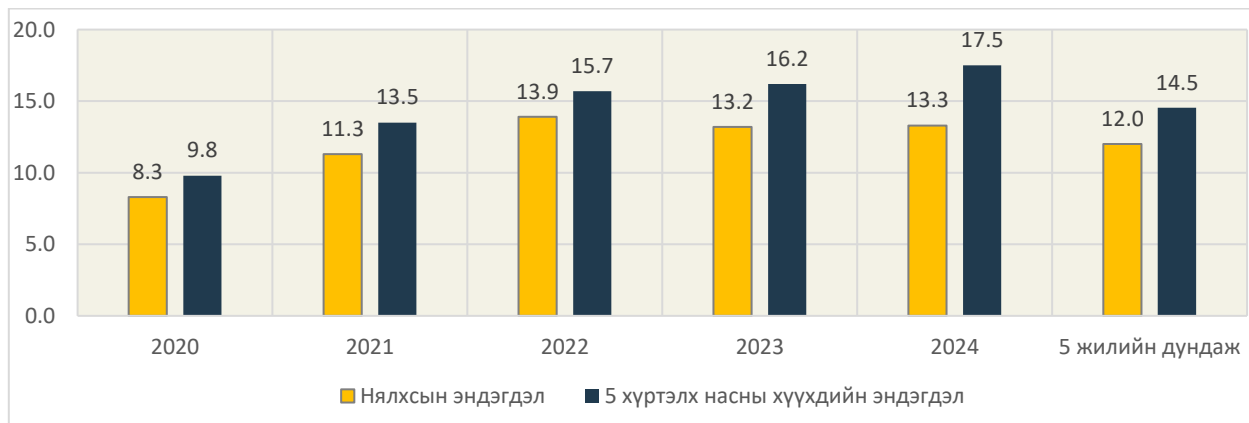
### 1.3. Эх хүүхдийн үзүүлэлт

Хүснэгт 3. Эх нялхсын үзүүлэлт, 2023-2024 оны эхний 10 сар

Сумдын нэрс	Эхийн эндэгдэл				Нийт амьд төрсөн хүүхэд			0-6 хоногтой эрт нярайн эндэгдэл				
	2023 он	100 000 амьд төрөлтөд	2024 он	100 000 амьд төрөлтөд	БОЭГ	Сум	Бүгд	БОЭГ	Сум	Бүгд	2024 он, 1000 амьд төрөлтөд	2023 он
ББУлаан		0.0		0.0	36	3	39			0	0.0	50.0
Бат-Өлзий		0.0		0.0	73	8	81			0	0.0	11.1
Баянгол		0.0		0.0	34		34			0	0.0	25.0
Баян-Өндөр		0.0		0.0	14	2	16	1		1	62.5	0.0
Богд		0.0		0.0	52	26	78			0	0.0	10.6
Бүрд		0.0		0.0	17		17			0	0.0	0.0
Гучин-Ус		0.0		0.0	25	3	28			0	0.0	0.0
Зүйл		0.0		0.0	17	4	21			0	0.0	0.0
ЗБУ		0.0		0.0	31	1	32			0	0.0	19.2
Нарийнтгэл		0.0		0.0	30	2	32			0	0.0	19.6
Өлзийт		0.0		0.0	19	1	20			0	0.0	0.0
Сант		0.0		0.0	25	2	27			0	0.0	0.0
Тарагт		0.0		0.0	34	2	36			0	0.0	0.0
Төгрөг		0.0		0.0	24	2	26		1	1	38.5	0.0
Уянга		0.0		0.0	108	8	116	1		1	8.6	0.0
Хайрхан-дулаан		0.0		0.0	38	1	39			0	0.0	23.8
Хархорин		0.0		0.0	3	34	37			0	0.0	0.0
Хужирт		0.0		0.0	29	21	50		2	2	40.0	15.4
Уянсэтгэл ӨЭМТ		0.0		0.0	142	1	143			0	0.0	0.0
Түшигдөлгөөн ӨЭМТ		0.0		0.0	143		143	1		1	7.0	0.0
Нарны дөш ӨЭМТ		0.0	1	512.8	194	1	195	1		1	5.1	4.5
Энэрэл-Хархорин ӨЭМТ		0.0		0.0	7	59	66			0	0.0	11.5
Харьяалалын бус		0.0		0.0	85	66	151	1		1	0.0	0.0
Дүн	0	0.0	1	70.1	1180	247	1427	5	3	8	5.6	6.6

2024 оны эхний 10 сарын байдлаар 0-6 хоногтой эрт нярайн эндэгдлийн 8 тохиолдол бүртгэгдсэн байна.

Зураг 3. Нялхас, 0-5 хүртэлх насны хүүхдийн эндэгдэл, 1 000 амьд төрөлтөд, 2020-2024 оны эхний 10 сар



Эрүүл мэндийн сар тутмын мэдээлэл 2024-10 сар

Хүснэгт 4. 1 000 амьд төрөлтөнд ногдох нялхас, 0-5 хүртэлх насны хүүхдийн эндэгдэл, сумдаар, 2023-2024 оны 10 сар

Сумдын нэрс	Нялхсын эндэгдэл					0-5 хүртэлх насны хүүхдийн эндэгдэл					0-28 хоногтой нярайн эндэгдэл /тохиолдлын тоогоор/	
	БОЭТ	Сум	Бүгд	2024 он, 1000 амьд төрөлтөд	2023 он	БОЭТ	Сум	Бүгд	2024 он, 1000 амьд төрөлтөд	2023 оны	2023 он	2024 он
<b>БаруунБаян-Улаан</b>			0	0.0	50.0			0	0.0	50.0	2	
<b>Бат-Өлзий</b>			0	0.0	33.3			0	0.0	44.4	2	
<b>Баянгол</b>		1	1	29.4	25.0		1	1	29.4	25.0	1	
<b>Баян-Өндөр</b>	1		1	62.5	0.0	1		1	62.5	0.0		1
<b>Богд</b>		2	2	25.6	10.6		2	2	25.6	10.6	1	
<b>Бүрд</b>			0	0.0	0.0			0	0.0	0.0		
<b>Гучин-Ус</b>		1	1	35.7	0.0		1	1	35.7	0.0		
<b>Зүйл</b>			0	0.0	0.0			0	0.0	0.0		
<b>ЗБУ</b>			0	0.0	19.2			0	0.0	19.2	1	
<b>Нарийнтгэл</b>			0	0.0	19.6			0	0.0	19.6	1	
<b>Өлзийт</b>			0	0.0	0.0			0	0.0	0.0		
<b>Сант</b>			0	0.0	0.0			0	0.0	0.0		
<b>Тарагт</b>			0	0.0	51.3			0	0.0	51.3		
<b>Төгрөг</b>		1	1	38.5	0.0		1	1	38.5	0.0		1
<b>Уянга</b>	1	2	3	25.9	0.0	1	2	3	25.9	0.0		2
<b>Хайрхандулаан</b>		1	1	25.6	23.8		1	1	25.6	47.6	1	
<b>Хархорин</b>	1		1	27.0	0.0	1		1	27.0	0.0		
<b>Хужирт</b>		3	3	60.0	30.8		3	3	60.0	46.2	2	2
<b>Уянсэтгэл ӨЭМТ</b>			0	0.0	0.0			0	0.0	0.0		
<b>Түшигдөлгөөн ӨЭМТ</b>	3		3	21.0	13.8	4	1	5	35.0	13.8	1	2
<b>Нарны дөш ӨЭМТ</b>	1		1	5.1	13.6	2	2	4	20.5	18.2	2	1
<b>Энэрэл-ХХ ӨЭМТ</b>			0	0.0	23.0		1	1	15.2	23.0	1	
<b>Харьяалалын бус</b>	1		1	6.6	5.8	1		1	6.6	11.7	1	1
<b>Аймгийн дүн</b>	<b>8</b>	<b>11</b>	<b>19</b>	<b>13.3</b>	<b>13.2</b>	<b>10</b>	<b>15</b>	<b>25</b>	<b>17.5</b>	<b>16.2</b>	<b>16</b>	<b>10</b>
<b>Улсын дундаж</b>				<b>11.9</b>	<b>12.2</b>				<b>15.0</b>	<b>14.8</b>		

2024 оны эхний 10 сарын байдлаар 0-1 хүртэлх насны хүүхдийн эндэгдлийн 19 тохиолдол бүртгэгдэж 1 000 амьд төрөлтөнд 13.3 ноогдож байгаа нь өмнөх оны мөн үеэс 0.1 пунктээр их, улсын дунджаас 1.4 пунктээр их үзүүлэлттэй байна.

0-5 хүртэлх насны хүүхдийн эндэгдлийн 25 тохиолдол бүртгэгдэж 1 000 амьд төрөлтөнд 17.5 ноогдож байгаа нь өмнөх оны мөн үеэс 1.3 пунктээр их, улсын дунджаас 2.5 пунктээр их үзүүлэлттэй байна. 0-5 хүртэлх насны хүүхдийн эндэгдэлд осол гэмтлийн шалтгаант нас баралтын 5 тохиолдол бүртгэгдсэн байна.

Эрүүл мэндийн сар тутмын мэдээлэл 2024-10 сар

Хүснэгт 5. Тав хүртэлх насны хүүхдийн жинлэсэн хүүхдийн мэдээлэл, 2024 оны эхний 10 сар

	Жинлэсэн хүүхдийн тоо	Үүнээс			А амин дэм уусан	Д амин дэм уусан	Олон найрлагат бичил тэжээл хэрэглэсэн хүүхдийн тоо
		Туранхай /жин, өндөр/	Тураалтай /жин насны үзүүлэлт/	Өсөлтийн хоцрогдолтой /өндөр насны үзүүлэлт/			
ББУлаан	449	1	0	0	648	260	0
Бат-Өлзий	4472	0	0	20	508	669	0
Баянгол	1384	0	0	0	246	1017	6
Баян-Өндөр	359	0	0	2	450	339	0
Богд	335	0	0	0	525	335	0
Бүрд	445	1	2	3	146	174	0
Гучин-Ус	316	0	0	0	0	211	0
Зүйл	1501	1	0	0	150	411	0
ЗБУ	393	3	2	5	156	255	0
Нарийнтээл	1355	0	0	0	164	966	0
Өлзийт	998	0	0	0	194	59	130
Сант	342	2	0	0	80	215	0
Тарагт	924	0	0	1	338	297	0
Төгрөг	595	0	0	0	123	610	0
Уянга	8090	0	13	3	857	1937	0
Хайрхандулаан	1085	0	0	0	201	671	0
Хархорин	1053	0	0	0	352	517	0
Хужирт	1390	10	9	13	484	593	80
БОЭТ	0	0	0	0	0	0	0
Уянсэтгэл ӨЭМТ	4141	8	4	6	855	3974	310
Түшигдөлгөөн ӨЭМТ	3360	8	13	2	1004	2204	82
Нарны дөш ӨЭМТ	2711	6	7	8	543	2689	40
Энэрэл-ХХ ӨЭМТ	2505	2	0	0	710	1497	0
Аймгийн дүн	38203	42	50	63	8734	19900	648

2024 оны эхний 10 сард 0-5 хүртэлх насны 38203 хүүхэд жинлэсэнээс 0.1 хувь нь туранхай, 0.1 хувь нь тураалтай, 0.2 хувь нь өсөлтийн хоцрогдолтой байна.

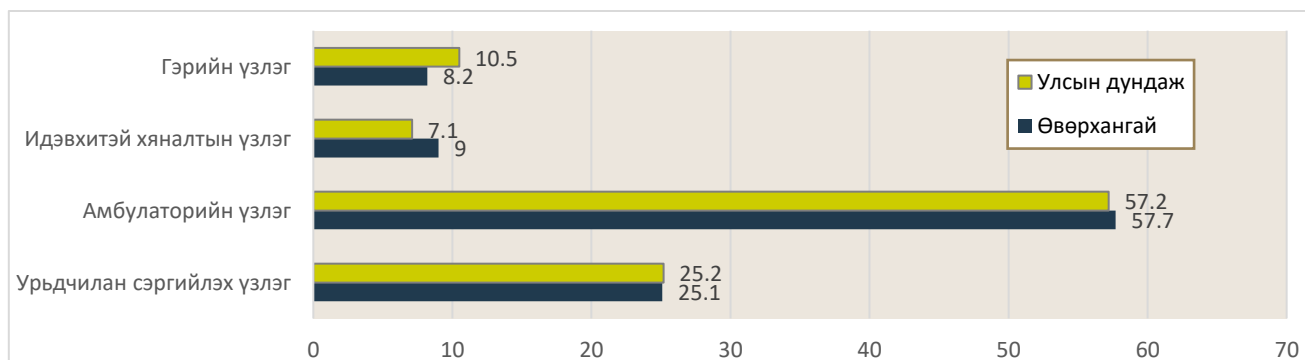


## 2. Эмнэлгийн тусламж үйлчилгээ

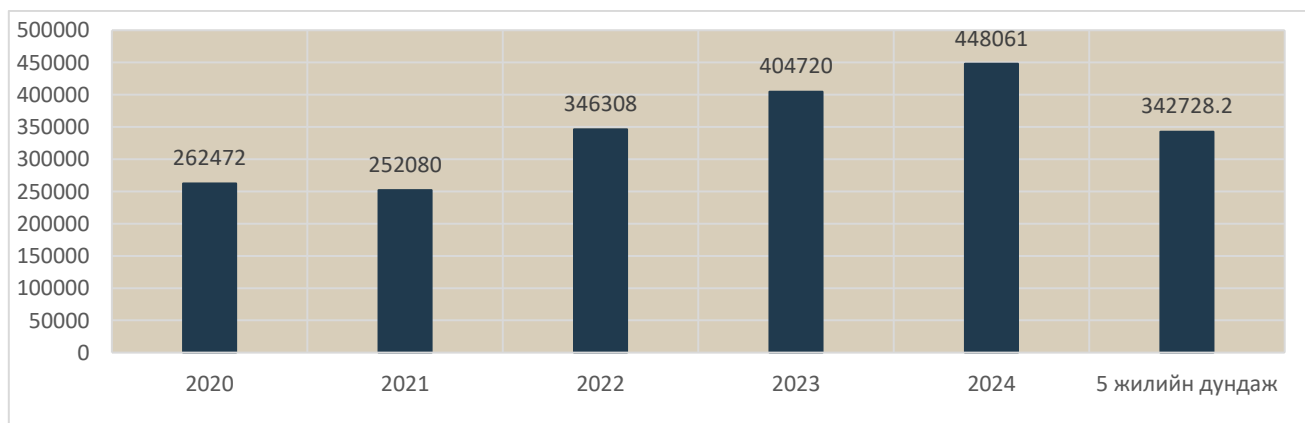
### 2.1. Амбулаторийн тусламж үйлчилгээ

Аймгийн хэмжээнд 2024 оны эхний 10 сарын байдлаар нийт 448061 эмчийн үзлэг хийгдсэнээс **25.1** хувийг урьдчилан сэргийлэх үзлэг, **57.7** хувийг өвчний учир амбулаторт, **9.0** хувийг идэвхитэй хяналтын үзлэг, **8.2** хувийг гэрийн үзлэг тус тус эзэлж байна.

Зураг 4. Үзлэгийн төрөл, улс, аймгийн дундаж, 2024 оны эхний 10 сар



Зураг 5. Нийт үзлэгийн тоо, 2020-2024 оны эхний 10 сар



Эрүүл мэндийн сар тутмын мэдээлэл 2024-10 сар

Хүснэгт 8. Үзлэгийн төрөл сумдаар, 2024 оны эхний 10 сар

Байгууллагын нэрс	Нийт үзлэгийн тоо	Үүнээс				
		Урьдчилан сэргийлэх үзлэгийн хувь	Өвчний учир амбулаторт	Диспансерийн хяналтын хувь	Гэрийн идэвхитэй хяналтын хувь	Гэрийн дуудлагын хувь
Баруунбаян-Улаан	4534	36.7	23.6	14.9	17.8	6.9
Бат-Өлзий	8909	30.9	39.9	7.7	15.2	6.3
Баянгол	6177	40.8	37.5	6.0	14.1	1.7
Баян-Өндөр	4258	40.0	40.5	16.3	2.4	0.9
Богд	3165	34.0	42.0	17.9	3.6	2.5
Бүрд	1950	28.9	49.8	13.8	5.0	2.6
Гучин-Ус	950	41.7	43.6	13.5	1.3	0.0
Зүйл	1840	31.3	52.2	9.0	5.8	1.8
Зүүнбаян-Улаан	5022	31.6	39.5	1.8	17.9	9.2
Нарийнтээл	7145	38.7	42.5	5.6	5.4	7.9
Өлзийт	2196	38.8	27.3	9.9	8.8	15.1
Сант	3380	26.3	36.7	21.6	8.3	7.1
Тарагт	3497	39.5	19.1	19.0	16.5	5.9
Төгрөг	3832	19.1	50.9	8.0	16.4	5.7
Уянга	16289	28.9	33.1	20.4	12.8	4.7
Хайрхандулаан	3240	29.6	49.8	19.1	0.7	0.8
Хархорин	57897	7.7	79.8	8.9	3.6	0.0
Хужирт	9160	24.2	52.1	7.9	7.2	8.5
БОЭТ	176956	16.7	78.3	4.9	0.0	0.0
Уянсэтгэл	28272	46.0	14.3	20.9	16.7	2.0
Түшигдөлгөөн	21194	32.2	15.2	22.7	28.4	1.4
Нарны дөш	25972	50.8	24.5	9.4	10.9	4.5
Энэрэл-Хархорин	23908	61.7	7.6	9.4	19.9	1.4
Чинмэнд	9784	17.9	82.1	0.0	0.0	0.0
Асархайрхан	140	0.0	100.0	0.0	0.0	0.0
Хөх манал	0					
Ачтан-ирээдүй	2251	0.0	99.8	0.0	0.0	0.2
Ариунсанаа	1753	14.7	85.3	0.0	0.0	0.0
Агь мамба	258					
Сидармед	841					
Үүдэн эмнэлгүүд	13291	6.9	88.6	4.6	0.0	0.0
Аймгийн дундаж	448061	25.1	57.7	9.0	6.6	1.6

Эрүүл мэндийн сар тутмын мэдээлэл 2024-10 сар

## 2.2. Халдварт бус өвчлөл

Хүснэгт 9. Осол гэмтэл, хорт хавдрын өвчлөл, 2023-2024 оны эхний 10 сар

	Нийт халдварт бус өвчлөл				Үүнээс							
					Осол гэмтэл				Шинээр бүртгэгдсэн хорт хавдар			
	2023 он	10000 хүн амд	2024 он	10000 хүн амд	2023 он	10000 хүн амд	2024 он	10000 хүн амд	2023 он	10000 хүн амд	2024 он	10000 хүн амд
ББУлаан	1732	6518.6	565	2263.6	0	0.0	2	8.0	5	18.8	2	8.0
Бат-Өлзий	1507	1970.2	772	1018.5	19	24.8	5	6.6	12	15.7	10	13.2
Баянгол	579	1557.3	257	733.0	5	13.4	4	11.4	11	29.6	3	8.6
Баян-Өндөр	140	400.6	79	235.8	5	14.3	2	6.0	3	8.6		0.0
Богд	780	1382.0	282	521.4	3	5.3	11	20.3	9	15.9	3	5.5
Бүрд	95	333.5	108	394.7	20	70.2	26	95.0	7	24.6	3	11.0
Гучин-Ус	1223	5766.1	170	826.4	3	14.1	9	43.8	1	4.7	3	14.6
Зүйл	140	512.6	149	570.9	0	0.0	0	0.0	6	22.0	3	11.5
ЗБУ	533	1426.3	366	1019.2	26	69.6	28	78.0	4	10.7	7	19.5
Нарийнтгэл	858	2429.2	195	582.4	26	73.6	81	241.9	6	17.0	4	11.9
Өлзийт	352	1563.1	278	1289.4	0	0.0	1	4.6	3	13.3	3	13.9
Сант	620	1846.9	529	1631.7	0	0.0	6	18.5	9	26.8	4	12.3
Тарагт	745	2284.6	283	913.2	20	61.3	0	0.0	5	15.3	2	6.5
Төгрөг	718	2724.9	690	2732.7	9	34.2	6	23.8	3	11.4	1	4.0
Уянга	1821	1944.9	1281	1385.3	83	88.6	24	26.0	21	22.4	12	13.0
Хайрхан-дулаан	1280	3694.1	1182	3513.7	2	5.8	2	5.9	4	11.5	8	23.8
Хархорин	5453	13756.3	10463	26732.2	585	1475.8	351	896.8	14	35.3	3	7.7
Хужирт	23	34.2	874	1330.7	26	38.6	78	118.8	15	22.3	8	12.2
БОЭТ	28915		17041		865		1717					
Уянсэтгэл	4191	4230.8	815	829.9	0	0.0	0	0.0	25	25.2	14	14.3
Түшигдөлгөөн	525	479.2	429	393.3	13	11.9	2	1.8	22	20.1	16	14.7
Нарны дөш	677	455.5	1983	1235.3	1	0.7	4	2.5	17	11.4	21	13.1
Энэрэл-ХХ	797	971.2	937	1172.1	0	0.0	0	0.0	7	8.5	6	7.5
Хувийн эмнэлэг	564		1246								1	
Харъяаллын бус											3	
Аймгийн дүн	54268	4634.8	40974	3545.2	1711	146.1	2359	204.1	209	17.8	140	11.9

2024 оны эхний 10 сарын байдлаар халдварт бус өвчний 40974 тохиолдол бүртгэгдэж 10 000 хүн амд 3545.0 ноогдож байгаа нь өмнөх оны мөн үеэс 13294 тохиолдлоор буюу 1089.6 пунктээр буурсан байна.

Осол гэмтэл, гадны шалтгаант өвчлөлийн 2359 тохиолдол бүртгэгдэж 10 000 хүн амд 204.1 ноогдож байгаа нь өмнөх оны мөн үеэс 648 тохиолдлоор буюу 58.0 пунктээр нэмэгдсэн байна.

2024 оны эхний 10 сард аймгийн хэмжээнд шинээр хорт хавдрын 138 өвчлөл бүртгэгдсэн байна.

## 2.3. Халдварт бус өвчний эрт илрүүлэг

Аймгийн хэмжээнд 2024 оны эхний 10 сарын байдлаар артерийн гипертензи эрт илрүүлэг үзлэгт 18-аас дээш насны нийт 34572 хүн хамрагдсан бөгөөд 44.9 хувь нь эрэгтэй, 55.1 хувь нь эмэгтэй байна. Үр дүнгийн үзүүлэлтээр нийт үзлэгийн 0.6 хувь нь артерийн гипертензи онош батлагдсан байна. Чихрийн шижин өвчний эрт илрүүлэг үзлэгт 40-өөс дээш насны нийт 25632 хүн хамрагдсанаас 42.8 хувь нь эрэгтэй, 57.2 хувь нь эмэгтэй байна. Үр дүнгийн үзүүлэлтээр нийт үзлэгийн 0.1 хувь нь чихрийн шижин онош батлагдсан байна. Элэгний хорт хавдрын эрт илрүүлэг үзлэгт 40-65 насны 11556 хүн хамрагдсан байна.

Эрүүл мэндийн сар тутмын мэдээлэл 2024-10 сар

Хүснэгт 10. АГ, ЧШ, Элэгний хорт хавдрын эрт илрүүлгийн үзлэгийн хамрагдалтын хувь, 2024 оны эхний 10 сар

	Артерийн гипертензи		Чихрийн шижин		Артерийн гипертензи эрт илрүүлгийн үзлэг			Чихрийн шижин хэв шинж 2 эрт илрүүлгийн үзлэг			Элэгний хорт хавдрын эрт илрүүлгийн үзлэг	
	Хамрагдал зохиох хүний тоо	Хамрагдсан хувь	Хамрагдал зохиох хүний тоо	Хамрагдсан хувь	Нийт үзлэг	Давтан үзлэг	Онош баглагдсан	Нийт үзлэг	Давтан үзлэг	Онош баглагдсан	Нийт үзлэг	Онош баглагдсан
Баруунбаян-Улаан	1423	97.9	612	98.4	1393	26	2	602	7	0	1393	0
Бат-Өлзий	4182	34.4	2002	60.7	1438	50	18	1215	7	1	1438	0
Баянгол	2058	83.7	1126	94.5	1723	16	2	1064	4	0	559	0
Баян-Өндөр	1250	65.3	1050	50.5	816	71	4	530	41	0	327	0
Богд	3152	15.9	1232	25.4	502	11	2	313	3	1	587	0
Бүрд	1342	55.4	801	92.9	744	34	6	744	20	2	744	0
Гучин-Ус	1254	48.5	483	112.6	608	6	0	544	3	0	0	0
Есөнзүйл	2217	40.8	698	86.7	905	23	2	605	2	1	307	0
Зүүнбаян-Улаан	2087	25.3	1205	24.6	528	0	0	297	0	0	0	0
Нарийнтээл	1253	68.2	794	62.5	855	0	0	496	0	0	0	0
Өлзийт	1481	83.4	844	98.8	1235	96	37	834	17	4	1235	0
Сант	1238	42.6	927	42.3	528	28	8	392	15	6	38	0
Тарагт	2082	59.4	1120	98.3	1236	71	35	1101	3	2	212	0
Төгрөг	1148	39.5	761	59.5	453	10	2	453	0	0	140	0
Уянга	4208	49.5	2489	39.2	2083	111	13	976	29	0	976	0
Хайрхандулаан	1243	83.2	933	83.5	1034	9	9	779	0	0	781	0
Хархорин	2698	38.3	1706	50.5	1034	39	15	861	17	2	3	0
Хужирт	3914	54.7	1862	98.9	2142	0	10	1842	0	3	0	0
Уянсэтгэл	4143	96.7	3588	95.1	4008	47	4	3412	13	1	1085	0
Түшигдөлгөөн	4978	66.5	3838	82.0	3309	24	16	3147	4	3	326	0
Нарны дөш	5668	87.0	3644	89.5	4933	53	4	3261	5	1	1258	0
Энэрэл-ХХ	5566	55.1	3602	60.1	3065	151	18	2164	114	9	147	0
Бүсийн оношилгоо эмчилгээний төв												
Аймгийн дун	58585	59.0	35317	72.6	34572	876	207	25632	304	36	11556	0

## 2.4. Жирэмсний хяналт

Аймгийн хэмжээнд 2024 оны эхний 10 сарын байдлаар жирэмсний хяналтад шинээр 1516 эмэгтэйчүүд хамрагдсан ба 93.7 хувь нь эхний 3 сартайд, 5.6 хувь нь 4-6 сартайд, 0.7 хувь нь 7 ба түүнээс дээш сартайд хяналтад орсон байна. Хяналтад орсон жирэмсэн эмэгтэйчүүдийн 98.9 хувь нь цусны шинжилгээнд хамрагдсанаас 1.6 хувь нь цус багадалттай байна.

Эрүүл мэндийн сар тутмын мэдээлэл 2024-10 сар  
Хүснэгт 11. Жирэмсэн эхийн хяналт, 2023-2024 оны эхний 10 сар

Эмнэлгийн нэрс	Хяналтанд орсон нийт жирэмсэн эхчүүдийн тоо		Хяналтанд авсан хувь						Жирэмсэн эхийн үзүүлэлт, хувиар				Шинээр хяналтад орсон жирэмсэн эмэгтэйчүүдээс БЗДХ илэрсэн хувь	
			Эхний 3 сартайд		4-6 сартайд		7 ба түүнээс дээш сартайд		Цусны шинжилгээнд хамрагдсан		Цус багатай жирэмсэн эх			
	2023	2024	2023	2024	2023	2024	2023	2024	2023	2024	2023	2024	2024-БЗДХ	Эзлэх хувь
ББУлаан	28	35	96.4	88.6	0.0	8.6	3.6	2.9	96.4	97.1	7.1	0.0	0	0.0
Бат-Өлзий	130	134	93.8	97.0	5.4	3.0	0.8	0.0	100.0	97.8	5.4	2.2	0	0.0
Баянгол	36	24	94.4	100.0	5.6	0.0	0.0	0.0	97.2	91.7	2.8	8.3	0	0.0
Баян-Өндөр	38	33	97.4	100.0	2.6	0.0	0.0	0.0	100.0	100.0	0.0	3.0	0	0.0
Богд	87	66	94.3	84.8	5.7	13.6	0.0	1.5	100.0	97.0	4.6	0.0	1	1.5
Бүрд	27	15	92.6	86.7	7.4		0.0		96.3		7.4		0	0.0
Гучин-Ус	24	23	100.0	95.7	0.0	4.3	0.0	0.0	87.5	95.7	0.0	0.0	0	0.0
Есөнзүйл	31	23	90.3	82.6	9.7	17.4	0.0	0.0	100.0	100.0	0.0	0.0	0	0.0
ЗБУлаан	45	36	82.2	94.4	15.6	5.6	2.2	0.0	75.6	86.1	2.2	0.0	0	0.0
Нарийнтгээл	30	24	100.0	100.0	0.0	0.0	0.0	0.0	100.0	91.7	0.0	0.0	0	0.0
Өлзийт	12	11		90.9		9.1		0.0		100.0		0.0	0	0.0
Сант	37	28	100.0	100.0	0.0	0.0	0.0	0.0	100.0	100.0	10.8	10.7	0	0.0
Тарагт	24	30	62.5	90.0	29.2	10.0	8.3	0.0	91.7	100.0	0.0	0.0	0	0.0
Төгрөг	29	24	100.0	100.0	0.0	0.0	0.0	0.0	100.0	100.0	0.0	0.0	0	0.0
Уянга	147	122	95.9	99.2	4.1	0.8	0.0	0.0	100.0	100.0	1.4	0.8	1	0.8
Хайрхандулаан	31	28	96.8	100.0	0.0	0.0	3.2	0.0	100.0	100.0	0.0	0.0	0	0.0
Хархорин	48	53	93.8	92.5	6.3	7.5	0.0	0.0	100.0	100.0	0.0	5.7	0	0.0
Хужирт	79	80	79.7	72.5	20.3	25.0	0.0	2.5	98.7	98.8	0.0	0.0	0	0.0
БОЭТ	0	0											0	
Уянсэтгэл	164	165	98.8	100.0	0.6	0.0	0.6	0.0	100.0	100.0	13.4	5.5	5	3.0
Түшигдөлгөөн	186	137	92.5	94.9	4.8	4.4	2.7	0.7	100.0	100.0	1.1	0.7	2	1.5
Нарны дөш	304	317	90.5	92.1	9.2	6.3	0.3	1.6	99.0	100.0	0.0	0.0	2	0.6
Энэрэл-ХХ	120	108	95.0	94.4	5.0	4.6	0.0	0.9	100.0	100.0	1.7	1.9	1	0.9
Аймгийн дүн	1657	1516	93.0	93.7	6.2	5.6	0.8	0.7	98.6	98.9	3.0	1.6	12	0.8
Улсын дундаж			92.1	92.9									0	

Шинээр хяналтад хамрагдсан жирэмсэн эмэгтэйчүүдээс трихомониаз илрүүлэх шинжилгээнд 81.5 хувь, заг хүйтэн илрүүлэх шинжилгээнд 81.5 хувь, тэмбүү илрүүлэх шинжилгээнд 99.0 хувь /0.6 хувьд нь өвчлөл илэрсэн/, ХДХВ/ДОХ илрүүлэх шинжилгээнд 99.0 хувь нь тус тус хамрагдсан байна.

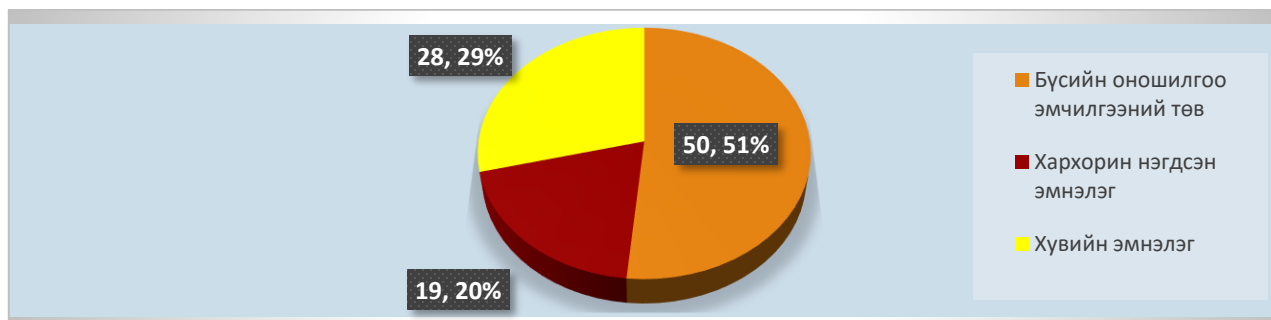
Зураг 5. Жирэмсний эрт үеийн хяналтын хувь, сум, өрхөөр, 2024 оны эхний 10 сар



## 2.5. Үр хөндөлт

Аймгийн хэмжээнд 2024 оны эхний 10 сарын байдлаар нийт 97 эмэгтэй үр хөндүүлсэн байна. Нийт үр хөндөлтөөс хожуу үр хөндөлт бүртгэгдээгүй, өсвөр насныхны үр хөндөлтийн 6 тохиолдол бүртгэгдсэн байна.

Зураг 6. Үр хөндөлтийн эзлэх хувь, байгууллагын төрлөөр, 2024 оны 10 сар



## 2.6. Түргэн тусламжийн дуудлага

Аймгийн хэмжээнд 2024 оны эхний 10 сарын байдлаар 14457 түргэн тусламжийн дуудлага хүлээн авч үйлчилсэнээс 25.5 хувийг алсын дуудлага эзэлж байна. Осол гэмтлийн дуудлага 701 бүртгэгдэж 4.8 хувийг эзэлж байна.

Хүснэгт 12. Түргэн тусламжийн дуудлага, төрлөөр, 2023-2024 оны эхний 10 сар

	Нийт түргэн тусламжийн дуудлага								Дуудлагын төрөл, эзлэх хувиар			
	Түргэн тусламжийн дуудлага		Үүнээс						Алсын дуудлагын эзлэх хувь		Осол, гэмтлийн дуудлагын эзлэх хувь	
			Алсын дуудлага		Ойрын дуудлага		Осол, гэмтлийн дуудлага					
	2023	2024	2023	2024	2023	2024	2023	2024	2023	2024	2023	2024
ББУлаан	448	460	200	146	248	314	1	4	44.6	31.7	0.2	0.9
Бат-Өлзий	1026	897	404	337	622	560	20	6	39.4	37.6	1.9	0.7
Баянгол	408	367	191	206	217	161	5	6	46.8	56.1	1.2	1.6
Баян-Өндөр	243	208	109	98	134	110	6	1	44.9	47.1	2.5	0.5
Богд	270	263	164	151	106	112	2	6	60.7	57.4	0.7	2.3
Бүрд	202	151	133	107	69	44	12	13	65.8	70.9	5.9	8.6
Гучин-Ус	302	289	131	121	171	168	3	2	43.4	41.9	1.0	0.7
Есөнзүйл	1075	1058	409	359	666	699	1	0	38.0	33.9	0.1	0.0
ЗБУлаан	228	315	159	197	69	118	18	27	69.7	62.5	7.9	8.6
Нарийнтгээл	691	731	300	258	391	473	7	34	43.4	35.3	1.0	4.7
Өлзийт	317	326	188	212	129	114	0	0	59.3	65.0	0.0	0.0
Сант	248	241	167	162	81	79	0	6	67.3	67.2	0.0	2.5
Тарагт	395	312	236	173	159	139	9	1	59.7	55.4	2.3	0.3
Төгрөг	413	350	128	134	285	216	8	7	31.0	38.3	1.9	2.0
Уянга	871	806	362	240	509	566	17	13	41.6	29.8	2.0	1.6
Хайрхандулаан	824	748	295	227	529	521	36	42	35.8	30.3	4.4	5.6
Хархорин	2115	2084	211	201	1904	1883	100	114	10.0	9.6	4.7	5.5
Хужирт	769	782	271	274	498	508	28	22	35.2	35.0	3.6	2.8
БОЭТ	4655	4069	90	85	4565	3984	404	397	1.9	2.1	8.7	9.8
Уянсэтгэл	0	0	0	0	0	0	0	0				
Түшигдөлгөөн	0	0	0	0	0	0	0	0				
Нарны дөш	0	0	0	0	0	0	0	0				
Энэрэл-ХХ	0		0	0	0	0	0	0				
Дүн	15500	14457	4148	3688	11352	10769	677	701	26.8	25.5	4.4	4.8

Эрүүл мэндийн сар тутмын мэдээлэл 2024-10 сар

## 2.7. Хэвтэн эмчлүүлэгсдийн тусламж үйлчилгээ

Аймгийн хэмжээнд 2024 оны эхний 10 сарын байдлаар 25394 үйлчлүүлэгч эмнэлэгт хэвтэн эмчлүүлж, 175120 ор хоног ашигласан байна. Аймгийн дунджаар орны фонд ашиглалтын хувь 157.3 байгаа нь улсын дунджаас 40.1 пунктээр бага, дундаж ор хоног 6.9 байгаа нь улсын дунджаас 0.1 пунктээр их, орны эргэлт 22.8 байгаа нь улсын дунджаас 6.6 пунктээр бага үзүүлэлттэй байна. Өмнөх оны мөн үетэй харьцуулахад хэвтэн эмчлүүлэгч 145-р нэмэгдсэн байна.

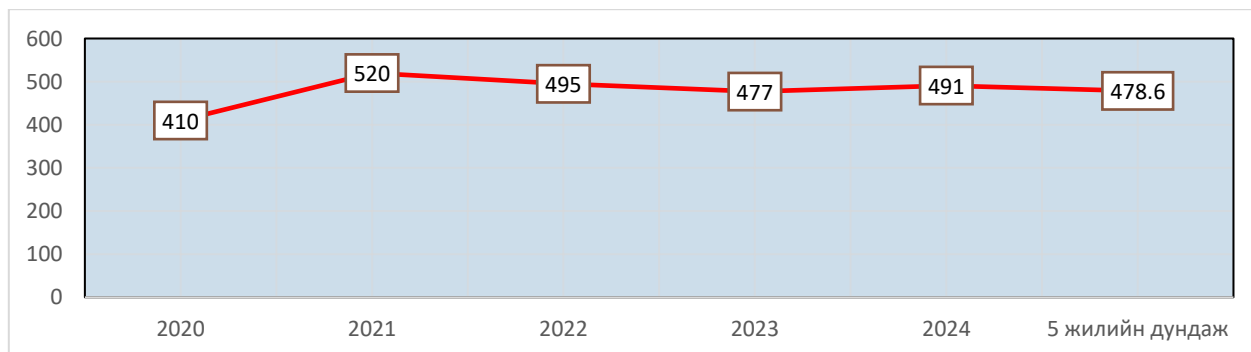
Хүснэгт 13. Стационарын тусламж үйлчилгээний зарим үзүүлэлтүүд, 2023-2024 оны эхний 10 сар

Эмнэлгийн нэрс	Хэвтэн эмчлүүлсэн		Орны үзүүлэлт, 2024					
	2023 он	2024 он	Орны тоо	Ор хоног	Орны фонд ашиглалт	Орны фонд ашиглалтын хувь	Дундаж ор хоног	Орны эргэлт
Баруунбаян-Улаан	289	277	15	1930	128.7	42.3	7.0	18.5
Бат-Өлзий	675	661	39	4323	110.8	36.4	6.5	16.9
Баянгол	382	430	20	3504	175.2	57.6	8.1	21.5
Баян-Өндөр	234	289	19	1973	103.8	34.1	6.8	15.2
Богд	489	459	29	3072	105.9	34.8	6.7	15.8
Бүрд	367	390	18	2543	141.3	46.4	6.5	21.7
Гучин-Ус	356	346	15	2315	154.3	50.7	6.7	23.1
Есөнзүйл	355	447	25	3099	124.0	40.8	6.9	17.9
Зүүнбаян-Улаан	371	355	23	2027	88.1	29.0	5.7	15.4
Нарийнтгээл	614	567	21	3093	147.3	48.4	5.5	27.0
Өлзийт	680	642	15	4445	296.3	97.4	6.9	42.8
Сант	290	329	20	2291	114.6	37.7	7.0	16.5
Тарагт	289	296	18	1999	111.1	36.5	6.8	16.4
Төгрөг	334	231	15	1615	107.7	35.4	7.0	15.4
Уянга	744	625	50	4923	98.5	32.4	7.9	12.5
Хайрхандулаан	288	233	18	1547	85.9	28.3	6.6	12.9
Хархорин	3051	3390	88	22141	251.6	82.7	6.5	38.5
Хужирт	752	776	30	4784	159.5	52.4	6.2	25.9
БОЭТ	10048	10209	360	72500	201.4	66.2	7.1	28.4
Уянсэтгэл	0	0		0				
Түшигдөлгөөн	0	0		0				
Нарны дөш	0	0		0				
Энэрэл-хархорин	0	0		0				
Чинмэнд	1628	1708	65	12043	185.3	60.9	7.1	26.3
Асархайрхан	104	21	10	101	10.1	3.3	4.8	2.1
Хөх манал	0	0	15	0	0.0	0.0	0.0	0.0
Асар хайрхан	1109	1024	50	7206	144.1	47.4	7.0	20.5
Ариунсанаа	958	1039	50	7202	144.0	47.4	6.9	20.8
Агь мамба	414	188	25	1393	55.7	18.3	7.4	7.5
Сидармед	428	462	60	3051	50.9	16.7	6.6	7.7
Үүдэн эмнэлэг	0	0		0				
Аймгийн дундаж	25249	25394	1113	175120	157.3	51.7	6.9	22.8
Улсын дундаж					197.4	64.7	6.8	29.4

### 3. Нас баралт

2024 оны эхний 10 сарын байдлаар аймгийн хэмжээнд нас баралтын 491 тохиолдол бүртгэгдсэн нь өнгөрсөн оны мөн үеэс 14 тохиолдлоор их байна. Нийт нас баралтын 306 тохиолдол буюу 62.3 хувь нь эрэгтэй, 185 буюу 37.7 хувь нь эмэгтэй байна. Нийт нас баралтын 18.1 хувь нь эмнэлэгт нас барсан бөгөөд үүнээс 21.3 хувь нь хоног болоогүй нас барсан байна.

Зураг 7. Нас барсан хүний тоо, 2020-2024 оны эхний 10 сар



Нас баралтын түвшин 1000 хүн амд **4.2** болж улсын дунджаас 0.2 пунктээр бага түвшинд байна. Нас баралтын 3.9 хувийг нэг хүртэлх насны хүүхдийн эндэгдэл эзэлж улсын дундажтай ижил түвшинд, 5.1 хувийг 0-5 хүртэлх насны хүүхдийн эндэгдэл эзэлж улсын дунджаас 0.2 пунктээр их түвшинд байна.



Эрүүл мэндийн сар тутмын мэдээлэл 2024-10 сар

Хүснэгт 14. Хүн амын нас баралтын үзүүлэлт, сумдаар /2023-2024 оны эхний 10 сард/

	Нийт нас баралт		Эмнэлэгт нас баралт				БОЭТ-ийн нас баралт харьяал-лаар		Эмнэлгийн нас баралтын хувь		Нас баралт /1000 хүн амд/	
	2023	2024	2023 он		2024 он		2023	2024	2023	2024	2023	2024
			тоо	хувь	тоо	хувь						
Баруунбаян-Улаан	10	10	0	0.0	0	0.0	3		0.0	0.0	4.9	4.0
Бат-Өлзий	31	35	6	19.4	2	5.7	1	1	0.9	0.3	4.2	4.7
Баянгол	9	16	1	11.1	0	0.0	5	1	0.3	0.0	3.8	4.8
Баян-Өндөр	9	11	1	11.1	0	0.0		2	0.4	0.0	2.9	3.9
Богд	17	17	3	17.6	3	17.6	1	1	0.6	0.7	3.4	3.3
Бүрд	13	12	0	0.0	1	8.3		2	0.0	0.3	4.6	5.1
Гучин-Ус	6	3	1	16.7	1	33.3	2		0.3	0.3	4.7	1.5
Есөнзүйл	15	12	0	0.0	0	0.0			0.0	0.0	6.2	4.6
Зүүнбаян-Улаан	13	20	0	0.0	1	5.0	4	3	0.0	0.3	3.7	6.4
Нарийнтээл	15	7	3	20.0	0	0.0	2	2	0.5	0.0	4.5	2.7
Өлзийт	6	9	0	0.0	0	0.0	1		0.0	0.0	3.6	4.2
Сант	14	10	1	7.1	1	10.0	1	1	0.3	0.3	4.5	3.4
Тарагт	12	12	0	0.0	0	0.0	2	2	0.0	0.0	5.5	4.5
Төгрөг	6	10	0	0.0	1	10.0	1	1	0.0	0.4	3.0	4.4
Уянга	28	38	2	7.1	4	10.5	6	4	0.3	0.6	3.0	4.5
Хайрхандулаан	19	10	0	0.0	1	10.0	2	3	0.0	0.4	5.8	3.9
Хархорин	35	18	3	8.6	4	22.2		1	0.1	0.1	8.8	4.9
Хужирт	47	33	12	25.5	6	18.2	1		1.6	0.8	7.1	5.0
БОЭТ	55	68	55	100.0	64	94.1			0.5	0.6		
Уянсэтгэл	34	32	0	0.0	0	0.0	1	12			3.5	4.5
Түшигдөлгөөн	29	36	0		0		11	15			3.7	4.7
Нарны дөш	28	38	0	0.0	0	0.0	7	6			2.4	2.7
Энэрэл-Хархорин	25	34	0	0.0	0	0.0					3.0	4.3
Чинмэнд	0		0									
Харьялаллын бус							4	7				
Аймгийн дүн	476	491	88	18.5	89	18.1	55	64	0.3	0.4	4.5	4.8
Улсын дундаж				31.9		32.4						

Осол гэмтэл, гадны шалтгаант нас баралтын 55 тохиолдол бүртгэгдэж, нийт нас баралтын 11.2 хувийг эзэлж улсын дунджаас 6.7 пунктээр бага байна.

2024 оны эхний 10 сарын байдлаар хорт хавдрын шалтгаант нас баралтын 119 тохиолдол бүртгэгдэж 10 000 хүн амд 10.3 ноогдож байгаа нь өмнөх оны мөн үеэс 16 тохиолдлоор буюу 1.5 пунктээр нэмэгдсэн байна.

Эрүүл мэндийн сар тутмын мэдээлэл 2024-10 сар

Хүснэгт 15. Хорт хавдар, осол гэмтэл, гадны шалтгаант нас баралтын тохиолдол, 2023-2024 оны эхний 10 сар

	Хорт хавдрын шалтгаант нас баралт				Нийт гадны шалтгаант нас баралт		Осол гэмтэл, гадны шалтгаант нас баралт, төрлөөр									
	2023 он		2024 он				Амиа хорлосон		Зам тээврийн осол		Бусдад хорлогдсон		Бусад осол		Үйлдвэрийн осол	
	тоо	10000 хүн амд	тоо	10000 хүн амд	2023	2024	2023	2024	2023	2024	2023	2024	2023	2024	2023	2024
Баруунбаян-Улаан	3	11.3	3	12.0	1	1	1	0	0	1	0	0	0	0	0	
Бат-Өлзий	4	5.2	10	13.2	4	7	0	2	1	1	0	1	3	3	0	
Баянгол	1	2.7	2	5.7	1	1	1	0	0	1	0	0	0	0	0	
Баян-Өндөр	2	5.7	4	11.9	0	0	0	0	0	0	0	0	0	0	0	
Богд	4	7.1	2	3.7	4	4	3	1	1	1	0	0	0	2	0	
Бүрд	3	10.5	2	7.3	0	4	0	1	0	0	0	1	0	2	0	
Гучин-Ус	2	9.4	1	4.9	2	1	0	0	1	0	0	0	1	1	0	
Есөнзүйл	2	7.3	5	19.2	2	1	1	1	0	0	0	0	1	0	0	
Зүүнбаян-Улаан	2	5.4	3	8.4	5	1	2	0	0	1	0	0	3	0	0	
Нарийнтгээл	3	8.5	1	3.0	0	1	0	0	0	1	0	0	0	0	0	
Өлзийт	2	8.9	1	4.6	1	1	0	0	0	1	0	0	1	0	0	
Сант	4	11.9	3	9.3	2	2	1	1	1	0	0	0	0	1	0	
Тарагт	1	3.1	0	0.0	0	1	0	0	0	1	0	0	0	0	0	
Төгрөг	2	7.6	2	7.9	1	1	1	1	0	0	0	0	0	0	0	
Уянга	11	11.7	10	10.8	1	8	1	1	0	2	0	0	0	5	0	
Хайрхандулаан	2	5.8	1	3.0	4	0	0	0	2	0	0	0	2	0	0	
Хархорин	5	12.6	3	7.7	8	3	4	0	2	3	0	0	1	0	1	
Хужирт	5	7.4	9	13.7	10	3	3	1	1	0	1	0	5	2	0	
БОЭТ	15		21		6	5	0	0	3	2	0	0	3	3		
Уянсэтгэл	11	11.1	13	13.2	0	1	0	0	0	1	0	0	0	0		
Түшигдөлгөөн	3	2.7	5	4.6	2	2	0	0	0	0	1	0	1	2		
Нарны дөш	11	7.4	12	7.5	0	3	0	0	0	0		0	0	3		
Энэрэл-Хархорин	5	6.1	6	7.5	2	4	0	1	1	0		0	1	3		
Аймгийн дүн	103	8.8	119	10.3	56	55	18	10	13	16	2	2	22	27	1	0

Эрүүл мэндийн сар тутмын мэдээлэл 2024-10 сар

#### 4. Халдварт өвчин

Аймгийн хэмжээнд 2024 оны эхний 10 сарын байдлаар 12 төрлийн 603 халдварт өвчний тохиолдол бүртгэгдэж, 10 000 хүн амд 52.2 ноогдож улсын дунджаас 34.4 пунктээр бага байна.

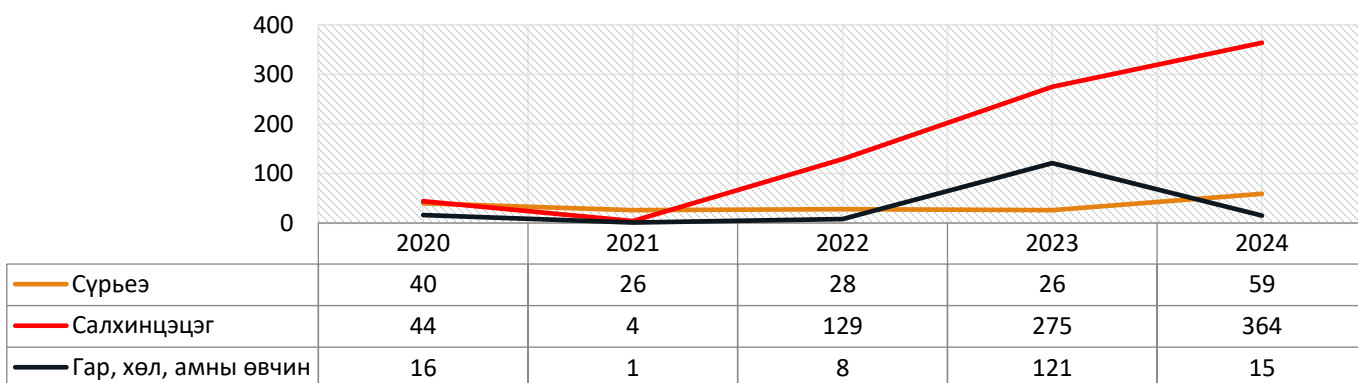
Хүснэгт 16. Нийт халдварт өвчин, Коронавируст халдвар, 10 000 хүн амд, 2023-2024 оны эхний 10 сар

	Нийт халдварт өвчин				Коронавируст халдвар /COVID-19/			
	2023	10000 хүн амд	2024	10000 хүн амд	2023	10000 хүн амд	2024	10000 хүн амд
БаруунБаян-Улаан	4	15.1	2	8.0	0	0.0	0	0.0
Бат-Өлзий	7	9.2	6	7.9	1	1.3	0	0.0
Баянгол	2	5.4	1	2.9	1	2.7	0	0.0
Баян-Өндөр	12	34.3	15	44.8	0	0.0	0	0.0
Богд	11	19.5	11	20.3	3	5.3	0	0.0
Бүрд	3	10.5	4	14.6	1	3.5	0	0.0
Гучин-Ус	6	28.3	4	19.4	2	9.4	0	0.0
Зүйл	4	14.6	5	19.2	1	3.7	1	3.8
ЗБУ	26	69.6	16	44.6	0	0.0	0	0.0
Нарийнгээл	6	17.0	5	14.9	1	2.8	0	0.0
Өлзийт	0	0.0	1	4.6	0	0.0	0	0.0
Сант	3	8.9	4	12.3	0	0.0	0	0.0
Тарагт	26	79.7	9	29.0	2	6.1	0	0.0
Төгрөг	8	30.4	24	95.0	0	0.0	0	0.0
Уянга	26	27.8	35	37.9	9	9.6	2	2.2
ХДулаан	7	20.2	2	5.9	1	2.9	0	0.0
Хархорин	186	148.8	40	102.2	22	55.5	1	2.6
Хужирт	14	20.8	12	18.3	0	0.0	1	1.5
Уянсэтгэл ӨЭМТ	133	117.1	100	101.8	5	5.0	0	0.0
Түшигдөлгөөн ӨЭМТ	116	108.6	145	132.9	8	7.3	1	0.9
Нарны дөш ӨЭМТ	119	4.7	136	84.7	9	6.1	3	1.9
Энэрэл-хархорин ӨЭМТ			5	6.3		0.0	0	0.0
Элбэрэл мед			14				0	
Харьяаллын бус	7		7		0		0	
Дүн	726	62.0	603	52.2	66	5.6	9	0.8
Улсын дундаж		101.0		86.6		13.7		0.6

#### 4.1. Амьсгалын замын халдварт өвчин

2024 оны эхний 10 сарын байдлаар аймгийн хэмжээнд амьсгалын замын халдварт өвчний 438 тохиолдол бүртгэгдэж, нийт халдварт өвчний 72.6 хувийг эзэлж байна.

Зураг 8. Амьсгалын замын халдварт өвчний тохиолдол, 2020-2024 оны эхний 10 сар



Хүснэгт 16. Амьсгалын замын халдварт өвчин, 10 000 хүн амд, 2023-2024 оны эхний 10 сар

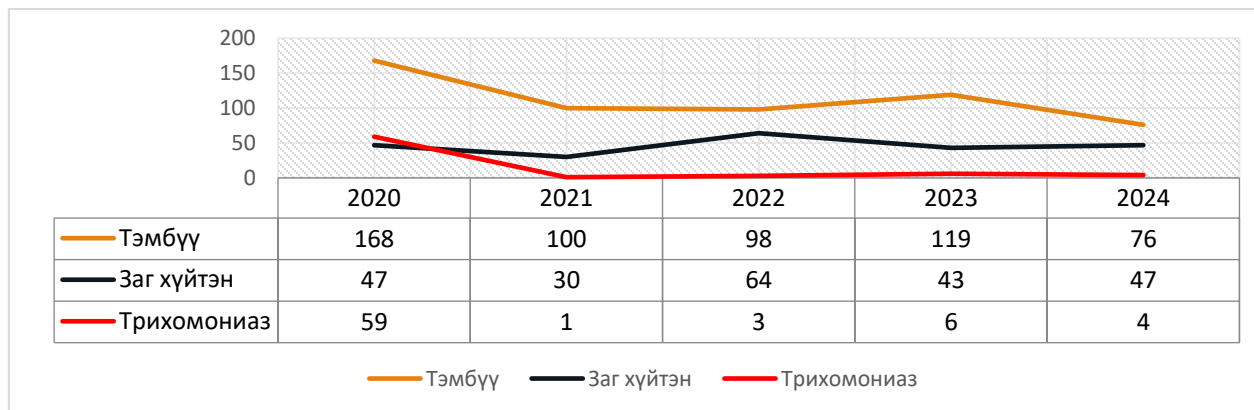
	Хачигт рикеттсиоз /Tick-borne rickettsioses/				B01 Салхинцэцэг /Varicella/				A15-A19 Сүрьеэ/Tuberculosis/				B26 Гахай хавдар /Mumps/			B08.4 Гар, хөл, амны өвчин /Hand, foot and mouth disease/				
	2023 он	10000 хүн амд	2024 он	10000 хүн амд	2023 он	10000 хүн амд	2024 он	10000 хүн амд	2023 он	10000 хүн амд	2024 он	10000 хүн амд	2023 он	10000 хүн амд	2024 он	10000 хүн амд	2023 он	10000 хүн амд	2024 он	10000 хүн амд
ББУлаан	0	0.0	0	0.0	0	0.0	0	0.0	1	3.8	2	8.0	0	0.0	0	0.0	1	3.8	0	0.0
Бат-Өлзий	1	1.3	1	1.3	0	0.0	0	0.0	1	1.3	3	4.0	0	0.0	0	0.0	0	0.0	0	0.0
Баянгол	0	0.0	0	0.0	0	0.0	0	0.0	0	0.0	1	2.9	0	0.0	0	0.0	0	0.0	0	0.0
Баян-Өндөр	0	0.0	0	0.0	1	2.9	14	41.8	0	0.0	0	0.0	0	0.0	0	0.0	11	31.5	0	0.0
Богд	0	0.0	0	0.0	0	0.0	1	1.8	0	0.0	4	7.4	0	0.0	0	0.0	1	1.8	0	0.0
Бүрд	0	0.0	0	0.0	0	0.0	1	3.7	0	0.0	2	7.3	0	0.0	0	0.0	0	0.0	0	0.0
Гучин-Ус	0	0.0	0	0.0	0	0.0	0	0.0	0	0.0	1	4.9	0	0.0	0	0.0	2	9.4	0	0.0
Есөнзүйл	0	0.0	0	0.0	0	0.0	0	0.0	2	7.3	2	7.7	0	0.0	0	0.0	0	0.0	0	0.0
Зүүн-БУ	0	0.0	1	2.8	17	45.5	13	36.2	1	2.7	0	0.0	0	0.0	0	0.0	0	0.0	0	0.0
Нарийнтгээл	0	0.0	0	0.0	4	11.3	1	3.0	0	0.0	1	3.0	0	0.0	0	0.0	0	0.0	0	0.0
Өлзийт	0	0.0	0	0.0	0	0.0	0	0.0	0	0.0	1	4.6	0	0.0	0	0.0	0	0.0	0	0.0
Сант	0	0.0	0	0.0	0	0.0	0	0.0	2	6.0	4	12.3	0	0.0	0	0.0	0	0.0	0	0.0
Тарагт	0	0.0	0	0.0	3	9.2	5	16.1	0	0.0	2	6.5	0	0.0	0	0.0	14	42.9	0	0.0
Төгрөг	0	0.0	0	0.0	2	7.6	24	95.0	0	0.0	0	0.0	0	0.0	0	0.0	1	3.8	0	0.0
Уянга	0	0.0	0	0.0	2	2.1	23	24.9	2	2.1	3	3.2	0	0.0	0	0.0	4	4.3	0	0.0
Хайрхандул аан	0	0.0	0	0.0	1	2.9	0	0.0	1	2.9	0	0.0	0	0.0	0	0.0	0	0.0	0	0.0
Хархорин	2	5.0	0	0.0	71	56.8	29	23.6	6	4.8	2	1.6	0	0.0	0	0.0	45	36.3	3	7.7
Хужирт	0	0.0	0	0.0	8	11.9	8	12.2	0	0.0	2	3.0	0	0.0	0	0.0	1	0.8	0	0.0
Уянсэтгэл	3	3.0	0	0.0	78	78.7	56	57.0	3	3.0	11	11.2	0	0.0	0	0.0	11	11.1	0	0.0
Түшигдөлгө он	1	0.9	1	0.9	62	56.6	110	100.8	2	1.8	6	5.5	0	0.0	0	0.0	9	8.2	2	1.8
Нарны дөш	2	1.3	0	0.0	23	15.5	76	47.3	5	3.4	11	6.9	0	0.0	0	0.0	21	14.1	10	6.2
Энэрэл-хархорин			0				2	2.5			0			0.0					0	0.0
Элбэрэл мед			0				0				0								0	
Харьяаллын бус	0		0		3		1		0		1		0		0		0		0	
Аймгийн дүн	9	0.8	3	0.3	275	23.5	364	31.5	26	2.2	59	5.1	0	0.0	0	0.0	121	10.3	15	1.3
Улсын дундаж		0.3		0.3		28.3		28.5		5.5		5.3		0.4		0.8		11.2		7.1

Эрүүл мэндийн сар тутмын мэдээлэл 2024-10 сар

#### 4.2. Бэлгийн замаар дамжих халдварт өвчин

2024 оны эхний 10 сарын байдлаар аймгийн хэмжээнд бэлгийн замаар дамжих халдварт өвчний 127 тохиолдол бүртгэгдсэн нь нийт халдварт өвчний 21.1 хувийг эзэлж байна. Бэлгийн замаар дамжих халдварт өвчний 37.0 хувийг заг хүйтэн, **59.8** хувийг тэмбүү, 3.2 хувийг трихомониаз тус тус эзэлж байна.

Зураг 9. Бэлгийн замын халдварт өвчний тохиолдол, 2020-2024 оны эхний 10 сар



Хүснэгт 27. Бэлгийн замын халдварт өвчин, 10 000 хүн амд, 2023-2024 оны эхний 10 сар

	A50-A53 Тэмбүү /Syphilis/				A54 Гонококкт халдвар /Gonococcal infection/				A59 Трихомониаз /Trichomoniasis/				Төрөлхийн тэмбүү / A50 /			
	2023 он	10000 хүн амд	2024 он	10000 хүн амд	2023 он	10000 хүн амд	2024 он	10000 хүн амд	2023 он	10000 хүн амд	2024 он	10000 хүн амд	2023 он	10000 хүн амд	2024 он	10000 хүн амд
Баруунбаян-Улаан	0	0.0	0	0.0	0	0.0	0	0.0	1	3.8	0	0.0	0	0.0	0	0.0
Бат-Өлзий	1	1.3	2	2.6	0	0.0	0	0.0	0	0.0	0	0.0	0	0.0	0	0.0
Баянгол	1	2.7	0	0.0	0	0.0	0	0.0	0	0.0	0	0.0	0	0.0	0	0.0
Баян-Өндөр	0	0.0	0	0.0	0	0.0	0	0.0	0	0.0	0	0.0	0	0.0	0	0.0
Богд	6	10.6	5	9.2	0	0.0	0	0.0	0	0.0	0	0.0	0	0.0	0	0.0
Бүрд	0	0.0	1	3.7	1	3.5	0	0.0	0	0.0	0	0.0	0	0.0	0	0.0
Гучин-Ус	0	0.0	2	9.7	1	4.7	1	4.9	0	0.0	0	0.0	0	0.0	0	0.0
Есөнзүйл	0	0.0	1	3.8	0	0.0	1	3.8	0	0.0	0	0.0	0	0.0	0	0.0
ЗБУлаан	5	13.4	0	0.0	3	8.0	2	5.6	0	0.0	0	0.0	0	0.0	0	0.0
Нарийнтээл	0	0.0	1	3.0	0	0.0	2	6.0	0	0.0	0	0.0	0	0.0	0	0.0
Өлзийт	0	0.0	0	0.0	0	0.0	0	0.0	0	0.0	0	0.0	0	0.0	0	0.0
Сант	0	0.0	0	0.0	0	0.0	0	0.0	0	0.0	0	0.0	0	0.0	0	0.0
Тарагт	2	6.1	2	6.5	1	3.1	0	0.0	0	0.0	0	0.0	0	0.0	0	0.0
Төгрөг	1	3.8	0	0.0	0	0.0	0	0.0	0	0.0	0	0.0	0	0.0	0	0.0
Уянга	5	5.3	3	3.2	1	1.1	4	4.3	0	0.0	0	0.0	0	0.0	0	0.0
Хайрхандулаан	3	8.7	1	3.0	1	2.9	1	3.0	0	0.0	0	0.0	0	0.0	0	0.0
Хархорин	25	20.0	3	2.4	7	5.6	2	1.6	1	0.8	0	0.0	0	0.0	0	0.0
Хужирт	1	1.5	0	0.0	3	4.5	1	1.5	0	0.0	0	0.0	0	0.0	0	0.0
Уянсэтгэл	18	18.2	14	14.3	5	5.0	9	9.2	1	1.0	1	1.0	0	0.0	0	0.0
Түшигдөлгөөн	19	17.3	13	11.9	8	7.3	7	6.4	1	0.9	1	0.9	0	0.0	0	0.0
Нарны дөш	31	20.9	17	10.6	12	8.1	8	5.0	2	1.3	1	0.6	1	0.7	0	0.0
Энэрэл-хархорин			0				3				0					
Элбэрэл мед			11				2				1					
Харьяаллын бус	1		0		0		4		0		0		0			
Аймгийн дундаж	119	10.2	76	6.6	43	3.7	47	4.1	6	0.5	4	0.3	1	0.1	0	0.0
Улсын дундаж		10.1		12.5		8.9		8.5		5.9		5.2				

### 4.3 Вируст гепатитын халдвар

Хүснэгт 28. Вируст гепатитын халдварт өвчин, 2023-2024 оны эхний 10 сар

	B15-B19 Вируст гепатит /Viral hepatitis/				B15 Вируст гепатит A /Acute hepatitis A/				Гепатит B / B16 /				Гепатит (бусад) / B17-19/			
	2023 он	10000 хүн амд	2024 он	10000 хүн амд	2023 он	10000 хүн амд	2024 он	10000 хүн амд	2023 он	10000 хүн амд	2024 он	10000 хүн амд	2023 он	10000 хүн амд	2024 он	10000 хүн амд
БаруунБаян-Улаан	0	0.0	0	0.0		0.0		0.0	0	0.0	0	0.0	0	0.0		0.0
Бат-Өлзий	1	1.3	0	0.0		0.0		0.0	0	0.0	0	0.0	1	1.3		0.0
Баянгол	0	0.0	0	0.0		0.0		0.0	0	0.0	0	0.0	0	0.0		0.0
Баян-Өндөр	0	0.0	0	0.0		0.0		0.0	0	0.0	0	0.0	0	0.0		0.0
Богд	0	0.0	0	0.0		0.0		0.0	0	0.0	0	0.0	0	0.0		0.0
Бүрд	0	0.0	0	0.0		0.0		0.0	0	0.0	0	0.0	0	0.0		0.0
Гучин-Ус	0	0.0	0	0.0		0.0		0.0	0	0.0	0	0.0	0	0.0		0.0
Зүйл	0	0.0	0	0.0		0.0		0.0	0	0.0	0	0.0	0	0.0		0.0
ЗБУ	0	0.0	0	0.0		0.0		0.0	0	0.0	0	0.0	0	0.0		0.0
Нарийнтээл	0	0.0	0	0.0		0.0		0.0	0	0.0	0	0.0	0	0.0		0.0
Өлзийт	0	0.0	0	0.0		0.0		0.0	0	0.0	0	0.0	0	0.0		0.0
Сант	0	0.0	0	0.0		0.0		0.0	0	0.0	0	0.0	0	0.0		0.0
Тарагт	1	3.1	1	3.2		0.0		0.0	1	3.1	1	3.2	0	0.0		0.0
Төгрөг	0	0.0	0	0.0		0.0		0.0	0	0.0	0	0.0	0	0.0		0.0
Уянга	0	0.0	0	0.0		0.0		0.0	0	0.0	0	0.0	0	0.0		0.0
ХДулаан	0	0.0	0	0.0		0.0		0.0	0	0.0	0	0.0	0	0.0		0.0
Хархорин	1	0.8	1	0.8		0.0		0.0	1	2.5	1	2.6	0	0.0		0.0
Хужирт	0	0.0	0	0.0		0.0		0.0	0	0.0	0	0.0	0	0.0		0.0
Уянсэтгэл	0	0.0	0	0.0		0.0		0.0	0	0.0	0	0.0	0	0.0		0.0
Түшигдөлгөөн	0	0.0	0	0.0		0.0		0.0	0	0.0	0	0.0	0	0.0		0.0
Нарны дөш	1	0.7	1	0.6		0.0		0.0	1	0.7	1	0.6	0	0.0		0.0
Энэрэл-хархорин																
Элбэрэл мед																
Харьяаллын бус	0		0						0		0		0			
Аймгийн дүн	4	0.3	3	0.3	0	0.0	0	0.0	3	0.3	3	0.3	1	0.1	0	0.0
Улсын дундаж		0.7		0.5		0.0		0.0		0.3		0.2		0.3		0.2

2024 оны эхний 10 сарын байдлаар вируст гепатитын 3 тохиолдол бүртгэгдсэн байна.

Хүснэгт 29. Хөх, умайн хүзүүний эрт илрүүлгийн үзлэгийн хамрагдалтын хувь, 2024 оны 10 сарын байдлаар

Сумын нэр		Хөх			Умайн хүзүү		
		Хамрагдах нийт	Хамрагдсан тоо	Хамрагдалтын хувь	Хамрагдах нийт	Хамрагдсан тоо	Хамрагдалтын хувь
1	Баруунбаян-Улаан	520	493	94.8	114	79	69.3
2	Бат-Өлзий	1463	1032	70.5	504	214	42.5
3	Баянгол	720	447	62.1	185	67	36.2
4	Баян-Өндөр	850	609	71.6	180	86	47.8
5	Богд	1213	1330	109.6	339	100	29.5
6	Бүрд	760	668	87.9	118	74	62.7
7	Гучин-Ус	329	125	38.0	110	62	56.4
8	Есөнзүйл	423	370	87.5	121	54	44.6
9	Зүүнбаян-Улаан	562	471	83.8	171	68	39.8
10	Нарийнтгээл	594	534	89.9	168	118	70.2
11	Өлзийт	426	374	87.8	110	77	70.0
12	Сант	492	313	63.6	160	69	43.1
13	Тарагт	761	334	43.9	185	35	18.9
14	Төгрөг	306	267	87.3	126	98	77.8
15	Уянга	1437	1416	98.5	429	382	89.0
16	Хайрхандулаан	531	345	65.0	167	91	54.5
17	Хархорин	471	614	130.4	218	89	40.8
18	Хужирт	1208	606	50.2	426	187	43.9
19	Нарны дөш	3172	2642	83.3	713	495	69.4
20	Түшигдөлгөөн	2225	1898	85.3	668	483	72.3
21	Уянсэтгэл	2858	2609	91.3	440	375	85.2
22	Энэрэл Хархорин	1548	1561	100.8	509	344	67.6
23	ЖМАК					568	
24	БҮГД	22869	19058	83.3	6161	4215	68.4