



ЭРҮҮЛ МЭНДИЙН СТАТИСТИКИЙН САР ТУТМЫН МЭДЭЭЛЭЛ

2024 ОНЫ 11 САР



Арвайхээр хот

2024 он

Эрүүл мэндийн сар тутмын мэдээлэл 2024-10 сар

Энэхүү товхимолын дэлгэрэнгүй мэдээллийг www.ov.mohs.gov.mn цахим хуудаснаас татаж харна уу.

Өвөрхангай аймгийн Эрүүл мэндийн газар Хяналт, шинжилгээ, үнэлгээ мэдээллийн хэлтсээс эрхлэн гаргав. E-mail: <http://www.ov.mohs.gov.mn/>, uvurkhangaiemg@gmail.com

Утас: 7032-2195, 99668055

Хянан тохиолдуулсан:

Я. Жаргал

Эрүүл мэндийн газрын Хяналт, шинжилгээ, үнэлгээ, мэдээллийн хэлтсийн дарга

Эмхэтгэсэн:

Д. Нацагням

Эрүүл мэндийн газрын Эрүүл мэндийн мэдээ, мэдээллийн асуудал хариуцсан мэргэжилтэн, Статистикч их эмч

ЭРҮҮЛ МЭНДИЙН СТАТИСТИК ҮЗҮҮЛЭЛТҮҮД
2023, 2024 оны эхний 11 сарын байдлаар

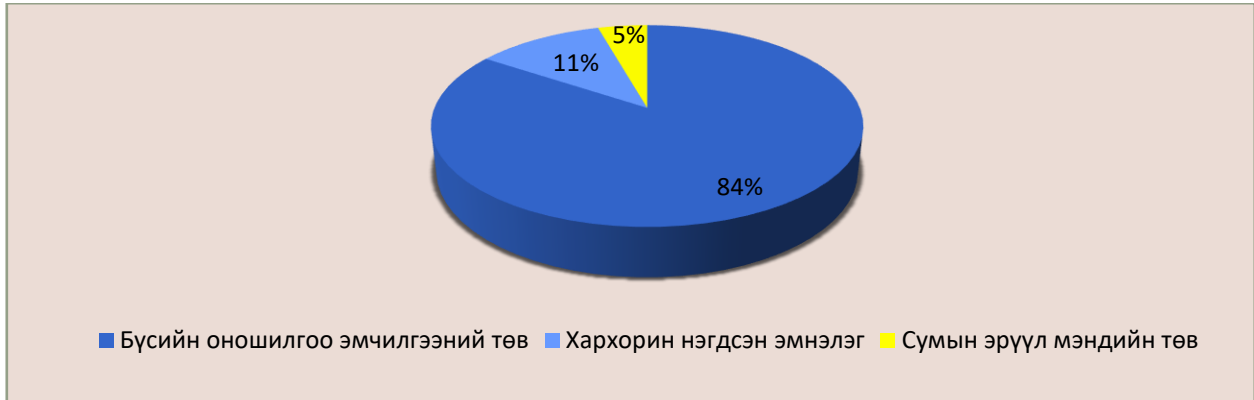
№	Үзүүлэлт			Нэгж	Өвөрхангай аймаг			Улсын дундаж		
					2023 он	2024 он	Өсөлт бууралт	2023 он	2024 он	Өсөлт бууралт
1	Төрсөн эх			Бодит тоо	1823	1580	-243.0	59023	52662	-6361
2	Амьд төрсөн хүүхэд			Бодит тоо	1832	1587	-245.0	59384	53061	-6323
3	Амьгүй төрсөн хүүхэд			Бодит тоо	5	4	-1.0	318	262	-56
				1000 нийт төрөлтөд	2.7	2.5	-0.2	5.3	4.9	-0.4
4	Эхийн эндэгдэл			Бодит тоо	0	1	1.0	14	11	-3
				100 000 амьд төрөлтөд	0.0	63.0	63.0	23.6	20.7	-2.9
5	5 хүртэлх насны хүүхдийн эндэгдэл /0-4 нас 364 хоног/			Бодит тоо	31	26	-5.0	878	794	-84
				1000 амьд төрөлтөд	16.9	16.4	-0.5	14.8	15	0.2
6	Үүнээс:	Үүнээс:	Нялхсын эндэгдэл /0-364 хоног/	Бодит тоо	25	20	-5.0	725	630	-95
				1000 амьд төрөлтөд	13.6	12.6	-1.0	12.2	11.9	-0.3
	Үүнээс:	Нярайн эндэгдэл /0-28 хоног/	Бодит тоо	18	11	-7.0	469	394	-75	
			1000 амьд төрөлтөд	9.8	6.9	-2.9	7.9	7.4	-0.5	
			Нялхсын эндэгдэлд эзлэх хувь	72.0	55.0	-17.0	64.7	62.5	-2.2	
	Үүнээс:	Нярайн эрт үеийн эндэгдэл /0-6 хоног/	Бодит тоо	13	9	-4.0	309	262	-47	
			Нярайн эндэгдэлд эзлэх хувь	72.2	81.8	9.6	65.9	66.5	0.6	
		Нярайн хожуу үеийн эндэгдэл /7-28 хоног/	Бодит тоо	5	2	-3.0	160	132	-28	
				Нярайн эндэгдэлд эзлэх хувь	27.8	18.2	-9.6	34.1	33.5	-0.6
	7	Перинаталь эндэгдэл			Бодит тоо	18	13	-5.0	627	524
1000 нийт төрөлтөд					9.8	8.2	-1.6	10.5	9.8	-0.7
8	Нийт нас баралт			Бодит тоо	523	526	3.0	15842	16407	565
9	Эмнэлгийн нас баралт			Бодит тоо	98	96	-2.0	5018	5257	239
				Хувь	18.7	18.3	-0.5	31.7	32	0.3
10	Эмнэлэгт хоног болоогүй нас баралт			Бодит тоо	33	22	-11.0	1188	1142	-46
				Хувь	33.7	22.9	-10.8	23.7	21.7	-2
11	Жирэмсний эрт хяналт			Хувь	93.0	93.4	0.4	92.2	92.9	0.7
12	Эмчлэгдсэн хүний тоо			Бодит тоо	27439	27994	555.0	945666	941966	-3700
13	Ор хоног			Бодит тоо	194238	192912	-1326.0	6483499	6410415	-73084
14	Халдварт өвчин			Бодит тоо	773	714	-59.0	37648	33342	-4306
				10 000 хүн амд	66.3	61.7	-4.6	108.9	95.1	-13.8
15	Амьсгалын замын халдварт өвчин			Бодит тоо	451	511	60.0	14075	14095	20
				10 000 хүн амд	38.7	44.2	5.5	40.7	40.2	-0.5
16	Бэлгийн замаар дамжих халдварт өвчин			Бодит тоо	186	163	-23.0	9483	10205	722
				10 000 хүн амд	15.9	14.1	-1.9	27.4	29.1	1.7
17	Гэдэсний халдварт өвчин			Бодит тоо	46	22	-24.0	7404	7154	-250
				10 000 хүн амд	3.9	1.9	-2.0	21.4	20.4	-1
18	Зоонозын халдварт өвчин			Бодит тоо	12	3	-9.0	284	154	-130
				10 000 хүн амд	1.0	0.3	-0.8	0.8	0.4	-0.4
19	Цусаар дамжих халдварт авчин			Бодит тоо	4	4	0.0	235	151	-84
				10 000 хүн амд	0.3	0.3	0.0	0.7	0.4	-0.3
20	Бусад халдварт өвчин			Бодит тоо	75	11	-64.0	6167	1583	-4584
				10 000 хүн амд	6.4	1.0	-5.5	17.8	4.5	-13.3

1. Эх хүүхдийн эрүүл мэнд

1.1 Төрөлт

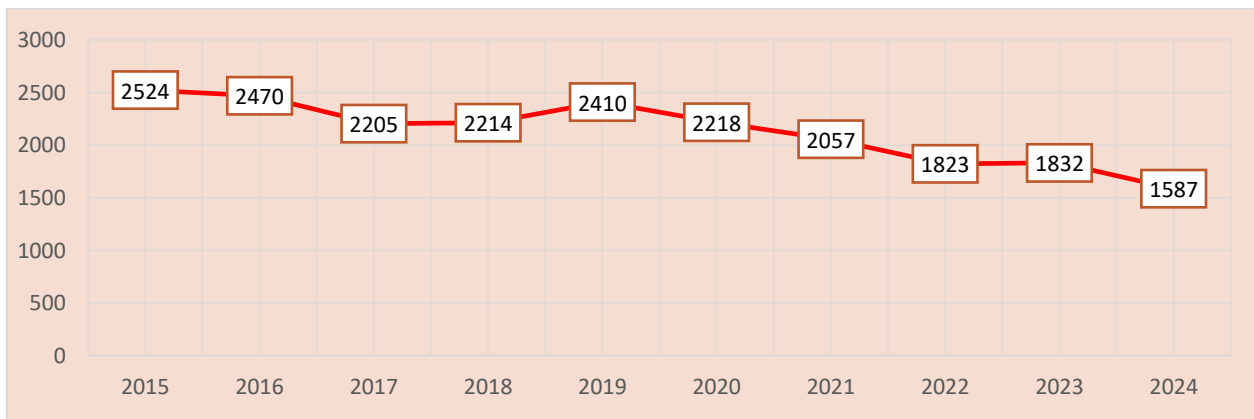
Аймгийн хэмжээнд 2024 оны эхний 11 сарын байдлаар **1580** эх төрсөн нь өнгөрсөн оны мөн үеэс 243 төрөлтөөр буюу 13.3 хувиар буурсан байна. Төрсөн эхчүүдийн 1211 нь буюу 76.6 хувь нь эмчийн хяналтын үзлэгт 6 ба түүнээс дээш удаа хамрагдсан байна. 2024 оны эхний 11 сарын байдлаар мэс заслын аргаар төрсөн эхчүүд 419 буюу 26.5 хувийг эзэлж байна.

Зураг 1. Төрсөн эхийн эзлэх хувь, эмнэлгийн төрлөөр /2024 оны 11 сарын байдлаар/



Амьд төрсөн хүүхдийн 84 хувь нь Бүсийн оношилгоо эмчилгээний төвд, 16 хувь нь нэгдсэн эмнэлэг болон сумын эрүүл мэндийн төвд төрсөн байна.

Зураг 2. Амьд төрсөн хүүхдийн тоо /2015-2024 оны эхний 11 сард/



1.2. Хүүхдийн эрүүл мэнд

2024 оны эхний 11 сарын байдлаар аймгийн хэмжээнд 1587 хүүхэд амьд төрсөн нь өнгөрсөн оны мөн үеэс 245 хүүхдээр буурсан байна. Төрөлтийн түвшин 1000 хүн амд **13.7** байна. Амьд төрсөн хүүхдийн 811 буюу 51.1 хувь нь хүү, 776 буюу 48.9 хувь нь охин байна. Амьд төрсөн нийт хүүхдээс 66 нярай буюу 4.2 хувь нь 2500 грамаас доош жинтэй, төрөлхийн гажигтай төрсөн 2 тохиолдол бүртгэгдсэн байна. Төрсний дараа 1 цагийн дотор хөхөө амласан хүүхдийн эзлэх хувь 97.9 байна. Амьгүй төрөлтийн түвшин 1000 нийт төрөлтөд 2.5 байна.

Хүснэгт.1 Төрөлт, амьд, амьгүй төрсөн хүүхдийн мэдээлэл, 2023-2024 оны эхний 11 сар

	Төрсөн эх				Амьд төрсөн хүүхэд				Амьгүй төрсөн хүүхэд			
	2023 сар	2023 өсгөн	2024 сар	2024 өсгөн	2023 сар	2023 өсгөн	2024 сар	2024 өсгөн	2023 сар	2023 өсгөн	2024 сар	2024 өсгөн
БаруунБаян-Улаан	0	3	1	4	-	3	1	4	0	0	0	0
Бат-Өлзий	2	23	2	8	2	23	2	8	0	0	0	0
Баянгол		0		0	-	0	-	0	0	0	0	0
Баян-Өндөр	1	3		1	1	3	0	1	0	0	0	0
Богд	3	31	3	31	3	31	3	32	0	0	0	0
Бүрд	1	4	1	2	1	4	1	2	0	0	0	0
Гучин-Ус		1		1	-	1	-	1	0	0	0	0
Зүйл	0	2		4	-	2	-	4	0	0	0	0
ЗБУ		5		2	-	4	-	2	0	1	0	0
Нарийнтгээл	0	2		1	0	2	-	1	0	0	0	0
Өлзийт		0		0	0	0	-	0	0	0	0	0
Сант		1		2	0	1	-	2	0	0	0	0
Тарагт		1		1	0	1	-	1	0	0	0	0
Төгрөг	0	2		2	0	2	-	2	0	0	0	0
Уянга	2	21		12	2	21	0	11	0	0	0	1
Хайрхан-дулаан	0	1	1	3	0	1	1	3	0	0	0	0
Хархорин	16	235	20	196	16	235	20	196	0	0	0	0
Хужирт	1	7	1	6	1	7	1	6	0	0	0	0
Бүсийн оношилгоо эмчилгээний төв	134	1481	131	1304	135	1491	131	1311	0	4	0	3
Түшигдөлгөөн ӨЭМТ												
Асар-хайрхан												
Аймгийн нийт дүн	160	1823	160	1580	161	1832	160	1587	0	5	0	4

2024 оны эхний 11 сард 1587 амьд хүүхэд төрж 10 жилийн өмнөхтэй харьцуулахад 937 тохиолдлоор, сүүлийн 10 жилийн дундажтай харьцуулахад 547 тохиолдлоор тус тус буурсан үзүүлэлттэй байна.

Эрүүл мэндийн сар тутмын мэдээлэл 2024-10 сар

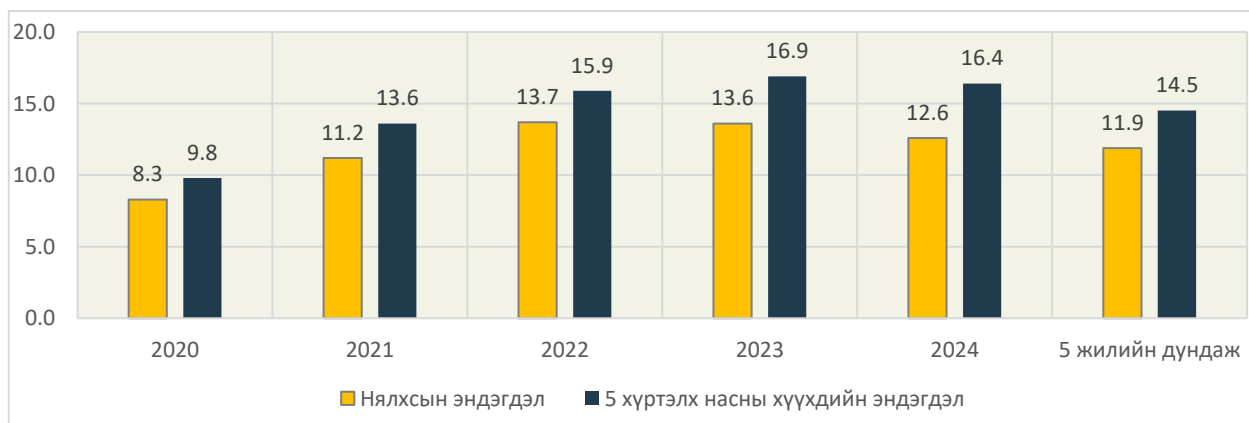
1.3. Эх хүүхдийн үзүүлэлт

2024 оны эхний 11 сарын байдлаар эхийн эндэгдлийн 1 тохиолдол, 0-6 хоногтой эрт нярайн эндэгдлийн 9 тохиолдол тус тус бүртгэгдсэн байна.

Хүснэгт 3. Эх нялхсын үзүүлэлт, 2023-2024 оны эхний 11 сар

Сумдын нэрс	Эхийн эндэгдэл				Нийт амьд төрсөн хүүхэд			0-6 хоногтой эрт нярайн эндэгдэл				
	2023 он	100 000 амьд төрөлтөд	2024 он	100 000 амьд төрөлтөд	БОЭТ	Сум	Бүгд	БОЭТ	Сум	Бүгд	2024 он, 1000 амьд төрөлтөд	2023 он
ББУлаан		0.0		0.0	39	4	43			0	0.0	45.5
Бат-Өлзий		0.0		0.0	78	8	86			0	0.0	10.2
Баянгол		0.0		0.0	38		38			0	0.0	22.7
Баян-Өндөр		0.0		0.0	18	2	20	1		1	50.0	0.0
Богд		0.0		0.0	54	29	83			0	0.0	9.7
Бүрд		0.0		0.0	19		19			0	0.0	0.0
Гучин-Ус		0.0		0.0	28	3	31			0	0.0	0.0
Зүйл		0.0		0.0	19	5	24		1	1	41.7	0.0
ЗБУ		0.0		0.0	37	1	38			0	0.0	16.9
Нарийнтээл		0.0		0.0	31	2	33			0	0.0	17.9
Өлзийт		0.0		0.0	20	1	21			0	0.0	0.0
Сант		0.0		0.0	30	2	32			0	0.0	0.0
Тарагт		0.0		0.0	39	2	41			0	0.0	0.0
Төгрөг		0.0		0.0	27	2	29		1	1	34.5	0.0
Уянга		0.0		0.0	118	9	127	1		1	7.9	0.0
Хайрхан-дулаан		0.0		0.0	43	2	45			0	0.0	21.3
Хархорин		0.0		0.0	3	39	42			0	0.0	0.0
Хужирт		0.0		0.0	36	23	59		2	2	33.9	13.9
Уянсэтгэл ӨЭМТ		0.0		0.0	153	1	154			0	0.0	0.0
Түшигдөлгөөн ӨЭМТ		0.0		0.0	157		157	1		1	6.4	0.0
Нарны дөш ӨЭМТ		0.0	1	436.7	228	1	229	1		1	4.4	4.2
Энэрэл-Хархорин ӨЭМТ		0.0		0.0	7	70	77			0	0.0	21.3
Харьяалалын бус		0.0		0.0	89	70	159	1		1	0.0	5.2
Дүн	0	0.0	1	63.0	1311	276	1587	5	4	9	5.7	7.1

Зураг 3. Нялхас, 0-5 хүртэлх насны хүүхдийн эндэгдэл, 1 000 амьд төрөлтөд, 2020-2024 оны эхний 11 сар



Хүснэгт 4. 1 000 амьд төрөлтөнд ногдох нялхас, 0-5 хүртэлх насны хүүхдийн эндэгдэл, сумдаар, 2023-2024 оны 11 сар

Сумдын нэрс	Нялхсын эндэгдэл					0-5 хүртэлх насны хүүхдийн эндэгдэл					0-28 хоногтой нярайн эндэгдэл /тохиолдлын тоогоор/	
	БОЭГ	Сум	Бүгд	2024 он, 1000 амьд төрөлтөд	2023 он	БОЭГ	Сум	Бүгд	2024 он, 1000 амьд төрөлтөд	2023 оны	2023 он	2024 он
БаруунБаян-Улаан			0	0.0	45.5			0	0.0	45.5	2	
Бат-Өлзий			0	0.0	30.6			0	0.0	40.8	2	
Баянгол		1	1	26.3	22.7		1	1	26.3	22.7	1	
Баян-Өндөр	1		1	50.0	0.0	1		1	50.0	0.0		1
Богд		2	2	24.1	9.7		2	2	24.1	9.7	1	
Бүрд			0	0.0	0.0			0	0.0	0.0		
Гучин-Ус		1	1	32.3	0.0		1	1	32.3	0.0		
Зүйл		1	1	41.7	0.0		1	1	41.7	0.0		1
ЗБУ			0	0.0	16.9			0	0.0	33.9	1	
Нарийнтээл			0	0.0	17.9			0	0.0	17.9	1	
Өлзийт			0	0.0	0.0			0	0.0	0.0		
Сант			0	0.0	0.0			0	0.0	0.0		
Тарагт			0	0.0	48.8			0	0.0	48.8		
Төгрөг		1	1	34.5	0.0		1	1	34.5	0.0		1
Уянга	1	2	3	23.6	0.0	1	2	3	23.6	0.0		2
Хайрхандулаан		1	1	22.2	21.3		1	1	22.2	42.6	1	
Хархорин	1		1	23.8	0.0	1		1	23.8	74.1		
Хужирт		3	3	50.8	27.8		3	3	50.8	41.7	2	2
Уянсэтгэл ӨЭМТ			0	0.0	6.3			0	0.0	6.3	1	
Түшигдөлгөөн ӨЭМТ	3		3	19.1	11.9	4	1	5	31.8	11.9	1	2
Нарны дөш ӨЭМТ	1		1	4.4	12.5	2	2	4	17.5	12.5	2	1
Энэрэл-ХХ ӨЭМТ			0	0.0	31.9		1	1	13.0	0.0	2	
Харъяалалын бус	1		1	6.3	10.4	1		1	6.3	15.6	1	1
Аймгийн дүн	8	12	20	12.6	13.6	10	16	26	16.4	16.9	18	11
Улсын дундаж				11.9	12.2				15.0	14.8		

2024 оны эхний 11 сарын байдлаар 0-1 хүртэлх насны хүүхдийн эндэгдлийн 20 тохиолдол бүртгэгдэж 1 000 амьд төрөлтөнд 12.6 ноогдож байгаа нь өмнөх оны мөн үеэс 1.0 пунктээр бага, улсын дунджаас 0.7 пунктээр их үзүүлэлттэй байна.

0-5 хүртэлх насны хүүхдийн эндэгдлийн 26 тохиолдол бүртгэгдэж 1 000 амьд төрөлтөнд 16.4 ноогдож байгаа нь өмнөх оны мөн үеэс 0.5 пунктээр бага, улсын дунджаас 1.4 пунктээр их үзүүлэлттэй байна. 0-5 хүртэлх насны хүүхдийн эндэгдэлд осол гэмтлийн шалтгаант нас баралтын 5 тохиолдол бүртгэгдсэн байна.

Эрүүл мэндийн сар тутмын мэдээлэл 2024-10 сар

2024 оны эхний 11 сард 0-5 хүртэлх насны 43420 хүүхэд жинлэснээс 0.2 хувь нь туранхай, 0.1 хувь нь тураалтай, 0.2 хувь нь өсөлтийн хоцрогдолтой байна.

Хүснэгт 5. Тав хүртэлх насны хүүхдийн жинлэсэн хүүхдийн мэдээлэл, 2024 оны эхний 11 сар

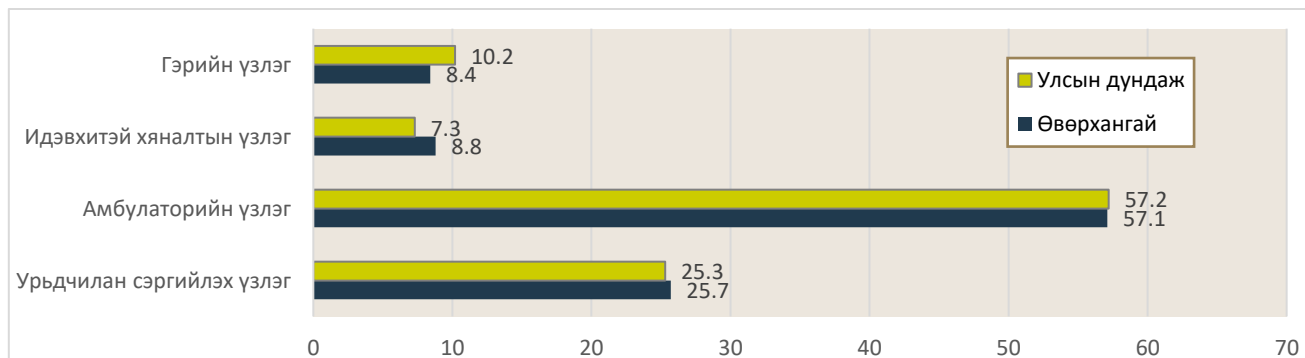
	Жинлэсэн хүүхдийн тоо	Үүнээс			А амин дэм уусан	Д амин дэм уусан	Олон найрлагат бичил гэжээл хэрэглэсэн хүүхдийн тоо
		Туранхай /жин, өндөр/	Тураалтай /жин насны үзүүлэлт/	Өсөлтийн хоцрогдолтой /өндөр насны үзүүлэлт/			
ББУлаан	478	1	0	0	648	271	0
Бат-Өлзий	4963	29	0	23	850	792	0
Баянгол	1556	0	0	0	462	1060	6
Баян-Өндөр	411	0	0	2	687	391	0
Богд	363	0	0	0	623	363	0
Бүрд	490	3	4	5	256	195	0
Гучин-Ус	348	0	0	0	0	231	0
Зүйл	1705	1	0	0	343	435	0
ЗБУ	497	4	2	6	366	276	0
Нарийнтээл	1485	0	0	0	164	1096	0
Өлзийт	1100	0	0	0	194	115	130
Сант	387	2	0	0	100	256	0
Тарагт	974	0	0	1	377	310	0
Төгрөг	689	0	0	0	269	650	0
Уянга	9076	0	15	3	1755	2092	0
Хайрхандулаан	1156	0	0	0	201	742	0
Хархорин	1239	0	0	0	519	671	0
Хужирт	1751	10	9	13	934	769	80
БОЭТ	0	0	0	0	0	0	0
Уянсэтгэл ӨЭМТ	4463	8	4	6	1761	4326	414
Түшигдөлгөөн ӨЭМТ	4098	9	13	2	1791	2507	93
Нарны дөш ӨЭМТ	3140	6	7	9	2671	3215	48
Энэрэл-ХХ ӨЭМТ	3051	4	0	0	1210	1734	0
Аймгийн дүн	43420	77	54	70	16181	22497	771

2. Эмнэлгийн тусламж үйлчилгээ

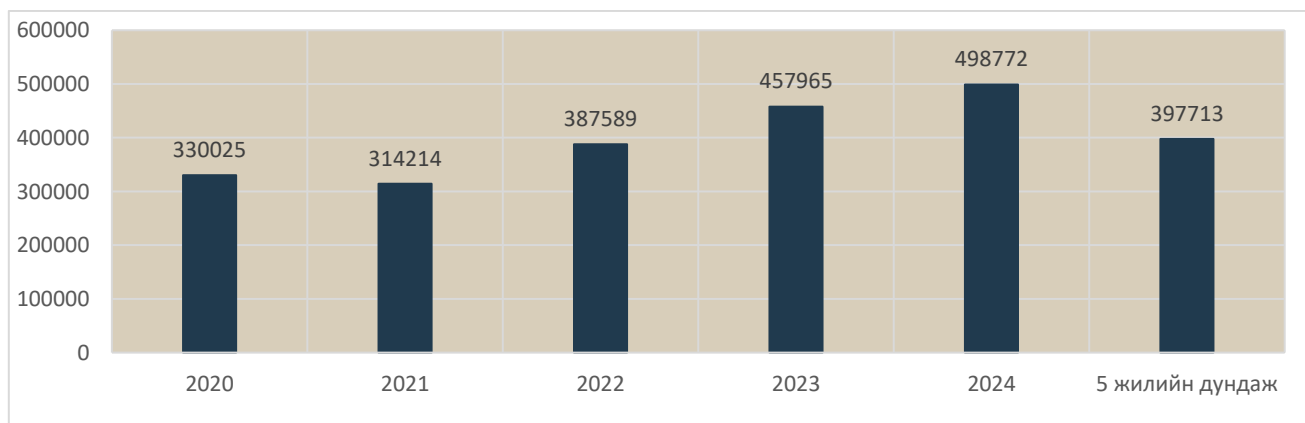
2.1. Амбулаторийн тусламж үйлчилгээ

Аймгийн хэмжээнд 2024 оны эхний 11 сарын байдлаар нийт 498772 эмчийн үзлэг хийгдсэнээс **25.7** хувийг урьдчилан сэргийлэх үзлэг, 57.1 хувийг өвчний учир амбулаторт, 8.8 хувийг идэвхитэй хяналтын үзлэг, 8.4 хувийг гэрийн үзлэг тус тус эзэлж байна.

Зураг 4. Үзлэгийн төрөл, улс, аймгийн дундаж, 2024 оны эхний 11 сар



Зураг 5. Нийт үзлэгийн тоо, 2020-2024 оны эхний 11 сар



Эрүүл мэндийн сар тутмын мэдээлэл 2024-10 сар

Хүснэгт 8. Үзлэгийн төрөл сумдаар, 2024 оны эхний 11 сар

Байгууллагын нэрс	Нийт үзлэгийн тоо	Үүнээс				
		Урьдчилан сэргийлэх үзлэгийн хувь	Өвчний учир амбулаторт	Диспансерийн хяналтын хувь	Гэрийн идэвхитэй хяналтын хувь	Гэрийн дуудлагын хувь
Баруунбаян-Улаан	4865	36.6	24.2	14.4	17.5	7.3
Бат-Өлзий	11183	34.6	37.4	6.9	15.6	5.5
Баянгол	6840	41.4	37.4	5.6	13.8	1.7
Баян-Өндөр	5198	44.5	37.3	14.9	2.5	0.7
Богд	3601	35.5	40.5	18.0	3.5	2.5
Бүрд	2145	26.8	52.9	12.6	4.7	3.1
Гучин-Ус	1058	40.0	46.4	12.5	1.1	0.0
Зүйл	1960	29.4	53.6	9.1	5.7	2.1
Зүүнбаян-Улаан	5700	33.8	38.2	1.8	17.6	8.6
Нарийнтээл	7998	39.2	41.9	5.8	4.8	8.2
Өлзийт	2344	38.1	27.3	9.7	8.7	16.2
Сант	3590	25.7	36.2	22.1	8.8	7.1
Тарагт	3811	37.2	19.0	20.7	17.2	5.9
Төгрөг	4579	19.8	49.9	7.3	17.1	6.0
Уянга	17782	30.2	33.0	19.7	12.5	4.6
Хайрхандулаан	3482	27.6	53.1	17.8	0.7	0.8
Хархорин	65280	8.8	78.7	9.0	3.6	0.0
Хужирт	9761	23.5	52.9	7.5	7.2	8.9
БОЭТ	194248	16.9	78.2	4.9	0.0	0.0
Уянсэтгэл	29973	45.4	14.3	21.1	16.6	2.6
Түшигдөлгөөн	26116	39.2	14.1	19.2	26.1	1.3
Нарны дөш	29310	50.3	25.1	8.8	10.7	5.0
Энэрэл-Хархорин	26463	60.9	7.6	9.0	21.1	1.4
Чинмэнд	10425	16.8	83.2	0.0	0.0	0.0
Асархайрхан	140	0.0	100.0	0.0	0.0	0.0
Хөх манал	0					
Ачтан-ирээдүй	2511	0.0	99.7	0.0	0.0	0.3
Ариунсанаа	1972	16.1	83.9	0.0	0.0	0.0
Агь мамба	258					
Сидармед	1411					
Үүдэн эмнэлгүүд	14768	6.8	88.4	4.7	0.0	0.0
Аймгийн дундаж	498772	25.7	57.1	8.8	6.7	1.7

Эрүүл мэндийн сар тутмын мэдээлэл 2024-10 сар

2024 оны эхний 11 сарын байдлаар халдварт бус өвчний 44056 тохиолдол бүртгэгдэж 10 000 хүн амд 3811.9 ноогдож байгаа нь өмнөх оны мөн үеэс 13627 тохиолдлоор буюу 1114.5 пунктээр буурсан байна.

Осол гэмтэл, гадны шалтгаант өвчлөлийн 2455 тохиолдол бүртгэгдэж 10 000 хүн амд 212.4 ноогдож байгаа нь өмнөх оны мөн үеэс 569 тохиолдлоор буюу 51.3 пунктээр нэмэгдсэн байна.

2.2. Халдварт бус өвчлөл

Хүснэгт 9. Осол гэмтэл, хорт хавдрын өвчлөл, 2023-2024 оны эхний 11 сар

	Нийт халдварт бус өвчлөл				Үүнээс							
					Осол гэмтэл				Шинээр бүртгэгдсэн хорт хавдар			
	2023 он	10000 хүн амд	2024 он	10000 хүн амд	2023 он	10000 хүн амд	2024 он	10000 хүн амд	2023 он	10000 хүн амд	2024 он	10000 хүн амд
ББУлаан	1776	6684.2	669	2680.3	1	3.8	2	8.0	6	22.6	3	12.0
Бат-Өлзий	1520	1987.2	837	1104.2	21	27.5	5	6.6	15	19.6	11	14.5
Баянгол	604	1624.5	268	764.4	5	13.4	4	11.4	11	29.6	3	8.6
Баян-Өндөр	150	429.2	87	259.6	5	14.3	2	6.0	5	14.3		0.0
Богд	780	1382.0	292	539.8	3	5.3	12	22.2	9	15.9	4	7.4
Бүрд	102	358.0	152	555.6	23	80.7	29	106.0	7	24.6	3	11.0
Гучин-Ус	1243	5860.4	197	957.7	3	14.1	9	43.8	1	4.7	3	14.6
Зүйл	159	582.2	161	616.9	0	0.0	0	0.0	7	25.6	3	11.5
ЗБУ	556	1487.8	394	1097.2	27	72.3	30	83.5	5	13.4	8	22.3
Нарийнтгээл	881	2494.3	200	597.4	27	76.4	86	256.9	6	17.0	4	11.9
Өлзийт	373	1656.3	317	1470.3	0	0.0	1	4.6	3	13.3	3	13.9
Сант	640	1906.5	593	1829.1	0	0.0	6	18.5	9	26.8	6	18.5
Тарагт	789	2419.5	302	974.5	25	76.7	0	0.0	5	15.3	3	9.7
Төгрөг	779	2956.4	726	2875.2	9	34.2	6	23.8	3	11.4	4	15.8
Уянга	1938	2069.8	1764	1907.6	87	92.9	25	27.0	22	23.5	12	13.0
Хайрхан-дулаан	1480	4271.3	1389	4129.0	2	5.8	2	5.9	4	11.5	9	26.8
Хархорин	5854	14767.9	10939	27948.4	615	1551.5	373	953.0	7	17.7	3	7.7
Хужирт	28	41.6	1290	1964.1	31	46.1	91	138.6	15	22.3	8	12.2
БӨЭТ	30965		17648		986		1766					
Уянсэтгэл	4191	4230.8	916	932.7	0	0.0	0	0.0	27	27.3	17	17.3
Түшигдөлгөөн	568	518.5	464	425.4	14	12.8	2	1.8	24	21.9	16	14.7
Нарны дөш	871	586.0	2026	1262.1	1	0.7	4	2.5	20	13.5	22	13.7
Энэрэл-ХХ	872	1062.6	1022	1278.5	1	1.2	0	0.0	15	18.3	6	7.5
Хувийн эмнэлэг	564		1403									
Харьяаллын бус											5	
Аймгийн дүн	57683	4926.4	44056	3811.9	1886	161.1	2455	212.4	226	19.3	156	13.5

2024 оны эхний 11 сард аймгийн хэмжээнд шинээр хорт хавдрын 156 өвчлөл бүртгэгдсэн байна.

2.3. Халдварт бус өвчний эрт илрүүлэг

Аймгийн хэмжээнд 2024 оны эхний 11 сарын байдлаар артерийн гипертензи эрт илрүүлэг үзлэгт 18-аас дээш насны нийт 41315 хүн хамрагдсан бөгөөд 44.8 хувь нь эрэгтэй, 55.2 хувь нь эмэгтэй байна. Үр дүнгийн үзүүлэлтээр нийт үзлэгийн 0.6 хувь нь артерийн гипертензи онош батлагдсан байна. Чихрийн шижин өвчний эрт илрүүлэг үзлэгт 40-өөс дээш насны нийт 25632 хүн хамрагдсанаас 43.5 хувь нь эрэгтэй, 56.5 хувь нь эмэгтэй байна. Үр дүнгийн үзүүлэлтээр нийт үзлэгийн 0.2 хувь нь чихрийн шижин онош батлагдсан байна. Элэгний хорт хавдрын эрт илрүүлэг үзлэгт 40-65 насны 14389 хүн хамрагдсан байна.

Эрүүл мэндийн сар тутмын мэдээлэл 2024-10 сар

Хүснэгт 10. АГ, ЧШ, Элэгний хорт хавдрын эрт илрүүлгийн үзлэгийн хамрагдалтын хувь, 2024 оны эхний 11 сар

	Артерийн гипертензи		Чихрийн шижин		Артерийн гипертензи эрт илрүүлгийн үзлэг			Чихрийн шижин хэв шинж 2 эрт илрүүлгийн үзлэг			Элэгний хорт хавдрын эрт илрүүлгийн үзлэг	
	Хамрагдал зохих хүний тоо	Хамрагдсан хувь	Хамрагдал зохих хүний тоо	Хамрагдсан хувь	Нийт үзлэг	Давтан үзлэг	Онош баглагдсан	Нийт үзлэг	Давтан үзлэг	Онош баглагдсан	Нийт үзлэг	Онош баглагдсан
Баруунбаян-Улаан	1423	99.2	612	105.2	1412	36	2	644	7	0	1412	0
Бат-Өлзий	4182	70.2	2002	89.6	2934	63	21	1793	9	2	2934	0
Баянгол	2058	90.9	1126	96.8	1870	23	2	1090	7	0	608	0
Баян-Өндөр	1250	83.5	1050	68.7	1044	71	4	721	41	0	627	0
Богд	3152	18.2	1232	29.3	574	14	3	361	3	1	659	0
Бүрд	1342	65.7	801	100.6	882	75	24	806	26	4	806	0
Гучин-Ус	1254	56.9	483	112.6	713	6	0	544	3	0	0	0
Есөнзүйл	2217	47.9	698	99.6	1062	25	2	695	2	1	351	0
Зүүнбаян-Улаан	2087	35.0	1205	27.7	730	0	0	334	0	0	0	0
Нарийнтээл	1253	80.5	794	77.1	1009	0	0	612	0	0	0	0
Өлзийт	1481	88.9	844	98.8	1317	96	37	834	17	4	1317	0
Сант	1238	56.6	927	60.9	701	38	13	565	24	10	63	0
Тарагт	2082	60.3	1120	99.1	1256	73	36	1110	3	2	212	0
Төгрөг	1148	78.4	761	83.3	900	10	2	634	0	0	140	0
Уянга	4208	61.9	2489	49.6	2605	130	19	1234	35	2	1234	0
Хайрхандулаан	1243	92.0	933	91.6	1144	9	9	855	0	0	858	0
Хархорин	2698	43.0	1706	55.4	1160	52	23	945	29	2	3	0
Хужирт	3914	63.5	1862	99.5	2484	0	14	1852	0	3	0	0
Уянсэтгэл	4143	99.5	3588	99.3	4122	49	4	3562	13	1	1189	0
Түшигдөлгөөн	4978	89.0	3838	98.4	4432	25	16	3777	5	4	499	0
Нарны дөш	5668	96.8	3644	98.1	5485	91	5	3576	5	3	1287	0
Энэрэл-ХХ	5566	62.5	3602	67.7	3479	161	22	2438	119	10	190	0
Бүсийн оношилгоо эмчилгээний төв												
Аймгийн дун	58585	70.5	35317	82.1	41315	1047	258	28982	348	49	14389	0

2.4. Жирэмсний хяналт

Аймгийн хэмжээнд 2024 оны эхний 11 сарын байдлаар жирэмсний хяналтад шинээр 1663 эмэгтэйчүүд хамрагдсан ба 93.4 хувь нь эхний 3 сартайд, 5.8 хувь нь 4-6 сартайд, 0.8 хувь нь 7 ба түүнээс дээш сартайд хяналтад орсон байна. Хяналтад орсон жирэмсэн эмэгтэйчүүдийн 98.9 хувь нь цусны шинжилгээнд хамрагдсанаас 1.6 хувь нь цус багадалттай байна.

Эрүүл мэндийн сар тутмын мэдээлэл 2024-10 сар
Хүснэгт 11. Жирэмсэн эхийн хяналт, 2023-2024 оны эхний 11 сар

Эмнэлгийн нэрс	Хяналтанд орсон нийт жирэмсэн эхчүүдийн тоо		Хяналтанд авсан хувь						Жирэмсэн эхийн үзүүлэлт, хувиар				Шинээр хяналтад орсон жирэмсэн эмэгтэйчүүдээс БЗДХ илэрсэн хувь	
			Эхний 3 сартайд		4-6 сартайд		7 ба түүнээс дээш сартайд		Цусны шинжилгээнд хамрагдсан		Цус багатай жирэмсэн эх			
	2023	2024	2023	2024	2023	2024	2023	2024	2023	2024	2023	2024	2024-БЗДХ	Эзлэх хувь
ББУлаан	32	41	96.9	90.2	0.0	7.3	3.1	2.4	96.9	97.6	6.3	0.0	0	0.0
Бат-Өлзий	142	143	94.4	97.2	4.9	2.8	0.7	0.0	100.0	97.9	4.9	2.1	1	0.7
Баянгол	40	29	92.5	93.1	7.5	3.4	0.0	3.4	97.5	93.1	2.5	6.9	0	0.0
Баян-Өндөр	39	34	97.4	100.0	2.6	0.0	0.0	0.0	100.0	100.0	0.0	2.9	0	0.0
Богд	90	73	94.4	86.3	5.6	12.3	0.0	1.4	100.0	94.5	4.4	0.0	1	1.4
Бүрд	28	18	92.9	88.9	7.1		0.0		96.4		7.1		0	0.0
Гучин-Ус	28	25	100.0	96.0	0.0	4.0	0.0	0.0	89.3	96.0	0.0	0.0	0	0.0
Есөнзүйл	33	27	90.9	85.2	9.1	14.8	0.0	0.0	100.0	100.0	0.0	0.0	0	0.0
ЗБУлаан	51	41	84.3	90.2	13.7	9.8	2.0	0.0	74.5	85.4	2.0	0.0	0	0.0
Нарийнтгээл	31	28	100.0	100.0	0.0	0.0	0.0	0.0	100.0	100.0	0.0	0.0	0	0.0
Өлзийт	15	13		92.3		7.7		0.0		100.0		0.0	0	0.0
Сант	39	30	100.0	100.0	0.0	0.0	0.0	0.0	100.0	100.0	10.3	10.0	0	0.0
Тарагт	25	33	60.0	87.9	32.0	12.1	8.0	0.0	92.0	100.0	0.0	0.0	0	0.0
Төгрөг	29	24	100.0	100.0	0.0	0.0	0.0	0.0	100.0	100.0	0.0	0.0	0	0.0
Уянга	164	139	95.7	97.8	4.3	2.2	0.0	0.0	100.0	100.0	1.2	0.7	1	0.7
Хайрхандулаан	35	31	97.1	100.0	0.0	0.0	2.9	0.0	100.0	100.0	0.0	0.0	0	0.0
Хархорин	50	56	94.0	92.9	6.0	7.1	0.0	0.0	100.0	100.0	0.0	5.4	0	0.0
Хужирт	88	87	78.4	72.4	21.6	25.3	0.0	2.3	98.9	98.9	0.0	0.0	0	0.0
БОЭТ	0	0											0	
Уянсэтгэл	181	179	98.9	100.0	0.6	0.0	0.6	0.0	100.0	100.0	12.2	5.0	5	2.8
Түшигдөлгөөн	195	153	92.3	94.1	5.1	5.2	2.6	0.7	100.0	100.0	1.0	0.7	3	2.0
Нарны дөш	333	340	91.0	92.4	8.7	5.9	0.3	1.8	99.1	100.0	0.0	0.3	3	0.9
Энэрэл-ХХ	131	119	94.7	94.1	5.3	5.0	0.0	0.8	100.0	100.0	1.5	1.7	1	0.8
Аймгийн дүн	1799	1663	93.0	93.4	6.3	5.8	0.7	0.8	98.6	98.9	2.7	1.6	15	0.9
Улсын дундаж			92.2	92.9									0	

Шинээр хяналтад хамрагдсан жирэмсэн эмэгтэйчүүдээс трихомониаз илрүүлэх шинжилгээнд 81.1 хувь, заг хүйтэн илрүүлэх шинжилгээнд 81.1 хувь, тэмбүү илрүүлэх шинжилгээнд 98.9 хувь /0.9 хувьд нь өвчлөл илэрсэн/, ХДХВ/ДОХ илрүүлэх шинжилгээнд 98.9 хувь нь тус тус хамрагдсан байна.

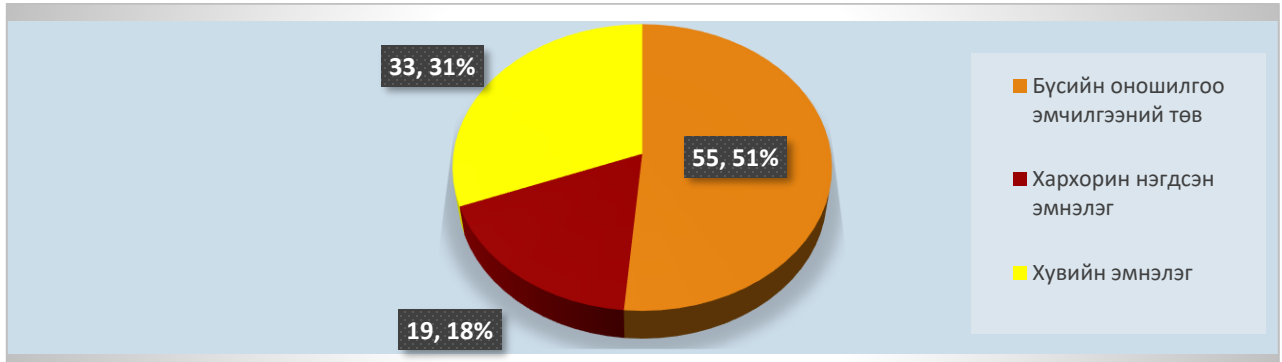
Зураг 5. Жирэмсний эрт үеийн хяналтын хувь, сум, өрхөөр, 2024 оны эхний 11 сар



2.5. Үр хөндөлт

Аймгийн хэмжээнд 2024 оны эхний 11 сарын байдлаар нийт 107 эмэгтэй үр хөндүүлсэн байна. Нийт үр хөндөлтөөс хожуу үр хөндөлт бүртгэгдээгүй, өсвөр насныхны үр хөндөлтийн 7 тохиолдол бүртгэгдсэн байна.

Зураг 6. Үр хөндөлтийн эзлэх хувь, байгууллагын төрлөөр, 2024 оны 11 сар



2.6. Түргэн тусламжийн дуудлага

Аймгийн хэмжээнд 2024 оны эхний 11 сарын байдлаар 15879 түргэн тусламжийн дуудлага хүлээн авч үйлчилсэнээс 24.9 хувийг алсын дуудлага эзэлж байна. Осол гэмтлийн дуудлага 762 бүртгэгдэж 4.8 хувийг эзэлж байна.

Хүснэгт 12. Түргэн тусламжийн дуудлага, төрлөөр, 2023-2024 оны эхний 11 сар

	Нийт түргэн тусламжийн дуудлага								Дуудлагын төрөл, эзлэх хувиар			
	Түргэн тусламжийн дуудлага		Үүнээс						Алсын дуудлагын эзлэх хувь		Осол, гэмтлийн дуудлагын эзлэх хувь	
			Алсын дуудлага		Ойрын дуудлага		Осол, гэмтлийн дуудлага					
	2023	2024	2023	2024	2023	2024	2023	2024	2023	2024	2023	2024
ББУлаан	458	496	206	153	252	343	2	4	45.0	30.8	0.4	0.8
Бат-Өлзий	1138	971	432	358	706	613	21	6	38.0	36.9	1.8	0.6
Баянгол	442	391	203	212	239	179	5	6	45.9	54.2	1.1	1.5
Баян-Өндөр	271	231	122	106	149	125	6	1	45.0	45.9	2.2	0.4
Богд	297	289	180	167	117	122	2	7	60.6	57.8	0.7	2.4
Бүрд	224	168	146	120	78	48	14	16	65.2	71.4	6.3	9.5
Гучин-Ус	318	317	138	131	180	186	3	2	43.4	41.3	0.9	0.6
Есөнзүйл	1231	1151	449	392	782	759	1	0	36.5	34.1	0.1	0.0
ЗБУлаан	254	347	177	212	77	135	19	29	69.7	61.1	7.5	8.4
Нарийнтгээл	704	820	313	272	391	548	7	37	44.5	33.2	1.0	4.5
Өлзийт	350	374	210	226	140	148	0	0	60.0	60.4	0.0	0.0
Сант	268	256	185	172	83	84	0	6	69.0	67.2	0.0	2.3
Тарагт	426	348	252	191	174	157	9	1	59.2	54.9	2.1	0.3
Төгрөг	475	405	151	151	324	254	9	7	31.8	37.3	1.9	1.7
Уянга	956	880	399	257	557	623	18	14	41.7	29.2	1.9	1.6
Хайрхандулаан	882	808	321	241	561	567	37	43	36.4	29.8	4.2	5.3
Хархорин	2331	2251	225	204	2106	2047	107	120	9.7	9.1	4.6	5.3
Хужирт	836	873	295	298	541	575	29	26	35.3	34.1	3.5	3.0
БОЭТ	5176	4503	92	88	5084	4415	436	437	1.8	2.0	8.4	9.7
Уянсэтгэл	0	0	0	0	0	0	0	0				
Түшигдөлгөөн	0	0	0	0	0	0	0	0				
Нарны дөш	0	0	0	0	0	0	0	0				
Энэрэл-XX	0		0	0	0	0	0	0				
Дүн	17037	15879	4496	3951	12541	11928	725	762	26.4	24.9	4.3	4.8

Эрүүл мэндийн сар тутмын мэдээлэл 2024-10 сар

2.7. Хэвтэн эмчлүүлэгсдийн тусламж үйлчилгээ

Аймгийн хэмжээнд 2024 оны эхний 11 сарын байдлаар 27994 үйлчлүүлэгч эмнэлэгт хэвтэн эмчлүүлж, 192912 ор хоног ашигласан байна. Аймгийн дунджаар орны фонд ашиглалт 173.3 байгаа нь улсын дунджаас 44.4 пунктээр бага, дундаж ор хоног 6.9 байгаа нь улсын дунджаас 0.1 пунктээр их, орны эргэлт 25.2 байгаа нь улсын дунджаас 7.2 пунктээр бага үзүүлэлттэй байна. Өмнөх оны мөн үетэй харьцуулахад хэвтэн эмчлүүлэгч 555-р нэмэгдсэн байна.

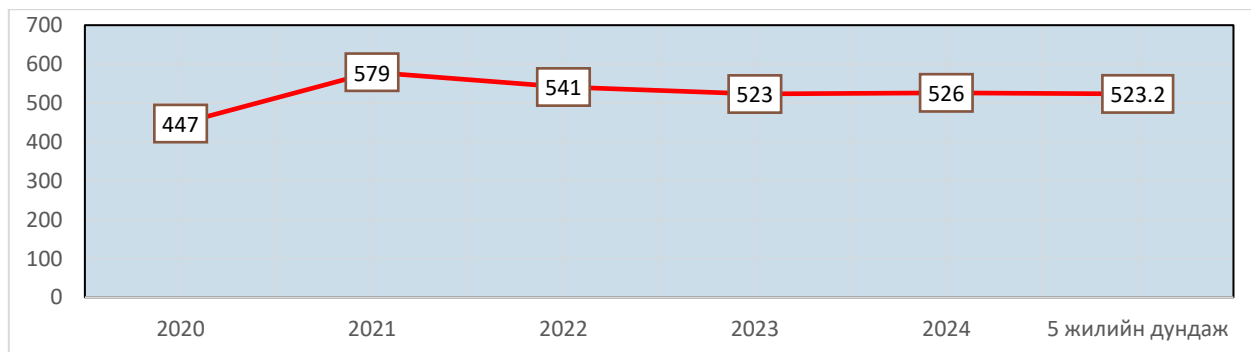
Хүснэгт 13. Стационарын тусламж үйлчилгээний зарим үзүүлэлтүүд, 2023-2024 оны эхний 11 сар

Эмнэлгийн нэрс	Хэвтэн эмчлүүлсэн		Орны үзүүлэлт, 2024					
	2023 он	2024 он	Орны тоо	Ор хоног	Орны фонд ашиглалт	Орны фонд ашиглалтын хувь	Дундаж ор хоног	Орны эргэлт
Баруунбаян-Улаан	310	295	15	2036	135.7	40.6	6.9	19.7
Бат-Өлзий	755	750	39	4922	126.2	37.7	6.6	19.2
Баянгол	427	463	20	3769	188.5	56.3	8.1	23.2
Баян-Өндөр	261	318	19	2174	114.4	34.2	6.8	16.7
Богд	545	507	29	3371	116.2	34.7	6.6	17.5
Бүрд	406	443	18	2923	162.4	48.5	6.6	24.6
Гучин-Ус	376	382	15	2534	168.9	50.5	6.6	25.5
Есөнзүйл	420	472	25	3318	132.7	39.7	7.0	18.9
Зүүнбаян-Улаан	405	403	23	2349	102.1	30.5	5.8	17.5
Нарийнтгээл	665	633	21	3447	164.1	49.1	5.4	30.1
Өлзийт	772	707	15	4900	326.7	97.6	6.9	47.1
Сант	320	363	20	2512	125.6	37.5	6.9	18.2
Тарагт	303	335	18	2254	125.2	37.4	6.7	18.6
Төгрөг	371	251	15	1755	117.0	35.0	7.0	16.7
Уянга	818	682	50	5325	106.5	31.8	7.8	13.6
Хайрхандулаан	317	268	18	1778	98.8	29.5	6.6	14.9
Хархорин	3388	3771	88	24654	280.2	83.7	6.5	42.9
Хужирт	799	844	30	5200	173.3	51.8	6.2	28.1
БОЭТ	11140	11341	360	80926	224.8	67.2	7.1	31.5
Уянсэтгэл	0	0		0				
Түшигдөлгөөн	0	0		0				
Нарны дөш	0	0		0				
Энэрэл-хархорин	0	0		0				
Чинмэнд	1628	1820	65	12827	197.3	59.0	7.0	28.0
Асархайрхан	104	21	10	101	10.1	3.0	4.8	2.1
Хөх манал	0	0	15	0	0.0	0.0	0.0	0.0
Асар хайрхан	1109	1099	50	7261	145.2	43.4	6.6	22.0
Ариунсанаа	958	1109	50	7670	153.4	45.8	6.9	22.2
Агь мамба	414	188	25	1393	55.7	16.7	7.4	7.5
Сидармед	428	529	60	3513	58.6	17.5	6.6	8.8
Үүдэн эмнэлэг	0	0		0				
Аймгийн дундаж	27439	27994	1113	192912	173.3	51.8	6.9	25.2
Улсын дундаж					217.7	65.0	6.8	32.4

3. Нас баралт

2024 оны эхний 11 сарын байдлаар аймгийн хэмжээнд нас баралтын 526 тохиолдол бүртгэгдсэн нь өнгөрсөн оны мөн үеэс 3 тохиолдлоор их байна. Нийт нас баралтын 329 тохиолдол буюу 62.5 хувь нь эрэгтэй, 197 буюу 37.5хувь нь эмэгтэй байна. Нийт нас баралтын 18.3 хувь нь эмнэлэгт нас барсан бөгөөд үүнээс 22.9 хувь нь хоног болоогүй нас барсан байна.

Зураг 7. Нас барсан хүний тоо, 2020-2024 оны эхний 11 сар



Нас баралтын түвшин 1000 хүн амд **4.6** болж улсын дунджаас 0.3 пунктээр бага түвшинд байна. Нас баралтын 3.8 хувийг нэг хүртэлх насны хүүхдийн эндэгдэл эзэлж улсын дундажтай ижил түвшинд, 4.9 хувийг 0-5 хүртэлх насны хүүхдийн эндэгдэл эзэлж улсын дунджаас 0.1 пунктээр их түвшинд байна.

Эрүүл мэндийн сар тутмын мэдээлэл 2024-10 сар

Хүснэгт 14. Хүн амын нас баралтын үзүүлэлт, сумдаар /2023-2024 оны эхний 11 сард/

	Нийт нас баралт		Эмнэлэгт нас баралт				БОЭТ-ийн нас баралт харьяал-лаар		Эмнэлгийн нас баралтын хувь	
	2023	2024	2023 он		2024 он		2023	2024	2023	2024
			тоо	хувь	тоо	хувь				
Баруунбаян-Улаан	10	10	0	0.0	0	0.0	3		0.0	0.0
Бат-Өлзий	37	36	7	18.9	2	5.6	1	1	0.9	0.3
Баянгол	11	16	1	9.1	0	0.0	5	1	0.2	0.0
Баян-Өндөр	10	12	1	10.0	0	0.0		2	0.4	0.0
Богд	18	19	4	22.2	3	15.8	1	1	0.7	0.6
Бүрд	13	13	0	0.0	2	15.4		2	0.0	0.5
Гучин-Ус	6	3	1	16.7	1	33.3	2	1	0.3	0.3
Есөнзүйл	15	13	0	0.0	0	0.0			0.0	0.0
Зүүнбаян-Улаан	14	23	0	0.0	1	4.3	4	3	0.0	0.2
Нарийнтээл	15	7	3	20.0	0	0.0	2	2	0.5	0.0
Өлзийт	6	9	0	0.0	0	0.0	1		0.0	0.0
Сант	16	10	1	6.3	1	10.0	1	1	0.3	0.3
Тарагт	14	13	0	0.0	0	0.0	2	3	0.0	0.0
Төгрөг	6	12	0	0.0	1	8.3	1	2	0.0	0.4
Уянга	28	40	2	7.1	4	10.0	7	4	0.2	0.6
Хайрхандулаан	19	10	0	0.0	1	10.0	2	3	0.0	0.4
Хархорин	39	21	5	12.8	4	19.0		1	0.1	0.1
Хужирт	48	35	12	25.0	6	17.1	1		1.5	0.7
БОЭТ	62	74	60	96.8	70	94.6			0.5	0.6
Уянсэтгэл	36	32	0	0.0	0	0.0	3	15		
Түшигдөлгөөн	34	39	0		0		11	17		
Нарны дөш	38	42	0	0.0	0	0.0	7	7		
Энэрэл-Хархорин	27	37	0	0.0	0	0.0				
Чинмэнд	1		1							
Харьялаллын бус							8	8		
Аймгийн дүн	523	526	98	18.7	96	18.3	62	74	0.4	0.3
Улсын дундаж				31.7		32.0				

Осол гэмтэл, гадны шалтгаант нас баралтын 58 тохиолдол бүртгэгдэж, нийт нас баралтын 11.0 хувийг эзэлж улсын дунджаас 7.4 пунктээр бага байна.

2024 оны эхний 11 сарын байдлаар хорт хавдрын шалтгаант нас баралтын 129 тохиолдол бүртгэгдэж 10 000 хүн амд 11.2 ноогдож байгаа нь өмнөх оны мөн үеэс 15 тохиолдлоор буюу 1.5 пунктээр нэмэгдсэн байна.

Эрүүл мэндийн сар тутмын мэдээлэл 2024-10 сар

Хүснэгт 15. Хорт хавдар, осол гэмтэл, гадны шалтгаант нас баралтын тохиолдол, 2023-2024 оны эхний 11 сар

	Хорт хавдрын шалтгаант нас баралт				Нийт гадны шалтгаант нас баралт		Осол гэмтэл, гадны шалтгаант нас баралт, төрлөөр									
	2023 он		2024 он				Амиа хорлосон		Зам тээврийн осол		Бусдад хорлогдсон		Бусад осол		Үйлдвэрийн осол	
	тоо	10000 хүн амд	тоо	10000 хүн амд	2023	2024	2023	2024	2023	2024	2023	2024	2023	2024	2023	2024
Баруунбаян-Улаан	3	11.3	3	12.0	1	1	1	0	0	1	0	0	0	0	0	
Бат-Өлзий	5	6.5	11	14.5	5	7	0	2	2	1	0	1	3	3	0	
Баянгол	2	5.4	2	5.7	1	1	1	0	0	1	0	0	0	0	0	
Баян-Өндөр	3	8.6	4	11.9	0	0	0	0	0	0	0	0	0	0	0	
Богд	4	7.1	2	3.7	4	5	3	2	1	1	0	0	0	2	0	
Бүрд	3	10.5	2	7.3	0	4	0	1	0	0	0	1	0	2	0	
Гучин-Ус	2	9.4	1	4.9	2	1	0	0	1	0	0	0	1	1	0	
Есөнзүйл	2	7.3	5	19.2	2	1	1	1	0	0	0	0	1	0	0	
Зүүнбаян-Улаан	2	5.4	3	8.4	6	1	2	0	0	1	0	0	4	0	0	
Нарийнтгээл	3	8.5	1	3.0	0	1	0	0	0	1	0	0	0	0	0	
Өлзийт	2	8.9	1	4.6	1	1	0	0	0	1	0	0	1	0	0	
Сант	5	14.9	3	9.3	2	2	1	1	1	0	0	0	0	1	0	
Тарагт	1	3.1	1	3.2	0	1	0	0	0	1	0	0	0	0	0	
Төгрөг	2	7.6	2	7.9	1	1	1	1	0	0	0	0	0	0	0	
Уянга	11	11.7	11	11.9	1	8	1	1	0	2	0	0	0	5	0	
Хайрхандулаан	2	5.8	1	3.0	4	0	0	0	2	0	0	0	2	0	0	
Хархорин	5	12.6	4	10.2	8	4	4	0	2	3	0	0	1	1	1	
Хужирт	5	7.4	9	13.7	10	3	3	1	1	0	1	0	5	2	0	
БОЭТ	15		23		6	5	0	0	3	2	0	0	3	3		
Уянсэтгэл	12	12.1	13	13.2	0	1	0	0	0	1	0	0	0	0		
Түшигдөлгөөн	4	3.7	7	6.4	2	2	0	0	0	0	1	0	1	2		
Нарны дөш	16	10.8	13	8.1	0	4	0	0	0	1		0	0	3		
Энэрэл-Хархорин	5	6.1	7	8.8	2	4	0	1	1			0	1	3		
Аймгийн дүн	114	9.7	129	11.2	58	58	18	11	14	17	2	2	23	28	1	0

Эрүүл мэндийн сар тутмын мэдээлэл 2024-10 сар

4. Халдварт өвчин

Аймгийн хэмжээнд 2024 оны эхний 11 сарын байдлаар 12 төрлийн 714 халдварт өвчний тохиолдол бүртгэгдэж, 10 000 хүн амд 61.8 ноогдож улсын дунджаас 33.3 пунктээр бага байна.

Хүснэгт 16. Нийт халдварт өвчин, Коронавируст халдвар, 10 000 хүн амд, 2023-2024 оны эхний 11 сар

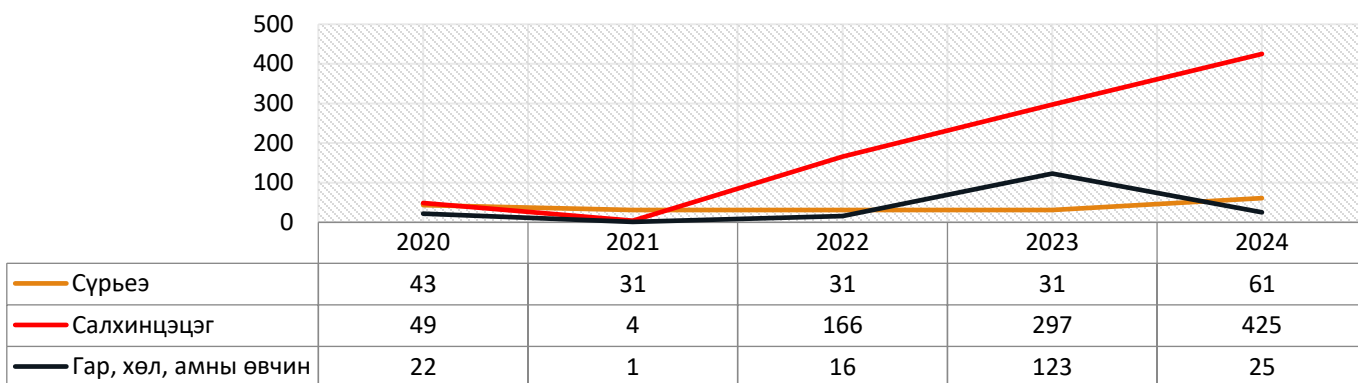
	Нийт халдварт өвчин				Коронавируст халдвар /COVID-19/			
	2023	10000 хүн амд	2024	10000 хүн амд	2023	10000 хүн амд	2024	10000 хүн амд
БаруунБаян-Улаан	4	15.1	3	12.0	0	0.0	0	0.0
Бат-Өлзий	9	11.8	10	13.2	1	1.3	0	0.0
Баянгол	3	8.1	1	2.9	1	2.7	0	0.0
Баян-Өндөр	12	34.3	15	44.8	0	0.0	0	0.0
Богд	13	23.0	14	25.9	3	5.3	0	0.0
Бүрд	3	10.5	4	14.6	1	3.5	0	0.0
Гучин-Ус	6	28.3	6	29.2	2	9.4	0	0.0
Зүйл	6	22.0	7	26.8	1	3.7	1	3.8
ЗБУ	28	74.9	16	44.6	0	0.0	0	0.0
Нарийнгээл	9	25.5	5	14.9	1	2.8	0	0.0
Өлзийт	0	0.0	1	4.6	0	0.0	0	0.0
Сант	3	8.9	4	12.3	0	0.0	0	0.0
Тарагт	26	79.7	10	32.3	2	6.1	0	0.0
Төгрөг	8	30.4	39	154.5	0	0.0	0	0.0
Уянга	37	39.5	38	41.1	9	9.6	2	2.2
ХДулаан	7	20.2	3	8.9	1	2.9	0	0.0
Хархорин	189	151.2	43	109.9	22	55.5	1	2.6
Хужирт	14	20.8	24	36.5	0	0.0	1	1.5
Уянсэтгэл ӨЭМТ	141	127.2	108	110.0	5	5.0	0	0.0
Түшигдөлгөөн ӨЭМТ	126	111.4	165	151.3	8	7.3	1	0.9
Нарны дөш ӨЭМТ	122	4.7	166	103.4	9	6.1	3	1.9
Энэрэл-хархорин ӨЭМТ			5	6.3		0.0	0	0.0
Элбэрэл мед			14				0	
Гэрэлт амирлангуй			3					
Харьяаллын бус	7		10		0		0	
Дүн	773	66.0	714	61.8	66	5.6	9	0.8
Улсын дундаж		108.9		95.1		13.9		0.6

4.1. Амьсгалын замын халдварт өвчин

2024 оны эхний 11 сарын байдлаар аймгийн хэмжээнд амьсгалын замын халдварт өвчний 511 тохиолдол бүртгэгдэж, нийт халдварт өвчний 71.6 хувийг эзэлж байна.

Эрүүл мэндийн сар тутмын мэдээлэл 2024-10 сар

Зураг 8. Амьсгалын замын халдварт өвчний тохиолдол, 2020-2024 оны эхний 11 сар



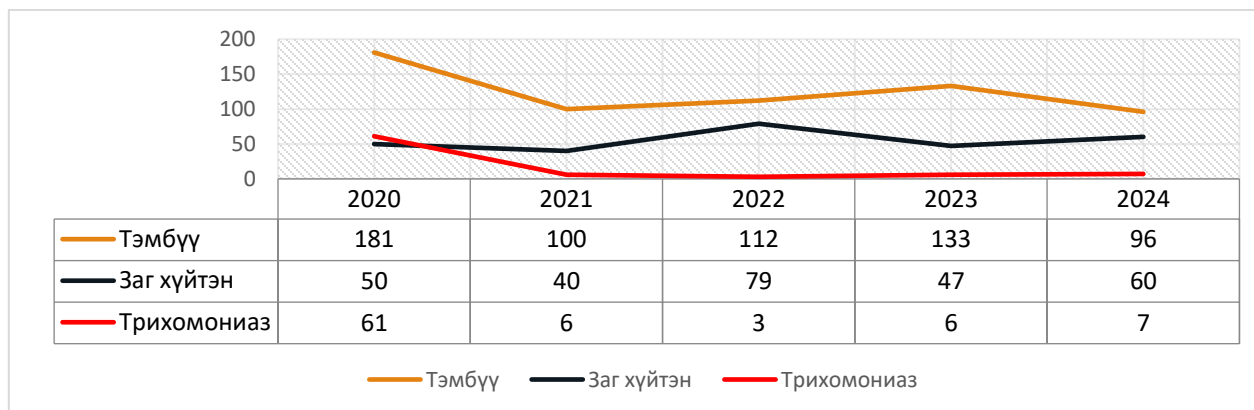
Хүснэгт 16. Амьсгалын замын халдварт өвчин, 10 000 хүн амд, 2023-2024 оны эхний 11 сар

	Хачигт рикеттсиоз /Tick-borne rickettsioses/				B01 Салхинцэцэг /Varicella/				A15-A19 Сүрьеэ/Tuberculosis/				B26 Гахай хавдар /Mumps/				B08.4 Гар, хөл, амны өвчин /Hand, foot and mouth disease/			
	2023 он	10000 хүн амд	2024 он	10000 хүн амд	2023 он	10000 хүн амд	2024 он	10000 хүн амд	2023 он	10000 хүн амд	2024 он	10000 хүн амд	2023 он	10000 хүн амд	2024 он	10000 хүн амд	2023 он	10000 хүн амд	2024 он	10000 хүн амд
ББУлаан	0	0.0	0	0.0	0	0.0	0	0.0	1	3.8	2	8.0	0	0.0	0	0.0	1	3.8	0	0.0
Бат-Өлзий	1	1.3	1	1.3	0	0.0	0	0.0	2	2.6	3	4.0	0	0.0	0	0.0	0	0.0	0	0.0
Баянгол	0	0.0	0	0.0	0	0.0	0	0.0	1	2.7	1	2.9	0	0.0	0	0.0	0	0.0	0	0.0
Баян-Өндөр	0	0.0	0	0.0	1	2.9	14	41.8	0	0.0	0	0.0	0	0.0	0	0.0	11	31.5	0	0.0
Богд	0	0.0	0	0.0	1	1.8	2	3.7	0	0.0	4	7.4	0	0.0	0	0.0	1	1.8	0	0.0
Бүрд	0	0.0	0	0.0	0	0.0	1	3.7	0	0.0	2	7.3	0	0.0	0	0.0	0	0.0	0	0.0
Гучин-Ус	0	0.0	0	0.0	0	0.0	0	0.0	0	0.0	1	4.9	0	0.0	0	0.0	2	9.4	0	0.0
Есөнзүйл	0	0.0	0	0.0	0	0.0	0	0.0	2	7.3	2	7.7	0	0.0	0	0.0	0	0.0	0	0.0
Зүүн-БУ	0	0.0	1	2.8	19	50.8	13	36.2	1	2.7	0	0.0	0	0.0	0	0.0	0	0.0	0	0.0
Нарийнтгээл	0	0.0	0	0.0	4	11.3	1	3.0	1	2.8	1	3.0	0	0.0	0	0.0	0	0.0	0	0.0
Өлзийт	0	0.0	0	0.0	0	0.0	0	0.0	0	0.0	1	4.6	0	0.0	0	0.0	0	0.0	0	0.0
Сант	0	0.0	0	0.0	0	0.0	0	0.0	2	6.0	4	12.3	0	0.0	0	0.0	0	0.0	0	0.0
Тарагт	0	0.0	0	0.0	3	9.2	6	19.4	0	0.0	2	6.5	0	0.0	0	0.0	14	42.9	0	0.0
Төгрөг	0	0.0	0	0.0	2	7.6	38	150.5	0	0.0	0	0.0	0	0.0	0	0.0	1	3.8	0	0.0
Уянга	0	0.0	0	0.0	12	12.8	23	24.9	2	2.1	3	3.2	0	0.0	0	0.0	4	4.3	0	0.0
Хайрхандулаан	0	0.0	0	0.0	1	2.9	0	0.0	1	2.9	0	0.0	0	0.0	0	0.0	0	0.0	0	0.0
Хархорин	2	5.0	0	0.0	72	57.6	30	24.4	6	4.8	3	2.4	0	0.0	0	0.0	47	37.9	3	7.7
Хужирт	0	0.0	0	0.0	8	11.9	15	22.8	0	0.0	2	3.0	0	0.0	0	0.0	1	0.8	5	7.6
Уянсэтгэл	3	3.0	0	0.0	79	79.7	61	62.1	4	4.0	11	11.2	0	0.0	0	0.0	11	11.1	1	1.0
Түшигдөлгөөн	1	0.9	1	0.9	68	62.1	122	111.8	3	2.7	7	6.4	0	0.0	0	0.0	9	8.2	3	2.8
Нарны дөш	2	1.3	0	0.0	24	16.1	96	59.8	5	3.4	11	6.9	0	0.0	0	0.0	21	14.1	13	8.1
Энэрэл-хархорин			0				2	2.5			0			0.0					0	0.0
Элбэрэл мед			0				0				0								0	
Гэрэлт амирлангуй			0				0				0								0	
Харъяаллын бус	0		0		3		1		0		1		0		0		0		0	
Аймгийн дүн	9	0.8	3	0.3	297	25.4	425	36.8	31	2.6	61	5.3	0	0.0	0	0.0	123	10.5	25	2.2
Улсын дундаж		0.3		0.3		30.4		31.5		6.0		5.7		0.4		0.9		11.8		7.4

4.2. Бэлгийн замаар дамжих халдварт өвчин

2024 оны эхний 11 сарын байдлаар аймгийн хэмжээнд бэлгийн замаар дамжих халдварт өвчний 163 тохиолдол бүртгэгдсэн нь нийт халдварт өвчний 22.8 хувийг эзэлж байна. Бэлгийн замаар дамжих халдварт өвчний 36.8 хувийг заг хүйтэн, **58.9** хувийг тэмбүү, 4.3 хувийг трихомониаз тус тус эзэлж байна.

Зураг 9. Бэлгийн замын халдварт өвчний тохиолдол, 2020-2024 оны эхний 11 сар



Хүснэгт 27. Бэлгийн замын халдварт өвчин, 10 000 хүн амд, 2023-2024 оны эхний 11 сар

	A50-A53 Тэмбүү /Syphilis/				A54 Гонококкт халдвар /Gonococcal infection/				A59 Трихомониаз /Trichomoniasis/				Төрөлхийн тэмбүү /A50 /			
	2023 он	10000 хүн амд	2024 он	10000 хүн амд	2023 он	10000 хүн амд	2024 он	10000 хүн амд	2023 он	10000 хүн амд	2024 он	10000 хүн амд	2023 он	10000 хүн амд	2024 он	10000 хүн амд
Баруунбаян-Улаан	0	0.0	1	4.0	0	0.0	0	0.0	1	3.8	0	0.0	0	0.0	0	0.0
Бат-Өлзий	2	2.6	5	6.6	0	0.0	0	0.0	0	0.0	0	0.0	0	0.0	0	0.0
Баянгол	1	2.7	0	0.0	0	0.0	0	0.0	0	0.0	0	0.0	0	0.0	0	0.0
Баян-Өндөр	0	0.0	0	0.0	0	0.0	0	0.0	0	0.0	0	0.0	0	0.0	0	0.0
Богд	7	12.4	5	9.2	0	0.0	1	1.8	0	0.0	1	1.8	0	0.0	0	0.0
Бүрд	0	0.0	1	3.7	1	3.5	0	0.0	0	0.0	0	0.0	0	0.0	0	0.0
Гучин-Ус	0	0.0	2	9.7	1	4.7	3	14.6	0	0.0	0	0.0	0	0.0	0	0.0
Есөнзүйл	2	7.3	3	11.5	0	0.0	1	3.8	0	0.0	0	0.0	0	0.0	0	0.0
ЗБУлаан	5	13.4	0	0.0	3	8.0	2	5.6	0	0.0	0	0.0	0	0.0	0	0.0
Нарийнтгэл	1	2.8	1	3.0	1	2.8	2	6.0	0	0.0	0	0.0	0	0.0	0	0.0
Өлзийт	0	0.0	0	0.0	0	0.0	0	0.0	0	0.0	0	0.0	0	0.0	0	0.0
Сант	0	0.0	0	0.0	0	0.0	0	0.0	0	0.0	0	0.0	0	0.0	0	0.0
Тарагт	2	6.1	2	6.5	1	3.1	0	0.0	0	0.0	0	0.0	0	0.0	0	0.0
Төгрөг	1	3.8	0	0.0	0	0.0	1	4.0	0	0.0	0	0.0	0	0.0	0	0.0
Уянга	6	6.4	6	6.5	1	1.1	4	4.3	0	0.0	0	0.0	0	0.0	0	0.0
Хайрхандулаан	3	8.7	1	3.0	1	2.9	2	5.9	0	0.0	0	0.0	0	0.0	0	0.0
Хархорин	25	20.0	4	3.3	7	5.6	2	1.6	1	0.8	0	0.0	0	0.0	0	0.0
Хужирт	1	1.5	0	0.0	3	4.5	1	1.5	0	0.0	0	0.0	0	0.0	0	0.0
Уянсэгтгэл	23	23.2	16	16.3	6	6.1	9	9.2	1	1.0	1	1.0	0	0.0	0	0.0
Түшигдөлгөөн	20	18.3	16	14.7	10	9.1	9	8.3	1	0.9	1	0.9	0	0.0	0	0.0
Нарны дөш	33	22.2	22	13.7	12	8.1	10	6.2	2	1.3	1	0.6	1	0.7	0	0.0
Энэрэл-хархорин			0				3				0					
Элбэрэл мед			11				2				1					
Гэрэлт амирлангуй			0				1				2					
Харьяаллын бус	1		0		0		7		0		0		0			
Аймгийн дундаж	133	11.4	96	8.3	47	4.0	60	5.2	6	0.5	7	0.6	1	0.1	0	0.0
Улсын дундаж		11.2		13.6		9.7		9.8		6.5		5.7				

4.3 Вируст гепатитын халдвар

Хүснэгт 28. Вируст гепатитын халдварт өвчин, 2023-2024 оны эхний 11 сар

	B15-B19 Вируст гепатит /Viral hepatitis/				B15 Вируст гепатит A /Acute hepatitis A/				Гепатит B / B16 /				Гепатит (бусад) / B17-19/			
	2023 он	10000 хүн амд	2024 он	10000 хүн амд	2023 он	10000 хүн амд	2024 он	10000 хүн амд	2023 он	10000 хүн амд	2024 он	10000 хүн амд	2023 он	10000 хүн амд	2024 он	10000 хүн амд
БаруунБаян-Улаан	0	0.0	0	0.0		0.0		0.0	0	0.0	0	0.0	0	0.0	0	0.0
Бат-Өлзий	1	1.3	0	0.0		0.0		0.0	0	0.0	0	0.0	1	1.3	0	0.0
Баянгол	0	0.0	0	0.0		0.0		0.0	0	0.0	0	0.0	0	0.0	0	0.0
Баян-Өндөр	0	0.0	0	0.0		0.0		0.0	0	0.0	0	0.0	0	0.0	0	0.0
Богд	0	0.0	1	1.8		0.0		0.0	0	0.0	1	1.8	0	0.0	0	0.0
Бүрд	0	0.0	0	0.0		0.0		0.0	0	0.0	0	0.0	0	0.0	0	0.0
Гучин-Ус	0	0.0	0	0.0		0.0		0.0	0	0.0	0	0.0	0	0.0	0	0.0
Зүйл	0	0.0	0	0.0		0.0		0.0	0	0.0	0	0.0	0	0.0	0	0.0
ЗБУ	0	0.0	0	0.0		0.0		0.0	0	0.0	0	0.0	0	0.0	0	0.0
Нарийнтээл	0	0.0	0	0.0		0.0		0.0	0	0.0	0	0.0	0	0.0	0	0.0
Өлзийт	0	0.0	0	0.0		0.0		0.0	0	0.0	0	0.0	0	0.0	0	0.0
Сант	0	0.0	0	0.0		0.0		0.0	0	0.0	0	0.0	0	0.0	0	0.0
Тарагт	1	3.1	0	0.0		0.0		0.0	1	3.1	0	0.0	0	0.0	0	0.0
Төгрөг	0	0.0	0	0.0		0.0		0.0	0	0.0	0	0.0	0	0.0	0	0.0
Уянга	0	0.0	0	0.0		0.0		0.0	0	0.0	0	0.0	0	0.0	0	0.0
ХДулаан	0	0.0	0	0.0		0.0		0.0	0	0.0	0	0.0	0	0.0	0	0.0
Хархорин	1	0.8	0	0.0		0.0		0.0	1	2.5	0	0.0	0	0.0	0	0.0
Хужирт	0	0.0	0	0.0		0.0		0.0	0	0.0	0	0.0	0	0.0	0	0.0
Уянсэтгэл	0	0.0	1	1.0		0.0		0.0	0	0.0	1	1.0	0	0.0	0	0.0
Түшигдөлгөөн	0	0.0	1	0.9		0.0		0.0	0	0.0	0	0.0	0	0.0	1	0.9
Нарны дөш	1	0.7	1	0.6		0.0		0.0	1	0.7	1	0.6	0	0.0	0	0.0
Энэрэл-хархорин											0				0	
Элбэрэл мед											0				0	
Гэрэлт амирлангуй											0				0	
Харъяаллын бус	0		0						0		0		0		0	
Аймгийн дүн	4	0.3	4	0.3	0	0.0	0	0.0	3	0.3	3	0.3	1	0.1	1	0.1
Улсын дундаж		0.7		0.5		0.0		0.0		0.3		0.2		0.3		0.3

2024 оны эхний 11 сарын байдлаар вируст гепатитын 4 тохиолдол бүртгэгдсэн байна.

Хүснэгт 29. Хөх, умайн хүзүүний эрт илрүүлгийн үзлэгийн хамрагдалтын хувь, 2024 оны 11 сарын байдлаар

Сумын нэр		Хөх			Умайн хүзүү		
		Хамрагдах нийт	Хамрагдсан тоо	Хамрагдалтын хувь	Хамрагдах нийт	Хамрагдсан тоо	Хамрагдалтын хувь
1	Баруунбаян-Улаан	520	523	100.6	114	85	74.6
2	Бат-Өлзий	1463	1053	72.0	504	246	48.8
3	Баянгол	720	447	62.1	185	87	47.0
4	Баян-Өндөр	850	742	87.3	180	95	52.8
5	Богд	1213	1330	109.6	339	117	34.5
6	Бүрд	760	721	94.9	118	114	96.6
7	Гучин-Ус	329	125	38.0	110	85	77.3
8	Есөнзүйл	423	429	101.4	121	69	57.0
9	Зүүнбаян-Улаан	562	529	94.1	171	54	31.6
10	Нарийнтгээл	594	549	92.4	168	119	70.8
11	Өлзийт	426	472	110.8	110	91	82.7
12	Сант	492	445	90.4	160	88	55.0
13	Тарагт	761	376	49.4	185	35	18.9
14	Төгрөг	306	294	96.1	126	106	84.1
15	Уянга	1437	1431	99.6	429	383	89.3
16	Хайрхандулаан	531	365	68.7	167	121	72.5
17	Хархорин	471	729	154.8	218	108	49.5
18	Хужирт	1208	1416	117.2	426	223	52.3
19	Нарны дөш	3172	3095	97.6	713	546	76.6
20	Түшигдөлгөөн	2225	2208	99.2	668	546	81.7
21	Уянсэтгэл	2858	2823	98.8	440	378	85.9
22	Энэрэл Хархорин	1548	1586	102.5	509	376	73.9
23	ЖМАК					649	
24	БҮГД	22869	21688	94.8	6161	4721	76.6