



ЭРҮҮЛ МЭНДИЙН СТАТИСТИКИЙН САР ТУТМЫН МЭДЭЭЛЭЛ

2024 ОНЫ 2 САР



Арвайхээр хот

2024 он

Эрүүл мэндийн сар тутмын мэдээлэл 2024-2 сар

Энэхүү товхимолын дэлгэрэнгүй мэдээллийг www.ov.mohs.gov.mn цахим хуудаснаас татаж харна уу.

Өвөрхангай аймгийн Эрүүл мэндийн газар Хяналт, шинжилгээ, үнэлгээ мэдээллийн хэлтсээс эрхлэн гаргав. E-mail: <http://www.ov.mohs.gov.mn/>, uvurkhangaiemg@gmail.com

Утас: 7032-2195, 99668055

Хянан тохиолдуулсан:

Я. Жаргал

Эрүүл мэндийн газрын Хяналт, шинжилгээ, үнэлгээ, мэдээллийн хэлтсийн дарга

Эмхэтгэсэн:

Д. Нацагням

Эрүүл мэндийн газрын Эрүүл мэндийн мэдээ, мэдээллийн асуудал хариуцсан мэргэжилтэн, Статистикч их эмч

ЭРҮҮЛ МЭНДИЙН СТАТИСТИК ҮЗҮҮЛЭЛТҮҮД
2023, 2024 оны эхний 2 сарын байдлаар

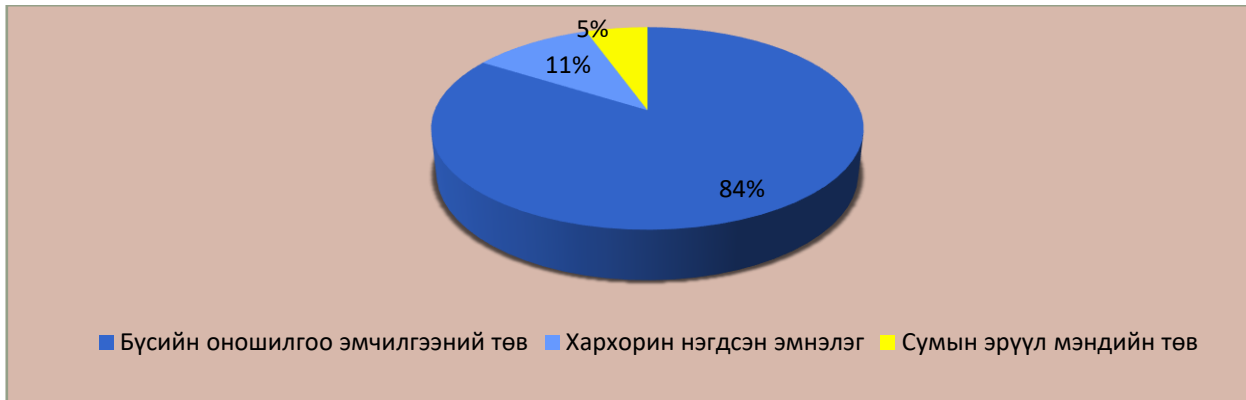
№	Үзүүлэлт	Нэгж	Өвөрхангай аймаг			Улсын дундаж		
			2023 он	2024 он	Өсөлт бууралт	2023 он	2024 он	Өсөлт бууралт
1	Төрсөн эх	Бодит тоо	337	292	-45.0	10459	9276	-1183
2	Амьд төрсөн хүүхэд	Бодит тоо	338	293	-45.0	10523	9342	-1181
3	Амьгүй төрсөн хүүхэд	Бодит тоо	1	0	-1.0	57	45	-12
		1000 нийт төрөлтөд	2.9	0.0	-2.9	5.4	4.8	-0.6
4	Эхийн эндэгдэл	Бодит тоо	0	0	0.0	4	3	-1
		100 000 амьд төрөлтөд	0.0	0	0.0	38.0	32.1	-5.9
5	5 хүртэлх насны хүүхдийн эндэгдэл /0-4 нас 364 хоног/	Бодит тоо	6	6	0.0	173	139	-34
		1000 амьд төрөлтөд	17.8	20.5	2.7	16.4	14.9	-1.5
6	Нялхсын эндэгдэл /0-364 хоног/	Бодит тоо	5	6	1.0	145	113	-32
		1000 амьд төрөлтөд	14.8	20.5	5.7	13.8	12.1	-1.7
	Нярайн эндэгдэл /0-28 хоног/	Бодит тоо	3	3	0.0	85	60	-25
		1000 амьд төрөлтөд	8.9	10.2	1.4	8.1	6.4	-1.7
		Нялхсын эндэгдэлд эзлэх хувь	60.0	50.0	-10.0	58.6	53.1	-5.5
	Нярайн эрт үеийн эндэгдэл /0-6 хоног/	Бодит тоо	2	2	0.0	59	39	-20
		Нярайн эндэгдэлд эзлэх хувь	66.7	66.7	0.0	69.4	65.0	-4.4
	Нярайн хожуу үеийн эндэгдэл /7-28 хоног/	Бодит тоо	1	1	0.0	26	21	-5
		Нярайн эндэгдэлд эзлэх хувь	33.3	33.3	0.0	30.6	35.0	4.4
	7	Перинаталь эндэгдэл	Бодит тоо	3	2	-1.0	116	84
1000 нийт төрөлтөд			8.8	6.8	-2.0	11.0	8.9	-2.1
8	Нийт нас баралт	Бодит тоо	88	110	22.0	2766	2867	101
9	Эмнэлгийн нас баралт	Бодит тоо	20	15	-5.0	879	901	22
		Хувь	22.7	13.6	-9.1	31.8	31.4	-0.4
10	Эмнэлэгт хоног болоогүй нас баралт	Бодит тоо	5	4	-1.0	223	188	-35
		Хувь	25.0	26.7	1.7	25.4	20.9	-4.5
11	Жирэмсний эрт хяналт	Хувь	94.0	94.5	0.5	92.1	91.9	-0.2
12	Эмчлэгдсэн хүний тоо	Бодит тоо	4887	5015	128.0	172229	171005	-1224
13	Ор хоног	Бодит тоо	34022	34048	26.0	1182036	1165015	-17021
14	Халдварт өвчин	Бодит тоо	89	103	14.0	6269	5282	-987
		10 000 хүн амд	7.6	8.9	1.3	18.4	15.3	-3.1
15	Амьсгалын замын халдварт өвчин	Бодит тоо	35	65	30.0	2552	2663	111
		10 000 хүн амд	3.0	5.6	2.6	7.5	7.7	0.2
16	Бэлгийн замаар дамжих халдварт өвчин	Бодит тоо	44	28	-16.0	1809	1639	-170
		10 000 хүн амд	3.8	2.4	-1.4	5.3	4.7	-0.6
17	Гэдэсний халдварт өвчин	Бодит тоо	8	2	-6.0	446	598	152
		10 000 хүн амд	0.7	0.2	-0.5	1.3	1.7	0.4
18	Зоонозын халдварт өвчин	Бодит тоо	0	0	0.0	31	12	-19
		10 000 хүн амд	0.0	0.0	0.0	0.1	0.0	-0.1
19	Цусаар дамжих халдварт авчин	Бодит тоо	0	0	0.0	46	29	-17
		10 000 хүн амд	0.0	0.0	0.0	0.1	0.1	0.0
20	Бусад халдварт өвчин	Бодит тоо	2	8	6.0	1385	341	-1044
		10 000 хүн амд	0.2	0.7	0.5	4.1	1.0	-3.1

1. Эх хүүхдийн эрүүл мэнд

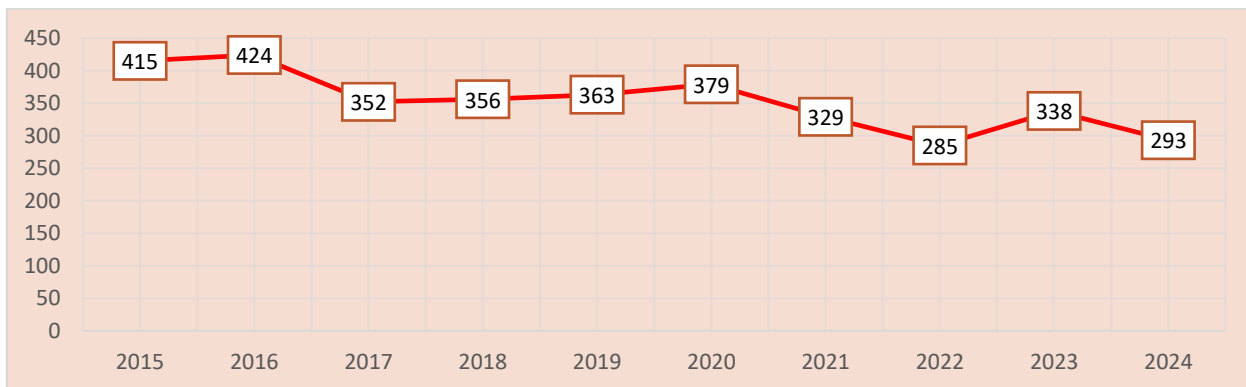
1.1 Төрөлт

Аймгийн хэмжээнд 2024 оны эхний 2 сарын байдлаар **292** эх төрсөн нь өнгөрсөн оны мөн үеэс 45 төрөлтөөр буюу 13.4 хувиар буурсан байна. Төрсөн эхчүүдийн 229 нь буюу 78.4 хувь нь эмчийн хяналтын үзлэгт 6 ба түүнээс дээш удаа хамрагдсан байна. 2024 оны эхний 2 сарын байдлаар мэс заслын аргаар төрсөн эхчүүд 70 буюу 24.0 хувийг эзэлж байна.

Зураг 1. Төрсөн эхийн эзлэх хувь, эмнэлгийн төрлөөр /2024 оны 2 сарын байдлаар/



Зураг 2. Амьд төрсөн хүүхдийн тоо /2015-2024 оны эхний 2 сард/



1.2. Хүүхдийн эрүүл мэнд

2024 оны эхний 2 сарын байдлаар аймгийн хэмжээнд 293 хүүхэд амьд төрсөн нь өнгөрсөн оны мөн үеэс 45 хүүхдээр буурсан байна. Төрөлтийн түвшин 1000 хүн амд **2.5** байна. Амьд төрсөн хүүхдийн 142 буюу 48.5 хувь нь хүү, 151 буюу 51.5 хувь нь охин байна. Төрөх үеийн хүйсийн харьцаа 100 охинд ойролцоогоор 94 хүү ногдож байна. Амьд төрсөн нийт хүүхдээс 8 нярай буюу 2.7 хувь нь 2500 грамаас доош жинтэй, төрөлхийн гажигтай төрсөн тохиолдол бүртгэгдээгүй байна. Төрсний дараа 1 цагийн дотор хөхөө амласан хүүхдийн эзлэх хувь 98.0 байна. Амьгүй төрөлтийн түвшин 1000 нийт төрөлтөд 0 байна.

Эрүүл мэндийн сар тутмын мэдээлэл 2024-2 сар

Хүснэгт.1 Төрөлт, амьд, амьгүй төрсөн хүүхдийн мэдээлэл, 2023-2024 оны эхний 2 сар

	Төрсөн эх				Амьд төрсөн хүүхэд				Амьгүй төрсөн хүүхэд			
	2023 сар	2023 өсгөн	2024 сар	2024 өсгөн	2023 сар	2023 өсгөн	2024 сар	2024 өсгөн	2023 сар	2023 өсгөн	2024 сар	2024 өсгөн
БаруунБаян-Улаан	0	0	1	2		0	1	2	0	0		
Бат-Өлзий	1	4		0	1	4		0	0	0		
Баянгол	0	0		0		0		0	0	0		
Баян-Өндөр		0		0		0		0	0	0		
Богд	6	10	2	6	6	10	2	6	0	0		
Бүрд	0	1	1	1		1	1	1	0	0		
Гучин-Ус	0	1	1	1		1	1	1	0	0		
Зүйл		0	0	1		0		1	0	0		
ЗБУ		2	1	1		1	1	1	0	1		
Нарийнтгэл	0	0	1	1		0	1	1	0	0		
Өлзийт	0	0		0		0		0	0	0		
Сант	0	0		0		0		0	0	0		
Тарагт		0		0		0		0	0	0		
Төгрөг		0		0		0		0	0	0		
Уянга	1	7	2	2	1	7	2	2	0	0		
Хайрхан-дулаан	0	0		0		0	-	0	0	0		
Хархорин	18	35	16	31	18	35	16	31	0	0		
Хужирт	0	1		1		1	-	1	0	0		
Бүсийн оношилгоо эмчилгээний төв	142	276	114	245	142	278	115	246	0	0		
Түшигдөлгөөн ӨЭМТ												
Асар-хайрхан												
Аймгийн нийт дүн	168	337	139	292	168	338	140	293	0	1	0	0

Хүснэгт 2. Амьд төрсөн хүүхэд, эхийн тээлтийн хугацаа, хувиар, 2024 оны эхний 2 сар

	22-28 долоо хоногтой	29-32 долоо хоногтой	33-36 долоо хоногтой	37-42 долоо хоногтой	42 долоо хоногоос дээш	Төрөлхийн гажигтай төрсөн	2500 граас доош жинтэй төрсөн хүүхэд
Баруун-баянулаан	0.00	0.0	0.0	100.0	0.00	0.0	0.0
Бат-Өлзий							
Баянгол							
Баян-Өндөр							
Богд	0.00	0.0	0.0	100.0	0.0	0.0	0.0
Бүрд				100.0	0.0		
Гучин-Ус				100.0	0.0		
Зүйл	0.00			100.0	0.0	0.0	0.0
Зүүн-баянулаан				100.0	0.0		
Нарийнтгэл				100.0	0.0		
Өлзийт							
Сант							
Тарагт							
Төгрөг							
Уянга				100.0	0.0		
Хайрхандулаан							
Хархорин	0.00	0.0	3.2	96.8	0.0	0.0	3.2
Хужирт	0.00	100.0	0.0	0.0	0.0	0.0	100.0
Бүсийн оношилгоо эмчилгээний төв	0.00	1.2	2.8	95.9	0.0	0.0	2.4
Аймгийн дундаж	0.00	1.4	2.7	95.9	0.0	0.0	2.7

Эрүүл мэндийн сар тутмын мэдээлэл 2024-2 сар

2024 оны эхний 2 сард 293 амьд хүүхэд төрж 10 жилийн өмнөхтэй харьцуулахад 122 тохиолдлоор, сүүлийн 10 жилийн дундажтай харьцуулахад 60 тохиолдлоор тус тус буурсан үзүүлэлттэй байна.

1.3. Эх хүүхдийн үзүүлэлт

Хүснэгт 3. Эх нялхсын үзүүлэлт, 2023-2024 оны эхний 2 сар

Сумдын нэрс	Эхийн эндэгдэл				Нийт амьд төрсөн хүүхэд			0-6 хоногтой эрт нярайн эндэгдэл				
	2023 он	100 000 амьд төрөлтөд	2024 он	100 000 амьд төрөлтөд	БОЭТ	Сум	Бүгд	БОЭТ	Сум	Бүгд	2024 он, 1000 амьд төрөлтөд	2023 он
ББУлаан		0.0		0.0	10	2	12			0	0.0	0.0
Бат-Өлзий		0.0		0.0	20		20			0	0.0	47.6
Баянгол		0.0		0.0	6		6			0	0.0	0.0
Баян-Өндөр		0.0			4		4			0	0.0	
Богд		0.0		0.0	9	5	14			0	0.0	0.0
Бүрд		0.0		0.0	3		3			0	0.0	0.0
Гучин-Ус		0.0		0.0	4	1	5			0	0.0	0.0
Зүйл		0.0		0.0	3	1	4			0	0.0	0.0
ЗБУ		0.0		0.0	5	1	6			0	0.0	0.0
Нарийнтгээл		0.0		0.0	9	2	11			0	0.0	76.9
Өлзийт		0.0		0.0	5		5			0		0.0
Сант		0.0		0.0	4		4			0	0.0	0.0
Тарагт		0.0		0.0	4		4			0	0.0	0.0
Төгрөг		0.0		0.0	6		6			0	0.0	0.0
Уянга		0.0		0.0	27	1	28			0	0.0	0.0
Хайрхан-дулаан		0.0		0.0	5	1	6			0	0.0	0.0
Хархорин		0.0		0.0		6	6			0	0.0	0.0
Хужирт		0.0		0.0	3	8	11	1	1	90.9	0.0	0.0
Уянсэтгэл ӨЭМТ		0.0		0.0	33		33			0	0.0	0.0
Түшигдөлгөөн ӨЭМТ		0.0		0.0	34		34	1	1	29.4	0.0	0.0
Нарны дөш ӨЭМТ		0.0		0.0	42	1	43			0	0.0	0.0
Энэрэл-Хархорин ӨЭМТ		0.0		0.0		8	8			0	0.0	0.0
Харьяалалын бус		0.0		0.0	10	10	20			0	0.0	0.0
Дүн	0	0.0	0	0.0	246	47	293	1	1	2	6.8	5.9

Амьд төрсөн хүүхдийн 84.0 хувь нь Бүсийн оношилгоо эмчилгээний төвд, 16.0 хувь нь сумын эрүүл мэндийн төвд төрсөн байна. 2024 оны эхний 2 сарын байдлаар 0-6 хоногтой эрт нярайн эндэгдлийн 2 тохиолдол бүртгэгдсэн байна.

Зураг 3. Нялхас, 0-5 хүртэлх насны хүүхдийн эндэгдэл, 1 000 амьд төрөлтөд, 2020-2024 оны эхний 2 сар



Эрүүл мэндийн сар тутмын мэдээлэл 2024-2 сар

Хүснэгт 4. 1 000 амьд төрөлтөнд ногдох нялхас, 0-5 хүртэлх насны хүүхдийн эндэгдэл, сумдаар, 2023-2024 оны 2 сар

Сумдын нэрс	Нялхсын эндэгдэл					0-5 хүртэлх насны хүүхдийн эндэгдэл					0-28 хоногтой нярайн эндэгдэл /тохиолдлын тоогоор/	
	БОЭГ	Сум	Бүгд	2024 он, 1000 амьд төрөлтөд	2023 он	БОЭГ	Сум	Бүгд	2024 он, 1000 амьд төрөлтөд	2023 оны	2023 он	2024 он
БаруунБаян-Улаан			0	0.0	0.0			0	0.0	0.0		
Бат-Өлзий			0	0.0	95.2			0	0.0	95.2	2	
Баянгол		1	1	166.7	0.0		1	1	166.7	0.0		
Баян-Өндөр			0	0.0				0	0.0			
Богд			0	0.0	0.0			0	0.0	0.0		
Бүрд			0	0.0	0.0			0	0.0	0.0		
Гучин-Ус			0	0.0	0.0			0	0.0	0.0		
Зүйл			0	0.0	0.0			0	0.0	0.0		
ЗБУ			0	0.0	0.0			0	0.0	0.0		
Нарийнтээл			0	0.0	76.9			0	0.0	76.9	1	
Өлзийт			0	0.0	0.0			0	0.0	0.0		
Сант			0	0.0	0.0			0	0.0	0.0		
Тарагт			0	0.0	125.0			0	0.0	125.0		
Төгрөг			0	0.0	0.0			0	0.0	0.0		
Уянга		2	2	71.4	0.0		2	2	71.4	0.0		1
Хайрхандулаан			0	0.0	0.0			0	0.0	0.0		
Хархорин			0	0.0	0.0			0	0.0	0.0		
Хужирт		2	2	181.8	0.0		2	2	181.8	76.9		1
Уянсэтгэл ӨЭМТ			0	0.0	0.0			0	0.0	0.0		
Түшигдөлгөөн ӨЭМТ	1		1	29.4	31.3	1		1	29.4	31.3		1
Нарны дөш ӨЭМТ			0	0.0	0.0			0	0.0	0.0		
Энэрэл-ХХ ӨЭМТ			0	0.0	0.0			0	0.0	0.0		
Харъяалалын бус			0	0.0	0.0			0	0.0	0.0		
Аймгийн дүн	1	5	6	20.5	14.8	1	5	6	20.5	17.8	3	3
Улсын дундаж				12.1	13.8				14.9	16.4		

2024 оны эхний 2 сарын байдлаар 0-1 хүртэлх насны хүүхдийн эндэгдлийн 6 тохиолдол бүртгэгдэж 1 000 амьд төрөлтөнд 20.5 ноогдож байгаа нь өмнөх оны мөн үеэс 5.7 пунктээр их, улсын дунджаас 6.4 пунктээр их үзүүлэлттэй байна.

0-5 хүртэлх насны хүүхдийн эндэгдлийн 6 тохиолдол бүртгэгдэж 1 000 амьд төрөлтөнд 20.5 ноогдож байгаа нь өмнөх оны мөн үеэс 2.7 пунктээр, улсын дунджаас 5.6 пунктээр тус тус өндөр үзүүлэлттэй байна. 0-5 хүртэлх насны хүүхдийн эндэгдэлд осол гэмтлийн шалтгаант нас баралтын тохиолдол бүртгэгдээгүй байна.

Зураг 5. Тав хүртэлх насны хүүхдийн жинлэсэн хүүхдийн мэдээлэл, 2024 оны 2 сар

	Жинлэсэн хүүхдийн тоо	Үүнээс			А амин дэм уусан	Д амин дэм уусан	Олон найрлагаг бичил тэжээл хэрэглэсэн хүүхдийн тоо
		Туранхай /жин, өндөр/	Тураалтай /жин насны үзүүлэлт/	Өсөлтийн хоцрогдолтой /өндөр насны үзүүлэлт/			
ББУлаан	40	0				14	
Бат-Өлзий	531	2	0	1		111	
Баянгол	249					154	
Баян-Өндөр	45				0	44	
Богд	36					36	
Бүрд	42					21	
Гучин-Ус	30					25	
Зүйл	154					34	
ЗБУ	63	1	1	1		47	
Нарийнтгээл	201					150	
Өлзийт	106						
Сант	30					28	
Тарагт	88					37	
Төгрөг	52					59	
Уянга	630			1		231	
Хайрхандулаан	97					97	
Хархорин	116					40	
Хужирт	59	1	1	1	59		
БОЭТ							
Уянсэтгэл ӨЭМТ	253		1	1		256	6
Түшигдөлгөөн ӨЭМТ	272		1	1	0	216	3
Нарны дөш ӨЭМТ	375	2	1	1		276	2
Энэрэл-ХХ ӨЭМТ	174	0	0	0	0	154	
Аймгийн дүн	3643	6	5	7	59	2030	11

2024 оны эхний 2 сард 0-5 хүртэлх насны 3643 хүүхэд жинлэснээс 0.2 хувь нь туранхай, 0.1 хувь нь тураалтай, 0.2 хувь нь өсөлтийн хоцрогдолтой байна.

Эрүүл мэндийн сар тутмын мэдээлэл 2024-2 сар

Зураг 6. Заавал хийх дархлаажуулалтын хамрагдалтын хувь, 2024 оны 2 сар

	Халдварт сүрьеэгийн эсрэг вакцин			Халдварт саа 0-р тун			Халдварт саа 3-р тун			Халдварт саа 4-р тун		
	Хамрагдвал зохих	Хамрагдсан	Хувь	Хамрагдвал зохих	Хамрагдсан	Хувь	Хамрагдвал зохих	Хамрагдсан	Хувь	Хамрагдвал зохих	Хамрагдсан	Хувь
Баруун-БаянУлаан	2	2	100.0	1	1	100.0	9	8	88.9	6	6	100.0
Бат-Өлзий	0	0		0	0		17	15	88.2	15	14	93.3
Баянгол	0	0		0	0		2	2	100.0	7	6	85.7
Баян-Өндөр	0	0		0	0		7	6	85.7	9	8	88.9
Богд	6	6	100.0	4	4	100.0	13	12	92.3	18	17	94.4
Бүрд	1	1	100.0	0	0		4	3	75.0	8	7	87.5
Гучин-Ус	1	1	100.0	0	0		6	6	100.0	3	2	66.7
Зүйл	1	1		1	1	100.0	8	8	100.0	7	6	85.7
ЗБУ	1	1	100.0	0	0		9	7	77.8	7	6	85.7
Нарийнгээл	1	1	100.0	0	0		8	4	50.0	4	4	100.0
Өлзийт	0	0		0	0		2	2	100.0	2	2	100.0
Сант	0	0		0	0		2	2	100.0	10	10	100.0
Тарагт	0	0		0	0		3	0	0.0	4	4	100.0
Төгрөг	0	0		0	0		2	2	100.0	5	5	100.0
Уянга	2	2	100.0	0	0		42	41	97.6	29	23	79.3
ХДулаан	0	0		0	0		9	8	88.9	11	10	90.9
Хархорин	32	32	100.0	16	16	100.0	0	0		0	0	
Хужирт	0	0		0	0		9	9	100.0	12	12	100.0
Нарны дөш	48	48	100.0	27	27	100.0	67	65	97.0	63	57	90.5
Уянсэтгэл	37	36	97.3	22	21	95.5	38	35	92.1	33	33	100.0
Түшиг-дөлгөөн	33	33	100.0	16	16	100.0	30	29	96.7	25	24	96.0
Энэрэл Хархорин	0	0		0	0		45	43	95.6	34	29	85.3
БОЭТ	128	128	100.0	66	62	93.9	45	43	95.6	34	29	
Аймгийн дүн	293	292	99.7	153	148	96.7	377	350	92.8	346	314	90.8

Эрүүл мэндийн сар тутмын мэдээлэл 2024-2 сар

Зураг 7. Заавал хийх дархлаажуулалтын хамрагдалтын хувь, 2024 оны 2 сар

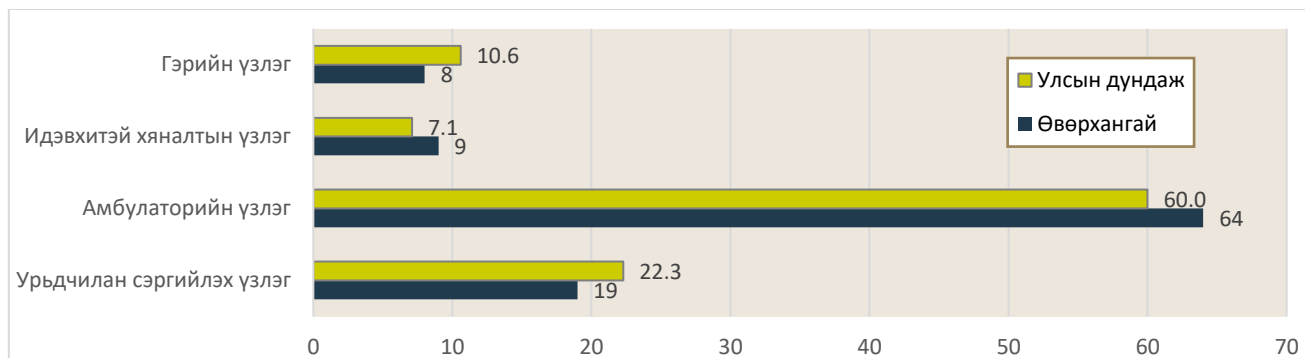
	Тавт /СХТ + Геп В +ХиВ-ийн 1-р тун/			Тавт /СХТ + Геп В +ХиВ-ийн 3-р тун/			Улаанбурхан, Гахайн хавдар, Улаануудын эсрэг вакцин 1-р тун			Улаанбурхан, Гахайн хавдар, Улаануудын эсрэг вакцин 2-р тун			А гепатит 1-р тун		
	Хамрагдвал зохих	Хамрагдсан	Хувь	Хамрагдвал зохих	Хамрагдсан	Хувь	Хамрагдвал зохих	Хамрагдсан	Хувь	Хамрагдвал зохих	Хамрагдсан	Хувь	Хамрагдвал зохих	Хамрагдсан	Хувь
БаруунБаян-Улаан	3	3	100.0	9	8	88.9	9	7	77.8	11	6	55	7	7	100.0
Бат-Өлзий	23	23	100.0	17	15	88.2	23	20	87.0	25	22	88	15	14	93.3
Баянгол	5	5	100.0	2	2	100.0	9	7	77.8	8	6	75.0	11	10	90.9
Баян-Өндөр	9	8	88.9	7	6	85.7	6	6	100.0	0	0		10	9	90.0
Богд	17	16	94.1	13	12	92.3	14	11	78.6	11	10	91	8	8	100.0
Бүрд	6	6	100.0	4	3	75.0	6	5	83.3	12	9	75	8	5	62.5
Гучин-Ус	1	1	100.0	6	6	100.0	3	3	100.0	6	6	100	9	9	100.0
Зүйл	5	5	100.0	8	8	100.0	3	3	100.0	3	3	100	7	7	100.0
ЗБУ	18	12	66.7	9	7	77.8	10	10	100.0	11	8	73	10	6	60.0
Нарийнгээл	10	8	80.0	8	4	50.0	8	7	87.5	11	10	91	12	11	91.7
Өлзийт	1	1	100.0	2	2	100.0	5	4	80.0	2	2	100	2	2	100.0
Сант	14	11	78.6	2	2	100.0	7	6	85.7	6	6	100	4	4	100.0
Тарагт	6	5	83.3	3	0	0.0	4	3	75.0	6	3	50.0	4	3	75.0
Төгрөг	10	9	90.0	2	2	100.0	6	6	100.0	8	8	100	3	3	100.0
Уянга	28	26	92.9	42	41	97.6	25	21	84.0	22	20	91	30	27	90.0
ХДулаан	8	8	100.0	9	8	88.9	3	3	100.0	8	8	100	8	8	100.0
Хархорин	0	0		0	0		0	0		0	0		0	0	
Хужирт	15	15	100.0	9	9	100.0	12	10	83.3	6	6	100	18	13	72.2
Нарны дөш	49	49	100.0	67	65	97.0	55	55	100.0	40	38	95.0	48	46	95.8
Уянсэтгэл	32	32	100.0	38	35	92.1	28	28	100.0	31	29	94	38	36	94.7
Түшиг-дөлгөөн	52	52	100.0	30	29	96.7	30	26	86.7	31	25	80.6	35	35	100.0
	40	39	97.5	45	43	95.6	39	36	92.3	38	34	89.5	44	41	93.2
БОЭТ	40	39		45	43	95.6	39	36	92.3	38	34	89.5	44	41	
Аймгийн дүн	392	373	95.2	377	350	92.8	344	313	91.0	334	293	87.7	375	345	92.0

2. Эмнэлгийн тусламж үйлчилгээ

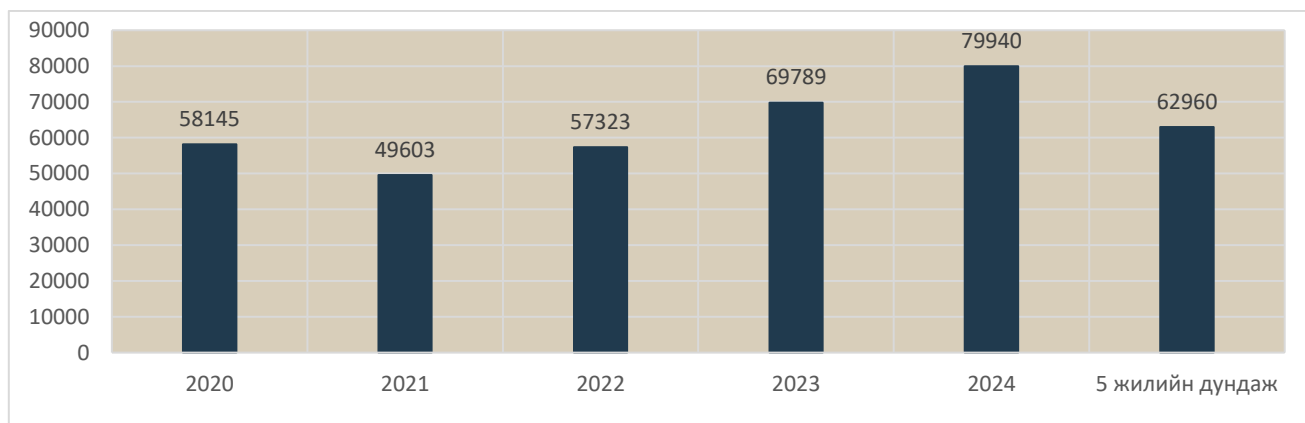
2.1. Амбулаторийн тусламж үйлчилгээ

Аймгийн хэмжээнд 2024 оны эхний 2 сарын байдлаар нийт 79940 эмчийн үзлэг хийгдсэнээс **19.0** хувийг урьдчилан сэргийлэх үзлэг, **64.0** хувийг өвчний учир амбулаторт, **9.0** хувийг идэвхитэй хяналтын үзлэг, **8.1** хувийг гэрийн үзлэг тус тус эзэлж байна.

Зураг 4. Үзлэгийн төрөл, улс, аймгийн дундаж, 2024 оны эхний 2 сар



Зураг 5. Нийт үзлэгийн тоо, 2020-2024 оны эхний 2 сар



Эрүүл мэндийн сар тутмын мэдээлэл 2024-2 сар

Хүснэгт 8. Үзлэгийн төрөл сумдаар, 2024 оны эхний 2 сар

Байгууллагын нэрс	Нийт үзлэгийн тоо	Үүнээс				
		Урьдчилан сэргийлэх үзлэгийн хувь	Өвчний учир амбулаторт	Диспансерийн хяналтын хувь	Гэрийн идэвхитэй хяналтын хувь	Гэрийн дуудлагын хувь
Баруунбаян-Улаан	275	18.2	37.5	12.7	9.8	21.8
Бат-Өлзий	1247	16.0	41.3	13.3	16.6	12.8
Баянгол	1609	46.8	19.5	7.7	23.1	2.9
Баян-Өндөр	688	23.7	51.7	21.5	1.2	1.9
Богд	730	27.4	35.3	25.6	9.2	2.5
Бүрд	369	35.8	49.6	10.0	3.0	1.6
Гучин-Ус	147	11.6	51.0	37.4	0.0	0.0
Зүйл	228	7.5	53.1	13.6	21.5	4.4
Зүүнбаян-Улаан	1061	21.5	41.7	2.7	24.4	9.7
Нарийнтээл	579	7.3	87.6	1.4	1.4	2.4
Өлзийт	250	23.2	28.0	14.8	10.0	24.0
Сант	545	15.4	42.2	15.2	17.2	9.9
Тарагт	490	9.6	31.0	24.5	28.8	6.1
Төгрөг	632	0.0	62.2	7.8	22.8	7.3
Уянга	2919	31.1	27.3	25.2	11.4	5.0
Хайрхандулаан	672	16.1	81.3	2.7	0.0	0.0
Хархорин	10493	7.0	80.9	8.7	3.4	0.0
Хужирт	2362	30.3	48.6	8.6	5.0	7.6
БОЭТ	33763	6.6	88.4	4.9	0.0	0.0
Уянсэтгэл	4597	40.9	15.1	21.2	21.3	1.4
Түшигдөлгөөн	4169	29.6	19.0	24.3	24.6	2.6
Нарны дөш	2885	49.8	29.8	6.5	3.5	10.3
Энэрэл-Хархорин	5106	68.8	11.1	6.6	11.9	1.6
Чинмэнд	1668	18.7	81.3	0.0	0.0	0.0
Асархайрхан	89	0.0	100.0	0.0	0.0	0.0
Хөх манал	0					
Ачтан-ирээдүй	603	0.0	100.0	0.0	0.0	0.0
Ариунсанаа	238	20.6	79.4	0.0	0.0	0.0
Агь мамба	119					
Сидармед	98					
Үүдэн эмнэлгүүд	1309	7.1	92.9	0.0	0.0	0.0
Аймгийн дундаж	79940	19.0	64.0	9.0	6.2	1.9

Эрүүл мэндийн сар тутмын мэдээлэл 2024-2 сар

2.2. Халдварт бус өвчлөл

Хүснэгт 9. Осол гэмтэл, хорт хавдрын өвчлөл, 2023-2024 оны эхний 2 сар

	Нийт халдварт бус өвчлөл				Үүнээс							
					Осол гэмтэл				Шинээр бүртгэгдсэн хорт хавдар			
	2023 он	10000 хүн амд	2024 он	10000 хүн амд	2023 он	10000 хүн амд	2024 он	10000 хүн амд	2023 он	10000 хүн амд	2024 он	10000 хүн амд
ББУлаан	194	730.1	123	492.8	0	0.0	0	0.0	1	3.8		0.0
Бат-Өлзий	523	683.7	247	325.9	0	0.0	0	0.0		0.0	1	1.3
Баянгол	212	570.2	67	191.1	0	0.0	0	0.0		0.0		0.0
Баян-Өндөр	23	65.8	19	56.7	0	0.0	0	0.0		0.0		0.0
Богд	355	629.0	123	227.4	1	1.8	2	3.7		0.0		0.0
Бүрд	27	94.8	27	98.7	2	7.0	3	11.0		0.0	2	7.3
Гучин-Ус	18	84.9	59	286.8	0	0.0	0	0.0		0.0		0.0
Зүйл	32	117.2	25	95.8	0	0.0	0	0.0		0.0	1	3.8
ЗБУ	249	666.3	106	295.2	9	24.1	9	25.1		0.0	1	2.8
Нарийнтгэл	729	2064.0	2	6.0	10	28.3	2	6.0	1	2.8	2	6.0
Өлзийт	59	262.0	22	102.0	0	0.0	0	0.0		0.0		0.0
Сант	149	443.8	55	169.6	0	0.0	0	0.0		0.0		0.0
Тарагт	105	322.0	46	148.4	0	0.0	0	0.0		0.0		0.0
Төгрөг	206	781.8	203	804.0	5	19.0	3	11.9		0.0	1	4.0
Уянга	602	643.0	160	173.0	15	16.0	7	7.6	1	1.1		0.0
Хайрхан-дулаан	459	1324.7	358	1064.2	1	2.9	0	0.0		0.0	1	3.0
Хархорин	1394	3516.6	2452	6264.7	120	302.7	69	176.3		0.0		0.0
Хужирт	5	7.4	13	19.8	5	7.4	13	19.8	1	1.5		0.0
БОЭТ	7220		3371		149		272					
Уянсэтгэл	2538	2562.1	53	54.0	0	0.0	0	0.0		0.0	2	2.0
Түшигдөлгөөн	145	132.4	174	159.5	1	0.9	1	0.9		0.0	3	2.8
Нарны дөш	76	51.1	496	309.0	1	0.7	2	1.2	1	0.7	2	1.2
Энэрэл-ХХ	415	505.7	538	673.0		0.0	0	0.0		0.0		0.0
Хувийн эмнэлэг	268		234									
Харьяаллын бус												
Аймгийн дүн	16003	1366.7	8973	776.4	319	27.2	383	33.1	5	0.4	16	1.4

2024 оны эхний 2 сарын байдлаар халдварт бус өвчний 8973 тохиолдол бүртгэгдэж 10 000 хүн амд 776.4 ноогдож байгаа нь өмнөх оны мөн үеэс 7030 тохиолдлоор буюу 590.3 пунктээр буурсан байна.

Осол гэмтэл, гадны шалтгаант өвчлөлийн 383 тохиолдол бүртгэгдэж 10 000 хүн амд 33.1 ноогдож байгаа нь өмнөх оны мөн үеэс 64 тохиолдлоор буюу 5.9 пунктээр нэмэгдсэн байна.

2024 оны эхний 2 сард аймгийн хэмжээнд шинээр хорт хавдрын 16 өвчлөл бүртгэгдсэн байна.

2.3. Халдварт бус өвчний эрт илрүүлэг

Аймгийн хэмжээнд 2024 оны эхний 2 сарын байдлаар артерийн гипертензи эрт илрүүлэг үзлэгт 18-аас дээш насны нийт 4544 хүн хамрагдсан бөгөөд 38.9 хувь нь эрэгтэй, 61.1 хувь нь эмэгтэй байна. Үр дүнгийн үзүүлэлтээр нийт үзлэгийн 0.4 хувь нь артерийн гипертензи онош батлагдсан байна. Чихрийн шижин өвчний эрт илрүүлэг үзлэгт 40-өөс дээш насны нийт 4016 хүн хамрагдсанаас 38.9 хувь нь эрэгтэй, 61.1 хувь нь эмэгтэй байна. Үр дүнгийн үзүүлэлтээр нийт үзлэгийн 0.1 хувь нь чихрийн шижин онош батлагдсан байна. Элэгний хорт хавдрын эрт илрүүлэг үзлэгт 40-65 насны 2066 хүн хамрагдсан байна.

Эрүүл мэндийн сар тутмын мэдээлэл 2024-2 сар

Хүснэгт 10. АГ, ЧШ, Элэгний хорт хавдрын эрт илрүүлгийн үзлэгийн хамрагдалтын хувь, 2024 оны эхний 2 сар

	Артерийн гипертензи		Чихрийн шижин		Артерийн гипертензи эрт илрүүлгийн үзлэг			Чихрийн шижин хэв шинж 2 эрт илрүүлгийн үзлэг			Элэгний хорт хавдрын эрт илрүүлгийн үзлэг	
	Хамрагдвал зохих хүний тоо	Хамрагдсан хувь	Хамрагдвал зохих хүний тоо	Хамрагдсан хувь	Нийт үзлэг	Давтан үзлэг	Онош баглагдсан	Нийт үзлэг	Давтан үзлэг	Онош баглагдсан	Нийт үзлэг	Онош баглагдсан
Баруунбаян-Улаан	1423	4.1	612	7.8	58	0	0	48	0	0	58	
Бат-Өлзий	4182	4.9	2002	10.2	205	4	0	205	0	0	205	
Баянгол	2058	30.1	1126	41.0	619	0	0	462	0	0	244	
Баян-Өндөр	1250	9.2	1050	6.9	115	0	0	72	0	0	92	
Богд	3152	2.4	1232	4.3	75	0	0	53	0	0	128	
Бүрд	1342	12.7	801	21.3	171	7	0	171	3	0	171	
Гучин-Ус	1254	5.6	483	14.9	70	6	0	72	3	0	0	
Есөнзүйл	1008	3.6	698	5.2	36	1	0	36	0	0	36	
Зүүнбаян-Улаан	2087	2.3	1205	3.9	47	0	0	47	0	0	0	
Нарийнтээл	1385	4.8	810	8.1	66	0	0	66	0	0	0	
Өлзийт	1311	11.7	644	23.8	153	3	0	153	0	0	153	
Сант	1238	7.8	927	10.5	97	9	1	97	0	0	10	
Тарагт	2082	0.5	1120	1.0	11	0	0	11	0	0	0	
Төгрөг	1148	0.7	761	1.1	8	0	0	8	0	0	6	
Уянга	4208	9.2	2489	8.4	389	21	2	210	3	0	210	
Хайрхандулаан	1201	18.2	808	21.0	218	0	0	170	0	0	170	
Хархорин	2698	6.5	1706	8.3	176	0	0	142	0	0	0	
Хужирт	1862	8.4	3914	4.0	157	0	0	157	0	0	0	
Уянсэтгэл	4143	9.1	3588	13.9	377	4	2	498	0	0	169	
Түшигдөлгөөн	4978	8.9	3838	13.2	442	5	5	505	0	0	15	
Нарны дөш	5668	8.6	3644	8.6	489	10	2	313	0	0	351	
Энэрэл-ХХ	5566	10.1	3602	14.4	563	38	5	520	23	5	48	
Бүсийн оношилгоо эмчилгээний төв												
Аймгийн дүн	55244	8.2	37060	10.8	4542	108	17	4016	32	5	2066	0

2.4.Жирэмсний хяналт

Аймгийн хэмжээнд 2024 оны эхний 2 сарын байдлаар жирэмсний хяналтад шинээр 344 эмэгтэйчүүд хамрагдсан ба 94.5 хувь нь эхний 3 сартайд, 5.2 хувь нь 4-6 сартайд, 0.3 хувь нь 7 ба түүнээс дээш сартайд хяналтад орсон байна. Хяналтад орсон жирэмсэн эмэгтэйчүүдийн 99.1 хувь нь цусны шинжилгээнд хамрагдсанаас 1.2 хувь нь цус багадалттай байна.

Эрүүл мэндийн сар тутмын мэдээлэл 2024-2 сар
Хүснэгт 11. Жирэмсэн эхийн хяналт, 2023-2024 оны эхний 2 сар

Эмнэлгийн нэрс	Хяналтан д орсон нийт жирэмсэн эхчүүдийн тоо		Хяналтанд авсан хувь						Жирэмсэн эхийн үзүүлэлт, хувиар				Шинээр хяналтад орсон жирэмсэн эмэгтэйчүүдээс БЗДХ илэрсэн хувь	
			Эхний 3 сартайд		4-6 сартайд		7 ба түүнээс дээш сартайд		Цусны шинжилгээнд хамрагдсан		Цус багатай жирэмсэн эх			
	2023	2024	2023	2024	2023	2024	2023	2024	2023	2024	2023	2024	2024-БЗДХ	Эзлэх хувь
ББУлаан	7	6	100.0	100.0	0.0	0.0	0.0	0.0	85.7	100.0	14.3	0.0		0.0
Бат-Өлзий	26	32	92.3	90.6	3.8	9.4	3.8	0.0	100.0	100.0	7.7	0.0		0.0
Баянгол	4	4	75.0	100.0	25.0	0.0	0.0	0.0	100.0	100.0	0.0	25.0		0.0
Баян-Өндөр	8	4	100.0	100.0	0.0	0.0	0.0	0.0	100.0	100.0	0.0	0.0		0.0
Богд	17	17	94.1	82.4	5.9	17.6	0.0	0.0	100.0	88.2	0.0	0.0		0.0
Бүрд	3	1	100.0		0.0		0.0		100.0		33.3			
Гучин-Ус	3	6	100.0	100.0	0.0	0.0	0.0	0.0	100.0	100.0	0.0	0.0		0.0
Есөнзүйл	3	4	100.0	75.0	0.0	25.0	0.0	0.0	100.0	100.0	0.0	0.0		0.0
ЗБУлаан	11	2	90.9	100.0	9.1	0.0	0.0	0.0	90.9	100.0	0.0	0.0		0.0
Нарийнтгээл	7	8	100.0	100.0	0.0	0.0	0.0	0.0	100.0	100.0	0.0	0.0		0.0
Өлзийт	4	6		83.3		16.7		0.0		100.0		0.0		0.0
Сант	9	8	100.0	100.0	0.0	0.0	0.0	0.0	100.0	100.0	11.1	0.0		0.0
Тарагт	4	7	50.0	100.0	50.0	0.0	0.0	0.0	100.0	100.0	0.0	0.0		0.0
Төгрөг	7	4	100.0	100.0	0.0	0.0	0.0	0.0	100.0	100.0	0.0	0.0		0.0
Уянга	34	29	97.1	96.6	2.9	3.4	0.0	0.0	100.0	100.0	0.0	0.0		0.0
Хайрхандулаан	7	8	85.7	100.0	0.0	0.0	14.3	0.0	100.0	100.0	0.0	0.0		0.0
Хархорин	13	9	100.0	77.8	0.0	22.2	0.0	0.0	100.0	100.0	0.0	0.0		0.0
Хужирт	10	16	70.0	87.5	30.0	12.5	0.0	0.0	90.0	93.8	0.0	0.0		0.0
БОЭТ	0	0												
Уянсэтгэл	31	41	100.0	100.0	0.0	0.0	0.0	0.0	100.0	100.0	29.0	7.3		0.0
Түшигдөлгөөн	33	30	97.0	93.3	3.0	6.7	0.0	0.0	100.0	100.0	0.0	0.0		0.0
Нарны дөш	81	77	91.4	94.8	8.6	3.9	0.0	1.3	100.0	100.0	0.0	0.0		0.0
Энэрэл-ХХ	27	25	96.3	100.0	3.7	0.0	0.0	0.0	100.0	100.0	0.0	0.0		0.0
Аймгийн дүн	349	344	94.0	94.5	5.4	5.2	0.6	0.3	99.1	99.1	4.0	1.2	0	0.0
Улсын дундаж			92.1	91.9									0	

Шинээр хяналтад хамрагдсан жирэмсэн эмэгтэйчүүдээс трихомониаз илрүүлэх шинжилгээнд 83.4 хувь, заг хүйтэн илрүүлэх шинжилгээнд 83.4 хувь, тэмбүү илрүүлэх шинжилгээнд 99.1 хувь, ХДХВ/ДОХ илрүүлэх шинжилгээнд 99.1 хувь нь тус тус хамрагдсан байна.

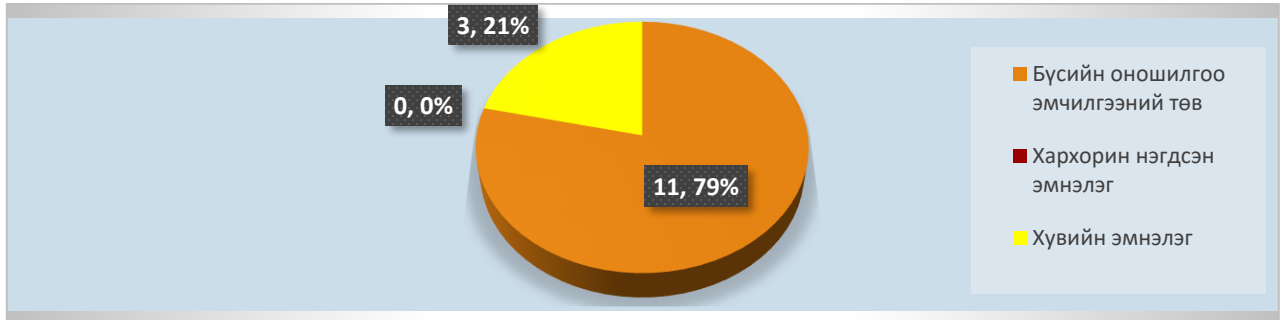
Зураг 6. Жирэмсний эрт үеийн хяналтын хувь, сум, өрхөөр, 2024 оны эхний 2 сар



2.5. Үр хөндөлт

Аймгийн хэмжээнд 2024 оны эхний 2 сарын байдлаар нийт 14 эмэгтэйчүүд үр хөндүүлсэн байна. Нийт үр хөндөлтөөс хожуу үр хөндөлт бүртгэгдээгүй, өсвөр насныхны үр хөндөлтийн 1 тохиолдол бүртгэгдсэн байна.

Зураг 7. Үр хөндөлтийн эзлэх хувь, байгууллагын төрлөөр, 2024 оны 2 сар



2.6. Түргэн тусламжийн дуудлага

Аймгийн хэмжээнд 2024 оны эхний 2 сарын байдлаар 2977 түргэн тусламжийн дуудлага хүлээн авч үйлчилсэнээс 27.0 хувийг алсын дуудлага эзэлж байна. Осол гэмтлийн дуудлага 94 бүртгэгдэж 3.2 хувийг эзэлж байна.

Хүснэгт 12. Түргэн тусламжийн дуудлага, төрлөөр, 2023-2024 оны эхний 2 сар

	Нийт түргэн тусламжийн дуудлага								Дуудлагын төрөл, эзлэх хувиар			
	Түргэн тусламжийн дуудлага		Үүнээс						Алсын дуудлагын эзлэх хувь		Осол, гэмтлийн дуудлагын эзлэх хувь	
			Алсын дуудлага		Ойрын дуудлага		Осол, гэмтлийн дуудлага					
	2023	2024	2023	2024	2023	2024	2023	2024	2023	2024	2023	2024
ББУлаан	92	125	27	51	65	74	1	0	29.3	40.8	1.1	0.0
Бат-Өлзий	251	239	78	80	173	159	2	2	31.1	33.5	0.8	0.8
Баянгол	97	92	31	48	66	44	0	0	32.0	52.2	0.0	0.0
Баян-Өндөр	66	45	22	18	44	27	2	0	33.3	40.0	3.0	0.0
Богд	68	56	40	34	28	22	1	0	58.8	60.7	1.5	0.0
Бүрд	51	36	22	26	29	10	1	0	43.1	72.2	2.0	0.0
Гучин-Ус	105	89	37	43	68	46	0	0	35.2	48.3	0.0	0.0
Есөнзүйл	261	175	79	79	182	96	0	0	30.3	45.1	0.0	0.0
ЗБУлаан	49	75	39	51	10	24	2	8	79.6	68.0	4.1	10.7
Нарийнтгээл	167	22	65	22	102	0	0	0	38.9	100.0	0.0	0.0
Өлзийт	64	60	36	43	28	17	0	0	56.3	71.7	0.0	0.0
Сант	57	54	24	31	33	23	0	0	42.1	57.4	0.0	0.0
Тарагт	73	75	53	38	20	37	1	0	72.6	50.7	1.4	0.0
Төгрөг	94	77	31	30	63	47	2	1	33.0	39.0	2.1	1.3
Уянга	214	168	78	46	136	122	2	1	36.4	27.4	0.9	0.6
Хайрхандулаан	170	160	60	55	110	105	5	3	35.3	34.4	2.9	1.9
Хархорин	515	443	48	42	467	401	22	16	9.3	9.5	4.3	3.6
Хужирт	184	179	55	59	129	120	5	4	29.9	33.0	2.7	2.2
БОЭТ	1178	807	8	7	1170	800	56	59	0.7	0.9	4.8	7.3
Уянсэтгэл	0	0	0	0	0	0	0	0				
Түшигдөлгөөн	0	0	0	0	0	0	0	0				
Нарны дөш	0	0	0	0	0	0	0	0				
Энэрэл-ХХ	0		0	0	0	0	0	0				
Дүн	3756	2977	833	803	2923	2174	102	94	22.2	27.0	2.7	3.2

2.7. Хэвтэн эмчлүүлэгсдийн тусламж үйлчилгээ

Аймгийн хэмжээнд 2024 оны эхний 2 сарын байдлаар 5015 үйлчлүүлэгч эмнэлэгт хэвтэн эмчлүүлж, 34048 ор хоног ашигласан байна. Аймгийн дунджаар ор ашиглалтын хувь 30.6 байгаа нь улсын дунджаас 8.7 пунктээр бага, дундаж ор хоног 6.8 байгаа нь улсын дундажтай ижил түвшинд, орны эргэлт 4.5 байгаа нь улсын дунджаас 1.5 пунктээр бага үзүүлэлттэй байна. Өмнөх оны мөн үетэй харьцуулахад хэвтэн эмчлүүлэгч 128-р нэмэгдсэн байна.

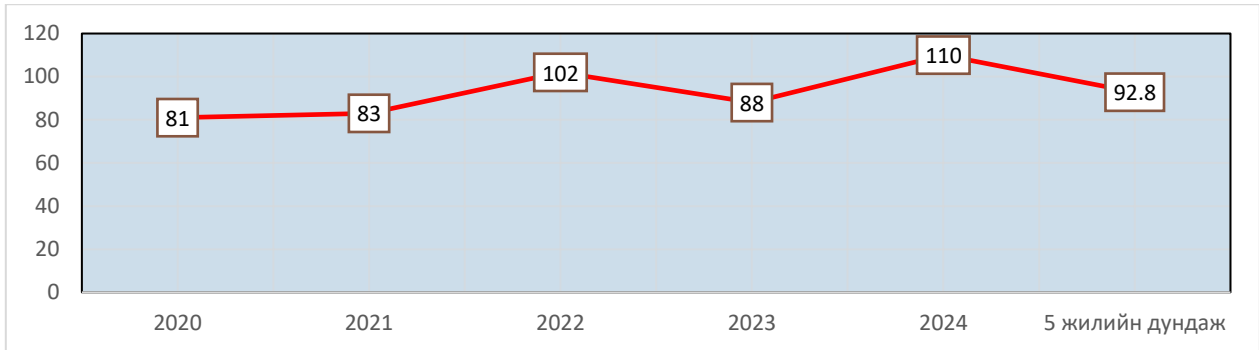
Хүснэгт 13. Стационарын тусламж үйлчилгээний зарим үзүүлэлтүүд, 2023-2024 оны эхний 2 сар

Эмнэлгийн нэрс	Хэвтэн эмчлүүлсэн		Орны үзүүлэлт, 2024					
	2023 он	2024 он	Орны тоо	Ор хоног	Орны фонд ашиглалт	Орны фонд ашиглалтын хувь	Дундаж ор хоног	Орны эргэлт
Баруунбаян-Улаан	44	56	15	378	25.2	41.4	6.8	3.7
Бат-Өлзий	161	154	39	1010	25.9	42.6	6.6	3.9
Баянгол	87	96	20	811	40.6	66.7	8.4	4.8
Баян-Өндөр	49	65	19	453	23.8	39.2	7.0	3.4
Богд	116	92	29	639	22.0	36.2	6.9	3.2
Бүрд	90	96	18	632	35.1	57.7	6.6	5.3
Гучин-Ус	75	85	15	569	37.9	62.4	6.7	5.7
Есөнзүйл	150	54	25	359	14.4	23.6	6.6	2.2
Зүүнбаян-Улаан	92	85	23	448	19.5	32.0	5.3	3.7
Нарийнтээл	124	125	21	684	32.6	53.5	5.5	6.0
Өлзийт	72	121	15	881	58.7	96.5	7.3	8.1
Сант	59	70	20	502	25.1	41.3	7.2	3.5
Тарагт	48	72	18	505	28.1	46.1	7.0	4.0
Төгрөг	53	52	15	366	24.4	40.1	7.0	3.5
Уянга	137	152	50	1147	22.9	37.7	7.5	3.0
Хайрхандулаан	57	59	18	395	21.9	36.1	6.7	3.3
Хархорин	507	651	88	4181	47.5	78.1	6.4	7.4
Хужирт	142	154	30	954	31.8	52.3	6.2	5.1
БОЭТ	1964	2023	360	14300	39.7	65.3	7.1	5.6
Уянсэтгэл	0	0		0				
Түшигдөлгөөн	0	0		0				
Нарны дөш	0	0		0				
Энэрэл-хархорин	0	0		0				
Чинмэнд	346	296	65	2081	32.0	52.6	7.0	4.6
Асархайрхан	16	11	10	56	5.6	9.2	5.1	1.1
Хөх манал	0	0	15	0	0.0	0.0	0.0	0.0
Асар хайрхан	240	205	50	1524	30.5	50.1	7.4	4.1
Ариунсанаа	176	98	50	177	3.5	5.8	1.8	2.0
Агь мамба	0	59	25	442	17.7	29.1	7.5	2.4
Сидармед	82	84	60	554	9.2	15.2	6.6	1.4
Үүдэн эмнэлэг	0	0		0				
Аймгийн дундаж	4887	5015	1113	34048	30.6	50.3	6.8	4.5
Улсын дундаж					39.3	65.5	6.8	6.0

3. Нас баралт

2024 оны эхний 2 сарын байдлаар аймгийн хэмжээнд нас баралтын 110 тохиолдол бүртгэгдсэн нь өнгөрсөн оны мөн үеэс 22 тохиолдлоор нэмэгдсэн байна. Нийт нас баралтын 76 тохиолдол буюу 69.1 хувь нь эрэгтэй, 34 буюу 30.9 хувь нь эмэгтэй байна. Нийт нас баралтын 13.6 хувь нь эмнэлэгт нас барсан бөгөөд үүнээс 26.7 хувь нь хоног болоогүй нас барсан байна.

Зураг 8. Нас барсан хүний тоо, 2020-2024 оны эхний 2 сар



Нас баралтын түвшин 1000 хүн амд **1.0** болж улсын дунджаас 0.1 пунктээр их түвшинд байна. Нас баралтын 5.5 хувийг нэг хүртэлх насны хүүхдийн эндэгдэл эзэлж улсын дунджаас 1.6 пунктээр их, 5.5 хувийг 0-5 хүртэлх насны хүүхдийн эндэгдэл эзэлж улсын дунджаас 0.7 пунктээр их түвшинд байна.

Хүснэгт 14. Хүн амын нас баралтын үзүүлэлт, сумдаар /2023-2024 оны эхний 2 сард/

	Нийт нас баралт		Эмнэлэгт нас баралт				БОЭТ-ийн нас баралт харьяал-лаар		Эмнэлгийн нас баралтын хувь		Нас баралт /1000 хүн амд/	
	2023	2024	2023 он		2024 он		2023	2024	2023	2024	2023	2024
			Тоо	Хувь	Тоо	Хувь						
Баруунбаян-Улаан	2	3	0	0.0	0	0.0			0.0	0.0	0.8	1.2
Бат-Өлзий	6	7	1	16.7	0	0.0		1	0.6	0.0	0.8	1.1
Баянгол	2	3	0		0	0.0	2		0.0	0.0	1.1	0.9
Баян-Өндөр	4	2	0	0.0	0				0.0	0.0	1.1	0.6
Богд	4	6	1	25.0	0				0.9	0.0	0.9	1.1
Бүрд	4	3	0	0.0	0				0.0	0.0	1.4	1.1
Гучин-Ус	0	0	0		0		1		0.0	0.0	0.5	0.0
Есөнзүйл	2	3	0		0				0.0	0.0	1.5	1.1
Зүүнбаян-Улаан	3	4	0		0		1		0.0	0.0	0.8	1.1
Нарийнтээл	3	4	0		0	0.0	2	1	0.0	0.0	0.8	1.5
Өлзийт	1	2	0		0				0.0	0.0	0.9	0.9
Сант	2	2	0	0.0	1	50.0			0.0	1.4	0.6	0.6
Тарагт	2	2	0		0		1		0.0	0.0	1.5	0.6
Төгрөг	2	0	0		0				0.0	0.0	0.8	0.0
Уянга	6	8	0	0.0	1	12.5	3		0.0	0.7	0.6	0.9
Хайрхандулаан	0	2	0		1				0.0	1.7	0.0	0.6
Хархорин	5	6	0	0.0	2	33.3			0.0	0.3	1.3	1.5
Хужирт	9	8	2	22.2	2	25.0			1.4	1.3	1.5	1.2
БОЭТ	16	9	16		8	88.9			0.8	0.4		
Уянсэтгэл	5	11	0	0.0	0	0.0	1	3			0.6	1.4
Түшигдөлгөөн	3	11	0		0		3	2			0.5	1.2
Нарны дөш	4	6	0	0.0	0	0.0	2				0.4	0.4
Энэрэл-Хархорин	3	8	0	0.0	0	0.0					0.4	1.0
Чинмэнд	0		0									
Харьялаллын бус								1				
Аймгийн дүн	88	110	20	22.7	15	13.6	16	8	0.4	0.3	0.9	1.0
Улсын дундаж				31.8		31.4						

Осол гэмтэл, гадны шалтгаант нас баралтын 11 тохиолдол бүртгэгдэж, нийт нас баралтын 10.0 хувийг эзэлж улсын дунджаас 4.4 пунктээр бага байна.

2024 оны эхний 2 сарын байдлаар хорт хавдрын шалтгаант нас баралтын 35 тохиолдол бүртгэгдэж 10 000 хүн амд 3.0 ноогдож байгаа нь өмнөх оны мөн үеэс 18 тохиолдлоор буюу 1.5 пунктээр нэмэгдсэн байна.

Эрүүл мэндийн сар тутмын мэдээлэл 2024-2 сар

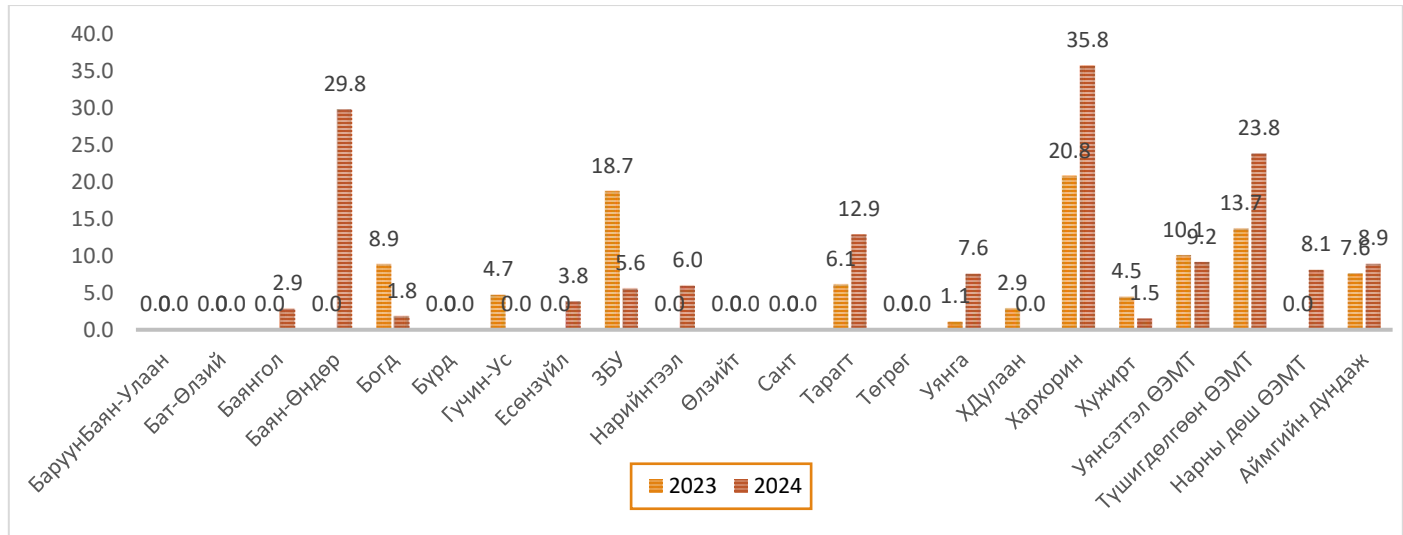
Хүснэгт 15. Хорт хавдар, осол гэмтэл, гадны шалтгаант нас баралтын тохиолдол, 2023-2024 оны эхний 2 сар

	Хорт хавдрын шалтгаант нас баралт				Нийт гадны шалтгаант нас баралт		Осол гэмтэл, гадны шалтгаант нас баралт, төрлөөр									
	2023 он		2024 он				Амиа хорлосон		Зам тээврийн осол		Бусдад хорлогдсон		Бусад осол		Үйлдвэрийн осол	
	тоо	10000 хүн амд	тоо	10000 хүн амд			2023	2024	2023	2024	2023	2024	2023	2024	2023	2024
Баруунбаян-Улаан	0	0.0	2	8.0	1	0	1	0		0		0	0	0		
Бат-Өлзий	0	0.0	1	1.3	0	2	0	0		0		1	0	1		
Баянгол	0	0.0	0	0.0	0	0	0	0		0		0	0	0		
Баян-Өндөр	1	2.9	1	3.0	0	0	0	0		0		0	0	0		
Богд	2	3.5	2	3.7	0	1	0	0		1		0	0	0		
Бүрд	1	3.5	2	7.3	0	0	0	0		0		0	0	0		
Гучин-Ус	0	0.0	0	0.0	0	0	0	0		0		0	0	0		
Есөнзүйл	0	0.0	2	7.7	0	0	0	0		0		0	0	0		
Зүүнбаян-Улаан	0	0.0	1	2.8	0	0	0	0		0		0	0	0		
Нарийнтгээл	1	2.8	0	0.0	0	0	0	0		0		0	0	0		
Өлзийт	0	0.0	0	0.0	1	0	0	0		0		0	1	0		
Сант	0	0.0	0	0.0	0	0	0	0		0		0	0	0		
Тарагт	0	0.0	0	0.0	0	0	0	0		0		0	0	0		
Төгрөг	1	3.8	0	0.0	0	0	0	0		0		0	0	0		
Уянга	0	0.0	2	2.2	0	2	0	0		0		0	0	2		
Хайрхандулаан	0	0.0	0	0.0	0	0	0	0		0		0	0	0		
Хархорин	0	0.0	1	2.6	1	1	1	0		1		0	0	0		
Хужирт	0	0.0	5	7.6	2	0	2	0		0		0	0	0		
БОЭТ	5		4		1	2	0	0		0		0	1	2		
Уянсэтгэл	2	2.0	6	6.1	0	0	0	0		0		0		0		
Түшигдөлгөөн	2	1.8	3	2.8	0	1	0	0		0		0		1		
Нарны дөш	0	0.0	2	1.2	0	0	0	0		0		0		0		
Энэрэл-Хархорин	2	2.4	1	1.3	0	2	0	1		0		0		1		
Аймгийн дүн	17	1.5	35	3.0	6	11	4	1	0	2	0	1	2	7	0	0

4. Халдварт өвчин

Аймгийн хэмжээнд 2024 оны эхний 2 сарын байдлаар 7 төрлийн 103 халдварт өвчний тохиолдол бүртгэгдэж, 10 000 хүн амд 8.9 ноогдож улсын дунджаас 6.4 пунктээр бага байна. Өмнөх оны мөн үеэс 14 тохиолдлоор буюу 10 000 хүн амд ногдох халдварт өвчлөл 1.3-р өссөн байна.

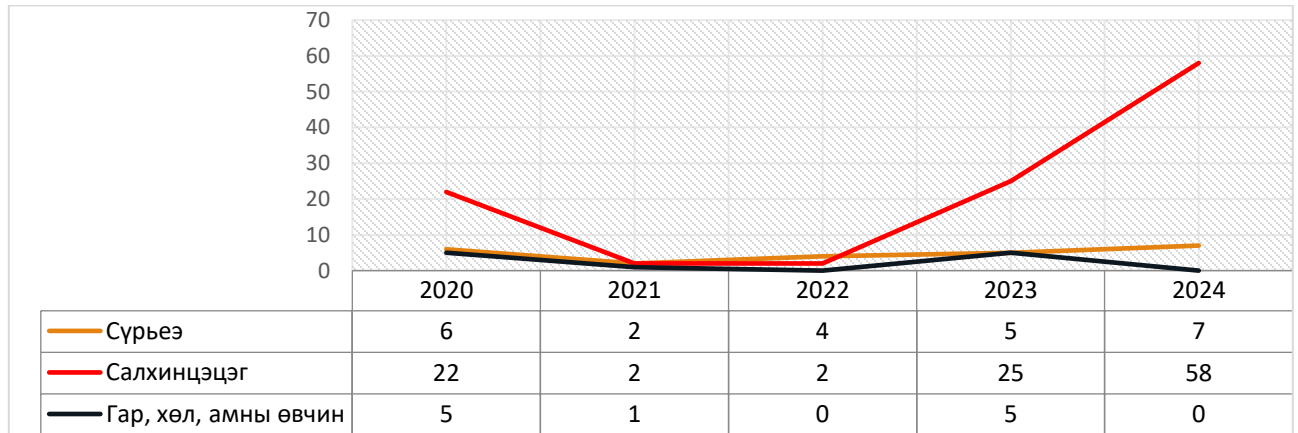
Зураг 9. Нийт халдварт өвчин, 10 000 хүн амд, байгууллагын төрлөөр, 2023-2024 оны эхний 2 сар



4.1. Амьсгалын замын халдварт өвчин

2024 оны эхний 2 сарын байдлаар аймгийн хэмжээнд амьсгалын замын халдварт өвчний 65 тохиолдол бүртгэгдэж, нийт халдварт өвчний 63.1 хувийг эзэлж байна.

Зураг 10. Амьсгалын замын халдварт өвчний тохиолдол, 2020-2024 оны эхний 2 сар



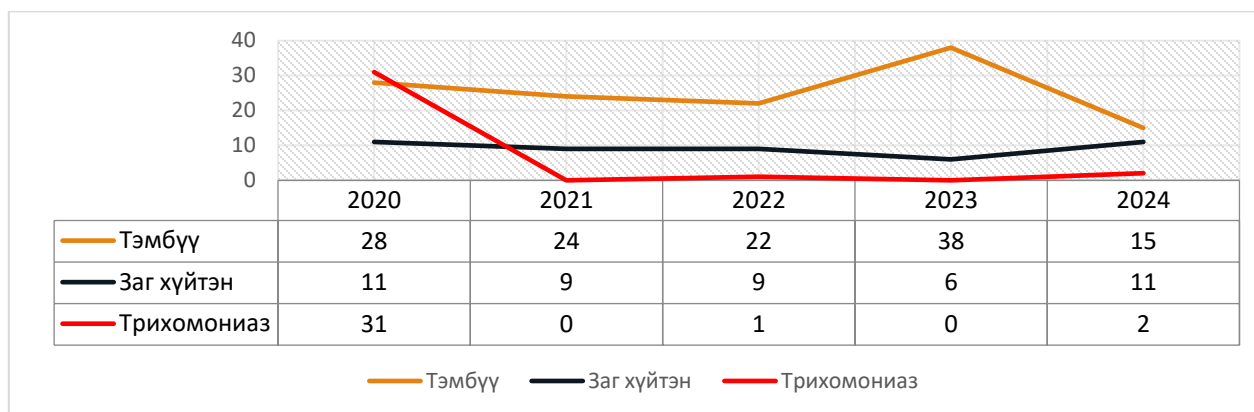
Хүснэгт 16. Амьсгалын замын халдварт өвчин, 10 000 хүн амд, 2023-2024 оны эхний 2 сар

	Хачигт рикеттсиоз /Tick-borne rickettsioses/		B01 Салхинцэцэг /Varicella/				A15-A19 Сүрьеэ/Tuberculosis/				B26 Гахай хавдар /Mumps/				B08.4 Гар, хөл, амны өвчин /Hand, foot and mouth disease/					
	2023 он	10000 хүн амд	2024 он	10000 хүн амд	2023 он	10000 хүн амд	2024 он	10000 хүн амд	2023 он	10000 хүн амд	2024 он	10000 хүн амд	2023 он	10000 хүн амд	2024 он	10000 хүн амд	2023 он	10000 хүн амд	2024 он	10000 хүн амд
ББУлаан		0.0		0.0	0	0.0	0	0.0	0	0.0	0	0.0	0	0.0	0	0.0	0	0.0		0.0
Бат-Өлзий		0.0		0.0	0	0.0	0	0.0	0	0.0	0	0.0	0	0.0	0	0.0	0	0.0		0.0
Баянгол		0.0		0.0	0	0.0	0	0.0	0	0.0	1	2.9	0	0.0	0	0.0	0	0.0		0.0
Баян-Өндөр		0.0		0.0	0	0.0	10	29.8	0	0.0	0	0.0	0	0.0	0	0.0	0	0.0		0.0
Богд		0.0		0.0	0	0.0	0	0.0	0	0.0	1	1.8	0	0.0	0	0.0	0	0.0		0.0
Бүрд		0.0		0.0	0	0.0	0	0.0	0	0.0	0	0.0	0	0.0	0	0.0	0	0.0		0.0
Гучин-Ус		0.0		0.0	0	0.0	0	0.0	0	0.0	0	0.0	0	0.0	0	0.0	0	0.0		0.0
Есөнзүйл		0.0		0.0	0	0.0	0	0.0	0	0.0	0	0.0	0	0.0	0	0.0	0	0.0		0.0
Зүүн-БУ		0.0		0.0	6	16.1	1	2.8	0	0.0	0	0.0	0	0.0	0	0.0	0	0.0		0.0
Нарийнтээл		0.0		0.0	0	0.0	1	3.0	0	0.0	0	0.0	0	0.0	0	0.0	0	0.0		0.0
Өлзийт		0.0		0.0	0	0.0	0	0.0	0	0.0	0	0.0	0	0.0	0	0.0	0	0.0		0.0
Сант		0.0		0.0	0	0.0	0	0.0	0	0.0	0	0.0	0	0.0	0	0.0	0	0.0		0.0
Тарагт		0.0		0.0	0	0.0	4	12.9	0	0.0	0	0.0	0	0.0	0	0.0	0	0.0		0.0
Төгрөг		0.0		0.0	0	0.0	0	0.0	0	0.0	0	0.0	0	0.0	0	0.0	0	0.0		0.0
Уянга		0.0		0.0	0	0.0	2	2.2	0	0.0	2	2.2	0	0.0	0	0.0	1	1.1		0.0
Хайрхандул аан		0.0		0.0	0	0.0	0	0.0	0	0.0	0	0.0	0	0.0	0	0.0	0	0.0		0.0
Хархорин		0.0		0.0	2	1.6	10	8.1	2	1.6	0	0.0	0	0.0	0	0.0	0	0.0		0.0
Хужирт		0.0		0.0	1	1.5	0	0.0	0	0.0	0	0.0	0	0.0	0	0.0	1	0.8		0.0
Уянсэтгэл		0.0		0.0	9	9.1	3	3.1	2	2.0	1	1.0	0	0.0	0	0.0	2	2.0		0.0
Түшигдөлгө өн		0.0		0.0	3	2.7	21	19.3	1	0.9	0	0.0	0	0.0	0	0.0	1	0.9		0.0
Нарны дөш		0.0		0.0	4	2.7	4	2.5	0	0.0	2	1.2	0	0.0	0	0.0	0	0.0		0.0
Энэрэл-хархорин							2				0									
Элбэрэл мед							0				0									
Харьяаллын бус					0		0		0		0		0		0		0			
Аймгийн дүн	0	0.0	0	0.0	25	2.1	58	5.0	5	0.4	7	0.6	0	0.0	0	0.0	5	0.4	0	0.0
Улсын дундаж		0.0		0.0		6.2		5.9		1.0		1.1		0.1		0.2		0.6		0.7

4.2. Бэлгийн замаар дамжих халдварт өвчин

2024 оны эхний 2 сарын байдлаар аймгийн хэмжээнд бэлгийн замаар дамжих халдварт өвчний 28 тохиолдол бүртгэгдсэн нь нийт халдварт өвчний 25,5 хувийг эзэлж байна. Бэлгийн замаар дамжих халдварт өвчний 39.3 хувийг заг хүйтэн, **53.6** хувийг тэмбүү, 7.1 хувийг трихомониаз тус тус эзэлж байна.

Зураг 11. Бэлгийн замын халдварт өвчний тохиолдол, 2020-2024 оны эхний 2 сар



Хүснэгт 27. Бэлгийн замын халдварт өвчин, 10 000 хүн амд, 2023-2024 оны эхний 2 сар

	A50-A53 Тэмбүү /Syphilis/				A54 Гонококкт халдвар /Gonococcal infection/				A59 Трихомониаз /Trichomoniasis/				Төрөлхийн тэмбүү / A50 /			
	2023 он	10000 хүн амд	2024 он	10000 хүн амд	2023 он	10000 хүн амд	2024 он	10000 хүн амд	2023 он	10000 хүн амд	2024 он	10000 хүн амд	2023 он	10000 хүн амд	2024 он	10000 хүн амд
Баруунбаян-Улаан	0	0.0	0	0.0	0	0.0	0	0.0	0	0.0	0	0.0		0.0		0.0
Бат-Өлзий	0	0.0	0	0.0	0	0.0	0	0.0	0	0.0	0	0.0		0.0		0.0
Баянгол	0	0.0	0	0.0	0	0.0	0	0.0	0	0.0	0	0.0		0.0		0.0
Баян-Өндөр	0	0.0	0	0.0	0	0.0	0	0.0	0	0.0	0	0.0		0.0		0.0
Богд	4	7.1	0	0.0	0	0.0	0	0.0	0	0.0	0	0.0		0.0		0.0
Бүрд	0	0.0	0	0.0	0	0.0	0	0.0	0	0.0	0	0.0		0.0		0.0
Гучин-Ус	0	0.0	0	0.0	0	0.0	0	0.0	0	0.0	0	0.0		0.0		0.0
Есөнзүйл	0	0.0	0	0.0	0	0.0	0	0.0	0	0.0	0	0.0		0.0		0.0
ЗБУлаан	0	0.0	0	0.0	1	2.7	1	2.8	0	0.0	0	0.0		0.0		0.0
Нарийнтгэл	0	0.0	0	0.0	0	0.0	1	3.0	0	0.0	0	0.0		0.0		0.0
Өлзийт	0	0.0	0	0.0	0	0.0	0	0.0	0	0.0	0	0.0		0.0		0.0
Сант	0	0.0	0	0.0	0	0.0	0	0.0	0	0.0	0	0.0		0.0		0.0
Тарагт	1	3.1	0	0.0	0	0.0	0	0.0	0	0.0	0	0.0		0.0		0.0
Төгрөг	0	0.0	0	0.0	0	0.0	0	0.0	0	0.0	0	0.0		0.0		0.0
Уянга	0	0.0	0	0.0	0	0.0	1	1.1	0	0.0	0	0.0		0.0		0.0
Хайрхандулаан	1	2.9	0	0.0	0	0.0	0	0.0	0	0.0	0	0.0		0.0		0.0
Хархорин	20	16.0	2	1.6	2	1.6	2	1.6	0	0.0	0	0.0		0.0		0.0
Хужирт	1	1.5	0	0.0	0	0.0	0	0.0	0	0.0	0	0.0		0.0		0.0
Уянсэтгэл	2	2.0	1	1.0	1	1.0	3	3.1	0	0.0	1	1.0		0.0		0.0
Түшигдөлгөөн	3	2.7	2	1.8	0	0.0	0	0.0	0	0.0	1	0.9		0.0		0.0
Нарны дөш	6	4.0	2	1.2	2	1.3	1	0.6	0	0.0	0	0.0		0.0		0.0
Энэрэл-хархорин			0				0				0					
Элбэрэл мед			8				2				0					
Харьяаллын бус	0		0		0		0		0		0					
Аймгийн дундаж	38	3.2	15	1.3	6	0.5	11	1.0	0	0.0	2	0.2	0	0.0	0	0.0
Улсын дундаж		2.1		2.0		1.9		1.6		1.3		1.1				

4.3 Вируст гепатитын халдвар

Хүснэгт 38. Вируст гепатитын халдварт өвчин, 2023-2024 оны эхний 2 сар

	B15-B19 Вируст гепатит /Viral hepatitis/				B15 Вируст гепатит A /Acute hepatitis A/				Гепатит B / B16 /				Гепатит (бусад) / B17-19/			
	2023 он	10000 хүн амд	2024 он	10000 хүн амд	2023 он	10000 хүн амд	2024 он	10000 хүн амд	2023 он	10000 хүн амд	2024 он	10000 хүн амд	2023 он	10000 хүн амд	2024 он	10000 хүн амд
БаруунБаян-Улаан	0	0.0	0	0.0		0.0		0.0		0.0		0.0		0.0		0.0
Бат-Өлзий	0	0.0	0	0.0		0.0		0.0		0.0		0.0		0.0		0.0
Баянгол	0	0.0	0	0.0		0.0		0.0		0.0		0.0		0.0		0.0
Баян-Өндөр	0	0.0	0	0.0		0.0		0.0		0.0		0.0		0.0		0.0
Богд	0	0.0	0	0.0		0.0		0.0		0.0		0.0		0.0		0.0
Бүрд	0	0.0	0	0.0		0.0		0.0		0.0		0.0		0.0		0.0
Гучин-Ус	0	0.0	0	0.0		0.0		0.0		0.0		0.0		0.0		0.0
Зүйл	0	0.0	0	0.0		0.0		0.0		0.0		0.0		0.0		0.0
ЗБУ	0	0.0	0	0.0		0.0		0.0		0.0		0.0		0.0		0.0
Нарийнгээл	0	0.0	0	0.0		0.0		0.0		0.0		0.0		0.0		0.0
Өлзийт	0	0.0	0	0.0		0.0		0.0		0.0		0.0		0.0		0.0
Сант	0	0.0	0	0.0		0.0		0.0		0.0		0.0		0.0		0.0
Тарагт	0	0.0	0	0.0		0.0		0.0		0.0		0.0		0.0		0.0
Төгрөг	0	0.0	0	0.0		0.0		0.0		0.0		0.0		0.0		0.0
Уянга	0	0.0	0	0.0		0.0		0.0		0.0		0.0		0.0		0.0
ХДулаан	0	0.0	0	0.0		0.0		0.0		0.0		0.0		0.0		0.0
Хархорин	0	0.0	0	0.0		0.0		0.0		0.0		0.0		0.0		0.0
Хужирт	0	0.0	0	0.0		0.0		0.0		0.0		0.0		0.0		0.0
Уянсэтгэл	0	0.0	0	0.0		0.0		0.0		0.0		0.0		0.0		0.0
Түшигдөлгөөн	0	0.0	0	0.0		0.0		0.0		0.0		0.0		0.0		0.0
Нарны дөш	0	0.0	0	0.0		0.0		0.0		0.0		0.0		0.0		0.0
Энэрэл-хархорин																
Элбэрэл мед																
Харъяаллын бус	0		0													
Аймгийн дүн	0	0.0	0	0.0	0	0.0	0	0.0	0	0.0	0	0.0	0	0.0	0	0.0
Улсын дундаж		0.1		0.1		0.0		0.0		0.1		0.0		0.1		0.1

2024 оны эхний 2 сарын байдлаар вируст гепатитын тохиолдол бүртгэгдээгүй байна.

4.4. Бусад халдварт өвчин /Шинэ Коронавируст халдвар/

2024 оны эхний 2 сарын байдлаар Коронавируст халдварын 8 тохиолдол бүртгэгдэж 10000 хүн амд 0.7 ноогдож байгаа нь улсын дунджаас 0.4 пунктээр их үзүүлэлттэй байна.

Хүснэгт 4. Коронавируст халдвар (COVID-19) , 10 000 хүн амд, 2023-2024 оны 2 сард

