



ЭРҮҮЛ МЭНДИЙН СТАТИСТИКИЙН САР ТУТМЫН МЭДЭЭЛЭЛ

2024 ОНЫ 3 САР



Арвайхээр хот

2024 он

Эрүүл мэндийн сар тутмын мэдээлэл 2024-3 сар

Энэхүү товхимолын дэлгэрэнгүй мэдээллийг www.ov.mohs.gov.mn цахим хуудаснаас татаж харна уу.

Өвөрхангай аймгийн Эрүүл мэндийн газар Хяналт, шинжилгээ, үнэлгээ мэдээллийн хэлтсээс эрхлэн гаргав. E-mail: <http://www.ov.mohs.gov.mn/>, uvurkhangaiemg@gmail.com

Утас: 7032-2195, 99668055

Хянан тохиолдуулсан:

Я. Жаргал

Эрүүл мэндийн газрын Хяналт, шинжилгээ, үнэлгээ, мэдээллийн хэлтсийн дарга

Эмхэтгэсэн:

Д. Нацагням

Эрүүл мэндийн газрын Эрүүл мэндийн мэдээ, мэдээллийн асуудал хариуцсан мэргэжилтэн, Статистикч их эмч

ЭРҮҮЛ МЭНДИЙН СТАТИСТИК ҮЗҮҮЛЭЛТҮҮД
2023, 2024 оны эхний 3 сарын байдлаар

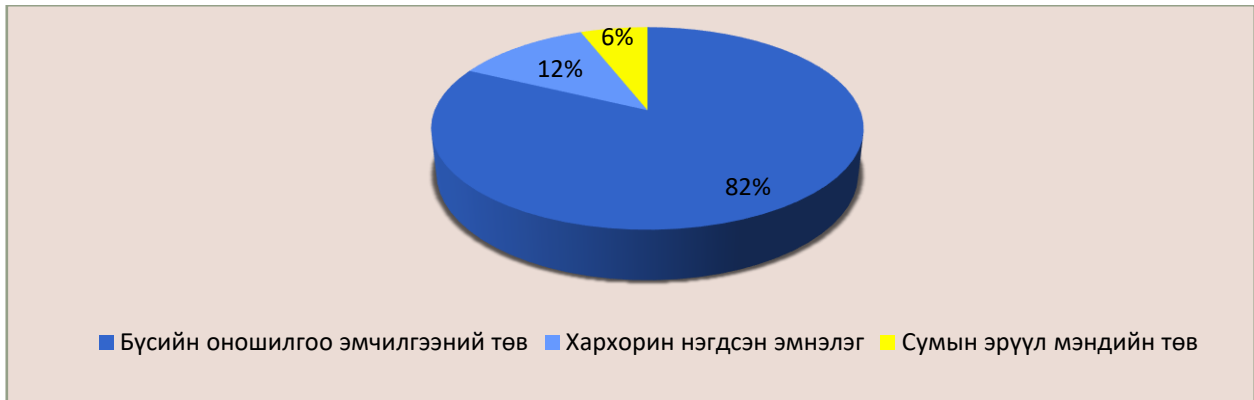
№	Үзүүлэлт		Нэгж	Өвөрхангай аймаг			Улсын дундаж		
				2023 он	2024 он	Өсөлт бууралт	2023 он	2024 он	Өсөлт бууралт
1	Төрсөн эх		Бодит тоо	541	436	-105.0	16349	14147	-2202
2	Амьд төрсөн хүүхэд		Бодит тоо	545	439	-106.0	16452	14244	-2208
3	Амьгүй төрсөн хүүхэд		Бодит тоо	1	0	-1.0	92	79	-13
			1000 нийт төрөлтөд	1.8	0.0	-1.8	5.6	5.5	-0.1
4	Эхийн эндэгдэл		Бодит тоо	0	0	0.0	6	4	-2
			100 000 амьд төрөлтөд	0.0	0	0.0	36.5	28.1	-8.4
5	5 хүртэлх насны хүүхдийн эндэгдэл /0-4 нас 364 хоног/		Бодит тоо	8	8	0.0	262	210	-52
			1000 амьд төрөлтөд	14.7	18.2	3.5	15.9	14.7	-1.2
6	Үүнээс:	Нялхсын эндэгдэл /0-364 хоног/	Бодит тоо	7	8	1.0	222	171	-51
			1000 амьд төрөлтөд	12.8	18.2	5.4	13.5	12.0	-1.5
	Үүнээс:	Нярайн эндэгдэл /0-28 хоног/	Бодит тоо	5	3	-2.0	131	96	-35
			1000 амьд төрөлтөд	9.2	6.8	-2.3	8.0	6.7	-1.3
			Нялхсын эндэгдэлд эзлэх хувь	71.4	37.5	-33.9	59.0	56.1	-2.9
	Үүнээс:	Нярайн эрт үеийн эндэгдэл /0-6 хоног/	Бодит тоо	2	2	0.0	89	64	-25
			Нярайн эндэгдэлд эзлэх хувь	40.0	66.7	26.7	67.9	66.7	-1.2
	Үүнээс:	Нярайн хожуу үеийн эндэгдэл /7-28 хоног/	Бодит тоо	3	1	-2.0	42	32	-10
			Нярайн эндэгдэлд эзлэх хувь	60.0	33.3	-26.7	32.1	33.3	1.2
	7	Перинаталь эндэгдэл		Бодит тоо	3	2	-1.0	181	143
1000 нийт төрөлтөд				5.5	4.6	-0.9	10.9	10.0	-0.9
8	Нийт нас баралт		Бодит тоо	145	145	0.0	4353	4265	-88
9	Эмнэлгийн нас баралт		Бодит тоо	27	23	-4.0	1393	1353	-40
			Хувь	18.6	15.9	-2.8	32.0	31.7	-0.3
10	Эмнэлэгт хоног болоогүй нас баралт		Бодит тоо	6	4	-2.0	340	283	-57
			Хувь	22.2	17.4	-4.8	24.4	20.9	-3.5
11	Жирэмсний эрт хяналт		Хувь	94.1	93.2	-0.9	92.3	92.1	-0.2
12	Эмчлэгдсэн хүний тоо		Бодит тоо	7860	8184	324.0	268503	267606	-897
13	Ор хоног		Бодит тоо	55466	56970	1504.0	1849242	1846730	-2512
14	Халдварт өвчин		Бодит тоо	192	173	-19.0	8915	8468	-447
			10 000 хүн амд	16.5	14.9	-1.5	26.1	24.2	-1.9
15	Амьсгалын замын халдварт өвчин		Бодит тоо	120	118	-2.0	3645	4268	623
			10 000 хүн амд	10.3	10.2	-0.1	10.7	12.2	1.5
16	Бэлгийн замаар дамжих халдварт өвчин		Бодит тоо	58	40	-18.0	2728	2459	-269
			10 000 хүн амд	5.0	3.5	-1.5	8.0	7.0	-1.0
17	Гэдэсний халдварт өвчин		Бодит тоо	9	5	-4.0	886	1198	312
			10 000 хүн амд	0.8	0.4	-0.3	2.6	3.4	0.8
18	Зоонозын халдварт өвчин		Бодит тоо	0	0	0.0	33	16	-17
			10 000 хүн амд	0.0	0.0	0.0	0.1	0.0	-0.1
19	Цусаар дамжих халдварт авчин		Бодит тоо	1	2	1.0	62	40	-22
			10 000 хүн амд	0.1	0.2	0.1	0.2	0.1	-0.1
20	Бусад халдварт өвчин		Бодит тоо	4	10	6.0	1561	487	-1074
			10 000 хүн амд	0.3	0.9	0.5	4.6	1.4	-3.2

1. Эх хүүхдийн эрүүл мэнд

1.1 Төрөлт

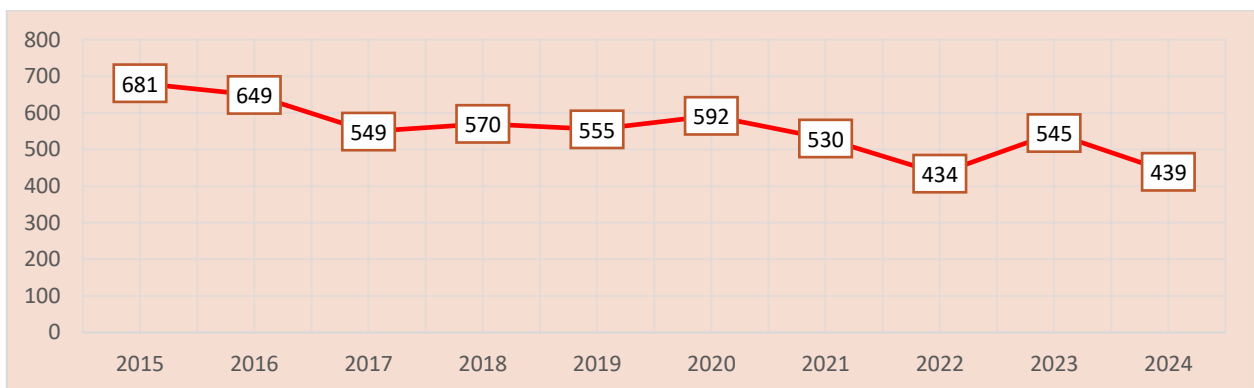
Аймгийн хэмжээнд 2024 оны эхний 3 сарын байдлаар **436** эх төрсөн нь өнгөрсөн оны мөн үеэс 105 төрөлтөөр буюу 19.4 хувиар буурсан байна. Төрсөн эхчүүдийн 336 нь буюу 77.1 хувь нь эмчийн хяналтын үзлэгт 6 ба түүнээс дээш удаа хамрагдсан байна. 2024 оны эхний 3 сарын байдлаар мэс заслын аргаар төрсөн эхчүүд 97 буюу 22.2 хувийг эзэлж байна.

Зураг 1. Төрсөн эхийн эзлэх хувь, эмнэлгийн төрлөөр /2024 оны 3 сарын байдлаар/



Амьд төрсөн хүүхдийн 82.0 хувь нь Бүсийн оношилгоо эмчилгээний төвд, 18.0 хувь нь нэгдсэн эмнэлэг, сумын эрүүл мэндийн төвд төрсөн байна.

Зураг 2. Амьд төрсөн хүүхдийн тоо /2015-2024 оны эхний 3 сард/



1.2. Хүүхдийн эрүүл мэнд

2024 оны эхний 3 сарын байдлаар аймгийн хэмжээнд 439 хүүхэд амьд төрсөн нь өнгөрсөн оны мөн үеэс 109 хүүхдээр буурсан байна. Төрөлтийн түвшин 1000 хүн амд **3.8** байна. Амьд төрсөн хүүхдийн 216 буюу 49.2 хувь нь хүү, 223 буюу 50.8 хувь нь охин байна. Амьд төрсөн нийт хүүхдээс 15 нярай буюу 3.4 хувь нь 2500 грамаас доош жинтэй, төрөлхийн гажигтай төрсөн тохиолдол бүртгэгдээгүй байна. Төрсний дараа 1 цагийн дотор хөхөө амласан хүүхдийн эзлэх хувь 97.5 байна. Амьгүй төрөлтийн түвшин 1000 нийт төрөлтөд 0 байна.

Эрүүл мэндийн сар тутмын мэдээлэл 2024-3 сар

Хүснэгт.1 Төрөлт, амьд, амьгүй төрсөн хүүхдийн мэдээлэл, 2023-2024 оны эхний 3 сар

	Төрсөн эх				Амьд төрсөн хүүхэд				Амьгүй төрсөн хүүхэд			
	2023 сар	2023 өсгөн	2024 сар	2024 өсгөн	2023 сар	2023 өсгөн	2024 сар	2024 өсгөн	2023 сар	2023 өсгөн	2024 сар	2024 өсгөн
БаруунБаян-Улаан	1	1		2	1	1	-	2	0	0		
Бат-Өлзий	6	10		0	6	10	-	0	0	0		
Баянгол	0	0		0	-	0	-	0	0	0		
Баян-Өндөр		0		0	-	0	-	0	0	0		
Богд	4	14	5	11	4	14	5	11	0	0		
Бүрд		1		1		1	-	1	0	0		
Гучин-Ус	0	1		1		1	-	1	0	0		
Зүйл	1	1		1	1	1	-	1	0	0		
ЗБУ	1	3		1	1	2	-	1	0	1		
Нарийнтгэл		0		1	-	0	-	1	0	0		
Өлзийт		0		0	-	0	-	0	0	0		
Сант		0	0	0	-	0	-	0	0	0		
Тарагт	1	1		0	1	1	-	0	0	0		
Төгрөг	0	0		0	-	0	-	0	0	0		
Уянга	3	10	4	6	3	10	4	6	0	0		
Хайрхан-дулаан	0	0		0	-	0	-	0	0	0		
Хархорин	35	70	21	52	35	70	21	52	0	0		
Хужирт	0	1	1	2	-	1	1	2	0	0		
Бүсийн оношилгоо эмчилгээний төв	152	428	113	358	155	433	115	361	0	0		
Түшигдөлгөөн ӨЭМТ												
Асар-хайрхан												
Аймгийн нийт дүн	204	541	144	436	207	545	146	439	0	1	0	0

2024 оны эхний 3 сард 439 амьд хүүхэд төрж 10 жилийн өмнөхтэй харьцуулахад 245 тохиолдлоор, сүүлийн 10 жилийн дундажтай харьцуулахад 115 тохиолдлоор тус тус буурсан үзүүлэлттэй байна.

1.3. Эх хүүхдийн үзүүлэлт

Хүснэгт 3. Эх нялхсын үзүүлэлт, 2023-2024 оны эхний 3 сар

Сумдын нэрс	Эхийн эндэгдэл				Нийт амьд төрсөн хүүхэд			0-6 хоногтой эрт нярайн эндэгдэл				
	2023 он	100 000 амьд төрөлтөд	2024 он	100 000 амьд төрөлтөд	БОЭТ	Сум	Бүгд	БОЭТ	Сум	Бүгд	2024 он, 1000 амьд төрөлтөд	2023 он
ББУлаан		0.0		0.0	14	2	16			0	0.0	0.0
Бат-Өлзий		0.0		0.0	23	1	24			0	0.0	30.3
Баянгол		0.0		0.0	9		9			0	0.0	0.0
Баян-Өндөр		0.0		0.0	5		5			0	0.0	
Богд		0.0		0.0	16	9	25			0	0.0	0.0
Бүрд		0.0		0.0	4		4			0	0.0	0.0
Гучин-Ус		0.0		0.0	7	2	9			0	0.0	0.0
Зүйл		0.0		0.0	7	1	8			0	0.0	0.0
ЗБУ		0.0		0.0	7	1	8			0	0.0	0.0
Нарийнтгээл		0.0		0.0	15	2	17			0	0.0	58.8
Өлзийт		0.0		0.0	7		7			0	0.0	0.0
Сант		0.0		0.0	5		5			0	0.0	0.0
Тарагт		0.0		0.0	7		7			0	0.0	0.0
Төгрөг		0.0		0.0	9		9			0	0.0	0.0
Уянга		0.0		0.0	36	5	41			0	0.0	0.0
Хайрхан-дулаан		0.0		0.0	10	1	11			0	0.0	0.0
Хархорин		0.0		0.0		9	9			0	0.0	0.0
Хужирт		0.0		0.0	4	11	15		1	1	66.7	0.0
Уянсэтгэл ӨЭМТ		0.0		0.0	43		43			0	0.0	0.0
Түшигдөлгөөн ӨЭМТ		0.0		0.0	43		43	1		1	23.3	0.0
Нарны дөш ӨЭМТ		0.0		0.0	67	1	68			0	0.0	0.0
Энэрэл-Хархорин ӨЭМТ		0.0		0.0	2	13	15			0	0.0	0.0
Харъяалалын бус		0.0		0.0	21	20	41			0	0.0	0.0
Дүн	0	0.0	0	0.0	361	78	439	1	1	2	4.6	3.7

2024 оны эхний 3 сарын байдлаар 0-6 хоногтой эрт нярайн эндэгдлийн 2 тохиолдол бүртгэгдсэн байна.

Зураг 3. Нялхас, 0-5 хүртэлх насны хүүхдийн эндэгдэл, 1 000 амьд төрөлтөд, 2020-2024 оны эхний 3 сар



Эрүүл мэндийн сар тутмын мэдээлэл 2024-3 сар

Хүснэгт 4. 1 000 амьд төрөлтөнд ногдох нялхас, 0-5 хүртэлх насны хүүхдийн эндэгдэл, сумдаар, 2023-2024 оны 3 сар

Сумдын нэрс	Нялхсын эндэгдэл					0-5 хүртэлх насны хүүхдийн эндэгдэл					0-28 хоногтой нярайн эндэгдэл /тохиолдлын тоогоор/	
	БОЭТ	Сум	Бүгд	2024 он, 1000 амьд төрөлтөд	2023 он	БОЭТ	Сум	Бүгд	2024 он, 1000 амьд төрөлтөд	2023 оны	2023 он	2024 он
БаруунБаян-Улаан			0	0.0	0.0			0	0.0	0.0		
Бат-Өлзий			0	0.0	60.6			0	0.0	60.6	2	
Баянгол		1	1	111.1	0.0		1	1	111.1	0.0		
Баян-Өндөр			0	0.0				0	0.0			
Богд		1	1	40.0	0.0		1	1	40.0	0.0		
Бүрд			0	0.0	0.0			0	0.0	0.0		
Гучин-Ус			0	0.0	0.0			0	0.0	0.0		
Зүйл			0	0.0	0.0			0	0.0	0.0		
ЗБУ			0	0.0	0.0			0	0.0	0.0		
Нарийнтгэл			0	0.0	58.8			0	0.0	58.8	1	
Өлзийт			0	0.0	0.0			0	0.0	0.0		
Сант			0	0.0	0.0			0	0.0	0.0		
Тарагт			0	0.0	83.3			0	0.0	83.3		
Төгрөг			0	0.0	0.0			0	0.0	0.0		
Уянга		2	2	48.8	0.0		2	2	48.8	0.0		1
Хайрхандулаан			0	0.0	0.0			0	0.0	0.0		
Хархорин			0	0.0	0.0			0	0.0	0.0		
Хужирт		2	2	133.3	43.5		2	2	133.3	87.0	1	1
Уянсэтгэл ӨЭМТ			0	0.0	0.0			0	0.0	0.0		
Түшигдөлгөөн ӨЭМТ	2		2	46.5	20.0	2		2	46.5	20.0		1
Нарны дөш ӨЭМТ			0	0.0	0.0			0	0.0	0.0		
Энэрэл-ХХ ӨЭМТ			0	0.0	0.0			0	0.0	0.0		
Харьяалалын бус			0	0.0	17.5			0	0.0	17.5	1	
Аймгийн дүн	2	6	8	18.2	12.8	2	6	8	18.2	14.7	5	3
Улсын дундаж				12.0	13.5				14.7	15.9		

2024 оны эхний 3 сарын байдлаар 0-1 хүртэлх насны хүүхдийн эндэгдлийн 8 тохиолдол бүртгэгдэж 1 000 амьд төрөлтөнд 18.2 ноогдож байгаа нь өмнөх оны мөн үеэс 5.4 пунктээр, улсын дунджаас 6.2 пунктээр тус тус өндөр үзүүлэлттэй байна.

0-5 хүртэлх насны хүүхдийн эндэгдлийн 8 тохиолдол бүртгэгдэж 1 000 амьд төрөлтөнд 18.2 ноогдож байгаа нь өмнөх оны мөн үеэс 3.5 пунктээр, улсын дунджаас 3.5 пунктээр тус тус өндөр үзүүлэлттэй байна. 0-5 хүртэлх насны хүүхдийн эндэгдэлд осол гэмтлийн шалтгаант нас баралтын 1 тохиолдол бүртгэгдсэн байна.

Эрүүл мэндийн сар тутмын мэдээлэл 2024-3 сар

Хүснэгт 5. Тав хүртэлх насны хүүхдийн жинлэсэн хүүхдийн мэдээлэл, 2024 оны 3 сар

	Жинлэсэн хүүхдийн тоо	Үүнээс			А амин дэм уусан	Д амин дэм уусан	Олон найрлагат бичил тэжээл хэрэглэсэн хүүхдийн тоо
		Туранхай /жин, өндөр/	Тураалтай /жин насны үзүүлэлт/	Өсөлтийн хоцрогдолтой /өндөр насны үзүүлэлт/			
ББУлаан	54					19	
Бат-Өлзий	428	2		2		121	
Баянгол	109					127	
Баян-Өндөр	60					60	
Богд	45					45	
Бүрд	48			1		22	
Гучин-Ус	45					32	
Зүйл	154					54	
ЗБУ	60					60	
Нарийнтээл	123					123	
Өлзийт	105						
Сант	25						
Тарагт	118					40	
Төгрөг	85					62	
Уянга	843		1	0		183	
Хайрхандулаан	176					89	
Хархорин	58					53	
Хужирт	94	4	4	4		73	0
БОЭТ							
Уянсэтгэл ӨЭМТ	254	2		1		345	6
Түшигдөлгөөн ӨЭМТ	314	1	2	0		239	3
Нарны дөш ӨЭМТ	291	1	1	0		261	2
Энэрэл-ХХ ӨЭМТ	157	0	0	0	0	134	
Аймгийн дүн	3646	10	8	8	0	2142	11

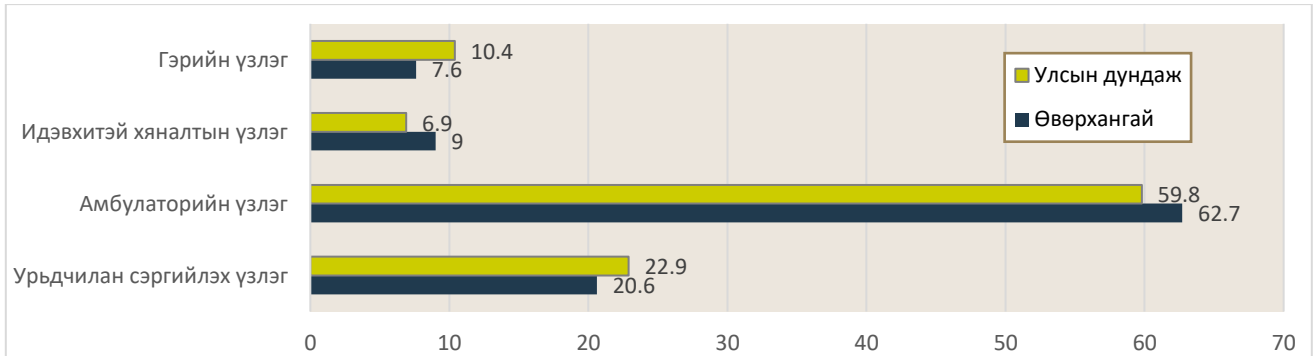
2024 оны эхний 3 сард 0-5 хүртэлх насны 3646 хүүхэд жинлэснээс 0.3 хувь нь туранхай, 0.2 хувь нь тураалтай, 0.2 хувь нь өсөлтийн хоцрогдолтой байна.

2. Эмнэлгийн тусламж үйлчилгээ

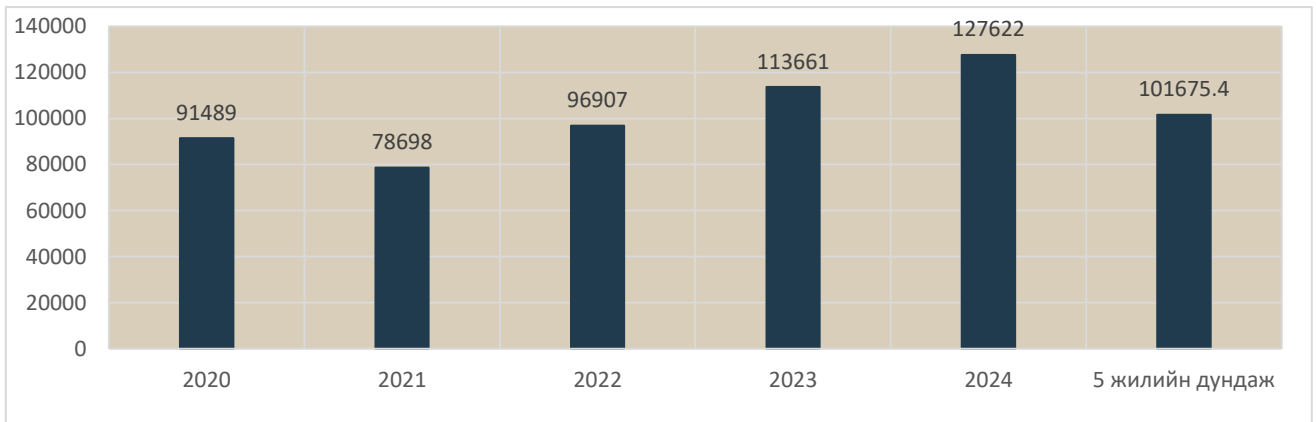
2.1. Амбулаторийн тусламж үйлчилгээ

Аймгийн хэмжээнд 2024 оны эхний 3 сарын байдлаар нийт 127622 эмчийн үзлэг хийгдсэнээс **20.6** хувийг урьдчилан сэргийлэх үзлэг, **62.7** хувийг өвчний учир амбулаторт, **9.0** хувийг идэвхитэй хяналтын үзлэг, **7.6** хувийг гэрийн үзлэг тус тус эзэлж байна.

Зураг 4. Үзлэгийн төрөл, улс, аймгийн дундаж, 2024 оны эхний 3 сар



Зураг 5. Нийт үзлэгийн тоо, 2020-2024 оны эхний 3 сар



Хүснэгт 8. Үзлэгийн төрөл сумдаар, 2024 оны эхний 3 сар

Байгууллагын нэрс	Нийт үзлэгийн тоо	Үүнээс				
		Урьдчилан сэргийлэх үзлэгийн хувь	Өвчний учир амбулаторт	Диспансерийн хяналтын хувь	Гэрийн идэвхитэй хяналтын хувь	Гэрийн дуудлагын хувь
Баруунбаян-Улаан	459	15.0	40.7	12.4	10.2	21.6
Бат-Өлзий	2715	8.3	66.9	6.6	9.8	8.4
Баянгол	2456	46.8	26.1	7.3	17.8	2.0
Баян-Өндөр	1024	28.0	49.8	18.6	1.9	1.8
Богд	1042	26.9	38.3	23.9	7.2	3.7
Бүрд	567	35.1	37.0	13.8	12.0	2.1
Гучин-Ус	399	37.8	44.6	17.5	0.0	0.0
Зүйл	412	15.8	51.2	15.5	13.3	4.1
Зүүнбаян-Улаан	1839	26.2	42.8	1.8	18.6	10.6
Нарийнтгэл	1024	19.1	73.6	0.8	0.8	5.7
Өлзийт	445	27.2	29.0	13.5	9.0	21.3
Сант	1379	30.1	34.8	17.5	12.5	5.1
Тарагт	1186	40.5	23.3	14.3	18.7	3.2
Төгрөг	1128	8.9	56.6	9.0	19.6	5.9
Уянга	5215	27.5	30.9	23.6	13.9	4.0
Хайрхандулаан	917	18.5	78.6	2.8	0.0	0.0
Хархорин	17248	7.2	80.4	9.1	3.3	0.0
Хужирт	3179	31.9	46.7	6.9	6.6	7.9
БООТ	51174	7.4	87.6	5.0	0.0	0.0
Уянсэтгэл	7189	41.7	16.6	23.7	16.7	1.2
Түшигдөлгөөн	6218	27.5	18.2	27.0	25.0	2.3
Нарны дөш	5125	57.6	25.8	5.3	3.5	7.8
Энэрэл-Хархорин	7983	67.7	9.3	7.7	13.9	1.5
Чинмэнд	2792	19.3	80.7	0.0	0.0	0.0
Асархайрхан	140	0.0	100.0	0.0	0.0	0.0
Хөх манал	0					
Ачтан-ирээдүй	917	0.0	100.0	0.0	0.0	0.0
Ариунсанаа	546	20.9	79.1	0.0	0.0	0.0
Агь мамба	119					
Сидармед	270					
Үүдэн эмнэлгүүд	2515	23.8	76.2	0.0	0.0	0.0
Аймгийн дундаж	127622	20.6	62.7	9.0	5.9	1.7

2.2. Халдварт бус өвчлөл

Хүснэгт 9. Осол гэмтэл, хорт хавдрын өвчлөл, 2023-2024 оны эхний 3 сар

	Нийт халдварт бус өвчлөл				Үүнээс							
					Осол гэмтэл				Шинээр бүртгэгдсэн хорт хавдар			
	2023 он	10000 хүн амд	2024 он	10000 хүн амд	2023 он	10000 хүн амд	2024 он	10000 хүн амд	2023 он	10000 хүн амд	2024 он	10000 хүн амд
ББУлаан	375	1411.4	170	681.1	0	0.0	0	0.0	2	7.5		0.0
Бат-Өлзий	695	908.6	355	468.3	0	0.0	0	0.0		0.0	1	1.3
Баянгол	288	774.6	109	310.9	0	0.0	1	2.9		0.0		0.0
Баян-Өндөр	35	100.1	27	80.6	1	2.9	0	0.0		0.0		0.0
Богд	507	898.3	175	323.5	1	1.8	4	7.4	1	1.8		0.0
Бүрд	38	133.4	35	127.9	2	7.0	4	14.6	2	7.0	2	7.3
Гучин-Ус	81	381.9	83	403.5	0	0.0	0	0.0		0.0		0.0
Зүйл	37	135.5	37	141.8	0	0.0	0	0.0	3	11.0	1	3.8
ЗБУ	273	730.5	119	331.4	12	32.1	9	25.1	1	2.7	2	5.6
Нарийнтгэл	731	2069.6	3	9.0	12	34.0	3	9.0	3	8.5	2	6.0
Өлзийт	121	537.3	61	282.9	0	0.0	0	0.0	2	8.9		0.0
Сант	214	637.5	175	539.8	0	0.0	0	0.0	2	6.0	1	3.1
Тарагт	232	711.4	77	248.5	1	3.1	0	0.0	1	3.1		0.0
Төгрөг	266	1009.5	269	1065.3	5	19.0	4	15.8	1	3.8	1	4.0
Уянга	890	950.6	275	297.4	31	33.1	9	9.7	7	7.5	1	1.1
Хайрхан-дулаан	611	1763.3	435	1293.1	1	2.9	0	0.0	2	5.8	1	3.0
Хархорин	2202	5555.0	4158	10623.4	156	393.5	103	263.2	2	5.0		0.0
Хужирт	7	10.4	13	19.8	7	10.4	13	19.8	1	1.5	1	1.5
БОЭТ	11252		6323		231		402					
Уянсэтгэл	3710	3745.2	53	54.0	0	0.0	0	0.0	5	5.0	2	2.0
Түшигдөлгөөн	210	191.7	239	219.1	4	3.7	1	0.9	2	1.8	4	3.7
Нарны дөш	130	87.5	787	490.3	1	0.7	2	1.2	2	1.3	2	1.2
Энэрэл-XX	486	592.2	630	788.1	0	0.0	0	0.0	3	3.7		0.0
Хувийн эмнэлэг	268		475									
Харьяаллын бус												
Аймгийн дүн	23659	2020.6	15083	1305.0	465	39.7	555	48.0	42	3.6	21	1.8

2024 оны эхний 3 сарын байдлаар халдварт бус өвчний 15083 тохиолдол бүртгэгдэж 10 000 хүн амд 1305.0 ноогдож байгаа нь өмнөх оны мөн үеэс 8576 тохиолдлоор буюу 715.6 пунктээр буурсан байна.

Осол гэмтэл, гадны шалтгаант өвчлөлийн 555 тохиолдол бүртгэгдэж 10 000 хүн амд 48.0 ноогдож байгаа нь өмнөх оны мөн үеэс 90 тохиолдлоор буюу 8.3 пунктээр нэмэгдсэн байна.

2024 оны эхний 3 сард аймгийн хэмжээнд шинээр хорт хавдрын 21 өвчлөл бүртгэгдсэн байна.

2.3. Халдварт бус өвчний эрт илрүүлэг

Аймгийн хэмжээнд 2024 оны эхний 3 сарын байдлаар артерийн гипертензи эрт илрүүлэг үзлэгт 18-аас дээш насны нийт 8281 хүн хамрагдсан бөгөөд 40.9 хувь нь эрэгтэй, 59.1 хувь нь эмэгтэй байна. Үр дүнгийн үзүүлэлтээр нийт үзлэгийн 0.4 хувь нь артерийн гипертензи онош батлагдсан байна. Чихрийн шижин өвчний эрт илрүүлэг үзлэгт 40-өөс дээш насны нийт 7186 хүн хамрагдсанаас 40.6 хувь нь эрэгтэй, 59.4 хувь нь эмэгтэй байна. Үр дүнгийн үзүүлэлтээр нийт үзлэгийн 0.2 хувь нь чихрийн шижин онош батлагдсан

Эрүүл мэндийн сар тутмын мэдээлэл 2024-3 сар

байна. Элэгний хорт хавдрын эрт илрүүлэг үзлэгт 40-65 насны 3238 хүн хамрагдсан байна.

Хүснэгт 10. АГ, ЧШ, Элэгний хорт хавдрын эрт илрүүлгийн үзлэгийн хамрагдалтын хувь, 2024 оны эхний 3 сар

	Артерийн гипертензи		Чихрийн шижин		Артерийн гипертензи эрт илрүүлгийн үзлэг			Чихрийн шижин хэв шинж 2 эрт илрүүлгийн үзлэг			Элэгний хорт хавдрын эрт илрүүлгийн үзлэг	
	Хамрагдвал зохих хүний тоо	Хамрагдсан хувь	Хамрагдвал зохих хүний тоо	Хамрагдсан хувь	Нийт үзлэг	Давтан үзлэг	Онош баглагдсан	Нийт үзлэг	Давтан үзлэг	Онош баглагдсан	Нийт үзлэг	Онош баглагдсан
Баруунбаян-Улаан	1423	9.3	612	17.3	132	0	0	106	0	0	132	0
Бат-Өлзий	4182	9.3	2002	19.4	389	9	1	389	1	0	389	0
Баянгол	2058	39.7	1126	54.4	816	1	0	613	0	0	293	0
Баян-Өндөр	1250	22.0	1050	14.6	275	0	0	153	0	0	133	0
Богд	3152	4.3	1232	8.0	135	0	0	99	0	0	188	0
Бүрд	1342	19.7	801	33.0	264	10	0	264	5	0	264	0
Гучин-Ус	1254	15.9	483	41.8	200	6	0	202	3	0	0	0
Есөнзүйл	1008	7.7	698	11.2	78	1	0	78	0	0	72	0
Зүүнбаян-Улаан	2087	6.9	1205	11.9	143	0	0	143	0	0	0	0
Нарийнтээл	1385	11.8	810	20.2	164	0	0	164	0	0	0	0
Өлзийт	1311	19.8	644	40.2	259	13	3	259	1	1	259	0
Сант	1238	22.9	927	19.7	283	10	1	183	4	4	10	0
Тарагт	2082	11.1	1120	17.4	232	22	5	195	0	0	38	0
Төгрөг	1148	7.8	761	11.7	89	0	0	89	0	0	20	0
Уянга	4208	13.2	2489	13.9	554	31	2	345	4	0	345	0
Хайрхандулаан	1201	28.2	808	30.6	339	3	3	247	0	0	247	0
Хархорин	2698	11.5	1706	15.0	310	0	0	256	0	0	0	0
Хужирт	1862	18.1	3914	8.6	337	0	0	337	0	0	0	0
Уянсэтгэл	4143	14.7	3588	22.2	609	4	2	798	0	0	271	0
Түшигдөлгөөн	4978	12.4	3838	18.6	615	6	6	712	0	0	39	0
Нарны дөш	5668	19.5	3644	21.4	1106	13	2	780	1	0	474	0
Энэрэл-ХХ	5566	17.1	3602	21.5	952	86	11	774	68	7	64	0
Бүсийн оношилгоо эмчилгээний төв												
Аймгийн дун	55244	15.0	37060	19.4	8281	215	36	7186	87	12	3238	0

2.4.Жирэмсний хяналт

Аймгийн хэмжээнд 2024 оны эхний 3 сарын байдлаар жирэмсний хяналтад шинээр 485 эмэгтэйчүүд хамрагдсан ба 93.2 хувь нь эхний 3 сартайд, 6.4 хувь нь 4-6 сартайд, 0.4 хувь нь 7 ба түүнээс дээш сартайд хяналтад орсон байна. Хяналтад орсон жирэмсэн эмэгтэйчүүдийн 99.0 хувь нь цусны шинжилгээнд хамрагдсанаас 0.8 хувь нь цус багадалттай байна.

Хүснэгт 11. Жирэмсэн эхийн хяналт, 2023-2024 оны эхний 3 сар

Эмнэлгийн нэрс	Хяналтан д орсон нийт жирэмсэн эхчүүдийн тоо		Хяналтанд авсан хувь						Жирэмсэн эхийн үзүүлэлт, хувиар				Шинээр хяналтад орсон жирэмсэн эмэгтэйчүүдээс БЗДХ илэрсэн хувь	
			Эхний 3 сартайд		4-6 сартайд		7 ба түүнээс дээш сартайд		Цусны шинжилгээнд хамрагдсан		Цус багатай жирэмсэн эх			
	2023	2024	2023	2024	2023	2024	2023	2024	2023	2024	2023	2024	2024-БЗДХ	Эзлэх хувь
ББУлаан	10	13	100.0	69.2	0.0	23.1	0.0	7.7	90.0	92.3	10.0	0.0		0.0
Бат-Өлзий	37	44	89.2	93.2	8.1	6.8	2.7	0.0	100.0	100.0	10.8	0.0		0.0
Баянгол	8	4	87.5	100.0	12.5	0.0	0.0	0.0	100.0	100.0	0.0	25.0		0.0
Баян-Өндөр	15	9	100.0	100.0	0.0	0.0	0.0	0.0	100.0	100.0	0.0	0.0		0.0
Богд	25	26	96.0	80.8	4.0	19.2	0.0	0.0	100.0	92.3	0.0	0.0		0.0
Бүрд	7	2	100.0		0.0		0.0		100.0		14.3			
Гучин-Ус	10	8	100.0	100.0	0.0	0.0	0.0	0.0	70.0	100.0	0.0	0.0		0.0
Есөнзүйл	8	7	87.5	85.7	12.5	14.3	0.0	0.0	100.0	100.0	0.0	0.0		0.0
ЗБУлаан	20	5	90.0	100.0	10.0	0.0	0.0	0.0	90.0	80.0	0.0	0.0		0.0
Нарийнтээл	9	10	100.0	100.0	0.0	0.0	0.0	0.0	100.0	100.0	0.0	0.0		0.0
Өлзийт	6	6		83.3		16.7		0.0		100.0		0.0		0.0
Сант	15	11	100.0	100.0	0.0	0.0	0.0	0.0	100.0	100.0	6.7	0.0		0.0
Тарагт	6	8	50.0	100.0	33.3	0.0	16.7	0.0	83.3	100.0	0.0	0.0		0.0
Төгрөг	10	7	100.0	100.0	0.0	0.0	0.0	0.0	100.0	100.0	0.0	0.0		
Уянга	53	33	98.1	97.0	1.9	3.0	0.0	0.0	100.0	100.0	0.0	0.0		0.0
Хайрхандулаан	11	12	90.9	100.0	0.0	0.0	9.1	0.0	100.0	100.0	0.0	0.0		0.0
Хархорин	18	13	100.0	76.9	0.0	23.1	0.0	0.0	100.0	100.0	0.0	0.0		0.0
Хужирт	24	26	83.3	73.1	16.7	26.9	0.0	0.0	95.8	96.2	0.0	0.0		0.0
БОЭТ	0	0												
Уянсэтгэл	46	59	100.0	100.0	0.0	0.0	0.0	0.0	100.0	100.0	28.3	5.1	1	1.7
Түшигдөлгөөн	50	41	94.0	95.1	4.0	4.9	2.0	0.0	100.0	100.0	0.0	0.0	1	2.4
Нарны дөш	126	107	91.3	95.3	8.7	3.7	0.0	0.9	100.0	100.0	0.0	0.0		0.0
Энэрэл-ХХ	41	34	97.6	97.1	2.4	2.9	0.0	0.0	100.0	100.0	0.0	0.0		0.0
Аймгийн дун	555	485	94.1	93.2	5.2	6.4	0.7	0.4	98.6	99.0	3.6	0.8	2	0.4
Улсын дундаж			92.3	92.1									0	

Шинээр хяналтад хамрагдсан жирэмсэн эмэгтэйчүүдээс трихомониаз илрүүлэх шинжилгээнд 82.1 хувь, заг хүйтэн илрүүлэх шинжилгээнд 82.1 хувь, тэмбүү илрүүлэх шинжилгээнд 99.0 хувь /0.4 хувьд нь өвчлөл илэрсэн/, ХДХВ/ДОХ илрүүлэх шинжилгээнд 99.0 хувь нь тус тус хамрагдсан байна.

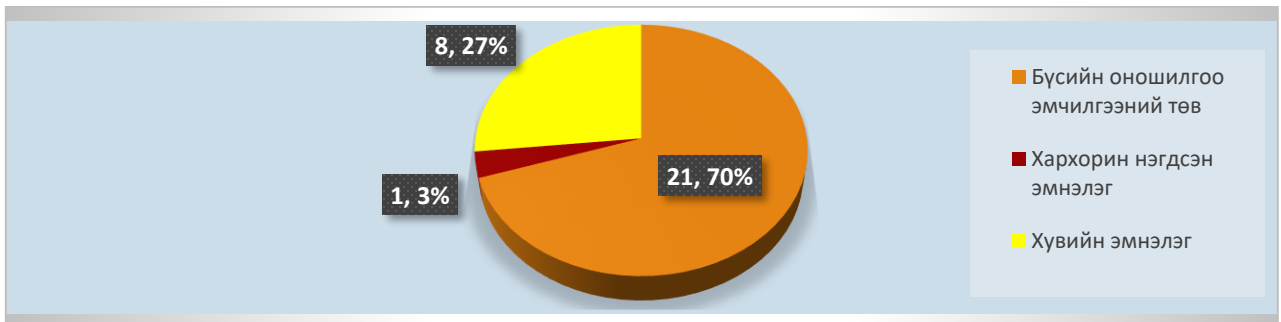
Зураг 5. Жирэмсний эрт үеийн хяналтын хувь, сум, өрхөөр, 2024 оны эхний 3 сар



2.5. Үр хөндөлт

Аймгийн хэмжээнд 2024 оны эхний 3 сарын байдлаар нийт 30 эмэгтэй үр хөндүүлсэн байна. Нийт үр хөндөлтөөс хожуу үр хөндөлт бүртгэгдээгүй, өсвөр насныхны үр хөндөлтийн 3 тохиолдол бүртгэгдсэн байна.

Зураг 6. Үр хөндөлтийн эзлэх хувь, байгууллагын төрлөөр, 2024 оны 3 сар



2.6. Түргэн тусламжийн дуудлага

Аймгийн хэмжээнд 2024 оны эхний 3 сарын байдлаар 4449 түргэн тусламжийн дуудлага хүлээн авч үйлчилсэнээс 27.6 хувийг алсын дуудлага эзэлж байна. Осол гэмтлийн дуудлага 135 бүртгэгдэж 3.0 хувийг эзэлж байна.

Эрүүл мэндийн сар тутмын мэдээлэл 2024-3 сар

Хүснэгт 12. Түргэн тусламжийн дуудлага, төрлөөр, 2023-2024 оны эхний 3 сар

	Нийт түргэн тусламжийн дуудлага								Дуудлагын төрөл, эзлэх хувиар			
	Түргэн тусламжийн дуудлага		Үүнээс						Алсын дуудлагын эзлэх хувь		Осол, гэмтлийн дуудлагын эзлэх хувь	
			Алсын дуудлага		Ойрын дуудлага		Осол, гэмтэлийн дуудлага					
	2023	2024	2023	2024	2023	2024	2023	2024	2023	2024	2023	2024
ББУлаан	143	164	48	67	95	97	1	0	33.6	40.9	0.7	0.0
Бат-Өлзий	381	347	129	119	252	228	4	2	33.9	34.3	1.0	0.6
Баянгол	146	133	52	72	94	61	0	1	35.6	54.1	0.0	0.8
Баян-Өндөр	94	59	33	21	61	38	2	0	35.1	35.6	2.1	0.0
Богд	101	92	61	52	40	40	1	0	60.4	56.5	1.0	0.0
Бүрд	74	55	41	38	33	17	1	0	55.4	69.1	1.4	0.0
Гучин-Ус	140	130	52	59	88	71	0	0	37.1	45.4	0.0	0.0
Есөнзүйл	376	324	116	124	260	200	0	0	30.9	38.3	0.0	0.0
ЗБУлаан	65	110	48	66	17	44	3	11	73.8	60.0	4.6	10.0
Нарийнтгээл	268	66	113	66	155	0	1	0	42.2	100.0	0.4	0.0
Өлзийт	102	95	55	70	47	25	0	0	53.9	73.7	0.0	0.0
Сант	87	70	42	47	45	23	0	0	48.3	67.1	0.0	0.0
Тарагт	125	111	79	55	46	56	1	0	63.2	49.5	0.8	0.0
Төгрөг	149	107	56	40	93	67	2	1	37.6	37.4	1.3	0.9
Уянга	308	263	114	80	194	183	5	1	37.0	30.4	1.6	0.4
Хайрхандулаан	269	256	97	91	172	165	5	5	36.1	35.5	1.9	2.0
Хархорин	732	660	82	59	650	601	30	22	11.2	8.9	4.1	3.3
Хужирт	268	251	80	83	188	168	6	5	29.9	33.1	2.2	2.0
БОЭТ	1662	1156	23	20	1639	1136	105	87	1.4	1.7	6.3	7.5
Уянсэтгэл	0	0	0	0	0	0	0	0				
Түшигдөлгөөн	0	0	0	0	0	0	0	0				
Нарны дөш	0	0	0	0	0	0	0	0				
Энэрэл-ХХ	0		0	0	0	0	0	0				
Дүн	5490	4449	1321	1229	4169	3220	167	135	24.1	27.6	3.0	3.0

2.7. Хэвтэн эмчлүүлэгсдийн тусламж үйлчилгээ

Аймгийн хэмжээнд 2024 оны эхний 3 сарын байдлаар 8184 үйлчлүүлэгч эмнэлэгт хэвтэн эмчлүүлж, 56970 ор хоног ашигласан байна. Аймгийн дунджаар ор фонд ашиглалтын хувь 56.1 байгаа нь улсын дунджаас 12.8 пунктээр бага, дундаж ор хоног 7.0 байгаа нь улсын дунджаас 0.1 пунктээр их, орны эргэлт 7.4 байгаа нь улсын дунджаас 1.9 пунктээр бага үзүүлэлттэй байна. Өмнөх оны мөн үетэй харьцуулахад хэвтэн эмчлүүлэгч 324-р нэмэгдсэн байна.

Эрүүл мэндийн сар тутмын мэдээлэл 2024-3 сар

Хүснэгт 13. Стационарын тусламж үйлчилгээний зарим үзүүлэлтүүд, 2023-2024 оны эхний 3 сар

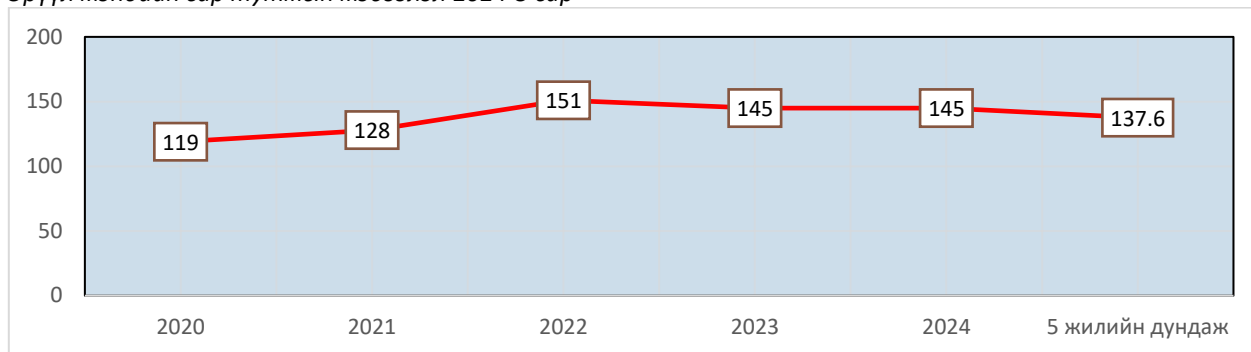
Эмнэлгийн нэрс	Хэвтэн эмчлүүлсэн		Орны үзүүлэлт, 2024					
	2023 он	2024 он	Орны тоо	Ор хоног	Орны фонд ашиглалт	Орны фонд ашиглалтын хувь	Дундаж ор хоног	Орны эргэлт
Баруунбаян-Улаан	82	101	15	693	46.2	50.6	6.9	6.7
Бат-Өлзий	280	247	39	1632	41.8	45.9	6.6	6.3
Баянгол	141	154	20	1283	64.2	70.3	8.3	7.7
Баян-Өндөр	81	105	19	722	38.0	41.6	6.9	5.5
Богд	182	163	29	1119	38.6	42.3	6.9	5.6
Бүрд	123	173	18	1128	62.7	68.7	6.5	9.6
Гучин-Ус	120	128	15	863	57.5	63.1	6.7	8.5
Есөнзүйл	182	140	25	971	38.8	42.6	6.9	5.6
Зүүнбаян-Улаан	146	143	23	790	34.3	37.6	5.5	6.2
Нарийнтгээл	180	214	21	1185	56.4	61.8	5.5	10.2
Өлзийт	139	208	15	1471	98.1	107.5	7.1	13.9
Сант	95	112	20	790	39.5	43.3	7.1	5.6
Тарагт	78	117	18	825	45.8	50.2	7.1	6.5
Төгрөг	97	81	15	569	37.9	41.6	7.0	5.4
Уянга	220	240	50	1825	36.5	40.0	7.6	4.8
Хайрхандулаан	92	92	18	603	33.5	36.7	6.6	5.1
Хархорин	863	1026	88	6622	75.3	82.5	6.5	11.7
Хужирт	227	236	30	1465	48.8	53.5	6.2	7.9
БОЭТ	3143	3151	360	22872	63.5	69.6	7.3	8.8
Уянсэтгэл	0	0		0				
Түшигдөлгөөн	0	0		0				
Нарны дөш	0	0		0				
Энэрэл-хархорин	0	0		0				
Чинмэнд	547	479	65	3362	51.7	56.7	7.0	7.4
Асархайрхан	26	21	10	101	10.1	11.1	4.8	2.1
Хөх манал	0	0	15	0	0.0	0.0	0.0	0.0
Асар хайрхан	365	357	50	2612	52.2	57.2	7.3	7.1
Ариунсанаа	278	291	50	2046	40.9	44.8	7.0	5.8
Агь мамба	36	59	25	442	17.7	19.4	7.5	2.4
Сидармед	137	146	60	979	16.3	17.9	6.7	2.4
Үүдэн эмнэлэг	0	0		0				
Аймгийн дундаж	7860	8184	1113	56970	51.2	56.1	7.0	7.4
Улсын дундаж					62.7	68.9	6.9	9.3

3. Нас баралт

2024 оны эхний 3 сарын байдлаар аймгийн хэмжээнд нас баралтын 145 тохиолдол бүртгэгдсэн нь өнгөрсөн оны мөн үетэй адил байна. Нийт нас баралтын 95 тохиолдол буюу 65.5 хувь нь эрэгтэй, 50 буюу 34.5 хувь нь эмэгтэй байна. Нийт нас баралтын 15.9 хувь нь эмнэлэгт нас барсан бөгөөд үүнээс 17.4 хувь нь хоног болоогүй нас барсан байна.

Зураг 7. Нас барсан хүний тоо, 2020-2024 оны эхний 3 сар

Эрүүл мэндийн сар тутмын мэдээлэл 2024-3 сар



Нас баралтын түвшин 1000 хүн амд **1.3** болж улсын дундажтай ижил түвшинд байна. Нас баралтын 5.5 хувийг нэг хүртэлх насны хүүхдийн эндэгдэл эзэлж улсын дунджаас 1.5 пунктээр их, 5.5 хувийг 0-5 хүртэлх насны хүүхдийн эндэгдэл эзэлж улсын дунджаас 0.6 пунктээр их түвшинд байна.

Хүснэгт 14. Хүн амын нас баралтын үзүүлэлт, сумдаар /2023-2024 оны эхний 3 сард/

	Нийт нас баралт		Эмнэлэгт нас баралт				БОЭТ-ийн нас баралт харьяал-лаар		Эмнэлгийн нас баралтын хувь		Нас баралт /1000 хүн амд/	
	2023	2024	2023 он		2024 он		2023	2024	2023	2024	2023	2024
			Тоо	Хувь	Тоо	Хувь						
Баруунбаян-Улаан	4	4	0	0.0	0	0.0			0.0	0.0	1.5	1.6
Бат-Өлзий	7	8	2	28.6	0	0.0		1	0.7	0.0	0.9	1.2
Баянгол	3	5	0		0	0.0	2		0.0	0.0	1.3	1.4
Баян-Өндөр	5	4	0	0.0	0				0.0	0.0	1.4	1.2
Богд	7	7	1	14.3	0				0.5	0.0	1.4	1.3
Бүрд	4	4	0	0.0	0				0.0	0.0	1.4	1.5
Гучин-Ус	1	0	0		0		1		0.0	0.0	1.4	0.0
Есөнзүйл	5	4	0		0				0.0	0.0	2.6	1.5
Зүүнбаян-Улаан	6	5	0		0		2		0.0	0.0	1.6	1.4
Нарийнтээл	3	4	0		0	0.0	2	1	0.0	0.0	0.8	1.5
Өлзийт	1	4	0		0				0.0	0.0	0.9	1.9
Сант	3	2	0	0.0	1	50.0			0.0	0.9	1.2	0.6
Тарагт	4	3	0		0		1		0.0	0.0	2.1	1.0
Төгрөг	2	1	0		0		1		0.0	0.0	0.8	0.4
Уянга	9	11	0	0.0	1	9.1	3	1	0.0	0.4	1.0	1.3
Хайрхандулаан	7	2	0		1				0.0	1.1	2.3	0.6
Хархорин	12	7	0	0.0	2	28.6			0.0	0.2	3.0	1.8
Хужирт	14	10	2	14.3	2	20.0	1		0.9	0.8	2.2	1.5
БОЭТ	22	17	22		16	94.1			0.7	0.5		
Уянсэтгэл	7	12	0	0.0	0	0.0	1	4			0.8	1.6
Түшигдөлгөөн	6	12	0		0		4	4			0.9	1.5
Нарны дөш	7	9	0	0.0	0	0.0	3	1			0.7	0.6
Энэрэл-Хархорин	6	10	0	0.0	0	0.0					0.7	1.3
Чинмэнд	0		0									
Харьялаллын бус							1	5				
Аймгийн дүн	145	145	27	18.6	23	15.9	22	17	0.3	0.3	1.4	1.4
Улсын дундаж				32.0		31.7						

Эрүүл мэндийн сар тутмын мэдээлэл 2024-3 сар

Осол гэмтэл, гадны шалтгаант нас баралтын 14 тохиолдол бүртгэгдэж, нийт нас баралтын 9.7 хувийг эзэлж улсын дунджаас 5.2 пунктээр бага байна.

2024 оны эхний 3 сарын байдлаар хорт хавдрын шалтгаант нас баралтын 44 тохиолдол бүртгэгдэж 10 000 хүн амд 3.8 ноогдож байгаа нь өмнөх оны мөн үеэс 17 тохиолдлоор буюу 1.5 пунктээр нэмэгдсэн байна.

Хүснэгт 15. Хорт хавдар, осол гэмтэл, гадны шалтгаант нас баралтын тохиолдол, 2023-2024 оны эхний 3 сар

	Хорт хавдрын шалтгаант нас баралт				Нийт гадны шалтгаант нас баралт		Осол гэмтэл, гадны шалтгаант нас баралт, төрлөөр									
	2023 он		2024 он				Амиа хорлосон		Зам тээврийн осол		Бусдад хорлогдсон		Бусад осол		Үйлдвэрийн осол	
	тоо	10000 хүн амд	тоо	10000 хүн амд			2023	2024	2023	2024	2023	2024	2023	2024	2023	2024
Баруунбаян-Улаан	1	3.8	2	8.0	1	0	1	0		0		0	0	0		
Бат-Өлзий	0	0.0	2	2.6	0	2	0	0		0		1	0	1		
Баянгол	0	0.0	0	0.0	0	0	0	0		0		0	0	0		
Баян-Өндөр	2	5.7	3	9.0	0	0	0	0		0		0	0	0		
Богд	3	5.3	2	3.7	1	2	1	0		1		0	0	1		
Бүрд	1	3.5	2	7.3	0	1	0	0		0		1	0	0		
Гучин-Ус	0	0.0	0	0.0	0	0	0	0		0		0	0	0		
Есөнзүйл	1	3.7	2	7.7	0	0	0	0		0		0	0	0		
Зүүнбаян-Улаан	1	2.7	1	2.8	1	0	0	0		0		0	1	0		
Нарийнтээл	1	2.8	0	0.0	0	0	0	0		0		0	0	0		
Өлзийт	0	0.0	0	0.0	1	0	0	0		0		0	1	0		
Сант	0	0.0	0	0.0	0	0	0	0		0		0	0	0		
Тарагт	0	0.0	0	0.0	0	0	0	0		0		0	0	0		
Төгрөг	1	3.8	0	0.0	0	0	0	0		0		0	0	0		
Уянга	2	2.1	4	4.3	1	2	1	0		0		0	0	2		
Хайрхандулаан	0	0.0	0	0.0	0	0	0	0		0		0	0	0		
Хархорин	0	0.0	1	2.6	3	1	3	0		1		0	0	0		
Хужирт	1	1.5	5	7.6	3	0	2	0		0		0	1	0		
БОЭТ	6		6		1	3	0	0		1		0	1	2		
Уянсэтгэл	2	2.0	7	7.1	0	0	0	0		0		0		0		
Түшигдөлгөөн	2	1.8	3	2.8	0	1	0	0		0		0		1		
Нарны дөш	1	0.7	3	1.9	0	0	0	0		0		0		0		
Энэрэл-Хархорин	2	2.4	1	1.3	0	2	0	1		0		0		1		
Аймгийн дүн	27	2.3	44	3.8	12	14	8	1	0	3	0	2	4	8	0	0

Эрүүл мэндийн сар тутмын мэдээлэл 2024-3 сар

4. Халдварт өвчин

Аймгийн хэмжээнд 2024 оны эхний 3 сарын байдлаар 9 төрлийн 173 халдварт өвчний тохиолдол бүртгэгдэж, 10 000 хүн амд 15.0 ноогдож улсын дунджаас 9.2 пунктээр бага байна.

Хүснэгт 16. Нийт халдварт өвчин, Коронавируст халдвар, 10 000 хүн амд, 2023-2024 оны эхний 3 сар

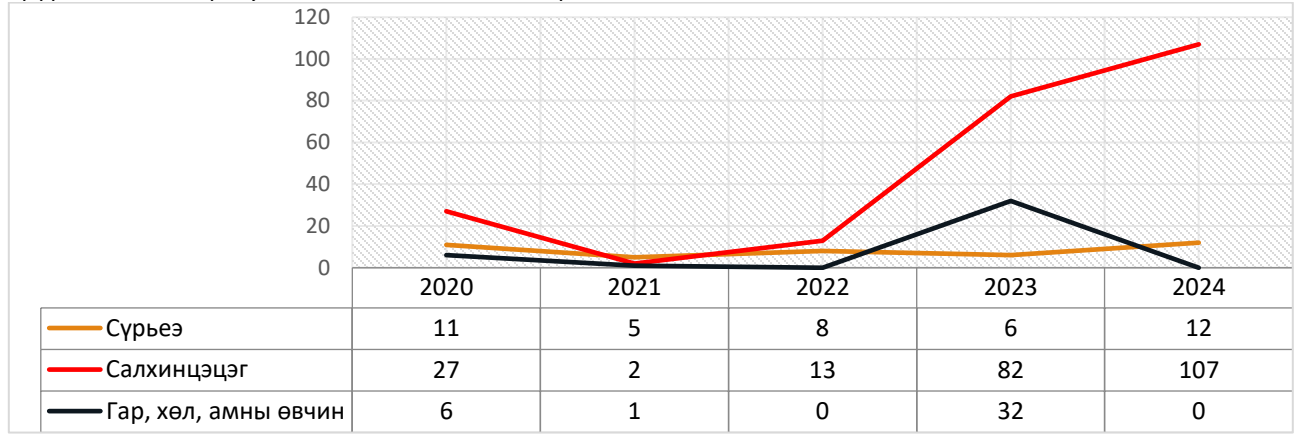
	Нийт халдварт өвчин				Коронавируст халдвар /COVID-19/			
	2023	10000 хүн амд	2024	10000 хүн амд	2023	10000 хүн амд	2024	10000 хүн амд
БаруунБаян-Улаан	3	11.3	0	0.0	0	0.0	0	0.0
Бат-Өлзий	1	1.3	0	0.0	0	0.0	0	0.0
Баянгол	0	0.0	1	2.9	0	0.0	0	0.0
Баян-Өндөр	0	0.0	13	38.8	0	0.0	0	0.0
Богд	6	10.6	4	7.4	0	0.0	0	0.0
Бүрд	0	0.0	0	0.0	0	0.0	0	0.0
Гучин-Ус	1	4.7	2	9.7	0	0.0	0	0.0
Зүйл	0	0.0	1	3.8	0	0.0	1	3.8
ЗБУ	7	18.7	2	5.6	0	0.0	0	0.0
Нарийнгээл	1	2.8	2	6.0	0	0.0	0	0.0
Өлзийт	0	0.0	0	0.0	0	0.0	0	0.0
Сант	0	0.0	0	0.0	0	0.0	0	0.0
Тарагт	3	9.2	4	12.9	0	0.0	0	0.0
Төгрөг	0	0.0	0	0.0	0	0.0	0	0.0
Уянга	3	3.2	28	30.3	0	0.0	2	2.2
ХДулаан	1	2.9	0	0.0	0	0.0	0	0.0
Хархорин	33	26.4	17	43.4	0	0.0	0	0.0
Хужирт	7	10.4	1	1.5	0	0.0	1	1.5
Уянсэтгэл ӨЭМТ	52	33.3	15	15.3	0	0.0	0	0.0
Түшигдөлгөөн ӨЭМТ	33	36.5	44	40.3	0	0.0	1	0.9
Нарны дөш ӨЭМТ	40	0.7	25	15.6	1	0.7	3	1.9
Энэрэл-хархорин ӨЭМТ			2			0.0	0	
Элбэрэл мед			12				0	
Харьяаллын бус	1		0		0		0	
Дүн	192	16.4	173	15.0	1	0.1	8	0.7
Улсын дундаж		26.1		24.2		3.4		0.4

4.1. Амьсгалын замын халдварт өвчин

2024 оны эхний 3 сарын байдлаар аймгийн хэмжээнд амьсгалын замын халдварт өвчний 118 тохиолдол бүртгэгдэж, нийт халдварт өвчний 68.2 хувийг эзэлж байна.

Зураг 8. Амьсгалын замын халдварт өвчний тохиолдол, 2020-2024 оны эхний 3 сар

Эрүүл мэндийн сар тутмын мэдээлэл 2024-3 сар



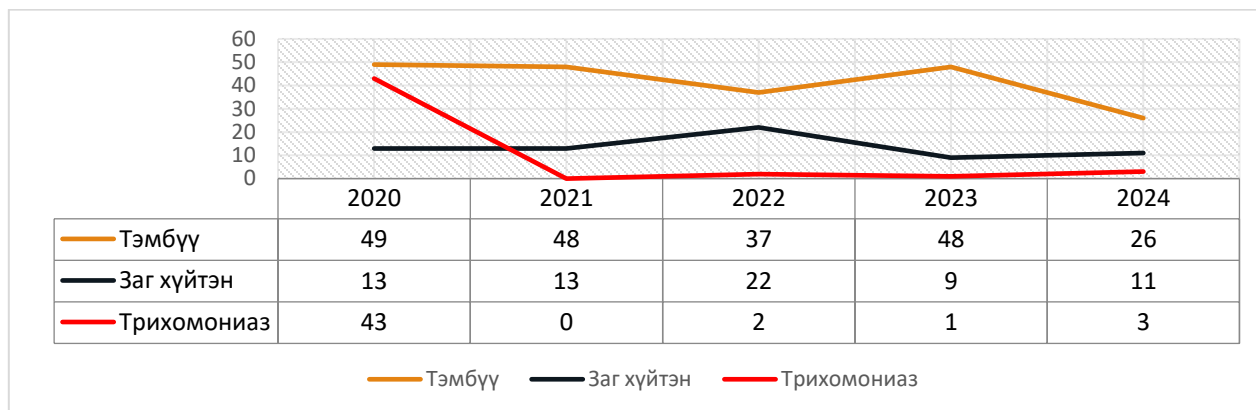
Хүснэгт 16. Амьсгалын замын халдварт өвчин, 10 000 хүн амд, 2023-2024 оны эхний 3 сар

	Хачигт рикеттсиоз /Tick-borne rickettsioses/		B01 Салхинцэцэг /Varicella/				A15-A19 Сүрьеэ/Tuberculosis/				B26 Гахай хавдар /Mumps/			B08.4 Гар, хөл, амны өвчин /Hand, foot and mouth disease/						
	2023 он	10000 хүн амд	2023 он	10000 хүн амд	2024 он	10000 хүн амд	2023 он	10000 хүн амд	2024 он	10000 хүн амд	2023 он	10000 хүн амд	2024 он	10000 хүн амд	2023 он	10000 хүн амд	2024 он	10000 хүн амд		
ББУлаан		0.0		0.0	0	0.0	0	0.0	1	3.8	0	0.0	0	0.0	0	0.0	1	3.8	0.0	
Бат-Өлзий		0.0		0.0	0	0.0	0	0.0	0	0.0	0	0.0	0	0.0	0	0.0	0	0.0	0.0	
Баянгол		0.0		0.0	0	0.0	0	0.0	0	0.0	1	2.9	0	0.0	0	0.0	0	0.0	0.0	
Баян-Өндөр		0.0		0.0	0	0.0	13	38.8	0	0.0	0	0.0	0	0.0	0	0.0	0	0.0	0.0	
Богд		0.0		0.0	0	0.0	0	0.0	0	0.0	3	5.5	0	0.0	0	0.0	0	0.0	0.0	
Бүрд		0.0		0.0	0	0.0	0	0.0	0	0.0	0	0.0	0	0.0	0	0.0	0	0.0	0.0	
Гучин-Ус		0.0		0.0	0	0.0	0	0.0	0	0.0	0	0.0	0	0.0	0	0.0	0	0.0	0.0	
Есөнзүйл		0.0		0.0	0	0.0	0	0.0	0	0.0	0	0.0	0	0.0	0	0.0	0	0.0	0.0	
Зүүн-БУ		0.0		0.0	6	16.1	1	2.8	0	0.0	0	0.0	0	0.0	0	0.0	0	0.0	0.0	
Нарийнтээл		0.0		0.0	1	2.8	1	3.0	0	0.0	0	0.0	0	0.0	0	0.0	0	0.0	0.0	
Өлзийт		0.0		0.0	0	0.0	0	0.0	0	0.0	0	0.0	0	0.0	0	0.0	0	0.0	0.0	
Сант		0.0		0.0	0	0.0	0	0.0	0	0.0	0	0.0	0	0.0	0	0.0	0	0.0	0.0	
Тарагт		0.0		0.0	0	0.0	4	12.9	0	0.0	0	0.0	0	0.0	0	0.0	1	3.1	0.0	
Төгрөг		0.0		0.0	0	0.0	0	0.0	0	0.0	0	0.0	0	0.0	0	0.0	0	0.0	0.0	
Уянга		0.0		0.0	0	0.0	22	23.8	0	0.0	2	2.2	0	0.0	0	0.0	3	3.2	0.0	
Хайрхандулаан		0.0		0.0	0	0.0	0	0.0	0	0.0	0	0.0	0	0.0	0	0.0	0	0.0	0.0	
Хархорин		0.0		0.0	7	5.6	13	10.6	2	1.6	0	0.0	0	0.0	0	0.0	0	0.0	0.0	
Хужирт		0.0		0.0	4	5.9	0	0.0	0	0.0	0	0.0	0	0.0	0	0.0	1	0.8	0.0	
Уянсэтгэл		0.0		0.0	36	36.3	4	4.1	2	2.0	1	1.0	0	0.0	0	0.0	5	5.0	0.0	
Түшигдөлгөөн		0.0		0.0	17	15.5	34	31.2	1	0.9	2	1.8	0	0.0	0	0.0	6	5.5	0.0	
Нарны дөш		0.0		0.0	11	7.4	12	7.5	0	0.0	3	1.9	0	0.0	0	0.0	15	10.1	0.0	
Энэрэл-хархорин							2	2.5			0			0.0					0.0	
Элбэрэл мед							0				0									
Харьяаллын бус					0		0		0		0		0		0		0			
Аймгийн дүн	0	0.0	0	0.0	82	7.0	106	9.2	6	0.5	12	1.0	0	0.0	0	0.0	32	2.7	0	0.0
Улсын дундаж		0.0		0.0		8.5		9.5		1.7		1.7		0.1		0.3		1.5		1.9

4.2. Бэлгийн замаар дамжих халдварт өвчин

2024 оны эхний 3 сарын байдлаар аймгийн хэмжээнд бэлгийн замаар дамжих халдварт өвчний 40 тохиолдол бүртгэгдсэн нь нийт халдварт өвчний 23.1 хувийг эзэлж байна. Бэлгийн замаар дамжих халдварт өвчний 27.5 хувийг заг хүйтэн, **65.0** хувийг тэмбүү, 7.5 хувийг трихомониаз тус тус эзэлж байна.

Зураг 9. Бэлгийн замын халдварт өвчний тохиолдол, 2020-2024 оны эхний 3 сар



Хүснэгт 27. Бэлгийн замын халдварт өвчин, 10 000 хүн амд, 2023-2024 оны эхний 3 сар

	A50-A53 Тэмбүү /Syphilis/				A54 Гонококкт халдвар /Gonococcal infection/				A59 Трихомониаз /Trichomoniasis/				Төрөлхийн тэмбүү / A50 /			
	2023 он	10000 хүн амд	2024 он	10000 хүн амд	2023 он	10000 хүн амд	2024 он	10000 хүн амд	2023 он	10000 хүн амд	2024 он	10000 хүн амд	2023 он	10000 хүн амд	2024 он	10000 хүн амд
Баруунбаян-Улаан	0	0.0	0	0.0	0	0.0	0	0.0	0	0.0	0	0.0		0.0		0.0
Бат-Өлзий	1	1.3	0	0.0	0	0.0	0	0.0	0	0.0	0	0.0		0.0		0.0
Баянгол	0	0.0	0	0.0	0	0.0	0	0.0	0	0.0	0	0.0		0.0		0.0
Баян-Өндөр	0	0.0	0	0.0	0	0.0	0	0.0	0	0.0	0	0.0		0.0		0.0
Богд	5	8.9	1	1.8	0	0.0	0	0.0	0	0.0	0	0.0		0.0		0.0
Бүрд	0	0.0	0	0.0	0	0.0	0	0.0	0	0.0	0	0.0		0.0		0.0
Гучин-Ус	0	0.0	2	9.7	0	0.0	0	0.0	0	0.0	0	0.0		0.0		0.0
Есөнзүйл	0	0.0	0	0.0	0	0.0	0	0.0	0	0.0	0	0.0		0.0		0.0
ЗБУлаан	0	0.0	0	0.0	1	2.7	1	2.8	0	0.0	0	0.0		0.0		0.0
Нарийнтгэл	0	0.0	0	0.0	0	0.0	1	3.0	0	0.0	0	0.0		0.0		0.0
Өлзийт	0	0.0	0	0.0	0	0.0	0	0.0	0	0.0	0	0.0		0.0		0.0
Сант	0	0.0	0	0.0	0	0.0	0	0.0	0	0.0	0	0.0		0.0		0.0
Тарагт	1	3.1	0	0.0	0	0.0	0	0.0	0	0.0	0	0.0		0.0		0.0
Төгрөг	0	0.0	0	0.0	0	0.0	0	0.0	0	0.0	0	0.0		0.0		0.0
Уянга	0	0.0	1	1.1	0	0.0	1	1.1	0	0.0	0	0.0		0.0		0.0
Хайрхандулаан	1	2.9	0	0.0	0	0.0	0	0.0	0	0.0	0	0.0		0.0		0.0
Хархорин	22	17.6	2	1.6	2	1.6	2	1.6	0	0.0	0	0.0		0.0		0.0
Хужирт	1	1.5	0	0.0	0	0.0	0	0.0	0	0.0	0	0.0		0.0		0.0
Уянсэтгэл	5	5.0	4	4.1	3	3.0	3	3.1	0	0.0	1	1.0		0.0		0.0
Түшигдөлгөөн	5	4.6	5	4.6	0	0.0	0	0.0	1	0.9	1	0.9		0.0		0.0
Нарны дөш	7	4.7	2	1.2	3	2.0	1	0.6	0	0.0	0	0.0		0.0		0.0
Энэрэл-хархорин			0				0				0					
Элбэрэл мед			9				2				1					
Харьяаллын бус	0		0		0		0		0		0					
Аймгийн дундаж	48	4.1	26	2.2	9	0.8	11	1.0	1	0.1	3	0.3	0	0.0	0	0.0
Улсын дундаж		3.1		3.2		2.8		2.3		2.0		1.5				

4.3 Вируст гепатитын халдвар

Хүснэгт 38. Вируст гепатитын халдварт өвчин, 2023-2024 оны эхний 3 сар

	B15-B19 Вируст гепатит /Viral hepatitis/				B15 Вируст гепатит A /Acute hepatitis A/				Гепатит B / B16 /				Гепатит (бусад) / B17-19/			
	2023 он	10000 хүн амд	2024 он	10000 хүн амд	2023 он	10000 хүн амд	2024 он	10000 хүн амд	2023 он	10000 хүн амд	2024 он	10000 хүн амд	2023 он	10000 хүн амд	2024 он	10000 хүн амд
БаруунБаян-Улаан	0	0.0	0	0.0		0.0		0.0	0	0.0	0	0.0		0.0		0.0
Бат-Өлзий	0	0.0	0	0.0		0.0		0.0	0	0.0	0	0.0		0.0		0.0
Баянгол	0	0.0	0	0.0		0.0		0.0	0	0.0	0	0.0		0.0		0.0
Баян-Өндөр	0	0.0	0	0.0		0.0		0.0	0	0.0	0	0.0		0.0		0.0
Богд	0	0.0	0	0.0		0.0		0.0	0	0.0	0	0.0		0.0		0.0
Бүрд	0	0.0	0	0.0		0.0		0.0	0	0.0	0	0.0		0.0		0.0
Гучин-Ус	0	0.0	0	0.0		0.0		0.0	0	0.0	0	0.0		0.0		0.0
Зүйл	0	0.0	0	0.0		0.0		0.0	0	0.0	0	0.0		0.0		0.0
ЗБУ	0	0.0	0	0.0		0.0		0.0	0	0.0	0	0.0		0.0		0.0
Нарийнтээл	0	0.0	0	0.0		0.0		0.0	0	0.0	0	0.0		0.0		0.0
Өлзийт	0	0.0	0	0.0		0.0		0.0	0	0.0	0	0.0		0.0		0.0
Сант	0	0.0	0	0.0		0.0		0.0	0	0.0	0	0.0		0.0		0.0
Тарагт	0	0.0	0	0.0		0.0		0.0	0	0.0	0	0.0		0.0		0.0
Төгрөг	0	0.0	0	0.0		0.0		0.0	0	0.0	0	0.0		0.0		0.0
Уянга	0	0.0	0	0.0		0.0		0.0	0	0.0	0	0.0		0.0		0.0
ХДулаан	0	0.0	0	0.0		0.0		0.0	0	0.0	0	0.0		0.0		0.0
Хархорин	0	0.0	0	0.0		0.0		0.0	0	0.0	0	0.0		0.0		0.0
Хужирт	0	0.0	0	0.0		0.0		0.0	0	0.0	0	0.0		0.0		0.0
Уянсэтгэл	0	0.0	1	1.0		0.0		0.0	0	0.0	1	1.0		0.0		0.0
Түшигдөлгөөн	0	0.0	0	0.0		0.0		0.0	0	0.0	0	0.0		0.0		0.0
Нарны дөш	1	0.7	1	0.6		0.0		0.0	1	0.7	1	0.6		0.0		0.0
Энэрэл-хархорин											0					
Элбэрэл мед											0					
Харьяаллын бус	0		0								0					
Аймгийн дүн	1	0.1	2	0.2	0	0.0	0	0.0	1	0.1	2	0.2	0	0.0	0	0.0
Улсын дундаж		0.2		0.1		0.0		0.0		0.1		0.0		0.1		0.1

2024 оны эхний 3 сарын байдлаар вируст гепатитын 2 тохиолдол бүртгэгдсэн байна.