



ЭРҮҮЛ МЭНДИЙН СТАТИСТИКИЙН САР ТУТМЫН МЭДЭЭЛЭЛ

2024 ОНЫ 8 САР



Арвайхээр хот

2024 он

Эрүүл мэндийн сар тутмын мэдээлэл 2024-8 сар

Энэхүү товхимолын дэлгэрэнгүй мэдээллийг www.ov.mohs.gov.mn цахим хуудаснаас татаж харна уу.

Өвөрхангай аймгийн Эрүүл мэндийн газар Хяналт, шинжилгээ, үнэлгээ мэдээллийн хэлтсээс эрхлэн гаргав. E-mail: <http://www.ov.mohs.gov.mn/>, uvurkhangaiemg@gmail.com

Утас: 7032-2195, 99668055

Хянан тохиолдуулсан:

Я. Жаргал

Эрүүл мэндийн газрын Хяналт, шинжилгээ, үнэлгээ, мэдээллийн хэлтсийн дарга

Эмхэтгэсэн:

Д. Нацагням

Эрүүл мэндийн газрын Эрүүл мэндийн мэдээ, мэдээллийн асуудал хариуцсан мэргэжилтэн, Статистикч их эмч

ЭРҮҮЛ МЭНДИЙН СТАТИСТИК ҮЗҮҮЛЭЛТҮҮД
2023, 2024 оны эхний 8 сарын байдлаар

№	Үзүүлэлт			Нэгж	Өвөрхангай аймаг			Улсын дундаж		
					2023 он	2024 он	Өсөлт бууралт	2023 он	2024 он	Өсөлт бууралт
1	Төрсөн эх			Бодит тоо	1332	1153	-179.0	43616	38371	-5245
2	Амьд төрсөн хүүхэд			Бодит тоо	1341	1159	-182.0	43890	38657	-5233
3	Амьгүй төрсөн хүүхэд			Бодит тоо	4	3	-1.0	232	199	-33
				1000 нийт төрөлтөд	3.0	2.6	-0.4	5.3	5.1	-0.2
4	Эхийн эндэгдэл			Бодит тоо	0	1	1.0	11	7	-4
				100 000 амьд төрөлтөд	0.0	86.3	86.3	25.1	18.1	-7.0
5	5 хүртэлх насны хүүхдийн эндэгдэл /0-4 нас 364 хоног/			Бодит тоо	24	17	-7.0	662	583	-79
				1000 амьд төрөлтөд	17.9	14.7	-3.2	15.1	15.1	0.0
6	Үүнээс:	Нялхсын эндэгдэл /0-364 хоног/	Бодит тоо	19	15	-4.0	544	463	-81	
				1000 амьд төрөлтөд	14.2	12.9	-1.2	12.4	12.0	-0.4
	Үүнээс:	Нярайн эндэгдэл /0-28 хоног/	Бодит тоо	15	8	-7.0	356	289	-67	
				1000 амьд төрөлтөд	11.2	6.9	-4.3	8.1	7.5	-0.6
				Нялхсын эндэгдэлд эзлэх хувь	78.9	53.3	-25.6	65.4	62.4	-3.0
	Үүнээс:	Нярайн эрт үеийн эндэгдэл /0-6 хоног/	Бодит тоо	10	7	-3.0	233	189	-44	
				Нярайн эндэгдэлд эзлэх хувь	66.7	87.5	20.8	65.4	65.4	0.0
				Нярайн хожуу үеийн эндэгдэл /7-28 хоног/	Бодит тоо	5	1	-4.0	123	100
	Нярайн эндэгдэлд эзлэх хувь	33.3	12.5		-20.8	34.6	34.6	0.0		
	7	Перинаталь эндэгдэл			Бодит тоо	14	10	-4.0	465	388
1000 нийт төрөлтөд					10.4	8.6	-1.8	10.5	10.0	-0.5
8	Нийт нас баралт			Бодит тоо	398	390	-8.0	11574	11715	141
9	Эмнэлгийн нас баралт			Бодит тоо	72	68	-4.0	3657	3751	94
				Хувь	18.1	17.4	-0.7	31.6	32.0	0.4
10	Эмнэлэгт хоног болоогүй нас баралт			Бодит тоо	23	15	-8.0	879	828	-51
				Хувь	31.9	22.1	-9.9	24.0	22.1	-1.9
11	Жирэмсний эрт хяналт			Хувь	92.7	93.6	0.9	92.2	92.8	0.6
12	Эмчлэгдсэн хүний тоо			Бодит тоо	20506	20612	106.0	687071	685417	-1654
13	Ор хоног			Бодит тоо	145917	141613	-4304.0	4699820	4680191	-19629
14	Халдварт өвчин			Бодит тоо	659	492	-167.0	30547	25107	-5440
				10 000 хүн амд	56.5	42.5	-14.0	88.3	71.6	-16.7
15	Амьсгалын замын халдварт өвчин			Бодит тоо	398	366	-32.0	11905	11695	-210
				10 000 хүн амд	34.1	31.6	-2.5	34.4	33.4	-1.0
16	Бэлгийн замаар дамжих халдварт өвчин			Бодит тоо	140	104	-36.0	6861	6899	38
				10 000 хүн амд	12.0	9.0	-3.0	19.8	19.7	-0.1
17	Гэдэсний халдварт өвчин			Бодит тоо	39	12	-27.0	6039	5294	-745
				10 000 хүн амд	3.3	1.0	-2.3	17.5	15.1	-2.4
18	Зоонозын халдварт өвчин			Бодит тоо	1	1	0.0	229	115	-114
				10 000 хүн амд	0.1	0.1	0.0	0.7	0.3	-0.4
19	Цусаар дамжих халдварт авчин			Бодит тоо	3	3	0.0	154	110	-44
				10 000 хүн амд	0.3	0.3	0.0	0.4	0.3	-0.1
20	Бусад халдварт өвчин			Бодит тоо	69	10	-59.0	5359	994	-4365
				10 000 хүн амд	5.9	0.9	-5.1	15.5	2.8	-12.7

1. Эх хүүхдийн эрүүл мэнд

1.1 Төрөлт

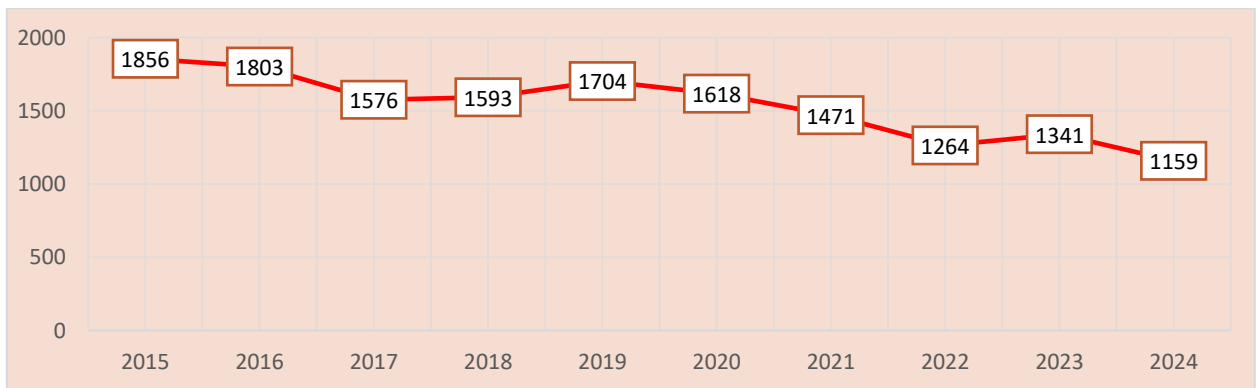
Аймгийн хэмжээнд 2024 оны эхний 8 сарын байдлаар **1153** эх төрсөн нь өнгөрсөн оны мөн үеэс 179 төрөлтөөр буюу 13.6 хувиар буурсан байна. Төрсөн эхчүүдийн 859 нь буюу 74.5 хувь нь эмчийн хяналтын үзлэгт 6 ба түүнээс дээш удаа хамрагдсан байна. 2024 оны эхний 8 сарын байдлаар мэс заслын аргаар төрсөн эхчүүд 282 буюу 24.5 хувийг эзэлж байна.

Зураг 1. Төрсөн эхийн эзлэх хувь, эмнэлгийн төрлөөр /2024 оны 8 сарын байдлаар/



Амьд төрсөн хүүхдийн 82.0 хувь нь Бүсийн оношилгоо эмчилгээний төвд, 13 хувь нь нэгдсэн эмнэлэг болон сумын эрүүл мэндийн төвд төрсөн байна.

Зураг 2. Амьд төрсөн хүүхдийн тоо /2015-2024 оны эхний 8 сард/



1.2. Хүүхдийн эрүүл мэнд

2024 оны эхний 8 сарын байдлаар аймгийн хэмжээнд 1159 хүүхэд амьд төрсөн нь өнгөрсөн оны мөн үеэс 182 хүүхдээр буурсан байна. Төрөлтийн түвшин 1000 хүн амд **10.0** байна. Амьд төрсөн хүүхдийн 588 буюу 50.7 хувь нь хүү, 571 буюу 49.3 хувь нь охин байна. Амьд төрсөн нийт хүүхдээс 53 нярай буюу 4.6 хувь нь 2500 грамаас доош жинтэй, төрөлхийн гажигтай төрсөн 1 тохиолдол бүртгэгдсэн байна. Төрсний дараа 1 цагийн дотор хөхөө амласан хүүхдийн эзлэх хувь 98.3 байна. Амьгүй төрөлтийн түвшин 1000 нийт төрөлтөд 2.6 байна.

Эрүүл мэндийн сар тутмын мэдээлэл 2024-8 сар

Хүснэгт.1 Төрөлт, амьд, амьгүй төрсөн хүүхдийн мэдээлэл, 2023-2024 оны эхний 8 сар

	Төрсөн эх				Амьд төрсөн хүүхэд				Амьгүй төрсөн хүүхэд			
	2023 сар	2023 өсгөн	2024 сар	2024 өсгөн	2023 сар	2023 өсгөн	2024 сар	2024 өсгөн	2023 сар	2023 өсгөн	2024 сар	2024 өсгөн
БаруунБаян-Улаан		2		2	-	2	-	2	0	0		0
Бат-Өлзий		16	2	5	-	16	2	5	0	0		0
Баянгол	0	0		0	-	0	-	0	0	0		0
Баян-Өндөр	0	1		1	-	1	0	1	0	0		0
Богд	2	28	1	23	2	28	1	24	0	0		0
Бүрд		3		1	0	3	-	1	0	0		0
Гучин-Ус		1		1	-	1	-	1	0	0		0
Зүйл		1		3	-	1	-	3	0	0		0
ЗБУ	1	5		1	1	4	-	1	0	1		0
Нарийнтгээл	0	1		1	0	1	-	1	0	0		0
Өлзийт		0		0	0	0	-	0	0	0		0
Сант		0		2	0	0	-	2	0	0		0
Тарагт	0	1		1	0	1	-	1	0	0		0
Төгрөг	2	2	1	1	2	2	1	1	0	0		0
Уянга	0	13	1	11	0	13	1	10	0	0		1
Хайрхан-дулаан	1	1		1	1	1	-	1	0	0		0
Хархорин	18	171	21	147	18	171	21	147	0	0		0
Хужирт	1	6	1	4	1	6	1	4	0	0		0
Бүсийн оношилгоо эмчилгээний төв	146	1080	120	948	149	1090	120	954	1	3	1	2
Түшигдөлгөөн ӨЭМТ												
Асар-хайрхан												
Аймгийн нийт дүн	171	1332	147	1153	174	1341	147	1159	1	4	1	3

2024 оны эхний 8 сард 1159 амьд хүүхэд төрж 10 жилийн өмнөхтэй харьцуулахад 697 тохиолдлоор, сүүлийн 10 жилийн дундажтай харьцуулахад 379 тохиолдлоор тус тус буурсан үзүүлэлттэй байна.

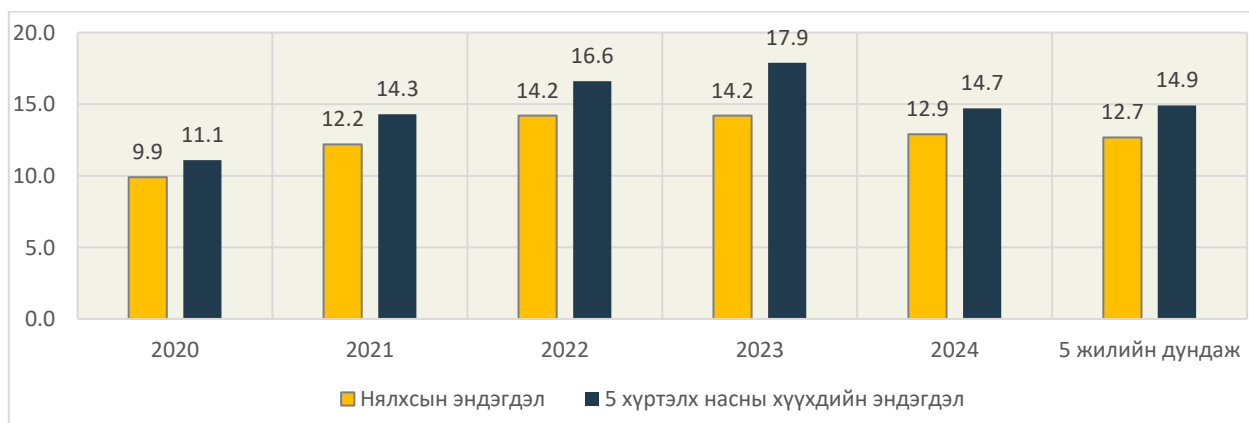
1.3. Эх хүүхдийн үзүүлэлт

Хүснэгт 3. Эх нялхсын үзүүлэлт, 2023-2024 оны эхний 8 сар

Сумдын нэрс	Эхийн эндэгдэл				Нийт амьд төрсөн хүүхэд			0-6 хоногтой эрт нярайн эндэгдэл				
	2023 он	100 000 амьд төрөлтөд	2024 он	100 000 амьд төрөлтөд	БОЭГ	Сум	Бүгд	БОЭГ	Сум	Бүгд	2024 он, 1000 амьд төрөлтөд	2023 он
ББУлаан		0.0		0.0	34	2	36			0	0.0	66.7
Бат-Өлзий		0.0		0.0	60	7	67			0	0.0	13.2
Баянгол		0.0		0.0	31		31			0	0.0	28.6
Баян-Өндөр		0.0		0.0	11	1	12	1		1	83.3	0.0
Богд		0.0		0.0	38	22	60			0	0.0	13.0
Бүрд		0.0		0.0	13		13			0	0.0	0.0
Гучин-Ус		0.0		0.0	20	3	23			0	0.0	0.0
Зүйл		0.0		0.0	14	2	16			0	0.0	0.0
ЗБУ		0.0		0.0	27	1	28			0	0.0	0.0
Нарийнтгэл		0.0		0.0	23	2	25			0	0.0	25.6
Өлзийт		0.0		0.0	17	1	18			0	0.0	0.0
Сант		0.0		0.0	24	2	26			0	0.0	0.0
Тарагт		0.0		0.0	25	1	26			0	0.0	0.0
Төгрөг		0.0		0.0	20		20		1	1	50.0	0.0
Уянга		0.0		0.0	89	8	97	1		1	10.3	0.0
Хайрхан-дулаан		0.0		0.0	32	1	33			0	0.0	30.3
Хархорин		0.0		0.0	2	28	30			0	0.0	0.0
Хужирт		0.0		0.0	20	19	39		2	2	51.3	17.9
Уянсэтгэл ӨЭМТ		0.0		0.0	114	1	115			0	0.0	0.0
Түшигдөлгөөн ӨЭМТ		0.0		0.0	113		113	1		1	8.8	0.0
Нарны дөш ӨЭМТ		0.0	1	645.2	154	1	155	1		1	6.5	5.4
Энэрэл-Хархорин ӨЭМТ		0.0		0.0	5	46	51			0	0.0	14.7
Харьяалалын бус		0.0		0.0	68	57	125			0	0.0	0.0
Дүн	0	0.0	1	86.3	954	205	1159	4	3	7	6.0	7.5

2024 оны эхний 8 сарын байдлаар 0-6 хоногтой эрт нярайн эндэгдлийн 7 тохиолдол бүртгэгдсэн байна.

Зураг 3. Нялхас, 0-5 хүртэлх насны хүүхдийн эндэгдэл, 1 000 амьд төрөлтөд, 2020-2024 оны эхний 8 сар



Эрүүл мэндийн сар тутмын мэдээлэл 2024-8 сар

Хүснэгт 4. 1 000 амьд төрөлтөнд ногдох нялхас, 0-5 хүртэлх насны хүүхдийн эндэгдэл, сумдаар, 2023-2024 оны 8 сар

Сумдын нэрс	Нялхсын эндэгдэл					0-5 хүртэлх насны хүүхдийн эндэгдэл					0-28 хоногтой нярайн эндэгдэл /тохиолдлын тоогоор/	
	БОЭГ	Сум	Бүгд	2024 он 1000 амьд төрөлтөд	2023 он	БОЭГ	Сум	Бүгд	2024 он, 1000 амьд төрөлтөд	2023 оны	2023 он	2024 он
БаруунБаян-Улаан			0	0.0	66.7			0	0.0	66.7	2	0
Бат-Өлзий			0	0.0	39.5			0	0.0	52.6	2	0
Баянгол		1	1	32.3	28.6		1	1	32.3	28.6	1	0
Баян-Өндөр	1		1	83.3	0.0	1		1	83.3			1
Богд		1	1	16.7	13.0		1	1	16.7	13.0	1	0
Бүрд			0	0.0	0.0			0	0.0	0.0		0
Гучин-Ус		1	1	43.5	0.0		1	1	43.5	0.0		0
Зүйл			0	0.0	0.0			0	0.0	0.0		0
ЗБУ			0	0.0	0.0			0	0.0	0.0		0
Нарийнтээл			0	0.0	25.6			0	0.0	25.6	1	0
Өлзийт			0	0.0	0.0			0	0.0	0.0		0
Сант			0	0.0	0.0			0	0.0	0.0		0
Тарагт			0	0.0	31.3			0	0.0	31.3		0
Төгрөг		1	1	50.0	0.0		1	1	50.0	0.0		1
Уянга	1	2	3	30.9	0.0	1	2	3	30.9	0.0		2
Хайрхандулаан		1	1	30.3	30.3		1	1	30.3	30.3	1	0
Хархорин			0	0.0	0.0			0	0.0	0.0		0
Хужирт		3	3	76.9	35.7		3	3	76.9	53.6	2	2
Уянсэтгэл ӨЭМТ			0	0.0	0.0			0	0.0	0.0		0
Түшигдөлгөөн ӨЭМТ	2		2	17.7	17.4	2		2	17.7	26.1	1	1
Нарны дөш ӨЭМТ	1		1	6.5	10.8	2	1	3	19.4	16.1	2	1
Энэрэл-ХХ ӨЭМТ			0	0.0	29.4			0	0.0	29.4	1	0
Харъяалалын бус			0	0.0	7.5			0	0.0	15.0	1	0
Аймгийн дүн	5	10	15	12.9	14.2	6	11	17	14.7	17.9	15	8
Улсын дундаж				12.0	12.4				15.1	15.1		

2024 оны эхний 8 сарын байдлаар 0-1 хүртэлх насны хүүхдийн эндэгдлийн 15 тохиолдол бүртгэгдэж 1 000 амьд төрөлтөнд 12.9 ноогдож байгаа нь өмнөх оны мөн үеэс 1.3 пунктээр бага, улсын дунджаас 0.9 пунктээр их үзүүлэлттэй байна.

0-5 хүртэлх насны хүүхдийн эндэгдлийн 17 тохиолдол бүртгэгдэж 1 000 амьд төрөлтөнд 14.7 ноогдож байгаа нь өмнөх оны мөн үеэс 3.2 пунктээр, улсын дунджаас 0.4 пунктээр тус тус бага үзүүлэлттэй байна. 0-5 хүртэлх насны хүүхдийн эндэгдэлд осол гэмтлийн шалтгаант нас баралтын 2 тохиолдол бүртгэгдсэн байна.

Хүснэгт 5. Тав хүртэлх насны хүүхдийн жинлэсэн хүүхдийн мэдээлэл, 2024 оны эхний 8 сар

	Жинлэсэн хүүхдийн тоо	Үүнээс			А амин дэм уусан	Д амин дэм уусан	Олон найрлагат бичил тэжээл хэрэглэсэн хүүхдийн тоо
		Туранхай /жин, өндөр/	Тураалтай /жин насны үзүүлэлт/	Өсөлтийн хоцрогдолтой /өндөр насны үзүүлэлт/			
ББУлаан	369	1	0	0	330	223	0
Бат-Өлзий	3624	22	0	16	503	574	0
Баянгол	1205	0	0	0	246	825	6
Баян-Өндөр	272	0	0	0	450	260	0
Богд	277	0	0	0	525	277	0
Бүрд	391	1	2	2	146	147	0
Гучин-Ус	217	0	0	0	0	168	0
Зүйл	1185	1	0	0	150	371	0
ЗБУ	349	3	2	5	156	223	0
Нарийнтгээл	985	0	0	0	164	596	0
Өлзийт	797	0	0	0	159	59	130
Сант	267	1	0	0	57	160	0
Тарагт	829	0	0	1	311	270	0
Төгрөг	441	0	0	0	123	477	0
Уянга	6368	0	13	3	857	1503	0
Хайрхандулаан	812	0	0	0	201	460	0
Хархорин	944	0	0	0	352	425	0
Хужирт	769	7	6	10	484	415	80
БОЭТ	0	0	0	0	0	0	0
Уянсэтгэл ӨЭМТ	3303	8	4	6	855	3217	202
Түшигдөлгөөн ӨЭМТ	2822	6	13	2	1004	1736	76
Нарны дөш ӨЭМТ	1937	5	7	6	543	1892	21
Энэрэл-ХХ ӨЭМТ	1857	0	0	0	710	1126	0
Аймгийн дүн	30020	55	47	51	8326	15404	515

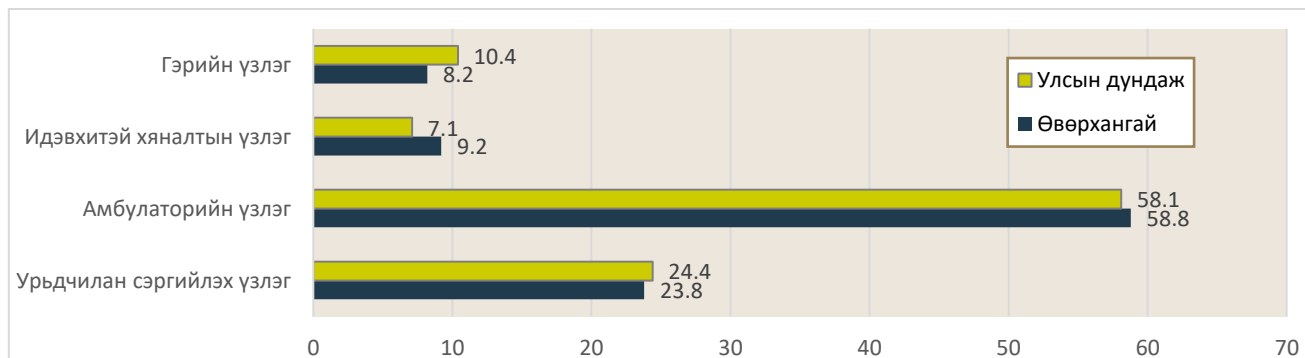
2024 оны эхний 8 сард 0-5 хүртэлх насны 30020 хүүхэд жинлэснээс 0.2 хувь нь туранхай, 0.2 хувь нь тураалтай, 0.2 хувь нь өсөлтийн хоцрогдолтой байна.

2. Эмнэлгийн тусламж үйлчилгээ

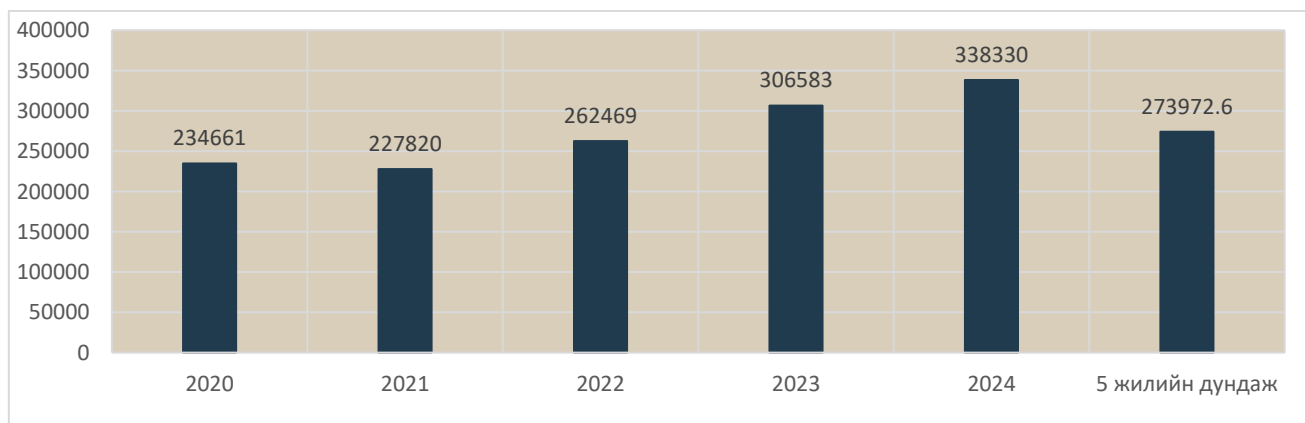
2.1. Амбулаторийн тусламж үйлчилгээ

Аймгийн хэмжээнд 2024 оны эхний 8 сарын байдлаар нийт 338330 эмчийн үзлэг хийгдсэнээс **23.8** хувийг урьдчилан сэргийлэх үзлэг, 58.8 хувийг өвчний учир амбулаторт, 9.2 хувийг идэвхитэй хяналтын үзлэг, 8.2 хувийг гэрийн үзлэг тус тус эзэлж байна.

Зураг 4. Үзлэгийн төрөл, улс, аймгийн дундаж, 2024 оны эхний 8 сар



Зураг 5. Нийт үзлэгийн тоо, 2020-2024 оны эхний 8 сар



Эрүүл мэндийн сар тутмын мэдээлэл 2024-8 сар

Хүснэгт 8. Үзлэгийн төрөл сумдаар, 2024 оны эхний 8 сар

Байгууллагын нэрс	Нийт үзлэгийн тоо	Үүнээс				
		Урьдчилан сэргийлэх үзлэгийн хувь	Өвчний учир амбулаторт	Диспансерийн хяналтын хувь	Гэрийн идэвхитэй хяналтын хувь	Гэрийн дуудлагын хувь
Баруунбаян-Улаан	2481	40.7	31.4	10.8	8.6	8.5
Бат-Өлзий	6673	21.7	49.8	8.7	13.2	6.6
Баянгол	5191	44.2	33.6	6.7	13.9	1.6
Баян-Өндөр	2453	30.2	47.8	17.9	2.7	1.5
Богд	2567	31.9	44.3	16.8	4.1	3.0
Бүрд	1561	30.8	43.9	16.9	5.8	2.5
Гучин-Ус	836	42.3	41.6	15.1	1.0	0.0
Зүйл	1644	28.4	53.1	10.0	6.4	2.0
Зүүнбаян-Улаан	4257	31.6	37.8	1.6	19.6	9.4
Нарийнтээл	5067	38.6	44.5	6.3	3.1	7.5
Өлзийт	1309	26.4	28.8	12.4	11.6	20.9
Сант	2881	26.0	37.9	22.1	7.6	6.5
Тарагт	2670	39.8	20.9	16.8	16.4	6.1
Төгрөг	3016	20.8	49.6	7.0	16.7	5.9
Уянга	13089	29.0	31.4	20.3	14.6	4.7
Хайрхандулаан	2349	28.0	53.9	17.2	0.6	0.3
Хархорин	46864	8.2	79.0	8.7	4.0	0.0
Хужирт	7515	26.4	50.6	7.5	7.3	8.2
БОЭТ	134741	13.8	81.4	4.8	0.0	0.0
Уянсэтгэл	21466	43.1	16.5	21.6	17.1	1.7
Түшигдөлгөөн	16265	30.0	15.1	24.4	28.9	1.6
Нарны дөш	18211	49.4	26.0	10.1	10.2	4.3
Энэрэл-Хархорин	18982	64.5	7.5	9.1	17.6	1.4
Чинмэнд	7595	18.0	82.0	0.0	0.0	0.0
Асархайрхан	140	0.0	100.0	0.0	0.0	0.0
Хөх манал	0					
Ачтан-ирээдүй	1700	0.0	100.0	0.0	0.0	0.0
Ариунсанаа	1260	17.2	82.8	0.0	0.0	0.0
Агь мамба	258					
Сидармед	678					
Үүдэн эмнэлгүүд	4611	15.8	80.1	4.1	0.0	0.0
Аймгийн дундаж	338330	23.8	58.8	9.2	6.6	1.6

Эрүүл мэндийн сар тутмын мэдээлэл 2024-8 сар

2.2. Халдварт бус өвчлөл

Хүснэгт 9. Осол гэмтэл, хорт хавдрын өвчлөл, 2023-2024 оны эхний 8 сар

	Нийт халдварт бус өвчлөл				Үүнээс							
					Осол гэмтэл				Шинээр бүртгэгдсэн хорт хавдар			
	2023 он	10000 хүн амд	2024 он	10000 хүн амд	2023 он	10000 хүн амд	2024 он	10000 хүн амд	2023 он	10000 хүн амд	2024 он	10000 хүн амд
ББУлаан	1290	4855.1	409	1638.6	0	0.0	2	8.0	3	11.3	2	8.0
Бат-Өлзий	1462	1911.4	678	894.5	17	22.2	5	6.6	9	11.8	7	9.2
Баянгол	526	1414.7	231	658.9	4	10.8	3	8.6	7	18.8	2	5.7
Баян-Өндөр	115	329.0	65	194.0	3	8.6	2	6.0	4	11.4		0.0
Богд	722	1279.2	268	495.5	3	5.3	11	20.3	5	8.9	3	5.5
Бүрд	81	284.3	70	255.8	12	42.1	18	65.8	8	28.1	1	3.7
Гучин-Ус	1223	5766.1	141	685.5	3	14.1	8	38.9	1	4.7	2	9.7
Зүйл	86	314.9	128	490.4	0	0.0	0	0.0	3	11.0	3	11.5
ЗБУ	432	1156.0	307	854.9	18	48.2	23	64.0	4	10.7	5	13.9
Нарийнтгэл	737	2086.6	102	304.7	18	51.0	25	74.7	6	17.0	4	11.9
Өлзийт	292	1296.6	190	881.3	0	0.0	1	4.6	3	13.3	3	13.9
Сант	527	1569.9	436	1344.8	0	0.0	6	18.5	6	17.9	4	12.3
Тарагт	637	1953.4	230	742.2	12	36.8	0	0.0	4	12.3	1	3.2
Төгрөг	603	2288.4	524	2075.2	9	34.2	5	19.8	2	7.6	1	4.0
Уянга	1590	1698.2	782	845.7	80	85.4	23	24.9	17	18.2	10	10.8
Хайрхан-дулаан	1025	2958.2	902	2681.3	1	2.9	2	5.9	3	8.7	7	20.8
Хархорин	4670	11781.0	9366	23929.5	493	1243.7	268	684.7	8	20.2	1	2.6
Хужирт	18	26.8	224	341.0	21	31.2	61	92.9	11	16.3	5	7.6
БОЭТ	24396		14931		690		1181					
Уянсэтгэл	4122	4161.1	766	780.0	0	0.0	0	0.0	15	15.1	13	13.2
Түшигдөлгөөн	377	344.1	363	332.8	10	9.1	2	1.8	16	14.6	13	11.9
Нарны дөш	382	257.0	1773	1104.5	1	0.7	5	3.1	15	10.1	17	10.6
Энэрэл-ХХ	657	800.6	861	1077.1	0	0.0	0	0.0	11	13.4	5	6.3
Хувийн эмнэлэг	421		960									
Харъяаллын бус									10		2	
Аймгийн дүн	46391	3962.0	34707	3003.0	1395	119.1	1651	142.9	171	14.6	111	9.6

2024 оны эхний 8 сарын байдлаар халдварт бус өвчний 34707 тохиолдол бүртгэгдэж 10 000 хүн амд 3003.0 ноогдож байгаа нь өмнөх оны мөн үеэс 11684 тохиолдлоор буюу 859.0 пунктээр буурсан байна.

Осол гэмтэл, гадны шалтгаант өвчлөлийн 1651 тохиолдол бүртгэгдэж 10 000 хүн амд 142.9 ноогдож байгаа нь өмнөх оны мөн үеэс 256 тохиолдлоор буюу 23.8 пунктээр нэмэгдсэн байна.

2024 оны эхний 8 сард аймгийн хэмжээнд шинээр хорт хавдрын 111 өвчлөл бүртгэгдсэн байна.

2.3. Халдварт бус өвчний эрт илрүүлэг

Аймгийн хэмжээнд 2024 оны эхний 8 сарын байдлаар артерийн гипертензи эрт илрүүлэг үзлэгт 18-аас дээш насны нийт 26436 хүн хамрагдсан бөгөөд 44.3 хувь нь эрэгтэй, 55.7 хувь нь эмэгтэй байна. Үр дүнгийн үзүүлэлтээр нийт үзлэгийн 0.5 хувь нь артерийн гипертензи онош батлагдсан байна. Чихрийн шижин өвчний эрт илрүүлэг үзлэгт 40-өөс дээш насны нийт 20497 хүн хамрагдсанаас 43.2 хувь нь эрэгтэй, 56.8 хувь нь эмэгтэй байна. Үр дүнгийн үзүүлэлтээр нийт үзлэгийн 0.1 хувь нь чихрийн шижин онош батлагдсан байна. Элэгний хорт хавдрын эрт илрүүлэг үзлэгт 40-65 насны 9378 хүн хамрагдсан байна.

Эрүүл мэндийн сар тутмын мэдээлэл 2024-8 сар

Хүснэгт 10. АГ, ЧШ, Элэгний хорт хавдрын эрт илрүүлгийн үзлэгийн хамрагдалтын хувь, 2024 оны эхний 8 сар

	Артерийн гипертензи		Чихрийн шижин		Артерийн гипертензи эрт илрүүлгийн үзлэг			Чихрийн шижин хэв шинж 2 эрт илрүүлгийн үзлэг			Элэгний хорт хавдрын эрт илрүүлгийн үзлэг	
	Хамрагдал зохиох хүний тоо	Хамрагдсан хувь	Хамрагдал зохиох хүний тоо	Хамрагдсан хувь	Нийт үзлэг	Давтан үзлэг	Онош баглагдсан	Нийт үзлэг	Давтан үзлэг	Онош баглагдсан	Нийт үзлэг	Онош баглагдсан
Баруунбаян-Улаан	1423	92.1	612	92.2	1310	0	0	564	0	0	1310	0
Бат-Өлзий	4182	26.1	2002	50.6	1093	44	15	1014	7	1	1093	0
Баянгол	2058	63.2	1126	89.2	1301	1	0	1004	0	0	528	0
Баян-Өндөр	1250	40.8	1050	30.5	510	9	0	320	10	0	212	0
Богд	3152	14.8	1232	23.4	466	11	2	288	3	1	540	0
Бүрд	1342	51.3	801	85.9	688	26	0	688	12	0	688	0
Гучин-Ус	1254	40.1	483	98.1	503	6	0	474	3	0	0	0
Есөнзүйл	2217	30.9	698	65.0	686	7	0	454	0	0	203	0
Зүүнбаян-Улаан	2087	19.1	1205	20.2	398	0	0	244	0	0	0	0
Нарийнтээл	1253	51.8	794	43.3	649	0	0	344	0	0	0	0
Өлзийт	1481	72.1	844	93.0	1068	68	30	785	14	3	1068	0
Сант	1238	37.8	927	35.8	468	20	2	332	8	4	18	0
Тарагт	2082	42.8	1120	69.6	891	53	23	779	1	1	192	0
Төгрөг	1148	30.9	761	46.6	355	0	0	355	0	0	119	0
Уянга	4208	44.1	2489	36.8	1856	88	7	915	21	0	915	0
Хайрхандулаан	1243	67.7	933	66.2	842	9	9	618	0	0	620	0
Хархорин	2698	34.1	1706	45.8	921	24	15	782	10	1	3	0
Хужирт	3914	43.3	1862	83.9	1694	0	0	1562	0	0	0	0
Уянсэтгэл	4143	77.9	3588	75.3	3227	11	4	2701	2	1	596	0
Түшигдөлгөөн	4978	41.8	3838	58.6	2081	20	14	2248	4	3	288	0
Нарны дөш	5668	54.3	3644	63.3	3076	53	4	2308	2	0	855	0
Энэрэл-ХХ	5566	42.3	3602	47.7	2353	138	15	1718	109	8	130	0
Бүсийн оношилгоо эмчилгээний төв												
Аймгийн дун	58585	45.1	35317	58.0	26436	588	140	20497	206	23	9378	0

2.4.Жирэмсний хяналт

Аймгийн хэмжээнд 2024 оны эхний 8 сарын байдлаар жирэмсний хяналтад шинээр 1193 эмэгтэйчүүд хамрагдсан ба 93.6 хувь нь эхний 3 сартайд, 5.7 хувь нь 4-6 сартайд, 0.7 хувь нь 7 ба түүнээс дээш сартайд хяналтад орсон байна. Хяналтад орсон жирэмсэн эмэгтэйчүүдийн 98.7 хувь нь цусны шинжилгээнд хамрагдсанаас 1.4 хувь нь цус багадаалттай байна.

Хүснэгт 11. Жирэмсэн эхийн хяналт, 2023-2024 оны эхний 8 сар

Эмнэлгийн нэрс	Хяналтанд орсон нийт жирэмсэн эхчүүдийн тоо		Хяналтанд авсан хувь						Жирэмсэн эхийн үзүүлэлт, хувиар				Шинээр хяналтад орсон жирэмсэн эмэгтэйчүүдээс БЗДХ илэрсэн хувь	
			Эхний 3 сартайд		4-6 сартайд		7 ба түүнээс дээш сартайд		Цусны шинжилгээнд хамрагдсан		Цус багатай жирэмсэн эх			
	2023	2024	2023	2024	2023	2024	2023	2024	2023	2024	2023	2024	2024-БЗДХ	Эзлэх хувь
ББУлаан	27	32	96.3	87.5	0.0	9.4	3.7	3.1	96.3	96.9	7.4	0.0	0	0.0
Бат-Өлзий	106	105	93.4	97.1	5.7	2.9	0.9	0.0	100.0	97.1	5.7	1.0	0	0.0
Баянгол	25	16	92.0	100.0	8.0	0.0	0.0	0.0	96.0	87.5	0.0	6.3	1	6.3
Баян-Өндөр	29	23	100.0	100.0	0.0	0.0	0.0	0.0	100.0	100.0	0.0	4.3	0	0.0
Богд	72	52	94.4	82.7	5.6	17.3	0.0	0.0	100.0	96.2	5.6	0.0	1	1.9
Бүрд	18	8	88.9	100.0	11.1		0.0		94.4		11.1		0	
Гучин-Ус	16	16	100.0	100.0	0.0	0.0	0.0	0.0	81.3	100.0	0.0	0.0	0	0.0
Есөнзүйл	26	18	88.5	83.3	11.5	16.7	0.0	0.0	100.0	100.0	0.0	0.0	0	0.0
ЗБУлаан	41	25	85.4	92.0	12.2	8.0	2.4	0.0	73.2	84.0	0.0	0.0	0	0.0
Нарийнтээл	25	22	100.0	100.0	0.0	0.0	0.0	0.0	100.0	86.4	0.0	0.0	0	0.0
Өлзийт	11	9		88.9		11.1		0.0		100.0		0.0	0	0.0
Сант	28	24	100.0	100.0	0.0	0.0	0.0	0.0	100.0	100.0	7.1	8.3	0	0.0
Тарагт	22	23	59.1	91.3	31.8	8.7	9.1	0.0	90.9	100.0	0.0	0.0	0	0.0
Төгрөг	24	20	100.0	100.0	0.0	0.0	0.0	0.0	100.0	100.0	0.0	0.0	0	
Уянга	124	96	96.0	99.0	4.0	1.0	0.0	0.0	100.0	100.0	1.6	0.0	0	0.0
Хайрхандулаан	22	25	95.5	100.0	0.0	0.0	4.5	0.0	100.0	100.0	0.0	0.0	0	0.0
Хархорин	35	41	94.3	90.2	5.7	9.8	0.0	0.0	100.0	100.0	0.0	4.9	0	0.0
Хужирт	64	63	79.7	74.6	20.3	23.8	0.0	1.6	98.4	98.4	0.0	0.0	0	0.0
БОЭТ	0	0											0	
Уянсэтгэл	130	133	98.5	100.0	0.8	0.0	0.8	0.0	100.0	100.0	16.2	6.8	2	1.5
Түшигдөлгөөн	148	107	92.6	95.3	4.7	4.7	2.7	0.0	100.0	100.0	0.7	0.9	2	1.9
Нарны дөш	245	258	90.6	91.5	9.0	6.6	0.4	1.9	98.8	100.0	0.0	0.0	1	0.4
Энэрэл-ХХ	97	77	93.8	94.8	6.2	3.9	0.0	1.3	100.0	100.0	2.1	0.0		0.0
Аймгийн дүн	1335	1193	92.7	93.6	6.4	5.7	0.9	0.7	98.3	98.7	3.1	1.4	7	0.6
Улсын дундаж			92.2	92.8									0	

Шинээр хяналтад хамрагдсан жирэмсэн эмэгтэйчүүдээс трихомониаз илрүүлэх шинжилгээнд 81.9 хувь, заг хүйтэн илрүүлэх шинжилгээнд 81.9 хувь, тэмбүү илрүүлэх шинжилгээнд 98.9 хувь /0.6 хувьд нь өвчлөл илэрсэн/, ХДХВ/ДОХ илрүүлэх шинжилгээнд 98.9 хувь нь тус тус хамрагдсан байна.

Эрүүл мэндийн сар тутмын мэдээлэл 2024-8 сар

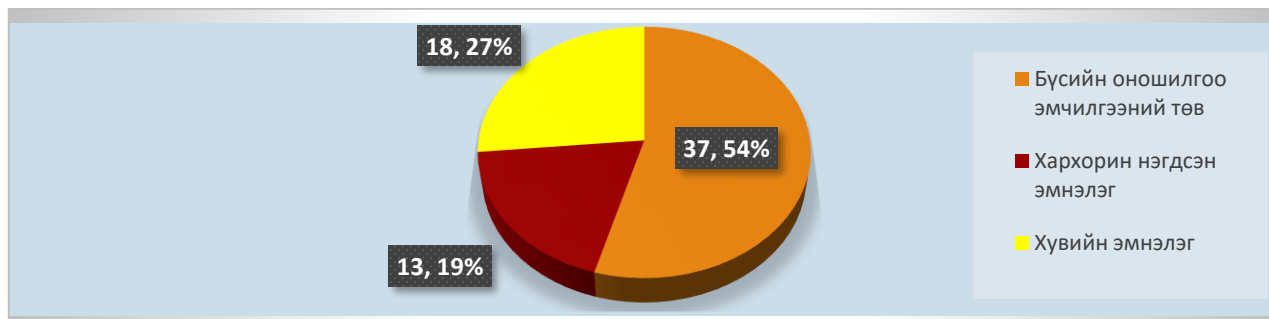
Зураг 5. Жирэмсний эрт үеийн хяналтын хувь, сум, өрхөөр, 2024 оны эхний 8 сар



2.5. Үр хөндөлт

Аймгийн хэмжээнд 2024 оны эхний 8 сарын байдлаар нийт 81 эмэгтэй үр хөндүүлсэн байна. Нийт үр хөндөлтөөс хожуу үр хөндөлт бүртгэгдээгүй, өсвөр насныхны үр хөндөлтийн 6 тохиолдол бүртгэгдсэн байна.

Зураг 6. Үр хөндөлтийн эзлэх хувь, байгууллагын төрлөөр, 2024 оны 8 сар



2.6. Түргэн тусламжийн дуудлага

Аймгийн хэмжээнд 2024 оны эхний 8 сарын байдлаар 11724 түргэн тусламжийн дуудлага хүлээн авч үйлчилсэнээс 26.4 хувийг алсын дуудлага эзэлж байна. Осол гэмтлийн дуудлага 554 бүртгэгдэж 4.7 хувийг эзэлж байна.

Эрүүл мэндийн сар тутмын мэдээлэл 2024-8 сар

Хүснэгт 12. Түргэн тусламжийн дуудлага, төрлөөр, 2023-2024 оны эхний 8 сар

	Нийт түргэн тусламжийн дуудлага								Дуудлагын төрөл, эзлэх хувнар			
	Түргэн тусламжийн дуудлага		Үүнээс						Алсын дуудлагын эзлэх хувь		Осол, гэмтлийн дуудлагын эзлэх хувь	
			Алсын дуудлага		Ойрын дуудлага		Осол, гэмтэлийн дуудлага					
	2023	2024	2023	2024	2023	2024	2023	2024	2023	2024	2023	2024
ББУлаан	334	324	122	128	212	196	1	3	36.5	39.5	0.3	0.9
Бат-Өлзий	877	738	347	295	530	443	17	4	39.6	40.0	1.9	0.5
Баянгол	346	307	155	171	191	136	4	5	44.8	55.7	1.2	1.6
Баян-Өндөр	205	178	89	84	116	94	6	1	43.4	47.2	2.9	0.6
Богд	225	224	137	128	88	96	2	6	60.9	57.1	0.9	2.7
Бүрд	173	129	115	90	58	39	6	12	66.5	69.8	3.5	9.3
Гучин-Ус	266	261	113	113	153	148	3	2	42.5	43.3	1.1	0.8
Есөнзүйл	792	879	285	301	507	578	1	0	36.0	34.2	0.1	0.0
ЗБУлаан	193	236	141	149	52	87	15	22	73.1	63.1	7.8	9.3
Нарийнтгээл	612	543	258	221	354	322	3	10	42.2	40.7	0.5	1.8
Өлзийт	247	273	144	175	103	98	0	0	58.3	64.1	0.0	0.0
Сант	205	186	132	129	73	57	0	6	64.4	69.4	0.0	3.2
Тарагт	324	254	207	142	117	112	7	1	63.9	55.9	2.2	0.4
Төгрөг	328	292	106	109	222	183	7	4	32.3	37.3	2.1	1.4
Уянга	716	693	290	198	426	495	16	11	40.5	28.6	2.2	1.6
Хайрхандулаан	667	652	240	199	427	453	32	38	36.0	30.5	4.8	5.8
Хархорин	1764	1679	183	167	1581	1512	81	91	10.4	9.9	4.6	5.4
Хужирт	654	616	238	224	416	392	22	20	36.4	36.4	3.4	3.2
БООТ	3632	3260	70	74	3562	3186	304	318	1.9	2.3	8.4	9.8
Уянсэтгэл	0	0	0	0	0	0	0	0				
Түшигдөлгөөн	0	0	0	0	0	0	0	0				
Нарны дөш	0	0	0	0	0	0	0	0				
Энэрэл-ХХ	0		0	0	0	0	0	0				
Дүн	12560	11724	3372	3097	9188	8627	527	554	26.8	26.4	4.2	4.7

2.7. Хэвтэн эмчлүүлэгсдийн тусламж үйлчилгээ

Аймгийн хэмжээнд 2024 оны эхний 8 сарын байдлаар 20612 үйлчлүүлэгч эмнэлэгт хэвтэн эмчлүүлж, 141613 ор хоног ашигласан байна. Аймгийн дунджаар орны фонд ашиглалтын хувь 59.8 байгаа нь улсын дунджаас 5.3 пунктээр бага, дундаж ор хоног 6.9 байгаа нь улсын дунджаас 0.1 пунктээр их, орны эргэлт 18.5 байгаа нь улсын дунджаас 5.3 пунктээр бага үзүүлэлттэй байна. Өмнөх оны мөн үетэй харьцуулахад хэвтэн эмчлүүлэгч 106-р нэмэгдсэн байна.

Эрүүл мэндийн сар тутмын мэдээлэл 2024-8 сар

Хүснэгт 13. Стационарын тусламж үйлчилгээний зарим үзүүлэлтүүд, 2023-2024 оны эхний 8 сар

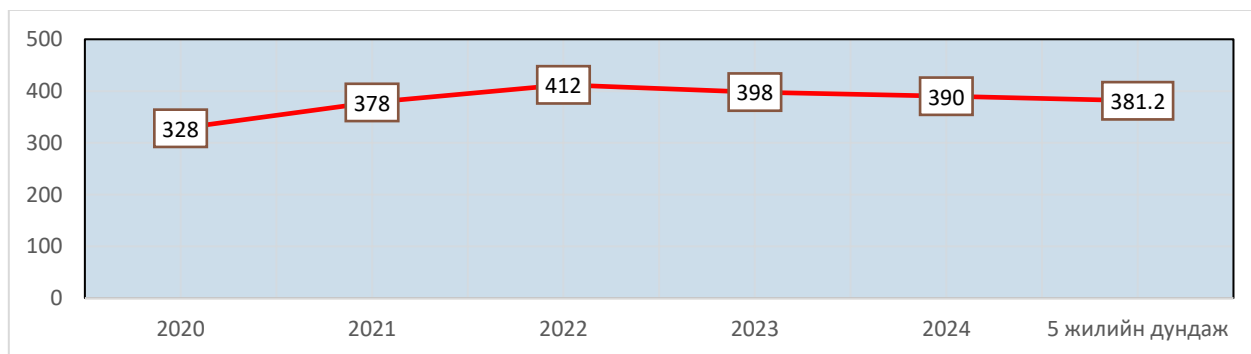
Эмнэлгийн нэрс	Хэвтэн эмчлүүлсэн		Орны үзүүлэлт, 2024					
	2023 он	2024 он	Орны тоо	Ор хоног	Орны фонд ашиглалт	Орны фонд ашиглалтын хувь	Дундаж ор хоног	Орны эргэлт
Баруунбаян-Улаан	211	228	15	1555	103.7	48.7	6.8	15.2
Бат-Өлзий	552	551	39	3604	92.4	43.4	6.5	14.1
Баянгол	320	360	20	2958	147.9	69.5	8.2	18.0
Баян-Өндөр	187	236	19	1595	83.9	39.4	6.8	12.4
Богд	415	368	29	2490	85.9	40.3	6.8	12.7
Бүрд	297	333	18	2157	119.8	56.3	6.5	18.5
Гучин-Ус	305	285	15	1919	127.9	60.1	6.7	19.0
Есөнзүйл	315	365	25	2531	101.2	47.5	6.9	14.6
Зүүнбаян-Улаан	315	290	23	1636	71.1	33.4	5.6	12.6
Нарийнтгээл	490	461	21	2502	119.1	56.0	5.4	22.0
Өлзийт	497	530	15	3660	244.0	114.6	6.9	35.3
Сант	240	279	20	1948	97.4	45.7	7.0	14.0
Тарагт	232	243	18	1686	93.7	44.0	6.9	13.5
Төгрөг	269	192	15	1346	89.7	42.1	7.0	12.8
Уянга	578	501	50	3985	79.7	37.4	8.0	10.0
Хайрхандулаан	225	197	18	1309	72.7	34.2	6.6	10.9
Хархорин	2433	2771	88	18064	205.3	96.4	6.5	31.5
Хужирт	622	635	30	3935	131.2	61.6	6.2	21.2
БОЭТ	8104	8257	360	58131	161.5	75.8	7.0	22.9
Уянсэтгэл	0	0		0				
Түшигдөлгөөн	0	0		0				
Нарны дөш	0	0		0				
Энэрэл-хархорин	0	0		0				
Чинмэнд	1361	1333	65	9418	144.9	68.1	7.1	20.5
Асархайрхан	82	21	10	101	10.1	4.7	4.8	2.1
Хөх манал	0	0	15	0	0.0	0.0	0.0	0.0
Асар хайрхан	899	787	50	5551	111.0	52.1	7.1	15.7
Ариунсанаа	788	818	50	5645	112.9	53.0	6.9	16.4
Агь мамба	414	188	25	1393	55.7	26.2	7.4	7.5
Сидармед	355	383	60	2494	41.6	19.5	6.5	6.4
Үүдэн эмнэлэг	0	0		0				
Аймгийн дундаж	20506	20612	1113	141613	127.2	59.8	6.9	18.5
Улсын дундаж					159.0	65.1	6.8	23.8

3. Нас баралт

2024 оны эхний 8 сарын байдлаар аймгийн хэмжээнд нас баралтын 390 тохиолдол бүртгэгдсэн нь өнгөрсөн оны мөн үеэс 8 тохиолдлоор бага байна. Нийт нас баралтын 243 тохиолдол буюу 62.3 хувь нь эрэгтэй, 147 буюу 37.7 хувь нь эмэгтэй байна. Нийт нас баралтын 17.4 хувь нь эмнэлэгт нас барсан бөгөөд үүнээс 22.1 хувь нь хоног болоогүй нас барсан байна.

Эрүүл мэндийн сар тутмын мэдээлэл 2024-8 сар

Зураг 7. Нас барсан хүний тоо, 2020-2024 оны эхний 8 сар



Нас баралтын түвшин 1000 хүн амд **3.4** болж улсын дунджаас 0.1 пунктээр бага түвшинд байна. Нас баралтын 3.8 хувийг нэг хүртэлх насны хүүхдийн эндэгдэл эзэлж улсын дунджаас 0.2 пунктээр бага, мөн 4.4 хувийг 0-5 хүртэлх насны хүүхдийн эндэгдэл эзэлж улсын дунджаас 0.6 пунктээр бага түвшинд байна.

Хүснэгт 14. Хүн амын нас баралтын үзүүлэлт, сумдаар /2023-2024 оны эхний 8 сард/

	Нийт нас баралт		Эмнэлэгт нас баралт				БОЭТ-ийн нас баралт харьяал-лаар		Эмнэлгийн нас баралтын хувь		Нас баралт /1000 хүн амд/	
	2023	2024	2023 он		2024 он		2023	2024	2023	2024	2023	2024
			тоо	хувь	тоо	хувь						
Баруунбаян-Улаан	9	7	0	0.0	0	0.0	3		0.0	0.0	4.5	2.8
Бат-Өлзий	26	27	6	23.1	2	7.4	1	1	1.1	0.4	3.5	3.7
Баянгол	9	11	1	11.1	0	0.0	4		0.3	0.0	3.5	3.1
Баян-Өндөр	9	10	1	11.1	0	0.0		1	0.5	0.0	2.6	3.3
Богд	16	16	3	18.8	3	18.8			0.7	0.8	3.2	3.0
Бүрд	11	10	0	0.0	1	10.0		1	0.0	0.3	3.9	4.0
Гучин-Ус	5	3	0	0.0	1	33.3	2		0.0	0.4	3.8	1.5
Есөнзүйл	11	12	0	0.0	0	0.0			0.0	0.0	4.8	4.6
Зүүнбаян-Улаан	12	12	0	0.0	0	0.0	3	3	0.0	0.0	3.2	4.2
Нарийнтгээл	11	7	1	9.1	0	0.0	2	2	0.2	0.0	3.4	2.7
Өлзийт	4	8	0	0.0	0	0.0			0.0	0.0	2.2	3.7
Сант	13	6	1	7.7	1	16.7	1		0.4	0.4	4.2	1.9
Тарагт	8	10	0	0.0	0	0.0	1	2	0.0	0.0	4.3	3.9
Төгрөг	6	4	0	0.0	1	25.0	1	2	0.0	0.5	2.7	2.4
Уянга	27	34	1	3.7	4	11.8	6	4	0.2	0.8	2.9	4.1
Хайрхандулаан	17	8	0	0.0	1	12.5	1	2	0.0	0.5	5.2	3.0
Хархорин	25	12	3	12.0	3	25.0			0.1	0.1	6.3	3.1
Хужирт	43	27	9	20.9	4	14.8	1		1.4	0.6	6.5	4.1
БОЭТ	47	51	46	97.9	47	92.2			0.6	0.6		
Уянсэтгэл	24	26	0	0.0	0	0.0	1	12			2.5	3.9
Түшигдөлгөөн	21	30	0		0		10	10			2.8	3.7
Нарны дөш	22	34	0	0.0	0	0.0	6	4			1.9	2.4
Энэрэл-Хархорин	22	25	0	0.0	0	0.0					2.7	3.1
Чинмэнд	0		0									
Харьяалаллын бус							3	7				
Аймгийн дүн	398	390	72	18.1	68	17.4	46	51	0.4	0.3	3.8	3.8
Улсын дундаж				31.6		32.0						

Эрүүл мэндийн сар тутмын мэдээлэл 2024-8 сар

Осол гэмтэл, гадны шалтгаант нас баралтын 41 тохиолдол бүртгэгдэж, нийт нас баралтын 10.5 хувийг эзэлж улсын дунджаас 7.3 пунктээр бага байна.

2024 оны эхний 8 сарын байдлаар хорт хавдрын шалтгаант нас баралтын 94 тохиолдол бүртгэгдэж 10 000 хүн амд 8.1 ноогдож байгаа нь өмнөх оны мөн үеэс 11 тохиолдлоор буюу 1.0 пунктээр нэмэгдсэн байна.

Хүснэгт 15. Хорт хавдар, осол гэмтэл, гадны шалтгаант нас баралтын тохиолдол, 2023-2024 оны эхний 8 сар

	Хорт хавдрын шалтгаант нас баралт				Нийт гадны шалтгаант нас баралт		Осол гэмтэл, гадны шалтгаант нас баралт, төрлөөр									
	2023 он		2024 он				Амиа хорлосон		Зам тээврийн осол		Бусдад хорлогдсон		Бусад осол		Үйлдвэрийн осол	
	тоо	10000 хүн амд	тоо	10000 хүн амд			2023	2024	2023	2024	2023	2024	2023	2024	2023	2024
Баруунбаян-Улаан	3	11.3	3	12.0	1	0	1	0	0	0	0	0	0	0	0	0
Бат-Өлзий	2	2.6	7	9.2	4	6	0	2	1	1	0	1	3	2	0	
Баянгол	1	2.7	0	0.0	1	0	1	0	0	0	0	0	0	0	0	
Баян-Өндөр	2	5.7	4	11.9	0	0	0	0	0	0	0	0	0	0	0	
Богд	3	5.3	2	3.7	4	3	3	1	1	1	0	0	0	1	0	
Бүрд	3	10.5	2	7.3	0	4	0	1	0	0	0	1	0	2	0	
Гучин-Ус	2	9.4	1	4.9	1	1	0	0	0	0	0	0	1	1	0	
Есөнзүйл	1	3.7	5	19.2	2	1	1	1	0	0	0	0	1	0	0	
Зүүнбаян-Улаан	1	2.7	3	8.4	5	0	2	0	0	0	0	0	3	0	0	
Нарийнтгэл	3	8.5	1	3.0	0	1	0	0	0	1	0	0	0	0	0	
Өлзийт	2	8.9	1	4.6	1	1	0	0	0	1	0	0	1	0	0	
Сант	3	8.9	1	3.1	2	1	1	1	1	0	0	0	0	0	0	
Тарагт	1	3.1	0	0.0	0	0	0	0	0	0	0	0	0	0	0	
Төгрөг	2	7.6	1	4.0	1	0	1	0	0	0	0	0	0	0	0	
Уянга	10	10.7	8	8.7	1	7	1	1	0	2	0	0	0	4	0	
Хайрхандулаан	1	2.9	1	3.0	4	0	0	0	2	0	0	0	2	0	0	
Хархорин	4	10.1	1	2.6	6	1	4	0	1	1	0	0	0	0	1	
Хужирт	5	7.4	7	10.7	10	3	3	1	1	0	1	0	5	2	0	
БОЭТ	11		14		5	5	0	0	2	2		0	3	3		
Уянсэтгэл	6	6.1	13	13.2	0	0	0	0	0	0		0	0	0		
Түшигдөлгөөн	3	2.7	3	2.8	1	2	0	0	0	0		0	1	2		
Нарны дөш	9	6.1	11	6.9	0	2	0	0	0	0		0	0	2		
Энэрэл-Хархорин	5	6.1	5	6.3	2	3	0	1	1	0		0	1	2		
Аймгийн дүн	83	7.1	94	8.1	51	41	18	9	10	9	1	2	21	21	1	0

4. Халдварт өвчин

Аймгийн хэмжээнд 2024 оны эхний 8 сарын байдлаар 12 төрлийн 492 халдварт өвчний тохиолдол бүртгэгдэж, 10 000 хүн амд 42.6 ноогдож улсын дунджаас 29 пунктээр бага байна.

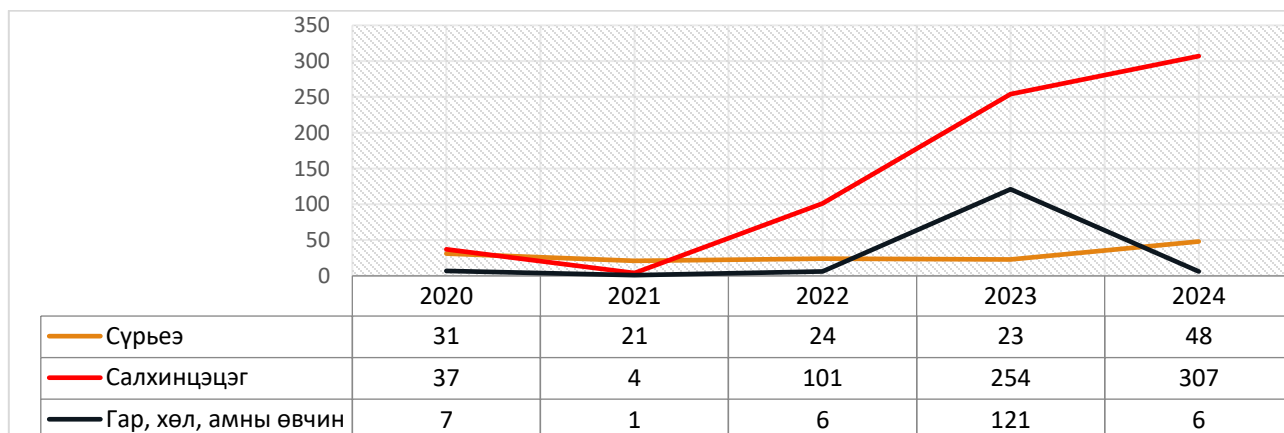
Хүснэгт 16. Нийт халдварт өвчин, Коронавируст халдвар, 10 000 хүн амд, 2023-2024 оны эхний 8 сар

	Нийт халдварт өвчин				Коронавируст халдвар /COVID-19/			
	2023	10000 хүн амд	2024	10000 хүн амд	2023	10000 хүн амд	2024	10000 хүн амд
БаруунБаян-Улаан	4	15.1	2	8.0	0	0.0	0	0.0
Бат-Өлзий	6	7.8	5	6.6	1	1.3	0	0.0
Баянгол	2	5.4	1	2.9	1	2.7	0	0.0
Баян-Өндөр	12	34.3	15	44.8	0	0.0	0	0.0
Богд	11	19.5	11	20.3	3	5.3	0	0.0
Бүрд	2	7.0	4	14.6	1	3.5	0	0.0
Гучин-Ус	4	18.9	3	14.6	0	0.0	0	0.0
Зүйл	3	11.0	3	11.5	1	3.7	1	3.8
ЗБУ	12	32.1	15	41.8	0	0.0	0	0.0
Нарийнгээл	6	17.0	5	14.9	1	2.8	0	0.0
Өлзийт	0	0.0	1	4.6	0	0.0	0	0.0
Сант	2	6.0	3	9.3	0	0.0	0	0.0
Тарагт	23	70.5	9	29.0	0	0.0	0	0.0
Төгрөг	5	19.0	20	79.2	0	0.0	0	0.0
Уянга	23	24.6	33	35.7	9	9.6	2	2.2
ХДулаан	7	20.2	2	5.9	1	2.9	0	0.0
Хархорин	178	142.4	37	94.5	22	55.5	0	0.0
Хужирт	14	20.8	12	18.3	0	0.0	1	1.5
Уянсэтгэл ӨЭМТ	128	103.0	72	73.3	5	5.0	0	0.0
Түшигдөлгөөн ӨЭМТ	102	98.6	119	109.1	8	7.3	1	0.9
Нарны дөш ӨЭМТ	108	4.7	96	59.8	9	6.1	3	1.9
Энэрэл-хархорин ӨЭМТ			5			0.0	0	
Элбэрэл мед			14				0	
Харьяаллын бус	7		5		0		0	
Дүн	659	56.3	492	42.6	62	5.3	8	0.7
Улсын дундаж		88.3		71.6		12.9		0.5

4.1. Амьсгалын замын халдварт өвчин

2024 оны эхний 8 сарын байдлаар аймгийн хэмжээнд амьсгалын замын халдварт өвчний 398 тохиолдол бүртгэгдэж, нийт халдварт өвчний 80.9 хувийг эзэлж байна.

Зураг 8. Амьсгалын замын халдварт өвчний тохиолдол, 2020-2024 оны эхний 8 сар



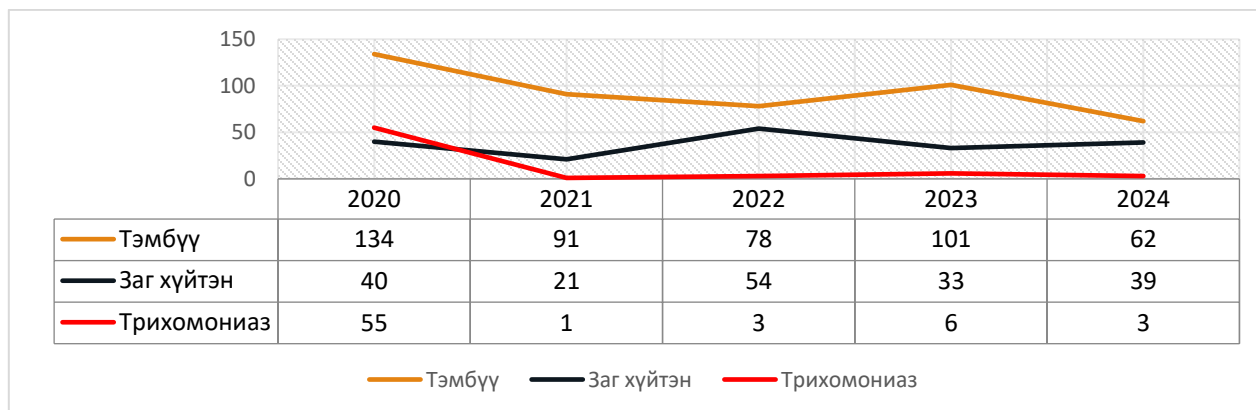
Хүснэгт 16. Амьсгалын замын халдварт өвчин, 10 000 хүн амд, 2023-2024 оны эхний 8 сар

	Хачигт рикеттсиоз /Tick-borne rickettsioses/				B01 Салхинцэцэг /Varicella/				A15-A19 Сүрьеэ/Tuberculosis/				B26 Гахай хавдар /Mumps/				B08.4 Гар, хөл, амны өвчин /Hand, foot and mouth disease/			
	2023 он	10000 хүн амд	2024 он	10000 хүн амд	2023 он	10000 хүн амд	2024 он	10000 хүн амд	2023 он	10000 хүн амд	2024 он	10000 хүн амд	2023 он	10000 хүн амд	2024 он	10000 хүн амд	2023 он	10000 хүн амд	2024 он	10000 хүн амд
ББУлаан	0	0.0	0	0.0	0	0.0	0	0.0	1	3.8	2	8.0	0	0.0	0	0.0	1	3.8	0	0.0
Бат-Өлзий	1	1.3	1	1.3	0	0.0	0	0.0	1	1.3	3	4.0	0	0.0	0	0.0	0	0.0	0	0.0
Баянгол	0	0.0	0	0.0	0	0.0	0	0.0	0	0.0	1	2.9	0	0.0	0	0.0	0	0.0	0	0.0
Баян-Өндөр	0	0.0	0	0.0	1	2.9	14	41.8	0	0.0	0	0.0	0	0.0	0	0.0	11	31.5	0	0.0
Богд	0	0.0	0	0.0	0	0.0	1	1.8	0	0.0	4	7.4	0	0.0	0	0.0	1	1.8	0	0.0
Бүрд	0	0.0	0	0.0	0	0.0	1	3.7	0	0.0	2	7.3	0	0.0	0	0.0	0	0.0	0	0.0
Гучин-Ус	0	0.0	0	0.0	0	0.0	0	0.0	0	0.0	0	0.0	0	0.0	0	0.0	2	9.4	0	0.0
Есөнзүйл	0	0.0	0	0.0	0	0.0	0	0.0	2	7.3	1	3.8	0	0.0	0	0.0	0	0.0	0	0.0
Зүүн-БУ	0	0.0	0	0.0	7	18.7	13	36.2	0	0.0	0	0.0	0	0.0	0	0.0	0	0.0	0	0.0
Нарийнтгээл	0	0.0	0	0.0	4	11.3	1	3.0	0	0.0	1	3.0	0	0.0	0	0.0	0	0.0	0	0.0
Өлзийт	0	0.0	0	0.0	0	0.0	0	0.0	0	0.0	1	4.6	0	0.0	0	0.0	0	0.0	0	0.0
Сант	0	0.0	0	0.0	0	0.0	0	0.0	1	3.0	3	9.3	0	0.0	0	0.0	0	0.0	0	0.0
Тарагт	0	0.0	0	0.0	3	9.2	5	16.1	0	0.0	1	3.2	0	0.0	0	0.0	14	42.9	0	0.0
Төгрөг	0	0.0	0	0.0	0	0.0	20	79.2	0	0.0	0	0.0	0	0.0	0	0.0	1	3.8	0	0.0
Уянга	0	0.0	0	0.0	2	2.1	23	24.9	2	2.1	2	2.2	0	0.0	0	0.0	4	4.3	0	0.0
Хайрхандул аан	0	0.0	0	0.0	1	2.9	0	0.0	1	2.9	0	0.0	0	0.0	0	0.0	0	0.0	0	0.0
Хархорин	2	5.0	0	0.0	67	53.6	28	22.8	5	4.0	2	1.6	0	0.0	0	0.0	45	36.3	3	7.7
Хужирт	0	0.0	0	0.0	8	11.9	8	12.2	0	0.0	2	3.0	0	0.0	0	0.0	1	0.8	0	0.0
Уянэсгтгэл	3	3.0	0	0.0	78	78.7	37	37.7	3	3.0	8	8.1	0	0.0	0	0.0	11	11.1	0	0.0
Түшигдөлгө өн	1	0.9	0	0.0	57	52.0	95	87.1	2	1.8	6	5.5	0	0.0	0	0.0	9	8.2	1	0.9
Нарны дөш	2	1.3	0	0.0	23	15.5	58	36.1	5	3.4	9	5.6	0	0.0	0	0.0	21	14.1	2	1.2
Энэрэл-хархорин			0				2	2.5			0			0.0					0	0.0
Элбэрэл мед			0				0				0								0	
Харьяаллын бус	0		0		3		1		0		0		0		0		0		0	
Аймгийн дүн	9	0.8	1	0.1	254	21.7	307	26.6	23	2.0	48	4.2	0	0.0	0	0.0	121	10.3	6	0.5
Улсын дундаж		0.3		0.2		26.8		26.6		4.5		4.4		0.3		0.8		10.9		6.6

4.2. Бэлгийн замаар дамжих халдварт өвчин

2024 оны эхний 8 сарын байдлаар аймгийн хэмжээнд бэлгийн замаар дамжих халдварт өвчний 104 тохиолдол бүртгэгдсэн нь нийт халдварт өвчний 28.5 хувийг эзэлж байна. Бэлгийн замаар дамжих халдварт өвчний 37.5 хувийг заг хүйтэн, **59.6** хувийг тэмбүү, 2.9 хувийг трихомониаз тус тус эзэлж байна.

Зураг 9. Бэлгийн замын халдварт өвчний тохиолдол, 2020-2024 оны эхний 8 сар



Хүснэгт 27. Бэлгийн замын халдварт өвчин, 10 000 хүн амд, 2023-2024 оны эхний 8 сар

	A50-A53 Тэмбүү /Syphilis/				A54 Гонококкт халдвар /Gonococcal infection/				A59 Трихомониаз /Trichomoniasis/				Төрөлхийн тэмбүү / A50 /			
	2023 он	10000 хүн амд	2024 он	10000 хүн амд	2023 он	10000 хүн амд	2024 он	10000 хүн амд	2023 он	10000 хүн амд	2024 он	10000 хүн амд	2023 он	10000 хүн амд	2024 он	10000 хүн амд
Баруунбаян-Улаан	0	0.0	0	0.0	0	0.0	0	0.0	1	3.8	0	0.0	0	0.0		0.0
Бат-Өлзий	1	1.3	1	1.3	0	0.0	0	0.0	0	0.0	0	0.0	0	0.0		0.0
Баянгол	1	2.7	0	0.0	0	0.0	0	0.0	0	0.0	0	0.0	0	0.0		0.0
Баян-Өндөр	0	0.0	0	0.0	0	0.0	0	0.0	0	0.0	0	0.0	0	0.0		0.0
Богд	6	10.6	5	9.2	0	0.0	0	0.0	0	0.0	0	0.0	0	0.0		0.0
Бүрд	0	0.0	1	3.7	1	3.5	0	0.0	0	0.0	0	0.0	0	0.0		0.0
Гучин-Ус	0	0.0	2	9.7	1	4.7	1	4.9	0	0.0	0	0.0	0	0.0		0.0
Есонзүйл	0	0.0	0	0.0	0	0.0	1	3.8	0	0.0	0	0.0	0	0.0		0.0
ЗБУлаан	2	5.4	0	0.0	3	8.0	2	5.6	0	0.0	0	0.0	0	0.0		0.0
Нарийнтгээл	0	0.0	1	3.0	0	0.0	2	6.0	0	0.0	0	0.0	0	0.0		0.0
Өлзийт	0	0.0	0	0.0	0	0.0	0	0.0	0	0.0	0	0.0	0	0.0		0.0
Сант	0	0.0	0	0.0	0	0.0	0	0.0	0	0.0	0	0.0	0	0.0		0.0
Тарагт	2	6.1	2	6.5	1	3.1	0	0.0	0	0.0	0	0.0	0	0.0		0.0
Төгрөг	1	3.8	0	0.0	0	0.0	0	0.0	0	0.0	0	0.0	0	0.0		0.0
Уянга	3	3.2	2	2.2	1	1.1	4	4.3	0	0.0	0	0.0	0	0.0		0.0
Хайрхандулаан	3	8.7	1	3.0	1	2.9	1	3.0	0	0.0	0	0.0	0	0.0		0.0
Хархорин	23	18.4	2	1.6	6	4.8	2	1.6	1	0.8	0	0.0	0	0.0		0.0
Хужирт	1	1.5	0	0.0	3	4.5	1	1.5	0	0.0	0	0.0	0	0.0		0.0
Уянсэтгэл	15	15.1	12	12.2	4	4.0	8	8.1	1	1.0	1	1.0	0	0.0		0.0
Түшигдөлгөөн	15	13.7	10	9.2	4	3.7	4	3.7	1	0.9	1	0.9	0	0.0		0.0
Нарны дөш	27	18.2	12	7.5	8	5.4	5	3.1	2	1.3	0	0.0	1	0.7		0.0
Энэрэл-хархорин			0				3				0					
Элбэрэл мед			11				2				1					
Харьяаллын бус	1		0		0		3		0		0		0			
Аймгийн дундаж	10	8.6	62	5.4	33	2.8	39	3.4	6	0.5	3	0.3	1	0.1	0	0.0
Улсын дундаж		7.8		8.9		7.1		6.7		4.8		4.1				

4.3 Вируст гепатитын халдвар

Хүснэгт 28. Вируст гепатитын халдварт өвчин, 2023-2024 оны эхний 8 сар

	B15-B19 Вируст гепатит /Viral hepatitis/				B15 Вируст гепатит A /Acute hepatitis A/				Гепатит B / B16 /				Гепатит (бусад) / B17-19/			
	2023 он	10000 хүн амд	2024 он	10000 хүн амд	2023 он	10000 хүн амд	2024 он	10000 хүн амд	2023 он	10000 хүн амд	2024 он	10000 хүн амд	2023 он	10000 хүн амд	2024 он	10000 хүн амд
БаруунБаян-Улаан	0	0.0	0	0.0		0.0		0.0	0	0.0	0	0.0	0	0.0		0.0
Бат-Өлзий	1	1.3	0	0.0		0.0		0.0	0	0.0	0	0.0	1	1.3		0.0
Баянгол	0	0.0	0	0.0		0.0		0.0	0	0.0	0	0.0	0	0.0		0.0
Баян-Өндөр	0	0.0	0	0.0		0.0		0.0	0	0.0	0	0.0	0	0.0		0.0
Богд	0	0.0	1	1.8		0.0		0.0	0	0.0	1	1.8	0	0.0		0.0
Бүрд	0	0.0	0	0.0		0.0		0.0	0	0.0	0	0.0	0	0.0		0.0
Гучин-Ус	0	0.0	0	0.0		0.0		0.0	0	0.0	0	0.0	0	0.0		0.0
Зүйл	0	0.0	0	0.0		0.0		0.0	0	0.0	0	0.0	0	0.0		0.0
ЗБУ	0	0.0	0	0.0		0.0		0.0	0	0.0	0	0.0	0	0.0		0.0
Нарийнтээл	0	0.0	0	0.0		0.0		0.0	0	0.0	0	0.0	0	0.0		0.0
Өлзийт	0	0.0	0	0.0		0.0		0.0	0	0.0	0	0.0	0	0.0		0.0
Сант	0	0.0	0	0.0		0.0		0.0	0	0.0	0	0.0	0	0.0		0.0
Тарагт	0	0.0	0	0.0		0.0		0.0	0	0.0	0	0.0	0	0.0		0.0
Төгрөг	0	0.0	0	0.0		0.0		0.0	0	0.0	0	0.0	0	0.0		0.0
Уянга	0	0.0	0	0.0		0.0		0.0	0	0.0	0	0.0	0	0.0		0.0
ХДулаан	0	0.0	0	0.0		0.0		0.0	0	0.0	0	0.0	0	0.0		0.0
Хархорин	1	0.8	0	0.0		0.0		0.0	1	2.5	0	0.0	0	0.0		0.0
Хужирт	0	0.0	0	0.0		0.0		0.0	0	0.0	0	0.0	0	0.0		0.0
Уянсэтгэл	0	0.0	1	1.0		0.0		0.0	0	0.0	1	1.0	0	0.0		0.0
Түшигдөлгөөн	0	0.0	0	0.0		0.0		0.0	0	0.0	0	0.0	0	0.0		0.0
Нарны дөш	1	0.7	1	0.6		0.0		0.0	1	0.7	1	0.6	0	0.0		0.0
Энэрэл-хархорин											0					
Элбэрэл мед																
Харьяаллын бүс	0		0						0		0		0			
Аймгийн дүн	3	0.3	3	0.3	0	0.0	0	0.0	2	0.2	3	0.3	1	0.1	0	0.0
Улсын дундаж		0.5		0.4		0.0		0.0		0.2		0.1		0.2		0.2

2024 оны эхний 8 сарын байдлаар вируст гепатитын 3 тохиолдол бүртгэгдсэн байна.

Эрүүл мэндийн сар тутмын мэдээлэл 2024-8 сар

5.1. Дархлаажуулалтын хамрагдалт

Хүснэгт 29. Дархлаажуулалтын хамрагдалтын хувь, 2024 оны 8 сарын байдлаар

	Халдварт сүрьеэгийн эсрэг вакцин			Халдварт саа 0-р тун			Халдварт саа 3-р тун			Халдварт саа 4-р тун		
	Хамрагдвал зохих	Хамрагдсан	Хувь	Хамрагдвал зохих	Хамрагдсан	Хувь	Хамрагдвал зохих	Хамрагдсан	Хувь	Хамрагдвал зохих	Хамрагдсан	Хувь
Баруун-БаянУлаан	2	2	100.0	1	1	100.0	27	26	96.3	26	25	96.2
Бат-Өлзий	5	5	100.0	0	0		96	91	94.8	81	79	97.5
Баянгол	0	0		0	0		16	15	93.8	17	16	94.1
Баян-Өндөр	1	0	0.0	0	0		28	27	96.4	35	34	97.1
Богд	24	24	100.0	4	4	100.0	62	53	85.5	68	60	88.2
Бүрд	1	1	100.0	0	0		23	20	87.0	27	23	85.2
Гучин-Ус	1	1	100.0	0	0		16	16	100.0	14	13	92.9
Зүйл	3	3	100.0	1	1	100.0	26	26	100.0	23	22	95.7
ЗБУ	1	1	100.0	0	0		38	32	84.2	41	35	85.4
Нарийнтээл	1	1	100.0	0	0		37	29	78.4	25	23	92.0
Өлзийт	0	0	#DIV/0!	0	0		11	11	100.0	16	16	100.0
Сант	2	2	100.0	0	0		39	33	84.6	46	37	80.4
Тарагт	1	1	100.0	0	0		15	8	53.3	13	12	92.3
Төгрөг	1	0	0.0	0	0		20	19	95.0	23	23	100.0
Уянга	9	8	88.9	0	0		121	117	96.7	123	114	92.7
ХДулаан	1	1	100.0	0	0		22	21	95.5	26	25	96.2
Хархорин	147	147	100.0	16	16	100.0	0	0		0	0	
Хужирт	4	3	75.0	0	0		54	50	92.6	56	53	94.6
Нарны дөш	175	175	100.0	27	27	100.0	220	208	94.5	213	200	93.9
Уянсэтгэл	105	104	99.0	22	21	95.5	146	135	92.5	142	138	97.2
Түшиг-дөлгөөн	99	98	99.0	16	16	100.0	153	148	96.7	133	126	94.7
Энэрэл Хархорин	0	0		0	0		152	148	97.4	136	126	92.6
БОЭТ	576	576	100.0	66	62	93.9	114	112	98.2	104	96	
Дүн	1159	1153	99.5	153	148	96.7	1436	1345	93.7	1388	1296	93.4

Эрүүл мэндийн сар тутмын мэдээлэл 2024-8 сар

Хүснэгт 30. Дархлаажуулалтын хамрагдалтын хувь, 2024 оны 8 сарын байдлаар

	Тавт /СХТ + Геп В +ХиВ-ийн 1-р тун/			Тавт /СХТ + Геп В +ХиВ-ийн 3-р тун/			Улаанбурхан, Гахайн хавдар, Улаануудын эсрэг вакцин 1-р тун			Улаанбурхан, Гахайн хавдар, Улаануудын эсрэг вакцин 2-р тун			А гепатит 1-р тун		
	Хамрагдвал зохиx	Хамрагдсан	Хувь	Хамрагдвал зохиx	Хамрагдсан	Хувь	Хамрагдвал зохиx	Хамрагдсан	Хувь	Хамрагдвал зохиx	Хамрагдсан	Хувь	Хамрагдвал зохиx	Хамрагдсан	Хувь
БаруунБаян-Улаан	27	23	85.2	27	26	96.3	33	29	87.9	35	28	80	23	22	95.7
Бат-Өлзий	89	88	98.9	96	91	94.8	89	84	94.4	106	100	94	94	90	95.7
Баянгол	24	21	87.5	16	15	93.8	24	20	83.3	31	25	80.6	39	35	89.7
Баян-Өндөр	33	32	97.0	28	27	96.4	39	39	100.0	25	25	100.0	35	33	94.3
Богд	58	52	89.7	62	53	85.5	48	45	93.8	44	43	97.7	48	48	100.0
Бүрд	26	23	88.5	23	20	87.0	22	19	86.4	42	34	81	23	19	82.6
Гучин-Ус	21	20	95.2	16	16	100.0	22	21	95.5	24	24	100	26	25	96.2
Зүйл	21	21	100.0	26	26	100.0	20	18	90.0	25	25	100	26	24	92.3
ЗБУ	42	34	81.0	38	32	84.2	41	34	82.9	34	28	82	33	26	78.8
Нарийнтээл	37	31	83.8	37	29	78.4	46	37	80.4	40	35	88	51	42	82.4
Өлзийт	11	11	100.0	11	11	100.0	14	13	92.9	10	10	100	19	19	100.0
Сант	41	33	80.5	39	33	84.6	42	31	73.8	40	33	83	33	25	75.8
Тарагт	11	9	81.8	15	8	53.3	17	13	76.5	25	15	60.0	18	15	83.3
Төгрөг	26	24	92.3	20	19	95.0	26	25	96.2	24	24	100	22	22	100.0
Уянга	106	103	97.2	121	117	96.7	125	118	94.4	115	112	97	111	107	96.4
ХДулаан	19	19	100.0	22	21	95.5	23	23	100.0	21	21	100	17	17	100.0
Хархорин	0	0		0	0		0	0		0	0		0	0	
Хужирт	51	51	100.0	54	50	92.6	55	48	87.3	75	68	91	80	68	85.0
Нарны дөш	233	231	99.1	220	208	94.5	216	211	97.7	150	138	92.0	191	185	96.9
Уянсэтгэл	148	140	94.6	146	135	92.5	144	138	95.8	136	124	91	130	123	94.6
Түшиг-дөлгөөн	146	143	97.9	153	148	96.7	147	133	90.5	149	134	89.9	131	127	96.9
Энэрэл Хархорин	147	140	95.2	152	148	97.4	179	167	93.3	194	180	92.8	163	150	92.0
БОЭТ	102	99		114	112		123	114	92.7	116	105		127	116	
Дүн	1419	1348	95.0	1436	1345	93.7	1495	1380	92.3	1461	1331	91.1	1440	1338	92.9