



ЭРҮҮЛ МЭНДИЙН СТАТИСТИКИЙН САР ТУТМЫН МЭДЭЭЛЭЛ

2024 ОНЫ 9 САР



Арвайхээр хот

2024 он

Эрүүл мэндийн сар тутмын мэдээлэл 2024-9 сар

Энэхүү товхимолын дэлгэрэнгүй мэдээллийг www.ov.mohs.gov.mn цахим хуудаснаас татаж харна уу.

Өвөрхангай аймгийн Эрүүл мэндийн газар Хяналт, шинжилгээ, үнэлгээ мэдээллийн хэлтсээс эрхлэн гаргав. E-mail: <http://www.ov.mohs.gov.mn/>, uvurkhangaiemg@gmail.com

Утас: 7032-2195, 99668055

Хянан тохиолдуулсан:

Я. Жаргал

Эрүүл мэндийн газрын Хяналт, шинжилгээ, үнэлгээ, мэдээллийн хэлтсийн дарга

Эмхэтгэсэн:

Д. Нацагням

Эрүүл мэндийн газрын Эрүүл мэндийн мэдээ, мэдээллийн асуудал хариуцсан мэргэжилтэн, Статистикч их эмч

ЭРҮҮЛ МЭНДИЙН СТАТИСТИК ҮЗҮҮЛЭЛТҮҮД
2023, 2024 оны эхний 9 сарын байдлаар

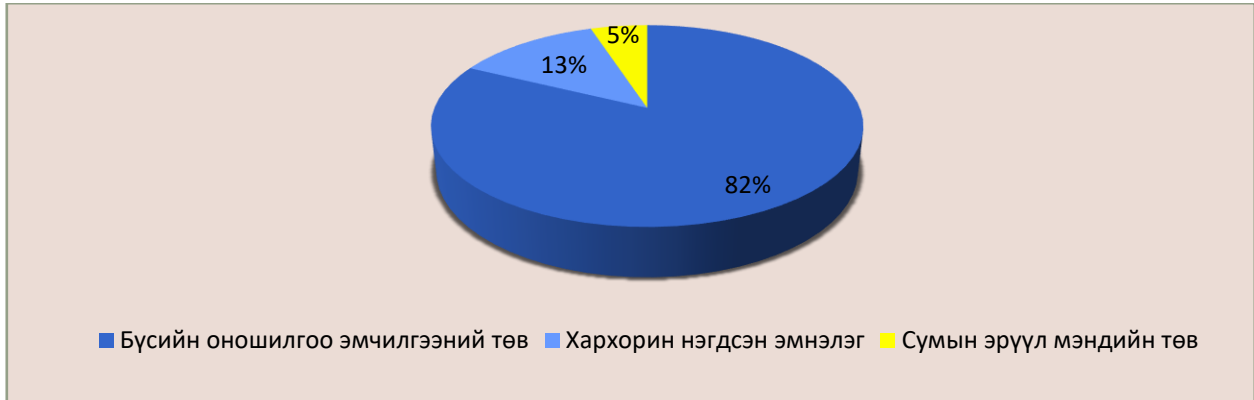
№	Үзүүлэлт			Нэгж	Өвөрхангай аймаг			Улсын дундаж		
					2023 он	2024 он	Өсөлт бууралт	2023 он	2024 он	Өсөлт бууралт
1	Төрсөн эх			Бодит тоо	1488	1298	-190.0	48732	43116	-5616
2	Амьд төрсөн хүүхэд			Бодит тоо	1496	1304	-192.0	49033	43428	-5605
3	Амьгүй төрсөн хүүхэд			Бодит тоо	5	3	-2.0	262	223	-39
				1000 нийт төрөлтөд	3.3	2.3	-1.0	5.3	5.1	-0.2
4	Эхийн эндэгдэл			Бодит тоо	0	1	1.0	12	8	-4
				100 000 амьд төрөлтөд	0.0	76.7	76.7	24.5	18.4	-6.1
5	5 хүртэлх насны хүүхдийн эндэгдэл /0-4 нас 364 хоног/			Бодит тоо	26	20	-6.0	732	656	-76
				1000 амьд төрөлтөд	17.4	15.3	-2.0	14.9	15.1	0.2
6	Үүнээс:	Нялхсын эндэгдэл /0-364 хоног/	Бодит тоо	21	16	-5.0	603	519	-84	
				1000 амьд төрөлтөд	14.0	12.3	-1.8	12.3	12.0	-0.3
	Үүнээс:	Нярайн эндэгдэл /0-28 хоног/	Бодит тоо	16	8	-8.0	386	325	-61	
				1000 амьд төрөлтөд	10.7	6.1	-4.6	7.9	7.5	-1.4
				Нялхсын эндэгдэлд эзлэх хувь	76.2	50.0	-26.2	64.0	62.6	-1.4
	Үүнээс:	Нярайн эрт үеийн эндэгдэл /0-6 хоног/	Бодит тоо	11	7	-4.0	254	215	-39	
				Нярайн эндэгдэлд эзлэх хувь	68.8	87.5	18.8	65.8	66.2	0.4
	Үүнээс:	Нярайн хожуу үеийн эндэгдэл /7-28 хоног/	Бодит тоо	5	1	-4.0	132	110	-22	
				Нярайн эндэгдэлд эзлэх хувь	31.3	12.5	-18.8	34.2	33.8	-0.4
	7	Перинаталь эндэгдэл			Бодит тоо	16	10	-6.0	516	438
1000 нийт төрөлтөд					10.7	7.7	-3.0	10.5	10.0	-0.5
8	Нийт нас баралт			Бодит тоо	438	436	-2.0	12921	13219	298
9	Эмнэлгийн нас баралт			Бодит тоо	81	74	-7.0	4105	4255	150
				Хувь	18.5	17.0	-1.5	31.8	32.2	0.4
10	Эмнэлэгт хоног болоогүй нас баралт			Бодит тоо	28	18	-10.0	989	923	-66
				Хувь	34.6	24.3	-10.2	24.1	21.7	-2.4
11	Жирэмсний эрт хяналт			Хувь	92.8	93.8	1.0	92.2	92.9	0.7
12	Эмчлэгдсэн хүний тоо			Бодит тоо	22739	22933	194.0	764197	767199	3002
13	Ор хоног			Бодит тоо	161444	157682	-3762.0	5235515	5234761	-754
14	Халдварт өвчин			Бодит тоо	684	510	-174.0	32445	27433	-5012
				10 000 хүн амд	58.6	44.1	-14.6	93.8	78.3	-15.5
15	Амьсгалын замын халдварт өвчин			Бодит тоо	408	370	-38.0	12258	12112	-146
				10 000 хүн амд	35.0	32.0	-3.0	35.5	34.6	-0.9
16	Бэлгийн замаар дамжих халдварт өвчин			Бодит тоо	152	112	-40.0	7723	7887	164
				10 000 хүн амд	13.0	9.7	-3.4	22.3	22.5	0.2
17	Гэдэсний халдварт өвчин			Бодит тоо	41	14	-27.0	6393	6020	-373
				10 000 хүн амд	3.5	1.2	-2.3	18.5	17.2	-1.3
18	Зоонозын халдварт өвчин			Бодит тоо	10	1	-9.0	243	118	-125
				10 000 хүн амд	0.9	0.1	-0.8	0.7	0.3	-0.4
19	Цусаар дамжих халдварт авчин			Бодит тоо	4	3	-1.0	169	123	-46
				10 000 хүн амд	0.3	0.3	-0.1	0.5	0.4	-0.1
20	Бусад халдварт өвчин			Бодит тоо	69	10	-59.0	5659	1173	-4486
				10 000 хүн амд	5.9	0.9	-5.1	16.4	3.3	-13.1

1. Эх хүүхдийн эрүүл мэнд

1.1 Төрөлт

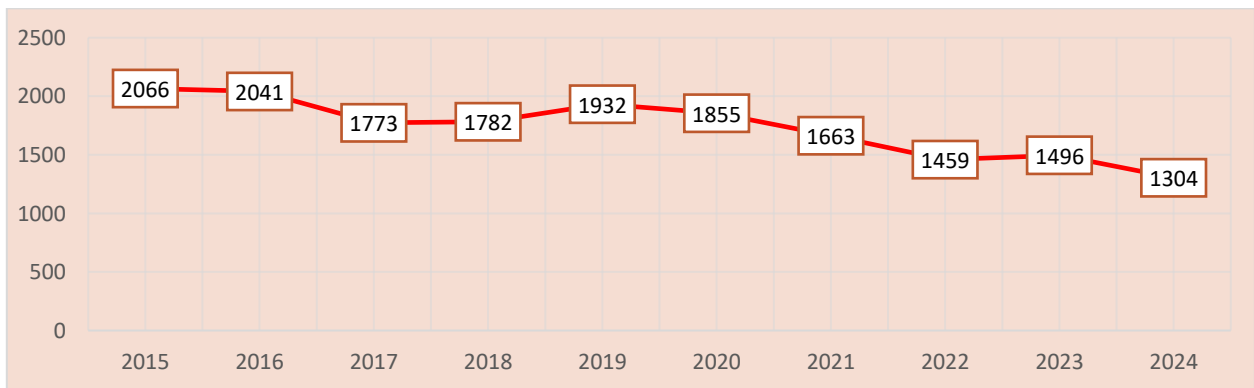
Аймгийн хэмжээнд 2024 оны эхний 9 сарын байдлаар **1298** эх төрсөн нь өнгөрсөн оны мөн үеэс 190 төрөлтөөр буюу 12.8 хувиар буурсан байна. Төрсөн эхчүүдийн 991 нь буюу 76.3 хувь нь эмчийн хяналтын үзлэгт 6 ба түүнээс дээш удаа хамрагдсан байна. 2024 оны эхний 9 сарын байдлаар мэс заслын аргаар төрсөн эхчүүд 322 буюу 24.8 хувийг эзэлж байна.

Зураг 1. Төрсөн эхийн эзлэх хувь, эмнэлгийн төрлөөр /2024 оны 9 сарын байдлаар/



Амьд төрсөн хүүхдийн 82.7 хувь нь Бүсийн оношилгоо эмчилгээний төвд, 17.3 хувь нь нэгдсэн эмнэлэг болон сумын эрүүл мэндийн төвд төрсөн байна.

Зураг 2. Амьд төрсөн хүүхдийн тоо /2015-2024 оны эхний 9 сард/



1.2. Хүүхдийн эрүүл мэнд

2024 оны эхний 9 сарын байдлаар аймгийн хэмжээнд 1304 хүүхэд амьд төрсөн нь өнгөрсөн оны мөн үеэс 192 хүүхдээр буурсан байна. Төрөлтийн түвшин 1000 хүн амд **11.3** байна. Амьд төрсөн хүүхдийн 667 буюу 51.2 хувь нь хүү, 637 буюу 48.8 хувь нь охин байна. Амьд төрсөн нийт хүүхдээс 59 нярай буюу 4.5 хувь нь 2500 грамаас доош жинтэй, төрөлхийн гажигтай төрсөн 1 тохиолдол бүртгэгдсэн байна. Төрсний дараа 1 цагийн дотор хөхөө амласан хүүхдийн эзлэх хувь 97.7 байна. Амьгүй төрөлтийн түвшин 1000 нийт төрөлтөд 2.3 байна.

Эрүүл мэндийн сар тутмын мэдээлэл 2024-9 сар

Хүснэгт.1 Төрөлт, амьд, амьгүй төрсөн хүүхдийн мэдээлэл, 2023-2024 оны эхний 9 сар

	Төрсөн эх				Амьд төрсөн хүүхэд				Амьгүй төрсөн хүүхэд			
	2023 сар	2023 өсгөн	2024 сар	2024 өсгөн	2023 сар	2023 өсгөн	2024 сар	2024 өсгөн	2023 сар	2023 өсгөн	2024 сар	2024 өсгөн
БаруунБаян-Улаан	0	2		2	-	2	-	2	0	0		0
Бат-Өлзий	2	18		5	2	18	-	5	0	0		0
Баянгол	0	0		0	-	0	-	0	0	0		0
Баян-Өндөр	0	1		1	-	1	0	1	0	0		0
Богд	0	28	2	25	0	28	2	26	0	0		0
Бүрд		3		1	0	3	-	1	0	0		0
Гучин-Ус		1		1	-	1	-	1	0	0		0
Зүйл	1	2		3	1	2	-	3	0	0		0
ЗБУ	0	5	1	2	-	4		2	0	1		0
Нарийнтгээл	1	2		1	1	2	-	1	0	0		0
Өлзийт		0		0	0	0	-	0	0	0		0
Сант	1	1		2	1	1	-	2	0	0		0
Тарагт	0	1		1	0	1	-	1	0	0		0
Төгрөг	0	2		1	0	2	-	1	0	0		0
Уянга	3	16		11	3	16	0	10	0	0		1
Хайрхан-дулаан	0	1		1	0	1	-	1	0	0		0
Хархорин	21	192	17	164	21	192	17	164	0	0		0
Хужирт	0	6		4	0	6	0	4	0	0		0
Бүсийн оношилгоо эмчилгээний төв	127	1207	125	1073	126	1216	125	1079	1	4		2
Түшигдөлгөөн ӨЭМТ												
Асар-хайрхан												
Аймгийн нийт дүн	156	1488	145	1298	155	1496	145	1304	1	5	0	3

2024 оны эхний 9 сард 1304 амьд хүүхэд төрж 10 жилийн өмнөхтэй харьцуулахад 762 тохиолдлоор, сүүлийн 10 жилийн дундажтай харьцуулахад 433 тохиолдлоор тус тус буурсан үзүүлэлттэй байна.

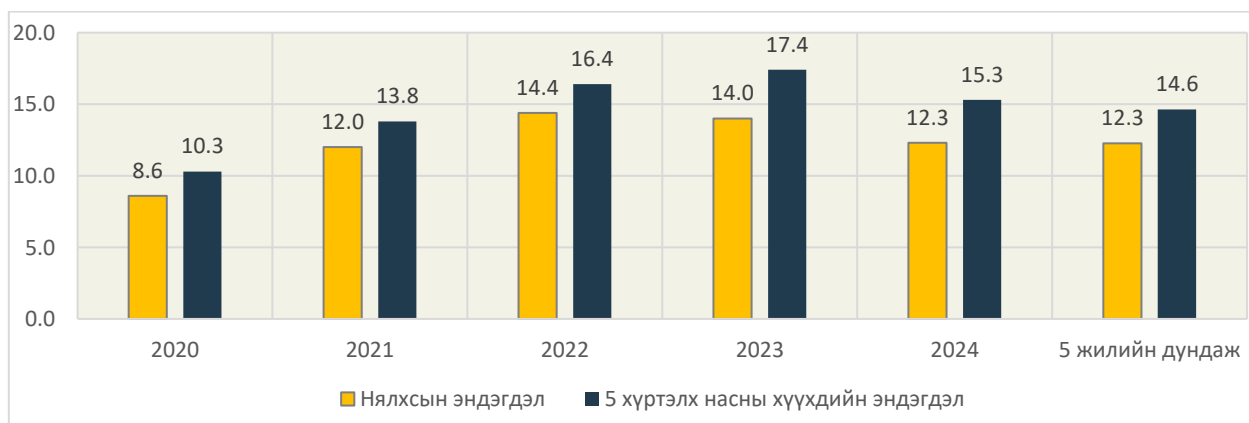
1.3. Эх хүүхдийн үзүүлэлт

Хүснэгт 3. Эх нялхсын үзүүлэлт, 2023-2024 оны эхний 9 сар

Сумдын нэрс	Эхийн эндэгдэл				Нийт амьд төрсөн хүүхэд			0-6 хоногтой эрт нярайн эндэгдэл				
	2023 он	100 000 амьд төрөлтөд	2024 он	100 000 амьд төрөлтөд	БОЭГ	Сум	Бүгд	БОЭГ	Сум	Бүгд	2024 он, 1000 амьд төрөлтөд	2023 он
ББУлаан		0.0		0.0	34	2	36			0	0.0	64.5
Бат-Өлзий		0.0		0.0	69	7	76			0	0.0	12.0
Баянгол		0.0		0.0	33		33			0	0.0	25.0
Баян-Өндөр		0.0		0.0	13	1	14	1		1	71.4	0.0
Богд		0.0		0.0	45	23	68			0	0.0	11.4
Бүрд		0.0		0.0	15		15			0	0.0	0.0
Гучин-Ус		0.0		0.0	21	3	24			0	0.0	0.0
Зүйл		0.0		0.0	15	3	18			0	0.0	0.0
ЗБУ		0.0		0.0	28	1	29			0	0.0	21.7
Нарийнтгээл		0.0		0.0	27	2	29			0	0.0	22.2
Өлзийт		0.0		0.0	18	1	19			0	0.0	0.0
Сант		0.0		0.0	25	2	27			0	0.0	0.0
Тарагт		0.0		0.0	33	1	34			0	0.0	0.0
Төгрөг		0.0		0.0	23	1	24		1	1	41.7	0.0
Уянга		0.0		0.0	102	9	111	1		1	9.0	0.0
Хайрхан-дулаан		0.0		0.0	35	1	36			0	0.0	27.0
Хархорин		0.0		0.0	3	30	33			0	0.0	0.0
Хужирт		0.0		0.0	23	20	43		2	2	46.5	17.2
Уянсэтгэл ӨЭМТ		0.0		0.0	129	1	130			0	0.0	0.0
Түшигдөлгөөн ӨЭМТ		0.0		0.0	126		126	1		1	7.9	0.0
Нарны дөш ӨЭМТ		0.0	1	558.7	178	1	179	1		1	5.6	4.9
Энэрэл-Хархорин ӨЭМТ		0.0		0.0	5	54	59			0	0.0	13.3
Харьяалалын бус		0.0		0.0	79	62	141			0	0.0	0.0
Дүн	0	0.0	1	76.7	1079	225	1304	4	3	7	5.4	7.4

2024 оны эхний 9 сарын байдлаар 0-6 хоногтой эрт нярайн эндэгдлийн 7 тохиолдол бүртгэгдсэн байна.

Зураг 3. Нялхас, 0-5 хүртэлх насны хүүхдийн эндэгдэл, 1 000 амьд төрөлтөд, 2020-2024 оны эхний 9 сар



Эрүүл мэндийн сар тутмын мэдээлэл 2024-9 сар

Хүснэгт 4. 1 000 амьд төрөлтөнд ногдох нялхас, 0-5 хүртэлх насны хүүхдийн эндэгдэл, сумдаар, 2023-2024 оны 9 сар

Сумдын нэрс	Нялхсын эндэгдэл					0-5 хүртэлх насны хүүхдийн эндэгдэл					0-28 хоногтой нярайн эндэгдэл /тохиолдлын тоогоор/	
	БОЭГ	Сум	Бүгд	2024 он, 1000 амьд төрөлтөд	2023 он	БОЭГ	Сум	Бүгд	2024 он, 1000 амьд төрөлтөд	2023 оны	2023 он	2024 он
БаруунБаян-Улаан			0	0.0	64.5			0	0.0	64.5	2	0
Бат-Өлзий			0	0.0	36.1			0	0.0	48.2	2	0
Баянгол		1	1	30.3	25.0		1	1	30.3	25.0	1	0
Баян-Өндөр	1		1	71.4	0.0	1		1	71.4	0.0		1
Богд		2	2	29.4	11.4		2	2	29.4	11.4	1	0
Бүрд			0	0.0	0.0			0	0.0	0.0		0
Гучин-Ус		1	1	41.7	0.0		1	1	41.7	0.0		0
Зүйл			0	0.0	0.0			0	0.0	0.0		0
ЗБУ			0	0.0	21.7			0	0.0	21.7	1	0
Нарийнтээл			0	0.0	22.2			0	0.0	22.2	1	0
Өлзийт			0	0.0	0.0			0	0.0	0.0		0
Сант			0	0.0	0.0			0	0.0	0.0		0
Тарагт			0	0.0	58.8			0	0.0	58.8		0
Төгрөг		1	1	41.7	0.0		1	1	41.7	0.0		1
Уянга	1	2	3	27.0	0.0	1	2	3	27.0	0.0		2
Хайрхандулаан		1	1	27.8	27.0		1	1	27.8	54.1	1	0
Хархорин			0	0.0	0.0			0	0.0	0.0		0
Хужирт		3	3	69.8	34.5		3	3	69.8	51.7	2	2
Уянсэтгэл ӨЭМТ			0	0.0	0.0			0	0.0	0.0		0
Түшигдөлгөөн ӨЭМТ	2		2	15.9	15.4	2	1	3	23.8	15.4	1	1
Нарны дөш ӨЭМТ	1		1	5.6	9.7	2	2	4	22.3	14.6	2	1
Энэрэл-ХХ ӨЭМТ			0	0.0	26.7			0	0.0	26.7	1	0
Харъяалалын бус			0	0.0	6.5			0	0.0	12.9	1	0
Аймгийн дүн	5	11	16	12.3	14.0	6	14	20	15.3	17.4	16	8
Улсын дундаж				12.0	12.3				15.1	14.9		

2024 оны эхний 9 сарын байдлаар 0-1 хүртэлх насны хүүхдийн эндэгдлийн 16 тохиолдол бүртгэгдэж 1 000 амьд төрөлтөнд 12.3 ноогдож байгаа нь өмнөх оны мөн үеэс 0.7 пунктээр бага, улсын дунджаас 0.3 пунктээр их үзүүлэлттэй байна.

0-5 хүртэлх насны хүүхдийн эндэгдлийн 20 тохиолдол бүртгэгдэж 1 000 амьд төрөлтөнд 15.3 ноогдож байгаа нь өмнөх оны мөн үеэс 2.1 пунктээр бага, улсын дунджаас 0.2 пунктээр их үзүүлэлттэй байна. 0-5 хүртэлх насны хүүхдийн эндэгдэлд осол гэмтлийн шалтгаант нас баралтын 4 тохиолдол бүртгэгдсэн байна.

Хүснэгт 5. Тав хүртэлх насны хүүхдийн жинлэсэн хүүхдийн мэдээлэл, 2024 оны эхний 9 сар

	Жинлэсэн хүүхдийн Тоо	Үүнээс			А амин дэм уусан	Д амин дэм уусан	Олон найрлагаг бичил тэжээл хэрэглэсэн хүүхдийн Тоо
		Туранхай /жин, өндөр/	Тураалтай /жин насны үзүүлэлт/	Өсөлтийн хоцрогдолтой /өндөр насны үзүүлэлт/			
ББУлаан	428	1	0	0	330	239	0
Бат-Өлзий	4040	24	0	18	503	598	0
Баянгол	1303	0	0	0	246	944	6
Баян-Өндөр	319	0	0	0	450	307	0
Богд	303	0	0	0	525	303	0
Бүрд	421	1	2	3	146	159	0
Гучин-Ус	238	0	0	0	0	183	0
Зүйл	1342	1	0	0	150	395	0
ЗБУ	364	3	2	5	156	233	0
Нарийнтгээл	1215	0	0	0	164	826	0
Өлзийт	900	0	0	0	159	59	130
Сант	302	1	0	0	67	185	0
Тарагт	874	0	0	1	311	291	0
Төгрөг	548	0	0	0	123	542	0
Уянга	7242	0	13	3	857	1718	0
Хайрхандулаан	1007	0	0	0	201	593	0
Хархорин	997	0	0	0	352	462	0
Хужирт	1020	9	8	12	484	507	80
БОЭТ	0	0	0	0	0	0	0
Уянсэтгэл ӨЭМТ	3723	8	4	6	855	3553	264
Түшигдөлгөөн ӨЭМТ	3066	7	13	2	1004	1947	80
Нарны дөш ӨЭМТ	2468	5	7	8	543	2266	34
Энэрэл-ХХ ӨЭМТ	2214	0	0	0	710	1340	0
Аймгийн дүн	34334	60	49	58	8336	17650	594

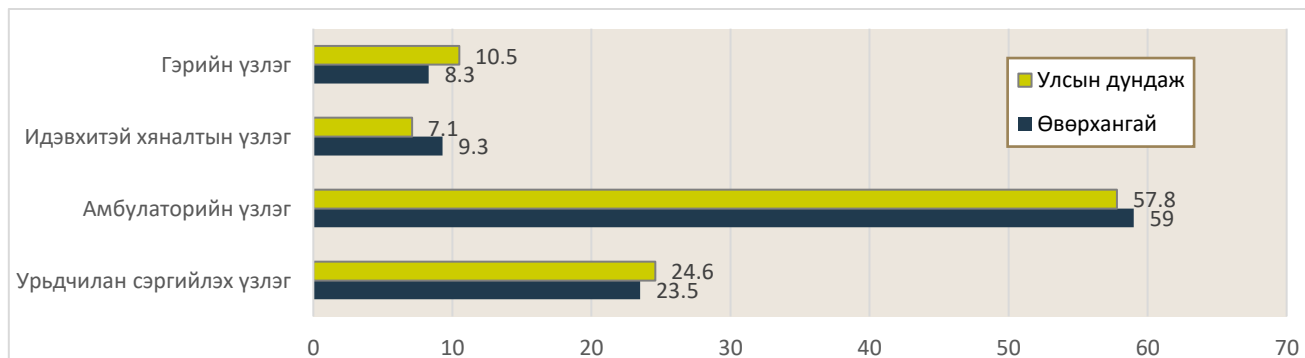
2024 оны эхний 9 сард 0-5 хүртэлх насны 34334 хүүхэд жинлэснээс 0.2 хувь нь туранхай, 0.1 хувь нь тураалтай, 0.2 хувь нь өсөлтийн хоцрогдолтой байна.

2. Эмнэлгийн тусламж үйлчилгээ

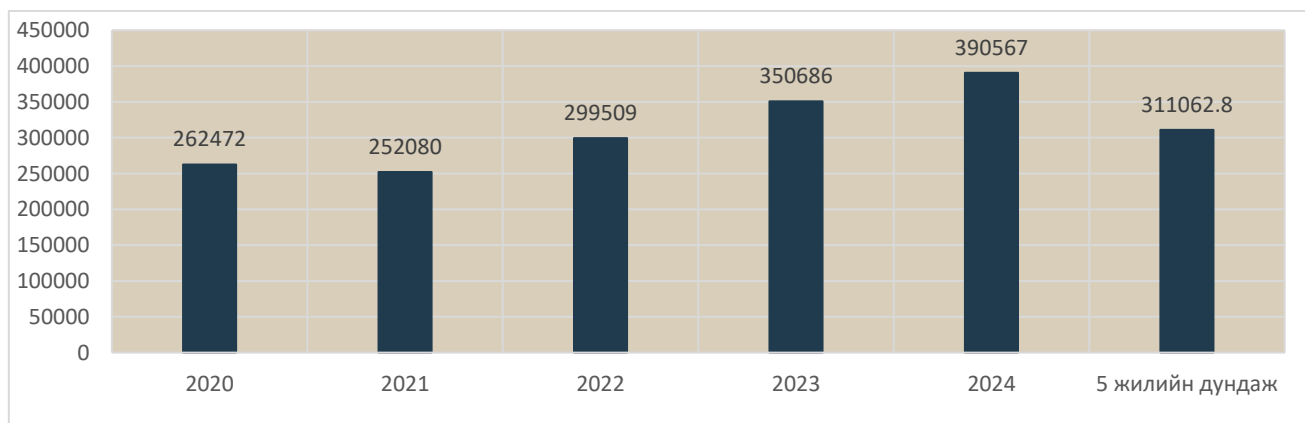
2.1. Амбулаторийн тусламж үйлчилгээ

Аймгийн хэмжээнд 2024 оны эхний 9 сарын байдлаар нийт 390567 эмчийн үзлэг хийгдсэнээс **23.5** хувийг урьдчилан сэргийлэх үзлэг, 59 хувийг өвчний учир амбулаторт, 9.3 хувийг идэвхитэй хяналтын үзлэг, 8.3 хувийг гэрийн үзлэг тус тус эзэлж байна.

Зураг 4. Үзлэгийн төрөл, улс, аймгийн дундаж, 2024 оны эхний 9 сар



Зураг 5. Нийт үзлэгийн тоо, 2020-2024 оны эхний 9 сар



Эрүүл мэндийн сар тутмын мэдээлэл 2024-9 сар

Хүснэгт 8. Үзлэгийн төрөл сумдаар, 2024 оны эхний 9 сар

Байгууллагын нэрс	Нийт үзлэгийн тоо	Үүнээс				
		Урьдчилан сэргийлэх үзлэгийн хувь	Өвчний учир амбулаторт	Диспансерийн хяналтын хувь	Гэрийн идэвхитэй хяналтын хувь	Гэрийн дуудлагын хувь
Баруунбаян-Улаан	3618	41.8	26.7	13.1	11.7	6.7
Бат-Өлзий	8032	28.0	43.2	7.5	15.2	6.1
Баянгол	5672	41.7	36.3	6.3	14.0	1.7
Баян-Өндөр	3221	37.0	41.9	17.6	2.3	1.1
Богд	2881	33.0	43.0	17.4	3.9	2.7
Бүрд	1689	29.5	47.0	15.8	5.4	2.3
Гучин-Ус	836	42.3	41.6	15.1	1.0	0.0
Зүйл	1732	27.0	55.4	9.5	6.1	1.9
Зүүнбаян-Улаан	4524	31.9	37.8	1.6	19.2	9.5
Нарийнтээл	6042	40.2	42.9	5.4	4.0	7.6
Өлзийт	2032	39.1	27.7	9.6	8.7	14.9
Сант	3191	26.6	37.1	21.5	7.9	6.9
Тарагт	2998	38.2	22.1	16.5	16.8	6.3
Төгрөг	3289	21.8	48.3	7.4	16.6	5.9
Уянга	15067	28.3	32.7	20.6	13.7	4.8
Хайрхандулаан	2598	26.7	48.7	23.7	0.5	0.3
Хархорин	51989	7.9	79.4	9.0	3.8	0.0
Хужирт	8310	25.7	50.9	7.7	7.3	8.4
БОЭТ	152717	13.3	81.8	4.9	0.0	0.0
Уянсэтгэл	24883	44.0	15.1	22.0	17.1	1.8
Түшигдөлгөөн	18447	30.3	15.2	24.2	28.8	1.5
Нарны дөш	21227	48.7	25.4	10.1	11.4	4.4
Энэрэл-Хархорин	21611	63.3	7.4	9.3	18.7	1.3
Чинмэнд	8668	18.0	82.0	0.0	0.0	0.0
Асархайрхан	140	0.0	100.0	0.0	0.0	0.0
Хөх манал	0					
Ачтан-ирээдүй	1960	0.0	100.0	0.0	0.0	0.0
Ариунсанаа	1443	16.1	83.9	0.0	0.0	0.0
Агь мамба	258					
Сидармед	768					
Үүдэн эмнэлгүүд	10724	7.7	87.2	5.1	0.0	0.0
Аймгийн дундаж	390567	23.5	59.0	9.3	6.7	1.6

Эрүүл мэндийн сар тутмын мэдээлэл 2024-9 сар

2.2. Халдварт бус өвчлөл

Хүснэгт 9. Осол гэмтэл, хорт хавдрын өвчлөл, 2023-2024 оны эхний 9 сар

	Нийт халдварт бус өвчлөл				Үүнээс							
					Осол гэмтэл				Шинээр бүртгэгдсэн хорт хавдар			
	2023 он	10000 хүн амд	2024 он	10000 хүн амд	2023 он	10000 хүн амд	2024 он	10000 хүн амд	2023 он	10000 хүн амд	2024 он	10000 хүн амд
ББУлаан	1498	5637.9	461	1847.0	0	0.0	2	8.0	5	18.8	2	8.0
Бат-Өлзий	1484	1940.1	718	947.2	19	24.8	5	6.6	11	14.4	9	11.9
Баянгол	555	1492.7	245	698.8	4	10.8	4	11.4	8	21.5	2	5.7
Баян-Өндөр	129	369.1	72	214.9	5	14.3	2	6.0	3	8.6		0.0
Богд	750	1328.8	268	495.5	3	5.3	11	20.3	7	12.4	3	5.5
Бүрд	85	298.4	77	281.4	16	56.2	25	91.4	6	21.1	3	11.0
Гучин-Ус	1223	5766.1	141	685.5	3	14.1	8	38.9	1	4.7	3	14.6
Зүйл	122	446.7	137	524.9	0	0.0	0	0.0	5	18.3	3	11.5
ЗБУ	449	1201.5	332	924.5	22	58.9	26	72.4	4	10.7	6	16.7
Нарийнтгэл	833	2358.4	120	358.4	20	56.6	28	83.6	4	11.3	4	11.9
Өлзийт	311	1381.0	241	1117.8	0	0.0	1	4.6	3	13.3	3	13.9
Сант	567	1689.0	466	1437.4	0	0.0	6	18.5	8	23.8	4	12.3
Тарагт	681	2088.3	256	826.1	14	42.9	0	0.0	3	9.2	2	6.5
Төгрөг	657	2493.4	565	2237.6	9	34.2	6	23.8	3	11.4	1	4.0
Уянга	1724	1841.3	876	947.3	83	88.6	24	26.0	19	20.3	10	10.8
Хайрхан-дулаан	1133	3269.8	954	2835.9	2	5.8	2	5.9	4	11.5	8	23.8
Хархорин	4963	12520.2	10113	25838.0	545	1374.9	303	774.1	7	17.7	1	2.6
Хужирт	21	31.2	313	476.6	24	35.7	64	97.4	14	20.8	7	10.7
БОЭТ	26727		16181		773		1477					
Уянсэтгэл	4171	4210.6	782	796.3	0	0.0	0	0.0	23	23.2	13	13.2
Түшигдөлгөөн	473	431.8	382	350.2	11	10.0	2	1.8	20	18.3	14	12.8
Нарны дөш	478	321.6	1858	1157.4	1	0.7	5	3.1	16	10.8	18	11.2
Энэрэл-XX	703	856.7	905	1132.1	0	0.0	0	0.0	12	14.6	5	6.3
Хувийн эмнэлэг	421		960									
Харьяаллын бус											5	
Аймгийн дүн	50158	4283.7	37423	3238.0	1554	132.7	2001	173.1	186	15.9	126	10.6

2024 оны эхний 9 сарын байдлаар халдварт бус өвчний 37423 тохиолдол бүртгэгдэж 10 000 хүн амд 3238.0 ноогдож байгаа нь өмнөх оны мөн үеэс 12735 тохиолдлоор буюу 1045.7 пунктээр буурсан байна.

Осол гэмтэл, гадны шалтгаант өвчлөлийн 2001 тохиолдол бүртгэгдэж 10 000 хүн амд 173.1 ноогдож байгаа нь өмнөх оны мөн үеэс 447 тохиолдлоор буюу 40.4 пунктээр нэмэгдсэн байна.

2024 оны эхний 9 сард аймгийн хэмжээнд шинээр хорт хавдрын 126 өвчлөл бүртгэгдсэн байна.

2.3. Халдварт бус өвчний эрт илрүүлэг

Аймгийн хэмжээнд 2024 оны эхний 9 сарын байдлаар артерийн гипертензи эрт илрүүлэг үзлэгт 18-аас дээш насны нийт 29710 хүн хамрагдсан бөгөөд 44.5 хувь нь эрэгтэй, 55.5 хувь нь эмэгтэй байна. Үр дүнгийн үзүүлэлтээр нийт үзлэгийн 0.6 хувь нь артерийн гипертензи онош батлагдсан байна. Чихрийн шижин өвчний эрт илрүүлэг үзлэгт 40-өөс дээш насны нийт 22848 хүн хамрагдсанаас 43.0 хувь нь эрэгтэй, 57.0 хувь нь эмэгтэй байна. Үр дүнгийн үзүүлэлтээр нийт үзлэгийн 0.1 хувь нь чихрийн шижин онош батлагдсан байна. Элэгний хорт хавдрын эрт илрүүлэг үзлэгт 40-65 насны 10345 хүн хамрагдсан байна.

Эрүүл мэндийн сар тутмын мэдээлэл 2024-9 сар

Хүснэгт 10. АГ, ЧШ, Элэгний хорт хавдрын эрт илрүүлгийн үзлэгийн хамрагдалтын хувь, 2024 оны эхний 9 сар

	Артерийн гипертензи		Чихрийн шижин		Артерийн гипертензи эрт илрүүлгийн үзлэг			Чихрийн шижин хэв шинж 2 эрт илрүүлгийн үзлэг			Элэгний хорт хавдрын эрт илрүүлгийн үзлэг	
	Хамрагдал зохих хүний тоо	Хамрагдсан хувь	Хамрагдал зохих хүний тоо	Хамрагдсан хувь	Нийт үзлэг	Давтан үзлэг	Онош баглагдсан	Нийт үзлэг	Давтан үзлэг	Онош баглагдсан	Нийт үзлэг	Онош баглагдсан
Баруунбаян-Улаан	1423	94.0	612	94.8	1337	26	2	580	7	0	1337	0
Бат-Өлзий	4182	29.2	2002	57.0	1221	50	18	1142	7	1	1221	0
Баянгол	2058	72.3	1126	92.4	1487	7	1	1040	2	0	544	0
Баян-Өндөр	1250	52.6	1050	42.6	657	30	0	447	29	0	236	0
Богд	3152	15.5	1232	24.3	488	11	2	299	3	1	573	0
Бүрд	1342	54.3	801	91.0	729	32	4	729	18	0	729	0
Гучин-Ус	1254	44.1	483	101.2	553	6	0	489	3	0	0	0
Есөнзүйл	2217	39.0	698	81.7	865	18	0	570	0	0	279	0
Зүүнбаян-Улаан	2087	20.7	1205	22.2	432	0	0	268	0	0	0	0
Нарийнтээл	1253	57.1	794	53.0	716	0	0	421	0	0	0	0
Өлзийт	1481	81.4	844	98.8	1206	94	36	834	17	4	1206	0
Сант	1238	39.8	927	38.5	493	23	5	357	12	5	38	0
Тарагт	2082	58.2	1120	96.7	1211	68	33	1083	3	2	212	0
Төгрөг	1148	30.9	761	46.6	355	0	0	355	0	0	137	0
Уянга	4208	47.3	2489	38.9	1990	97	9	968	29	0	968	0
Хайрхандулаан	1243	74.5	933	74.4	926	9	9	694	0	0	696	0
Хархорин	2698	35.6	1706	47.5	960	31	15	810	17	2	3	0
Хужирт	3914	46.8	1862	91.2	1831	0	0	1699	0	0	0	0
Уянсэтгэл	4143	90.7	3588	86.5	3757	23	4	3103	5	1	764	0
Түшигдөлгөөн	4978	46.1	3838	62.8	2294	22	16	2409	4	3	311	0
Нарны дөш	5668	62.7	3644	70.8	3552	53	4	2580	5	0	950	0
Энэрэл-ХХ	5566	47.6	3602	54.7	2650	143	15	1971	112	9	141	0
Бүсийн оношилгоо эмчилгээний төв												
Аймгийн дун	58585	50.7	35317	64.7	29710	743	173	22848	273	28	10345	0

2.4. Жирэмсний хяналт

Аймгийн хэмжээнд 2024 оны эхний 9 сарын байдлаар жирэмсний хяналтад шинээр 1362 эмэгтэйчүүд хамрагдсан ба 93.8 хувь нь эхний 3 сартайд, 5.6 хувь нь 4-6 сартайд, 0.7 хувь нь 7 ба түүнээс дээш сартайд хяналтад орсон байна. Хяналтад орсон жирэмсэн эмэгтэйчүүдийн 98.8 хувь нь цусны шинжилгээнд хамрагдсанаас 1.5 хувь нь цус багадалттай байна.

Хүснэгт 11. Жирэмсэн эхийн хяналт, 2023-2024 оны эхний 9 сар

Эмнэлгийн нэрс	Хяналтанд орсон нийт жирэмсэн эхчүүдийн тоо		Хяналтанд авсан хувь						Жирэмсэн эхийн үзүүлэлт, хувиар				Шинээр хяналтад орсон жирэмсэн эмэгтэйчүүдээс БЗДХ илэрсэн хувь	
			Эхний 3 сартайд		4-6 сартайд		7 ба түүнээс дээш сартайд		Цусны шинжилгээнд хамрагдсан		Цус багатай жирэмсэн эх			
			2023	2024	2023	2024	2023	2024	2023	2024	2023	2024		
ББУлаан	28	34	96.4	88.2	0.0	8.8	3.6	2.9	96.4	97.1	7.1	0.0	0	0.0
Бат-Өлзий	119	118	93.3	97.5	5.9	2.5	0.8	0.0	100.0	97.5	5.9	1.7	0	0.0
Баянгол	31	22	93.5	100.0	6.5	0.0	0.0	0.0	96.8	90.9	3.2	4.5	0	0.0
Баян-Өндөр	31	29	96.8	100.0	3.2	0.0	0.0	0.0	100.0	100.0	0.0	3.4	0	0.0
Богд	79	61	93.7	85.2	6.3	14.8	0.0	0.0	100.0	96.7	5.1	0.0	1	1.6
Бүрд	23	11	91.3	90.9	8.7		0.0		95.7		8.7		0	0.0
Гучин-Ус	20	18	100.0	94.4	0.0	5.6	0.0	0.0	85.0	100.0	0.0	0.0	0	0.0
Есөнзүйл	28	20	89.3	80.0	10.7	20.0	0.0	0.0	100.0	100.0	0.0	0.0	0	0.0
ЗБУлаан	44	29	81.8	93.1	15.9	6.9	2.3	0.0	75.0	82.8	2.3	0.0	0	0.0
Нарийнтээл	28	24	100.0	100.0	0.0	0.0	0.0	0.0	100.0	87.5	0.0	0.0	0	0.0
Өлзийт	12	11		90.9		9.1		0.0		100.0		0.0	0	0.0
Сант	32	28	100.0	100.0	0.0	0.0	0.0	0.0	100.0	100.0	9.4	10.7	0	0.0
Тарагт	23	26	60.9	92.3	30.4	7.7	8.7	0.0	91.3	100.0	0.0	0.0	0	0.0
Төгрөг	27	21	100.0	100.0	0.0	0.0	0.0	0.0	100.0	100.0	0.0	0.0	0	0.0
Уянга	136	113	95.6	99.1	4.4	0.9	0.0	0.0	100.0	100.0	1.5	0.0	0	0.0
Хайрхандулаан	28	26	96.4	100.0	0.0	0.0	3.6	0.0	100.0	100.0	0.0	0.0	0	0.0
Хархорин	43	47	93.0	91.5	7.0	8.5	0.0	0.0	100.0	100.0	0.0	4.3	0	0.0
Хужирт	67	73	79.1	72.6	20.9	24.7	0.0	2.7	98.5	98.6	0.0	0.0	0	0.0
БОЭТ	0	0											0	
Уянсэтгэл	152	151	98.7	100.0	0.7	0.0	0.7	0.0	100.0	100.0	13.8	6.0	4	2.6
Түшигдөлгөөн	170	122	92.4	95.1	4.7	4.9	2.9	0.0	100.0	100.0	0.6	0.8	2	1.6
Нарны дөш	273	284	91.2	92.3	8.4	6.0	0.4	1.8	98.9	100.0	0.0	0.0	1	0.4
Энэрэл-ХХ	103	94	94.2	94.7	5.8	4.3	0.0	1.1	100.0	100.0	1.9	1.1	1	1.1
Аймгийн дүн	1497	1362	92.8	93.8	6.3	5.6	0.9	0.7	98.5	98.8	3.1	1.5	9	0.7
Улсын дундаж			92.2	92.9										

Шинээр хяналтад хамрагдсан жирэмсэн эмэгтэйчүүдээс трихомониаз илрүүлэх шинжилгээнд 81.6 хувь, заг хүйтэн илрүүлэх шинжилгээнд 81.6 хувь, тэмбүү илрүүлэх шинжилгээнд 99.0 хувь /0.7 хувьд нь өвчлөл илэрсэн/, ХДХВ/ДОХ илрүүлэх шинжилгээнд 99.0 хувь нь тус тус хамрагдсан байна.

Эрүүл мэндийн сар тутмын мэдээлэл 2024-9 сар

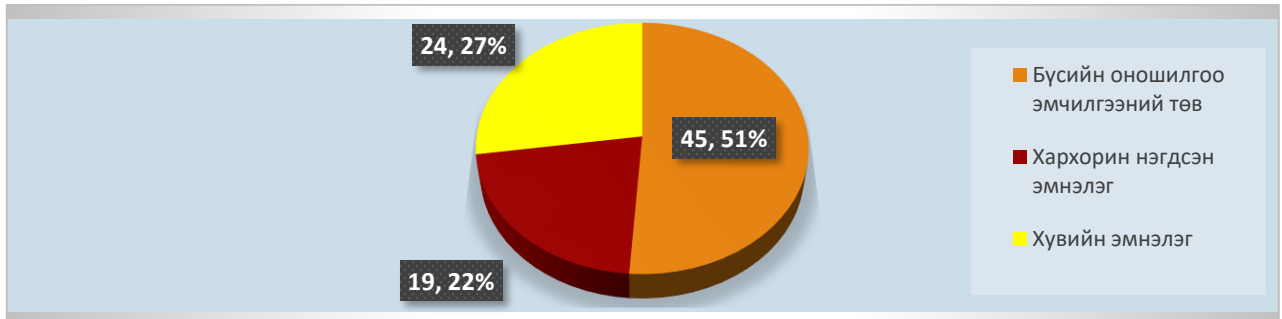
Зураг 5. Жирэмсний эрт үеийн хяналтын хувь, сум, өрхөөр, 2024 оны эхний 9 сар



2.5. Үр хөндөлт

Аймгийн хэмжээнд 2024 оны эхний 9 сарын байдлаар нийт 88 эмэгтэй үр хөндүүлсэн байна. Нийт үр хөндөлтөөс хожуу үр хөндөлт бүртгэгдээгүй, өсвөр насныхны үр хөндөлтийн 6 тохиолдол бүртгэгдсэн байна.

Зураг 6. Үр хөндөлтийн эзлэх хувь, байгууллагын төрлөөр, 2024 оны 9 сар



2.6. Түргэн тусламжийн дуудлага

Аймгийн хэмжээнд 2024 оны эхний 9 сарын байдлаар 13065 түргэн тусламжийн дуудлага хүлээн авч үйлчилсэнээс 26.1 хувийг алсын дуудлага эзэлж байна. Осол гэмтлийн дуудлага 615 бүртгэгдэж 4.7 хувийг эзэлж байна.

Эрүүл мэндийн сар тутмын мэдээлэл 2024-9 сар

Хүснэгт 12. Түргэн тусламжийн дуудлага, төрлөөр, 2023-2024 оны эхний 9 сар

	Нийт түргэн тусламжийн дуудлага								Дуудлагын төрөл, эзлэх хувнар			
	Түргэн тусламжийн дуудлага		Үүнээс						Алсын дуудлагын эзлэх хувь		Осол, гэмтлийн дуудлагын эзлэх хувь	
			Алсын дуудлага		Ойрын дуудлага		Осол, гэмтэлийн дуудлага					
	2023	2024	2023	2024	2023	2024	2023	2024	2023	2024	2023	2024
ББУлаан	381	340	140	135	241	205	1	3	36.7	39.7	0.3	0.9
Бат-Өлзий	955	805	375	315	580	490	20	5	39.3	39.1	2.1	0.6
Баянгол	384	346	183	196	201	150	4	6	47.7	56.6	1.0	1.7
Баян-Өндөр	221	195	97	92	124	103	6	1	43.9	47.2	2.7	0.5
Богд	244	242	151	138	93	104	2	6	61.9	57.0	0.8	2.5
Бүрд	187	136	123	97	64	39	10	13	65.8	71.3	5.3	9.6
Гучин-Ус	284	278	125	119	159	159	3	2	44.0	42.8	1.1	0.7
Есөнзүйл	925	977	349	335	576	642	1	0	37.7	34.3	0.1	0.0
ЗБУлаан	213	278	153	176	60	102	18	26	71.8	63.3	8.5	9.4
Нарийнтгээл	672	626	291	237	381	389	4	13	43.3	37.9	0.6	2.1
Өлзийт	296	296	172	192	124	104	0	0	58.1	64.9	0.0	0.0
Сант	238	221	157	152	81	69	0	6	66.0	68.8	0.0	2.7
Тарагт	348	288	218	159	130	129	7	1	62.6	55.2	2.0	0.3
Төгрөг	369	320	117	124	252	196	7	6	31.7	38.8	1.9	1.9
Уянга	796	750	325	219	471	531	17	12	40.8	29.2	2.1	1.6
Хайрхандулаан	763	706	273	215	490	491	35	39	35.8	30.5	4.6	5.5
Хархорин	1940	1885	200	185	1740	1700	93	101	10.3	9.8	4.8	5.4
Хужирт	714	699	257	250	457	449	25	22	36.0	35.8	3.5	3.1
БООТ	4159	3677	79	78	4080	3599	353	353	1.9	2.1	8.5	9.6
Уянсэтгэл	0	0	0	0	0	0	0	0				
Түшигдөлгөөн	0	0	0	0	0	0	0	0				
Нарны дөш	0	0	0	0	0	0	0	0				
Энэрэл-ХХ	0		0	0	0	0	0	0				
Дүн	14089	13065	3785	3414	10304	9651	606	615	26.9	26.1	4.3	4.7

2.7. Хэвтэн эмчлүүлэгсдийн тусламж үйлчилгээ

Аймгийн хэмжээнд 2024 оны эхний 9 сарын байдлаар 22933 үйлчлүүлэгч эмнэлэгт хэвтэн эмчлүүлж, 157682 ор хоног ашигласан байна. Аймгийн дунджаар орны фонд ашиглалтын хувь 141.7 байгаа нь улсын дунджаас 26.7 пунктээр бага, дундаж ор хоног 6.9 байгаа нь улсын дунджаас 0.1 пунктээр их, орны эргэлт 20.6 байгаа нь улсын дунджаас 5.8 пунктээр бага үзүүлэлттэй байна. Өмнөх оны мөн үетэй харьцуулахад хэвтэн эмчлүүлэгч 194-р нэмэгдсэн байна.

Эрүүл мэндийн сар тутмын мэдээлэл 2024-9 сар

Хүснэгт 13. Стационарын тусламж үйлчилгээний зарим үзүүлэлтүүд, 2023-2024 оны эхний 9 сар

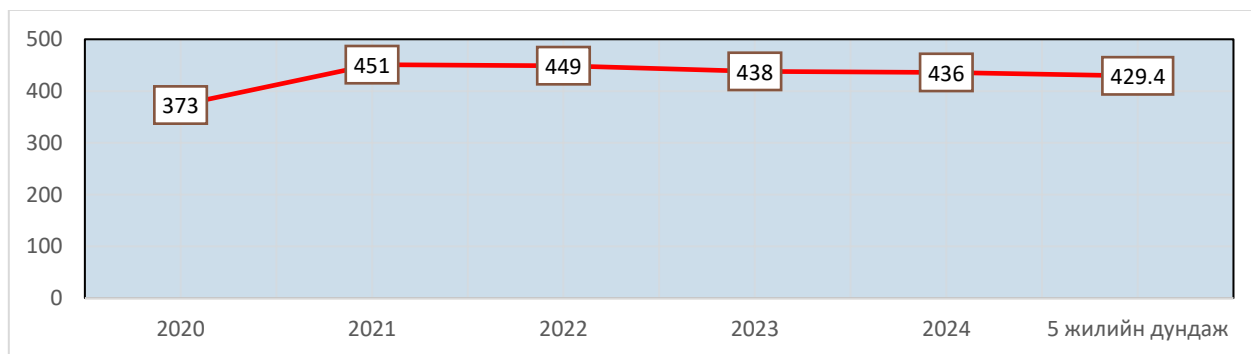
Эмнэлгийн нэрс	Хэвтэн эмчлүүлсэн		Орны үзүүлэлт, 2024					
	2023 он	2024 он	Орны тоо	Ор хоног	Орны фонд ашиглалт	Орны фонд ашиглалтын хувь	Дундаж ор хоног	Орны эргэлт
Баруунбаян-Улаан	247	255	15	1744	116.3	42.5	6.8	17.0
Бат-Өлзий	611	593	39	3884	99.6	36.4	6.5	15.2
Баянгол	350	396	20	3245	162.3	59.3	8.2	19.8
Баян-Өндөр	205	265	19	1802	94.8	34.6	6.8	13.9
Богд	444	411	29	2767	95.4	34.9	6.7	14.2
Бүрд	327	367	18	2386	132.6	48.4	6.5	20.4
Гучин-Ус	337	320	15	2150	143.3	52.4	6.7	21.3
Есөнзүйл	331	397	25	2749	110.0	40.2	6.9	15.9
Зүүнбаян-Улаан	338	327	23	1853	80.6	29.4	5.7	14.2
Нарийнтгээл	549	509	21	2782	132.5	48.4	5.5	24.2
Өлзийт	578	582	15	4023	268.2	98.0	6.9	38.8
Сант	267	300	20	2089	104.5	38.2	7.0	15.0
Тарагт	264	270	18	1863	103.5	37.8	6.9	15.0
Төгрөг	294	211	15	1479	98.6	36.0	7.0	14.1
Уянга	654	569	50	4490	89.8	32.8	7.9	11.4
Хайрхандулаан	262	213	18	1420	78.9	28.8	6.7	11.8
Хархорин	2722	3067	88	20005	227.3	83.0	6.5	34.9
Хужирт	690	710	30	4376	145.9	53.3	6.2	23.7
БОЭТ	9067	9205	360	64851	180.1	65.8	7.0	25.6
Уянсэтгэл	0	0		0				
Түшигдөлгөөн	0	0		0				
Нарны дөш	0	0		0				
Энэрэл-хархорин	0	0		0				
Чинмэнд	1472	1514	65	10685	164.4	60.0	7.1	23.3
Асархайрхан	92	21	10	101	10.1	3.7	4.8	2.1
Хөх манал	0	0	15	0	0.0	0.0	0.0	0.0
Асар хайрхан	989	896	50	6354	127.1	46.4	7.1	17.9
Ариунсанаа	846	928	50	6418	128.4	46.9	6.9	18.6
Агь мамба	414	188	25	1393	55.7	20.4	7.4	7.5
Сидармед	389	419	60	2773	46.2	16.9	6.6	7.0
Үүдэн эмнэлэг	0	0		0				
Аймгийн дундаж	22739	22933	1113	157682	151.1	51.8	6.9	20.6
Улсын дундаж					177.8	64.9	6.8	26.4

3. Нас баралт

2024 оны эхний 9 сарын байдлаар аймгийн хэмжээнд нас баралтын 436 тохиолдол бүртгэгдсэн нь өнгөрсөн оны мөн үеэс 2 тохиолдлоор бага байна. Нийт нас баралтын 273 тохиолдол буюу 62.6 хувь нь эрэгтэй, 163 буюу 37.4 хувь нь эмэгтэй байна. Нийт нас баралтын 17.0 хувь нь эмнэлэгт нас барсан бөгөөд үүнээс 24.3 хувь нь хоног болоогүй нас барсан байна.

Эрүүл мэндийн сар тутмын мэдээлэл 2024-9 сар

Зураг 7. Нас барсан хүний тоо, 2020-2024 оны эхний 9 сар



Нас баралтын түвшин 1000 хүн амд **3.8** болж улсын дунджаас 0.1 пунктээр бага түвшинд байна. Нас баралтын 3.7 хувийг нэг хүртэлх насны хүүхдийн эндэгдэл эзэлж улсын дунджаас 0.2 пунктээр бага, мөн 4.6 хувийг 0-5 хүртэлх насны хүүхдийн эндэгдэл эзэлж улсын дунджаас 0.4 пунктээр бага түвшинд байна.

Хүснэгт 14. Хүн амын нас баралтын үзүүлэлт, сумдаар /2023-2024 оны эхний 9 сард/

	Нийт нас баралт		Эмнэлэгт нас баралт				БОЭТ-ийн нас баралт харьяалал-лаар		Эмнэлгийн нас баралтын хувь		Нас баралт /1000 хүн амд/	
	2023	2024	2023 он		2024 он		2023	2024	2023	2024	2023	2024
			тоо	хувь	тоо	хувь						
Баруунбаян-Улаан	10	7	0	0.0	0	0.0	3		0.0	0.0	4.9	2.8
Бат-Өлзий	29	28	6	20.7	2	7.1	1	1	1.0	0.3	3.9	3.8
Баянгол	9	14	1	11.1	0	0.0	4		0.3	0.0	3.5	4.0
Баян-Өндөр	9	11	1	11.1	0	0.0		1	0.5	0.0	2.6	3.6
Богд	16	17	3	18.8	3	17.6			0.7	0.7	3.2	3.1
Бүрд	12	10	0	0.0	1	10.0		2	0.0	0.3	4.2	4.4
Гучин-Ус	6	3	1	16.7	1	33.3	2		0.3	0.3	4.7	1.5
Есөнзүйл	15	12	0	0.0	0	0.0			0.0	0.0	6.2	4.6
Зүүнбаян-Улаан	12	15	0	0.0	0	0.0	4	3	0.0	0.0	3.5	5.0
Нарийнтгээл	13	7	2	15.4	0	0.0	2	2	0.4	0.0	4.0	2.7
Өлзийт	4	9	0	0.0	0	0.0	1		0.0	0.0	2.7	4.2
Сант	14	8	1	7.1	1	12.5	1	1	0.4	0.3	4.5	2.8
Тарагт	11	11	0	0.0	0	0.0	2	2	0.0	0.0	5.2	4.2
Төгрөг	6	6	0	0.0	1	16.7	1	2	0.0	0.5	2.7	3.2
Уянга	28	36	2	7.1	4	11.1	6	4	0.3	0.7	3.0	4.3
Хайрхандулаан	18	10	0	0.0	1	10.0	1	2	0.0	0.5	5.5	3.6
Хархорин	28	15	3	10.7	4	26.7			0.1	0.1	7.1	3.8
Хужирт	46	30	12	26.1	5	16.7	1		1.7	0.7	7.0	4.6
БОЭТ	50	55	49	98.0	51	92.7			0.5	0.6		
Уянсэтгэл	28	30	0	0.0	0	0.0	1	12			2.9	4.3
Түшигдөлгөөн	25	34	0		0		10	11			3.2	4.1
Нарны дөш	26	36	0	0.0	0	0.0	6	5			2.2	2.6
Энэрэл-Хархорин	23	32	0	0.0	0	0.0					2.8	4.0
Чинмэнд	0		0									
Харьяалаллын бус							4	7				
Аймгийн дүн	438	436	81	18.5	74	17.0	50	55	0.4	0.3	4.2	4.2
Улсын дундаж				31.8		32.2						

Эрүүл мэндийн сар тутмын мэдээлэл 2024-9 сар

Осол гэмтэл, гадны шалтгаант нас баралтын 50 тохиолдол бүртгэгдэж, нийт нас баралтын 11.5 хувийг эзэлж улсын дунджаас 6.3 пунктээр бага байна.

2024 оны эхний 9 сарын байдлаар хорт хавдрын шалтгаант нас баралтын 108 тохиолдол бүртгэгдэж 10 000 хүн амд 9.3 ноогдож байгаа нь өмнөх оны мөн үеэс 14 тохиолдлоор буюу 1.3 пунктээр нэмэгдсэн байна.

Хүснэгт 15. Хорт хавдар, осол гэмтэл, гадны шалтгаант нас баралтын тохиолдол, 2023-2024 оны эхний 9 сар

	Хорт хавдрын шалтгаант нас баралт				Нийт гадны шалтгаант нас баралт		Осол гэмтэл, гадны шалтгаант нас баралт, төрлөөр									
	2023 он		2024 он				Амиа хорлосон		Зам тээврийн осол		Бусдад хорлогдсон		Бусад осол		Үйлдвэрийн осол	
	тоо	10000 хүн амд	тоо	10000 хүн амд			2023	2024	2023	2024	2023	2024	2023	2024	2023	2024
Баруунбаян-Улаан	3	11.3	3	12.0	1	0	1	0	0	0	0	0	0	0	0	0
Бат-Өлзий	3	3.9	8	10.6	4	6	0	2	1	1	0	1	3	2	0	
Баянгол	1	2.7	1	2.9	1	1	1	0	0	1	0	0	0	0	0	
Баян-Өндөр	2	5.7	4	11.9	0	0	0	0	0	0	0	0	0	0	0	
Богд	3	5.3	2	3.7	4	4	3	1	1	1	0	0	0	2	0	
Бүрд	3	10.5	2	7.3	0	4	0	1	0	0	0	1	0	2	0	
Гучин-Ус	2	9.4	1	4.9	2	1	0	0	1	0	0	0	1	1	0	
Есөнзүйл	2	7.3	5	19.2	2	1	1	1	0	0	0	0	1	0	0	
Зүүнбаян-Улаан	1	2.7	3	8.4	5	1	2	0	0	1	0	0	3	0	0	
Нарийнтээл	3	8.5	1	3.0	0	1	0	0	0	1	0	0	0	0	0	
Өлзийт	2	8.9	1	4.6	1	1	0	0	0	1	0	0	1	0	0	
Сант	4	11.9	2	6.2	2	1	1	1	1	0	0	0	0	0	0	
Тарагт	1	3.1	0	0.0	0	1	0	0	0	1	0	0	0	0	0	
Төгрөг	2	7.6	1	4.0	1	1	1	1	0	0	0	0	0	0	0	
Уянга	11	11.7	9	9.7	1	7	1	1	0	2	0	0	0	4	0	
Хайрхандулаан	1	2.9	1	3.0	4	0	0	0	2	0	0	0	2	0	0	
Хархорин	5	12.6	3	7.7	6	2	4	0	1	2	0	0	0	0	1	
Хужирт	5	7.4	9	13.7	10	3	3	1	1	0	1	0	5	2	0	
БОЭТ	12		16		5	5	0	0	2	2	0	0	3	3		
Уянсэтгэл	9	9.1	13	13.2	0	1	0	0	0	1	0	0	0	0		
Түшигдөлгөөн	3	2.7	5	4.6	2	2	0	0	0	0	1	0	1	2		
Нарны дөш	11	7.4	12	7.5	0	3	0	0	0	0	0	0	0	3		
Энэрэл-Хархорин	5	6.1	6	7.5	2	4	0	1	1	0	0	1	3			
Аймгийн дүн	94	8.0	108	9.3	53	50	18	10	11	14	2	2	21	24	1	0

Эрүүл мэндийн сар тутмын мэдээлэл 2024-9 сар

4. Халдварт өвчин

Аймгийн хэмжээнд 2024 оны эхний 9 сарын байдлаар 12 төрлийн 510 халдварт өвчний тохиолдол бүртгэгдэж, 10 000 хүн амд 44.1 ноогдож улсын дунджаас 34 пунктээр бага байна.

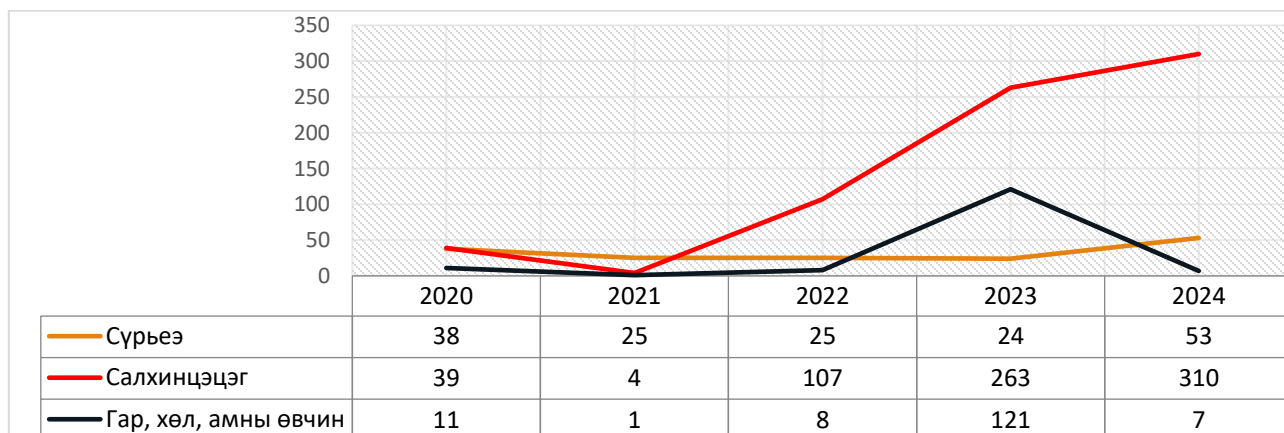
Хүснэгт 16. Нийт халдварт өвчин, Коронавируст халдвар, 10 000 хүн амд, 2023-2024 оны эхний 9 сар

	Нийт халдварт өвчин				Коронавируст халдвар /COVID-19/			
	2023	10000 хүн амд	2024	10000 хүн амд	2023	10000 хүн амд	2024	10000 хүн амд
БаруунБаян-Улаан	4	15.1	2	8.0	0	0.0	0	0.0
Бат-Өлзий	6	7.8	5	6.6	1	1.3	0	0.0
Баянгол	2	5.4	1	2.9	1	2.7	0	0.0
Баян-Өндөр	12	34.3	15	44.8	0	0.0	0	0.0
Богд	11	19.5	11	20.3	3	5.3	0	0.0
Бүрд	2	7.0	4	14.6	1	3.5	0	0.0
Гучин-Ус	4	18.9	3	14.6	0	0.0	0	0.0
Зүйл	3	11.0	3	11.5	1	3.7	1	3.8
ЗБУ	19	50.8	15	41.8	0	0.0	0	0.0
Нарийнгээл	6	17.0	5	14.9	1	2.8	0	0.0
Өлзийт	0	0.0	1	4.6	0	0.0	0	0.0
Сант	3	8.9	3	9.3	0	0.0	0	0.0
Тарагт	24	73.6	9	29.0	0	0.0	0	0.0
Төгрөг	5	19.0	21	83.2	0	0.0	0	0.0
Уянга	23	24.6	34	36.8	9	9.6	2	2.2
ХДулаан	7	20.2	2	5.9	1	2.9	0	0.0
Хархорин	180	144.0	38	97.1	22	55.5	0	0.0
Хужирт	14	20.8	12	18.3	0	0.0	1	1.5
Уянсэтгэл ӨЭМТ	131	109.0	74	75.3	5	5.0	0	0.0
Түшигдөлгөөн ӨЭМТ	108	103.1	123	112.8	8	7.3	1	0.9
Нарны дөш ӨЭМТ	113	4.7	103	64.2	9	6.1	3	1.9
Энэрэл-хархорин ӨЭМТ			5			0.0	0	
Элбэрэл мед			14				0	
Харьяаллын бус	7		7		0		0	
Дүн	684	58.4	510	44.1	62	5.3	8	0.7
Улсын дундаж		93.8		78.3		13.4		0.5

4.1. Амьсгалын замын халдварт өвчин

2024 оны эхний 9 сарын байдлаар аймгийн хэмжээнд амьсгалын замын халдварт өвчний 370 тохиолдол бүртгэгдэж, нийт халдварт өвчний 72.5 хувийг эзэлж байна.

Зураг 8. Амьсгалын замын халдварт өвчний тохиолдол, 2020-2024 оны эхний 9 сар



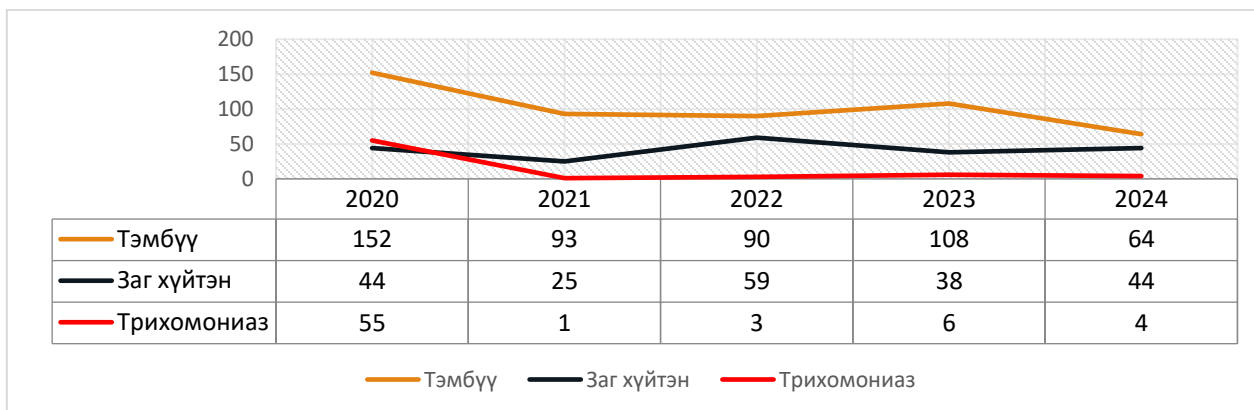
Хүснэгт 16. Амьсгалын замын халдварт өвчин, 10 000 хүн амд, 2023-2024 оны эхний 9 сар

	Хачигт рикеттсиоз /Tick-borne rickettsioses/				B01 Салхинцэцэг /Varicella/				A15-A19 Сүрьеэ/Tuberculosis/				B26 Гахай хавдар /Mumps/				B08.4 Гар, хөл, амны өвчин /Hand, foot and mouth disease/			
	2023 он	10000 хүн амд	2024 он	10000 хүн амд	2023 он	10000 хүн амд	2024 он	10000 хүн амд	2023 он	10000 хүн амд	2024 он	10000 хүн амд	2023 он	10000 хүн амд	2024 он	10000 хүн амд	2023 он	10000 хүн амд	2024 он	10000 хүн амд
ББУлаан	0	0.0	0	0.0	0	0.0	0	0.0	1	3.8	2	8.0	0	0.0	0	0.0	1	3.8	0	0.0
Бат-Өлзий	1	1.3	1	1.3	0	0.0	0	0.0	1	1.3	3	4.0	0	0.0	0	0.0	0	0.0	0	0.0
Баянгол	0	0.0	0	0.0	0	0.0	0	0.0	0	0.0	1	2.9	0	0.0	0	0.0	0	0.0	0	0.0
Баян-Өндөр	0	0.0	0	0.0	1	2.9	14	41.8	0	0.0	0	0.0	0	0.0	0	0.0	11	31.5	0	0.0
Богд	0	0.0	0	0.0	0	0.0	1	1.8	0	0.0	4	7.4	0	0.0	0	0.0	1	1.8	0	0.0
Бүрд	0	0.0	0	0.0	0	0.0	1	3.7	0	0.0	2	7.3	0	0.0	0	0.0	0	0.0	0	0.0
Гучин-Ус	0	0.0	0	0.0	0	0.0	0	0.0	0	0.0	0	0.0	0	0.0	0	0.0	2	9.4	0	0.0
Есөнзүйл	0	0.0	0	0.0	0	0.0	0	0.0	2	7.3	1	3.8	0	0.0	0	0.0	0	0.0	0	0.0
Зүүн-БУ	0	0.0	0	0.0	14	37.5	13	36.2	0	0.0	0	0.0	0	0.0	0	0.0	0	0.0	0	0.0
Нарийнтгээл	0	0.0	0	0.0	4	11.3	1	3.0	0	0.0	1	3.0	0	0.0	0	0.0	0	0.0	0	0.0
Өлзийт	0	0.0	0	0.0	0	0.0	0	0.0	0	0.0	1	4.6	0	0.0	0	0.0	0	0.0	0	0.0
Сант	0	0.0	0	0.0	0	0.0	0	0.0	2	6.0	3	9.3	0	0.0	0	0.0	0	0.0	0	0.0
Тарагт	0	0.0	0	0.0	3	9.2	5	16.1	0	0.0	2	6.5	0	0.0	0	0.0	14	42.9	0	0.0
Төгрөг	0	0.0	0	0.0	0	0.0	21	83.2	0	0.0	0	0.0	0	0.0	0	0.0	1	3.8	0	0.0
Уянга	0	0.0	0	0.0	2	2.1	23	24.9	2	2.1	3	3.2	0	0.0	0	0.0	4	4.3	0	0.0
Хайрхандул аан	0	0.0	0	0.0	1	2.9	0	0.0	1	2.9	0	0.0	0	0.0	0	0.0	0	0.0	0	0.0
Хархорин	2	5.0	0	0.0	67	53.6	29	23.6	5	4.0	2	1.6	0	0.0	0	0.0	45	36.3	3	7.7
Хужирт	0	0.0	0	0.0	8	11.9	8	12.2	0	0.0	2	3.0	0	0.0	0	0.0	1	0.8	0	0.0
Уянэсгтгэл	3	3.0	0	0.0	78	78.7	37	37.7	3	3.0	9	9.2	0	0.0	0	0.0	11	11.1	0	0.0
Түшигдөлгө өн	1	0.9	0	0.0	59	53.9	95	87.1	2	1.8	6	5.5	0	0.0	0	0.0	9	8.2	1	0.9
Нарны дөш	2	1.3	0	0.0	23	15.5	59	36.8	5	3.4	10	6.2	0	0.0	0	0.0	21	14.1	3	1.9
Энэрэл-хархорин			0				2	2.5			0			0.0					0	0.0
Элбэрэл мед			0				0				0								0	
Харьяаллын бус	0		0		3		1		0		1		0		0		0		0	
Аймгийн дүн	9	0.8	1	0.1	263	22.5	310	26.8	24	2.0	53	4.6	0	0.0	0	0.0	121	10.3	7	0.6
Улсын дундаж		0.3		0.2		27.1		27.2		5.0		4.8		0.3		0.8		10.9		6.8

4.2. Бэлгийн замаар дамжих халдварт өвчин

2024 оны эхний 9 сарын байдлаар аймгийн хэмжээнд бэлгийн замаар дамжих халдварт өвчний 112 тохиолдол бүртгэгдсэн нь нийт халдварт өвчний 22.0 хувийг эзэлж байна. Бэлгийн замаар дамжих халдварт өвчний 39.3 хувийг заг хүйтэн, **57.1** хувийг тэмбүү, 3.6 хувийг трихомониаз тус тус эзэлж байна.

Зураг 9. Бэлгийн замын халдварт өвчний тохиолдол, 2020-2024 оны эхний 9 сар



Хүснэгт 27. Бэлгийн замын халдварт өвчин, 10 000 хүн амд, 2023-2024 оны эхний 9 сар

	A50-A53 Тэмбүү /Syphilis/				A54 Гонококкт халдвар /Gonococcal infection/				A59 Трихомониаз /Trichomoniasis/				Төрөлхийн тэмбүү /A50/			
	2023 он	10000 хүн амд	2024 он	10000 хүн амд	2023 он	10000 хүн амд	2024 он	10000 хүн амд	2023 он	10000 хүн амд	2024 он	10000 хүн амд	2023 он	10000 хүн амд	2024 он	10000 хүн амд
Баруунбаян-Улаан	0	0.0	0	0.0	0	0.0	0	0.0	1	3.8	0	0.0	0	0.0		0.0
Бат-Өлзий	1	1.3	1	1.3	0	0.0	0	0.0	0	0.0	0	0.0	0	0.0		0.0
Баянгол	1	2.7	0	0.0	0	0.0	0	0.0	0	0.0	0	0.0	0	0.0		0.0
Баян-Өндөр	0	0.0	0	0.0	0	0.0	0	0.0	0	0.0	0	0.0	0	0.0		0.0
Богд	6	10.6	5	9.2	0	0.0	0	0.0	0	0.0	0	0.0	0	0.0		0.0
Бүрд	0	0.0	1	3.7	1	3.5	0	0.0	0	0.0	0	0.0	0	0.0		0.0
Гучин-Ус	0	0.0	2	9.7	1	4.7	1	4.9	0	0.0	0	0.0	0	0.0		0.0
Есөнзүйл	0	0.0	0	0.0	0	0.0	1	3.8	0	0.0	0	0.0	0	0.0		0.0
ЗБУлаан	2	5.4	0	0.0	3	8.0	2	5.6	0	0.0	0	0.0	0	0.0		0.0
Нарийнгээл	0	0.0	1	3.0	0	0.0	2	6.0	0	0.0	0	0.0	0	0.0		0.0
Өлзийт	0	0.0	0	0.0	0	0.0	0	0.0	0	0.0	0	0.0	0	0.0		0.0
Сант	0	0.0	0	0.0	0	0.0	0	0.0	0	0.0	0	0.0	0	0.0		0.0
Тарагт	2	6.1	2	6.5	1	3.1	0	0.0	0	0.0	0	0.0	0	0.0		0.0
Төгрөг	1	3.8	0	0.0	0	0.0	0	0.0	0	0.0	0	0.0	0	0.0		0.0
Уянга	3	3.2	2	2.2	1	1.1	4	4.3	0	0.0	0	0.0	0	0.0		0.0
Хайрхандулаан	3	8.7	1	3.0	1	2.9	1	3.0	0	0.0	0	0.0	0	0.0		0.0
Хархорин	24	19.2	2	1.6	7	5.6	2	1.6	1	0.8	0	0.0	0	0.0		0.0
Хужирт	1	1.5	0	0.0	3	4.5	1	1.5	0	0.0	0	0.0	0	0.0		0.0
Уянсэтгэл	17	17.2	13	13.2	4	4.0	8	8.1	1	1.0	1	1.0	0	0.0		0.0
Түшигдөлгөөн	17	15.5	11	10.1	6	5.5	6	5.5	1	0.9	1	0.9	0	0.0		0.0
Нарны дөш	29	19.5	12	7.5	10	6.7	7	4.4	2	1.3	1	0.6	1	0.7		0.0
Энэрэл-хархорин			0				3				0					
Элбэрэл мед			11				2				1					
Харъяаллын бус	1		0		0		4		0		0		0			
Аймгийн дундаж	108	9.2	64	5.5	38	3.2	44	3.8	6	0.5	4	0.3	1	0.1	0	0.0
Улсын дундаж		9.0		10.5		8.0		7.4		5.3		4.6				

4.3 Вируст гепатитын халдвар

Хүснэгт 28. Вируст гепатитын халдварт өвчин, 2023-2024 оны эхний 9 сар

	B15-B19 Вируст гепатит /Viral hepatitis/				B15 Вируст гепатит A /Acute hepatitis A/				Гепатит B / B16 /				Гепатит (бусад) / B17-19/			
	2023 он	10000 хүн амд	2024 он	10000 хүн амд	2023 он	10000 хүн амд	2024 он	10000 хүн амд	2023 он	10000 хүн амд	2024 он	10000 хүн амд	2023 он	10000 хүн амд	2024 он	10000 хүн амд
БаруунБаян-Улаан	0	0.0	0	0.0		0.0		0.0	0	0.0	0	0.0	0	0.0		0.0
Бат-Өлзий	1	1.3	0	0.0		0.0		0.0	0	0.0	0	0.0	1	1.3		0.0
Баянгол	0	0.0	0	0.0		0.0		0.0	0	0.0	0	0.0	0	0.0		0.0
Баян-Өндөр	0	0.0	0	0.0		0.0		0.0	0	0.0	0	0.0	0	0.0		0.0
Богд	0	0.0	0	0.0		0.0		0.0	0	0.0	0	0.0	0	0.0		0.0
Бүрд	0	0.0	0	0.0		0.0		0.0	0	0.0	0	0.0	0	0.0		0.0
Гучин-Ус	0	0.0	0	0.0		0.0		0.0	0	0.0	0	0.0	0	0.0		0.0
Зүйл	0	0.0	0	0.0		0.0		0.0	0	0.0	0	0.0	0	0.0		0.0
ЗБУ	0	0.0	0	0.0		0.0		0.0	0	0.0	0	0.0	0	0.0		0.0
Нарийнтээл	0	0.0	0	0.0		0.0		0.0	0	0.0	0	0.0	0	0.0		0.0
Өлзийт	0	0.0	0	0.0		0.0		0.0	0	0.0	0	0.0	0	0.0		0.0
Сант	0	0.0	0	0.0		0.0		0.0	0	0.0	0	0.0	0	0.0		0.0
Тарагт	1	3.1	1	3.2		0.0		0.0	1	3.1	1	3.2	0	0.0		0.0
Төгрөг	0	0.0	0	0.0		0.0		0.0	0	0.0	0	0.0	0	0.0		0.0
Уянга	0	0.0	0	0.0		0.0		0.0	0	0.0	0	0.0	0	0.0		0.0
ХДулаан	0	0.0	0	0.0		0.0		0.0	0	0.0	0	0.0	0	0.0		0.0
Хархорин	1	0.8	1	0.8		0.0		0.0	1	2.5	1	2.6	0	0.0		0.0
Хужирт	0	0.0	0	0.0		0.0		0.0	0	0.0	0	0.0	0	0.0		0.0
Уянсэтгэл	0	0.0	0	0.0		0.0		0.0	0	0.0	0	0.0	0	0.0		0.0
Түшигдөлгөөн	0	0.0	0	0.0		0.0		0.0	0	0.0	0	0.0	0	0.0		0.0
Нарны дөш	1	0.7	1	0.6		0.0		0.0	1	0.7	1	0.6	0	0.0		0.0
Энэрэл-хархорин																
Элбэрэл мед																
Харьяаллын бус	0		0						0		0		0			
Аймгийн дүн	4	0.3	3	0.3	0	0.0	0	0.0	3	0.3	3	0.3	1	0.1	0	0.0
Улсын дундаж		0.5		0.4		0.0		0.0		0.2		0.1		0.2		0.2

2024 оны эхний 9 сарын байдлаар вируст гепатитын 3 тохиолдол бүртгэгдсэн байна.

Эрүүл мэндийн сар тутмын мэдээлэл 2024-9 сар

5.1. Дархлаажуулалтын хамрагдалт

Хүснэгт 29. Дархлаажуулалтын хамрагдалтын хувь, 2024 оны 9 сарын байдлаар

	Халдварт сүрьеэгийн эсрэг вакцин			Халдварт саа 0-р тун			Халдварт саа 3-р тун			Халдварт саа 4-р тун		
	Хамрагдвал зохих	Хамрагдсан	Хувь	Хамрагдвал зохих	Хамрагдсан	Хувь	Хамрагдвал зохих	Хамрагдсан	Хувь	Хамрагдвал зохих	Хамрагдсан	Хувь
Баруун-БаянУлаан	2	2	100.0	1	1	100.0	31	28	90.3	30	28	93.3
Бат-Өлзий	5	5	100.0	0	0		100	94	94.0	92	90	97.8
Баянгол	0	0		0	0		20	19	95.0	19	18	94.7
Баян-Өндөр	1	0	0.0	0	0		29	28	96.6	35	34	97.1
Богд	26	26	100.0	4	4	100.0	66	57	86.4	79	70	88.6
Бүрд	1	1	100.0	0	0		28	24	85.7	30	26	86.7
Гучин-Ус	1	1	100.0	0	0		17	17	100.0	17	16	94.1
Зүйл	3	3	100.0	1	1	100.0	27	27	100.0	29	27	93.1
ЗБУ	2	2	100.0	0	0		41	35	85.4	42	36	85.7
Нарийнтээл	1	1	100.0	0	0		41	33	80.5	29	27	93.1
Өлзийт	0	0		0	0		11	11	100.0	17	17	100.0
Сант	2	2	100.0	0	0		44	36	81.8	51	40	78.4
Тарагт	1	1	100.0	0	0		16	9	56.3	14	13	92.9
Төгрөг	1	0	0.0	0	0		22	21	95.5	24	24	100.0
Уянга	9	8	88.9	0	0		137	133	97.1	132	123	93.2
ХДулаан	1	1	100.0	0	0		25	24	96.0	29	28	96.6
Хархорин	164	164	100.0	16	16	100.0	0	0		0	0	
Хужирт	4	3	75.0	0	0		60	55	91.7	62	59	95.2
Нарны дөш	207	207	100.0	27	27	100.0	251	238	94.8	242	229	94.6
Уянсэтгэл	117	116	99.1	22	21	95.5	164	151	92.1	158	152	96.2
Түшиг-дөлгөөн	110	109	99.1	16	16	100.0	165	160	97.0	148	141	95.3
Энэрэл Хархорин	0	0		0	0		171	167	97.7	154	143	92.9
БОЭТ	645	645	100.0	66	62	93.9	114	112	98.2	104	96	
Дүн	1303	1297	99.5	153	148	96.7	1580	1479	93.6	1537	1437	93.5

Эрүүл мэндийн сар тутмын мэдээлэл 2024-9 сар

Хүснэгт 30. Дархлаажуулалтын хамрагдалтын хувь, 2024 оны 9 сарын байдлаар

	Тавт /СХТ + Геп В +ХиВ-ийн 1-р тун/			Тавт /СХТ + Геп В +ХиВ-ийн 3-р тун/			Улаанбурхан, Гахайн хавдар, Улаануудын эсрэг вакцин 1-р тун			Улаанбурхан, Гахайн хавдар, Улаануудын эсрэг вакцин 2-р тун			А гепатит 1-р тун		
	Хамрагдвал зохиx	Хамрагдсан	Хувь	Хамрагдвал зохиx	Хамрагдсан	Хувь	Хамрагдвал зохиx	Хамрагдсан	Хувь	Хамрагдвал зохиx	Хамрагдсан	Хувь	Хамрагдвал зохиx	Хамрагдсан	Хувь
БаруунБаян-Улаан	29	25	86.2	31	28	90.3	33	29	87.9	38	29	76	27	22	81.5
Бат-Өлзий	103	102	99.0	100	94	94.0	100	95	95.0	122	116	95	102	98	96.1
Баянгол	25	22	88.0	20	19	95.0	27	23	85.2	41	34	82.9	41	37	90.2
Баян-Өндөр	38	35	92.1	29	28	96.6	42	42	100.0	31	28	90.3	43	41	95.3
Богд	62	56	90.3	66	57	86.4	57	54	94.7	54	53	98.1	54	54	100.0
Бүрд	30	27	90.0	28	24	85.7	26	19	73.1	46	35	76	26	21	80.8
Гучин-Ус	22	21	95.5	17	17	100	53	52	98.1	37	37	100	29	26	89.7
Зүйл	23	23	100.0	27	27	100	21	19	90.5	26	26	100	26	24	92.3
ЗБУ	43	35	81.4	41	35	85.4	48	38	79.2	39	30	77	34	27	79.4
Нарийнтээл	40	34	85.0	41	33	80.5	48	39	81.3	48	39	81	59	45	76.3
Өлзийт	13	13	100.0	11	11	100	15	14	93.3	11	11	100	20	20	100.0
Сант	46	36	78.3	44	36	81.8	54	42	77.8	55	48	87	36	26	72.2
Тарагт	12	10	83.3	16	9	56.3	24	19	79.2	32	22	68.8	18	15	83.3
Төгрөг	28	26	92.9	22	21	95.5	29	28	96.6	29	29	100	24	24	100.0
Уянга	114	110	96.5	137	133	97.1	137	128	93.4	132	129	98	126	122	96.8
ХДулаан	20	20	100.0	25	24	96.0	26	26	100.0	23	23	100	19	19	100.0
Хархорин	0	0		0	0		0	0		0	0		0	0	
Хужирт	60	58	96.7	60	55	91.7	63	53	84.1	92	79	86	83	71	85.5
Нарны дөш	262	260	99.2	251	238	94.8	249	243	97.6	202	187	92.6	218	209	95.9
Уянсэтгэл	169	158	93.5	164	151	92.1	164	156	95.1	162	150	93	145	138	95.2
Түшиг-дөлгөөн	164	161	98.2	165	160	97.0	193	179	92.7	215	200	93.0	147	138	93.9
Энэрэл Хархорин	173	165	95.4	171	167	97.7	195	182	93.3	228	210	92.1	183	170	92.9
БОЭТ	102	99		114	112		123	114	92.7	116	105		127	116	
Дүн	1578	1496	94.8	1580	1479	93.6	1727	1594	92.3	1779	1620	91.1	1587	1463	92.2

Эрүүл мэндийн сар тутмын мэдээлэл 2024-9 сар

Хүснэгт 31. Хөх, умайн хүзүүний эрт илрүүлгийн үзлэгийн хамрагдалтын хувь, 2024 оны 9 сарын байдлаар

Сумын нэр	Хөх			Умайн хүзүү		
	Хамрагдах нийт	Хамрагдсан тоо	Хамрагдалтын хувь	Хамрагдах нийт	Хамрагдсан тоо	Хамрагдалтын хувь
Баруунбаян-Улаан	520	476	91.5	114	66	57.9
Бат-Өлзий	1463	857	58.6	504	178	35.3
Баянгол	720	317	44.0	185	50	27.0
Баян-Өндөр	850	525	61.8	180	83	46.1
Богд	1213	1185	97.7	339	88	26.0
Бүрд	760	459	60.4	118	40	33.9
Гучин-Ус	329	125	38.0	110	62	56.4
Есөнзүйл	423	274	64.8	121	40	33.1
Зүүнбаян-Улаан	562	382	68.0	171	53	31.0
Нарийнтээл	594	382	64.3	168	107	63.7
Өлзийт	426	268	62.9	110	59	53.6
Сант	492	227	46.1	160	47	29.4
Тарагт	761	295	38.8	185	35	18.9
Төгрөг	306	195	63.7	126	91	72.2
Уянга	1437	1313	91.4	429	350	81.6
Хайрхандулаан	531	274	51.6	167	59	35.3
Хархорин	471	520	110.4	218	82	37.6
Хужирт	1208	570	47.2	426	138	32.4
Нарны дөш	3172	1960	61.8	713	416	58.3
Түшигдөлгөөн	2225	1331	59.8	668	317	47.5
Уянсэтгэл	2858	2229	78.0	440	350	79.5
Энэрэл Хархорин	1548	640	41.3	509	261	51.3
ЖМАК						
БҮГД	22869	14804	64.7	6161	2972	48.2