

# ЗУДЫН ГАНШГААС УРЬДЧИЛАН СЭРГИЙЛЭХ, ЭРСДЭЛИЙГ БУУРУУЛАХ, БЭЛЭН БАЙДЛАА ХАНГАХ



# “Жилийн 4 улирал” бүлгийн ажил



# ЗУДЫН ГАМШГААС УРЬДЧИЛАН СЭРГИЙЛЭХ, ЭРСДЭЛИЙГ БУУРУУЛАХ, БЭЛЭН БАЙДЛАА ХАНГАХ

**СЭДВИЙН ЗОРИЛГО:** Иргэдэд зудын гамшгийн тухай ерөнхий ойлголт өгөх, өрхийн түвшинд зудыг хохирол багатай даван туулах арга ухаанд сургах

## АГУУЛГА:

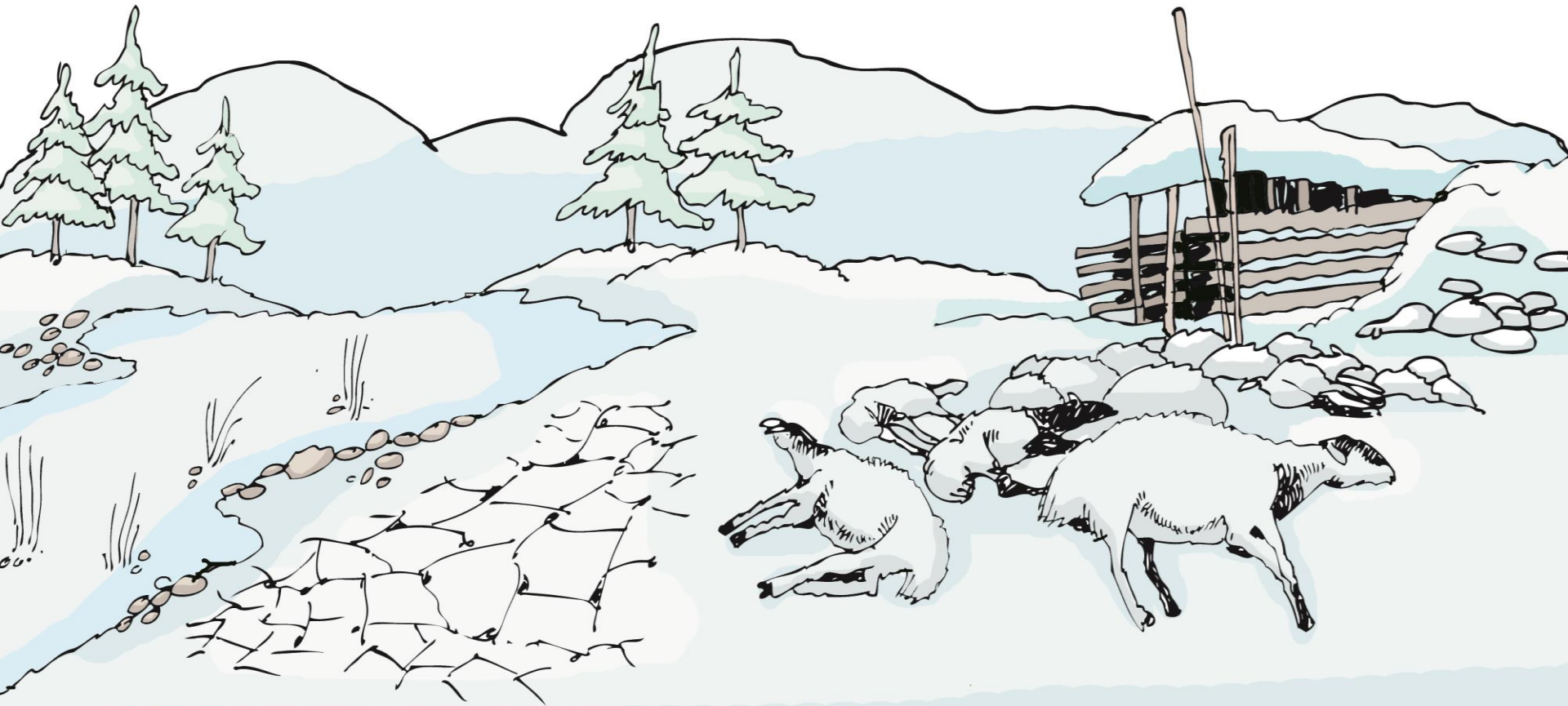
- Ган, зудын тухай ерөнхий ойлголт
- Урьдчилан сэргийлэх арга хэмжээ
- Зудын үед авах арга хэмжээ
- Дүгнэлт



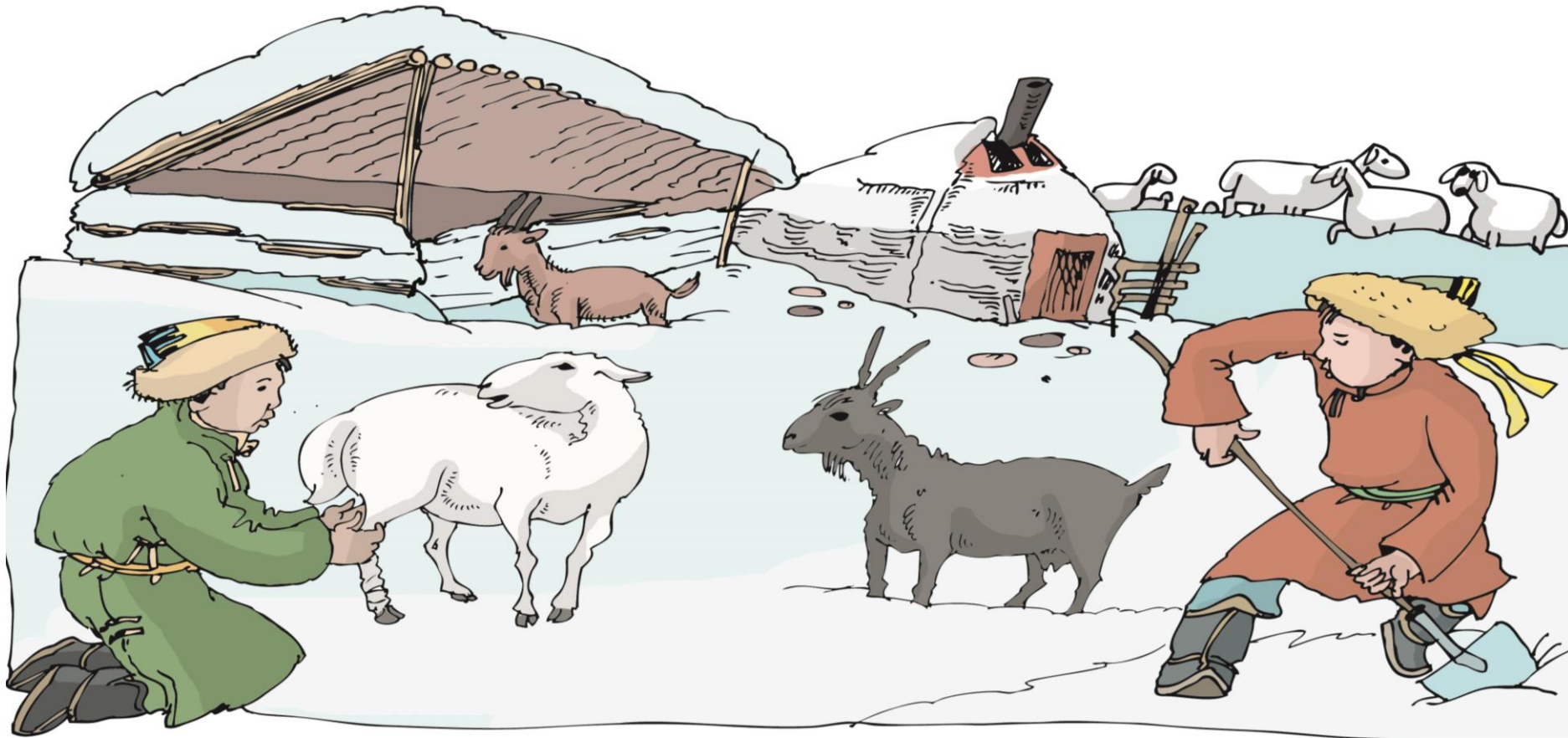
## ЗУД

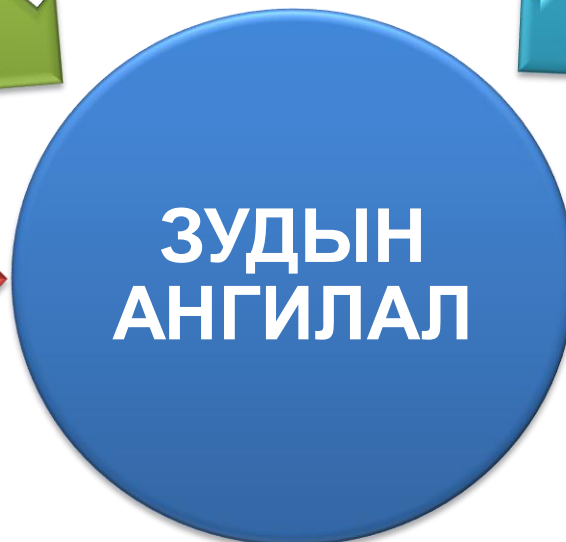
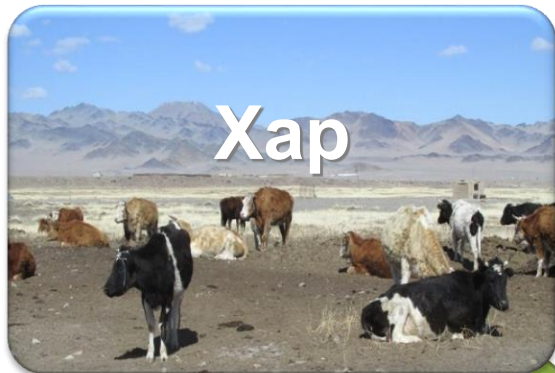
Өвөл, хаврын улиралд цаг агаар хүндэрснээс мал сүрэг бэлчээр, усаар нэн гачигдан, эцэж туран, олноороо хорогдох нөхцөл бүрдэхийг хэлнэ .

ЗГ-ийн 286 дугаар тогтоол (2015)



Цасны зузаан 6-25 см, цасны нягт 0.20-0.24 гр см<sup>3</sup> хүрсэн тохиолдолд мал бэлчээрээр өвс олж идэж чадахгүй бөгөөд малын хошуу, туурай хагарч шархлан турж эцдэг.





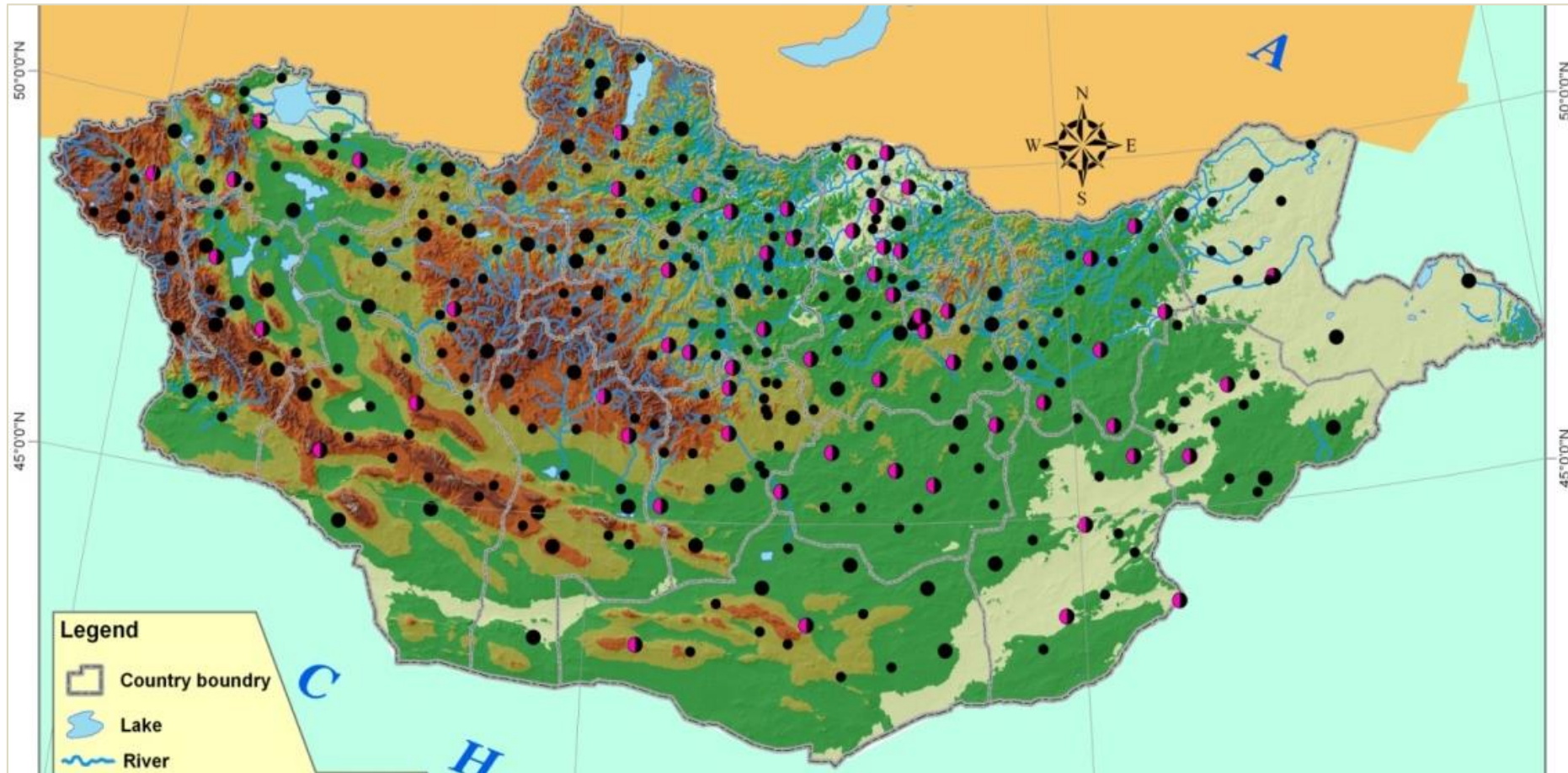
# ЗУДЫН АНГИЛАЛ

Зудын ангилал	Цасны зузаан			Цасны нягт
	Өндөр уул, ойт хээрийн бүс	Хээрийн бүс	Говь, цөлийн бүс	
Цагаан зуд	25см<	22см<	12см<	0.25 г/см <sup>3</sup> <
Цагаанаар зудархуу	16см-24см	11см-21см	5см-11см	0.2-0.24 г/см <sup>3</sup>
Төмөр буюу мөсөн зуд				0.35 г/см <sup>3</sup>

Хар зуд	Цас ороогүй	Сарын агаарын дундаж температур олон жилийн дунджаас 3.0 градусаар их
Хараар зудархуу	Цас бага орсон	Сарын агаарын дундаж температур олон жилийн дунджаас 2.0 градусаар их

**(ЗГ-ын 286-р тогтоол)**

# Цаг агаар, уур амьсгалын төлөв байдал

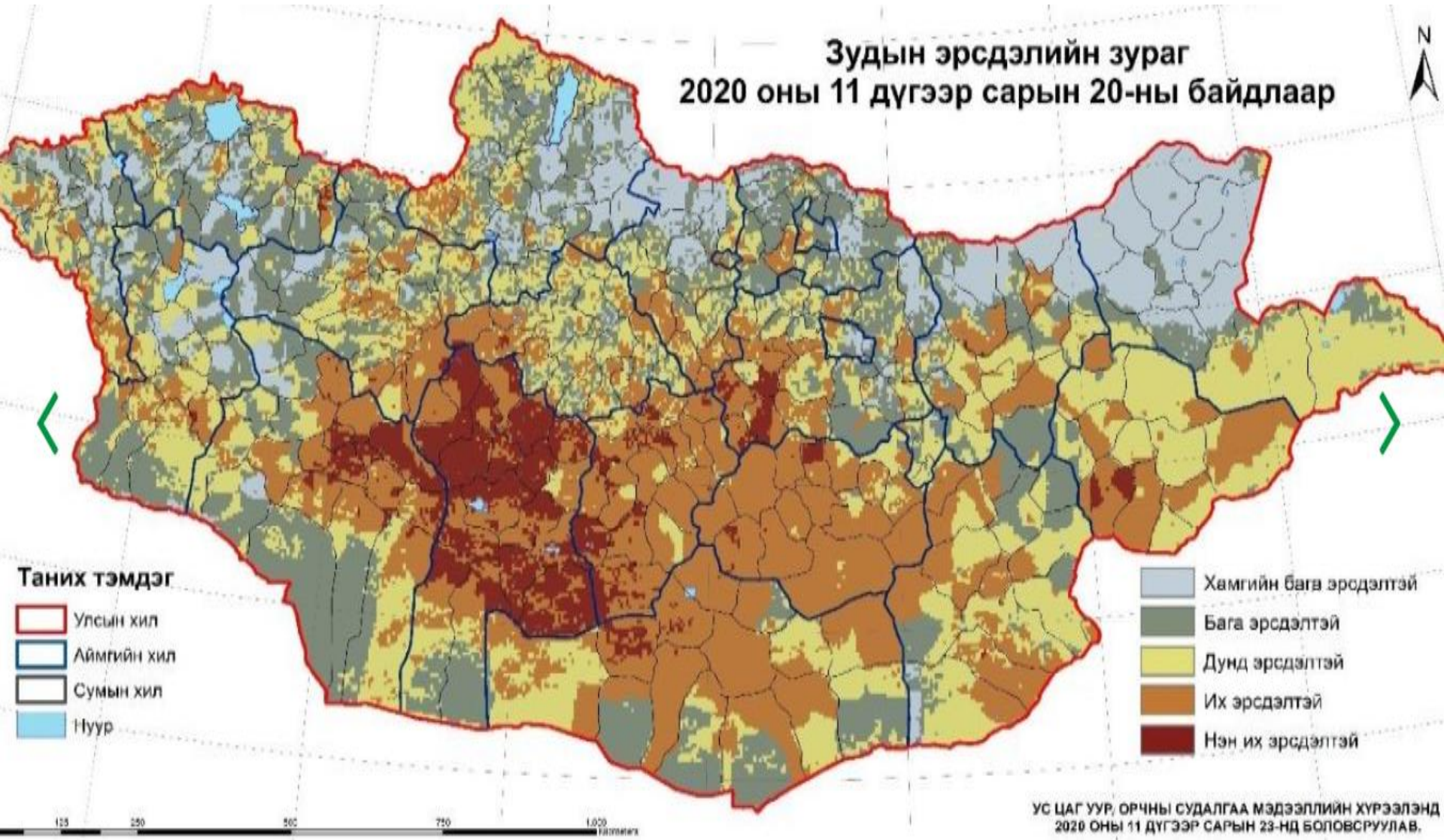


- 135 өртөө
- 181 харуул
- Хоногт 8 удаагийн ажиглалт
- агаарын даралт, агаар, хөрсний гадаргын температур, агаарын чийгшил, хур тунадас, салхи, цасан бүрхүүлийн тархац ба зузаан (цас тогтсон үед), агаарын үзэгдэлд байнгын ажиглалт хийж байна.



# ЗУДЫН ЭРСДЭЛИЙН ЗУРАГ, МЭДЭЭ

Зудын эрсдэлийн зураг  
2020 оны 11 дүгээр сарын 20-ны байдлаар



**Зудын аюул**

**+**

**малын хорогдол**

**=**

**Зудын гамшиг**

# ТҮҮХЭН СУРГАМЖ...

10 жил

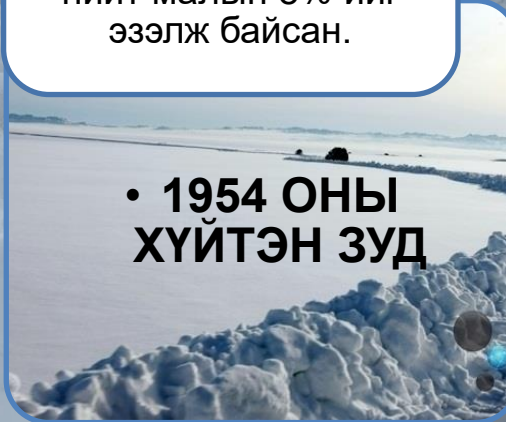
## • 1944 ОНЫ МИЧИН ЖИЛИЙН ЗУД



Зун, намар улаан ган болсноос үүдэлтэй 1944 оны мичин жилийн зуд 150 хоног үргэлжилж 8.1 сая мал хорогдсон байдаг.

Говьд болсон харын буюу хүйтний зудаар олон малчид малгүй болсон гашуун түүх бий. Энэ үед хөрсөн дээр  $-58^{\circ}\text{C}$  градус хүрч хүйтрэн 1,9 сая малаа алдсан нь тухайн үеийн нийт малын 8%-ийг эзэлж байсан.

## • 1954 ОНЫ ХҮЙТЭН ЗУД



## • 1967 ОНЫ ХАВСАРСАН ЗУД



Улаан морин жилийн зуднаар хүйтний эрч өдөртөө  $-30-37$  градус, шөнөдөө  $-37-42$  градус хүрч, ийм байдлаар 1967 оны **XI/05**-аас 1968 оны **III/20** хүртэл **140 хоног** үргэлжилж, их бага хэмжээний цас 28 удаа орж 1-3 өдөр үргэлжилсэн 14-20 м/сек хурдтай цасан шуурга, 15 удаа тохиожээ.

10 жил

A photograph of a herd of sheep moving through a snowy mountain landscape. The sheep are in the foreground, moving from right to left, leaving a trail of snow behind them. The background shows snow-covered mountains under a clear blue sky.

# 2010 ОНЫ ХАВСАРСАН ЗУД

2010 оны зуд 01 дүгээр сарын эхнээс эхлэн 19 аймагт нь цас орж, цасан шуурга тасралтгүй шуурч цаг агаарын хэм өдөртөө огцом буурч -40 хэм хүрсэн. Байгалийн энэ гамшгийн улмаас 44 сая малын 22 хувь нь буюу 9,7 сая мал хорогдсон байдаг. Малаа алдсаны улмаас малчид сэтгэл санаагаар хямарч амиа хорлох, мөн шуурганы үед төөрөх, осгох зэргээр хүний амь нас хохирсон тохиолдол олонтаа гарчээ.

Үүний үр дагавраар 97,000 малчин өрхийн амьжиргаа доройтоход шууд нөлөөлжээ.

“Зудыг давсан зузаан туршлага”

## Зудаас учирсан хохирол, зардал (тэрбум төгрөг)

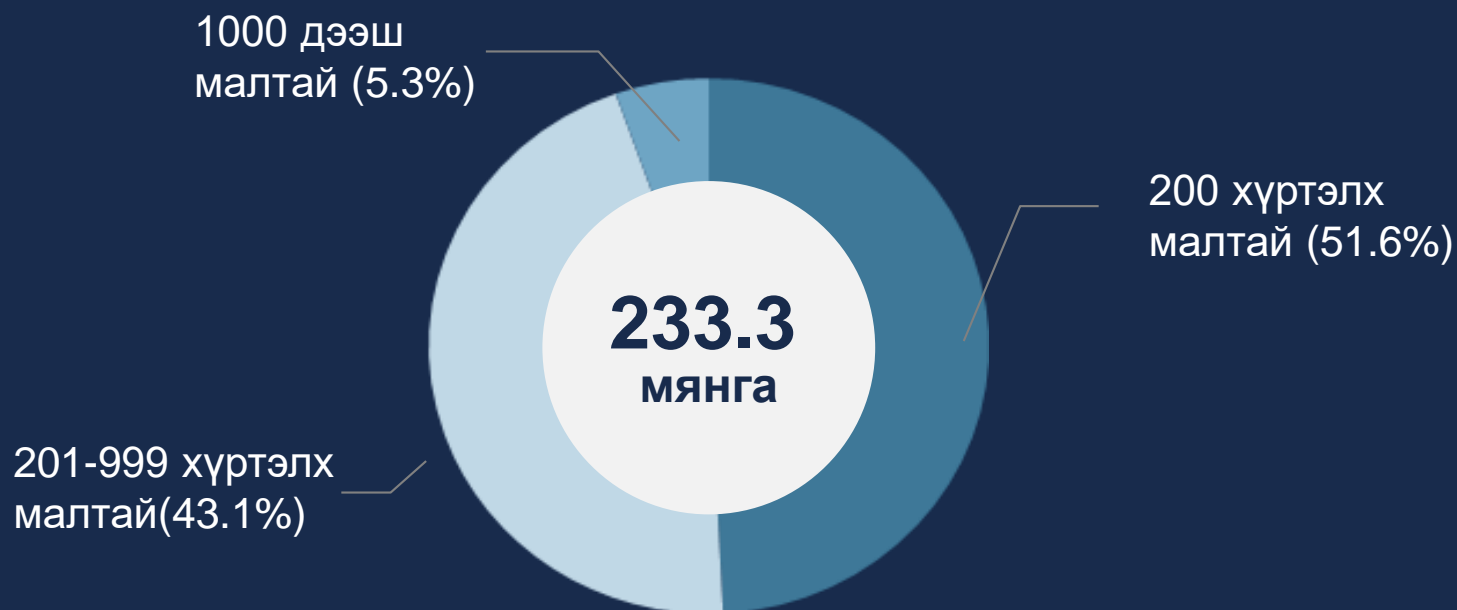
Он	Аймгийн тоо	Сумын тоо	Хорогдсон мал, сая толгой	Хохирол, тэрбум төг	Зарцуулсан зардал, тэрбум төг
1999-2000	13	158	3.5	85.9	0.8
2000-2001	20	192	4.8	150.0	0.9
2001-2002	7	73	2.9	1037.0	2.6
2002-2003	13	148	0.68	33.8	1.3
2009-2010	18	175	9.7	526.1	50.1
2011-2012	20	265	0.16	-	0.5
2012-2013	16	57	0.23	-	4.8
2015-2016	21	284	1.02	18.2	18.8
2016-2017			0.54	0.17	-
2017-2018			1.4	0.49	-

# Ган, зудын давтамж

Хулгана	Үхэр	Бар	Туулай	Луу	Могой	Морь	Хонь	Бич	Тахиа	Нохой	Гахай
				1940	1941	1942	1943	1944	1945	1946	1947
1948	1949	1950	1951	1952	1953	1954	1955	1956	1957	1958	1959
1960	1961	1962	1963	1964	1965	1966	1967	1968	1969	1970	1971
1972	1973	1974	1975	1976	1977	1978	1979	1980	1981	1982	1983
1984	1985	1986	1987	1988	1989	1990	1991	1992	1993	1994	1995
1996	1997	1998	1999	2000	2001	2002	2003	2004	2005	2006	2007
2008	2009	2010	2011	2012	2013	2014	2015	2016	2017	2018	2019

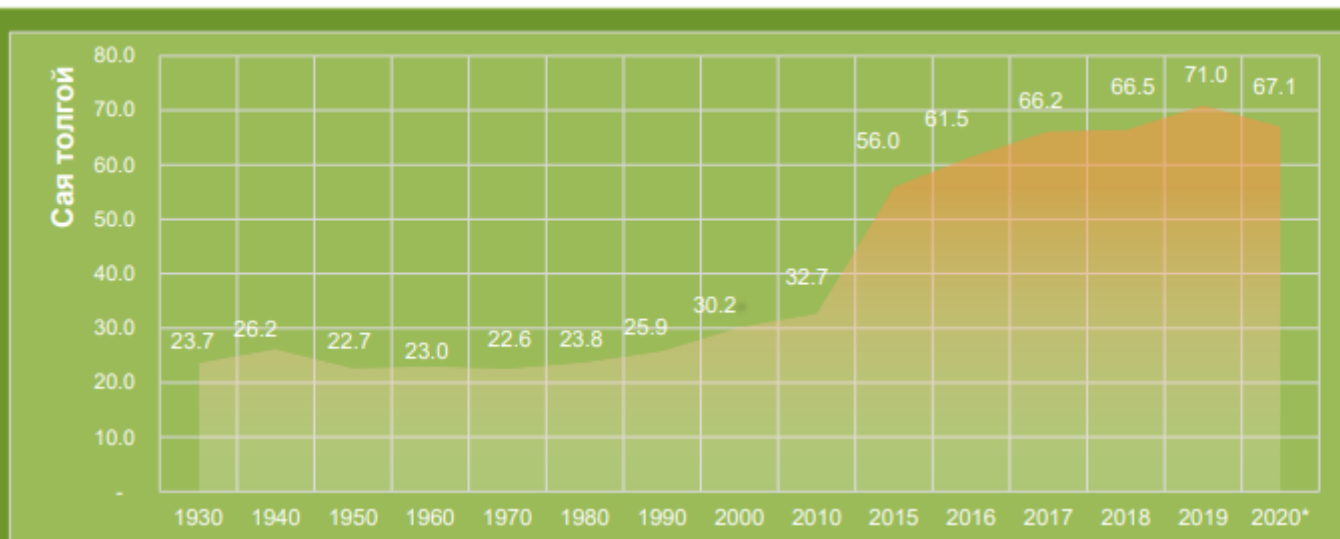
Өнтэй буюу хэвийн жил- 41 буюу 52 хувь  
Ган, зудтай жил 36 буюу 48 хувь

# Малчин өрхийн малын тоо



Малчин өрхийн дунд 200 хүртэлх малтай өрх хамгийн их буюу нийт малчин өрхийн 51,6%-ийг эзлэж байна.

# МАЛ СҮРГИЙН ТОО



Малын нийт тоо өмнөх оноос **3.9 сая (5.5%)** үүнээс

**хонь 2.2 сая (6.9%), ямаа 1.5 сая (5.3%), адуу 122.1 мянга (2.9%), үхэр 21.8 мянга (0.5%)**- аар тус тус буурч,

**тэмээ 521** толгойгоор (0.1%) өссөн байна.



ҮХЭР



ТЭМЭЭ



АДУУ



ХОНЬ

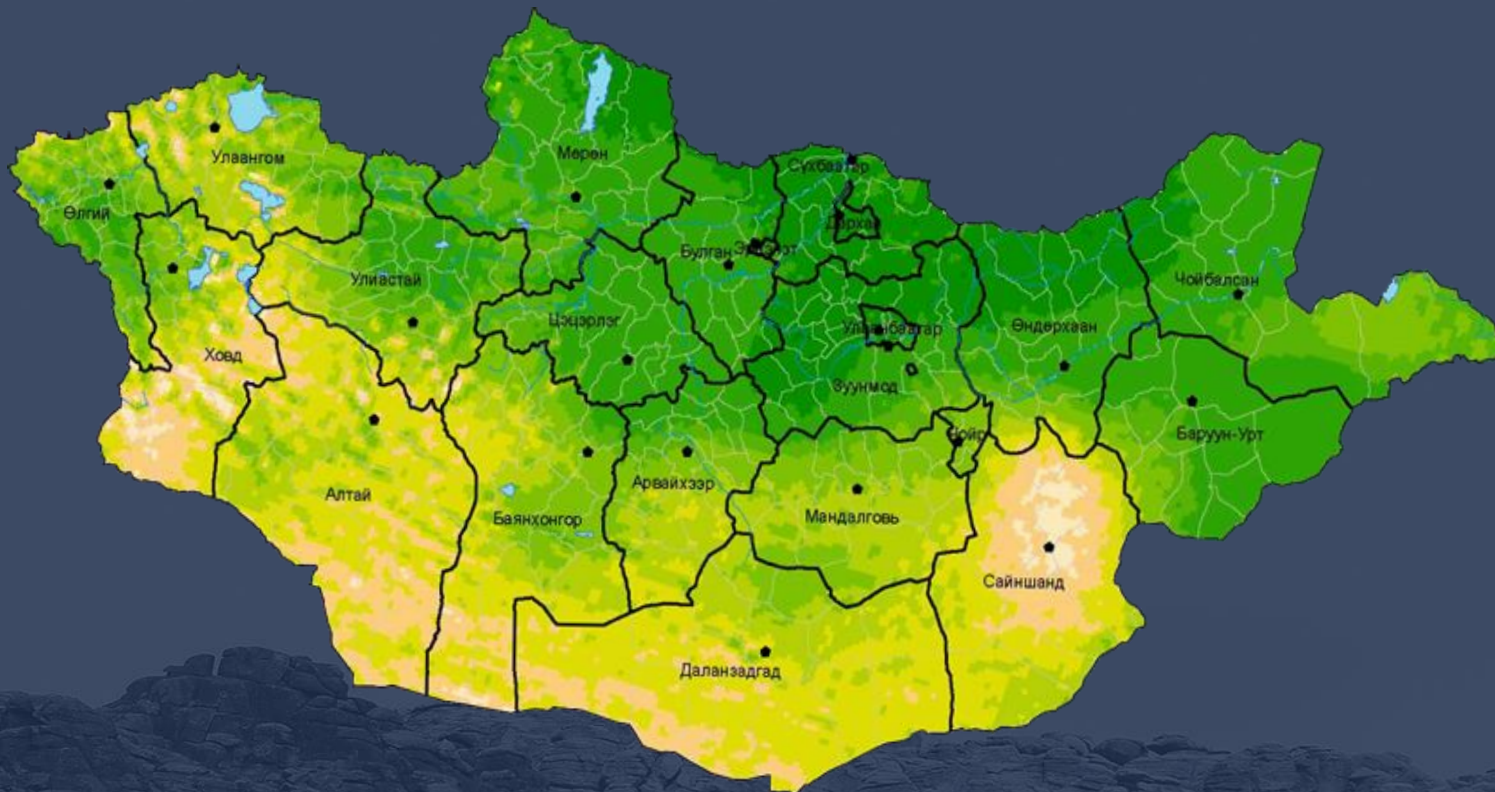


ЯМАА

Он	УХЭР	ТЭМЭЭ	АДУУ	ХОНЬ	ЯМАА
2020*	67 061.1	4 731.4	4 092.7	30 045.6	27 718.5
2019	70 969.3	4 753.2	4 214.8	32 267.3	29 261.7



# Бэлчээрийн хэмжээ



112.7 сая га бэлчээрт хонин толгойд шилжүүлснээр 84.6 сая малын багтаамжтай

# ГАН

Ургамлын ургалтын хугацаанд хур тунадас хомсдон, хэт халууны улмаас хөрсний чийг багасаж, хөрсний ус зүйн тэнцвэр алдагдаж ургамал хатаж, ургалт зогсох нөхцөл бүрдэхийг хэлнэ.



## Цаг агаарт зориудаар нөлөөлөх үйл ажиллагаа



Цаг агаарт зориудаар нөлөөлөх үйл ажиллагааг жил бүрийн 3-11 сарыг дуустал хэрэгжүүлдэг

# Ардын уламжлалт арга ухаан ...

-Ойрд халуун салхи үлээгээд,  
газрын хөрс хатаад, хааяа үүл  
гаравч бороо орохгүй байна. Өглэ  
оройны нарны туяа улайгаад,  
тэнгэрийн хаяа тоос манан татаад,  
хүн мал ундаасах болж.  
Энэ нь ГАН болохын шинжээ дэ х

Тийм шүү ган болохын шинж  
дээ.  
Өдөртөө халуун шатаад л  
шөнөдөө хүйтэн, сэрүүн оргиод  
болохгүй нь. Ийм маягаар  
удвал энэ нутагт зуд болж  
мэднэ. Малаа тарга  
авахуулахгүй бол зутрана шүү.  
Ер нь нэг нутаг сэлгэнэ байгаа.



**ЗУД НЬ УДААН ЯВЦТАЙ ГАМШИГ УЧИР СЭРГИЙЛЭХ, ХОХИРЛЫГ БАГАСГАХ БОЛОМЖТОЙ.**

## Цаг агаар шинжих ардын уламжлалт арга ухаан

- Мод оройноосоо эхлэн шарлаж навч шилмүүс нь удаан ойчвол зудархуу байхын шинж.
- Хус болон царсны навч бүрэн гүвэгдээгүй бол хүйтэн өвөл болно.
- Самар их, мөөг бага ургавал цасархаг хатуу өвөл болно.



## Цаг агаар шинжих ардын уламжлалт арга ухаан

- Бэлчээрийн ургамал эрт хүрэнтэн толгойлбол хатуу өвөл болно.
- Хазаар өвс их ургавал өвөлдөө цас их унана.
- Хялгана их шивээлбэл ялигүй цастай өвөлтэй учрахын тэмдэг.
- Лууль шарилж өндөр ургавал өвөл цас их унахын шинж.
- Ойн яргуй хээр тал газар ердийнхөөс өндөр иштэй ургах нь өвөл ууландаа яггүй цас орохын шинж.
- Өвсний сөл эрт арилбал хатуухан өвөл болно.



# УРЬДЧИЛАН СЭРГИЙЛЭХ АРГА ХЭМЖЭЭ

## *МАЛЫН ТООНООС ИЛҮҮ ЧАНАРТ АНХААРАХ*

Мал эрүүл байх нь ашиг шим нэмэгдэхээс гадна онд мэнд орох, эрсдэлийг даван туулах чадвар нь өндөр байдгаараа давуу талтай.



**УГТАЖ ХАР, ТОСОЖ БЭЛД, ТЭСЭЖ ДАВ.**

**ЧИНГИС ХААН**

# ОТОР НҮҮДЭЛ ЗОХИОН БАЙГУУЛАХ, ИРГЭДИЙН ОРОЛЦООТОЙ БЭЛЧЭЭР НӨӨЦЛӨН ХАМГААЛАХ АРГА



Дундуур идэш, дулаан хэвтэр



# ЗУДААС УРЬДЧИЛАН СЭРГИЙЛЭХ, ХОХИРОЛ БАГАТАЙ ДАВАН ТУУЛАХ АРГУУД

- Цаг агаарын урьдчилан сэргийлэх мэдээг тогтмол сонсох, бэлтгэх
- Зудын үед хүн, малыг нүүлгэн шилжүүлэх маршрут зохиож, байрлах газар нутгийн хувилбарыг сонгох, зураглал гаргасан байх
- Малдаа тарга тэвээрэг сайтар авахуулах
- Их цас, цасан шуурганаас хамгаалах гуу, жалга, агуй зэрэг нөмөр нөөлөг газрыг ашиглах арга барилыг эзэмших
- Малыг даатгалд хамруулах



## Бэлчээр ашиглах алтан дүрэм

- А. Бэлчээрийн даацыг үл хэтрүүлэх
- В. Бэлчээрийн тэжээлийн нөөцийг үл шавхах
- С. Бэлчээрийн ургамалд (таслаж идүүлсний дараа түүнд) нөхөн төлжих хугацаа тавьж өгөх
- Д. Бэлчээрийг сэлгэх



# Төрөл бүрийн тэжээл бэлтгэх арга, шимт чанар, малд өгөх хэмжээ, норм

Модны мөчир навч, шилмүүс:

- Хус, улиас, бургас, боролзгоно мэтийн ургамлын 1 см хүртэл бүдүүн голчтой мөчрийг цуглуулж хатаасны дараа хэрчиж жижиглээд өдөрт үхэрт 2 кг, тугалд 1.5 кг, богд 0.5 кг- аар
- Хус, улиас, хайлаас, бургас, бүйлсний навч, нарс, хар модны шилмүүсийг түүж хатаана. Малд өгөх бүдүүн тэжээлийн 30%-ийг навчаар орлуулж болно. Шилмүүстэй мөчрийг хотонд тавж өгөхөөс гадна 1.5 кг шилмүүсийг 2.5 л халуун усанд хийж, 4-5 цагын дараа шилмүүсний хандыг бодод 200-400 гр, богд 50-100 граммар,
- 2 кг модны үртэсийг 3 кг хивэгтэй холиод давстай ус, шөлөөр зуурч дэвтээгээд богд 200 гр, бодод 700 граммаар, говьд 200 гр модны үртэс, 300 гр халтар хомоол, 100 гр хивэг, 10 гр аргалын үнстэй холиод таана, агны хандаар дэвтээгээд дээрх нормоор өг.

• Энэ бол зөвхөн жишээ.

## Малд шаардлагатай өвсний хэмжээг тогтоож өвс, тэжээлийн нөөцөө бүрдүүлээрэй



*Температур -20 хэмээс давсан тохиолдолд  
нэмэлт тэжээл өгөх хэрэгтэй.*



Өдөрт биеийн жингийнхээ 2%

370кг = 7.4кг хуурай өвс



Өдөрт биеийн жингийнхээ 3%

300кг = 9кг хуурай өвс



Өдөрт биеийн жингийнхээ 3.75%

42кг = 1.5кг хуурай өвс



Өдөрт биеийн жингийнхээ 3.5%

38кг = 1.3кг хуурай өвс

Ядарч доройтсон малыг сувилахуй НҮБ-ын хүнс,  
хөдөө аж ахуйн байгууллага

Улаанбаатар 2016

Ган, зуд олон жилийн хөгжлийн хичээл зүтгэлийг  
үгүй хийж эмзэг байдлыг улам нэмэгдүүлдэг

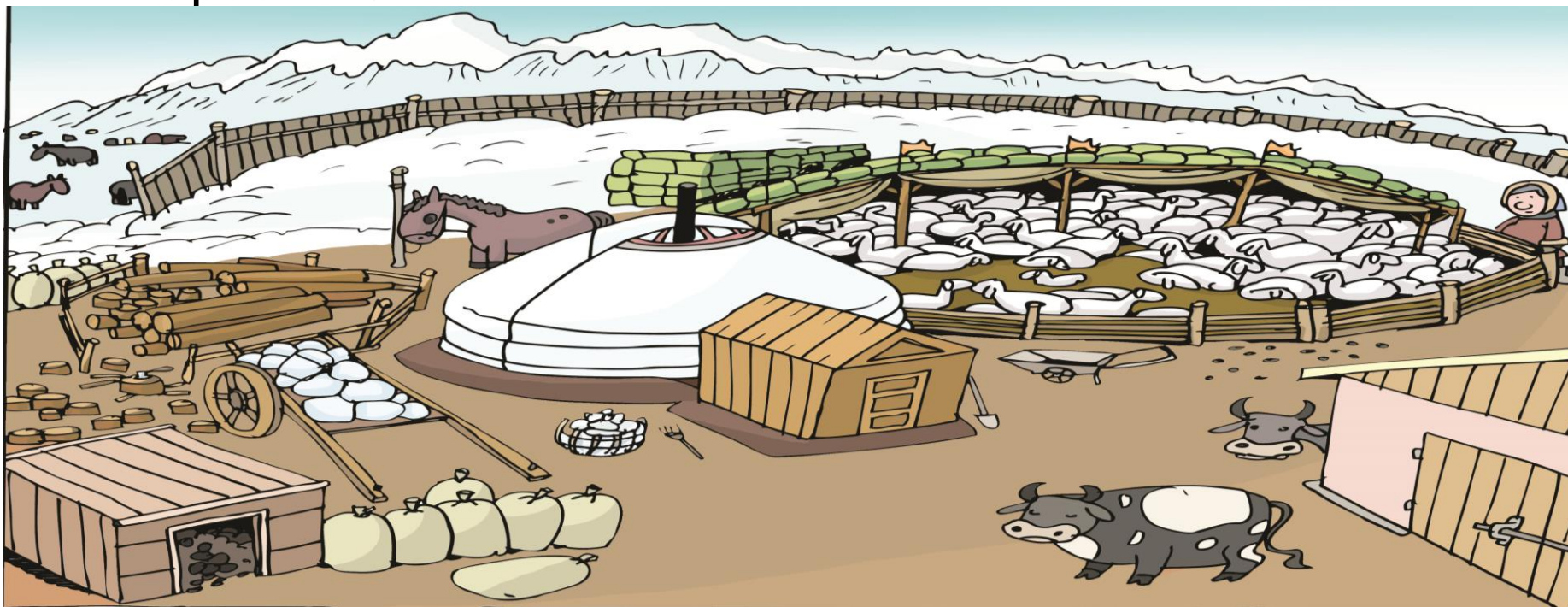


Сүүлийн 15 жилийн судалгаанаас үзэхэд Монгол Улсын ДНБ-ийн 15-20 орчим хувийг хөдөө аж ахуй салбар бүрдүүлдэгээс 82-88%-нь мал аж ахуйн гаралтай бүтээгдэхүүн эзэлдэг байна.



## Зудын үед авах арга хэмжээ

- Олон хоногоор цас орох, хүйтрэх үед малаа хашаа хороонд нь тэжээх
- Хүчтэй цасан шуурганы үед хашаа хороондоо нүүрэвч хийх, дарцаг хийсгэх
- Хэвтэр бууц хөлдөхөөс сэргийлэн бууцыг овоолж хатаах, өглөө хэвтрийн бууцыг овоолон орой нь тарааж хэвших



## ЯДАРЧ ДОРОЙТСОН МАЛЫГ СУВИЛАХ ТЭЖЭЭЛИЙН ЭНГИЙН ЖОРУУД

Өвсний ханд: Сайн чанарын өвсөөр ханд бэлтгэж ядарч доройтсон мал, төлд өгвөл амархан тэнхэрнэ.

*Хандлах өвсийг 2-3 см хэрчиж, 8-10 литр буцалсан халуун усанд 300 гр хийж дулаан газар 5-8 цаг хучаастай байлгахад ханд бэлэн болно.*

*Бэлэн болсон 1 литр ханданд 10-15 гр хоолны давс нэмээд*

*бод малд 1.0-1.5 л*

*бог малд 150-200 гр-аар уулгана.*

*Витаминт өвсний ханд хүрэн өнгөтэй, гашуувтар амттай, анхилам үнэртэй байна.*

Ядарч доройтсон малыг сувилахуй НҮБ-ын хүнс, хөдөө аж ахуйн байгууллага

Улаанбаатар 2016





**ЦАГ АГААР,  
БЭЛЧЭЭРИЙН  
МЭДЭЭЛЛИЙГ ГАР  
УТАСНЫ МЕССЕЖЭЭР  
ХҮЛЭЭН АВАХ СИСТЕМ**

Мэдээлэл авах шаардлагатай сум, багийн КОДЫГ **130105**  
ДУГААРТ ИЛГЭЭХЭД 5 СЕКУНДЭД МЭДЭЭЛЭЛ МЕССЭЖЭЭР ИРНЭ.

**1 МЕССЕЖ 50 ТӨГ БҮХ ТӨРЛИЙН  
ҮҮРЭН ХОЛБООНЫ ГАР УТАСААР  
МЭДЭЭЛЭЛ АВАХ БОЛОМЖТОЙ.**



**ЦАГ АГААР, БЭЛЧЭЭРИЙН МЭДЭЭЛЛИЙГ  
ГАР УТАСНЫ МЕССЕЖЭЭР ХҮЛЭЭН АВАХ СИСТЕМ**

**ЗАВХАН АЙМАГ**

**МЕССЕЖ ИЛГЭЭХДЭЭ**

ТА ӨӨРИЙН БАГИЙН БҮСЧЛЭЛИЙН КОДЫГ **130105** ДУГААРТ ИЛГЭЭН ЦАГ АГААР БОЛОН БЭЛЧЭЭРИЙН МЭДЭЭЛЛИЙГ ХҮЛЭЭН АВАХ БОЛОМЖТОЙ БОЛЛОО.

МЕССЕЖ ЯВУУЛАХДАА **БҮСЧЛЭЛИЙН КОД**-ЫН ДАРАА ЗАЙ АВААД **1-ЭЭС 12** ГЭСЭН ДУГААРУУДААС СОНГОЖ БИЧЭЭД 130105 ДУГААРТ ИЛГЭЭНЭ.

**ЖИШЭЭЛБЭЛ:** ЗАВХАН АЙМГИЙН УРГАМАЛ СУМЫН ТОСГУУР БАГИЙН УРГАМЛЫН БҮРХЭЦИЙН МЭДЭЭ АВЪЯ ГЭВЭЛ 81299 7 ГЭЖ БИЧЭЭД 130105 ДУГААРТ ИЛГЭЭНЭ.

<b>ИХ-УУЛ СУМ</b>	<b>СУМЫН ТӨВ</b>	<b>81010</b>	<b>АСГАТ СУМ</b>	<b>81170</b>
	ХУЯГТ БАГ	81011	АРГАЛАНТ БАГ	81171
	ХОНГОР БАГ	81013	СУВАРГА БАГ	81173
	ЦЭЦҮҮХ БАГ	81015		
	БАЯН-УХАА БАГ	81017	<b>БАЯНХАЙРХАН СУМ</b>	<b>СУМЫН ТӨВ</b>
	ҮРЖИЛ БАГ	81019	АСГАТ БАГ	81181
	ЗАРТ БАГ	81021	НАРАН БАГ	81183
			ТӨӨНТ БАГ	81185
			МИНИН БАГ	81187
<b>ТОСОНЦЭНГЭЛ СУМ</b>	<b>СУМЫН ТӨВ</b>	<b>81030</b>		
	ХАЙРХАН БАГ	81031	<b>АЛДАРХААН СУМ</b>	<b>СУМЫН ТӨВ</b>
	УЛААН ТОЛГОЙ БАГ	81033	БОГДЫН ГОЛ БАГ	81191
	РАШААНТ БАГ	81035	ЧИГЭСТЭЙ БАГ	81193
	ОРГИХ БАГ	81037	АЛДАР БАГ	81195
	ИДЭР БАГ	81039	ӨГӨӨМӨР БАГ	81197
	ДАРХАН-УУЛ БАГ	81041	АРГАЛАНТ БАГ	81199
	БАЯН-УЛААН БАГ	81043	МАНДААТ БАГ	81201
<b>ТЭЛМЭН СУМ</b>	<b>СУМЫН ТӨВ</b>	<b>81050</b>		
	НУУР БАГ	81051	<b>ТҮДЭВТЭЙ СУМ</b>	<b>СУМЫН ТӨВ</b>
			81210	



Мэдээлэл авах код	Мэдээллийн төрөл	Мэдээлэл шинэчлэгдэх хугацаа
1	Олон улсын цаг агаарын хүрээлэнгийн* эхний гурав хоногийн цаг агаарын мэдээ	Цаг тутам
2	Олон улсын цаг агаарын хүрээлэнгийн дараагийн 3 хоног буюу 4-6 дахь хоногийн цаг агаарын мэдээ	Цаг тутам
3	ЦУОШГ**-ын 2 хоногийн цаг агаарын мэдээ код	Өдөр тутам
4	ЦУОШГ-ын дараагийн 2 хоног буюу 3-4 дэх хоногийн цаг агаарын мэдээ	Өдөр тутам
5	Балчээрийн даацын мэдээлэл код	Жил бүрийн 8 сарын сүүлчийн долоо хоногт
6	Балчээрийн ургацын мэдээлэл код	Сар бүрийн 25-нд
7	Балчээрийн ургамлын бүрхэцийн мэдээлэл	4-9 дүгээр сард 10 хоног тутамд
8	Зуншлагын буюу ургамлын ургалтын мэдээлэл	Сар бүрийн 02,12,22 өдрүүдэд
9	Гангийн мэдээлэл	Нөхцөл бүрдсэн үед
10	Цасны мэдээлэл код	Нөхцөл бүрдсэн үед
11	Зудын мэдээлэл код	Нөхцөл бүрдсэн үед
12	Зудын эрсдлийн мэдээлэл	Нөхцөл бүрдсэн үед

\* Олон улсын цаг агаарын хүрээлэн-Darksky.net

\*\* ЦУОШГ- Цаг уур, орчны шинжилгээний газар

ӨВӨГ ДИН БАГ	81058	ЦЭЦЭН-УУЛ СУМ	СУМЫН ТӨВ	81220	
ИДЭР СУМ	СУМЫН ТӨВ	81060	ШОТОЙ БАГ	81221	
МАНУУСТАЙ БАГ	81061	ОРОЙН ТӨВГӨР БАГ	81223		
ДАРХАН-УУЛ БАГ	81063	САНГИЙН ДАЛАЙ БАГ	81225		
ЦЭЦЭРЛЭГ БАГ	81065	ЖАРГАЛАНТ БАГ	81227		
ЗАГАСТАЙ БАГ	81067	БАТСУУРЬ БАГ	81229		
ОТГОН СУМ	СУМЫН ТӨВ	81070	СОНГИНО СУМ	СУМЫН ТӨВ	81230
БАЯНБУЛАГ БАГ	81071	ШАР НУРУУ БАГ	81231		
БУЯНТ БАГ	81073	БОР-ӨНДӨР БАГ	81233		
ХУНИРТ БАГ	81075	АЙРАГ БАГ	81235		
СОЁЛ БАГ	81077	БАЯН-АЙРАГ БАГ	81237		
ОНЦ БАГ	81079	ТАРИАТ БАГ	81239		
БАДРАЛ БАГ	81081	ЭРДЭНЭХАЙРХАН СУМ	СУМЫН ТӨВ	81240	
УЛИАСТАЙ СУМ	СУМЫН ТӨВ	81090	МӨСӨН БАГ	81241	
НӨМРӨГ СУМ	СУМЫН ТӨВ	81110	БАГАНУУР БАГ	81243	
НУУР БАГ	81111	АЛТАН БАГ	81245		
ДАРХАН-УУЛ БАГ	81113	БАЯНЗҮҮРХ БАГ	81247		
ХОДРОГ БАГ	81115	ХАЙРХАН БАГ	81249		
ХАЙРХАН БАГ	81117	ТЭС СУМ	СУМЫН ТӨВ	81250	
БАЯНЗҮҮРХ БАГ	81119	ЗҮР БАГ	81251		
ЦАГААНХАЙРХАН СУМ	СУМЫН ТӨВ	81120	БАЯН-УУЛ БАГ	81253	
ЦЭЦЭРЛЭГ БАГ	81121	НИСЭГ БАГ	81255		
ОНЦ БАГ	81123	ДООНО БАГ	81257		
БАЯНБУЛАГ БАГ	81125	САНТМАРГАЦ СУМ	СУМЫН ТӨВ	81260	
АГЪТ БАГ	81127	БАЯН-УЛААН БАГ	81261		
ЯРУУ СУМ	СУМЫН ТӨВ	81130	ХОЛБОО БАГ	81263	
ЖАРГАЛАНТ БАГ	81131	БАЯНУУР БАГ	81265		
ӨРГӨН БАГ	81133	БАЯНДАВС БАГ	81267		
ЧАНДМАНЬ БАГ	81135	ЗАВХАНМАНДАЛ СУМ	СУМЫН ТӨВ	81270	
ХЭЦ УЛААН БАГ	81137	НУГА БАГ	81271		
ЗҮЙЛ БАГ	81139	ОЛОНТҮРҮҮ БАГ	81273		
ШИЛҮҮСТЭЙ СУМ	СУМЫН ТӨВ	81140	МАНДАЛ БАГ	81275	
САЙХАН БАГ	81141	ОЛОНБУЛАГ БАГ	81277		
ЧАНДМАНЬ БАГ	81143	ДӨРВӨЛЖИН СУМ	СУМЫН ТӨВ	81280	
БАЯН-УЛААН БАГ	81145	ЦОГТ БАГ	81281		
ХӨГЖИЛ БАГ	81147	БУГА БАГ	81283		
ЦАГААНЧУЛУУТ СУМ	СУМЫН ТӨВ	81150	БУУРАЛ БАГ	81285	
АРЦ БАГ	81151	ТАВАН ТОЛГОЙ БАГ	81287		
ДЭЛГЭР БАГ	81153	ОНЦ БАГ	81289		
БАЯНХАЙРХАН БАГ	81155	УРГАМАЛ СУМ	СУМЫН ТӨВ	81290	
ЖАВЦАГ БАГ	81157	НУУР ЗӨӨХИЙ БАГ	81291		
БАЯНТЭС СУМ	СУМЫН ТӨВ	81160	ХУЛЫН БАГ	81293	
ЗАЙГАЛ БАГ	81161	БАЯН-УЛААН БАГ	81295		
ХАЧИГ БАГ	81163	СУМЫН ТӨВ	81297		
ЖАВХЛАН БАГ	81165	ТОСГУУР БАГ	81299		



# Анхаарал хандуулсанд баярлалаа

*Өвөл малаа өвдөгнөөс нь*

*Хавар хавирганаас нь*

*Зун зулайнаас нь хамгаал*

*Унаж байгаа өвсийг хөөж идүүл*

*Ургаж байгаа ногоог сууж идүүл*

*Зудтай зун тэмц*



## АНHAAR APP

- Гамшиг, ослын үед авах арга хэмжээ
- Холбоо барих байгууллагууд болон утасны дугаарууд
- Амилуулах суурь тусламжийн зааврууд
- Гамшиг, ослын үед ашиглах хэрэгслүүд

