



**BASALTWOOL®**  
**МОНГОЛ БАЗАЛТ ХХК**



MADE IN MONGOLIA

**BASALTWOOL®**  
**ЧУЛУУН ХӨВӨН-Дулаан**  
**тусгаарлагч материалыг**  
**ЭРЧИМ ХҮЧ, ДУЛААН**  
**ХАНГАМЖИЙН СҮЛЖЭЭНД**  
**ХЭРЭГЛЭХ**





#### Бүтээгдхүүний нэр:

BASALTWOOL Дулаан тусгаарлагч хуйлмал зулхай. (MNS-1247-98)

#### Бүтээгдхүүний тодорхойлолт:

Чулуун хөвөн зулхай нь базальтын чулууны хайлшнаас хөвөн гарган нийлэг холбогчоор бэхжүүлж нягтруулсан бүтээгдэхүүн.

#### Хэрэглээ:

BASALTWOOL чулуун хөвөн хуйлмал зулхай нь  $-180^{\circ}\text{C}$ -аас  $+700^{\circ}\text{C}$  хэмийн гадаргуутай, үйлдвэрийн тоног төхөөрөмж, дулаан дамжуулах шугам хоолойд өнгөцтэй өнгөцгүй байдлаар хэрэглэгдэнэ. Чулуун хөвөн зулхайг хоёр эсвэл нэг талаас нь хөнгөн цагаан ялтсан болон шатдаггүй органик биш материалаар өнгөлж тусгай зориулалтын утсаар оёж бэлтгэнэ.

#### Хэмжээ:

Урт	Өргөн	Зузаан
1000-4000	1260	50-100

#### Савлалт:

BASALTWOOL чулуун хөвөн зулхайг полиэтилен материалаар ороож, хуйлан, задрахгүйгээр наасан байна.

#### Шатах шинж чанар:

BASALTWOOL чулуун хөвөн хуйлмал зулхай нь  $1100^{\circ}\text{C}$ -т тэсвэртэй шатдаггүй материал юм.

#### Механик шинж чанар:

BASALTWOOL чулуун хөвөн хуйлмал зулхайн шахагдах чанар 45%-аас ихгүй, уян харимхай чанар 95%-аас багагүй байна.

#### Дулаан дамжуулах чанар:

Хуурай байдалд дулаан дамжуулах чадвар,  
 $\lambda_{\text{ВТ}}/(\text{мК})$ , ихгүй

$$\lambda_{25}=0.036$$

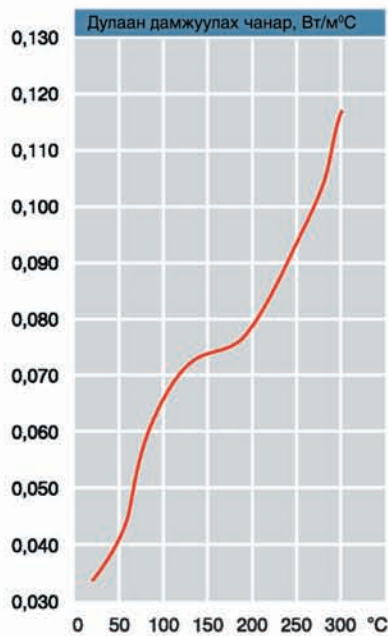
$$\lambda_{125}=0.060$$

$$\lambda_{300}=0.120$$

Тодорхойлох утга: (ISO 8301-1991)

$$\lambda_{10}=0.034$$

Температураас хамааралтай дулаан дамжуулах чанарын график:



#### Ашиглалтын температур:

$-180^{\circ}\text{C}$ -аас  $+700^{\circ}\text{C}$ -д ашиглаж болно.

#### Ус зайлуулах шинж чанар:

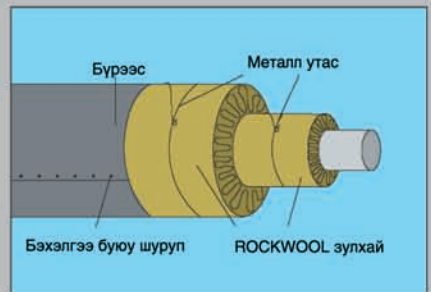
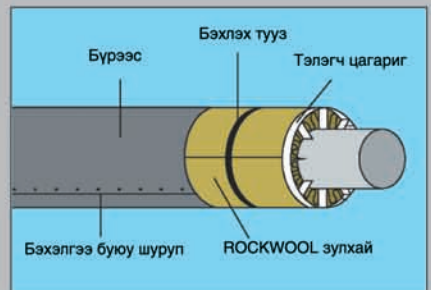
Ус шингээлт нь нийт эзэлхүүний 2%-аас ихгүй.

#### Нягт:

Нягтын хэлбэлзэх хэмжээ нь 35-аас 50  $\text{кг}/\text{м}^3$ .

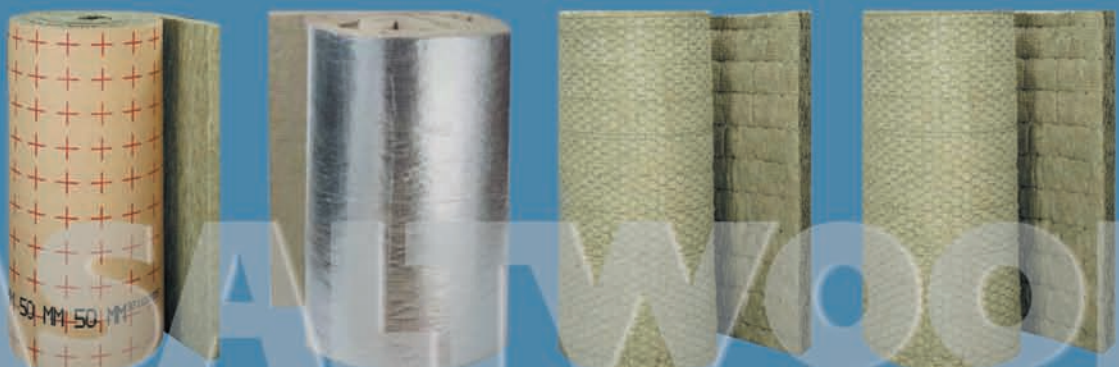
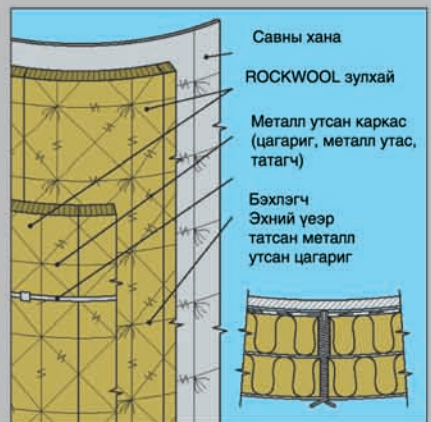
#### Бүтэцийн шийдэл:

Шугам хоолойд бэхлэх шийдэл:



#### Уур, дулааны бойлерын

савны гадаргууд бэхлэх шийдэл:

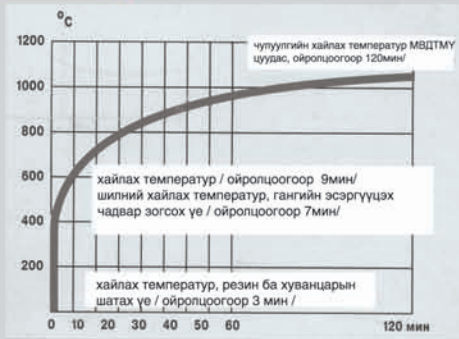


BASALTWOOL®



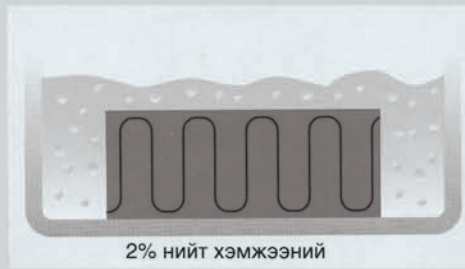
## Галд шатдаггүй чанар

Чулуун сэмэрдэс /волокна/ нь 1000°C температурт тэсвэртэй ба ийм температурын үед хайлдаггүй.



Чулуун сэмэрдэс /волокна/ нь температурын эрс тэс өөрчлөлтөнд тэсвэртэй байдаг тул чулуун хөвөнгөөр хийсэн бүтээгдэхүүнийг өндөр болон нам температурын үед ашиглаж болно. Ашиглалтын температурын цар хүрээ -180°C +700°C хүртэл байна.

## Ус тусгаарлах чанар

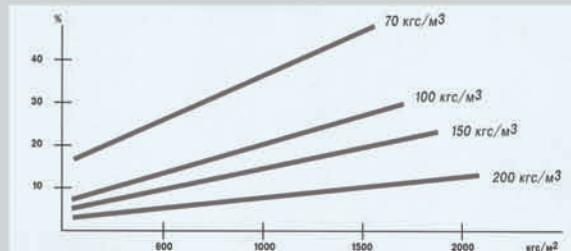


Тусгаарлагч материал дахь чийг нь тухайн материалын тусгаарлах чанарыг алдагдуулдаг гэдэг нь ойлгомжтой. Чулуун хөвөн хавтан ус зайлуулах чадвартай байдаг.



## Гажилтанд тогтвортой байх чадвар

Тусгаарлалт гажих буюу өөрчлөгдснөөр урьдын тусгаарлалтын шинж чанараа алддаг бөгөөд ийм учраас дээр дурдсан зузааны өгөгдөл алдагддаг. Чулуун хөвөнгөөр хийсэн бүтээгдэхүүн нь агшилтын үед өндөр нягтралтай байдаг. Материалын өндөр чанарыг хангаж байдаг сэмэрдсийн онцгой бүтцийн ачаар энэхүү бүтээгдэхүүн нь механик үйлчлэлийг эсэргүүцэх чадвартай болдог байна. Сэмэрдсийн ихэнх нь хэвтээ байх ба үлдсэн хэсэг нь босоо байрлалтай байна. Үүний улмаас ерөнхий бүтэц нь тодорхой чиглэлгүй байдаг.



Чулуун хөвөнгийн бүтэц



### BASALTWOOL хавтан 75,100,150

Хатуу хавтан  
Хатуу жигд, тавцан маягийн гадаргууд энэхүү дулаан тусгаарлагчийг хэрэглэнэ. (хадгалалтын сав, уурын зуух, цахилгаан станцын зуух)  
Хамгийн их температур: +700°C

#### BASALTWOOL хавтан 75

Нягт - 75 кг/м³. Дулаан дамжуулах чанар,  $\lambda_{10}=0.045$  Вт/(мК).

#### BASALTWOOL хавтан 100

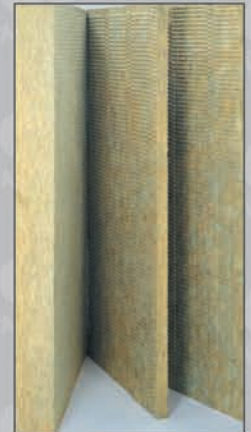
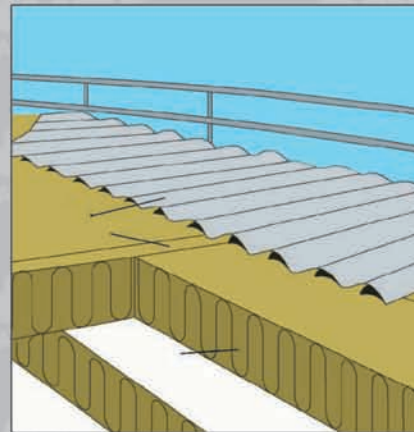
Нягт - 100 кг/м³. Дулаан дамжуулах чанар,  $\lambda_{10}=0.047$  Вт/(мК).

#### BASALTWOOL хавтан 150

Нягт - 150 кг/м³. Дулаан дамжуулах чанар,  $\lambda_{10}=0.049$  Вт/(мК).

Хэмжээ:

Хэмжээ, мм		
Урт	Өргөн	Зузаан
1000	620	25,30,50 75



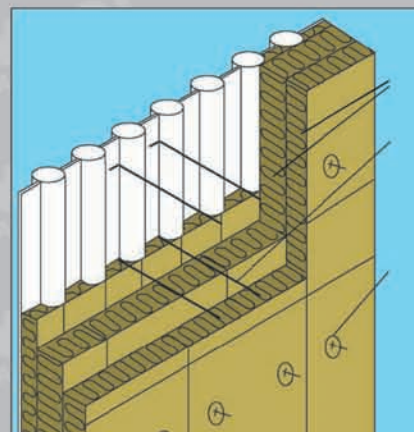
Бойлер, цахилгаан станцын зуух, яндан, утаа сорогч, хадгалалтын сав, агааржуулалтын шугам хоолой ба бусад тэгш гадаргууд хэрэглэгдэнэ.  
Хамгийн их температур: +700°C

Нягт - 125 кг/м³. Дулаан дамжуулах чанар,  $\lambda_{10}=0.047$  Вт/(мК).

Хэмжээ:

Хэмжээ, мм		
Урт	Өргөн	Зузаан
1000	620	25,35,50,75, 100

Энэ хавтанг хөнгөн цагаан ялтсаар (фольга) бүрсэн байж болно.





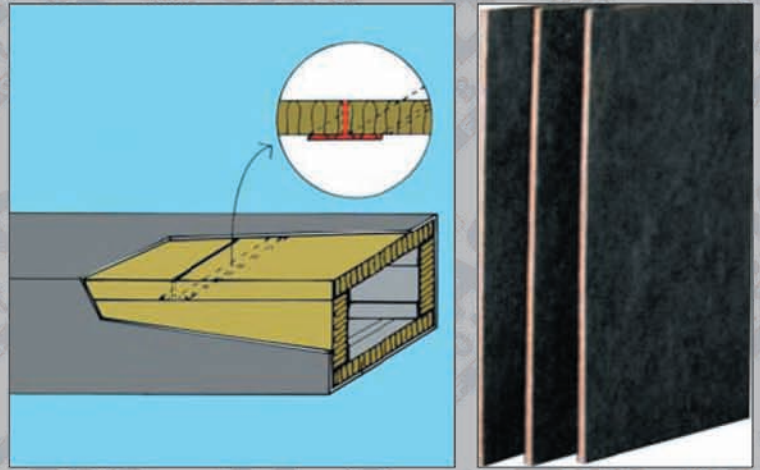
## BASALTWOOL Бүрээстэй хавтан

Бойлер, утаа сорогч насос, агааржуулалтын шугам хоолойн дулаан тусгаарлагчаар хэрэглэх ба дуу чимээг тусгаарлана.  
Хамгийн их температур: +700°C

Нягт - 65 кг/м³. Дулаан дамжуулах чанар,  $\lambda_{10}=0.042$  Вт/(мК).

Хэмжээ:

Урт	Хэмжээ, мм		Зузаан
	Өргөн		
1200	620		15,20,30, 50



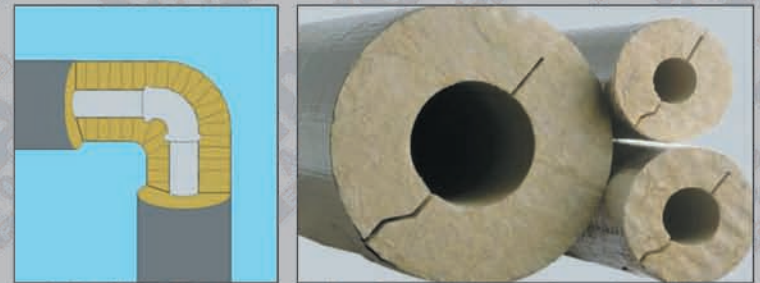
## BASALTWOOL дулаан тусгаарлагч уян хоолой

Тахир шугам хоолойн дулаан тусгаарлахад хэрэглэгдэнэ.  
Хамгийн их температур: +700°C

Нягт - 65 кг/м³. Дулаан дамжуулах чанар,  $\lambda_{10}=0.042$  Вт/(мК).

Хэмжээ:

Урт	Хэмжээ, мм		Зузаан
	Диаметр		
1000	17,21,27,35,42,48,60		20,30,40,50,60



Энэ хоолой нь хөнгөн цагаан ялтасаар (фольга) бүрэгдсэн байна.

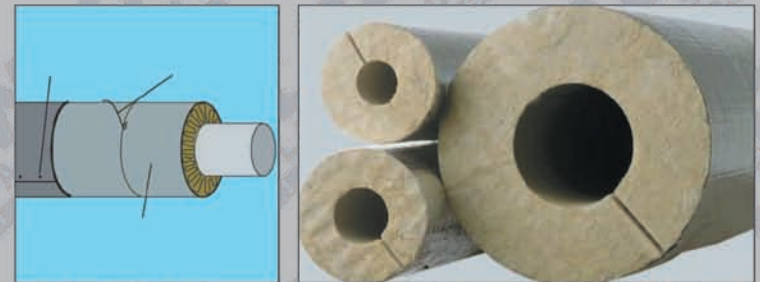
## BASALTWOOL дулаан тусгаарлагч шулуун хоолой

Стандартын шулуун шугам хоолойн дулаан тусгаарлахад хэрэглэгдэнэ.  
Хамгийн их температур: +700°C

Нягт - 130 кг/м³. Дулаан дамжуулах чанар,  $\lambda_{10}=0.045$  Вт/(мК).

Хэмжээ:

Урт	Хэмжээ, мм		Зузаан
	Диаметр		
1000	18,22,28,35,42,48,60,76,89,102,108		20,30,40,50,60,80,100
1000	133,140,159,169,191,219,250,273,3		30,40,50,60,80,100



Энэ хоолой нь хөнгөн цагаан ялтасаар (фольга) бүрэгдсэн байна.



**BASALTWOOL®**  
**МОНГОЛ БАЗАЛТ ХХК**

Энхтайвны өргөн чөлөө, DHL-ын баруун талд  
Фламинго Тауэр 7 давхар, Утас/Факс: 331058, 632189, 631135,  
И-Мэйл: monbasalt@mobinet.mn  
Website: www.rockwool.mn, www.basaltwool.mn

**BASALTWOOL®**

www.basaltwool.mn