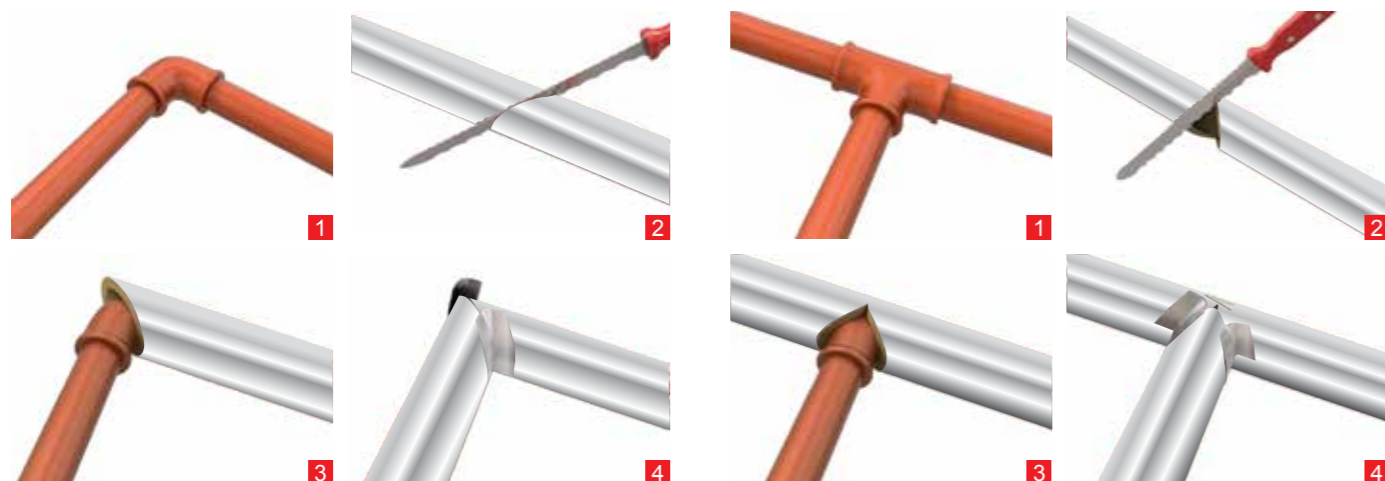


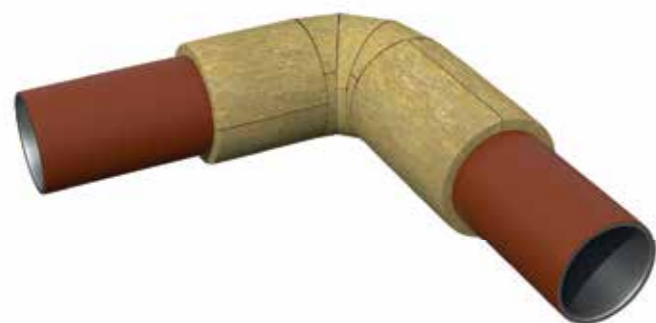
## Угсралтын зарчмын схемүүд



## Бага диаметрийн отвод (булан), тройник (гурвалсан салаа) дулаалах дулаалгын схем



## Том диаметрийн отвод (булан) дулаалах дулаалгын схем.



## Баглаа боодол ба хадгалалт

BASALTWOOL цилиндр хоолой - дулаан тусгаарлагч материалыг баглаа боодлын тэмдэг дээр заасны дагуу стандартын дагуу савлана. Савлагдсан цилиндр хоолойнуудыг агуулахад, эсвэл задгай агуулахад бол хадаглалтын технологийн дагуу хураах ёстой. Мөн диаметрийн хэмжээ, маркаар нь ялгаж хураана.

BASALTWOOL цилиндр хоолой - дулаан тусгаарлагч материалыг тээвэрлэлтийн стандартын дагуу эвдэрч гэмтэхээс сэргийлсэн битүү тээврийн хэрэгслээр зөөж тээвэрлэнэ.

BASALTWOOL 100 цилиндр хоолой - дулаан тусгаарлагч материалын хана 25, 30, 40 мм-ын зузаантай, дотоод диаметр нь 75 мм, түүнээс их бол босоо байрлалаар ачиж тээвэрлэнэ. Өөр хэмжээ, марктай цилиндр-хоолойнуудыг хэвтээ болон босоо байрлалаар ачиж тээвэрлэнэ.



**BASALTWOOL**  
цилиндр хоолой -  
дулаан тусгаарлагч  
материал



вэб хуудас:  
[www.rockwool.mn](http://www.rockwool.mn)

ХАЯГ:  
ТӨВ ОФФИС  
Сүхбаатар дүүрэг, 1-р хороо, Энхтайвний  
эргэн чөлөө, "Фламинго Тауэр"- 7 давхар  
Улаанбаатар хот, Монгол  
Утас: +(976)-95951068  
Факс: +(976)-11331058  
и-майл: [enkhgerel@rockwool.mn](mailto:enkhgerel@rockwool.mn)

ҮЙЛДВЭР  
Баянгол дүүрэг, 20-р хороо, Үйлдвэрийн  
тойруу-132, Үйлдвэрийн баруун бүс,  
Улаанбаатар хот, Монгол  
Утас: +(976)-99076694, 99076695  
+(976)-70170208  
и-майл: [monbasalt@rockwool.mn](mailto:monbasalt@rockwool.mn)



