

# GLOBAL WHITE



Гэрийн нөхцөлд, үр дүнтэй төгс  
ШҮД ЦАЙРУУЛАГЧ

# ШҮДИЙГ ЗӨВ ЦАЙРУУЛАХ АРГА

Гэрэлтсэн, цагаан инээмсэглэлд хүрэх **4 энгийн алхам**

Үр дүнтэй, аюулгүй, гэрийн нөхцөлд шүд цайруулах

## АЛХАМ 1

### Цайруулахад бэлдэх

Шүдний Ооны тусламжтай шүдний өнгөрийг арилгаснаар шүдийг 1-2 шатаар цайруулж шүдний төрөлх өнгийг сэргээнэ.

## АЛХАМ 2

### Цайруулах

Идэвхитэй хүчилтөрөгч агуулсан цайруулах гель нь шүдний паалангийн гүнд нэвтэрч, өнгө оруулагч пигментээс салгаснаар 5 шатаар цайруулна.



## АЛХАМ 3

### Эрдэсжүүлэх

Эрдэсжүүлэх гель түрхсэнээр цайруулсан үр дүнг хадгалах зорилготой. Шүдний пааланд эрдэс нөхөж өгсөнөөр шүдний мэдрэг байдлыг багасгахаас гадна паалангийн бат бэх байдлыг хүчжүүлнэ.

## АЛХАМ 4

### Үр дүнг хадгалах

Өдөр тутмын амны хөндийн арчилгаа буюу цэвэрлэгч хөөс, ам зайлагч болон шүдний утас ашигласнаар үр дүнг удаан хугацаанд хадгална.



АЛХАМ 1

## ШҮДНИЙ 00

Байгалийн гаралтай өндөр чанартай идэвхт бодис нь шүдний өнгөр арилган шүдийг 1-2 шатаар цайруулна. Шүдний пааланг цайруулахад бэлдэнэ.

## АЛХАМ 1 Шүдний 00

### Max Shine

RDA 130

Шүдний гадаргууг өнгөлөх микро элементүүд нь шүдний өнгөр арилгаж, пааланг өнгөлөн, чулуу үүсэхээс сэргийлнэ.

Фторын агууламж нь шүдний пааланг бэхжүүлнэ

Ксилитол шүд цоорохоос сэргийлнэ

Байгалийн нимбэгийн экстракт нь шүдийг цайруулна.

[Чихэрлэг гааны амттай]



#### ХЭРЭГЛЭХ АРГА:

Сойзоо усаар сайтар зайлаад, 00 түрхээд угаана.

Өдөрт өглөө болон орой хамгийн багадаа 2 минут угаана



#### ХЭРЭГЛЭХ АРГА:

Сойзоо усаар сайтар зайлаад, 00 түрхээд өдөрт өглөө болон орой хамгийн багадаа 2 минут угаана.

### Extra

RDA125

Модны нүүрс, идэвхжүүлсэн хүчилтөрөгч нь бараан өнгө үүсгэдэг пигментийг өнгөгүй болгон цайруулахын зэрэгцээ чулуу үүсэхээс сэргийлнэ.

Кальцийн лактат шүдний пааланг бэхжүүлнэ.

[Чихэрлэг гааны амттай]

## АЛХАМ 1 Шүдний 00

### Enzyme

RDA70

Папайя жимсний ханд нь шүдний өнгөр арилган пааланг цайруулна.

Витамин С нь шүдний буйлны үрэвслийг эмчилж, цус алдалтыг зогсооно.

Ксилитол шүд цоорохоос хамгаална.

Калийн нитрат нь шүдний мэдрэг байдлыг багасгана.

[Жимсний амттай]



#### ХЭРЭГЛЭХ АРГА:

Сойзоо усаар сайтар зайлаад, 00 түрхээд өдөрт өглөө болон орой хамгийн багадаа 2 минут угаана



#### ХЭРЭГЛЭХ АРГА:

Сойзоо усаар сайтар зайлаад, 00 түрхээд өдөрт өглөө болон орой хамгийн багадаа 2 минут угаана.

### Total Protection

RDA50

Гидроксиапатит нь жижиг цуурал болон паалангийн гэмтлийг арилгаж, шүдийг эрдсээр баяжуулж мэдрэг байдлыг багасгадаг.

Далайн замгийн ханд, А, С, Е витамин нь шүдний микоро элементийг нөхөж, буйлыг хамгаална.

[Алимын амттай]

## АЛХАМ 1 Шүдний 00

### Energy

RDA 110

**Гуарани жимсний ханд** нь байгалийн гаралтай сэргээгч тул буйлны цусны эргэлтийг идэвхжүүлнэ.

**Хүн орхоодой, чинжүүний ханд** нь цусны эргэлт сайжруулж, буйлны эрүүл мэндийг дэмжинэ.

[Синнамоны амттай]



### Экспертийн зөвлөгөө

**Волкова Екатерина  
Эдуардовна**

Ямар ч шүдний цайруулагч хэрэглэхийн өмнө заавал бэлтгэл хэрэгтэй. Шүдний 00 болон сойзны тусламжтай өнгөрийг заавал арилгах шаардлагатай. Үүнийг алгасаад цайруулах гелийг шууд хэрэглэвэл жигд бус цайрах магадлалтай байдаг. Ер нь өдөрт 2 минутаар 2 удаа шүдээ угаавал амны хөндийн бүх өвчнөөс урьдчилан сэргийлж болно.



АЛХАМ 1

## ШҮДНИЙ СОЙЗ

Зохиогчийн эрхээр хамгаалагдсан Герман технологиор хийсэн **MEDEX S® FILAMENTS** сойз нь шүдний пааланг зөөлөн цэвэрлэж, дараагийн алхам болох цайруулах гель түрхэхэд бэлдэж өгдөг.

АЛХАМ 1

Шүдний сойз



## EXTRA

2204 ш/сойзны үс

Бүтцийг нь сайжруулснаар илүү сайн цэвэрлэж цайруулахад тусална.



## MEDIUM

2900 ш/сойзны үс

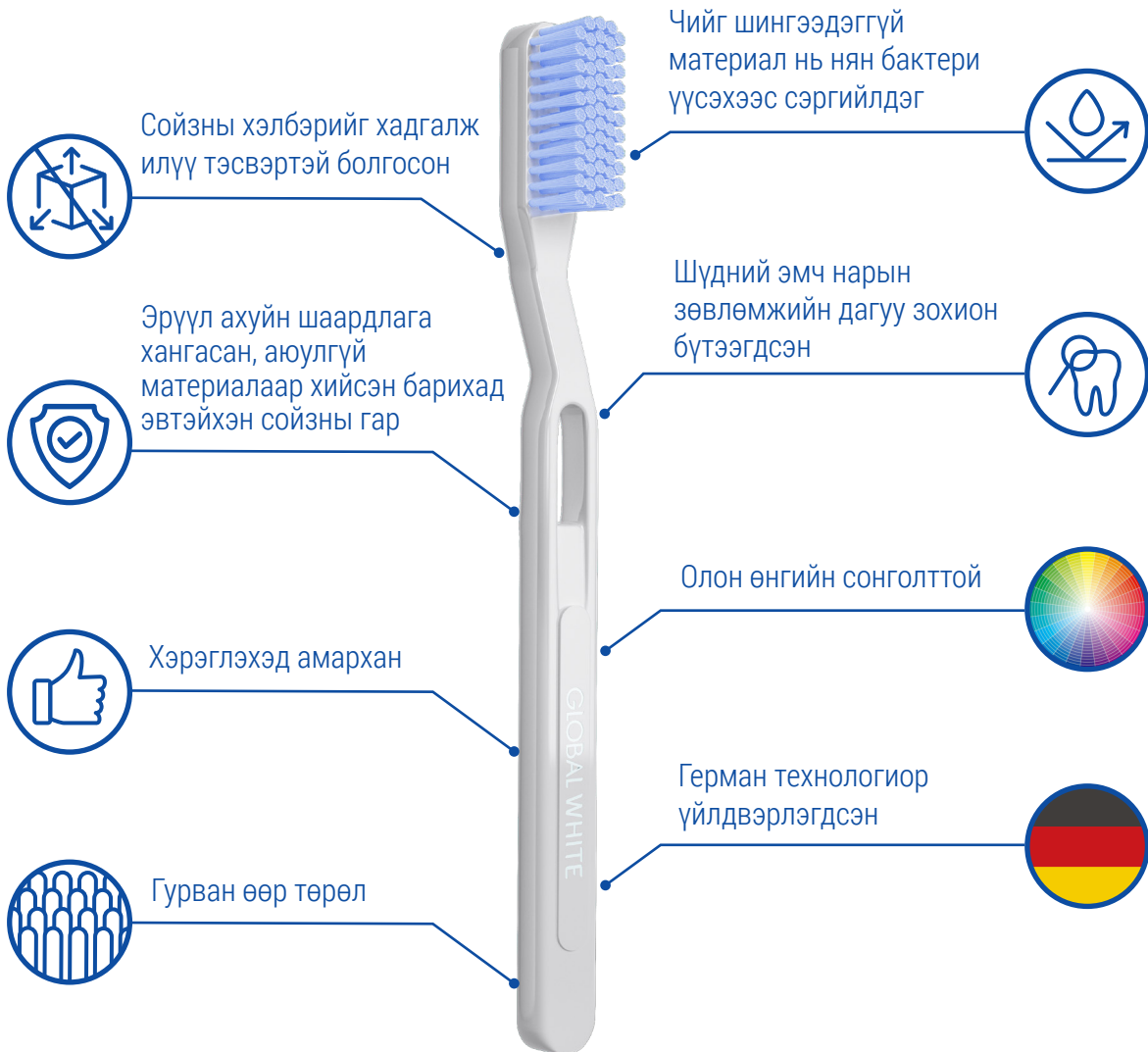
Өдөр тутмын цэвэрлэгээ болон цайруулахад тусална



## HARD

1760 ш/сойзны үс

Ширүүн байдлыг нэмэгдүүлснээр илүү үр дүнтэй шүдийг цайруулна.





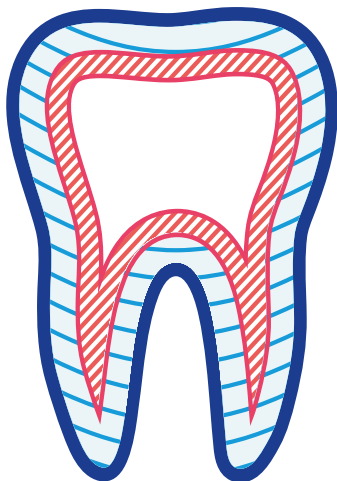
A close-up photograph of a woman's face. She has blue eye makeup and is holding a white dental strip over her teeth. The strip is being held in place by her fingers, which have white and green nail polish. The background is blurred, focusing attention on the dental procedure.

АЛХАМ 2

## ЦАЙРУУЛАХ

Идэвхтэй хүчилтөрөгч агуулсан цайруулах гель нь шүдний паалангийн гүнд нэвтэрч, өнгө оруулагч пигментээс салгаж өгнө.

## АЛХАМ 2 Цайруулах

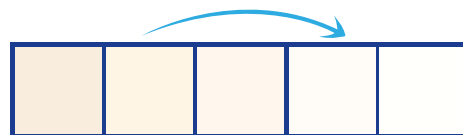


- **Шүдний өнгөр**  
Шүдний пааланд наалдсан хоолны үлдэгдэл, бактериас үүсэж буй бохирдсон бүрхүүл
- ⊖ **Шүдний паалан**  
Шүдийг гадуур нь бүрхдэг хүний биеийн хамгийн хатуу эд
- ⊘ **Тугалмай**  
Шүдний дотоод эд болох тугалмай нь шүдний төрөлх өнгийг тодорхойлдог

## ПААЛАНД АЮУЛГҮЙ

Олон удаагийн туршилт шинжилгээний үндсэн дээр ус төрөгчийн хэт исэл 6% агуулсан шүд цайруулах наалт болон гель нь зааврын дагуу хэрэглэсний дараа **паалангийн гэмтэл** илрээгүй.

**Идэвхтэй хүчил** төрөгч гэж юу вэ? Энэ нь шүдний эмч нарын шүд цайруулахад хэрэглэдэг үр дүнтэй, аюулгүй бодис бөгөөд шүдний пааланд нэвтэрч, өнгө оруулагч пигментийг устгадаг.



Гэрийн нөхцөлд **5 хүртэлх** шатаар цайруулна

## АЛХАМ 2 Цайруулах

### Цайруулах багц

2 долоо хоногт шүдийг 4-5 шат цайруулдаг нь туршилтаар баталгаажсан.

Ам тэлэгч болон мини багс ашиглан хэрэглэхэд хялбар болгосон.

Калийн нитрат агуулсан тул хэрэглэхэд өвдөлт мэдрэхгүй, мэдрэг байдлыг багасгаж чадсан.



#### ХЭРЭГЛЭХ АРГА:

Хэрэглэхийн өмнө шүдээ багц доторх шүдний 00-гоор сайтар угаана. Амаа том ангийн ам тэлэгчийг байрлуулж шүдийг хуурай болтол нь арчина. Багц доторх жижиг багсаар гелийг шүдэнд түрхэнэ. 15 минут байлгаад бүлээн усаар зайлж, шүдээ дан сойзоор цэвэрлэнэ.

### Цайруулагч харандаа

Идэвхтэй хүчилтөрөгч агуулсан цайруулагч гель бүхий харандаа

Гэрийн нөхцөлд шүд цайруулах хамгийн энгийн бүтээгдэхүүн

Шүдийг 4-5 шат цайруулдаг нь туршилтаар баталгаажсан.

#### ХЭРЭГЛЭХ АРГА:

Шүдээ сайтар угаан дараа нь хуурай болгоно. Цайруулах харандааг түрхэх үед сайтар ярзайж өгнө. Харандааны доод хэсэгт байрлах эргэгддэг хэсгийг гель гарч иртэл эргүүлнэ. Харандаанаас гарч буй гелийг шүдэндээ түрхээд 15 минут байлгаад бүлээн усаар зайлж, дан сойзоор шүдээ цэвэрлэнэ.



## Цайруулагч наалт

Ус төрөгчийн хэт исэл 6% агуулсан тул шүдийг зөөлөн, гэмтээхгүй, 5 шатаар үр дүнтэй цайруулна.

Non-slip гадаргуутай, уян нимгэн наалт нь хэрэглэхэд хялбар, шүдийг үр дүнтэй цайруулах арга юм.

Нэг удаагийн хэрэглээгээр үр дүнгээ үзүүлнэ.



Байгалийн  
цайруулагч



Пааланг  
гэмтээхгүй



Идэвхитэй  
хүчилтөрөгч



Non-Slip  
технологи



### ХЭРЭГЛЭХ АРГА:

Хэрэглэхийн өмнө шүдээ сайтар угаана. Уутнаас гаргаж урт туузыг дээд шүдэнд, богино туузыг доод шүдэнд наана. Буйланд хүргэхгүй байхыг хичээнэ. Шүдэнд наагаад 30 минут болгоод хуулж авсны дараа амны хөндийг усаар зайлна.



## Экспертийн зөвлөгөө

### Любомирский Геннадий Борисович

Анагаах ухааны доктор, профессор,  
шүдний эмч

Бага концентраци (6%)-тай устөрөгчийн хэт ислийн шүдний хатуу эдэд үзүүлэх нөлөө нь үр дүнтэй, аюулгүй гэдэг нь баталгаажсан. Устөрөгчийн хэт ислийн молекулууд паалангаар дамжин тугалмай рүү нэвтрэх бөгөөд химийн урвалын үед ялгарсан идэвхтэй хүчилтөрөгч нь тугалмайн өнгө үүсгэгч пигментийг исэлдүүлдэг.

Ингэснээр шүд илүү гэрэлтэж, нүдэнд харагдахуйц цагаардаг боловч эмзэг байдал, таагүй мэдрэмж төрүүлдэггүй. **GLOBAL WHITE** брэндийн санал болгож буй энэхүү цайруулах арга нь системийн дагуу явагддаг учраас цайруулах үйл явц үр дүнтэйг баталгаажуулдаг.

Цайруулагч багц, цайруулах наалт нь шүдний паалан, тугалмайд аюулгүй гэдэг нь шинжлэх ухааны судалгаагаар батлагдсан бөгөөд шүдний хатуу эдийн мэдрэг байдлыг нэмэгдүүлээгүй, хэрэглэх үед өвдөх мэдрэмж үүсгэдэггүй.





АЛХАМ 3

## ЭРДЭСЖҮҮЛЭХ

Шүдний паалангийн эрдэс бодисыг тэнцвэржүүлэх, паалангийн гадны хүчин зүйлийг эсэргүүцэх чадварыг нэмэгдүүлэх, шүдний мэдрэг байдлыг багасгах, цайруулсан үр дүнгийн хугацааг уртасгах



## АЛХАМ 3 Эрдэсжүүлэх



Пааланг кальци,  
кали, магнийн  
ионоор баяжуулна

Шүдний  
пааланг бат бөх  
болгоно

Шүдний  
мэдрэг байдлыг  
багасгана

Хатуу, эрүүл  
паалан



## Эрдэсжүүлэх гель

F=1000ppm

Шүдний пааланг кальци, кали, магнийн ионоор баяжуулж эрдэс бодисыг тэнцвэржүүлнэ.

Шүдний мэдрэг байдал ихсэхээс сэргийлж, багасгана

Шүд цоорохоос сэргийлнэ

**[Гаа, алимын амттай]**

### ХЭРЭГЛЭХ АРГА:

Гелийг түрхэхийн өмнө шүдээ сайтар угаана, гелийг шүдэнд түрхэнэ. Түрхсэний дараа 40 минут юм идэж болохгүй.

## АЛХАМ 3 Эрдэсжүүлэх

# Шүд эрдэсжүүлэх бүтээгдэхүүн

F=1000ppm

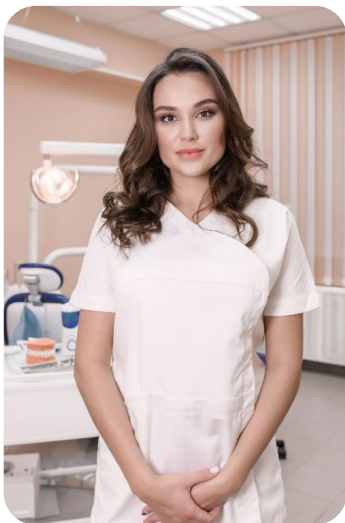
Шүдний пааланг кальци, кали, магни, фторын ионоор баяжуулж, эрдэс бодисыг тэнцвэржүүлнэ.

Шүдний мэдрэг байдал ихсэхээс сэргийлж, багасгана.

Шүд цоорохоос сэргийлнэ.

### ХЭРЭГЛЭХ АРГА:

2-3 удаа дарж хөөсийг гаргаж авах ба амны хөндийг хөөсөөр 15-20 секундйн турш зайлаад асгана.



## Экспертийн зөвлөгөө

Беглова Алия Айратовна  
Шүдний эмч

Шүд цайруулах болон өдөр тутмын амны хөндийн арчилгааны чухал хэсэг бол пааланг эрдэс бодисоор (кальци, магни, кали гэх мэт) баяжуулах үйл явц юм. Эрдсээр хангах нь шүдний пааланг бэхжүүлэх, шүдний мэдрэг байдал ихсэхээс сэргийлж, багасгах, цооролтоос сэргийлэх, шүдний ерөнхий байдлыг сайжруулдаг. **GLOBAL WHITE** брэндийн эрдэсжүүлэх бүтээгдэхүүнийг цайруулах болон өдөр тутмын үед арчилгааны аль ч үед хэрэглэхийг зөвлөж байна.



АЛХАМ 1 Шүдний 00



АЛХАМ 3 Эрдэсжүүлэх гель



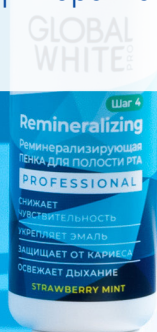
АЛХАМ 4 Цэвэрлэх хөөс



АЛХАМ 4

## ЦАЙРУУЛАХ ҮР ДҮНГ УРТАСГАХ

Өдөр тутмын амны хөндийн арчилгаанд шүдний хөөс, ам зайлагч, шүдний утас, цацлага хэрэглэх нь шүдийг цайруулсан үр дүнг удаанаар хадгалдаг. Цагаан гэрэлтсэн шүдээ удаан хадгалахын тулд хоол идсэний дараа шингэн зүйл хэрэглэсний дараа ам арчилгааны бүтээгдэхүүн хэрэглээрэй.



## АЛХАМ 4 Үр дүнг уртасгах

### Цайруулах хөөс

Папайя жимсний ханд нь шүдний өнгөр болон хоол идсэний дараах бохирдлыг арилгана.

Шүдний чулуу болон цооролт үүсэхээс сэргийлнэ. Амны тааламжгүй үнэрийг арилгана.



#### ХЭРЭГЛЭХ АРГА:

2-3 удаа дарж хөөсийг гаргаж авах ба амны хөндийг хөөсөөр 15-20 секундын турш зайлаад асгана.

### Эрдэсжүүлэх хөөс

F=500ppm

Кальци, магни, кали, фторын ионоор шүдний эрдсийн агууламжийг нөхөж, тэнцвэржүүлнэ.

Калийн нитрат шүдний мэдрэг байдлыг арилгана  
Вит С, В5 буйлыг хамгаална.



Хоол идсэний дараа



Замд явахад



Авч явахад хялбар



Сойз ус хэрэггүй



Спирт агуулаагүй

## АЛХАМ 4 Шүдний утас

### Шүдний утас (мяндсан)

Урт 50м

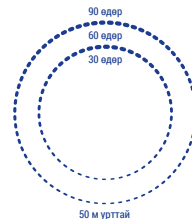
Буйлны урэвсэл, шүд цоорохоос сэргийлнэ.

Буйланд массаж хийснээр цус алдалтыг багасгана.

Шүдний завсрыг цэвэрлэнэ.



[Тарвасны амттай]



Шүдний утасны хэдэн өдрийн хэрэглээ үлдсэнийг гаднаас нь харах боломжтой



[Гааны амттай]

### Амны цацлага

Байгалийн олив болон яншуйны найрлаган нь тамхи, согтууруулах ундаа, хоолны үлдэгдлийн үнэрийг арилгана.

Эдгээр найрлага нь амны салстыг чийгшүүлж амьсгалыг сэргээнэ.

#### ХЭРЭГЛЭХ АРГА:

Амны хөндий рүү 1-2 удаа шүршиж хэрэглэнэ

